

**ปรับค่าภาษีน้ำมันแล้ว**  
ณ วันที่ 24 มี.ค.69

สวัสดี... จิ้งทะเลใจ

# ฉงชิ่ง ฉีเยินเจียง

อุโมงค์ หลุมบ่อฟ้า

**CPN323**  
**5 วัน 4 คืน**

**ทัวร์ไม่ลงร้าน**  
เดินทาง  
**เมษายน-กันยายน 2569**  
สายการบิน China West Air (PN)  
น้ำหนักกระเป๋า 20 KG

**West Air**

เริ่มต้นเพียง **18,888.-**

เมนูพิเศษ! สุกี้หม่าล่า

**บินตรง**  
**เชียงใหม่**

**ส่องเรือแม่น้ำใต้ดินกุ้ย เมืองโบราณจิวสุ่ย**  
สะพานมีหลังคาฟลอมเจียงเจียง สวน Alice อุทยานแห่งชาติหลุมบ่อฟ้า  
มรดกโลกเขานางฟ้า ไม้ควรวลาดขมรถไฟทะเลตุ๊ก หงหยาดัง ตึกแปลกคิ้วซิง  
จัตุรัสมหาศาลาประชาคม ซุปบิงถนคนเดินเจี๋ยฟ้างเปย POPMART

FLIGHT:



CNX ———— CKG

CKG ———— CNX

เที่ยวบิน      เวลาออก      เวลาถึง

เที่ยวบิน      เวลาออก      เวลาถึง

PN6596

12.10

15.40

PN6595

09.50

11.10

## CPN323 สวยจนอึ้ง... จึ้งกะลุใจ ดงซิ่ง เจียนเจียง

### อู่หลง เขานางฟ้า หลุมบ่อฟ้า 5วัน 4คืน

ล่องเรือแม่น้ำใต้ดินกุอัว เมืองโบราณจิวสุ่ย  
 สะพานมีหลังคาฝนลมเจียนเจียง สวน Alice  
 อุทยานแห่งชาติหลุมบ่อฟ้า มรดกโลกเขานางฟ้า  
 ไม่ควรพลาดชมรถไฟทะเลสาบ หงหยาดัง ตึกแปลกคู้ยซิ่ง  
 จัดเตรียมอาหารกลางวัน ซอปปิ้งถนนคนเดินเจี่ยฟ่างเปย POPMART



**พิเศษ!!!** ทัวร์ไม่ลงร้านซ้อป



**เมนูพิเศษ!** ลูคี้ดงซิ่ง

เดินทางโดยสายการบิน China West Air (PN) น้ำหนักสัมภาระโหลดใต้ท้องเครื่อง 20 kg. / CARRY ON 7 kg.

วันที่	โปรแกรมท่องเที่ยว	เช้า	เที่ยง	เย็น	โรงแรม
1	PN5696 CNX-CKG 12.10-15.40 ทำอากาศยานนานาชาติเชียงใหม่- ทำอากาศยานนานาชาติฉงชิ่งเจียงเป่ย์ - ดงซิ่ง - สวนสาธารณะดงซิ่ง เซ็นทรัลพาร์ค			🍴	HOLIDAY INN EXPRESS HOTEL หรือระดับใกล้เคียงกัน
2	ดงซิ่ง - เจียนเจียง - สวน ALICE - แม่น้ำใต้ดินกุอัว(รวมล่องเรือ) -เมืองโบราณจิวสุ่ย -สะพานมีหลังคาฝนลมเจียนเจียง	🍴	🍴	🍴	BAMAODAO HOTEL หรือระดับใกล้เคียงกัน
3	เจียนเจียง - อู่หลง - หลุมบ่อฟ้าและสะพานสวรรค์(ลิฟท์แก้ว ขาลง+รถประจำทางอุทยาน+รถกอล์ฟ) - ระเบียงแก้วกระจก - เขานางฟ้า(รวมรถราง)	🍴	🍴	🍴	HOLIDAY INN EXPRESS HOTEL หรือระดับใกล้เคียงกัน
4	ดงซิ่ง - ชมรถไฟทะเลสาบ - จัดเตรียมอาหารกลางวัน (ถ่ายภาพด้านนอก) - ตึกคู้ยซิ่ง - ถนนคนเดินเจี่ยฟ่างเปย+ร้าน POPMART- หงหยาดัง <b>OPTION:</b> ล่องเรือแม่น้ำเหลียงเจียงชมวิวลำค้ำดงซิ่ง	🍴	🍴		HOLIDAY INN EXPRESS HOTEL หรือระดับใกล้เคียงกัน
5	ทำอากาศยานนานาชาติฉงชิ่งเจียงเป่ย์ - ทำอากาศยานนานาชาติเชียงใหม่ PN6595 BKK-CNX 09.50-11.10	🍴			

วันเดินทาง	ราคาผู้ใหญ่ (บาท)	ราคาเด็ก (บาท)	พักเดี่ยว/เดินทางท่านเดียว เพิ่ม (บาท)	ที่นั่ง	หมายเหตุ
29 เมษายน – 03 พฤษภาคม 2569	21,888	ไม่มีราคาเด็ก  (ราคาเด็ก INF อายุไม่เกิน 2 ปี ราคา 5,500 บาท)	4,500	20	
13-17 พฤษภาคม 2569	19,888			20	
20-24 พฤษภาคม 2569	19,888			20	
27-31 พฤษภาคม 2569	19,888			20	
10-14 มิถุนายน 2569	19,888			20	
17-21 มิถุนายน 2569	19,888			20	
24-28 มิถุนายน 2569	19,888			20	
01-05 กรกฎาคม 2569	19,888			20	
08-12 กรกฎาคม 2569	19,888			20	
15-19 กรกฎาคม 2569	18,888			20	
22-26 กรกฎาคม 2569	18,888			20	
29 กรกฎาคม – 02 สิงหาคม 2569	19,888			20	
05-09 สิงหาคม 2569	19,888			20	
12-16 สิงหาคม 2569	19,888			20	
19-23 สิงหาคม 2569	18,888			20	
26-30 สิงหาคม 2569	18,888			20	
02-06 กันยายน 2569	19,888			20	
09-13 กันยายน 2569	19,888			20	
16-20 กันยายน 2569	19,888			20	
23-27 กันยายน 2569	19,888			20	

อัตราค่าบริการทัวร์ได้มีการปรับตามภาษีน้ำมันล่าสุด  
สำหรับกรุ๊ปที่ออกเดินทางตั้งแต่วันที่ 1 เมษายน 2569 เป็นต้นไป  
(อัปเดตราคา ณ วันที่ 24 มีนาคม 2569)

**วันที่หนึ่ง** ทำอากาศยานนานาชาติเชียงใหม่- ทำอากาศยานนานาชาติฉงชิ่งเจียงเป่ย์ – ฉงชิ่ง – สวนสาธารณะฉงชิ่ง เซ็นทรัลพาร์ค **🍽️ อาหารเย็น**

- 09.00 น. พร้อมกัน ณ ทำอากาศยานนานาชาติเชียงใหม่ อาคารผู้โดยสาร เคาน์เตอร์สายการบิน China West Air (PN) โดยมีเจ้าหน้าที่บริษัทฯ คอยต้อนรับอำนวยความสะดวกด้านเอกสาร
- 12.10 น. ออกเดินทางสู่ ทำอากาศยานนานาชาติฉงชิ่งเจียงเป่ย์ โดยสายการบิน China West Air (PN) เที่ยวบินที่ PN6596
- 15.40 น. เดินทางถึง ทำอากาศยานนานาชาติฉงชิ่งเจียงเป่ย์ สาธารณรัฐประชาชนจีน นำท่านสู่ขั้นตอนการตรวจคนเข้าเมือง และศุลกากร (เวลาดำเนินการที่สาธารณรัฐประชาชนจีนเร็วกว่าประเทศไทย 1 ชั่วโมง รบกวนปรับเวลาของท่านเพื่อให้สะดวกในการนัดหมาย)
- ฉงชิ่ง** หรือ เมืองจุงกิง ปัจจุบันฉงชิ่งเป็นเมืองหนึ่งในสี่เขตปกครองพิเศษ เป็นเมืองที่มีความสำคัญทางด้านอุตสาหกรรม เนื่องจากมีแม่น้ำแยงซีเป็นเส้นทางหลักในการนำเข้าส่งออกสินค้า
- เขตกินสวนสาธารณะที่ใหญ่ที่สุดในเอเชีย** สวนสาธารณะฉงชิ่ง เซ็นทรัลพาร์ค (Chongqing Central Park) สัมผัสธรรมชาติในเมืองของฉงชิ่ง ที่ทั้งสวยงาม สงบ และกว้างใหญ่ เหมาะสำหรับการพักผ่อน และถ่ายรูปสวย ๆ เกี่ยวชมเดินเล่นโซนสวนดอกไม้ จะมีดอกไม้หลากสีล้วน



- เย็น** 🍽️ รับประทานอาหารเย็น (มื้อที่1)  
ที่พัก : HOLIDAY INN EXPRESS HOTEL หรือระดับใกล้เคียงกัน  
(ชื่อโรงแรมที่ท่านพัก ทางบริษัทจะทำการแจ้งพร้อมใบนัดหมาย 5-7 วันก่อนวันเดินทาง)

**วันที่สอง** ฉงชิ่ง – เจียนเจียง – สวน ALICE – แม่น้ำใต้ดินกุ๊ฮัว(รวมสองเรือ) –เมืองโบราณจิวสุย+สะพานมีหลังคาฟลอม เจียนเจียง **🍽️ อาหาร เช้า, เกียง, เย็น**

- เช้า** 🍽️ รับประทานอาหารเช้า ณ โรงแรม (มื้อที่2)  
เดินทางสู่เมืองเจียนเจียง (Qianjiang) (ใช้เวลาเดินทางประมาณ 5 ชั่วโมง) เป็นเมืองระดับรองจังหวัดตั้งอยู่ทางตอนกลางตอนใต้ของมณฑลหูเป่ย์ ประเทศจีน เมืองโดดเด่นในฐานะศูนย์กลางอุตสาหกรรม

เที่ยง ๑๐ รับประทานอาหารเที่ยง (มื้อที่3)

ใครมีความรักมากทางนี้เช็คนสวน Alice (Alice's Garden) หรือที่รู้จักในชื่อสวนอลิซ แมนเนอร์ (Alice Manor) ตั้งอยู่ที่เขตเจียมเจียง สถานที่ท่องเที่ยวโรมโรแมนติกที่เน้นเรื่อง "ความรัก" พลาญวัฒนธรรมและการถ่ายภาพ สไตล์เทปนิยาย มีคฤหาสน์ สวนสโตร์ยยุโรปที่ตกแต่งอย่างสวยงาม เหมาะสำหรับการถ่ายภาพคู่รัก (ค่าทัวร์รวมค่าเข้าชม ไม่รวมค่ากิจกรรมต่างๆในสวน)



**ล่องเรือแม่น้ำใต้ดินกุฮัว (Puhua Underground River)** (ค่าทัวร์รวมค่าล่องเรือ) เป็นส่วนหนึ่งของเขตท่องเที่ยวระดับ 5A ที่รวมเอาทัศนียภาพทางธรรมชาติอันแปลกตาของถ้ำและแม่น้ำเข้าด้วยกัน ภายในมีหินงอกหินย้อยรูปร่างแปลกตา มีน้ำสีเขียวมรกต ชมความงามภายในถ้ำ เป็นส่วนหนึ่งของความมหัศจรรย์ทางธรรมชาติที่น่าตื่นตาตื่นใจ.

**Highlight** ล่องเรือผ่านถ้ำหินปูนที่มีความยาวกว่า 2 กิโลเมตร โดยภายในถ้ำมีทัศนียภาพของหินงอกหินย้อยที่สวยงาม



เดินเล่นเมืองโบราณโจวซุย (Zhuoshui Ancient Town) ตั้งอยู่ริมแม่น้ำอาเฟิง เมืองเก่าแก่กว่า 1,000 ปีแห่งนี้โดดเด่นด้วยสถาปัตยกรรมแบบดั้งเดิมที่ผสมผสานบ้านไม้ค้ำต่อของชนเผ่าตู่เจียและอาคารสไตล์ซุย



โดยมีไฮไลท์คือ สะพานมีหลังคาพญานกเจีย "สะพานเฟิงอวี่" สะพานทางเดินมีหลังคาที่ยาวที่สุดในโลก



เย็น ๑๐ รับประทานอาหารเย็น (มื้อที่4)

ที่พัก : BAMAODAO HOTEL หรือระดับใกล้เคียงกัน

(ชื่อโรงแรมที่ท่านพัก ทางบริษัทจะทำการแจ้งพร้อมใบนัดหมาย 5-7 วันก่อนวันเดินทาง)

วันที่สาม เวียนเจียง - อู่หลง - หลุมบ่อฟ้าและสะพานสวรรค์(ลิฟท์แก้วขาลง+รถประจำทางอุทยาน+รถกอล์ฟ) - ระเบียบแก้วกระจก - เขานางฟ้า(รวมรถราง) - ดงซิ่ง ๑๐ อาหาร เข้า, เกียง, เย็น

เช้า ๑๐ รับประทานอาหารเช้า ณ โรงแรม (มื้อที่5)

เดินทางสู่ เมืองอู่หลง (Wulong) (ใช้เวลาเดินทางประมาณ 3 ชั่วโมง) ตั้งอยู่ทางทิศตะวันออกเฉียงใต้ของเมือง ดงซิ่ง เป็นเมืองที่โอบล้อมด้วยภูเขาสูง มีแม่น้ำอู่เจียงตัดผ่านเป็นแม่น้ำสายหลักในเมืองอู่หลง และยังมีวิว ทิวทัศน์รวมถึงภูมิประเทศที่งดงามตระการตา ซึ่งได้รับการขึ้นทะเบียนเป็น มรดกโลกโดย UNESCO

เกียง ๑๐ รับประทานอาหารเกียง (มื้อที่6)

ให้ธรรมชาติบำบัดจิตใจกับแหล่งมรดกโลกทางธรรมชาติระดับ 5A อุทยานแห่งชาติหลุมฟ้า 3 สะพานสวรรค์ (Tian Sheng San Qiao National Park) หรือ เทียนเซิงชานเฉียว ซึ่งถือว่าเป็นที่มีความสวยงามมากที่สุดในเมืองอู่หลง ที่เกิดจากการยุบตัวของเปลือกโลก ทำให้เกิดเป็นบ่อหลุมขนาดใหญ่ที่ลึกประมาณ 300-500 เมตร และมีบางส่วนเป็นโพรงทะลุเหมือนกับสะพานทอดข้ามระหว่างภูเขา **นั่งรถอุทยาน(ค่าตั๋วรวมค่ารถประจำทางอุทยาน) ชมจุดเช็คอินแรกทำความเสียวกับ สะพานแก้วกระจก (Wulong glass bridge)** ยื่นออกไปเพื่อชมทัศนียภาพหรือถ่ายภาพสุดเท่ทอดลงโซเซเชยล คงจะได้ยอดโลศไม่น้อย **ไปตื่นตาตื่นใจกันต่อกับ ลงลิฟท์แก้ว (ค่าตั๋วรวมค่าลิฟท์แก้วขาลง)** ความสูงประมาณ 80 เมตร เมื่อถึงด้านล่างแล้วจะเป็นเส้นทางเดินเท้าที่ทำไว้อย่างดีเพื่อชมโรงเตี๊ยม ซึ่งเดิมเป็นจุดแวะพักของคนเดินทางในสมัยก่อน ตั้งแต่ในสมัยราชวงศ์ถัง (ค.ศ. 618-907) เนื่องจากหุบเขานี้เป็นเส้นทางลัดจากเสฉวนไปยังเหอหนาน **ไฮไลท์สถานที่แนะนำ 1.Tianlong Bridge** ผนังถ้ามีการแกะสลักลวดลายมังกรสวยงาม **2.Qinglong Bridge** ลักษณะเป็นโพรงยาว มีลำธารเล็กไหลผ่าน **3. Heilong Bridge** สะพานสุดท้ายอยู่ในส่วนที่แคบที่สุดจึงทำให้มีความมืดทึบ **นั่งรถกอล์ฟ(ค่าตั๋วรวมค่ารถกอล์ฟ)** ต่อรถอุทยาน เพื่อนำท่านไปสู่จุดรถบัสน้ำเที่ยวของเรา



**Highlight!** ที่นี่เคยเป็นสถานที่ถ่ายทำภาพยนตร์อย่าง *Curse of Golden Flower* หรือ *Transformer 4* อีกด้วย



สัมผัสแหล่งท่องเที่ยวระดับ 5A อุทยานเขานางฟ้า (Fairy Maiden Mountain) มีชื่อเสียงในเรื่องของความสวยงามทางธรรมชาติมีต้นไม้เขียวขจีทั้งปีป่า รายล้อมด้วยภูเขารูปทรงแปลกตา ในช่วงฤดูร้อน อากาศส่วนใหญ่ของบริเวณนี้จะอยู่ที่ประมาณ 25 องศา บรรยากาศชิลๆ ขึ้นชมบรรยากาศของอุทยานโดย**รถราง (ค่าตั๋วรวมค่ารถราง)** เหมาะแก่การเพลิดเพลินชมวิว ถ่ายภาพเก็บความประทับใจอีกด้วย



**เดินทางกลับเมืองฉงชิ่ง (Chongqing) (ใช้เวลาเดินทางประมาณ 3 ชั่วโมง)** ที่นี้เป็นศูนย์กลางการผลิตและศูนย์กลางการขนส่ง และเป็นเมืองที่มีชื่อเสียง ด้านอาหาร โดยที่โด่งดังไปทั่วโลกคือเมนูหม้อไฟหมา

เย็น ๑๑ รับประทานอาหารเย็น (มื้อที่7)

ที่พัก : HOLIDAY INN EXPRESS HOTEL หรือระดับใกล้เคียงกัน  
(ชื่อโรงแรมที่ท่านพัก ทางบริษัทจะทำการแจ้งพร้อมใบนัดหมาย 5-7 วันก่อนวันเดินทาง)

**วันที่สาม** ฉงชิ่ง – ชมรถไฟทะลุติ๊ก – จัตุรัสมหาศาลาประชาคม (ถ่ายภาพด้านนอก) – ตึกคู้ยซิง – ถนนคนเดินเจี้ยฟาง เปย์+ร้าน POPMART – หงหยาดัง ๑๑ อาหาร เช้า, เกียง, เย็น  
OPTION: ล่องเรือแม่น้ำเหลียงเจียงชมวิวคำคินฉงชิ่ง

เช้า ๑๑ รับประทานอาหารเช้า ณ โรงแรม (มื้อที่8)

**อีก 1 แลนด์มาร์คที่ต้องมาเช็คอิน รถไฟทะลุติ๊ก** รถไฟฟ้าสาย 2 ของมหานครฉงชิ่ง ที่กำลังวิ่งผ่านสถานีหลี่จื่อปา ทะลุติ๊ก 19 ชั้น ซึ่งเป็นอาคารที่พักอาศัยของประชาชน โดยสถานีหลี่จื่อปาใช้พื้นที่เพียงชั้น 6-8 ของตัวอาคารเท่านั้น



ถ่ายภาพด้านนอกประวัติศาสตร์ที่ยังคงอยู่ จัตุรัสมหาศาลาประชาชน (THE GREAT HALL OF THE PEOPLE) ซึ่ง นายพลแห่งกองทัพคอมมิวนิสต์ริเริ่มสร้างขึ้นภายหลังการปฏิวัติสำเร็จ ในปี พ.ศ. 2494 จุดนี้ได้กว่า 4,000 คน ใช้เป็นที่ประชุมสภาผู้แทนและโรงละครของประชาชน สร้างโดยจำลองแบบมาจากหอฟ้าเทียนถานที่เมืองหลวงปักกิ่ง

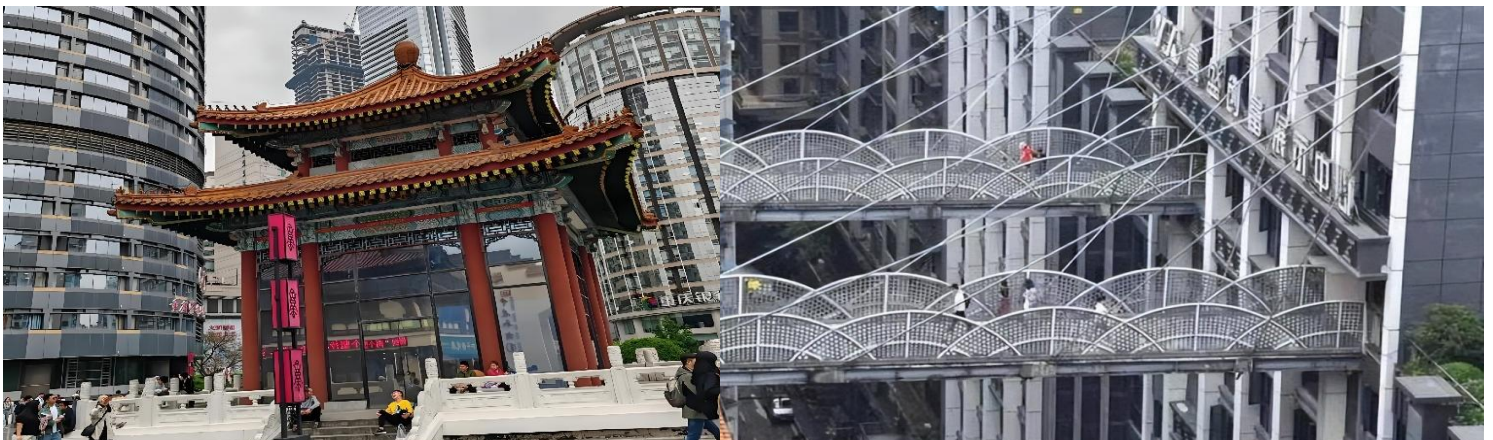


เที่ยง ๑๐ รับประทานอาหารเที่ยง (มื้อที่๑) เมนูพิเศษ!! ลุกี้หม่าล่าสโตร์ลงซึ่ง

**Highlight** หากมาจีนต้องมาสัมผัสกับเมนูของ ซึ่งหรือลุกี้หม่าล่าลงซึ่ง จริงๆ คือพริกที่ผสมกับเครื่องเทศอื่นๆ ซึ่งหม่า แปลว่า ชา กับ ล่า แปลว่า เผ็ดร้อน จึงนำมารวมกันเพื่อสื่อสารความรู้สึกเผ็ดร้อนชาทั่วทั้งปาก



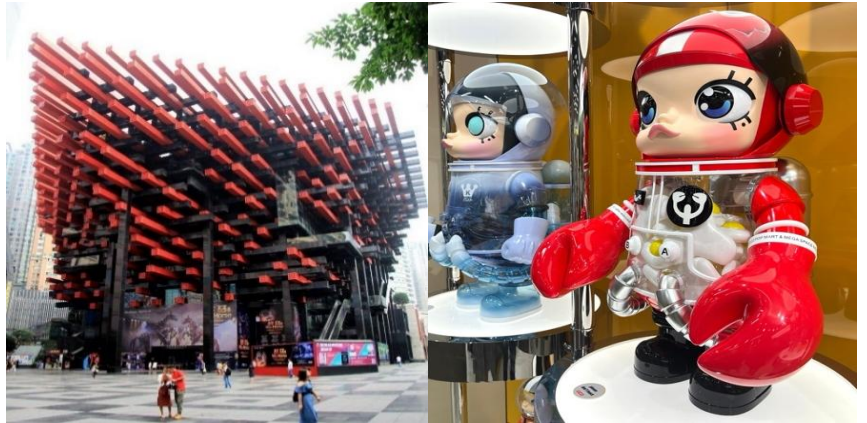
เข็ควินหน้าตึกตึกคู้ซิง (Kuixing Tower) หรือบางครั้งเรียกว่า ไควซิงโหลว (Kuixinglou) เป็นการผสมผสานระหว่างสถาปัตยกรรมสมัยใหม่ มีลักษณะที่โดดเด่นเพราะเป็นที่รู้จักคือการที่ชั้น 1 ของตึกด้านหนึ่ง สามารถเชื่อมต่อกับชั้น 22 ของตึกอีกฝั่งหนึ่งได้



ย่านธุรกิจสุดหรู ใจกลางเมืองจงชิ่ง ถนนคนเดินเจี๋ยฟางเป่ย์ (Jeifangbei) เลือกช้อปปิ้งใจ ตั้งอยู่บริเวณอนุสาวรีย์ปลดแอกปัจจุบันเป็น เป็นจุดศูนย์รวมหนุ่มสาววัยรุ่นที่มีสไตล์ในการแต่งตัวและเป็นแหล่งรวบรวมแบรนด์ดังๆ ต่างๆ ไม่ว่าจะเป็น Cartier Louis Vuitton Gucci Rolex Adidas



และสถานที่แนะนำสำหรับสายเสฟงานศิลปะ Chongqing Art Gallery นอกจากผลงานศิลปะแล้ว ภายในอาคารยังมีร้านเด็ดกระแสแรงอย่างร้าน POPMART ตัวการ์ตูนน่ารัก ราคาดีเยี่ยม เลือกจุ่มได้เยอะมากๆ ถ้าเพลอตัวเพลอใจอาจจะได้น้องๆ กลับมาแบบเต็มถุงเลย และหากช้อปปิ้ง เกิดการเมื่อยล้าหรือหิว สามารถเลือกซื้อ ซิมอาหารที่นี้ได้มากมาย



**Highlight!** POPMART หรือ ART TOY สวรรค์ของนักจุ่ม หัวใจของนักสะสม หากโชคดี จะเจอน้องตัวหายากขนาด 100 % 400% และอาจจะเจอ 1,000 % อีกด้วย



จุดนี้ก็ห้ามพลาดหงหยาดง (Hongyadong) แหล่งช้อปปิ้งขนาดใหญ่ แบ่งเป็นโซนหลายชั้น จะเป็นตลาดของกิน เต็มไปด้วยร้านค้ามากมายตกแต่งในสไตล์จีนโบราณ ที่โดดเด่นเห็นจะเป็นสินค้าแปรรูปและเครื่องเทศโดยเฉพาะหม่าล่าวัตถุดิบที่ชาวจีเสวน นิยมใส่ลงไปในการปรุงอาหาร

เย็น อีสาระอาหารเย็นตามอรรถยาศัย เพื่อไม่เป็นการรบกวนเวลาของท่าน



OPTION: ล่องเรือแม่น้ำเหลียงเจียงชมวิวกำคังฉงซึ่ง  
ราคาท่านละ 300 หยวน (10 ท่านขึ้นไป)

ท่องราตรีชมแสงสีทัศนียภาพที่สวยงาม โดยการนั่งเรือ  
ล่องเรือแม่น้ำเหลียงเจียง เพลิดเพลินไปกับวิวทิวทัศน์สองข้าง  
ทางยิ่งมากับคนรู้ใจคงโรแมนติกเกินจะบรรยาย



▶ สมควรแก่เวลานัดหมาย เจอกันที่จุดนัดพบ

ที่พัก : HOLIDAY INN EXPRESS HOTEL หรือระดับใกล้เคียงกัน  
(ชื่อโรงแรมที่ท่านพัก ทางบริษัทจะทำการแจ้งพร้อมใบนัดหมาย 5-7 วันก่อนวันเดินทาง)

วันที่สี่ ฉงชิ่ง – ท่าอากาศยานนานาชาติฉงชิ่งเจียงเป่ย์ – ท่าอากาศยานนานาชาติเชียงใหม่ ✎ อาหาร เช้า

เช้า ✎ รับประทานอาหารเช้า ณ โรงแรม (มือที่9) หรือบริการแบบ SET BOX ในกรณีห้องอาหารเปิดเช้า  
ออกเดินทางสู่ ท่าอากาศยานนานาชาติฉงชิ่งเจียงเป่ย์ สาธารณรัฐประชาชนจีน  
09.50 น. นำท่านเดินทางสู่ ประเทศไทย โดย China West Air (PN) เที่ยวบินที่ PN6595  
11.10 น. เดินทางถึง ท่าอากาศยานนานาชาติเชียงใหม่ ประเทศไทย โดยสวัสดิภาพ

\*\*\*\*\*

หมายเหตุ\* โปรแกรมอาจมีการสลับวันหรือเปลี่ยนแปลงไปตามความเหมาะสมโดยไม่แจ้งให้ทราบล่วงหน้า  
ขึ้นอยู่กับตามสถานการณ์ท้องถิ่น สถานที่ท่องเที่ยว เทศกาล หรือ สภาพอากาศท้องถิ่น ณ เวลานั้น  
ทั้งนี้การเปลี่ยนทางบริษัทจะคำนึงถึงประโยชน์และความปลอดภัยของท่านเป็นหลักสำคัญ

## ประเภทห้องพัก

**พัก 2 ท่าน**



ห้อง Standard Double Room เตียงใหญ่ 1 เตียง Queen Size

หรือ



ห้องเตียงคู่ (Twin Room) เตียงเล็ก 2 เตียง

**พัก 3 ท่าน (Triple Room)**



เตียงใหญ่ 1 เตียง Queen Size + เตียงเล็ก 1 เตียงหรือเตียงเสริม

หรือ



เตียงเล็ก 3 เตียง

ณ วันเดินทางเข้าพัก กรณีห้อง TWIN BED (เตียงเล็ก 2 เตียง) ซึ่งโรงแรมไม่มีหรือเต็ม ทางบริษัทขอปรับเป็นห้อง DOUBLE BED แทน หรือ หากต้องการห้องพักแบบ DOUBLE BED (1เตียงใหญ่) ซึ่งโรงแรมไม่มีหรือเต็ม ทางบริษัทขอปรับเป็นห้อง TWIN BED แทน และ หากต้องการห้องพักแบบ Triple Room (3เตียงเล็ก) ซึ่งโรงแรมไม่มีหรือเต็ม ทางบริษัทขอปรับเป็นห้อง เตียงใหญ่ 1 Queen Size + เตียงเล็ก 1 แทน โดยมีต้องแจ้งให้ทราบล่วงหน้า

**กรณีมาเป็นครอบครัวใหญ่มีการตรวจสอบห้องพักและประเภท ห้องพักวันที่เข้าพักอาจจะไม่ได้อยู่ใกล้กันหรืออาจจะไม่ได้อยู่ในชั้นเดียวกัน เนื่องจากด้วยแต่ละโรงแรมมีการจัดห้องพักที่แตกต่างกันไป**

ในช่วงฤดูหนาวหรืออากาศเย็นบางโรงแรมที่ห้องพักปรับอากาศเป็นโหมดเครื่องปรับอากาศเป็นโหมดทำความร้อนในห้องพักแทน

### เงื่อนไขการให้บริการ

- ▶ การเดินทางครั้งนี้จะต้องมีจำนวน 15 ท่านขึ้นไป กรณีไม่ถึงจำนวนดังกล่าว
    - จะส่งจอยน์ทัวร์กับบริษัทที่มีโปรแกรมใกล้เคียงกัน
    - หรือเลื่อน หรือยกเลิกการเดินทาง **โดยทางบริษัทฯ จะทำการแจ้งให้ท่านทราบล่วงหน้าก่อนการเดินทาง 15 วัน**
    - หรือขอสงวนสิทธิ์ในการปรับราคาค่าบริการเพิ่ม (ในกรณีที่ผู้เดินทางไม่ถึง 15 ท่าน และท่านยังประสงค์เดินทางต่อ) โดยทางบริษัทจะทำการแจ้งให้ท่านทราบก่อนล่วงหน้า
  - ▶ ในกรณีที่ลูกค้าต้องออกตัวโดยสารถภายในประเทศ กรุณาติดต่อเจ้าหน้าที่ของบริษัทฯ ก่อนทุกครั้ง มิฉะนั้นทางบริษัทจะไม่รับผิดชอบใดๆ ทั้งสิ้น
  - ▶ การจองทัวร์และชำระค่าบริการ
    - กรุณาชำระค่ามัดจำ **ท่านละ 8,000 บาท**
    - ค่าทัวร์ส่วนที่เหลือชำระ 15-20 วันก่อนออกเดินทาง กรณีบริษัทฯ ต้องออกตัวหรือวีซ่าออกใกล้วันเดินทางท่านจำเป็นต้องชำระค่าทัวร์ส่วนที่เหลือตามที่บริษัทกำหนดแจ้งเท่านั้น
- \*\*สำคัญ\*\***สำเนาหน้าพาสปอร์ตผู้เดินทาง (จะต้องมีอายุเหลือมากกว่า 6 เดือน ก่อนหมดอายุนับจากวันเดินทางไป-กลับและจำนวนหน้าหนังสือเดินทางต้องเหลือว่างสำหรับติดวีซ่าไม่ต่ำกว่า 3 หน้า) **\*\*กรุณาตรวจสอบก่อนส่งให้บริษัทมิฉะนั้นทางบริษัทจะไม่รับผิดชอบกรณีพาสปอร์ตหมดอายุ \*\*** กรุณาส่งพร้อมหลักฐานการโอนเงินมัดจำ

## เงื่อนไขการยกเลิก

- ยกเลิกก่อนการเดินทางตั้งแต่ 30 วันขึ้นไป คืนเงินค่าทัวร์โดยหักค่าใช้จ่ายที่เกิดขึ้นจริง
- ยกเลิกก่อนการเดินทาง 15-29 วัน ยึดเงิน 50% จากยอดที่ลูกค้าชำระมา และเก็บค่าใช้จ่ายที่เกิดขึ้นจริง(ถ้ามี)
- ยกเลิกก่อนการเดินทางน้อยกว่า 15 วัน ขอสงวนสิทธิ์ยึดเงินเต็มจำนวน

\*กรณีมีเหตุยกเลิกทัวร์ โดยไม่ใช่ความผิดของบริษัททัวร์ คืนเงินค่าทัวร์โดยหักค่าใช้จ่ายที่เกิดขึ้นจริง(ถ้ามี)

\*ค่าใช้จ่ายที่เกิดขึ้นจริง เช่น ค่ามัดจำตัวเครื่องบิน โรงแรม ค่าวีซ่า และค่าใช้จ่ายจำเป็นอื่นๆ

กรณีจองทัวร์วันหยุดเทศกาล วันหยุดนักขัตฤกษ์ วันหยุดยาวต่อเนื่อง หากได้มีการแจ้งยกเลิกทัวร์ ทางบริษัทฯ ขอสงวนสิทธิ์เก็บค่าทัวร์ทั้งหมด โดยไม่มีเงื่อนไขใดๆ ทั้งสิ้น

## อัตราค่าบริการนี้ รวม

(บริษัท ดำเนินการให้ กรณียกเลิกทั้งหมด หรืออย่างใดอย่างหนึ่ง ไม่สามารถฟันด์เป็นเงินหรือการบริการอื่นๆ ได้)

1. ค่าตัวโดยสารเครื่องบินไป-กลับ ชั้นประหยัดพร้อมค่าภาษีสนามบินทุกแห่งตามรายการทัวร์ข้างต้น *(ตัวกรุ๊ปไม่สามารถ Upgrade ที่นั่ง ได้ และต้องเดินทางไป-กลับพร้อมตัวกรุ๊ปเท่านั้นไม่สามารถเลื่อนวันได้)*
2. ค่าที่พักห้องละ 2-3 ท่าน ตามโรงแรมที่ระบุไว้ในรายการหรือ ระดับใกล้เคียงกัน  
กรณีพัก 3 ท่านถ้าวันที่เข้าพักห้องโรงแรม ไม่มีห้อง TRP ( 3 ท่าน) อาจจำเป็นต้องแยกพัก 2 ห้อง (มีค่าใช้จ่ายพักเดี่ยวเพิ่ม) กรณีห้อง TWIN BED (เตียงเดี่ยว 2 เตียง) ซึ่งโรงแรมไม่มีหรือเต็ม ทางบริษัทขอปรับเป็นห้อง DOUBLE BED แทนโดยมีต้องแจ้งให้ทราบล่วงหน้า หรือ หากต้องการห้องพักแบบ DOUBLE BED ( 1 เตียงใหญ่) ซึ่งโรงแรมไม่มีหรือเต็ม ทางบริษัทขอปรับเป็นห้อง TWIN BED แทนโดยมีต้องแจ้งให้ทราบล่วงหน้า
3. กรณีห้องพักในเมืองที่ระบุไว้ในโปรแกรมมีเทศกาลวันหยุด มีงานแฟร์ต่างๆ บริษัทฯ ขอจัดที่พักในเมืองใกล้เคียงแทน
4. ค่าอาหารเช้าและ ค่ายานพาหนะทุกชนิด ตามที่ระบุไว้ในรายการทัวร์ข้างต้น เจ้าหน้าที่บริษัทฯ คอยอำนวยความสะดวกตลอดการเดินทาง
5. ค่าน้ำหนักกระเป๋าสายการบิน **China West Air (PN) สัมภาระโหลดใต้ท้องเครื่อง 23 กิโลกรัม ถัดขึ้นเครื่องได้ 7 กิโลกรัม** และค่าประกันวินาศภัยเครื่องบินตามเงื่อนไขของแต่ละสายการบินที่มีการเรียกเก็บ กรณีสัมภาระเกินท่านต้องเสียค่าปรับตามที่สายการบินเรียกเก็บ
6. ค่าประกันอุบัติเหตุตามกรมธรรม์วงเงิน 1,000,000 บาท ค่ารักษาพยาบาล ตามเงื่อนไขของบริษัทฯ ประกันภัยที่บริษัททำไว้ ทั้งนี้ย่อมอยู่ในข้อจำกัดที่มีการตกลงไว้กับบริษัทประกันชีวิต ทุกกรณี ต้องมีใบเสร็จและเอกสารรับรองทางการแพทย์ จากหน่วยงานที่เกี่ยวข้อง เงื่อนไขนี้ไม่คุ้มครองโรคประจำตัว การสูญเสียทรัพย์สินส่วนตัวของผู้เดินทาง และไม่รวมประกันสุขภาพ ท่านสามารถสั่งซื้อประกันสุขภาพเพิ่มได้จากบริษัทประกันทั่วไป
7. ค่าภาษีสนามบิน และค่าภาษีน้ำมันตามรายการทัวร์
8. ค่ารถปรับอากาศนำเที่ยวตามระบุไว้ในรายการ พร้อมคนขับรถ (กฎหมายไม่อนุญาตให้คนขับรถเกิน 12 ชม./วัน
8. รวมภาษีมูลค่าเพิ่ม 7% และภาษีหัก ณ ที่จ่าย 3% (ค่าบริการเท่านั้น)

## อัตราค่าบริการนี้ *ไม่รวม*

1. ค่าทำหนังสือเดินทางไทย และเอกสารต่างดาวต่างๆ
2. ค่าใช้จ่ายอื่นๆ ที่นอกเหนือจากรายการระบุ อาทิเช่น ค่าอาหาร เครื่องดื่ม ค่าชักรีด ค่าโทรศัพท์ เป็นต้น
3. ค่าภาษีทุกรายการคิดจากยอดบริการ, ค่าภาษีเดินทาง (ถ้ามีการเรียกเก็บ)
4. ค่าภาษีน้ำมันที่สายการบินเรียกเก็บเพิ่มหลังจากทางบริษัทฯ ได้ออกตั๋วเครื่องบิน และได้ทำการขายโปรแกรมไปแล้ว
5. บริษัทฯ ขอสงวนสิทธิ์ในการปรับอัตราค่าบริการขึ้น เนื่องจากมีการปรับ ภาษีสนามบินขึ้นและ/หรือการปรับเปลี่ยนค่า เซอร์ชาร์จน้ำมัน จากสายการบิน โดยมีต้องแจ้งให้ทราบล่วงหน้า
6. ค่าพนักงานยกกระเป๋าที่โรงแรม
7. ค่าวีซ่าเดี่ยวย(กรณีถ้ามี)
8. **ขออนุญาตเก็บค่าทิปไกด์วันแรก ณ สนามบิน ค่าทิปไกด์ คนขับรถ **ท่านละ 1,800 บาท / ท่าน****

## หมายเหตุ

กรุณาอ่านศึกษารายละเอียดทั้งหมดก่อนทำการจอง เพื่อความถูกต้องและความเข้าใจตรงกันระหว่างท่านลูกค้าและบริษัทฯ และเมื่อท่านตกลงชำระเงินมัดจำหรือค่าทัวร์ทั้งหมดกับทางบริษัทฯ แล้ว ทางบริษัทฯ จะถือว่าท่านได้ยอมรับเงื่อนไขข้อตกลงต่างๆ ทั้งหมด

1. บริษัทฯ ขอสงวนสิทธิ์ที่จะเลื่อนการเดินทางหรือปรับราคาค่าบริการขึ้นในกรณีที่ผู้ร่วมคณะไม่ถึง 15 ท่าน
2. ค่าทัวร์สำหรับคนไทยที่ถือพาสปอร์ตไทย (*ปกเล่มสีเลือดหมู*) เท่านั้น
3. ขอสงวนสิทธิ์การเก็บค่าน้ำมันและภาษีสนามบินทุกแห่งเพิ่ม หากสายการบินมีการปรับขึ้นก่อนวันเดินทาง
4. บริษัทฯ ขอสงวนสิทธิ์ในการเปลี่ยนเที่ยวบิน โดยมีต้องแจ้งให้ทราบล่วงหน้าอันเนื่องจากสาเหตุต่างๆ
5. บริษัทฯ จะไม่รับผิดชอบใดๆ ทั้งสิ้น หากเกิดกรณีความล่าช้าจากสายการบิน, การยกเลิกบิน, การประท้วง, การนัดหยุดงาน, การก่อการจลาจล, ภัยธรรมชาติ, การนำสิ่งของผิดกฎหมาย ซึ่งอยู่นอกเหนือความรับผิดชอบของบริษัทฯ
6. บริษัทฯ จะไม่รับผิดชอบใดๆ ทั้งสิ้น หากเกิดสิ่งของสูญหาย อันเนื่องมาจากความประมาทของท่าน, เกิดจากการโจรกรรม และ อุบัติเหตุจากความประมาทของนักท่องเที่ยวเอง
7. เมื่อท่านตกลงชำระเงินมัดจำหรือค่าทัวร์ทั้งหมดกับทางบริษัทฯ แล้วทางบริษัทฯ จะถือว่าท่านได้ยอมรับเงื่อนไขข้อตกลงต่างๆ ทั้งหมด
8. รายการนี้เป็นเพียงข้อเสนอที่ต้องได้รับการยืนยันจากบริษัทฯ อีกครั้งหนึ่ง หลังจากได้สำรองโรงแรมที่พักในต่างประเทศเรียบร้อยแล้ว โดยโรงแรมจัดในระดับใกล้เคียงกัน ซึ่งอาจจะปรับเปลี่ยนตามที่ระบุในโปรแกรม
9. การจัดการเรื่องห้องพัก เป็นสิทธิ์ของโรงแรมในการจัดห้องให้กับกรุ๊ปที่เข้าพัก โดยมีห้องพักสำหรับผู้สูบบุหรี่ / ปลอดบุหรี่ได้ โดยอาจจะขอเปลี่ยนห้องได้ตามความประสงค์ของผู้ที่พัก ทั้งนี้ขึ้นอยู่กับความพร้อมให้บริการของโรงแรม และไม่สามารถรับประกันได้
10. กรณีผู้เดินทางต้องการความช่วยเหลือเป็นพิเศษ อาทิเช่น **ใช้วีลแชร์ กรุณาแจ้งบริษัทฯ อย่างน้อย 14 วัน ก่อนการเดินทาง** มิฉะนั้น บริษัทฯ ไม่สามารถจัดการได้ล่วงหน้าได้
11. มีคฤหาสน์ พนักงานและตัวแทนของผู้จัด ไม่มีสิทธิ์ในการให้คำสัญญาใดๆ ทั้งสิ้นแทนผู้จัด นอกจากมีเอกสารลงนามโดยผู้มีอำนาจของผู้จัดกำกับเท่านั้น
12. ผู้จัดจะไม่รับผิดชอบและไม่สามารถคืนค่าใช้จ่ายต่างๆ ได้เนื่องจากเป็นการเหมาจ่ายกับตัวแทนต่างๆ ในกรณีที่ผู้เดินทางไม่ผ่านการพิจารณาในการตรวจคนเข้าเมือง-ออกเมือง ไม่ว่าจะเป็กรองตรวจคนเข้าเมืองหรือกรมแรงงานของทุกประเทศ ในรายการท่องเที่ยว อันเนื่องมาจากการกระทำที่ส่อไปในทางผิดกฎหมาย การหลบหนี เข้าออกเมือง เอกสารเดินทางไม่ถูกต้อง หรือ การถูกปฏิเสธในกรณีอื่นๆ