



ปรับค่าภาษีน้ำมันแล้ว
ณ วันที่ 24 มี.ค.69

สวัสดีจ้อ... จิ้งทะเลใจ

ฉงชิ่ง เจียนเจียง

อุโมงค์ หลุมบ่อฟ้า

CPN323
5วัน 4คืน

บินตรง
เชียงใหม่

ทัวร์ไม่ลงร้าน

เดินทาง
เมษายน-กันยายน 2569

สายการบิน China West Air (PN)
น้ำหนักกระเป๋า 20 KG

West Air

เริ่มต้นเพียง

18,888.-

แบบพิเศษ!
สุทธิมาแล้ว

ล่องเรือแม่น้ำใต้ดินกุ้อว เมืองโบราณจิวสุ่ย
สะพานมีหลังคาฟลอมเจียงเจียง สวน Alice อุทยานแห่งชาติหลุมบ่อฟ้า
มรดกโลกเขานางฟ้า ไม่วอร์พลาตชมรถไฟทะเลตุ๊ก หงหยาดัง ตึกแปลกคู้ซิง
จัตุรัสมหาศาลาประชาคม ซุปบิงถนนคนเดินเจียฟ้างเปย POPMART

FLIGHT:



CNX ——— CKG

CKG ——— CNX

เที่ยวบิน เวลาออก เวลาถึง

เที่ยวบิน เวลาออก เวลาถึง

PN6596

12.10

15.40

PN6595

09.50

11.10



CPN323 สวยจนอึ้ง... จึ้งกะลู่ใจ ดงซิ่ง เจียนเจียง

อู่หลง เขานางฟ้า หลุมบ่อฟ้า 5วัน 4คืน

ล่องเรือแม่น้ำใต้ดินกุฮัว เมืองโบราณจิวสุ่ย
สะพานมีหลังคาฝนลมเจียนเจียง สวน Alice
อุทยานแห่งชาติหลุมบ่อฟ้า มรดกโลกเขานางฟ้า
ไม่ควรพลาดชมรถไฟทะเลสาบ หงหยาดัง ตึกแปลกคิ้วซิ่ง
จัดรัฐสมหาศาลาประชาคม ซุปปิ้งถนนคนเดินเจี่ยฟ่างเปย POPMART



พิเศษ!!! ทัวร์ไม่ลงร้านช้อปปิ้ง



เมนูพิเศษ! สุกี้ดงซิ่ง

เดินทางโดยสายการบิน China West Air (PN) น้ำหนักสัมภาระโหลดใต้ท้องเครื่อง 20 kg. / CARRY ON 7 kg.

วันที่	โปรแกรมท่องเที่ยว	เช้า	เที่ยง	เย็น	โรงแรม
1	PN5696 CNX-CKG 12.10-15.40 ทำอากาศยานนานาชาติเชียงใหม่- ทำอากาศยานนานาชาติฉงชิ่งเจียงเป่ย์ - ดงซิ่ง - สวนสาธารณะดงซิ่ง เซ็นทรัลพาร์ค			☉	HOLIDAY INN EXPRESS HOTEL หรือระดับใกล้เคียงกัน
2	ดงซิ่ง - เจียนเจียง - สวน ALICE - แม่น้ำใต้ดินกุฮัว(รวมล่องเรือ) -เมืองโบราณจิวสุ่ย -สะพานมีหลังคาฝนลมเจียนเจียง	☉	☉	☉	BAMAODAO HOTEL หรือระดับใกล้เคียงกัน
3	เจียนเจียง - อู่หลง - หลุมบ่อฟ้าและสะพานสวรรค์(ลิฟท์แก้ว ขาลง+รถประจำทางอุทยาน+รถกอล์ฟ) - ระเบียงแก้วกระจก - เขานางฟ้า(รวมรถราง)	☉	☉	☉	HOLIDAY INN EXPRESS HOTEL หรือระดับใกล้เคียงกัน
4	ดงซิ่ง - ชมรถไฟทะเลสาบ - จัดรัฐสมหาศาลาประชาคม (ถ่ายภาพด้านนอก) - ตึกคิ้วซิ่ง - ถนนคนเดินเจี่ยฟ่างเปย+ร้าน POPMART- หงหยาดัง OPTION: ล่องเรือแม่น้ำเหลียงเจียงชมวิวค้ำคินดงซิ่ง	☉	☉		HOLIDAY INN EXPRESS HOTEL หรือระดับใกล้เคียงกัน
5	ทำอากาศยานนานาชาติฉงชิ่งเจียงเป่ย์ - ทำอากาศยานนานาชาติเชียงใหม่ PN6595 BKK-CN X 09.50-11.10	☉			



วันเดินทาง	ราคาผู้ใหญ่ (บาท)	ราคาเด็ก (บาท)	พักเดี่ยว/ เดินทางท่าน เดี่ยว เพิ่ม (บาท)	ที่นั่ง	หมายเหตุ
29 เมษายน – 03 พฤษภาคม 2569	21,888	ไม่มีราคาเด็ก (ราคาเด็ก INF อายุ ไม่เกิน 2 ปี ราคา 5,500 บาท)	4,500	20	
13-17 พฤษภาคม 2569	19,888			20	
20-24 พฤษภาคม 2569	19,888			20	
27-31 พฤษภาคม 2569	19,888			20	
10-14 มิถุนายน 2569	19,888			20	
17-21 มิถุนายน 2569	19,888			20	
24-28 มิถุนายน 2569	19,888			20	
01-05 กรกฎาคม 2569	19,888			20	
08-12 กรกฎาคม 2569	19,888			20	
15-19 กรกฎาคม 2569	18,888			20	
22-26 กรกฎาคม 2569	18,888			20	
29 กรกฎาคม – 02 สิงหาคม 2569	19,888			20	
05-09 สิงหาคม 2569	19,888			20	
12-16 สิงหาคม 2569	19,888			20	
19-23 สิงหาคม 2569	18,888			20	
26-30 สิงหาคม 2569	18,888			20	
02-06 กันยายน 2569	19,888			20	
09-13 กันยายน 2569	19,888			20	
16-20 กันยายน 2569	19,888			20	
23-27 กันยายน 2569	19,888			20	

อัตราค่าบริการทัวร์ได้มีการปรับตามภาษีน้ำมันล่าสุด
สำหรับกรุ๊ปที่ออกเดินทางตั้งแต่วันที่ 1 เมษายน 2569 เป็นต้นไป
(อัปเดตราคา ณ วันที่ 24 มีนาคม 2569)



วันที่หนึ่ง ทำอากาศยานนานาชาติเชียงใหม่- ทำอากาศยานนานาชาติฉงชิ่งเจียงเป๋ย์ – ฉงชิ่ง – สวนสาธารณะฉงชิ่ง
เซ็นทรัลพาร์ค 📍 อาหารเย็น

- 09.00 น. พร้อมกัน ณ ทำอากาศยานนานาชาติเชียงใหม่ อาคารผู้โดยสาร เคาน์เตอร์สายการบิน China West Air (PN) โดยมีเจ้าหน้าที่บริษัทฯ คอยต้อนรับอำนวยความสะดวกด้านเอกสาร
- 12.10 น. ออกเดินทางสู่ ทำอากาศยานนานาชาติฉงชิ่งเจียงเป๋ย์ โดยสายการบิน China West Air (PN) เที่ยวบินที่ PN6596
- 15.40 น. เดินทางถึง ทำอากาศยานนานาชาติฉงชิ่งเจียงเป๋ย์ สาธารณรัฐประชาชนจีน นำท่านสู่ขั้นตอนการตรวจคนเข้าเมือง และศุลกากร (เวลาดำเนินการที่สาธารณรัฐประชาชนจีนเร็วกว่าประเทศไทย 1 ชั่วโมง รบกวนปรับเวลาของท่านเพื่อให้สะดวกในการนัดหมาย)
- ฉงชิ่ง** หรือ เมืองจุงกิง ปัจจุบันฉงชิ่งเป็นเมืองหนึ่งในสี่เขตปกครองพิเศษ เป็นเมืองที่มีความสำคัญทางด้านอุตสาหกรรม เนื่องจากมีแม่น้ำแยงซีเป็นเส้นทางหลักในการนำเข้าส่งออกสินค้า
- เข็ควินสวนสาธารณะที่ใหญ่ที่สุดในเอเชีย** สวนสาธารณะฉงชิ่ง เซ็นทรัลพาร์ค (Chongqing Central Park) สัมผัสธรรมชาติในเมืองของฉงชิ่ง ที่ทั้งสวยงาม สงบ และกว้างใหญ่ เหมาะสำหรับการพักผ่อน และถ่ายรูปสวย ๆ เกี่ยวชมเดินเล่นโซนสวนดอกไม้ จะมีดอกไม้หลากสีล้วน



เย็น 📍 รับประทานอาหารเย็น (มื้อที่1)
ที่พัก : HOLIDAY INN EXPRESS HOTEL หรือระดับใกล้เคียงกัน
(ชื่อโรงแรมที่ท่านพัก ทางบริษัทจะทำการแจ้งพร้อมใบนัดหมาย 5-7 วันก่อนวันเดินทาง)

วันที่สอง ฉงชิ่ง – เจียนเจียง – สวน ALICE – แม่น้ำใต้ดินกุ๊ฮัว(รวมสองเรือ) –เมืองโบราณจิวสุย+สะพานมีหลังคาफलม
เจียนเจียง 📍 อาหาร เช้า, เกียง, เย็น

เช้า 📍 รับประทานอาหารเช้า ณ โรงแรม (มื้อที่2)
เดินทางสู่เมืองเจียนเจียง (Qianjiang) (ใช้เวลาเดินทางประมาณ 5 ชั่วโมง) เป็นเมืองระดับรองจังหวัดตั้งอยู่ทางตอนกลางตอนใต้ของมณฑลหูเป่ย์ ประเทศจีน เมืองโดดเด่นในฐานะศูนย์กลางอุตสาหกรรม



เที่ยง ๑๐ รับประทานอาหารเที่ยง (มื้อที่3)

ใครมีความรักมากทางนี้เช็คนสวน Alice (Alice's Garden) หรือที่รู้จักในชื่อสวนอลิซ แมนเนอร์ (Alice Manor) ตั้งอยู่ที่เขตเจียนเจียง สถานที่ท่องเที่ยวโรมโรแมนติกที่เน้นเรื่อง "ความรัก" ผสานวัฒนธรรมและการถ่ายภาพ สไตล์เทปนิยาย มีคฤหาสน์ สวนสโตนโรสที่ตกแต่งอย่างสวยงาม เหมาะสำหรับการถ่ายภาพคู่รัก (ค่าทัวร์รวมค่าเข้าชม ไม่รวมค่ากิจกรรมต่างๆในสวน)



ล่องเรือแม่น้ำใต้ดินภูฮัว (Puhua Underground River)
(ค่าทัวร์รวมค่าล่องเรือ) เป็นส่วนหนึ่งของเขตท่องเที่ยว
ระดับ 5A ที่รวมเอาทัศนียภาพทางธรรมชาติอันแปลกตา
ของถ้ำและแม่น้ำเข้าด้วยกัน ภายในมีหินงอกหินย้อยรูปร่าง
แปลกตา มีน้ำสีเขียวมรกต ชมความงามภายในถ้ำ เป็นส่วน
หนึ่งของความมหัศจรรย์ทางธรรมชาติที่น่าตื่นตาตื่นใจ.

Highlight ล่องเรือผ่านถ้ำหินปูนที่มี
ความยาวกว่า 2 กิโลเมตร โดยภายใน
ถ้ำมีทัศนียภาพของหินงอกหินย้อยที่
สวยงาม





เดินเล่นเมืองโบราณจิวส่วย (Zhuoshui Ancient Town) ตั้งอยู่ริมแม่น้ำอาเฟิง เมืองเก่าแก่กว่า 1,000 ปีแห่งนี้โดดเด่นด้วยสถาปัตยกรรมแบบดั้งเดิมที่ผสมผสานบ้านไม้ค้ำถ่อของชนเผ่าจิวเจียและอาคารสไตล์จีน



โดยมีไฮไลท์คือ สะพานมีหลังคาพญานกเจียเจียง "สะพานเฟิงอวี่" สะพานทางเดินมีหลังคาที่ยาวที่สุดในโลก



เย็น ๑๐ รับประทานอาหารเย็น (มื้อที่4)
ที่พัก : BAMAODAO HOTEL หรือระดับใกล้เคียงกัน
(ชื่อโรงแรมที่ท่านพัก ทางบริษัทจะทำการแจ้งพร้อมใบนัดหมาย 5-7 วันก่อนวันเดินทาง)

วันที่สาม เจียนเจียง - อู่หลง - หลุมบ่อฟ้าและสะพานสวรรค์(ลิฟท์แก้วขาลง+รถประจำทางอุทยาน+รถกอล์ฟ) -
ระเบียบแกวกระจก - เขานางฟ้า(รวมรถราง) - ฉงชิ่ง ๑๐ อาหาร เข้า, เกียง, เย็น

เช้า ๑๐ รับประทานอาหารเช้า ณ โรงแรม (มื้อที่5)
เดินทางสู่ เมืองอู่หลง (Wulong) (ใช้เวลาเดินทางประมาณ 3 ชั่วโมง) ตั้งอยู่ทางทิศตะวันออกเฉียงใต้ของเมือง
ฉงชิ่ง เป็นเมืองที่โอบล้อมด้วยภูเขาสูง มีแม่น้ำอู่เจียงตัดผ่านเป็นแม่น้ำสายหลักในเมืองอู่หลง และยังมีวิว
ทิวทัศน์รวมถึงภูมิประเทศที่งดงามตระการตา ซึ่งได้รับการขึ้นทะเบียนเป็น มรดกโลกโดย UNESCO

เกียง ๑๐ รับประทานอาหารเกียง (มื้อที่6)



ให้ธรรมชาติบำบัดจิตใจกับแหล่งมรดกโลกทางธรรมชาติระดับ 5A อุทยานแห่งชาติหลุมฟ้า 3 สะพานสวรรค์ (Tian Sheng San Qiao National Park) หรือ เทียนเซียงชานเฉียว ซึ่งถือว่าเป็นที่มีความสวยงามมากที่สุดในเมืองอู่หลง ที่เกิดจากการยุบตัวของเปลือกโลก ทำให้เกิดเป็นบ่อหลุมขนาดใหญ่ที่ลึกประมาณ 300-500 เมตร และมีบางส่วนเป็นโพรงทะลุเหมือนกับสะพานทอดข้ามระหว่างภูเขา **นั่งรถอุทยาน(ค่าตั๋วรวมค่ารถประจำทางอุทยาน) ชมจุดเช็คอินแรกทำความเสียวกับ สะเบียงแก้วกระจก (Wulong glass bridge)** ยื่นออกไปเพื่อชมทัศนียภาพหรือถ่ายภาพสุดเท่ทอดลงโซเซซิล คงจะได้ยอดโลศไม่น้อย **ไปตื่นตาตื่นใจกันต่อกับ ลงลิฟท์แก้ว (ค่าตั๋วรวมค่าลิฟท์แก้วขาลง)** ความสูงประมาณ 80 เมตร เมื่อถึงด้านล่างแล้วจะเป็นเส้นทางเดินเท้าที่ทำไว้อย่างดีเพื่อชมโรงเตี๊ยม ซึ่งเดิมเป็นจุดแวะพักของคนเดินทางในสมัยก่อน ตั้งแต่ในสมัยราชวงศ์ถัง (ค.ศ. 618-907) เนื่องจากหุบเขานี้เป็นเส้นทางลัดจากเสฉวนไปยังเหอหนาน **ไฮไลท์สถานที่แนะนำ 1.Tianlong Bridge** ผนังถ้ามีการแกะสลักลวดลายมังกรสวยงาม **2.Qinglong Bridge** ลักษณะเป็นโพรงยาว มีลำธารเล็กไหลผ่าน **3. Heilong Bridge** สะพานสุดท้ายอยู่ในส่วนที่แคบที่สุดจึงทำให้มีความมืดทึบ **นั่งรถกอล์ฟ(ค่าตั๋วรวมค่ารถกอล์ฟ)** ต่อรถอุทยาน เพื่อนำท่านไปสู่จุดรถ巴士นำเที่ยวของเรา



Highlight! ที่นี่เคยเป็นสถานที่ถ่ายทำภาพยนตร์อย่าง *Curse of Golden Flower* หรือ *Transformer 4* อีกด้วย





สัมผัสแหล่งท่องเที่ยวระดับ 5A อุทยานเขานางฟ้า (Fairy Maiden Mountain) มีชื่อเสียงในเรื่องของความสวยงามทางธรรมชาติมีต้นไม้เขียวขจีทั้งปีป่า รายล้อมด้วยภูเขารูปทรงแปลกตา ในช่วงฤดูร้อน อากาศส่วนใหญ่ของบริเวณนี้จะอยู่ที่ประมาณ 25 องศา บรรยากาศชิลๆ ขึ้นชมบรรยากาศของอุทยานโดย**รถราง (ค่าตั๋วรวมค่ารถราง)** เหมาะแก่การเพลิดเพลินชมวิว ถ่ายภาพเก็บความประทับใจอีกด้วย



เดินทางกลับเมืองฉงชิ่ง (Chongqing) (ใช้เวลาเดินทางประมาณ 3 ชั่วโมง) ที่นี่เป็นศูนย์กลางการผลิตและศูนย์กลางการขนส่ง และเป็นเมืองที่มีชื่อเสียง ด้านอาหาร โดยที่โด่งดังไปทั่วโลกคือเมนูหม้อไฟหมา

เย็น

๑๑ รับประทานอาหารเย็น (มื้อที่7)

ที่พัก : HOLIDAY INN EXPRESS HOTEL หรือระดับใกล้เคียงกัน

(ชื่อโรงแรมที่ท่านพัก ทางบริษัทฯ จะทำการแจ้งพร้อมใบนัดหมาย 5-7 วันก่อนวันเดินทาง)

วันที่สาม

ฉงชิ่ง – ชมรถไฟทะลุติ๊ก – จัตุรัสมหาศาลาประชาคม (ถ่ายภาพด้านนอก) – ตึกคู้ยซิง – ถนนคนเดินเจียงฟางเปย+ร้าน POPMART – หงหยาดัง

๑๑ อาหาร เช้า, เกียง, เย็น

OPTION: ล่องเรือแม่น้ำเหลียงเจียงชมวิวคำคิ่นฉงชิ่ง

เช้า

๑๑ รับประทานอาหารเช้า ณ โรงแรม (มื้อที่8)

อีก 1 แลนด์มาร์คที่ต้องมาเช็คอิน รถไฟทะลุติ๊ก รถไฟฟ้าสาย 2 ของมหานครฉงชิ่ง ที่กำลังวิ่งผ่านสถานีหลี่จื่อป้าทะลุติ๊ก 19 ชั้น ซึ่งเป็นอาคารที่พักอาศัยของประชาชน โดยสถานีหลี่จื่อป้าใช้พื้นที่เพียงชั้น 6-8 ของตัวอาคารเท่านั้น





ถ่ายภาพด้านนอกประวัติศาสตร์ที่ยังคงอยู่ จัตุรัสมหาศาลประชาชน (THE GREAT HALL OF THE PEOPLE) ซึ่ง นายพลแห่งกองทัพคอมมิวนิสต์ริเริ่มสร้างขึ้นภายหลังการปฏิวัติสำเร็จ ในปี พ.ศ. 2494 จุดนี้ได้กว่า 4,000 คน ใช้เป็นที่ประชุมสภาผู้แทนและโรงละครของประชาชน สร้างโดยจำลองแบบมาจากหอฟ้าเทียนถานที่เมืองหลวงปักกิ่ง



เที่ยง ๑๐ รับประทานอาหารเที่ยง (มื้อที่๑) เมนูพิเศษ!! ลุกี้หม่าล่าสโตล์องซึ่ง

Highlight หากมาจีนต้องมาสัมผัสกับเมงจวง ซิ่งหรือลุกี้หม่าล่าองซึ่ง จริงๆ คือพริกที่ผสมกับเครื่องเทศอื่นๆ ซึ่งหม่า แปลว่า ชา กับ ล่า แปลว่า เผ็ดร้อน จึงนำมารวมกันเพื่อสื่อสารความรู้สึกเผ็ดร้อนชาทั่วทั้งปาก



เข็คอินหน้าตึกตึกคู้ซิ่ง (Kuixing Tower) หรือบางครั้งเรียกว่า ไควซิ่งโหลว (Kuixinglou) เป็นการผสมผสานระหว่างสถาปัตยกรรมสมัยใหม่ มีลักษณะที่โดดเด่นเพราะเป็นที่รู้จักคือการที่ชั้น 1 ของตึกด้านหนึ่ง สามารถเชื่อมต่อกับชั้น 22 ของตึกอีกฝั่งหนึ่งได้

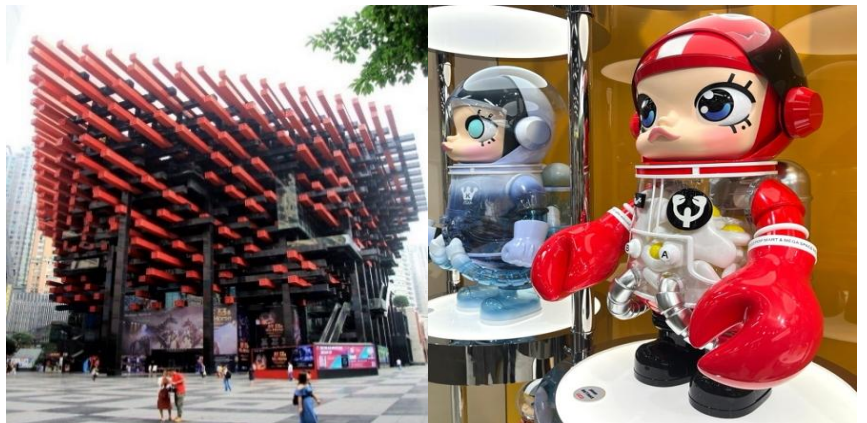




ย่านธุรกิจสุดหรู ใจกลางเมืองจงชิ่ง ถนนคนเดินเจี๋ยฟางเป่ย์ (Jeifangbei) เลือกช้อปปิ้งใจ ตั้งอยู่บริเวณอนุสาวรีย์ปลดแอกปัจจุบันเป็น เป็นจุดศูนย์รวมหนุ่มสาววัยรุ่นที่มีสไตล์ในการแต่งตัวและเป็นแหล่งรวบรวมแบรนด์ดังๆ ต่างๆ ไม่ว่าจะเป็น Cartier Louis Vuitton Gucci Rolex Adidas



และสถานที่แนะนำสำหรับสายเสฟงานศิลปะ : Chongqing Art Gallery นอกจากนี้ยังมีร้านเด็ดกระแสแรงอย่างร้าน POPMART ตัวการ์ตูนน่ารัก ราคาดีเยี่ยม เลือกจุ่มได้เยอะมากๆ ถ้าเพลอตัวเพลอใจอาจจะได้น้องๆ กลับมาแบบเต็มถุงเลย และหากช้อปปิ้ง เกิดการเมื่อยล้าหรือหิว สามารถเลือกซื้อ ซิมอาหารที่นี่ได้มากมาย



Highlight! POPMART หรือ ART TOY สวรรค์ของนักจุ่ม หัวใจของนักสะสม หากโชคดี จะเจอน้องตัวหายากขนาด 100 % 400% และอาจจะเจอ 1,000 % อีกด้วย





จุดนี้ก็ห้ามพลาดหงหยาดง (Hongyadong) แหล่งช้อปปิ้งขนาดใหญ่ แบ่งเป็นโซนหลายชั้น จะเป็นตลาดของกิน เต็มไปด้วยร้านค้ามากมายตกแต่งในสไตล์จีนโบราณ ที่โดดเด่นเห็นจะเป็นสินค้าแปรรูปและเครื่องเทศโดยเฉพาะหม่าล่าวัตถุดิบที่ชาวจีเสวอน นิยมใส่ลงไปให้อาหาร

เย็น อีสรอาหารเย็นตามอรรถยาศัย เพื่อไม่เป็นการรบกวนเวลาของท่าน



OPTION: ล่องเรือแม่น้ำเหลืองเจียงชมวีรค์ค้ำคังฉงซึ่ง
ราคาท่านละ 300 หยวน (10 ท่านขึ้นไป)

ท่องราตรีชมแสงสีทัศนียภาพที่สวยงาม โดยการนั่งเรือ
ล่องเรือแม่น้ำเหลืองเจียง เพลิดเพลินไปกับวิวทิวทัศน์สองข้าง
ทางยิ่งมากับคนรู้ใจคงโรแมนติกเกินจะบรรยาย



▶ สมควรแก่เวลานัดหมาย เจอกันที่จุดนัดพบ

ที่พัก : HOLIDAY INN EXPRESS HOTEL หรือระดับใกล้เคียงกัน
(ชื่อโรงแรมที่ท่านพัก ทางบริษัทจะทำการแจ้งพร้อมใบนัดหมาย 5-7 วันก่อนวันเดินทาง)

วันที่สี่ ฉงชิ่ง – ท่าอากาศยานนานาชาติฉงชิ่งเจียงเป่ย์ – ท่าอากาศยานนานาชาติเชียงใหม่ 🍽️ อาหาร เช้า

เช้า 🍽️ รับประทานอาหารเช้า ณ โรงแรม (เมื่อที่9) หรือบริการแบบ SET BOX ในกรณีห้องอาหารเปิดช้า

ออกเดินทางสู่ ท่าอากาศยานนานาชาติฉงชิ่งเจียงเป่ย์ สาธารณรัฐประชาชนจีน

09.50 น. นำท่านเดินทางสู่ ประเทศไทย โดย China West Air (PN) เที่ยวบินที่ PN6595

11.10 น. เดินทางถึง ท่าอากาศยานนานาชาติเชียงใหม่ ประเทศไทย โดยสวัสดิภาพ

หมายเหตุ* โปรแกรมอาจมีการสลับวันหรือเปลี่ยนแปลงไปตามความเหมาะสมโดยไม่แจ้งให้ทราบล่วงหน้า
ขึ้นอยู่กับตามสถานการณ์ท้องถิ่น สถานที่ท่องเที่ยว เทศกาล หรือ สภาพอากาศท้องถิ่น ณ เวลานั้น
ทั้งนี้การเปลี่ยนทางบริษัทจะคำนึงถึงประโยชน์และความปลอดภัยของทุกท่านเป็นหลักสำคัญ



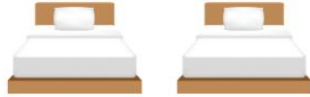
ประเภทห้องพัก

พัก 2 ท่าน



ห้อง Standard Double Room เตียงใหญ่ 1 เตียง Queen Size

หรือ



ห้องเตียงคู่ (Twin Room) เตียงเล็ก 2 เตียง

พัก 3 ท่าน (Triple Room)



เตียงใหญ่ 1 เตียง Queen Size + เตียงเล็ก 1 เตียงหรือเตียงเสริม

หรือ



เตียงเล็ก 3 เตียง

ณ วันเดินทางเข้าพัก กรณีห้อง TWIN BED (เตียงเล็ก 2 เตียง) ซึ่งโรงแรมไม่มีหรือเต็ม ทางบริษัทขอปรับเป็นห้อง DOUBLE BED แทน หรือ หากต้องการห้องพักแบบ DOUBLE BED (1เตียงใหญ่) ซึ่งโรงแรมไม่มีหรือเต็ม ทางบริษัทขอปรับเป็นห้อง TWIN BED แทน และ หากต้องการห้องพักแบบ Triple Room (3เตียงเล็ก) ซึ่งโรงแรมไม่มีหรือเต็ม ทางบริษัทขอปรับเป็นห้อง เตียงใหญ่ 1 Queen Size + เตียงเล็ก 1 แทน โดยมีต้องแจ้งให้ทราบล่วงหน้า

กรณีมาเป็นครอบครัวใหญ่มีการตรวจสอบห้องพักและประเภท ห้องพักวันที่เข้าพักอาจจะไม่ได้อยู่ใกล้กันหรืออาจจะไม่ได้อยู่ในชั้นเดียวกัน เนื่องจากแต่ละโรงแรมมีการจัดห้องพักที่แตกต่างกันไป

ในช่วงฤดูหนาวหรืออากาศเย็นบางโรงแรมที่ห้องพักปรับโหมดเครื่องปรับอากาศเป็นโหมดทำความร้อนในห้องพักแทน

เงื่อนไขการให้บริการ

- ▶ การเดินทางครั้งนี้จะต้องมีจำนวน 15 ท่านขึ้นไป กรณีไม่ถึงจำนวนดังกล่าว
 - จะส่งจอยน์ทัวร์กับบริษัทที่มีโปรแกรมใกล้เคียงกัน
 - หรือเลื่อน หรือยกเลิกการเดินทาง **โดยทางบริษัทฯ จะทำการแจ้งให้ท่านทราบล่วงหน้าก่อนการเดินทาง 15 วัน**
 - หรือขอสงวนสิทธิ์ในการปรับราคาค่าบริการเพิ่ม (ในกรณีที่ผู้เดินทางไม่ถึง 15 ท่าน และท่านยังประสงค์เดินทางต่อ) โดยทางบริษัทจะทำการแจ้งให้ท่านทราบก่อนล่วงหน้า
 - ▶ ในกรณีที่ลูกค้าต้องออกตัวโดยสารภายในประเทศ กรุณาติดต่อเจ้าหน้าที่ของบริษัทฯ ก่อนทุกครั้ง มิฉะนั้นทางบริษัทจะไม่รับผิดชอบใดๆ ทั้งสิ้น
 - ▶ การจองทัวร์และชำระค่าบริการ
 - กรุณาชำระค่ามัดจำ **ท่านละ 8,000 บาท**
 - ค่าทัวร์ส่วนที่เหลือชำระ 15-20 วันก่อนออกเดินทาง กรณีบริษัทฯ ต้องออกตัวหรือวีซ่าออกใกล้วันเดินทางท่านจำเป็นต้องชำระค่าทัวร์ส่วนที่เหลือตามที่บริษัทกำหนดแจ้งเท่านั้น
- **สำคัญ****สำเนาหน้าพาสปอร์ตผู้เดินทาง (จะต้องมีอายุเหลือมากกว่า 6 เดือน ก่อนหมดอายุนับจากวันเดินทางไป-กลับและจำนวนหน้าหนังสือเดินทางต้องเหลือว่างสำหรับติดวีซ่าไม่ต่ำกว่า 3 หน้า) ****กรุณาตรวจสอบก่อนส่งให้บริษัทมิฉะนั้นทางบริษัทจะไม่รับผิดชอบกรณีพาสปอร์ตหมดอายุ **** กรุณาส่งพร้อมหลักฐานการโอนเงินมัดจำ



เงื่อนไขการยกเลิก

- ยกเลิกก่อนการเดินทางตั้งแต่ 30 วันขึ้นไป คืนเงินค่าทัวร์โดยหักค่าใช้จ่ายที่เกิดขึ้นจริง
 - ยกเลิกก่อนการเดินทาง 15-29 วัน ยึดเงิน 50% จากยอดที่ลูกค้าชำระมา และเก็บค่าใช้จ่ายที่เกิดขึ้นจริง(ถ้ามี)
 - ยกเลิกก่อนการเดินทางน้อยกว่า 15 วัน ขอสงวนสิทธิ์ยึดเงินเต็มจำนวน
- *กรณีมีเหตุยกเลิกทัวร์ โดยไม่ใช่ความผิดของบริษัททัวร์ คืนเงินค่าทัวร์โดยหักค่าใช้จ่ายที่เกิดขึ้นจริง(ถ้ามี)
*ค่าใช้จ่ายที่เกิดขึ้นจริง เช่น ค่ามัดจำตัวเครื่องบิน โรงแรม ค่าวีซ่า และค่าใช้จ่ายจำเป็นอื่นๆ

กรณีจองทัวร์วันหยุดเทศกาล วันหยุดนักขัตฤกษ์ วันหยุดยาวต่อเนื่อง หากได้มีการแจ้งยกเลิกทัวร์ ทางบริษัทฯ ขอสงวนสิทธิ์เก็บค่าทัวร์ทั้งหมด โดยไม่มีเงื่อนไขใดๆ ทั้งสิ้น

อัตราค่าบริการนี้ รวม

(บริษัท ดำเนินการให้ กรณียกเลิกทั้งหมด หรืออย่างใดอย่างหนึ่ง ไม่สามารถฟันด์เป็นเงินหรือการบริการอื่นๆ ได้)

1. ค่าตัวโดยสารเครื่องบินไป-กลับ ชั้นประหยัดพร้อมค่าภาษีสนามบินทุกแห่งตามรายการทัวร์ข้างต้น *(ตัวกรุ๊ปไม่สามารถ Upgrade ที่นั่ง ได้ และต้องเดินทางไป-กลับพร้อมตัวกรุ๊ปเท่านั้นไม่สามารถเลื่อนวันได้)*
2. ค่าที่พักห้องละ 2-3 ท่าน ตามโรงแรมที่ระบุไว้ในรายการหรือ ระดับใกล้เคียงกัน
กรณีพัก 3 ท่านถ้าวันที่เข้าพักห้องโรงแรม ไม่มีห้อง TRP (3 ท่าน) อาจจำเป็นต้องแยกพัก 2 ห้อง (มีค่าใช้จ่ายพักเดี่ยวเพิ่ม) กรณีห้อง TWIN BED (เตียงเดี่ยว 2 เตียง) ซึ่งโรงแรมไม่มีหรือเต็ม ทางบริษัทขอปรับเป็นห้อง DOUBLE BED แทนโดยมีต้องแจ้งให้ทราบล่วงหน้า หรือ หากต้องการห้องพักแบบ DOUBLE BED (1 เตียงใหญ่) ซึ่งโรงแรมไม่มีหรือเต็ม ทางบริษัทขอปรับเป็นห้อง TWIN BED แทนโดยมีต้องแจ้งให้ทราบล่วงหน้า
3. ค่าอาหารเช้า และ ค่ายานพาหนะทุกชนิด ตามที่ระบุไว้ในรายการทัวร์ข้างต้น เจ้าหน้าที่บริษัทฯ คอยอำนวยความสะดวกตลอดการเดินทาง
4. ค่าน้ำหนักกระเป๋าสายการบิน **China West Air (PN) สัมภาระโหลดใต้ท้องเครื่อง 23 กิโลกรัม ถ้อยขึ้นเครื่องได้ 7 กิโลกรัม** และค่าประกันวินาศภัยเครื่องบินตามเงื่อนไขของแต่ละสายการบินที่มีการเรียกเก็บ กรณีสัมภาระเกินท่านต้องเสียค่าปรับตามที่สายการบินเรียกเก็บ
5. ค่าประกันอุบัติเหตุตามกรมธรรม์วงเงิน 1,000,000 บาท ค่ารักษาพยาบาล ตามเงื่อนไขของบริษัทฯ ประกันภัยที่บริษัททำไว้ ทั้งนี้ย่อมอยู่ในข้อจำกัดที่มีการตกลงไว้กับบริษัทประกันชีวิต ทุกกรณี ต้องมีใบเสร็จและเอกสารรับรองทางการแพทย์ จากหน่วยงานที่เกี่ยวข้อง เงื่อนไขนี้ไม่คุ้มครองโรคประจำตัว การสูญเสียทรัพย์สินส่วนตัวของผู้เดินทาง และไม่รวมประกันสุขภาพ ท่านสามารถสั่งซื้อประกันสุขภาพเพิ่มได้จากบริษัทประกันทั่วไป
6. ค่าภาษีสนามบิน และค่าภาษีน้ำมันตามรายการทัวร์
7. ค่ารถปรับอากาศนำเที่ยวตามระบุไว้ในรายการ พร้อมคนขับรถ (กฎหมายไม่อนุญาตให้คนขับรถเกิน 12 ชม./วัน
8. รวมภาษีมูลค่าเพิ่ม 7% และภาษีหัก ณ ที่จ่าย 3% (ค่าบริการเท่านั้น)



อัตราค่าบริการนี้ *ไม่รวม*

1. ค่าทำหนังสือเดินทางไทย และเอกสารต่างดาวต่างๆ
2. ค่าใช้จ่ายอื่นๆ ที่นอกเหนือจากรายการระบุ อาทิเช่น ค่าอาหาร เครื่องดื่ม ค่าชกักริด ค่าโทรศัพท์ เป็นต้น
3. ค่าภาษีทุกรายการคิดจากยอดบริการ, ค่าภาษีเดินทาง (ถ้ามีการเรียกเก็บ)
4. ค่าภาษีน้ำมันที่สายการบินเรียกเก็บเพิ่มหลังจากทางบริษัทฯ ได้ออกตั๋วเครื่องบิน และได้ทำการขายโปรแกรมไปแล้ว
5. บริษัทฯ ขอสงวนสิทธิ์ในการปรับอัตราค่าบริการขึ้น เนื่องจากมีการปรับ ภาษีสนามบินขึ้นและ/หรือการปรับเปลี่ยนค่า เซอร์ชาร์จน้ำมัน จากสายการบิน โดยมีต้องแจ้งให้ทราบล่วงหน้า
6. ค่าพนักงานยกกระเป๋าที่โรงแรม
7. ค่าวีซ่าเดี่ยวย(กรณีถ้ามี)
8. **ขออนุญาตเก็บค่าทิปไกด์วันแรก ณ สนามบิน ค่าทิปไกด์ คนขับรถ ท่านละ 1,800 บาท / ท่าน**

หมายเหตุ

กรุณาอ่านศึกษารายละเอียดทั้งหมดก่อนทำการจอง เพื่อความถูกต้องและความเข้าใจตรงกันระหว่างท่านลูกค้าและบริษัทฯ และเมื่อท่านตกลงชำระเงินมัดจำหรือค่าทัวร์ทั้งหมดกับทางบริษัทฯ แล้ว ทางบริษัทฯ จะถือว่าท่านได้ยอมรับเงื่อนไขข้อตกลงต่างๆ ทั้งหมด

1. บริษัทฯ ขอสงวนสิทธิ์ที่จะเลื่อนการเดินทางหรือปรับราคาค่าบริการขึ้นในกรณีที่ผู้ร่วมคณะไม่ถึง 15 ท่าน
2. ค่าทัวร์สำหรับคนไทยที่ถือพาสปอร์ตไทย (*ปกเล่มสีเลือดหมู*) เท่านั้น
3. ขอสงวนสิทธิ์การเก็บค่าน้ำมันและภาษีสนามบินทุกแห่งเพิ่ม หากสายการบินมีการปรับขึ้นก่อนวันเดินทาง
4. บริษัทฯ ขอสงวนสิทธิ์ในการเปลี่ยนเที่ยวบิน โดยมีต้องแจ้งให้ทราบล่วงหน้าอันเนื่องจากสาเหตุต่างๆ
5. บริษัทฯ จะไม่รับผิดชอบใดๆ ทั้งสิ้น หากเกิดกรณีความล่าช้าจากสายการบิน, การยกเลิกบิน, การประท้วง, การนัดหยุดงาน, การก่อการจลาจล, ภัยธรรมชาติ, การนำสิ่งของผิดกฎหมาย ซึ่งอยู่นอกเหนือความรับผิดชอบของบริษัทฯ
6. บริษัทฯ จะไม่รับผิดชอบใดๆ ทั้งสิ้น หากเกิดสิ่งของสูญหาย อันเนื่องเกิดจากความประมาทของท่าน, เกิดจากการโจรกรรม และ อุบัติเหตุจากความประมาทของนักท่องเที่ยวเอง
7. เมื่อท่านตกลงชำระเงินมัดจำหรือค่าทัวร์ทั้งหมดกับทางบริษัทฯ แล้วทางบริษัทฯ จะถือว่าท่านได้ยอมรับเงื่อนไขข้อตกลงต่างๆ ทั้งหมด
8. รายการนี้เป็นเพียงข้อเสนอที่ต้องได้รับการยืนยันจากบริษัทฯ อีกครั้งหนึ่ง หลังจากได้สำรองโรงแรมที่พักในต่างประเทศเรียบร้อยแล้ว โดยโรงแรมจัดในระดับใกล้เคียงกัน ซึ่งอาจจะปรับเปลี่ยนตามที่ระบุในโปรแกรม
9. การจัดการเรื่องห้องพัก เป็นสิทธิ์ของโรงแรมในการจัดห้องให้กับกรุ๊ปที่เข้าพัก โดยมีห้องพักสำหรับผู้สูบบุหรี่ / ปลอดบุหรี่ได้ โดยอาจจะขอเปลี่ยนห้องได้ตามความประสงค์ของผู้ที่พัก ทั้งนี้ขึ้นอยู่กับความพร้อมให้บริการของโรงแรม และไม่สามารถรับประกันได้
10. กรณีผู้เดินทางต้องการความช่วยเหลือเป็นพิเศษ อาทิเช่น **ใช้วีลแชร์ กรุณาแจ้งบริษัทฯ อย่างน้อย 14 วัน ก่อนการเดินทาง** มิฉะนั้น บริษัทฯ ไม่สามารถจัดการได้ล่วงหน้าได้
11. มีคฤหาสน์ พนักงานและตัวแทนของผู้จัด ไม่มีสิทธิ์ในการให้คำสัญญาใดๆ ทั้งสิ้นแทนผู้จัด นอกจากนี้เอกสารลงนามโดยผู้มีอำนาจของผู้จัดกำกับเท่านั้น
12. ผู้จัดจะไม่รับผิดชอบและไม่สามารถคืนค่าใช้จ่ายต่างๆ ได้เนื่องจากเป็นการเหมาจ่ายกับตัวแทนต่างๆ ในกรณีที่ผู้เดินทางไม่ผ่านการพิจารณาในการตรวจคนเข้าเมือง-ออกเมือง ไม่ว่าจะเป็กรองตรวจคนเข้าเมืองหรือกรมแรงงานของทุกประเทศ ในรายการท่องเที่ยว อันเนื่องมาจากการกระทำที่ส่อไปในทางผิดกฎหมาย การหลบหนี เข้าออกเมือง เอกสารเดินทางไม่ถูกต้อง หรือ การถูกปฏิเสธในกรณีอื่นๆ

Jubilee Travel

Travel License 11/01023

TAX ID : 0105538106011



JUBILEE TRAVEL CO., LTD (Head Office)
658 Soi Suthiporn, Prachasongkhro Rd.,
Dindang, Bangkok 10400, THAILAND
TEL. 02-641-6800 FAX : 02-641-6900
E-mail : jubilee.tour1@gmail.com
www.jubileetravel.co.th



084-088-9909
Jubileetravelthai
@Jubileetravel
Jubileetravel
@Jubileetravel

ความสุขของท่าน คืองานของเรา จูบิลี่ แทรเวล
☎ 02-641-6800