

BW SYDNEY

VIVID FESTIVAL 5 DAYS 3 NIGHTS

เทศกาลแสง สี เสียง 2025
1 ปีมีครั้งเดียว



ล่องเรือชมอ่าวซิดนีย์
พร้อมรับประทานอาหารค่ำ



รับประทานอาหาร “SYDNEY TOWER”
แบบบุฟเฟ่ต์

- ซิดนีย์ - ชมเมืองซิดนีย์ - บ้านหินมิสซิสแม็คควอร์รี่
- BRIDGECLIMB PYLON - โอปอเร่า เฮ้าท์
- อุทยานแห่งชาติบลูแมร์เท็นส์ - นั่งรถไฟรางเดี่ยว
- หาดบอนโด - เดอะแก๊ป - สวนสัตว์พื้นเมือง
- ซุปเปอร์ยานซีตีเซ็นเตอร์ และศูนย์การค้า Q.V.B.

เดินทาง 2569

27-31 พฤษภาคม
31 พฤษภาคม - 4 มิถุนายน

*ไม่รวมค่า VISA
69,900 ต่อท่าน
บาท



BW SYDNEY VIVID FESTIVAL 5 วัน 3 คืน (TG)

เทศกาลแสง สี เสียง 2026 (1ปีมีครั้งเดียว)

วัน	รายการ	อาหาร			โรงแรม
		B	L	D	
1	กรุงเทพ - ซิดนีย์ (TG471 22.20-10.20 น.)	-	-	-	
2	นครซิดนีย์ - หาดบอนได - ม้าหินมิสซิส แม็คควอรี - โอเปร่าเฮาส์ - ล่องเรือชมอ่าว ซิดนีย์+ พร้อมรับประทานอาหารค่ำบนเรือ **ชมเทศกาล แสงสีเสียง ริมหอซิดนีย์ (VIVID SYDNEY)**	-	😊	😊	-SYDNEY METRO MARLOW หรือ HOLIDAY INN POTTS POINT (ระดับ 3.5-4 ดาว) หรือเทียบเท่า (พัก 3 คืน)
3	นครซิดนีย์ - อุทยานแห่งชาติบลูเมาท์เท่นส์ สวนสัตว์พื้นเมือง พิเศษ..รับประทานอาหารไทย	😊	😊	😊	
4	ช้อปปิ้งย่านชิต์เซ็นเตอร์และตึกQVB - อิสระตามอัธยาศัย	😊	-	-	
5	กรุงเทพฯ (TG472 14.50-21.10 น.)	😊			

วันแรก กรุงเทพ - ซิดนีย์

19.30 น. คณะเดินทางพร้อมกันที่ ท่าอากาศยานสุวรรณภูมิ ชั้น 4 ประตูทางเข้าหมายเลข 4 แถว D

เดาท์เตอร์สายการบินไทย (TG) เจ้าหน้าที่คอยต้อนรับและบริการเอกสารการเดินทาง

22.20 น. เก็บกระเป๋าขึ้นเครื่องบิน ประเทศออสเตรเลีย โดยเที่ยวบินที่ **TG 471 (ใช้เวลาเดินทางประมาณ 9 ชั่วโมง)**

บินตรงสู่เมืองซิดนีย์ / มิวสิคทีวทุกที่นั่ง / บริการเสิร์ฟอาหาร



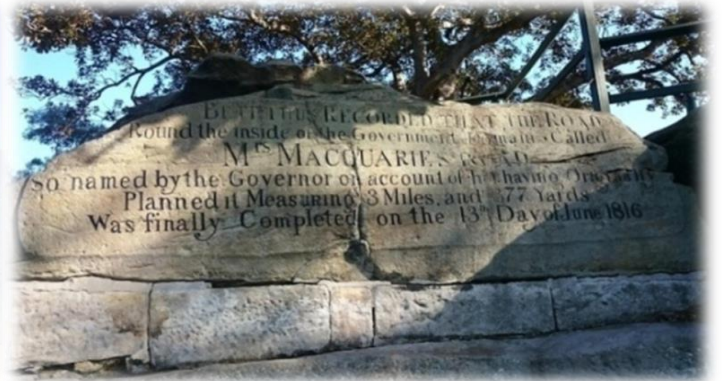
วันที่สอง นครซิดนีย์ – หาดบอนได – ม้าหินมิสซิสแม็คควอรี – โอเปร่าเฮ้าส์

ล่องเรือชมอ่าวซิดนีย์ พร้อมรับประทานอาหารค่ำบนเรือ + ชมเทศกาลวิวดแสดงแสงสีเสียง

10.20 น.
เที่ยง

เดินทางถึงท่าอากาศยานดิงฟอร์ดสมิท **นครซิดนีย์** ประเทศออสเตรเลีย หลังผ่านพิธีตรวจคนเข้าเมือง **รับประทานอาหารกลางวันแบบท้องถิ่น ณ กัตตาตาร**

นำท่านชมนครซิดนีย์ ชม **หาดบอนได** หาดทรายที่หนุ่มสาวชาวออสเตรเลียนิยมมาพักผ่อนวันหยุดหรือยามเย็น ในบรรยากาศท่ามกลางสายลม แสงแดด อันสดชื่น ที่นิยมเล่นกระดานโต้คลื่น หาดทรายแห่งนี้ยังได้เป็นเส้นทางในการวิ่งมาราธอนและวอลเลย์บอลชายหาดในคราวที่จัดกีฬาโอลิมปิก ปี 2000 **ชมบ้านของ เศรษฐินเบนเนา** และจุดชมวิวยิบบนหน้าผาเพื่อชมทัศนียภาพอัน สวยงามของอ่าวซิดนีย์ และมหาสมุทรแปซิฟิกที่สวยงาม ผ่าน**ชมเดอะแก๊ป** จุดชมวิวกที่สวยงามอีกแห่งที่ท่านจะได้ชมท้องทะเลอันงดงามของมหาสมุทรแปซิฟิก และความงามของปากอ่าวทางเข้าซิดนีย์ในทางเรือ ในบริเวณนี้ยังคงเคยเป็นจุดวางปืนใหญ่ยิงต่อต้านข้าศึกที่เข้ามาทางเรือในยามสงคราม **ชมม้าหินของมิสซิสแม็คควอรี** ม้านั่งหินตัวโปรดของภริยาของผู้สำเร็จราชการคนแรกของรัฐนิวเซาท์เวลส์ ซึ่งเป็นม้าหินทรายอยู่ปลายสุดของสวนสาธารณะด้านหน้าเป็นอ่าวซิดนีย์ที่สวยงาม นอกจากนี้ด้านบนสวนสาธารณะยังเป็นจุดถ่ายรูปที่สวยงามที่ท่านจะถ่ายรูปให้เห็นโรงละครโอเปร่า เฮ้าส์และสะพาน



หลังจากนั้น **นำท่านล่องเรือสำราญในอ่าวซิดนีย์** เพื่อชมโรงละครโอเปร่าเฮ้าส์ (OPERAHOUSE) สิ่งก่อสร้างที่โดดเด่นด้วยหลังคารูปเรือซ้อนกันอันเป็นเอกลักษณ์ในแบบสถาปัตยกรรมร่วมสมัยที่สร้างชื่อเสียงให้กับออสเตรเลีย ออกแบบโดย ยอร์น อูซง สถาปนิกชาวเดนมาร์ก ด้วยงบประมาณในการก่อสร้างกว่าร้อยล้านเหรียญ ใช้เวลาในการก่อสร้างนานถึง 14 ปี และองค์การยูเนสโกได้ลงทะเบียนขึ้นเป็นมรดกโลกในปี พ.ศ. 2550 ภายในประกอบไปด้วยห้องแสดงคอนเสิร์ต ห้องแสดงละคร และห้องภาพยนตร์ และร้านอาหารจำนวนมาก

คำ **รับประทานอาหารค่ำแบบตะวันตกบนเรือ พร้อมวิวแสงสีเสียงของเทศกาล Vivid Sydney**
ระหว่างล่องเรือในอ่าวซิดนีย์ ท่านสามารถชม **โรงละครโอเปร่าเฮ้าส์ (OPERAHOUSE)** สิ่งก่อสร้างที่โดดเด่นด้วยหลังคารูปเรือซ้อนกันอันเป็นเอกลักษณ์ในแบบสถาปัตยกรรมร่วมสมัยที่สร้างชื่อเสียงให้กับออสเตรเลีย ออกแบบโดย ยอร์น อูซง สถาปนิกชาวเดนมาร์ก ด้วยงบประมาณในการก่อสร้างกว่าร้อยล้านบาท ใช้เวลาในการก่อสร้างนานถึง 14 ปี และองค์การยูเนสโกได้ลงทะเบียขึ้นเป็นมรดกโลกในปี พ.ศ. 2550 ภายในประกอบไปด้วยห้องแสดงคอนเสิร์ต ห้องแสดงละคร และห้องภาพยนตร์ และร้านอาหารจำนวนมาก ระหว่างล่องเรือท่านยังสามารถถ่ายรูปกับ**สะพานฮาร์เบอร์** ที่เชื่อมต่อระหว่างซิดนีย์ทางด้านเหนือเมืองซิดนีย์เข้าหากัน ทอดยาวกลางอ่าวซิดนีย์ได้อย่างสวยงามและทำให้การเดินทางเข้าสู่ตัวเมืองซิดนีย์ได้สะดวกยิ่งขึ้น ชมเรือใบที่ชาวออสเตรเลียนำออกมาอวดความงามในอ่าวแห่งนี้



****ประทับใจกับการแสดงแสงสีเสียงในเทศกาลวิวิดซิดนีย์ (VIVID SYDNEY) 1ปีมาครั้งเดียว** โดยเทศกาลนี้ให้ศิลปินระดับโลกได้สร้างสรรค์ผลงานที่จัดขึ้นทุกปีระหว่างปลายเดือนพฤษภาคมจนถึงกลางเดือนมิถุนายนของทุกปีที่สถานที่สำคัญที่อ่านแห่งนี้ไม่ว่าจะเป็นสะพานฮาร์เบอร์ สวนสาธารณะโบทานิค และโอเปร่า เฮ้าส์ มีนักท่องเที่ยวมาเยือนมากขึ้นทุกปีโดยฉายแสงสีเป็นรูปต่างๆ อาทิเช่น รูปสัตว์พื้นเมืองภาพวิทัศน์ภาพที่สวยงามหรือจะเป็นรูปเมืองสำคัญของประเทศ**



📍ที่พัก HOLIDAY INN SYDNEY POTTS POINT HOTEL /METRO MARLOW HOTEL หรือเทียบเท่า

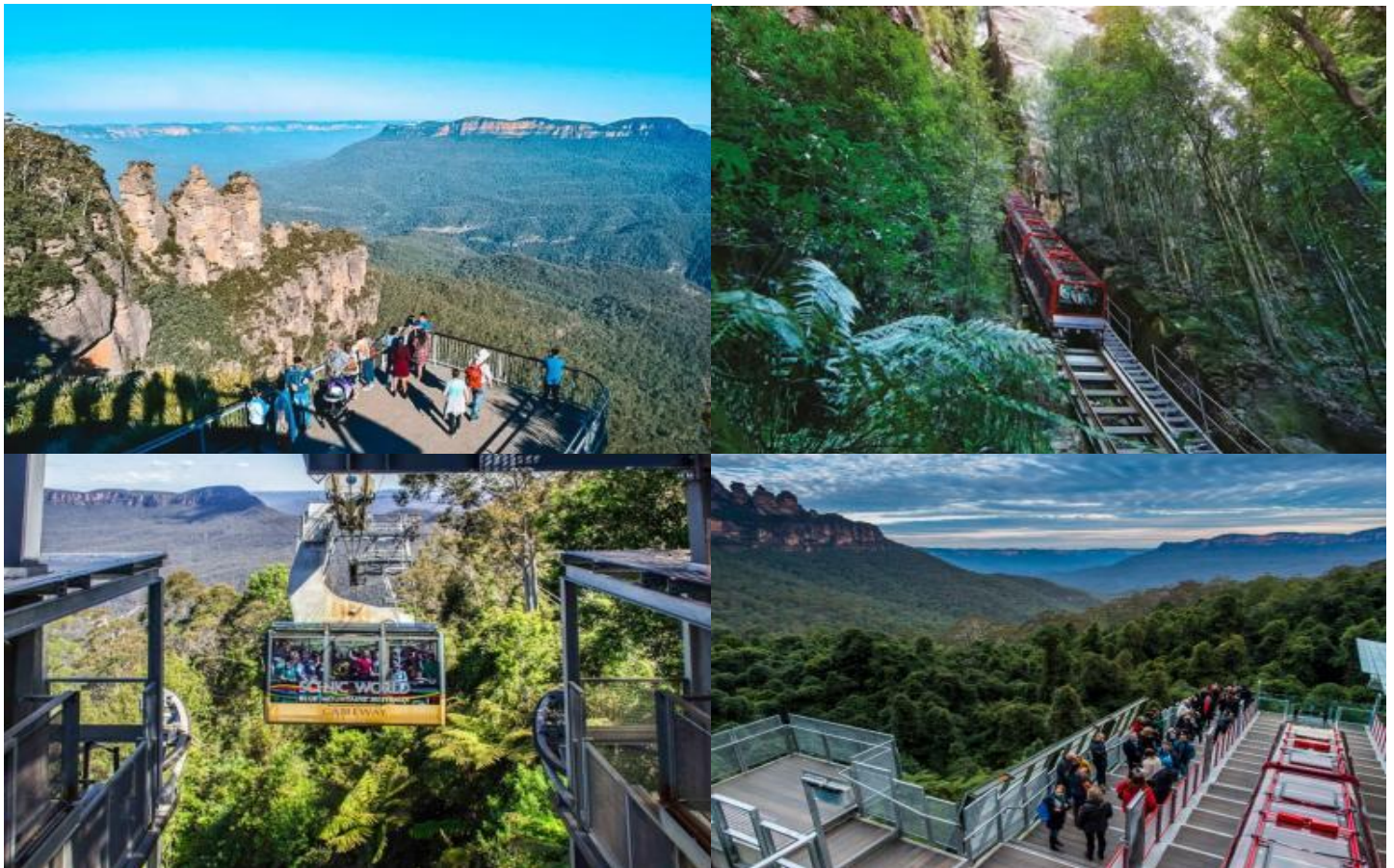
วันที่สาม
เช้า

นครซิดนีย์ -อุทยานแห่งชาติบลูเมาท์เท่นส์ - สวนสัตว์พื้นเมือง
รับประทานอาหารเช้าในโรงแรม

นำท่านเดินทางสู่ **อุทยานแห่งชาติบลูเมาท์เท่นส์** ขึ้นชมทิวทัศน์อันสวยงามบนผืนแผ่นดินและหุบเขาอันกว้างใหญ่ซึ่งเป็นที่อยู่ของนกนานาชนิด สัตว์ต่าง ๆ สามารถอาศัยอยู่ตามธรรมชาติและเต็มไปด้วยต้น จากนั้นนำท่านเดินทางสู่ **SCENIC WORLD** บริษัทที่บริการกระเช้าและรถรางลงหุบเขาทำให้ท่านได้ชมเขาสามยอดที่สวยงามยิ่งขึ้นอีกมุม นำท่านนั่งรถรางไฟฟ้า (**KATOOMBA SCENIC RAILWAY**) ที่ดัดแปลงมาจากรถชนก้านหินในสมัยก่อนมีความชันถึง 45 องศา วิ่งผ่านทะเลหุบเขาอันสูงชันสู่หุบเขาด้านล่างอย่างตื่นเต้นและหวาดเสียว จากนั้นให้ท่านได้เดินชมธรรมชาติตามทางไม้ที่จัดไว้อย่างสวยงามใต้หุบเขา ชมป่าฝนและหุ่นจำลองการชุดก้านหินในสมัยก่อน จากนั้นนำท่านขึ้นกระเช้า **SCENIC CABLEWAY** จากใต้หุบเขาสู่ด้านบนพร้อมชมความงดงามเบื้องล่างของหุบเขาสีน้ำเงินที่ท่านยังสามารถชมยอดเขาสามยอดคีอีกมุมที่แตกต่าง ต่อมานำท่านสู่เมืองเล็ก ๆ กลางหุบเขาชื่อว่า **KATOOMBA** เพื่อนำท่านชม **เขาสามยอด (THREE SISTERS ROCK)** เป็นแท่นหินใหญ่สามก้อนรูปทรงแปลกตาที่เกิดจากฝนและลมพัดจนเกิดเป็นตำนานความรักอันแสนเศร้าของยักษ์สาวอะบอริจินสามตนที่ถูกสาปให้เป็นหินสามก้อนทำให้หุบเขาแห่งนี้มีความงามยิ่งขึ้น

เที่ยง

รับประทานอาหารกลางวันแบบท้องถิ่น ณ ภัตตาคาร



นำท่านเดินทางสู่ **สวนสัตว์พื้นเมือง SYDNEY ZOO** เพลิดเพลินไปกับการชมธรรมชาติและความรักของเหล่าสัตว์พื้นเมืองนานาชนิด อาทิ **โคอาล่า จิงโจ้ วอมแบท** ให้ท่านได้สัมผัสและถ่ายรูปคู่กับโคอาล่าตัวน้อยอย่างใกล้ชิด **สนุกสนานกับการให้อาหารจิงโจ้จากมือของท่านเอง** สดชื่นผ่อนคลายไปกับบรรยากาศอันร่มรื่น บนพื้นที่กว่า 10 เฮคเตอร์ของผืนป่าอันอุดมสมบูรณ์เขตร้อนชื้น

ระหว่างทางนำท่านแวะ**ร้านช้อปปิ้งสินค้าพื้นเมือง** เพื่อเป็นของฝาก อาทิเช่นครีมบำรุงผิว หรือของที่ระลึกต่าง ๆ เช่นพวกกุญแจได้อาล่า หรือจิงโจ้



ค่ำ หลังจากนั้นนำท่านเดินทางกลับสู่ **ตัวเมืองซิดนีย์**
รับประทานอาหาร ณ ภัตตาคารไทย (อาหารไทย)
✈️ ที่พัก HOLIDAY INN SYDNEY POTTS POINT HOTEL /METRO MARLOW HOTEL หรือเทียบเท่า

วันที่สี่ **ช้อปปิ้งย่านซิดดีเซ็นเตอร์และตึกQVB - อิสระตามอัธยาศัย**

เช้า **รับประทานอาหารเช้าในโรงแรม**

**** อิสระรับประทานอาหารกลางวัน และ อาหารค่ำ ตามอัธยาศัยเพื่อไม่เป็นการรบกวนเวลาของท่าน**

ให้ท่านอิสระที่ย่านซิดดีเซ็นเตอร์ (CENTRE POINT) เพื่อช้อปปิ้งสินค้ามากมายจากห้าง **Queen Victoria Building (Q.V.B)** ได้รับการปรับปรุงตกแต่งใหม่อย่างสวยงาม เป็นที่รู้จักกันทั่วไปในท้องถิ่นว่าตึก QVB บริเวณนั้นยังมีห้าง David Jones ห้าง Myer ห้าง Westfield ให้ท่านเพลิดเพลินสินค้าที่หลากหลาย



(ลูกค้าสามารถสอบถามสถานที่ท่องเที่ยวเกี่ยวกับหัวหน้าทัวร์สำหรับการเดินทางสถานที่ต่าง ๆ)

**** แนะนำสถานที่ที่เอวหลัก ๆ ในเมืองซิดนีย์ อาทิเช่น ****

- **Sydney Observatory hill** เป็นจุดเข็ดอินสำหรับนักท่องเที่ยวนิยมมากถ่ายรูปมากที่สุด เพราะเป็นจุดที่สูงสามารถมองเห็นซิดนีย์ได้ทั้งเมือง
- **ย่านเดอะริอด** ซึ่งเป็นจุดที่ชาวอังกฤษในตอนแรกที่มาตั้งถิ่นฐานของเมืองก่อนจะขยายออกไปในย่านอื่น ให้ท่านชมอาคารบ้านเรือนที่เก่าแก่ เดินเล่นชมวิวของอ่าวที่สวยงาม

- **BRIDGECLIMP PYLONLOOKOUT & MUSEUM** ให้ท่านได้ชมวิวอันสวยงามของสะพานฮาร์เบอร์และโอเปร่า เข้าชมรวมถึงวิวของเมืองซิดนีย์ทั้งสองฝั่งและวิวโดยรอบของอ่าวที่มองเห็นโอเปร่าเข้าสู่และเรือมากมายที่กำลังแล่นในอ่าวซิดนีย์
- **Royal Botanic Garden, Sydney** สวนพฤกษศาสตร์ขนาดใหญ่ใจกลางเมือง เดินไม่ไกลจาก Opera House เป็นที่ให้คุณได้พักผ่อน เดินเล่น ใจกลางธรรมชาติกลางเมืองใหญ่
- **Sydney Tower Eye** ดิถุสูงที่สุดในซิดนีย์ สังเกตเมืองและอ่าวได้แบบ 360°
- **SEA LIFE Sydney Aquarium** สัตว์น้ำกว่า 13,000 ตัว จากกว่า 700 สายพันธุ์ มีทั้งปลาทะเล ปะการัง เพนกวิน เต่า พะยูน (dugong) ปลากระเบน และฉลาม และสัตว์ชนิดอื่น ๆ

📍ที่พัก HOLIDAY INN SYDNEY POTTS POINT HOTEL /METRO MARLOW HOTEL หรือเทียบเท่า

วันที่ห้า ซิดนีย์ - กรุงเทพฯ

- เช้า** **รับประทานอาหารเช้าในโรงแรม**
- 09.30 น.** **เช็คเอาท์โรงแรมที่พัก**
จากนั้นให้ท่านได้ซื้อป๊อปปิ้งตามอัธยาศัย
- 11.30 น.** **นำท่านเดินทางสู่ สนามบินคิงส์ฟอร์ดสมิธ นครซิดนีย์**
- 14.50 น.** **เห็นฟ้าสู่ กรุงเทพฯ โดยสายการบินไทย เที่ยวบินที่ TG472**
- 21.10 น.** **เดินทางถึงกรุงเทพฯ (สุวรรณภูมิ) โดยสวัสดิภาพ**

อัตราค่าบริการ

กำหนดวันเดินทาง **27 - 31 พฤษภาคม 2569**

31 พฤษภาคม - 4 มิถุนายน 2569

ราคาต่อท่าน	ราคารวมตัว	ราคาไม่รวมตัว
ผู้ใหญ่พักห้องคู่ 2 - 3 ท่าน/ห้อง	69,900- บาท	48,900- บาท
เด็กอายุต่ำกว่า 12 ปี พักกับ 1 ผู้ใหญ่ (มีเตียง)	64,900.- บาท	44,900.- บาท
เด็กอายุต่ำกว่า 12 ปี พักกับ 2 ผู้ใหญ่ (มีเตียง)	61,900.-บาท	41,900.-บาท
เด็กอายุต่ำกว่า 12 ปี พักกับ 2 ผู้ใหญ่ (เด็กไม่มีเตียง)	57,900.-บาท	39,900.-บาท
ห้องพักเดี่ยว เพิ่มท่านละ	9,900.-บาท	9,900.-บาท
ผู้ใหญ่ 3 ท่านต่อ 1 ห้อง ลดท่านที่3	1,000.-บาท	1,000.-บาท

***** ราคานี้บริษัทฯ ขอสงวนสิทธิ์ในการเปลี่ยนแปลงราคาตามภาณิน้ำมันของสายการบินหากมีการปรับขึ้น**

* การเดินทางในแต่ละครั้งจะต้องมีผู้โดยสารมากกว่า 15ท่าน (เป็นผู้ใหญ่ทั้งหมด)ขึ้นไป **หากผู้โดยสารที่เป็นผู้ใหญ่ต่ำกว่า 15 ท่าน บริษัทฯ ขอสงวนสิทธิ์ในการเลื่อนการเดินทาง** ส่วนขนาดของกรุ๊ปจะสรุปได้หลังที่ปิดกรุ๊ปแล้วประมาณ 3 อาทิตย์ก่อนเดินทาง

* กรณีใช้ต้องการเดินทางโดยชั้นธุรกิจ (Business Class) หรือ ทารก (Infant) กรุณาสอบถามราคาเพิ่มเติมจากเจ้าหน้าที่บริษัทฯ

* กรณีออกตัวแล้วมีการยกเลิกการเดินทาง**ไม่สามารถคืนเงินค่าตัวได้ (NO REFUND)** เพราะเป็นเงื่อนไขตัวกรุ๊ปของสายการบิน


- * สำหรับห้องที่เป็นสามเตียง(Triple Room)โรงแรมในออสเตรเลียมีจำนวนน้อยและบางโรงแรมอาจจะเป็นเตียงใหญ่สองเตียงที่สามารถพักได้ 3 ท่าน (2 Double beds)หรืออาจเป็นห้อง 1 เตียงใหญ่และ 1 เตียงเสริม (1 Double + 1 Extra bed) สำหรับห้องนอน 3 ท่านหรือบางโรงแรมกรณีพัก 3 ท่าน/ห้อง บางโรงแรมไม่มีห้อง 3 เตียง ลูกค้าต้องจ่ายค่าห้องพักเดี่ยวเพิ่ม
- * บริษัทจะไม่รับผิดชอบในเรื่องตั๋วที่ลูกค้าซื้อเองเพื่อต่อเที่ยวบินหรือค่าเดินทางต่าง ๆ ที่จะมาเดินทางกับคณะเราหากเที่ยวบินล่าช้าหรือจำนวนผู้เดินทางไม่ครบตามจำนวน กรุ๊ปไม่สามารถออกเดินทางได้
- * หากท่านต้องการอาหารพิเศษหรือที่นั่งบนเครื่องบินรวมถึงการสะสมไมล์ของสายการบิน กรุณาแจ้งให้เราทราบในตอนจองทัวร์หรือก่อนเดินทางอย่างน้อย 10 วัน เพื่อแจ้งให้สายการบินทราบแต่จะได้ตามที่ขอหรือไม่ขึ้นอยู่กับสายการบินจะพิจารณาให้
- * กรณีลูกค้ามีวีซ่าอยู่แล้ว หรือ มีบัตรอนุญาตให้เข้า-ออก ประเทศ โดยไม่ต้องยื่นวีซ่า เช่น บัตรเอเบค ฯลฯ ทางบริษัทฯ จะไม่รับผิดชอบหรือคืนค่าใช้จ่ายใดๆ ทั้งสิ้น หากไม่ได้รับอนุญาตเข้าประเทศ เนื่องจากเป็นดุลพินิจของเจ้าหน้าที่ตรวจคนเข้าเมือง
- * หากจำนวนลูกค้าที่เดินทาง 10-15 ท่าน บริษัทฯจะจัดรถขนาด 21-25 ที่นั่งในการบริการตลอดการเดินทาง
- * โรงแรมที่ออสเตรเลียตามรายการไม่มีคนยกกระเป๋า
- * ราคาทัวร์ไม่รวมที่นั่ง Long leg หากท่านต้องการจะต้องแจ้งสายการบินเพื่อซื้อที่นั่งก่อนเดินทาง (มีจำนวนจำกัด)
- * การใช้ผ้าเช็ดตัวในโรงแรม หากต้องการให้เปลี่ยนทุกวันให้ท่านวางผ้าเช็ดตัวไว้ที่พื้น ถ้าแขวนไว้ทางโรงแรมจะไม่เปลี่ยนให้เพราะถือว่าท่านยินดีที่จะใช้ผ้าเช็ดตัวผืนเดิมและยินดีเข้าร่วมรณรงค์กิจกรรมลดโลกร้อน


ประเภทห้องพัก

 **SINGLE BEDROOM**





3.5 - 5 ฟุต (1 เตียง)

 **TWIN BEDROOM**





3 - 3.5 ฟุต (2 เตียง)

 **DOUBLE BEDROOM**



4.5 - 5 ฟุต (1 เตียง)

 **TRIPLE BEDROOM**



4.5 - 5 ฟุต (1 เตียง + ที่นอนโซฟา) หรือ 4.5 - 5 ฟุต (2 เตียง)

หมายเหตุ : สำหรับห้องที่เป็นสามเตียง (TRIPLE ROOM) โรงแรมในออสเตรเลียมีจำนวนน้อยและบางโรงแรมอาจจะเป็นเตียงใหญ่สองเตียงที่สามารถพักได้ 3 ท่าน (2 DOUBLE BEDS) หรืออาจเป็นห้อง 1 เตียงใหญ่และ 1 เตียงเสริม (1 DOUBLE + 1 EXTRA BED) สำหรับห้องนอน 3 ท่านหรือบางโรงแรมกรณีพัก 3 ท่าน/ห้องบางโรงแรมไม่มีห้อง 3 เตียง ลูกค้าต้องจ่ายค่าห้องพักเดี่ยวเพิ่ม



อัตรานี้รวม

- ค่าตัวเครื่องบินไป-กลับ **ชั้นประหยัด** ตามที่ระบุในรายการ
(กรณีวางตัวคอนเฟิร์มที่นั่งหรือออกตั๋วแล้วไม่สามารถยกเลิกหรือเปลี่ยนแปลงใดๆ ได้ทั้งสิ้นหรือเปลี่ยนแปลงวันเดินทาง
ตั๋ว Non Refundable)
- สายการบินระหว่างประเทศน้ำหนักไม่เกิน 23 กิโลกรัม และถือขึ้นเครื่องบินได้ ท่านละ 1 ใบ (น้ำหนัก 7 กิโลกรัม)
- ค่าโรงแรมที่พัก (สองท่านต่อหนึ่งห้อง), ค่ารถรับส่งระหว่างนำเที่ยว, ค่าเข้าชมสถานที่ต่างๆ ตามรายการที่ระบุ
- ค่าอาหารและเครื่องดื่มตามรายการที่ได้ระบุในรายการ, ค่าภาษีสนามบินทุกแห่งที่มี
- ค่ามัดคูปองของบริษัทจากกรุงเทพฯ ที่คอยอำนวยความสะดวกแก่ท่านตลอดการเดินทางในต่างประเทศ
- ค่าประกันการเดินทางรวมอุบัติเหตุและค่ารักษาพยาบาลในต่างประเทศคุ้มครองในวงเงินท่านละ 1,000,000 บาท
สำหรับผู้เดินทางไป **พร้อมกรุ๊ปตั้งแต่ประเทศไทย ในระยะเวลาท่องเที่ยวเกี่ยวกับทัวร์เท่านั้น เงื่อนไขการคุ้มครอง**
 - หากลูกค้าเดินทางไปก่อนคณะ กรมธรรม์ประกันไม่คุ้มครอง ต้องทำประกัน(รายเที่ยว) ลูกค้าสามารถจัดทำเองได้ หรือกรุณาติดต่อสอบถามกับทางบริษัทฯ
 - อายุ 1-15ปี และต่ำกว่า 75 ปี คุ้มครองรายละเอียดตามเงื่อนไขกรมธรรม์
 - กรณีลูกค้าอายุต่ำกว่า 1 ปี หรือ 75 ปีขึ้นไป และ ไม่ได้เดินทางไป-กลับ พร้อมกรุ๊ป ต้องทำประกันเที่ยวเพิ่ม กรุณาสอบถามรายละเอียดกับเจ้าหน้าที่
 - ลูกค้าที่จอยแลนด์ ที่อาศัยอยู่ในประเทศนั้นๆ อยู่แล้วไม่คุ้มครอง หรือกรณีไป-กลับ ไม่พร้อมกรุ๊ป ไม่ตรงตามเงื่อนไขกรมธรรม์
- ปรับค่าภาษีน้ำมันของสายการบิน ณ **วันที่ 1 เมษายน 2569** และบริษัทฯ ของสงวนสิทธิ์ในการปรับราคาตามภาษีน้ำมัน หากสายการบินเปลี่ยนแปลงภาษีน้ำมันหลังจากนี้
- 7. แจกน้ำบนรถวันละ 1 ขวด**

อัตรานี้ไม่รวม

- ค่าทำหนังสือเดินทาง, ค่าทำใบอนุญาตที่กลับเข้าประเทศของคนต่างชาติ หรือ คนต่างด้าว
- ค่าน้ำหนักของกระเป๋าเดินทางในกรณีที่เกินกว่าสายการบินกำหนด **ควรจัดเตรียม 23 กิโลกรัม**
(สายการบินระหว่างประเทศ น้ำหนักไม่เกิน 23 กิโลกรัม เครื่องบินได้ ท่านละ 1 ใบ น้ำหนัก 7 กิโลกรัม)
- ค่าใช้จ่ายส่วนตัวนอกเหนือจากรายการที่ระบุ เช่น ค่าเครื่องดื่มและค่าอาหารที่สั่งเพิ่มเอง
- ค่าอาหารที่ไม่ได้ระบุไว้ในรายการ, ค่าโทรศัพท์ ค่าซักรีด ฯลฯ
- ค่าภาษีมูลค่าเพิ่ม 7% และภาษีหัก ณ ที่จ่าย 3%
- โรงแรมส่วนใหญ่ไม่มีพนักงานยกกระเป๋า ลูกค้าควรยกกระเป๋าด้วยตัวเองเพื่อความรวดเร็วและสะดวกในการเดินทาง
- * ไม่รวมค่าวีซ่าออสเตรเลียท่านละ 6,500 บาท (เก็บพร้อมยอดส่วนที่เหลือ)**
- * ไม่รวมค่าทิปคนขับ และ หัวหน้าทัวร์ ท่านละ 1,500 บาท (เก็บพร้อมยอดส่วนที่เหลือ)**
- 9. ไม่แจกกระเป๋า**
- ไม่รวมค่าอินเตอร์เน็ตในโรงแรม เนื่องจากที่ประเทศออสเตรเลีย โดยส่วนใหญ่จะขายเป็นเน็ตเป็นชั่วโมง

เงื่อนไขการจองทัวร์และการชำระเงิน

- ทางบริษัทฯ จะขอเก็บเงินค่ามัดจำเป็นจำนวน **30,000.-บาท** ต่อการจองทัวร์หนึ่งท่าน
- ท่านต้องเตรียมเอกสารให้ทางบริษัทฯ เพื่ออำนวยความสะดวกสำหรับท่านในการทำวีซ่าเข้าประเทศออสเตรเลียก่อนเดินทางอย่างน้อย 3 เดือน หรือมากกว่านั้น
- หากท่านจองและให้เอกสารในการทำวีซ่าเข้าประเทศออสเตรเลียล่าช้า ไม่ทันกำหนดการออกตัวกับทางสายการบินและผลวีซ่าของท่านไม่ผ่าน บริษัทฯ จะขอสงวนสิทธิ์ในการคืนเงินค่ามัดจำทั้งหมด

4. สำหรับส่วนที่เหลือ บริษัทฯ จะขอเก็บค่าทัวร์ทั้งหมดก่อนการเดินทางอย่างน้อย 60 วันทำการ กรณีลูกค้าที่ผลวีซ่าผ่านก่อน 60 วันทำการ ขอชำระยอดค่าใช้จ่ายทั้งหมด หากบริษัทฯ ไม่ได้รับเงินครบทั้งหมดก่อนวันเดินทาง บริษัทฯ ขอสงวนสิทธิ์ในการยกเลิกการให้บริการ

5. บริษัทฯ ขอสงวนสิทธิ์ที่จะเปลี่ยนแปลงรายละเอียดบางประการในทัวร์นี้ เมื่อเกิดเหตุจำเป็น สตรีวิสัย จนไม่อาจแก้ไขได้ และจะไม่รับผิดชอบใดๆ ในกรณีที่สูญหาย สูญเสียหรือได้รับบาดเจ็บ ที่นอกเหนือจากความ รับผิดชอบของหัวหน้าทัวร์และเหตุสตรีวิสัย บางประการเช่น การนัดหยุดงาน ภัยธรรมชาติ การจลาจล ต่างๆ

6. เนื่องจากรายการทัวร์นี้เป็นแบบเหมาจ่ายเบ็ดเสร็จ หากท่านสละสิทธิ์การใช้บริการใดๆตามรายการ หรือถูกปฏิเสธการเข้า และออกประเทศไม่ว่าในกรณีใดก็ตาม ทางบริษัทฯ ขอสงวนสิทธิ์ไม่คืนเงินในทุกกรณี

7. เมื่อท่านได้ชำระเงินมัดจำหรือทั้งหมด ไม่ว่าจะเป็นการชำระผ่านตัวแทนของบริษัทฯ หรือชำระโดยตรงกับทางบริษัทฯ ทางบริษัทฯ จะขอถือว่าท่านรับทราบและยอมรับในเงื่อนไขต่างๆของบริษัทฯ ที่ได้ระบุไว้โดยทั้งหมด

8. เมื่อท่านตกลงชำระค่ามัดจำ หรือ ค่าทัวร์ทั้งหมดแล้ว ทางบริษัทฯ จะถือว่าท่านได้อ่านเงื่อนไขและยอมรับข้อตกลงต่างๆ ทั้งหมดของทางบริษัทฯ เป็นที่เรียบร้อยแล้ว

บริษัทขอสงวนสิทธิ์ในการไม่รับการจองทัวร์ เนื่องจากสถานที่ท่องเที่ยวต่างๆ ในโปรแกรมทัวร์ไม่เอื้ออำนวยต่อบุคคลดังต่อไปนี้

1. เด็กที่มีอายุในระหว่างแรกเกิดถึง 3 ขวบ
2. ผู้สูงอายุที่มีความจำเป็นต้องใช้วีลแชร์, ไม้เท้า, หรือเครื่องมือต่างๆในการพยุงตัว
3. ผู้เดินทางที่บ่งบอกการเป็นบุคคลไร้ความสามารถหรือมีปัญหาสุขภาพจิต

เงื่อนไขการยกเลิก

ค่ามัดจำทัวร์จะถูกนำไปจ่ายค่าตัวเครื่องบิน ค่าโรงแรมและค่าวีซ่าล่วงหน้าซึ่งไม่สามารถเรียกเงินคืนได้ หากผู้เดินทางยกเลิกหรือไม่สามารถเดินทางได้ด้วยเหตุผลใดก็ตามจะเป็นไปตามเงื่อนไขตามนี้

1. แจ้งยกเลิกก่อนการเดินทาง 90 วันทำการ คืนค่ามัดจำทั้งหมด 30,000.- บาท.
2. แจ้งยกเลิกล่วงหน้า 75-90 วัน ก่อนเดินทาง ยึดค่ามัดจำ 30,000.-บาท
 - a. กรณีที่ถูกปฏิเสธวีซ่าจากทางสถานทูต ทางบริษัทฯ ขอยึดค่ามัดจำทั้งหมด
 - b. กรณีออกตัวแล้ว บริษัทฯ ขอสงวนสิทธิ์ในการคืนค่าตัว
3. แจ้งยกเลิกล่วงหน้า 1-75 วัน ก่อนเดินทาง ไม่สามารถคืนเงินค่าทัวร์ทั้งหมดเพราะเป็นช่วงพีค (เทศกาลต่าง ๆ)
4. แจ้งยกเลิกในวันเดินทางหรือถูกปฏิเสธการออกนอกประเทศไทยหรือการเข้าประเทศออสเตรเลีย บริษัทฯ จะไม่มีการคืนเงินทั้งหมด
5. กรณีวีซ่าไม่ผ่านก่อนเดินทาง วันทำการคิดค่าใช้จ่ายตามความเป็นจริง หากหลังจากนี้ยึดค่ามัดจำทั้งหมด

หมายเหตุ

1. รายการอาจมีการเปลี่ยนแปลงตามความเหมาะสมหากเกิดจากความล่าช้าของสายการบินหรือโรงแรมที่พักในต่างประเทศ เหตุการณ์ทางการเมืองและภัยธรรมชาติ หรือรถติด หรือปิดถนน ระหว่างทำทัวร์ ฯลฯ โดยบริษัทฯ จะคำนึงถึงความสะดวกและปลอดภัยของผู้เดินทางเป็นสำคัญ

2. บริษัทฯ จะไม่รับผิดชอบต่อกรณีที่กองตรวจคนเข้าเมืองห้ามผู้เดินทางออกหรือเข้าประเทศ เนื่องจากมีสิ่งผิดกฎหมายหรือสิ่งต้องห้ามนำเข้าประเทศ

3. บริษัทฯ จะไม่รับผิดชอบต่อและไม่คืนเงินให้ท่านไม่ว่าจำนวนทั้งหมดหรือบางส่วน หากเจ้าหน้าที่ตรวจคนเข้าเมืองห้ามผู้เดินทางออกหรือเข้าประเทศ ดังนี้

3.1 เอกสารเดินทางไม่ถูกต้องหรือความประพฤติส่อไปในทางเสื่อมเสียหรือด้วยเหตุผลใดๆ ก็ตาม ตามที่เจ้าหน้าที่ตรวจคนเข้าเมืองพิจารณา

3.2 บริษัทฯจะไม่รับผิดชอบหากสายการบินไม่ออกบัตรขึ้นเครื่องให้ผู้โดยสารอันเนื่องจากหนังสือเดินทางชำรุดหรือที่
ลูกค้าได้ประทับตราอื่น ๆลงในหนังสือเดินทางที่ไม่ใช่การเข้า-ออกประเทศจากกองตรวจคนเข้าเมือง รวมถึงพาสปอร์ตที่มีอายุไม่
เกิน 6 เดือนในวันเดินทาง

3.3 กรณีลูกค้าลืมพาสปอร์ต ณ วันเดินทาง เจ้าหน้าที่สายการบินไม่อนุญาตให้เดินทาง

3.4 กรณีที่สถานทูตออกวีซ่าอันสืบเนื่องมาจากเอกสารในการยื่นวีซ่าไม่ครบถ้วนและไม่ผ่านมาตรฐานในเรื่อง
การเงินและการทำงานของตัวผู้โดยสารเอง หรือแจ้งข้อมูลเป็นเท็จ แล้วโดยปฏิเสธวีซ่า

3.5 บริษัทฯ จะไม่รับผิดชอบต่อกรณีที่กองตรวจคนเข้าเมืองของประเทศไทยได้ออกเอกสารเข้าเมืองให้กับชาวต่างชาติ
หรือ คนต่างด้าวที่พำนักอยู่ในประเทศไทย

3.6 บริษัทฯ จะไม่รับผิดชอบต่อค่าตัวเครื่องบินภายในประเทศไทยที่ท่านออกตัวเองเพื่อต่อเครื่องในกรณีที่สายการบิน
ระหว่างประเทศล่าช้า เนื่องจากอยู่นอกเหนือจากควบคุมของบริษัทฯ ทัวร์

เอกสารในการขอวีซ่า (ใช้เวลายื่นวีซ่าโดยประมาณ 15-30 วันทำการ)

ทางสถานทูตออสเตรเลีย เริ่มการเก็บข้อมูลด้านไบโอเมตริกซ์ จากผู้สมัครทุกท่าน ที่สมัครขอวีซ่า เพื่อเดินทางไป
ประเทศออสเตรเลีย ดังนั้นผู้ยื่นขอวีซ่าทุกท่าน จะต้องมาติดต่อ ที่ศูนย์ยื่นวีซ่าออสเตรเลีย ด้วยตนเอง เพื่อสแกน
ลายนิ้วมือ และต้องจองคิววีซ่าก่อนยื่นเท่านั้น

1) หนังสือเดินทาง มีอายุไม่ต่ำกว่า 6 เดือน (นับวันเดินทาง) และถ่ายสำเนาหน้าที่มีการเดินทางเข้า-ออก หรือมีวีซ่า
ติดมาทั้งหมด (สำคัญมาก) *****ทางบริษัทฯ จะไม่เก็บเอกสารตัวจริง และ พาสปอร์ตตัวจริง ต้องส่งเอกสารทางอีเมล
เท่านั้น และขณะนี้ไม่ต้องนำพาสปอร์ตเข้าสถานทูต ลูกค้าถือพาสปอร์ต (ตัวจริง) รูดเล่มที่ VFS + สแกนนิ้ว+สแกนม่าน
ตาเท่านั้น แล้วนำกลับคืนได้เลย**

2) สำเนาทะเบียนบ้าน, สำเนาบัตรประจำตัวประชาชน

3) สำเนาใบเปลี่ยนชื่อ-นามสกุล (ถ้ามี), สำเนาทะเบียนสมรส (ถ้ามี)

4) หนังสือรับรองการทำงานของบริษัทที่ท่านทำงานอยู่ (ภาษาอังกฤษ) กรุณาระบุตำแหน่ง วันที่เริ่มทำงาน เงินเดือน วันที่
เดินทาง หรือสำเนาทะเบียนการค้าถ้าเป็นเจ้าของกิจการ

5) ข้าราชการจะต้องมีหนังสือรับรองการทำงาน (ภาษาอังกฤษ หรือ ภาษาไทย ใช้ได้ทั้งคู่)

6) ข้าราชการเกษียณอายุ ขอสำเนาบัตรข้าราชการเกษียณ

7) หลักฐานการเงินใช้ statement ย้อนหลัง 6 เดือน (ภาษาอังกฤษเท่านั้น) สามารถใช้ Statement ดึงจาก Application
ของธนาคารนั้น ๆ ได้ **หมายเหตุ สถานทูตออสเตรเลียไม่รับ Bank Guarantee ในการใช้ยื่นวีซ่า**

8) เด็กขอหนังสือรับรองจากโรงเรียน หรือสมุดรายงานประจำตัวนักเรียนหรือกรณีปิดเทอมใช้บัตรนักเรียน

9) ขอสำเนาสูติบัตร เด็กอายุต่ำกว่า 18 ปี

10) เด็กอายุต่ำกว่า 18 ปี ขอเอกสารตามนี้

10.1 หากไม่ได้เดินทางกับบิดา หรือ มารดา ที่ไม่ได้เดินทางด้วย จะต้องหนังสือยินยอมจากทางอำเภอ
อนุญาตออกนอกประเทศเท่านั้น

10.2 หากบิดา และ มารดา ไม่ได้เดินทางด้วยทั้งคู่ - จะต้องหนังสือยินยอมจากทางอำเภอ ให้อนุญาต
ออกนอกประเทศทั้งบิดาและมารดา

10.3 กรณีเด็กอายุต่ำกว่า 15 ปี บิดา และ / หรือ มารดา ไม่ได้เดินทางด้วย เอกสารเหมือนข้อ 10.1 /
10.2 และ ต้องไปโชว์ตัวที่ตัวแทนยื่นวีซ่า VFS พร้อมกับบุตร

11) **บริษัทขอสงวนสิทธิ์ไม่รับลูกค้าที่มีอายุเกินกว่า 75 ปี**

(ยกเว้นกรณีผู้สูงอายุ 75 ปีขึ้นไปยืนยันที่จะเดินทางจริง บริษัทฯจะดำเนินการให้และแนะนำให้ยื่นวีซ่าก่อนวันเดินทาง
มากกว่า 45 วัน และต้องจ่ายค่าทัวร์ทั้งหมดก่อนเดินทาง 20 วัน ในกรณีที่วีซ่าไม่ผ่านหรือออกไม่ทันตามกำหนดวันเดินทาง
มีผลทำให้เดินทางไม่ได้บริษัทฯจะไม่รับผิดชอบไม่ว่ากรณีใด ๆ ทั้งสิ้น และ จะไม่รับผิดชอบต่อกรณีเพื่อนร่วมเดินทางที่ผ่านแล้ว

จะยกเลิกเดินทางเนื่องจากมีบางท่านในคณะไม่ผ่าน บริษัทฯจะขอสงวนสิทธิ์ในการคืนเงินค่าทัวร์ทั้งหมดรวมถึงญาติหรือผู้ติดตามที่ผลวีซ่าออกแล้วแต่ยกเลิกเพราะกรณีนี้)

กรณีที่ยืนยันจะให้ยื่นวีซ่า เนื่องจากต้องใช้ระยะเวลาในการยื่นวีซ่าเป็นเวลานาน และมีค่าใช้จ่ายเพิ่มในการทำประกันสุขภาพซึ่งลูกค้าจะต้องจ่ายเองพร้อมกับทอนยื่นวีซ่า (ราคาขึ้นอยู่กับบริษัทฯ ประกันนั้นๆ หรือ ลูกค้าสามารถทำเองได้) หลังจากยื่นแล้ว รออีกประมาณ 7-10 วัน ทางสถานทูตจะส่งใบฟอร์ม (Health Form) เพื่อไปตรวจสุขภาพโรงพยาบาลตามที่สถานทูตกำหนด หลังจากนั้นรอผลวีซ่าอีกที นอกจากนี้วีซ่าขึ้นอยู่กับผลของสุขภาพของผู้สูงอายุเองและทางสถานทูตพิจารณาเป็นรายบุคคล ส่วนวันรับวีซ่าไม่สามารถระบุได้ กรุณาใส่หมายเลขโทรศัพท์มือถือ เบอร์โทรศัพท์บ้าน และอีเมล(สำคัญมาก)ที่สามารถติดต่อได้ ลงในสำเนาบัตรประชาชนและ สำเนาทะเบียนบ้าน เพื่อกรอกฟอร์มในการยื่นวีซ่า

กรณีลูกค้าใช้บัตรเอเปค

โดยปกติบัตรเอเปค(APEC CARD) จะใช้สำหรับเดินทางเพื่อธุรกิจเท่านั้น ซึ่งการเดินทางกับทัวร์จะต้องยื่นวีซ่าท่องเที่ยว เนื่องจากการท่องเที่ยวจะต้องยื่นวีซ่าแบบท่องเที่ยว(Tourist Visa) แต่หากลูกค้าจะใช้บัตรเอเปค (APEC CARD) แล้วไม่สามารถเข้าประเทศออสเตรเลียได้ ทางบริษัทฯ จะไม่รับผิดชอบใดๆ ทั้งสิ้น

หมายเหตุ หากยื่นวีซ่าท่องเที่ยว(Tourist Visa) ทางลูกค้าอาจจะโดยตัดบัตรเอเปค(APEC CARD) โดยอัตโนมัติ เนื่องจากตามเงื่อนไขวีซ่าประเทศออสเตรเลีย จะยึดวีซ่าล่าสุด แล้วจะยกเลิกวีซ่าอันเก่าโดยอัตโนมัติ) ทั้งนี้ขึ้นอยู่กับดุลพินิจของลูกค้านในการตัดสินใจ

ต้องการสอบถามเพิ่มเติมได้ที่ : <http://thailand.embassy.gov.au/>

เงื่อนไขสำคัญของการพิจารณาวีซ่า

การพิจารณาอนุมัติวีซ่าขึ้นอยู่กับดุลพินิจของทางสถานทูต ทางบริษัทฯ เป็นแค่ตัวแทนยื่นวีซ่าไม่สามารถแทรกแซงการพิจารณาของสถานทูตได้ ซึ่งทางสถานทูตจะรับพิจารณาเฉพาะท่านที่มีเอกสารพร้อมและมีความประสงค์ที่จะเดินทางไปท่องเที่ยวยังประเทศออสเตรเลียตามเอกสารที่ระบุเท่านั้น

กรณีถูกปฏิเสธวีซ่า

1. หากท่านถูกปฏิเสธการออกวีซ่า ทางบริษัทฯขอสงวนสิทธิ์ในการคืนเงินค่าทัวร์ทั้งหมด หรือ **หากต้องการยื่นคำร้องขอวีซ่าใหม่ ก็ต้องชำระค่าธรรมเนียมใหม่ พร้อมเตรียมเอกสารชุดใหม่ทุกครั้ง**
2. หากทางสถานทูตพิจารณาผลวีซ่าล่าช้าไม่ทันกำหนดวันเดินทาง สถานทูตไม่คืนค่าธรรมเนียมที่ได้ชำระไปแล้ว และทางบริษัทฯ ขอสงวนสิทธิ์ในการคืนเงินค่าทัวร์ทั้งหมด
3. หากทางสถานทูตแจ้งว่าเหตุผลในการปฏิเสธการออกวีซ่าอันเนื่องมาจากการใช้หลักฐานปลอม บิดเบือนข้อเท็จจริง หรือผิดวัตถุประสงค์ในการยื่นขอวีซ่าท่องเที่ยว ทางบริษัทฯขอสงวนสิทธิ์ในการคืนเงินค่าทัวร์ทั้งหมด
4. กรณีที่ท่านยกเลิกการเดินทางภายหลังจากได้วีซ่าแล้ว ทางบริษัทฯ ขอสงวนสิทธิ์ในการแจ้งสถานทูตยกเลิกวีซ่าของท่าน ขึ้นอยู่กับทางบริษัทฯ จะพิจารณา และขอสงวนสิทธิ์ในการคืนเงินค่าทัวร์ทั้งหมด

ที่อยู่ ตัวแทนรับยื่นวีซ่า (VFS) ของ ออสเตรเลีย ประจำประเทศไทย

เดอะ ซีโอปส์ อาคาร เบลล์ แกรนด์ พระราม 9 ยูนิท BS003 และ BS003/1 ชั้น 1 131/1, 141/1 ถ.พระราม 9

แขวงห้วยขวาง เขตห้วยขวาง กรุงเทพฯ 10310

ทำการ : 8.30น. - 16.30น. วันจันทร์ ถึง วันศุกร์ ยกเว้นวันหยุด ของ สถานทูตออสเตรเลีย

โทร : 02-118-7100

อีเมล : info.dibpth@vfshelpline.com เว็บไซต์ : www.vfs-au.net

****ทางบริษัทฯ ขอสงวนสิทธิ์ในการที่จะไม่รับยื่นวีซ่า หากบริษัทฯตรวจดูเอกสารแล้วพบว่า ไม่ตรงตามเงื่อนไขที่จะยื่น**

⊗ กรุณาเตรียมเอกสารที่ชี้แจงไว้ข้างต้นให้ครบตามที่กำหนด เพื่อความสะดวกของท่านเองในการยื่นขอวีซ่า ⊗

****** เมื่อท่านตกลงชำระค่ามัดจำ หรือ ค่าทัวร์ทั้งหมดแล้ว ทางบริษัทฯ จะถือว่าท่านได้ยอมรับ**

เงื่อนไขข้อตกลงต่าง ๆ ทั้งหมด ****

**โปรดกรอกรายละเอียดเป็นภาษาอังกฤษให้ครบถ้วน เพื่อประโยชน์ในการยื่นวีซ่าของท่าน
(สำคัญมาก กรุณาใส่ข้อมูลตามจริง)**

- ชื่อ / นามสกุล (นาย /นางสาว /นาง / ด.ช. / ด.ญ.)
- วัน-เดือน-ปีเกิด อายุ ปี สถานที่เกิด
- ชื่อ / นามสกุลเดิม (หากมี)
- ที่อยู่ปัจจุบัน รหัสไปรษณีย์
- โทรศัพท์บ้าน มือถือ
- อาชีพปัจจุบัน ตำแหน่ง
- ชื่อสถานที่ทำงาน หรือร้านค้า
- ที่อยู่ปัจจุบัน รหัสไปรษณีย์
- โทรศัพท์ที่ทำงาน โทรสาร
- สถานภาพ (.....) โสด (.....) สมรส (.....) หย่า (.....) ม่าย (.....) อยู่กินฉันสามี-ภรรยา (.....) แยกกันอยู่
ถ้าสมรสแล้ว กรุณากรอกรายละเอียดของคู่สมรส
ชื่อ-นามสกุล วัน-เดือน-ปีเกิด
- ที่อยู่ปัจจุบัน (ที่ติดต่อได้สะดวก)
- โทรศัพท์ที่บ้าน มือถือ
- บุคคลที่จะเดินทางไปด้วยกัน กรุณาระบุ
ชื่อ-นามสกุล ความสัมพันธ์
- ชื่อ-นามสกุล ความสัมพันธ์
- กรณีเป็นนักเรียน หรือนักศึกษา กรุณาระบุสถาบันการศึกษา
- ที่อยู่ รหัสไปรษณีย์ โทรศัพท์
- ท่านเคยถูกปฏิเสธการวีซ่าหรือไม่ ไม่เคย (.....) เคย (.....) ประเทศ.....
- ท่านเคยเดินทางไปออสเตรเลียหรือไม่ ไม่เคย (.....) เคย (.....)
- ท่านเคยเดินทางไปต่างประเทศ ประเทศไหนบ้าง.....

ข้อมูลส่วนตัวเพิ่มเติม

12. ประเภทห้องพัก (จัดห้องพัก)

12.1 ห้องพักผู้ใหญ่ 2 ท่าน (TWN (เตียงแยก) /DBL(เตียงเดี่ยว)ห้อง

12.2 ห้องพัก 1 เด็กพักกับ 1 ผู้ใหญ่.....ห้อง

12.3 ห้องพัก 1 เด็กพักกับ 2 ผู้ใหญ่.....ห้อง (มีเตียง)

12.4 ห้องพัก 1 เด็กพักกับ 2 ผู้ใหญ่.....ห้อง (ไม่มีเตียง)

12.5 ห้องพักผู้ใหญ่3ท่าน (TRP) เตียงเสริมห้อง

12.6 ห้องพัก 1 ท่าน (SGL)ห้อง

13. อาหาร ไม่ทานเนื้อวัว ไม่ทานเนื้อหมู ไม่ทานสัตว์ปีก ทานมังสาวิรัส

อื่นๆ.....

14. หมายเลขสมาชิก รอยัล ออร์คิด พลัส (Royal Orchid Plus 25%) ROP (ถ้ามี)