

**EXTRA FLIGHT**

Thai Lion Air  
5 วัน 3 คืน  
SPHZ-CNEXTRA09

**ทัวร์ไม่ลงร้าน**  
**เที่ยวเต็มๆ**

**ราคาเริ่มต้น**  
**19,999**

เดินทางวันที่ 09-13 เมษายน 2569

**#วันหยุดสุดจัด**

**เที่ยว 3 มหานครแห่งอนาคต**

**เมนูพิเศษ!! ซิมเสี่ยวหลงเปา**

**EXTRA SHANGHAI X HANGZHOU SONGKRAN NO SHOP**

ทัวร์เซี่ยงไฮ้ • ทะเลสาบซีหู • หางโจว

ร้านอาหาร • North Bund Greenland • LV Ship Store / Starbucks ที่เคยใหญ่ที่สุดในโลก  
• Tian an 1000 tree • ซิมเสี่ยวหลงเปา • ตลาดร้อยปีเงินหวังเหมียว  
• หาดไว่ทาน (THE BUND) • อุโมงค์เลเซอร์ (รวมค่าบัตร) • ถนนหนานจิง • POP MART  
• วัดพระหยกขาว • Wukang Mansion  
• Xin tian di • Anfu Rd. • หางโจว • ทะเลสาบซีหู • Wulin Rd.

**TIP 1,500 /** **โรงแรม 4 ดาว Local** **Optional** **SL1926 DMK-PVG 19:40-00:55+1**  
**SL1921 HGH-DMK 01:25-04:35**

SPHZ-CNEXTRA09-EXTRA SHANGHAI X HANGZHOU SONGKRAN NO SHOP (SL) 5D3N  
เดินทางด้วยสายการบิน Lion Air

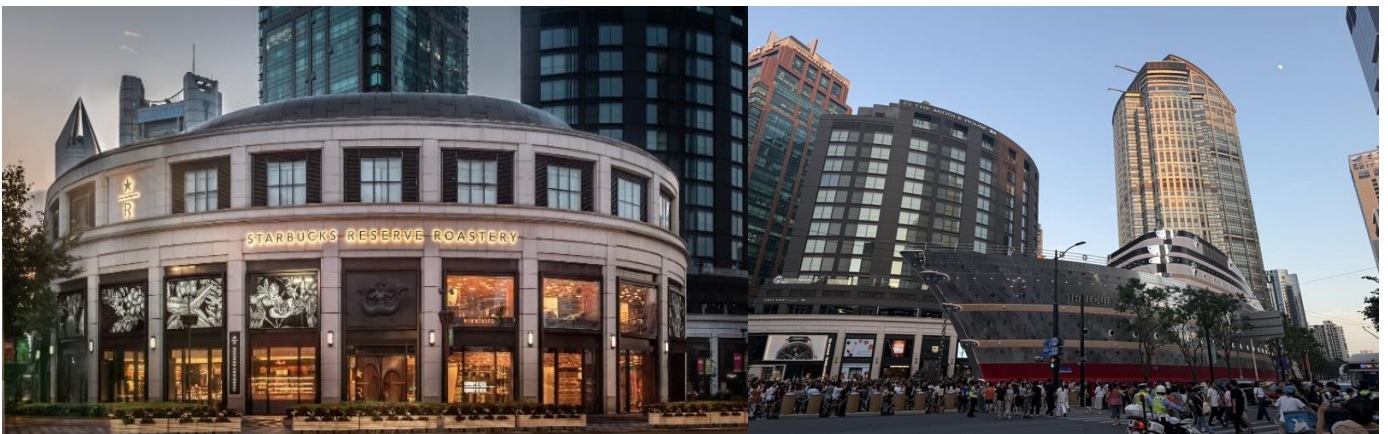
วันที่	โปรแกรมท่องเที่ยว	เช้า	เที่ยง	เย็น	โรงแรม
1	กรุงเทพฯ (สนามบินดอนเมือง) - รถโค้ชนำท่านเข้าสู่ที่พัก (DMK-PVG SL1926 19:40-00:55+1) <b>**EXTRA FLIGHT**</b>	-	-	-	SHANGHAI HOLIDAY INN EXPRESS/บริเวณสนามบิน หรือเทียบเท่า โรงแรม 4* Local
2	ท่าอากาศยานนานาชาติช่างไห่ผู้ตง-North Bund Greenland-LV Ship Store/Starbuck ที่เคยใหญ่ที่สุดในโลก-Tian an 1000 tree-ซิมเสี่ยวหลงเปา-ตลาดร้อยปีเงินหวังเหมียว-หาดไว่ทาน(THE BUND)-อุโมงค์เลเซอร์(รวมค่าบัตร)-ถนนหนานจิง-POP MART		<b>เสี่ยวหลงเปา</b>		SHANGHAI HOLIDAY INN EXPRESS หรือเทียบเท่า โรงแรม 4* Local
3	เลือกเที่ยวตาม Option ที่ต้องการ มหานครเซี่ยงไฮ้ - เลือกเที่ยวตาม Option ที่ต้องการ <b>Option A: Free &amp; Easy (อิสระไม่มีรถและไกด์บริการ)</b> <b>Option B: ซิมบัตร Shanghai Disney Land (เพิ่มท่านละ 3,590/ท่าน : รวมบัตรสวนสนุก และรถรับส่งไปกลับแล้ว)</b>		-	-	SHANGHAI HOLIDAY INN EXPRESS หรือเทียบเท่า โรงแรม 4* Local
4	วัดพระหยกขาว-Wukang Mansion-Xin tian di-Anfu Rd.-หางโจว-ทะเลสาบซีหู-Wulin Rd. - ท่าอากาศยานนานาชาติหางโจวเซี่ยวซาน			-	-
5	เดินทางถึงกรุงเทพฯ(สนามบินดอนเมือง) (HGH-DMK SL1921 01:25-04:35) <b>**EXTRA FLIGHT**</b>	-	-	-	





นำท่านแวะถ่ายรูปที่ **The North Bund Green Land** สวนสาธารณะริมน้ำที่มีมุมถ่ายรูปจากหลังเป็นเซี่ยงไฮ้ทาวเวอร์และหอไข่มุก ที่อยากแนะนำอีกหนึ่งจุด เป็นอีกสถานที่ที่สวยงาม ร่มรื่น อากาศให้ท่านถ่ายรูปตามอัธยาศัย

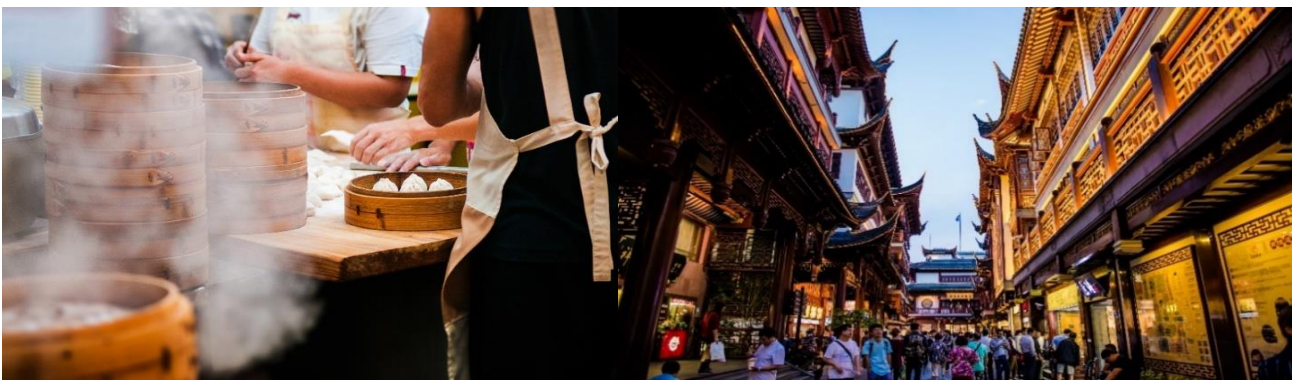
จากนั้นนำท่านเดินทางสู่ **ร้าน Starbucks Reserve Roastery** เคยเป็นร้านสตาร์บัคส์สาขาที่ใหญ่ที่สุดในโลกใหญ่กว่าสาขาปกติถึง 300 เท่า และใส่ใจทุกรายละเอียดที่คอกาแฟไม่ควรพลาดเด็ดขาดภายใน กว้างขวาง ยิ่งใหญ่อลังการมาก มีถึงคั่วกาแฟสองชั้นมีบาร์กาแฟยาวมาก ที่มีเมนูเครื่องดื่ม หลากหลายและมีเมนูเฉพาะที่มีแค่ที่สาขานี้สาขาเดียวเท่านั้นอีกด้วย ท่านยังสามารถไปชม **Louis Vuitton Ship Store The Louis** คือเรือขนาดชีวิตจริงสร้างชื่อเสียงในรูปแบบ flagship store โครงสร้างสูงประมาณ 30 เมตร หรือเกือบ 100 ฟุต มีทั้งหมดสามชั้น พื้นที่รวมประมาณ 1,600 ตร.ม ภายนอกออกแบบในสไตล์เรือสำราญสะท้อนเอกลักษณ์ของ Louis Vuitton และประวัติศาสตร์ทางทะเลของเซี่ยงไฮ้ ตัวเรือหุ้มด้วย Monogram โลหะ พร้อมลำตัวสีแดง-เงิน



นำท่านชม ตึกพันต้น **TIAN AN 1000 TREE** กลุ่มอาคารตั้งอยู่ริมฝั่งแม่น้ำจูโจวหรือแม่น้ำอู๋ซง ซึ่งครอบคลุมพื้นที่กว่า 300,00 ตารางเมตร (ราว 187 ไร่) และได้รับการขนานนามว่าเป็นสิ่งมหัศจรรย์ของโลกสมัยใหม่ที่เทียบได้กับสวนลอยบาบิโลนโบราณ ทั้งนี้ อาคารพาณิชย์ที่ตกแต่งด้วยต้นไม้นี้ ได้รับแรงบันดาลใจมาจาก ‘เขาวงกต’ ในมหกถอันฮุย ซึ่งมีทิวทัศน์งดงามดุจภาพวาดและได้รับการขึ้นทะเบียนเป็นมรดกโลกโดยยูเนสโก (UNESCO) นอกจากนี้ยังหวังว่าอาคารพาณิชย์ที่ตกแต่งด้วยต้นไม้ 1,000 ต้นนี้จะช่วยเสริมภูมิทัศน์ที่มีอยู่ของแม่น้ำอู๋ซงให้สวยงาม



กลางวัน ☉ รับประทานอาหารกลางวัน ณ ภัตตาคาร \*\*\* ซิมเมบูเสี่ยวหลงเปา \*\*\* ของอร่อยประจำเมือง



จากนั้นนำท่านสู่ **ตลาดเงินหวงเหมียว (Cheng Huang Miao)** หรือตลาดร้อยปี เชียงไฮ้ เป็นตลาดเก่าของผู้ตั้งเมืองเชียงไฮ้อาคารบ้านเรือน บริเวณนี้เป็นสถาปัตยกรรมโบราณสมัยราชวงศ์หมิงและชิง แต่ทำเป็นร้านขายของมีทั้งของพื้นเมืองโบราณ ของที่ระลึก และสินค้าสมัยใหม่อย่างรองเท้ากีฬา กระเป๋า อีกทั้งยังมีร้านขายขนมและอาหารพื้นเมืองอีกมากมาย

นำท่านเดินเล่นถ่ายรูปชิๆ ที่ **The Bund หรือ เดอะบันด์** ถือเป็นจุดแลนด์มาร์คที่สำคัญมากในเชียงไฮ้ ซึ่งใครไปเที่ยวต้องไปที่นี่ ถ้าไม่ไปถือว่าพลาดมากบอกเลย เพราะเป็นจุดชมวิวและทางเดินเลียบบแม่น้ำที่สำคัญมากของเชียงไฮ้อย่างแม่น้ำหวงผู่ และเป็นสถานที่ท่องเที่ยวยอดนิยมของทั้งชาวจีนเองและนักท่องเที่ยวจากทั่วทุกมุมโลก คนไทยก็ไปเยอะนะครับ เนื่องจากเป็นจุดที่สามารถชมความสวยงามของหอคอยไข่มุกที่ตั้งอยู่ฝั่งตรงข้ามได้ทั้งในช่วงกลางวันและกลางคืน

นำท่านไปยัง **อุโมงค์เลเซอร์ (THE BUND SIGHTSEEING TUNNEL) \*\*\* รวมค่าบัตรแล้ว \*\*\*** เชื่อมต่อระหว่างเดอะบันด์และหอคอยไข่มุก เป็น 1 ใน 5 จุดไฮไลท์ที่นักท่องเที่ยวคนไหนก็ตามมาเยือนเมืองเชียงไฮ้ ต้องไม่พลาดแวะชมเป็นอันขาด เพราะถือว่าเป็นสัญลักษณ์ของเชียงไฮ้ไปแล้ว ที่นี่เป็นอุโมงค์ที่ลอดแม่น้ำสายแรกในประเทศจีน ภายในอุโมงค์ตกแต่งด้วยแสง เลเซอร์เป็นรูปต่างๆ น่าตื่นตาตื่นใจ ทั้งแสง สี เสียง ภายในอุโมงค์เปลี่ยนแปลงตลอดระยะทาง บางช่วงทำให้รู้สึกเหมือนเดินทางอยู่ในห้วงอวกาศเลยทีเดียว





นำท่านเดินทางสู่ **ถนนหนานจิง** เป็นย่านช้อปปิ้งเก่าแก่ที่สุดของเซี่ยงไฮ้ เป็นตลาดซื้อขายของกันคึกคัก ตั้งแต่ทศวรรษ 1920 ตั้งอยู่ฝั่งผู้ซีกินพื้นที่ยาวตั้งแต่ฝั่งตะวันตกของ “เดอะ บันด์” ถึง “พีเพิลส์ สแควร์” เป็นแหล่งช้อปปิ้งสินค้าแบรนด์เนมจากทั่วโลกและยังเป็นศูนย์รวมร้านค้าและร้านอาหารอีกมากมาย และถนนเส้นนี้ยังเป็น **POP MART STORE** แพลกซ์ปลาโตรัสสาขาที่ใหญ่ที่สุดในมณฑลเซี่ยงไฮ้อีกด้วย

ค่ำ ๑๑ รับประทานอาหารค่ำ ณ ภัตตาคาร



จากนั้นนำท่านเข้าสู่ที่พัก SHANGHAI HOLIDAY INN EXPRESS  
หรือเทียบเท่า โรงแรม 4\* Local  
////////////////////////////////////

**วันที่สาม** เลือกเที่ยวตาม Option ที่ต้องการ (B/-/-)

- Option A: Free & Easy (อิสระไม่มีรถและไกด์บริการ) (B/-/-)
- Option B: ซื้อบัตร Shanghai Disney Land (B/-/-)  
(เพิ่มท่านละ 3,590/ท่าน : รวมบัตรสวนสนุก และรถรับส่งไปกลับแล้ว)

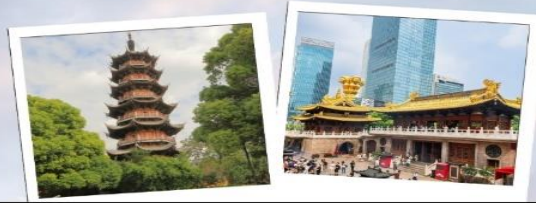
เช้า ๑๑ รับประทานอาหารเช้า ณ ห้องอาหารของโรงแรม

**สำหรับ Option A "FREE & EASY" (B/-/-)**

**\*\*\*ไม่มีรถและไกด์บริการ\*\*\***

**\*\*อิสระท่องเที่ยวตามอัธยาศัย สอบถามข้อมูลการเดินทางจากหัวหน้าทัวร์\*\***

**เช้า : สัมผัสวัฒนธรรมจีนโบราณ & วัดสำคัญ**



**1. วัดหลงหัว (Longhua Temple, 龙华寺) หรือ วัดจิ่งอาน (Jing'an Temple, 静安寺)**

- 📍 **ที่ตั้ง :** วัดหลงหัว : เขต Xuhui / วัดจิ่งอาน : เขต Jing'an
- 🕒 **เวลาเปิด-ปิด :** วัดหลงหัว : 07:00 - 16:30 น. / วัดจิ่งอาน : 07:30 - 17:00 น.
- 💰 **ค่าเข้า :** วัดหลงหัว : 10 หยวน / วัดจิ่งอาน : 50 หยวน
- 🚶 **การเดินทาง :**  
วัดหลงหัว : รถไฟใต้ดินสาย 11 ลงสถานี Longhua (龙华站) เดินประมาณ 8 นาที  
วัดจิ่งอาน : รถไฟใต้ดินสาย 2 หรือ 7 ลงสถานี Jing'an Temple (静安寺站)
- 📄 **ไฮไลต์ :**  
วัดหลงหัว : วัดพุทธเก่าแก่ที่สุดของเซี่ยงไฮ้ สว่างตั้งแต่สมัยสามก๊ก  
วัดจิ่งอาน : มีพระพุทธรูปทองคำขนาดใหญ่และสถาปัตยกรรมจีนโบราณ

**บ่าย : พิพิธภัณฑ์ & เดินชิลสไตล์อาร์ต**



**2. พิพิธภัณฑ์เซี่ยงไฮ้ (Shanghai Museum, 上海博物馆)**

- 📍 **ที่ตั้ง :** People's Square (人民广场)
- 🕒 **เวลาเปิด-ปิด :** 09:00 - 17:00 น.
- 💰 **ค่าเข้า :** ฟรี
- 🚶 **การเดินทาง :**  
รถไฟใต้ดินสาย 1, 2 หรือ 8 ลงที่สถานี People's Square (人民广场站)
- 📄 **ไฮไลต์ :**  
โบราณวัตถุจากยุคจีนโบราณกว่า 120,000 ชิ้น  
ห้องจัดแสดงเหรียญโบราณ, เซรามิก, เครื่องทองสัมฤทธิ์ และภาพเขียนจีน



**3. เทียนจื่อฟาง (Tianzifang, 田子坊)**

- 📍 **ที่ตั้ง :** เขต Huangpu
- 🕒 **เวลาเปิด-ปิด :** 10:00 - 22:00 น.
- 💰 **ค่าเข้า :** ฟรี
- 🚶 **การเดินทาง :**  
รถไฟใต้ดินสาย 9 ลงที่สถานี Dapujiao (打浦桥站) แล้วเดินประมาณ 5 นาที
- 📄 **ไฮไลต์ :**  
ย่านศิลปะที่เต็มไปด้วยคาเฟ่ แกลลอรี่ ร้านค้าแนวอินดี้ บรรยากาศคาวบอย ผสมผสานสไตล์จีนและยุโรป มีร้านขายของที่ระลึกเก๋ ๆ และสตรีทอาร์ตสวย ๆ

**เย็น : เลือก Option ตามสไตล์คุณ**



**Option 1 : West Bund & Power Station of Art (西岸艺术中心 & 上海当代艺术博物馆)**

- 📍 **ที่ตั้ง :** เขต Xuhui
- 🕒 **เวลาเปิด-ปิด :** West Bund เปิด 24 ชั่วโมง  
Power Station of Art 11:00 - 19:00 น. (ปิดวันจันทร์)
- 💰 **ค่าเข้า :** West Bund : ฟรี  
Power Station of Art : ฟรี (กิจกรรมพิเศษอาจมีค่าธรรมเนียม)
- 🚶 **การเดินทาง :**  
รถไฟใต้ดินสาย 11 ลงที่สถานี Yunjin Road (云锦路站) แล้วเดินประมาณ 10 นาที
- 📄 **ไฮไลต์ :**  
เดินชิลริมน้ำพร้อมชมงานศิลปะสมัยใหม่  
บรรยากาศเงียบสงบกว่าตัวเมือง เหมาะกับคนชอบศิลปะ



**Option 2 : Century Park (世纪公园)**

- 📍 **ที่ตั้ง :** เขต Pudong
- 🕒 **เวลาเปิด-ปิด :** 07:00 - 18:00 น.
- 💰 **ค่าเข้า :** 10 หยวน
- 🚶 **การเดินทาง :**  
รถไฟใต้ดินสาย 2 ลงที่สถานี Century Park (世纪公园站) แล้วเดินประมาณ 5 นาที
- 📄 **ไฮไลต์ :**  
สวนขนาดใหญ่ มีทะเลสาบและวิวธรรมชาติสวยงาม  
เหมาะกับการพักผ่อน ปั่นจักรยาน หรือพายเรือ



**Option 3 : ย่าน Lujiazui (陆家嘴)**  
จุดชมวิวตึกสูงสุดถึงการ

- 📍 **ที่ตั้ง :** เขต Pudong
- 🕒 **เวลาเปิด-ปิด :** 17:00 - 23:00 น. (แนะนำให้ไปช่วงพระอาทิตย์ตก)
- 💰 **ค่าเข้า :** ชมวิวฟรีบริเวณ Lujiazui Riverside / ขึ้นตึก Shanghai Tower: 180 หยวน
- 🚶 **การเดินทาง :**  
รถไฟใต้ดินสาย 2 ลงที่สถานี Lujiazui (陆家嘴站)
- 📄 **ไฮไลต์ :**  
ชมวิวมืองเซี่ยงไฮ้จากริมแม่น้ำหวงผู่  
ถ่ายรูปกับตึก Shanghai Tower, Shanghai World Financial Center และ Jin Mao Tower  
ถ้าชอบวิวเมืองตอนกลางคืน แนะนำขึ้นตึก Shanghai Tower ชั้น 118 (สูงที่สุดในจีน)

สำหรับ Option B → (B/-/-)

SHANGHAI DISNEY LAND (รวมค่าบัตร + รวมรถรับ-ส่ง) (08:00-21:00)

\*ราคานี้กำหนดจ่ายเงินที่ไทย ภายใน 72 ชม. ก่อนเดินทาง\*



ราคาบัตร SHANGHAI DISNEYLAND ผู้ใหญ่ 3,590 บาท / เด็ก (3-11ปี) 2,790 บาท(บัตร Standard)

รวมบัตร SHANGHAI DISNEYLAND+รถรับส่ง

\*\*กรณี ไม่ได้ซื้อบัตรสวนสนุกกับทางบริษัท หากต้องการใช้บริการรถรับ-ส่ง

โปรดชำระค่าใช้จ่ายเพิ่มเติม ท่านละ 700 บาท (ทั้งผู้ใหญ่และเด็กที่อายุ 3 ปีขึ้นไป)\*\*

ลูกค้าสามารถชำระพร้อมค่าทัวร์ได้ (ราคานี้กำหนดจ่ายเงินที่ไทย ภายใน 72 ชม. ก่อนเดินทาง)

ราคาพนักงาน OPTION ที่เดินทาง วันจันทร์ - ศุกร์ 800 RMB / PAX

เสาร์ - อาทิตย์ 920 RMB / PAX

เทศกาล 1,040 RMB / PAX

\*\* (ถ้าชำระเงินบาท Rate x 5)\*\*

### ข้อมูลสำคัญ

1. เวลาในการรับส่ง 08.00 / 21.00 น.

2. ตั๋วดิสนีย์แลนด์ เนื่องจากเป็นบริการแบบรวมรถรับส่ง ทางบริษัทขอสงวนสิทธิ์ในการออกเป็นตั๋วแบบ Group Tour

- ข้อดีคือจะเป็นการแยกแยะเฉพาะกรุ๊ปทัวร์ซึ่งมักจะใช้เวลาน้อยกว่าแถวปกติ

- ข้อเสียคือจะต้องเดินทางเข้า Check in พร้อมกัน และไม่สามารถซื้อบัตร Early เสิร์มได้ แต่สามารถซื้อแบบ Access ได้ตามปกติใน Application

- หากมีแพลนจะไม่เดินทางเข้าพร้อมคณะ โปรดแจ้งให้ทางตัวแทนจำหน่ายทราบก่อนเดินทาง 14 วันเท่านั้น

\*\*\* (อิสระอาหารกลางวันและอาหารค่ำเพื่อความสะดวกในการท่องเที่ยว)\*\*\*

จากนั้นหัวหน้าทัวร์นำท่านเดินทางสู่ SHANGHAI DISNEYLAND สวนสนุกที่มีริมเป็นตัวละครจากดิสนีย์ สามารถชมประติมากรรมคริสตัลหลิวหลี่ (Luili glass) ซึ่งเป็นศิลปะดั้งเดิมของจีนโดยช่างฝีมือพื้นเมืองภายในดิสนีย์แลนด์แห่งนี้ Gardens of the Twelve Friends ในโซน Gardens of Imagination ซึ่ง เป็นกำแพงยาวที่มีรูปตัวละครจากดิสนีย์เรียงตามป็นักฆาตรของจีน เช่น ทิกเกอร์ จากวินนี่เดอะพูห์ เป็นสัญลักษณ์แทนปีชบา หรือเสื่อ มูซู จากมูฮูลาน แทนปีมะโรงหรือมังกร และพลูโต จากมิกกี้เมาส์ แทนปีจอหรือสุนัข เป็นต้น เขียวไฮ้ดิสนีย์แลนด์ เป็นที่แรกและที่เดียวที่มีเครื่องเล่น TRON Light Cycle คือรถไฟเหาะความเร็วสูง เป็นเหมือนรถมอเตอร์ไซด์ให้เราขี่แล้วออกทะยานด้วยความเร็วสูง ซึ่งจำลองมาจากภาพยนตร์เรื่อง TRON Legacy ที่ดิสนีย์รีสอร์ทเซียงไฮ้ นอกจากเครื่องเล่นแล้วยังมีการแสดงและการเดินพาเหรดของเหล่าตัวการ์ตูนในเทพนิยายที่พร้อมจะมอบความรู้สึกและความประทับใจ ซึ่งจะมีแบ่งการแสดงไว้เป็นรอบๆในแต่ละวัน ภายในบริเวณสวนสนุกยังมีแหล่งช้อปปิ้ง ร้านอาหาร และสิ่งบันเทิงมากมาย ที่อยู่ในโซน Mickey Avenue เป็นแหล่งรวมร้านขายของที่ระลึกจากดิสนีย์ที่มากมายทั้งค่ายให้เราได้ช้อปปิ้งตามอัธยาศัย

ที่พัก SHANG HAI HOLIDAY INN EXPRESS หรือเทียบเท่า โรงแรม 4\* Local พักผ่อนตามอริยาศัย  
////////////////////////////////////

**วันที่สี่**      วัดพระหยกขาว-Wukang Mansion-Xin tian di-Anfu Rd.-หางโจว-ล่องเรือทะเลสาบซีหู-  
Wulin Rd. - ท่าอากาศยานนานาชาติหางโจวเซียวซาน (B/L/-)

เช้า      🍽️ รับประทานอาหารเช้า ณ ห้องอาหารของโรงแรม



จากนั้นนำท่านไหว้พระที่ **วัดพระหยกขาว (Jade Buddha Temple)** เป็นวัดที่มีชื่อเสียงมากที่สุดในเมืองเซี่ยงไฮ้ ซึ่งเป็นที่รู้จักจากพระพุทธรูปสององค์ที่สร้างขึ้นจากหยกทั้งแท่ง องค์พระพุทธรูปปางนึ่งมีความสูง 190 เซนติเมตร และ หุ้มด้วยเพชรพลอย หินมโนรา และ มรกต และองค์พระพุทธรูปปางไสยาสน์ มีความยาว 96 เซนติเมตร นอนเอียงด้านขวาและหนุนพระเศียรด้วยพระหัตถ์ขวา ถือเป็นวัดที่มีทั้งชาวจีนและนักท่องเที่ยวเดินทางมาสักการบูชาตลอดทั้งวัน ตั้งอยู่ในเมืองเซี่ยงไฮ้ ประเทศจีน

จากนั้นนำท่าน ไป **Wukang Mansion** อาคารเก่าที่ได้รับการอนุรักษ์ไว้ สร้างเสร็จในปี ค.ศ. 1924 เป็นตึกโบราณสุดฮอตในย่านนี้ ตั้งอยู่อย่างโดดเด่นตรงห้าแยกพอดี้ เป็นอีกหนึ่งจุดยอดฮิต ที่เหล่านักท่องเที่ยวสามารถคว้าถ่ายรูป อีสาระให้ท่านได้ถ่ายรูป และเดินเล่นที่ถนนอู๋คัง ตามอริยาศัย



จากนั้นพาท่านไป **Xin tian Di (ซิน เทียน ตี้)** ย่านฮิปเตอร์ใจกลางนครเซี่ยงไฮ้ ที่วัยรุ่นต้องมา กลายเป็นสถานที่ท่องเที่ยวติดอันดับต้นๆไปแล้ว สำหรับแหล่งช้อปปิ้งแห่งนี้ ไม่แพ้แหล่งช้อปปิ้งรุ่นพี่ อย่าง ถนนนานกิง ถนนอู๋เจียง Yu Yuan Bazaar ถือว่าเป็นอีก 1 ไฮไลท์เด็ดของนครแห่งนี้ เนื่องจากเอกลักษณ์ที่ไม่เหมือนใคร สิ่งปลูกสร้างที่ใช้อิฐบุล็อกแบบสถาปัตยกรรมแบบ Shikumen (ซิกเหมิน) การผสมผสานระหว่างสถาปัตยกรรมตะวันตกกับจีนเข้าด้วยกัน ทางเดินหิน กำแพงหิน ประติมากรรม บ้านเมืองเก่าแต่ดูแลรักษาอย่างดี นอกจากนี้จะเป็นแหล่งช้อปปิ้ง ที่ยังมีคาเฟ่มากมาย ให้นั่งชิล ไม่ว่าจะป็นร้าน กินดื่ม ร้านชา กาแฟ



นำท่านเดินทางไป ถนนอันฟู่ (Anfu road) ย่านเดินเล่น มีร้านค้าเพียบ ซุปเปอร์ร้านเสื้อผ้า สินค้าแบรนด์เนมต่างๆ บรรยากาศดี เป็นถนนอีกเส้นที่เหล่าวัยรุ่นเชียงใหม่ และนักท่องเที่ยวมารวมตัวกัน

กลางวัน ☀️ รับประทานอาหารกลางวัน ณ ภัตตาคาร

จากนั้นนำท่านเดินทางสู่เมืองหางโจว (ใช้เวลาเดินทางประมาณ 2 ชั่วโมง)

จากนั้นนำท่าน ล่องเรือทะเลสาบซีหู

เป็นทะเลสาบน้ำจืดขนาดใหญ่เส้นผ่าศูนย์กลางประมาณ 15 กิโลเมตร ได้รับการขึ้นทะเบียนเป็นมรดกโลกทางวัฒนธรรมจากองค์การยูเนสโก เมื่อปี ค.ศ. 2011 หากใครมีโอกาสไปเยี่ยมชมเมืองหางโจว ก็ไม่อยากจะพลาดชมทัศนียภาพความสวยงามของทะเลสาบซีหูและสิ่งก่อสร้างทางวัฒนธรรมที่สวยงามและเป็นที่ยุติกันดีอย่าง "เจดีย์เหลยเฟิง" กับตำนานความรักของนางพญางูขาวที่ถูกนำมาดัดแปลงสร้างเป็นภาพยนตร์และซีรีส์อันโด่งดัง



(ใช้เวลาล่องเรือประมาณ 40 นาที )



นำท่านเดินทางสู่ Wu Lin Road ตลาดกลางคืนวูหลินหรือที่รู้จักกันในชื่อถนนแพชชั่นวูหลิน ตั้งอยู่ในย่านใจกลางเมือง และติดกับจุดชมวิวกทะเลสาบของเมืองหางโจว ซึ่งผสมผสานการท่องเที่ยว การช้อปปิ้ง และการพักผ่อนเข้าด้วยกัน

\*\*\* (อิสระอาหารค่ำเพื่อความสะดวกในการท่องเที่ยว) \*\*\*

..... น. ถึงเวลาอันสมควรนำท่านเดินทางสู่ ท่าอากาศยานนานาชาติหางโจวเซียวซาน

**วันที่ห้า** กรุงเทพฯ (สนามบินดอนเมือง) (-/-/-)

01:25 น. ออกเดินทางสู่สนามบินดอนเมือง โดยสายการบิน Lion Air  
เที่ยวบินที่ SL1921 (ไม่มีอาหารบริการบนเครื่อง)

04:35 น. เดินทางกลับถึงสนามบินดอนเมือง โดยสวัสดิภาพ พร้อมความประทับใจ

**หมายเหตุ** โปรแกรมการเดินทางอาจเปลี่ยนแปลงตามความเหมาะสม บริษัทฯ ขอสงวนสิทธิ์ในการปรับเปลี่ยนราคา หากมีการปรับขึ้นของภาษีน้ำมันของสายบินหรือการเปลี่ยนแปลงกฎการเข้าประเทศที่มีค่าใช้จ่ายเพิ่มเติม รวมถึงการปรับเพิ่มราคาค่าบัตรเข้าชมสถานที่ท่องเที่ยว(ตามประกาศของสถานที่ท่องเที่ยวต่างๆ หลังการจ้องตัว)

\*\*\*\*\*

**\*\*\* เมื่อชำระค่าทัวร์แล้วถือว่ารับทราบเงื่อนไขการจองทัวร์ทุกประการ \*\*\***  
**พร้อมส่งสำเนาหน้าพาสปอร์ตให้เจ้าหน้าที่จองทัวร์ / ส่วนที่เหลือจ่ายก่อนเดินทาง 15 วัน**  
**\*\*\* กรุณาตรวจสอบพาสปอร์ต ต้องมีอายุใช้งานเหลือไม่น้อยกว่า 6 เดือน นับจากวันเดินทาง\*\*\***

ตัดกรุ๊ปหรือทำกรุ๊ปเหมา กรุณาติดต่อผ่าน AGENCY

### อัตรานี้รวม

- ❖ รวมสัมภาระ-โหลดใต้ท้องเครื่อง 20 กก. + สัมภาระถือขึ้นเครื่อง 7 กก.
- ❖ ตัวเครื่องบินและภาษีน้ำมันตามรายการ ชั้นประหยัด ไป/กลับตามกำหนดการของคณะทัวร์
- ❖ ภาษีมูลค่าเพิ่ม 7 % (เฉพาะค่าบริการ) และ ภาษีหัก ณ ที่จ่าย 3 % (เฉพาะค่าบริการ)
- ❖ ค่ารถโค้ชปรับอากาศบริการตลอดการเดินทางตามรายการทัวร์
- ❖ ค่าอาหาร และเครื่องดื่มที่ระบุไว้ในรายการ
- ❖ ค่าที่พัก 3 คืนพักห้องละ 2-3 ท่าน
- ❖ ค่าบัตรเข้าชมสถานที่ท่องเที่ยวต่าง ๆ ตามรายการที่ได้ระบุไว้
- ❖ ค่าประกันอุบัติเหตุในการเดินทาง 1,000,000 บาท (ขึ้นอยู่กับเงื่อนไขของกรมธรรม์เฉพาะเหตุการณ์ที่เกิดขึ้นระหว่างวันเดินทางเท่านั้นโดยจะต้องใช้ใบรับรองแพทย์และใบเสร็จรับเงินในการเบิก)

### อัตรานี้ไม่รวม

- ❖ ค่าทิปไกด์+ค่าทิปคนขับรถ ค่าทัวร์ส่วนที่เหลือ เหม่าจ่าย ท่านละ 1,500 บาทเก็บที่สนามบิน ณ วันเดินทาง (ไม่รวมค่าทิปหัวหน้าทัวร์ตามความพึงพอใจ)
- ❖ ค่าใช้จ่ายอื่นๆ เพิ่มเติมในกรณีที่ท่านติด COVID-19 ระหว่างเดินทาง เช่นค่าโรงแรม ค่าตรวจต่างๆ ค่าเลื่อนตัวเครื่องบิน ฯลฯ
- ❖ ค่าทำหนังสือเดินทางไทย และค่าธรรมเนียมสำหรับผู้ถือพาสปอร์ตต่างชาติ
- ❖ ค่าอาหาร และเครื่องดื่มที่ไม่ได้ระบุไว้ในรายการ
- ❖ ค่าใช้จ่ายอื่นๆ ที่มีได้ระบุไว้ในรายการ เช่น ค่าชักรีด ไทรศัพท์ ค่ามินิบาร์ ฯลฯ
- ❖ VAT 7% และภาษีหัก ณ ที่จ่าย 3% กรณีต้องการออกใบเสร็จรับเงินในนามบริษัทจากค่าทัวร์เต็มทั้งหมด

เอกสารที่ใช้ในการเดินทาง \*\*\* สำคัญมาก \*\*\*

- ❖ หนังสือเดินทางที่มีวันกำหนดอายุใช้งานเหลือไม่น้อยกว่า 6 เดือน หรือ 181 วัน นับจากวันที่จะออกเดินทาง

### เงื่อนไขในการยกเลิกทัวร์

- ❖ ยกเลิกก่อนเดินทาง 45 วันขึ้นไป คืนค่าใช้จ่ายเต็มจำนวน
- ❖ ยกเลิกก่อนเดินทาง 15-44 วัน สวงวนสิทธิ์ยึดค่าใช้จ่ายที่ชำระมาทั้งหมด
- ❖ ยกเลิกก่อนเดินทางน้อยกว่า 15 วัน สวงวนสิทธิ์ยึดค่าทัวร์เต็มจำนวนหรือทั้งหมดที่ชำระมา
- ❖ กรณีมีเหตุยกเลิกทัวร์ โดยไม่ใช่ความผิดพลาดของบริษัททัวร์ เช่น เกิดจากสายการบิน ภัยธรรมชาติ หรือเหตุการณ์ต่างๆ แนวทางปฏิบัติจะเป็นไปตามสายการบินเท่านั้น
- ❖ กรณียกเลิก ช่วงวันหยุดเทศกาล วันหยุดนักขัตฤกษ์ วันหยุดยาว เนื่องจากเงื่อนไขการชำระเงินกับสายการบินและโรงแรมที่ต่างประเทศ ทำให้ไม่สามารถคืนค่าใช้จ่ายใดๆที่ชำระมาได้
- ❖ แนวทางปฏิบัติเป็นไปตาม พรบ. ธุรกิจนำเที่ยวทุกประการ

### เงื่อนไขการจองทัวร์

**\*\*โปรแกรมไม่ลงร้านผลิตภัณฑ์ท้องถิ่น\*\***

หากไม่ได้ร่วมบริการทานอาหาร หรือค่าตัวเข้าชมใดๆ ในกรณีจอยทัวร์ไม่สามารถคืนเงินได้ เนื่องจากค่าบริการที่ต่างประเทศเป็นแบบเหมาจ่าย

1. เนื่องจากตัวเครื่องบินต้องเดินทางตามวันที่ ที่ระบุบนหน้าตั๋วเท่านั้น จึงไม่สามารถยกเลิก หรือเปลี่ยนแปลงการเดินทางใด ๆ ทั้งสิ้น ถ้ากรณียกเลิก หรือเปลี่ยนแปลงการเดินทาง ทางบริษัทฯ ขอสงวนสิทธิ์ในการคืนเงินทั้งหมดหรือบางส่วนให้กับท่าน
2. กรณีที่กองตรวจคนเข้าเมืองทั้งที่กรุงเทพฯ และในต่างประเทศปฏิเสธมิให้เดินทางออกหรือเข้าประเทศที่บริษัทระบุในรายการเดินทาง บริษัทฯ ขอสงวนสิทธิ์ไม่คืนค่าบริการไม่ว่ากรณีใด ๆ
3. ทางบริษัทฯ จะไม่รับผิดชอบใดๆทั้งสิ้น หากท่านใช้บริการของทางบริษัทฯ ไม่ครบ อาทิ ไม่เที่ยวบางรายการ, ไม่ทานอาหารบางมื้อ เพราะค่าใช้จ่ายทุกอย่าง ทางบริษัทฯ ได้ชำระค่าใช้จ่ายให้ตัวแทนต่างประเทศแบบเหมาขาด
4. ค่าทัวร์เป็นแบบเหมาจ่ายกับบริษัททัวร์ในประเทศ ไม่สามารถคืนเงินค่าทัวร์และค่าทิปในทุกกรณี
5. ทางบริษัทฯ จะไม่รับผิดชอบใดๆ ทั้งสิ้น หากเกิดสิ่งของสูญหายจากการโจรกรรม และ/หรือ เกิดอุบัติเหตุที่เกิดจากความประมาทของตัวนักท่องเที่ยวเอง
6. เมื่อท่านตกลงชำระเงินไม่ว่าทั้งหมดหรือบางส่วนกับทางบริษัทฯ ทางบริษัทฯ จะถือว่าท่านได้ยอมรับในเงื่อนไขข้อตกลงต่างๆ ที่ได้ระบุไว้แล้วทั้งหมด
7. ผู้เดินทางจะต้องตรวจสอบสถานะของ Visa ด้วยตนเอง เช่น การต่ออายุ หรือ การทำ Re-Entry หรือ สิทธิหน้าที่ ต่างๆ หากมีเหตุหรือเกิดผลกระทบใดๆไม่ว่าในกรณีใดเกี่ยวกับ Visa ของท่าน ทางบริษัทฯ จะไม่รับผิดชอบในทุกกรณี

### หมายเหตุ

- ❖ หากกรุ๊ปยกเลิกจากจำนวนผู้เดินทางไม่ถึงกำหนด คืนเงินเต็มจำนวน
- ❖ กรุ๊ปคอนเฟิร์มเดินทาง 10 ท่านขึ้นไป (ไม่มีหัวหน้าทัวร์ไทย) // 15 ท่าน มีหัวหน้าทัวร์เดินทางไปด้วยจากเมืองไทย
- ❖ หากมีเหตุสุดวิสัยอันเกิดจากประกาศสถานการณ์ฉุกเฉินต่างๆ ทำให้เดินทางไม่ได้ อ้างอิงตาม พรบ. ธุรกิจนำเที่ยว หักค่าใช้จ่ายที่เกิดขึ้นจริงโดยมีใบเสร็จยืนยันกับลูกค้า

- ❖ ตัวเครื่องบินเป็นแบบกรุ๊ปคณะ ไม่สามารถเลือกหรือล็อกที่นั่งได้ ที่นั่งอาจจะไม่ติดกัน ซึ่งเป็นไปตามเงื่อนไขของสายการบิน
- ❖ เรื่องห้องพักช่วงเทศกาล ห้องพักรถที่ลูกค้าระบุตอนจองทัวร์ ทางบริษัทจะ Request ให้ทางโรงแรมตามขั้นตอน ในบางครั้งโรงแรมอาจเปลี่ยนชนิดห้องพักของลูกค้า ณ วันเข้าพัก แต่ทางบริษัทยืนยันว่าจะเพียงพอต่อจำนวนลูกค้า เช่น  
Request สำหรับเตียง Double Bed หากห้องไม่พอ อาจจะเป็นห้อง TWN ขยับเตียงให้ชิดกัน  
Request สำหรับเตียง Triple Bed หากห้องไม่พอ จะจัดให้เป็น 2ห้อง ตามเงื่อนไขของโรงแรมที่จอง
- ❖ บริษัทฯ ขอสงวนสิทธิ์ที่จะเปลี่ยนแปลงรายละเอียดบางประการในทัวร์นี้ เมื่อเกิดเหตุจำเป็นสุดวิสัยจนไม่อาจแก้ไขได้และจะไม่รับผิดชอบใดๆ ในกรณีที่สูงหาย สูญเสียหรือได้รับบาดเจ็บที่นอกเหนือความรับผิดชอบของหัวหน้าทัวร์และเหตุสุดวิสัยบางประการ เช่น การนัดหยุดงาน ภัยธรรมชาติ การจลาจลต่างๆ เนื่องจากรายการทัวร์นี้เป็นแบบเหมาจ่ายเบ็ดเสร็จ หากท่านสละสิทธิ์การใช้บริการใดๆ ตามรายการหรือถูกปฏิเสธการเข้าประเทศไม่ว่าในกรณีใดก็ตาม ทางบริษัทฯ ขอสงวนสิทธิ์ไม่คืนเงินในทุกกรณี
- ❖ บริษัทฯ มีสิทธิ์ที่จะเปลี่ยนแปลงหรือสับเปลี่ยนรายการได้ตามความเหมาะสมบริษัทขอสงวนสิทธิ์ที่จะเลื่อนการเดินทางในกรณีที่มีผู้ร่วมคณะไม่ถึง 9 ท่าน การไม่รับประทานอาหารเช้าไม่เกี่ยวข้องตามรายการ ไม่สามารถขอหักค่าบริการคืนได้ เพราะการชำระค่าทัวร์เป็นไปในลักษณะเหมาจ่าย เมื่อท่านได้ชำระเงินมัดจำหรือทั้งหมด ไม่ว่าจะเป็นการชำระผ่านตัวแทนของบริษัทฯ หรือชำระโดยตรงกับทางบริษัทฯ ทางบริษัทฯ จะขอถือว่าท่านรับทราบและยอมรับในเงื่อนไขต่างๆ บริษัทฯ ไม่รับผิดชอบค่าเสียหายในเหตุการณ์ที่เกิดจากสายการบิน ไฟล์ทยกเลิกโดยมีประกาศจากสายการบิน ภัยธรรมชาติ ปฏิวัติและอื่นๆที่อยู่นอกเหนือการควบคุมของทางบริษัทฯหรือค่าใช้จ่ายเพิ่มเติมที่เกิดขึ้นทางตรงหรือทางอ้อม เช่น การเจ็บป่วย, การถูกทำร้าย, การสูญหาย, ความล่าช้า หรือจากอุบัติเหตุต่างๆ

# Insert your first table of contents

Create, update, and customize a table of contents

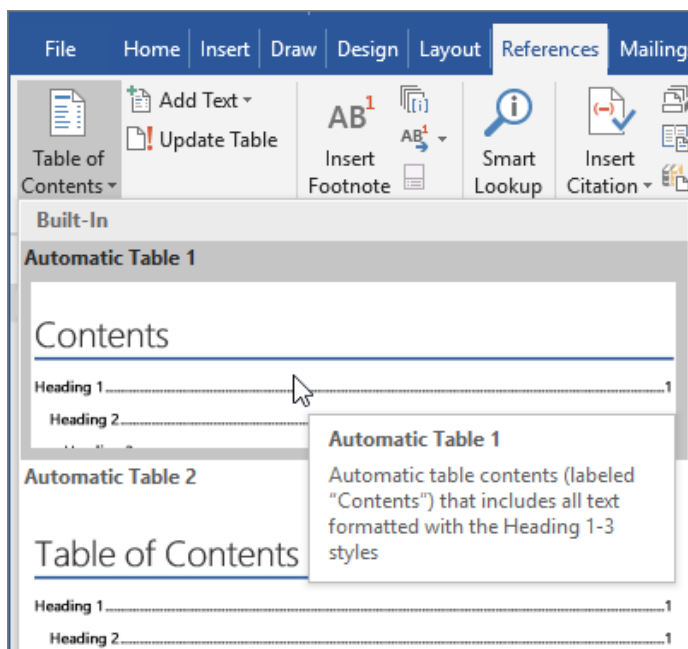
You don't need to wait until your pages are finalized; inserting a table of contents can be an early step in creating your document. As the pages of your document develop, Word helps you keep the table of contents up to date.

*This doc isn't just for reading, it's for trying too. Watch for the **Try it** text in red throughout this document so you can learn by doing.*

## Insert a table of contents

To add a TOC (short for *table of contents*), just decide where you want it. Word will do the heavy lifting.

**Try It:** Hit Enter after the first paragraph in this doc to get a new line. Then, go to the **References** tab, select **Table of Contents**, and choose a TOC from the gallery.



Voila! Word found all the headings in this document and added a TOC.