



บริษัท ลูทมู ทราเวล จำกัด

LOOKMOO TRAVEL CO.,LTD ใบอนุญาตเลขที่: 11/13373

☎ : 097-441-1999 🌐 : www.lookmootravel.com ✉ : booking@lookmootravel.com 📱 : @lookmootravel



Turkiye

CHILLIN

บินตรง + บินเข้า



9D7N



คัปปาโดเกีย ปราสาทขุยฟ้าย

พีเรียดเดินทางช่วงปี 2569

พฤษภาคม - ตุลาคม 69

40,999

รวมภาษีมูลค่าเพิ่มแล้ว

สัมผัสเมืองมรดกโลกแห่งตุรกี "คัปปาโดเกีย" ชมบอลูนนับพัน พักโรงแรม 5 ดาว ราคาสุดคุ้ม!

- น้ำหนักกระเป๋า 30 Kg.
- เที่ยวครบ ทุกวัน
- พักโรงแรมหรู 5 ดาว

สุราษฎร์ธานี • ชาญธานี • คัปปาโดเกีย • ปราสาทขุยฟ้าย • ส่องเรือชมร่องแคนบอสฟอรัส • ทักซิสมสแควร์

IST59

ชำระเงินผ่าน
บริษัท ลูทมู ทราเวล จำกัด **เท่านั้น!**

LOOKMOO TRAVEL CO.,LTD
248 หมู่ 15 ซ.ไทยประถัน 1/8 ถ.เทพารักษ์ ต.บางเสาธง
อ.บางเสาธง จ.สมุทรปราการ 10570
เลขประจำตัวผู้เสียภาษี: 0115568028191



ได้รับผ่านการรับรองจาก



บริษัท ลูทมู ทราเวล จำกัด

LOOKMOO TRAVEL CO.,LTD ใบอนุญาตเลขที่: 11/13373

☎ : 097-441-1999 🌐 : www.lookmootravel.com ✉ : booking@lookmootravel.com 📧 : @lookmootravel



TURKISH AIRLINES

TK059 BKK 06.40 – IST 12.50

TK058 IST 15.50 – BKK 05.10+1
หรือ
TK064 IST 19.45 – BKK 08.40+1

น้ำหนักกระเป๋า 30 KG.
ถือขึ้นเครื่อง 7 KG.



****เวลาบินอาจจะมีการเปลี่ยนแปลงเล็กน้อยขึ้นอยู่กับสายการบิน****

| วันที่ | โปรแกรมทัวร์ | อาหาร | | | โรงแรม |
|--------|---|-------|--------|------|---|
| | | เช้า | เที่ยง | เย็น | |
| 1 | กรุงเทพฯ (สุวรรณภูมิ) – อิสตันบูล - ย่าน BALAT & FENER – หอคอยกาลาตา | ✈ | ✈ | ☉ | GONEN HOTEL, ISTANBUL โรงแรมระดับ 5 ดาว หรือเทียบเท่าตามมาตรฐานตุรกี |
| 2 | สุเหร่าสีน้ำเงิน – ฮิปโปโดรม – วิหารฮาเจีย โซเฟีย – เมืองซาฟรานโบลู | ☉ | ☉ | ☉ | BEYXADE KONAKLARI, SAFRANBOLU หรือเทียบเท่าตามสไตล์บ้านเรือนในแบบออตโตมันดั้งเดิม |
| 3 | เมืองซาฟรานโบลู – ทะเลสาบเกลือ – เมืองคัปปาโดเกีย | ☉ | ☉ | ☉ | SUHAN HOTEL, CAPPADOCIA โรงแรมระดับ 5 ดาว หรือเทียบเท่าตามมาตรฐานตุรกี |
| 4 | โรงงานพรม / เซรามิค / เครื่องประดับ – นครใต้ดิน – หุบเขานกพิราบ – หุบเขาอุซซึซาร์ – พิพิธภัณฑ์กลางแจ้งเกอราเม่ | ☉ | ☉ | ☉ | SUHAN HOTEL, CAPPADOCIA โรงแรมระดับ 5 ดาว หรือเทียบเท่าตามมาตรฐานตุรกี |
| 5 | กองคาราวานในสมัยโบราณ – โรงงานสิ่งทอ – เมืองปามุกคาล่ | ☉ | ☉ | ☉ | ADEMPIRA THERMAL HOTEL, PAMUKKALE โรงแรมระดับ 5 ดาว หรือเทียบเท่าตามมาตรฐานตุรกี |
| 6 | ปราสาทปุยฝ้าย – เมืองโบราณเฮียราโพลิส – โรงงานผลิตเครื่องหนัง – เมืองชานัคคาล่ | ☉ | ☉ | ☉ | PARION HOTEL, CANAKKALE โรงแรมระดับ 5 ดาว หรือเทียบเท่าตามมาตรฐานตุรกี |
| 7 | ม้าไม้จำลองเมืองทรอยริมทะเล – เมืองอิสตันบูล – สไปซ์บาซาร์ – ร้านเตอร์กิช ดีไลท์ – ล่องเรือชมช่องแคบบอสฟอรัส – ทักซิมสแควร์ | ☉ | ✕ | ✕ | GONEN HOTEL, ISTANBUL โรงแรมระดับ 5 ดาว หรือเทียบเท่าตามมาตรฐานตุรกี |
| 8 | อิสระ ณ โรงแรมที่พัก – สนามบินอิสตันบูล | ☉ | ✕ | ✈ | |
| 9 | กรุงเทพฯ (สุวรรณภูมิ) | ✈ | | | |

****รายการทัวร์อาจมีการเปลี่ยนแปลงตามความเหมาะสมโดยคำนึงถึงความปลอดภัยและผลประโยชน์ของลูกค้าเป็นหลัก****

ชำระเงินผ่าน

บริษัท ลูทมู ทราเวล จำกัด เท่านั้น!

LOOKMOO TRAVEL CO.,LTD
 248 หมู่ 15 ซ.ไทยประจัน 1/8 ก.เทพารักษ์ ต.บางเสาธง
 อ.บางเสาธง จ.สมุทรปราการ 10570
 เลขประจำตัวผู้เสียภาษี: 0115568028191

ได้รับผ่านการรับรองจาก

สมาคมไทยบริการท่องเที่ยว
 กรมพัฒนาธุรกิจการค้า
 DEPARTMENT OF BUSINESS DEVELOPMENT
 MINISTRY OF TOURISM



บริษัท ลูทมู ทราเวล จำกัด

LOOKMOO TRAVEL CO.,LTD ใบอนุญาตเลขที่: 11/13373

☎ : 097-441-1999 🌐 : www.lookmootravel.com ✉ : booking@lookmootravel.com 📱 : @lookmootravel



| อัตราค่าบริการ | | | | | |
|-----------------------|---------------------------------|--------------------|--------------------------------------|-------------------------------------|-----------------------|
| กำหนดการเดินทาง | รายละเอียดไฟล์ท บิน และ เวลาบิน | | ผู้ใหญ่ / เด็ก ห้อง ละ 2 ท่าน ท่านละ | ผู้ใหญ่ / เด็ก ห้องละ 3 ท่าน ท่านละ | พักเดี่ยว เพิ่มท่านละ |
| 09 – 17 พฤษภาคม 69 | TK059 TK058 | BKK-IST IST-BKK | 41,999 | 41,999 | 10,000 |
| 11 – 19 พฤษภาคม 69 | TK059 TK058 | BKK-IST IST-BKK | 41,999 | 41,999 | 10,000 |
| 22 – 30 พฤษภาคม 69 | TK059 TK058 | BKK-IST IST-BKK | 41,999 | 41,999 | 10,000 |
| 25 พ.ค – 02 มิ.ย. 69 | TK059 TK058 | BKK-IST IST-BKK | 41,999 | 41,999 | 10,000 |
| 01 – 09 มิถุนายน 69 | TK059 TK058 | BKK-IST IST-BKK | 41,999 | 41,999 | 10,000 |
| 15 – 23 มิถุนายน 69 | TK059 TK058 | BKK-IST IST-BKK | 41,999 | 41,999 | 10,000 |
| 29 มิ.ย. – 07 ก.ค. 69 | TK059 TK058 | BKK-IST IST-BKK | 41,999 | 41,999 | 10,000 |
| 25 ก.ค. – 02 ส.ค. 69 | TK059 TK058 | BKK-IST IST-BKK | 41,999 | 41,999 | 10,000 |
| 27 ก.ค. – 04 ส.ค. 69 | TK059 TK058 | BKK-IST IST-BKK | 41,999 | 41,999 | 10,000 |
| 28 ก.ค. – 05 ส.ค. 69 | TK059 TK058 | BKK-IST IST-BKK | 41,999 | 41,999 | 10,000 |
| 07 – 15 กันยายน 69 | TK059 TK058 | BKK-IST IST-BKK | 40,999 | 40,999 | 10,000 |
| 21 – 29 กันยายน 69 | TK059 TK058 | BKK-IST IST-BKK | 40,999 | 40,999 | 10,000 |
| 05 – 13 ตุลาคม 69 | TK059 TK058 | BKK-IST IST-BKK | 42,999 | 42,999 | 10,000 |
| 12 – 20 ตุลาคม 69 | TK059 TK058 | BKK-IST IST-BKK | 43,999 | 43,999 | 10,000 |
| 19 – 27 ตุลาคม 69 | TK059 TK058 | BKK-IST IST-BKK | 43,999 | 43,999 | 10,000 |
| 26 ต.ค. – 03 พ.ย. 69 | TK059 TK064 | BKK-IST IST-BKK | 42,999 | 42,999 | 10,000 |
| 29 ต.ค. – 06 พ.ย. 69 | TK059 TK064 | BKK-IST IST-BKK | 42,999 | 42,999 | 10,000 |

ในกรณีที่ JOIN LAND (ไม่ใช่ตัวเครื่องบิน) ลดราคาตัวเรือออกไปท่านละ 18,000 บาท

ชำระเงินผ่าน **บริษัท ลูทมู ทราเวล จำกัด เท่านั้น!**

LOOKMOO TRAVEL CO.,LTD

248 หมู่ 15 ซ.ไทยประทีป 1/8 ก.เทพารักษ์ ต.บางเสาธง อ.บางเสาธง จ.สมุทรปราการ 10570

เลขประจำตัวผู้เสียภาษี: 0115568028191



ได้รับผ่านการรับรองจาก





บริษัท ลูกหมู ทราเวล จำกัด

LOOKMOO TRAVEL CO.,LTD ใบอนุญาตเลขที่: 11/13373

☎ : 097-441-1999 🌐 : www.lookmootravel.com ✉ : booking@lookmootravel.com 📧 : @lookmootravel



** อัตรานี้ยังไม่รวมค่าทิปพนักงานขับรถ หัวหน้าทัวร์และ มัคคุเทศก์ท้องถิ่น ตามธรรมเนียม 80 ดอลลาร์สหรัฐ (USD) ต่อ ทริป ต่อ ลูกค้า ผู้เดินทาง 1 ท่าน รวมไปถึงเด็ก ยกเว้นเด็กอายุไม่ถึง 2 ปี ณ วันเดินทางกลับ (Infant) ทั้งนี้ ท่านสามารถให้มากกว่านี้ได้ตามความเหมาะสมและความพึงพอใจของท่าน โดยส่วนนี้ ทางบริษัทขอสงวน สิทธิ์ในการเรียกเก็บก่อนเดินทางทุกท่าน ที่สนามบิน ในวันเช็คอิน**

**ราคาเด็กอายุไม่ถึง 2 ปี ณ วันเดินทางกลับ (Infant) ท่านละ 10,000 บาท ** (ไม่มีที่นั่งบนเครื่องบิน)

** ท่านที่ถือหนังสือเดินทางไทย และมีวีซ่าประเภทวีซ่าเดินทางไป เพื่อการท่องเที่ยว ประเทศตุรเคีย ไม่จำเป็นต้องยื่นขอ วีซ่า โดยสามารถทำนั้ได้ไม่เกิน 30 วัน ต่อครั้ง **

DAY 1 กรุงเทพฯ (สุวรรณภูมิ) – เมืองอิสตันบูล (✈️/✈️/D)

03.00 คณะพร้อมกัน ณ ท่าอากาศยานนานาชาติสุวรรณภูมิ กรุงเทพฯ ชั้น 4 เคาน์เตอร์เช็คอิน สายการบิน **TURKISH AIRLINE** โดยมีเจ้าหน้าที่ของบริษัทฯ คอยให้การต้อนรับ อำนวยความสะดวกตลอดขั้นตอนการเช็คอิน และ หัวหน้าทัวร์ให้คำแนะนำเพื่อเตรียมความพร้อมก่อนออกเดินทาง

06.40 ออกเดินทางสู่ ท่าอากาศยานนานาชาติ กรุงอิสตันบูล ประเทศตุรเคีย โดยสายการบิน **TURKISH AIRLINE** เที่ยวบินที่ **TK 059** ** มีบริการอาหารและเครื่องดื่มบนเครื่องบิน ใช้เวลาบินประมาณ 10 ชั่วโมง **

12.50 เดินทางถึง ท่าอากาศยานนานาชาติ อิสตันบูล เมืองอิสตันบูล ประเทศตุรเคีย หลังผ่านขั้นตอนการตรวจหนังสือเดินทาง และตรวจรับสัมภาระเรียบร้อยแล้ว เปลี่ยนการเดินทางเป็นรถโค้ชปรับอากาศ นำท่านเดินทางสู่ **เมืองอิสตันบูล (ISTANBUL)** เป็นเมืองที่มีความสำคัญที่สุดของประเทศตุรเคีย มีประวัติศาสตร์ยาวนานหลายศตวรรษตั้งแต่ก่อนคริสตกาล มีทำเลที่ตั้งอยู่บริเวณช่องแคบบอสฟอรัส ซึ่งทำให้อิสตันบูลเป็นเมืองสำคัญเพียงเมืองเดียวในโลก ที่ตั้งอยู่ใน 2 ทวีป คือ ทวีปยุโรป (ฝั่ง THRACE ของบอสฟอรัส) และทวีปเอเชีย (ฝั่งอานาโตเลีย) สถาปัตยกรรมอันงดงามผสมผสานทั้ง 2 ทวีป ทำให้เมืองอิสตันบูลมีความเอกลักษณ์เฉพาะที่พิเศษ นำท่านสัมผัสบรรยากาศใหม่ ไม่เหมือนใครกับการชมเมืองอิสตันบูล รูปแบบสไตล์เมืองเก่าอิสระชมย่าน **BALAT & FENER** ชุมชนชาวยิวเก่าแก่ กว่า 100 ปี ที่อาศัยอยู่ในเขตเมืองเก่าของกรุงอิสตันบูลโดยอยู่ฝั่งบริเวณเขตยุโรป ท่านจะได้สัมผัสความคลาสสิกของตึกเก่าที่ปลูกสร้างตามแนวลำน้ำเล่นระดับแบบมีเอกลักษณ์ และที่สำคัญยังสวยงาม ด้วยสีสันสดใสสะดุดตาน่ามองจนทำให้เกิดเป็นมุมถ่ายรูปชิคๆ เก๋ๆ



มากมาย นำท่านถ่ายภาพด้านนอกกับ **หอคอยกาลาตา (GALATA TOWER)** หอคอยหินสไตล์โรมัน แบบสถาปัตยกรรมโรมานเนสก์ ตัวตึกประกอบด้วย 9 ชั้น มีรูปทรงกระบอก และมีหลังคาเป็นทรงกรวย อีกหนึ่งสัญลักษณ์เมืองอิสตันบูล สร้างขึ้นในปี ค.ศ.1348 เพื่อไว้เป็นหอสังเกตการณ์ป้องกันข้าศึกจากทางทะเล ปัจจุบันชั้นบนเปิดให้นักท่องเที่ยวขึ้นชมทัศนียภาพของเมือง

ค่า บริการอาหาร ณ โรงแรมที่พัก

พักที่ **GONEN HOTEL , ISTANBUL** โรงแรมระดับ 5 ดาว หรือเทียบเท่าตามมาตรฐานตุรกี

ชำระเงินผ่าน
บริษัท ลูกหมู ทราเวล จำกัด เท่านั้น!

LOOKMOO TRAVEL CO.,LTD
248 หมู่ 15 ซ.ไทยประทีป 1/8 ก.เทพารักษ์ ต.บางเสาธง
อ.บางเสาธง จ.สมุทรปราการ 10570
เลขประจำตัวผู้เสียภาษี: 0115568028191

ได้รับผ่านการรับรองจาก



DAY 2 สุเหร่าสีน้ำเงิน – อิปโปโดรม – วิหารฮาเจีย โซเฟีย – เมืองซาฟรานโบลู (B/L/D)

เช้า บริการอาหาร ณ ห้องอาหารของโรงแรม

**** คำแนะนำ โปรดแต่งกายด้วยชุดสุภาพ สำหรับการเข้าชมสุเหร่า ****

การเข้าชมสุเหร่า จำเป็นต้องแต่งกายด้วยชุดสุภาพ และ ต้องถอดรองเท้าก่อนเข้าชม

สุภาพสตรี : ควรสวมกางเกงขายาว เสื้อแขนยาวคลุมข้อมือ มิติดชิดไม้รัดรูป และเตรียมผ้าสำหรับคลุมศีรษะ

สุภาพบุรุษ : ควรสวมกางเกงขายาว และ เสื้อแขนยาว ไม้รัดรูป



นำท่านเข้าชม **สุเหร่าสีน้ำเงิน (BLUE MOSQUE)** หรือชื่อเดิมคือ สุเหร่าสุลต่านห์อาร์ห์เหม็ดที่ 1 (SULTAN AHMED MOSQUE) การเข้าชมสุเหร่าทุกแห่งจะต้องถอดรองเท้า ถอดหมวก ถอดแว่นตาดำ เป็นการเคารพสถานที่ ถ่ายรูปได้ ห้ามส่งเสียงดัง และกรุณาทำกิจวัตรให้สำรวม สุเหร่านี้สร้างในปี 2152 เสร็จปี 2159 (1 ปีก่อนสุลต่านอาร์ห์เหม็ดสิ้นพระชนม์ด้วยอายุเพียง 27 พรรษา) มีหอเรียกสวด อยู่ 6 หอ เป็นหอคอยสูงให้ผู้นำศาสนาขึ้นไปตะโกนร้องเรียกจากยอด เพื่อให้ผู้คนเข้ามาสวดมนต์ตามเวลาในสุเหร่า ชื่อสุเหร่าสีน้ำเงินภายในประดับด้วยกระเบื้องสีฟ้าจากอิซนิก ลวดลายเป็นดอกไม้ต่างๆ เช่น กุหลาบ ทิวลิป คาร์เนชั่น เป็นต้น ตกแต่งอย่างวิจิตรตระการตา ภายในมีที่ให้สุลต่านและนางในฮาเริ่มทำละหมาดและสวดมนต์โดยเฉพาะ มีหน้าต่าง 260 บาน สนามด้านหน้าและด้านนอกจะเป็นที่ฝังศพของกษัตริย์และพระราชวงศ์และจะมีสิ่งก่อสร้างที่อำนวยความสะดวกให้กับประชาชนทั่วไป เช่น ห้องสมุด โรงพยาบาล โรงอาบน้ำ ที่พักกองคาราวาน โรงครัว สาธารณะคูลีเรีย (KULLIYE)

นำท่านเดินทางสู่ **อิปโปโดรม (HIPPODROME)** คือสิ่งก่อสร้างจากสมัยกรีกซึ่งใช้เป็นสนามแข่งม้า และการแข่งขันขับริดศึก (CHARIOT RACING) โดยคำว่า อิปโปส และ โดโรโมส ปัจจุบันถูกนำไปใช้ในภาษาฝรั่งเศสด้วย หมายถึง การแข่งขันม้าใจกลางเมืองมอสโก (CENTRAL MOSCOW HIPPODROME) นำเสียดายที่



บริษัท ลุกมู ทราเวล จำกัด

LOOKMOO TRAVEL CO.,LTD ใบอนุญาตเลขที่: 11/13373

☎ : 097-441-1999 🌐 : www.lookmootravel.com 📧 : booking@lookmootravel.com 📱 : @lookmootravel



เหลือแต่ซากปรักหักพังของ ฮิปโปโดรมของกรุงคอนสแตนติโนเปิลในอดีต หรือ อิสตันบลูในปัจจุบัน แม้จะยิ่งใหญ่และเก่าแก่ในสมัยโบราณสร้างขึ้นระหว่างปี ค.ศ. 203-330 แต่ปัจจุบันเหลือเพียง เสา 3 ต้น คือ เสาคอนสแตนตินที่ 7 (COLUMN OF CONSTANTINE VII) สร้างเมื่อไหร่ไม่มีใครทราบ แต่บูรณะเมื่อศตวรรษที่ 10 เสาต้นที่ 2 คือ เสาจู ที่เชื่อว่าสร้างก่อนคริสกาลมา 479 ปี เป็นรูปสลักงู 3 ตัวพันกัน จากเมือง เดลฟี (DELPHI) แล้วถูกขนย้ายมาตั้งที่นี่เมื่อ ศตวรรษที่ 4 ปัจจุบันเหลือเพียงครึ่งต้น และเสาต้นสุดท้ายคือ เสาอียิปต์ หรือเสาโอเบลิส (OBELISK OF THUTMOSE) สร้างในช่วงก่อนคริสกาลประมาณ 390 ปี มีรากศัพท์มาจากภาษากรีกคือ OBELISKOS หมายถึง เหล็กแหลม เข็ม หรือ เสาปลายแหลม ลักษณะของเสาโอเบลิสก์จะเป็นเสาสูง สร้างจากหินแกรนิตขนาดใหญ่เพียงก้อนเดียว ฐานของเสาจะกว้างและค่อยๆ เรียวแหลมขึ้นสู่ยอดด้านบนเป็นแท่งสี่เหลี่ยมสี่ด้าน ยอดบนสุดจะเป็นลักษณะเหมือนปิรามิด และมักนิยมหุ้มหรือเคลือบด้วยโลหะ เช่น ทองคำ เหล็ก หรือ ทองแดง เป็นต้น เสาโอเบลิสก์เป็นเอกลักษณ์ทางศิลปะที่มีต้นกำเนิดจากอียิปต์โบราณ เป็นสัญลักษณ์แห่งเส้นทางสู่วิหารเทพเจ้า ปกติจะนิยมสร้างขึ้นเป็นคู่ ตั้งอยู่ ณ บริเวณทางเข้าวิหาร ตัวอย่างเช่นที่ วิหารลักซอร์ หรือ วิหารคาร์นัค เป็นต้น บริเวณรอบๆเสาโอเบลิสก์จะแกะสลักเป็นร่องลึกด้วยอักษรเฮียโรกลิฟฟิค บอกเล่าถึงฟาโรห์ผู้สร้าง และเรื่องราวของการสร้างเพื่อบูชาเทพเจ้า ดังนั้น เสาโอเบลิสก์จึงเป็นเสมือนหนึ่งเสาอนุสรณ์ ปงบอกถึงนัยยะแห่งที่ตั้งของสถานที่สำคัญ หรือสถานที่ศักดิ์สิทธิ์ของอียิปต์



นำท่านถ่ายรูปด้านนอกกับ **วิหารฮาเจีย โซเฟีย (MOSQUE OF HAGIA SOPHIA)** 1 ใน 7 สิ่งมหัศจรรย์ของโลกยุคกลาง เป็นโบสถ์คาทอลิก สร้างในสมัยพระเจ้าจัสติเนียน มีหลังคาเป็นยอดกลมแบบโม เสาในโบสถ์เป็นหินอ่อน ภายในติดกระจกสี เมื่อเติร์กเข้าครองเมือง ได้เปลี่ยนโบสถ์นี้ให้เป็นสุเหร่าในปี ค.ศ. 1453 ฉาบปูนทับกำแพงที่ปูด้วยโมเสกเป็นรูปพระเยซูคริสต์และสาวก ภายหลังทางการได้ตกลงให้วิหารฮาเจีย โซเฟีย เป็นพิพิธภัณฑที่วันนี้คงบรรยากาศของความเก่าชล้งอยู่เต็มเปี่ยม โดยเฉพาะโดมที่ใหญ่ที่สุดเป็นอันดับ 4 ของโลก

ชำระเงินผ่าน **บริษัท ลุกมู ทราเวล จำกัด เท่านั้น!**

LOOKMOO TRAVEL CO.,LTD

248 หมู่ 15 ซ.ไทยประจัน 1/8 ก.เทพารักษ์ ต.บางเสาธง อ.บางเสาธง จ.สมุทรปราการ 10570

เลขประจำตัวผู้เสียภาษี: 0115568028191



ได้รับผ่านการรับรองจาก





บริษัท ลูหมู ทราเวล จำกัด

LOOKMOO TRAVEL CO.,LTD ใบอนุญาตเลขที่: 11/13373

☎ : 097-441-1999 🌐 : www.lookmootravel.com 📧 : booking@lookmootravel.com 📱 : @lookmootravel



ซึ่งมีพื้นที่โล่งภายในใหญ่ที่สุดในโลก ก่อสร้างด้วยการใช้ผนังเป็นตัวรับน้ำหนักของอาคารลงสู่พื้นแทนการใช้เสา ค้ำยันทั่วไป นับเป็นเทคนิคการก่อสร้าง ที่ถือว่าล้ำหน้ามากในยุคนั้น (ถือเป็นหนึ่งในเหตุผลสำคัญที่ทำให้วิหารฮาเกีย โซเฟีย ได้รับการยกย่องให้เป็น 1 ใน 7 สิ่งมหัศจรรย์ของโลกยุคกลางโบราณ)

เที่ยง

บริการอาหาร ณ ภัตตาคาร

นำท่านเดินทางสู่ เมืองซาฟรานโบลู (SAFRANBOLU) เป็นหมู่บ้านที่มีลักษณะบ้านเรือนในแบบออตโตมัน โดยแท้ ได้รับการแต่งตั้งให้เป็นมรดกโลกขององค์การยูเนสโกในปี ค.ศ. 1994 ที่แสดงถึงมรดกทางประวัติศาสตร์และทางวัฒนธรรมผ่านทางโครงสร้างทางสถาปัตยกรรมมากกว่าหนึ่งพันโครงสร้างที่แสดงถึงตัวตนของสถาปัตยกรรมดั้งเดิมของตุรกี

ค่ำ

บริการอาหาร ณ โรงแรมที่พัก

พักที่

BEYXADE KONAKLARI, SAFRANBOLU หรือเทียบเท่าตามสไตล์บ้านเรือนในแบบออตโตมันดั้งเดิม

****ที่พักเป็นสไตล์บ้านเรือนในแบบออตโตมัน ตั้งอยู่ในเขตเมืองเก่า ไม่มีลิฟต์บริการ แนะนำให้ท่านเตรียมกระเป๋าสัมภาระใบเล็ก เพื่อแยกสัมภาระสำหรับค้างคืนที่เมืองซาฟรานโบลู 1 คืน เพื่อความสะดวกในการเดินทางของท่าน****

DAY 3

เมืองซาฟรานโบลู – ทะเลสาบเกลือ – เมืองคัปปาโดเกีย

(B/L/D)

เช้า

บริการอาหาร ณ ห้องอาหารของโรงแรม



 **ชำระเงินผ่าน**
บริษัท ลูหมู ทราเวล จำกัด เท่านั้น!

LOOKMOO TRAVEL CO.,LTD

248 หมู่ 15 ซ.ไทยประถัน 1/8 ก.เทพารักษ์ ต.บางเสาธง อ.บางเสาธง จ.สมุทรปราการ 10570

เลขประจำตัวผู้เสียภาษี: 0115568028191



ได้รับผ่านการรับรองจาก





บริษัท ลูกหมู ทราเวล จำกัด

LOOKMOO TRAVEL CO.,LTD ใบอนุญาตเลขที่: 11/13373

☎ : 097-441-1999 🌐 : www.lookmootravel.com 📧 : booking@lookmootravel.com 📱 : @lookmootravel



นำท่านเดินเล่นชม **เมืองซาฟรานโบลู (SAFRANBOLU)** ทั้งอาคารบ้านเรือน สุเหร่า โรงพยาบาล หอนาฬิกา รวมไปถึงบ่อน้ำร้อนที่ขึ้นชื่อว่าสวยติดอันดับต้นๆ ของโลก ทั้งนี้ยังเป็นแหล่งรวมอารยธรรมต่างๆ มากมาย อาทิ จักรวรรดิโรมัน อาณาจักรไบแซนไทน์ อาณาจักรเซลจุก และอาณาจักรออตโตมัน ทั้งนี้ยังเป็นเส้นทางค้าขายเส้นทางสายไหมระหว่างเมืองอิสตันบูลอีกด้วย เมืองซาฟรานโบลูเป็นถิ่นกำเนิดของหญ้าฝรั่นหลักๆ จะสกัดสีของหญ้าฝรั่นเพื่อใช้เป็นสีสั้ทั้งขนมและอาหารของตุรกี ด้วยความหอมที่เป็นเอกลักษณ์เฉพาะ นอกจากไว้เป็นสีผสมอาหารแล้วยังสามารถใช้ในการย้อมผ้าเพื่อทำพรมอีกด้วย

เที่ยง

บริการอาหาร ณ ภัตตาคาร

นำท่านเดินทางสู่ **ทะเลสาบเกลือ (SALT LAKE)** เป็นทะเลสาบน้ำเค็มที่ใหญ่เป็นอันดับ 2 ของตุรกี ซึ่งเป็นทะเลสาบน้ำเค็มที่มีเปอร์เซ็นต์ของเกลือสูง หากเดินทางไปเที่ยวทะเลสาบเกลือในหน้าร้อน น้ำทะเลสาบจะเหือดแห้งเหลือเพียงแอ่งเกลือที่ตกผลึกเป็นแผ่นหนาหลายสิบล้านเซนติเมตร มองเห็นเป็นพื้นสีขาวสุดสวยตา และที่ทะเลสาบเกลือแห่งนี้ยังคงเป็นสถานที่ถ่ายทำหนัง STAR WAR อีกด้วย



นำท่านเดินทางสู่ **เมืองคัปปาโดเกีย (CAPPADOCIA)** เป็นบริเวณที่อยู่ระหว่าง ทะเลดำ กับ ภูเขาเทารุส มีความสำคัญมาแต่โบราณกาล เพราะเป็นส่วนหนึ่งของเส้นทางสายไหม เส้นทางค้าขายแลกเปลี่ยนวัฒนธรรมที่ทอดยาวจากตุรกีไปจนถึงประเทศจีน เป็นพื้นที่พิเศษ ที่เกิดจากการระเบิดของภูเขาไฟเมื่อประมาณ 3 ล้านปีมาแล้ว ทำให้ลาวาที่พ่นออกมา และเถาถ่านจำนวนมาก กระจายไปทั่วบริเวณทับถมเป็นแผ่นดินชั้นใหม่ขึ้นมาจากนั้นกระแสน้ำ ลม ฝน แดด และหิมะ ได้ร่วมด้วยช่วยกัน กัดเซาะกร่อนกินแผ่นดินภูเขาไฟไปเรื่อยๆ นับแสนนับล้านปี จนเกิดเป็นภูมิประเทศประหลาดแปลกตาน่าพิศวง ที่เต็มไปด้วยหินรูปแท่งกรวย (คว่ำ) ปล่อง กระจอม โดม และอีกสารพัดรูปทรง ดูประหนึ่งดินแดนในเทพนิยาย จนชนพื้นเมืองเรียกขานกันว่า

ชำระเงินผ่าน **บริษัท ลูกหมู ทราเวล จำกัด เท่านั้น!**

LOOKMOO TRAVEL CO.,LTD
248 หมู่ 15 ซ.ไทยประภัง 1/8 ก.เทพารักษ์ ต.บางเสาธง
อ.บางเสาธง จ.สมุทรปราการ 10570
เลขประจำตัวผู้เสียภาษี: 0115568028191

ได้รับผ่านการรับรองจาก



บริษัท ลุกมู ทราเวล จำกัด

LOOKMOO TRAVEL CO.,LTD ใบอนุญาตเลขที่: 11/13373

☎ : 097-441-1999 🌐 : www.lookmootravel.com 📧 : booking@lookmootravel.com 📱 : @lookmootravel



“ปล่องไฟนางฟ้า” (FAIRY CHIMNEY) โดยชื่อ คัปปาโดเกีย (CAPPADOCIA) เป็นชื่อเก่าแก่ภาษาฮิตไตต์ (ชนเผ่ารุ่นแรกๆ ที่อาศัยอยู่ในดินแดนแถบนี้) แปลว่า “ดินแดนม้าพันธนูดี” และในปัจจุบันนี้ก็ยังคงเลี้ยงม้ากันอยู่บริเวณนี้ อีกทั้ง ยังมีเมืองใต้ดินที่ซ่อนอยู่ใต้เมืองคัปปาโดเกีย ถือเป็นเมืองใต้ดินโบราณที่ใหญ่ที่สุดในโลกก็ว่าได้ เพราะที่เมืองใต้ดินแห่งนี้ขุดลึกลงไปถึง 10 ชั้น ประมาณ 90 เมตร และภายในเมืองใต้ดินยังแบ่งซอยเป็นห้องย่อย เฉพาะที่เมืองคัปปาโดเกียมีเมืองใต้ดินมากถึง 15 แห่งและถ้ารวมทั้งเมืองอื่นๆ ด้วยก็เกือบๆ 200 แห่งเลยทีเดียว และยังมีการขุดเชื่อมกันระหว่างแต่ละเมืองอีกด้วย ซึ่งภายในเมืองใต้ดินมีครบทุกอย่างไม่ว่าจะเป็น ห้องนอน ห้องน้ำ ห้องอาหาร ห้องประชุม คอกสัตว์ โบสถ์ บ่อน้ำ บางห้องเป็นห้องโถงกว้างว่ากันว่าสามารถจุคนได้มากกว่า 30,000 คนเลยทีเดียว ด้วยความอัศจรรย์ใต้พิภพแห่งนี้ ทางองค์กรยูเนสโกได้ขึ้นทะเบียนเมืองใต้ดินแห่งเมืองคัปปาโดเจีย เป็นสถานที่มรดกโลกอีกด้วย

ค่า

บริการอาหาร ณ โรงแรมที่พัก

พักที่

SUHAN HOTEL, CAPPADOCIA โรงแรมระดับ 5 ดาว หรือเทียบเท่าตามมาตรฐานตุรกี

DAY 4 โรงงานพรม / เซรามิค / เครื่องประดับ – นครใต้ดิน – หุบเขานกพิราบ – หุบเขาอุชิซาร์ – พิพิธภัณฑสถานแห่งชาติแองโอราเม่ (B/L/D)

**** แนะนำโปรแกรมเสริมพิเศษ ไม่รวมอยู่ในราคาทัวร์ ****

1. สำหรับท่านใดที่สนใจขึ้นบอลลูนชมความสวยงามของเมืองคัปปาโดเกีย โปรแกรมจะต้องออกจากโรงแรม ประมาณ 05.00 น. โดยมีรถท้องถิ่นมารับไปขึ้นบอลลูน เพื่อชมความสวยงามของเมืองคัปปาโดเกียในอีกมุมหนึ่งที่หาชมได้ยาก ใช้เวลาอยู่บนบอลลูนประมาณ 1 ชั่วโมง ค่าใช้จ่ายเพิ่มเติมในการขึ้นบอลลูนอยู่ที่ท่านละประมาณ 280 - 300 เหรียญดอลลาร์สหรัฐ (USD) ขึ้นอยู่กับฤดูกาล

2. รถจี๊ปทัวร์ (Jeep Tour) สำหรับท่านใดที่สนใจชมความสวยงามของเมืองคัปปาโดเกียบริเวณภาคพื้นดิน โปรแกรมจำเป็นต้องออกจากโรงแรม ประมาณ 05.00 – 06.00 น. โดยมีรถท้องถิ่นมารับ เพื่อชมความสวยงามโดยรอบของเมืองคัปปาโดเกียบริเวณภาคพื้นดินในบริเวณที่รถเล็กสามารถทะลุไปได้ ใช้เวลาอยู่บนรถจี๊ป ประมาณ 1 ชั่วโมง ค่าใช้จ่ายเพิ่มเติมในการนั่งรถจี๊ปอยู่ที่ ท่านละประมาณ 120 เหรียญดอลลาร์สหรัฐ (USD) ขึ้นอยู่กับฤดูกาล

3. รถคลาสสิคทัวร์ (Classic Tour) สำหรับท่านใดที่สนใจชมความสวยงามของเมืองคัปปาโดเกียบริเวณภาคพื้นดิน โปรแกรมจำเป็นต้องออกจากโรงแรม ประมาณ 05.00 – 06.00 น. โดยมีรถท้องถิ่นมารับ เพื่อชมความสวยงามโดยรอบของเมืองคัปปาโดเกียบริเวณภาคพื้นดินในบริเวณที่รถเล็กสามารถทะลุไปได้ ใช้เวลาอยู่บนรถคลาสสิค ประมาณ 1 ชั่วโมง ค่าใช้จ่ายเพิ่มเติมในการนั่งรถอยู่ที่ ท่านละประมาณ 120 เหรียญดอลลาร์สหรัฐ (USD) ขึ้นอยู่กับฤดูกาล

****ทางบริษัทขอสงวนสิทธิ์ในการซื้อ Option Tour (Balloon, Jeep, Classic Car) ผ่านทัวร์เท่านั้น ด้วยเหตุผลในด้านความปลอดภัยของท่านเอง รวมถึงการจัดการบริหารเวลาของกรู๊ปทัวร์ หากท่านใดที่ซื้อบริการ Option Tour โดยไม่ได้ผ่านทัวร์ ต้องชำระค่าธรรมเนียมเพิ่ม 100 USD ต่อท่าน ขอขอบพระคุณทุกท่านที่ให้ความร่วมมือ****

ชำระเงินผ่าน **บริษัท ลุกมู ทราเวล จำกัด เท่านั้น!**

LOOKMOO TRAVEL CO.,LTD
248 หมู่ 15 ซ.ไชโยประจักษ์ 1/8 ก.เทพารักษ์ ต.บางเสาธง
อ.บางเสาธง จ.สมุทรปราการ 10570
เลขประจำตัวผู้เสียภาษี: 0115568028191

ได้รับผ่านการรับรองจาก



บริษัท ลุกมู ทราเวล จำกัด

LOOKMOO TRAVEL CO.,LTD ใบอนุญาตเลขที่: 11/13373

☎ : 097-441-1999 🌐 : www.lookmootravel.com 📧 : booking@lookmootravel.com 📱 : @lookmootravel



โปรดทราบ ประกันอุบัติเหตุที่รวมอยู่ในโปรแกรมทัวร์ ไม่ครอบคลุมการขึ้นบอลลูน เครื่องร่อนทุกประเภท และกิจกรรม Optional Tour ดังกล่าวทุกชนิด ดังนั้นขึ้นอยู่กับดุลยพินิจของท่าน

เช้า

บริการอาหาร ณ ห้องอาหารของโรงแรม

นำท่านเดินทางสู่ โรงงานทอพรม (CARPET FACTORY) , โรงงานเซรามิค (CERAMIC FACTORY) และ โรงงานเครื่องประดับ (JEWELLY FACTORY) เพื่อให้ท่านได้ชมการผลิตกรรมวิธีการผลิตสินค้าพื้นเมืองที่มีคุณภาพและชื่อเสียงโด่งดังไปทั่วโลก อีสาระให้ท่านได้เลือกซื้อสินค้าได้ตามอัธยาศัย จากนั้นนำท่านเดินทางสู่ นครใต้ดิน (UNDERGROUND CITY) เป็นสถานที่ที่ผู้นับถือศาสนาคริสต์ใช้หลบภัยชาวโรมัน ที่ต้องการทำลายล้างพวกนับถือศาสนาคริสต์ เป็นเมืองใต้ดินที่มีขนาดใหญ่ มีถึง 10 ชั้น แต่ละชั้นมีความกว้างและสูงขนาดเท่าเรายืนได้ ทำเป็นห้องๆ มีทั้งห้องครัว ห้องหมักไวน์ มีโบสถ์ ห้องโถงสำหรับใช้ประชุม มีบ่อน้ำ และระบบระบายอากาศที่ดี แต่อากาศค่อนข้างบางเบาเพราะอยู่ลึกและทางเดินบางช่วงอาจค่อนข้างแคบจนเดินสวนกันไม่ได้

เที่ยง

บริการอาหาร ณ กัตตาคาร



จากนั้นนำท่านถ่ายรูปด้านนอก หุบเขานกพิราบ (PIGEON VALLEY) เป็นหน้าผาที่ชาวเมืองโบราณได้ขุดเจาะเป็นรู เพื่อให้นกพิราบเข้าไปทำรังอาศัยอยู่ เนื่องจากสมัยก่อนชาวเมืองไซนกพิราบมีหน้าที่เป็นผู้ส่งสารสำคัญในแถบละแวกนั้น และยังเป็นสัตว์เลี้ยงอีกด้วย จากนั้นนำท่านถ่ายรูปด้านนอก หุบเขาอุชิซาร์ (UCHISAR VALLEY) ให้ท่านได้ถ่ายภาพด้านหน้า เป็นหุบเขาคัลลายจอมปลวกขนาดใหญ่ ใช้เป็นที่อยู่อาศัยซึ่งหุบเขาแห่งนี้มีรูพรุน มีรอยเจาะ รอยขุด อันเกิดจากฝีมือมนุษย์ไปเกือบทั่วทั้งภูเขา เพื่อเอาไว้เป็นที่อยู่

ชำระเงินผ่าน

บริษัท ลุกมู ทราเวล จำกัด เท่านั้น!

LOOKMOO TRAVEL CO.,LTD
 248 หมู่ 15 ซ.ไทยประทีป 1/8 ก.เทพารักษ์ ต.บางเสาธง
 อ.บางเสาธง จ.สมุทรปราการ 10570
 เลขประจำตัวผู้เสียภาษี: 0115568028191

ได้รับผ่านการรับรองจาก

สมาคมไทยบริการท่องเที่ยว
 THE THAI TRAVEL SERVICE ASSOCIATION

กรมพัฒนาธุรกิจการค้า
 Department of Business Development

มหาวิทยาลัยเทคโนโลยีพระจอมเกล้าธนบุรี
 THAMMASATHIT UNIVERSITY OF THAILAND



บริษัท ลูกหมู ทราเวล จำกัด

LOOKMOO TRAVEL CO.,LTD ใบอนุญาตเลขที่: 11/13373

☎ : 097-441-1999 🌐 : www.lookmootravel.com 📧 : booking@lookmootravel.com 📱 : @lookmootravel



อาศัย อุซซาร์ คือ บริเวณที่สูงที่สุดของบริเวณโดยรอบ ดังนั้นในอดีตอุซซาร์ มีไว้ทำหน้าที่เป็นป้อมปราการที่เกิดขึ้นเองตามธรรมชาติเอาไว้สอดส่องข้าศึกยามมีภัยอีกด้วย

นำท่านเข้าชม **พิพิธภัณฑสถานกลางแจ้งเกอร์าเม่ (OPEN AIR MUSEUM OF GOREME)** ซึ่งองค์กรยูเนสโก ได้ขึ้นทะเบียนพิพิธภัณฑสถานกลางแจ้งแห่งนี้ ให้เป็นมรดกโลก ซึ่งเป็นศูนย์กลางของศาสนาคริสต์ในช่วง ค.ศ. 9 ซึ่งเป็นความคิดของชาวคริสต์ที่ต้องการเผยแพร่ศาสนาโดยการขุดถ้ำเป็นจำนวนมากเพื่อสร้างโบสถ์ และยังเป็น การป้องกันการรุกรานของชนเผ่าลัทธิอื่นที่ไม่เห็นด้วยกับศาสนาคริสต์

ค่า

บริการอาหารค่ำ ณ โรงแรมที่พัก

พักที่

SUHAN HOTEL, CAPPADOCIA โรงแรมระดับ 5 ดาว หรือเทียบเท่าตามมาตรฐานตุรกี

DAY 5 กองคาราวานในสมัยโบราณ – โรงงานสิ่งทอ – เมืองปามุกคาล่ (B/L/D)

เช้า บริการอาหาร ณ ห้องอาหารของโรงแรม

นำท่านเดินทางสู่ **เมืองปามุกคาล่ (PAMUKKALE)** เมืองที่มีน้ำพุเกลือแร่ร้อนไหลทะลุน้ำมาจากใต้ดินผ่าน ซากปรักหักพังของเมืองเก่าแก่สมัยกรีกก่อนที่ไหลลงสู่หน้าผา จนเกิดผลึกขึ้นกึ่งสถาปัตยกรรม ระหว่างทางแวะชมที่พักของ **กองคาราวานในสมัยโบราณ (CARAVANSARAI)** เป็นสถานที่พักแรมของ กองคาราวานตามเส้นทางสายไหมและชาวเติร์กสมัยออตโตมัน

เที่ยง

บริการอาหาร ณ ภัตตาคาร

และแวะชม**โรงงานสิ่งทอ** ที่เป็นสินค้าขึ้นชื่อของเมืองตุรกี ให้ท่านได้เลือกซื้อสินค้าคุณภาพดีจากโรงงานผู้ผลิต

ค่า

บริการอาหารค่ำ ณ โรงแรมที่พัก

พักที่

SUHAN HOTEL, CAPPADOCIA โรงแรมระดับ 5 ดาว หรือเทียบเท่าตามมาตรฐานตุรกี

DAY 6 ปราสาทปุยฝ้าย – เมืองโบราณเฮียราโพลิส – โรงงานผลิตเครื่องหนัง – เมืองซาคคาเล่ (B/L/D)

เช้า บริการอาหาร ณ ห้องอาหารของโรงแรม



นำท่านเดินทางสู่ **ปราสาทปุยฝ้าย (COTTON CASTLE)** ผลจากการไหลของน้ำพุเกลือแร่ร้อนนี้ได้ก่อให้เกิด ทัศนียภาพของน้ำตกสีขาวเป็นชั้นๆหลายชั้นและผลจากการแข็งตัวของแคลเซียมทำให้เกิดเป็นแก่งหินสีขาว ราวหิมะขวางทางน้ำเป็นทางยาว ซึ่งมีความงดงามมาก บริเวณเดียวกันจะเป็น **เมืองโบราณเฮียราโพลิส**

ชำระเงินผ่าน **บริษัท ลูกหมู ทราเวล จำกัด เท่านั้น!**

LOOKMOO TRAVEL CO.,LTD

248 หมู่ 15 ซ.ไทยประจัน 1/8 ก.เทพารักษ์ ต.บางเสาธง อ.บางเสาธง จ.สมุทรปราการ 10570

เลขประจำตัวผู้เสียภาษี: 0115568028191



ได้รับผ่านการรับรองจาก





เที่ยง

(HIERAPOLIS) เป็นเมืองโรมันโบราณที่สร้างล้อมรอบบริเวณที่เป็นน้ำพุเกลือแร่ร้อน ซึ่งเชื่อกันว่ามีสรรพคุณในการรักษาโรค เมื่อเวลาผ่านไปภัยธรรมชาติได้ทำให้เมืองนี้เกิดการพังทลายลง เหลือเพียงซากปรักหักพังกระจายอยู่ทั่วไป บางส่วนยังพอมองออกว่าเดิมเคยเป็นอะไร เช่น โรงละคร แอมฟิเธียเตอร์ขนาดใหญ่ วิหารอพอลโล สุสานโรมันโบราณ เป็นต้น

บริการอาหาร ณ ภัตตาคาร

นำท่านเดินทางสู่ **โรงงานผลิตเครื่องหนัง (LEATHER FACTORY)** ซึ่งประเทศตุรกีเป็นประเทศที่มีฐานการผลิตเครื่องหนังคุณภาพสูงที่สุดอันดับต้นๆของโลก ทั้งยังผลิตเสื้อผ้าให้กับแบรนด์ดังในอิตาลี เช่น VERSACE , PRADA , MICHAEL KORS อีกด้วย

นำท่านเดินทางสู่ **เมืองซาคคาเล่ (CANAKKALE)** ปัจจุบันเป็นเมืองที่มีความสำคัญทางประวัติศาสตร์ เดิมมีชื่อว่า โบกาซี (BOGAZI) หรือ เฮลเลสพอนต์ (HELLESPONT) มีความยาว 65 กิโลเมตร ส่วนที่แคบที่สุดกว้าง 1.3 กิโลเมตร เนื่องจากตั้งอยู่บนจุดแคบที่สุดของช่องแคบดาร์ดาแนลส์ ใกล้กับ แหลมเกลิโบลูของกรีซ บนฝั่งของ 2 ทะเลคือ ทะเลมาร์มารา และ ทะเลเอเจียนซึ่งตั้งอยู่ริมทะเลมาร์มาราตัดกับทะเลเอเจียน เป็นที่ตั้งของเมืองทรอย

ค่ำ

บริการอาหารค่ำ ณ โรงแรมที่พัก

พักที่

PARION HOTEL, CANAKKALE โรงแรมระดับ 5 ดาว หรือเทียบเท่าตามมาตรฐานตุรกี

DAY 7

ม้าไม้จำลองเมืองทรอยริมทะเล – เมืองอิสตันบูล – สไปซ์บาซาร์ – ร้านเตอร์กิช ดีไลท์ – ล่องเรือชมช่องแคบบอสฟอรัส – ทักซิมสแควร์ (B/-/-)

เช้า

บริการอาหาร ณ ห้องอาหารของโรงแรม

นำท่านชมและถ่ายภาพ **ม้าไม้จำลองเมืองทรอยริมทะเล (TROJAN STATUE/HOLLYWOOD HORSE)** เป็นม้าไม้ที่มีชื่อเสียงโด่งดังมากที่สุดจากมหากาพย์ภาพยนตร์ฮอลลีวูดเรื่อง ทรอย (Troy) ในปี 2004 มีแบรด พิตต์ แสดงชื่อระดับโลกเป็นนักแสดงนำ ทางทีมงานได้จำลองม้าไม้ขนาดใหญ่สีดำ



เพื่อใช้ดำเนินเรื่องและเป็นส่วนหนึ่งที่สำคัญของเรื่องทรอย หลังจากนั้นทางทีมงานจึงมอบม้าไม้จำลองตัวนี้ให้กับทางการตุรกี เพื่อเป็นเกียรติและสร้างชื่อเสียงให้กับเมืองซาคคาเล่อีกด้วย

นำท่านชมและถ่ายภาพ **ม้าไม้จำลองเมืองทรอยริมทะเล (TROJAN STATUE/HOLLYWOOD HORSE)** เป็นม้าไม้ที่มีชื่อเสียงโด่งดังมากที่สุดจากมหากาพย์ภาพยนตร์ฮอลลีวูดเรื่อง ทรอย (Troy) ในปี 2004 มีแบรด พิตต์ แสดงชื่อระดับโลกเป็นนักแสดงนำ ทางทีมงานได้จำลองม้าไม้ขนาดใหญ่สีดำ เพื่อใช้ดำเนินเรื่องและเป็นส่วนหนึ่งที่สำคัญของเรื่องทรอย หลังจากนั้นทางทีมงานจึงมอบม้าไม้จำลองตัวนี้ให้กับทางการตุรกี เพื่อเป็นเกียรติและสร้างชื่อเสียงให้กับเมืองซาคคาเล่อีกด้วย

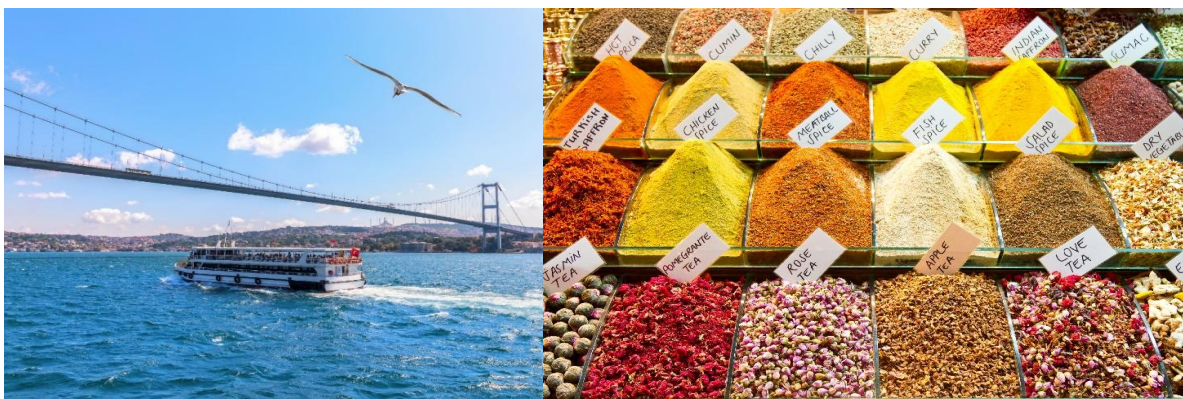
เที่ยง

อิสระอาหารกลางวันเพื่อความสะดวกในการท่องเที่ยว

นำท่านเดินทางสู่ **สไปซ์บาซาร์ (SPICE BAZAAR)** เป็นตลาดเครื่องเทศตั้งอยู่ใกล้กับสะพานกาลาตา ที่นี่ถือเป็นตลาดในร่มและเป็นตลาดที่ใหญ่เป็นอันดับสองในเมืองอิสตันบูล สร้างขึ้นตั้งแต่ช่วงปี ค.ศ. 1660 โดยเป็นส่วนหนึ่งของมัสยิดใหม่ ภายในตลาดยังมีสินค้ามากมายให้ได้เลือกซื้อ อาทิ อาหาร, เครื่องเทศ, ขนมหวานของตุรกี, เครื่องเพชรพลอย, ของที่ระลึก, ผลไม้แห้ง และเครื่องประดับต่างๆ อีกด้วย



จากนั้นนำท่านเดินทางสู่ **ร้านเตอร์กิช ดีไลท์ (TURKISH DELIGHT SHOP)** คือขนมหวานขึ้นชื่อของประเทศตุรกี ซึ่งคนท้องถิ่นเรียกกันว่าโลกุม (Lokum) เป็นขนมหวานทรงลูกเต๋าที่ประกอบขึ้นจากแป้งและน้ำตาล มักจะมีอัลมอนด์ วอลนัท ถั่วพิสตาชิโอ และแมคคาเดเมียผสมเข้าไปด้วย โดยส่วนมากหน้าตาจะมีสีชมพูเข้ม แต่ก็ดูจางลงไปทันทีเมื่อเสิร์ฟกับน้ำตาลไอซิ่งที่คลุกเคล้าประหนึ่งแป้งฝุ่น มีรสหวาน สดแทรกด้วยความกรอบและมันของถั่วคุณภาพดี ชาวตุรกีนิยมทานคู่กับชาร้อน หรือ ซากลีนแอปเปิล จากนั้นนำท่าน **ล่องเรือชมช่องแคบบอสฟอรัส (BOSPHORUS CRUISE)** ซึ่งเป็นช่องแคบที่เชื่อมทะเลดำ (THE BLACK SEA) กับทะเลมาร์มาร่า (SEA OF MARMARA) โดยมีความยาวประมาณ 32 กิโลเมตรความกว้างเริ่มตั้งแต่ 500 เมตร จนถึง 3 กิโลเมตร ช่องแคบนี้ ถือเป็นจุดบรรจบกันของสุดขอบทวีปยุโรปและสุดขอบทวีปเอเชีย ซึ่งนอกจากความสวยงามแล้ว ช่องแคบบอสฟอรัสยังเป็นจุดยุทธศาสตร์ที่สำคัญยิ่งในการป้องกันประเทศตุรเคียอีกด้วย ขณะล่องเรือท่านจะได้เพลิดเพลินกับทัศนียภาพอันสวยงามของริมฝั่งช่องแคบแห่งนี้ ไม่ว่าจะเป็นพระราชวังโดลมาบาห์เซหรือบ้านเรือนสไตล์ยุโรปของบรรดาเศรษฐีทั้งหลาย นำท่านสู่จัตุรัส **ทักซิมสแควร์ (TAKSIM SQUARE)** ถนนสายนี้เรียกได้ว่าเป็นจุดศูนย์กลางของเมืองอิสตันบูล มีร้านค้ามากมาย ตั้งแต่ของที่ระลึก, ร้านอาหารพื้นเมือง และยังมีแตรมบีโบริธอน (TRAM) เรียกได้ว่าที่แห่งนี้เป็นจุดนัดพบยอดนิยมของชาวเมืองอิสตันบูล



คำ อิสระอาหารค่ำเพื่อความสะดวกในการท่องเที่ยว

พักที่ **GONEN HOTEL , ISTANBUL** โรงแรมระดับ 5 ดาว หรือเทียบเท่าตามมาตรฐานตุรกี

DAY 8 อิสระ ณ โรงแรมที่พัก – สนามบินอิสตันบูล **(B/-/✈)**

เช้า บริการอาหาร ณ ห้องอาหารของโรงแรม

อิสระ ณ โรงแรมที่พัก

ได้เวลาอันสมควรนำท่านเดินทางสู่ ท่าอากาศยานอิสตันบูล ประเทศตุรเคีย

15.50 ออกเดินทางสู่ ท่าอากาศยานนานาชาติสุวรรณภูมิ ประเทศไทย โดยสายการบิน **TURKISH AIRLINE** เที่ยวบินที่ **TK 058** ** มีบริการอาหารและเครื่องดื่มบนเครื่องบิน ใช้เวลาบินโดยประมาณ 10 ชั่วโมง **



บริษัท ลูกหมู ทราเวล จำกัด

LOOKMOO TRAVEL CO.,LTD ใบอนุญาตเลขที่: 11/13373

☎ : 097-441-1999 🌐 : www.lookmootravel.com 📧 : booking@lookmootravel.com 📱 : @lookmootravel



DAY 9 กรุงเทพมหานคร (สุวรรณภูมิ) (มีอาหารและเครื่องดื่มบริการบนเครื่องบิน)

05.10 เดินทางถึง ท่าอากาศยานนานาชาติสุวรรณภูมิ ประเทศไทย โดยสวัสดิภาพและความประทับใจ

**** หากลูกค้าท่านใดที่จำเป็นต้องออกตัวภายใน (ตัวเครื่องบิน , ตัวรถทัวร์ , ตัวรถไฟ)**

กรุณาสอบถามเจ้าหน้าที่ของบริษัท ทุกครั้งก่อนทำการออกตัวเนื่องจากสายการบินอาจมีการปรับเปลี่ยนไฟล์ท หรือ เวลาบิน โดยไม่ได้แจ้งให้ทราบล่วงหน้า ท่านใดมีไฟล์ทบินภายในประเทศต่อ โปรดแจ้งให้บริษัทฯ ทราบในวันจอง ทัวร์ทั้งนี้เพื่อประโยชน์ของตัวท่านเอง **

อัตราค่าบริการนี้ รวม

- ค่าบัตรโดยสารโดยเครื่องบิน (ตัว) ไป และ กลับพร้อมคณะ ชั้นประหยัด (ECONOMY CLASS) รวมถึงค่าภาษีสนามบิน และค่าภาษีน้ำมันทุกแห่ง กรณีต้องการอัปเกรด UPGRADE หรือ เปลี่ยนแปลงบัตรโดยสาร ไม่ว่าเที่ยวใดเที่ยวหนึ่ง กรุณาติดต่อเจ้าหน้าที่เป็นกรณีพิเศษ โดยอ้างอิงค่าใช้จ่ายการจองทัวร์แบบ ไม่ใช้ตัวเครื่องบิน ตามที่ตารางอัตราค่าบริการระบุ
- ค่าธรรมเนียมการโหลดกระเป๋าสัมภาระลงใต้ท้องเครื่องบิน อนุญาตให้โหลดกระเป๋าสัมภาระลงใต้ท้องเครื่องบิน **โดยมีน้ำหนักไม่เกิน 30 ก.ก.** และ **ถือขึ้นเครื่องบินได้น้ำหนักไม่เกิน 7 ก.ก.** (ไม่จำกัดจำนวนชิ้น แต่ทั้งนี้ เจ้าหน้าที่จะพิจารณาตามความเหมาะสม) ต่อท่าน (ตามเงื่อนไขของสายการบิน)
- ค่ารถโค้ชปรับอากาศตลอดเส้นทางตามรายการระบุ
- ค่าโรงแรมที่พักระดับมาตรฐานตามรายการที่ระบุ (พัก 2-3 ท่าน ต่อ ห้อง) ในกรณีเป็นช่วงเทศกาล มีงานเทศกาล การแข่งขันกีฬา หรือ กิจกรรมอื่นๆ ที่ทำให้โรงแรมตามรายการที่ระบุเต็ม ทางบริษัทขอสงวนสิทธิ์ในการปรับเปลี่ยนโรงแรมที่พัก ไปเป็นเมืองใกล้เคียงแทน อ้างอิงมาตรฐานคุณภาพและความเหมาะสมเดิม โดยคำนึงถึงประโยชน์ของลูกค้าเป็นสำคัญ
- ค่าธรรมเนียมเข้าชมสถานที่ต่างๆ ตามรายการที่ระบุ กรณีไม่รวมจะชี้แจงแต่ละสถานที่ในโปรแกรม
- ค่าอาหาร ตามรายการที่ระบุ โดยทางบริษัทขอสงวนสิทธิ์ในการเปลี่ยนแปลงตามความเหมาะสม
- ค่ามัคคุเทศก์ที่คอยอำนวยความสะดวกตลอดการเดินทาง
- ค่าเบี้ยประกันอุบัติเหตุในการเดินทางท่องเที่ยวต่างประเทศ วงเงินประกันสูงสุดท่านละ 1,000,000 บาท (เงื่อนไขตามกรมธรรม์)
- รวมภาษีมูลค่าเพิ่ม 7% และ ภาษี ณ ที่จ่าย 3% (เฉพาะค่าบริการ)

อัตราค่าบริการนี้ ไม่รวม

- ค่าใช้จ่ายส่วนตัวของผู้เดินทาง อาทิ ค่าทำหนังสือเดินทาง ค่าโทรศัพท์ ค่าอาหาร เครื่องดื่ม ค่าช้อปปิ้ง ค่ามินิบาร์ในห้องและค่าพาหนะต่างๆ ที่ไม่ได้ระบุในรายการ
- ค่าทิปพนักงานขับรถ หัวหน้าทัวร์ และ มัคคุเทศก์ท้องถิ่น **ตามธรรมเนียม 80 USD ต่อ ทริป** ต่อ ลูกค้า ผู้เดินทาง 1 ท่าน รวมไปถึงเด็ก ยกเว้นเด็กอายุไม่ถึง 2 ปี ณ วันเดินทางกลับ (INFANT) ทั้งนี้ท่านสามารถให้มากกว่านี้ได้ตาม

ชำระเงินผ่าน

บริษัท ลูกหมู ทราเวล จำกัด เท่านั้น!

LOOKMOO TRAVEL CO.,LTD

248 หมู่ 15 ซ.ไทยประทีป 1/8 ก.เทพารักษ์ ต.บางเสาธง อ.บางเสาธง จ.สมุทรปราการ 10570

เลขประจำตัวผู้เสียภาษี: 0115568028191

ได้รับผ่านการรับรองจาก

สมาคมไทยธุรกิจท่องเที่ยว
THAI TRAVEL ASSOCIATION

กรมพัฒนาธุรกิจการค้า
Department of Business Development

มหาวิทยาลัยมหาจุฬาราชวิทยาลัย
MAHA VAJIRAVUDH RAJAVIDYALAYA



ความเหมาะสมและความพึงพอใจของท่าน โดยส่วนนี้ ทางบริษัทขอสงวนสิทธิ์ในการเรียกเก็บก่อนเดินทางทุกท่าน ที่สนามบิน ในวันเช็คอิน

- ค่าธรรมเนียมในกรณีที่กระเป๋าสัมภาระที่มีน้ำหนักเกินกว่าที่สายการบินนั้นๆกำหนดหรือสัมภาระใหญ่เกินไปขนาดมาตรฐาน
- ค่าธรรมเนียมการจองที่นั่งบนเครื่องบินตามความต้องการเป็นกรณีพิเศษหากสามารถทำได้ ทั้งนี้ขึ้นอยู่กับสายการบิน และ รุ่นของเครื่องบินแต่ละไฟล์ท์ที่ใช้บิน ซึ่งอาจเปลี่ยนแปลงได้อยู่ที่สายการบินเป็นผู้กำหนด
- ค่าภาษีน้ำมัน ที่สายการบินเรียกเก็บเพิ่ม ภายหลังจากทางบริษัทฯ ได้ออกตั๋วเครื่องบินไปแล้ว

เงื่อนไขการจอง และ การชำระเงิน

- กรุณาทำการจองล่วงหน้าอย่างน้อย 30 วัน ก่อนออกเดินทาง **มัดจำท่านละ 25,000 บาท** และตัดที่นั่งการจอง ภายใน 2 วัน ตัวอย่างเช่น ท่านจองวันนี้ กรุณาชำระเงินใน 2 วันถัดไป ก่อนเวลา 16.00 น. เท่านั้น โดยระบบจะยกเลิกอัตโนมัติทันที หากยังไม่ได้รับยอดเงินตามเวลาที่กำหนด และหากท่านมีความประสงค์จะต้องเดินทางในพีเรียดเต็ม ท่านจำเป็นต้องทำจองเข้ามาใหม่ นั้นหมายถึงว่า กรณีที่มีคิวรอ (Waiting List) ก็จะทำให้สิทธิ์ไปตามระบบตามลำดับ เนื่องจากทุกพีเรียด เรามีที่นั่งราคาพิเศษจำนวนจำกัด

- ชำระส่วนที่เหลือ 30 วันก่อนเดินทาง

- กรณีลูกค้าเดินทางไม่ได้ สามารถเปลี่ยนชื่อคนเดินทางได้ ก่อนเดินทาง 21 วัน ขอสงวนสิทธิ์ไม่คืนค่าใช้จ่ายใดๆในกรณีที่ไม่สามารถหาคนมาแทนได้

เงื่อนไขการยกเลิก และ เปลี่ยนแปลงการเดินทาง

- ยกเลิกก่อนการเดินทาง **ตั้งแต่ 30 วันขึ้นไป** คืนเงินค่าทัวร์โดยหักค่าใช้จ่ายที่เกิดขึ้นจริง **ในกรณีที่วันเดินทางตรงกับวันหยุดนักขัตฤกษ์ ต้องยกเลิกก่อน 45 วัน**
- ยกเลิกก่อนการเดินทาง **เดินทาง 15-29 วัน** คืนเงิน 50% ของค่าทัวร์หรือหักค่าใช้จ่ายตามจริง เช่น ค่ามัดจำตัวเครื่องบิน โรงแรม และค่าใช้จ่ายจำเป็นอื่นๆ
- ยกเลิกก่อนการเดินทาง **น้อยกว่า 15 วัน** ขอสงวนสิทธิ์ไม่คืนเงินค่าทัวร์ที่ชำระแล้วทั้งหมด
- หากมีการยกเลิกการเดินทางโดยไม่ใช้ความผิดของบริษัททัวร์ ทางบริษัทขอสงวนสิทธิ์ไม่รับผิดชอบ และ คืนค่าทัวร์ส่วนใดส่วนหนึ่งให้ท่านได้ไม่ว่ากรณีใดๆทั้งสิ้น เช่น สถานทูตปฏิเสธวีซ่า ด่านตรวจคนเข้าเมือง นโยบายห้ามเข้าออกประเทศ ฯลฯ
- กรณีต้องการเปลี่ยนแปลงผู้เดินทาง (เปลี่ยนชื่อ) จะต้องแจ้งให้ทางบริษัททราบล่วงหน้า อย่างน้อย 21 วัน ก่อนออกเดินทาง กรณีแจ้งหลังจากเจ้าหน้าที่ออกเอกสารเรียบร้อยแล้ว ไม่ว่าส่วนใดส่วนหนึ่ง ทางบริษัทขอสงวนสิทธิ์ในการเรียกเก็บค่าใช้จ่ายที่เกิดขึ้นจริงทั้งหมด ทั้งนี้ขึ้นอยู่กับช่วงพีเรียดวันที่เดินทาง และกระบวนการของแต่ละคณะ เป็นสำคัญด้วย กรุณาสอบถามกับเจ้าหน้าที่เป็นกรณีพิเศษ
- กรณีต้องการเปลี่ยนแปลงพีเรียดวันเดินทาง (เลื่อนวันเดินทาง) ทางบริษัทขอสงวนสิทธิ์ในการหักค่าใช้จ่ายการดำเนินการต่างๆ ที่เกิดขึ้นจริงสำหรับการดำเนินการจองครั้งแรก ตามจำนวนครั้งที่เปลี่ยนแปลง ไม่ว่ากรณีใดๆทั้งสิ้น



เงื่อนไขสำคัญอื่น ๆ ที่ท่านควรทราบก่อนการเดินทาง

- คณะจะสามารถออกเดินทางได้ตามจำเป็นต้องมีขึ้นต่ำ อย่างน้อย 15 ท่าน หากต่ำกว่ากำหนด คณะจะไม่สามารถเดินทางได้ หากผู้เดินทางทุกท่านยินดีที่จะชำระค่าบริการเพิ่มเพื่อให้คณะเดินทางได้ ทางบริษัทยินดีที่จะประสานงาน เพื่อให้ทุกท่านเดินทางตามความประสงค์ต่อไป
- ทางบริษัทขอสงวนสิทธิ์ในการงดออกเดินทาง หรือ เลื่อนการเดินทางไปในพีเรียดวันอื่นต่อไป โดยทางบริษัทจะแจ้งให้ท่านทราบล่วงหน้าเพื่อวางแผนการเดินทางใหม่อีกครั้ง ทั้งนี้ ก่อนคอนเฟิร์มผลงาน กรุณาติดต่อเจ้าหน้าที่เป็นกรณีพิเศษทุกครั้งหากท่านลงงานแล้วไม่สามารถเปลี่ยนแปลงได้
- กรณีที่ท่านต้องออกบัตรโดยสารภายใน (ตัวภายในประเทศ เช่น ตัวเครื่องบิน , ตัวรถทัวร์ , ตัวรถไฟ) กรุณาติดต่อสอบถามเพื่อยืนยันกับเจ้าหน้าที่ก่อนทุกครั้ง และควรจองบัตรโดยสารภายในที่สามารถเลื่อนวันและเวลาเดินทางได้ เพราะมีบางกรณีที่สายการบินอาจมีการปรับเปลี่ยนไฟล์ทบิน หรือ เวลาบิน โดยไม่แจ้งให้ทราบล่วงหน้า ทั้งนี้ขึ้นอยู่กับฤดูกาล สภาพภูมิอากาศ และ ตารางบินของท่าอากาศยานเป็นสำคัญเท่านั้น สิ่งสำคัญ ท่านจำเป็นต้องมาถึงสนามบินเพื่อเช็คอินก่อนเครื่องบิน อย่างน้อย 3 ชั่วโมง โดยในส่วนนี้หากเกิดความเสียหายใดๆ บริษัทขอสงวนสิทธิ์ในการไม่รับผิดชอบค่าใช้จ่ายที่เกิดขึ้นใดๆทั้งสิ้น
- อาจจะมีการเปลี่ยนแปลงไฟล์ทบิน จากสายการบิน จะแจ้งให้ท่านทราบอีกครั้งก่อนการเดินทาง
- กรณีที่ท่านเป็นอิสลาม ไม่ทานเนื้อสัตว์ หรือ แพ้อาหารบางประเภท กรุณาแจ้งเจ้าหน้าที่เป็นกรณีพิเศษ
- กรณีผู้เดินทางต้องการความช่วยเหลือเป็นพิเศษ อาทิเช่น ใช้วีลแชร์ (Wheel Chair) กรุณาแจ้งบริษัทฯ อย่างน้อย 7 วันก่อนการเดินทาง หรือตั้งแต่ที่ท่านเริ่มจองทัวร์ เพื่อให้ทางบริษัทประสานงานกับสายการบินเพื่อจัดเตรียมล่วงหน้า กรณีมีค่าใช้จ่ายเพิ่มเติม ทางบริษัทขอสงวนสิทธิ์ในการเรียกเก็บค่าใช้จ่ายตามจริงที่เกิดขึ้นกับผู้เดินทาง
- กรุณาส่งรายชื่อผู้เดินทาง พร้อมสำเนาหน้าแรกของหนังสือเดินทางทุกท่านให้กับเจ้าหน้าที่หลังจากชำระเงินกรณีที่ท่านเดินทางเป็นครอบครัว (หลายท่าน) กรุณาแจ้งรายชื่อบุคคลนอนกับเจ้าหน้าที่ให้ทราบ
- กรณีที่ออกบัตรโดยสาร (ตัว) เรียบร้อยแล้ว มีรายละเอียดส่วนใดผิด ทางบริษัทขอสงวนสิทธิ์ในการรับผิดชอบไม่ว่าส่วนใดส่วนหนึ่ง หากท่านไม่ดำเนินการส่งสำเนาหน้าแรกของหนังสือเดินทางให้ทางบริษัทเพื่อใช้ในการออกบัตรโดยสาร
- หลังจากท่านชำระค่าทัวร์ครบตามจำนวนเรียบร้อยแล้ว ทางบริษัทจะนำส่งใบนัดหมายและเตรียมตัวการเดินทางให้ท่านอย่างน้อย 3 หรือ 7 วัน ก่อนออกเดินทาง
- อัตราทัวร์นี้ เป็นอัตราสำหรับบัตรโดยสารเครื่องบินแบบหมู่คณะ (ตัวกรุ๊ป) ท่านจะไม่สามารถเลื่อนไฟล์ท วัน ไป หรือ กลับส่วนใดได้ จำเป็นจะต้องไป และ กลับ ตามกำหนดการเท่านั้น หากต้องการเปลี่ยนแปลงกรุณาติดต่อเจ้าหน้าที่เป็นกรณีพิเศษ
- ทางบริษัทไม่มีนโยบายจัดคูนอนให้กับลูกค้าที่ไม่รู้จักกันมาก่อน เช่น กรณีที่ท่านเดินทาง 1 ท่าน จำเป็นต้องชำระค่าห้องพักเดี่ยวตามที่ระบุ
- หนังสือเดินทาง หรือ พาสปอร์ต ต้องมีอายุใช้งานได้คงเหลือไม่น้อยกว่า 6 เดือน ณ วันกลับ
- ฤดูหนาวในต่างประเทศ มีข้อควรระวัง สภาพอากาศจะมีดีเร็วกว่าปกติ สีโม่เย็นก็จะเริ่มมีดีแล้ว สถานที่ท่องเที่ยวต่างๆ จะปิดเร็วกว่าปกติ ประมาณ 1-2 ชม. การเดินทางควรเผื่อเวลาให้เหมาะสม และ หากมีสถานที่ท่องเที่ยวกลางแจ้ง เวลาเดินทางบนหิมะ อาจลื่นได้ต้องใช้ความระมัดระวังในการเดินเป็นอย่างสูง หรือ ใช้รองเท้าที่สามารถเดินบนหิมะได้ แวนกันแดดควร เมื่อแสงแดดกระทบหิมะจะสว่างสะท้อนเข้าตา อาจทำให้ระคายเคืองตาได้



บริษัท ลุกมู ทราเวล จำกัด

LOOKMOO TRAVEL CO.,LTD

ใบอนุญาตเลขที่: 11/13373

☎ : 097-441-1999 🌐 : www.lookmootravel.com 📧 : booking@lookmootravel.com 📱 : @lookmootravel



- ทางบริษัทขอสงวนสิทธิ์เปลี่ยนแปลงโปรแกรมได้ตามความเหมาะสม เนื่องจากฤดูกาล สภาพภูมิอากาศ เหตุการณ์ทางการเมือง การล่าช้าของสายการบิน เงื่อนไขการให้บริการของรถในแต่ละประเทศ เป็นต้น โดยส่วนนี้ทางบริษัทจะคำนึงถึงประโยชน์ของลูกค้าเป็นสิ่งสำคัญ หากกรณีที่ทำเป็นจะต้องมีค่าใช้จ่ายเพิ่ม ทางบริษัทจะแจ้งให้ทราบล่วงหน้า
- เนื่องจากการเดินทางท่องเที่ยวในครั้งนี้ เป็นการชำระแบบเหมาจ่ายขาดกับบริษัทตัวแทนในต่างประเทศ ทางบริษัทจึงขอสงวนสิทธิ์ไม่สามารถขอรับเงินคืนได้ในบริการบางส่วน หรือ ส่วนใดส่วนหนึ่งที่ท่านไม่ต้องการได้รับการบริการ หากระหว่างเดินทาง สถานที่ท่องเที่ยวใดที่ไม่สามารถเข้าชมได้ ไม่ว่าจะด้วยสาเหตุใดก็ตาม ทางบริษัทขอสงวนสิทธิ์ในการไม่สามารถคืนค่าใช้จ่ายไม่ว่าส่วนใดส่วนหนึ่งให้ท่าน เนื่องจากทางบริษัทได้ทำการจองและถูกเก็บค่าใช้จ่ายแบบเหมาจ่ายไปแล้ว
- กรณีที่ท่านถูกปฏิเสธการเดินทางเข้าเมือง ทางบริษัทขอสงวนสิทธิ์ไม่รับผิดชอบค่าใช้จ่ายที่จะเกิดขึ้นตามมา และ จะไม่สามารถคืนเงินค่าทัวร์ที่ท่านชำระเรียบร้อยแล้วไม่ว่าส่วนใดส่วนหนึ่ง
- หากวันเดินทาง เจ้าหน้าที่สายการบิน หรือ ด่านตรวจคนออก และ เข้าเมือง ตรวจพบ หนังสือเดินทาง (พาสปอร์ต) ของท่านชำรุดแม้เพียงเล็กน้อย เช่น เปียกน้ำ ขาดไปหน้าใดหน้าหนึ่ง มีหน้าใดหน้าหนึ่งหายไป มี กระดาษหน้าใดหน้าหนึ่งหลุดออกมา มีรอยแยกระหว่างสันของเล่มหนังสือเดินทาง เป็นต้น ไม่ว่าจะกรณีใดๆทั้งสิ้น ทางสายการบิน หรือ เจ้าหน้าที่ด่านตรวจคนออก และ เข้าเมือง มีสิทธิ์ไม่อนุญาตให้ท่านเดินทางต่อไปได้ ดังนั้น กรุณาตรวจสอบ และ ดูแล หนังสือเดินทางของท่านให้อยู่ในสภาพดีอยู่ตลอดเวลา ขณะเดินทาง กรณีชำรุด กรุณาติดต่อกรมการกงสุลกระทรวงการต่างประเทศเพื่อทำหนังสือเดินทางฉบับใหม่ โดยใช้ฉบับเก่าไปอ้างอิง และ ยืนยัน ด้วย พร้อมกับแจ้งมาที่บริษัทเร็วที่สุด เพื่อยืนยันการเปลี่ยนแปลงข้อมูลหนังสือเดินทาง หากท่านได้ส่งเอกสารมาที่ บริษัทเรียบร้อยแล้ว กรณีที่ยังไม่ออกบัตรโดยสาร (ตั๋วเครื่องบิน) ท่านสามารถเปลี่ยนแปลงได้ไม่มีค่าใช้จ่าย แต่หากออกบัตรโดยสาร (ตั๋วเครื่องบิน) เรียบร้อยแล้ว ทางบริษัทขอสงวนสิทธิ์ในการเรียกเก็บค่าใช้จ่ายที่เกิดขึ้นจริงทั้งหมด ซึ่งโดย ส่วนใหญ่ตั๋วเครื่องบินแบบกรุปจะออกก่อนออกเดินทางประมาณ 14-20 วัน ทั้งนี้ขึ้นอยู่กับกระบวนการและขั้นตอน ของแต่ละคณะ
- เกี่ยวกับที่นั่งบนเครื่องบิน เนื่องจากบัตรโดยสาร (ตั๋ว) เป็นลักษณะของคณะ (กรุป อัตรพิเศษ) สายการบิน ขอสงวนสิทธิ์ในการเลือกที่นั่งบนเครื่องบิน กรณีลูกค้าเดินทางด้วยกัน กรุณาเช็คอินพร้อมกัน และ สายการบินจะพยายามที่สุดให้ท่านได้นั่งด้วยกัน หรือ ใกล้กันให้มากที่สุด
- ข้อมูลเพิ่มเติมเกี่ยวกับห้องพักในโรงแรมที่พัก เนื่องจากการวางแผนแบบห้องพักของแต่ละโรงแรมแตกต่างกัน จึงอาจทำให้ห้องพักแบบห้องพักเดี่ยว (Single) และห้องคู่ (Twin/Double) และ ห้องพักแบบ 3 ท่าน (Triple) จะแตกต่างกัน บางโรงแรม ห้องพักแต่ละแบบอาจจะอยู่คนละชั้นกัน (ไม่ติดกันเสมอไป) และห้องพักแบบ 3 ท่าน (Triple) ส่วนมากในโซนยุโรป ตุรกี จอร์เจีย แคนเมียร์ รัสเซีย หรืออียิปต์ จะเป็นเตียงเดี่ยว (Double) หรือ เตียงคู่ (Twin) และ Sofa bed หากท่านไม่ได้แจ้งความประสงค์เรื่องห้องพัก ทางบริษัทขอสงวนสิทธิ์ในการจัดห้องพักเป็นห้องเตียงคู่ (Twin) สำหรับ 2 ท่าน และห้อง Triple สำหรับ 3 ท่าน
- ขอสงวนสิทธิ์การเก็บค่าน้ำมันและภาษีสนามบินทุกแห่งเพิ่ม หากสายการบินมีการปรับขึ้นก่อนวันเดินทาง
- มัคคุเทศก์ พนักงาน และตัวแทนของผู้จัด ไม่มีสิทธิ์ในการให้คำสัญญาใดๆทั้งสิ้นแทนบริษัทผู้จัด นอกจากมีเอกสารลงนามโดยผู้มีอำนาจของผู้จัดกำกับเท่านั้น

ชำระเงินผ่าน 
บริษัท ลุกมู ทราเวล จำกัด เท่านั้น!

LOOKMOO TRAVEL CO.,LTD
 248 หมู่ 15 ซ.ไทยประทีป 1/8 ก.เทพารักษ์ ต.บางเสาธง
 อ.บางเสาธง จ.สมุทรปราการ 10570
 เลขประจำตัวผู้เสียภาษี: 0115568028191

ได้รับผ่านการรับรองจาก





สมาคมไทยธุรกิจท่องเที่ยว
 Thai Travel Agents Association

กรมพัฒนาธุรกิจการค้า
 Department of Business Development

มหาวิทยาลัยหอการค้าไทย
 Thai University of Commerce



บริษัท ลูกหมู ทราเวล จำกัด

LOOKMOO TRAVEL CO.,LTD ใบอนุญาตเลขที่: 11/13373

☎ : 097-441-1999 🌐 : www.lookmootravel.com 📧 : booking@lookmootravel.com 📱 : @lookmootravel



- บริษัทขอสงวนสิทธิ์ในการไม่รับผิดชอบใดๆทั้งสิ้น หากเกิดกรณีความล่าช้าจากสายการบิน , การยกเลิกบิน , การประท้วง , การนัดหยุดงาน , การก่อการจลาจล , ภัยธรรมชาติ , การนำสิ่งของผิดกฎหมาย ซึ่งอยู่นอกเหนือความรับผิดชอบของบริษัท
- บริษัทขอสงวนสิทธิ์ในการไม่รับผิดชอบใดๆทั้งสิ้น หากเกิดสิ่งของสูญหายระหว่างการเดินทาง ไม่ว่าจะกรณีใดๆก็ตาม และ ขอสงวนสิทธิ์ในการเรียกเก็บค่าใช้จ่ายตามจริง กรณีท่านลืมสิ่งของไว้ที่โรงแรมและจำเป็นต้องส่งมายังจุดหมายปลายทางตามที่ท่านต้องการ
- รายการนี้เป็นเพียงข้อเสนอที่ต้องได้รับการยืนยันจากบริษัทฯอีกครั้งหนึ่ง หลังจากได้สำรองโรงแรมที่พักในต่างประเทศเรียบร้อยแล้ว โดยโรงแรมจัดในระดับใกล้เคียงกัน ซึ่งอาจจะปรับเปลี่ยนตามที่ระบุในโปรแกรม

***เมื่อท่านชำระเงินค่าทัวร์ให้กับทางบริษัทฯแล้ว ทางบริษัทฯ จะถือว่าท่านได้
ยอมรับเงื่อนไขข้อตกลงทั้งหมดนี้แล้ว***

**** ขอขอบพระคุณทุกท่าน ที่มอบความไว้วางใจ ให้เราบริการ ****

ชำระเงินผ่าน 
บริษัท ลูกหมู ทราเวล จำกัด เท่านั้น!

LOOKMOO TRAVEL CO.,LTD

248 หมู่ 15 ซ.ไทยประถัน 1/8 ก.เทพารักษ์ ต.บางเสาธง
อ.บางเสาธง จ.สมุทรปราการ 10570

เลขประจำตัวผู้เสียภาษี: 0115568028191



ได้รับผ่านการรับรองจาก

