



บริษัท ลูกหมู ทราเวล จำกัด

LOOKMOO TRAVEL CO.,LTD ใบอนุญาตเลขที่: 11/13373

☎ : 097-441-1999 🌐 : www.lookmootravel.com 📧 : booking@lookmootravel.com 📱 : @lookmootravel



BW..ENJOY 8 วัน 5 คืน AUSTRALIA

ซิดนีย์ - บริสเบน - โกลด์โคสต์

99,900 ต่อท่าน บวก



พบกับความตื่นตาตื่นใจกับธรรมชาติและกิจกรรมที่หลากหลาย ณ ทังกาลูมา รีสอร์ท

📍 เกี่ยวครบทุกไฮไลท์

- กิจกรรม ATV QUAD BIKE TOUR
- สำรองเล่นบนรถขับเคลื่อน 4 ล้อ (4WD)
- กิจกรรม เล่นกระดานทรายจากยอดเนินทรายสูงชัน
- ป้อนอาหารให้โลมาที่อยู่ตามธรรมชาติด้วยมือท่าน
- สนุกสนานกับสวนสนุก MOVIE WORLD
- ล่องเรือชมอ่าวซิดนีย์ พร้อมรับประทานอาหาร



ซิดนีย์, โอเปร่าเฮ้าส์



เล่นกระดานทรายจากยอดเนินทรายสูงชัน

➡️ เดินทาง ก.ค.-ร.ค. ➡️

5-11 ก.ค. | 26 ก.ค.-1 ส.ค. | 13-19 ก.ย. 69

11-17,18-24 ต.ค. | 15-21 พ.ย. | 6-12 ร.ค. 69



บุฟเฟต์นานาชาติ ณ ซิดนีย์ทาวเวอร์ อาหารไทย / อาหารจีน / บุฟเฟต์ซีฟู้ด



น้ำหนักกระเป๋า 30 กิโลกรัม



พักโรงแรม 4 ดาว ★★★★★

ชำระเงินผ่าน **บริษัท ลูกหมู ทราเวล จำกัด เท่านั้น!**

LOOKMOO TRAVEL CO.,LTD

248 หมู่ 15 ซ.ไทยประทีป 1/8 ก.เทพารักษ์ ต.บางเสาธง อ.บางเสาธง จ.สมุทรปราการ 10570

เลขประจำตัวผู้เสียภาษี: 0115568028191



ได้รับผ่านการรับรองจาก





“ออสเตรเลีย”

ดินแดนแห่งธรรมชาติ ความหลากหลาย ที่เปี่ยมด้วยความอุดมสมบูรณ์
บ้านของเหล่าจิงโจ้ โคอาล่า และเพนกวินตัวน้อย



📍 ไฮไลท์โปรแกรม





BW ENJOY AUSTRALIA 7 DAYS 5 NIGHTS

brisbane-แท่งกาลูมา รีสอร์ท-โกลด์โคสต์-ซิดนีย์

อาหารไทย / อาหารจีน / อาหารท้องถิ่น / บุฟเฟต์ซีฟู้ด / บุฟเฟต์นานาชาติ

วันเดินทาง 5 - 11 ก.ค. 2569 / 26 ก.ค. - 1 ส.ค. 2569 / 13 - 19 ก.ย. 2569

11 - 17 ต.ค. 2569 / 18 - 24 ต.ค. 2569 / 15 - 21 พ.ย. 2569 / 6-12 ธ.ค.2569

ประกาศขึ้นภาษีน้ำมันเชื้อเพลิงตามประกาศสายการบิน (เริ่ม 8 พฤษภาคม 2569)

DAY	ITINERARY	MEAL			HOTEL
		B	L	D	
1	กรุงเทพฯ - นครซิดนีย์				
2	นครซิดนีย์ (บินภายใน) - brisbane - ชมเมือง - แท่งกาลูมา รีสอร์ท	☺	☺		TANGALOOMA RESORT หรือเทียบเท่า
3	แท่งกาลูมา รีสอร์ท - กิจกรรม ATV QUAD BIKE - SAND DUNE - ป้อนอาหารโลมา	☺	☺	☺	TANGALOOMA RESORT หรือเทียบเท่า
4	แท่งกาลูมา รีสอร์ท - brisbane- สวนสนุก MOVIE WORLD - โกลด์โคสต์ - บุฟเฟต์ซีฟู้ด	☺	-	☺	VOCO HOTEL GOLD COAST หรือเทียบเท่า
5	โกลด์โคสต์ - สวนสัตว์เคอร์รัมบีน (บินภายใน) ซิดนีย์	☺	☺	☺	SYDNEY METRO HOTEL หรือเทียบเท่า
6	ซิดนีย์ - ชมเมือง-หาดบอนได - ม้าหินของมัสซีส แม็คควอร์รี่- ล่องเรือชมอ่าวซิดนีย์ - อีสระช้อปปิ้ง ซิดนีย์ทาวน์เวอร์พร้อมอาหารบุฟเฟต์นานาชาติ	☺	☺	☺	SYDNEY METRO HOTEL หรือเทียบเท่า
7	ซิดนีย์ - กรุงเทพฯ				

วันแรกของการเดินทาง (1) กรุงเทพฯ - นครซิดนีย์

15.00 น. คณะเดินทางพร้อมกันที่ ท่าอากาศยานสุวรรณภูมิ ชั้น 4 ประตูทางเข้าหมายเลข 6 แถว N เคาน์เตอร์สายการบินแควนตัส แอร์เวย์ (QF) เจ้าหน้าที่คอยต้อนรับและบริการเอกสารการเดินทาง
 18.00 น. ออกเดินทางสู่ นครซิดนีย์ โดยเที่ยวบินที่ QF296 (ใช้เวลาบินโดยประมาณ 9 ชั่วโมง)

*** มีจอทีวีทุกที่นั่ง / มีบริการอาหารและเครื่องดื่ม ***





วันที่สองของการเดินทาง (2) นครซิดนีย์ (บินภายใน) บริสเบน – ชมเมือง – ทังกาลูมา รีสอร์ท



- 07.35 น. ถึงท่าอากาศยานคิงฟอร์ดสมิท นครซิดนีย์ เพื่อเปลี่ยนเครื่องภายในประเทศสู่ เมืองบริสเบน (นำท่านผ่านด่านตรวจคนเข้าและรับกระเป๋าเมืองที่ซิดนีย์แล้วเช็คอินเครื่องบินภายในประเทศ)
- 11.05 น. ออกเดินทางต่อสู่ เมืองบริสเบน ประเทศออสเตรเลีย โดยเที่ยวบินที่ QF516
- 11.35 น. เดินทางถึงสนามบินเมืองบริสเบน เมืองเอกแห่งรัฐควีนส์แลนด์ หลังจากผ่านขั้นตอนการตรวจคนเข้าเมืองแล้วเดินทางเข้าสู่ตัวเมืองบริสเบน



เที่ยง รับประทานอาหารกลางวัน อาหารจีน ณ กัลดาคาร

นำท่านชม นครบริสเบน (Brisbane) เมืองใหญ่อันดับสามของประเทศตั้งอยู่บนฝั่งแม่น้ำบริสเบนที่สวยงามและเป็นเมืองใหญ่ที่สุดของรัฐควีนส์แลนด์ที่เจริญเติบโตจากอุตสาหกรรมการท่องเที่ยว จนได้รับสมญานามว่า “รัฐแห่งการพักผ่อน” นำท่านชมเซาท์แบงค์ ปาร์คแลนด์ (South Bank Parkland) สวนสาธารณะริมฝั่งแม่น้ำบริสเบนที่กว้างใหญ่เต็มไปด้วยพืชพันธุ์เขตร้อนอันอุดมสมบูรณ์ นำท่านสู่ ซิตีฮอลล์ (City Hall) ให้ท่านได้ชมสถาปัตยกรรมที่งดงามและบริเวณนั้นเป็นย่านกลางเมืองที่เป็นแหล่งร้านค้า ห้างสรรพสินค้าที่เรียกว่า ย่านควีนส์สตรีท มอลล์ (Queen Street Mall) ให้ท่านได้อิสระเลือกช้อปปิ้งกับสินค้าหลากหลายกันได้ตามอัธยาศัย



เมื่อได้เวลาอันสมควรนำท่านเดินทางสู่ท่าเรือ

เพื่อโดยสารเรือเฟอร์รี่สู่เกาะมอร์ตัน

ทั้งกาลูมา รีสอร์ท TANGALOOMA RESORT (ก่อนขึ้นเรือกรุณาแยกชุดกางเกงขาสั้นหากท่านต้องการ
ป้อนอาหารโลมา ใส่กระเป๋าใบเล็กหิ้วขึ้นบนเรือ ส่วนกระเป๋าใบใหญ่เจ้าหน้าที่จะเก็บไว้ใต้ท้องเรือและ
จัดส่งไปที่ห้องพัก) ระหว่างเดินทางให้ท่านพักผ่อนอริยาบถชมวิวิวทิวทัศน์จากบนเรือ ใช้เวลาโดยสาร

ประมาณ 75 นาทีในการเดินทาง ถึง ทั้งกาลูมา รีสอร์ท ตั้งอยู่ในเกาะมอร์ตันที่สร้างได้กลมกลืนกับ
ธรรมชาติได้อย่างสวยงามและเป็นรีสอร์ทแห่งเดียวบนเกาะนี้ที่มีกิจกรรมหลายอย่างทั้งทางน้ำและทางบก

ค่า

รับประทานอาหารค่ำ แบบบุฟเฟต์ ณ ห้องอาหาร

นำท่านเดินทางเข้าสู่ที่พัก TANGALOOMA RESORT หรือเทียบเท่า (คืนที่ 1)

วันที่สามของการเดินทาง (3) ทั้งกาลูมา รีสอร์ท - กิจกรรม ATV QUAD BIKE - SAND DUNE -
ป้อนอาหารโลมา

เช้า

รับประทานอาหารเช้า ณ ห้องอาหารโรงแรม

นำท่านสนุกสนานกับกิจกรรมการนั่งรถ 4WD (รถ 4WD มีหลายขนาดที่สามารถนั่งท่องเที่ยวได้เริ่มจาก
6 ท่านไปจนถึง 22 คนต่อคันและอาจจะนั่งร่วมกับทัวร์อื่น ๆ เวลาอาจมีการเปลี่ยนแปลงในแต่ละวัน)
ผ่านป่าและพุ่มไม้สูงเนินทรายอันกว้างใหญ่ที่จะให้ท่านได้ตะลุยเนินทรายที่ SAND DUNES ให้ท่านได้
ลองเล่นกระดานทรายจากยอดเนินทรายสูงชันสู่ด้านล่างอย่างตื่นเต้นเร้าใจ หรือจะถ่ายรูปที่สวยงามของ
ทรายเนื้อละเอียดงดงาม ต่อมาให้ท่านได้สนุกตื่นเต้นกับกิจกรรมการขับ ATV Quad Bike Tour โดย
เจ้าหน้าที่จะนำท่านขับรถ ATV Quad Bike ไปตามเนินทรายที่ขาวสะอาดและชมวิิวอันสวยงามขึ้นไปตาม
เนินเขาและทางแคบ ๆ ของเกาะมอร์ตันที่เต็มไปด้วยพุ่มไม้และเนินทรายท่านจะได้ชมวิิวของท้องทะเลไป

เที่ยง

รับประทานอาหารกลางวัน ณ ภัตตาคาร



หลังเสร็จสิ้นจากกิจกรรมให้ท่านได้อิสระพักผ่อนตามอัธยาศัยภายในรีสอร์ทหรือท่านสามารถซื้อทัวร์นอก
รายการ กรุณาสอบถามราคากับหัวหน้าทัวร์ (Optional Tour) เช่น ทัวร์เฮลิคอปเตอร์ ทัวร์ชมวาฬ ทัวร์
ดำน้ำ เป็นต้น

ในตอนค่ำให้ท่านได้ใกล้ชิดกับธรรมชาติพร้อมสัมผัสประสบการณ์การป้อนอาหารให้กับปลาโลมา
จุมูกขวดที่อยู่ตามธรรมชาติด้วยมือท่านเอง โลมาอยู่ตามธรรมชาติที่ไปหากินกลางทะเลแต่พอเวลาค่ำก็
จะกลับมารับอาหารจากนักท่องเที่ยว



***** (เนื่องจากโลมาอาศัยอยู่ตามธรรมชาติอาจขึ้นมาให้อาหารแต่ละวันไม่มากเท่ากับจำนวนนักท่องเที่ยวที่เดินทางหรืออาจจะให้อาหารไม่ครบทุกท่าน ในการให้อาหารห้ามสัมผัสโลมาโดยเด็ดขาด)**



ค่า **รับประทานอาหารค่ำ แบบตะวันตก ณ รีสอร์ท**
 นำท่านเดินทางเข้าสู่ที่พัก **TANGALOOMA RESORT** หรือเทียบเท่า (คืนที่ 2)

วันที่สี่ของการเดินทาง (4) ทังกาลูมา รีสอร์ท - บริสเบน - สวนสนุกมูฟวี่เวิลด์ - โกลด์โคสต์
**** พิเศษ..ทานบุฟเฟต์ซีฟู้ด ****

เช้า **รับประทานอาหารเช้า ณ ห้องอาหารโรงแรม**
 09.30 น. นำท่านเดินทางโดย เรือเฟอร์รี่จากท่าเรือทังกาลูมา รีสอร์ทของเกาะมอร์ตันใช้เวลาในการเดินทางประมาณ 75 นาที ระหว่างทางให้ท่านได้ชมธรรมชาติของท้องทะเลและช่องแคบก่อนถึงท่าเรือเมืองบริสเบน นำท่านเดินทางสู่ **มูฟวี่เวิลด์ (MOVIE WORLD)** (ใช้เวลาเดินทางประมาณ 1.30 ชั่วโมง) ของวอร์เนอร์บราเธอร์สให้ท่านได้ชมโรงภาพยนตร์ที่เป็นโลกแห่งจินตนาการของผู้มาเยือนจากนานาประเทศ สัมผัสกับตัวละครของโรงภาพยนตร์ที่มีชื่อเสียง

เที่ยง **อิสระตามอัธยาศัยสำหรับอาหารกลางวัน เพื่อไม่รบกวนเวลาของท่าน**
มูฟวี่เวิลด์ (Movie World) เป็นสวนสนุกที่เต็มไปด้วยเครื่องเล่นสุดตื่นเต้น การแสดงโชว์โลดโผนสตันแมน และขบวนพาเหรดของเหล่าตัวการ์ตูนชื่อดังจากค่าย Warner Brothers มากมาย ไม่ว่าจะเป็น Batman, Austin Powers, Marilyn Monroe, Scooby-Doo and Shaggy, Looney Tunes เหมือนกับได้หลุดเข้าไปอยู่ในโลกภาพยนตร์กันเลยทีเดียว การแข่งรถมอเตอร์ไซด์ และ รถยนต์ที่มีการขับอย่างผาดโผน ทะลุกำแพง และสิ่งกีดขวาง พร้อม **SPECIAL EFFECT** สมจริง เป็นการจำลองฉากจริงจากภาพยนตร์ **HOLLY WOOD**



- 📍 นั่งรถแบทแมนบุกเมือง GOTHAM หรือมีรถไฟเหาะตีลังกาที่ตื่นเต้นเร้าใจ ที่มีความเร็วถึง 75 กิโลเมตรต่อชั่วโมง
- 📍 ชมแบทแมนภาพยนตร์สามมิติในโรงหนังไฮเทคจากฮอลลีวูด ล่องแพตามหาบั๊กบันนี่ เรือไวคิง ล่องแก่ง และมีส่วนน้ำสำหรับเด็ก ๆ อีกด้วย
- 📍 ห้ามพลาดโชว์มาใหม่การแสดงแข่งรถ HOLLY WOOD STUNT DRIVER เป็นการแสดงที่ตื่นตาตื่นใจ
- 📍 ห้ามพลาด ขบวนพาเหรดของเหล่าตัวการ์ตูน WARNER BROTHER เช่น บั๊กบันนี่สคูปีดู ภายใต้อหลังคาโปร่งใสไม่ต้องร้อน และ เปียกฝนเครื่องเล่น SCOOPY DOO SPOOKY
- 📍 รถไฟเหาะตีลังกาผาดโผนนำท่านไปยังดินแดนในโลกอวกาศ พบกับการผจญภัยอันแสนสนุก
- 📍 ประทับใจ BAT WING เป็นเครื่องเล่นที่มีความสูงถึง 60 เมตร โดย



📍 ชมทิวทัศน์ของ MOVIE WORLD ก่อนพบกับความตื่นเต้นและ หวาดเสียวโดยการทิ้งดิ่งลงมาถึงพื้นด้วยความชัน 90 องศาและสนุกประทับใจ

จากนั้นเดินทางต่อไปยังเมือง โกลด์โคสต์ (Gold Coast) เมืองตากอากาศชายทะเลที่เป็นนิยมนมากที่สุดของรัฐควีนส์แลนด์ที่มีหาดทรายสีทองทอดยาว 70 กิโลเมตร จึงเป็นเมืองที่ชาวออสซี่มาอาบแดดและเล่นกระดานโต้คลื่นเป็นจำนวนมาก

นำท่านเข้าพัก VOCO HOTEL GOLD COAST หรือเทียบเท่า (คืนที่ 3)

ค่า **รับประทานอาหาร อาหารจีน ณ ภัตตาคาร**



วันที่ห้าของการเดินทาง (5) โกลด์โคสต์- สวนสัตว์ป่าเคอร์รัมบิ้น - (บินภายใน) ซิดนีย์

เช้า **รับประทานอาหารเช้า ณ ห้องอาหารโรงแรม**

นำท่านเดินทางสู่ สวนสัตว์เคอร์รัมบิ้น (Currumbin Wildlife Sanctuary) ตั้งอยู่เขตชานเมืองโกลด์โคสต์ทางตอนใต้ของเซิร์ฟเฟอร์พาราไดซ์ ที่นี่เป็นที่อยู่อาศัยของสัตว์ป่าพื้นเมืองของออสเตรเลียที่หาดูได้ยาก ซึ่งท่านจะได้สัมผัสกับสัตว์เหล่านี้อย่างใกล้ชิดระหว่างการเที่ยวชม เขตรักษาพันธุ์สัตว์ป่าเคอร์รัมบิ้นอยู่ในความดูแลของศูนย์อนุรักษ์พันธุ์สัตว์ป่า เนชั่นแนล ทรัสต์ (National Trust) ที่มีนกแก้วตัวเล็กที่สวยงามจำนวนมากและเป็นที่อยู่อาศัยของสัตว์พื้นเมืองนานาชนิด ชมธรรมชาติและความน่ารักของเหล่าสัตว์พื้นเมืองนานาชนิด อาทิ โคอาล่า จิงโจ้ วอมแบท ให้ท่านได้สัมผัสและถ่ายรูปคู่กับโคอาล่าตัวน้อยอย่างใกล้ชิด สนุกสนานกับการให้อาหารจิงโจ้จากมือของท่านเอง





เที่ยง

รับประทานอาหารกลางวัน ณ ภัตตาคาร

จากนั้นนำท่านเดินทางสู่ สนามบินโกลด์โคสต์ เพื่อทำการเช็คอินและโหลดกระเป๋า

..... น.

ออกเดินทางสู่ นครซิดนีย์ โดยสารการบิน..... เที่ยวบินที่.....

..... น.

เดินทางถึง ท่าอากาศยานคิงฟอร์ดสมิธ นครซิดนีย์ จากนั้นนำท่านเดินทางเข้าสู่ตัวเมืองซิดนีย์

ค่ำ

รับประทานอาหารค่ำ อาหารไทย ณ ภัตตาคาร

นำท่านเดินทางเข้าสู่ที่พัก SYDNEY METRO HOTEL MARLOW หรือเทียบเท่า (คืนที่ 4)

วันที่เจ็ดของการเดินทาง (7) นครซิดนีย์ - ชมเมือง - หาดบอนได - ม้าหินของมิสซิสแม็คควอรี
 ล่องเรือชมอ่าวซิดนีย์ - อิสระช้อปปิ้ง

พิเศษ แบบบุฟเฟต์นานาชาติ SKYFEAST AT SYDNEY TOWER RESTAURANT

เช้า

รับประทานอาหารเช้า ณ ห้องอาหารโรงแรม

นำท่าน ชมนครซิดนีย์ โดยนำท่านชม หาดบอนได (Bondi Beach) หาดทรายที่หนุ่มสาวชาวออสเตรเลียนิยมมาพักผ่อนวันหยุดหรือยามเย็นในบรรยากาศท่ามกลางสายลม แสงแดด อันสดชื่น ที่นิยมเล่นกระดานโต้คลื่น หาดทรายแห่งนี้ยัง ได้เป็นเส้นทางในการวิ่งมาราธอนและวอลเลย์บอลชายหาดในคราวที่จัดกีฬาโอลิมปิกปี 2000

จากนั้นนำท่านสู่ สวนพฤกษศาสตร์หลวงซิดนีย์ เพื่อนำท่านชม ม้าหินของมิสซิสแม็คควอรี ม้านั่งหินตัวโปรดของภริยาของผู้สำเร็จราชการคนแรกของรัฐนิวเซาท์เวลส์ ซึ่งเป็นม้าหินทรายอยู่ปลายสุดของสวนสาธารณะด้านหน้าเป็นอ่าวซิดนีย์ที่สวยงาม นอกจากนี้ด้านบนสวนสาธารณะยังเป็นจุดถ่ายรูปที่สวยงามที่ท่านจะถ่ายรูปให้เห็นโรงละครโอเปร่า เ้าส์และสะพานฮาร์เบอร์เป็นสัญลักษณ์ของนครซิดนีย์





เที่ยง

จากนั้นนำท่านสู่ท่าเรือเพื่อล่องเรือชมอ่าวซิดนีย์โดยระหว่างล่องเรือท่านสามารถชมโรงละครโอเปร่าแฮร์ส (OPERAHOUSE) และสะพานฮาร์เบอร์ที่เคียงคู่กันอย่างสวยงาม

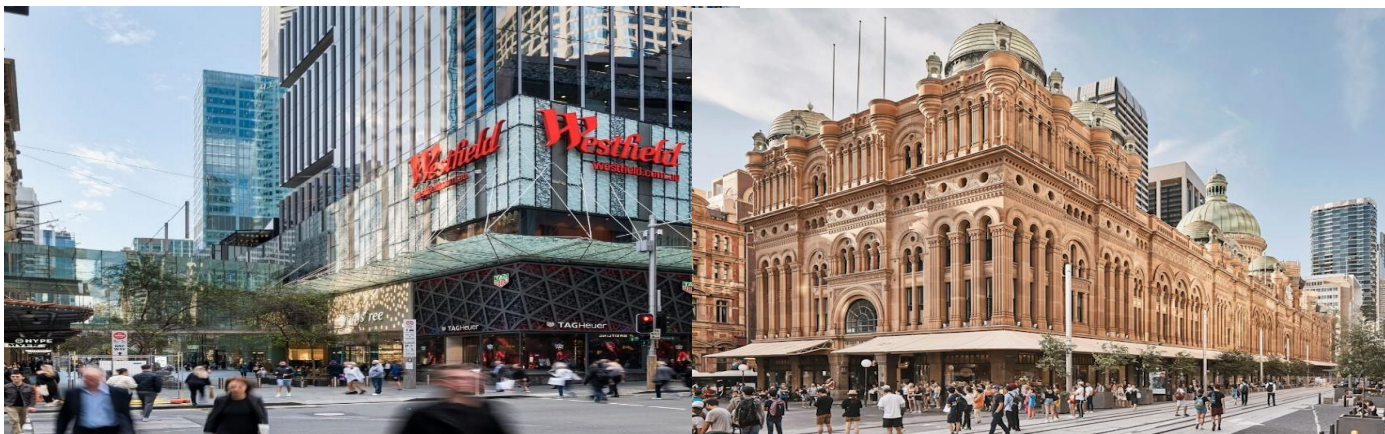
รับประทานอาหาร กลางวันบนเรือพร้อมชมวิวอันสวยงามของอ่าวซิดนีย์

ในระหว่างล่องเรือท่านสามารถชม โรงละครโอเปร่าแฮร์ส Sydney Opera House(ถ่ายรูปรูปภายนอก) สิ่งก่อสร้างที่โดดเด่นด้วยหลังคารูปเรือซ้อนกันอันเป็นเอกลักษณ์ในแบบสถาปัตยกรรมร่วมสมัยที่สร้างชื่อเสียงให้กับออสเตรเลีย ออกแบบโดย ยอร์น อูซง สถาปนิกชาวเดนมาร์ก ด้วยงบประมาณในการก่อสร้างกว่าร้อยล้านเหรียญ ใช้เวลาในการก่อสร้างนานถึง 14 ปี และองค์การยูเนสโกได้ลงทะเบียนขึ้นเป็นมรดกโลกในปี พ.ศ. 2550 ภายในประกอบไปด้วยห้องแสดงคอนเสิร์ต ห้องแสดงละคร และห้องภาพยนตร์ และร้านอาหารจำนวนมาก ระหว่างล่องเรือท่านยังสามารถถ่ายรูปกับ สะพานฮาร์เบอร์ ที่เชื่อมต่อระหว่างซิดนีย์ทางด้านเหนือกับตัวเมืองซิดนีย์เข้าหากัน

ต่อมาท่านสู่ ย่านเดอะ ร็อคส์ (The Rocks) ในอดีตเป็นชุมชนชาวยุโรปกลุ่มแรกที่เข้ามาตั้งถิ่นฐานในออสเตรเลีย ปัจจุบันบริเวณนั้นเต็มไปด้วยตึกเก่าอาคารรูปทรงวินเทจ สถาปัตยกรรมแบบดั้งเดิมที่น่าสนใจ มีร้านกาแฟ ร้านอาหารมากมาย ให้ท่านถ่ายรูปเก็บภาพบรรยากาศตามอัธยาศัย



หลังจากนั้นให้ท่านได้อิสระช้อปปิ้งย่านชิตตี้เซ็นเตอร์ ในบริเวณนั้นมีห้าง Queen Victoria Building (Q.V.B) เป็นที่รู้จักกันทั่วไปในท้องถิ่นว่าตึก QVB นับเป็นห้างที่มีไฮไลท์ด้วยตัวอาคารและ





สถาปัตยกรรมการตกแต่งที่หรูหราสวยงาม ห้างWestfield Shopping Center มีลักษณะเป็นศูนย์การค้าขนาดใหญ่ ตั้งอยู่ที่ซิดนีย์ทาวเวอร์ ภายในมีร้านสินค้าแบรนด์เนมต่าง ๆ มากมาย ใกล้กันยังมีห้างMyer และDavid Jones ศูนย์การค้าชื่อดังของออสเตรเลีย ซึ่งมีจำหน่ายเสื้อผ้า เครื่องประดับ รองเท้า เครื่องสำอางค์ น้ำหอม และสินค้าอื่น ๆ มากมาย

คำ นำท่านขึ้นหอคอยซิดนีย์ พร้อมรับประทานอาหาร **แบบบุฟเฟต์นานาชาติ SKYFEAST AT SYDNEY TOWER RESTAURANT** พร้อมชมวิวของนครซิดนีย์อันสวยงามในยามเย็น



* รูปเพื่อการโฆษณาเท่านั้น *

นำท่านเดินทางเข้าสู่ที่พัก SYDNEY METRO HOTEL MARLOW หรือเทียบเท่า (คืนที่ 6)

วันที่แปดของการเดินทาง (8) นครซิดนีย์ – กรุงเทพฯ

เช้า **รับอาหารเช้าแบบกล่องจากโรงแรม**

นำท่านเดินทางสู่ ท่าอากาศยานคิงฟอร์ดสมิท นครซิดนีย์ เพื่อเช็คอินและโหลดกระเป๋า

10.20 น. ออกเดินทางสู่ กรุงเทพฯ โดยเที่ยวบินที่ QF295 (ใช้เวลาบินโดยประมาณ 9 ชั่วโมง)

16.10 น. เดินทางถึงกรุงเทพฯ..... โดยสวัสดิภาพ



BW ENJOY AUSTRALIA 7 DAYS 5 NIGHTS

brisbane-แท้งกาลูมา รีสอร์ท-โกลด์โคสต์-ซิดนีย์
อาหารไทย / อาหารจีน / อาหารท้องถิ่น / บุฟเฟต์ซีฟู้ด / บุฟเฟต์นานาชาติ

อัตราค่าบริการ

วันเดินทาง 5 - 11 ก.ค. 2569 / 26 ก.ค. - 1 ส.ค. 2569 / 13 - 19 ก.ย. 2569

11 - 17 ต.ค. 2569 / 18 - 24 ต.ค. 2569 / 15 - 21 พ.ย. 2569 / 6-12 ธ.ค.2569

ประกาศขึ้นภาษีน้ำมันเชื้อเพลิงตามประกาศสายการบิน (เริ่ม 8 พฤษภาคม 2569)

ราคาต่อท่าน	ราคารวมตัว	ราคาไม่รวมตัว (ไม่รวมตัวตลอดทั้งทริป)
ผู้ใหญ่พักห้องคู่ 2 ท่าน/ห้อง	103,500.-	68,900.-
เด็กอายุต่ำกว่า 12 ปี พักกับ 1 ผู้ใหญ่	97,500.-	64,900.-
เด็กอายุต่ำกว่า 12 ปี พักกับ 2 ผู้ใหญ่มีเตียง	92,500.-	60,900.-
เด็กอายุต่ำกว่า 12 ปี พักกับ 2 ผู้ใหญ่ไม่มีเตียง	88,500.-	57,900.-
ห้องพักเดี่ยวเพิ่มท่านละ	18,900.-	18,900.-
ผู้ใหญ่ 3 ท่านต่อ 1 ห้อง ลดท่านที่ 3	1,000.-	1,000.-

* ราคานี้บริษัทฯ ขอสงวนสิทธิ์ในการเปลี่ยนแปลงราคาตามภาษีน้ำมันของสายการบิน *

* การเดินทางในแต่ละครั้งจะต้องมีผู้โดยสารมากกว่า 15 ท่านขึ้นไป (15 ท่านต้องจ่ายในราคาผู้ใหญ่ทั้งหมด)

ผู้เดินทาง 10-14 ท่าน ใช้เรือ 21 ที่นั่ง และ 15-19 ท่าน ใช้เรือ 30 ที่นั่ง ส่วนขนาดของกรุ๊ปจะสรุปได้หลังที่ปิดกรุ๊ปแล้วประมาณ 30 วันก่อนเดินทาง

* กรณีออกตัวแล้วมีการยกเลิกการเดินทาง ไม่สามารถคืนเงินค่าตัวได้ (NO REFUND) เพราะเป็นเงื่อนไขตัวกรุ๊ปของสายการบิน

* สำหรับห้องที่เป็นสามเตียง (Triple Room) โรงแรมในออสเตรเลียมีจำนวนน้อยและบางโรงแรมอาจจะเป็นเตียงใหญ่สองเตียงที่สามารถพักได้ 3 ท่าน (2 Double beds) หรืออาจเป็นห้อง 1 เตียงใหญ่และ 1 เตียงเสริม (1 Double + 1 Extra bed) สำหรับห้องนอน 3 ท่านหรือบางโรงแรมกรณีพัก 3 ท่าน/ห้อง บางโรงแรมไม่มีห้อง 3 เตียง ลูกค้าต้องจ่ายค่าห้องพักเดี่ยวเพิ่ม

* บริษัทฯ จะไม่รับผิดชอบในเรื่องตั๋วที่ลูกค้าซื้อเองเพื่อต่อเที่ยวบินหรือค่าเดินทางต่าง ๆ ที่จะมาเดินทางกับคณะเราหากเที่ยวบินล่าช้าหรือจำนวนผู้เดินทางไม่ครบตามจำนวน กรุ๊ปไม่สามารถออกเดินทางได้

* หากท่านต้องการอาหารพิเศษหรือที่นั่งบนเครื่องบินรวมถึงการสะสมไมล์ของสายการบิน กรุณาแจ้งให้เราทราบในตอนจองทัวร์หรือก่อนเดินทางอย่างน้อย 10 วัน เพื่อแจ้งให้สายการบินทราบแต่จะได้ตามที่ขอหรือไม่ขึ้นอยู่กับสายการบินจะพิจารณาให้

* มีวีซ่าออสเตรเลียแล้ว ลดท่านละ 5,000 บาท

* กรณีลูกค้ามีวีซ่าอยู่แล้ว หรือ มีบัตรอนุญาตให้เข้า-ออก ประเทศ โดยไม่ต้องยื่นวีซ่า เช่น บัตรเอเบค ฯลฯ ทางบริษัทฯ จะไม่รับผิดชอบหรือคืนค่าใช้จ่ายใดๆ ทั้งสิ้น หากไม่ได้รับอนุญาตเข้าประเทศ เนื่องจากเป็นดุลพินิจของเจ้าหน้าที่ตรวจคนเข้าเมือง



- * หากจำนวนลูกค้าที่เดินทาง 10 - 14 ท่าน บริษัทจะจัดรถขนาด 21 ที่นั่ง และ 15 ท่านขึ้นไปใช้รถขนาด 30 ที่นั่งในการบริการตลอดการเดินทาง
- * โรงแรมที่ออสเตรเลียตามรายการไม่มีคนยกกระเป๋า
- * ราคาทัวร์ไม่รวมที่นั่ง Long leg หากท่านต้องการจะต้องแจ้งสายการบินเพื่อซื้อที่นั่งก่อนเดินทาง(มีจำนวนจำกัด)
- * การใช้ผ้าเช็ดตัวในโรงแรม หากต้องการให้เปลี่ยนทุกวันให้ท่านวางผ้าเช็ดตัวไว้ที่พื้น ถ้าแขวนไว้ทางโรงแรมจะไม่เปลี่ยนให้ เพราะถือว่าท่านยินดีที่จะใช้ผ้าเช็ดตัวผืนเดิมและยินดีเข้าร่วมรณรงค์กิจกรรมลดโลกร้อน

ประเภทห้องพัก

<p>SINGLE BEDROOM</p> <p>3.5 - 5 ฟุต (1 เตียง)</p>	<p>TWIN BEDROOM</p> <p>3 - 3.5 ฟุต (2 เตียง)</p>
<p>DOUBLE BEDROOM</p> <p>4.5 - 5 ฟุต (1 เตียง)</p>	<p>TRIPLE BEDROOM</p> <p>4.5 - 5 ฟุต (1 เตียง + ที่นอนโซฟา) หรือ 4.5 - 5 ฟุต (2 เตียง)</p>

หมายเหตุ : สำหรับห้องที่เป็นสามเตียง (TRIPLE ROOM) โรงแรมในออสเตรเลียมีจำนวนน้อยและบางโรงแรมอาจจะเป็นเตียงใหญ่สองเตียงที่สามารถพักได้ 3 ท่าน (2 DOUBLE BEDS) หรืออาจเป็นห้อง 1 เตียงใหญ่และ 1 เตียงเสริม (1 DOUBLE + 1 EXTRA BED) สำหรับห้องนอน 3 ท่านหรือบางโรงแรมกรณีพัก 3 ท่าน/ห้องบางโรงแรมไม่มีห้อง 3 เตียง ลูกค้าต้องจ่ายค่าห้องพักเดี่ยวเพิ่ม

อัตรารวม

1. ค่าตัวเครื่องบินไป-กลับชั้นประหยัด ตามที่ระบุในรายการ (กรณีวางตัวคอนเฟิร์มที่นั่งหรือออกตั๋วแล้วไม่สามารถยกเลิกหรือเปลี่ยนแปลงใดๆ ได้ทั้งสิ้นหรือเปลี่ยนแปลงวันเดินทางตัว Non Refundable)
2. ค่าโรงแรมที่พัก (สองท่านต่อหนึ่งห้อง), ค่ารถรับส่งระหว่างนำเที่ยว, ค่าเข้าชมสถานที่ต่างๆ ตามรายการที่ระบุ
3. ค่าอาหารและเครื่องดื่มตามรายการที่ได้ระบุในรายการ, ค่าภาษีสนามบินทุกแห่งที่มี, ค่าวีซ่าเข้าประเทศออสเตรเลีย
4. ค่ามัดคฤเทศก์ของบริษัทจากกรุงเทพฯ ที่คอยอำนวยความสะดวกแก่ท่านตลอดการเดินทางในต่างประเทศ
5. ค่าน้ำหนักของกระเป๋าเดินทาง สายการบินกำหนดควร **จัดเตรียม 30 กิโลกรัม และลากชั้นเครื่องบินได้ ท่านละ 1 ใบ (น้ำหนัก 7 กิโลกรัม)**



6. ค่าประกันการเดินทางรวมอุบัติเหตุและค่ารักษาพยาบาลในต่างประเทศคุ้มครองในวงเงินท่านละ 1,500,000 บาท สำหรับผู้เดินทางไป**พร้อมกรุ๊ปตั้งแต่ประเทศไทย ในระยะเวลาท่องเที่ยวเกี่ยวกับทัวร์เท่านั้น** เงื่อนไขการคุ้มครอง
- หากลูกค้าเดินทางไปก่อนคณะ กรมธรรม์ประกันไม่คุ้มครอง ต้องทำประกัน(รายเดี่ยว) ลูกค้าสามารถจัดทำเองได้ หรือกรุณาติดต่อสอบถามกับทางบริษัทฯ
 - อายุ 1-15ปี และต่ำกว่า 75 ปี คุ้มครองรายละเอียดตามเงื่อนไขกรมธรรม์
 - กรณีลูกค้าอายุต่ำกว่า 1 ปี หรือ 75 ปีขึ้นไป และ ไม่ได้เดินทางไป-กลับ พร้อมกรุ๊ป ต้องทำประกันเดี่ยวเพิ่ม กรุณาสอบถามรายละเอียดกับเจ้าหน้าที่
 - ลูกค้าที่จอยแลนด ที่อาศัยอยู่ในประเทศนั้น ๆ อยู่แล้วไม่คุ้มครอง หรือกรณีไป-กลับ ไม่พร้อมกรุ๊ป **ไม่ตรงตามเงื่อนไขกรมธรรม์**
7. ค่าน้ำมันจากสายการบิน ณ **วันที่ 18 มีนาคม 2568** และบริษัทฯของสงวนสิทธิ์ในการปรับราคาตามภาษีน้ำมัน หากสายการบินเปลี่ยนแปลงภาษีน้ำมันหลังจากนี้

8. รวมทิปคนขับรถ และ หัวหน้าทัวร์แล้ว

9. รวมค่าวีซ่าออสเตรเลีย สำหรับคนไทย

10. แจกน้ำบนรถวันละ 1 ขวด/ท่าน

อัตรานี้ไม่รวม

1. ค่าทำหนังสือเดินทาง, ค่าทำใบอนุญาตที่กลับเข้าประเทศของคนต่างชาติ หรือ คนต่างด้าว
2. ค่าใช้จ่ายส่วนตัวนอกเหนือจากรายการที่ระบุ เช่น ค่าเครื่องดื่มและค่าอาหารที่สั่งเพิ่มเอง
3. ค่าอาหารที่ไม่ได้ระบุไว้ในรายการ, ค่าโทรศัพท์ ค่าซักรีด ฯลฯ
4. ค่าภาษีมูลค่าเพิ่ม 7% และภาษีหัก ณ ที่จ่าย 3%
5. ค่าน้ำหนักกระเป๋าส่วนเกินตามที่ระบุ
6. โรงแรมส่วนใหญ่ไม่มีพนักงานยกกระเป๋า ลูกค้าควรยกกระเป๋าด้วยตัวเองเพื่อความรวดเร็วและสะดวกในการเดินทาง
7. ไม่มีแจกกระเป๋า
8. ไม่รวมค่าอินเทอร์เน็ตในโรงแรม เนื่องจากที่ประเทศออสเตรเลีย โดยส่วนใหญ่จะขายเป็นเน็ตเป็นชั่วโมง

เงื่อนไขการจองทัวร์และการชำระเงิน

1. ทางบริษัทฯ จะขอเก็บเงินมัดจำเป็นจำนวน **60,000.-บาท** ต่อการจองทัวร์หนึ่งท่าน
2. ท่านต้องเตรียมเอกสารให้ทางบริษัทฯ เพื่ออำนวยความสะดวกสำหรับท่านในการทำวีซ่าเข้าประเทศออสเตรเลียก่อนเดินทางอย่างน้อย 3 เดือน หรือมากกว่านั้น
3. หากท่านจองและให้เอกสารในการทำวีซ่าเข้าประเทศออสเตรเลียล่าช้า ไม่ทันกำหนดการออกตัวกับทางสายการบินและผลวีซ่าของท่านไม่ผ่าน บริษัทฯ จะขอสงวนสิทธิ์ในการคืนเงินมัดจำทั้งหมด
4. **สำหรับส่วนที่เหลือ บริษัทฯ จะขอเก็บค่าทัวร์ทั้งหมดก่อนการเดินทางอย่างน้อย 60 วันทำการ กรณีลูกค้าที่ผลวีซ่าผ่านก่อน 60 วันทำการ ขอชำระยอดค่าใช้จ่ายทั้งหมด หากบริษัทฯ ไม่ได้รับเงินครบทั้งหมดก่อนวันเดินทาง บริษัทฯ ขอสงวนสิทธิ์ในการยกเลิกการให้บริการ**
5. บริษัทฯขอสงวนสิทธิ์ที่จะเปลี่ยนแปลงรายละเอียดบางประการในทัวร์นี้ เมื่อเกิดเหตุจำเป็น สุดวิสัย จนไม่อาจแก้ไขได้ และจะไม่รับผิดชอบใดๆ ในกรณีที่สูญหาย สูญเสียหรือได้รับบาดเจ็บ ที่นอกเหนือความ รับผิดชอบของหัวหน้าทัวร์และเหตุสุดวิสัย บางประการเช่น การนัดหยุดงาน ภัยธรรมชาติ การจลาจล ต่าง ๆ
6. เนื่องจากรายการทัวร์นี้เป็นแบบเหมาจ่ายเบ็ดเสร็จ หากท่านสละสิทธิ์การใช้บริการใดๆตามรายการ หรือถูกปฏิเสธการเข้าและออกประเทศไม่ว่าในกรณีใดก็ตาม ทางบริษัทฯ ขอสงวนสิทธิ์ไม่คืนเงินในทุกกรณี



- เมื่อท่านได้ชำระเงินมัดจำหรือทั้งหมด ไม่ว่าจะเป็นการชำระผ่านตัวแทนของบริษัทฯ หรือชำระโดยตรงกับทางบริษัทฯ ทางบริษัทฯ จะขอถือว่าท่านรับทราบและยอมรับในเงื่อนไขต่าง ๆ ของบริษัทฯ ที่ได้ระบุไว้โดยทั้งหมด
- เมื่อท่านตกลงชำระค่ามัดจำ หรือ ค่าทัวร์ทั้งหมดแล้ว ทางบริษัทฯ จะถือว่าท่านได้อ่านเงื่อนไขและยอมรับข้อตกลงต่าง ๆ ทั้งหมดของทางบริษัทฯ เป็นที่เรียบร้อยแล้ว

บริษัทของสงวนสิทธิ์ในการไม่รับการจองทัวร์ เนื่องจากสถานที่ท่องเที่ยวต่าง ๆ ในโปรแกรมทัวร์ไม่เอื้ออำนวยต่อบุคคลดังต่อไปนี้

- เด็กที่มีอายุในระหว่างแรกเกิดถึง 3 ขวบ
- ผู้สูงอายุที่มีความจำเป็นต้องใช้วีลแชร์, ไม้เท้า, หรือเครื่องมือต่าง ๆ ในการพยุงตัว
- ผู้เดินทางที่บ่งบอกการเป็นบุคคลไร้ความสามารถ

หมายเหตุ

- รายการอาจมีการเปลี่ยนแปลงตามความเหมาะสมหากเกิดจากความล่าช้าของสายการบินหรือโรงแรมที่พักในต่างประเทศ เหตุการณ์ทางการเมืองและภัยธรรมชาติ หรือรถติด หรือปิดถนน ระหว่างทำทัวร์ ฯลฯ โดยบริษัทฯ จะคำนึงถึงความสะดวกและปลอดภัยของผู้เดินทางเป็นสำคัญ
- บริษัทฯ จะไม่รับผิดชอบในกรณีที่กองตรวจคนเข้าเมืองห้ามผู้เดินทางออกหรือเข้าประเทศ เนื่องจากมีสิ่งผิดกฎหมายหรือสิ่งต้องห้ามนำเข้าประเทศ
- บริษัทฯ จะไม่รับผิดชอบและไม่คืนเงินให้ท่านไม่ว่าจำนวนทั้งหมดหรือบางส่วน หากเจ้าหน้าที่ตรวจคนเข้าเมืองห้ามผู้เดินทางออกหรือเข้าประเทศ ดังนี้
 - เอกสารเดินทางไม่ถูกต้องหรือความประพฤติส่อไปในทางเสื่อมเสียหรือด้วยเหตุผลใดๆ ก็ตาม ตามที่เจ้าหน้าที่ตรวจคนเข้าเมืองพิจารณา
 - บริษัทฯ จะไม่รับผิดชอบหากสายการบินไม่ออกบัตรขึ้นเครื่องให้ผู้โดยสารอันเนื่องจากหนังสือเดินทางชำรุดหรือที่ลูกค้าได้ประทับตราอื่น ๆ ลงในหนังสือเดินทางที่ไม่ใช่การเข้า-ออกประเทศจากกองตรวจคนเข้าเมือง รวมถึงพาสปอร์ตที่มีอายุไม่เกิน 6 เดือนในวันเดินทาง
 - กรณีลูกค้าลืมพาสปอร์ต ณ วันเดินทาง เจ้าหน้าที่สายการบินไม่อนุญาตให้เดินทาง
 - กรณีที่สถานทูตออกวีซ่าอันสืบเนื่องมาจากเอกสารในการยื่นวีซ่าไม่ครบถ้วนและไม่ผ่านมาตรฐานในเรื่องการเงินและการทำงานของตัวผู้โดยสารเอง หรือแจ้งข้อมูลเป็นเท็จ แล้วโดยปฏิเสธวีซ่า
 - บริษัทฯ จะไม่รับผิดชอบในกรณีที่กองตรวจคนเข้าเมืองของประเทศไทยงดออกเอกสารเข้าเมืองให้กับชาวต่างชาติ หรือ คนต่างด้าวที่พำนักอยู่ในประเทศไทย
 - บริษัทฯ จะไม่รับผิดชอบค่าตัวเครื่องบินภายในประเทศไทยที่ท่านออกตัวเองเพื่อต่อเครื่องในกรณีที่สายการบินระหว่างประเทศล่าช้า เนื่องจากอยู่นอกเหนือจากควบคุมของบริษัทฯ ทัวร์

เงื่อนไขการยกเลิก

- ยกเลิกก่อนการเดินทางตั้งแต่ 30 วันขึ้นไป คืนเงินค่าทัวร์โดยหักค่าใช้จ่ายที่เกิดขึ้นจริง
- ยกเลิกก่อนการเดินทาง 15-29 วัน ยึดเงิน 50% จากยอดที่ลูกค้าชำระมา และเก็บค่าใช้จ่ายที่เกิดขึ้นจริง (ถ้ามี)
- ยกเลิกก่อนการเดินทางน้อยกว่า 15 วัน ขอสงวนสิทธิ์ยึดเงินเต็มจำนวน
- กรณีบางสายการบินต้องออกตัวก่อนเดินทาง 45 - 60 วัน หากตัวเครื่องบินทำการออกแล้ว แต่นักท่องเที่ยวยกเลิกการเดินทาง หรือ ไม่สามารถออกเดินทางได้ ทางบริษัทขอสงวนสิทธิ์เรียกเก็บค่าใช้จ่ายตามที่เกิดขึ้นจริง และบางกรณีถ้าสามารถทำเรื่องขอเงินคืนได้ นักท่องเที่ยวต้องรอ Refund จากทางสายการบิน ใช้เวลาประมาณ 3 - 6 เดือนเป็นอย่างน้อย
- กรณีท่านยกเลิกในวันเดินทางหรือถูกปฏิเสธ การออกจากประเทศไทยหรือการเข้าประเทศ บริษัทฯ จะไม่มีการคืนเงินทั้งหมด



6. เมื่อท่านออกเดินทางไปกับคณะแล้ว หากท่านงดการใช้บริการรายการใดรายการหนึ่ง หรือไม่เดินทางพร้อมคณะถือว่าท่านสละสิทธิ์ ไม่สามารถเรียกร้องค่าบริการและเงินมัดจำคืน ไม่ว่ากรณีใด ๆ ทั้งสิ้น

***กรณีมีเหตุยกเลิกทัวร์ โดยไม่ใช้ความผิดของบริษัททัวร์ คืนเงินค่าทัวร์โดยหักค่าใช้จ่ายที่เกิดขึ้นจริง (ถ้ามี)**

***ค่าใช้จ่ายที่เกิดขึ้นจริง เช่น ค่ามัดจำตัวเครื่องบิน โรงแรม ค่าวีซ่า และค่าใช้จ่ายจำเป็นอื่น ๆ**

เอกสารในการขอวีซ่า (ใช้เวลายื่นวีซ่าโดยประมาณ 15-30 วันทำการ)

ไม่รวมวันเสาร์-อาทิตย์ และวันหยุดนักขัตฤกษ์

ทางสถานทูตออสเตรเลีย เริ่มการเก็บข้อมูลด้านไบโอเมตริกซ์ จากผู้สมัครทุกท่าน ที่สมัครขอวีซ่า เพื่อเดินทางไปประเทศออสเตรเลีย ดังนั้นผู้ยื่นขอวีซ่าทุกท่าน จะต้องมาติดต่อ ที่ศูนย์ยื่นวีซ่าออสเตรเลีย ด้วยตนเอง เพื่อสแกนลายนิ้วมือ และต้องจองคิววีซ่าก่อนยื่นเท่านั้น

1) หนังสือเดินทาง มีอายุไม่ต่ำกว่า 6 เดือน (นับวันเดินทาง) และถ่ายสำเนาหน้าที่มีการเดินทางเข้า-ออก หรือมีวีซ่าติดมาทั้งหมด (สำคัญมาก)

*****ทางบริษัทฯ จะไม่เก็บเอกสารตัวจริง และ พาสปอร์ตตัวจริง ต้องส่งเอกสารทางอีเมลเท่านั้น และขณะนี้ไม่ต้องนำพาสปอร์ตเข้าสถานทูต ลูกค้าถือพาสปอร์ต (ตัวจริง) รูดเล่มที่ VFS + สแกนนิ้ว+สแกนม่านตาเท่านั้น แล้วนำกลับคืนได้เลย**

2) สำเนาทะเบียนบ้าน, สำเนาบัตรประจำตัวประชาชน

3) สำเนาใบเปลี่ยนชื่อ-นามสกุล (ถ้ามี), สำเนาทะเบียนสมรส (ถ้ามี)

4) หนังสือรับรองการทำงานของบริษัทที่ทำงานอยู่ (ภาษาอังกฤษ) กรุณาระบุตำแหน่ง วันที่เริ่มทำงาน เงินเดือน วันที่เดินทาง หรือสำเนาทะเบียนการค้าถ้าเป็นเจ้าของกิจการ

5) ข้าราชการจะต้องมีหนังสือรับรองการทำงาน (ภาษาอังกฤษ หรือ ภาษาไทย ใช้ได้ทั้งคู่)

6) ข้าราชการเกษียณอายุ ขอสำเนาบัตรข้าราชการเกษียณ

7) หลักฐานการเงินใช้ statement ย้อนหลัง 6 เดือน (ภาษาอังกฤษเท่านั้น) สามารถใช้ Statement ดึงจาก Application ของธนาคารนั้น ๆ ได้

หมายเหตุ สถานทูตออสเตรเลียไม่รับ Bank Guarantee ในการยื่นวีซ่า

8) เด็กขอหนังสือรับรองจากโรงเรียน หรือสมุดรายงานประจำตัวนักเรียนหรือกรณีปิดเทอมใช้บัตรนักเรียน

9) ขอสำเนาสูติบัตร เด็กอายุต่ำกว่า 18 ปี

10) เด็กอายุต่ำกว่า 18 ปี ขอเอกสารตามนี้

10.1 หากไม่ได้เดินทางกับบิดา หรือ มารดาที่ไม่ได้เดินทางด้วย **จะต้องมีหนังสือยินยอมจากทางอำเภอ อนุญาตออกนอกประเทศเท่านั้น**

10.2 หากบิดา และ มารดา ไม่ได้เดินทางด้วยทั้งคู่ - **จะต้องมีหนังสือยินยอมจากทางอำเภอ ให้อนุญาตออกนอกประเทศทั้งบิดาและมารดา**

10.3 กรณีเด็กอายุต่ำกว่า 15 ปี บิดา และ / หรือ มารดา ไม่ได้เดินทางด้วย **เอกสารเหมือนข้อ 10.1 / 10.2 และ ต้องไปโชว์ตัวที่ตัวแทนยื่นวีซ่า VFS พร้อมกับบุตร**

11) **บริษัทขอสงวนสิทธิ์ไม่รับลูกค้าที่มีอายุเกินกว่า 75 ปี**

(ยกเว้นกรณีที่ผู้สูงอายุ 75 ปีขึ้นไปยืนยันที่จะเดินทางจริง บริษัทฯจะดำเนินการให้และแนะนำให้ยื่นวีซ่าก่อนวันเดินทางมากกว่า 45 วัน และต้องจ่ายค่าทัวร์ทั้งหมดก่อนเดินทาง 20 วัน ในกรณีที่วีซ่าไม่ผ่านหรือออกไม่ทันตามกำหนดวันเดินทางมีผลทำให้เดินทางไม่ได้บริษัทฯจะไม่รับผิดชอบไม่ว่ากรณีใด ๆ ทั้งสิ้น และ จะไม่รับผิดชอบกรณี



เพื่อนร่วมเดินทางที่ผ่านแล้วจะยกเลิกเดินทางเนื่องจากมีบางท่านในคณะไม่ผ่าน บริษัทฯจะขอสงวนสิทธิ์ในการคืนเงินค่าทัวร์ทั้งหมดรวมถึงญาติหรือผู้ติดตามที่ผลวีซ่าออกแล้วแต่ยกเลิกเพราะกรณีนี้)

กรณีที่ยืนยันจะให้ยื่นวีซ่า เนื่องจากต้องใช้ระยะเวลาในการยื่นวีซ่าเป็นเวลานาน และมีค่าใช้จ่ายเพิ่มในการทำประกันสุขภาพซึ่งลูกค้าจะต้องจ่ายเองพร้อมกับตอนยื่นวีซ่า (ราคาขึ้นอยู่กับบริษัทฯ ประกันนั้น ๆ หรือ ลูกค้าสามารถทำเองได้) หลังจากยื่นแล้ว รอทางสถานทูตส่งใบฟอร์มกลับมา (Health Form) เพื่อไปตรวจสุขภาพโรงพยาบาลตามที่สถานทูตกำหนด หลังจากนั้นรอผลวีซ่าอีกที นอกจากนี้วีซ่าขึ้นอยู่กับผลของสุขภาพของผู้สูงอายุเองและทางสถานทูตพิจารณาเป็นรายบุคคล ส่วนวันรับวีซ่าไม่สามารถระบุได้

กรณีลูกค้าใช้บัตรเอเปค

โดยปกติบัตรเอเปค(APEC CARD) จะใช้สำหรับเดินทางเพื่อธุรกิจเท่านั้น ซึ่งการเดินทางกับทัวร์จะต้องยื่นวีซ่าท่องเที่ยว เนื่องจากการท่องเที่ยวจะต้องยื่นวีซ่าแบบท่องเที่ยว(Tourist Visa) แต่หากลูกค้าจะใช้บัตรเอเปค (APEC CARD) แล้วไม่สามารถเข้าประเทศออสเตรเลียได้ ทางบริษัทฯ จะไม่รับผิดชอบใดๆ ทั้งสิ้น

หมายเหตุ หากยื่นวีซ่าท่องเที่ยว(Tourist Visa) ทางลูกค้าอาจจะโดยตัดบัตรเอเปค(APEC CARD) โดยอัตโนมัติ เนื่องจากตามเงื่อนไขวีซ่าประเทศออสเตรเลีย จะยึดวีซ่าล่าสุด แล้วจะยกเลิกวีซ่าอันเก่าโดยอัตโนมัติ) ทั้งนี้ขึ้นอยู่กับดุลพินิจของลูกค้าในการตัดสินใจ

ต้องการสอบถามเพิ่มเติมได้ที่ : <http://thailand.embassy.gov.au/> หรือ โทร. +66 2 344 6300

เงื่อนไขสำคัญของการพิจารณาวีซ่า

การพิจารณาอนุมัติวีซ่าขึ้นอยู่กับดุลพินิจของทางสถานทูต ทางบริษัทฯ เป็นแค่ตัวแทนยื่นวีซ่าไม่สามารถแทรกแซงการพิจารณาของสถานทูตได้ ซึ่งทางสถานทูตจะรับพิจารณาเฉพาะท่านที่มีเอกสารพร้อมและมีความประสงค์ที่จะเดินทางไปท่องเที่ยวยังประเทศออสเตรเลียตามเอกสารที่ระบุเท่านั้น

กรณีถูกปฏิเสธวีซ่า

1. หากท่านถูกปฏิเสธการออกวีซ่า ทางบริษัทฯขอสงวนสิทธิ์ในการคืนเงินค่าทัวร์ทั้งหมด หรือ **หากต้องการยื่นคำร้องขอวีซ่าใหม่ก็ต้องชำระค่าธรรมเนียมใหม่ พร้อมเตรียมเอกสารชุดใหม่ทุกครั้ง**
2. หากทางสถานทูตพิจารณาผลวีซ่าล่าช้าไม่ทันกำหนดวันเดินทาง สถานทูตไม่คืนค่าธรรมเนียมที่ได้ชำระไปแล้ว และทางบริษัทฯ ขอสงวนสิทธิ์ในการคืนเงินค่าทัวร์ทั้งหมด
3. หากทางสถานทูตแจ้งว่าเหตุผลในการปฏิเสธการออกวีซ่าอันเนื่องมาจากการใช้หลักฐานปลอม บิดเบือนข้อเท็จจริง หรือผิดวัตถุประสงค์ในการยื่นขอวีซ่าท่องเที่ยว ทางบริษัทฯขอสงวนสิทธิ์ในการคืนเงินค่าทัวร์ทั้งหมด
4. กรณีที่ท่านยกเลิกการเดินทางภายหลังที่ได้วีซ่าแล้ว ทางบริษัทฯ ขอสงวนสิทธิ์ในการแจ้งสถานทูตยกเลิกวีซ่าของท่านขึ้นอยู่กับทางบริษัทฯ จะพิจารณา และขอสงวนสิทธิ์ในการคืนเงินค่าทัวร์ทั้งหมด

ที่อยู่ ตัวแทนรับยื่นวีซ่า (VFS) ของ ออสเตรเลีย ประจำประเทศไทย

เดอะ ซีเอส อีเอส อคาดีมี้ เบลล์ แกรนด์ พระราม 9 ยูนิท BS003 และ BS003/1 ชั้น 1 131/1, 141/1 ถ.พระราม 9 แขวงห้วยขวาง เขตห้วยขวาง กรุงเทพฯ 10310

ทำการ : 8.30น. - 16.30น. วันจันทร์ ถึง วันศุกร์ ยกเว้นวันหยุด ของ สถานทูตออสเตรเลีย

โทร: 02-118-7100

อีเมล : info.dibpth@vfshelpline.com เว็บไซต์ : www.vfs-au.net

****ทางบริษัทฯ ขอสงวนสิทธิ์ในการที่จะไม่รับยื่นวีซ่า หากบริษัทฯตรวจดูเอกสารแล้วพบว่า ไม่ตรงตามเงื่อนไขที่จะยื่น**

⊗ กรุณาเตรียมเอกสารที่ชี้แจงไว้ข้างต้นให้ครบตามที่กำหนด เพื่อความสะดวกของท่านเองในการยื่นขอวีซ่า ⊗



**** เมื่อท่านตกลงชำระค่ามัดจำ หรือ ค่าทัวร์ทั้งหมดแล้ว ทางบริษัทฯ จะถือว่าท่านได้ยอมรับเงื่อนไขข้อตกลงต่าง ๆ ทั้งหมด ****

โปรดกรอกรายละเอียดเป็นภาษาอังกฤษให้ครบถ้วน เพื่อประโยชน์ในการยื่นวีซ่าของท่าน
(สำคัญมาก กรุณาใส่ข้อมูลตามจริง)

1. ชื่อ / นามสกุล (นาย /นางสาว /นาง / ด.ช. / ด.ญ.)
.....
2. วัน-เดือน-ปีเกิด อายุ ปี สถานที่เกิด
3. ที่อยู่ปัจจุบัน (ที่ติดต่อได้สะดวก)
.....
4. อาชีพปัจจุบัน ตำแหน่ง
- ชื่อสถานที่ทำงาน หรือร้านค้า
- ที่อยู่..... รหัสไปรษณีย์
- โทรศัพท์ที่ทำงาน โทรสาร
5. สถานภาพ (.....) โสด (.....) สมรส (.....) หย่า (.....) ม่าย (.....) อยู่กินฉันสามี-ภรรยา (.....) แยกกันอยู่
ถ้าสมรสแล้ว กรุณากรอกรายละเอียดของคู่สมรส
ชื่อ-นามสกุล วัน-เดือน-ปีเกิด
- ที่อยู่ปัจจุบัน (ที่ติดต่อได้สะดวก)
- มือถือ
6. บุคคลที่จะเดินทางไปด้วยกัน กรุณาระบุ
ชื่อ-นามสกุล ความสัมพันธ์
7. กรณีเป็นนักเรียน หรือนักศึกษา กรุณาระบุสถาบันการศึกษา
- ที่อยู่ รหัสไปรษณีย์ โทรศัพท์
8. ท่านเคยถูกปฏิเสธการวีซ่าหรือไม่ ไม่เคย (.....) เคย (.....) ประเทศ.....
9. ท่านเคยเดินทางไปออสเตรเลียหรือไม่ ไม่เคย (.....) เคย (.....)
10. ท่านเคยเดินทางไปประเทศไหนบ้าง เช่น.....

ข้อมูลส่วนตัวเพิ่มเติม

11. ประเภทห้องพัก (จัดห้องพัก)
 - 11.1 ห้องพักผู้ใหญ่ 2 ท่าน (TWN (เตียงแยก)ห้อง /DBL(เตียงเดี่ยว)ห้อง
 - 11.2 ห้องพัก 1 เด็กพักกับ 1 ผู้ใหญ่.....ห้อง
 - 11.3 ห้องพัก 1 เด็กพักกับ 2 ผู้ใหญ่.....ห้อง (มีเตียง)
 - 11.4 ห้องพัก 1 เด็กพักกับ 2 ผู้ใหญ่.....ห้อง (ไม่มีเตียง)
 - 11.4 ห้องพักผู้ใหญ่3ท่าน (TRP) เตียงเสริมห้อง
 - 11.5 ห้องพัก 1 ท่าน (SGL)ห้อง
12. อาหาร ไม่ทานเนื้อวัว ไม่ทานเนื้อหมู ไม่ทานสัตว์ปีก ทานมังสวิรัติ
เพื่ออาหาร.....