

## SPHZ-CNEXTRA03 DISNEY LAND VS LEGO LAND SHANGHAI EXTRA 6วัน4คืน

เดินทางด้วยสายการบิน Lion Air (SL)

วันที่	โปรแกรมท่องเที่ยว	เช้า	เที่ยง	เย็น	โรงแรม
1	กรุงเทพฯ (สนามบินดอนเมือง) (DMK-HGH SL1920 19:10-00:20) <b>**EXTRA FLIGHT**</b>	-	-	-	HANG ZHOU MICROTEL BY WYNDHAM / บริเวณสนามบิน หรือเทียบเท่า โรงแรม 4* Local
2	ทำอากาศยานนานาชาติหางโจวเซียวซาน-หังโจว-ล่องเรือทะเลสาบซีหู -บ้านพักท่านหูเสวี่ยนหยาน -หาดไว่กาน(THE BUND) - อุโมงค์เลเซอร์ (รวมค่าบัตร)-ถนนหนานจิง-POP MART	🍴🍷🍸	🍴🍷🍸	-	Holiday Inn Express Shanghai Songjiangfangta หรือเทียบเท่า โรงแรม 4* Local
3	SHANGHAI DISNEY LAND (รวมค่าบัตร Standard + รถรับส่ง)	🍴🍷🍸	-	-	Holiday Inn Express Shanghai Songjiangfangta หรือเทียบเท่า โรงแรม 4* Local
4	SHANGHAI LEGO LAND (รวมค่าบัตร Standard + รถรับส่ง)	🍴🍷🍸	-	-	Holiday Inn Express Shanghai Songjiangfangta หรือเทียบเท่า โรงแรม 4* Local
5	North Bund Greenland -ตลาดร้อยปีเงินห้วงเมี่ยว-ชิมเสี้ยวหลงเปา-วัดพระหยกขาว-LV Ship Store/Starbuck Roaster-Tian an 1000 tree-Wukang Mansion-Xin tian di-Florentia Village (หากมีเวลาเหลือ)-ทำอากาศยานนานาชาติช่างไห่ผู้ตง	🍴🍷🍸	🍴🍷🍸	-	-
6	เดินทางถึงกรุงเทพฯ (สนามบินดอนเมือง) (PVG-DMK SL1927 02:15-05:25) <b>**EXTRA FLIGHT**</b>	-	-	-	



บริษัท พอยท์ ออฟ วิว ทราเวล จำกัด. 129 ถนนจักรวรรดิ แขวงจักรวรรดิ เขตสัมพันธวงศ์ กรุงเทพฯ 10100



point of view travel



@povtravel



info@povtravel.co.th



02-222-0822

ใบอนุญาตเลขที่ 11/09926

อัตราค่าบริการพักห้องละ 2-3 ท่าน

**\*\*สำหรับหนังสือเดินทางต่างชาติเก็บเพิ่ม 1,000 บาท\*\***

**(เป็นข้อตกลงในการคิดเรตราคาราชาวต่างชาติจากประเทศปลายทาง)**

วันที่เดินทาง	ผู้ใหญ่ ราคาท่านละ (ราคารวมบัตรโดยสารและบัตรเลโก้แล้ว) ไม่เข้าดิสนีย์หักออก 2,000 บาท ไม่เข้าเลโก้หักออก 2,000 บาท	การกอายุต่ำกว่า 2 ปี	พักเดี่ยว
วันที่ 12-17 เมษายน 2569 (วันหยุดเทศกาล)	28,999	5,900. -	4,900. -

เด็กอายุ 2 ปี

ลดราคา 3,000 บาท

เด็กอายุ 3-11 ปี

ลดราคา 500 บาท

มีตั๋วเครื่องบินแล้วจอยแลนด์

ลดราคา 8,000 บาท

**เงื่อนไขการจองชำระมัดจำ 10,000 บาท**

**\*\*โรงแรม 4\* Local (อ้างอิงข้อมูลจาก Trip.com)\*\***

**วันแรก**

กรุงเทพฯ (สนามบินดอนเมือง) (-/-/-)

**17:30 น.**

คณะพร้อมกัน ที่ สนามบินดอนเมือง อาคารระหว่างประเทศ อาคาร 1 ชั้น 3 ประตู 1 สายการบิน Lion Air

โดยมีเจ้าหน้าที่ของบริษัทฯ คอยต้อนรับและอำนวยความสะดวกในการเช็คเอกสารและสัมภาระ

**ค่าทิปไกด์+ค่าทิปคนขับรถเหมาจ่ายท่านละ 1,500 บาทชำระที่สนามบิน**

**(ไม่รวมค่าทิปหัวหน้าทัวร์ตามความพึงพอใจ)**

**19:10 น.**

ออกเดินทางสู่ เมืองหางโจว โดยเที่ยวบิน SL1920 **(ไม่มีอาหารบริการบนเครื่อง)**

**วันที่สอง**

ท่าอากาศยานนานาชาติหางโจวเซียวซาน-หังโจว-ล่องเรือทะเลสาบซีหู -บ้านพักท่านหูเสวี่ยนหยาน -หาดไว่ทาน(THE BUND) - อุโมงค์เลเซอร์ (รวมค่าบัตร)-ถนนหนานจิง-POP MART (B/L/-)

**00:20 น.**

เดินทางถึง ท่าอากาศยานหางโจวเซียวซาน เป็นสนามบินนานาชาติที่ให้บริการในเมืองหางโจว และเป็นเมืองหลวงของมณฑลเจ้อเจียง ประเทศจีน จากนั้นนำท่านผ่านขั้นตอนตรวจคนเข้าเมือง **(เวลาต้องตื่นเร็ว กว่าประเทศไทย 1 ชั่วโมง)**

จากนั้นนำท่านเข้าสู่ที่พัก โรงแรมที่พัก HANG ZHOU MICROTEL BY WYNDHAM / บริเวณสนามบิน หรือเทียบเท่า โรงแรม 4\* Local

////////////////////////////////////

เช้า ๑๐ รับประทานอาหารเช้า ณ ห้องอาหารของโรงแรม



จากนั้นนำท่าน **ล่องเรือทะเลสาบซีหู** เป็นทะเลสาบน้ำจืดขนาดใหญ่เส้นผ่าศูนย์กลางประมาณ 15 กิโลเมตร ได้รับการขึ้นทะเบียนเป็นมรดกโลกทางวัฒนธรรมจากองค์การยูเนสโกเมื่อปี ค.ศ. 2011 หาก ใครมีโอกาไปเยี่ยมชมเมืองหางโจว ก็ไม่อยากจะพลาดชมทัศนียภาพความสวยงามของทะเลสาบซี หูและสิ่งก่อสร้างทางวัฒนธรรมที่สวยงามและเป็นที่ยุติกันดีอย่าง “เจดีย์เหลยเฟิง” กับตำนานความรักของนางพญางูขาวที่ถูกนำมา

ดัดแปลงสร้างเป็นภาพยนตร์และซีรีส์อันโด่งดัง (ใช้เวลาล่องเรือประมาณ 40 นาที )

นำท่านเที่ยวชม **บ้านพักท่านหูเสวียนหยาน (Hu xueyan )** เป็นพ่อค้าที่โด่งดังในช่วงปี 1870 – 1880 เขาใช้ความขยันและฉลาดไต่เต้าจนมีกิจการใหญ่โตเป็นเจ้าของกิจการรายใหญ่และได้ร่วมมือกับรัฐบาลในการหาเงินทุนเพื่อจัดการกับกบฏในสมัยนั้นด้วย ไปจนถึงได้รับพระราชทานตำแหน่งระดับสูงจากจักรพรรดิ จนมาล้มเหลวในการบริหารการเงินของเมืองกวางโจว แต่ใน 9 ปีต่อมาเขาล้มเหลวทางธุรกิจและเสียชีวิตลง ซึ่งบ้านของเขา ณ ช่วงเวลานั้นเรียกว่าเป็นคฤหาสน์หรูหลังแรกของจีนช่วงราชวงศ์ชิงเลยทีเดียว ในบ้านมีเฟอร์นิเจอร์ การตกแต่งแบบประณีตและหายากจนทางการต้องการที่จะเก็บรักษาไว้และกลายเป็น ที่เที่ยวหางโจว นั่นเอง



กลางวัน 🍽️ รับประทานอาหารกลางวัน ณ ภัตตาคาร

ถึงเวลาอันสมควร นำท่านมุ่งหน้าสู่ มหานครเซี่ยงไฮ้ (ใช้เวลาเดินทางประมาณ 2.5 ชั่วโมง)

นำท่านเดินเล่นถ่ายรูปชิๆ ที่ **The Bund หรือ เดอะบันด์** ถือเป็นจุดแลนด์มาร์คที่สำคัญมากในเซี่ยงไฮ้ ซึ่งใครไปเที่ยวต้องไปที่นี่ ถ้าไม่ไปถือว่าพลาดมากบอกเลย เพราะเป็นจุดชมวิวและทางเดินเลียบบแม่น้ำที่สำคัญมากของเซี่ยงไฮ้อย่างแม่น้ำหวงผู่ และเป็นสถานที่ท่องเที่ยวยอดนิยมของทั้งชาวจีนเองและนักท่องเที่ยวจากทั่วโลก คนไทยก็ไปเยอะนะครับ เนื่องจากเป็นจุดที่สามารถชมความสวยงามของหอคอยไข่มุกที่ตั้งอยู่ฝั่งตรงข้ามได้ทั้งในช่วงกลางวันและกลางคืน

นำท่านไปยัง **อุโมงค์เลเซอร์ (THE BUND SIGHTSEEING TUNNEL) \*\*\* รวมค่าบัตรแล้ว \*\*\*** เชื่อมต่อระหว่างเดอะบันด์ และหอคอยไข่มุก เป็น 1 ใน 5 จุดไฮไลท์ที่นักท่องเที่ยวคนไหนก็ตามมาเยือนเมืองเซี่ยงไฮ้ ต้องไม่พลาดแวะชมเป็นอันขาด เพราะถือว่าเป็นสัญลักษณ์ของเซี่ยงไฮ้ไปแล้ว ที่นี่เป็นอุโมงค์ที่ลอดแม่น้ำสายแรกในประเทศจีน ภายในอุโมงค์ตกแต่งด้วยแสง เลเซอร์เป็นรูปต่างๆ นำตื่นตาตื่นใจ ทั้งแสง สี เสียง ภายในอุโมงค์เปลี่ยนแปลงตลอดระยะทาง บางช่วงทำให้รู้สึกเหมือนเดินทางอยู่ในห้วงอวกาศเลยทีเดียว



นำท่านเดินทางสู่ **ถนนหนานจิง** เป็นย่านช้อปปิ้งเก่าแก่ที่สุดของเซี่ยงไฮ้ เป็นตลาดซื้อขายของกันคึกคัก ตั้งแต่ทศวรรษ 1920 ตั้งอยู่ฝั่งผู้ซีกินพื้นที่ยาวตั้งแต่ฝั่งตะวันตกของ “เดอะบันด์” ถึง “พีเพิลส์ สแควร์” เป็นแหล่งช้อปปิ้งสินค้าแบรนด์เนมจากทั่วโลกและยังเป็นศูนย์รวมร้านค้าและร้านอาหารอีกมากมาย และถนนเส้นนี้ยังเป็น POP MART STORE แพลกซิปสโตร์สาขาที่ใหญ่ที่สุดในมณฑลเซี่ยงไฮ้อีกด้วย

อิสระรับประทานอาหารค่ำ เพื่อความสะดวกในการท่องเที่ยว



จากนั้นนำท่านเข้าสู่ที่พัก Holiday Inn Express Shanghai Songjiangfangta หรือเทียบเท่า โรงแรม 4\* Local  
////////////////////////////////////

**วันที่สาม** SHANGHAI DISNEY LAND (รวมค่าบัตร+รวมรถรับ-ส่ง) (B/-/-)

SHANGHAI DISNEY LAND (รวมค่าบัตร+รวมรถรับ-ส่ง) (08:00-21:00)

เช้า ๑๐ รับประทานอาหารเช้า ณ ห้องอาหารของโรงแรม



**\*\*มีรถและไกด์บริการ\*\***

**หากไม่เข้าสวนสนุกดิสนีย์แลนด์ หักออก 2,000 บาทแจ้งก่อนวันเดินทาง 7 วัน**

**ข้อมูลสำคัญ**

1. เวลาในการรับส่ง 08.00 / 21.00 น.
2. ตั๋วดิสนีย์แลนด์ เนื่องจากเป็นบริการแบบรวมรถรับส่ง ทางบริษัทขอสงวนสิทธิ์ในการออกเป็นตั๋วแบบ Group Tour
  - ข้อดีคือจะเป็นการแยกแยะเฉพาะกรุ๊ปทัวร์ซึ่งมักจะใช้เวลาน้อยกว่าแถวปกติ
  - ข้อเสียคือจะต้องเดินทางเข้า Check in พร้อมกัน และไม่สามารถซื้อบัตร Early เสิร์มได้ แต่สามารถซื้อแบบ Access ได้ตามปกติใน Application
  - หากมีแพลนจะไม่เดินทางเข้าพร้อมคณะ โปรดแจ้งให้ทางตัวแทนจำหน่ายทราบก่อนเดินทาง 14 วันเท่านั้น

**08.00** รถโค้ชนำท่านเดินทางสู่ **SHANGHAI DISNEYLAND** สวนสนุกที่มีริมเป็นตัวละครจากดิสนีย์ ก้าวเข้าสู่จักรวาลดิสนีย์ในแบบที่ไม่เหมือนใคร! สวนสนุกดิสนีย์แลนด์แห่งแรกของจีนที่ผสานมนตร์เสน่ห์ของเทพนิยายเข้ากับวัฒนธรรมจีนได้อย่างวิจิตรตระการตา สนุกสุดเหวี่ยงกับ ปราสาทเจ้าหญิงดิสนีย์ที่ใหญ่ที่สุดในโลก, ซึ่งทะยานไปกับ รถไฟเหาะ TRON Lightcycle สุดล้ำ และดำดิ่งสู่โลกใต้ทะเลกับ Pirates of the Caribbean เวอร์ชันใหม่ที่สมจริงราวกับอยู่ในหนัง พร้อมปิดท้ายวันด้วยโชว์ "Ignite the Dream" พลุไฟสุดอลังการกลางปราสาท ที่ใครได้ดูก็ลืมหายใจ

## ไฮไลต์ของสวนสนุก

### Zone Fantasyland : ดินแดนแห่งเทพนิยาย

#### *Enchanted Storybook Castle*

ปราสาทเจ้าหญิงดิสนีย์ที่ใหญ่ที่สุดในโลก

#### *Seven Dwarfs Mine Train*

รถไฟเหาะสำหรับครอบครัว

#### *Peter Pan's Flight*

บินไปกับปีเตอร์แพนในโลกแห่งจินตนาการ

#### *The Many Adventures of Winnie the Pooh*

ผจญภัยกับหมีพูห์และพองเพื่อน

#### *Alice in Wonderland Maze*

เขาวงกตแห่งอลิซในดินแดนมหัศจรรย์



### Zone Tomorrowland : โลกแห่งอนาคต

#### *TRON Lightcycle Power Run* :

รถไฟเหาะความเร็วสูงในธีมภาพยนตร์ TRON

#### *Buzz Lightyear Planet Rescue* :

ช่วยบ๊ช ไลท์เยียร์ต่อสู้กับจักรวรรดิเซิร์ก

#### *Jet Packs* :

บินสู่อวกาศด้วยเจ็ตแพ็คส่วนตัว



### Zone Adventure Isle : เกาะแห่งการผจญภัย

#### *Roaring Rapids* :

ล่องแก่งผ่านแม่น้ำเชี่ยวกราก

#### *Soaring Over the Horizon* :

บินเหนือสถานที่สำคัญทั่วโลก



*Zone Zootopia : เมืองสัตว์สุดหรรษา*

**Zootopia : Hot Pursuit :**

ร่วมภารกิจไล่ล่ากับ Judy Hopps และ Nick Wilde



*Zone Gardens of Imagination : สวนแห่งจินตนาการ*

**Dumbo the Flying Elephant :**

บินกับดัมโบ้ ช้างน้อยหูใหญ่

**Fantasia Carousel :**

ม้าหมุนในธีมภาพยนตร์ Fantasia



**\*\*\* (อิสระอาหารกลางวันและอาหารค่ำเพื่อความสะดวกในการท่องเที่ยว) \*\***

**21.00 น.** ถึงเวลาอันสมควร เดินทางกลับโรงแรม Holiday Inn Express Shanghai Songjiangfangta หรือเทียบเท่า โรงแรม 4\* Local พักผ่อนตามอัธยาศัย

////////////////////////////////////

**วันที่สี่** SHANGHAI LEGOLAND (รวมค่าบัตร+รวมรถรับ-ส่ง) (B/-/-)

SHANGHAI LEGOLAND (รวมค่าบัตร+รวมรถรับ-ส่ง) (08:00-21:00)

**\*\*มีรถและไกด์บริการ\*\***

**หากไม่เข้าสวนสนุก เลโก้แลนด์ หักออก 2,000 บาท แจ้งก่อนวันเดินทาง 7 วัน**

เช้า ๑๐ รับประทานอาหารเช้า ณ ห้องอาหารของโรงแรม

**08.00 น.** รถโค้ชนำท่านเดินทางสู่ **SHANGHAI LEGOLAND (เปิดใหม่!)** "ดินแดนเลโก้แห่งแรกของโลกที่ผสมวัฒนธรรมจีนอย่างลงตัว" ครั้งแรกของโลกกับ LEGOLAND ที่ไม่เหมือนที่ใดในโลก! เปิดประสบการณ์ใหม่กับโซน Monkie Kid ที่ได้แรงบันดาลใจจาก ไซอิ๋ว พร้อมล่องเรือชมงานวัฒนธรรมเจียงหนานสุดสงบ แต่เต็มไปด้วยดีเทลเลโก้สุดล้ำ เทียบ Miniland แลนด์มาร์กจีนย่อส่วนอย่างกำแพงเมืองจีน-หอไข่มุกที่ใช้เลโก้กว่า 36 ล้านชิ้น และชมโชว์หุ่นยนต์ Bull Demon King ขนาดยักษ์ที่ขยับจริงโดยนักเชิดมืออาชีพ!



**ไฮไลท์ของสวนสนุก**

**LEGO City: เมืองเลโก้สุดคึกคัก**

### **Driving School :**

โรงเรียนสอนขับรถสำหรับเด็ก

### **Coast Guard Academy :**

ภารกิจช่วยเหลือทางน้ำ

### **Rescue Academy :**

ฝึกเป็นนักดับเพลิงและกู้ภัย



## **LEGO NINJAGO World: โลกของนินจาโก**

### **NINJAGO The Ride :**

ต่อสู้กับศัตรูด้วยพลังนินจา

### **Spinjitzu Spinner :**

หมุนตัวแบบนินจา

## **EGO Castle: ปราสาทแห่งอ็ควิน**

### **Roaring Rapids :**

ล่องแก่งผ่านแม่น้ำเขียวกราก

### **Soaring Over the Horizon :**

บินเหนือสถานที่สำคัญทั่วโลก



### LEGO Friends: โลกของเพื่อนซี้

#### Heartlake City :

เมืองแห่งมิตรภาพและกิจกรรมสร้างสรรค์

### LEGO Monkie Kid: ตำนานไซอิ๋วในรูปแบบเลโก้

#### Monkie Kid Adventure :

ผจญภัยกับหงอคงและผองเพื่อน

### Bricktopia: ดินแดนแห่งการสร้างสรรค

#### Build & Test :

สร้างและทดสอบยานพาหนะของคุณ

#### LEGO Creative Workshop :

เวิร์กช็อปสร้างสรรค์สำหรับเด็กๆ

### MINILAND: โลกย่อส่วนของสถานที่สำคัญ

ชมเมืองและสถานที่สำคัญของจีนที่สร้างจากเลโก้กว่า 36 ล้านชิ้น

**\*\*\* (อิสระอาหารกลางวันและอาหารค่ำเพื่อความสะดวกในการท่องเที่ยว) \*\***

21.00 น. ถึงเวลาอันสมควร พาท่านเดินทางกลับสู่ที่พัก Holiday Inn Express Shanghai Songjiangfangta หรือเทียบเท่า โรงแรม 4\* Local พักผ่อนตามอัธยาศัย

#### วันที่ห้า

North Bund Greenland -ตลาดร้อยปีเดินหวังเหมียว-ซิมเสี่ยวหลงเปา-วัดพระหยกขาว-LV Ship Store/Starbuck Roaster-Tian an 1000 tree-Wukang Mansion-Xin tian di-Florentia Village-ท่าอากาศยานนานาชาติช่างไห่ผู้ตง(B/L/-)

เช้า ☉ รับประทานอาหารเช้า ณ ห้องอาหารของโรงแรม



นำท่านแวะถ่ายรูปที่ The North Bund Green Land สวนสาธารณะริมแม่น้ำที่มีมุมถ่ายรูปจากหลังเป็นเซียงไฮ้ทาวเวอร์และหอไข่มุก ที่อยากแนะนำอีกหนึ่งจุด เป็นอีกสถานที่ที่สวยงาม ร่มรื่น อิสระให้ท่านถ่ายรูปตามอัธยาศัย

จากนั้นนำท่านสู่ **ตลาดเงินหวงเมี่ยว (Cheng Huang Miao)** หรือตลาดร้อยปี เชียงไฮ้ เป็นตลาดเก่าของผู้ตั้งเมืองเชียงไฮ้อาคารบ้านเรือน บริเวณนี้เป็นสถาปัตยกรรมโบราณสมัยราชวงศ์หมิงและชิง แต่ทำเป็นร้านขายของมีทั้งของพื้นเมืองโบราณ ของที่ระลึก และสินค้าสมัยใหม่อย่างรองเท้ากีฬา กระเป๋า อีกทั้งยังมีร้านขายขนมและอาหารพื้นเมืองอีกมากมาย

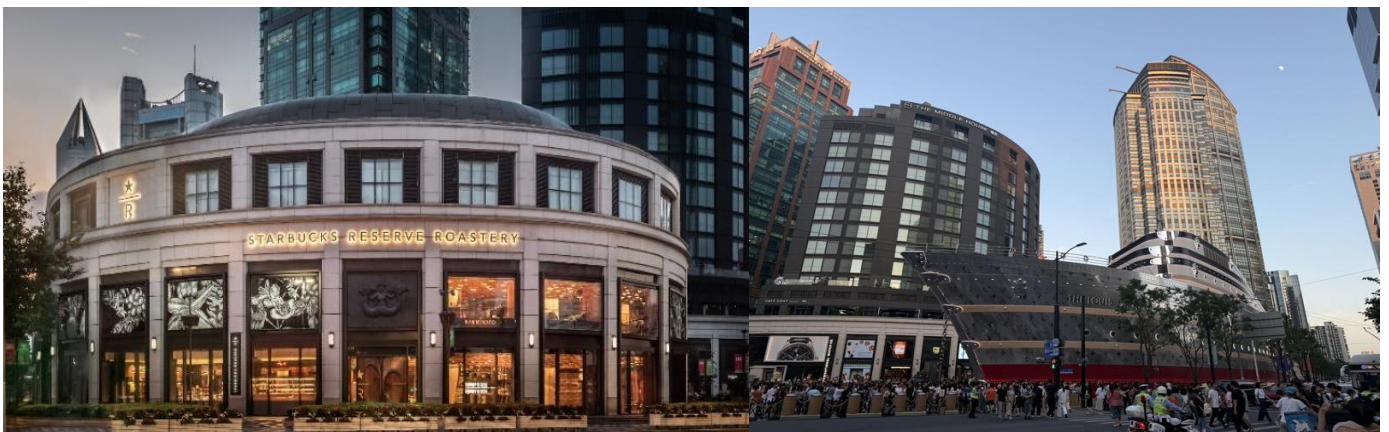


กลางวัน ☉ รับประทานอาหารกลางวัน ณ ภัตตาคาร \*\*\* ซิมเมนูเสี่ยวหลงเปา \*\*\* ของอร่อยประจำเมือง



จากนั้นนำท่านไหว้พระที่ **วัดพระหยกขาว (Jade Buddha Temple)** เป็นวัดที่มีชื่อเสียงมากที่สุดในเมืองเชียงไฮ้ ซึ่งเป็นที่รู้จักจากพระพุทธรูปสององค์ที่สร้างขึ้นจากหยกทั้งแท่ง องค์พระพุทธรูปปางนึ่งมีความสูง 190 เซนติเมตร และ หุ้มด้วยเพชรพลอย หินมโนรา และ มรกต และองค์พระพุทธรูปปางไสยาสน์ มีความยาว 96 เซนติเมตร นอนเอียงด้านขวาและหนุนพระเศียรด้วยพระหัตถ์ขวา ถือเป็นวัดที่มีทั้งชาวจีนและนักท่องเที่ยวเดินทางมาสักการบูชาตลอดทั้งวัน ตั้งอยู่ในเมืองเชียงไฮ้ ประเทศจีน

จากนั้นนำท่านเดินทางสู่ ร้าน **Starbucks Reserve Roastery** เคยเป็นร้านสตาร์บัคส์สาขาที่ใหญ่ที่สุดในโลกใหญ่กว่าสาขาปกติถึง 300 เท่า และใส่ใจทุกรายละเอียดที่คอกาแฟไม่ควรพลาดเด็ดขาดภายในกว้างขวาง ยิ่งใหญ่อลังการมาก มีถึงคั่วกาแฟสูงเท่าตึกสองชั้นมีบาร์กาแฟยาวมาก ที่มีเมนูเครื่องดื่ม หลากหลายและมีเมนูเฉพาะที่มีแค่ที่สาขานี้สาขาเดียวเท่านั้นอีกด้วย ท่านยังสามารถไปชม **Louis Vuitton Ship Store The Louis** คือเรือขนาดชีวิตจริงสร้างชื่อเสียงในรูปแบบ flagship store โครงสร้างสูงประมาณ 30 เมตร หรือเกือบ 100 ฟุต มีทั้งหมดสามชั้น พื้นที่รวมประมาณ 1,600 ตร.ม ภายนอกออกแบบในสไตล์เรือสำราญสะท้อนเอกลักษณ์ของ Louis Vuitton และประวัติศาสตร์ทางทะเลของเชียงไฮ้ ตัวเรือหุ้มด้วย Monogram โลหะ พร้อมลำตัวสีแดง-เงิน





นำท่านชม **ตึกพันต้น TIAN AN 1000 TREE** กลุ่มอาคารตั้งอยู่ริมฝั่งแม่น้ำจูโจวหรือแม่น้ำอู๋ซง ซึ่งครอบคลุมพื้นที่กว่า 300,00 ตารางเมตร (ราว 187 ไร่) และได้รับการขนานนามว่าเป็นสิ่งมหัศจรรย์ของโลกสมัยใหม่ที่เทียบได้กับสวนลอยบาบิโลนโบราณ ทั้งนี้ อาคารพาณิชย์ที่ตกแต่งด้วยต้นไม้นี้ ได้รับแรงบันดาลใจมาจาก 'เขาคงคา' ในมหากาพย์ ซึ่งมีความโดดเด่นงดงามดุจภาพวาดและได้รับการขึ้นทะเบียนเป็นมรดกโลกโดยยูเนสโก (UNESCO) นอกจากนี้ยังหวังว่าอาคารพาณิชย์ที่ตกแต่งด้วยต้นไม้ 1,000 ต้นนี้

จากนั้นนำท่าน ไป **Wukang Mansion** อาคารเก่าที่ได้รับการอนุรักษ์ไว้ สร้างเสร็จในปี ค.ศ. 1924 เป็นตึกโบราณสุดฮอตในย่านนี้ ตั้งอยู่อย่างโดดเด่นตรงห้าแยกพอดี เป็นอีกหนึ่งจุดยอดฮิต ที่เหล่านักท่องเที่ยวมารอคิวถ่ายรูป อีสาระให้ท่านได้ถ่ายรูปและเดินเล่นที่ถนนอู๋คัง ตาม อธิษฐาน



จากนั้นพาท่านไป **Xin tian Di (ซิน เทียน ตี้)** ย่านฮิปเตอร์ใจกลางนครเซี่ยงไฮ้ ที่วัยรุ่นต้องมา กลายเป็นสถานที่ท่องเที่ยวติดอันดับต้นๆไปแล้ว สำหรับแหล่งช้อปปิ้งแห่งนี้ ไม่แพ้แหล่งช้อปปิ้งรุ่นพี่ อย่าง ถนนนานกิง ถนนอู๋เจียง Yu Yuan Bazaar ถือว่าเป็นอีก 1 ไฮไลท์เด็ดของนครแห่งนี้ เนื่องจากเอกลักษณ์ที่ไม่เหมือนใคร สิ่งปลูกสร้างที่ใช้อิฐบล็อกแบบสถาปัตยกรรมแบบ Shikumen (ซิก เหมิน) การผสมผสานระหว่างสถาปัตยกรรมตะวันตกกับจีนเข้าด้วยกัน ทางเดินหิน กำแพงหิน ประตูก่ออิฐ บ้านเมืองเก่าแต่ดูแลรักษาอย่างดี นอกจากนี้จะเป็นแหล่งช้อปปิ้ง ที่ยังมีคาเฟ่มากมาย ให้นั่งชิล ไม่ว่าจะป็นร้าน คินตี้ ร้านชา กาแฟ

**\*\*\* (อีสาระอาหารค่ำเพื่อความสะดวกในการท่องเที่ยวและช้อปปิ้ง) \*\*\***

นำท่านอีสาระช้อปปิ้ง ตามอธิษฐาน **Florentia Village** ซึ่งอยู่ติดอาคารสำนักงาน KC100 และศูนย์การค้าเกาลูนที่สร้างขึ้นใหม่ เป็นส่วนหนึ่งของอาคารพาณิชย์ทันสมัยที่เพิ่งผุดขึ้นมาใหม่ในย่านอุตสาหกรรม Kwai Chung, ซึ่งมาพร้อมกับแฟชั่นระดับหรู มีร้านเอาต์เลทอย่าง Balenciaga, Armani, Sergio Rossi, Versace และ Prada ร้านมัลติแบรนด์ตัวอย่าง I.T และ Lane Crawfordก็มาเปิดที่นี่ด้วย เพลิดเพลินบรรยากาศการช้อปปิ้ง

**(หากมีเวลาเหลือ)**

.....น. ถึงเวลาอันสมควร นำท่านเดินทางสู่ ท่าอากาศยานนานาชาติช่างไห่ผู้ตง

**วันที่หก** กรุงเทพฯ (สนามบินดอนเมือง) (-/-/-)

**02:15 น.** ออกเดินทางสู่สนามบินดอนเมือง โดยสายการบิน Lion Air  
เที่ยวบินที่ SL1927 (ไม่มีอาหารบริการบนเครื่อง)

**05:25 น.** เดินทางกลับถึงสนามบินดอนเมือง โดยสวัสดิภาพ พร้อมความประทับใจ

### โปรแกรมไม่ลงร้านผลิตภัณฑ์ท้องถิ่น

**หมายเหตุ** โปรแกรมการเดินทางอาจเปลี่ยนแปลงตามความเหมาะสม บริษัทฯ ขอสงวนสิทธิ์ในการปรับเปลี่ยนราคา หากมีการปรับขึ้นของภาษีน้ำมันของสายบินหรือการเปลี่ยนแปลงกฎการเข้าประเทศที่มีค่าใช้จ่ายเพิ่มเติม รวมถึงการปรับเพิ่มราคาค่าบัตรเข้าชมสถานที่ท่องเที่ยว (ตามประกาศของสถานที่ท่องเที่ยวต่างๆ หลังการจ้องตัว)

**เอกสารที่ใช้ในการเดินทาง \*\*\* สำคัญมาก \*\*\***

หนังสือเดินทางที่มีวันกำหนดอายุใช้งานเหลือไม่น้อยกว่า 6 เดือน หรือ 181 วัน นับจากวันที่จะออกเดินทาง

**\*\*\* เมื่อชำระค่าทัวร์แล้วถือว่ารับทราบเงื่อนไขการจองทัวร์ทุกประการ \*\*\***

**พร้อมส่งสำเนาหน้าพาสปอร์ตให้เจ้าหน้าที่จองทัวร์ / ส่วนที่เหลือจ่ายก่อนเดินทาง 15 วัน**

**\*\*\* กรุณาตรวจสอบพาสปอร์ต ต้องมีอายุใช้งานเหลือไม่น้อยกว่า 6 เดือน นับจากวันเดินทาง\*\*\***

ตัดกรุ๊ปหรือทำกรุ๊ปเหมา กรุณาติดต่อผ่าน AGENCY

### อัตรานี้รวม

- ❖ รวมสัมภาระ-โหลดใต้ท้องเครื่อง 20 กก. + สัมภาระถือขึ้นเครื่อง 7 กก.
- ❖ ค่าบัตร Shanghai Disney land (Standard)
- ❖ ค่าบัตร Shanghai Lego land (Standard)
- ❖ ตัวเครื่องบินและภาษีน้ำมันตามรายการ ชั้นประหยัด ไป/กลับตามกำหนดการของคณะทัวร์
- ❖ ภาษีมูลค่าเพิ่ม 7 % (เฉพาะค่าบริการ) และ ภาษีหัก ณ ที่จ่าย 3 % (เฉพาะค่าบริการ)
- ❖ ค่ารถโค้ชปรับอากาศบริการตลอดการเดินทางตามรายการทัวร์
- ❖ ค่าอาหาร และเครื่องดื่มที่ระบุไว้ในรายการ
- ❖ ค่าที่พัก 4 คืนพักห้องละ 2-3 ท่าน
- ❖ ค่าบัตรเข้าชมสถานที่ท่องเที่ยวต่าง ๆ ตามรายการที่ได้ระบุไว้
- ❖ ค่าประกันอุบัติเหตุในการเดินทาง 1,000,000 บาท (ขึ้นอยู่กับเงื่อนไขของกรมธรรม์เฉพาะเหตุการณ์ที่เกิดขึ้นระหว่างวันเดินทางเท่านั้นโดยจะต้องใช้ใบรับรองแพทย์และใบเสร็จรับเงินในการเบิก)

### อัตรานี้ไม่รวม

- ❖ ค่าทิปไกด์+ค่าทิปคนขับรถ ค่าทัวร์ส่วนที่เหลือ เหม่าจ่าย ท่านละ 1,500 บาทเก็บที่สนามบิน ณ วันเดินทาง (ไม่รวมค่าทิปหัวหน้าทัวร์ตามความพึงพอใจ)

- ❖ ค่าใช้จ่ายอื่นๆ เพิ่มเติมในกรณีที่ท่านติด COVID-19 ระหว่างเดินทาง เช่นค่าโรงแรม ค่าตรวจต่างๆ ค่าเช่าตัวเครื่องบิน ฯลฯ
- ❖ ค่าทำหนังสือเดินทางไทย และค่าธรรมเนียมสำหรับผู้ถือพาสปอร์ตต่างชาติ
- ❖ ค่าอาหาร และเครื่องดื่มที่ไม่ได้ระบุไว้ในรายการ
- ❖ ค่าใช้จ่ายอื่นๆ ที่มีได้ระบุไว้ในรายการ เช่น ค่าชกรีด ไทรคัพท์ ค่ามินิบาร์ ฯลฯ
- ❖ VAT 7% และภาษีหัก ณ ที่จ่าย 3% กรณีต้องการออกใบเสร็จรับเงินในนามบริษัทจากค่าทัวร์เต็มทั้งหมด

### เงื่อนไขในการยกเลิกทัวร์

- ❖ ยกเลิกก่อนเดินทาง 45 วันขึ้นไป คืนค่าใช้จ่ายเต็มจำนวน
- ❖ ยกเลิกก่อนเดินทาง 15-44 วัน สงวนสิทธิ์ยึดค่าใช้จ่ายที่ชำระมาทั้งหมด
- ❖ ยกเลิกก่อนเดินทางน้อยกว่า 14 วัน สงวนสิทธิ์ยึดค่าทัวร์เต็มจำนวนหรือทั้งหมดที่ชำระมา
- ❖ กรณีมีเหตุยกเลิกทัวร์ โดยไม่ใช่ความผิดพลาดของบริษัททัวร์ เช่น เกิดจากสายการบิน ภัยธรรมชาติ หรือเหตุการณ์ต่างๆ แนวทางปฏิบัติจะเป็นไปตามสายการบินเท่านั้น
- ❖ กรณียกเลิก ช่วงวันหยุดเทศกาล วันหยุดนักขัตฤกษ์ วันหยุดยาว เนื่องจากเงื่อนไขการชำระเงินกับสายการบินและโรงแรมที่ต่างประเทศ ทำให้ไม่สามารถคืนค่าใช้จ่ายใดๆที่ชำระมาได้
- ❖ แนวทางปฏิบัติเป็นไปตาม พรบ. ธุรกิจนำเที่ยวทุกประการ

### เงื่อนไขการจองทัวร์

หากไม่ได้ร่วมบริการทานอาหาร หรือค่าตัวเข้าชมใดๆ ในกรณีจอยทัวร์ไม่สามารถคืนเงินได้ เนื่องจากค่าบริการที่ต่างประเทศเป็นแบบเหมาจ่าย

1. เนื่องจากตัวเครื่องบินต้องเดินทางตามวันที่ ที่ระบุบนหน้าตั๋วเท่านั้น จึงไม่สามารถยกเลิก หรือเปลี่ยนแปลงการเดินทางใด ๆ ทั้งสิ้น ถ้ากรณียกเลิก หรือเปลี่ยนแปลงการเดินทาง ทางบริษัทฯ ขอสงวนสิทธิ์ในการคืนเงินทั้งหมดหรือบางส่วนให้กับท่าน
2. กรณีที่กองตรวจคนเข้าเมืองทั้งที่กรุงเทพฯ และในต่างประเทศปฏิเสธมิให้เดินทางออกหรือเข้าประเทศที่บริษัทระบุในรายการเดินทาง บริษัทฯ ขอสงวนสิทธิ์ไม่คืนค่าบริการไม่ว่ากรณีใด ๆ
3. ทางบริษัทฯ จะไม่รับผิดชอบใดๆทั้งสิ้น หากท่านใช้บริการของทางบริษัทฯ ไม่ครบ อาทิ ไม่เที่ยวบางรายการ, ไม่ทานอาหารบางมื้อ เพราะค่าใช้จ่ายทุกอย่าง ทางบริษัทฯ ได้ชำระค่าใช้จ่ายให้ตัวแทนต่างประเทศแบบเหมาขาด
4. ค่าทัวร์เป็นแบบเหมาจ่ายกับบริษัททัวร์ในประเทศ ไม่สามารถคืนเงินค่าทัวร์และค่าทิปในทุกกรณี
5. ทางบริษัทฯ จะไม่รับผิดชอบใดๆ ทั้งสิ้น หากเกิดสิ่งของสูญหายจากการโจรกรรม และ/หรือ เกิดอุบัติเหตุที่เกิดจากความประมาทของตัวนักท่องเที่ยวเอง
6. เมื่อท่านตกลงชำระเงินไม่ว่าทั้งหมดหรือบางส่วนกับทางบริษัทฯ ทางบริษัทฯ จะถือว่าท่านได้ยอมรับในเงื่อนไขข้อตกลงต่างๆ ที่ได้ระบุไว้แล้วทั้งหมด
7. ผู้เดินทางจะต้องตรวจสอบสถานะของ Visa ด้วยตนเอง เช่นการต่ออายุ หรือ การทำ Re-Entry หรือ สิทธิหน้าที่ ต่างๆ หากมีเหตุหรือเกิดผลกระทบใดๆไม่ว่าในกรณีใดเกี่ยวกับ Visa ของท่าน ทางบริษัทฯ จะไม่รับผิดชอบในทุกกรณี

### หมายเหตุ

- ❖ หากกรุ๊ปยกเลิกจากจำนวนผู้เดินทางไม่ถึงกำหนด คืนเงินเต็มจำนวน
- ❖ กรุ๊ปคอนเฟิร์มเดินทาง 10 ท่านขึ้นไป (ไม่มีหัวหน้าทัวร์ไทย) // 15 ท่าน มีหัวหน้าทัวร์เดินทางไปด้วยจากเมืองไทย
- ❖ หากมีเหตุสุดวิสัยอันเกิดจากประกาศสถานการณ์ฉุกเฉินต่างๆ ทำให้เดินทางไม่ได้ อ้างอิงตาม พรบ. ธุรกิจนำเที่ยว หักค่าใช้จ่ายที่เกิดขึ้นจริงโดยมีใบเสร็จยืนยันกับลูกค้า

- ❖ ตัวเครื่องบินเป็นแบบกรุ๊ปคณะ ไม่สามารถเลือกหรือล็อกที่นั่งได้ ที่นั่งอาจจะไม่ติดกัน ซึ่งเป็นไปตามเงื่อนไขของสายการบิน
- ❖ เรื่องห้องพักช่วงเทศกาล ห้องพักราคาที่ลูกค้าระบุตอนจองทัวร์ ทางบริษัทจะ Request ให้ทางโรงแรมตามขั้นตอน ในบางครั้งโรงแรมอาจเปลี่ยนชนิดห้องพักของลูกค้า ณ วันเข้าพัก แต่ทางบริษัทยืนยันว่าจะเพียงพอต่อจำนวนลูกค้า เช่น  
Request สำหรับเตียง Double Bed หากห้องไม่พอ อาจเป็นห้อง TWN ขยับเตียงให้ชิดกัน  
Request สำหรับเตียง Triple Bed หากห้องไม่พอ จะจัดให้เป็น 2ห้อง ตามเงื่อนไขของโรงแรมที่จอง
- ❖ บริษัทฯ ขอสงวนสิทธิ์ที่จะเปลี่ยนแปลงรายละเอียดบางประการในทัวร์นี้ เมื่อเกิดเหตุจำเป็นสุดวิสัยจนไม่อาจแก้ไขได้และจะไม่รับผิดชอบใดๆ ในกรณีที่สูงหาย สูญเสียหรือได้รับบาดเจ็บที่นอกเหนือความรับผิดชอบของหัวหน้าทัวร์และเหตุสุดวิสัยบางประการ เช่น การนัดหยุดงาน ภัยธรรมชาติ การจลาจลต่างๆ เนื่องจากรายการทัวร์นี้เป็นแบบเหมาจ่ายเบ็ดเสร็จ หากท่านสละสิทธิ์การใช้บริการใดๆ ตามรายการหรือถูกปฏิเสธการเข้าประเทศไม่ว่าในกรณีใดก็ตาม ทางบริษัทฯ ขอสงวนสิทธิ์ไม่คืนเงินในทุกกรณี
- ❖ บริษัทฯ มีสิทธิ์ที่จะเปลี่ยนแปลงหรือสับเปลี่ยนรายการได้ตามความเหมาะสมบริษัทขอสงวนสิทธิ์ที่จะเลื่อนการเดินทางในกรณีที่มีผู้ร่วมคณะไม่ถึง 9 ท่าน การไม่รับประทานอาหารเช้าไม่เที่ยวตามรายการ ไม่สามารถขอหักค่าบริการคืนได้ เพราะการชำระค่าทัวร์เป็นไปในลักษณะเหมาจ่าย เมื่อท่านได้ชำระเงินมัดจำหรือทั้งหมด ไม่ว่าจะเป็นการชำระผ่านตัวแทนของบริษัทฯ หรือชำระโดยตรงกับทางบริษัทฯ ทางบริษัทฯ จะถือว่าท่านรับทราบและยอมรับในเงื่อนไขต่างๆ  
บริษัทฯ ไม่รับผิดชอบค่าเสียหายในเหตุการณ์ที่เกิดจากสายการบิน ไฟล์ทยกเลิกโดยมีประกาศจากสายการบิน ภัยธรรมชาติ ปฏิบัติและอื่นๆที่อยู่นอกเหนือการควบคุมของทางบริษัทฯหรือค่าใช้จ่ายเพิ่มเติมที่เกิดขึ้นทางตรงหรือทางอ้อม เช่น การเจ็บป่วย, การถูกทำร้าย, การสูญหาย, ความล่าช้า หรือจากอุบัติเหตุต่างๆ