



รหัส : WTG7007Z

จางเจียเจีย-ฉางซา

เมืองโบราณฟูตงเจีย - เมืองโบราณเฟิงหวง



ฟรี!! รวมชุดจีนโบราณ

PRICE

49,900

09 - 15 // 18 - 24 ตุลาคม 2569

- ✔ พักเมืองโบราณ 2 เมือง
 - ✔ พิเศษ!! ชมโชว์จิ้งจอก
- ฉางซา - จางเจียเจีย - ภูเขาเจ็ดดาว - เมืองโบราณฟูตงเจีย
เมืองโบราณเฟิงหวง - เทาเทียนหมินซาน - ภูเขาอัลลูย่าห่า
เวตวนุริคั๋นธรรมชาติเทียนจื่อซาน - สะพานหนึ่งในใต้หล้า
ทะเลสาบเป่าเฟิงหู - สะพานแก้วจางเจียเจีย - VR 4
ตีตมหัศจรรย์ 72 ชั้น - ฉางซา - ถนนคนเดินหวงซิงลู่



7D 6N





B2C TRAVEL CENTER

บริษัท บีทูซี ทราเวล จำกัด

4/32 อาคารศูนย์พลาซ่า ถนนรัชดาภิเษก
แขวงตลาดพลู เขตธนบุรี กรุงเทพมหานคร 10600

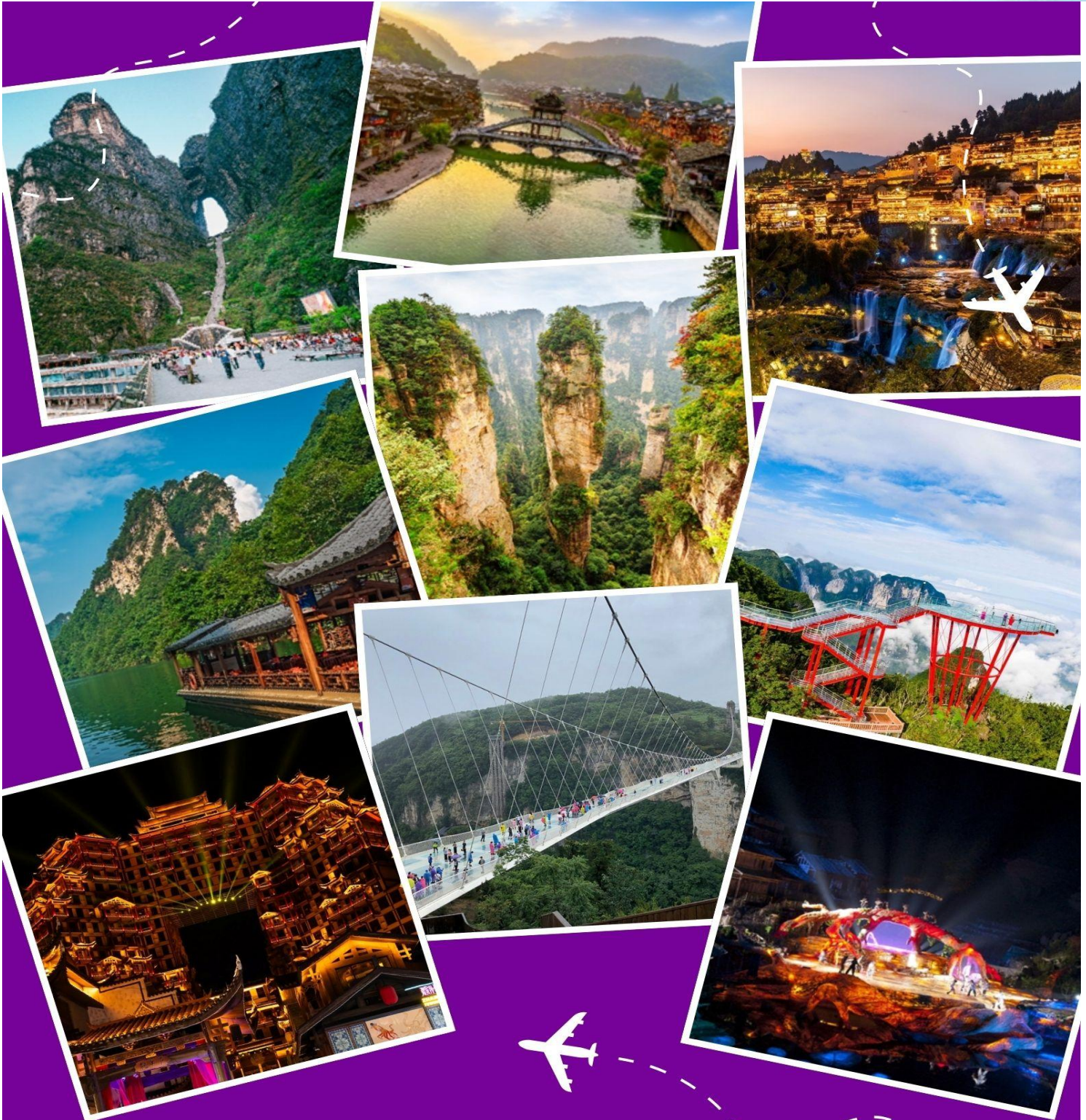
IG : b2ctravelcenter

Facebook : ทิวรัวราคาถูกb2ctravel

Tel : 065-824-9888

Email : b2ctravelcenter@gmail.com

LINE Official ID
@b2ctravel



HIGHTLIGHT ZHANGJIAJIE

In Zhangjiajie, where the scenery is legendary and the vibe is luxury.

Tel : 065-824-9888

Email : b2ctravelcenter@gmail.com

ใบอนุญาต กทท 11/08536

เลขประจำตัวผู้เสียภาษี 0105559175306



วันที่ 1	กรุงเทพฯ - ฉางซา	-	-	-	Changsha Airport Howard Johnson Hotel หรือเทียบเท่า 5 ดาว
วันที่ 2	สถานีรถไฟฉางซา - ฉางเจียเจี๋ย - กุเฮาเจ็ดดาว - ผู่หรงเจิ้น	B	L	D	Furong Annai Hotel หรือเทียบเท่า 5 ดาว
วันที่ 3	เมืองโบราณเฟิ่งหวง	B	L	D	Fenghuang Ji Hotel หรือเทียบเท่า 4 ดาว
วันที่ 4	ฉางเจียเจี๋ย - เขากียนเหมินซาน - ไชว่จิ้งจอก	B	สุกี้เห็ด	D	Wyndham Hotel หรือ เทียบเท่า 5 ดาว
วันที่ 5	เขตอนุรักษ์ธรรมชาติเทียนจื่อซาน - กุเฮาอัลเลอูย่าห์ - สะพานหนึ่งในใต้หล้า - ทะเลสาบเป่าเฟิ่งหู	B	ปิ้งย่าง	D	
วันที่ 6	สะพานแก้วฉางเจียเจี๋ย - VR 4 - ตึกมหัศจรรย์ 72 ชั้น	B	L	D	
วันที่ 7	สถานีรถไฟฉางเจียเจี๋ย - ฉางซา - ถนนคนเดินหวงซิงลู่ - สนามบิน - กรุงเทพฯ	B	สุกี้+ปิ้งย่าง	D	-

วันแรกของการเดินทาง
กรุงเทพฯ - ฉางซา

- 12.30 น. สมาชิกทุกท่านพร้อมกัน ณ ท่าอากาศยานชาติสุวรรณภูมิ อาคารผู้โดยสารขาออกระหว่างประเทศชั้น 4 เข้าหน้าที่ บริษัทฯ คอยอำนวยความสะดวกเช็คอินให้ทุกท่าน
- 15.50 น. เหมิรฟ้าสู่ เมืองฉางซา โดยสายการบินไทย ➔ เที่ยวบินที่ TG694 (บริการอาหารบนเครื่อง)
- 20.20 น. ถึง สนามบินฉางซาหวงฮวา หลังผ่านพิธีการตรวจคนเข้าเมือง และด่านศุลกากรเรียบร้อยแล้ว รับกระเป๋าเดินทางเรียบร้อยแล้ว นำท่านสู่ **เมืองฉางซา** เมืองหลวงของมณฑลหูหนานซึ่งมีความสำคัญทางประวัติศาสตร์และวัฒนธรรมแห่งหนึ่งของจีนรวมทั้งเป็นศูนย์กลางด้านการเมืองเศรษฐกิจ และวัฒนธรรมของมณฑลหูหนานด้วย

ที่พัก **Changsha Airport Howard Johnson Hotel หรือเทียบเท่า** (โรงแรมระดับ 5 ดาว ☆☆☆☆☆) (โรงแรมที่น่าเสนอเป็นโรงแรมเสนอเบื้องต้นเท่านั้น ชื่อโรงแรมที่ท่านพักทางบริษัทจะทำการแจ้งพร้อมใบนัดหมาย 5-7 วันก่อนเดินทาง ขอสงวนสิทธิ์ในการปรับเปลี่ยนที่พัก ไปพักเมืองใกล้เคียงกรณีจัดงานแฟร์หรือมีเทศกาล)

วันที่สองของการเดินทาง
สถานีรถไฟฉางซา - ฉางเจียเจี๋ย - กุเฮาเจ็ดดาว - ผู่หรงเจิ้น

เช้า บริการอาหารเช้า ณ โรงแรมที่พัก

นำท่านเดินทางสู่ **สถานีรถไฟฉางซา** นั่งรถไฟความเร็วสูงมุ่งหน้าสู่ **เมืองฉางเจียเจี๋ย** อุทยานมรดกโลกตั้งอยู่ทางตะวันตกเฉียงเหนือของมณฑลหูหนาน เป็นอุทยานแห่งชาติแห่งแรกของจีน และได้รับการประกาศให้เป็นมรดกโลกธรรมชาติในปี ค.ศ.1992 (ใช้เวลาเดินทางประมาณ 2 ชั่วโมง) (หมายเหตุ ทางบริษัทมีบริการรถคนกระเป๋านำให้ท่านสะดวกต่อการนั่งรถไฟความเร็วสูง)



เที่ยง บริการอาหารกลางวัน ณ ภัตตาคาร

นำท่านสู่ **ภูเขาเจ็ดดาว** (รวมกระเช้าขึ้น-ลง+เส้นทางกระจก) ที่เมืองจางเจียเจีย ประเทศจีน ที่เป็นแหล่งท่องเที่ยวแห่งใหม่ทางตอนใต้ของตัวเมืองจางเจียเจีย เป็นกลุ่มยอดเขาสูงบริเวณจุดชมวิวของภูเขาเจ็ดดาว และสามารถมองเห็นวิวยอดเขาเทียนเหมินซานได้ เพราะที่ ภูเขาเจ็ดดาว เป็นอีกหนึ่งสถานที่ที่รวมเอา ความงดงามของธรรมชาติและมรดกวัฒนธรรมจีน ที่ยิ่งใหญ่ ให้ท่านขึ้นสู่ออกเขา จุดชมวิว Sky Eye ที่สามารถดูได้จากมุมสูงของธรรมชาติ ต่อด้วยเดินบนสะพานกระจกลอยฟ้า สำหรับสายแอดเวนเจอร์ มีทางเดินสีแดงพ่นกระจกที่พาดผ่านหน้าผาสูงชัน เป็นจุดเช็คอิน ที่จะมาทดสอบความกล้า ด้วยการเดินบนสะพานลอยฟ้า ที่วิวเบื้องล่างแบบ 360 องศา ที่สูงกว่า 1,500 เมตร



จากนั้นนำท่านสู่ **เมืองฝูหรงเจิน** (ใช้เวลาเดินทางประมาณ 2 ชั่วโมง) สถานที่อันเป็นที่ตั้งของหมู่บ้านโบราณ

ริมน้ำตกในมณฑลหูหนาน เปี่ยมไปด้วยเสน่ห์ของสถาปัตยกรรมเก่าแก่เคล้ากับความสวยงามของธรรมชาติอย่างลงตัว ประชากรส่วนใหญ่ที่อาศัยอยู่จะเป็นชนกลุ่มน้อยเผ่าลู่เจีย บ้านเรือนในเมืองโบราณแห่งนี้จะมีลักษณะเป็นอาคารไม้สไตล์จีนโบราณ และมีน้ำตกขนาดใหญ่ 2 ชั้น ตั้งอยู่ใจกลางหมู่บ้าน เดิมเคยเป็นแค่เมืองเล็กๆ ซึ่งภายหลังหมู่บ้านถูกใช้เป็นที่ถ่ายทำภาพยนตร์ Hibiscus Town จึงกลายมาเป็นที่นิยมของนักท่องเที่ยว จุดเด่นของหมู่บ้านแห่งนี้จะเป็นอย่างไรไปไม่ได้ อาคารบ้านเรือนโบราณที่ตั้งอยู่ริมหน้าผา และน้ำตกหินปูนขนาดใหญ่ 2 ชั้น นับเป็นภาพจำที่นักท่องเที่ยวต้องนึกถึงเมื่อเอ่ยถึงเมืองโบราณแห่งนี้ “น้ำตกฟูหรง” นั้นสวยงามที่สุดในช่วงหน้าฝน ซึ่งบริเวณน้ำตกจะมีทางเดินสามารถเข้าไปด้านหลังม่านน้ำตกขนาดใหญ่ได้





บรรยากาศและผู้คนในเมืองนั้นดำเนินไปอย่างเรียบง่าย มีถนนสายหลักของหมู่บ้านอย่าง Wuli Slate Street ที่เต็มไปด้วยร้านอาหาร และร้านค้าเรียงรายตลอดระยะ 2.5 กิโลเมตร (หมายเหตุ: ปริมาณน้ำตก ขึ้นอยู่กับสภาพอากาศและฤดูกาล)



ค่ำ บริการอาหารมื้อค่ำ ณ ภัตตาคาร

ที่พัก **Furong Annai Hotel หรือเทียบเท่า** (โรงแรมระดับ 5 ดาว☆☆☆☆☆) (โรงแรมที่น่าเสนอเป็นโรงแรมเสนอเบื้องต้นเท่านั้น ชื่อโรงแรมที่ท่านพักทางบริษัทจะทำการแจ้งพร้อมใบนัดหมาย 5-7 วันก่อนเดินทาง ขอสงวนสิทธิ์ในการปรับเปลี่ยนที่พัก ไปพักเมืองใกล้เคียงกรณีจัดงานแฟร์หรือมีเทศกาล)

วันที่สามของการเดินทาง

เมืองโบราณเฟิงหวง

เช้า บริการอาหารมื้อเช้า ณ โรงแรมที่พัก

นำท่านสู่ **เมืองเฟิงหวง** (ใช้เวลาเดินทางประมาณ 2 ชั่วโมง) เขตปกครองตนเองของสาธารณรัฐประชาชนจีน ตั้งอยู่ในมณฑลหูหนานทางตะวันตกเฉียงเหนือ โดยชื่อของเมืองนี้มาจากลักษณะของ เขาหนานหนั่ว ที่อยู่ทางทิศใต้ของเมืองมีรูปร่างคล้ายหงส์ จึงเป็นที่มาของชื่อเมือง “เฟิงหวง” ซึ่งแปลว่า “หงส์”

เที่ยง บริการอาหารกลางวัน ณ ภัตตาคาร

นำท่านชม **เมืองโบราณเฟิงหวง** สร้างขึ้นมาตั้งแต่สมัยราชวงศ์ชิง (ค.ศ. 1644-1863) มีอายุเก่าแก่กว่า 300 ปี มีแม่น้ำฉิวเจียงไหลพาดผ่านเป็นเส้นเลือดหลัก และมี “สะพานหงเจียว” เป็นสถาปัตยกรรมโบราณที่ตกทอดมาถึงปัจจุบัน ตลอดเส้นทางจะได้ชมบรรยากาศร้านค้าพื้นเมือง มีผู้สูงอายุที่นั่งเข็บปักถักร้อยงานฝีมือทั้งของจริงของปลอมอยู่ตามแผงลอยริมทางริมน้ำ นำท่าน **ล่องเรือแม่น้ำฉิวเจียง** ชมบรรยากาศให้ท่านได้ชมบ้านเรือน และร้านค้าตลอดสองฝั่งแม่น้ำของเมืองโบราณเฟิงหวง ในบรรยากาศช่วงยามค่ำที่เมืองโบราณแห่งนี้ถูกประดับด้วยแสงไฟ ตลอดสองข้างทางจะมีร้านค้ามากมาย เช่น ร้านปิ้งย่าง ร้านขายเหล้า



เหมาได ให้ท่านได้เลือกชิม เลือกซื้อเป็นของฝาก **(พิเศษ!! ให้ทุกท่านได้ใส่ชุดจีนโบราณ โดยรวมค่าชุด แต่ไม่รวมค่าแต่งหน้าและถ่ายรูป)**



ค่า บริการอาหารมื้อค่ำ ณ ภัตตาคาร

ที่พัก **Fenghuang Ji Hotel หรือเทียบเท่า** (โรงแรมระดับ 4 ดาว ☆☆☆☆) (โรงแรมที่นำเสนอเป็นโรงแรมเสนอเบื้องต้นเท่านั้น ชื่อโรงแรมที่ท่านพักทางบริษัทจะทำการแจ้งพร้อมใบนัดหมาย 5-7 วันก่อนเดินทาง ขอสงวนสิทธิ์ในการปรับเปลี่ยนที่พัก ไปพักเมืองใกล้เคียงกรณีจัดงานแฟร์หรือมีเทศกาล)

วันที่สี่ของการเดินทาง

จางเจียเจี๋ย - เขาเทียนเหมินชาน - โจ่วจิ้งจอก

เช้า บริการอาหารมื้อเช้า ณ โรงแรมที่พัก

นำท่านเดินทางสู่ **เมืองจางเจียเจี๋ย** (ใช้เวลาเดินทางประมาณ 4 ชั่วโมง)

เที่ยง บริการอาหารกลางวัน ณ ภัตตาคาร **(เมนูพิเศษ!! สุกี้เห็ด)**

นำท่านสู่ **เขาเทียนเหมินชาน** เป็นภูเขาชื่อแห่งแรกที่ได้บันทึกไว้ในจดหมายเหตุประวัติศาสตร์ของเมืองจางเจียเจี๋ย เนื่องจากหน้าผาสูงชันมีช่องโพรงลักษณะคล้ายประตู ช่องหินเทียนเหมิน (ประตูสวรรค์) ที่มีทัศนียภาพแปลกมหัศจรรย์และพบเห็นได้น้อยมากในโลกปัจจุบัน จากนั้นนำท่านสู่ **ยอดเขาเทียนเหมินชาน** (รวมกระเช้าขึ้น-ลง+บันไดเลื่อน / ขา+สะพานกระจก) และต่อกระเช้าขึ้นไปชมความงามของภูเขานับร้อยยอดที่สูงเสียดฟ้า ระหว่างทางตื่นตาตื่นใจไปกับ “ถนน 99 โค้ง” เส้นทางขึ้นเขาเลาะหน้าผาที่มีโค้งมากถึง

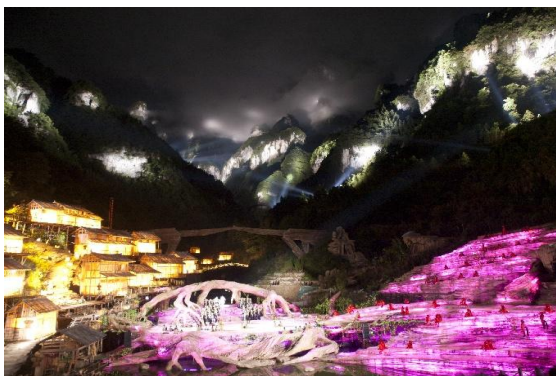


99 โคน้จกบนกระเช้า ชมทัศนียภาพของ “หน้าผาลอยฟ้า” ที่ดงามที่สดแห่งหนึ่ง พร้อมกับทำทาทความหวาดเสียวของทางเดินกระจกที่มีระยะทางประมาณ 60 เมตร สร้างอยู่สูงกว่าระดับน้ำทะเลถึง 1.4 กิโลเมตร เมื่อก้มลงมองไปยังเบื้องล่างสามารถมองเห็นทุกสิ่งทุกอย่างที่อยู่ภายใต้ทางเดินกระจกทั้งหมด



คำ บริการอาหารมื้อค่ำ ณ ภัตตาคาร

นำท่านชมโชว์ **The Love Story Of A Woodenman And A Fairy Fox** โชว์ความอลังการกลางแจ้งสุดโรแมนติกและอลังการ โดยผู้กำกับชื่อดัง “จางอ้อโหมว” ยอดผู้กำกับระดับโลกชาวจีน ฟังเพลงรักไพเราะเพราะจับใจ นักแสดงกว่า 500 ชีวิต โดดเด่นอยู่บนเวทีกลางแจ้ง โดยมีฉากหลังเป็นภูเขาทอดยาวแบบพาโนรามา ชมเทคนิคการเปลี่ยนร่างเป็นมนุษย์ของนางจิ้งจอกขาว ซาบซึ้งตรึงดวงใจในความรักของจิ้งจอกขาวสาวสวย และชายหนุ่มตัดฟันที่ฝ่าฟันอุปสรรคต่อสู้เพื่อความรัก



ที่พัก Wyndham Hotel หรือเทียบเท่า (โรงแรมระดับ 5 ดาว ☆☆☆☆☆) (พัก 3 คืน) (โรงแรมที่นำเสนอมือเป็น โรงแรมเสนอเบื่องต้นเท่านั้น ชื่อ โรงแรมที่ท่านพักทางบริษัทจะทำการแจ้งพร้อมใบนัดหมาย 5-7 วันก่อนเดินทาง ขอสงวนสิทธิ์ในการปรับเปลี่ยนที่พัก ไปพักเมืองใกล้เคียงกรณีติดงานแฟร์หรือมีเทศกาล)

วันที่ห้าของการเดินทาง

เขตอนุรักษ์ธรรมชาติเทียนจื่อซาน - ภูเขาอัลเลลูย่าห์ - สะพานหนึ่งไน้ได้หล้า - ทะเลสาบเป่าเฟิงหู

เช้า บริการอาหารมื้อเช้า ณ โรงแรมที่พัก



นำท่านสู่ **เขตอนุรักษ์ธรรมชาติเทียนจื่อซาน** (ใช้เวลาเดินทางประมาณ 1 ชั่วโมง) เป็นเขตป่าอนุรักษ์ต่อเนื่องมาจากทางด้านทิศเหนือของอุทยานแห่งชาติจางเจี๋ยเจีย มีอากาศเย็นสบายตลอดทั้งปี และมีจุดชมวิวที่สามารถมองเห็นยอดเขาน้อยใหญ่นับมากกว่าร้อยยอด นำท่านชมทิวทัศน์ที่สวยงามของ **สะพานอันดับหนึ่งใต้ฟ้า (เทียนเสี่ยวตี้อี้เฉียว)** เคยเป็นสถานที่ถ่ายทำภาพยนตร์ชื่อดังหลายเรื่อง ตื่นตาตื่นใจไปกับทิวทัศน์ธรรมชาติที่สวยงามแสนประทับใจ ลงโดยลิฟท์แก้วไปลงที่จุดที่สูงที่สุด 326 เมตร นำท่านสู่ดินแดนมรดกโลกทางธรรมชาติของจีน **ภูเขาอัลเลอูย่าห์ (รวมค่าลิฟท์ ขึ้น-ลง)** ที่ทุกคนคุ้นตากันดีจากภาพยนตร์ชื่อดัง "อวตาร" ระหว่างทางผ่านชมขุนเขาอันน้อยใหญ่ สองข้างทางเขียวชะอุ่มไปด้วยต้นไม้หนาพันธุ์



เที่ยง บริการอาหารมื้อกลางวัน ณ ภัตตาคาร (เมนูพิเศษ!! ปิ้งย่างเกาหลี)

นำท่านชม **สะพานหนึ่งใต้ฟ้า (First Bridge Under Heaven)** ตั้งอยู่ในอุทยานแห่งชาติจางเจี๋ยเจีย มณฑลหูหนาน ประเทศจีน เป็นสะพานหินธรรมชาติที่เกิดขึ้นเอง เชื่อมภูเขา 2 ลูกเข้าด้วยกัน มีความสูงจากพื้นดินกว่า 350 เมตร ได้รับการยกย่องเป็นสะพานหินธรรมชาติที่สวยงามและสูงที่สุดในโลกแห่งหนึ่ง เป็นฉากในภาพยนตร์ "อวตาร"



นำท่านล่องเรือ **ทะเลสาบเป่าเฟิงหู (Baofeng Lake)** เป็นมรดกโลกทางธรรมชาติที่ตั้งอยู่ท่ามกลางหุบเขาสูงชันในเขตท่องเที่ยวอู่หลิงหยวน เมืองจางเจี๋ยเจีย ประเทศจีน ไฮไลท์สำคัญคือการล่องเรือชมวิวทิวทัศน์ภูเขา



หินทรายอันเขียวขจีและน้ำใสสะอาด ภายในบรรยากาศบริสุทธิ์ ชมน้ำตกจำลอง และการร้องเพลงพื้นบ้านของชาวฉู่เจีย



ค่ำ บริการอาหารมื้อค่ำ ณ ภัตตาคาร

ที่พัก Wyndham Hotel หรือเทียบเท่า (โรงแรมระดับ 5 ดาว ☆☆☆☆☆) (พัก 3 คืน) (โรงแรมที่นำเสนอเป็นโรงแรมเสนอเบื้องต้นเท่านั้น ชื่อโรงแรมที่ท่านพักทางบริษัทจะทำการแจ้งพร้อมใบนัดหมาย 5-7 วันก่อนเดินทาง ขอสงวนสิทธิ์ในการปรับเปลี่ยนที่พัก ไปพักเมืองใกล้เคียงกรณีจัดงานแฟร์หรือมีเทศกาล)

วันที่หกของการเดินทาง

สะพานแก้วจางเจียเจีย - VR 4 - ดิคมหัตถกรรม 72 ชั้น

เช้า บริการอาหารมื้อเช้า ณ โรงแรมที่พัก

นำท่านชม **สะพานแก้วจางเจียเจีย (Zhangjiajie Glass Bridge)** เป็นสะพานกระจกที่ยาวและสูงที่สุดในโลกแห่งหนึ่ง ตั้งอยู่บริเวณแกรนด์แคนยอนของอุทยานจางเจียเจีย มณฑลหูหนาน ประเทศจีน เปิดใช้เมื่อปี 2016 มีความยาว 430 เมตร กว้าง 6 เมตร สูง 300 เมตร ออกแบบโดย Haim Dotan ใช้วัสดุเป็นกระจกนิรภัย 3 ชั้น แข็งแรงมาก จากนั้นนำท่านทำกิจกรรม **ขึ้นกระเช้าบอลลูนจำลอง VR 4 มิติ** เป็นประสบการณ์ท่องเที่ยวเสมือนจริงที่ให้คุณได้สัมผัสวิวแกรนด์แคนยอนแบบมุมสูง เหมือนได้นั่งบนบอลลูนจริง โดยมีกรรมอยู่ในโปรแกรมทัวร์จางเจียเจีย ประเทศจีน ซึ่งให้ความตื่นตาตื่นใจผ่านเทคโนโลยีภาพ 4 มิติ



เที่ยง บริการอาหารมื้อกลางวัน ณ ภัตตาคาร

นำท่านเข้าชม **ดิคมหัตถกรรม 72 ชั้น (รวมค่าเช่าแล้ว)** แห่งเมืองจางเจียเจีย แลนด์มาร์กใหม่ล่าสุดของเมืองจางเจียเจียที่เป็นเสมือนแม่เหล็กดึงดูดนักท่องเที่ยวและผู้มาเยือน ถูกสร้างขึ้นโดยนำเอาจุดเด่นของเมืองจางเจียเจียมารวมกัน โดยมีอาคารสูงที่สร้างจำลองถ้ำประตูลงสวรรค์ บ้านยกพื้นโบราณที่เป็นบ้านพื้นเมืองของชาวฉู่



เจีย นอกจากนี้ที่นี่ยังถูกออกแบบให้กลายเป็นแหล่งรวมของ รีสอร์ท โฮมสเตย์ ร้านอาหาร แสงสตรีทฟู้ด ผับบาร์ ร้านขายของที่ระลึก ที่ตกแต่งด้วยแสงสีสุดอลังการ ตั้งอยู่ใจกลางเมืองจางเจียเจีย



ค่า บริการอาหารมื้อค่ำ ณ ภัตตาคาร

ที่พัก **Wyndham Hotel หรือเทียบเท่า** (โรงแรมระดับ 5 ดาว ☆☆☆☆☆) (พัก 3 คืน) (โรงแรมที่นำเสนอเป็นโรงแรมเสนอเบื้องต้นเท่านั้น ชื่อโรงแรมที่ท่านพักทางบริษัทจะทำการแจ้งพร้อมใบนัดหมาย 5-7 วันก่อนเดินทาง ขอสงวนสิทธิ์ในการปรับเปลี่ยนที่พัก ไปพักเมืองใกล้เคียงกรณีจัดงานแฟร์หรือมีเทศกาล)

วันที่เด็ดของการเดินทาง

สถานีรถไฟจางเจียเจีย - ฉางซา - ถนนคนเดินหวงซิงถู่ - สนามบิน - กรุงเทพฯ

เช้า บริการอาหารมื้อเช้า ณ โรงแรมที่พัก

นำท่านเดินทางสู่ **สถานีรถไฟจางเจียเจีย** นั่งรถไฟความเร็วสูงมุ่งหน้าสู่ **เมืองฉางซา** (ใช้เวลาเดินทางประมาณ 2 ชั่วโมง) (หมายเหตุ ทางบริษัทมีบริการรถขนกระเป๋า ให้ท่านสะดวกต่อการนั่งรถไฟความเร็วสูง) จากนั้นนำท่านอิสระช้อปปิ้ง **Changsha Bailian Outlet** เป็นเอาท์เล็ตช้อปปิ้งสไตล์ยุโรป ตั้งอยู่ใกล้สนามบินนานาชาติฉางซา หวงฮวา (Changsha Huanghua International Airport) เหมาะสำหรับช้อปปิ้งแบรนด์เนมและแบรนด์กีฬา ราคาพิเศษก่อนเดินทางกลับ ครบครันด้วยสินค้าแฟชั่น อุปกรณ์กีฬา และร้านอาหาร โดยมีแบรนด์ อาทิ Adidas, Coach, Nike, Sketchers, Anta, Lining.

เที่ยง บริการอาหารมื้อกลางวัน ณ ภัตตาคาร (เมนูพิเศษ!! สุกี้หม่าล่า+ปิ้งย่างบุฟเฟ่ต์ เครื่องดื่มไม่อั้น)

นำท่านอิสระช้อปปิ้ง **ถนนคนเดินหวงซิงถู่** ย่านการค้าชื่อดังของเมืองฉางซา เต็มไปด้วยร้านค้าและอาหารพื้นเมืองหลากหลายท่านสามารถเลือกช้อปปิ้งสินค้าท้องถิ่น เสื้อผ้า เครื่องประดับ และของฝากน่ารัก ๆ ได้ตามอัธยาศัยถนนเส้นนี้ยังเป็นสวรรค์ของนักชิมที่รวมอาหารพื้นเมืองและสตรีทฟู้ดชื่อดังของหูหนานไว้



มากมายยามค่ำคืนจะคึกคักเป็นพิเศษด้วยแสงไฟและเสียงดนตรีจากร้านต่าง ๆ ถือเป็นจุดหมายปลายทางที่
 บ่งบอกวิถีชีวิตคนรุ่นใหม่ของฉางชาได้ดีที่สุด



ค่า บริการอาหารมื้อค่ำ ณ ภัตตาคาร

นำท่านเดินทางสู่สนามบิน

21.20 น. เhierฟ้าสู่ กรุงเทพฯ โดยสายการบินไทย → เที่ยวบินที่ TG695 (บริการอาหารบนเครื่อง)

23.45 น. เดินทางถึง กรุงเทพฯ ...โดยสวัสดิภาพพร้อมความประทับใจ

***** จางเจียเจี๋ย ฉางชา 7 วัน 6 คืน สายการบินไทย *****

หมายเหตุ... โปรแกรมการเดินทางอาจเปลี่ยนแปลงได้ตามความเหมาะสม เนื่องจากสภาพ ลม ฟ้า อากาศ, การล่าช้าอัน
 เนื่องมาจากสายการบิน และสถานการณ์ในต่างประเทศที่ทางคณะเดินทางในขณะนั้น เพื่อความปลอดภัยในการ
 เดินทาง โดยบริษัทฯ ได้มอบหมายให้ หัวหน้าทัวร์ผู้นำทัวร์ มีอำนาจตัดสินใจ ณ ขณะนั้นทั้งนี้การตัดสินใจ จะ
 คำนึงถึงผลประโยชน์ของหมู่คณะเป็นสำคัญ

อัตราค่าบริการ จางเจียเจี๋ย ฉางชา 7 วัน TG				
ช่วงเวลาการเดินทาง	ผู้ใหญ่พัก ห้องละ 2 ท่าน	เด็กอายุต่ำกว่า 12 ปี พักกับผู้ใหญ่ 1 ท่าน (เด็กมีเตียง)	เด็กอายุต่ำกว่า 12 ปี พักกับผู้ใหญ่ 2 ท่าน (เด็กไม่มีเตียงเสริม)	พักท่านเดียว / ห้อง จ่ายเพิ่ม
9 - 15 ต.ค. 69	49,900	49,900	49,900	9,900
18 - 24 ต.ค. 69	49,900	49,900	49,900	9,900

ไม่เอาตัวเครื่องบินหัก 8,000 บาท
 คณะออกเดินทางได้เมื่อมีจำนวนผู้เดินทางครบ 15 ท่านเท่านั้น

อัตราค่าบริการนี้รวม

✓ ค่าตัวเครื่องบินไป-กลับ กรุงเทพฯ-ฉางชา-กรุงเทพฯ สายการบินไทย (น้ำหนักกระเป๋า 23 กิโลกรัม)



- ✓ ค่ารถปรับอากาศเที่ยวตามระบุไว้ในรายการ พร้อมคนขับรถที่ชำนาญเส้นทาง
- ✓ ค่ารถไฟความเร็วสูงและค่าขนกระเป๋า ไป-กลับ ฉางชา-จางเจียเจีย-ฉางชา
- ✓ โรงแรมที่พักตามระบุหรือเทียบเท่าในระดับเดียวกัน และราคาโรงแรมจะปรับขึ้น 3-4 เท่าตัว หากวันเข้าพักตรงกับงานเทศกาล เทศรแฟร์หรือการประชุม ต่างๆ อันเป็นผลที่ทำให้ต้องมีการปรับเปลี่ยนที่พัก โดยคำนึงถึงความเหมาะสมเป็นหลัก
- ✓ ค่าอาหารที่ระบุในรายการ ให้ท่านได้ลิ้มรสกับอาหารท้องถิ่นของประเทศจีน
- ✓ ค่าประกันอุบัติเหตุในการเดินทางวงเงินท่านละ 1,000,000 บาท

อัตราค่าบริการนี้ไม่รวม

- * ค่าภาษีมูลค่าเพิ่ม 7 % และค่าภาษีหัก ณ ที่จ่าย 3 % (กรณีที่ท่านต้องการใบกำกับภาษี)
- * ค่าใช้จ่ายส่วนตัว อาทิ ค่าโทรศัพท์ , ค่าซักรีด , ค่าเครื่องคั้มและอาหารนอกเหนือจากที่ระบุในรายการ
- * ค่าฝากคั้มของภาน้ำมันที่ทางสายการบินแจ้งเปลี่ยนแปลงกะทันหัน
- * ค่าวิชาท่องเที่ยวแบบเดี่ยว กรณีทางรัฐบาลจีนประกาศยกเลิกฟรีวิชาสำหรับคนไทย
- * **ค่าทิปไกด์ท้องถิ่น และคนขับรถท่านละ 1,500 บาท/ท่าน/ทริป**
- * **ค่าทิปหัวหน้าทัวร์จากเมืองไทย (ขึ้นอยู่กับน้ำใจและความพึงพอใจของท่านในการบริการ)**

เงื่อนไขการสำรองที่นั่ง และการชำระเงิน

- ❖ **กรุณาจองล่วงหน้าพร้อมชำระงวดแรก 25,000 บาท** ก่อนการเดินทาง **พร้อมส่งสำเนาหนังสือเดินทาง Passport มายังบริษัท** และค่าใช้จ่ายส่วนที่เหลือกรุณาชำระก่อนการเดินทางไม่น้อยกว่า 14 วัน มิฉะนั้นจะถือว่าท่านยกเลิกการเดินทาง
- ❖ บริษัทฯ ขอสงวนสิทธิ์ยกเลิกการเดินทางก่อนล่วงหน้า 10 วัน ซึ่งจะเกิดขึ้นได้ก็ต่อเมื่อไม่สามารถทำกรุ๊ปได้อย่างน้อย 15 ท่าน ทางบริษัทฯ ยินดีคืนเงินให้ทั้งหมด หรือจัดหาคณะทัวร์อื่นให้ ถ้าท่านต้องการ
- ❖ บริษัทฯ ขอสงวนสิทธิ์ที่จะเปลี่ยนแปลงรายละเอียดบางประการในทัวร์นี้ เมื่อเกิดเหตุจำเป็น สุดวิสัย จนไม่อาจแก้ไขได้ และจะไม่รับผิดชอบใดๆ ในกรณีที่สูญหาย สูญเสียหรือได้รับบาดเจ็บ ที่นอกเหนือความ รับผิดชอบของหัวหน้าทัวร์และเหตุสุดวิสัยบางประการเช่น การนัดหยุดงาน ภัยธรรมชาติ การจลาจล ต่างๆ
- ❖ เนื่องจากรายการทัวร์นี้เป็นแบบเหมาจ่ายเบ็ดเสร็จ หากท่านสละสิทธิ์การใช้บริการใดๆตามรายการ หรือถูกปฏิเสธการเข้า และออกประเทศไม่ว่าในกรณีใดก็ตาม ทางบริษัทฯ ขอสงวนสิทธิ์ไม่คืนเงินในทุกกรณี
- ❖ เมื่อท่านได้ชำระเงินมัดจำหรือทั้งหมด ไม่ว่าจะเป็นการชำระผ่านตัวแทนของบริษัทฯ หรือชำระโดยตรงกับทางบริษัทฯ ทางบริษัทฯ จะขอถือว่าท่านรับทราบและยอมรับในเงื่อนไขต่างๆของบริษัทฯ ที่ได้ระบุไว้โดยทั้งหมด
- ❖ **ทางบริษัทเริ่มต้น และจบ การบริการ ที่สนามบินสุวรรณภูมิ** กรณีท่านเดินทางมาจากต่างจังหวัด หรือต่างประเทศ และจะสำรองตั๋วเครื่องบิน หรือพาหนะอย่างหนึ่งอย่างใดที่ใช้ในการเดินทางมาสนามบิน ทางบริษัทฯ จะไม่รับผิดชอบค่าใช้จ่ายในส่วนนี้ เพราะเป็นค่าใช้จ่ายที่นอกเหนือจากโปรแกรมการเดินทางของบริษัทฯ ฉะนั้นท่านควรจะให้กรุ๊ป FINAL 100% โดยมีเอกสารแจ้งการนัดหมายการเดินทางส่งไปถึงท่านเป็นที่เรียบร้อยแล้ว ท่านจึงสามารถสำรองยานพาหนะได้
- ❖ **ตั๋วเครื่องบินที่ใช้ในการเดินทางไม่สามารถ Refund หรือเลื่อนวันกลับ หรือเปลี่ยนแปลงการเดินทางได้** กรณีท่านจะกลับก่อนหรือเลื่อนวันเดินทางกลับ กรุณาติดต่อสอบถามเจ้าหน้าที่ก่อนการเดินทาง มิฉะนั้นท่านจะต้องซื้อตั๋วใหม่



เองในกรณีไม่เดินทางไป และกลับตามโปรแกรมที่ท่านซื้อจากทางบริษัท เนื่องจากเป็นคุณสมบัติของตั๋วที่ออกมาจากทางสายการบิน

เงื่อนไขการยกเลิก

- ❖ ยกเลิกการเดินทางก่อน 30 วันขึ้นไป คืนเงินค่าทัวร์เต็มจำนวน (ทางบริษัทขอเก็บค่าใช้จ่ายที่เกิดขึ้นจริงเพื่อการเตรียมการจัดนำเที่ยว เช่น ค่าตั๋วเครื่องบิน ค่าวีซ่า หรือค่าโรงแรม และอื่นๆที่จ่ายไปแล้วและเรียกคืนไม่ได้)
- ❖ ยกเลิกการเดินทาง 15 - 29 วัน ก่อนวันเดินทาง คืนเงินมัดจำ 50% (ทางบริษัทขอเก็บค่าใช้จ่ายที่เกิดขึ้นจริงเพื่อการเตรียมการจัดนำเที่ยว เช่น ค่าตั๋วเครื่องบิน ค่าวีซ่า หรือค่าโรงแรม และอื่นๆที่จ่ายไปแล้วและเรียกคืนไม่ได้)
- ❖ ยกเลิกการเดินทางน้อยกว่า 15 วัน ทางบริษัทขอสงวนสิทธิ์ เก็บค่าใช้จ่ายทั้งหมดตามราคาทัวร์ ที่ระบุไว้ในโปรแกรมทัวร์
- ❖ กรณีถูกปฏิเสธในการ เข้า-ออกประเทศ (เช่น ถูกเจ้าหน้าที่ตรวจคนเข้าเมือง หรือ ตม. ปฏิเสธการเดินทาง)ขอสงวนสิทธิ์ ไม่คืนเงินค่าใช้จ่ายทั้งหมด (ทางบริษัทขอเก็บค่าใช้จ่ายที่เกิดขึ้นจริงเพื่อการเตรียมการจัดนำเที่ยว เช่น ค่าตั๋วเครื่องบิน ค่าวีซ่า หรือค่าโรงแรม และอื่นๆที่จ่ายไปแล้วและเรียกคืนไม่ได้)
- ❖ กรณี เจ็บป่วย จนไม่สามารถเดินทางได้ ผู้เดินทางต้องมีหลักฐานใบรับรองแพทย์ ที่ระบุชัดเจนว่าอาการเจ็บป่วยนั้นรุนแรงจนแพทย์วินิจฉัยว่าไม่สามารถเดินทางได้จริง (ทางบริษัทขอเก็บค่าใช้จ่ายที่เกิดขึ้นจริงเพื่อการเตรียมการจัดนำเที่ยว เช่น ค่าตั๋วเครื่องบิน ค่าวีซ่า หรือค่าโรงแรม และอื่นๆที่จ่ายไปแล้วและเรียกคืนไม่ได้)
- ❖ กรณี ถูกปฏิเสธวีซ่าจากสถานทูต(วีซ่าไม่ผ่าน) ไม่สามารถเดินทางได้ (ทางบริษัทขอเก็บค่าใช้จ่ายที่เกิดขึ้นจริงเพื่อการเตรียมการจัดนำเที่ยว เช่น ค่าตั๋วเครื่องบิน ค่าวีซ่า หรือค่าโรงแรม และอื่นๆที่จ่ายไปแล้วและเรียกคืนไม่ได้)

***** **จางเจียเจีย ฉางซา 7 วัน 6 คืน สายการบินไทย** *****



รายละเอียดการชำระค่าบริการ



ธนาคารสกรไทย
เลขบัญชี 136-2-59606-4
ชื่อบัญชี บริษัท บีทูซี ทราเวล จำกัด

หากเป็นบัญชีอื่นที่ไม่ใช่ชื่อ บริษัท ทางบริษัทจะไม่รับผิดชอบทุกกรณี



ธนาคารไทยพาณิชย์
เลขบัญชี 120-2-42387-2
ชื่อบัญชี นายประทีป โควิสุทธิ์



ธนาคารสกรไทย
เลขบัญชี 683-2-13354-8
ชื่อบัญชี นายประทีป โควิสุทธิ์



ธนาคารกรุงเทพ
เลขบัญชี 053-7-01842-6
ชื่อบัญชี นายประทีป โควิสุทธิ์

หากเป็นบัญชีอื่นที่ไม่ใช่ชื่อ นายประทีป โควิสุทธิ์ ทางบริษัทจะไม่รับผิดชอบทุกกรณี