



สแกนดิเนเวีย 10 วัน 7 คืน AY

โคเปนเฮเกน*ออสโล*ฟลัม*เบอร์เกน*ฟลัม*สต็อกโฮล์ม*เฮลซิงกิ

*** พิเศษ...บินเข้าถึงค่ำ พักผ่อนก่อนเที่ยว ***

สี่ประเทศแสนสวย

*** DENMARK ***

*** NORWAY ***

*** FINLAND ***

*** SWEDEN ***

ราคาพิเศษเริ่มต้น **135,900.-** บาท

บินตรงโดยสายการบินฟินน์แอร์(Finnair)

รวมค่าวีซ่า & น้ำดื่มบริการบนรถโค้ช

พิเศษ!! ฟรีบริการยกกระเป๋าใหญ่

ในเรือเพื่อความสะดวก (ไม่ต้องลำบาก

ลากกระเป๋าใหญ่เข้าห้องพักบนเรือ)

บินตรง "ฟินน์แอร์"
FINNAIR



ล่องเรือสำราญ(Sea View) Fjord Line และ Viking Line ห้องพักแบบวิวทะเล

นอร์เวย์มีชื่อเสียงในเรื่องฟยอร์ดอันงดงาม การเดินทางไปในนอร์เวย์จะไม่สมบูรณ์หากไม่ได้ไปเยี่ยมชมหนึ่งในฟยอร์ดที่มีชื่อเสียงระดับโลก

นั่งรถไฟสายโรแมนติก Flåmsbana

Flåm Railway ได้รับการขนานนามว่าเป็นหนึ่งในการเดินทางด้วยรถไฟที่สวยงามที่สุดในโลก

โคเปนเฮเกน

เมืองหลวงอันคึกคักของเดนมาร์กผสมผสานสถาปัตยกรรมและวัฒนธรรมสมัย

เฮลซิงกิ

เมืองหลวงและเมืองใหญ่สุดของฟินแลนด์ ที่มีกลิ่นไอของรัสเซีย และขึ้นชื่อเรื่องมรดกทางวัฒนธรรมอันน่าหลงใหล

สต็อกโฮล์ม

เมืองที่ผสมผสานระหว่างประวัติศาสตร์และความ เป็นเมืองสมัยใหม่ที่สมบูรณ์แบบของสต็อกโฮล์ม



ออกเดินทาง : พ.ค.'69 - เม.ย.'70



SCANDINEVIA 10 DAYS (AY)

DENMARK - NORWAY - SWEDEN - FINLAND

HIGHLIGHT

- **นั่งรถไฟสายโรแมนติก FLAMBANA** ชมวิวทิวทัศน์และธรรมชาติอันสวยงาม
- **ชมเมืองเบอร์เกน (มรดกโลก) BERGEN** และหมู่บ้านชาวประมงบริกเกน
- **ล่องเรือชมซอร์เจฟฟอร์ด** ชมทัศนียภาพชวนฝันของฟjordที่สวยงามที่สุดของโลก
- **นั่งรถราง Floibanen** ขึ้นชมวิวเมืองเบอร์เกนและความสวยงามของยอดเขาฟลอปเลน
- **เข้าชม “พิพิธภัณฑ์เรือวาซา”** เรือรบที่จมอยู่ใต้ทะเลบอลติกถึง 333 ปี
- **เข้าชม Stockholm City Hall** ศาลาว่าการเมืองสต็อกโฮล์ม อันสวยงามอลังการ ที่ใช้เวลาในการก่อสร้างถึง 12 ปี และใช้เป็นสถานที่จัดพิธีมอบรางวัลโนเบล
- **เข้าชม Amalienborg Palace** พิพิธภัณฑ์จัดแสดงสิ่งของต่างๆ แสดงวิถีชีวิตของราชวงศ์เดนมาร์กในช่วงหลายศตวรรษ
- **ช้อปปิ้งที่ ห้างสรรพสินค้า NK** “ห้างที่ใหญ่ที่สุดในยุโรปเหนือ”
- **ล่องเรือสำราญ Fjord Line และ Viking Line** ห้องพักแบบวิวทะเล (SEAVIEW) อิ่มอร่อยกับอาหารซีฟู้ด, สินค้าปลอดภาษี และสินค้าแบรนด์เนมระหว่างการเดินทาง พร้อมบริการรับฝากกระเป๋าใบใหญ่
- **ลิ้มรสอาหารพิเศษ** ที่ถูกคัดสรรมาในแต่ละเมือง อาทิ บุฟเฟต์ “SCANDINAVIAN SEAFOOD” อาหารทะเล สดๆ สดุ้งเนื้อ, อาหารซีฟู้ด, อาหารจีนและอาหารไทยรสเลิศ พร้อมน้ำดื่มบริการตลอดเส้นทาง
- **บริการนำดื่มบนรถโค้ชวันละ 1 ขวด**
- **รวมค่าวีซ่าและค่าบริการแล้ว**



หลักของความสวยงาม สู่ “ความฝันของชาวสแกนดิเนเวีย” ความหลงใหลในประเทศต่างๆ วัฒนธรรมของพวกเข และความงดงามของทิวทัศน์คือสิ่งที่เราอแบ่งปัน และสิ่งที่ทำให้การเดินทางของท่านเป็นประสบการณ์ที่แท้จริงที่สุดในสแกนดิเนเวีย



UNCOMPLICATED BEAUTY

ทัวร์สแกนดิเนเวีย 10 วัน ชมทัศนียภาพที่สวยงามในการสัมผัสประสบการณ์แบบสแกนดิเนเวีย เริ่มต้นด้วยทัวร์เที่ยวชมเมืองโคเปนเฮเกน สำรองเดนมาร์ก นอร์เวย์ ฟินแลนด์ และสวีเดน ในแต่ละจุดหมายปลายทาง การเดินทางด้วยรถโค้ช รถไฟ ชมวิว และล่องเรือชมวิวฟยอร์ด สัมผัสประสบการณ์หมู่บ้าน กูเวา และชนบทของเส้นทางในรูปแบบที่แตกต่างกัน พร้อมกับลิ้มรสอาหารท้องถิ่นหลากหลายเมนู



วันแรกของการเดินทาง (1) สนามบินสุวรรณภูมิ – โคเปนเฮเก้น

- 04.00 สมาชิกทุกท่านพร้อมกัน ณ ท่าอากาศยานสุวรรณภูมิ อาคารผู้โดยสารขาออกระหว่างประเทศชั้น 4 เคาน์เตอร์ G สายการบินฟินเนแอร์ โดยมีเจ้าหน้าที่บริษัทคอยอำนวยความสะดวก
- 07.05 เhierฟ้าสู่กรุงเฮลซิงกิ โดยสายการบินฟินเนแอร์ Finnair เที่ยวบินที่ AY142
- 15.25 เดินทางถึงกรุงเฮลซิงกิ ประเทศฟินแลนด์ / นำท่านผ่านพิธีตรวจคนเข้าเมือง ต่อเครื่องสู่กรุงโคเปนเฮเก้น ประเทศเดนมาร์ก
- 18.00 เhierฟ้าสู่กรุงโคเปนเฮเก้น ประเทศเดนมาร์ก โดยสายการบินฟินเนแอร์ Finnair เที่ยวบินที่
- 18.40 ถึงกรุงโคเปนเฮเก้น เมืองหลวงของประเทศเดนมาร์ก หลังผ่านพิธีการตรวจคนเข้าเมืองและด่านศุลกากรเรียบร้อยแล้ว นำท่านเดินทางเข้าสู่ตัวเมืองโคเปนเฮเก้น(เวลาเดนมาร์กช้ากว่าฟินแลนด์ 1 ชั่วโมง / นำท่านเดินทางสู่ที่พัก

พักที่: Scandic CPH Strandpark Hotel / หรือระดับใกล้เคียง

วันที่สองของการเดินทาง(2) โคเปนเฮเก้น – ชมเมืองเก่า – ลิตเติลเมอร์เมด

เฮิร์ทซัลส์ – ล่องเรือสำราญ FJORD LINE (ห้องพัก SEA VIEW)

เช้า รับประทานอาหารเช้า ณ ห้องอาหารของโรงแรม

นำท่านชมเมืองโคเปนเฮเก้นตั้งอยู่ระหว่าง ทะเลบอลติกและทะเลเหนือ ล้อมรอบด้วยพื้นน้ำเกือบทั้งหมดภูมิ

ประเทศประกอบด้วยคาบสมุทร Jutland และเกาะ

ต่างๆอีก 406 เกาะ นำท่านถ่ายรูปคู่กับ **“เงือก**

น้อยลิตเติลเมอร์เมด” Little Mermaid

สัญลักษณ์ของเมือง จากนั้นชม **“น้ำพุเกฟิออน”**

ซึ่งเป็นผลงานแอนเดอร์ส บุนด์การ์ด สร้างให้

เป็นสัญลักษณ์ของเมืองในโอกาสครบรอบปีที่

50 จากนั้นนำท่านชม**“จัตุรัสพระราชวังอามา**

เลียนบอร์ก” Amalienborg Palace ที่ประทับ

ในฤดูหนาวของราชวงศ์แห่งเดนมาร์ก จากนั้นนำ

ท่านเดินทางสู่**“ย่านนูฮาวน์” Nyhavn** ย่าน

การค้าแสนสวยที่มีตึกหลากสีเรียงรายตั้งแต่ยุค

คริสต์ศตวรรษที่ 17 สวยงามและเป็นเอกลักษณ์อย่างยิ่ง ในสมัยก่อนบริเวณนี้เป็นท่านเรือที่มีการขุดคลองเชื่อมต่อกับทะเล

เที่ยง บริการอาหารกลางวัน ณ ภัตตาคารจีน

บ่าย ได้เวลาสมควรนำท่านเดินทางสู่ท่าเรือเมืองเฮิร์ทซัลส์ (Hirtshals) เพลิดเพลินกับวิวทิวทัศน์ ระหว่างการเดินทาง





18.30 นำท่านเช็ก-อิน ลง “เรือสำราญ ฟยอร์ด ไอนด์” *Fjord Line* ซึ่งสะดวกสบายด้วยสิ่งอำนวยความสะดวกนานาชนิด เช่น ภัตตาคาร บาร์ ไนต์คลับ และเพลินกับการเลือก ชมสินค้าปลอดภาษี ฯลฯ *เรือสำราญลำนี้จะนำท่านล่องสู่ทะเลเหนือจรมหาสมุทรแอตแลนติก ออกเดินทางจากเมืองเฮิร์ทซัลส์, ประเทศเดนมาร์ก สู่เมืองเบอร์เกน*

DISCOVER YOUR TRAVEL EXPERIENCE : HIRTSHALS-BERGEN



ประเทศนอร์เวย์ ระหว่างการเดินทางท่านจะได้ชมความงดงามของแนวฟยอร์ดริมชายฝั่งทางตอนใต้ของประเทศนอร์เวย์ *** เรือออกจากท่าประมาณ 19.30 น. ***

ค่า **บริการอาหารมื้อค่ำ อาหารทะเลเมนูพิเศษแบบบุฟเฟ่ต์ สแกนดิเนเวียนซีฟู้ด Scandinavian Seafood** พร้อมเครื่องดื่มแบบจืด ณ กภัตตาคารภายในเรือ ประทับใจกับอาหารทะเลสดจากมหาสมุทรแอตแลนติก และจากทะเลเหนือ ค่าค่านี้นหาความสำราญและพักผ่อนในเรือสำราญ ฟยอร์ด โลน

ที่พัก: บนเรือสำราญ FJORD LINE * ห้องพักแบบวิวทะเล (SEA VIEW) *

***** หากท่านต้องการอัปเดตห้องพักเป็นห้องสวีท กรุณาติดต่อเจ้าหน้าที่ *****

วันที่สามของการเดินทาง (3) เบอร์เกน – ชมเมือง – รางขึ้นยอดเขาฟลอยน – วอส

เช้า บริการอาหารมื้อเช้า ณ ห้องอาหารในเรือสำราญ

เส้นทางเดินเรือสำราญ Fjord Line เมื่อเรือสำราญออกเดินทางจากคาบสมุทรจัสแลนด์ของประเทศเดนมาร์กและจะลัดเลาะริมชายฝั่งประเทศนอร์เวย์ เส้นทางเดินเรือที่เก่าแก่ตั้งแต่สมัยชาวไวกิงเรือสำราญจะผ่านเมืองต่างๆริมชายฝั่งจนกระทั่งมาเข้าฝั่งที่เมือง

“สตาวังเกอร์” (Stavenger) เวลา 06.00 น. (ท่านสามารถชมวิวจากคาคาฟ้าเรือสำราญ) เมืองนี้เป็นเมืองใหญ่ที่สุดทางตอนใต้ของนอร์เวย์ จากนั้นเรือสำราญจะลัดเลาะริมฝั่งฟยอร์ดแสนสวยทางตอนใต้ จนกระทั่งเข้าสู่บริเวณ “ฟยอร์ด แห่ง เมืองคล็อกคาร์วิก” (Klokkarvik) และเข้าเทียบท่าที่ “เมืองเบอร์เกน” (Bergen) // เวลา 06.00 – 12.00 น. เป็นช่วงที่สวยงามที่สุดของการเดินทางในเรือสำราญ... อีสรักกับการพักผ่อนชมวิวทิวทัศน์ ระหว่างการเดินทาง



12.30 **เรือเข้าเทียบฝั่งท่าเรือ “เมืองเบอร์เกน” Bergen** เมืองแสนสวยริมชายฝั่งทะเลเหนือ เมืองมรดกโลก ที่ได้รับการอนุรักษ์ไว้ได้อย่างดี

เที่ยง บริการอาหารมื้อกลางวัน ณ กภัตตาคาร

บ่าย **นำท่าน นั่งรถรางขึ้นสู่ยอดเขา (Floyen)** บนความสูง 520 เมตร เหนือระดับน้ำทะเล เพื่อให้ท่านได้ชมวิ

ทิวทัศน์ของเมืองอันเป็นภาพบรรยากาศที่งดงามและประทับใจ ได้เวลาสมควร นำท่านลงเขาสู่บริเวณตลาดปลาที่มีทั้งปลาทะเลน้ำลึกชนิดต่างๆ และผักผลไม้ท่านจะเพลิดเพลินไปกับการเดินชมเมืองอย่างเต็มที่ เริ่มจากเขตเมืองเก่าอันเป็นที่ตั้งของ Fish Market ที่เป็นทั้งตลาด ปลาอันเก่าแก่และศูนย์การคมนาคมทางทะเลและท่องเที่ยวในภูมิภาคนี้.....นำท่านเดินเที่ยวชม **“หมู่บ้านชาวประมง**



โบราณ” Bryggen สิ่งก่อสร้างเก่าแก่ที่ยังคงอนุรักษ์อาคารไม้สีส้มสวยงามที่มีอายุเกือบ 300 ปี เรียงรายตลอด



แนว นับเป็นตัวอย่างการก่อสร้างที่โดดเด่นและมีความสำคัญทางประวัติศาสตร์และวัฒนธรรม จนได้รับการจดทะเบียนให้เป็นมรดกโลกโดยองค์การยูเนสโก (Unesco) จากนั้นนำคณะออกเดินทางโดยรถไฟชตุ้เขตฟยอร์ดตะวันตกแสนสวยของนอร์เวย์ ผ่านแหล่งแนวฟยอร์ดอันงดงาม ชื่นชมกับธรรมชาติเป็นภาพที่ติดตาจริงใจ ไปอีกนานแสนนาน คู่ดินแดนฟยอร์ดตะวันตก...จนกระทั่งถึงที่พักเมืองฟลัม/วอสส

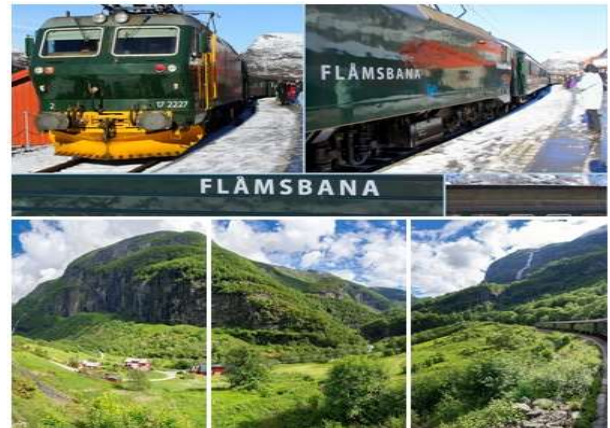


ค่ำ บริการอาหารมื้อค่ำ ณ ภัตตาคาร

พักที่: Park Hotel Voss / Myrkdalen Resort / Stalheim Hotel / Scandic Hotel หรือระดับใกล้เคียง

**วันที่สี่ของการเดินทาง (4) วอสส – นั่งรถไฟสายโรแมนติก – ล่องเรือชมฟยอร์ด
เกลด / โกล**

เช้า บริการอาหารมื้อเช้า ณ ห้องอาหารของโรงแรม
นำท่านเดินทางสู่สถานีรถไฟเมืองวอสส **นำท่าน “นั่งรถไฟสายโรแมนติก” FLAMSBANA** ที่โด่งดังที่สุดตามเส้นทาง วอสส – ไมร์ดาล – ฟลัม ชมความสวยงามของธรรมชาติบริสุทธิ์ และน้ำตกที่ละลายมาจากธารน้ำแข็งบนยอดเขา ซึ่งหลบซ่อนตัวอยู่ห่างไกลจากมลภาวะทั้งปวง ทิวทัศน์ตลอดเส้นทางจะตรงตาจริงใจท่านไปอีกนาน หากมีเวลาอิสระให้ท่านเดินเล่นชมความงามของตัวเมืองฟลัม



เที่ยง บริการอาหารมื้อกลางวัน ณ ภัตตาคาร

บ่าย นำท่านเดินทางสู่ท่าเรือฟลัม เพื่อ **“ล่องชมความงดงามของ Nærøysfjord”** ที่โอบล้อมด้วยภูเขาสูงตระหง่านสูงถึง 1,700 เมตร ซึ่งเป็น **สาขาของ Sognefjord (มรดกโลก) ที่ยาว 204 กม.** และลึกถึง 1,308 เมตร ประทับใจกับหนึ่งในฟยอร์ดที่สวยงามที่สุดของโลก ชมทิวทัศน์ที่สวยงามของฟาร์มแบบดั้งเดิมขนาดเล็กที่เกาะอยู่บนไหล่เขา และ





ภูผาหินสูงตระหง่านที่ธรรมชาติบรรจงสลักไว้ คู่วิจิตรพิศดารบน เนินลาดริมฝั่งมีบ้านพักของชาวนอร์เวย์ที่สร้างจากไม้สน รวมถึงน้ำตกที่ไหลตกจากริมหน้าผา สร้างบรรยากาศให้ตื่นตาตื่นใจมีรูปลักษณ์เรือล่องถึงเมือง 'กูดวันเก้น' จากนั้นนำท่านออกเดินทางสู่เมืองเบอร์เกน Bergen เมืองแสนสวยริมชายฝั่งทะเลเหนือ ได้เวลาสมควรนำท่านออกเดินทางสู่เมืองโกล GoI / เมืองเกิลโด Geilo เมืองสกีรีสอร์ท

ค่า บริการอาหารมื้อค่ำ ณ ภัตตาคาร



พักที่: Pers Hotel GoI / Ustedalen Hotel / Geilo Hotel หรือระดับใกล้เคียง

วันที่ห้าของการเดินทาง(5) เกลโด / โกล – ออสโล – ชมเมือง – สวนประติมากรรมวิกแลนด์ ลานกระโดดตึกโฮเมนคอกเลน – ถนนคาร์ล โจฮาน

เช้า บริการอาหารมื้อเช้า ณ ห้องอาหารของโรงแรม

นำท่านออกเดินทางสู่ **"กรุงออสโล" Oslo** โดยใช้เส้นทางแสนสวย ผ่านชมบ้านเรือนที่สวยงามระหว่างทาง สัมผัสธรรมชาติสุดแสนโรแมนติกเดินทางถึงกรุงออสโล เมืองหลวงแสนสวยของประเทศนอร์เวย์ จากนั้นนำ

ท่านเดินทางเข้าสู่กรุงออสโล ตัวเมืองตั้งอยู่ขอบด้านเหนือของอ่าวฟยอร์ดที่ชื่อ ออสโลฟยอร์ด ตัวเมืองประกอบด้วยเกาะ 40 เกาะ เกาะใหญ่ที่สุดชื่อ MALMOYA นอกจากนี้ ยังมีทะเลสาบกว่า 343 แห่งซึ่งเป็นแหล่งน้ำจืดสำคัญ **นำท่าน "เข้าชม**

สวนประติมากรรมวิกแลนด์" ชมผลงานของปฏิมากรเอกชาวนอร์เวย์ชื่อ กุสตาฟ วิกแลนด์ ที่ใช้เวลา 40 ปี ในการ



แกะกลุ่มรูปสลักหินแกรนิตและทองแดง แสดงให้เห็นวิถีชีวิตของมนุษย์ตรงใจกลางของอุทยานเป็นที่ตั้งของรูปแกะสลักชิ้น โบว์แดงของท่านชื่อ "โมนอลิท" (สูง 17 เมตร) แกะสลักจากหินแกรนิตชนิดแข็ง และรูปปั้น หล่อสำริด เยอะแยะมากมายรวมทั้งสวนดอกไม้ นานาพันธุ์ให้ท่านเก็บภาพบรรยากาศความสวยงามอย่างเต็มที่





เที่ยง บริการอาหารกลางวัน ณ ภัตตาคาร

บ่าย นำท่านเดินทางขึ้นสู่ **“จุดชมวิว ลานกระโดดสกีโฮเมนคูลเลน” Holmenkullen Ski Jump** ซึ่งสร้างขึ้นเพื่อเป็นสถานที่แข่งขันกระโดดสกีที่มีชื่อเสียงที่สุดของนอร์เวย์จากนั้นนำท่านผ่านชมบริเวณด้านหน้า**พระราชวังหลวง “Royal Palace”** แห่งกรุงออสโล พระราชวังแห่งนี้มีสถาปัตยกรรมแบบนีโอคลาสสิกที่สวยงาม โดยมีรูปปั้นกษัตริย์เฟรเดอริกที่ 5 (Frederik V) ทรงม้าบริเวณด้านหน้าพระราชวัง และเมื่อมองลงไปจากเนินพระราชวังแล้วจะเห็นสวน Slottsparken และ **“ถนนคาร์ล โจฮัน”** ถนนช้อปปิ้งที่มีสินค้ามากมาย รวมถึงยังเป็นที่ตั้งของ **“โรงละครแห่งชาติ”** ที่สร้างขึ้นในปี 1899, **“มหาวิทยาลัยออสโล”** มหาวิทยาลัยที่เก่าแก่ที่สุดของนอร์เวย์ สร้างขึ้นในปี 1852, และ **“อาคารรัฐสภา” “Stortinget”** ที่เปิดใช้มาตั้งแต่ปี 1866 เก็บภาพความงดงามของบริเวณอาคารศาลาว่าการกรุงออสโล และ โรงละครโอเปร่าที่ตั้งอยู่ในบริเวณริมอ่าวออสโลฟยอร์ด



ค่ำ บริการอาหารมื้อค่ำ ณ ภัตตาคาร / นำท่านเดินทางสู่ที่พัก

พักที่ : Scandic Hotel, Quality Hotel หรือที่พักระดับใกล้เคียง

วันที่หกของการเดินทาง(6) ออสโล – คาร์ลสตัด – โอเรบรู(สวีเดน) – สต็อกโฮล์ม

เช้า บริการอาหารเช้า ที่ห้องอาหารของโรงแรม

คณะเดินทางสู่ “เมืองคาร์ลสตัด” (Karlstad) เมืองสวยงามเล็กๆ ตั้งอยู่ริมแม่น้ำเดลด้า แม่น้ำที่ยาวที่สุดในสวีเดนที่ไหลลงสู่ ทะเลสาบวอนันท์ที่ใหญ่เป็นอันดับสองของประเทศ อดีตศูนย์กลางทางการค้าของชาวไวกิงมาตั้งแต่ 1,000 ปีก่อนคริสตกาล เมืองนี้สร้างเมื่อปี ค.ศ.1584 โดย ดยุก ชาร์ล ซึ่งต่อมาคือกษัตริย์ ชาร์ลที่ 9 แห่งราชวงศ์สวีดิช ชื่อเมืองจึงเรียกตามพระนามของพระองค์ นำท่านชมโบสถ์ใหญ่ของเมือง สร้างขึ้นเมื่อปี ค.ศ.1730 ชมจัตุรัสใจกลางเมืองที่สวยงาม คาร์ลสตัดเป็นเมืองหลวงของแคว้นลันด์สตัน หลังจากถูกทำลายด้วยไฟเกือบทั้งหมดในปี ค.ศ.1865 คาร์ลสตัดก็ถูกสร้างขึ้นใหม่ตามแนวทางสมัยใหม่ โดยมีถนนกว้างและสวนสาธารณะขนาดใหญ่



เที่ยง **บริการอาหารกลางวัน ณ ภัตตาคาร เมนูซีโครงหมอบบาร์บีคิว**



บ่าย

นำท่านเดินทางสู่ “เมืองเออเรบรู” (Orebro) เมืองที่มีชื่อเสียงมากแห่งหนึ่ง ตั้งอยู่ในภาคกลางของประเทศสวีเดน ชมเมืองเออเรบรู อดีตเมืองที่มีความเจริญรุ่งเรืองทางการค้า และยังถือว่าเป็นศูนย์กลางทางประวัติศาสตร์ และวัฒนธรรมที่มีความเก่าแก่มาแห่งหนึ่ง

ของประเทศสวีเดนอีกด้วย **นำท่าน “เข้าชมภายในปราสาทเออเรบรู”**

(Orebro Castle) ชมความงดงามของ ปราสาท ป้อมปราการยุคกลางที่มี อายุเก่าแก่มากกว่า 700 ปี สัมผัส บรรยากาศที่เหมือนนำท่านย้อนกลับไป ในสมัยยุคกลาง อันมีมนต์เสน่ห์ และ เคยเป็นที่ประทับของสมาชิกราชวงศ์ว่า ซ่าในอดีต ปราสาทตั้งอยู่บนเกาะ



เล็กๆ บนแม่น้ำสวาร์ตาน “Svartan River” สร้างขึ้นครั้งแรกในช่วงรัชสมัยของราชวงศ์ว่าซา (Royal Family Vasa) ปราสาทก่อสร้างเพิ่มเติมโดยการผสมผสานฐานรากในยุคกลางและศิลปะแบบเรเนอซองส์ได้อย่างลงตัว ได้เวลาสมควรนำท่านออกเดินทางสู่กรุงสต็อกโฮล์ม

ค่ำ บริการอาหารค่ำ ณ ภัตตาคาร

พักที่: Scandic Hotel / Elite Hotel หรือระดับใกล้เคียง

วันที่จัดของการเดินทาง(7) โอเรบรู – สต็อกโฮล์ม – ชมเมือง – แกมล่าสแตน

ล่องเรือสำราญ Viking Line (พักห้อง SEA VIEW)

เช้า บริการอาหารเช้า ที่ห้องอาหารของโรงแรม

นำท่านชม “กรุงสต็อกโฮล์ม” (Stockholm) เมืองหลวงของประเทศสวีเดน ที่มีความสวยงามที่สุดแห่งหนึ่งของโลก จนได้รับการขนานนามว่า “ความงามบนผิวน้ำ” Beauty on Water หรือ “ราชินีแห่งทะเลบอลติก” เมืองแห่งประวัติศาสตร์มาตั้งแต่ครั้ง

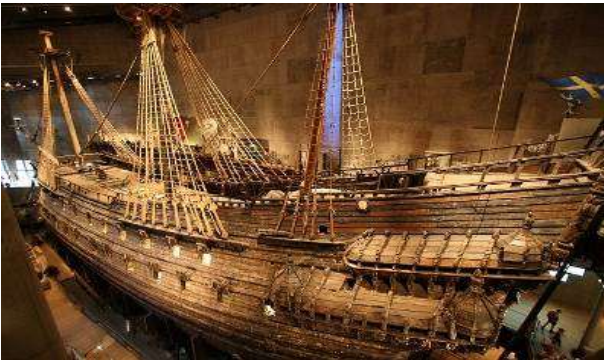
ศตวรรษที่ 13 ศิลปะและ สถาปัตยกรรม ผสมผสานด้วยความสะดวกสบาย และ ทัศนียภาพของบ้านเมือง, ตึกงามบ้านช่อง รวมทั้งปราสาทราชวังตั้งอยู่ริมน้ำและตาม เนินสูงต่ำ เกาะใหญ่น้อย 14 เกาะ ที่โอบล้อม ด้วยทะเลบอลติก Baltic Sea ทะเลสาบ มาลาเร็น Lake Malaren ทำให้สต็อกโฮล์มเป็น เมืองที่สวยงามที่สุดแห่งหนึ่งในโลก **นำท่าน**



“เข้าชมศาลาว่าการเมือง” (CITY HALL) สถานที่จัดงานเลี้ยงให้ผู้ที่ได้รับรางวัลโนเบลที่มีชื่อเสียง



[ไปทั่วโลก](#) โดยการมอบรางวัลโนเบลจัดขึ้นในเดือนธันวาคมของทุกปี ตัวตึกก่อสร้างด้วยอิฐแดงกว่า 8 ล้านก้อน และตกแต่งผนังในห้องเดินราที่มีลวดลายสีหินโมเสกกว่า 19 ล้านชิ้น ใช้เวลาในการก่อสร้างนานถึง 12 ปี แล้วเสร็จในปี ค.ศ. 1911 **[นำคณะเดินทางเข้าชม “พิพิธภัณฑ์เรือวาซา” Vasa Museum](#)** เรือรบแห่งราชอาณาจักรสวีเดนที่ได้รับ พระราชโองการให้สร้างขึ้นเพื่อใช้ในการทำสงครามกับเยอรมนี **[“เรือรบวาซาร์”](#)** ได้ถูกสร้างขึ้นอย่างยิ่งใหญ่คึกคักและน่าเกรงขามแต่เรือรบลำนี้กลับไม่มีโอกาสที่จะได้ออกไปลอยลำต่อหน้าศัตรูของสวีเดนเลยเพราะหลังจากเรือรบวาซาร์ได้ถูกปล่อยลงน้ำได้เพียง 30 นาที เรือรบวาซาร์ก็ล่มและจมลงสู่ก้น



ทะเลอย่างรวดเร็ว 3 ปี ก่อนที่จะกู้ขึ้นมา และนำมาจัดแสดงไว้ที่พิพิธภัณฑ์แห่งนี้

เที่ยง

บริการอาหารกลางวัน ณ ภัตตาคาร

[บาย](#)

[นำท่านชมเมืองเก่า “แกมลาสแตน”\(Gamla Stan\)](#) ซึ่งตั้งอยู่กลางใจเมืองระหว่างทะเลบอลติกและทะเลสาบมาลาเร็น โดยมีสะพานเชื่อมระหว่างเมืองใหญ่และเกาะ และเป็นทางเดียวที่เชื่อมระหว่างเมืองและเกาะด้วย จึงทำให้เป็นที่มาของสมญานามของเมืองเก่าเล็กๆแห่งนี้ โดยที่นี่เป็นเมืองที่ผสมผสานระหว่างความเก่าแก่ของ

ประวัติศาสตร์และความทันสมัยของร้านค้าที่เรียงรายมากมายบนท้องถนนแคบๆ ของเมือง..เก็บภาพความประทับใจกับความยิ่งใหญ่ของ **[“พระราชวังหลวงแห่งกรุง](#)**

[สต็อกโฮล์ม](#) จากนั้นอิสระให้ท่านเลือกซื้อของฝากและของที่ระลึก ย่านถนนช้อปปิ้ง DROTTNINGGATAN ของกรุงสต็อกโฮล์ม จากนั้นอิสระให้ท่านช้อปปิ้งใน



[บริเวณ “ห้างสรรพสินค้าเอ็นเค NK”](#) ซึ่งเป็น“ห้างที่ใหญ่ที่สุดในยุโรปเหนือ” หรือเลือกเดินในย่าน **[Walking Street](#)** อันทันสมัย ที่เต็มไปด้วยสินค้าแบรนด์เนมมากมาย เช่น Louis Vuitton, Chanel, NUDIE JEANS, Hermes, Burberry, Adidas, Nike ฯลฯ และสามารถทะลุผ่านไปในบริเวณย่านเมืองเก่าที่สวยงาม



18.00 น. นำท่านเดินทางสู่ท่าเรือ เพื่อเดินทางเปลี่ยนบรรยากาศโดย “เรือสำราญขนาดมหึมาไวคิง ไลน์”

Viking Line ซึ่งเป็นเรือสมุทร ขนาดใหญ่ที่สุดของสแกนดิเนเวีย ล่องผ่านทะเลบอลติก เพลิดเพลินกับความสนุกสนานมากมายในเรือ อาทิ ภัตตาคาร, ร้านอาหาร, บาร์, ไนต์คลับ, ดิสโก้เทค, ศูนย์สันทนาการสำหรับครอบครัว ร้านค้าปลอดภาษี และเสียงไซเรนคลาสสิกโนมีระดับชมวิวิวทิวทัศน์อันสวยงามของหมู่เกาะ



แก่งหิน ท่าเรือ และบ้านไม้สมัยศตวรรษที่ 19 ระหว่างสองเมืองหลวงมหาเสน่ห์แห่ง

20.00 น. เรือไวคิง ไลน์ ออกเดินทางสู่เมืองตุรกุ ประเทศฟินแลนด์

ท่า **บริการอาหารมื้อค่ำ แบบบุฟเฟ่ต์อาหารทะเลเมนูพิเศษ สแกนดิเนเวียนซีฟู้ด Scadinavian Seafood ณ ภัตตาคาร** ภายในเรือ **ประทับใจอาหารจากทะเลเหนือและทะเลบอลติก ทดลองชิมไข่ปลาการ์เวีย และปลาแซลมอนแบบต่างๆพร้อมทั้งชิมไวน์เลิศรส เพลิดเพลินกับความหรูหราที่ไม่ธรรมดาในคืนพิเศษนี้**

ที่พัก: บนเรือสำราญไวคิง ไลน์: VIKING LINE พักห้องละ 2 ท่าน (SEA VIEW CABIN)



วันที่แปดของการเดินทาง(8) เมืองหลวงเก่าตุรกุ – ชมเมืองเก่า – เฮลซิงกิ – ชมเมือง – ซ้อปปิ้ง

เช้า บริการอาหารเช้า ณ ภัตตาคารในเรือสำราญ

จากนั้นนำท่านชมเมืองตุรกุ(Turku) หรือโอโบ (Åbo) ในภาษาสวีดิช เป็นเมืองหลวงเก่าของประเทศฟินแลนด์ ในช่วงปี 1809 ถึง 1812 ในสมัยที่ฟินแลนด์เป็นส่วนหนึ่งของสวีเดน ก่อนจะเปลี่ยนเป็นเฮลซิงกิตัวเมืองเก่าก่อตั้งในคริสต์ศตวรรษที่ 13 และเป็นเมืองที่เก่าแก่ที่สุดของประเทศ ตุรกุตั้งอยู่ที่ปากแม่น้ำเอาราทงตอนใต้ของ



ประเทศ เป็นเมืองขนาดใหญ่อันดับที่ห้าของฟินแลนด์ เมืองตุรกุ (Turku) ยังเป็นบ้านเกิดเมืองนอนของ Paavo Nurmi นักวิ่งระยะกลาง เจ้าของสถิติ 9 เหรียญทองในกีฬาโอลิมปิกของฟินแลนด์ นำท่านชมความงดงามของ จตุรัสเมืองเก่าที่เต็มไปด้วยอาคารสวยงามแบบ ย้อนยุค มีเวลาให้ท่านเก็บภาพมหาวิหารประจำ เมืองและเลือกซื้อสินค้าที่ระลึก จากนั้นนำท่าน เดินทางกลับเข้าสู่กรุงเฮลซิงกิ [นำท่านเที่ยวชม](#)

[“กรุงเฮลซิงกิ” เมืองหลวงของประเทศ](#)

[ฟินแลนด์](#) ชมกรุงเฮลซิงกิเมืองหลวงของ ฟินแลนด์ ซึ่งมีสถาปัตยกรรมแบบ ผสมผสาน ระหว่างสวีดิชและรัสเซีย เจ้าของสมญานาม “ธิดาสาวแห่งทะเลบอลติก” นำท่าน [เข้าชม โบสถ์หินเทมเปอเลียคิโอ” Templiukio Church](#) ที่สร้างขึ้นโดย การขุดเจาะในซอก



หินแกรนิตขนาดมหึมา โบสถ์ซึ่งออกแบบโดยสองพี่น้องตัวโมและดิโม ในปีค.ศ. 1969 มี รูปร่างคล้ายงานปั้น [เพียง บริการอาหารกลางวัน ณ ภัตตาคาร](#)

นำท่านชม [“จัตุรัสรัฐสภา” Senate Square](#) ซึ่งเป็นที่ตั้งของอนุสาวรีย์พระเจ้าอเล็กซานเดอร์และมหาวิหารใหญ่ในกายูเธอรันนำชม [“ตลาดนัดริมทะเล” Market Square](#) ที่มีชื่อเสียงนอกจากจะเป็นตลาดย่านใจกลาง เมืองที่ขายของที่ระลึกแก่นักท่องเที่ยว แหล่งขาย ปลานานาชนิด อาหารผลไม้ และดอกไม้แล้ว ยัง เป็นที่ตั้งสถานที่สำคัญ อาทิ ทำเนียบ ประธานาธิบดี, ศาลากลางและโบสถ์ [นำชม](#)



[“อนุสาวรีย์ซิบელიอุซ” Sibelius](#) คีตกวีเอกชาว ฟินน์ผู้แต่ง เพลงฟินแลนด์เดี่ยที่สวนสาธารณะเวลล์ นำทุกท่านเข้าสู่ [“ย่านถนนเอสปลานาดิ” Esplanadi](#) ที่สองข้างทางเต็มไปด้วยอาคารสไตล์ ฟินนิชผสมสวีดิชเรียงรายไปด้วยสินค้าดีไซน์ชื่อดัง และห้าง “Stockmann” ที่เต็มไปด้วยสินค้าต่าง มากมาย อิสระให้ท่านได้ช้อปปิ้ง ในกรุงเฮลซิงกิ ตามอัธยาศัย



[ค่ำ บริการอาหารค่ำ ณ ภัตตาคาร](#)

[พักที่: Holiday Inn Hotel Airport / หรือระดับใกล้เคียง](#)



วันที่เก้าของการเดินทาง(9) เฮลซิงกิ – ชมเมือง – เดินทางกลับ

เช้า บริการอาหารเช้า ณ ห้องอาหารของโรงแรม / นำท่านออกเดินทางสู่สนามบิน

14.05 ออกเดินทางสู่สนามบินสุวรรณภูมิ โดยการบินฟินน์แอร์เที่ยวบินที่ AY141 (บินตรง)

วันที่สิบของการเดินทาง(10) สนามบินสุวรรณภูมิ

05.30 เดินทางถึงกรุงเทพฯ...โดยสวัสดิภาพพร้อมความประทับใจ

*** หมายเหตุ โปรแกรมการเดินทางอาจเปลี่ยนแปลงได้ตามความเหมาะสม เนื่องจากสภาพ ลม ฟ้า อากาศ การจราจร การ
ล่าช้าของสายการบิน และสถานการณ์ในต่างประเทศที่ทางคณะเดินทางในขณะนั้น เพื่อความเหมาะสม และความปลอดภัยใน
การเดินทาง บริษัทฯ ได้มอบหมายให้ หัวหน้าทัวร์ผู้นำทัวร์ มีอำนาจตัดสินใจ ณ ขณะนั้นทั้งนี้การตัดสินใจ จะคำนึงถึงความ
เป็นไปได้ ความเหมาะสม และผลประโยชน์ของหมู่คณะเป็นสำคัญ



อัตราค่าบริการ (รวมค่าวีซ่า & นำเต็มบริการบนรถโค้ช)

กำหนดการเดินทาง	ผู้ใหญ่ พักห้องละ 2 ท่าน	เด็กอายุต่ำกว่า 12 ปี พักกับผู้ใหญ่ 1 ท่าน	เด็กอายุต่ำกว่า 12 ปีพักกับ ผู้ใหญ่ 2 ท่าน (เสริมเตียง)	พักเดี่ยว เพิ่มท่านละ
16 – 25 พ.ค.69	145,900	145,900	145,900	32,900
30 พ.ค. – 08 มิ.ย.69	145,900	145,900	145,900	32,900
*** Midnight Sun ***				
20 – 29 มิ.ย.69	149,900	149,900	149,900	32,900
25 ก.ค. – 03 ส.ค.69	149,900	149,900	149,900	32,900
11 – 20 ส.ค.69	145,900	145,900	145,900	32,900
*** Autumn ใบไม้เปลี่ยนสี ***				
16 – 25 ก.ย.69	145,900	145,900	145,900	32,900
01 – 10 ต.ค.69	139,900	139,900	139,900	32,900
10 – 19 ต.ค.69	139,900	139,900	139,900	32,900
18 – 27 ต.ค.69	139,900	139,900	139,900	32,900
31 ต.ค. – 09 พ.ย.69	135,900	135,900	135,900	29,900
14 – 23 พ.ย.69	135,900	135,900	135,900	29,900
*** Winter Snow ***				
28 พ.ย. – 07 ธ.ค.69	135,900	135,900	135,900	29,900
25 ธ.ค.69 – 03 ม.ค.70 “เทศกาลปีใหม่ 2570”	149,900	149,900	149,900	29,900
12 – 21 ก.พ.70 วาเลนไทน์ & ตรุษจีน	135,900	135,900	135,900	29,900
05 – 14 มี.ค.70	135,900	135,900	135,900	29,900
19 – 28 มี.ค.70	135,900	135,900	135,900	29,900
*** Spring ใบไม้ผลิ ***				
10 – 19 เม.ย.70 “เทศกาลสงกรานต์”	139,900	139,900	139,900	29,900
**กรณีต้องการอัปเกรดตัวเครื่องบิน(ชั้นธุรกิจ)หรือห้องพักบนเรือสำราญ(ห้องสวีท) กรุณาติดต่อพนักงานขาย **				



อัตราค่าบริการนี้รวม

- ค่าตัวเครื่องบินไป-กลับ กรุงเทพฯ-โคเปนเฮเก้น // เฮลซิงกิ-กรุงเทพฯ (หรือสลับประเทศก่อน-หลัง)
- ค่ารถปรับอากาศนำเที่ยวตามระบุไว้ในรายการ พร้อมคนขับรถที่ชำนาญเส้นทาง กฎหมายในยุโรปไม่อนุญาตให้คนขับรถเกิน 12ชม./วัน
- โรงแรมที่พักตามระบุหรือเทียบเท่าในระดับเดียวกัน ราคาโรงแรมจะปรับขึ้น 3-4 เท่าตัว หากวันเข้าพักตรงกับงานเทศกาลเทศกาลแฟร์หรือการประชุมต่างๆ อันเป็นผลที่ทำให้ต้องมีการปรับเปลี่ยนย้ายเมือง โดยคำนึงถึงความเหมาะสมเป็นหลัก
- ค่าอาหารที่ระบุในรายการ ให้ท่านได้ลิ้มรสกับอาหารท้องถิ่นในแต่ละประเทศ
- ค่าบริการนำทัวร์โดยหัวหน้าทัวร์ผู้มีประสบการณ์นำเที่ยวให้ความรู้ และคอยดูแลอำนวยความสะดวกตลอด
- ค่าประกันอุบัติเหตุในการเดินทางวงเงินท่านละ 1,000,000 บาท (ตามเงื่อนไขกรมธรรม์) หากท่านอายุเกิน 75 ปี หรือไม่ได้เดินทางไปและกลับพร้อมกรุ๊ป ท่านต้องซื้อประกันเดี่ยวเพิ่ม
- [ค่าธรรมเนียมวีซ่าเชงเก้น \(สถานทูตไม่คืนให้ ไม่ว่าท่านจะผ่านหรือไม่ก็ตาม\)](#)
- [ค่าพนักงานยกสัมภาระ ในเรือสำราญ](#)

อัตราค่าบริการนี้ไม่รวม

1. ค่าใช้จ่ายส่วนตัว อาทิ ค่าโทรศัพท์ ค่าซักรีด ค่าเครื่องดื่มและอาหารนอกเหนือจากที่ระบุในรายการ
2. ภาษีมูลค่าเพิ่ม 7 % และค่าภาษีหัก ณ ที่จ่าย 3 %
3. ค่าฝากผันของภาษีน้ำมันที่ทางสายการบินแจ้งเปลี่ยนแปลงกะทันหัน
4. [ค่าทิปคนขับรถวันละ 3 ยูโร/วัน/ท่าน \(ท่านละ 24 ยูโร\)](#)
5. [ค่าทิปหัวหน้าทัวร์ วันละ 100 บาท/วัน/ท่าน \(ท่านละ 1,000 บาท หากท่านประทับใจในการบริการ\)](#)

เงื่อนไขการสำรองที่นั่ง และการชำระเงิน

- [กรุณาจองล่วงหน้าพร้อมชำระงวดแรก 70,000 บาท](#) ก่อนการเดินทาง พร้อมแฟกซ์สำเนาหน้าหนังสือเดินทาง Passport มายังบริษัท และ[ค่าใช้จ่ายส่วนที่เหลือกรุณาชำระก่อนการเดินทางไม่น้อยกว่า 20 วัน](#) มิฉะนั้นจะถือว่าท่านยกเลิกการเดินทาง
- บริษัทฯ ขอสงวนสิทธิ์ยกเลิกการเดินทางก่อนล่วงหน้า 10 วัน ซึ่งจะเกิดขึ้นได้ก็ต่อเมื่อไม่สามารถทำกรุ๊ปได้อย่างน้อย 15 ท่าน และหรือ ผู้ร่วมเดินทางในคณะไม่สามารถผ่านการพิจารณาวีซ่าได้ครบ 15 ท่าน ซึ่งในกรณีนี้ ทางบริษัทฯ ยินดีคืนเงินให้ทั้งหมดหักค่าธรรมเนียมวีซ่า หรือจัดหาคณะทัวร์อื่นให้ ถ้าท่านต้องการ
- บริษัทฯ ขอสงวนสิทธิ์ที่จะเปลี่ยนแปลงรายละเอียดบางประการในทัวร์นี้ เมื่อเกิดเหตุจำเป็น สุดวิสัย จนไม่อาจแก้ไขได้ และจะไม่รับผิดชอบใดๆ ในกรณีที่สูญหาย สูญเสียหรือได้รับบาดเจ็บ ที่นอกเหนือความ รับผิดชอบของหัวหน้าทัวร์และเหตุสุดวิสัยบางประการเช่น การนัดหยุดงาน ภัยธรรมชาติ การจลาจล ต่างๆ
- เนื่องจากรายการทัวร์นี้เป็นแบบเหมาจ่ายเบ็ดเสร็จ หากท่านสละสิทธิ์การใช้บริการใดๆตามรายการ หรือถูกปฏิเสธการเข้า และออกประเทศไม่ว่าในกรณีใดก็ตาม ทางบริษัทฯ ขอสงวนสิทธิ์ไม่คืนเงินในทุกกรณี
- เมื่อท่านได้ชำระเงินมัดจำหรือทั้งหมด ไม่ว่าจะเป็นการชำระผ่านตัวแทนของบริษัทฯ หรือชำระโดยตรงกับทางบริษัทฯ ทางบริษัทฯ จะขอถือว่าท่านรับทราบและยอมรับในเงื่อนไขต่างๆของบริษัทฯ ที่ได้ระบุไว้โดยทั้งหมด



หมายเหตุ

- ทางบริษัทจะทำการยื่นวีซ่าของท่านก็ต่อเมื่อในขณะมีผู้สำรองที่นั่งครบ 15 ท่าน และได้รับคิวการตอบรับจากทางสถานทูต เนื่องจากบริษัทจะต้องใช้เอกสารต่างๆที่เป็นกรุปในการยื่นวีซ่า อาทิ ตัวเครื่องบิน , ห้องพักที่ได้รับการยืนยันการจองมาจากทางยุโรป , ประกันการเดินทาง ฯลฯ ทางท่านจะต้องรอให้คณะครบ 15 ท่าน จึงจะสามารถยื่นวีซ่าให้กับทางท่านได้อย่างถูกต้อง
- หากในช่วงที่ท่านเดินทางลิววีซ่ากรุปในการยื่นวีซ่าเต็ม ทางบริษัทต้องขอสงวนสิทธิ์ในการยื่นวีซ่าเดี่ยว ซึ่งทางท่านจะต้องเดินทางมายื่นวีซ่าด้วยตัวเอง ตามวัน และเวลานัดหมายจากทางสถานทูต โดยมีเจ้าหน้าที่ของบริษัทคอยดูแล และอำนวยความสะดวก
- เอกสารต่างๆที่ใช้ในการยื่นวีซ่าท่องเที่ยวทวีปยุโรป ทางสถานทูตเป็นผู้กำหนดออกมา มิใช่บริษัททัวร์เป็นผู้กำหนด ท่านที่มีความประสงค์จะยื่นวีซ่าท่องเที่ยวทวีปยุโรป กรุณาจัดเตรียมเอกสารให้ถูกต้อง และครบถ้วนตามที่สถานทูตต้องการ เพราะจะมีผลต่อการพิจารณาวีซ่าของท่าน บริษัททัวร์เป็นแต่เพียงตัวกลาง และอำนวยความสะดวกในการยื่นวีซ่าเท่านั้น มิได้เป็นผู้พิจารณาว่าวีซ่าให้กับทางท่าน
- กรณีวีซ่าที่ท่านยื่นไม่ผ่านการพิจารณา และคณะสามารถออกเดินทางได้ ท่านจะต้องเสียค่าใช้จ่ายจริงที่เกิดขึ้นดังต่อไปนี้
 - ค่าธรรมเนียมการยื่นวีซ่าและค่าดำเนินการ 5,000 บาท ทางสถานทูตจะไม่คืนค่าธรรมเนียมใดๆทั้งสิ้นแม้ว่าจะผ่านหรือไม่ผ่านการพิจารณา
 - ค่ามัดจำตัวเครื่องบิน หรือตัวเครื่องบินที่ออกมาจริง ณ วันยื่นวีซ่า ซึ่งตัวเป็นเอกสารที่สำคัญในการยื่นวีซ่า หากท่านไม่ผ่านการพิจารณา ตัวเครื่องบินถ้าออกตัวมาแล้วจะต้องทำการ REFUND โดยจะมีค่าธรรมเนียมที่ท่านต้องถูกหักบางส่วน และส่วนที่เหลือจะคืนให้ท่านภายใน 45-60 วัน(ตามกฎหมายของแต่ละสายการบิน) ถ้ายังไม่ออกตัวท่านจะเสียแต่ค่ามัดจำตัวตามจริงเท่านั้น
 - ค่าห้องพักในทวีปยุโรป ถ้าคณะออกเดินทางได้ และท่านไม่ผ่านการพิจารณาวีซ่า ตามกฎหมายท่านจะต้องคืนค่ามัดจำห้องใน 2 คืนแรกของการเดินทางหากท่านไม่ปรากฏตัวตามวันที่เข้าพัก ทางโรงแรมจะต้องยึดค่าห้อง 100% ในทันที ทางบริษัทจะแจ้งให้ท่านทราบ และมีเอกสารชี้แจงให้ท่านเข้าใจ
- หากท่านผ่านการพิจารณาวีซ่า แล้วยกเลิกการเดินทางทางบริษัทขอสงวนสิทธิ์ในการยึดค่าใช้จ่ายทั้งหมด 100%
- ทางบริษัทเริ่มต้น และจบ การบริการ ที่สนามบินสุวรรณภูมิ กรณีท่านเดินทางมาจากต่างจังหวัด หรือต่างประเทศ และจะสำรองตัวเครื่องบิน หรือพาหนะอย่างหนึ่งอย่างใดที่ใช้ในการเดินทางมาสนามบิน ทางบริษัทจะไม่รับผิดชอบค่าใช้จ่ายในส่วนนี้ เพราะเป็นค่าใช้จ่ายที่นอกเหนือจากโปรแกรมการเดินทางของบริษัท ฉะนั้นท่านควรจะให้กรุป FINAL 100% ก่อนที่จะสำรองยานพาหนะ
- ในกรณีที่เกิดการล่าช้าจากสายการบิน หรือกระเป๋าดำเนินทางไม่มาตามกำหนด ทางบริษัทจะเป็นตัวแทนในการเรียกร้องค่าชดเชยจากสายการบินให้กับท่าน ซึ่งการพิจารณาขึ้นอยู่กับกฎเกณฑ์ของสายการบินเท่านั้น

หมายเหตุ...

กรณีท่านที่ประสงค์พักแบบห้องสามเตียง(Triple Room) หากทางโรงแรมที่พักไม่สามารถจัดห้องพักแบบสามเตียงได้ อาจต้องเป็นเตียงเสริมแทน หรือ อาจต้องแยกเป็นห้องสองเตียง 1 ห้องและห้องเตียงเดี่ยว 1 ห้อง ซึ่งมีค่าใช้จ่ายสำหรับค่าห้องเตียงตัวทั้งนี้ทางลูกค้าต้องเป็นผู้จ่ายค่าห้องเตียงเอง(ทางบริษัทฯ ขอแนะนำให้พักสองห้อง)



เงื่อนไขการยกเลิก

1. ยกเลิกก่อนการเดินทาง 40 วัน – คืนค่าใช้จ่ายทั้งหมด ยกเว้นกรู๊ปที่เดินทางช่วงวันหยุด หรือเงินค้ำมัดจำที่ต้องการันตีที่นึ่งกับสายการบิน หรือ กรู๊ปที่มีการการันตีค้ำมัดจำที่พัก โดยตรงหรือโดยการผ่านตัวแทนในประเทศ หรือต่างประเทศและไม่อาจขอคืนเงินได้ (ค่าใช้จ่ายตามความเป็นจริง)
2. ยกเลิกก่อนการเดินทาง 20 – 39 วันขึ้นไป – เก็บค่าใช้จ่าย 50 % ของราคาทัวร์
3. ยกเลิกก่อนการเดินทาง 1 – 19 วัน – เก็บค่าบริการทั้งหมด 100 %

เอกสารที่ใช้ในการยื่นขอวีซ่า VISA (ต้องมาโชว์ตัวที่สถานทูตเพื่อสแกนลายนิ้วมือทุกท่าน)

- หนังสือเดินทางที่เหลืออายุใช้งานไม่ต่ำกว่า 6 เดือน และมีหน้าพาสปอร์ตว่างอย่างน้อย 3 หน้า
- รูปถ่ายสี (ต้องถ่ายไว้ไม่เกิน 6 เดือน หากหลังเป็นสีขาวเท่านั้น) 1.5 X 2.0 นิ้ว จำนวน 3 รูป ขึ้นอยู่กับประเทศที่จะเดินทาง
- **หลักฐานแสดงสถานะการทำงาน 1 ชุด**
 - * คำขาย หลักฐานทางการค้า เช่น ใบรับรองจากกระทรวงพาณิชย์หรือใบทะเบียนการค้าที่มีชื่อผู้เดินทาง อายุย้อนหลังไม่เกิน 3 เดือนนับจากเดือนที่จะเดินทาง *พนักงานและผู้ถือหุ้น หนังสือรับรองการทำงานเป็นภาษาอังกฤษ **ในการออกจดหมายรับรองกรณาระบุคำว่า TO WHOM IT MAY CONCERN แทนการใช้ชื่อแต่ละสถานทูต**
- *ข้าราชการและนักเรียน หนังสือรับรองจากต้นสังกัด หนังสือรับรองเป็นภาษาอังกฤษ
- **หลักฐานแสดงฐานะการเงินท่านละ 1 ฉบับ (สถานทูตรับบัญชีออมทรัพย์เท่านั้น ส่วนบัญชีอื่นๆนอกจากออมทรัพย์และเอกสารแสดงทางการเงินอื่นๆ สามารถยื่นแนบเพิ่มเติมได้ ทั้งนี้เพื่อให้หลักฐานการเงินของท่านสมบูรณ์ที่สุด)**
 - * หนังสือรับรองจากธนาคาร **ในการออกจดหมายรับรองกรณาระบุคำว่า TO WHOM IT MAY CONCERN แทนการใช้ชื่อแต่ละสถานทูตพร้อม Statement และ สำเนาสมุดเงินฝาก ออมทรัพย์ โดยละเอียดทุกหน้า ย้อนหลัง 6 เดือน** กรุณาสะกดชื่อให้ตรงกับหน้าพาสปอร์ต และหมายเลขบัญชีเล่มเดียวกับสำเนาที่ท่านจะใช้ยื่นวีซ่า (ใช้เวลาดำเนินการขอประมาณ 3-5 วันทำการ)
 - * เด็กต้องทำเอกสารรับรองบัญชีจากทางธนาคารบิดาหรือมารดา
 - *สามี-ภรรยาที่มีการจดทะเบียนสมรส สามารถใช้เอกสารการเงินร่วมกันได้ แต่ให้ทางธนาคารออกเอกสารแยกคนละชุด
- **กรณีเด็กอายุต่ำกว่า 20 ปีบริบูรณ์ / หากเด็ก ไม่ได้เดินทางกับบิดา/มารดาคนใดคนหนึ่ง หรือบิดามารดาไม่ได้เดินทางทั้งสองคน ต้องมีจดหมายยินยอมให้เดินทางไปต่าง ประเทศจากบิดา และ มารดา ซึ่งจดหมายต้องออกโดยที่ว่าการอำเภอ**
- **สำเนาบัตรประชาชน หรือ สำเนาสูติบัตร 1 ชุด**
- **สำเนาทะเบียนบ้าน 1 ชุด**
- **สำเนาทะเบียนสมรส หรือ ทะเบียนหย่า 1 ชุด**
- **สำเนาใบเปลี่ยนชื่อ-สกุล (ถ้ามี) 1 ชุด**
- **การบิดเบือนข้อเท็จจริงประการใดก็ตามอาจจะถูกระงับมิให้เดินทางเข้าประเทศในกลุ่มชงเก้นเป็นการถาวร และถึงแม้ว่าท่านจะถูกปฏิเสธวีซ่าสถานทูตไม่คืนค่าธรรมเนียมที่ได้ชำระไปแล้วและหากต้องการขอยื่นคำร้องใหม่ก็ต้องชำระค่าธรรมเนียมใหม่ทุกครั้ง**
- **หากสถานทูตมีการเรียกสัมภาษณ์ ทางบริษัทฯขอความร่วมมือในการเชิญท่านไปสัมภาษณ์ตามนัดหมายและโปรดแต่งกายสุภาพ ทั้งนี้ทางบริษัทฯ จะส่งเจ้าหน้าที่ไปอำนวยความสะดวก และประสานงานตลอดเวลาและหากสถานทูตขอ**

ติดต่อเรา

094-989-0777

Line: @bbthaitravel

BB THAI Travel

www.bbthaitravel.com



เอกสารเพิ่มเติมทางบริษัทใคร่ขอรบกวนท่านจัดส่งเอกสารดังกล่าวเช่นกัน **กรณีที่ท่านยกเลิกการเดินทางหลังจากได้
วีซ่าแล้ว ทางบริษัทฯ ขอสงวนสิทธิ์ในการแจ้งสถานทูตยกเลิกวีซ่าของท่าน** เนื่องจากการขอวีซ่าในแต่ละประเทศจะถูก
บันทึกไว้เป็นสถิติในนามของบริษัทฯ **ทางสถานทูตจะรับพิจารณาเฉพาะท่านที่มีเอกสารพร้อมและมีความประสงค์ที่จะ
เดินทางไปท่องเที่ยวยังประเทศตามที่ระบุเท่านั้น** การปฏิเสธวีซ่าอันเนื่องมาจากหลักฐานในการขอยื่นวีซ่าปลอมหรือผิด
วัตถุประสงค์ในการยื่นขอวีซ่าท่องเที่ยว ทางบริษัทฯ ขอสงวนสิทธิ์ในการคืนเงิน โดยจะหักค่าใช้จ่ายที่เกิดขึ้นจริงและจะ
คืนให้ท่านหลังจากทัวร์ออกเดินทางภายใน 30 วัน โปรแกรมการเดินทางอาจเปลี่ยนแปลงได้ตามความเหมาะสม ทั้งนี้จะ
คำนึงถึงประ โยชน์และความปลอดภัยของผู้เดินทางเป็นหลัก

*** หมายเหตุ ในกรณีที่ทางสถานทูต ต้องการเอกสารเพิ่มเติม อาทิ หนังสือรับรอง เป็นเอกสารที่ออก โดย กรมพัฒนา
ธุรกิจการค้า (DBD) เพื่อรับรองตัวตนของบริษัท, หรือทางสถานทูตต้องการให้แปลเอกสารเป็นภาษาอังกฤษ ที่ต้อง
รับรองโดยกรมการกงสุล (เอกสารการเปลี่ยนชื่อ, หนังสือรับรองบุตร) (ทางผู้ยื่นวีซ่า(ลูกค้า) จะต้องเป็นผู้ออกค่าใช้จ่าย
ในการคัดสำเนาและค่าแปลเอกสารเอง)