



CCZ318
 5วัน 3คืน

อิงซิ่ง

อุโมงค์รถไฟทะลุภูเขา

อุโมงค์ อุทยานหลุมฟ้า ต้าจู๋







 **ทัวร์ไม่ลงร้าน**

เดินทาง

พฤษภาคม - ตุลาคม 69

สายการบิน CHINA SOUTHERN (CZ)

 中国南方航空 CHINA SOUTHERN

น้ำหนักกระเป๋า 23 KG

เริ่มต้นเพียง

16,888.-

 **สุกัหม่าล่า**

อุทยานแห่งชาติหลุมบ่อฟ้า อุทยานเขานางฟ้า
 หน้าผาพระพุทธรูปหินแกะสลักมรดกโลก
 ไม้ควรวลาดชม "รถไฟทะลุภูเขา" จัตุรัสมหาศาลาประชาคม
 เมืองโบราณสี่ซีโข่ว หงหยาดัง วัดเจ้าแม่กวนอิม
 ช้อปปิง ห้างThe Ring Mall Outlet ถนนคนเดินเจียฟางเบย์ POPMART

FLIGHT:



BKK



CKG

CKG



BKK

เที่ยวบิน

เวลาออก

เวลาถึง

เที่ยวบิน

เวลาออก

เวลาถึง

CZ2362

00.30

05.00

CZ2361

21.15

23.30



CCZ318 ใจเต้นฉีกฉีก ดุรถไฟทะเลสุดปังที่ ... ดงซิ่ง

อู่หลง อุทยานหลุมฟ้า ต้าจู้ 5วัน 3คืน

อุทยานแห่งชาติหลุมบ่อฟ้า อุทยานเขานางฟ้า
หน้าผาพระพุทธรูปหินแกะสลักมรดกโลก
ไม่ควรพลาดชม "รถไฟทะเลสุดปัง" จัดรัสมหาศาลาประชาคม
เมืองโบราณสี่ซีโหว่ หงหยาดัง วัดเจ้าแม่กวนอิม
ช้อปปิ้ง ห้างThe Ring Mall Outlet ถนนคนเดินเจี่ยฟ่างเปย POPMART



พิเศษ!!! ทัวร์ไม่ลงร้านช้อปปิ้ง



เมนูพิเศษ! สุกี้หม่าล่า

เดินทางโดยสายการบิน China Southern Airlines(CZ)
น้ำหนักสัมภาระโหลดใต้ท้องเครื่อง 1 ใบไม่เกิน 23/ CARRY ON 7 Kg.

วันที่	โปรแกรมท่องเที่ยว	เช้า	เที่ยง	เย็น	โรงแรม
1	ทำอากาศยานนานาชาติสุวรรณภูมิ				
2	CZ2362 BKK-CKG 00.30-05.00 ทำอากาศยานนานาชาติสุวรรณภูมิ - ทำอากาศยานนานาชาติ ดงซิ่งเจียงเป่ย์ - ดงซิ่ง - อู่หลง - หลุมบ่อฟ้าและสะพาน สวรรค์ (ลิฟท์แก้วขาลง+รถประจำทางอุทยาน+รถกอล์ฟ)+ ระเบียงแก้วกระจก OPTION: โชว์จางอวีโหม (IMPRESSIONWULONG)	🍴	🍴	🍴	DA WEI YING HOTEL หรือระดับใกล้เคียงกัน
3	อู่หลง - เขานางฟ้า(รวมรถราง) - ดงซิ่ง - ชมรถไฟทะเลสุดปัง - จัดรัสมหาศาลาประชาคม - ถนนคนเดินกวนอินเจียว	🍴	🍴		HOLIDAY INN EXPRESS HOTEL หรือระดับใกล้เคียงกัน
4	ดงซิ่ง - ต้าจู้ - พระแกะสลักหินเขาเป่าตึง(รวมรถกอล์ฟ) - ดงซิ่ง - เมืองโบราณสี่ซีโหว่ - หงหยาดัง OPTION: ล่องเรือแม่น้ำเหลียงเจียงชมวิวค้ำคืนดงซิ่ง	🍴	🍴	🍴	HOLIDAY INN EXPRESS HOTEL หรือระดับใกล้เคียงกัน
5	วัดเจ้าแม่กวนอิม - Outlet Chongqing - ห้างThe Ring Mall of Hongkong Land's - ถนนคนเดินเจี่ยฟ่างเปย+ร้าน POPMART - ทำอากาศยานนานาชาติดงซิ่งเจียงเป่ย์ - ทำ อากาศยานนานาชาติสุวรรณภูมิ CZ2361 CKG-BKK 21.15-23.30	🍴	🍴		




วันเดินทาง	ราคาผู้ใหญ่ (บาท)	ราคาเด็ก (บาท)	พักเดี่ยว/เดินทางท่านเดียว เพิ่ม (บาท)	ที่นั่ง	หมายเหตุ
19-23 พฤษภาคม 2569	18,888	ไม่มีราคาเด็ก (ราคาเด็ก INF อายุไม่เกิน 2 ปี ราคา 5,500 บาท)	4,500	20	
26-30 พฤษภาคม 2569	19,888			20	
02-06 มิถุนายน 2569	18,888			20	
04-08 มิถุนายน 2569	18,888			20	
11-15 มิถุนายน 2569	18,888			20	
16-20 มิถุนายน 2569	17,888			20	
18-22 มิถุนายน 2569	17,888			20	
08-12 กันยายน 2569	18,888			20	
15-19 กันยายน 2569	18,888			20	
17-21 กันยายน 2569	18,888			20	
13-17 ตุลาคม 2569	20,888			20	
18-22 ตุลาคม 2569	20,888			20	
20-24 ตุลาคม 2569	20,888			20	

อัตราค่าบริการทัวร์ได้มีการปรับตามภาษีน้ำมันล่าสุด
 สำหรับกรุ๊ปที่ออกเดินทางตั้งแต่วันที่ 1 เมษายน 2569 เป็นต้นไป
 (อัปเดตราคา ณ วันที่ 24 มีนาคม 2569)

วันที่หนึ่ง ทำอากาศยานนานาชาติสุวรรณภูมิ

21.30 น. พร้อมกัน ณ ทำอากาศยานนานาชาติสุวรรณภูมิ อาคารผู้โดยสารขาออกระหว่างประเทศ ชั้น 4 เคาน์เตอร์สายการบิน China Southern Airlines (CZ) โดยมีเจ้าหน้าที่บริษัทฯ คอยต้อนรับอำนวยความสะดวกด้านเอกสาร

วันที่สอง ทำอากาศยานนานาชาติสุวรรณภูมิ - ทำอากาศยานนานาชาติฉงชิ่งเจียงเป่ย์ - ฉงชิ่ง - ฉู่หลง - หลุมบ่อฟ้าและสะพานสวรรค์ (ลิฟท์แก้วขาลง+รถประจำทางอุทยาน+รถกอล์ฟ)+ระเบียบงแก้วกระจก
 OPTION: โซว์จางอวีโหม (IMPRESSIONWULONG)  อาหาร เช้า, ที่เที่ยง, เย็น

00.30 น. ออกเดินทางสู่ ทำอากาศยานนานาชาติฉงชิ่งเจียงเป่ย์ โดยสายการบิน China Southern Airlines (CZ) เที่ยวบินที่ CZ2362



05.00 น. เดินทางถึง ท่าอากาศยานนานาชาติฉงชิ่งเจียงเป่ย์ สาธารณรัฐประชาชนจีน นำท่านสู่ขั้นตอนการตรวจคนเข้าเมือง และศุลกากร (เวลาที่ท้องที่สาธารณรัฐประชาชนจีนเร็วกว่าประเทศไทย 1 ชั่วโมง รบกวนปรับเวลาของท่านเพื่อให้สะดวกในการนัดหมาย)

ฉงชิ่ง หรือ เมืองจุงกิง ปัจจุบันฉงชิ่งเป็นเมืองหนึ่งในสี่เขตปกครองพิเศษ เป็นเมืองที่มีความสำคัญทางด้านอุตสาหกรรม เนื่องจากมีแม่น้ำแยงซีเป็นเส้นทางหลักในการนำเข้าสู่ส่งออกสินค้า

เช้า ๑๐ รับประทานอาหารเช้า ณ โรงแรม (มื้อที่1)

เดินทางสู่ **เมืองฉู่หลง** (ใช้เวลาเดินทางประมาณ 3.5 ชั่วโมง) ตั้งอยู่ทางทิศตะวันออกเฉียงใต้ของเมืองฉงชิ่ง เป็นเมืองที่โอบล้อมด้วยภูเขาสูง มีแม่น้ำฉู่เจียงตัดผ่านเป็นแม่น้ำสายหลักในเมืองฉู่หลง

เที่ยง ๑๑ รับประทานอาหารเที่ยง (มื้อที่2)

ให้ธรรมชาติบำบัดจิตใจกับแหล่งมรดกโลกทางธรรมชาติระดับ 5A อุทยานแห่งชาติหลุมฟ้า 3 สะพานสวรรค์ (Tian Sheng San Qiao National Park) หรือ **เทียนเซิงซานเฉียว** ซึ่งถือว่าเป็นที่มีความสวยงามมากที่สุดในเมืองฉู่หลง ที่เกิดจากการยุบตัวของเปลือกโลก ทำให้เกิดเป็นบ่อหลุมขนาดใหญ่ที่ลึกประมาณ 300-500 เมตร และมีบางส่วนเป็นโพรงทะเลเหมือนกับสะพานทอดข้ามระหว่างภูเขา **นั่งรถอุทยาน** (ค่าตัวรัฐผู้โดยสารประจำทางอุทยาน)



ชมจุดเช็คอินแรกทำความเสียวกับ **สะพานแก้วกระฉก (Wulong glass bridge)** ยื่นออกไปเพื่อชมทัศนียภาพหรือถ่ายภาพสุดเท่อดลงโซเซเฮล คงจะได้อดโลกไม่น้อย **ไปตื่นตาตื่นใจกันต่อกับ ลงลิฟท์แก้ว (ค่าตัวรัฐผู้โดยสารค่าลิฟท์แก้วขาลง)** ความสูงประมาณ 80 เมตร เมื่อถึงด้านล่างแล้วจะเป็นเส้นทางเดินเท้าที่ทำไว้อย่างดีเพื่อชมโรงเตี๊ยม ซึ่งเดิมเป็นจุดแวะพักของคนเดินทางในสมัยก่อน ตั้งแต่ในสมัยราชวงศ์ถัง (ค.ศ. 618-907) เนื่องจากหุบเขานี้เป็นเส้นทางลัดจากเสว่นไปยังเหอหนาน **ไฮไลท์สถานที่แนะนำ 1.Tianlong Bridge** พึงถ้ามีการแกะสลักลวดลายมังกรสวยงาม **2.Qinglong Bridge** ลักษณะเป็นโพรงยาว มีสำราญเล็กไหลผ่าน **3. Heilong Bridge** สะพานสุดท้ายอยู่ในส่วนที่แคบที่สุดจึงทำให้มีความมืดทึบ นั่งรถกอล์ฟ (ค่าตัวรัฐผู้โดยสารรถกอล์ฟ) ต่อรถอุทยาน เพื่อนำท่านไปสู่ที่จอดรถบัสนำเที่ยวของเรา

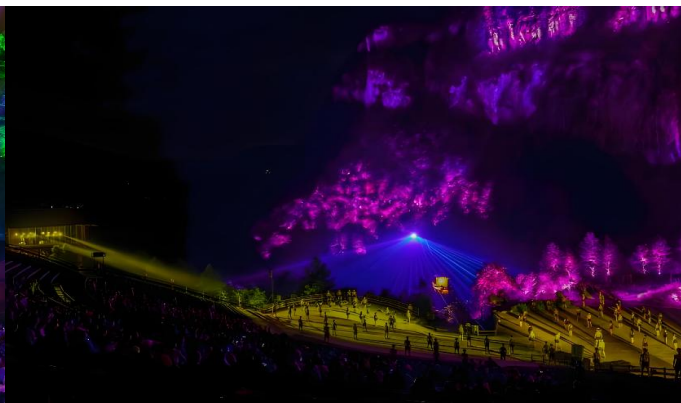




Highlight! ที่นี่เคยเป็นสถานที่ถ่ายทำภาพยนตร์อย่าง *Curse of Golden Flower* หรือ *Transformer 4* อีกด้วย



OPTION: ไชว์จางอวีโหม (IMPRESSIONWULONG)
ราคาท่านละ 350 หยวน (10 ท่านขึ้นไป)
 ไชว์ระดับโลก ที่สร้างสรรค์และนำเสนอโดย จางอวีโหมว ซึ่งทางการจีนทุ่มเงิน กว่า 300 ล้านหยวน นักแสดงหลายสิบชีวิต ใช้เนรมิตรฉากหลังเป็นธรรมชาติที่ยิ่งใหญ่ล้อมรอบด้วยภูเขาสูง มีหุบเหวและความเจียมสงบ การแสดงเล่าเรื่องราวความยากลำบาก ความสุขสนุกสนาน และความผูกพัน สะท้อนให้เห็นถึงชีวิตประจำวัน ประเพณี และภูมิปัญญาพื้นบ้าน ได้อย่างลงตัว



เย็น

๑๐ รับประทานอาหารเย็น (มือที่3)

ที่พัก : DA WEI YING HOTEL หรือระดับใกล้เคียงกัน

(ชื่อโรงแรมที่ท่านพัก ทางบริษัทจะทำการแจ้งพร้อมใบนัดหมาย 5-7 วันก่อนวันเดินทาง)

วันที่สาม

อู่หลง - เขานางฟ้า(รวมรถราง) - ฉงชิ่ง - รถไฟทะเลตุ๊ก - จัดรับชมหอคาลาประชาคม - ถนนคนเดินกวนอันเฉียว

๑๐ อาหาร เช้า, เกียง

เช้า

๑๐ รับประทานอาหารเช้า ณ โรงแรม (มือที่4)

สัมผัสแหล่งท่องเที่ยวระดับ 5A อุทยานเขานางฟ้า (Fairy Maiden Mountain) มีชื่อเสียงในเรื่องของความสวยงามทางธรรมชาติมีต้นไม้เขียวขจีทั้งปีฝนป่า รายล้อมด้วยภูเขารูปทรงแปลกตา ในช่วงฤดูร้อน อากาศส่วนใหญ่ของบริเวณนี้จะอยู่ที่ประมาณ 25 องศา บรรยากาศชิลๆ ขึ้นชมบรรยากาศของอุทยานโดย**รถราง (ค่าตั๋วรวมค่ารถราง)** เหมาะแก่การเพลิดเพลินชมวิว ถ่ายภาพเก็บความประทับใจอีกด้วย



Highlight! ที่นี่ได้รับการขนานนามว่า
"ดินแดนแห่ง 4 สิ่งมหัศจรรย์" ได้แก่ มี
ป่าไม้หนาแน่น มียอดเขาประหลาด มีทุ่ง
หญ้าเลี้ยงสัตว์ และมีลานหิมะในฤดูหนาว



เที่ยง 🍷 รับประทานอาหารเที่ยง (เนื้อสัตว์)

เดินทางกลับเมืองจงชิ่ง อีก 1 แลนด์มาร์คที่ต้องมาเช็กอิน รถไฟทะลุตึก รถไฟฟ้าสาย 2 ของมหานครจงชิ่ง ที่กำลัง
วิ่งผ่านสถานีหลี่จื่อป้า ทะลุตึก 19 ชั้น ซึ่งเป็นอาคารที่พักอาศัยของประชาชน โดยสถานีหลี่จื่อป้าใช้พื้นที่เพียงชั้น 6-
8 ของตัวอาคารเท่านั้น



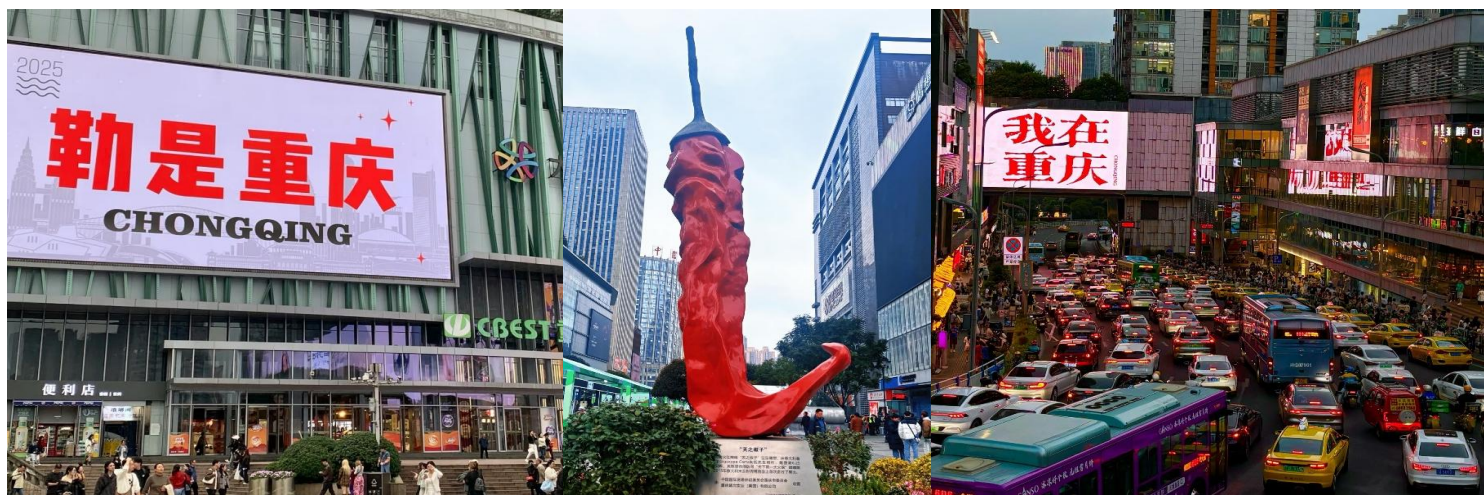


ถ่ายภาพด้านนอกประวัติศาสตร์ที่ยังคงอยู่ **จัตุรัสมหาศาลประชาชน (THE GREAT HALL OF THE PEOPLE)** ซึ่ง นายพลแห่งกองทัพคอมมิวนิสต์ริเริ่มสร้างขึ้นภายหลังการปฏิวัติสำเร็จ ในปี พ.ศ. 2494 จุดนี้ได้กว่า 4,000 คน ใช้เป็นที่ประชุมสภาผู้แทนและโรงละครของประชาชน



แหล่งช้อปปิ้ง ก็น **ถนนคนเดินกวนอินเจียว (Guanyinqiao)** ย่านช้อปปิ้งและสตรีทฟู้ดสุดทันสมัยอดีต ใจกลางเมืองฉงชิ่ง ซึ่งบรรยากาศคล้ายกับเดินเล่นที่สยามสแควร์ผสมชิบูย่า ไฮไลท์ตึกสูงใหญ่ทันสมัย เหมาะกับสายแฟชั่น สายช้อปปิ้ง สายถ่ายรูป และห้างสรรพสินค้ามากมาย

Highlight จุดเช็คอินถ่ายรูป "น้องพริก" (Big Pepper) และ สตรีทฟู้ดที่หลากหลาย หม้อไฟซองอันเป็นเอกลักษณ์



อิสระรับประทานอาหารเย็นตามอัธยาศัย เพื่อไม่เป็นการรบกวนทุกท่าน
 ที่พัก : HOLIDAY INN EXPRESS HOTEL หรือระดับใกล้เคียงกัน
 (ชื่อโรงแรมที่ท่านพัก ทางบริษัทจะทำการแจ้งพร้อมใบนัดหมาย 5-7 วันก่อนวันเดินทาง)

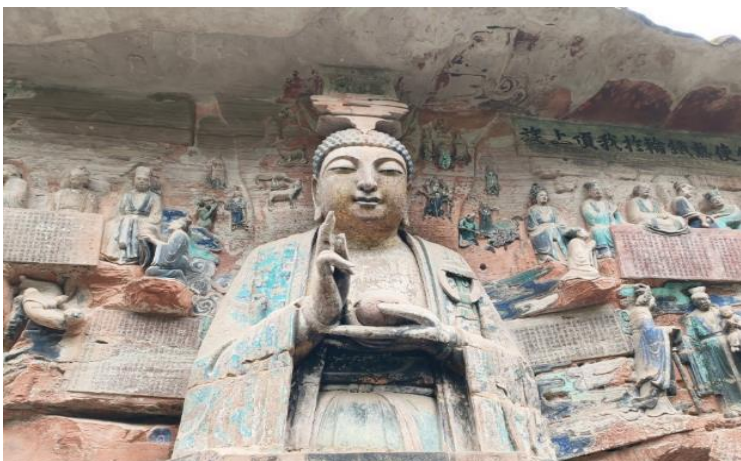


วันที่สี่ ฉงชิ่ง - ต้าจู้ - พระแกะสลักหินเขาเป่าตึง(รวมรถกอล์ฟ) - ฉงชิ่ง - เมืองโบราณสี่ซีไฮว - หงหยาดัง
OPTION: ล่องเรือแม่น้ำเหลียงเจียงชมวิวคำคินฉงชิ่ง **🍽️ อาหาร เช้า, เกียง, เย็น**

เช้า 🍽️ รับประทานอาหารเช้า ณ โรงแรม **(เมื่อที่6)**

เดินทางสู่ **เมืองต้าจู้ (Dazu)** (ใช้เวลาเดินทางประมาณ 3 ชั่วโมง) เป็นแหล่งมรดกโลกที่เด่นในความงดงามของงานแกะสลักทั้งทางพุทธศาสนา ขงจื้อ เต๋า มีการแกะสลักเรื่อยมาตั้งแต่คริสต์ศตวรรษที่ 9

เที่ยวชมมรดกโลกความงดงามของการแกะสลัก พระพุทธรูปแกะสลักหินต้าจู้ (คำท้าวรรวมรถกอล์ฟ) รวมรูปหินแกะสลักทั้งหมดมากกว่า 100,000 ชิ้น ที่มีความงดงามติดอันดับ 1 ใน 4 ของถ้าแกะสลักหินริมภูเขา ได้รับเป็นมรดกโลกทางวัฒนธรรมจากยูเนสโก (UNESCO) และตามรูปลักษณะของตัวภูเขาที่ทอดยาว ด้วยความประณีตซึ่งจะบันทึกเรื่องราวต่างๆ ทั้งกำแพงด้านเหนือ ตะวันออก และใต้ มีจุดที่แกะสลักบันทึกเรื่องราวในพระไตรปิฎกเอาไว้ บางจุดเป็นภาพหินแกะสลักต่อเนื่องที่มีเนื้อหาเป็นการบอกเล่าและเตือนสติ



เกียง 🍽️ รับประทานอาหารเกียง **(เมื่อที่7)**

เดินทางกลับฉงชิ่ง (**Chongqing**) เที่ยวชม**เมืองโบราณสี่ซีไฮว (Ancient Town of Ciqikou)** เป็นเมืองโบราณในประเทศจีนที่มีความสำคัญทางประวัติศาสตร์และวัฒนธรรมอย่างมาก โดยเฉพาะอย่างยิ่งในเส้นทางการค้า มีลักษณะคล้ายตลาดเก่าหรือตลาดโบราณนั่นเอง มีทั้งของที่ระลึก ร้านค้า และอาหารขายมากมาย

เข็ควิน หงหยาดัง(Hongyadong) แหล่งช้อปปิ้งขนาดใหญ่ แบ่งเป็นโซนหลายชั้น จะเป็นตลาดของกิน เดินไปด้วยร้านค้ามากมายตกแต่งในสไตล์จีนโบราณ ที่โดดเด่นเห็นจะเป็นสินค้าแปรรูปและเครื่องเทศโดยเฉพาะหม่าล่าวัตถุดิบที่ชาวจีนเสฉวน นิยมใส่ลงไปให้อาหาร

Highlight ตัวอาคารสร้างลดหลั่นตามหน้าผา รวมทั้งหมด 11 ชั้น สามารถเดินเข้าออกได้ทุกชั้น เพราะสร้างเชื่อมกับถนนและทางเดินหลายระดับ





OPTION: ล่องเรือแม่น้ำเหลืองเจียงชมวีวค่าคืนจองซึ่ง

ราคาท่านละ 300 หยวน (10 ท่านขึ้นไป)

ท่องเที่ยวชมแสงสีทัศนียภาพที่สวยงาม โดยการนั่งเรือล่องเรือแม่น้ำเหลืองเจียง เพลิดเพลินไปกับวิวทิวทัศน์สองข้างทางยิ่งมากับคนรู้ใจคงโรแมนติกเกินจะบรรยาย



เย็น ๑๑ รับประทานอาหารเย็น (มื้อที่8)

ที่พัก : HOLIDAY INN EXPRESS HOTEL หรือระดับใกล้เคียงกัน

(ชื่อโรงแรมที่ท่านพัก ทางบริษัทจะทำการแจ้งพร้อมใบนัดหมาย 5-7 วันก่อนวันเดินทาง)

วันที่ห้า วัดเจ้าแม่กวนอิม – Outlet Chongqing – ห้างThe Ring Mall of Hongkong Land's – ถนนคนเดินเจียฟาง เป่ย+ร้านPOPMART – ท่าอากาศยานนานาชาติฉงชิ่งเจียงเป่ย์ – ท่าอากาศยานนานาชาติสุวรรณภูมิ

๑๑ อาหาร เช้า , เกียง

เช้า ๑๑ รับประทานอาหารเช้า ณ โรงแรม (มื้อที่9)

สักการะวัดเจ้าแม่กวนอิม (Guanyinsi) เป็นวัดที่ตั้งอยู่ภายในสวนสาธารณะก่า เป็นอาคารทันสมัยอย่างศูนย์การค้า ปาวลี มีเจดีย์ขาวตั้งตระหง่านอยู่ใกล้เคียงที่นี่เป็นวัดที่ผสมผสานความเชื่อของสามศาสนา คือ ลัทธิขงจื้อ พุทธศาสนา และลัทธิเต๋า



ช้อปปิ้งห้างใหม่ใจกลางเมืองฉงชิ่ง ห้างThe Ring Mall of Hongkong Land's Yorkville ออกแบบได้อลังการและสวยงามมากๆ นอกจากความสวยแล้ว ยังมีทั้งร้านอาหาร สินค้าแบรนด์ดังต่างๆ ให้ท่านได้เพลิดเพลินในการถ่ายรูปและช้อปปิ้ง **ช้อปปิ้งที่ Outlet Chongqing** สวรรค์สำหรับนักช้อปปิ้งตัวยงมีของหลากหลายเช่น เสื้อผ้า รองเท้า กระเป๋า สินค้าแฟชั่นต่างๆ จากแบรนด์ชั้นนำ ของดีราคาสบายกระเป๋า



เที่ยง ๑๐ รับประทานอาหารเที่ยง (เนื้อที่10) เมนูพิเศษ!! สุกี้หม่าล่าสดฉงชิ่ง

Highlight หากมาจีนต้องมาลิ้มรสกับเมนูฉงชิ่งหรือสุกี้หม่าล่าฉงชิ่งจริงๆ คือพริกที่ผัดผสมกับเครื่องเทศอื่นๆ ซึ่งหม่า แปลว่า ซา กับล่า แปลว่า เผ็ดร้อน จึงนำมารวมกันเพื่อสื่อสารความรู้สึกเผ็ดร้อนซาทั่วทั้งปาก



ย่านธุรกิจสุดหรู ใจกลางเมืองฉงชิ่ง ถนนคนเดินเจี๋ยฟางเป่ย์ (Jiefangbei) เลือกช้อปปิ้งจุใจ ตั้งอยู่บริเวณอนุสาวรีย์ปลดแอกปัจจุบันเป็น เป็นจุดศูนย์รวมหนุ่มสาววัยรุ่นที่มีสไตล์ในการแต่งตัวและเป็นแหล่งรวบรวมแบรนด์ต่างๆ ไม่ว่าจะเป็น Cartier Louis Vuitton Gucci Rolex Adidas และสถานที่แนะนำสำหรับสายเสพงานศิลปะ Chongqing Art Gallery นอกจากผลงานศิลปะแล้ว ภายในอาคารยังมีร้านเด็ดกระแสแรงอย่าง ร้าน POPMART



อิสระรับประทานอาหารเขียนตามอรรถาถัย เพื่อไม่เป็นการรบกวนทุกท่าน



▶ สมควรแก้เวลานัดหมาย เจอกันที่จุดนัดพบ

นำทุกท่านเดินทางสู่ ท่าอากาศยานนานาชาติฉงชิ่งเจียงเป่ย์ สาธารณรัฐประชาชนจีน

21.15 น. ออกเดินทางสู่ ประเทศไทย โดย China Southern Airlines(CZ) เที่ยวบินที่ CZ2361

23.30 น. เดินทางถึง ท่าอากาศยานนานาชาติสุวรรณภูมิ ประเทศไทย โดยสวัสดิภาพ

หมายเหตุ* โปรแกรมอาจมีการสลับวันหรือเปลี่ยนแปลงไปตามความเหมาะสมโดยไม่แจ้งให้ทราบล่วงหน้า
 ขึ้นอยู่กับตามสถานการณ์ท้องถิ่น สถานที่ท่องเที่ยว เทศกาล หรือ สภาพอากาศท้องถิ่น ณ เวลานั้น
 ทั้งนี้การเปลี่ยนทางบริษัทจะคำนึงถึงประโยชน์และความปลอดภัยของทุกท่านเป็นหลักสำคัญ

****ประกันการเดินทางของบริษัท จัดทำให้เป็นประกันอุบัติเหตุในการเดินทางเท่านั้น ไม่รวมประกันสุขภาพและโรคประจำตัว หากผู้เดินทางต้องการซื้อประกันสุขภาพเพิ่ม กรุณาสอบถามเจ้าหน้าที่ หรือ หัวหน้าทัวร์ก่อนการเดินทาง**

ประเภทห้องพัก

พัก 2 ท่าน



ห้อง Standard Double Room เตียงใหญ่ 1 เตียง Queen Size

หรือ



ห้องเตียงคู่ (Twin Room) เตียงเล็ก 2 เตียง

พัก 3 ท่าน (Triple Room)



เตียงใหญ่ 1 เตียง Queen Size + เตียงเล็ก 1 เตียงหรือเตียงเสริม

หรือ



เตียงเล็ก 3 เตียง

ณ วันเดินทางเข้าพัก กรณีห้อง TWIN BED (เตียงเล็ก 2 เตียง) ซึ่งโรงแรมไม่มีหรือเต็ม ทางบริษัทขอปรับเป็นห้อง DOUBLE BED แทน หรือ หากต้องการห้องพักแบบ DOUBLE BED (1เตียงใหญ่) ซึ่งโรงแรมไม่มีหรือเต็ม ทางบริษัทขอปรับเป็นห้อง TWIN BED แทน และ หากต้องการห้องพักแบบ Triple Room (3เตียงเล็ก) ซึ่งโรงแรมไม่มีหรือเต็ม ทางบริษัทขอปรับเป็นห้อง เตียงใหญ่ 1 Queen Size + เตียงเล็ก 1 แทน โดยมีต้องแจ้งให้ทราบล่วงหน้า

กรณีมาเป็นครอบครัวใหญ่มีการตรวจสอบห้องพักคนละประเภท ห้องพักรวมที่เข้าพักอาจจะไม่ได้อยู่ใกล้กันหรืออาจจะไม่ได้อยู่ในชั้นเดียวกัน เนื่องจากแต่ละโรงแรมมีการจัดห้องพักที่แตกต่างกันไป

ในช่วงฤดูหนาวหรืออากาศเย็นบางโรงแรมที่ฝักจะปรับโหมดเครื่องปรับอากาศเป็นโหมดทำความร้อนในห้องพักผ่อน

เงื่อนไขการให้บริการ

- ▶ การเดินทางครั้งนี้จะต้องมีจำนวน 15 ท่านขึ้นไป กรณีไม่ถึงจำนวนดังกล่าว
 - จะส่งจอยน์ทัวร์กับบริษัทที่มีโปรแกรมใกล้เคียงกัน
 - หรือเลื่อน หรือยกเลิกการออกเดินทาง โดยทางบริษัทฯ จะทำการแจ้งให้ท่านทราบล่วงหน้าก่อนการเดินทาง 15 วัน
 - หรือขอสงวนสิทธิ์ในการปรับราคาค่าบริการเพิ่ม (ในกรณีที่ผู้เดินทางไม่ถึง 15 ท่าน และท่านยังประสงค์เดินทางต่อ) โดยทางบริษัทฯ จะทำการแจ้งให้ท่านทราบก่อนล่วงหน้า
- ▶ ในกรณีที่ลูกค้าต้องออกตัวโดยสายภายในประเทศ กรุณาติดต่อเจ้าหน้าที่ของบริษัทฯ ก่อนทุกครั้ง มิฉะนั้นทางบริษัทฯ จะไม่รับผิดชอบใดๆ ทั้งสิ้น
- ▶ การจองทัวร์และชำระค่าบริการ
 - กรุณาชำระค่ามัดจำ **ท่านละ 8,000 บาท**



- ค่าทัวร์ส่วนที่เหลือชำระ 15-20 วันก่อนออกเดินทาง กรณีบริษัทฯ ต้องออกตัวหรือวีซ่าออกใกล้วันเดินทางท่านจำเป็นต้องชำระค่าทัวร์ส่วนที่เหลือตามที่บริษัทกำหนดแจ้งเท่านั้น

****สำคัญ****สำเนาหน้าพาสปอร์ตผู้เดินทาง (จะต้องมีอายุเหลือมากกว่า 6 เดือน ก่อนหมดอายุนับจากวันเดินทางไป-กลับและจำนวนหน้าหนังสือเดินทางต้องเหลือว่างสำหรับติดวีซ่าไม่ต่ำกว่า 3 หน้า) ****กรุณาตรวจสอบก่อนส่งให้บริษัทมิฉะนั้นทางบริษัทจะไม่รับผิดชอบกรณีพาสปอร์ตหมดอายุ **** กรุณาส่งพร้อมหลักฐานการโอนเงินมัดจำ

เงื่อนไขการยกเลิก

- ยกเลิกก่อนการเดินทางตั้งแต่ 30 วันขึ้นไป คืนเงินค่าทัวร์โดยหักค่าใช้จ่ายที่เกิดขึ้นจริง
- ยกเลิกก่อนการเดินทาง 15-29 วัน ยึดเงิน 50% จากยอดที่ลูกค้าชำระมา และเก็บค่าใช้จ่ายที่เกิดขึ้นจริง(ถ้ามี)
- ยกเลิกก่อนการเดินทางน้อยกว่า 15 วัน ขอสงวนสิทธิ์ยึดเงินเต็มจำนวน

*กรณีมีเหตุยกเลิกทัวร์ โดยไม่ใช้ความผิดของบริษัททัวร์ คืนเงินค่าทัวร์โดยหักค่าใช้จ่ายที่เกิดขึ้นจริง(ถ้ามี)

*ค่าใช้จ่ายที่เกิดขึ้นจริง เช่น ค่ามัดจำตัวเครื่องบิน โรงแรม ค่าวีซ่า และค่าใช้จ่ายจำเป็นอื่นๆ

กรณีจองทัวร์วันหยุดเทศกาล วันหยุดนักขัตฤกษ์ วันหยุดยาวต่อเนื่อง หากได้มีการแจ้งยกเลิกทัวร์ ทางบริษัทฯ ขอสงวนสิทธิ์เก็บค่าทัวร์ทั้งหมด โดยไม่มีเงื่อนไขใดๆ ทั้งสิ้น

อัตราค่าบริการนี้ รวม

(บริษัท ดำเนินการให้ กรณียกเลิกทั้งหมด หรืออย่างใดอย่างหนึ่ง ไม่สามารถผันดเป็นเงินหรือการบริการอื่นๆ ได้)

1. ค่าตัวโดยสารเครื่องบินไป-กลับ ชั้นประหยัดพร้อมค่าภาษีสนามบินทุกแห่งตามรายการทัวร์ข้างต้น (**ตัวกรุ๊ปไม่สามารถ Upgrade ที่นั่ง ได้ และต้องเดินทางไป-กลับพร้อมตัวกรุ๊ปเท่านั้นไม่สามารถเลื่อนวันได้**)
2. ค่าที่พักห้องละ 2-3 ท่าน ตามโรงแรมที่ระบุไว้ในรายการหรือ ระดับใกล้เคียงกัน

กรณีพัก 3 ท่านถ้าวันที่เข้าพักโรงแรม ไม่มีห้อง TRP (3 ท่าน) อาจจำเป็นต้องแยกพัก 2 ห้อง (มีค่าใช้จ่ายพักเดี่ยวเพิ่ม) กรณีห้อง TWIN BED (เตียงเดี่ยว 2 เตียง) ซึ่งโรงแรมไม่มีหรือเต็ม ทางบริษัทขอปรับเป็นห้อง DOUBLE BED แทนโดยมีต้องแจ้งให้ทราบล่วงหน้า หรือ หากต้องการห้องพักแบบ DOUBLE BED (1 เตียงใหญ่) ซึ่งโรงแรมไม่มีหรือเต็ม ทางบริษัทขอปรับเป็นห้อง TWIN BED แทนโดยมีต้องแจ้งให้ทราบล่วงหน้า

3. กรณีห้องพักในเมืองที่ระบุไว้ในโปรแกรมมีเทศกาลวันหยุด มีงานแฟร์ต่างๆ บริษัทฯ ขอจัดที่พักในเมืองใกล้เคียงแทน
4. ค่าอาหารเช้า และ ค่ายานพาหนะทุกชนิด ตามที่ระบุไว้ในรายการทัวร์ข้างต้น เจ้าหน้าที่บริษัทฯ คอยอำนวยความสะดวกตลอดการเดินทาง
5. ค่าน้ำหนักกระเป๋าสายการบิน **China Southern Airlines(CZ) สัมภาระโหลดใต้ท้องเครื่อง 1 ใบ ไม่เกิน 23 กิโลกรัม ถัดขึ้นเครื่องได้ 7 กิโลกรัม** และค่าประกันวินาศภัยเครื่องบินตามเงื่อนไขของแต่ละสายการบินที่มีการเรียกเก็บ กรณีสัมภาระเกินท่านต้องเสียค่าปรับตามที่สายการบินเรียกเก็บ
6. ค่าประกันอุบัติเหตุตามกรมธรรม์วงเงิน 1,000,000 บาท ค่ารักษาพยาบาล ตามเงื่อนไขของบริษัทฯ ประกันภัยที่บริษัททำไว้ ทั้งนี้ยอมอยู่ในข้อจำกัดที่มีการตกลงไว้กับบริษัทประกันชีวิต ทุกกรณี ต้องมีใบเสร็จและเอกสารรับรองทางการแพทย์ จากหน่วยงานที่เกี่ยวข้อง เงื่อนไขนี้ไม่คุ้มครองโรคประจำตัว การสูญเสียทรัพย์สินส่วนตัวของผู้เดินทาง และ ไม่รวมประกันสุขภาพ ท่านสามารถสั่งซื้อประกันสุขภาพเพิ่มได้จากบริษัทประกันทั่วไป
7. ค่าภาษีสนามบิน และค่าภาษีน้ำมันตามรายการทัวร์
8. ค่ารถปรับอากาศนำเที่ยวตามระบุไว้ในรายการ พร้อมคนขับรถ (กฎหมายไม่อนุญาตให้คนขับรถเกิน 12 ชม./วัน
8. รวมภาษีมูลค่าเพิ่ม 7% และภาษีหัก ณ ที่จ่าย 3% (ค่าบริการเท่านั้น)



อัตราค่าบริการนี้ ไม่รวม

1. ค่าทำหนังสือเดินทางไทย และเอกสารต่างตัวต่างๆ
2. ค่าใช้จ่ายอื่นๆ ที่นอกเหนือจากรายการระบุ อาทิเช่น ค่าอาหาร เครื่องดื่ม ค่าชกักรีด ค่าโทรศัพท์ เป็นต้น
3. ค่าภาษีจากรายการคิดจากรายการบริการ, ค่าภาษีเดินทาง (ถ้ามีการเรียกเก็บ)
4. ค่าภาษีน้ำมันที่สายการบินเรียกเก็บเพิ่มหลังจากทางบริษัทฯ ได้ออกตั๋วเครื่องบิน และได้ทำการขายโปรแกรมไปแล้ว
5. ค่าพนักงานยกกระเป๋าที่โรงแรม
6. ค่าวีซ่าเดี่ยว(กรณีถ้ามี)
7. ขออนุญาตเก็บค่าทิปไกด์วันแรก ณ สนามบิน ค่าทิปไกด์ คนขับรถ **ท่านละ 2,000 บาท / ท่าน**

หมายเหตุ

กรุณาอ่านศึกษารายละเอียดทั้งหมดก่อนทำการจอง เพื่อความถูกต้องและความเข้าใจตรงกันระหว่างท่านลูกค้าและบริษัทฯ และเมื่อท่านตกลงชำระเงินมัดจำหรือค่าตัวรถทั้งหมดกับทางบริษัทฯ แล้ว ทางบริษัทฯ จะถือว่าท่านได้ยอมรับเงื่อนไขข้อตกลงต่างๆ ทั้งหมด

1. บริษัทฯ ขอสงวนสิทธิ์ที่จะเลื่อนการเดินทางหรือปรับราคาค่าบริการขึ้นในกรณีที่ผู้ร่วมคณะไม่ถึง 15 ท่าน
2. ค่าตัวรถสำหรับคนไทยที่ถือพาสปอร์ตไทย (ปกเล่มสีเลือดหมู) เท่านั้น
3. ขอสงวนสิทธิ์การเก็บค่าน้ำมันและภาษีสนามบินทุกแห่งเพิ่ม หากสายการบินมีการปรับขึ้นก่อนวันเดินทาง
4. บริษัทฯ ขอสงวนสิทธิ์ในการเปลี่ยนเที่ยวบิน โดยมีต้องแจ้งให้ทราบล่วงหน้าอันเนื่องจากสาเหตุต่างๆ
5. บริษัทฯ จะไม่รับผิดชอบใดๆ ทั้งสิ้น หากเกิดกรณีความล่าช้าจากสายการบิน, การยกเลิกบิน, การประท้วง, การนัดหยุดงาน, การก่อการจลาจล, ภัยธรรมชาติ, การนำสิ่งของผิดกฎหมาย ซึ่งอยู่นอกเหนือความรับผิดชอบของบริษัทฯ
6. บริษัทฯ จะไม่รับผิดชอบใดๆ ทั้งสิ้น หากเกิดสิ่งของสูญหาย อันเนื่องมาจากความประมาทของท่าน, เกิดจากการโจรกรรม และ อุบัติเหตุจากความประมาทของนักท่องเที่ยวเอง
7. เมื่อท่านตกลงชำระเงินมัดจำหรือค่าตัวรถทั้งหมดกับทางบริษัทฯ แล้วทางบริษัทฯ จะถือว่าท่านได้ยอมรับเงื่อนไขข้อตกลงต่างๆ ทั้งหมด
8. รายการนี้เป็นเพียงข้อเสนอที่ต้องได้รับการยืนยันจากบริษัทฯ อีกครั้งหนึ่ง หลังจากได้สำรองโรงแรมที่พักในต่างประเทศเรียบร้อยแล้ว โดยโรงแรมจัดในระดับใกล้เคียงกัน ซึ่งอาจจะปรับเปลี่ยนตามที่ระบุในโปรแกรม
9. การจัดการเรื่องห้องพัก เป็นสิทธิ์ของโรงแรมในการจัดห้องพักให้กับกรุ๊ปที่เข้าพัก โดยมีห้องพักสำหรับผู้สูบบุหรี่ / ปลอดบุหรี่ได้ โดยอาจจะขอเปลี่ยนห้องได้ตามความประสงค์ของผู้ที่พัก ทั้งนี้ขึ้นอยู่กับความพร้อมให้บริการของโรงแรม และไม่สามารถรับประกันได้
10. กรณีผู้เดินทางต้องการความช่วยเหลือเป็นพิเศษ อาทิเช่น **ใช้วีลแชร์ กรุณาแจ้งบริษัทฯ อย่างน้อย 14 วัน ก่อนการเดินทาง** มิฉะนั้น บริษัทฯ ไม่สามารถจัดการได้ล่วงหน้าได้
11. บัณฑิตแพทย์ พนักงานและตัวแทนของผู้จัด ไม่มีสิทธิ์ในการให้คำสัญญาใดๆ ทั้งสิ้นแทนผู้จัด นอกจากมีเอกสารลงนามโดยผู้มีอำนาจของผู้จัดกำกับเท่านั้น
12. ผู้จัดจะไม่รับผิดชอบและไม่สามารถคืนค่าใช้จ่ายต่างๆ ได้เนื่องจากการเป็นเหตุมาจกการเที่ยวชมเมืองหรือการชมสถานที่ต่างๆ ในกรณีที่ผู้เดินทางไม่ผ่านการพิจารณาในการตรวจคนเข้าเมือง-ออกเมือง ไม่ว่าจะป็นกองตรวจคนเข้าเมืองหรือกรมแรงงานของทุกประเทศ ในรายการท่องเที่ยว อันเนื่องมาจากการกระทำที่ส่อไปในทางผิดกฎหมาย การหลบหนี เข้าออกเมือง เอกสารเดินทางไม่ถูกต้อง หรือ การถูกปฏิเสธในกรณีอื่นๆ