

# NORWAY FINLAND SWEDEN

11 DAYS

ทัวร์นอร์เวย์ฟินแลนด์สวีเดน 11 วัน TG  
ล่าแสงเหนือ \* พัก Glass Igloo 2 คืน

กิจกรรมจับปูยักษ์ Red King Crab, ชมโรงแรมหิมะ Snow Hotel  
ชมฟาร์มกวางเรนเดียร์ Reindeer Farm, นั่งเลื่อนกวางเรนเดียร์  
ชมฟาร์มสุนัขฮัสกี้ Husky Farm, นั่งเลื่อนสุนัขฮัสกี้  
ขับสโนโมบิลผ่านทุ่งหิมะ, เข้าชมหมู่บ้านซานตาครอส  
นั่งเรือตัดน้ำแข็ง (Ice Breaker), ลอยตัวกลางทะเลน้ำแข็ง  
ชมกรุงออสโล, กรุงเฮลซิงกิ, กรุงสต็อกโฮล์ม  
เข้าชมพิพิธภัณฑ์เรือมวาทา, ชมเมืองปอร์วู, เมืองนันทาลี, ตุรกุ



ออกเดินทาง

ธันวาคม'69 - เมษายน'70

พัก GLASS IGLOO 2 คืน  
พักในเรือสำราญ Viking  
Line ห้องพักวิวทะเล  
เที่ยวสบายๆ บินไฟล์ภายใน  
สองรอบ

The magic of the  
Arctic Winter





**ออสโล** เมืองหลวงของประเทศนอร์เวย์ ที่มีทัศนียภาพงดงามและมีความหลากหลายทางวัฒนธรรม โดยเฉพาะเขต Kvadraturen ระหว่างป้อม Akershus และประตู Karl Johans ซึ่งเป็นศูนย์กลางประวัติศาสตร์ของออสโลมาตั้งแต่ปี 1624 ปัจจุบันเป็นที่ตั้งของอาคารที่เก่าแก่ที่สุดในออสโล ย่าน Aker Brygge ที่เหมาะกับการชมออสโลฟยอร์ดหรือเพลิดเพลินกับการเดินเล่นชมสถาปัตยกรรมที่สวยงามริมทางเดินเลียบท่าเรือ

**เฮลซิงกิ** เป็นเมืองทางตอนใต้ของประเทศฟินแลนด์ซึ่งมีชื่อเสียงในเรื่องความสวยงามของภูมิประเทศ ศิลปะแห่งการใช้ชีวิต และสถาปัตยกรรม ซึ่งทำให้เมืองหลวงแห่งนี้เป็นหนึ่งในเมืองที่สวยงามที่สุดแห่งหนึ่งในยุโรป รวมถึงคนในท้องถิ่นเป็นมิตร ฟินแลนด์ได้รับการกล่าวขานว่าเป็น **"ประเทศที่มีความสุขที่สุดในโลก"** เมืองหลวงของฟินแลนด์แห่งนี้คุ้มค่าแก่การไปเยี่ยมชมตลอดทั้งปี

**สตอกโฮล์ม** เมืองหลวงของประเทศสวีเดนและยังเป็นหนึ่งในเมืองที่ทันสมัยที่สุดในกลุ่มประเทศนอร์ดิก สตอกโฮล์มสร้างขึ้นบนเกาะ 14 เกาะที่เชื่อมต่อกันด้วยสะพาน 58 แห่ง รายล้อมไปด้วยน้ำและธรรมชาติ อยู่ใกล้ทะเลบอลติกและทะเลสาบมาลาเรน ชาวเมืองสตอกโฮล์มเรียกเมืองของตนว่า **"ความงามบนผืนน้ำ"** ศูนย์กลางทางประวัติศาสตร์จะได้รับการอนุรักษ์ไว้เป็นอย่างดี และเป็นเมืองที่ทันสมัย มีชีวิตชีวา

## นอร์เวย์ ฟินแลนด์ สวีเดน 11 วัน

### HIGHLIGHT

- ชมย่านเมืองเก่าออสโล ป้อมปราการอาเคอร์ซุส, ย่านท่าเรืออาเคอร์ บริก
- กิจกรรมชกฟาร์ปูยักษ์ Red King Crab
- ชมฟาร์มกวางเรนเดียร์ พร้อมนั่งเลื่อนเรเนียนเดียร์
- ฟาร์มสุนัขฮัสกี พร้อมนั่งเลื่อนสุนัขฮัสกี
- กิจกรรมขับรถ Snowmobile
- ตามล่าหาแสงเหนือ
- ชมหมู่บ้านซานตาครอส เมืองโรวาเนียมี
- นั่งเรือตัดน้ำแข็ง Icebreaker
- พักบนเรือเฟอร์รี่ไวคิงไลน์ (VIKINGLINES) ส่องทะเลบอลติก
- ชมเมืองสตอกโฮล์ม (แทมล่า สเตน)
- ซุปปิ้งห้าง NK
- บริการน้ำดื่มวันละ 1 ขวดต่อท่าน
- พนักงานยกกระเป๋า
- อาหารท้องถิ่น อาหารไทย - จีน หลากหลาย
- โรงแรมที่พักระดับ 4 ดาว

### CHASING THE NORTHERN LIGHTS



- ตามล่าหาแสงเหนือ -  
แสงเหนือที่งดงามมักจะส่องแสงบนท้องฟ้าของแลปแลนด์เหนือในช่วงปลายฤดูร้อน การเดินทางตามล่าหาแสงเหนือจะเริ่มในช่วงปลายเดือนสิงหาคม-เมษายน

## วันแรกของการเดินทาง(1) สนามบินสุวรรณภูมิ - ออสโล(นอร์เวย์)

22.30 สมาชิกทุกท่านพร้อมกัน ณ ท่าอากาศยานสุวรรณภูมิ อาคารผู้โดยสารขาออกระหว่างประเทศชั้น 4 โดยมีเจ้าหน้าที่บริษัทฯ คอยอำนวยความสะดวก

## วันที่สองของการเดินทาง(2) ออสโล - ป้อมอาเคอร์ซุส - ย่านท่าเรืออาเคอร์บริก จัตุรัสคริสเตียนเนีย ทอร์ฟ - เคิร์กเคนเนสส์

00.20 เhierฟ้าสู่กรุงออสโล ประเทศนอร์เวย์ โดยสายการบินไทย แอร์เวย์ เที่ยวบินที่ TG954

06.50 เดินทางถึงสรามบินกรุงออสโล ประเทศนอร์เวย์ นำท่านผ่านพิธีตรวจคนเข้าเมืองแล้ว เดินทางเข้าสู่ตัว

เมืองออสโล เมืองหลวงของประเทศนอร์เวย์ ชม “ป้อมปราการอาเคอร์ซุส” (Akershus Festning) ค้นพบประวัติศาสตร์ของเมืองออสโลและเพลิตเพลินไปกับวันพักผ่อนในฤดูใบไม้ร่วง ปราสาทและป้อมปราการปราการอาเคอร์ซุส ที่ประทับของราชวงศ์ในยุคกลางแห่งนี้สร้างขึ้นเมื่อปี ค.ศ. 1299 ภายใต้การปกครองของกษัตริย์ฮากอนที่ 5



ต่อมาได้รับการพัฒนาเป็นป้อมปราการ และได้รับการสร้างขึ้นใหม่เป็นปราสาทยุคเรอเนสซองส์ จากนั้นเดินเล่นบนทางเดินเลียบทะเลที่ย่านอาเคอร์ บริก (Aker Brygge) ที่เคยเป็นที่ตั้งของอู่ต่อเรือ “อาเคอร์ส แมกเนติก เวิร์สเท็ด” (Akers Mekaniske Verksted) มาเป็นเวลากว่าศตวรรษ อาคารสถาปัตยกรรมของท่าเรือ มีความโดดเด่นด้วยการผสมผสานระหว่างอาคารอู่ต่อเรือเก่าแก่และสถาปัตยกรรมสมัยใหม่ ใกล้กับท่าเรือ คือ “ศาลาว่าการ” (Rådhuset) ซึ่งสร้างเสร็จในปี 1950 จากนั้นนำท่านชมจัตุรัสประวัติศาสตร์ในใจกลางเมืองเก่าของออสโล “คริสเตียนเนีย ทอร์ฟ” (Christiania Torv) อาคารเก่าแก่ที่สุดบางแห่งของออสโลตั้งอยู่รอบๆ จัตุรัสนี้ รวมถึงศาลากลางเมืองแห่งแรกของคริสเตียนเนียซึ่งสร้างเมื่อปี 1641 (ปัจจุบันคือร้านอาหาร Gamle Raadhus) จัตุรัสแห่งนี้ขึ้นชื่อในเรื่องน้ำพุพร้อม “ประติมากรรมรูปมือที่ขี้ลงสู่พื้น” หลังจากเกิดเพลิงไหม้ครั้งใหญ่ในเมืองเมื่อปี 1624



กษัตริย์คริสเตียนที่ 4 แห่งเดนมาร์ก-นอร์เวย์ทรงตัดสินพระทัยที่จะสร้างเมืองขึ้นใหม่ในบริเวณนี้ พระองค์ชี้ไปที่จุดนี้และตรัสว่า “เมืองใหม่จะตั้งอยู่ที่นี้”

เที่ยง บริการอาหารมื้อกลางวัน ณ ภัตตาคารจีน

บ่าย เดินทางสู่สนามบินออสโล

16.10 ออกเดินทางสู่เมืองเคิร์กเคนเนส โดยเที่ยวสายการบินนอร์วีเจียนแอร์ไลน์ บินที่ DY314

18.20 เดินทางถึงเมืองเคิร์กเคนเนส // เดินทางเข้าพักที่พักร

ค่ำ บริการอาหารเย็น ณ ห้องอาหารของโรงแรมที่พัก

**ที่พัก: THON HOTEL KIRKENES, SCANDIC HOEL หรือที่พักระดับใกล้เคียง**

**\*\*\* ท่านสามารถเดินเล่นชมความงามของธรรมชาติได้อย่างเต็มที่ การเกิดแสงเหนือเป็นปรากฏการณ์ธรรมชาติที่ไม่สามารถคาดเดาได้ แต่มีความเป็นไปได้สูงที่จะเกิดให้เห็นในเวลากลางคืนช่วงเดือน ก.ย. - มี.ค. \*\*\***

**วันที่สามของการเดินทาง(3) เคิร์กเคนเนสส์ - กิจกรรมจับปูยักษ์**

**อิวาโล(ฟินแลนด์) - ลำแสงเหนือ - ห้องพัก GLASS IGLOO (ชมแสงเหนือ)**

เช้า บริการอาหารเช้า ณ ห้องอาหารของโรงแรม



หลังอาหารเช้าเดินทางสู่สถานี King Crab Safari ปรับโหมดร่างกายเข้าสู่ “กิจกรรมจับปูยักษ์” มีลุงมือ ร่องแท็กกันหนาว ไว้ให้กับทุกท่าน โดยมีเจ้าหน้าที่ (ไกด์ท้องถิ่น) คอยดูแลให้คำแนะนำ นำท่านนั่งเลื่อนที่ลากโดยสโนโมบิล เข้าสู่ท้องทะเลแบเรนท์ จุดจับปูยักษ์ Red King Crab หรือปูยักษ์ เป็นสัตว์เศรษฐกิจที่สำคัญของประเทศนอร์เวย์ แต่ละตัวจะมีน้ำหนักประมาณ 10-13 กิโลกรัม ส่วนขาที่ยาวที่สุดประมาณ 1.8 เมตร เลยทีเดียว ไกด์ท้องถิ่นจะแสดงกรรมวิธีการจับปูให้ทุกท่านดูและให้ทุกท่านได้ลองสัมผัสด้วยตัวเอง จากนั้นจะนำปูที่จับได้มาปรุงเป็นอาหารให้ทุกท่านได้ทานอย่างจุใจ (บุฟเฟต์ขาปูยักษ์+น้ำจิ้มซีฟู้ดจากเมืองไทย) จากนั้นนำท่านเดินทางสู่เมืองโรวาเนียมี <https://www.snowhotelkirkenes.com/king-crab-summer>



เที่ยง รับประทานอาหารกลางวัน ณ ภัตตาคาร เมนูบุยุกซ์ พร้อมชูป  
อย่างเต็มอิ่ม

บ่าย หลังอาหารนำท่านชม “โรงแรมหิมะ” (SNOW HOTEL) เป็น  
โรงแรมที่สร้างจากน้ำแข็งและหิมะ ซึ่งเปิดทำการ เมื่อปี 2006 ด้าน



ในถูกแต่งแต่งด้วยประติมากรรมน้ำแข็งและหิมะที่ท่านจะได้ตื่นตาตื่นใจไปกับความสวยงาม มีเวลาให้ท่าน  
เก็บภาพภายใน โรงแรมน้ำแข็ง โต๊ะ เก้าอี้ ผนัก เคนเตอร์ เซิงเทียน ของตกแต่งและแม้แต่เตาผิงทำจาก  
น้ำแข็ง ถูกรายล้อมไปด้วยประติมากรรมน้ำแข็งขนาดใหญ่ที่สวยงาม ผนักและหน้าต่างทำจากน้ำแข็งและ  
หิมะ และถึงแม้แจกันดอกไม้จะดูเหมือนเป็นแก้ว แต่ก็ทำจากน้ำแข็งเช่นกัน สมควรแก่เวลา เดินทางกลับสู่  
เมืองอิวาโล นำท่านเก็บภาพ“ทะเลสาบอินิริ” แหล่งน้ำจืดขนาดใหญ่ และที่อยู่อาศัยของชนพื้นเมืองชาวซา  
มิ จากนั้นนำท่านเข้าชมพรมแดนนอร์เวย์ เข้าชมพรมแดนสู่เมืองอิวาโล (Ivalo) ประเทศฟินแลนด์ ผ่านชม  
ความงามของทะเลสาบอินิริ หรือที่เรียกในภาษาฟินแลนด์ว่า Inarijärvi ทะเลสาบที่ใหญ่เป็นอันดับสาม  
ของประเทศฟินแลนด์ และเป็นสถานที่ที่ยอดเยี่ยมสำหรับการพักผ่อนอันน่าทึ่ง

ค่ำ บริการอาหารค่ำ ณ โรงแรมที่พัก

**พักที่: NORTHERN LIGHT VILLAGE GLASS IGLOO หรือที่พักระดับใกล้เคียง**



21.00 นำท่าน ตามล่าหาแสงเหนือ (Northern lights) หรือ แสงออโรรา (Aurora borealis) เป็นปรากฏการณ์  
ทางธรรมชาติที่จะปรากฏในตอนกลางคืนยามที่ท้องฟ้าโปร่ง ในช่วงหน้าหนาวเท่านั้น ซึ่งแสงออโรรา (Aurora  
borealis) จะปรากฏเป็นแสงสีเขียวที่พาดผ่านท้องฟ้ายามค่ำคืน \*\*\* การพบเห็นปรากฏการณ์แสงเหนือ เป็น  
ปรากฏการณ์ทาง ธรรมชาติไม่สามารถกำหนดหรือทราบล่วงหน้าได้โอกาสที่จะได้เห็นขึ้นอยู่กับสภาพอากาศเป็น  
สำคัญ และ โปรแกรมอาจมีการปรับเปลี่ยนได้ตามความเหมาะสม \*\*\*



วันที่สี่ของการเดินทาง(4) อิวาโล – ฟาร์มสุนัขฮัสกี้ (ลากเลื่อน)  
ฟาร์มกวางเรนเดียร์ (ลากเลื่อน) – ห้องพัก GLASS IGLOO (ชมแสงเหนือ)

เช้า บริการอาหารเช้าที่ห้องอาหารของโรงแรม

หลังอาหารเช้าทางเข้าชม “ฟาร์มสุนัขฮัสกี้” (Husky Farm) ชมความน่ารักของสุนัขพันธุ์ไซบีเรียน ฮัสกี้ที่แสนเชื่อง และเป็นกันเองของชาวแลปป์ ฮัสกี้เป็นสุนัขพันธุ์พื้นเมืองที่มักเลี้ยงไว้ใช้ในเขตหนาว [จากนั้นให้ท่านได้สัมผัสประสบการณ์อันแปลกใหม่กับการทดลองซึ่งรถเลื่อนเทียมสุนัขที่มีไว้บริการภายในฟาร์ม](#)



เที่ยง บริการอาหารกลางวัน ณ ภัตตาคาร

บ่าย [ท่านแวะเยี่ยมชม “ฟาร์มกวางเรนเดียร์” \(Reindeer Farm\) ฟาร์มกวางเรนเดียร์แบบดั้งเดิมที่สุดแห่งหนึ่งในแลปแลนด์](#) ก่อนนำท่านชมฟาร์มกวางเรนเดียร์ สัตว์ขึ้นชื่อของฟินแลนด์ โดยเฉพาะชาวแลปป์ ชนพื้นเมืองที่มักเลี้ยงไว้ใช้งานในเขตหนาว สัมผัสกับวัฒนธรรมซามีแบบดั้งเดิมและเรียนรู้เกี่ยวกับการเลี้ยงกวางเรนเดียร์ ผู้เยี่ยมชมสามารถพบปะให้อาหาร และถ่ายรูปกวางเรนเดียร์ [ในระหว่างการเยี่ยมชม สมควรแก่เวลากลับเข้าพัก พักผ่อนตามอัธยาศัย](#)



ค่ำ บริการอาหารค่ำ ณ โรงแรมที่พัก

**พักที่: NORTHERN LIGHT VILLAGE GLASS IGLOO หรือที่พักระดับใกล้เคียง**

**\*\*\* ท่านสามารถเดินเล่นชมความงามของธรรมชาติได้อย่างเต็มที่ การเกิดแสงเหนือเป็นปรากฏการณ์ธรรมชาติที่ไม่สามารถคาดเดาได้ แต่มีความเป็นไปได้สูงที่จะเกิดให้เห็นในเวลากลางคืนช่วงเดือน ก.ย. - มี.ค. \*\*\***



**วันที่ห้าของการเดินทาง(5) อีวาโร - ขับรถสโนโมบิลตะลุยทุ่งหิมะ - โรวาเนียมิ ชมเมือง - เข้าชมหมู่บ้านซานตา คลอส**

เช้า บริการอาหารเช้า ณ ห้องอาหารของโรงแรม

หลังอาหารเช้าท่านร่วมกิจกรรมสโนโมบิลสุดมันส์ ให้ท่านได้สัมผัสกับประสบการณ์ใหม่ ด้วยการ ขับ

“สโนโมบิล” หรือเจ้าตีนตะขาบติดสกี

ไปตามแนวป่าและบนทุ่งหิมะโลดแล่น

ไปตามทุ่งหิมะลัดเลาะป่าน้ำแข็ง ชม

ทัศนียภาพของหิมะกว้างไกลสุดสายตา

บริษัทฯ ได้จัดชุดกันหนาวแบบพิเศษ

ให้กับ ทุกคนซึ่งประกอบด้วย ชุด

เทอร์มอล รองเท้าบู๊ต ถุงมือ และหมวก

กันน้ำอีก \*\*\* พิเศษท่านจะได้ตะลุยหิมะ

ไปกับเส้นทางอันซีน(Unseen) ที่ท่าน

จะได้เก็บภาพกับจุดบรรจบของสาม

ประเทศนอร์เวย์, ฟินแลนด์, สวีเดน ที่

คนท้องถิ่นเรียกว่า “Three-Country

Caim” พรมแดนระหว่างนอร์เวย์และ

สวีเดนรวมถึงฟินแลนด์ได้รับการ

ตัดสินในสนธิสัญญาสตรอมสตัดเมื่อปี 1751 (Snowmobile Safari) ขับคันละสองท่าน หากท่านได้

ต้องการขับคนเดียว โปรดสอบถามเจ้าหน้าที่ฝ่ายขาย)

เที่ยง บริการอาหารกลางวัน ณ ภัตตาคาร



บ่าย หลังอาหาร [เดินทางสู่ “เมืองโรวาเนียมิ” \(Rovaniemi\)](#) เมืองเล็กๆที่น่ารัก ตั้งอยู่เหนือเส้นอาร์คติก เซอร์เคล หลังจากเมืองโรวาเนียมิได้รับเลือกให้เป็นบ้านของซานต้า คลอส ของประเทศฟินแลนด์ ทำให้การท่องเที่ยวในเมืองโรวาเนียมินั้นกลับมาเป็นที่นิยมมากที่สุดของประเทศ มีนักท่องเที่ยวเดินทางมาจากทั่วโลก เพื่อที่จะมีโอกาสได้เจอ “คุณลุงซานต้า ผู้ใจดี” ได้เวลาสมควรนำท่านเดินทางสู่ [“หมู่บ้านซานตา คลอส” \(Santa Claus Village\)](#) นำท่านเข้าชม หมู่บ้านซานตา คลอส พร้อมเก็บภาพ คู่กับคุณลุงซานต้า อย่างใกล้ชิด (ท่านสามารถซื้อภาพถ่ายกลับไปเป็นที่ระลึก) หมู่บ้านซานต้าแห่งนี้ ชาวฟินแลนด์ได้สร้างขึ้นเพื่อระลึก ถึงลุงซานตา คลอส ผู้ใจดี ภายในหมู่บ้านจะมีร้านค้ามากมาย พร้อมกิจกรรมต่างๆ อาทิ



สโนว์ สเล็ด, กวางลากเลื่อน, ปราสาทน้ำแข็ง(มกราคม-มีนาคม) ภายในหมู่บ้าน เต็มไปด้วยจุดถ่ายภาพที่น่ารัก รวมถึงทุกท่านจะได้เห็นเส้นอาร์คติก เซอร์เคล ที่แสดงให้เห็นว่าเราอยู่นอยู่บริเวณขั้วโลกเหนืออย่างชัดเจน **\*\*\* พร้อมรับประกาศนียบัตรที่ระลึกในการเข้าเยี่ยมชมบ้านซานต้าผู้ใจดี ณ เส้นอาร์คติก เซอร์เคล \*\*\*** อีสรະทุกท่านซื้อปั้งของที่ระลึกตามอัธยาศัย หรือเก็บภาความน่ารักของ หมู่บ้านซานต้า ที่สำคัญอย่าลืมส่งโปสการ์ด จากบ้านซานต้า ถึงคนที่คุณรักหรือถึงตัวคุณเองเป็นที่ระลึก

ค่า บริการอาหารค่ำ ณ โรงแรมที่พัก

**พักที่: Original Sokos Hotel Vaakuna / หรือที่พักระดับใกล้เคียง**

**\*\*\* ท่านสามารถเดินเล่นชมความงามของธรรมชาติได้อย่างเต็มที่ การเกิดแสงเหนือเป็นปรากฏการณ์ธรรมชาติที่ไม่สามารถคาดเดาได้ แต่มีความเป็นไปได้สูงที่จะเกิดให้เห็นในเวลากลางคืนช่วงเดือน ก.ย. - มี.ค. \*\*\***

**วันที่หกของการเดินทาง(6) โรวาเนียมิ - เรือตัดน้ำแข็ง(Ice Breaker)**

**ภัตตาคารน้ำแข็ง - อูคู**

เช้า บริการอาหารเช้า ณ ห้องอาหารของโรงแรม หลังอาหารออกเดินทางสู่ [“เมืองเคมี” \(Kemi\)](#) เมืองทางทิศตะวันตกของแลปแลนด์ ซึ่งเป็นเมืองท่าเรือ จากนั้น เดินทางสู่ท่าเรือ นำท่านสัมผัสประสบการณ์อัน แปลกใหม่กับการโดยสารไปบน [“เรือตัดน้ำแข็ง” \(Ice Breaker Sampo Cruise\)](#) เรือตัดน้ำแข็งลำเดียวที่เปิดโอกาส ให้นักท่องเที่ยวเข้าชมเรือจะล่องบนน้ำแข็งที่ปกปิดผิวทะเลหนานับเมตรด้วยน้ำหนัก



กว่า 3,500 ตัน ด้วยโปรแกรมพิเศษ Journey Through The Ice ซึ่งเป็นเรือตัดน้ำแข็งที่ใช้ในฤดูหนาวของประเทศฟินแลนด์ เรือลำนี้จะทำให้น้ำแข็งแตกเป็นช่องทางเพื่อการเดินเรือสินค้าในช่วงฤดูหนาว เรือจอดค้างบนน้ำแข็งกลางทะเล \*\*\* มีเวลาให้ท่านได้ลงมาเดินเล่นหรือถ่ายรูปบนทะเลน้ำแข็งบอลติกหรือทอดลองสวมชุดซูชีพพิเศษที่ทำขึ้นเพื่อใช้ในการลอยตัวใน ทะเลน้ำแข็ง ที่มีอุณหภูมิต่ำกว่าศูนย์องศา ได้อย่างจุใจ \*\*\* พร้อมรับประกาศนียบัตรที่ระลึกการมาเยือนเรือตัดน้ำแข็ง

เที่ยง บริการอาหารกลางวัน ณ ภัตตาคาร  
บ่าย \*\*\* นำท่านเข้าชมภายใน

ภัตตาคารน้ำแข็ง ซึ่งเปิดบริการตลอดทั้งปี SnowExperience365

ภายในจะมีประติมากรรมน้ำแข็งที่น่าทึ่ง ให้ท่านได้เพลิดเพลินกับเครื่องดื่มพร้อมนั่งถ่ายรูป กับโต๊ะอาหารน้ำแข็งที่ล้อมรอบด้วยรูปปั้นที่สวยงาม และแก้วที่ใช้เสิร์ฟเครื่องดื่ม จะทำจากน้ำแข็งภายใต้อุณหภูมิลบห้าถึงลบสิบองศาเซลเซียสแม้ในช่วงกลางฤดูร้อน” ด้วยสภาพแวดล้อมที่เอือกแข็ง

และอาหารเลิศรส ได้เวลาอันสมควร นำท่านเดินทางสู่ “เมืองอูลู” (Oulu) ท่านจะได้สัมผัสกับธรรมชาติและทุ่งหิมะอันขาวโพลน ประดูจน้ำแข็ง มีเวลาให้ท่านเลือกซื้อของที่ระลึกตามอัธยาศัย

ค่ำ บริการอาหารมื้อกลางวัน ณ ภัตตาคาร

พักที่: SCANDIC OULU CITY HOTEL // หรือระดับใกล้เคียง (6)

## วันที่เจ็ดของการเดินทาง(7) อูลู - บินภายในสู่ เมืองเฮลซิงกิ - ชมเมือง

เช้า บริการอาหารเช้า ณ ห้องอาหารของโรงแรม หลังอาหารเช้าเดินทางสู่สนามบิน

09.20 เดินทางสู่กรุงเฮลซิงกิ โดยสายการบิน Finnair เที่ยวบินที่ AY532

10.35 ถึงสนามบินเฮลซิงกิ จากนั้นเดินทางเข้าสู่ “กรุงเฮลซิงกิ” (Helsinki) นำทุกท่านเดินทางกลับ “กรุงเฮลซิงกิ” (Helsinki) นครหลวงของประเทศฟินแลนด์ ซึ่งมีสถาปัตยกรรมแบบ ผสมผสานระหว่างสวีดิชและรัสเซีย เจ้าของสมญานาม “ธิดาสาวแห่งทะเล บอลติก”



นำท่านเข้าชม “โบสถ์หินเทมเปอเลียวคิโอ” (Tempeliaukio Church) ที่สร้างขึ้นโดย การขุดเจาะใน  
ซอกหินแกรนิตขนาดมหึมา หาก  
ท่านได้เห็นภาพถ่ายทางอากาศ  
โบสถ์หินแห่งนี้จะมีรูปร่างคล้ายจาน  
บิน โบสถ์ซึ่งออกแบบโดยสองพี่น้อง  
น้องตัวโมและตีโม ในปี ค.ศ.1969  
เที่ยง บริการอาหารกลางวัน ณ ภัตตาคาร  
อาหารไทย

บ่าย หลังอาหารนำท่านชม “อนุสาวรีย์  
ซิเบลลูซ” ศีตกวีเอกชาวฟินน์ ผู้  
แต่งเพลงฟินแลนด์เดียวที่  
สวนสาธารณะเวลล์ ชมวิหาร  
Uspensky ของศาสนาคริสต์นิกาย  
ออร์ทอดอกซ์ ที่งดงามด้วยลักษณะ  
สถาปัตยกรรมแบบรัสเซีย เดินเล่น  
บริเวณ “ตลาดนัดริมทะเล” ที่มี  
ชื่อเสียงนอกจากจะเป็นตลาดย่านใจกลาง  
เมืองที่ขายของที่ระลึก จากนั้น  
พาชม “จัตุรัสรัฐสภา” (Senate  
Square) ซึ่งเป็นที่ตั้งของอนุสาวรีย์  
พระเจ้าอเล็กซานเดอร์และมหาวิหารใหญ่  
นิกายลูเทอแรน จากนั้นกลับสู่กรุงเฮลซิงกิ  
อิสระทุกท่านช้อปปิ้งใน  
ย่านถนนเอสปลานาดิ (Esplanadi) ที่สองข้างทางเต็มไปด้วยอาคารสไตล์ฟินนิชผสมสวีดิช  
เรียงรายไปด้วยสินค้าดีไซน์ชื่อดัง รวมถึงห้างสต็อคแมนน์ (Stockmann) อิสระให้ท่านได้เลือกซื้อ  
สินค้าแบรนด์เนม และสินค้าพื้นเมืองตามอัธยาศัย



ค่ำ บริการอาหารค่ำ ณ ภัตตาคาร

**พักที่: RADISSON BLU HOTEL, HELSINKI หรือที่พักระดับใกล้เคียง**

**วันที่แปดของการเดินทาง(8) เฮลซิงกิ - ปอร์วู - นันทาลี - ตูรกุ**  
**พักบนเรือสำราญไวคิงไลน์ (VIKINGLINES)**

เช้า บริการอาหารเช้า ณ ห้องอาหารของโรงแรม

หลังอาหารกลางวันเดินทางสู่เมือง “ปอร์วู” เมืองโบราณที่ก่อตั้งขึ้นเมื่อเกือบ 800 ปีที่แล้ว เป็นเมืองที่เก่าแก่ที่สุดเป็นอันดับสองในฟินแลนด์ และหลักฐาน

ประวัติศาสตร์อันยาวนานยังคงปรากฏให้เห็นและสัมผัสได้เมื่อเดินไปตามถนนที่มีเสน่ห์ เมืองนี้ทำหน้าที่เป็นทั้งบ้านและแรงบันดาลใจสำหรับศิลปินชาวฟินแลนด์มากมาย เป็นเวลาหลายศตวรรษ ชุมชนสีแดงริมชายฝั่งที่ทาสีแดงเพื่อเป็นเกียรติแก่การมาถึงของกุสตาฟที่ 3 กษัตริย์แห่งสวีเดน ในอดีตปอร์วูเป็นศูนย์กลางการค้าที่สำคัญ และบ้านริมชายฝั่งเคยถูกใช้เพื่อเก็บสินค้าและผลิตผล เช่น อาหารแปรรูปใหม่จากดินแดนห่างไกล จากนั้นเดินทางสู่ท่าเรือเมืองนันทาลี เมืองที่มีเอกลักษณ์เฉพาะของนันทาลีคือที่ตั้งริมทะเล ตัวเมืองเก่าตั้งอยู่ติดกับโบสถ์และโอบล้อมด้วยทะเล การมาเยือนเมืองเก่า นันทาลีเปรียบเสมือนการย้อนเวลากลับไปบ้านไม้เก่าแก่หลายร้อยหลังบอกเล่าเรื่องราวประวัติศาสตร์อันยาวนาน ทุกคนสามารถจินตนาการถึงวิถีชีวิตเมื่อ 300 ปีก่อนได้ เมืองเก่ามีร้านค้า คาเฟ่ ร้านอาหาร ร้านบูติก หอศิลป์ และพิพิธภัณฑ์มากมาย พิพิธภัณฑ์แห่งนี้จะแสดงให้เห็นวิถีชีวิตของผู้คนเมื่อหลายร้อยปีก่อน

เที่ยง  
บ่าย

บริการอาหารกลางวัน ณ ภัตตาคารเดินทางสู่เมืองตุรกุ (Turku) เมืองเก่าที่ก่อตั้งขึ้นเมื่อเกือบ 800 ปีก่อน เป็นเมืองที่เก่าแก่ที่สุดและเคยเป็นเมืองหลวงของฟินแลนด์ เมืองแห่งนี้มีความภาคภูมิใจในประวัติศาสตร์วัฒนธรรมอันยาวนาน และมีความสำคัญในฐานะประตูสู่ดินแดนตะวันตก เดิมทีเมืองนี้ถูกทำลายส่วนใหญ่จากเหตุการณ์เพลิงไหม้ครั้ง



ใหญ่ในปี 1827 และได้รับการบูรณะใหม่ในอีกไม่กี่ปีต่อมา เผยให้เห็นสถาปัตยกรรมอันน่าหลงใหลที่ทำให้เมืองนี้กลายเป็นจุดหมายปลายทางที่ไม่ควรพลาด เดินเล่นริมฝั่งแม่น้ำออราโยกิ ซึ่งเป็นที่รู้จักในฐานะสถานที่พบปะที่มีชีวิตชีวาของชาวเมือง และยังเป็นที่ตั้งของปราสาทตุรกุ และมหาวิหารตุรกุ จะทำให้ได้เห็นทัศนียภาพอันงดงามของเมือง ริมฝั่งแม่น้ำยังเป็นที่ตั้งของร้านอาหารและคาเฟ่ยอดนิยมของเมืองตุรกุอีกด้วย

18.00 **เดินทางสู่ท่าเรือสำราญ Viking Line นำท่านเช็คอินเข้าสู่เรือสำราญขนาดใหญ่ ที่ให้บริการเดินเรือระหว่างแผ่นดินใหญ่ของสวีเดน และฟินแลนด์ ที่เริ่มให้บริการในช่วงปลายฤดูใบไม้ผลิปี 1959 เรือ Viking Line ผสมผสานความหรูหราและความโอ้อ่า เป็นที่รู้จักกันอย่างแพร่หลายว่าเป็นหนึ่งในผู้ให้บริการเรือเฟอร์รี่ที่ดีที่สุดภูมิภาคทะเลบอลติก โดยเรือให้ความบันเทิงมากมาย อาหารและเครื่องดื่มชั้นดี และโอกาสใน**



**การช้อปปิ้งที่ออกเยี่ยมชมบนเรือ เรือสำราญเดินทางสู่เมืองกรุงสต็อกโฮล์ม ประเทศสวีเดน**

**ค่า** บริการอาหารค่ำ ณ ภัตตาคาร

**ค่า** บริการอาหารค่ำ ณ แบบบุฟเฟ่ต์ ซิฟุต ณ ห้องอาหารบนเรือ พร้อมเครื่องดื่ม(เบียร์, ไวน์, น้ำอัดลม)

**พักที่:** เรือสำราญ **VIKING LINE** พักห้องละ 2 ท่าน (วิวทะเล) **(SEASIDE CABIN)**

**วันที่** เก็บของการเดินทาง(9) **สต็อกโฮล์ม – ชมเมือง – เข้าชมศาลาว่าการ**  
**เข้าชมพิพิธภัณฑ์เรือรบวาซา – ช้อปปิ้ง**

**เช้า** บริการอาหารเช้า ณ ห้องอาหารบนเรือ

**หลังอาหารนำท่านชมกรุงสต็อกโฮล์ม ชม “กรุงสต็อกโฮล์ม”** เมืองหลวงของประเทศสวีเดน ที่มีความสวยงามที่สุดแห่งหนึ่งของโลก จนได้รับการขนานนามว่า “ความงามบนผิวน้ำ” หรือ “ราชินีแห่งทะเลบอลติก” ขึ้นสู่ จุดชมวิว “ฟยัลกาตัน” (Fjällgatan) หรือ “ระเบียงของสต็อกโฮล์ม” ที่มีทิวทัศน์ที่สวยงาม

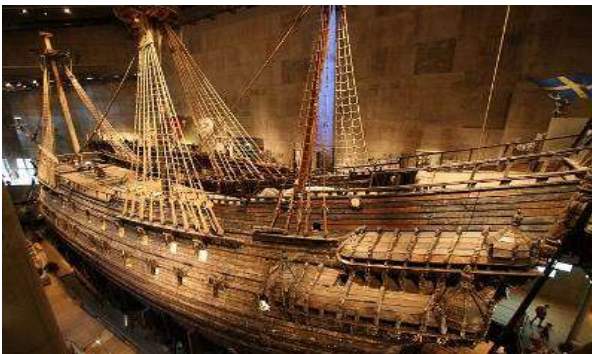
จากที่นี่สามารถมองเห็นเมืองเก่า แกมลา สแตน (Gamla Stan) เกาะพิพิธภันท์ (Skeppsholmen) และ เกาะ Djurgården ซึ่งเป็นที่ตั้งของพิพิธภันท์วาวา ซึ่งเป็นสถานที่ท่องเที่ยวที่มีผู้เข้าชมมากที่สุดในสต็อกโฮล์ม จากนั้นสู่เขตเมืองเก่า “แกม ล่าสแตน” จากบริเวณจุดชมวิวมืองยุค กลางที่ใหญ่ที่สุดและได้รับการอนุรักษ์ไว้ อย่างดีที่สุดในยุโรป และเป็นสถานที่ ท่องเที่ยวสำคัญที่สุดแห่งหนึ่งในสต็อกโฮล์ม

**นำคณะ “เข้าชมศาลาว่าการเมือง”**

**(Stockholm City Hall)** สถานที่จัดงาน เลี้ยงให้ผู้ที่ได้รับรางวัลโนเบลที่มีชื่อเสียงไป ทั่วโลก โดยการมอบรางวัลโนเบลจัดขึ้นใน เดือนธันวาคมของทุกปี ตัวตึกก่อสร้างด้วย อิฐแดงกว่า 8 ล้านก้อนและตกแต่งผนังใน ห้องเดินราที่มีลวดลายสีหินโมเสกกว่า 19 ล้านชิ้น ใช้เวลาในการก่อสร้างนานถึง 12 ปี แล้วเสร็จในปี ค.ศ. 1911



**เที่ยง** 🍽️ บริการอาหารกลางวัน ณ ภัตตาคารจีน



บ่าย หลังอาหารนำท่านเข้าชม “พิพิธภันท์เรือวาวา” ชมเรือรบวาวา ที่สร้างขึ้นเพื่อใช้ในการทำสงครามกับ เยอรมนี แต่เรือรบลำนี้กลับไม่มีโอกาสที่จะได้ออกไปลอยลำต่อหน้าศัตรูของสวีเดนเลยเพราะหลังจาก เรือรบวาวาซาร์ได้ถูกปล่อยลงน้ำได้เพียง 30 นาทีเรือรบวาวาซาร์ก็ล่มและจมลงสู่ก้นทะเลอย่างรวดเร็วและถูก ทิ้งให้จมอยู่ใต้ทะเลบอลติคนานถึง 333 ปี จากนั้นอิสระให้ท่านช้อปปิ้ง ที่ห้างสรรพสินค้าเอ็นเค NK ซึ่ง เป็น“ห้างที่ใหญ่ที่สุดในยุโรปเหนือ” หรือย่าน Walking Street อันทันสมัย ที่เต็มไปด้วยสินค้าแบรนด์ เนมมากมาย เช่น Louis Vuitton, Chanel, NUDIE JEANS, Hermes, Burberry, Adidas, Nike ฯลฯ

**ค่ำ** บริการอาหารค่ำ ณ ภัตตาคาร เมนูพิเศษกุ้งมังกรสวีเดน “Swedish Lobster”

**ที่พัก: ELITE HOTEL CAROLINA TOWER หรือที่พักระดับใกล้เคียง**

**วันที่สิบของการเดินทาง (10) สต็อกโฮล์ม – ซิกทูน่า – เดินทางกลับ**

**เช้า** บริการอาหารเช้า ณ ห้องอาหารของโรงแรม

หลังอาหารเดินทางสู่ “เมืองซิกทูน่า” Sigtuna (49 กม.) เป็นเพียงเมืองเล็กๆ ที่มากด้วยความยิ่งใหญ่ทางประวัติศาสตร์ เพราะนี่คือเมืองหลวงแห่งแรกของประวัติศาสตร์สวีเดน จนได้รับฉายาว่า City of Kings, Home of Vikings (เมืองของกษัตริย์ บ้านของไวกิ้ง) ตั้งอยู่ทางทิศตะวันตกเฉียงเหนือของเมืองหลวงอย่างกรุงสต็อกโฮล์มราว ๆ 40 กิโลเมตร เมืองแห่งนี้จึงเป็นหนึ่งในเมืองที่มีความสำคัญทางประวัติศาสตร์มากที่สุดเมืองหนึ่งของสวีเดนมาตั้งแต่ ศตวรรษที่ 10 หรือกว่า 1,100 ปีมาแล้ว ได้เวลาสมควรนำท่านออกเดินทางสู่สนามบินอลันด์ (18 กม.) มีเวลาให้ท่านทำ Tax Refund ก่อนเดินทางกลับ



14.30 เดินทางสู่สนามบินสุวรรณภูมิโดยสายการบินไทย เที่ยวบินที่ TG961

**วันที่สิบเอ็ดของการเดินทาง (11) สนามบินสุวรรณภูมิ**

**05.50 เดินทางถึงกรุงเทพฯ...โดยสวัสดิภาพพร้อมความประทับใจ**

----- NORWAY FINLAND SWEDEN 11 DAY TG (WINTER) -----

**\*\*\*** หมายเหตุ โปรแกรมการเดินทางอาจเปลี่ยนแปลงได้ตามความเหมาะสม เนื่องจากสภาพ ลม ฟ้า อากาศ การจราจร การล่าช้าของสายการบิน และสถานการณ์ในต่างประเทศที่ทางคณะเดินทางในขณะนั้น เพื่อความเหมาะสม และความปลอดภัยในการเดินทาง บริษัทฯ ได้มอบหมายให้ หัวหน้าทัวร์/ผู้นำทัวร์ มีอำนาจ ตัดสินใจ ณ ขณะนั้นทั้งนี้การตัดสินใจ จะคำนึงถึงความเป็นไปได้ ความเหมาะสม และผลประโยชน์ของหมู่คณะเป็นสำคัญ

อัตราค่าบริการ				
(รวมค่าวีซ่า, ทิปพนักงานขับรถ, น้ำดื่มบริการบนรถ, พนักงานยกกระเป๋า)				
วันเดินทาง	ผู้ใหญ่พัก ห้องละ 2 ท่าน	เด็กอายุต่ำกว่า 12 ปี พักกับผู้ใหญ่ 1 ท่าน	เด็กอายุต่ำกว่า 12 ปี พักกับผู้ใหญ่ 2 ท่าน (เสริมเตียง)	พักเดี่ยว เพิ่มท่านละ
<b>* หากท่านต้องการที่นั่งชั้นธุรกิจ หรืออัพเกรดห้องพักรูณาสอบถามฝ่ายขาย *</b>				
03 – 13 ธ.ค.69	250,900	250,900	250,900	49,900
25 ธ.ค.69 – 04 ม.ค.70 “เทศกาลปีใหม่ 2570”	264,900	264,900	264,900	55,900
23 ม.ค. – 02 ก.พ.70	254,900	254,900	254,900	49,900
12 – 22 ก.พ.70	254,900	254,900	254,900	49,900
05 – 15 มี.ค.70	254,900	254,900	254,900	49,900
19 – 29 มี.ค.70	254,900	254,900	254,900	49,900
08 – 18 เม.ย.70	250,900	250,900	250,900	49,900
<b>** กรุณาจองตั๋วล่วงหน้า 50 วัน เพื่อความสะดวกในการยื่นวีซ่า **</b>				

### อัตราค่าบริการนี้รวม

- ค่าตัวเครื่องบินไป-กลับ กรุงเทพฯ-ออสโล // สต็อกโฮล์ม-กรุงเทพฯ (หรือสลับประเทศลงก่อน-หลัง)
- ค่ารถปรับอากาศเที่ยวตามระบุไว้ในรายการ พร้อมคนขับรถที่ชำนาญเส้นทาง กฎหมายในยุโรปไม่ออนุญาติให้คนขับรถเกิน 12 ชม./วัน
- โรงแรมที่พักตามระบุหรือเทียบเท่าในระดับเดียวกัน โรงแรมส่วนใหญ่ในยุโรปจะไม่มีเครื่องปรับอากาศ เนื่องจากอยู่ในแถบที่มีอุณหภูมิต่ำและราคาโรงแรมจะปรับขึ้น 3-4 เท่าตัว หากวันเข้าพักตรงกับงานเทศกาลเทรตแฟร์หรือการประชุมต่าง ๆ อันเป็นผลทำให้ต้องมีการปรับเปลี่ยนย้ายเมือง โดยคำนึงถึงความเหมาะสมเป็นหลัก
- ค่าธรรมเนียมในการยื่นวีซ่ายุโรปหรือกลุ่มเชงเก้นวีซ่า และค่าธรรมเนียมวีซ่า ทางสถานทูตไม่คืนให้ท่านไม่ว่าท่านจะผ่านการพิจารณาหรือไม่ก็ตาม
- ค่าอาหารที่ระบุในรายการ ให้ท่านได้เลิศรสกับอาหารท้องถิ่นในแต่ละประเทศ
- ค่าบริการนำทัวร์โดยหัวหน้าทัวร์ผู้มีประสบการณ์นำเที่ยวให้ความรู้ และคอยดูแลอำนวยความสะดวกตลอดการเดินทาง
- ค่าทิปพนักงานขับรถในยุโรป
- น้ำดื่มบริการบนรถได้วันละ 1 ขวด
- น้ำหนักกระเป๋าโหลดใต้ท้องเครื่องบิน 23 กิโลกรัม พร้อมกระเป๋าลากชั้นเครื่อง 7 กิโลกรัม

10. ค่าประกันสุขภาพและอุบัติเหตุในการเดินทางวงเงินท่านละ 1,000,000 บาท (ตามเงื่อนไขกรมธรรม์) \*\*
11. ค่าพนักงานยกกระเป๋า ณ โรงแรมที่พัก (กรุณาตรวจสอบสัมภาระของท่านให้เรียบร้อยก่อนรถออกทุกครั้ง) หากท่านลืมสัมภาระไว้ในห้องพัก มีค่าใช้จ่ายในการจัดส่งคืน และอาจเกิดความล่าช้าหรือสูญหายได้  
\* บางโรงแรมมีพนักงานยกกระเป๋าไม่พอทำให้เกิดความล่าช้า ท่านสามารถนำสัมภาระขึ้นห้องพักได้ด้วยตัวเอง \*

### อัตราค่าบริการนี้รวม

1. ค่าภาษีมูลค่าเพิ่ม 7 % และค่าภาษีหัก ณ ที่จ่าย 3 %
2. ค่าทิปหัวหน้าทัวร์ 100 บาท / ท่าน /วัน (11 วัน) กรณีที่ท่านประทับใจในการบริการของหัวหน้าทัวร์
3. ค่าใช้จ่ายส่วนตัว อาทิ ค่าโทรศัพท์ ค่าซักรีด ค่าเครื่องดื่มและอาหารนอกเหนือจากที่ระบุในรายการ
4. ค่าผกผันของภาษีน้ำมันที่ทางสายการบินแจ้งเปลี่ยนแปลงกะทันหัน
5. ค่าธรรมเนียมในเปลี่ยนวันเดินทางของตัวเครื่องบิน

### เงื่อนไขการสำรองที่นั่ง และการชำระเงิน

1. กรุณาจองล่วงหน้าพร้อมชำระงวดแรก **120,000** บาท ก่อนการเดินทาง พร้อมแฟกซ์สำเนาหนังสือเดินทาง Passport มายังบริษัท และค่าใช้จ่ายส่วนที่เหลือกรุณาชำระก่อนการเดินทางไม่น้อยกว่า 20 วัน มิฉะนั้นจะถือว่าท่านยกเลิกการเดินทาง
2. บริษัทฯ ขอสงวนสิทธิ์ยกเลิกการเดินทางก่อนล่วงหน้า 10 วัน ซึ่งจะเกิดขึ้นได้ก็ต่อเมื่อไม่สามารถทำกรุ๊ปได้อย่างน้อย 20 ท่าน และหรือ ผู้ร่วมเดินทางในคณะไม่สามารถผ่านการพิจารณาวีซ่าได้ครบ 15 ท่าน ซึ่งในกรณีนี้ ทางบริษัทฯ ยินดีคืนเงินให้ทั้งหมดหักค่าธรรมเนียมวีซ่า หรือจัดทาคณะทัวร์อื่นให้ ถ้าท่านต้องการ
3. บริษัทฯ ขอสงวนสิทธิ์ที่จะเปลี่ยนแปลงรายละเอียดบางประการในทัวร์นี้ เมื่อเกิดเหตุจำเป็น สุดวิสัย จนไม่อาจแก้ไขได้ และจะไม่รับผิดชอบใด ๆ ในกรณีที่สูญหาย สูญเสียหรือได้รับบาดเจ็บ ที่นอกเหนือความรับผิดชอบของหัวหน้าทัวร์และเหตุสุดวิสัยบางประการเช่น การนัดหยุดงาน ภัยธรรมชาติ การจลาจล ต่าง ๆ
4. เนื่องจากรายการทัวร์นี้เป็นแบบเหมาจ่ายเบ็ดเสร็จ หากท่านสละสิทธิ์การใช้บริการใด ๆ ตามรายการ หรือถูกปฏิเสธการเข้า และออกประเทศไม่ว่าในกรณีใดก็ตาม บริษัทฯ ขอสงวนสิทธิ์ไม่คืนเงินในทุกกรณี
5. เมื่อท่านได้ชำระเงินมัดจำหรือทั้งหมด ไม่ว่าจะเป็นการชำระผ่านตัวแทนของบริษัทฯ หรือชำระโดยตรงกับทางบริษัทฯ ทางบริษัทฯ จะขอถือว่าท่านรับทราบและยอมรับในเงื่อนไขต่าง ๆ ของบริษัทฯ ที่ได้ระบุไว้โดยทั้งหมด
6. กรณีท่านที่ประสงค์พักแบบห้องสามเตียง(Triple Room) หากทางโรงแรมที่พักไม่สามารถจัดห้องพักแบบสามเตียงได้ อาจต้องเป็นเตียงเสริมแทน หรือ อาจต้องแยกเป็นห้องสองเตียง 1 ห้องและห้องเตียงเดี่ยว 1 ห้อง ซึ่งมีค่าใช้จ่ายสำหรับค่าห้องเตียงทั้งนี้ทางลูกค้าต้องเป็นผู้จ่ายค่าห้องเตียงเอง(ทางบริษัทฯ ขอแนะนำให้พักสองห้อง)

### หมายเหตุ

1. บริษัทฯ จะทำการยื่นวีซ่าของท่านก็ต่อเมื่อในคณะมีผู้สำรองที่นั่งครบ 15 ท่าน และได้รับคิวการตอบรับจากทางสถานทูต เนื่องจากบริษัทฯ จะต้องใช้เอกสารต่างๆ ที่เป็นกรุปในการยื่นวีซ่า อาทิ ตัวเครื่องบิน ห้องพักที่คอนเฟิร์มมาจากทางยุโรป ประกันการเดินทาง ฯลฯ ทางท่านจะต้องรอให้คณะครบ 15 ท่าน จึงจะสามารถยื่นวีซ่าให้กับทางท่านได้อย่างถูกต้อง

2. หากในช่วงที่ท่านเดินทางคิววีซ่ากรุปในการยื่นวีซ่าเต็ม ทางบริษัทต้องขอสงวนสิทธิ์ในการยื่นวีซ่าเดี่ยว ซึ่งทางท่านจะต้องเดินทางมายื่นวีซ่าด้วยตัวเอง ตามวัน และเวลานัดหมายจากทางสถานทูต โดยมีเจ้าหน้าที่ของบริษัทคอยดูแล และอำนวยความสะดวก
3. เอกสารต่าง ๆ ที่ใช้ในการยื่นวีซ่าท่องเที่ยวทวีปยุโรป ทางสถานทูตเป็นผู้กำหนดออกมา มิใช่บริษัททัวร์เป็นผู้กำหนด ท่านที่มีความประสงค์จะยื่นวีซ่าท่องเที่ยวทวีปยุโรป กรุณาจัดเตรียมเอกสารให้ถูกต้อง และครบถ้วนตามที่สถานทูตต้องการ เพราะจะมีผลต่อการพิจารณาวีซ่าของท่าน บริษัททัวร์เป็นแต่เพียงตัวกลาง และอำนวยความสะดวกในการยื่นวีซ่าเท่านั้น มิได้เป็นผู้พิจารณาว่าวีซ่าให้กับทางท่าน
4. **กรณีวีซ่าที่ท่านยื่นไม่ผ่านการพิจารณา และคณะสามารถออกเดินทางได้ ท่านจะต้องเสียค่าใช้จ่ายจริงที่เกิดขึ้นดังต่อไปนี้**
  - ค่าธรรมเนียมการยื่นวีซ่าและค่าดำเนินการ ทางสถานทูตจะไม่คืนค่าธรรมเนียมใด ๆ ทั้งสิ้นแม้ว่าจะผ่านหรือไม่ผ่านการพิจารณา
  - ค่ามัดจำตัวเครื่องบิน หรือตัวเครื่องบินที่ออกมาจริง ณ วันยื่นวีซ่า ซึ่งตัวเป็นเอกสารที่สำคัญในการยื่นวีซ่า หากท่านไม่ผ่านการพิจารณา ตัวเครื่องบินถ้าออกตัวมาแล้วจะต้องทำการ REFUND โดยจะมีค่าธรรมเนียมที่ท่านต้องถูกหักบางส่วน และส่วนที่เหลือจะคืนให้ท่านภายใน 45-60 วัน (ตามกฎหมายของแต่ละสายการบิน) ถ้ายังไม่ออกตัวท่านจะเสียแต่ค่ามัดจำตัวตามจริงเท่านั้น
  - ค่าห้องพักในทวีปยุโรป ถ้าคณะออกเดินทางได้ และท่านไม่ผ่านการพิจารณาวีซ่า ตามกฎหมายท่านจะต้องโดนค่ามัดจำห้องใน 2 คืนแรกของการเดินทางหากท่านไม่ปรากฏตัวตามวันที่เข้าพัก ทางโรงแรมจะต้องยึดค่าห้อง 100% ในทันที ทางบริษัทจะแจ้งให้ท่านทราบ และมีเอกสารชี้แจงให้ท่านเข้าใจ
5. หากท่านผ่านการพิจารณาวีซ่า แล้วยกเลิกการเดินทางทางบริษัทขอสงวนสิทธิ์ในการยึดค่าใช้จ่ายทั้งหมด 100%
6. ทางบริษัทเริ่มต้น และจบ การบริการ ที่สนามบินสุวรรณภูมิ กรณีท่านเดินทางมาจากต่างจังหวัด หรือต่างประเทศ และจะสำรองตัวเครื่องบิน หรือพาหนะอย่างหนึ่งอย่างใดที่ใช้ในการเดินทางมาสนามบิน ทางบริษัทจะไม่รับผิดชอบค่าใช้จ่ายในส่วนนี้ เพราะเป็นค่าใช้จ่ายที่นอกเหนือจากโปรแกรมการเดินทางของบริษัท ฉะนั้นท่านควรจะให้กรุป FINAL 100% ก่อนที่จะสำรองยานพาหนะ
7. ในกรณีที่เกิดการล่าช้าจากสายการบิน หรือกระเป๋าเดินทางไม่มาตามกำหนด ทางบริษัทจะเป็นตัวแทนในการเรียกร้องค่าชดเชยจากสายการบินให้กับท่าน ซึ่งการพิจารณาขึ้นอยู่กับกฎเกณฑ์ของสายการบินเท่านั้น

## เงื่อนไขการยกเลิก

1. ยกเลิกก่อนการเดินทาง 40 วัน - คืนค่าใช้จ่ายทั้งหมด ยกเว้นกรุปที่เดินทางช่วงวันหยุด หรือเงินค่ามัดจำที่ต้องการันตีที่นิ่งกับสายการบิน หรือ กรุปที่มีการการันตีค่ามัดจำที่ปักโดยตรงหรือโดยการผ่านตัวแทนในประเทศ หรือต่างประเทศและไม่อาจขอคืนเงินได้ (ค่าใช้จ่ายตามความเป็นจริง)
2. ยกเลิกก่อนการเดินทาง 20 - 39 วันขึ้นไป - เก็บค่าใช้จ่าย 50 % ของราคาทัวร์
3. ยกเลิกก่อนการเดินทาง 1 - 19 วัน - เก็บค่าบริการทั้งหมด 100 %

**เอกสารที่ใช้ในการยื่นขอวีซ่า VISA**  
**(ต้องมาโชว์ตัวที่สถานทูตเพื่อสแกนลายนิ้วมือทุกท่าน)**

1. หนังสือเดินทางที่เหลืออายุใช้งานไม่ต่ำกว่า 6 เดือน และมีหน้าพาสปอร์ตว่างอย่างน้อย 3 หน้า
2. รูปถ่ายสี (ต้องถ่ายไว้ไม่เกิน 6 เดือน จากหลังเป็นสีขาวยุโรป ) 1.5 X 2.0 นิ้ว จำนวน 3 รูป ขึ้นอยู่กับประเทศที่จะเดินทาง
3. หลักฐานแสดงสถานะการทำงาน 1 ชุด
  - \* ค้าขาย หลักฐานทางการค้า เช่น ใบรับรองจากกระทรวงพาณิชย์หรือใบทะเบียนการค้าที่มีชื่อผู้เดินทาง อายุ ย้อนหลังไม่เกิน 3 เดือนนับจากนับจากวันที่จะยื่นวีซ่า \* พนักงานและผู้ถือหุ้น หนังสือรับรองการทำงาน เป็นภาษาอังกฤษ ในการออกจดหมายรับรองกรมระบุว่า TO WHOM IT MAY CONCERN แทนการใช้ชื่อแต่ละสถานทูต
  - \* ข้าราชการและนักเรียน หนังสือรับรองจากต้นสังกัด หนังสือรับรองเป็นภาษาอังกฤษ
4. หลักฐานแสดงฐานะการเงินท่านละ 1 ฉบับ ( สถานทูตรับบัญชีออมทรัพย์เท่านั้น ส่วนบัญชีอื่น ๆ นอกจากออมทรัพย์และเอกสารแสดงทางการเงินอื่น ๆ สามารถยื่นแนบเพิ่มเติมได้ ทั้งนี้เพื่อให้หลักฐานการเงินของท่านสมบูรณ์ที่สุด)
  - \* หนังสือรับรองจากธนาคาร ในการออกจดหมายรับรองกรมระบุว่า TO WHOM IT MAY CONCERN แทนการใช้ชื่อแต่ละสถานทูตพร้อม Statement และ สำเนาสมุดเงินฝาก ออมทรัพย์ โดยละเอียดทุกหน้า ย้อนหลัง 6 เดือน กรมฯ สกต. ขอให้ตรงกับหน้าพาสปอร์ต และหมายเลขบัญชีเล่มเดียวกับสำเนาที่ท่านจะใช้ยื่นวีซ่า (ใช้เวลาดำเนินการขอประมาณ 3-5 วันทำการ)
  - \* เด็กต้องทำเอกสารรับรองบัญชีจากทางธนาคารบิดาหรือมารดา
  - \* สามเษก-ภรรยาที่มีการจดทะเบียนสมรส สามารถใช้เอกสารการเงินร่วมกันได้ แต่ให้ทางธนาคารออกเอกสารแยกคนละชุด
5. กรณีเด็กอายุต่ำกว่า 20 ปีบริบูรณ์ / หากเด็กไม่ได้เดินทางกับบิดา/มารดาคนใดคนหนึ่ง หรือบิดามารดาไม่ได้เดินทางทั้งสองคน ต้องมีจดหมายยินยอมให้เดินทางไปต่าง ประเทศจากบิดา และ มารดา ซึ่งจดหมายต้องออกโดยที่ว่าการอำเภอ
6. สำเนาบัตรประชาชน หรือ สำเนาสูติบัตร 1 ชุด
7. สำเนาทะเบียนบ้าน 1 ชุด
8. สำเนาทะเบียนสมรส หรือ ทะเบียนหย่า 1 ชุด
9. สำเนาใบเปลี่ยนชื่อ-สกุล (ถ้ามี) 1 ชุด
10. การบิดเบือนข้อเท็จจริงประการใดก็ตามอาจจะถูกระงับมิให้เดินทางเข้าประเทศในกลุ่มเชงเก้นเป็นการถาวร และถึงแม้ว่าท่านจะถูกปฏิเสธวีซ่าสถานทูตไม่คืนค่าธรรมเนียมที่ได้ชำระไปแล้วและหากต้องการขอยื่นคำร้องใหม่ก็ต้องชำระค่าธรรมเนียมใหม่ทุกครั้ง
11. หากสถานทูตมีการเรียกสัมภาษณ์ ทางบริษัทฯ ขอความร่วมมือในการเชิญท่านไปสัมภาษณ์ตามนัดหมายและโปรดแต่งกายสุภาพ ทั้งนี้ทางบริษัทฯ จะส่งเจ้าหน้าที่ไปอำนวยความสะดวก และประสานงานตลอดเวลาและหากสถานทูตขอเอกสารเพิ่มเติมทางบริษัทใคร่ขอรบกวนท่านจัดส่งเอกสารดังกล่าวเช่นกัน
12. กรณีที่ท่านยกเลิกการเดินทางภายหลังจากได้วีซ่าแล้ว ทางบริษัทฯ ขอสงวนสิทธิ์ในการแจ้งสถานทูตยกเลิกวีซ่าของท่าน เนื่องจากการขอวีซ่าในแต่ละประเทศจะถูกบันทึกไว้เป็นสถิติในนามของบริษัทฯ

13. ทางสถานทูตจะรับพิจารณาเฉพาะท่านที่มีเอกสารพร้อมและมีความประสงค์ที่จะเดินทางไปท่องเที่ยวยังประเทศตามที่ระบุเท่านั้น การปฏิเสธวีซ่าอันเนื่องมาจากหลักฐานในการขอขึ้นวีซ่าปลอมหรือผิดวัตถุประสงค์ในการยื่นขอวีซ่าท่องเที่ยว ทางบริษัทฯ ขอสงวนสิทธิ์ในการคืนเงิน โดยจะหักค่าใช้จ่ายที่เกิดขึ้นจริงและจะคืนให้ท่านหลังจากทัวร์ออกเดินทางภายใน 30 วัน โปรแกรมการเดินทางอาจเปลี่ยนแปลงได้ตามความเหมาะสม ทั้งนี้จะคำนึงถึงประโยชน์และความปลอดภัยของผู้เดินทางเป็นหลัก

\*\*\*หมายเหตุ ในกรณีที่ทางสถานทูต ต้องการเอกสารเพิ่มเติม อาทิ หนังสือรับรอง เป็นเอกสารที่ออกโดย กรมพัฒนาธุรกิจการค้า (DBD) เพื่อรับรองตัวตนของบริษัท, หรือทางสถานทูตต้องการให้แปลเอกสารเป็นภาษาอังกฤษ ที่ต้องรับรองโดยกรมการกงสุล (เอกสารการเปลี่ยนชื่อ, หนังสือรับรองบุตร) (ทางผู้ยื่นวีซ่า (ลูกค้า) จะต้องเป็นผู้ออกค่าใช้จ่ายในการคัดสำเนาและค่าแปลเอกสารเอง)