

TOKYO

คามิโคจิ ลาวนเดอร์

NRT81
5วัน3คืน
บินดัก กลับเช้า

POTTERHEAD ห้ามพลาด!
Harry Potter Shop Harajuku
แพลตฟอร์มที่แท้จริงของญี่ปุ่น!

เมนูพิเศษ
บุฟเฟ่ต์ซาปูยักษ์

27,999

ราคาเพียง

ชมลาวนเดอร์@โออิชิปาร์ค เดินเล่นคามิโคจิ
ช้อปปิ้งจุใจ ฮาราจูกุ ชินจูกุ

พีเรียดเดินทางปี 2569



30 พ.ค. - 03 มิ.ย. 69
18 - 22 กรกฎาคม 69
28 ก.ค. - 01 ส.ค. 69

โรงแรมระดับ
3 ดาว

น้ำหนักกระเป๋า
20 KG

เที่ยวครบ
ทุกวัน

ชมลาวนเดอร์@โออิชิปาร์ค เดินเล่นคามิโคจิ
ช้อปปิ้งจุใจ ฮาราจูกุ ชินจูกุ

	XJ600 DMK 23.50 – 08.10 NRT	น้ำหนักกระเป๋า 20 KG. ถังขึ้นเครื่อง 7 KG 
	XJ601 NRT 09.15 – 14.35 DMK	

โปรดเช็คเวลาบินอีกครั้ง หากมีการซื้อตั๋วภายในประเทศ เนื่องจากเวลาบินอาจมีการเปลี่ยนแปลง

วันที่	โปรแกรมทัวร์	อาหาร			โรงแรม
		เช้า	เที่ยง	เย็น	
1	กรุงเทพฯ (ดอนเมือง)	✗	✗	✗	
2	นาริตะ – วัดนาริตะชั้น ซินโซจิ – นาริตะโอโมเตชันโดะ – อีออน มอลล์	✗	✗	✗	ROUTE INN AZUMINO ระดับ 3 ดาวมาตรฐานประเทศญี่ปุ่น หรือเทียบเท่า
3	คามิโคจิ – ทะเลสาบสุวะ – จุดชมวิวกุเอาไฟฟูจิ@ โออิชิปาร์ค (ลาเวนเดอร์)	🍴	✗	🍴 บุฟเฟต์ชาบู	ASIA KAWAGUCHIKO HOTEL / ISAWA HOTEL ระดับ 3 ดาวมาตรฐานประเทศญี่ปุ่นหรือเทียบเท่า **ผ่อนคลายกับการแช่น้ำแร่**
4	พิพิธภัณฑ์แผ่นดินไหว – ศาลเจ้าเมจิ – ย่านฮาราจูกุ – ถนนทาเคชิ ตะโดริ – HARRY POTTER SHOP – ย่านชินจูกุ	🍴	✗	✗	ASIA NARITA HOTEL, NARITA ระดับ 3 ดาวมาตรฐานประเทศญี่ปุ่นหรือเทียบเท่า
5	นาริตะ – กรุงเทพฯ (ดอนเมือง)	🍴	✗	✗	

รายการทัวร์อาจมีการเปลี่ยนแปลงตามความเหมาะสมโดยคำนึงถึงความปลอดภัยและผลประโยชน์ของลูกค้าเป็นหลัก

อัตราค่าบริการ

กำหนดการเดินทาง	ผู้ใหญ่ ห้องละ 2-3 ท่าน อัตราท่านละ	พักเดี่ยว เพิ่มอัตราท่านละ
30 พ.ค. – 03 มิ.ย. 2569	27,999	7,500
18 – 22 กรกฎาคม 2569	27,999	7,500
28 ก.ค. – 01 ส.ค. 2569	27,999	7,500

ในกรณีที่ JOIN LAND (ไม่ใช่ตัวเครื่องบิน) ราคาท่านละ **15,500** บาท

** ไม่มีราคาเด็ก สำหรับเด็กอายุไม่ถึง 2 ปี ณ วันเดินทางกลับ (INFANT) ท่านละ 10,000 บาท (ไม่มีที่นั่งบนเครื่องบิน)**

****หากต้องการทำกรุ๊ปส่วนตัว สามารถสอบถามเจ้าหน้าที่ได้****

****การริเคเวสอาหาร ห้องและที่นั่งเครื่องบิน ทางบริษัทจะทำการริเคเวสไปยังแลนด์ต่างประเทศและสายการบินหลังจากที่ได้รับจากลูกค้า แต่ทั้งนี้การริเคเวสจะขึ้นอยู่กับเงื่อนไขจากทางร้านอาหาร โรงแรม แลนด์ต่างประเทศและสายการบิน ทางบริษัทจะพยายามริเคเวสตามที่ลูกค้าต้องการให้มากที่สุด****

อัตรานี้ยังไม่รวมค่าทิปพนักงานขับรถ หัวหน้าทัวร์ และ มัคคุเทศก์ท้องถิ่น **ตามธรรมเนียม 2,000 บาท ต่อ ทริป ต่อ ลูกค้า ผู้เดินทาง 1 ท่าน รวมไปถึงเด็ก ยกเว้นเด็กอายุไม่ถึง 2 ปี ณ วันเดินทางกลับ (INFANT) ทั้งนี้ท่านสามารถให้มากกว่านี้ได้ตามความเหมาะสมและความพึงพอใจของท่าน โดยส่วนนี้ ทางบริษัทขอสงวนสิทธิ์ในการเรียกเก็บก่อนเดินทางทุกท่าน ที่สนามบิน ในวันเช็คอิน**

รายละเอียดโปรแกรม

วันที่ 1	กรุงเทพฯ (ดอนเมือง)	(-/-/-)
19.30	<p>คณะพร้อมกัน ณ ท่าอากาศยานนานาชาติ ดอนเมือง กรุงเทพฯ อาคารผู้โดยสารระหว่างประเทศ อาคาร 1 ชั้น 3 เคาน์เตอร์เช็คอิน เคาน์เตอร์สายการบิน THAI AIR ASIA X โดยมีเจ้าหน้าที่ของบริษัทฯ คอยให้การต้อนรับ อำนวยความสะดวกตลอดขั้นตอนการเช็คอิน และ หัวหน้าทัวร์ให้คำแนะนำเพื่อเตรียมพร้อมก่อนออกเดินทาง</p> <p>**กรุณาเผื่อเวลาในการเดินทางมายังสนามบินอย่างน้อย 3 ชั่วโมง เนื่องจากต้องใช้เวลาในการเช็คอิน**</p> <p>ข้อควรทราบ : ประเทศญี่ปุ่นไม่อนุญาตให้นำอาหารสด จำพวก เนื้อสัตว์ พืช ผัก ผลไม้ เข้าประเทศ หากฝ่าฝืน จะมีโทษปรับและจับ ทั้งนี้ขึ้นอยู่กับดุลพินิจของเจ้าหน้าที่ศุลกากร ด้านตรวจคนเข้าเมือง</p>	
23.50	<p>ออกเดินทางสู่ ท่าอากาศยานนานาชาตินาริตะ ประเทศญี่ปุ่น โดย สายการบิน THAI AIR ASIA X เที่ยวบินที่ XJ600</p>	
วันที่ 2	นาริตะ – วัดนาริตะซัน ชินโชจิ – นาริตะโอโมเตชันโดะ – อีออน มอลล์	(-/-/-)
08.10	<p>เดินทางถึง ท่าอากาศยานนานาชาตินาริตะ ประเทศญี่ปุ่น (ตามเวลาท้องถิ่นเร็วกว่าเมืองไทยประมาณ 2 ชั่วโมง) หลังผ่านขั้นตอนการตรวจหนังสือเดินทาง และตรวจจับสัมภาระเรียบร้อยแล้ว</p> <p>นำทุกท่านสู่ วัดนาริตะซัน ชินโชจิ (NARITASAN SHINSHOJI TEMPLE) เป็นวัดในพระพุทธศาสนาที่ตั้งอยู่ในเมืองนาริตะ จังหวัดชิบะที่วัดแห่งนี้มีรูปเคารพขององค์ฟูโตเมียวโอ ที่มีชื่อเรียกขานกันมาตั้งแต่สมัยโบราณว่า "นาริตะฟูโด" ประดิษฐานเป็นองค์พระประธาน ถือเป็นหนึ่งในศาสนสถานสำคัญที่เป็นศูนย์กลางความศรัทธาต่อองค์ฟูโตเมียวโอ</p> <p>จากนั้นอิสระเดินเล่น นาริตะโอโมเตชันโดะ ถนนช้อปปิ้งสวยงามที่นำไปสู่วัดนาริตะซันชินโชจิ ถนนเส้นนี้เหมาะสำหรับเดินเล่นและซื้อของทานเล่นและของที่ระลึกพื้นเมืองก่อนเข้าชมวัด หรือทานอาหารในร้านจำนวนมากที่ขายปลาไหลสดๆ อย่างบาร์บีคิวแสนอร่อย</p>	



เที่ยง อิสระอาหาร ตามอัธยาศัยเพื่อสะดวกแก่การท่องเที่ยว

นำท่านเดินทางสู่ **อือออน มอลล์** ห้างที่รวมเอาซูเปอร์มาร์เก็ตและซ้อปปิ้งมอลล์ไว้ด้วยกัน มีสาขาอยู่มากมายทั่วประเทศญี่ปุ่น และเนื่องจากมีสินค้าหลากหลายครบครันตั้งแต่เสื้อผ้าเครื่องนุ่งห่ม เครื่องใช้ไฟฟ้า หนังสือ ยา ชนิดต่าง ๆ ตลอดจนสินค้าประเภทอาหารให้ท่านได้เลือกซื้อ

ค่ำ อิสระอาหาร ตามอัธยาศัยเพื่อสะดวกแก่การท่องเที่ยว

ที่พัก ROUTE INN AZUMINO ระดับ 3 ดาวมาตรฐานประเทศญี่ปุ่นหรือเทียบเท่า

วันที่ 3 คามิโคจิ – ทะเลสาบสุวะ – จุดชมวิวกูเขาไฟฟูจิ@ โออิชิปาร์ค

(B/-/D)

เช้า บริการอาหาร ณ ห้องอาหารโรงแรม

นำท่านเดินทางไปยัง **คามิโคจิ** (KAMIKOCHI) มีลักษณะเป็นที่ราบสูงยาวไปตามแม่น้ำ มีระยะทางยาว 15 กิโลเมตร มีความสูงเฉลี่ยประมาณ 1,500 เมตรเหนือระดับน้ำทะเล เป็นแหล่งธรรมชาติที่สวยงาม โอบล้อมไปด้วยเทือกเขาขนาดใหญ่และแม่น้ำสายสำคัญอย่าง แม่น้ำอาซุสะ(AZUSA RIVER VALLEY) แม่น้ำสีฟ้าใสแจ้วที่ทอดยาวตลอดหุบเขา เป็นจุดชมวิว JAPAN ALPS ที่สวยงามที่สุด และขนานนามว่าเป็น สวิสเซอร์แลนด์แห่งประเทศญี่ปุ่น



เที่ยง อิสระอาหาร ตามอัธยาศัยเพื่อสะดวกแก่การท่องเที่ยว

นำท่านเดินทางสู่ จังหวัดนากาโน่ ประเทศญี่ปุ่น สัมผัส **ทะเลสาบสุวะ** ทะเลสาบศักดิ์สิทธิ์ที่เต็ม ไปด้วยตำนาน ความเชื่อ และปรากฏการณ์ธรรมชาติหายกระดับโลกไฮไลต์ของการเดินทางคือปรากฏการณ์ **“โอมิวาตาริ”** หรือ **ทางข้ามของพระเจ้า** รอยสันน้ำแข็งที่เกิดขึ้นบนผิวน้ำในฤดูหนาว จากการเปลี่ยนแปลงของอุณหภูมิ เชื่อกันว่าเป็นเส้นทางที่เทพผู้พิทักษ์แห่งสุวะ ทาเคมินาคาตะโนะคามิ เดินข้ามทะเลสาบไปพบเทพธิดาคูคูรอง ตำนานศักดิ์สิทธิ์ที่สืบทอดมากกว่า 500 ปีทะเลสาบสุวะยังเป็นหนึ่งในสถานที่ที่มีการบันทึกสภาพภูมิอากาศยาวนานที่สุดในโลก ตั้งแต่ปี ค.ศ. 1443 ปัจจุบันโอมิวาตาริเกิดขึ้นน้อยลงอย่างมากจากภาวะโลกร้อน ทำให้การมาเยือนที่นี่ไม่ใช่แค่การท่องเที่ยว แต่คือการได้เห็น **“ประวัติศาสตร์ที่ยังมีชีวิต”**



นำท่านสู่ **จุดชมวิวกุซาไฟฟูจิ@ โออิชิปาร์ค** สวนสาธารณะริมทะเลสาบคาวากูจิโกะ ดำเนินมีศูนย์ KAWAGUCHIKO NATURAL LIVING CENTER ที่สามารถซื้อของฝากสินค้าหัตถกรรมท้องถิ่นมากมายอีกทั้งในหน้าร้อนยังสามารถชื่น **ชมความงามของลาเวนเดอร์** โดยมีกุซาไฟฟูจิในหน้าร้อนเป็นฉากหลัง นับเป็นอีกหนึ่งจุดถ่ายรูปยอดฮิตเลยทีเดียว (**การบานของดอกไม้ขึ้นอยู่กับสภาพอากาศเป็นสำคัญ ปกติจะอยู่ช่วงประมาณช่วงเดือนมิถุนายน – กรกฎาคม**)



คำ บริการอาหาร ณ ภัตตาคาร **เมนู บุฟเฟ่ต์ชาบูทานได้ไม่อั้น**

ที่พัก **ASIA KAWAGUCHIKO HOTEL / ISAWA HOTEL** ระดับ 3 ดาวมาตรฐานประเทศญี่ปุ่นหรือเทียบเท่า
จากนั้น อิสระให้ท่านได้ผ่อนคลายกับการแช่น้ำแร่ ออนเซนธรรมชาติ ซึ่งชาวญี่ปุ่นมีความเชื่อว่าหาก
ได้แช่น้ำแร่ออนเซน ธรรมชาตินี้แล้ว จะทำให้ผิวพรรณเปล่งปลั่ง สวยงาม และช่วยให้ระบบการ
หมุนเวียนโลหิตดีขึ้น

วันที่ 4 **พิพิธภัณฑ์แผ่นดินไหว – ศาลเจ้าเมจิ – ย่านฮาราจูกุ – ถนนทาเคชิตะโดริ – HARRY POTTER SHOP**
– ย่านชินจูกุ (B/I-)

เช้า บริการอาหาร ณ ห้องอาหารโรงแรม

นำท่านเดินทางสู่ **พิพิธภัณฑ์แผ่นดินไหว** (EXPERIENCE EARTHQUAKE CENTER) ที่จำลองเรื่องราว
ของภูเขาไฟฟูจิ และท่านจะได้สัมผัสกับบรรยากาศของการจำลองเหตุการณ์เรื่องราวต่างๆ ที่เกี่ยวกับการเกิด
แผ่นดินไหวที่เกิดขึ้นในประเทศญี่ปุ่น เทคโนโลยี วิวัฒนาการ การวางแผนป้องกันต่อภัยธรรมชาติที่ประเทศ
ญี่ปุ่นไม่สามารถหลีกเลี่ยงได้นี้ ให้ท่านอิสระเลือกซื้อของที่ระลึกตามอัธยาศัย

นำทุกท่านขอพร **ศาลเจ้าเมจิ** (MEIJI JINGU) เป็นพื้นที่ป่าที่ครอบคลุมพื้นที่ขนาดใหญ่ที่แบ่งชินจูกุและ
ชิบูย่า ทางเดินตัดผ่านต้นไม้มากมายนำไปสู่ศาลเจ้าที่อยู่ตรงใจกลางเมือง เป็นศาลเจ้าที่สร้างเพื่ออุทิศให้กับ
วิญญาณศักดิ์สิทธิ์ของจักรพรรดิเมจิและมเหสีของพระองค์ จักรพรรดินีโซเก็น แม้ว่าศาลเจ้าเมจิเคยถูกทำลาย
ในช่วงสงครามโลกครั้งที่สอง แต่ถูกสร้างขึ้นใหม่หลังจากนั้นไม่นาน และผู้คนที่มา มักจะขอพรให้ครอบครัว
ปลอดภัย สุขภาพแข็งแรง ตลอดจนจนประสบความสำเร็จในการเรียนและทำธุรกิจ อีกด้วย



เที่ยง อิสระอาหาร ตามอัธยาศัยเพื่อสะดวกแก่การช้อปปิ้ง

นำทุกท่านสู่ **ย่านฮาราจูกุ** แหล่งรวมเสื้อผ้า เครื่องประดับ รองเท้า ของวัยรุ่นญี่ปุ่น หากคุณคือคนที่กำลัง
มองหาซื้อเสื้อผ้าแบบแปลกๆ หรือต้องการหาซื้อเสื้อผ้าแนว COSPLAY ท่านยังสามารถหาได้จากที่นี่อีกด้วย
หรือ ถ้าต้องการเห็นวัยรุ่นญี่ปุ่นแต่งตัวแบบแปลกๆ ก็สามารถมาดูได้ที่นี้ จะมีวัยรุ่นญี่ปุ่นน่ารักๆ เดินกันเต็ม
ถนนเหมือนกับถนนสายแบรนด์เนมโอโมโตะซานโดะ นอกจากนั้นแล้ว ท่านยังได้ช้อปปิ้งสินค้าแบรนด์ดังระดับโลก
อาทิ CHANNEL, DIOR, LOUIS VULTTON, ZARA, GAP หรือสาวก ONITSUKA TIGER ที่ต้องการหา
รองเท้าแบบต้นฉบับ MADE IN JAPAN ที่ SHOP นี้มีแบบให้เลือกสรรมากมาย อีกทั้งยังมีร้านขายตุ๊กตา
KITTY DORAEMON หรือตุ๊กตา LINE สุดแสนน่ารักไว้คอยเอาใจคุณหนู อีกทั้งยังมี SHOP ใหญ่ของ กระเป๋า
สุดฮิต BAO BAO ISSEY MIYAKE, เสื้อ COMME DES GARCONS อีกด้วย

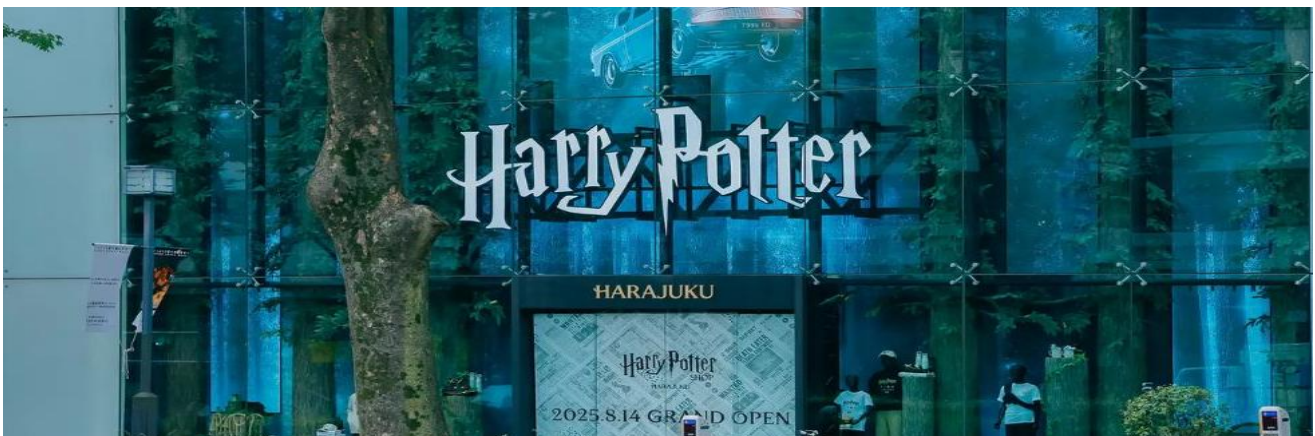


อิสระทุกท่านเพลิดเพลินกับ **ถนนทาเคชิเตะโดริ**

(TAKESHITA-DORI STREET) ถนนสายแฟชั่นและย่านช้อปปิ้งที่มีความยาว 400 เมตรในโตเกียว เพราะที่นี่เป็นถนนช้อปปิ้งที่พลุกพล่านที่สุดและเต็มไปด้วยสีสันที่สุดในเมืองหลวงอย่างโตเกียว โดยตั้งอยู่ใจกลางฮาราจูกุ หลายนคนมาที่นี่เพื่อช้อปปิ้งเสื้อผ้าน่ารักที่มีอย่างล้นหลาม และเพลิดเพลินกับเมนูอร่อยข้างทางที่มีให้เลือกมากมายจนนับไม่ถ้วน



จากนั้นอิสระทุกท่านช้อปปิ้ง **"HARRY POTTER SHOP HARAJUKU"** เป็นสาขาแรกของญี่ปุ่น ถ่ายทอดบรรยากาศโลกเวทมนตร์จากซีรีส์ยอดฮิต แฮร์รี่ พอตเตอร์ ในธีม 'ป่าต้องห้าม' ออกมาอย่างสมจริง ให้ได้ทั้งซื้อ ดู และชิมครบจบในที่เดียว นอกจากสินค้าเกี่ยวกับเวทมนตร์มากมายแล้ว ที่นี่ยังมีจุดถ่ายภาพแสนสนุก นิทรรศการอุปกรณ์ประกอบฉากในภาพยนตร์และเมนูอาหารและเครื่องดื่มสุดพิเศษที่บัตเตอร์เบียร์ บาร์ ภายในร้านธีมป่าต้องห้ามของร้านจะทำให้คุณได้เผชิญหน้ากับสิ่งมีชีวิตมหัศจรรย์ ร้านแบ่งเป็น 2 ชั้น ชั้น 1 มีสินค้าพิเศษเฉพาะสาขาฮาราจูกุ ทั้งเสื้อผ้า เครื่องเขียน ของใช้ และโซน "HOUSE PRIDE" ที่รวมของประจำบ้านทั้ง 4 ได้แก่ กริฟฟินดอร์ ฮัฟเฟิลพัฟ เรเวนคลอ และสลิธีริน ส่วนชั้น 2 มีมุมไฮไลต์อย่าง "BUTTERBEER BAR" ให้ชิมบัตเตอร์เบียร์สุดพิเศษ (มีเพียงที่นี่และสตูดิโอทัวร์โตเกียวเท่านั้น!) พร้อมโซนขายสินค้าแบรนด์ "MINALIMA" ผู้ออกแบบกราฟิกในหนัง รวมถึงไม้กายสิทธิ์ ชุดคลุมฮอกวอตส์ เนคไท และขนมชื่อดังจากหนังอย่างกบช็อกโกแลตและเยลลี่รสหลอนใน "ฮันนี่ดักส์" เวอร์ชันญี่ปุ่น



อิสระทุกท่านช้อปปิ้ง **ย่านชินจูกุ** (SHINJUKU) ให้ท่านอิสระและเพลิดเพลินกับการช้อปปิ้งสินค้ามากมาย และ เครื่องใช้ ไฟฟ้า กล้องถ่ายรูปดิจิตอล นาฬิกา เครื่องเล่นเกมหรือสินค้าที่จะเอาใจคุณผู้หญิงด้วย กระเป๋า รองเท้า เสื้อผ้า แบรินด์เนม เสื้อผ้าแฟชั่นสำหรับวัยรุ่น เครื่องสำอางค์ยี่ห้อดังของญี่ปุ่นไม่ว่าจะเป็น KOSE , KANEBO , SK II , SHISEIDO และอื่นๆ อีกมากมาย



คำ อิสระอาหาร ตามอัธยาศัยเพื่อสะดวกแก่การช้อปปิ้ง

ที่พัก ASIA NARITA HOTEL, NARITA ระดับ 3 ดาวมาตรฐานประเทศญี่ปุ่นหรือเทียบเท่า

วันที่ 5 นาริตะ – กรุงเทพฯ (ดอนเมือง) (B/—)

เช้า บริการอาหาร ณ ห้องอาหารโรงแรม หรือเป็น SET BOX ในกรณีที่ห้องอาหารโรงแรมยังไม่เปิดให้บริการ

ได้เวลาอันสมควรนำท่านเดินทางสู่ ท่าอากาศยานนานาชาตินาริตะ ประเทศญี่ปุ่น

12.10 ออกเดินทางสู่ ท่าอากาศยานนานาชาติดอนเมือง กรุงเทพฯ โดย สายการบิน THAI AIR ASIA X เที่ยวบินที่ XJ601 ****ขอสงวนสิทธิ์ในการเปลี่ยนแปลงไฟล์ทบินและสายการบิน****

17.00 เดินทางถึง ท่าอากาศยานนานาชาติดอนเมือง กรุงเทพฯ โดยสวัสดิภาพ พร้อมความประทับใจ

ข้อสำคัญ

- อัตรานี้ยังไม่รวมค่าทิปพนักงานขับรถ หัวหน้าทัวร์ และ มัคคุเทศก์ท้องถิ่น ตามธรรมเนียม 2,000 บาท ต่อ ทริป ต่อ ลูกค้า ผู้เดินทาง 1 ท่าน รวมไปถึงเด็ก ยกเว้นเด็กอายุไม่ถึง 2 ปี ณ วันเดินทางกลับ (INFANT) ทั้งนี้ท่านสามารถให้มากกว่านี้ได้ตามความเหมาะสมและความพึงพอใจของท่าน **โดยส่วนนี้ ทางบริษัทขอสงวนสิทธิ์ในการเรียกเก็บก่อนเดินทางทุกท่าน ที่สนามบิน ในวันเช็คอิน**
- ถ้าหากมีผู้เดินทางต่ำกว่า 30 คน ทางบริษัทขอสงวนสิทธิ์ในการยกเลิกการเดินทางหรือมีการเปลี่ยนแปลงราคา โดยจะแจ้งให้ทราบล่วงหน้า 7 วันก่อนการเดินทาง
- กรณีพัก 3 ท่าน/ห้อง ทางโรงแรมจะทำการเสริมเตียงให้เท่านั้น การเสริมเตียงจะขึ้นอยู่กับนโยบายของโรงแรมนั้นๆ (บางโรงแรมใช้เตียง SGL ในการเสริมเตียง บางโรงแรมจะใช้ฟูกในการเสริมเตียง) กรณีที่ห้อง TRP เต็ม ทางบริษัทอาจจะต้องปรับไปนอนห้องพักสำหรับ 1 ท่าน 1 ห้องและสำหรับ 2 ท่าน 1 ห้อง โดยท่านจะต้องชำระค่าห้องพักเดี่ยว ขอสงวนสิทธิ์ในการจัดห้องแบบ TWN และ DBL เนื่องจากจำนวนห้องที่ญี่ปุ่นมีจำกัด

- อัตรานี้เฉพาะนักท่องเที่ยวที่ถือหนังสือเดินทางไทยเท่านั้น กรณีถือหนังสือเดินทางต่างประเทศ ทางบริษัท ขอสงวนสิทธิ์เรียกเก็บค่าธรรมเนียมเพิ่มจากราคาทัวร์ ท่านละ 100 USD. (เป็นเงินไทยประมาณ 3,200 บาท) **ไม่รับผู้ที่ถือหนังสือเดินทางหรือถือสัญชาติ ญี่ปุ่น**
- **เนื่องจากสภาวะอากาศ จราจร สายการบิน หรือช่วงเทศกาลต่าง ๆ และตามกฎหมายของประเทศญี่ปุ่น รถบัสนำเที่ยวสามารถให้บริการวันละ 10 ชั่วโมง (08.00-18.00) โปรแกรมอาจมีการเปลี่ยนแปลงได้ตามความเหมาะสม โดยไม่ต้องแจ้งให้ทราบล่วงหน้า**

สำคัญ!!: กรณีผู้เดินทางถูกปฏิเสธการเข้า – ออกประเทศจากประเทศต้นทางและปลายทาง ทั้งจากที่ด่านหน้า เคาน์เตอร์เช็คอิน หรือจากด่านตรวจคนเข้าเมืองก็ตาม ทางบริษัทขอสงวนสิทธิ์ไม่รับผิดชอบค่าใช้จ่ายที่เกิดขึ้นตามมา และ จะไม่สามารถคืนเงินค่าทัวร์และค่าทิปไกด์ที่ท่านชำระเรียบร้อยแล้วไม่ว่าส่วนใดส่วนหนึ่ง

กรณีต้องการตัดกรุ๊ปส่วนตัว กรุ๊ปเหมาที่สถานะผู้เดินทางเป็น เด็กนักเรียน นักศึกษา ครู ธุรกิจขายตรง เครื่องสำอาง หมอ พยาบาล ชาวต่างชาติ หรือคณะที่ต้องการให้เพิ่มสถานที่ขูดูงาน กรุณาติดต่อแจ้งรายละเอียด โดยละเอียด กับเจ้าหน้าที่เพื่อทำราคาให้ใหม่ทุกครั้ง

อัตราค่าบริการนี้รวม

- ค่าบัตรโดยสารโดยเครื่องบิน (ตัว) ไป และ กลับพร้อมคณะ ชั้นประหยัด (ECONOMY CLASS) รวมถึงค่าภาษีสนามบินและค่าภาษีน้ำมันทุกแห่ง กรณีต้องการอัปเกรด UPGRADE ใช้วีลแชร์ (WHEEL CHAIR) หรือเปลี่ยนแปลงบัตรโดยสาร ไม่ว่าเที่ยวใด เที่ยวหนึ่ง กรุณาติดต่อเจ้าหน้าที่เป็นกรณีพิเศษ ทางบริษัทขอสงวนสิทธิ์ในการเรียกเก็บค่าใช้จ่ายตามจริงที่เกิดขึ้นกับผู้เดินทาง
- **กระเป๋าสัมภาระโดยน้ำหนักไม่เกิน 20 กก. (1 ชั้น)** และ ถูขึ้นเครื่องบินได้น้ำหนักไม่เกิน 7 กก.
- รถรับส่งนำเที่ยวตามรายการ
- VAT 7% และภาษีหัก ณ ที่จ่าย 3% (เฉพาะค่าบริการ)
- ค่าเข้าชมสถานที่ตามที่ระบุในโปรแกรมท่องเที่ยว
- หัวหน้าทัวร์นำเที่ยวตลอดการเดินทาง
- ค่าอาหาร ตามรายการที่ระบุในโปรแกรมการเดินทาง
- ค่าโรงแรมที่พักระดับมาตรฐานตามรายการที่ระบุ (พัก 2-3 ท่าน ต่อ ห้อง กรณีพัก 3 ท่านจะเป็นเตียงเสริม 1 ท่าน) ในกรณีมีงานเทรดแฟร์ การแข่งขันกีฬา หรือ กิจกรรมอื่นๆ ที่ทำให้โรงแรมตามรายการที่ระบุเต็ม ทางบริษัทขอสงวนสิทธิ์ในการปรับเปลี่ยนโรงแรมที่พัก ไปเป็นเมืองใกล้เคียงแทน อ้างอิงมาตรฐานคุณภาพและความเหมาะสม โดยคำนึงถึงประโยชน์ของลูกค้าเป็นสำคัญ ทางบริษัทไม่มีนโยบายจัดคูนอนให้กับลูกค้าที่ไม่รู้จักกันมาก่อน เช่น กรณีที่ท่านเดินทาง 1 ท่าน จำเป็นต้องชำระค่าห้องพักเดี่ยวตามที่ระบุ
- ค่าประกันอุบัติเหตุการเดินทางตามกรมธรรม์ ค่ารักษาพยาบาลวงเงินท่านละ 500,000 บาท หรือกรณีเสียชีวิตวงเงินท่านละ 1,000,000 บาท ตามเงื่อนไขของบริษัทประกันภัย (ไม่รวมประกันสุขภาพ)

อัตราค่าบริการนี้ **ไม่รวม**

- ค่ามินิบาร์ในห้องพัก(ถ้ามี) และค่าใช้จ่ายส่วนตัว นอกเหนือจากที่ระบุในรายการ
- ค่าอาหารสำหรับท่านที่ท่านเจ มังสวิรัต หรืออาหารสำหรับมุสลิม
- ค่าวีซ่าสำหรับพาสปอร์ตต่างชาติ (ถ้ามี) โดยผู้เดินทางต้องทำการยื่นเองเท่านั้น
- ค่าใช้จ่ายด้านเอกสารส่วนตัว เช่น ค่าทำหนังสือเดินทาง วัคซีนพาสปอร์ต เป็นต้น
- ค่าเดินทางหากแยกจากคณะ หรือมาช้ากว่าเวลานัดหมาย ท่านต้องออกค่าเดินทางด้วยตนเอง

- ค่าธรรมเนียมในกรณีที่เราชำระค่าตั๋วเครื่องบินที่มีน้ำหนักเกินกว่าที่สายการบินนั้นๆ กำหนดหรือสัมภาระใหญ่เกินขนาดมาตรฐาน
- ค่าธรรมเนียมการจองที่นั่งบนเครื่องบินตามความต้องการเป็นกรณีพิเศษหากสามารถทำได้ ทั้งนี้ขึ้นอยู่กับสายการบิน และ รุ่นของเครื่องบินแต่ละไฟล์ท์ที่ใช้บิน ซึ่งอาจเปลี่ยนแปลงได้อยู่ที่สายการบินเป็นผู้กำหนด
- ค่าภาษีน้ำมัน ที่สายการบินเรียกเก็บเพิ่มเติม หากสายการบินมีการเก็บภาษีน้ำมันเพิ่ม ทางบริษัทขอสงวนสิทธิ์ในการเรียกเก็บลูกค้า
- อัตรานี้ยังไม่รวมค่าทิปพนักงานขับรถ หัวหน้าทัวร์ และ มัคคุเทศก์ท้องถิ่น **ตามธรรมเนียม 2,000 บาท ต่อ ทริป** ต่อ ลูกค้า ผู้เดินทาง 1 ท่าน รวมไปถึงเด็ก ยกเว้นเด็กอายุไม่ถึง 2 ปี ณ วันเดินทางกลับ (INFANT) ทั้งนี้ท่านสามารถให้มากกว่านี้ได้ตามความเหมาะสมและความพึงพอใจของท่าน โดยส่วนนี้ ทางบริษัทขอสงวนสิทธิ์ในการเรียกเก็บก่อนเดินทางทุกท่าน ที่สนามบิน ในวันเช็คอิน
- ค่าพนักงานยกกระเป๋าในโรงแรม
- **ประกันการเดินทางที่ครอบคลุมประกันสุขภาพ**

เงื่อนไขการจอง

- กรุณาทำการจองล่วงหน้าอย่างน้อย 30 วัน ก่อนออกเดินทาง **พร้อมชำระเงินมัดจำครั้งที่ 1 ท่านละ 20,000 บาท** หลังจากส่งเอกสารยืนยันการจอง 2 วัน ตัวอย่างเช่น ท่านจองวันนี้ กรุณาชำระเงินในวันถัดไป ก่อนเวลา 16.00 น. เท่านั้น โดยระบบจะยกเลิกอัตโนมัติทันที หากยังไม่ได้รับยอดเงินตามเวลาที่กำหนด และหากท่านมีความประสงค์จะต้องเดินทางในพีเรียดเดิม ท่านจำเป็นต้องทำจองเข้ามาใหม่ นั้นหมายความว่า กรณีที่มีคิวรอ (WAITING LIST) ก็จะทำให้สิทธิ์ไปตามระบบ ตามลำดับ เนื่องจากทุกพีเรียด เรามีที่นั่งราคาพิเศษจำนวนจำกัด **ยกเว้นโปรแกรมราคาพิเศษ ทางบริษัทขอสงวนสิทธิ์เรียกเก็บค่าบริการ เต็มจำนวน เท่านั้น**
****กรุณาส่งสำเนาพาสปอร์ตที่มีอายุใช้งานได้คงเหลือไม่น้อยกว่า 6 เดือน ณ วันกลับ ทันทีหลังจอง****
- กรุณาชำระค่าทัวร์ส่วนที่เหลืออย่างน้อย 20 วัน ก่อนออกเดินทาง หากท่านไม่ชำระภายในระยะเวลาที่บริษัทกำหนด ทางบริษัทจะถือว่าท่านสละสิทธิ์ยกเลิกการเดินทาง และ ขอสงวนสิทธิ์ไม่สามารถคืนเงินมัดจำให้ท่านได้ ไม่ว่าส่วนในส่วนหนึ่งก็ตาม
- กรณีลูกค้าทำการจองภายในระยะเวลาคงเหลือไม่ถึง 15 วัน ก่อนออกเดินทาง ทางบริษัทขอสงวนสิทธิ์ในการเรียกเก็บค่าทัวร์เต็มจำนวน 100%

เงื่อนไขการยกเลิก และ เปลี่ยนแปลงการเดินทาง

- ยกเลิกก่อนการเดินทางตั้งแต่ 30 วันขึ้นไป คืนเงินค่าทัวร์โดยหักค่าใช้จ่ายที่เกิดขึ้นจริง *ในกรณีที่วันเดินทางตรงกับวันหยุดนักขัตฤกษ์ ต้องยกเลิกก่อน 40 วัน*
- ยกเลิกก่อนการเดินทาง 15-29 วัน คืนเงิน 50% ของค่าทัวร์ หรือหักค่าใช้จ่ายตามจริง เช่น ค่ามัดจำตัวเครื่องบิน โรงแรม และค่าใช้จ่ายจำเป็นอื่นๆ
- ยกเลิกก่อนการเดินทาง น้อยกว่า 15 วัน ขอสงวนสิทธิ์ไม่คืนเงินค่าทัวร์ที่ชำระแล้วทั้งหมด
- กรณีมีเหตุยกเลิกทัวร์ โดยไม่ใช่ความผิดของบริษัททัวร์ เช่น มีนโยบายห้ามการเข้าออกของแต่ละประเทศ หรือการยกเลิกเที่ยวบินโดยสายการบิน บริษัทจะเก็บเป็นเครดิตหรือเลื่อนการเดินทางในพีเรียดถัดไปให้กับลูกค้า โดยยึดตามนโยบายของสายการบินและบริษัทแลนด์ต่างประเทศ **ไม่สามารถคืนเงินได้ทุกกรณี**
- กรณีต้องการเปลี่ยนแปลงผู้เดินทาง (เปลี่ยนชื่อ) จะต้องแจ้งให้ทางบริษัททราบล่วงหน้า อย่างน้อย 20 วัน ก่อนออกเดินทาง กรณีแจ้งหลังจากเจ้าหน้าที่ออกเอกสารเรียบร้อยแล้ว ไม่ว่าส่วนใดส่วนหนึ่ง ทางบริษัทขอสงวนสิทธิ์ในการเรียกเก็บค่าใช้จ่ายที่เกิดขึ้นจริงทั้งหมด ทั้งนี้ขึ้นอยู่กับช่วงพีเรียดวันที่เดินทาง และกระบวนการของแต่ละคณะ เป็นสำคัญด้วย กรุณาสอบถามกับเจ้าหน้าที่เป็นกรณีพิเศษ

- กรณีต้องการเปลี่ยนแปลงพีเรียดวันเดินทาง (เลื่อนวันเดินทาง) ทางบริษัทขอสงวนสิทธิ์ในการหักค่าใช้จ่ายการดำเนินการต่างๆ ที่เกิดขึ้นจริงสำหรับการดำเนินการจองครั้งแรก ตามจำนวนครั้งที่เปลี่ยนแปลง ไม่ว่าจะกรณีใดๆ ทั้งสิ้น

หมายเหตุ

- กรณีที่ท่านต้องออกบัตรโดยสารภายใน (ตัวภายในประเทศ เช่น ตัวเครื่องบิน , ตัวรถทัวร์ , ตัวรถไฟ) กรุณาติดต่อสอบถามเพื่อยืนยันกับเจ้าหน้าที่ก่อนทุกครั้ง และตรวจสอบบัตรโดยสารภายในที่สามารถเลื่อนวันและเวลาเดินทางได้ เพราะมีบางกรณีที่สายการบินอาจมีการปรับเปลี่ยนไฟล์ทบิน หรือ เวลาบิน โดยไม่แจ้งให้ทราบล่วงหน้า ทั้งนี้ขึ้นอยู่กับฤดูกาล สภาพภูมิอากาศ และ ตารางบินของท่าอากาศยานเป็นสำคัญเท่านั้น สิ่งสำคัญ ท่านจำเป็นต้องมาถึงสนามบินเพื่อเช็คอินก่อนเครื่องบิน อย่างน้อย 3 ชั่วโมง โดยในส่วนนี้หากเกิดความเสียหายใดๆ บริษัทขอสงวนสิทธิ์ในการไม่รับผิดชอบค่าใช้จ่ายที่เกิดขึ้นใดๆทั้งสิ้น
- กรณีที่ออกบัตรโดยสาร (ตัว) เรียบร้อยแล้ว มีรายละเอียดส่วนใดผิด ทางบริษัทขอสงวนสิทธิ์ในการรับผิดชอบไม่ว่าส่วนใดส่วนหนึ่ง หากท่านไม่ดำเนินการส่งสำเนาหน้าแรกของหนังสือเดินทางให้ทางบริษัทเพื่อใช้ในการออกบัตรโดยสาร
- หลังจากท่านชำระค่าทัวร์ครบตามจำนวนเรียบร้อยแล้ว ทางบริษัทจะนำส่งใบนัดหมายและเตรียมตัวการเดินทางให้ท่านอย่างน้อย 3 หรือ 5 วัน ก่อนออกเดินทาง
- อัตราทัวร์นี้ เป็นอัตราสำหรับบัตรโดยสารเครื่องบินแบบหมู่คณะ (ตัวกรุ๊ป) ท่านจะไม่สามารถเลื่อนไฟล์ท วัน ไป หรือ กลับส่วนใดได้ จำเป็นจะต้องไป และ กลับ ตามกำหนดการเท่านั้น หากต้องการเปลี่ยนแปลงกรุณาติดต่อเจ้าหน้าที่เป็นกรณีพิเศษ
- ทางบริษัทไม่มีนโยบายจัดคูณอนให้กับลูกค้าที่ไม่รู้จักกันมาก่อน เช่น กรณีที่ท่านเดินทาง 1 ท่าน จำเป็นต้องชำระค่าห้องพักเดี่ยวตามที่ระบุ
- **หนังสือเดินทาง หรือ พาสปอร์ต ต้องมีอายุใช้งานได้คงเหลือไม่น้อยกว่า 6 เดือน ณ วันกลับ**
- กรณีที่ท่านเป็นอิสลาม ไม่ทานเนื้อสัตว์ หรือ แพ้อาหารบางประเภท กรุณาแจ้งเจ้าหน้าที่เป็นกรณีพิเศษ
- บริษัทฯ จะไม่รับผิดชอบต่อความเสียหายในเหตุการณ์ที่เกิดจากยานพาหนะ การยกเลิกเที่ยวบิน การล่าช้าของสายการบิน ภัยธรรมชาติ การเมือง จลาจล ประท้วง คำสั่งของเจ้าหน้าที่รัฐ และอื่นๆ ที่อยู่นอกเหนือการควบคุมของทางบริษัท
- เมื่อท่านออกเดินทางไปกับคณะแล้ว ท่านงดใช้บริการใดบริการหนึ่ง หรือไม่เดินทางพร้อมคณะ ถือว่าท่านละสิทธิไม่สามารถเรียกร้องค่าบริการคืนได้ ไม่ว่าจะกรณีใดๆ ทั้งสิ้น
- มัคคุเทศก์ พนักงาน และตัวแทนบริษัทฯ ไม่มีอำนาจในการตัดสินใจหรือให้คำสัญญาใดๆ ทั้งสิ้นแทน บริษัทฯ นอกจากนี้เอกสารลงนามโดยผู้มีอำนาจของบริษัทฯกำกับเท่านั้นกรณีต้องการเปลี่ยนแปลงพีเรียดวันเดินทาง (เลื่อนวันเดินทาง) ทางบริษัทขอสงวนสิทธิ์ในการหักค่าใช้จ่ายการดำเนินการต่างๆ ที่เกิดขึ้นจริงสำหรับการดำเนินการจองครั้งแรก ตามจำนวนครั้งที่เปลี่ยนแปลง ไม่ว่าจะกรณีใดๆทั้งสิ้น
- บริษัทขอสงวนสิทธิ์ในการไม่รับผิดชอบใดๆทั้งสิ้น หากเกิดสิ่งของสูญหายระหว่างการเดินทาง และ ขอสงวนสิทธิ์ในการเรียกเก็บค่าใช้จ่ายตามจริง กรณีท่านลืมสิ่งของไว้ที่โรงแรมและจำเป็นต้องส่งมายังจุดหมายปลายทางตามที่ท่านต้องการ
- ขอสงวนสิทธิ์การเก็บค่าน้ำมันและภาษีสนามบินทุกแห่งเพิ่ม หากสายการบินมีการปรับขึ้นก่อนวันเดินทาง
- เนื่องจากการเดินทางท่องเที่ยวในครั้งนี้ เป็นการชำระแบบเหมาจ่ายขาดกับบริษัทตัวแทนในต่างประเทศ ทางบริษัทจึงขอสงวนสิทธิ์ไม่สามารถขอรับเงินคืนได้ในบริการบางส่วน หรือ ส่วนใดส่วนหนึ่งที่ท่านไม่ต้องการได้รับบริการ หากระหว่างเดินทาง สถานที่ท่องเที่ยวใดที่ไม่สามารถเข้าชมได้ ไม่ว่าจะด้วยสาเหตุใดก็ตาม ทางบริษัทขอ

สงวนสิทธิ์ในการไม่สามารถคืนค่าใช้จ่ายไม่ว่าส่วนใดส่วนหนึ่งให้ท่าน เนื่องจากทางบริษัทได้ทำการจองและถูกเก็บค่าใช้จ่ายแบบเหมาจ่ายไปล่วงหน้าทั้งหมดแล้ว

- หากมีสถานที่ ร้านค้าที่ไม่สามารถเปิดให้บริการได้ภายหลัง โปรแกรมอาจมีการเปลี่ยนแปลงได้ตามความเหมาะสม โดยไม่แจ้งให้ทราบล่วงหน้า โดยส่วนนี้ทางบริษัทจะคำนึงถึงประโยชน์ของลูกค้าเป็นสำคัญ หากกรณีที่จำเป็นจะต้องมีค่าใช้จ่ายเพิ่ม ทางบริษัทจะแจ้งให้ทราบล่วงหน้า

****เมื่อท่านชำระเงินค่าทัวร์ให้กับทางบริษัทฯ แล้วทางบริษัทฯ จะถือว่าท่านได้ยอมรับเงื่อนไขข้อตกลงทั้งหมดนี้แล้ว****

**** ขอขอบพระคุณทุกท่าน ที่มอบความไว้วางใจ ให้เราบริการ *****

.....