

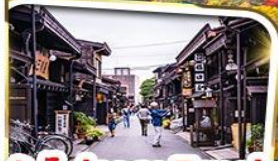
OSAKA

AUTUMN ทุ่งหญ้าสีชมพู

KIX01
5วัน3คืน



พลาดไม่ได้ สวนป่าฟุอาราชิยาม่า



พีเรียตเดินทางปี 2569

16-20	ตุลาคม	69	
17-21	ตุลาคม	69	
20-24	ตุลาคม	69	เปิดเพิ่ม
21-25	ตุลาคม	69	เปิดเพิ่ม
22-26	ตุลาคม	69	เปิดเพิ่ม
23-27	ตุลาคม	69	
26-30	ตุลาคม	69	
27-31	ตุลาคม	69	
28	ต.ค.-01	พ.ย. 69	เปิดเพิ่ม
29	ต.ค.-02	พ.ย. 69	เปิดเพิ่ม
30	ต.ค.-03	พ.ย. 69	เปิดเพิ่ม

ขายดี
เปิดพีเรียตเพิ่ม!

ราคาเริ่มต้น
29,999

ลุยทุ่งหญ้าสีชมพู EXPO70
เดินเล่น หมู่บ้านชิราคาวาโกะ


- อาราชิยาม่า • สวนป่าฟุอาราชิยาม่า • ทาคายาม่า
- หมู่บ้านชิราคาวาโกะ • ฮิออน มอลล์ • ชิโนบาชิ
- ตลาดคุโรมง • เขตเมืองเก่าซันมาชิซึจิ






โรงแรมระดับ 3 ดาว

น้ำหนักกระเป๋า 20 KG

เที่ยวครบทุกวัน

ลุยทุ่งหญ้าสีชมพู EXPO70
เดินเล่นหมู่บ้านชิราคาวาโกะ

	XJ612 DMK 00.55 – 08.40 NRT	น้ำหนักกระเป๋า 20 KG. ถู้อื่นเครื่อง 7 KG 
	XJ613 NRT 09.50 – 13.50 DMK	
โปรดเช็คเวลาบินอีกครั้ง หากมีการซื้อตั๋วภายในประเทศ เนื่องจากเวลาบินอาจมีการเปลี่ยนแปลง		

วันที่	โปรแกรมทัวร์	อาหาร			โรงแรม
		เช้า	เที่ยง	เย็น	
1	กรุงเทพฯ (ตอนเมือง)	✗	✗	✗	
2	สนามบินคันไซ – อาราชियามา – สวนป่าไผ่อาราชियามา – อีออน มอลล์	✗	 JAPANESE SET	✗	KOYO HOTEL, GIFU ระดับ 3 ดาวมาตรฐานประเทศญี่ปุ่นหรือเทียบเท่า
3	หมู่บ้านชิราคาวาโกะ – ทาคายามา – เขตเมืองเก่าซันมาชิซึจิ		 เมนูหมูย่าง ไบโสะบะ	✗	KOYO HOTEL, GIFU ระดับ 3 ดาวมาตรฐานประเทศญี่ปุ่นหรือเทียบเท่า
4	EXPO70 COMMEMORATIVE PARK – ตลาดคูโรมง – DUTY FREE – ย่านชินไซบาชิ		✗	✗	EZ HOTEL KIX SEASIDE ระดับ 3 ดาวมาตรฐานประเทศญี่ปุ่นหรือเทียบเท่า
5	สนามบินคันไซ – กรุงเทพฯ(ตอนเมือง)		✗	✗	

รายการทัวร์อาจมีการเปลี่ยนแปลงตามความเหมาะสมโดยคำนึงถึงความปลอดภัยและผลประโยชน์ของลูกค้าเป็นหลัก

● อัตราค่าบริการ

กำหนดการเดินทาง	ผู้ใหญ่ ห้องละ 2-3 ท่าน อัตราท่านละ	พักเดี่ยว เพิ่มอัตรา ท่านละ
16 – 20 ตุลาคม 2569	29,999	7,500
17 – 21 ตุลาคม 2569	31,999	7,500
20 – 24 ตุลาคม 2569 เปิดเพิ่ม	32,999	7,500

21 – 25 ตุลาคม 2569 เปิดเพิ่ม	32,999	7,500
22 – 26 ตุลาคม 2569 เปิดเพิ่ม	32,999	7,500
23 – 27 ตุลาคม 2569	31,999	7,500
26 – 30 ตุลาคม 2569	31,999	7,500
27 – 31 ตุลาคม 2569	31,999	7,500
28 ต.ค. – 01 พ.ย. 2569 เปิดเพิ่ม	31,999	7,500
29 ต.ค. – 02 พ.ย. 2569 เปิดเพิ่ม	31,999	7,500
30 ต.ค. – 03 พ.ย. 2569 เปิดเพิ่ม	31,999	7,500

ในกรณีที่ JOIN LAND (ไม่ใช้ตัวเครื่องบิน) ราคาท่านละ **16,900** บาท

** ไม่มีราคาเด็ก สำหรับเด็กอายุไม่ถึง 2 ปี ณ วันเดินทางกลับ (INFANT) ท่านละ 10,000 บาท (ไม่มีที่นั่งบนเครื่องบิน)**

****หากต้องการทำกรุ๊ปส่วนตัว สามารถสอบถามเจ้าหน้าที่ได้****

****การริเคสอาหาร ห้องและที่นั่งเครื่องบิน ทางบริษัทฯ จะทำการริเคสไปยังแลนด์ต่างประเทศและสายการบินหลังจากที่ได้รับจากลูกค้า แต่ทั้งนี้การริเคสจะขึ้นอยู่กับเงื่อนไขจากทางร้านอาหาร โรงแรม แลนด์ต่างประเทศและสายการบิน ทางบริษัทฯ จะพยายามริเคสตามที่ลูกค้าต้องการให้มากที่สุด****

อัตรานี้ยังไม่รวมค่าทิปพนักงานขับรถ หัวหน้าทัวร์ และ มัคคุเทศก์ท้องถิ่น **ตามธรรมเนียม 2,000 บาท ต่อ ทริป ต่อ ลูกค้า ผู้เดินทาง 1 ท่าน รวมไปถึงเด็ก ยกเว้นเด็กอายุไม่ถึง 2 ปี ณ วันเดินทางกลับ (INFANT) ทั้งนี้ท่านสามารถให้มากกว่านี้ได้ตามความเหมาะสมและความพึงพอใจของท่าน โดยส่วนนี้ ทางบริษัทขอสงวนสิทธิ์ในการเรียกเก็บก่อนเดินทางทุกท่าน ที่สนามบิน ในวันเช็คอิน**

● รายละเอียดโปรแกรม

วันที่ 1	กรุงเทพฯ (ดอนเมือง)	(-/-)
21.30	คณะพร้อมกัน ณ ท่าอากาศยานนานาชาติ ดอนเมือง กรุงเทพฯ อาคารผู้โดยสารระหว่างประเทศ อาคาร 1 ชั้น3 เคาน์เตอร์เช็คอิน เคาน์เตอร์สายการบิน THAI AIR ASIA X โดยมีเจ้าหน้าที่ของบริษัทฯ คอยให้การต้อนรับ อำนวยความสะดวกตลอดขั้นตอนการเช็คอิน และ หัวหน้าทัวร์ให้คำแนะนำเพื่อเตรียมพร้อมก่อนออกเดินทาง	
กรุณาเผื่อเวลาในการเดินทางมายังสนามบินอย่างน้อย 3 ชั่วโมง เนื่องจากต้องใช้เวลาในการเช็คอิน		
ข้อควรทราบ : ประเทศญี่ปุ่นไม่อนุญาตให้นำอาหารสด จำพวก เนื้อสัตว์ พืช ผัก ผลไม้ เข้าประเทศ หากฝ่าฝืน จะมีโทษปรับและจับ ทั้งนี้ขึ้นอยู่กับดุลพินิจของเจ้าหน้าที่ศุลกากร ด้านตรวจคนเข้าเมือง		
วันที่ 2	สนามบินคันไซ – อาราชิยาม่า – สวนป่าไผ่อาราชิยาม่า – อีออน มอลล์	(-/L/-)
00.55	ออกเดินทางสู่ ท่าอากาศยานนานาชาติคันไซ เมืองโอซาก้า ประเทศญี่ปุ่น โดย สายการบิน THAI AIR ASIA X เที่ยวบินที่ XJ612	

08.40 เดินทางถึง ท่าอากาศยานนานาชาติคันไซ เมืองโอซาก้า ประเทศญี่ปุ่น (ตามเวลาที่ท้องถิ่นเร็วกว่าเมืองไทย ประมาณ 2 ชั่วโมง) หลังผ่านขั้นตอนการตรวจหนังสือเดินทาง และตรวจรับสัมภาระเรียบร้อยแล้ว

เที่ยง บริการอาหาร ณ ภัตตาคาร เมนู JAPANESE SET

นำท่านเดินทางสู่ **อาราชิยาม่า** (ARASHIYAMA) เป็นอีกเขตหนึ่งที่น่าท่องเที่ยวเยี่ยมชมมากัน อยู่ทางตะวันตกของเกียวโต โดยเริ่มเป็นที่นิยมตั้งแต่สมัยเฮอันเป็นต้นมา และจะมีนักท่องเที่ยวเดินทางมาเที่ยวชมกันอย่างคับคั่งในช่วงที่ดอกซากุระบานและช่วงใบไม้แดงหรือใบไม้เปลี่ยนสี ในช่วงวันหยุด มีทั้งร้านค้า ร้านอาหาร และบริเวณโดยรอบก็สามารถเดินเที่ยวได้เรื่อยๆ สถานที่ที่ได้รับความนิยมอีกที่หนึ่งเมื่อมาถึงเมืองนี้ได้แก่ **สวน**

ป่าไผ่อาราชิยาม่า ที่ตั้งอยู่ที่อาราชิยาม่าในเกียวโตนั้นนับเป็นสถานที่ท่องเที่ยวทางธรรมชาติที่มีชื่อเสียง ถ้าคนที่ชื่นชอบวิถีชีวิตเรียบง่ายและยังชอบเดินเล่นท่ามกลางบรรยากาศป่าๆเป็นอีกหนึ่งสถานที่ที่น่าสนใจ เพราะที่ป่าไผ่แห่งนี้จะมีเส้นทางเล็กๆที่รายล้อมไปด้วยป่าไผ่ที่สูงสุดลูกหลุกตาเดินที่กลิ่นไผ่หอมชนิดทุกิโซยมา น่าจะเป็นเพราะปริมาณไผ่อีกทั้งยังความสูงที่ช่วยกันเรื่องความร้อนไปได้มาก (พาท่านชมรอบนอก ไม่รวมค่าเข้าชมวัดเทนริวจิ)



นำท่านเดินทางเข้าสู่ **อือออน มอลล์** เพื่อให้ท่านได้จับจ่ายใช้สอย ชื้อของใช้และอาหารก่อนเข้าที่พัก โดยภายในเป็นห้างสรรพสินค้าที่นิยมในหมู่นักท่องเที่ยวชาวต่างชาติ ภายในตกแต่งในรูปแบบที่ทันสมัยสไตล์ญี่ปุ่น มีร้านค้าที่หลากหลายมากกว่า 150 ร้านจำหน่ายสินค้าแฟชั่น อาหารสดใหม่ และอุปกรณ์ภายในบ้าน

ค่ำ อิสระอาหารตามอัธยาศัยเพื่อสะดวกแก่การช้อปปิ้ง

ที่พัก **KOYO HOTEL, GIFU** ระดับ 3 ดาวมาตรฐานประเทศญี่ปุ่น

วันที่ 3 หมู่บ้านชิราคาวาโกะ – ทาคายาม่า – เขตเมืองเก่าซันมาชิซึจิ

(B/L/-)

เช้า บริการอาหาร ณ ห้องอาหารโรงแรม

นำท่านเดินทางสู่ **หมู่บ้านชิราคาวาโกะ** ตั้งอยู่ในหุบเขาของจังหวัดกิฟุ ประเทศญี่ปุ่น ได้รับการขึ้นทะเบียนให้เป็นมรดกโลกทางด้านวัฒนธรรมโดยองค์การยูเนสโกเมื่อปี 1995 ภายในหมู่บ้านแห่งนี้มีวิวทิวทัศน์ที่สวยงาม บ้านแต่ละหลังเป็นบ้านสไตล์ญี่ปุ่นแบบดั้งเดิม ที่หลังคาบ้านเป็นแนวสโลปคล้ายๆ กับมือคนที่กำลังพนมมืออยู่ หลังคาสร้างจากคานไม้ที่แข็งแรง จึงทนทานต่อหิมะในฤดูหนาวได้อย่างดี แถมนี้อีกหนึ่งหลังคาที่กว้างขวางสำหรับเอาไว้อ่างอาบน้ำร้อนอีกด้วย คนในหมู่บ้านนี้ส่วนใหญ่มีอาชีพเกษตรกร ทำนา เลี้ยงไหม เสริมด้วยการท่องเที่ยวแบบพอเพียงเป็นหลัก



เที่ยง บริการอาหาร ณ ภัตตาคาร เมนู หมูย่างใบโอบะ
หมูย่างร้อน ๆบนใบโอบะ หรือ ใบแมกโนเลียเป็นใบขนาดใหญ่ปลุกกันมากที่เมืองฮิตะ จังหวัดกิฟุ ประเทศญี่ปุ่น กลิ่นของใบจะทำให้อาหารมีรสชาติที่ประณีตอร่อย และด้วยกลิ่นพิเศษเฉพาะของใบโอบะทำให้หมูมีรสชาติหอมอร่อยยิ่งขึ้น



นำท่านเดินทางสู่ **ทาคายามา** (TAKAYAMA) เป็นเมืองที่มีการผสมผสานระหว่างเกี่ยวโตกับขนมธรรมเนียม ประเพณียุคเอโดะเข้าด้วยกัน ตั้งอยู่บริเวณที่โอบล้อมไปด้วยภูเขาน้อยใหญ่ในจังหวัดกิฟุ จากนั้นนำท่านเดินชม **เขตเมืองเก่าซันมาชิซึจิ** ซึ่งเต็มไปด้วยบ้านเรือน และร้านค้าน่ารัก ๆ ที่ยังคงอนุรักษ์แบบของบ้านในสมัยเอโดะกว่า 300 ปีก่อน ให้ท่านได้เลือกซื้อของที่ระลึกพื้นเมืองและเก็บเกี่ยวบรรยากาศอันน่าประทับใจ (ไม่รวมค่าเข้าชมที่ว่าการอำเภอเก่า)



คำ อีสาระอาหารตามอัยยาศัย เพื่อความสะดวกในการท่องเที่ยว
 ที่พัก KOYO HOTEL, GIFU ระดับ 3 ดาวมาตรฐานประเทศญี่ปุ่น

วันที่ 4 EXPO70 COMMEMORATIVE PARK – ตลาดคุโรมง – DUTY FREE – ย่านชินไซบาชิ (B/—)

เช้า บริการอาหาร ณ ห้องอาหารโรงแรม

นำทุกท่านสู่ **สวนลัทธิงานเอ็กซ์โป 70** (EXPO 70 COMMEMORATIVE PARK) เป็นสวนสาธารณะที่สร้างขึ้นบนพื้นที่ที่เคยจัดงาน JAPAN WORLD EXPO เมื่อปี ค.ศ. 1970 ซึ่งถือว่าเป็นหนึ่งในงานที่ยิ่งใหญ่ที่สุดงานหนึ่งในประวัติศาสตร์ญี่ปุ่นยุคหลังสงครามโลก จึงมีการสร้างสวนนี้ขึ้นเพื่อเป็นอนุสรณ์ถึงการจัดงานในครั้งนั้น สวนลัทธิงานเอ็กซ์โป มีขนาดค่อนข้างใหญ่ นอกจากบรรยากาศที่ร่มรื่นแล้ว ภายในมีสิ่งที่น่าสนใจอีกมากมาย เช่น สวนหย่อมสไตล์ญี่ปุ่นที่มีขนาดใหญ่เป็นอันดับต้นๆของประเทศ, พิพิธภัณฑของพื้นเมือง, สวนสนุก, สปา และสวนดอกไม้ นอกจากนี้ที่นี่ยังเป็นอีกหนึ่งจุดชมดอกพื้งค์มูลลี่ที่สวยงามมากของเมืองโอซาก้าด้วย (การบานของดอกพื้งค์มูลลี่ปกติจะอยู่ในช่วงตุลาคม – พฤศจิกายนน ทั้งนี้ขึ้นอยู่กับสภาพอากาศทางบริษัทขอสงวนสิทธิ์พาท่านไปยังส่วนอื่นของ EXPO 70 COMMEMORATIVE ในการณที่ดอกพื้งค์มูลลี่ไม่บาน)





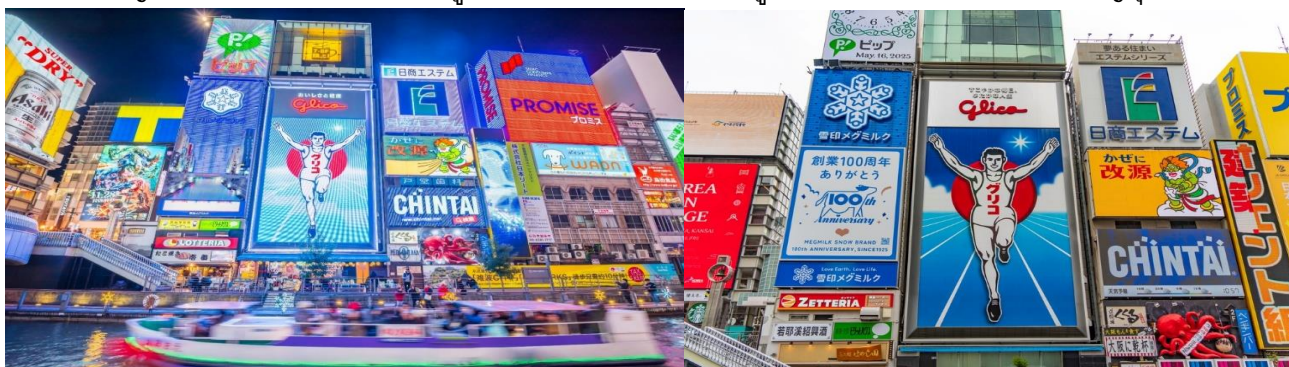
นำท่านเดินทางสู่ **ตลาดคุโรมง โอซาก้า** (KUROMON ICHIBA MARKET) เป็นตลาดที่มีชื่อเสียงและเก่าแก่มากที่สุดแห่งหนึ่งของเมืองโอซาก้า จนได้รับสมญานามว่าเป็น ครัวของโอซาก้า (OSAKA'S KITCHEN) กันเลยทีเดียว มีบรรยากาศภายในเป็นทางเดิน ARCADE เล็กๆ ทอดยาวประมาณ 600 เมตร 2 ข้างทางจะเต็มไปด้วยร้านค้าต่างๆ กว่า 160 ร้านค้า ขายทั้งของสด และแบบพร้อมทาน มีของกินเล่นและอาหารพื้นเมืองมากมายหลายชนิดให้ได้ชิม นอกจากของสดแล้วในตลาดก็จะมีพวกร้านขายของก๊อบกิบแทรกตัวอยู่บ้าง เช่น อุปกรณ์ทำครัว เสื้อผ้ากระเป๋าต่างๆ แต่ที่น่าสนใจอีกอย่างหนึ่งของตลาดนี้ ก็คือพวกร้านขายขนมแบบท้องถิ่น ที่มีทั้งแบบแพ็คเกจดูบ้านๆ อินดี้ๆ หน่อยซึ่งอาจจะไม่ได้เห็นที่อื่นๆ ไปจนถึงแบบที่มีขายทั่วไป อย่างเช่นพวก KITKAT กลูลิโกะ รสต่างๆ



เที่ยง อิ่มระอาอาหารตามอัธยาศัย เพื่อความสะดวกในการท่องเที่ยว

ท่านเดินทางสู่ **ร้านค้าปลอดภาษีดิวตี้ฟรี** ช้อปบั้งสินค้าเครื่องสำอาง อาหารเสริม เครื่องประดับคุณภาพดี

นำท่านเดินทางสู่ **ย่านชินไซบาชิ** (SHINSAIBASHI) ย่านช้อปปิ้งชื่อดังของนคร โอซาก้า ภายในย่านนี้มีร้านค้าเก่าแก่ปะปนไปกับร้านค้าทันสมัย และสินค้าหลากหลายรูปแบบทั้งสำหรับเด็ก และผู้ใหญ่ ซึ่งย่านนี้ถือว่าเป็นย่านแสงสี และบันเทิงชั้นนำแห่งหนึ่งของนครโอซาก้า อีกทั้งยังมีร้านอาหารทะเลขึ้นชื่อมากมาย สัญลักษณ์เด่นของย่านนี้คือ ตึกรูปเครื่องหมายการค้าของ กูลิโกะ ผลิตภัณฑ์ขนมชื่อดังจากญี่ปุ่นนั่นเอง



คำ อิสระอาหารตามอัธยาศัย เพื่อความสะดวกในการช้อปปิ้ง

ที่พัก **EZ HOTEL KIX SEASIDE** ระดับ 3 ดาวมาตรฐานประเทศญี่ปุ่น

วันที่ 5 สนามบินคันไซ – กรุงเทพฯ(ดอนเมือง) (B/–/–)

เช้า บริการอาหาร ณ ห้องอาหารโรงแรม หรือเป็น **SET BOX** ในกรณีที่ห้องอาหารโรงแรมยังไม่เปิดให้บริการ
นำท่านเดินทางสู่ ท่าอากาศยานนานาชาติคันไซ เมืองโอซาก้า ประเทศญี่ปุ่น

09.50 ออกเดินทางสู่ ท่าอากาศยานนานาชาติ ดอนเมือง กรุงเทพฯ โดยสายการบิน **THAI AIR ASIA X** เที่ยวบินที่ **XJ613**

13.50 เดินทางถึง ท่าอากาศยานนานาชาติ ดอนเมือง กรุงเทพฯ โดยสวัสดิภาพ พร้อมความประทับใจ

ข้อสำคัญ

- อัตรานี้ยังไม่รวมค่าทิปพนักงานขับรถ หัวหน้าทัวร์ และ มัคคุเทศก์ท้องถิ่น ตามธรรมเนียม 2,000 บาท ต่อ ทริป ต่อ ลูกค้า ผู้เดินทาง 1 ท่าน รวมไปถึงเด็ก ยกเว้นเด็กอายุไม่ถึง 2 ปี ณ วันเดินทางกลับ (INFANT) ทั้งนี้ท่านสามารถให้มากกว่านี้ได้ตามความเหมาะสมและความพึงพอใจของท่าน โดยส่วนนี้ ทางบริษัทขอสงวนสิทธิ์ในการเรียกเก็บก่อนเดินทางทุกท่าน ที่สนามบิน ในวันเช็คอิน
- ถ้าหากมีผู้เดินทางต่ำกว่า 30 คน ทางบริษัทขอสงวนสิทธิ์ในการยกเลิกการเดินทางหรือมีการเปลี่ยนแปลงราคา โดยจะแจ้งให้ทราบล่วงหน้า 7 วันก่อนการเดินทาง
- กรณีพัก 3 ท่าน/ห้อง ทางโรงแรมจะทำการเสริมเตียงให้เท่านั้น การเสริมเตียงจะขึ้นอยู่กับนโยบายของโรงแรมนั้นๆ (บางโรงแรมใช้เตียง SGL ในการเสริมเตียง บางโรงแรมจะใช้ฟูกในการเสริมเตียง) กรณีที่ห้อง **TRP** เต็ม ทางบริษัทอาจจะต้องปรับไปนอนห้องพักสำหรับ 1 ท่าน 1 ห้องและสำหรับ 2 ท่าน 1 ห้อง โดยท่านจะต้องชำระค่าห้องพักเดี่ยว ขอสงวนสิทธิ์ในการจัดห้องแบบ **TWN** และ **DBL** เนื่องจากจำนวนห้องที่ญี่ปุ่นมีจำกัด

- อัตรานี้เฉพาะนักท่องเที่ยวที่ถือหนังสือเดินทางไทยเท่านั้น กรณีถือหนังสือเดินทางต่างประเทศ ทางบริษัท ขอสงวนสิทธิ์เรียกเก็บค่าธรรมเนียมเพิ่มจากราคาทัวร์ ท่านละ 100 USD. (เป็นเงินไทยประมาณ 3,200 บาท) **ไม่รับผู้ที่ถือหนังสือเดินทางหรือถือสัญชาติ ญี่ปุ่น**
- **เนื่องจากสภาวะอากาศ จราจร สายการบิน หรือช่วงเทศกาลต่าง ๆ และตามกฎหมายของประเทศญี่ปุ่น รถบัสนำเที่ยวสามารถให้บริการวันละ 10 ชั่วโมง (08.00-18.00) โปรแกรมอาจมีการเปลี่ยนแปลงได้ตามความเหมาะสม โดยไม่ต้องแจ้งให้ทราบล่วงหน้า**

สำคัญ!! : กรณีผู้เดินทางถูกปฏิเสธการเข้า – ออกประเทศจากประเทศต้นทางและปลายทาง ทั้งจากที่ด่านหน้า เคาน์เตอร์เช็คอิน หรือจากด่านตรวจคนเข้าเมืองก็ตาม ทางบริษัทขอสงวนสิทธิ์ไม่รับผิดชอบค่าใช้จ่ายที่จะเกิดขึ้นตามมา และ จะไม่สามารถคืนเงินค่าทัวร์และค่าทิปไกด์ที่ท่านชำระเรียบร้อยแล้วไม่ว่าส่วนใดส่วนหนึ่ง

กรณีต้องการตัดกรุ๊ปส่วนตัว กรุ๊ปเหมาที่สถานะผู้เดินทางเป็น เด็กนักเรียน นักศึกษา ครู ธุรกิจขายตรง เครื่องสำอาง หมอ พยาบาล ชาวต่างชาติ หรือคณะที่ต้องการให้เพิ่มสถานที่ขอดูงาน กรุณาติดต่อแจ้งรายละเอียด โดยละเอียด กับเจ้าหน้าที่เพื่อทำราคาให้ใหม่ทุกครั้ง

อัตราค่าบริการนี้รวม

- ค่าบัตรโดยสารโดยเครื่องบิน (ตัว) ไป และ กลับพร้อมคณะ ชั้นประหยัด (ECONOMY CLASS) รวมถึงค่าภาษีสนามบินและค่าภาษีน้ำมันทุกแห่ง กรณีต้องการอัปเกรด UPGRADE ใช้วีลแชร์ (WHEEL CHAIR) หรือเปลี่ยนแปลงบัตรโดยสาร ไม่ว่าเที่ยวใด เที่ยวหนึ่ง กรุณาติดต่อเจ้าหน้าที่เป็นกรณีพิเศษ ทางบริษัทขอสงวนสิทธิ์ในการเรียกเก็บค่าใช้จ่ายตามจริงที่เกิดขึ้นกับผู้เดินทาง
- **กระเป๋าสัมภาระโดยน้ำหนักไม่เกิน 20 กก. (1 ชั้น)** และ ถูขึ้นเครื่องบินได้น้ำหนักไม่เกิน 7 กก.
- รถรับส่งนำเที่ยวตามรายการ
- VAT 7% และภาษีหัก ณ ที่จ่าย 3% (เฉพาะค่าบริการ)
- ค่าเข้าชมสถานที่ตามทีระบุในโปรแกรมท่องเที่ยว
- หัวหน้าทัวร์นำเที่ยวตลอดการเดินทาง
- ค่าอาหาร ตามรายการที่ระบุในโปรแกรมการเดินทาง
- ค่าโรงแรมที่พักระดับมาตรฐานตามรายการที่ระบุ (พัก 2-3 ท่าน ต่อ ห้อง กรณีพัก 3 ท่านจะเป็นเตียงเสริม 1 ท่าน) ในกรณีมีงานเทรดแฟร์ การแข่งขันกีฬา หรือ กิจกรรมอื่นๆ ที่ทำให้โรงแรมตามรายการที่ระบุเต็ม ทางบริษัทขอสงวนสิทธิ์ในการปรับเปลี่ยนโรงแรมที่พัก ไปเป็นเมืองใกล้เคียงแทน อ้างอิงมาตรฐานคุณภาพและความเหมาะสม เดิม โดยคำนึงถึงประโยชน์ของลูกค้าเป็นสำคัญ ทางบริษัทไม่มีนโยบายจัดคูนอนให้กับลูกค้าที่ไม่รู้จักกันมาก่อน เช่น กรณีที่ท่านเดินทาง 1 ท่าน จำเป็นต้องชำระค่าห้องพักเดี่ยวตามที่ระบุ
- ค่าประกันอุบัติเหตุการเดินทางตามกรมธรรม์ ค่ารักษาพยาบาลวงเงินท่านละ 500,000 บาท หรือกรณีเสียชีวิตวงเงินท่านละ 1,000,000 บาท ตามเงื่อนไขของบริษัทประกันภัย (ไม่รวมประกันสุขภาพ)

อัตราค่าบริการนี้ **ไม่รวม**

- ค่ามินิบาร์ในห้องพัก(ถ้ามี) และค่าใช้จ่ายส่วนตัว นอกเหนือจากที่ระบุในรายการ
- ค่าอาหารสำหรับท่านที่ท่านเจ มังสวิรัต หรืออาหารสำหรับมุสลิม
- ค่าวิชาสำหรับพาสสปอร์ตต่างชาติ (ถ้ามี) โดยผู้เดินทางต้องทำการยื่นเองเท่านั้น
- ค่าใช้จ่ายด้านเอกสารส่วนตัว เช่น ค่าทำหนังสือเดินทาง วัคซีนพาสสปอร์ต เป็นต้น
- ค่าเดินทางหากแยกจากคณะ หรือมาช้ากว่าเวลานัดหมาย ท่านต้องออกค่าเดินทางด้วยตนเอง

- ค่าธรรมเนียมในกรณีที่เราชำระค่าสัมภาระที่มีน้ำหนักเกินกว่าที่สายการบินนั้นๆ กำหนดหรือสัมภาระใหญ่เกินขนาดมาตรฐาน
- ค่าธรรมเนียมการจองที่นั่งบนเครื่องบินตามความต้องการเป็นกรณีพิเศษหากสามารถทำได้ ทั้งนี้ขึ้นอยู่กับสายการบิน และ รุ่นของเครื่องบินแต่ละไฟล์ท์ที่ใช้บิน ซึ่งอาจเปลี่ยนแปลงได้อยู่ที่สายการบินเป็นผู้กำหนด
- ค่าภาษีน้ำมัน ที่สายการบินเรียกเก็บเพิ่มเติม หากสายการบินมีการเก็บภาษีน้ำมันเพิ่ม ทางบริษัทของสงวนสิทธิ์ในการเรียกเก็บลูกค้า
- อัตรานี้ยังไม่รวมค่าทิปพนักงานขับรถ หัวหน้าทัวร์ และ มัคคุเทศก์ท้องถิ่น **ตามธรรมเนียม 2,000 บาท ต่อ ทริป** ต่อ ลูกค้า ผู้เดินทาง 1 ท่าน รวมไปถึงเด็ก ยกเว้นเด็กอายุไม่ถึง 2 ปี ณ วันเดินทางกลับ (INFANT) ทั้งนี้ท่านสามารถให้มากกว่านี้ได้ตามความเหมาะสมและความพึงพอใจของท่าน โดยส่วนนี้ ทางบริษัทของสงวนสิทธิ์ในการเรียกเก็บก่อนเดินทางทุกท่าน ที่สนามบิน ในวันเช็คอิน
- ค่าพนักงานยกกระเป๋าในโรงแรม
- **ประกันการเดินทางที่ครอบคลุมประกันสุขภาพ**

เงื่อนไขการจอง

- กรุณาทำการจองล่วงหน้าอย่างน้อย 30 วัน ก่อนออกเดินทาง **พร้อมชำระเงินมัดจำครั้งที่ 1 ท่านละ 15,000 บาท** หลังจากส่งเอกสารยืนยันการจอง 2 วัน ตัวอย่างเช่น ท่านจองวันนี้ กรุณาชำระเงินในวันถัดไป ก่อนเวลา 16.00 น. เท่านั้น โดยระบบจะยกเลิกอัตโนมัติทันที หากยังไม่ได้รับยอดเงินตามเวลาที่กำหนด และหากท่านมีความประสงค์จะต้องเดินทางในพีเรียดเดิม ท่านจำเป็นต้องทำจองเข้ามาใหม่ นั้นหมายความว่า กรณีที่มีคิวรอ (WAITING LIST) ก็จะทำให้สิทธิ์ไปตามระบบ ตามลำดับ เนื่องจากทุกพีเรียด เรามีที่นั่งราคาพิเศษจำนวนจำกัด **ยกเว้นโปรแกรมราคาพิเศษ ทางบริษัทของสงวนสิทธิ์เรียกเก็บค่าบริการ เต็มจำนวน เท่านั้น**
- ****กรุณาส่งสำเนาพาสปอร์ตที่มีอายุใช้งานได้คงเหลือไม่น้อยกว่า 6 เดือน ณ วันกลับ ทันทีหลังจอง****
- กรุณาชำระค่าทัวร์ส่วนที่เหลืออย่างน้อย 20 วัน ก่อนออกเดินทาง หากท่านไม่ชำระภายในระยะเวลาที่บริษัทกำหนด ทางบริษัทจะถือว่าท่านสละสิทธิ์ยกเลิกการเดินทาง และ ขอสงวนสิทธิ์ไม่สามารถคืนเงินมัดจำให้ท่านได้ ไม่ว่าจะส่วนในส่วนหนึ่งก็ตาม
- กรณีลูกค้าทำการจองภายในระยะเวลาคงเหลือไม่ถึง 15 วัน ก่อนออกเดินทาง ทางบริษัทของสงวนสิทธิ์ในการเรียกเก็บค่าทัวร์เต็มจำนวน 100%

เงื่อนไขการยกเลิก และ เปลี่ยนแปลงการเดินทาง

- ยกเลิกก่อนการเดินทางตั้งแต่ **30 วันขึ้นไป** คืนเงินค่าทัวร์โดยหักค่าใช้จ่ายที่เกิดขึ้นจริง *ในกรณีที่วันเดินทางตรงกับวันหยุดนักขัตฤกษ์ ต้องยกเลิกก่อน 40 วัน*
- ยกเลิกก่อนการเดินทาง **15-29 วัน** คืนเงิน 50% ของค่าทัวร์ หรือหักค่าใช้จ่ายตามจริง เช่น ค่ามัดจำตัวเครื่องบิน โรงแรม และค่าใช้จ่ายจำเป็นอื่นๆ
- ยกเลิกก่อนการเดินทางน้อยกว่า **15 วัน** ขอสงวนสิทธิ์ไม่คืนเงินค่าทัวร์ที่ชำระแล้วทั้งหมด
- กรณีมีเหตุยกเลิกทัวร์ โดยไม่ใช่ความผิดของบริษัททัวร์ เช่น มีนโยบายห้ามการเข้าออกของแต่ละประเทศ หรือการยกเลิกเที่ยวบินโดยสายการบิน บริษัทจะเก็บเป็นเครดิตหรือเลื่อนการเดินทางในพีเรียดถัดไปให้กับลูกค้า โดยยึดตามนโยบายของสายการบินและบริษัทแลנדต่างประเทศ **ไม่สามารถคืนเงินได้ทุกกรณี**
- กรณีต้องการเปลี่ยนแปลงผู้เดินทาง (เปลี่ยนชื่อ) จะต้องแจ้งให้ทางบริษัททราบล่วงหน้า อย่างน้อย 20 วัน ก่อนออกเดินทาง กรณีแจ้งหลังจากเจ้าหน้าที่ออกเอกสารเรียบร้อยแล้ว ไม่ว่าจะส่วนใดส่วนหนึ่ง ทางบริษัทของสงวนสิทธิ์ในการเรียกเก็บค่าใช้จ่ายที่เกิดขึ้นจริงทั้งหมด ทั้งนี้ขึ้นอยู่กับช่วงพีเรียดวันที่เดินทาง และกระบวนการของแต่ละคณะ เป็นสำคัญด้วย กรุณาสอบถามกับเจ้าหน้าที่เป็นกรณีพิเศษ

- กรณีต้องการเปลี่ยนแปลงพีเรียดวันเดินทาง (เลื่อนวันเดินทาง) ทางบริษัทขอสงวนสิทธิ์ในการหักค่าใช้จ่ายการดำเนินการต่างๆ ที่เกิดขึ้นจริงสำหรับการดำเนินการจองครั้งแรก ตามจำนวนครั้งที่เปลี่ยนแปลง ไม่ว่าจะกรณีใดๆ ทั้งสิ้น

หมายเหตุ

- กรณีที่ท่านต้องออกบัตรโดยสารภายใน (ตัวภายในประเทศ เช่น ตัวเครื่องบิน , ตัวรถทัวร์ , ตัวรถไฟ) กรุณาติดต่อสอบถามเพื่อยืนยันกับเจ้าหน้าที่ก่อนทุกครั้ง และควรจองบัตรโดยสารภายในที่สามารถเลื่อนวันและเวลาเดินทางได้ เพราะมีบางกรณีที่สายการบินอาจมีการปรับเปลี่ยนไฟล์ทบิน หรือ เวลาบิน โดยไม่แจ้งให้ทราบล่วงหน้า ทั้งนี้ขึ้นอยู่กับฤดูกาล สภาพภูมิอากาศ และ ตารางบินของท่าอากาศยานเป็นสำคัญเท่านั้น สิ่งสำคัญ ท่านจำเป็นต้องมาถึงสนามบินเพื่อเช็คอินก่อนเครื่องบิน อย่างน้อย 3 ชั่วโมง โดยในส่วนนี้หากเกิดความเสียหายใดๆ บริษัทขอสงวนสิทธิ์ในการไม่รับผิดชอบค่าใช้จ่ายที่เกิดขึ้นใดๆทั้งสิ้น
- กรณีที่ออกบัตรโดยสาร (ตัว) เรียบร้อยแล้ว มีรายละเอียดส่วนใดผิด ทางบริษัทขอสงวนสิทธิ์ในการรับผิดชอบไม่ว่าส่วนใดส่วนหนึ่ง หากท่านไม่ดำเนินการส่งสำเนาหน้าแรกของหนังสือเดินทางให้ทางบริษัทเพื่อใช้ในการออกบัตรโดยสาร
- หลังจากท่านชำระค่าทัวร์ครบตามจำนวนเรียบร้อยแล้ว ทางบริษัทจะนำส่งใบนัดหมายและเตรียมตัวการเดินทางให้ท่านอย่างน้อย 3 หรือ 5 วัน ก่อนออกเดินทาง
- อัตราทัวร์นี้ เป็นอัตราสำหรับบัตรโดยสารเครื่องบินแบบหมู่คณะ (ตัวกรุ๊ป) ท่านจะไม่สามารถเลื่อนไฟล์ท วัน ไป หรือ กลับส่วนใดได้ จำเป็นจะต้องไป และ กลับ ตามกำหนดการเท่านั้น หากต้องการเปลี่ยนแปลงกรุณาติดต่อเจ้าหน้าที่เป็นกรณีพิเศษ
- ทางบริษัทไม่มีนโยบายจัดคูณอนให้กับลูกค้าที่ไม่รู้จักกันมาก่อน เช่น กรณีที่ท่านเดินทาง 1 ท่าน จำเป็นต้องชำระค่าห้องพักเดี่ยวตามที่ระบุ
- **หนังสือเดินทาง หรือ พาสปอร์ต ต้องมีอายุใช้งานได้คงเหลือไม่น้อยกว่า 6 เดือน ณ วันกลับ**
- กรณีที่ท่านเป็นอิสลาม ไม่ทานเนื้อสัตว์ หรือ แพ้อาหารบางประเภท กรุณาแจ้งเจ้าหน้าที่เป็นกรณีพิเศษ
- บริษัทฯ จะไม่รับผิดชอบต่อความเสียหายในเหตุการณ์ที่เกิดจากยานพาหนะ การยกเลิกเที่ยวบิน การล่าช้าของสายการบิน ภัยธรรมชาติ การเมือง จลาจล ประท้วง คำสั่งของเจ้าหน้าที่รัฐ และอื่นๆ ที่อยู่นอกเหนือการควบคุมของทางบริษัท
- เมื่อท่านออกเดินทางไปกับคณะแล้ว ท่านงดใช้บริการใดบริการหนึ่ง หรือไม่เดินทางพร้อมคณะ ถือว่าท่านละสิทธิ ไม่สามารถเรียกร้องค่าบริการคืนได้ ไม่ว่าจะกรณีใดๆ ทั้งสิ้น
- มัคคุเทศก์ พนักงาน และตัวแทนบริษัทฯ ไม่มีอำนาจในการตัดสินใจหรือให้คำสัญญาใดๆ ทั้งสิ้นแทน บริษัทฯ นอกจากนี้เอกสารลงนามโดยผู้มีอำนาจของบริษัทฯกำกับเท่านั้นกรณีต้องการเปลี่ยนแปลงพีเรียดวันเดินทาง (เลื่อนวันเดินทาง) ทางบริษัทขอสงวนสิทธิ์ในการหักค่าใช้จ่ายการดำเนินการต่างๆ ที่เกิดขึ้นจริงสำหรับการดำเนินการจองครั้งแรก ตามจำนวนครั้งที่เปลี่ยนแปลง ไม่ว่าจะกรณีใดๆทั้งสิ้น
- บริษัทขอสงวนสิทธิ์ ในการไม่รับผิดชอบใดๆทั้งสิ้น หากเกิดสิ่งของสูญหายระหว่างการเดินทาง และ ขอสงวนสิทธิ์ในการเรียกเก็บค่าใช้จ่ายตามจริง กรณีท่านลืมสิ่งของไว้ที่โรงแรมและจำเป็นต้องส่งมายังจุดหมายปลายทางตามที่ท่านต้องการ
- ขอสงวนสิทธิ์การเก็บค่าน้ำมันและภาษีสนามบินทุกแห่งเพิ่ม หากสายการบินมีการปรับขึ้นก่อนวันเดินทาง
- เนื่องจากการเดินทางท่องเที่ยวในครั้งนี้ เป็นการชำระแบบเหมาจ่ายขาดกับบริษัทตัวแทนในต่างประเทศ ทางบริษัทจึงขอสงวนสิทธิ์ ไม่สามารถขอรับเงินคืนได้ในบริการบางส่วน หรือ ส่วนใดส่วนหนึ่งที่ท่านไม่ต้องการได้รับบริการ หากระหว่างเดินทาง สถานที่ท่องเที่ยวใดที่ไม่สามารถเข้าชมได้ ไม่ว่าจะด้วยสาเหตุใดก็ตาม ทางบริษัทขอ

สงวนสิทธิ์ในการไม่สามารถคืนค่าใช้จ่ายไม่ว่าส่วนใดส่วนหนึ่งให้ท่าน เนื่องจากทางบริษัทได้ทำการจองและถูกเก็บค่าใช้จ่ายแบบเหมาจ่ายไปล่วงหน้าทั้งหมดแล้ว

- หากมีสถานที่ ร้านค้าที่ไม่สามารถเปิดให้บริการได้ภายหลัง โปรแกรมอาจมีการเปลี่ยนแปลงได้ตามความเหมาะสม โดยไม่แจ้งให้ทราบล่วงหน้า โดยส่วนนี้ทางบริษัทจะคำนึงถึงประโยชน์ของลูกค้าเป็นสำคัญ หากกรณีที่เกิดขึ้นจะต้องมีค่าใช้จ่ายเพิ่ม ทางบริษัทจะแจ้งให้ทราบล่วงหน้า

****เมื่อท่านชำระเงินค่าทัวร์ให้กับทางบริษัทฯ แล้วทางบริษัทฯ จะถือว่าท่านได้ยอมรับเงื่อนไขข้อตกลงทั้งหมดนี้แล้ว****

**** ขอขอบพระคุณทุกท่าน ที่มอบความไว้วางใจ ให้เราบริการ ****



ประเภทห้องพักในประเทศญี่ปุ่น

โปรดทราบ!

ก่อนการทำจองทัวร์และก่อนการเดินทาง



ห้องพักเตียงเดี่ยว
(SINGLE BED ROOM)

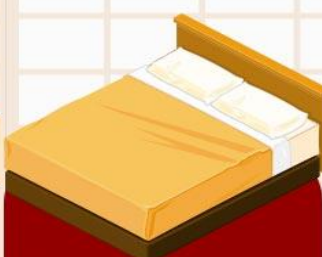
ห้องพักสำหรับนอนท่านเดียว
แต่มีค่าใช้จ่ายเพิ่มเติม
จากค่าทัวร์



ห้องพักเตียงคู่
(TWIN BED ROOM)

ห้องพักสำหรับ 2 ท่าน
ใน 1 ห้อง มี 2 เตียง

*ในกรณีไม่มีริควอลและจอง 2 ท่าน
ทางบริษัทฯจะจัดห้อง TWN เป็นหลัก



ห้องพักเตียงใหญ่ 1 เตียง
(DOUBLE BED ROOM)

สำหรับ 2 ท่าน
เป็นเตียงใหญ่ 1 เตียง
แต่ขนาดห้องจะเล็กกว่าเตียงคู่
ส่วนใหญ่โรงแรมจะมีไม่มาก
และแต่ละชั้นมีจำนวนน้อย

*กรณีบางโรงแรมไม่มีห้องประเภทนี้
ทางใดจะเปลี่ยนเป็นห้อง TWN แทน



ห้องพัก 1 ห้องสำหรับ 3 คน
(TRIPLE BED ROOM)

1 ห้องมี 3 เตียงเดี่ยว
หรือ 2 เตียง
เดี่ยว + 1 เตียงเสริม/
SOFA BED

มีให้บริการเฉพาะบางโรงแรม
*หากโรงแรมไม่มีเพียงพอ
จะถูกปรับเป็น 1 ห้อง TWN+1 ห้อง SQL
ในกรณีที่โรงแรมจัดเตียงก่อนเดินทาง
*ในกรณีจอง 3 ท่าน
ทางบริษัทฯจะจัดห้อง TRIPLE เป็นหลัก

ข้อมูล
เพิ่ม
เต็ม

เนื่องจากโรงแรมของประเทศญี่ปุ่นที่อยู่นอกเมือง
ในส่วนของประเทศห้องพักที่เป็นห้องแบบเรียวกัง
จะมีมากกว่า โดยเฉพาะห้องพักประเภท
DBL และ TRP



ขอสงวนสิทธิ์ในการเปลี่ยนแปลงห้องพักตามความเหมาะสม ในกรณีที่ประเภทห้องพักที่ริควอลไม่เพียงพอ

PRICE FOR Air asia X



เพิ่มน้ำหนักกระเป๋า
สายการบินให้น้ำหนักสัมภาระ:
คนละ **20 กิโลกรัม**



สำหรับท่านที่ต้องการซื้อเพิ่ม

- ชื่อน้ำหนักเพิ่ม 5 กิโลกรัม / เที่ยวบิน ราคา 1,300.-
- ชื่อน้ำหนักเพิ่ม 10 กิโลกรัม / เที่ยวบิน ราคา 1,500.-
- ชื่อน้ำหนักเพิ่ม 20 กิโลกรัม / เที่ยวบิน ราคา 2,600.-

พรีเมียม แพลตเบด
(Premium Flatbed)



ที่นั่งกว้าง 19 นิ้ว
และมีระยะห่างระหว่างแถว 59 นิ้ว
สามารถปรับเป็นเตียงนอนได้
รับประกันความสะอาดสบาย
สูงสุดตลอดการเดินทาง

*ราคาขึ้นอยู่กับวันที่เลือก

ฮอตซิก
(Hot Seat)



พื้นที่วางขาอย่างน้อย 17.5 นิ้ว
จะมีพื้นที่เหลือเฟือที่จะเหยียดขา

- *ราคา 2700/ที่ แถวที่ 1,7
- *ราคา 2600/ที่ แถวที่ 14,15,16,17
- *ราคา 2500/ที่ แถวที่ 33,34,35

ที่นั่งโซนเงียบ
(Quiet Zone)



บริเวณที่จำกัดการใช้เสียง
อนุญาตให้พูดคุยโดยสารที่มีอายุ
ตั้งแต่ 10 ปีขึ้นไปเท่านั้น
ระบบแสงสว่างกนอมสายตา
อาหารของคุณจะถูกเสิร์ฟเร็วขึ้น

*ราคา 1100/เที่ยว

**ในกรณีซื้อที่นั่งทั้ง พรีเมียม แพลตเบด ฮอตซิก สายการบินสามารถเปลี่ยนแปลงเครื่องบินได้
โดยไม่มีการแจ้งล่วงหน้าให้ทราบ ขอสงวนสิทธิ์การคืนเงินตามกฎหมายของสายการบิน**