

# HOKKAIDO

ลุยทุ่งดอกไม้ (FREEDAY)

**CTS67**  
**5วัน3คืน**  
**บินตรง**



**พลาโตไม้โต** - **ชมลาเวนเดอร์โทมิตะฟาร์ม**

พีเรียตเดินทางปี 2569

**08 - 12 กรกฎาคม 69**

**15 - 19 กรกฎาคม 69**

**32,999** ราคาเพียง

\*รวมภาษีมูลค่าเพิ่มแล้ว\*

**ลุยทุ่งดอกไม้ 7 สี สวนซึกิไซโนะโอกะ**  
**สักการะเนินแห่งพระพุทธเจ้า**

- อุทยานโมอาย • เนินแห่งพระพุทธเจ้า • บ่อน้ำสีฟ้า
- AEON ASAHIKAWA • สวนสาธารณะโอโดริ
- ย่านเก่าทากุโกจิ • โทมิตะฟาร์ม

โรงแรมระดับ 3 ดาว






น้ำหนักกระเป๋า 20KG

อิสระเที่ยว 1 วัน

ลุยทุ่งดอกไม้ 7 สี สวนซึกิไซโนะโอกะ  
สักการะเนินแห่งพระพุทธเจ้า

	<b>XJ620 DMK 02.05 – 10.40 CTS</b>	น้ำหนักกระเป๋า 20 KG. ถังขึ้นเครื่อง 7 KG. 
	<b>XJ621 CTS 11.55 – 17.50 DMK</b>	

โปรดเช็คเวลาบินอีกครั้ง หากมีการซื้อตั๋วภายในประเทศ เนื่องจากเวลาบินอาจมีการเปลี่ยนแปลง

วันที่	โปรแกรมทัวร์	อาหาร			โรงแรม
		เช้า	เที่ยง	เย็น	
1	กรุงเทพฯ (ดอนเมือง)	✗	✗	✗	
2	ฮอกไกโด – อุทยานโมอาย – เนินแห่งพระพุทธรเจ้า – โทมิตะฟาร์ม – AEON ASAHIKAWA	✗	 JAPANESE SET	✗	ART ASAHIKAWA HOTEL, ASAHIKAWA ระดับ 3 ดาว มาตรฐานประเทศญี่ปุ่นหรือเทียบเท่า
3	สวนซิกิไซโนะโอกะ – บ่อน้ำสีฟ้า – DUTY FREE – สวนสาธารณะโอโตริ – ย่านเก่าทานุกิโคจิ		 JAPANESE SET	✗	APA RESORT HOTEL, SAPPORO ระดับ 3 ดาว มาตรฐานประเทศญี่ปุ่นหรือเทียบเท่า
4	อิสระท่องเที่ยวตามอัธยาศัย (ไม่มีรถบัสให้บริการ)		✗	✗	APA RESORT HOTEL, SAPPORO ระดับ 3 ดาว มาตรฐานประเทศญี่ปุ่นหรือเทียบเท่า
5	ฮอกไกโด – กรุงเทพฯ (ดอนเมือง)		✗	✗	

\*\*\*รายการทัวร์อาจมีการเปลี่ยนแปลงตามความเหมาะสมโดยคำนึงถึงความปลอดภัยและผลประโยชน์ของลูกค้าเป็นหลัก\*\*\*

## อัตราค่าบริการ

กำหนดการเดินทาง	ผู้ใหญ่ ห้องละ 2-3 ท่าน อัตราท่านละ	พักเดี่ยว เพิ่มอัตรา ท่านละ
08 – 12 กรกฎาคม 2569	<b>32,999</b>	<b>7,500</b>
15 – 19 กรกฎาคม 2569	<b>32,999</b>	<b>7,500</b>

ในกรณีที่ JOIN LAND (ไม่ใช่ตัวเครื่องบิน) ราคาท่านละ 16,500 บาท

\*\* ไม่มีราคาเด็ก สำหรับเด็กอายุไม่ถึง 2 ปี ณ วันเดินทางกลับ (INFANT) ท่านละ 10,000 บาท (ไม่มีที่นั่งบนเครื่องบินและไม่มีบริการอาหาร/เตียงนอน)\*\*

**\*\*หากต้องการทำรูปส่วนตัว สามารถสอบถามเจ้าหน้าที่ได้\*\***

**\*\*การรีเคสอาหาร ห้องและที่นั่งเครื่องบิน ทางบริษัทฯ จะทำการรีเคสไปยังแลนด์ต่างประเทศและสายการบินหลังจากที่ได้รับจากลูกค้า แต่ทั้งนี้การรีเคสจะขึ้นอยู่กับเงื่อนไขจากทางร้านอาหาร โรงแรม แลนด์ต่างประเทศและสายการบิน ทางบริษัทฯ จะพยายามรีเคสตามที่ลูกค้าต้องการให้มากที่สุด\*\***

อัตรานี้ยังไม่รวมค่าทิปพนักงานขับรถ หัวหน้าทัวร์ และ มัคคุเทศก์ท้องถิ่น **ตามธรรมเนียม 2,000 บาท ต่อ ทริป ต่อ ลูกค้า ผู้เดินทาง 1 ท่าน รวมไปถึงเด็ก** ยกเว้นเด็กอายุไม่ถึง 2 ปี ณ วันเดินทางกลับ (INFANT) ทั้งนี้ท่านสามารถให้มากกว่านี้ได้ตามความเหมาะสมและความพึงพอใจของท่าน **โดยส่วนนี้ ทางบริษัทขอสงวนสิทธิ์ในการเรียกเก็บก่อนเดินทางทุกท่าน ที่สนามบิน ในวันเช็คอิน**

## รายละเอียดโปรแกรม

<b>วันที่ 1</b>	<b>กรุงเทพฯ (ดอนเมือง)</b>	<b>(-/-/-)</b>
<b>23.00</b>	คณะพร้อมกัน ณ ทำอากาศยานนานาชาติ ดอนเมือง กรุงเทพฯ อาคารผู้โดยสารระหว่างประเทศ อาคาร 1 ชั้น 3 เคาน์เตอร์เช็คอิน เคาน์เตอร์สายการบิน <b>THAI AIR ASIA X</b> โดยมีเจ้าหน้าที่ของบริษัทฯ คอยให้การต้อนรับ อำนวยความสะดวกตลอดขั้นตอนการเช็คอิน และ หัวหน้าทัวร์ให้คำแนะนำเพื่อเตรียมพร้อมก่อนออกเดินทาง	
	<b>**กรุณาเผื่อเวลาในการเดินทางมายังสนามบินอย่างน้อย 3 ชั่วโมง เนื่องจากต้องใช้เวลาในการเช็คอิน**</b>	
	<b>ข้อควรทราบ :</b> ประเทศญี่ปุ่นไม่อนุญาตให้นำอาหารสด จำพวก เนื้อสัตว์ พืช ผัก ผลไม้ เข้าประเทศ หากฝ่าฝืน จะมีโทษปรับและจับ ทั้งนี้ขึ้นอยู่กับดุลพินิจของเจ้าหน้าที่ศุลกากร ด่านตรวจคนเข้าเมือง	
<b>วันที่ 2</b>	<b>ฮอกไกโด – อุทยานโมอาย – เนินแห่งพระพุทธเจ้า – โทมิตะฟาร์ม – AEON ASAHIKAWA</b>	<b>(-/-/ -)</b>
<b>02.05</b>	ออกเดินทางสู่ ทำอากาศยานนานาชาติชิโตเสะ เมืองฮอกไกโด ประเทศญี่ปุ่น โดยสายการบิน <b>THAI AIR ASIA X</b> เที่ยวบินที่ <b>XJ620</b>	
<b>10.40</b>	เดินทางถึง ทำอากาศยานนานาชาติชิโตเสะ เมืองฮอกไกโด ประเทศญี่ปุ่น (ตามเวลาท้องถิ่นเร็วกว่าเมืองไทยประมาณ 2 ชั่วโมง) หลังผ่านขั้นตอนการตรวจหนังสือเดินทาง และตรวจรับสัมภาระเรียบร้อยแล้ว	
<b>เที่ยง</b>	<b>บริการอาหาร ณ ภัตตาคาร เมนู JAPANESE SET</b>	
	นำทุกท่านไปยัง <b>อุทยานโมอาย</b> (MOAI STATUE) ที่ออกแบบโดย TADAO ANDA สถาปนิกชื่อดังของโลก ก่อสร้างตั้งแต่ ค.ศ. 1982 ไอเดียคล้ายวัฒนธรรมจากโมอายและอียิปต์	
	ภายในยังมี <b>เนินแห่งพระพุทธเจ้า</b> (HILL OF THE BUDDHA) ตั้งอยู่ที่เมืองซัปโปโรทางตอนเหนือของประเทศญี่ปุ่น เป็นผลงานการสร้างชั้นเอกอีกชั้นหนึ่งของทาดาโอะ อันโด สถาปนิกชาวญี่ปุ่น โดยมีลักษณะเป็นเนินเขาล้อมรอบรูปปั้นพระพุทธรูปมีความสูงมากถึง 13.5 เมตรและมีน้ำหนัก 1500 ตัน พื้นที่ที่ล้อมรอบจะค่อยๆลาดลง อีกทั้งรายล้อมด้วยธรรมชาติอันงดงาม อีกจุดหนึ่งที่พลาดไม่ได้ นั่นคือการเดินลอดไปตามอุโมงค์ที่มามีความยาว 40 เมตร เมื่อเดินไปจนถึงจุดที่ประดิษฐานพระพุทธรูปที่อยู่บริเวณปลายทางของอุโมงค์แล้วมองย้อนขึ้นไป จะมองเห็นเหมือนมีแสงสะท้อนอยู่รอบ ๆ องค์พระพุทธรูปเปรียบเสมือนรัศมีแสงแห่งฟ้า ซึ่งไม่	

สามารถมองได้จากทางด้านนอก นับว่าเป็นอีกหนึ่ง UNSEEN HOKKAIDO เป็นสถานที่ที่มีความมหัศจรรย์และ  
คุ้มค่าอย่างยิ่งสำหรับการมาเยือน (ไม่รวมค่าสถานที่เก็บค่าบริการเพื่อใช้ทำนุบำรุงสถานที่ 500 เยน)



พาทุกท่านตะลุยทุ่งลาเวนเดอร์ **โทมิตะฟาร์ม** (TOMITA FARM) แห่งฮอกไกโด เป็น  
ฟาร์มลาเวนเดอร์ที่เก่าแก่และมีชื่อเสียงที่สุดในฮอกไกโด ซึ่งที่นี่เคยมีขนาดพื้นที่ถึง 1,400  
ไร่ในปี 1970 เป็นสวนที่มีการปลูกต้นลาเวนเดอร์สวยงามอย่างมาก ดอกลาเวนเดอร์จะ  
เริ่มบานตั้งแต่ปลายเดือนมิถุนายน และจะบานสะพรั่งเต็มที่ในช่วง กลางเดือน  
กรกฎาคม จนถึงต้นเดือนสิงหาคม และยังมีของที่ระลึกผลิตภัณฑ์จากลาเวนเดอร์แท้ๆ  
เช่น น้ำมันหอมระเหย, สบู่, และดอกไม้แห้ง ของอร่อยประจำฟาร์มที่ต้องลอง ไอศกรีม  
ซอฟต์เสิร์ฟสลาเวนเดอร์ (LAVENDER SOFT SERVE) และเมลอนสดหวานน้ำของขึ้น  
ชื่อจากฟูราโนะ



นำท่านเดินเล่น **AEON ASAHIKAWA** ที่ฝั่งรากลึกอยู่ในวิถีชีวิตของคนฮอกไกโดนั้นเป็นช้อปปิ้งมอลล์ที่น่า  
หลงใหลด้วยปริมาณสินค้าหลากหลายครบครันและยังมีสินค้าลดราคาพิเศษทุกวันอีกด้วย ที่นี่ไม่เพียงแต่จำหน่าย  
อาหารเท่านั้น แต่ยังมีสินค้าอื่นๆ อีกมากมายทั้งเสื้อผ้า เครื่องประดับ เครื่องสำอางค์และยา หากต้องการ  
เพลิดเพลินไปกับการช้อปปิ้งระหว่างท่องเที่ยว

คำ อธิระอาหาร เพื่อความสะดวกในการท่องเที่ยว

ที่พัก ART ASAHIKAWA HOTEL, ASAHIKAWA ระดับ 3 ดาวมาตรฐานประเทศญี่ปุ่นหรือเทียบเท่า

วันที่ 3 สวนชิกิไซโนะโอกะ – บ่อน้ำสีฟ้า – DUTY FREE – สวนสาธารณะโอโดริ – ย่านเก่าทานุกิโคจิ

(B/L-)

เช้า บริการอาหาร ณ ห้องอาหารโรงแรม

นำทุกท่านสู่ **สวนชิกิไซโนะโอกะ** หรือมีอีกชื่อที่เป็นทางการว่า “PANORAMIC FLOWER GARDENS SHIKISAI-NO-OKA” ถูกยกให้เป็นสวนสวรรค์ของคนรักดอกไม้มานานหลายพันไร่บนพื้นที่กว่า 15 เฮกตาร์ (ประมาณ 93 ไร่) โดยจะมีดอกไม้หลากหลายสายพันธุ์หมุนเวียนพากันมาอวดโฉมมากกว่า 30 ชนิด ทั้งดอกทิวลิป ลาเวนเดอร์ ดอกทานตะวัน และอื่นๆอีกเพียบ **การบานของดอกไม้ ขึ้นอยู่กับสภาพอากาศ หากสวนปิด นำท่านไปนั่งตกชิราอิเกะ**



จากนั้นนำทุกท่านชมความงาม **บ่อน้ำสีฟ้า** (BLUE POND) เป็นบ่อน้ำที่ถูกกักไว้จากการสร้างเขื่อนเพื่อป้องกันโคลนถล่มบริเวณภูเขาไฟในแถบนั้น การที่น้ำในบ่อมีสีฟ้าสดกว่าบ่อน้ำทั่วไป ก็เป็นเพราะอะลูมิเนียมไฮดรอกไซด์ จากการปะทุของภูเขาไฟที่อยู่ในน้ำได้สะท้อนกับแสงแดดที่ส่องลงมา ซึ่งความสดใสของสีฟ้าจากผิวน้ำจะขึ้นอยู่กับแสงแดดที่ส่องลงมาและจุดที่มอง สามารถมาชมความงามของบ่อน้ำได้ตลอดทั้งปี



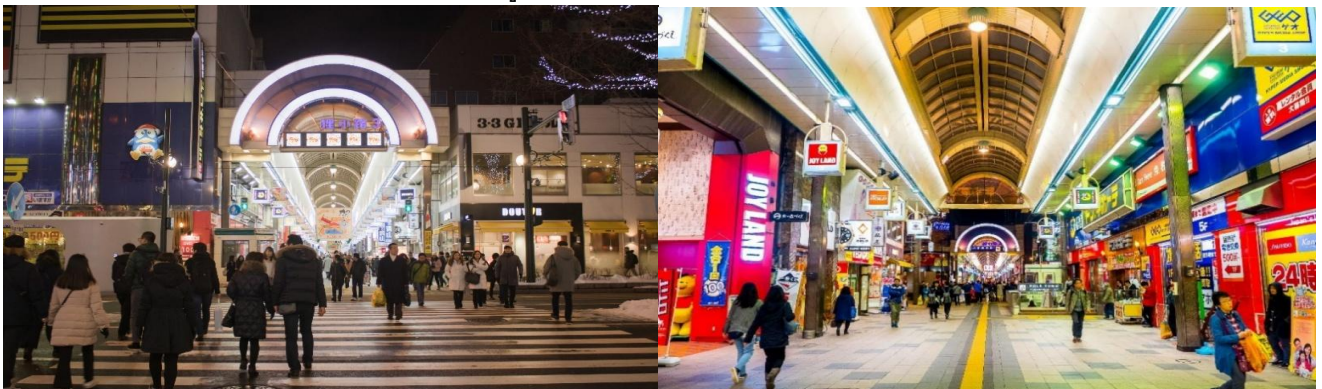
เที่ยง บริการอาหาร ณ ภัตตาคาร เมนู JAPANESE SET

นำท่านเดินทางสู่ **ร้านค้าปลอดภาษีดิวตี้ฟรี** ช้อปปิงสินค้าเครื่องสำอาง อาหารเสริม เครื่องประดับ  
คุณภาพดี

จากนั้นนำท่านชม **สวนสาธารณะโอดริ**(ODORI PARK) ตั้งอยู่ใจกลางเมืองซัปโปโร แบบว่าถ้ามาถึง  
บริเวณกลางเมืองแล้วเห็นแน่ๆเพราะมันโดดเด่นมากๆเลยล่ะค่ะ ซึ่งแยกเมืองออกเป็นสองฝั่ง คือทางทิศเหนือ  
และทิศใต้ มีที่จอดรถกว้างประมาณกิโลเมตรครึ่ง กินพื้นที่ถึง 12 บล็อกของเมืองนี้ที่เดิยวนะคะ สวนแห่งนี้ในช่วง  
ฤดูร้อนนี่ก็จะเป็นเสมือนแหล่งโอเอซิสของเมืองที่เต็มไปด้วยความเขียวขจีและดอกไม้หลากหลายสายพันธุ์



นำท่านเดินทางไปยัง **ย่านเก่าทานุกิโคจิ** (TANUKIKOJI OLD TOWN) เป็นแหล่งช้อปปิงอาเขตบนถนน  
คนเดินที่ มีหลังคามุงบังแดดบังฝนและหิมะ มีความยาว 7 บล็อกถนน มีร้านค้าตั้งเรียงรายอยู่กว่า 200 ร้านค้า  
ตั้งขวางในแนวตะวันออก-ตะวันตกอยู่ระหว่างสถานี SUBWAY ODORI และ SUSUKINO



**คำ** อิสระอาหาร เพื่อความสะดวกในการท่องเที่ยว

**ที่พัก** APA RESORT HOTEL, SAPPORO ระดับ 3 ดาวมาตรฐานประเทศญี่ปุ่นหรือเทียบเท่า

**วันที่ 4** อิสระท่องเที่ยวตามอัธยาศัย(ไม่มีรถบัสให้บริการ)

(B/I-)

**เช้า** บริการอาหาร ณ ห้องอาหารโรงแรม

อิสระเต็มวัน ให้ท่านอิสระช้อปปิง หรือเดินทางสู่สถานที่ท่องเที่ยวอื่น ๆ โดยมีไกด์คอยให้คำแนะนำในการ  
เดินทาง (ไม่มีรถบัสให้บริการ) อาทิ

**ศาลเจ้าฮอกไกโด** เดิมชื่อศาลเจ้าซัปโปโร (hokkaido shrine) เปลี่ยนเพื่อให้สมกับความยิ่งใหญ่ของเกาะฮอกไกโด ศาลเจ้าชินโตนี้คอยปกป้องรักษา ให้ชนชาวเกาะฮอกไกโดมีความสุขถึงแม้จะไม่ได้มีประวัติศาสตร์อันยาวนานเท่าแก่นั้บพันปีดังเช่นภูมิภาคคันโต แต่ที่นี่ก็เป็นี่สำหรับให้คนท้องถิ่นได้



**ทำเนียบรัฐบาลเกาะฮอกไกโด** (GOVERNMENT HOUSE OF HOKKAIDO) เริ่มก่อสร้างเมื่อปี พ.ศ. 2416 เป็นอาคารสไตล์นีโอบาร็อคอเมริกาที่ใช้อิฐมากกว่า 2.5 ล้านก้อนเป็นอิฐที่ทำมาจากหมู่บ้านชิโรอิชิและโทโยชิรา ตึกนี้ผ่านการใช้งาน มายาวนานกว่า 80 ปีแต่ความงดงามที่เห็นนั้นได้รับการบูรณะซ่อมแซมใหม่หลังจากถูกไฟไหม้เมื่อปี พ.ศ. 2454 แต่ด้วยความสวยงามของสถาปัตยกรรมที่หลงเหลืออยู่ไม่กี่แห่ง จึงได้รับการขึ้นทะเบียนให้เป็นสมบัติทางวัฒนธรรมสำคัญของชาติเมื่อปีพ.ศ. 2512



**ย่านซูซุกิโนะ** เป็นย่านช้อปปิ้งและบันเทิงใหญ่ที่สุดในซัปโปโร ตั้งอยู่ใจกลางเมืองและเป็นี่นิยมของคนท้องถิ่นและนักท่องเที่ยว ย่านนี้เต็มไปด้วยร้านค้ามากมาย ทั้งสินค้าแฟชั่น สินค้าแบรนด์เนม ของฝาก ของที่ระลึก บาร์ ร้านอาหาร ร้านคาราโอเกะ และตู้ปาจิงโกะ และสินค้าอุปโภคบริโภคต่างๆ รวมกว่า 4,000 ร้าน



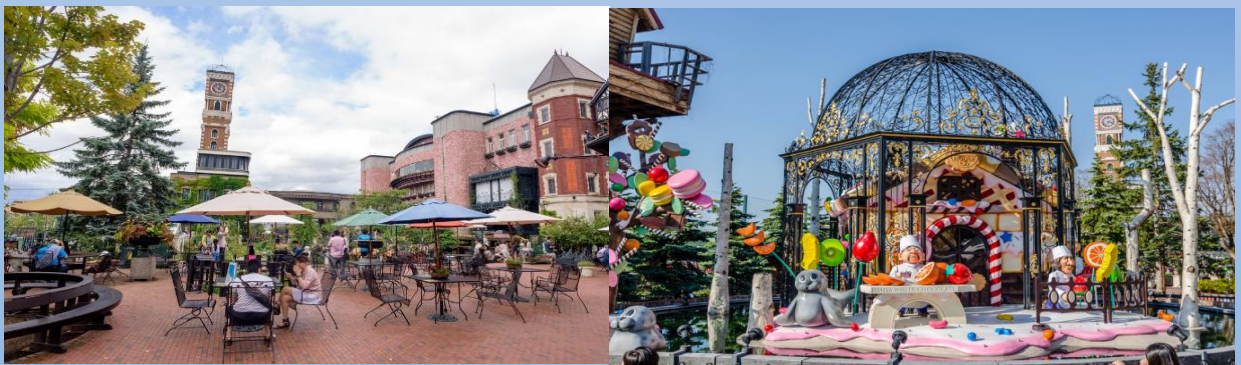
## เมืองโอตารุ

โอตารุเป็นเมืองที่สำคัญสำหรับซัปโปโร และบางส่วนของเมืองตั้งอยู่บนที่ลาดต่ำของภูเขาเท็งงู ซึ่งเป็นแหล่งสกีและกีฬาฤดูหนาวที่มีชื่อเสียง คลองโอตารุ หรือ โอตารุอุโนะ มีความยาว 1.5 กิโลเมตร ถือเป็นสัญลักษณ์ของเมืองโอตารุ โดยมีโกดังเก่าบริเวณโดยรอบปรับปรุงเป็นร้านอาหารเรียงรายอยู่ บรรยากาศสุดแสนโรแมนติก คลองแห่งนี้สร้างเมื่อปี 1923 โดยสร้างขึ้นจากการถมทะเล เพื่อใช้สำหรับเป็นเส้นทางขนถ่ายสินค้ามาเก็บไว้ที่โกดัง แต่ภายหลังได้เลิกใช้และมีการถมคลองครั้งหนึ่งเพื่อทำถนนหลวงสาย 17 แล้วเหลืออีกครึ่งหนึ่งไว้เป็นสถานที่ท่องเที่ยว มีการสร้างถนนเรียบคลองด้วยอิฐแดงเป็นทางเดินเท้ากว้างประมาณ 2 เมตร



## โรงงานช็อกโกแลต

(ISHIYA CHOCOLATE FACTORY) ที่หมู่บ้านอิชิยะ ซึ่งเป็นแหล่งผลิตช็อกโกแลตที่มีชื่อเสียงที่สุดของญี่ปุ่นที่เรารู้จักในนาม SHIROI KOIBITO ซึ่งเป็นช็อกโกแลตที่ขึ้นชื่อที่สุดของที่นี่เลยก็ว่าได้ เดินถ่ายรูปเป็นที่ระลึกกับบรรยากาศโดยรอบที่ตกแต่งด้วยสวนดอกไม้สวยงาม สไตล์ยุโรป (ไม่รวมค่าเข้าส่วนการผลิต)



เที่ยง/ค่ำ อีสรอาหาร เพื่อความสะดวกในการท่องเที่ยว

ที่พัก APA RESORT HOTEL, SAPPORO ระดับ 3 ดาวมาตรฐานประเทศญี่ปุ่นหรือเทียบเท่า

- เช้า บริการอาหาร ณ ห้องอาหารโรงแรม หรือเป็น SET BOX ในกรณีที่ห้องอาหารโรงแรมยังไม่เปิดให้บริการ นำท่านเดินทางสู่ ท่าอากาศยานนานาชาติโตโฮะ เมืองฮอกไกโด ประเทศญี่ปุ่น
- 11.55 ออกเดินทางสู่ ท่าอากาศยานนานาชาติ ดอนเมือง กรุงเทพฯ โดยสายการบิน AIR ASIA X เที่ยวบินที่ XJ621 \*\* ขอสงวนสิทธิ์ในการเปลี่ยนแปลงไฟล์ต์บินและสายการบิน\*\*
- 17.50 เดินทางถึง ท่าอากาศยานนานาชาติ ดอนเมือง กรุงเทพฯ โดยสวัสดิภาพ พร้อมความประทับใจ

## ข้อสำคัญ

- อัตรานี้ยังไม่รวมค่าทิปพนักงานขับรถ หัวหน้าทัวร์ และ มัคคุเทศก์ท้องถิ่น ตามธรรมเนียม 2,000 บาท ต่อ ทริป ต่อ ลูกค้า ผู้เดินทาง 1 ท่าน รวมไปถึงเด็ก ยกเว้นเด็กอายุไม่ถึง 2 ปี ณ วันเดินทางกลับ (INFANT) ทั้งนี้ท่านสามารถให้มากกว่านี้ได้ตามความเหมาะสมและความพึงพอใจของท่าน โดยส่วนนี้ทางบริษัทขอสงวนสิทธิ์ในการเรียกเก็บก่อนเดินทางทุกท่าน ที่สนามบิน ในวันเช็คอิน
- ถ้าหากมีผู้เดินทางต่ำกว่า 30 คน ทางบริษัทขอสงวนสิทธิ์ในการยกเลิกการเดินทางหรือมีการเปลี่ยนแปลงราคา โดยจะแจ้งให้ทราบล่วงหน้า 7 วันก่อนการเดินทาง
- กรณีพัก 3 ท่าน/ห้อง ทางโรงแรมจะทำการเสริมเตียงให้เท่านั้น การเสริมเตียงจะขึ้นอยู่กับนโยบายของโรงแรมนั้นๆ (บางโรงแรมใช้เตียง SGL ในการเสริมเตียง บางโรงแรมจะใช้ฟูกในการเสริมเตียง) กรณีที่ห้อง TRP เต็ม ทางบริษัทอาจจะต้องปรับไปนอนห้องพักสำหรับ 1 ท่าน 1 ห้องและสำหรับ 2 ท่าน 1 ห้อง โดยท่านจะต้องชำระค่าห้องพักเดี่ยว ขอสงวนสิทธิ์ในการจัดห้องแบบ TWN และ DBL เนื่องจากจำนวนห้องที่ญี่ปุ่นมีจำกัด
- อัตรานี้เฉพาะนักท่องเที่ยวที่ถือหนังสือเดินทางไทยเท่านั้น กรณีถือหนังสือเดินทางต่างประเทศ ทางบริษัทขอสงวนสิทธิ์เรียกเก็บค่าธรรมเนียมเพิ่มจากราคาทัวร์ ท่านละ 100 USD. (เป็นเงินไทยประมาณ 3,200 บาท) ไม่รับผู้ที่ถือหนังสือเดินทางหรือถือสัญชาติ ญี่ปุ่น
- เนื่องจากสภาวะอากาศ จราจร สายการบิน หรือช่วงเทศกาลต่าง ๆ และตามกฎหมายของประเทศไทย รถบัสสำหรับเที่ยวสามารถให้บริการวันละ 10 ชั่วโมง (08.00-18.00) โปรแกรมอาจมีการเปลี่ยนแปลงได้ตามความเหมาะสม โดยไม่ต้องแจ้งให้ทราบล่วงหน้า

**สำคัญ!! :** กรณีผู้เดินทางถูกปฏิเสธการเข้า – ออกประเทศจากประเทศต้นทางและปลายทาง ทั้งจากที่ด่านหน้า เคาน์เตอร์เช็คอิน หรือจากด่านตรวจคนเข้าเมืองก็ตาม ทางบริษัทขอสงวนสิทธิ์ไม่รับผิดชอบค่าใช้จ่ายที่จะเกิดขึ้นตามมา และ จะไม่สามารถคืนเงินค่าทัวร์และค่าทิปไกด์ที่ท่านชำระเรียบร้อยแล้วไม่ว่าส่วนใดส่วนหนึ่ง

กรณีต้องการตัดกรุปส่วนตัว กรุ๊ปเหมาที่สถานะผู้เดินทางเป็น เด็กนักเรียน นักศึกษา ครู ธุรกิจขายตรง เครื่องสำอาง หมอ พยาบาล ชาวต่างชาติ หรือคณะที่ต้องการให้เพิ่มสถานที่ขอดูงาน กรุณาติดต่อแจ้งรายละเอียด โดยละเอียด กับเจ้าหน้าที่เพื่อทำราคาให้ใหม่ทุกครั้ง

## อัตราค่าบริการนี้รวม

- ค่าบัตรโดยสารโดยเครื่องบิน (ตัว) ไป และ กลับพร้อมคณะ ชั้นประหยัด (ECONOMY CLASS) รวมถึงค่าภาษีสนามบินและค่าภาษีน้ำมันทุกแห่ง กรณีต้องการอัพเกรด UPGRADE ใช้วีลแชร์ (WHEEL CHAIR) หรือ

เปลี่ยนแปลงบัตรโดยสาร ไม่ว่าจะเที่ยวใด เที่ยวหนึ่ง กรุณาติดต่อเจ้าหน้าที่เป็นกรณีพิเศษ ทางบริษัทของสงวนสิทธิ์ในการเรียกเก็บค่าใช้จ่ายตามจริงที่เกิดขึ้นกับผู้เดินทาง

- กระเป๋าสัมภาระโดยน้ำหนักไม่เกิน 20 กก. (1 ชั้น) และ ถู้อื่นเครื่องบินได้น้ำหนักไม่เกิน 7 กก.
- รถรับส่งนำเที่ยวตามรายการ
- VAT 7% และภาษีหัก ณ ที่จ่าย 3% (เฉพาะค่าบริการ)
- ค่าเข้าชมสถานที่ตามทีระบุในโปรแกรมท่องเที่ยว
- หัวหน้าทัวร์นำเที่ยวตลอดการเดินทาง
- ค่าอาหาร ตามรายการทีระบุในโปรแกรมการเดินทาง
- ค่าโรงแรมที่พักระดับมาตรฐานตามรายการทีระบุ (พัก 2-3 ท่าน ต่อ ห้อง กรณีพัก 3 ท่านจะเป็นเตียงเสริม 1 ท่าน) ในกรณีมีงานเทรดแฟร์ การแข่งขันกีฬา หรือ กิจกรรมอื่นๆ ที่ทำให้โรงแรมตามรายการทีระบุเต็ม ทางบริษัทขอสงวนสิทธิ์ในการปรับเปลี่ยนโรงแรมทีพัก ไปเป็นเมืองใกล้เคียงแทน อ้างอิงมาตรฐานคุณภาพและความเหมาะสม โดยคำนึงถึงประโยชน์ของลูกค้าเป็นสำคัญ ทางบริษัทไม่มีนโยบายจัดคูนอนให้กับลูกค้าทีไม่รู้จกกันมาก่อน เช่น กรณีทีท่านเดินทาง 1 ท่าน จำเป็นต้องชำระค่าห้องพักเดี่ยวตามทีระบุ
- ค่าประกันอุบัติเหตุการเดินทางตามกรมธรรม์ ค่ารักษาพยาบาลวงเงินท่านละ 500,000 บาท หรือกรณีเสียชีวิตวงเงินท่านละ 1,000,000 บาท ตามเงื่อนไขของบริษัทประกันภัย (ไม่รวมประกันสุขภาพ)

### อัตราค่าบริการนี้ **ไม่รวม**

- ค่ามินิบาร์ในห้องพัก(ถ้ามี) และค่าใช้จ่ายส่วนตัว นอกเหนือจากทีระบุในรายการ
- ค่าอาหารสำหรับท่านทีทานเจ มังสวิรัต หรืออาหารสำหรับมุสลิม
- ค่าวีซ่าสำหรับพาสสปอร์ตต่างชาติ (ถ้ามี) โดยผู้เดินทางต้องทำการยื่นเองเท่านั้น
- ค่าใช้จ่ายด้านเอกสารส่วนตัว เช่น ค่าทำหนังสือเดินทาง วัคซีนพาสสปอร์ต เป็นต้น
- ค่าเดินทางหากแยกจากคณะ หรือมาช้ากว่าเวลานัดหมาย ท่านต้องออกค่าเดินทางด้วยตนเอง
- ค่าธรรมเนียมในกรณีทีกระเป๋าสัมภาระทีมีน้ำหนักเกินกว่าทีสายการบินนั้นๆกำหนดหรือสัมภาระใหญ่เกินขนาดมาตรฐาน
- ค่าธรรมเนียมการจองที่นั่งบนเครื่องบินตามความต้องการเป็นกรณีพิเศษหากสามารถทำได้ ทั้งนี้ขึ้นอยู่กับสายการบิน และ รุ่นของเครื่องบินแต่ละไฟล์ท์ทีใช้บิน ซึ่งอาจเปลี่ยนแปลงได้อยู่ที่สายการบินเป็นผู้กำหนด
- ค่าภาษีน้ำมัน ทีสายการบินเรียกเก็บเพิ่มเติม หากสายการบินมีการเก็บภาษีน้ำมันเพิ่ม ทางบริษัทขอสงวนสิทธิ์ในการเรียกเก็บลูกค้า
- อัตรานี้ยังไม่รวมค่าทิปพนักงานขับรถ หัวหน้าทัวร์ และ มัคคุเทศก์ท้องถิ่น **ตามธรรมเนียม 2,000 บาท ต่อ ทริป** ต่อ ลูกค้า ผู้เดินทาง 1 ท่าน รวมไปถึงเด็ก ยกเว้นเด็กอายุไม่ถึง 2 ปี ณ วันเดินทางกลับ (INFANT) ทั้งนี้ท่านสามารถให้มากกว่านี้ได้ตามความเหมาะสมและความพึงพอใจของท่าน โดยส่วนนี้ ทางบริษัทขอสงวนสิทธิ์ในการเรียกเก็บก่อนเดินทางทุกท่าน ทีสนามบิน ในวันเช็คอิน
- ค่าพนักงานยกกระเป๋าในโรงแรม
- ประกันการเดินทางทีครอบคลุมประกันสุขภาพ

### เงื่อนไขการจอง

- กรุณาทำการจองล่วงหน้าอย่างน้อย 30 วัน ก่อนออกเดินทาง **พร้อมชำระเงินมัดจำครั้งที่ 1 ท่านละ 20,000 บาท** หลังจากส่งเอกสารยืนยันการจอง 2 วัน ตัวอย่างเช่น ท่านจองวันนี้ กรุณาชำระเงินในวันถัดไป ก่อนเวลา 16.00 น. เท่านั้น โดยระบบจะยกเลิกอัตโนมัติทันที หากยังไม่ได้รับยอดเงินตามเวลาที่กำหนด และหากท่านมีความประสงค์จะต้องเดินทางในพีเรียดเดิม ท่านจำเป็นต้องทำจองเข้ามาใหม่ นั้นหมายถึงว่า กรณีทีมีคิวรอ (WAITING

LIST) ก็จะทำให้สิทธิไปตามระบบ ตามลำดับ เนื่องจากทุกพีเรียด เรามีที่นั้งราคาพิเศษจำนวนจำกัด **ยกเว้น โปรแกรมราคาพิเศษ ทางบริษัทขอสงวนสิทธิ์เรียกเก็บค่าบริการ **เต็มจำนวน** เท่านั้น**

**\*\*กรุณาส่งสำเนาพาสสปอร์ตที่มีอายุใช้งานได้คงเหลือไม่น้อยกว่า 6 เดือน ณ วันกลับ วันที่หลังจอง\*\***

- กรุณาชำระค่าทัวร์ส่วนที่เหลืออย่างน้อย 20 วัน ก่อนออกเดินทาง หากท่านไม่ชำระภายในระยะเวลาที่บริษัทกำหนด ทางบริษัทจะถือว่าท่านสละสิทธิ์ยกเลิกการเดินทาง และ ขอสงวนสิทธิ์ไม่สามารถคืนเงินมัดจำให้ท่านได้ ไม่ว่าส่วนในส่วนหนึ่งก็ตาม
- กรณีลูกค้าทำการจองภายในระยะเวลาคงเหลือไม่ถึง 15 วัน ก่อนออกเดินทาง ทางบริษัทขอสงวนสิทธิ์ในการเรียกเก็บค่าทัวร์เต็มจำนวน 100%

## เงื่อนไขการยกเลิก และ เปลี่ยนแปลงการเดินทาง

- ยกเลิกก่อนการเดินทางตั้งแต่ **30 วันขึ้นไป** คืนเงินค่าทัวร์โดยหักค่าใช้จ่ายที่เกิดขึ้นจริง \*ในกรณีที่วันเดินทางตรงกับวันหยุดนักขัตฤกษ์ ต้องยกเลิกก่อน 40 วัน\*
- ยกเลิกก่อนการเดินทาง **15-29 วัน** คืนเงิน 50%ของค่าทัวร์ หรือหักค่าใช้จ่ายตามจริง เช่น ค่ามัดจำตัวเครื่องบิน โรงแรม และค่าใช้จ่ายจำเป็นอื่นๆ
- ยกเลิกก่อนการเดินทาง**น้อยกว่า 15วัน** ขอสงวนสิทธิ์ไม่คืนเงินค่าทัวร์ที่ชำระแล้วทั้งหมด
- กรณีมีเหตุยกเลิกทัวร์ โดยไม่ใช่ความผิดของบริษัททัวร์ เช่น มีนโยบายห้ามการเข้าออกของแต่ละประเทศ หรือ การยกเลิกเที่ยวบินโดยสายการบิน บริษัทจะเก็บเป็นเครดิตหรือเลื่อนการเดินทางในพีเรียดถัดไปให้กับลูกค้า โดยยึดตามนโยบายของสายการบินและบริษัทแลนด์ต่างประเทศ **ไม่สามารถคืนเงินได้ทุกกรณี**
- กรณีต้องการเปลี่ยนแปลงผู้เดินทาง (เปลี่ยนชื่อ) จะต้องแจ้งให้ทางบริษัททราบล่วงหน้า อย่างน้อย 20 วัน ก่อนออกเดินทาง กรณีแจ้งหลังจากเจ้าหน้าที่ออกเอกสารเรียบร้อยแล้ว ไม่ว่าส่วนใดส่วนหนึ่ง ทางบริษัทขอสงวนสิทธิ์ในการเรียกเก็บค่าใช้จ่ายที่เกิดขึ้นจริงทั้งหมด ทั้งนี้ขึ้นอยู่กับช่วงพีเรียดวันที่เดินทาง และกระบวนการของแต่ละคณะ เป็นสำคัญด้วย กรุณาสอบถามกับเจ้าหน้าที่เป็นกรณีพิเศษ
- กรณีต้องการเปลี่ยนแปลงพีเรียดวันเดินทาง (เลื่อนวันเดินทาง) ทางบริษัทขอสงวนสิทธิ์ในการหักค่าใช้จ่ายการดำเนินการต่างๆ ที่เกิดขึ้นจริงสำหรับการดำเนินการจองครั้งแรก ตามจำนวนครั้งที่เปลี่ยนแปลง ไม่ว่ากรณีใดๆ ทั้งสิ้น

## หมายเหตุ

- กรณีที่ท่านต้องออกบัตรโดยสารภายใน (ตัวภายในประเทศ เช่น ตัวเครื่องบิน , ตัวรถทัวร์ , ตัวรถไฟ) กรุณาติดต่อสอบถามเพื่อยืนยันกับเจ้าหน้าที่ก่อนทุกครั้ง และควรจองบัตรโดยสารภายในที่สามารถเลื่อนวันและเวลาเดินทางได้ เพราะมีบางกรณีที่สายการบินอาจมีการปรับเปลี่ยนไฟล์ทบิน หรือ เวลาบิน โดยไม่แจ้งให้ทราบล่วงหน้า ทั้งนี้ขึ้นอยู่กับฤดูกาล สภาพภูมิอากาศ และ ตารางบินของท่าอากาศยานเป็นสำคัญเท่านั้น สิ่งสำคัญ ท่านจำเป็นต้องมาถึงสนามบินเพื่อเช็คอินก่อนเครื่องบิน อย่างน้อย 3 ชั่วโมง โดยในส่วนนี้หากเกิดความเสียหายใดๆ บริษัทขอสงวนสิทธิ์ในการไม่รับผิดชอบค่าใช้จ่ายที่เกิดขึ้นใดๆทั้งสิ้น
- กรณีที่ออกบัตรโดยสาร (ตัว) เรียบร้อยแล้ว มีรายละเอียดส่วนใดผิด ทางบริษัทขอสงวนสิทธิ์ในการรับผิดชอบไม่ว่าส่วนใดส่วนหนึ่ง หากท่านไม่ดำเนินการส่งสำเนาหน้าแรกของหนังสือเดินทางให้ทางบริษัทเพื่อใช้ในการออกบัตรโดยสาร
- หลังจากท่านชำระค่าทัวร์ครบตามจำนวนเรียบร้อยแล้ว ทางบริษัทจะนำส่งใบนัดหมายและเตรียมตัวการเดินทางให้ท่านอย่างน้อย 3 หรือ 5 วัน ก่อนออกเดินทาง

- อัตราทัวร์นี้ เป็นอัตราสำหรับบัตรโดยสารเครื่องบินแบบหมู่คณะ (ตัวกรุ๊ป) ท่านจะไม่สามารถเลื่อนไฟล์ท วัน ไป หรือ กลับส่วนใดได้ จำเป็นจะต้องไป และ กลับ ตามกำหนดการเท่านั้น หากต้องการเปลี่ยนแปลงกรุณาติดต่อเจ้าหน้าที่เป็นกรณีพิเศษ
- ทางบริษัทไม่มีนโยบายจัดคูนอนให้กับลูกค้าที่ไม่รู้จักกันมาก่อน เช่น กรณีที่ท่านเดินทาง 1 ท่าน จำเป็นต้องชำระค่าห้องพักเดี่ยวตามที่ระบุ
- หนังสือเดินทาง หรือ พาสปอร์ต ต้องมีอายุใช้งานได้คงเหลือไม่น้อยกว่า 6 เดือน ณ วันกลับ
- กรณีที่ท่านเป็นอิสลาม ไม่ทานเนื้อสัตว์ หรือ แพ้อาหารบางประเภท กรุณาแจ้งเจ้าหน้าที่เป็นกรณีพิเศษ
- บริษัทฯ จะไม่รับผิดชอบค่าเสียหายในเหตุการณ์ที่เกิดจากยานพาหนะ การยกเลิกเที่ยวบิน การล่าช้าของสายการบิน ภัยธรรมชาติ การเมือง จลาจล ประท้วง คำสั่งของเจ้าหน้าที่รัฐ และอื่นๆ ที่อยู่นอกเหนือการควบคุมของทางบริษัท
- เมื่อท่านออกเดินทางไปกับคณะแล้ว ท่านงดใช้บริการใดบริการหนึ่ง หรือไม่เดินทางพร้อมคณะ ถือว่าท่านละสิทธิไม่สามารถเรียกร้องค่าบริการคืนได้ ไม่ว่ากรณีใดๆ ทั้งสิ้น
- มัคคุเทศก์ พนักงาน และตัวแทนบริษัทฯ ไม่มีอำนาจในการตัดสินใจหรือให้คำสัญญาใดๆ ทั้งสิ้นแทน บริษัทฯ นอกจากนี้มีเอกสารลงนามโดยผู้มีอำนาจของบริษัทฯกำกับเท่านั้นกรณีต้องการเปลี่ยนแปลงฟรีวีซ่าวันเดินทาง (เลื่อนวันเดินทาง) ทางบริษัทขอสงวนสิทธิในการหักค่าใช้จ่ายการดำเนินการต่างๆ ที่เกิดขึ้นจริงสำหรับการดำเนินการจองครั้งแรก ตามจำนวนครั้งที่เปลี่ยนแปลง ไม่ว่ากรณีใดๆทั้งสิ้น
- บริษัทขอสงวนสิทธิในการไม่รับผิดชอบใดๆทั้งสิ้น หากเกิดสิ่งของสูญหายระหว่างการเดินทาง และ ขอสงวนสิทธิในการเรียกเก็บค่าใช้จ่ายตามจริง กรณีท่านลืมสิ่งของไว้ที่โรงแรมและจำเป็นต้องส่งมายังจุดหมายปลายทางตามที่ท่านต้องการ
- ขอสงวนสิทธิการเก็บค่าน้ำมันและภาษีสนามบินทุกแห่งเพิ่ม หากสายการบินมีการปรับขึ้นก่อนวันเดินทาง
- เนื่องจากการเดินทางท่องเที่ยวในครั้งนี้ เป็นการชำระแบบเหมาจ่ายขาดกับบริษัทตัวแทนในต่างประเทศ ทางบริษัทจึงขอสงวนสิทธิไม่สามารถขอรับเงินคืนได้ในบริการบางส่วน หรือ ส่วนใดส่วนหนึ่งที่ท่านไม่ต้องการได้รับบริการ หากระหว่างเดินทาง สถานที่ท่องเที่ยวใดที่ไม่สามารถเข้าชมได้ ไม่ว่าจะด้วยสาเหตุใดก็ตาม ทางบริษัทขอสงวนสิทธิในการไม่สามารถคืนค่าใช้จ่ายไม่ว่าส่วนใดส่วนหนึ่งให้ท่าน เนื่องจากทางบริษัทได้ทำการจองและถูกเก็บค่าใช้จ่ายแบบเหมาจ่ายไปแล้ว
- หากมีสถานที่ ร้านค้าที่ไม่สามารถเปิดให้บริการได้ภายหลัง โปรแกรมอาจมีการเปลี่ยนแปลงได้ตามความเหมาะสม โดยไม่แจ้งให้ทราบล่วงหน้า โดยส่วนนี้ทางบริษัทจะคำนึงถึงประโยชน์ของลูกค้าเป็นสำคัญ หากกรณีนี้จำเป็นจะต้องมีค่าใช้จ่ายเพิ่ม ทางบริษัทจะแจ้งให้ทราบล่วงหน้า

**\*\*เมื่อท่านชำระเงินค่าทัวร์ให้กับทางบริษัทฯ แล้วทางบริษัทฯ จะถือว่าท่านได้ยอมรับเงื่อนไขข้อตกลงทั้งหมดนี้แล้ว\*\***

**\*\* ขอขอบพระคุณทุกท่าน ที่มอบความไว้วางใจ ให้เราบริการ \*\*\***