



JXJ295
5วัน 3คืน

FARM TOMITA

Lavender Romantic
HOKKAIDO

SAPPORO OTARU FURANO

เดินทาง

1 - 5 ก.ค.69 / 8 - 12 ก.ค.69
15 - 19 ก.ค.69 / 22 - 26 ก.ค.69

เที่ยวครบทุกวัน

สายการบิน
AirAsia X (XJ)
.....
น้ำหนักกระเป๋า 20 KG

โรงงานช็อกโกแลต

เห็นพระพุทธรเจ้า

ราคา
เพียง

32,888

พักซ์ไปโร 3 คืน

FLIGHT:

DMK CTS

CTS DMK

เที่ยวบิน	เวลาออก	เวลาถึง
XJ620	01.50	10.40

เที่ยวบิน	เวลาออก	เวลาถึง
XJ621	11.55	18.05



JXJ295 Lavender Romantic HOKKAIDO SAPPORO OTARU FURANO 5 วัน 3 คืน

สัมผัสเสน่ห์ชวนให้ค้นหา คลองสายวัฒนธรรมโอตารุ
 เครื่องแก้วโอตารุ พิพิธภัณฑ์ถักสื่องดนตรี เป็นพระพุทธรเจ้า
 ห้ามพลาด โรงงานช็อกโกแลตชิโรอิโคอิโตะ สวรรค์ของคนรักดอกไม้สวนซึกิไซโนะโอกะ
 เที่ยวฟาร์มดอกลาเวนเดอร์ โทมิตะฟาร์ม ซุปปิ้งจุกใจ Mitsui Outlet และย่านทานุกิโคจิ

- เที่ยวครบทุกวัน
- พิเศษพัก ซัปโปโร 3 คืน
- เต็มอิ่ม! บุฟเฟ่ต์ ซาซึ+ซาซึแบบไม่อื่น / ปิ้งย่าง Yakiniku Buffet

เดินทางโดยสายการบิน AIR ASIA X (XJ) น้ำหนักสัมภาระโหลดใต้ท้องเครื่อง 20 kg. / CARRY ON 7 kg.

วันที่	โปรแกรมท่องเที่ยว	เช้า	เที่ยง	เย็น	โรงแรม
1	ท่าอากาศยานนานาชาติดอนเมือง ประเทศไทย				
2	XJ620 DMK-CTS 01.50-10.40 ท่าอากาศยานนานาชาติดอนเมือง ประเทศไทย – ท่าอากาศยานนิวชิโตะเซะ ประเทศญี่ปุ่น – เมืองโอตารุ – คลองสายวัฒนธรรมโอตารุ – เครื่องแก้วโอตารุ – พิพิธภัณฑ์ถักสื่องดนตรี – เมืองซัปโปโร		🍴		Apa Resort Hotel 3* หรือระดับและเมืองใกล้เคียงกัน
3	ซัปโปโร – Duty Free – เป็นพระพุทธรเจ้า(รวมค่าเข้าชม) – Mitsui Outlet – โรงงานช็อกโกแลตชิโรอิโคอิโตะ – เมืองซัปโปโร – อีสระย่านทานุกิโคจิ	🍴		🍴	Hotel Sapporo 3* หรือระดับและเมืองใกล้เคียงกัน
4	ซัปโปโร – เมืองฟูราโน่ – ฟาร์มโทมิตะ – สวนซึกิไซโนะโอกะ(รวมค่าเข้าชม) – เมืองซัปโปโร – อีสระย่านทานุกิโคจิ	🍴	🍴		Hotel Sapporo 3* หรือระดับและเมืองใกล้เคียงกัน
5	ท่าอากาศยานนิวชิโตะเซะ ประเทศญี่ปุ่น – ท่าอากาศยานนานาชาติดอนเมือง ประเทศไทย XJ621 CTS-DMK 11.55-18.05	✈️			

วันเดินทาง	ราคาผู้ใหญ่ (บาท)	ราคาเด็ก 2-12 ปี (บาท)	พักเดี่ยว/เดินทางท่านเดียว เพิ่ม (บาท)	ที่นั่ง	หมายเหตุ
01-05 กรกฎาคม 2569	32,888	ไม่มีราคาเด็ก (Infant ไม่เกิน 2 ปี 6,000 บาท)	6,500	25	
08-12 กรกฎาคม 2569	32,888			25	
15-19 กรกฎาคม 2569	32,888			25	
22-26 กรกฎาคม 2569	32,888			25	



สายการบิน Air Asia X (XJ)
สัมภาระโหลดใต้ท้องเครื่อง 20 กิโลกรัม ถือนั่งเครื่องบินได้ 7 กิโลกรัม

วันที่หนึ่ง ทำอากาศยานนานาชาติดอนเมือง ประเทศไทย

22.00 น. พร้อมกัน ณ ทำอากาศยานนานาชาติดอนเมือง อาคารผู้โดยสารระหว่างประเทศขาออก ชั้น 3 เคาน์เตอร์สายการบิน AIR ASIA X (XJ) มีเจ้าหน้าที่ของบริษัทฯ คอยอำนวยความสะดวกด้านเอกสารและติดแท็กกระเป๋า

วันที่สอง ทำอากาศยานนานาชาติดอนเมือง ประเทศไทย – ทำอากาศยานนิวยอร์ก-นิวยอร์ก ประเทศญี่ปุ่น – เมืองโอตารุ – คลองสายวัฒนธรรมโอตารุ – เครื่องแก้วโอตารุ – พิพิธภัณฑ์กล่องดนตรี – เมืองซัปโปโร

🍴 อาหาร เคียง

01.50 น. เดินทางสู่ ประเทศญี่ปุ่น โดยสายการบิน AIR ASIA X (XJ) เที่ยวบินที่ XJ620 (ค่าตัวไม่รวมค่าอาหารบนเครื่องบิน และบนเครื่องบินจำหน่าย)

10.40 น. เดินทางถึง ทำอากาศยานนิวยอร์ก-นิวยอร์ก ออกโทโด ประเทศญี่ปุ่น (เวลาท้องถิ่นเร็วกว่าประเทศไทย 2 ชั่วโมง กรุณาปรับนาฬิกาของท่านเป็นเวลาท้องถิ่น เพื่อความสะดวกในการนัดหมาย) นำท่านผ่านพิธีตรวจคนเข้าเมืองและศุลกากร สำคัญ!!ประเทศญี่ปุ่นไม่อนุญาตให้นำอาหารสด จำพวก เนื้อสัตว์ พืช ผัก ผลไม้ เข้าประเทศ หากฝ่าฝืนจะมีโทษจับและปรับ

เที่ยง 🍴 รับประทานอาหารเที่ยง (มื้อที่1) **เมนูพิเศษ Yakiniku Buffet**

Highlight! Yakiniku Buffet! บึงย่างสโตลญี่ปุ่น 🍢🍡 สวรรค์ของคนรักบึงย่าง เสียง ชู่... และกลิ่นหอมกรุ่นที่ลอยขึ้นมาช่วยต่อมรับรส คือสัญญาณแห่งความฟินที่แท้จริง "คือให้สุด แล้วหยุดที่คำว่าอืม" ตรีปนี้ใครจะอดใจไหว!





เดินทางสู่ โอตารุ (Otaru) (ใช้เวลาเดินทางโดยประมาณ 1.30 ชั่วโมง) เมืองท่าเล็กๆ ริมน้ำชายฝั่ง มีความสำคัญและเก่าแก่อย่างมาก เมืองนี้เป็นเมืองที่สวยงามและเงียบสงบถือว่าเป็นจุดหมายปลายทางในฝันของนักท่องเที่ยวมากมาย 📷 **ถ่ายภาพเช็คอินกับสัญลักษณ์แห่งความโรแมนติกของเมืองโอตารุ เสน่ห์ชวนให้ค้นหา คลองสายวัฒนธรรมโอตารุ(Otaru Canal)** ด้วยความเป็นเอกลักษณ์แห่งวิถีชีวิต 2 ฟังคลองที่ยังคงความเป็นญี่ปุ่นแบบดั้งเดิม ตึกเก่าเก็บสินค้าริมคลองเหล่านี้ จึงถูกดัดแปลงเป็นร้านอาหารสไตล์ต่างๆ และพิพิธภัณฑสถาน และทั้งสองข้างทางมีร้านค้าขายของที่ระลึก

Highlight! ถ่ายภาพกับ สะพาน โทดงเก่า คลอง หรือเรือเล็ก ถือว่าเป็นแลนด์มาร์คสำคัญถ้าไม่ถ่ายถือ



❖ **ความละเอียดของเครื่องแก้วผลงาน Handmade เครื่องแก้วโอตารุ (Kitachi Glass)** แหล่งทำเครื่องแก้วที่มีชื่อเสียงโด่งดังที่สุดของโอตารุ ชมความสวยงามของแก้วหลากสีสัน เหมือนอยู่ในโลกของจินตนาการ และยังมีเครื่องแก้วหลากหลายให้ท่านชื่นชม และเลือกซื้อได้ เมืองนี้มีชื่อเสียงในด้านการทำเครื่องแก้วประเภทต่างๆ เช่น แก้วเป่า แก้วตัด แก้วหลอม และเครื่องประดับที่ทำจากแก้ว

🌸 **เสน่ห์และความโรแมนติกที่นำหลงใหล พิพิธภัณฑสถานกล่องดนตรี (Otaru Music Box Museum)** ให้ท่านได้ท่องเที่ยวในดินแดนแห่งเสียงดนตรีและบทกวีที่แสนอ่อนหวานชวนให้น่าหลงใหล ด้วยกล่องดนตรี (MUSIC BOX) อันมากมายหลากหลายและงดงามที่จะทำให้ท่านผ่อนคลายอย่างดีมาก กว่า 3,000 แบบ รวมถึงท่านยังสามารถเลือกทำกล่องดนตรีแบบที่ท่านต้องการได้ อิสระให้ท่านได้ทำกล่องดนตรีน่ารักๆ ในแบบที่ท่านชื่นชอบด้วยตัวท่าน

Highlight! หากใครกำลังมองหา ของขวัญแสนโรแมนติกและมีเพียงชิ้นเดียวในโลกต้องที่นี่ !! เพราะสามารถตกแต่งทำกล่องดนตรี ในสไตล์ความชอบของตัวเองได้ อย่างอิสระ



นำท่านเดินทางสู่ เมืองซัปโปโร (Sapporo) (ใช้เวลาเดินทางโดยประมาณ 1 ชั่วโมง) เป็นเมืองที่มีชื่อเสียงในด้าน
ทิวทัศน์ธรรมชาติที่สวยงาม อาหารอร่อย และเทศกาลฤดูหนาวที่มีชื่อเสียงโด่งดังไปทั่วโลก

เย็น อีสระรับประทานอาหารเย็น ตามอริยาศัย เพื่อไม่เป็นการรบกวนเวลาของท่าน
ที่พัก: Apa Resort Hotel 3* หรือระดับใกล้เคียง
(ชื่อโรงแรมที่ท่านพัก ทางบริษัทจะทำการแจ้งพร้อมใบนัดหมาย 5-7 วัน ก่อนเดินทาง)
****กรุณาทัก Apa Hotel & Resort หลังจากที่ท่านเช็คอินเข้าสู่ที่พักแล้ว แนะนำให้ท่านอีสระท่องเที่ยวโดยการนั่งบัส
ฟรีของโรงแรม หรือ รถสาธารณะ เพื่อไปแหล่งกินดื่มหรือช้อปปิ้งได้ที่ ย่านทานุกิโคจิ (Tanuki Koji) และย่านกินดึ่ม
ย่านซุซุกิโนะ (Susukino)**

วันที่สาม ซัปโปโร – Duty Free – เป็นพระพุทธรเจ้า(รวมค่าเข้าชม) – Mitsui Outlet – โรงงานช็อกโกแลตชิโอะโคอิบิโตะ –
เมืองซัปโปโร – อีสระย่านทานุกิโคจิ 🍴 อาหาร เช้า, เย็น

เช้า 🍴 รับประทานอาหารเช้า ณ โรงแรม (มือที่2)
ช้อปปิ้งที่ Duty free (ใช้เวลาเดินทางโดยประมาณ 30 นาที) แหล่งช้อปปิ้งปลอดภาษี ที่รวบรวมสินค้าราคาพิเศษ และ
มีชื่อเสียงที่เห็นแล้วต้องรู้ว่ามาจากประเทศญี่ปุ่นเช่น โฟมถ่านหินฟูเซไฟ วิตามิน อาหารเสริม ครีมต่างๆ ขนมญี่ปุ่น
หลากหลายชนิด รวมไปถึงชาเขียว ผลิตภัณฑ์ขึ้นชื่อของญี่ปุ่น ❤️ นิชยามใหม่ของความงาม... เมื่อแสง ธรรมชาติ
และศรัทธา มาบรรจบกันที่ เป็นพระพุทธรเจ้า (Hill of The Buddha) (ใช้เวลาเดินทางโดยประมาณ 1 ชั่วโมง) สัมผัส
ความยิ่งใหญ่ของสถาปัตยกรรมระดับรางวัลพีริซเซอร์ โดย ทาดาโอะ อันโดะ ที่ออกแบบให้องค์พระพุทธรูปสีขาว
ตระหง่านอยู่กลางเนินเขาประดิษฐ์ สร้างบรรยากาศที่ทั้งขลังและทันสมัยในคราวเดียว เป็นจุดเช็คอินที่รวมความ
เป็นที่สุดของงานดีไซน์และหัวใจของฮอกไกโดไว้ในเฟรมเดียว 📸
*(ค่าทัวร์รวมค่าเข้าชมองค์พระ แต่ไม่รวมค่าชมสวนดอกลาเวนเดอร์ ราคาประมาณ 500 เยน โปรดตรวจสอบราคา
หน้างานอีกครั้ง)*





ช้อปต่อกล้วไม่จใจ มิตซูเอท์เล็ท (Mitsui Outlet) (ใช้เวลาเดินทางโดยประมาณ 30 นาที เฟล็ดเฟล็ดกับการช้อป บิงสินค้ำมากมายแบรนด์ดังระดับโลก และแบรนด์ญี่ปุ่น อาทิ MK MICHEL KLEIN, MORGAN, ELLE, CYNTHIA ROWLEY, DIFFUSIONE TESSILE ฯลฯ เลือกซื้อกระเป๋าไอโซ BALLY, PRADA, GUCCI, DIESEL, TUMI, GAP, ARMANI ฯลฯ เลือกดูเครื่องประดับ และนาฬิกาหรูอย่าง TAG HEUER, AGETE, S.T.DUPONT, TASAKI, LONGINES ฯลฯ รองเท้าแฟชั่น HUSH รวมไปถึงมีโซนอาหาร คาเฟ่ และอื่นๆ ให้เลือกซื้อเลือกชิม และ**ท่านสามารถรับประทานอาหารเที่ยงได้ฟรี**

เที่ยง อีสร์รับประทานอาหารเที่ยง ตามอริยาศัย เพื่อไม่เป็นการรบกวนเวลาของท่าน

◆ **บุกอาณาจักรขนมหวาน! โรงงานช็อกโกแลตชิโรโคอิโตะ (Shiroi koibito park)** (ใช้เวลาเดินทางโดยประมาณ 30 นาที) โดยบริษัท Ishiya คุณก็ผ่านบางกรูกรอบสอดไส้ไวท์ช็อกโกแลตที่หวานละมุนจนหยุดไม่อยู่นอกจากรสคลาสสิกที่คุณเคยแล้ว ที่นี่ยังมีไอเทม Limited Edition และรสชาติใหม่ๆ ที่หาซื้อจากที่ไหนไม่ได้! จะช้อปของฝากติดมือ หรือจะโพสต์ทำถ่ายรูปรกับหอนาฬิกาและสวนดอกไม้สุดอลังการ บอกเลยว่าฟินเหมือนหลุดเข้าไปในเทพนิยายเลย (ค่าทัวร์**ไม่รวมการเข้าชมการผลิตด้านใน**)



Highlight! The Magic Moment หอนาฬิกาหน้าสวนจะมีการแสดงตุ๊กตาเดินระบำต่างๆ ชั่วโมง อย่าลืมเตรียมกล้องให้พร้อม 📷



****กรณีที่ โรงงานช็อกโกแลตชิโรโคอิโตะ (Shiroi koibito park) ปิด** ทำให้ไม่สามารถเข้าชมได้เนื่องจากสภาพอากาศไม่ดี ไม่เอื้ออำนวย และปัญหาอื่นๆ ขอสงวนสิทธิ์เปลี่ยนแปลงไป **พิพิธภัณฑ์เบียร์ซัปโปโร (Sapporo Beer Museum)** ซึ่งจัดแสดงเกี่ยวกับประวัติความเป็นมาของเบียร์ซัปโปโรในแต่ละยุคสมัย เพราะฮอกไกโดนั้นขึ้นชื่อว่าเป็นแหล่งผลิตเบียร์ครั้งแรกของประเทศญี่ปุ่น ที่นี่เป็นแหล่งผลิตที่





เก่าแก่ที่สุดและเป็นย่านที่นิยมที่สุดในประเทศ ซึ่งมีการค้นเบียร์ตั้งแต่ ปี ค.ศ.1877 มาจนถึงปัจจุบัน และยังส่งออกทั่วโลกอีกด้วย ที่นี่จึงถือเป็นแหล่งที่เรียนรู้ถึงสินค้าที่มีชื่อเสียงดังไกลระดับโลก โดยไม่แจ้งให้ทราบล่วงหน้าทุกกรณี

นำท่านเดินทางสู่ **เมืองซัปโปโร (Sapporo)** (ใช้เวลาเดินทางโดยประมาณ 30 นาที) เมืองหลวงสุดชิคของเกาะฮอกไกโดกันครับ! ที่นี่คือส่วนผสมที่ลงตัวระหว่างความทันสมัยของเมืองใหญ่

เย็น **๑๐** รับประทานอาหารเย็น (เมื่อที่3) **เมนูพิเศษ บุฟเฟ่ต์ ซาซุ+ซาซุแบบไม่อื่น รวมไปถึงของหวาน ซอฟตดริงค์ และแอลกอฮอล์ไม่อั้น ใน 1 ชั่วโมง**

(หมายเหตุ: ชนิดของ **ซาซุ** ขึ้นอยู่กับการนำเข้ามาของทางร้าน และเครื่องดื่มแอลกอฮอล์ไม่รวมเบียร์)



ฮิตฮิตฮิตฮิต! Shabu Buffet! สไตลญี่ปุ่น สวรรค์ของคนรักซาซุ เพียงจุ่มเนื้อ ลงในหม้อ สะบัดๆ พอเนื้อสุก จิ้มกับน้ำจิ้มสไตลญี่ปุ่น คงจะฟินไม่น้อย !! และยังมี **เมนูซาซุ** สุดพิเศษที่ทางร้านจะจัดเตรียมรอให้เราไปสัมผัสรสชาติและเนื้อต่างๆ ที่เป็นเอกลักษณ์สไตลญี่ปุ่น และเป็นเมนูยอดนิยมที่คุณไม่ควรพลาด

ที่พัก : Hotel Sapporo 3* หรือระดับและเมืองใกล้เคียงกัน

(ชื่อโรงแรมที่ท่านพัก ทางบริษัทจะทำการแจ้งพร้อมใบนัดหมาย 5-7 วัน ก่อนเดินทาง)

หลังจากที่ท่านเช็คอินเข้าสู่ที่พักแล้ว แนะนำให้ท่านเพลิดเพลินเดินเล่นแหล่งกินดื่มหรือฮอปปิงได้ที่ ย่านทานุกิ

โคจิ (Tanuki Koji) ย่านฮอปปิงในร่มยาวประมาณ 1 กิโลเมตรถูกแบ่งเป็น 7 ส่วนหรือ 7 บล็อก สองข้างทางเต็มไปด้วยร้านขายสินค้ามากมายกว่า 100 ร้าน อาหาร ยา เสื้อผ้า รองเท้า ABC Mart นอกจากนี้สถานที่แห่งนี้ที่มีอายุมากกว่า 100 ปี จะเป็นแหล่งฮอปปิงแล้ว ยังใช้เป็นที่เกิดกิจกรรม เทศกาลต่างๆ จะใช้เป็นจุดรวมพลของหนุ่มสาว **และย่านกินดื่ม ย่านซูซุกิโนะ (Susukino)** ย่านแหล่งบันเทิงที่ใหญ่ที่สุดในภาคเหนือของญี่ปุ่น บาร์ ไนต์คลับ หรือร้านอาหารโอเกะ และเป็นแหล่งศูนย์รวมราเม็ง และเป็นแหล่งต้นกำเนิดเมนูดังอย่าง เมนุมิโซะราเม็ง (Miso Ramen) แสนอร่อย กินได้ไม่เบื่ออีกด้วย!





วันที่สี่ ซัปโปโร – เมืองฟูราโน – ฟาร์มโทมิตะ – สวนซิกิโซโนะโอคะ(รวมค่าเข้าชม) – เมืองซัปโปโร – อีระย่านทานุกิโคจิ
🍷 อาหาร เช้า, เกี๊ยง

เช้า 🍷 รับประทานอาหารเช้า ณ โรงแรม (เมื่อที่4)
เดินทางสู่ เมืองฟูราโน (Furano) (ใช้เวลาเดินทางโดยประมาณ 2.30 ชั่วโมง) เมืองเล็กๆ ที่เป็นอีกหนึ่งจุดหมายปลายทางยอดนิยมของนักท่องเที่ยวที่หลงใหลในธรรมชาติ โดยเฉพาะอย่างยิ่งในช่วงฤดูร้อนที่ทุ่งลาเวนเดอร์แบ่งบานสะพรั่งทั่วทั้งเมือง หรือในฤดูหนาวก็มีสถานที่สุดว้าวรอให้ไปเยือน 🌈 **หนีไปหลงทางในทุ่งดอกไม้สีรุ้ง...ฟาร์มโทมิตะ (Tomita Farm)** ชวนคนข้างๆ ไปเดินทอดน่องในฟาร์มดอกไม้ที่ขึ้นชื่อว่าดีที่สุดในซัปโปโร! สัมผัสมนต์เสน่ห์ของลาเวนเดอร์ที่บ้านสะพรั่งเต็มหุบเขา และตื่นตาตื่นใจกับทุ่งดอกไม้หลากสีที่สลับสับเปลี่ยนความสวยงามในทุกเดือน ไม่ว่าจะเป็ทิวลิป หรือทานตะวัน ก็สวยจนหยุดถ่ายรูปไม่ได้จริงๆ ใครเป็นสาย 🌸 Flower Lover บอกเลยว่าที่นี่คือ 'The Must' ที่ต้องมาเช็คอินให้ได้สักครั้งในชีวิต (กรณีการบานและการร่วงโรยของดอกไม้ทั้งนี้ขึ้นอยู่กับสภาพอากาศในแต่ละปี)



Highlight! 🌸💖 หากมาที่นี่สายลองต้องลุย **ไอศกรีมลาเวนเดอร์** คือไอศกรีมสีม่วงพาสเทลถ่ายรูปคู่กับทุ่งลาเวนเดอร์ เป็นช็อคที่น่ารักที่สุดในสามโลก





ผลึกบีพอเวลาแบบปกติ ✨ จุดเช็คอินสุดจ๊า... หวานกรุบ วิวหลักล้าน! Tomita Melon House ● ปักหมุดแลนด์มาร์คที่คุณรักเมลอนห้ามพลาด! ลิ้มรสเมลอนออกโกโดที่ดีที่สุดในปีญี่ปุ่น มีให้เลือกฟินครบทั้งเมลอนสดเนื้อนุ่มละมุน หรือเค้กเมลอนเนื้อนุ่มและเครื่องดีสุดเพรช กานไปชมวิวเทือกเขาและทุ่งดอกไม้ไป บอกเลยว่าฟีลสิ่งดีมากกว่า! ใครมาฟูราโน่แล้วไม่แวะที่นี่ ถือว่าพลาดของดีระดับตำนานเลยนะ! 🍰 ✨

เที่ยง

👁️ รับประทานอาหารเที่ยง (เนื้อที่5)

🌿 **สวรรค์ของคนรักดอกไม้... ที่จะทำให้คุณหลงรักออกโกโดซ่าแล้วซ้ำเล่า สวนชิชิโซโนะโอกะ (Shikisai no oka) (ค่าทัวร์รวมค่าเข้าชม)** สายเที่ยวต้องมาทางนี้! พบกับสวนดอกไม้ที่เรียกได้ว่า "อสังการที่สุด" ในออกโกโด สนุกไปกับการถ่ายรูปคู่กับทุ่งลาเวนเดอร์สีม่วงพาสเทลในช่วงซัมเมอร์ และตื่นตาตื่นใจกับทุ่งดอกไม้หลากสายพันธุ์ที่หมุนเวียนกันมาสร้างความว้าวในทุกเดือน (กรณีการบานและการร่วงโรยของดอกไม้ทั้งนี้ขึ้นอยู่กับสภาพอากาศในแต่ละปี)





ไฮไลท์! The Mascot อย่างลิมถ่ายรูปคู่กับ "Roll-kun" และ "Roll-chan" หุ่นฟาง
ยักษ์สุดน่ารักที่เป็นสัญลักษณ์ของสวนนี้

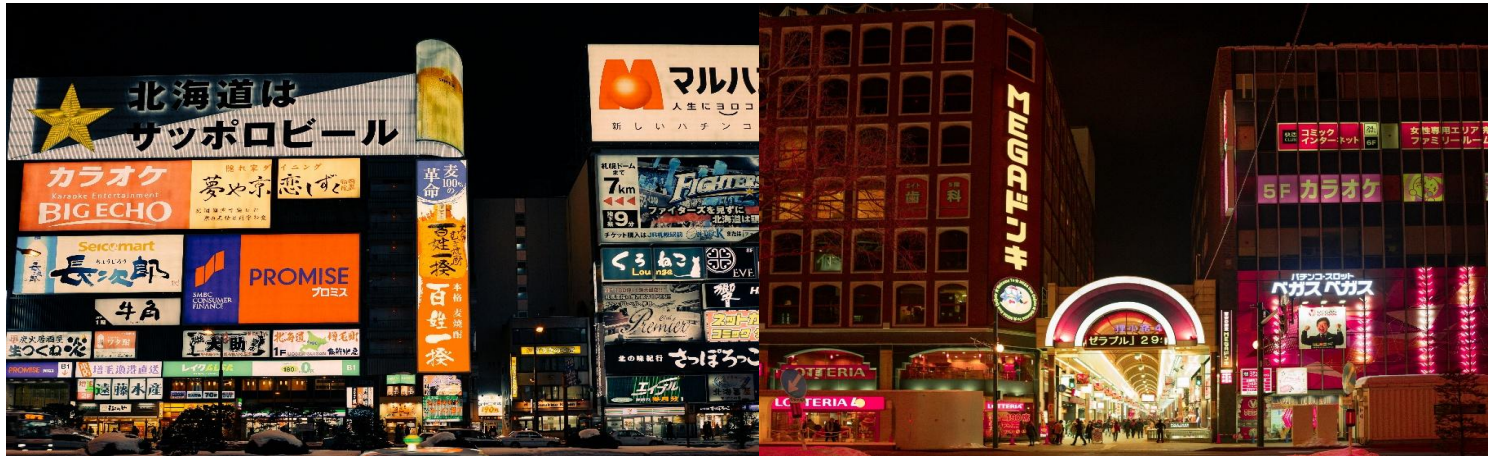
นำท่านเดินทางสู่ **เมืองซัปโปโร (Sapporo)** (ใช้เวลาเดินทางโดยประมาณ 2.30 ชั่วโมง) เป็นจุดพักผ่อนที่เปลี่ยนไป
ตามฤดูกาล หน้าหนาวเป็นที่จัด Sapporo Snow Festival สุดอลังการ หน้าร้อนกลายเป็นลานเบียร์และสวนดอกไม้
เย็น

อิสระอาหารเย็น ตามอัธยาศัย เพื่อไม่เป็นการรบกวนเวลาของท่าน

ที่พัก : Hotel Sapporo 3* หรือระดับและเมืองใกล้เคียงกัน

ชื่อโรงแรมที่ท่านพัก ทางบริษัทจะทำการแจ้งพร้อมใบนัดหมาย 5-7 วันก่อนเดินทาง

หลังจากที่ท่านเช็คอินเข้าสู่ที่พักแล้ว แนะนำให้ท่านเพลิดเพลินเดินเล่นแหล่งกินดื่มหรืออิสระช้อปปิ้งได้ที่ ย่านทานุกิโคจิ (Tanuki Koji) ย่านช้อปปิ้งในร่มยาวประมาณ 1 กิโลเมตรถูกแบ่งเป็น 7 ส่วนหรือ 7 บล็อก สองข้างทางเต็มไปด้วยร้านขายสินค้ามากมายกว่า 100 ร้าน อาหาร ยา เสื้อผ้า รองเท้า ABC Mart นอกจากนี้ที่แห่งนี้ที่มีอายุมากกว่า 100 ปี จะเป็นแหล่งช้อปปิ้งแล้ว ยังใช้เป็นที่พักกิจกรรม เทศกาลต่างๆ จะใช้เป็นจุดรวมพลของหนุ่มสาว และย่านกินดื่ม ย่านซุซุกิโนะ (Susukino) ย่านแหล่งบันเทิงที่ใหญ่ที่สุดในภาคเหนือของญี่ปุ่น บาร์ ไนต์คลับ หรือร้านอาหารไอเกะ และเป็นแหล่งศูนย์รวมราเม็ง และเป็นแหล่งต้นกำเนิดเมนูดังอย่าง เมมูมิโซะราเม็ง (Miso Ramen) แสนอร่อย กินได้ไม่เบื่ออีกด้วย!



วันที่ห้า ทำอากาศยานนิวซีโตะเซะ ประเทศญี่ปุ่น – ทำอากาศยานนานาชาติดอนเมือง ประเทศไทย 🍴 อาหาร เช้า

- เช้า ๑๑ รับประทานอาหารเช้า (มื้อที่6) บริการอาหารบนเครื่องบิน
 - เดินทางสู่ ทำอากาศยานนิวซีโตะเซะ ออกโตโด ประเทศญี่ปุ่น เพื่อเตรียมตัวเดินทางกลับ ประเทศไทย
 - 11.55 น. เดินทางสู่ ทำอากาศยานนานาชาติดอนเมือง โดยสายการบิน AIR ASIA X (XJ) เที่ยวบินที่ XJ621 (ค่าทิวรี่ รวม ค่าอาหารบนเครื่องบิน)
 - 18.05 น. เดินทางถึงทำอากาศยานนานาชาติดอนเมือง ประเทศไทย โดยสวัสดิภาพ
- *****

เนื่องจากโปรแกรมทัวร์เป็นช่วงคาบเกี่ยวระหว่างฤดูร้อน การสัมผัสความงดงามของธรรมชาติ การบานและการร่วงโรยของดอกไม้ใบไม้ ทั้งนี้ขึ้นอยู่กับสภาพอากาศในแต่ละปี

หมายเหตุ: รายการทัวร์สามารถเปลี่ยนแปลงได้ตามความเหมาะสม เนื่องจากสภาวะอากาศ, การเมือง, สายการบิน การจราจร ช่วงเทศกาลหรือวันหยุดของญี่ปุ่น เป็นต้น โดยมีต้องแจ้งให้ทราบล่วงหน้า โดยทางผู้จัดจะปรับเปลี่ยนโดยคำนึงถึงผลประโยชน์ของท่านเป็นหลัก เพื่อให้ท่านท่องเที่ยวได้ครบถ้วนตามโปรแกรม

*การบริการของรถบัสนำเที่ยวญี่ปุ่น ตามกฎหมายของประเทศญี่ปุ่นนั้น สามารถให้บริการสูงสุดวันละไม่เกิน 10 ชั่วโมง และไม่สามารถขอเพิ่มเวลาใช้บริการรถบัสนำเที่ยวได้ โดยมีคนดูแลและคนขับจะเป็นผู้บริหารเวลาตามความเหมาะสม จึงขอสงวนสิทธิ์ในการปรับเปลี่ยนเวลาท่องเที่ยวตามสถานที่ในโปรแกรมการเดินทาง

** ตามกฎหมายของประเทศญี่ปุ่นนั้น สามารถให้บริการสูงสุดวันละไม่เกิน 10 ชั่วโมง กรณีที่คนขับรถไม่ได้พักโรงแรมเดียวกับกรุ๊ปทัวร์ หรือ คนขับรถต้องนำรถส่งกลับบริษัทฯ จะสามารถให้บริการกรุ๊ปทัวร์ในวันนั้นๆ ได้สูงสุด 10 ชั่วโมง เท่านั้น เพื่อเป็นการเพื่อเวลาให้คนขับรถถึงที่หมายปลายทางนั้นๆ แล้วเวลารวมทั้งสิ้นไม่เกินเวลา 10 ชม. ตามที่กฎหมายกำหนดบังคับ



ประกาศสำคัญ: รับเฉพาะผู้มีวัตถุประสงค์เพื่อการท่องเที่ยวเท่านั้น ค่าทัวร์ที่จ่ายให้กับผู้จัด เป็นการชำระแบบจ่ายชำระขาด และผู้จัดได้ชำระให้กับสายการบินและสถานที่ต่างๆ แบบชำระขาดเช่นกันก่อนออกเดินทาง ฉะนั้นหากท่านไม่ได้ร่วมเดินทาง หรือใช้บริการตามรายการไม่ด้วยสาเหตุใด หรือได้รับการปฏิเสธการเข้าหรือออกนอกเมืองจากประเทศในรายการ (ประเทศไทยและประเทศญี่ปุ่น) ทางผู้จัดขอสงวนสิทธิ์การคืนเงินสดส่วนใดๆ รวมทั้งค่าตัวเครื่องบินให้แก่ท่าน

เงื่อนไขการให้บริการ

- ▶ การเดินทางครั้งนี้จะต้องมีจำนวน 20 ท่านขึ้นไป กรณีไม่ถึงจำนวนดังกล่าว
 - จะส่งจอยน์ทัวร์กับบริษัทที่มีโปรแกรมใกล้เคียงกัน
 - หรือเลื่อน หรือยกเลิกการเดินทาง โดยทางบริษัทจะทำการแจ้งให้ท่านทราบล่วงหน้าก่อนการเดินทางประมาณ 10 วัน
 - หรือขอสงวนสิทธิ์ในการปรับราคาค่าบริการเพิ่ม (ในกรณีที่ผู้เดินทางไม่ถึง 15 ท่าน และท่านยังประสงค์เดินทางต่อ) โดยทางบริษัทจะทำการแจ้งให้ท่านทราบก่อนล่วงหน้า
 - ▶ ในกรณีที่ลูกค้าต้องออกตัวโดยสารภายในประเทศ กรุณาติดต่อเจ้าหน้าที่ของบริษัทฯ ก่อนทุกครั้ง มิฉะนั้นทางบริษัทจะไม่รับผิดชอบใดๆ ทั้งสิ้น
 - ▶ การจองทัวร์และชำระค่าบริการ
 - **กรุณาชำระค่ามัดจำ ท่านละ 20,000 บาท** กรุณาส่งสำเนาหน้าพาสปอร์ต พร้อมเอกสารชำระมัดจำค่าทัวร์
 - ค่าทัวร์ส่วนที่เหลือชำระ 25-30 วันก่อนออกเดินทาง **กรณีบริษัทฯ จำเป็นต้องออกตัวก่อนท่านจำเป็นต้องชำระค่าทัวร์ส่วนที่เหลือตามที่บริษัทกำหนดแจ้งเท่านั้น**
- **สำคัญ**** สำเนาหน้าพาสปอร์ตผู้เดินทาง (จะต้องมีอายุเหลือมากกว่า 6 เดือนก่อนหมดอายุนับจากวันเดินทางไป-กลับและจำนวนหน้าหนังสือเดินทางต้องเหลือว่างสำหรับติดวีซ่าไม่ต่ำกว่า 3 หน้า) ****กรุณาตรวจสอบก่อนส่งให้บริษัทมิฉะนั้นทางบริษัทจะไม่รับผิดชอบกรณีพาสปอร์ตหมดอายุ**** กรุณาส่งพร้อมหลักฐานการโอนเงินมัดจำ

เงื่อนไขการยกเลิก

- ยกเลิกก่อนการเดินทางตั้งแต่ 30 วันขึ้นไป คืนเงินค่าทัวร์โดยหักค่าใช้จ่ายที่เกิดขึ้นจริง
 - ยกเลิกก่อนการเดินทาง 15-29 วัน ยึดเงิน 50% จากยอดที่ลูกค้าชำระมา และเก็บค่าใช้จ่ายที่เกิดขึ้นจริง(ถ้ามี)
 - ยกเลิกก่อนการเดินทางน้อยกว่า 15วัน ขอสงวนสิทธิ์ยึดเงินเต็มจำนวน
- *กรณีมีเหตุยกเลิกทัวร์ โดยไม่ใช้ความผิดของบริษัททัวร์ คืนเงินค่าทัวร์โดยหักค่าใช้จ่ายที่เกิดขึ้นจริง(ถ้ามี)
*ค่าใช้จ่ายที่เกิดขึ้นจริง เช่น ค่ามัดจำตัวเครื่องบิน โรงแรม ค่าวีซ่า และค่าใช้จ่ายจำเป็นอื่นๆ

กรณีจองทัวร์วันหยุดเทศกาล วันหยุดนักขัตฤกษ์ วันหยุดยาวต่อเนื่อง หากได้มีการแจ้งยกเลิกทัวร์ ทางบริษัทฯ ขอสงวนสิทธิ์เก็บค่าทัวร์ทั้งหมด โดยไม่มีเงื่อนไขใดๆ ทั้งสิ้น



อัตราค่าบริการนี้ รวม

- ค่าตัวโดยสารเครื่องบินไป-กลับ ชั้นประหยัดพร้อมค่าภาษีสนามบินทุกแห่งตามรายการทัวร์ข้างต้น *(ตัวกรุ๊ปไม่สามารถ Upgrade ที่นั่ง ได้ และต้องเดินทางไป-กลับพร้อมตัวกรุ๊ปเท่านั้นไม่สามารถเลื่อนวันได้)*
- ค่าที่พักห้องละ 2-3 ท่าน ตามโรงแรมที่ระบุไว้ในรายการหรือ ระดับใกล้เคียงกัน
กรณีพัก 3 ท่านถ้าวันที่เข้าพักห้องโรงแรม ไม่มีห้อง TRP (3 ท่าน) อาจจำเป็นต้องแยกพัก 2 ห้อง (มีค่าใช้จ่ายพักเตียงเพิ่ม) กรณีห้อง TWIN BED (เตียงเดี่ยว 2 เตียง) ซึ่งโรงแรมไม่มีหรือเต็ม ทางบริษัทขอปรับเป็นห้อง DOUBLE BED แทนโดยมีต้องแจ้งให้ทราบล่วงหน้า หรือ หากต้องการห้องพักแบบ DOUBLE BED (1 เตียงใหญ่) ซึ่งโรงแรมไม่มีหรือเต็ม ทางบริษัทขอปรับเป็นห้อง TWIN BED แทนโดยมีต้องแจ้งให้ทราบล่วงหน้า กรณีห้องพักในเมืองที่ระบุไว้ในโปรแกรมมีเทศกาลวันหยุด มีงานแฟร์ต่างๆ บริษัทขอจัดที่พักในเมืองใกล้เคียงแทน
- ค่าอาหาร ค่าเข้าชม และ ค่ายานพาหนะทุกชนิด ตามที่ระบุไว้ในรายการทัวร์ข้างต้น
- เจ้าหน้าที่บริษัท ๔ คอยอำนวยความสะดวกตลอดการเดินทาง
- ค่าน้ำหนักกระเป๋า **สายการบิน AirAsia X (XJ) สัมภาระโหลดใต้ท้องเครื่อง ไม่เกิน 20 กิโลกรัมและ ถือขึ้นเครื่องได้ 7 กิโลกรัม** และค่าประกันวินาศภัยเครื่องบินตามเงื่อนไขของแต่ละสายการบินที่มีการเรียกเก็บ และกรณีสัมภาระเกินท่านต้องเสียค่าปรับตามที่สายการบินเรียกเก็บ ****กรณีท่านมีความประสงค์จะซื้อน้ำหนักเพิ่ม กรุณาแจ้งพร้อมจองทัวร์หรือก่อนเดินทางอย่างช้า 10วัน พร้อมชำระค่าน้ำหนัก**** ซื้อน้ำหนักเพิ่ม 5 กก. ชำระเพิ่ม 700 บาท /เพิ่ม 10 กก. ชำระเพิ่ม 1,400 บาท/เพิ่ม 20 กก. ชำระเพิ่ม 3,500 บาท
- ค่าประกันอุบัติเหตุตามกรมธรรม์วงเงิน 1,000,000 บาท ค่ารักษาพยาบาล ตามเงื่อนไขของบริษัทฯ ประกันภัยที่บริษัททำไว้ ทั้งนี้ย่อมอยู่ในข้อจำกัดที่มีการตกลงไว้กับบริษัทประกันชีวิต ทุกกรณี ต้องมีใบเสร็จและเอกสารรับรองทางการแพทย์ จากหน่วยงานที่เกี่ยวข้อง ไม่คุ้มครองโรคประจำตัว การสูญเสียทรัพย์สินส่วนตัวของผู้เดินทาง และไม่รวมประกันสุขภาพ ท่านสามารถสั่งซื้อประกันสุขภาพเพิ่มได้จากบริษัทประกันทั่วไป
- ค่าภาษีสนามบิน และค่าภาษีน้ำมันตามรายการทัวร์
- ค่าธรรมเนียมวีซ่าตามระบุไว้ในรายการ พร้อมคนขับรถ (กฎหมายไม่อนุญาตให้คนขับรถเกิน 10 ชม./วัน)
- รวมภาษีมูลค่าเพิ่ม 7% และภาษีหัก ณ ที่จ่าย 3% (ค่าบริการเท่านั้น)

อัตราค่าบริการนี้ ไม่รวม

- ค่าทำหนังสือเดินทางไทย และเอกสารต่างดาวต่างๆ
- ค่าใช้จ่ายอื่นๆ ที่นอกเหนือจากรายการระบุ อาทิเช่น ค่าอาหาร เครื่องดื่ม ค่าช้อปปิ้ง ค่าโทรศัพท์ เป็นต้น
- ค่าภาษีทุกรายการคิดจากยอดบริการ, ค่าภาษีเดินทาง (ถ้ามีการเรียกเก็บ)
- ค่าภาษีน้ำมันที่สายการบินเรียกเก็บเพิ่มภายหลังจากทางบริษัทฯ ได้ออกตัวเครื่องบิน และได้ทำการขายโปรแกรมไปแล้ว
- ค่าพนักงานยกกระเป๋าที่โรงแรม
- ค่าทิปโถ้ว คนขับรถ ขออนุญาตนำเก็บ **ณ สนามบินวันแรก ท่านละ 2,000 บาท / ท่าน**



หมายเหตุ

กรุณาอ่านศึกษารายละเอียดทั้งหมดก่อนทำการจอง เพื่อความถูกต้องและความเข้าใจตรงกันระหว่างท่านลูกค้าและบริษัทฯ และเมื่อท่านตกลงชำระเงินมัดจำหรือค่าทัวร์ทั้งหมดกับทางบริษัทฯ แล้ว ทางบริษัทฯ จะถือว่าท่านได้ยอมรับเงื่อนไขข้อตกลงต่างๆ ทั้งหมด

1. บริษัทฯ ขอสงวนสิทธิ์ที่จะเลื่อนการเดินทางหรือปรับราคาค่าบริการขึ้นในกรณีที่ผู้ร่วมคณะไม่ถึง 15 ท่าน
2. ขอสงวนสิทธิ์การเก็บค่าน้ำมันและภาษีสนามบินทุกแห่งเพิ่ม หากสายการบินมีการปรับขึ้นก่อนวันเดินทาง
3. บริษัทฯ ขอสงวนสิทธิ์ในการเปลี่ยนเที่ยวบิน โดยมีต้องแจ้งให้ทราบล่วงหน้าอันเนื่องจากสาเหตุต่างๆ
4. บริษัทฯ จะไม่รับผิดชอบใดๆ ทั้งสิ้น หากเกิดกรณีความล่าช้าจากสายการบิน, การยกเลิกบิน, การประท้วง, การนัดหยุดงาน, การก่อการจลาจล, ภัยธรรมชาติ, การนำสิ่งของผิดกฎหมาย ซึ่งอยู่นอกเหนือความรับผิดชอบของบริษัทฯ
5. บริษัทฯ จะไม่รับผิดชอบใดๆ ทั้งสิ้น หากเกิดสิ่งของสูญหาย อันเนื่องเกิดจากความประมาทของท่าน, เกิดจากการโจรกรรม และ อุบัติเหตุจากความประมาทของนักท่องเที่ยวเอง
6. เมื่อท่านตกลงชำระเงินมัดจำหรือค่าทัวร์ทั้งหมดกับทางบริษัทฯ แล้ว ทางบริษัทฯ จะถือว่าท่านได้ยอมรับเงื่อนไขข้อตกลงต่างๆ ทั้งหมด
7. รายการนี้เป็นเพียงข้อเสนอที่ต้องได้รับการยืนยันจากบริษัทฯ อีกครั้งหนึ่ง หลังจากได้สำรองโรงแรมที่พักในต่างประเทศเรียบร้อยแล้ว โดยโรงแรมจัดในระดับใกล้เคียงกัน ซึ่งอาจจะปรับเปลี่ยนตามที่ระบุในโปรแกรม
8. การจัดการเรื่องห้องพัก เป็นสิทธิ์ของโรงแรมในการจัดห้องให้กับกรุ๊ปที่เข้าพัก โดยมีห้องพักสำหรับผู้สูบบุหรี่ / ปลอดบุหรี่ได้ โดยอาจจะขอเปลี่ยนห้องได้ตามความประสงค์ของผู้ที่พัก ทั้งนี้ขึ้นอยู่กับความพร้อมให้บริการของโรงแรม และไม่สามารถรับประกันได้
9. กรณีผู้เดินทางต้องการความช่วยเหลือเป็นพิเศษ อาทิเช่น **ใช้วีลแชร์ กรุณาแจ้งบริษัทฯ อย่างน้อย 14 วัน ก่อนการเดินทาง** มิฉะนั้น บริษัทฯ ไม่สามารถจัดการได้ล่วงหน้าได้
10. มัคคุเทศก์ พนักงานและตัวแทนของผู้จัด ไม่มีสิทธิ์ในการให้คำสัญญาใดๆ ทั้งสิ้นแทนผู้จัด นอกจากนี้เอกสารลงนามโดยผู้มีอำนาจของผู้จัดกำกับเท่านั้น
11. ผู้จัดจะไม่รับผิดชอบและไม่สามารถคืนค่าใช้จ่ายต่างๆ ได้เนื่องจากเป็นการhemazayกับตัวแทนต่างๆ ในกรณีที่ผู้เดินทางไม่ผ่านการพิจารณาในการตรวจคนเข้าเมือง-ออกเมือง ไม่ว่าจะเป็นกองตรวจคนเข้าเมืองหรือกรมแรงงานของทุกประเทศในรายการท่องเที่ยว อันเนื่องมาจากการกระทำที่ส่อไปในทางผิดกฎหมาย การหลบหนี เข้าออกเมือง เอกสารเดินทางไม่ถูกต้อง หรือ การถูกปฏิเสธในกรณีอื่นๆ



รายละเอียดการชำระค่าบริการ



ธนาคารสกรไทย
เลขบัญชี 136-2-59606-4
ชื่อบัญชี บริษัท บีทูซี ทราเวล จำกัด

หากเป็นบัญชีอื่นที่ไม่ใช่ชื่อ บริษัท ทางบริษัทจะไม่รับผิดชอบทุกกรณี



ธนาคารไทยพาณิชย์
เลขบัญชี 120-2-42387-2
ชื่อบัญชี นายประทีป โควิสุทธิ์



ธนาคารสกรไทย
เลขบัญชี 683-2-13354-8
ชื่อบัญชี นายประทีป โควิสุทธิ์



ธนาคารกรุงเทพ
เลขบัญชี 053-7-01842-6
ชื่อบัญชี นายประทีป โควิสุทธิ์

หากเป็นบัญชีอื่นที่ไม่ใช่ชื่อ นายประทีป โควิสุทธิ์ ทางบริษัทจะไม่รับผิดชอบทุกกรณี