

Bw..Beautiful Aurora Austraris

Tasmania

ตามล่าหาแสงใต้

9วัน 7คืน

เดินทาง 2569
31 พ.ค. - 08 มิ.ย.
22-30 ก.ค. (วันอาสาฬหบูชา)
08-16 ส.ค. (วันแม่แห่งชาติ)
05-13 , 19-27 ก.ย.

โฮบาร์ต - สวนสัตว์ฟินเมือง
 อุทยานแห่งชาติเฟรย์ซีเนตต์ - ปรากฏการณ์เคปทิวไรลส์
 บิเซโน - ลอนเซสตัน - แคนเทอร์แรค จอร์จ - เกาะล้อยฟ้า
 อุทยานแห่งชาติทิวเขาเครเดิล - ล่องเรือชมอ่าวซิดนีย์

พิเศษ!! รับประทานอาหารบน ตึกซิดนีย์ทาวเวอร์

10 ท่าน **ออกเดินทาง**

น้ำหนักกระเป๋า
30 KG

183,500

*ปรับภาษีน้ำมัน

ต่อท่าน
บาท

กำหนดการเดินทาง: 31 พฤษภาคม 2569 – 8 มิถุนายน 2569 (วันเฉลิมพระชนมพรรษาพระราชินี)

22 - 30 ก.ค. 2569 (วันอาสาฬหบูชา) (วันเฉลิมพระชนมพรรษาสมเด็จพระเจ้าอยู่หัว)

8 - 16 ส.ค. 2569 (วันแม่) / 5 - 13 ก.ย. 2569 / 19 - 27 ก.ย. 2569

ประกาศขึ้นภาษีน้ำมันเชื้อเพลิงตามประกาศสายการบิน (เริ่ม 8 พฤษภาคม 2569)

DAY	ITINERARY	MEAL			HOTEL
		B	L	D	
1	กรุงเทพฯ (สุวรรณภูมิ) QF296 (18.10-06.25) - ซิดนีย์				
2	ซิดนีย์ - QF 5721 (11.50-13.40) โอบาร์ต - ชมเมืองโอบาร์ต ภูเขาเวลลิงตัน - ย่านแบดเตอร์พอยท์			😊	HOTEL GRAND CHANCELLOR HOBART (4*) หรือเทียบเท่า (คืนที่1)
3	โอบาร์ต - สวนสัตว์ธรรมชาติแทสมเนียนเดวิล อันชู - แหล่ง ประวัติศาสตร์พอร์ตอาเทอร์ - ล่องเรือพอร์ตอาเทอร์ - โอบาร์ต	😊	😊	😊	HOTEL GRAND CHANCELLOR HOBART (4*) หรือเทียบเท่า (คืนที่2)
4	โอบาร์ต - อุทยานแห่งชาติเฟรย์จินต์ - อ่าวไวน์กลาส - ประกาศการเคปทาวน์วิลด์ - บิเชโน - ชมเพนกวิน	😊	😊	😊	BICHENO DIAMOND ISLAND RESORT (4*) หรือเทียบเท่า (คืนที่3)
5	บิเชโน - ลอนเชสเตอร์ - แคมปะน็อค จอร์จ - แก้อัลลอยฟ้า	😊	😊	😊	HOTEL GRAND CHANCELLOR LAUNCESTON (4*) หรือเทียบเท่า (คืนที่4)
6	ลอนเชสเตอร์ - ร้านชีสแอสโกราฟ - อุทยานแห่งชาติภูเขาแคเรเดล - ลอนเชสเตอร์	😊	😊	😊	HOTEL GRAND CHANCELLOR LAUNCESTON (4*) หรือเทียบเท่า (คืนที่5)
7	ลอนเชสเตอร์ - ชมเมืองลอนเชสเตอร์ - QF 1534 (15.40-17.25) - ซิดนีย์ - ชมเมืองซิดนีย์	😊	😊	😊	METRO HOTEL MARLOW SYDNEY CENTRAL(4*) หรือเทียบเท่า (คืนที่6)
8	ชมเมืองซิดนีย์ - ล่องเรือชมอ่าวซิดนีย์ - ม้าหินมัสซิสแมคควอ รี - โอเปร่าเฮ้าส์ - จุดชมวิวObservatory Hill Lookout - ย่าน The Rocks - ช้อปปิ้งย่านซิดดีเซ็นเตอร์ - บุฟเฟ่ต์นานาชาติ Skyfeast ณ ซิดนีย์ทาวเวอร์พิเศษ..บุฟเฟ่ต์นานาชาติ Skyfeast ณ ซิดนีย์ทาวเวอร์	😊	😊	😊	METRO HOTEL MARLOW SYDNEY CENTRAL(4*) หรือเทียบเท่า (คืนที่7)
9	ซิดนีย์ - กรุงเทพฯ (สุวรรณภูมิ) QF295 (09.50-16.40)	😊			

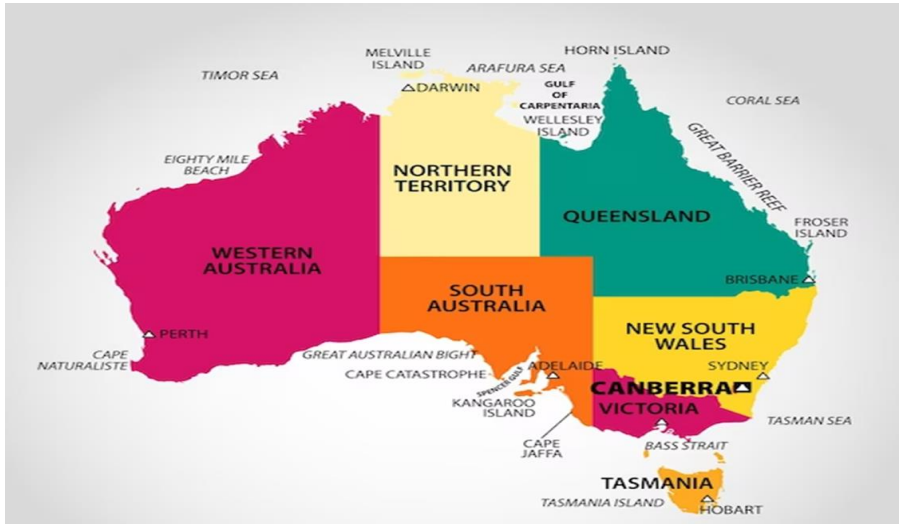
วันแรก กรุงเทพฯ (สุวรรณภูมิ) - ซิดนีย์

15.00 น. คณะพร้อมกันที่ สนามบินสุวรรณภูมิ ผู้โดยสารระหว่างประเทศ ชั้น 4 เคาน์เตอร์ N ประตูทางเข้า 4 สายการบินแควนตัส แอร์เวย์ (QF) โดยมีเจ้าหน้าที่ของบริษัทฯ คอยให้การต้อนรับ และอำนวยความสะดวกด้านเอกสารการเดินทางและสัมภาระเช็คอิน

18.10 น. ออกเดินทางสู่ เมืองซิดนีย์ ออสเตรเลีย โดย สายการบินแควนตัส แอร์เวย์ เที่ยวบินที่ QF296

วันที่สอง **ซิดนีย์ - บินภายใน - โฮบาร์ต - ชมเมือง - ภูเขาเวลลิงตัน - ย่านแบตเตอรี่พอยท์**

- 06.25 น. เดินทางถึง **เมืองซิดนีย์ ประเทศออสเตรเลีย** นำท่านผ่านขั้นตอนการตรวจคนเข้าเมือง และนำท่านเดินทางสู่อาคารภายในประเทศ (เพื่อเปลี่ยนเครื่อง)
- 11.50 น. เดินทางสู่ **เมืองโฮบาร์ต รัฐแทสมาเนีย** โดยสายการบินแควนตัส แอร์เวย์ เที่ยวบินที่ QF5721 หรือเทียบเท่า



- 13.40 น. เดินทางถึง **เมืองโฮบาร์ต เมืองหลวงของ รัฐแทสมาเนีย (Tasmania) ประเทศออสเตรเลีย** ซึ่งรัฐแทสมาเนียเป็นเกาะที่ตั้งอยู่ทางใต้สุดของประเทศออสเตรเลีย และใกล้กับขั้วโลกใต้มากที่สุด ภูมิประเทศล้อมรอบด้วยมหาสมุทร แม่น้ำ และภูเขาสูงตระหง่าน จึงทำให้รัฐแทสมาเนียมีทิวทัศน์ที่สวยงามและอุดมไปด้วยธรรมชาติที่สมบูรณ์ ซึ่งมีคำขวัญประจำรัฐ “ความอุดมสมบูรณ์และความซื่อสัตย์”
- นำท่านเดินทางสู่ **เมืองโฮบาร์ต (Hobart)** เป็นเมืองที่เก่าแก่ที่สุดลำดับ 2 ของออสเตรเลียรองจากนครซิดนีย์ มีประชากรอาศัยอยู่ในเมืองสองแสนคน ซึ่งนับเป็นหนึ่งในห้าเมืองที่เป็นประตูสู่ทวีปแอนตาร์กติกา (Antarctic Gateway Cities) เป็นเมืองที่มีบรรยากาศแบบโบราณและเป็นเมืองประวัติศาสตร์ ก่อตั้งขึ้นเมื่อปี 1804 ปัจจุบันมีการอนุรักษ์อาคารบ้านเรือน ดีกเก่าแก่เอาไว้ เมืองตั้งอยู่บริเวณปากแม่น้ำเดอร์เวนท์ เมื่อถึงแล้ว นำท่าน**ชมเมืองโฮบาร์ต** โดยการนำท่านขึ้นชมวิวยาม**ภูเขาเวลลิงตัน (Mount Wellington)** เป็นยอดเขาที่สูงที่สุดในโฮบาร์ต มีความสูง 1,271 เมตร ซึ่ง ณ จุดชมวิวแห่งนี้ท่านสามารถมองเห็นตัวเมืองโฮบาร์ตได้ทั้งเมืองและทัศนียภาพโดยรอบที่สวยงาม ต่อมานำท่านชมย่าน **แบตเตอรี่พอยท์ (Battery Point)** ซึ่งเป็นย่านท่าเรือเก่าแก่มาตั้งแต่สมัยศตวรรษที่ 18 บริเวณนี้ยังเป็นท่าเรือน้ำลึก และเป็นหมู่บ้านที่อยู่ติดกับทะเล ชื่อ Battery Point ได้มาจากการสร้างปืนใหญ่ ไว้ที่ตรงจุดแห่งนี้ ในปี ค.ศ. 1818 เพื่อเป็นส่วนหนึ่งของการป้องกัน ทางชายฝั่งทะเลของเมืองโฮบาร์ต
- นำท่านสู่ **ย่านSalamanca Place** ซึ่งเป็นย่านที่เฟื่องฟูในยุคอุตสาหกรรมล่าอาพ ในช่วงศตวรรษที่ 19 บริเวณนั้นเป็นอาคารหินทรายและในอดีตเคยเป็นโกดังสินค้าของเมือง ปัจจุบันถูกปรับเป็นร้านอาหาร ร้านกาแฟ ร้านค้า หอศิลป์ **ผ่านชมรัฐสภาแห่งรัฐแทสมาเนีย (Parliament House)** ทำเรือรวมถึงพิพิธภัณฑ์ท้องถิ่น

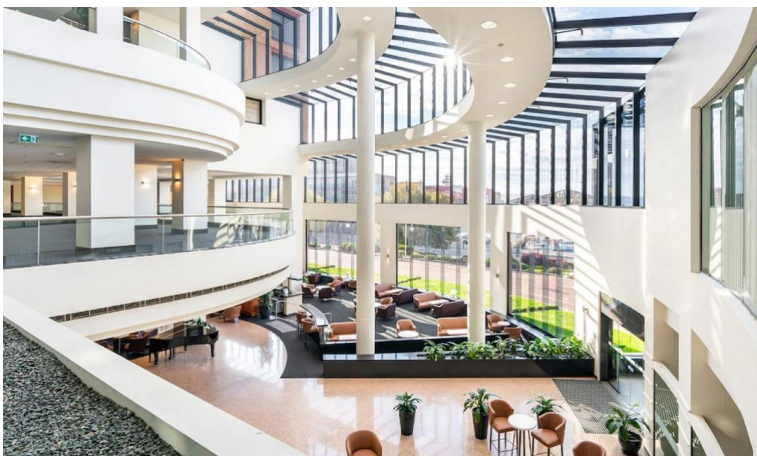
ต่างๆ และอาคารสถาปัตยกรรมที่สวยงามในยุคบุกเบิกการตั้งถิ่นฐานในโฮบาร์ต **ผ่านชมท่าเรือSullivan's Cove** ซึ่งเป็นจุดจอดเรือขนาดใหญ่



คำ

รับประทานอาหารค่ำ อาหารจีน ณ ภัตตาคาร

นำท่านผู้ที่พัก HOTEL GRAND CHANCELLOR HOBART หรือเทียบเท่า (คืนที่1)



วันที่สาม โฮบาร์ต – สวนสัตว์ธรรมชาติแทสมาเนียน เดวิล อันซุ – แหล่งประวัติศาสตร์พอร์ต อาร์เทอร์ –
ล่องเรือพอร์ตอาร์เทอร์ - โฮบาร์ต

เช้า รับประทานอาหารเช้า ณ ห้องอาหารของโรงแรม



นำท่านเดินทางสู่ **สวนสัตว์ธรรมชาติแทสมาเนียน เดวิล อันซุ (TASMANIAN DEVIL UNZOO)** (ใช้เวลาเดินทางประมาณ 1 ชั่วโมง) ให้ท่านได้สัมผัสสัตว์ป่าในสภาพธรรมชาติ และสัตว์ป่าพื้นเมืองที่ใกล้สูญพันธุ์อย่างแทสมาเนียน เดวิล อย่างใกล้ชิด ท่านจะได้พบกับสัตว์พื้นเมืองของออสเตรเลียมากมาย อาทิ ควอลล์ (quoll) จิงโจ้ และพาเดเมลอน (Pademelon) หรือจิงโจ้แคระ เป็นต้น นอกจากนี้ ท่านยังจะได้ชมบรรดานกที่อาศัยอยู่ตามธรรมชาติ รวมทั้งพืชพันธุ์ที่สวยงามและหายากซึ่งท่านจะไม่สามารถพบได้ที่ใดในโลกนอกจากที่นี่

หลังจากนั้นนำท่านเดินทางสู่ **พอร์ต อาร์เทอร์ (Port Arthur)** ซึ่งเป็นเมืองขนาดเล็ก อดีตเคยเป็นที่ตั้งของทัณฑุมนักโทษ ในปัจจุบันเป็นแหล่งท่องเที่ยวที่สำคัญแห่งหนึ่งของรัฐแทสมาเนีย

กลางวัน รับประทานอาหารกลางวัน อาหารท้องถิ่น ณ ภัตตาคาร



นำท่านสู่ **แหล่งประวัติศาสตร์พอร์ต อาร์เทอร์ (Port Arthur Historic Site)** ซึ่งได้ขึ้นทะเบียนยูเนสโกแห่งนี้เป็นหนึ่งในแดนคุมขังที่ทารุณที่สุดของจักรวรรดิอังกฤษสถานที่ซึ่งมีความสำคัญทางประวัติศาสตร์อย่างมาก เพราะในอดีตเคยเป็นที่คุมขังนักโทษจนได้รับฉายาว่า “คุกสุดโหด” สถานที่แห่งนี้ใช้เป็นที่คุมขังนักโทษมาตั้งแต่สมัย ค.ศ.1830 จนกระทั่ง ค.ศ. 1877 ปัจจุบันความรู้สึกขมขื่นน่าเกรงขามจนกระทั่งนำหาวาดหัวนเกิดขึ้นกับผู้มาเยือน อดีตเมืองคุกแห่งคาบสมุทรแทสมาเนีย

สมัยที่มีฉลามชุกชุมเหมาะสำหรับจองจำนักโทษในอดีตอย่างยิ่ง ให้ท่านได้เดินเที่ยวชม **พอร์ต อาร์เทอร์** ซึ่งในสมัยอดีตได้เป็นคุกเก่าที่ไว้ใช้ขังนักโทษอุกฉกรรจ์ เป็นเมืองที่มีสถานที่ต่างๆ ที่น่าสนใจเกี่ยวกับประวัติศาสตร์ของรัฐแทสมาเนียชมซากอาคารเก่าแก่ให้ท่านได้สำรวจอาคารหลังต่างๆ รวมถึงห้องอาหาร ห้องสวดมนต์ หอสมุด และห้องทำงานของทัณฑสถานอันน่าสะพรึงกลัวแห่งนี้ ก้าวเดินระหว่างกำแพงที่หมดสภาพแล้วของสถานประวัติศาสตร์เหมืองถ่านหิน ซึ่งเป็นเหมืองที่เปิดใช้งานเป็นแห่งแรกของแทสมาเนีย เหล่าผู้ต้องโทษสถานหนักจะถูกส่งมาที่นี่เพื่อให้ทำงานได้คืน ณ ช่วงเวลาที่มีการผลิต

สูงสุด ชาวเหมือง ผู้คุม และครอบครัวของพวกเขา รวมถึง 600 ชีวิตอาศัยกันอยู่ที่นี่ หลังจากนั้นนำท่าน **ล่องเรือพอร์ตอาร์เทอร์** ให้ท่านอิมเมทามกลางบรรยากาศสบายๆ เพลิดเพลินชมทัศนียภาพรอบพอร์ต อาร์เทอร์ ใช้เวลาล่องเรือ 20 นาที บริเวณนั้นล้อมรอบด้วยภูเขาที่สวยงามและน้ำทะเลสดใส ท่ามกลางสถานที่สำคัญทางประวัติศาสตร์อันเปี่ยมด้วยเสน่ห์ หลังจากนั้นนำท่านเดินทางกลับโฮบาร์ต



ค่า

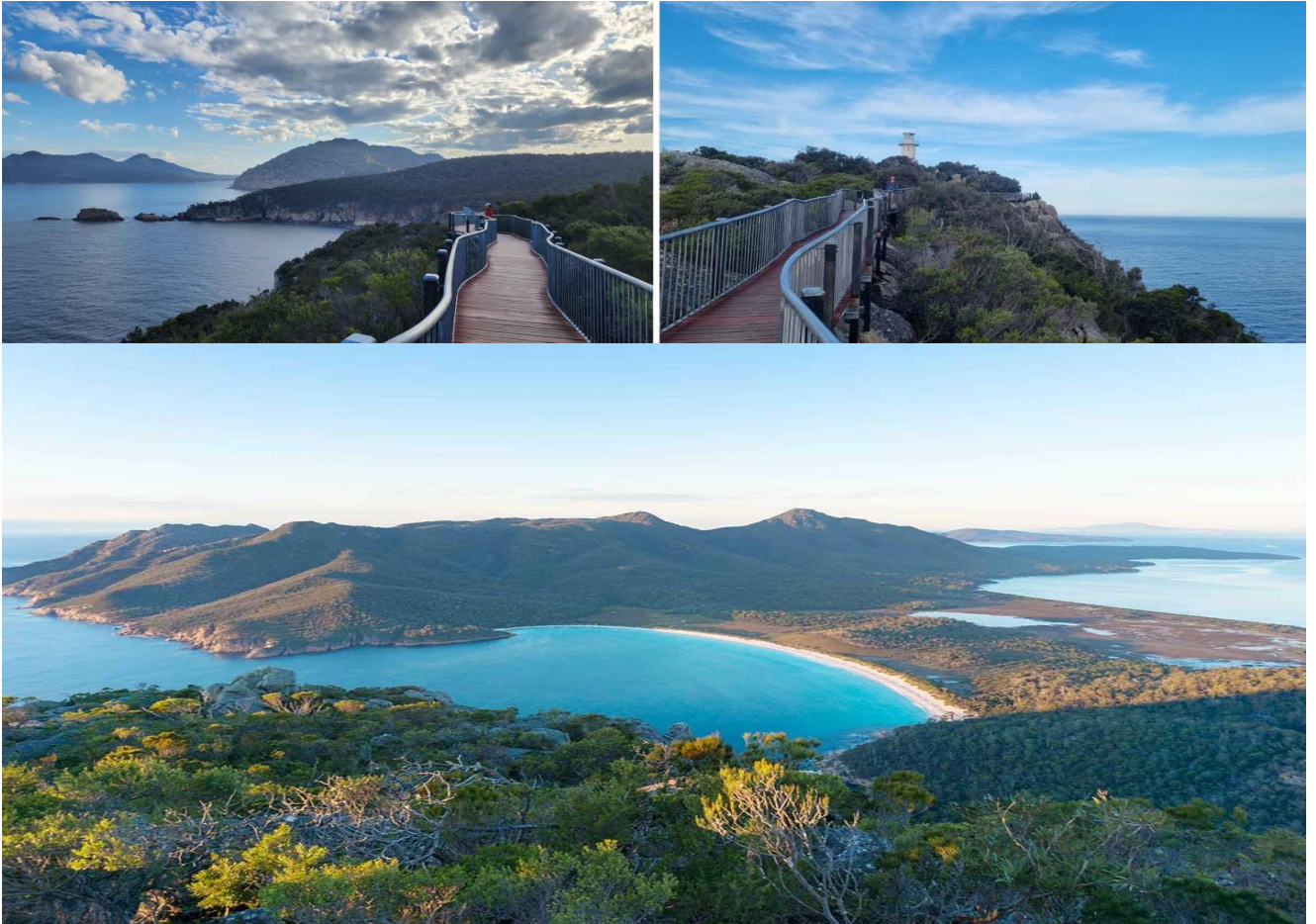
รับประทานอาหารค่ำ อาหารท้องถิ่น ณ ภัตตาคาร

เมื่อได้เวลาอันสมควรนำท่านตามล่าหาแสงใต้ ทางหัวหน้าทัวร์จะนัดหมายเวลาในการออกล่าดูแสงใต้ (Aurora Australis) โดยแสงใต้เป็นปรากฏการณ์ทางธรรมชาติที่สวยงามมากที่สุดปรากฏการณ์หนึ่งซึ่งจะปรากฏให้เห็นตามธรรมชาติในเวลาพลบค่ำ

การชมแสงใต้ เป็นปรากฏการณ์ทางธรรมชาติ ไม่สามารถรับประกันว่าจะเห็นหรือไม่ เนื่องจากขึ้นอยู่กับสภาพอากาศ แต่ทางเจ้าหน้าที่จะพยายามหาจุดชมแสงใต้ที่เห็นได้ชัดที่สุดให้ เวลาที่ออกล่าแสงใต้ คือ 21.00-24.00 น.



นำท่านสู่ที่พัก **HOTEL GRAND CHANCELLOR HOBART** หรือเทียบเท่า (คืนที่2)



วันที่ โฮบาร์ต - อุทยานแห่งชาติเฟรซิเน็ต - อ่าวไวน์กลาส - ทัศนียภาพเคปทัวร์วิลล์ - บิเชโน - ชมนกเพนกวิน

เช้า รับประทานอาหารเช้า ณ ห้องอาหารของโรงแรม

นำท่านเดินทางสู่ **อุทยานแห่งชาติเฟรซิเน็ต (Freycinet National Park)** (ใช้เวลาเดินทางประมาณ 3 ชั่วโมง) ซึ่งตั้งชื่อตามนักเดินทางชาวฝรั่งเศส เป็นอุทยานแห่งชาติที่เก่าแก่ที่สุดในแทสมาเนีย มีพืชพันธุ์และสัตว์ป่าเฉพาะถิ่นอาศัยอยู่ในบริเวณนี้ ลักษณะอุทยานมีภูเขาหินแกรนิตล้อมรอบอ่าวสีครามและหาดทรายสีขาว ประกอบด้วยมีภูเขาที่น่าทึ่งต้อนรับทุกท่าน

เที่ยง รับประทานอาหารกลางวัน อาหารท้องถิ่น ณ ภัตตาคาร

นำท่านชมทิวทัศน์อันงดงาม ณ **จุดชมวิวนอ่าวไวน์กลาสเบย์ (Wineglass Bay)** ที่เทือกเขาสีเขียว น้ำทะเลสีฟ้าและหาดทรายขาวมาบรรจบกัน นำท่านแวะถ่ายรูปกับ **ทัศนียภาพ Cape Tourville** ระหว่างทางท่านสามารถได้พบกับนกทะเลชนิดต่างๆ ดอกไม้ป่าของแทสมาเนียนานาชนิด และน้ำทะเลสีครามสวยงาม หลังจากนั้นนำท่านเดินทางสู่ **เมืองบิเชโน (Bicheno)** (ใช้เวลาเดินทางประมาณ 40 นาที) เป็นเมืองเล็กๆ ประชากรประมาณพันคน มีลักษณะเป็นเมืองตากอากาศและสถานที่พักผ่อนยอดนิยมของชาวแทสมาเนีย ซึ่งล้อมรอบด้วยน้ำทะเลสีฟ้าใสของชายฝั่งตะวันออก ให้ท่านอิสระพักผ่อน ณ ที่พัก

นำท่านสู่ที่พัก BICHENO DIAMOND ISLAND RESORT หรือเทียบเท่า (คืนที่3)

ค่ำ

รับประทานอาหารค่ำ ณ ภัตตาคาร



ในเวลาพลบค่ำหลังพระอาทิตย์ตกดิน นำท่านชม เพนกวินนางฟ้า (Fairy Penguins) ที่อาศัยอยู่ในพุ่มไม้ใกล้ทะเล เพนกวินเหล่านี้จะขึ้นจากทะเลกลับไปโพรงของพวกมัน การได้เห็นเพนกวินน้อยน่ารักเหล่านี้ อย่างเป็นกันเองถือเป็นประสบการณ์พิเศษอย่างแท้จริงของผู้ได้ชม เพนกวินจะอยู่ในสภาพแวดล้อมที่เงียบสงบ และรู้สึกปลอดภัยดังนั้นนักท่องเที่ยวจะต้องไม่ใช้เสียงหรือรบกวนเพนกวิน

วันที่ทำ

บิซโน - ลอนเชสเตอร์ - แคาทอะแรค จอร์จ - แก้อีลพายี (Gorge Scenic Chair Lift)

เช้า

รับประทานอาหารเช้า ณ ห้องอาหารของโรงแรม



นำ

ท่านเดินทางสู่ เมืองลอนเชสเตอร์ (Launceston) (ใช้เวลาเดินทางประมาณ 2 ชั่วโมง) เมืองขนาดเล็กแต่มาด้วยสถาปัตยกรรมเก่าแก่ของบ้านเรือนสไตล์วิกตอเรียนและจอร์เจียนที่สร้างเรียงกันทอดตัวไปตามฝั่งแม่น้ำทามาร์ เป็นหนึ่งในเมืองที่เก่าแก่ที่สุดในออสเตรเลีย ถูกก่อตั้งโดยผู้อพยพชาวยุโรป ในปี ค.ศ.1806

กลางวัน

รับประทานอาหารกลางวัน อาหารท้องถิ่น ณ ภัตตาคาร

นำท่าน **ชมเมืองลอนเชสเตอร์** โดยนำท่านเดินทางสู่ **แกทเทอะแรค จอร์จ (Cataract Gorge)** หรือคนท้องถิ่นเรียกว่าเดอะจอร์จ (The Gorge) ให้ท่านได้ตื่นตื่นกับการนั่ง **เก้าอี้ลอยฟ้า (Gorge Scenic Chair Lift)** เปิดให้บริการในปี ค.ศ. 1972 และมีความปลอดภัยสูงมีระยะห่างระหว่างเสาขาที่สูงสุดในโลกถึง 308 เมตร และมีระยะทางยาวถึง 457 เมตรจากสถานีแรกไปยังอีกสถานีปลายทาง และใช้เวลา นั่งกระเช้าประมาณ 10 นาที ท่านจะประทับใจกับความงามที่ธรรมชาติผ่านแม่น้ำสายเล็กที่ไหลอย่างสงบที่บรรจงสร้างสรรค์ให้เป็นความงามของเดอะจอร์จในอีกมุมมองหนึ่งและชมนกหรือสัตว์ป่าที่อยู่ตามธรรมชาติ

ค่ำ

รับประทานอาหารค่ำ อาหารจีน ณ ภัตตาคาร

นำท่านสู่ที่พัก HOTEL GRAND CHANCELLOR LAUNCESTON หรือเทียบเท่า (คืนที่4)

วันที่หก

ลอนเชสเตอร์ - ร้านชีสแอสโกรฟ - อุทยานแห่งชาติภูเขาเครเดิล - ลอนเชสเตอร์

เช้า

รับประทานอาหารเช้า ณ ห้องอาหารของโรงแรม



นำท่านเดินทางสู่ **ร้านชีสแอสโกรฟ (Ashgrove Cheese Dairy Door)** (ใช้เวลาเดินทางประมาณ 45 นาที) เป็นฟาร์มเก่าแก่อายุกว่า 100 ปี ผู้ก่อตั้งคือตระกูล Eddington โดยวัวที่ถูกเลี้ยงในฟาร์มแห่งนี้ ได้ให้ผลผลิตเป็นนมคุณภาพสูงและต่อมาได้นำนมวัว มาแปรรูปเป็นผลิตภัณฑ์ต่างๆ อาทิเช่น ชีส เนย นม รวมถึงขนม อาหารประเภทต่างๆ ให้ท่านได้เพลิดเพลินกับผลิตภัณฑ์คุณภาพดี หลังจากนั้นนำท่านเดินทางสู่ **อุทยานแห่งชาติภูเขาเครเดิล (Cradle Mountain National Park)** (ใช้เวลาเดินทางประมาณ 1 ชั่วโมง) โดยภูเขาเครเดิล Cradle Mountain นับเป็นสัญลักษณ์

ของแทสมเนียเป็นสถานที่ที่มีความงดงามทางธรรมชาติอันโดดเด่นใจกลางพื้นที่มรดกโลกป่าดิบชื้นแทสมเนีย (TWWHA) อุทยานแห่งนี้ได้รับการยกย่องว่ามีทิวทัศน์ที่หลากหลายและสวยงามจับใจ อุทยานแห่งนี้มีเส้นทางเดินป่าระดับโลกให้คุณได้สำรวจ ตั้งแต่เส้นทางเดินเล่นสั้นๆ ไปจนถึงเส้นทางโอเวอร์แลนดอันเลื่องชื่อ เส้นทางเดินป่า 5-6 วันนี้ทอดยาว 80 กม. จาก Cradle Mountain ไปจนถึง Lake St Clair

กลางวัน

รับประทานอาหารกลางวัน อาหารท้องถิ่น ณ ภัตตาคาร

นำท่านเที่ยวชมภายในอุทยาน ซึ่งภายในมีจุดไฮไลต์ที่น่าสนใจคือ **ทะเลสาบโดฟ (Dove Lake)** เป็นทะเลสาบในภูมิภาคที่ราบสูงตอนกลางของแทสมเนีย ทะเลสาบแห่งนี้เป็นที่ตั้งของหอดูดาวและล้อมรอบด้วยเส้นทางเดินที่ได้รับความนิยมสูง ทะเลสาบแห่งนี้เกิดจากธารน้ำแข็ง และประกอบด้วยต้นบีชผลัดใบแทสมเนียน (Nothofagus gunnii) หนุ่ยทาสซ็อก ยูคาลิปตัส และสนดินสอ ในบรรดาสัตว์ที่เดินไปมาตามริมฝั่งทะเลสาบมีทั้งวอมแบต อีคินา พาเคเมลอน อุทยานแห่งนี้สามารถท่องเที่ยวได้ทุกฤดูกาล ในฤดูหนาวที่มีหิมะปกคลุม สีสนอันสวยงามของสีเหลือง สีส้ม และสีแดงบนไหล่เขาในฤดูใบไม้ร่วง และสัมผัสกลิ่นหอมของดอกไม้ป่าที่อบอวลไปในอากาศในช่วงฤดูใบไม้ผลิ-ฤดูร้อน นำท่านเดินชมทะเลสาบในเส้นทางสั้น ซึ่งท่านจะได้พบกับธรรมชาติที่งดงามและสมบูรณ์ เพลิดเพลินกับทัศนียภาพที่หาชมได้ยากยิ่ง หลังจากนั้นนำท่านเดินทางกลับ **ลอนเชสเตอร์ (Launceston)** (ใช้เวลาเดินทางประมาณ 1 ชั่วโมง 50 นาที)



ค้ำ

รับประทานอาหารค่ำ อาหารไทย ณ ภัตตาคาร



เมื่อได้เวลาอันสมควรนำท่านตามล่าหาแสงใต้ ทางหัวหน้าทัวร์จะนัดหมายเวลาในการออกล่าดูแสงใต้ (Aurora Australis) โดยแสงใต้เป็นปรากฏการณ์ทางธรรมชาติที่สวยงามมากที่สุดปรากฏการณ์หนึ่งซึ่งจะปรากฏให้เห็นตามธรรมชาติในเวลาพลบค่ำ

การชมแสงใต้ เป็นปรากฏการณ์ทางธรรมชาติ ไม่สามารถรับประกันว่าจะเห็นหรือไม่ เนื่องจากขึ้นอยู่กับสภาพอากาศ แต่ทางเจ้าหน้าที่จะพยายามหาจุดชมแสงใต้ที่เห็นได้ชัดที่สุดให้ เวลาที่ออกล่าแสงใต้ คือ 21.00-24.00 น.

นำท่านสู่ที่พัก HOTEL GRAND CHANCELLOR LAUNCESTON หรือเทียบเท่า (คืนที่5)

วันที่เจ็ด ลอนเซสตัน- ชมเมืองลอนเซสตัน – (บินภายใน) – ซิดนีย์

เช้า **รับประทานอาหารเช้า ณ ห้องอาหารของโรงแรม**

นำท่าน **ชมเมืองลอนเซสตัน** ซึ่งมีสถานที่ที่น่าสนใจได้แก่ หอนาฬิกา ณ ที่ทำการไปรษณีย์ลอนเซสตัน (Launceston Centenary Clock and Chimes) / ศาลาว่าการเมือง (City of Launceston Town Hall) / โบสถ์เซนต์แอนดรูวเพรสไบทีเรียน (St Andrew's presbyterian church) / โรงเบียร์เจมส์โบกส์ (James Boag Brewery)/ โบสถ์แองกลิคัน (Holy Trinity Launceston) /



กลางวัน **รับประทานอาหารกลางวัน ณ ภัตตาคาร**

เมื่อได้เวลาอันสมควรนำท่านเดินทางสู่ สนามบินเมืองลอนเซสตัน เพื่อทำการเช็คอินและโหลดกระเป๋า

15.40 น. ออกเดินทางสู่ **เมืองซิดนีย์** โดยสายการบินแควนตัส แอร์เวย์ เที่ยวบินที่ **QF1520** หรือเทียบเท่า

17.25 น. เดินทางถึงสนามบินของ **เมืองซิดนีย์** เมื่อถึงแล้วนำท่านเดินทางเข้าสู่ตัวเมือง

ค่ำ **รับประทานอาหารค่ำ อาหารจีน ณ ภัตตาคาร**

นำท่านสู่ที่พัก METRO MARLOW SYDNEY CENTRAL หรือเทียบเท่า (คืนที่6)

วันที่แปด **ชมเมืองซิดนีย์ – ล่องเรือชมอ่าวซิดนีย์ – ม้าหินมิสซิสแมคควอร์รี่ – โอเปร่าเฮ้าส์ – จุดชมวิวObservatory Hill Lookout – ย่านThe Rocks - ช้อปปิ้งย่านซิดดีเซ็นเตอร์ - บุฟเฟ่ต์นานาชาติ Skyfeast ณ ซิดนีย์ทาวเวอร์**

เช้า **รับประทานอาหารเช้า ณ ห้องอาหารของโรงแรม**





นำท่าน **ชมนครซิดนีย์ (Sydney)** เมืองใหญ่อันดับ 1 ของประเทศออสเตรเลีย นำท่านสู่ **สวนพฤกษศาสตร์หลวงซิดนีย์** เพื่อนำท่านชม **ม้าหินของมิลซิดิสแม็คควอร์รี่** ม้านั่งหินตัวโปรดของภริยาของผู้สำเร็จราชการคนแรกของรัฐนิวเซาท์เวลส์ ซึ่งเป็นม้าหินทรายอยู่ปลายสุดของสวนสาธารณะด้านหน้าเป็นอ่าวซิดนีย์ที่สวยงาม นอกจากนี้ด้านบนสวนสาธารณะยังเป็นจุดถ่ายรูปที่สวยงามที่ท่านจะถ่ายรูปให้เห็นโรงละครโอเปร่า **เฮาส์และสะพานฮาร์เบอร์** เป็นสัญลักษณ์ของนครซิดนีย์ จากนั้นนำท่านถ่ายรูปกับ **โรงละครโอเปร่าเฮาส์ (OPERAHOUSE)** สิ่งก่อสร้างที่โดดเด่นด้วยหลังคารูปเรือซ้อนกันอันเป็นเอกลักษณ์ในแบบสถาปัตยกรรมร่วมสมัยที่สร้างชื่อเสียงให้กับออสเตรเลีย ออกแบบโดย **ยอร์น อูซอง สถาปนิกชาวเดนมาร์ก** ด้วยงบประมาณในการก่อสร้างกว่าร้อยล้านเหรียญใช้เวลาในการก่อสร้างนานถึง 14 ปี และองค์การยูเนสโกได้ลงทะเบียนขึ้นเป็นมรดกโลกในปี พ.ศ. 2550 ต่อมานำท่านสู่ **ย่านเดอะ ร็อกส์ (The Rocks)** ในอดีตเป็นชุมชนชาวยุโรปกลุ่มแรกที่เข้ามาตั้งถิ่นฐานในออสเตรเลีย ปัจจุบันบริเวณนั้นเต็มไปด้วยตึกเก่าอาคารรูปทรงวินเทจ สถาปัตยกรรมแบบดั้งเดิมที่น่าสนใจ มีร้านกาแฟ ร้านอาหารมากมาย ให้ท่านถ่ายรูปเก็บภาพบรรยากาศตามอัธยาศัย นำท่านถ่ายรูป **Observatory Hill Lookout** อีกหนึ่งจุดชมวิวมืองซิดนีย์ที่สวยงามของเมือง บริเวณนั้นท่านสามารถชมวิวทิวทัศน์ของเมืองจากบนเนินเขา ซึ่งจะเห็นอ่าวซิดนีย์ สะพานซิดนีย์ฮาร์เบอร์ นับเป็นบรรยากาศที่โรแมนติกมาก เมื่อได้เวลาอันสมควรนำท่านสู่ท่าเรือ

กลางวัน

รับประทานอาหารกลางวันบนเรือ พร้อมชมอ่าวซิดนีย์



ในระหว่าง**ล่องเรือชมอ่าวซิดนีย์** ท่านสามารถชมโรงละครโอเปร่าเฮาส์ (OPERAHOUSE สถาปัตยกรรมร่วมสมัยที่สร้างชื่อเสียงให้กับออสเตรเลีย และยังสามารถถ่ายรูปกับสะพานซิดนีย์ฮาร์เบอร์ ที่เชื่อมต่อระหว่างซิดนีย์ทางด้านเหนือเมืองซิดนีย์เข้าหากัน ทอดยาวกลางอ่าวซิดนีย์ได้อย่างสวยงามและทำให้การเดินทางเข้าสู่ตัวเมืองซิดนีย์ได้สะดวกยิ่งขึ้น หลังจากนั้นนำท่านสู่ **ย่านซิดดีเซ็นเตอร์** อีสรະให้ท่านช้อปปิ้งสินค้ามากมายจาก

ห้าง Queen Victoria Building (Q.V.B) ได้รับการปรับปรุงตกแต่งใหม่อย่างสวยงาม เป็นที่รู้จักกันทั่วไปในท้องถิ่นว่าตึก QVB ตั้งอยู่ที่บนถนน George Street ระหว่างถนน Market กับ ถนน Park เป็นอาคารช้อปปิ้งสูงสี่ชั้น มีสินค้าประเภทแฟชั่น อัญมณี ของใช้ในบ้าน หรือแม้แต่ดอกไม้ ท่านสามารถเดินทางใต้ดินสู่ย่าน Centre Point เพื่อซื้อสินค้าที่หือดังมากมาย ใกล้กันยังมีห้าง Myer และ David Jones ศูนย์การค้าชื่อดังของออสเตรเลีย ซึ่งมีจำหน่ายเสื้อผ้า เครื่องประดับ รองเท้า เครื่องสำอางค์ น้ำหอม และสินค้าอื่น ๆ มากมาย



*** รูปเพื่อการโฆษณาเท่านั้น ***

ค่า

นำท่านขึ้นหอคอย Sydney Tower พร้อมรับประทานอาหาร บุฟเฟ่ต์นานาชาติ SKYFEAST AT SYDNEY TOWER RESTAURANT พร้อมชมวิวของนครซิดนีย์อันสวยงามในยามเย็น

นำท่านผู้ที่พัก METRO MARLOW SYDNEY CENTRAL หรือเทียบเท่า (คืนที่7)

วันที่เก่า

ซิดนีย์ - กรุงเทพฯ ฯ(สุวรรณภูมิ)

เช้า

รับอาหารเช้าแบบกล่อง (Breakfast Box)

นำท่านเดินทางสู่ สนามบินเมืองซิดนีย์ เพื่อเช็คอินและโหลดกระเป๋า

09.25 น.

ออกเดินทางสู่ สนามบินสุวรรณภูมิ ประเทศไทย โดยสายการบินแควนตัส แอร์เวย์ เที่ยวบินที่ QF023

16.40 น.

เดินทางถึง สนามบินสุวรรณภูมิ ประเทศไทย โดยสวัสดิภาพ

BW Beautiful Aurora Austraris Tasmania 9 Days 7 Nights (โฮบาร์ต-พอร์ตอาร์เทอร์-ปีเซโน-ลอนเซสตัน-ซิดนีย์)

กำหนดการเดินทาง: 31 พฤษภาคม 2569 – 8 มิถุนายน 2569 (วันเฉลิมพระชนมพรรษาพระราชินี)

22 - 30 ก.ค. 2569 (วันอาสาฬหบูชา) (วันเฉลิมพระชนมพรรษาสมเด็จพระเจ้าอยู่หัว)

8 - 16 ส.ค. 2569 (วันแม่) / 5 - 13 ก.ย. 2569 / 19 - 27 ก.ย. 2569

ประกาศขึ้นภาษีน้ำมันเชื้อเพลิงตามประกาศสายการบิน (เริ่ม 8 พฤษภาคม 2569)

ราคาต่อท่าน	ราคารวมตัว	ราคาไม่รวมตัว (ไม่รวมตัวตลอดทริป)
ผู้ใหญ่พักห้องคู่ 2 - 3 ท่าน/ห้อง	183,500.-บาท	145,900.-บาท
เด็กอายุต่ำกว่า 12 ปี พักกับ 1 ผู้ใหญ่	173,500.-บาท	139,900.-บาท
เด็กอายุต่ำกว่า 12 ปี พักกับ 2 ผู้ใหญ่มีเตียง	163,500.-บาท	134,900.-บาท
เด็กอายุต่ำกว่า 12 ปี พักกับ 2 ผู้ใหญ่ไม่มีเตียง	156,500.-บาท	129,900.-บาท
ห้องพักเดี่ยวเพิ่มท่านละ	26,900.-บาท	26,900.-บาท
ผู้ใหญ่ 3 ท่านต่อ 1 ห้อง ลดท่านที่ 3	1,500.-บาท	1,500.-บาท

* ราคานี้บริษัทฯ ขอสงวนสิทธิ์ในการเปลี่ยนแปลงราคาตามภาษีน้ำมันของสายการบิน *

* การเดินทางในแต่ละครั้งจะต้องมีผู้โดยสารมากกว่า 10 ท่านขึ้นไป **(10 ท่านต้องจ่ายในราคาผู้ใหญ่ทั้งหมด)**

ผู้เดินทาง 10-14 ท่าน ใช้รถ 21 ที่นั่ง และ 15-19 ท่าน ใช้รถ 30 ที่นั่ง ส่วนขนาดของกรุ๊ปจะสรุปได้หลังที่ปิดกรุ๊ปแล้วประมาณ 30 วันก่อนเดินทาง

* กรณีออกตัวแล้วมีการยกเลิกการเดินทาง **ไม่สามารถคืนเงินค่าตัวได้ (NO REFUND)** เพราะเป็นเงินจองตั๋วกรุ๊ปของสายการบิน

* สำหรับห้องที่เป็นสามเตียง (Triple Room) โรงแรมในออสเตรเลียมีจำนวนน้อยและบางโรงแรมอาจจะเตียงใหญ่สองเตียงที่สามารถพักได้ 3 ท่าน (2 Double beds) หรืออาจเป็นห้อง 1 เตียงใหญ่และ 1 เตียงเสริม (1 Double + 1 Extra bed) สำหรับห้องนอน 3 ท่านหรือบางโรงแรมกรณีพัก 3 ท่าน/ห้อง บางโรงแรมไม่มีห้อง 3 เตียง ลูกค้าต้องจ่ายค่าห้องพักเดี่ยวเพิ่ม

* บริษัทฯ จะไม่รับผิดชอบในเรื่องตั๋วที่ลูกค้าซื้อเองเพื่อต่อเที่ยวบินหรือค่าเดินทางต่าง ๆ ที่จะมาเดินทางกับคณะเราหากเที่ยวบินล่าช้าหรือจำนวนผู้เดินทางไม่ครบตามจำนวน กรุ๊ปไม่สามารถออกเดินทางได้

* หากท่านต้องการอาหารพิเศษหรือที่นั่งบนเครื่องบินรวมถึงการสะสมไมล์ของสายการบิน กรุณาแจ้งให้เราทราบในตอนจองทัวร์หรือก่อนเดินทางอย่างน้อย 10 วัน เพื่อแจ้งให้สายการบินทราบจะได้ตามที่ขอหรือไม่ขึ้นอยู่กับสายการบินจะพิจารณาให้

*** มีวีซ่าออสเตรเลียแล้ว ลดท่านละ 5,000 บาท**

* กรณีลูกค้ามีวีซ่าอยู่แล้ว หรือ มีบัตรอนุญาตให้เข้า-ออก ประเทศ โดยไม่ต้องยื่นวีซ่า เช่น บัตรออบค ๑๗๙ ทางบริษัทฯ จะไม่รับผิดชอบหรือคืนค่าใช้จ่ายใดๆ ทั้งสิ้น หากไม่ได้รับอนุญาตเข้าประเทศ เนื่องจากเป็นดุลพินิจของเจ้าหน้าที่ตรวจคนเข้าเมือง

* โรงแรมที่ออสเตรเลียตามรายการไม่มีคนยกกระเป๋า

* ราคาทัวร์ไม่รวมที่นั่ง Long leg หากท่านต้องการจะต้องแจ้งสายการบินเพื่อซื้อที่นั่งก่อนเดินทาง (มีจำนวนจำกัด)

* การใช้ผ้าเช็ดตัวในโรงแรม หากต้องการให้เปลี่ยนทุกวันให้ท่านวางผ้าเช็ดตัวไว้ที่พื้น ถ้าแขวนไว้ทางโรงแรมจะไม่เปลี่ยนให้เพราะถือว่าท่านยินดีที่จะใช้ผ้าเช็ดตัวผืนเดิมและยินดีเข้าร่วมรณรงค์กิจกรรมลดโลกร้อน


ประเภทห้องพัก

SINGLE BEDROOM




3.5 - 5 ฟุต (1 เตียง)

TWIN BEDROOM





3 - 3.5 ฟุต (2 เตียง)

DOUBLE BEDROOM



4.5 - 5 ฟุต (1 เตียง)

TRIPLE BEDROOM

4.5 - 5 ฟุต (1 เตียง + ที่นอนโซฟา) หรือ 4.5 - 5 ฟุต (2 เตียง)

หมายเหตุ : สำหรับห้องที่เป็นสามเตียง (TRIPLE ROOM) โรงแรมในออสเตรเลียมีจำนวนน้อยและบางโรงแรมอาจจะเตียงใหญ่สองเตียงที่สามารถพักได้ 3 ท่าน (2 DOUBLE BEDS) หรืออาจเป็นห้อง 1 เตียงใหญ่และ 1 เตียงเสริม (1 DOUBLE + 1 EXTRA BED) สำหรับห้องนอน 3 ท่านหรือบางโรงแรมกรณีพัก 3 ท่าน/ห้องบางโรงแรมไม่มีห้อง 3 เตียง ลูกค้าต้องจ่ายค่าห้องพักเดี่ยวเพิ่ม



อัตราค่าธรรมเนียม

- ค่าตัวเครื่องบินไป-กลับ **ชั้นประหยัด** ตามที่ระบุในรายการ
(กรณีวางตั๋วคอนเฟิร์มที่นั่งหรือออกตั๋วแล้วไม่สามารถยกเลิกหรือเปลี่ยนแปลงใดๆ ได้ทั้งสิ้นหรือเปลี่ยนแปลงวันเดินทาง **ตั๋ว Non Refundable**)
 - กระเป๋าใบใหญ่สำหรับโหลด (Checked Baggage) ท่านละ 1 ใบ (น้ำหนักไม่เกิน 30 กิโลกรัม)
 - กระเป๋าขึ้นเครื่องบิน (Carry on Baggage) ท่านละ 1 ใบ (น้ำหนักไม่เกิน 7 กิโลกรัม)
- ค่าโรงแรมที่พัก (สองท่านต่อหนึ่งห้อง), ค่ารถรับส่งระหว่างนำเที่ยว, ค่าเข้าชมสถานที่ต่างๆ ตามรายการที่ระบุ
- ค่าอาหารและเครื่องดื่มตามรายการที่ได้ระบุในรายการ, ค่าภาษีสนามบินทุกแห่งที่มี, ค่าวีซ่าเข้าประเทศออสเตรเลีย
- ค่ามัคคุเทศก์ของบริษัทจากกรุงเทพฯ ที่คอยอำนวยความสะดวกแก่ท่านตลอดการเดินทางในต่างประเทศ
- ค่าประกันการเดินทางรวมอุบัติเหตุและค่ารักษาพยาบาล ในต่างประเทศคุ้มครองในวงเงินท่านละ 1,000,000 บาท สำหรับผู้เดินทางไป **พร้อมกรุ๊ปตั้งแต่ประเทศไทย ในระยะเวลาท่องเที่ยวทั่วทั้งทวีปเท่านั้น** เงื่อนไขการคุ้มครอง
 - หากลูกค้าเดินทางไปก่อนคณะ ธรรมเนียมประกันไม่คุ้มครอง ต้องทำประกัน(รายเดี่ยว) ลูกค้าสามารถจัดทำเองได้ หรือกรุณาติดต่อสอบถามกับทางบริษัทฯ

- อายุ 1-15ปี และต่ำกว่า 75 ปี คู่สมรสรายละเอียดตามเงื่อนไขกรมธรรม์
- กรณีลูกค้าอายุต่ำกว่า 1 ปี หรือ 75 ปีขึ้นไป และ ไม่ได้เดินทางไป-กลับ พร้อมกรุ๊ป ต้องทำประกันเดี่ยวเพิ่ม **กรุณา** สอบถามรายละเอียดกับเจ้าหน้าที่
- ลูกค้าที่จองแลนด์ ที่อาศัยอยู่ในประเทศนั้นๆ อยู่แล้วไม่คู่สมรส หรือกรณีไป-กลับ ไม่พร้อมกรุ๊ป **ไม่ตรงตาม** เงื่อนไขกรมธรรม์

6. ค่าน้ำมันจากสายการบิน ณ วันที่ 4 ตุลาคม 2567 และบริษัทฯของสงวนสิทธิ์ในการปรับราคาตามราคาน้ำมัน หากสายการบิน เปลี่ยนแปลงราคาน้ำมันหลังจากนี้
7. ค่าวีซ่าออสเตรเลีย สำหรับคนไทย
8. รวมทิปหัวหน้าทัวร์ และ คนขับรถแล้ว
9. แจกน้มนรถวันละ 1 ขวด

อัตรานี้ไม่รวม

1. ค่าทำหนังสือเดินทาง, ค่าทำใบอนุญาตที่กลับเข้าประเทศของคนต่างชาติ หรือ คนต่างด้าว
2. ค่าน้ำหนักของกระเป๋าเดินทางในกรณีเกินกว่าสายการบินกำหนด **ควรจัดเตรียมไม่เกิน 30 กิโลกรัม**
3. ค่าใช้จ่ายส่วนตัวนอกเหนือจากรายการที่ระบุ เช่น ค่าเครื่องดื่มและค่าอาหารที่สั่งเพิ่มเอง
4. ค่าอาหารที่ไม่ได้ระบุไว้ในรายการ, ค่าโทรศัพท์ ค่าซักรีด ฯลฯ
5. ค่าภาษีมูลค่าเพิ่ม 7% และภาษีหัก ณ ที่จ่าย 3%
6. โรงแรมส่วนใหญ่ไม่มีพนักงานยกกระเป๋า ลูกค้าควรยกกระเป๋าด้วยตัวเองเพื่อความรวดเร็วและสะดวกในการเดินทาง

เงื่อนไขการจองทัวร์และการชำระเงิน

1. ทางบริษัทฯ จะขอเก็บเงินมัดจำเป็นจำนวน **70,000.-บาท**ต่อการจองทัวร์หนึ่งท่าน
2. ท่านต้องเตรียมเอกสารให้ทางบริษัทฯ เพื่ออำนวยความสะดวกสำหรับท่านในการทำวีซ่าเข้าประเทศออสเตรเลียก่อนเดินทาง อย่างน้อย 3 เดือน หรือมากกว่านั้น
3. หากท่านจองและให้เอกสารในการทำวีซ่าเข้าประเทศออสเตรเลียล่าช้า ไม่ทันกำหนดการออกตั๋วกับทางสายการบินและผลวีซ่า ของท่านไม่ผ่าน บริษัทฯ จะขอสงวนสิทธิ์ในการคืนเงินมัดจำทั้งหมด
4. **สำหรับส่วนที่เหลือ บริษัทฯ จะขอเก็บค่าทัวร์ทั้งหมดก่อนการเดินทางอย่างน้อย 60 วันทำการ กรณีลูกค้าที่ผลวีซ่าผ่านก่อน 60 วันทำการ ขอชำระยอดค่าใช้จ่ายทั้งหมด หากบริษัทฯ ไม่ได้รับเงินครบทั้งหมดก่อนวันเดินทาง บริษัทฯ ขอสงวนสิทธิ์ในการยกเลิกการให้บริการ**
5. บริษัทฯขอสงวนสิทธิ์ที่จะเปลี่ยนแปลงรายละเอียดบางประการในทัวร์นี้ เมื่อเกิดเหตุจำเป็น สุดวิสัย จนไม่อาจแก้ไขได้ และจะไม่รับผิดชอบใดๆ ในกรณีสูญหาย สูญเสียหรือได้รับบาดเจ็บ ที่นอกเหนือความ รับผิดชอบของหัวหน้าทัวร์และเหตุสุดวิสัย บางประการเช่น การนัดหยุดงาน ภัยธรรมชาติ การจลาจล ต่างๆ
6. เนื่องจากรายการทัวร์นี้เป็นแบบเหมาจ่ายเบ็ดเสร็จ หากท่านสะดวกใช้บริการใดๆตามรายการ หรือถูกปฏิเสธการเข้า และออกประเทศไม่ว่าในกรณีใดก็ตาม ทางบริษัทฯ ขอสงวนสิทธิ์ไม่คืนเงินในทุกกรณี
7. เมื่อท่านได้ชำระเงินมัดจำหรือทั้งหมด ไม่ว่าจะเป็นการชำระผ่านตัวแทนของบริษัทฯ หรือชำระโดยตรงกับทางบริษัทฯ ทางบริษัทฯ จะขอถือว่าท่านรับทราบและยอมรับในเงื่อนไขต่างๆของบริษัทฯ ที่ได้ระบุไว้โดยทั้งหมด
8. เมื่อท่านตกลงชำระมัดจำ หรือ ค่าทัวร์ทั้งหมดแล้ว ทางบริษัทฯ จะถือว่าท่านได้อ่านเงื่อนไขและยอมรับข้อตกลงต่างๆ ทั้งหมดของทางบริษัทฯ เป็นที่เรียบร้อยแล้ว

บริษัทของสงวนสิทธิ์ในการไม่รับการจองทัวร์ เนื่องจากสถานที่ท่องเที่ยวต่างๆ ในโปรแกรมทัวร์ไม่เอื้ออำนวยต่อบุคคลดังต่อไปนี้

1. เด็กที่มีอายุในระหว่างแรกเกิดถึง 3 ขวบ
2. ผู้สูงอายุที่มีความจำเป็นต้องใช้วีลแชร์, ไม้เท้า, หรือเครื่องมือต่างๆ ในการพยุงตัว
3. ผู้เดินทางที่บ่งบอกการเป็นบุคคลไร้ความสามารถ

เงื่อนไขการยกเลิก

ค่ามัดจำทัวร์จะถูกนำไปจ่ายค่าตัวเครื่องบิน ค่าโรงแรมและค่าวีซ่าล่วงหน้าซึ่งไม่สามารถเรียกเงินคืนได้ หากผู้เดินทางยกเลิกหรือไม่สามารถเดินทางได้ด้วยเหตุผลใดก็ตามจะเป็นไปตามเงื่อนไขตามนี้

1. แจ้งยกเลิกก่อนการเดินทาง 90 วันทำการคืนค่ามัดจำทั้งหมด 60,000.- บาท.
2. แจ้งยกเลิกล่วงหน้า 75-90 วัน ก่อนเดินทาง ยึดค่ามัดจำ 60,000.-บาท
 - a. กรณีที่ถูกปฏิเสธวีซ่าจากทางสถานทูต ทางบริษัทขอยึดค่ามัดจำทั้งหมด
 - b. กรณีออกตัวแล้ว บริษัทฯของสงวนสิทธิ์ในการคืนค่าตัว
3. แจ้งยกเลิกล่วงหน้า 1-75วัน ก่อนเดินทาง ไม่สามารถคืนเงินค่าทัวร์ทั้งหมดเพราะเป็นช่วงพีค (เทศกาลต่างๆ)
4. แจ้งยกเลิกในวันเดินทางหรือถูกปฏิเสธการออกนอกประเทศไทยหรือการเข้าประเทศออสเตรเลีย บริษัทฯจะไม่มีการคืนเงินทั้งหมด
5. กรณีวีซ่าไม่ผ่านก่อนเดินทาง วันทำการคิดค่าใช้จ่ายตามความเป็นจริง หากหลังจากนี้ยึดค่ามัดจำทั้งหมด

หมายเหตุ

1. รายการอาจมีการเปลี่ยนแปลงตามความเหมาะสมหากเกิดจากความล่าช้าของสายการบินหรือโรงแรมที่พักในต่างประเทศ เหตุการณ์ทางการเมืองและภัยธรรมชาติ หรือโรคติดต่อ หรือปิดถนน ระหว่างทำทัวร์ ฯลฯ โดยบริษัทฯ จะคำนึงถึงความสะดวกและปลอดภัยของผู้เดินทางเป็นสำคัญ
2. บริษัทฯ จะไม่รับผิดชอบในกรณีที่กองตรวจคนเข้าเมืองห้ามผู้เดินทางออกหรือเข้าประเทศ เนื่องจากมีสิ่งผิดกฎหมายหรือสิ่งต้องห้ามนำเข้าประเทศ
3. บริษัทฯ จะไม่รับผิดชอบและไม่คืนเงินให้ท่านไม่ว่าจำนวนทั้งหมดหรือบางส่วน หากเจ้าหน้าที่ตรวจคนเข้าเมืองห้ามผู้เดินทางออกหรือเข้าประเทศ ดังนี้
 - 3.1 เอกสารเดินทางไม่ถูกต้องหรือความประพฤติส่อไปในทางเสื่อมเสียหรือด้วยเหตุผลใดๆ ก็ตาม ตามที่เจ้าหน้าที่ตรวจคนเข้าเมืองพิจารณา
 - 3.2 บริษัทฯจะไม่รับผิดชอบหากสายการบินไม่ออกบัตรขึ้นเครื่องให้ผู้โดยสารอันเนื่องจากหนังสือเดินทางชำรุดหรือที่ลูกค้าได้ประทับตราอื่นลงในหนังสือเดินทางที่ไม่ใช่การเข้า-ออกประเทศจากกองตรวจคนเข้าเมือง รวมถึงพาสปอร์ตที่มีอายุไม่เกิน 6 เดือนในวันเดินทาง
 - 3.3 กรณีลูกค้าลืมพาสปอร์ต ณ วันเดินทาง เจ้าหน้าที่สายการบินไม่อนุญาตให้เดินทาง
 - 3.4 กรณีที่สถานทูตออกวีซ่าอันสืบเนื่องมาจากเอกสารในการยื่นวีซ่าไม่ครบถ้วนและไม่ผ่านมาตรฐานในเรื่องการเงินและการทำงานของตัวผู้โดยสารเอง หรือแจ้งข้อมูลเป็นเท็จ แล้วโดยปฏิเสธวีซ่า
 - 3.5 บริษัทฯ จะไม่รับผิดชอบในกรณีที่กองตรวจคนเข้าเมืองของประเทศไทยขอออกเอกสารเข้าเมืองให้กับชาวต่างชาติหรือ คนต่างด้าวที่พำนักอยู่ในประเทศไทย
 - 3.6 บริษัทฯ จะไม่รับผิดชอบค่าตัวเครื่องบินภายในประเทศไทยที่ท่านออกตัวเองเพื่อต่อเครื่องในกรณีที่สายการบินระหว่างประเทศล่าช้า เนื่องจากอยู่นอกเหนือจากควบคุมของบริษัทฯ ทัวร์

เอกสารในการขอวีซ่า (ใช้เวลายื่นวีซ่าโดยประมาณ 15-30 วันทำการ)

ทางสถานทูตออสเตรเลีย เริ่มการเก็บข้อมูลด้านไบโอเมตริกซ์ จากผู้สมัครทุกท่าน ที่สมัครขอวีซ่า เพื่อเดินทางไป ประเทศออสเตรเลีย ดังนั้นผู้ยื่นขอวีซ่าทุกท่าน จะต้องมาติดต่อกับ ศูนย์ยื่นวีซ่าออสเตรเลีย ด้วยตนเอง เพื่อสแกนลายนิ้วมือ และต้องจองคิววีซ่าก่อนยื่นเท่านั้น

- 1) หนังสือเดินทาง มีอายุไม่ต่ำกว่า 6 เดือน (นับวันเดินทาง) และถ่ายสำเนาหน้าที่มีการเดินทางเข้า-ออก หรือมีวีซ่าติดมาทั้งหมด (สำคัญมาก)

*****ทางบริษัทฯ จะไม่เก็บเอกสารตัวจริง และ พาสปอร์ตตัวจริง ต้องส่งเอกสารทางอีเมลเท่านั้น และขณะนี้ไม่ต้องนำพาสปอร์ตเข้าสถานทูต ลูกค้านำพาสปอร์ต (ตัวจริง) รูดเล่มที่ VFS + สแกนนิ้ว+สแกนผ่านตาเท่านั้น แล้วนำกลับคืนได้เลย**

- 2) สำเนาทะเบียนบ้าน, สำเนาบัตรประจำตัวประชาชน
- 3) สำเนาใบเปลี่ยนชื่อ-นามสกุล (ถ้ามี), สำเนาทะเบียนสมรส (ถ้ามี)
- 4) หนังสือรับรองการทำงานของบริษัทที่ท่านทำงานอยู่ (ภาษาอังกฤษ) กรุณาระบุตำแหน่ง วันที่เริ่มทำงาน เงินเดือน วันที่เดินทาง หรือ สำเนาทะเบียนการค้าถ้าเป็นเจ้าของกิจการ
- 5) ข้าราชการจะต้องมีหนังสือรับรองการทำงาน (ภาษาอังกฤษ หรือ ภาษาไทย ใช้ได้ทั้งคู่)
- 6) ข้าราชการเกษียณอายุ ขอสำเนาบัตรข้าราชการเกษียณ
- 7) หลักฐานการเงินใช้ statement ย้อนหลัง 6 เดือน (ภาษาอังกฤษเท่านั้น) สามารถใช้ Statement ดึงจาก Application ของธนาคารนั้นๆ ได้ **หมายเหตุ สถานทูตออสเตรเลียไม่รับ Bank Guarantee ในการใช้ยื่นวีซ่า**
- 8) เด็กขอหนังสือรับรองจากโรงเรียน หรือสมุดรายงานประจำตัวนักเรียนหรือกรณีปิดเทอมใช้บัตรนักเรียน
- 9) ขอสำเนาสูติบัตร เด็กอายุต่ำกว่า 18 ปี
- 10) เด็กอายุต่ำกว่า 18 ปี ขอเอกสารตามนี้
 - 10.1 หากไม่ได้เดินทางกับบิดา หรือ มารดาที่ไม่ได้เดินทางด้วย จะต้องมีหนังสือยินยอมจากทางอำเภอ อนุญาตออกนอกประเทศเท่านั้น
 - 10.2 หากบิดา และ มารดา ไม่ได้เดินทางด้วยทั้งคู่ - จะต้องมีหนังสือยินยอมจากทางอำเภอ ให้อนุญาตออกนอกประเทศทั้งบิดาและมารดา
 - 10.3 กรณีเด็กอายุต่ำกว่า 15 ปี บิดา และ / หรือ มารดา ไม่ได้เดินทางด้วย **เอกสารเหมือนข้อ 10.1 / 10.2 และ ต้องไปโชว์ตัวที่ตัวแทนยื่นวีซ่า VFS พร้อมกับบุตร**
- 11) **บริษัทของสงวนสิทธิ์ไม่รับลูกค้าที่มีอายุเกินกว่า 75 ปี**

(ยกเว้นกรณีที่สูงอายุ 75 ปีขึ้นไปยืนยันที่จะเดินทางจริง บริษัทฯจะดำเนินการให้และแนะนำให้ยื่นวีซ่าก่อนวันเดินทางมากกว่า 45 วัน และต้องจ่ายค่าทัวร์ทั้งหมดก่อนเดินทาง 20 วัน ในกรณีที่วีซ่าไม่ผ่านหรือออกไม่ทันตามกำหนดวันเดินทางมีผลทำให้เดินทางไม่ได้บริษัทฯจะ ไม่รับผิดชอบไม่ว่ากรณีใด ๆ ทั้งสิ้น และ จะไม่รับผิดชอบกรณีเพื่อนร่วมเดินทางที่ผ่านแล้วจะยกเลิกเดินทางเนื่องจากมีบางท่านในคณะไม่ผ่าน บริษัทฯจะขอสงวนสิทธิ์ในการคืนเงินค่าทัวร์ทั้งหมดรวมถึงญาติหรือผู้ติดตามที่ผลวีซ่าออกแล้วแต่ยกเลิกเพราะกรณีนี้)

กรณีที่ยืนยันจะให้ยื่นวีซ่า เนื่องจากต้องใช้เวลาในการยื่นวีซ่าเป็นเวลานาน และมีค่าใช้จ่ายเพิ่มในการทำประกันสุขภาพ ซึ่งลูกค้าจะต้องจ่ายเองพร้อมกับตอนยื่นวีซ่า (ราคาขึ้นอยู่กับบริษัทฯ ประกันนั้นๆ หรือ ลูกค้าสามารถทำเองได้) หลังจากยื่นแล้ว รอทางสถานทูตส่งใบฟอร์มกลับมา (Health Form) เพื่อไปตรวจสุขภาพ โรงพยาบาลตามที่สถานทูตกำหนด หลังจากนั้น รอผลวีซ่าอีกที นอกจากนี้วีซ่าขึ้นอยู่กับผลของสุขภาพของผู้สูงอายุเองและทางสถานทูตพิจารณาเป็นรายบุคคล ส่วนวันรับวีซ่าไม่สามารถระบุได้

กรณีลูกค้าใช้บัตรเอเปค

โดยปกติบัตรเอเปค(APEC CARD) จะใช้สำหรับเดินทางเพื่อธุรกิจเท่านั้น ซึ่งการเดินทางกับทัวร์จะต้องยื่น
วีซ่าท่องเที่ยว เนื่องจากการท่องเที่ยวจะต้องยื่นวีซ่าแบบท่องเที่ยว(Tourist Visa) แต่หากลูกค้าจะใช้บัตรเอเปค (APEC CARD) แล้ว
ไม่สามารถเข้าประเทศออสเตรเลียได้ ทางบริษัทฯ จะไม่รับผิดชอบใดๆ ทั้งสิ้น

**หมายเหตุ หากยื่นวีซ่าท่องเที่ยว(Tourist Visa) ทางลูกค้าอาจจะโดยตัดบัตรเอเปค(APEC CARD) โดยอัตโนมัติ เนื่องจากตามเงื่อนไข
วีซ่าประเทศออสเตรเลีย จะยึดวีซ่าล่าสุด แล้วจะยกเลิกวีซ่าอันเก่าโดยอัตโนมัติ) ทั้งนี้ขึ้นอยู่กับดุลพินิจของลูกค้าในการตัดสินใจ**

ต้องการสอบถามเพิ่มเติมได้ที่ : <http://thailand.embassy.gov.au/>หรือ โทร. +66 2 344 6300

เงื่อนไขสำคัญของการพิจารณาวีซ่า

การพิจารณาอนุมัติวีซ่าขึ้นอยู่กับดุลพินิจของทางสถานทูต ทางบริษัทฯ เป็นแค่ตัวแทนยื่นวีซ่าไม่สามารถแทรกแซงการพิจารณา
ของสถานทูตได้ ซึ่งทางสถานทูตจะรับพิจารณาเฉพาะท่านที่มีเอกสารพร้อมและมีความประสงค์ที่จะเดินทางไปท่องเที่ยวยังประเทศ
ออสเตรเลียตามเอกสารที่ระบุเท่านั้น

กรณีถูกปฏิเสธวีซ่า

1. หากท่านถูกปฏิเสธการออกวีซ่า ทางบริษัทฯ ขอสงวนสิทธิ์ในการคืนเงินค่าทัวร์ทั้งหมด หรือ **หากต้องการยื่นคำร้องขอวีซ่าใหม่ก็
ต้องชำระค่าธรรมเนียมใหม่ พร้อมเตรียมเอกสารชุดใหม่ทุกครั้ง**
2. หากทางสถานทูตพิจารณาผลวีซ่าล่าช้าไม่ทันกำหนดวันเดินทาง สถานทูตไม่คืนค่าธรรมเนียมที่ได้ชำระไปแล้ว และทางบริษัทฯ
ขอสงวนสิทธิ์ในการคืนเงินค่าทัวร์ทั้งหมด
3. หากทางสถานทูตแจ้งว่าเหตุผลในการปฏิเสธการออกวีซ่าอันเนื่องมาจากการใช้หลักฐานปลอม บิดเบือนข้อเท็จจริง หรือผิด
วัตถุประสงค์ในการยื่นขอวีซ่าท่องเที่ยว ทางบริษัทฯ ขอสงวนสิทธิ์ในการคืนเงินค่าทัวร์ทั้งหมด
4. กรณีที่ท่านยกเลิกการเดินทางภายหลังที่ได้วีซ่าแล้ว ทางบริษัทฯ ขอสงวนสิทธิ์ในการแจ้งสถานทูตยกเลิกวีซ่าของท่าน ขึ้นอยู่กับ
ทางบริษัทฯ จะพิจารณา และขอสงวนสิทธิ์ในการคืนเงินค่าทัวร์ทั้งหมด

ที่อยู่ ตัวแทนรับยื่นวีซ่า (VFS) ของ ออสเตรเลีย ประจำประเทศไทย

เดอะ ซีโอปส์ อาคาร เบลล์ แกรนด์ พระราม 9 ยูนิต BS003 และ BS003/1 ชั้น 1 131/1, 141/1 ถ.พระราม 9 แขวงห้วยขวาง
เขตห้วยขวาง กรุงเทพฯ 10310

ทำการ : 8.30น. - 16.30น. วันจันทร์

ถึง วันศุกร์ ยกเว้นวันหยุด ของ สถานทูตออสเตรเลีย

โทร: 02-118-7100

อีเมล : info.dibpth@vfshelpline.com เว็บไซต์ :www.vfs-au.net

****ทางบริษัทฯ ขอสงวนสิทธิ์ในการที่จะไม่รับยื่นวีซ่า หากบริษัทฯ ตรวจสอบเอกสารแล้วพบว่า ไม่ตรงตามเงื่อนไขที่จะยื่น**

⊗ กรุณาเตรียมเอกสารที่ชี้แจงไว้ข้างต้นให้ครบตามที่กำหนด เพื่อความสะดวกของท่านเองในการยื่นขอวีซ่า ⊗

****** เมื่อท่านตกลงชำระค่ามัดจำ หรือ ค่าทัวร์ทั้งหมดแล้ว ทางบริษัทฯ จะถือว่าท่านได้ยอมรับ**

เงื่อนไขข้อตกลงต่างๆ ทั้งหมด ****

โปรดกรอกรายละเอียดเป็นภาษาอังกฤษให้ครบถ้วน เพื่อประโยชน์ในการยื่นวีซ่าของท่าน

(สำคัญมาก กรุณาใส่ข้อมูลตามจริง)

1. ชื่อ / นามสกุล (นาย/นางสาว/นาง / ค.ช. / ค.ญ.)
2. วัน-เดือน-ปีเกิด อายุ ปี สถานที่เกิด
3. ชื่อ / นามสกุลเดิม (หากมี)
4. ที่อยู่ปัจจุบัน (ที่ติดต่อได้สะดวก)
- รหัสไปรษณีย์
- โทรศัพท์ที่บ้าน มือถือ
5. อาชีพปัจจุบัน ตำแหน่ง
- ชื่อสถานที่ทำงาน หรือร้านค้า
- ที่อยู่..... รหัสไปรษณีย์
- โทรศัพท์ที่ทำงาน โทรสาร
6. สถานภาพ (....) โสด (....) สมรส (....) หย่า (....) ม่าย (....) อยู่กินกันสามี-ภรรยา (....) แยกกันอยู่
- ถ้าสมรสแล้ว กรุณากรอกรายละเอียดของคู่สมรส
- ชื่อ-นามสกุล วัน-เดือน-ปีเกิด
- ที่อยู่ปัจจุบัน (ที่ติดต่อได้สะดวก)
- โทรศัพท์ที่บ้าน มือถือ
7. บุคคลที่จะเดินทางไปด้วยกัน กรุณาระบุ
- ชื่อ-นามสกุล ความสัมพันธ์
- ชื่อ-นามสกุล ความสัมพันธ์
8. กรณีเป็นนักเรียน หรือนักศึกษา กรุณาระบุสถาบันการศึกษา
- ที่อยู่..... รหัสไปรษณีย์ โทรศัพท์
9. ท่านเคยถูกปฏิเสธการวีซ่าหรือไม่ ไม่เคย (.....) เคย (.....) ประเทศ.....
10. ท่านเคยเดินทางไปออสเตรเลียหรือไม่ ไม่เคย (.....) เคย (.....)

ข้อมูลส่วนตัวเพิ่มเติม

11. ประเภทห้องพัก (จัดห้องพัก)
 - 10.1 ห้องพักผู้ใหญ่ 2 ท่าน (TWN (เตียงแยก) /DBL(เตียงเดี่ยว)ห้อง
 - 10.2 ห้องพัก 1 เด็กพักกับ 1 ผู้ใหญ่.....ห้อง
 - 10.3 ห้องพัก 1 เด็กพักกับ 2 ผู้ใหญ่.....ห้อง (มีเตียง)
 - 10.4 ห้องพัก 1 เด็กพักกับ 2 ผู้ใหญ่.....ห้อง (ไม่มีเตียง)
 - 10.4 ห้องพักผู้ใหญ่3ท่าน (TRP) เตียงเสริม
 - 10.5 ห้องพัก 1 ท่าน (SGL)
12. อาหาร ไม่ทานเนื้อวัว ไม่ทานเนื้อหมู ไม่ทานสัตว์ปีก ทานมังสวิรัติ
- อื่นๆ.....