

Pro นีรวมาแล้ว
FUEL TAX | AIRPORT TAX
Update 26/3/26

CATHAY PACIFIC | 9 วัน | 7 คืน
SPHZ-CXJ13

ราคาเริ่มต้น 56,999

#วันหยุดสุดจัด

#ธรรมชาติระดับเวโรคัลลาส ไปทั้งที ควนเลย 2 ภาค

THE SILK ROAD FRONTIER NORTH & WEST

ทัวร์จีนเจียงหนือครบถ้วนตก

- อุрумชี • ทางด่วนข้ามทะเลทราย S21 • ทะเลสาบอุหลุนกุ • เมืองปู้เอ๋อร์จิน
- หมู่บ้านเหมอู่ • บ้านชนเผ่ากุหว่า • อุทยานคานาสือ • ทะเลสาบมังกรหลับ
- ทะเลสาบเทวดา • ศาลาชมปลา • ล่องเรือทะเลสาบ • เมืองปู้เอ๋อร์จิน
- แพร่เมืองผี (รวมรถแบคเตอร์) • ขุยถุน • ทะเลสาบไซลีมู • สะพานกั๋วจื่อโก้ว • เมืองอิหนิง
- นาราตี • กู่หญ้านาราตี (รวมรถอุทยานทั้งวัน) • นั่งรถไฟความเร็วสูง
- อุรัมชี • ตลาดค้าป่าจา Grand Bazaar • มัสยิดเอ๋อเต๋อเฉียว (ชมภายนอก)

TIP 2,000/ | **โรงแรม 4 ดาว Local** | **BKK-HKG CX704 19:10-23:05**
HKG-BKK CX617 22:15-00:10

SPHZ-CXJ13 THE SILK ROAD FRONTIER – NORTH & WEST 9 วัน 7 คืน
เดินทางด้วยสายการบิน Cathay Pacific (CX)

วันที่	โปรแกรมท่องเที่ยว	เช้า	เที่ยง	เย็น	โรงแรม
1	กรุงเทพฯ (สนามบินสุวรรณภูมิ)-สนามบิน อุรัมชี ติโวฟู BKK-HKG CX704 19:10-23:05 HKG-URC CX998 01:15-07:00	-	-	-	-
2	อุรัมชี-ทางด่วนข้ามทะเลทราย S21-ทะเลสาบอุหลุนกุ-เมืองปู้เอ๋อร์จิน	🍴🍴	🍴🍴	🍴🍴	Bian Cheng Tong Hua Hotel หรือเทียบเท่า โรงแรม 4* Local
3	ปู้เอ๋อร์จิน-หมู่บ้านเหมอู่-บ้านชนเผ่ากุหว่า(รวมรถกอล์ฟ)-พักที่บริเวณคานาสือ	🍴🍴	🍴🍴	🍴🍴	Hong Fu Sheng Tai บริเวณคานาสือ หรือเทียบเท่า 4* Local
4	อุทยานคานาสือ-ทะเลสาบมังกรหลับ-ทะเลสาบเทวดา-ศาลาชมปลา-ล่องเรือทะเลสาบ-เมืองปู้เอ๋อร์จิน	🍴🍴	🍴🍴	🍴🍴	Bian Cheng Tong Hua Hotel หรือเทียบเท่า โรงแรม 4* Local
5	เมืองปู้เอ๋อร์จิน-แพร่เมืองผี(รวมรถแบคเตอร์)-เมืองขุยถุน	🍴🍴	🍴🍴	🍴🍴	Run Jin Guo Ji Hotel หรือเทียบเท่า โรงแรม 4* Local
6	เมืองขุยถุน-ทะเลสาบไซลีมู-สะพานกั๋วจื่อโก้ว-เมืองอิหนิง	🍴🍴	🍴🍴	🍴🍴	Jin Yun Ya Ding หรือเทียบเท่า โรงแรม 4* Local
7	เมืองอิหนิง-เมืองนาราตี-กู่หญ้านาราตี (รวมรถอุทยานทั้งวัน) -เมืองอิหนิง	🍴🍴	🍴🍴	🍴🍴	Jin Yun Ya Ding หรือเทียบเท่า โรงแรม 4* Local
8	นั่งรถไฟความเร็วสูง-เมืองอุรัมชี-ตลาดค้าป่าจา Grand Bazaar-มัสยิดเอ๋อเต๋อเฉียว (ชมภายนอก)	🍴🍴	🍴🍴	🍴🍴	Ramada Hotel หรือเทียบเท่า โรงแรม 4* Local
9	สนามบินอุรัมชี ติโวฟู-กรุงเทพฯ(สนามบินสุวรรณภูมิ) URC-HKG CX997 10:15-16:05 HKG-BKK CX617 22:15-00:10	🍴🍴 SET BOX	-	-	-

หมายเหตุเรื่องฤดูกาลและธรรมชาติ

การชมใบไม้เปลี่ยนสีหรือหิมะเป็นสิ่งที่น่าสนใจเกี่ยวกับ ธรรมชาติและสภาพอากาศ ซึ่งไม่สามารถควบคุมได้ ข้อมูลในโปรแกรมทัวร์นี้จัดทำขึ้นจากข้อมูลอ้างอิงข้อมูลในช่วงเวลาเดียวกันของ 3-5 ปีที่ผ่านมา เพื่อให้ประกอบการวางแผนเท่านั้น

ทางบริษัทขอเรียนว่า ไม่สามารถรับประกันสภาพอากาศ หรือความสมบูรณ์ของฤดูกาลในแต่ละปีได้ และขอสงวนสิทธิ์ ไม่รับผิดชอบต่อความคาดหวังที่อาจไม่เป็นไปตามภาพหรือข้อมูลประชาสัมพันธ์ อย่างไรก็ตาม ทุกเส้นทางจุดแวะเที่ยวได้รับการเลือกอย่างตั้งใจ เพื่อให้ท่านได้สัมผัสความงดงามของซิวเจียงโนแบบที่ไม่เหมือนใครในแต่ละฤดูกาล

สภาพอากาศเส้นทางซินเจียง

อ้างอิงช่วงเวลาเดียวกัน ช่วง 3-5 ปี ที่ผ่านมา

ช่วงฤดูใบไม้ผลิ (เมษายน - พฤษภาคม)	อากาศยังค่อนข้างเย็นถึงหนาว โดยเฉพาะบนภูเขา (คานาสือ/เหอหมู่) อุณหภูมิเฉลี่ย 5°C ถึง 15°C อาจมีหิมะละลายให้เห็น กุ้งหญ้าเริ่มเขียวขจีในเดือนพฤษภาคม
ช่วงฤดูร้อน (มิถุนายน - สิงหาคม)	เป็นช่วง High Season อากาศในเมืองและทะเลทรายจะร้อน (25°C - 35°C) แต่บนภูเขาและทุ่งหญ้า (คานาสือ/นาราถ์/ไซลิ่มู) อากาศจะเย็นสบายกำลังดี (15°C - 25°C) ทุ่งหญ้าเขียวชุ่ม ดอกไม้ป่าบานเต็มที่ (หมายเหตุ: ทุ่งลาเวนเดอร์จะบานช่วงปลายเดือนพฤษภาคม ถึงกลางเดือนมิถุนายนตามที่ระบุในโปรแกรม)
ช่วงฤดูใบไม้ร่วง (กันยายน - ตุลาคม)	เป็นช่วงที่พีคที่สุดของคานาสือและเหอหมู่ เพราะใบไม้จะเปลี่ยนเป็นสีทองทั้งหุบเขา อุณหภูมิจะลดลงอย่างรวดเร็ว (5°C - 15°C) และในเดือนตุลาคมอาจเริ่มมีหิมะตกและอุณหภูมิติดลบในเวลากลางคืน

อัตราค่าบริการพักห้องละ 2 ท่าน

ไม่มีห้องพักสำหรับ 3 ท่าน

****สำหรับหนังสือเดินทางต่างชาติเก็บเพิ่ม 1,000 บาท****

(เป็นข้อตกลงในการคิดเรตราชาชาวต่างชาติจากประเทศปลายทาง)

วันที่เดินทาง	ผู้ใหญ่ ราคาท่านละ	การอายุต่ำกว่า 2 ปี	พักเดี่ยว
วันที่ 04-12 เมษายน 2569	49,999	8,900	7,900
วันที่ 11-19 เมษายน 2569	55,999	8,900	7,900
1 พ.ค. เป็นต้นไป *** ราคาทัวร์รวมการปรับค่าทัวร์จากประกาศสายการบินเดือน มี.ค. 2026 แล้ว ***			
วันที่ 16-24 พฤษภาคม 2569	56,999	8,900	7,900
วันที่ 23-31 พฤษภาคม 2569	57,999	8,900	7,900
วันที่ 30 พฤษภาคม – 07 มิถุนายน 2569	58,999	8,900	7,900
วันที่ 06-14 มิถุนายน 2569	66,999	8,900	7,900
วันที่ 20-28 มิถุนายน 2569	66,999	8,900	7,900
วันที่ 04-12 กรกฎาคม 2569	66,999	8,900	7,900
วันที่ 11-19 กรกฎาคม 2569	64,999	8,900	7,900
วันที่ 18-26 กรกฎาคม 2569	66,999	8,900	7,900
วันที่ 29 สิงหาคม – 06 กันยายน 2569	64,999	8,900	7,900
วันที่ 10-18 ตุลาคม 2569	66,999	8,900	7,900

ราคาเด็กทัวร์ ไม่มีราคาเด็ก

มีตั๋วเครื่องบินแล้วจอยแลนด์ ลดราคา 15,000 บาท

เงื่อนไขการจองชำระมัดจำ 20,000 บาท

****โรงแรม 4* Local (อ้างอิงข้อมูลจาก Trip.com)****

วันแรก

กรุงเทพฯ (สนามบินสุวรรณภูมิ)-สนามบิน อู๋รุ่ชี่ ตีโหว่ (-/-/-)

14:00 น. คณะพร้อมกันที่สนามบินสุวรรณภูมิ อาคารผู้โดยสารขาออก ประตู 10 เคาน์เตอร์สายการบิน Cathay Pacific (CX) โดยมีเจ้าหน้าที่ของบริษัทฯคอยต้อนรับและอำนวยความสะดวกในการเช็คอิน เอกสารและสัมภาระ

ค่าทิปไกด์ท้องถิ่น+ค่าทิปคนขับรถเหมาจ่ายท่านละ 2,000 บาทชำระที่สนามบิน (ไม่รวมค่าทิปหัวหน้าทัวร์ตามความพึงพอใจ)

17:00 น. ออกเดินทางสู่ สนามบินสนามบินอู๋รุ่ชี่ ตีโหว่ โดยสายการบิน Cathay Pacific (CX) เที่ยวบินที่ CX704 (มีอาหารและเครื่องดื่มบริการบนเครื่อง)

****แวะเปลี่ยนเครื่อง(Transit) ที่สนามบินนานาชาติฮ่องกง ตั้งแต่เวลา 23:05-01:15 เที่ยวบินที่ CX998 ****

****รอรับกระเป๋าที่สนามบินปลายทาง****

วันที่สอง

อู๋รุ่ชี่-ทางด่วนข้ามทะเลทราย S21-ทะเลสาบอุหลุนกู-เมืองปู้เอ๋อร์จิน (B/L/D)

07:00 น. เดินทางถึง สนามบินอู๋รุ่ชี่ ตีโหว่ เป็นสนามบินหลักที่ให้บริการในเขตปกครองตนเองซินเจียงอุยกูร์เมืองอู๋รุ่ชี่ เขตปกครองซินเจียง ประเทศจีน สนามบินนี้เป็นอับหลักของซินเจียง เชื่อมต่อไปยังจีนตอนในและประเทศเพื่อนบ้าน จากนั้นนำท่านผ่านขั้นตอนตรวจคนเข้าเมือง เมืองอู๋รุ่ชี่ เมืองหลวงของเขตปกครองตนเองซินเจียงอุยกูร์ ประเทศจีน ศูนย์กลางเศรษฐกิจและการคมนาคมของซินเจียง ได้ชื่อว่าเป็น เมืองที่ไกลจากมหาสมุทรมากที่สุดในโลก (เวลาท้องถิ่น เร็วกว่าประเทศไทย 1 ชั่วโมง)

เช้า ☀️ รับประทานอาหารเช้า แถวสนามบิน

นำท่านมุ่งหน้าสู่ทะเลสาบอุหลุนกู ออกเดินทางบน **ทางด่วนข้ามทะเลทราย S21 (ใช้เวลาเดินทางประมาณ 5 ชั่วโมง)** เส้นทางสายสำคัญที่ตัดผ่านพื้นที่ทะเลทรายอันกว้างใหญ่ไพศาล เป็นทะเลทรายที่ใหญ่เป็นอันดับสองของจีน ท่านจะได้ชมวิวเนินทรายสลับซับซ้อนและพรรณไม้ทะเลทรายสองข้างทาง

กลางวัน ☀️ รับประทานอาหารกลางวัน ณ ภัตตาคาร ระหว่างทาง

ทะเลสาบอุหลุนกุ (Ulungur Lake) โอเอซิสสี่ครามแห่งซินเจียงเหนือ ทะเลสาบที่ใหญ่เป็นอันดับสองของเขตปกครองตนเองซินเจียงอุยกูร์ ตั้งอยู่ทางตอนเหนือบริเวณเชิงเขาอัลไต ด้วยอาณาบริเวณผืนน้ำที่กว้างใหญ่ไพศาลสุดลูกหูลูกตากว่า 1,000 ตารางกิโลเมตร ท่ามกลางความแห้งแล้งของภูมิภาค ทำให้ที่นี่ได้รับการขนานนามว่า "ทะเลแห่งทรายโกบี" (Sea of the Gobi) ผืนน้ำสีฟ้าครามใสสะอาดที่สะท้อนเงาของท้องฟ้า สร้างความรู้สึกสดชื่นและตื่นตาตื่นใจให้กับผู้มาเยือนตั้งแต่ก้าวแรกที่ไปถึง นำท่านชมความมหัศจรรย์ทางธรรมชาติที่หาชมได้ยากยิ่ง ณ **เมืองปีศาจกลางน้ำ** ซึ่งตั้งอยู่บริเวณชายฝั่งทางทิศตะวันออกของทะเลสาบ (ฝั่งทะเลสาบจีลี่) ที่นี่ท่านจะได้พบกับประติมากรรมหินทราย "ยาดัน" ภูเขาหินหลากสีสัณรูปทรงแปลกตาที่เกิดจากการกัดเซาะของสายลมและเกลียวคลื่นนับล้านปี ตั้งตระหง่านทอดตัวยาวริมผืนน้ำ เป็นภาพความงามที่ผสมผสานระหว่างความแข็งแกร่งของหินผาและความนุ่มนวลของทะเลสาบได้อย่างลงตัวและน่าอัศจรรย์ใจ



ถึงเวลาอันสมควร นำท่านเดินทางสู่ **เมืองบูเออร์จิน (ใช้เวลาเดินทางประมาณ 2 ชั่วโมง)**

ค่ำ ๑๑ รับประทานอาหารค่ำ ณ ภัตตาคาร

จากนั้นนำท่านเข้าสู่ที่พัก **Bian Cheng Tong Hua Hotel** หรือเทียบเท่า **โรงแรม 4* Local**
////////////////////////////////////

วันที่สาม

บูเออร์จิน-หมู่บ้านเหมมุ-บ้านชนเผ่าทูวา(รวมรถกอล์ฟ)-ทุ่งหญ้า-พักที่บริเวณคานาสีอ (B/L/D)

เช้า ☉ รับประทานอาหารเช้า ณ ห้องอาหารของโรงแรม

หลังรับประทานอาหารเช้า นำท่านเดินทางสู่ **หุบเขาอัลไต (ใช้เวลาเดินทางประมาณ 4 ชั่วโมง)** ตามภาษามองโกเลีย หมายถึงหุบเขาแห่งทองคำ เทือกเขาอัลไตตั้งอยู่ในเอเชียกลางบนรอยต่อระหว่างรัสเซีย จีน มองโกเลียและคาซัคสถาน ดินแดนแห่งนี้เต็มไปด้วยเทือกเขาสูงตระหง่าน บนยอดเขาปกคลุมด้วยหิมะตลอดปีและในตอนเช้าแสงอาทิตย์สีเหลืองทองส่องยอดเขาหิมะดูเป็นสีทองจึงเป็นที่มาภูเขาอัลไตหรือภูเขาสีทอง

นำท่านเที่ยวชม **หมู่บ้านเหมมุ (Hemu Village)** หมู่บ้านคนเลี้ยงม้าและเป็นหมู่บ้านที่วิวทิวทัศน์สวยที่สุดในหุบเขาอัลไต อดีตทหารพลัดถิ่นของเจงกิสข่าน ซึ่งตั้งอยู่ในหุบเหวเจียเต็ง มีแม่น้ำเหมมุไหลผ่าน สูงจากระดับน้ำทะเลถึง 1,100-2,300 เมตร เป็นหมู่บ้านเก่าแก่ที่มีความงดงามท่ามกลางธรรมชาติเป็นที่สนใจของนักวาดรูปและนักถ่ายรูปนิยมมากองเที่ยว ในแต่ละช่วงฤดูจะสวยงามแตกต่างกันออกไป ระหว่างทางผ่าน เขาไปซาน อันสวยงาม พาท่านชม **บ้านของชนเผ่าทูวา (Tuva Village)** เพื่อสัมผัสเสน่ห์วัฒนธรรมและวิถีชีวิตดั้งเดิมของชาวทูวา ชนเผ่าเก่าแก่ที่ตั้งถิ่นฐานอยู่ท่ามกลางหุบเขา บ้านไม้แบบพื้นเมืองสะท้อนความเรียบง่ายอบอุ่นและเป็นเอกลักษณ์ เปิดโอกาสให้ได้เรียนรู้เรื่องราวการดำรงชีวิตที่สืบทอดต่อกันมาหลายชั่วอายุคน (**รวมรถกอล์ฟ**)



จุดเด่นตามฤดูกาล ที่หมู่บ้านเหมมุ อ้างอิงช่วงเวลาเดียวกัน ช่วง 3-5 ปี ที่ผ่านมา

มีนาคม-เมษายน	ชมทุ่งหิมะสุดท้ายที่เริ่มละลาย เผยให้เห็นดอกไม้ป่าเล็กๆ
พฤษภาคม-สิงหาคม	ทุ่งหญ้าสีเขียวขจีและดอกไม้ป่าหลากสีบานเต็มทุ่ง
กันยายน-ตุลาคม: (High Season)	ป่าสนเบียร์จะเปลี่ยนเป็นสีเหลืองทองอร่ามตัดกับท้องฟ้าสีคราม

กลางวัน ☉ รับประทานอาหารกลางวัน ณ ภัตตาคาร

หลังรับประทานอาหารกลางวันเสร็จ นำท่านเดินชมทุ่งหญ้า อีสะให้ท่านถ่ายรูปตามอัธยาศัย

ถึงเวลาอันสมควร นำท่านเดินทางต่อ ไปที่พักริเวณคานาสีอ เพื่อเตรียมตัวเที่ยวอุทยานคานาสีอในวันถัดไป
(ใช้เวลาเดินทางประมาณ 2 ชั่วโมง)

ค่ำ ๑๑ รับประทานอาหารค่ำ ณ ภัตตาคาร

จากนั้นนำท่านเข้าสู่ที่พัก Hong Fu Sheng Tai บริเวณคานาสีอ หรือเทียบเท่า 4* Local
////////////////////////////////////

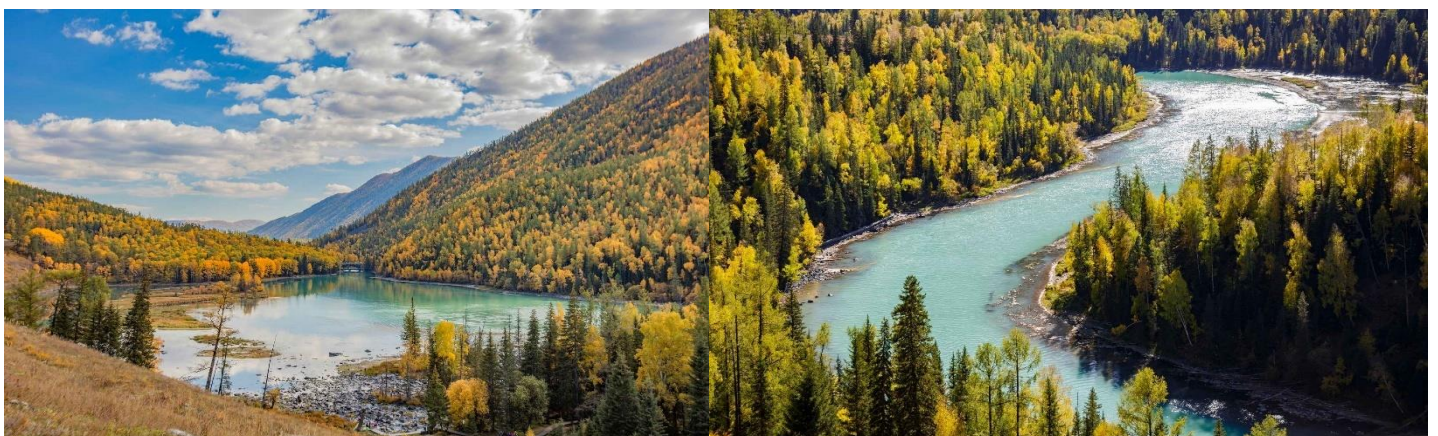
วันที่สี่

อุทยานคานาสีอ-ทะเลสาบมังกรหลับ-ทะเลสาบเทวดา-ศาลาชมปลา-ล่องเรือทะเลสาบ-
เมืองปูเออร์จีน (B/L/D)

เช้า ๑๑ รับประทานอาหารเช้า ณ ห้องอาหารของโรงแรม

จากนั้นนำท่านเดินทางสู่ **อุทยานคานาสีอ (ใช้เวลาเดินทางประมาณ 1 ชั่วโมง)** ดินแดนที่ได้รับการยกย่องว่าเป็น
แผ่นดินที่บริสุทธิ์แหล่งสุดท้ายของมวลมนุษยชาติที่ปราศจากมลภาวะ และสวยงามที่สุดที่หลงเหลืออยู่ในโลก ระหว่าง
ทางท่านจะได้สัมผัสกับกลิ่นอายความบริสุทธิ์ของธรรมชาติรอบกาย โอบล้อมด้วยภูเขาทั้งซ้ายขวา เขียวขจีไป
ด้วยป่าสน นำท่านชม **ทะเลสาบมังกรหลับ (Wolong Bay)** หรือ **โค้งน้ำไดโนเสาร์** จากนั้นชม **เข็เหลียงวานหรือโค้ง
วงพระจันทร์** ที่มีตำนานเล่าขานว่าเป็นทะเลสาบที่มีรอยเท้าของเจงกิสข่าน ชม **ทะเลสาบเทวดา (Moon Bay)**
เป็นทะเลสาบที่มีจุดเด่นอยู่ที่ความใสของน้ำ

(ทิวทัศน์จะเปลี่ยนไปตามฤดูกาล ทั้งความเขียวขจีในฤดูร้อนและสีขาวโพลนของหิมะในฤดูหนาว)
สถานที่ท่องเที่ยวในวันนี้ ใช้เวลาเดินทางไปแต่ละสถานที่ ประมาณ 20-30 นาที โดยรถ Shuttle Bus



จุดเด่นตามฤดูกาล ที่อุทยานคานาสีอ
อ้างอิงช่วงเวลาเดียวกัน ช่วง 3-5 ปี ที่ผ่านมา

มีนาคม - เมษายน	เป็นช่วงเปลี่ยนผ่านจากฤดูหนาว น้ำในทะเลสาบอาจยังเป็นน้ำแข็งบางส่วน กุ้งหอยเริ่มเปลี่ยนจากสีขาวเป็นสีน้ำตาล อากาศยังคงหนาวจัดและอาจมีหิมะตก
พฤษภาคม - มิถุนายน	เข้าสู่ต้นฤดูร้อน กุ้งหอยจะเขียวขจีเต็มที่ ดอกไม้ป่าเริ่มบานสะพรั่ง น้ำในทะเลสาบจะมีสีฟ้าอมเขียวสดใส อากาศเย็นสบาย
กรกฎาคม - สิงหาคม	ฤดูร้อนเต็มตัว อากาศบนเขาเย็นสบาย ท้องฟ้าเปิดโล่ง น้ำในทะเลสาบจะใสและนิ่งที่สุด
กันยายน - ตุลาคม: (ช่วงที่สวยงามที่สุด)	ป่าสนเบียร์จะเปลี่ยนเป็นสีทองและสีแดงเพลิงตัดกับน้ำในทะเลสาบที่เป็นสีฟ้าเข้ม อุณหภูมิจะเริ่มลดต่ำลงจนถึงเลขตัวเดียวในตอนกลางคืน

กลางวัน ☀️ รับประทานอาหารกลางวัน ณ ภัตตาคาร

นำท่านเดินทางสู่ **จุดชมวิวกานาสีอ** จุดชมวิวที่สูงที่สุดเพื่อชมทะเลสาบคานาสหรือทะเลสาบคานาสีอ (ทะเลสาบเปลี่ยนสี) **ศาลาชมปลา (Fish Viewing Pavilion)** จุดชมวิวที่สูงที่สุดในอุทยาน (สูงกว่าระดับน้ำทะเล 2,030 เมตร) ที่อยู่บนยอดเขา ชมทุ่งดอกไม้ ป่าสนเขา สัมผัสกับบรรยากาศอันหนาวเย็นและยอดเขาที่ปกคลุมไปด้วยน้ำแข็งจากนั้นนำท่าน **ล่องเรือทะเลสาบคานาสีอ**

อยู่สูงจากระดับน้ำทะเลถึง 1,374 เมตร ชมบรรยากาศของทะเลสาบคานาส ให้ท่านได้ถ่ายรูปวิวสวยๆของอุทยานคานาสีอ (ใช้เวลาล่องเรือประมาณ 30-40 นาที)

(หมายเหตุ: หากเดินทางในช่วงฤดูหนาวหรือต้นฤดูใบไม้ผลิที่น้ำในทะเลสาบยังจับตัวเป็นน้ำแข็ง กิจกรรมล่องเรือจะถูกเปลี่ยนเป็นการเดินชมทัศนียภาพและถ่ายรูปบนผืนน้ำแข็งแทน ตามความเหมาะสม)



****การเดินทางขึ้นศาลาชมปลาต้องใช้กำลังขาพอสมควร ควรเตรียมสภาพร่างกายให้พร้อม****

จากนั้นนำท่านเดินทางสู่ เมืองปู้เอ๋อร์จิน (ใช้เวลาเดินทางประมาณ 3.5-4 ชั่วโมง)

ค่ำ ๑๐ รับประทานอาหารค่ำ ณ ภัตตาคาร

จากนั้นนำท่านเข้าสู่ที่พัก Bian Cheng Tong Hua Hotel หรือเทียบเท่า โรงแรม 4* Local

////////////////////////////////////

วันที่ห้า

เมืองปู้เอ๋อร์จิน-แพะเมืองผี(รวมรถแบตเตอร์)-เมืองขุยจุน (B/L/D)

เช้า ๑๑ รับประทานอาหารเช้า ณ ห้องอาหารของโรงแรม

หลังรับประทานอาหารเช้าเสร็จ นำท่านเดินทางไป เที่ยวชม **ผู่เหอเอ๋อ** หรือเรียกว่า **แพะเมืองผี (Ghost City)** (เมืองผีโลก) (ใช้เวลาเดินทางประมาณ 3 ชั่วโมง) "มหัศจรรย์ปราสาทธรรมชาติ" หรือเมืองลมปู้เอ๋อร์เหอ (Wuerhe Wind City) ซึ่งเป็นภูมิประเทศแบบยาร์ดาง (Yardang) ที่สวยที่สุดแห่งหนึ่งของจีน นั่งรถแบตเตอร์ (Shuttle Bus) วนชมประติมากรรมหินทรายที่ถูกลมกัดเซาะมานานนับล้านปีจนมีรูปร่างคล้ายปราสาท กำแพงเมือง หรือรูปสัตว์ต่างๆ รถจะจอดตามสถานีไอโลทท์เพื่อให้ท่านลงไปถ่ายรูปได้อย่างใกล้ชิด (รวมรถแบตเตอร์)



จุดเด่นตามฤดูกาล ที่แพะเมืองผี-เมืองอูร์มชี-ตลาดต้าปาจา
อ้างอิงช่วงเวลาเดียวกัน ช่วง 3-5 ปี ที่ผ่านมา

มีนาคม - เมษายน	ช่วงเริ่มต้นใบไม้ผลิ: อากาศยังคงเย็นจัดที่อูร์มชี แต่อุเอ้อเหอจะเริ่มอุ่นขึ้น ที่แพะเมืองผีลมจะค่อนข้างแรงมาก ท้องฟ้าเริ่มเปิดกว้างเห็นวิวหินทรายชัดเจน
พฤษภาคม - มิถุนายน	ช่วงอากาศสบาย: อุณหภูมิประมาณ 15-25 องศาเซลเซียส แดดเริ่มแรงขึ้นที่แพะเมืองผี ในตัวเมืองอูร์มชีจะเริ่มมีดอกไม้บานและผลไม้ฤดูกาลแรกเริ่มออกวางขายในตลาดต้าปาจา
กรกฎาคม - สิงหาคม	ช่วงหน้าร้อน: อากาศที่แพะเมืองผีจะร้อนแห้งจัด (อาจถึง 35-40 องศา) แต่เป็นช่วงที่ผลไม้หวานจ้ำที่สุด ตลาดต้าปาจาจะคึกคักมากเป็นพิเศษในยามค่ำคืน
กันยายน - ตุลาคม	ช่วงไฮซีซั่น: อากาศเริ่มกลับมาเย็นสบาย ท้องฟ้าที่แพะเมืองผีจะสีเข้มตัดกับหินสีส้มสวยงามที่สุด เหมาะกับการถ่ายรูปภาพวิวทิวทัศน์เป็นอย่างมาก

กลางวัน ☀️ รับประทานอาหารกลางวัน ณ ภัตตาคาร

นำท่านเดินทางสู่เมืองขุยถุน (ใช้เวลาเดินทางประมาณ 4 ชั่วโมง)

ค่ำ ☀️ รับประทานอาหารค่ำ ณ ภัตตาคาร

จากนั้นนำท่านเข้าสู่ที่พัก Run Jin Guo Ji Hotel หรือเทียบเท่า โรงแรม 4* Local

////////////////////////////////////

วันที่หก

เมืองบูยถุน-ทะเลสาบไซลิ้มุ-สะพานกัวจิวโก้ว-เมืองอิหนิง (B/L/D)

เช้า ☉ รับประทานอาหารเช้า ณ ห้องอาหารของโรงแรม

หลังจากรับประทานอาหารเช้า นำทุกท่านเดินทางไป **ทะเลสาบไซลิ้มุ (Sayram Lake) (ระยะทางประมาณ 100 กม. เดินทางประมาณ 1-2 ชั่วโมง)** เป็นทะเลสาบน้ำจืดที่สูงที่สุดในซินเจียง ได้ชื่อว่า น้ำตาสุดท้ายของมหาสมุทร แอตแลนติก น้ำใสสีฟ้าสะท้อนกับภูเขาหิมะ และทุ่งหญ้าอัลไพน์ มีตำนานเล่าว่า ชายหนุ่มและหญิงสาวที่รักกันถูกพรากจากกัน ฝ่ายหญิงร้องไห้จนน้ำตากลายเป็นทะเลสาบไซลิ้มุ ทำให้ทะเลสาบนี้เป็นสัญลักษณ์ของ ความรักและความคิดถึง ในอดีตพ่อค้าและนักเดินทางใช้ทะเลสาบนี้เป็นจุดพักระหว่างเดินทาง



จุดเด่นตามฤดูกาล ทะเลสาบไซลิ้มุ อ้างอิงช่วงเวลาเดียวกัน ช่วง 3-5 ปี ที่ผ่านมา

มีนาคม - เมษายน	สัมผัสความมหัศจรรย์ของฤดูหนาวปลายซีซั่น ผืนน้ำในทะเลสาบจะจับตัวเป็นลานน้ำแข็งกว้างใหญ่ (Blue Ice) ท่ามกลางหิมะขาวโพลน
พฤษภาคม - สิงหาคม	เข้าสู่ช่วงฤดูที่สวยงามและมีชีวิตชีวาที่สุด ทุ่งหญ้ารอบทะเลสาบจะเปลี่ยนเป็นสีเขียวขจี และเต็มไปด้วยดอกไม้ป่าหลากสีสลับบานสะพรั่ง
กันยายน - ตุลาคม	สัมผัสบรรยากาศฤดูใบไม้ร่วงอันแสนโรแมนติก ทุ่งหญ้าจะเริ่มเปลี่ยนเป็นสีเหลืองทองอร่าม ตัดกับน้ำในทะเลสาบสีฟ้าครามใสราวกับกระจก

กลางวัน ☉ รับประทานอาหารกลางวัน ณ ภัตตาคาร

สมควรแก่เวลา นำท่านเดินทางสู่เมืองอิหนิง (ใช้เวลาเดินทางประมาณ



ระหว่างการเดินทาง นำท่านนั่งรถผ่านชมทัศนียภาพของ หุบเขากั๋วจื่อโกว (Guozigou Valley) หุบเขาที่อุดมสมบูรณ์ไปด้วยป่าสนเขตร้อนชื้นช้อน พร้อมชมความยิ่งใหญ่อลังการของ สะพานกั๋วจื่อโกว (Guozigou Bridge) สะพานซึ่งแบบอสมมาตรที่ยาวและสูงที่สุดในจีนเจียง ทอดตัวข้ามหุบเขาลึก ภาพของโครงสร้างทางวิศวกรรมสมัยใหม่ที่ตัดกับความงามของธรรมชาติ ไม่ว่าจะ เป็นภาพป่าสนที่ถูกปกคลุมด้วยหิมะในเดือนมีนาคม ความเขียวชอุ่มในฤดูร้อน หรือใบไม้เปลี่ยนสีในเดือนตุลาคม ถือเป็นจุดชมวิวระหว่างทางที่สร้างความตื่นตาตื่นใจให้กับผู้มาเยือนได้ตลอดทั้งปี

สำหรับท่านที่เดินทางช่วงปลายเดือนพฤษภาคม-กลางเดือนมิถุนายน นำท่านแวะถ่ายรูป ที่ทุ่งลาเวนเดอร์ เพื่อชมความงามของดอกไม้สีม่วงที่บ้านสะพรั่งสุดลูกหูลูกตา อิสระให้ท่านเก็บภาพความประทับใจอย่างเต็มที่

****หมายเหตุเรื่องทุ่งลาเวนเดอร์ รายการท่องเที่ยวทุ่งลาเวนเดอร์ เป็นโปรแกรมพิเศษที่จัดขึ้นเฉพาะช่วงปลายเดือนพฤษภาคม ถึง กลางเดือนมิถุนายน เท่านั้น ทั้งนี้ ความสวยงามและการบานของดอกไม้ ขึ้นอยู่กับสภาพภูมิอากาศและฤดูกาลเป็นหลัก ซึ่งอยู่เหนือการควบคุมของบริษัทฯ หากสภาพอากาศไม่เอื้ออำนวย ดอกไม้ร่วงโรย หรือมีการเก็บเกี่ยวผลผลิตไปแล้ว ทางบริษัทฯ ขอสงวนสิทธิ์ในการงดแวะชมโดยมีต้องแจ้งให้ทราบล่วงหน้า และไม่สามารถเรียกร้องค่าชดเชยใดๆ ได้****

ค่ำ ๑๐ รับประทานอาหารอาหารค่ำ ณ ภัตตาคาร

จากนั้นนำท่านเข้าสู่ที่พัก Jin Yun Ya Ding หรือเทียบเท่า โรงแรม 4* Local

////////////////////////////////////

วันที่เจ็ด เมืองอี่หนิง-เมืองนาราตี-ทุ่งหญ้านาราตี (รวมรถอุทยานทั้งวัน) – เมืองอี่หนิง (B/L/D)

เช้า ๑๑ รับประทานอาหารเช้า ณ ห้องอาหารของโรงแรม

นำทุกท่านเดินทางสู่ **ทุ่งหญ้านาธาติ (Nalati Grassland)** (เดินทางประมาณ 3 ชม. / 280 กม. เป็นเวลาคาดการณ์ **ขึ้นอยู่กับโรงแรมที่พัก**) ชมทุ่งหญ้าอันกว้างใหญ่ที่สวยงามและเป็นที่ยอมรับในหมู่นักท่องเที่ยว ทุ่งหญ้านาธาติ อยู่ติดกับจุดตัดของทางหลวงแผ่นดินหมายเลข 217 (Duku Highway) และทางหลวงแผ่นดินหมายเลข 218 Nalati มี Gong Naisi อยู่ทางทิศตะวันออก Kurdning และ Chaxi(คาซี) ทางทิศตะวันตก Tangbula และ Fairy Lake ทางทิศเหนือและ Bayinbulak ทางทิศใต้ ข้างในมีสถานที่ท่องเที่ยวอย่างทุ่งหญ้าเจียซี คาลาจัน อยู่อีกด้วย เป็น 1 ใน 6 ทุ่งหญ้าที่สวยงามที่สุดในประเทศจีน และใหญ่ที่สุด 1 ใน 4 ของโลก แบ่งออกเป็น 3 จุดเยี่ยมชมในฤดูร้อนสวยเหมือนแดนสวรรค์ ด้วยดอกไม้ป่า (**รวมรถอุทยานทั้งวัน**)



กลางวัน ☉ รับประทานอาหารกลางวัน ณ ภัตตาคาร



นำท่านเดินเล่นบน **ทุ่งหญ้าแห่งท้องฟ้า** หรือทุ่งดอกไม้ป่าบาน เป็นส่วนหนึ่งของทุ่งหญ้านาธาติ ที่เต็มไปด้วยดอกไม้หลากสี สันตึกดำกับบรรยากาศสดชื่นที่โอบล้อมด้วยเทือกเขา ชมทิวทัศน์แบบพาโนรามาของทุ่งหญ้า ป่าไม้ เนินเขา ภูเขาหิมะ ให้ท่านสัมผัสบรรยากาศบริสุทธิ์ และความรู้สึกผ่อนคลาย

****หมายเหตุ หากสภาพอากาศไม่เอื้ออำนวย จนทำให้ดอกไม้ไม่ออกดอก หรือ ออกดอกน้อย ทางบริษัทฯ จะไม่มีการคืนเงินหรือเปลี่ยนโปรแกรมใดๆทดแทนให้)**

ถึงเวลาอันสมควร นำท่านเดินทางกลับเมืองอีหนิง (**ใช้เวลาเดินทางประมาณ 3 ชั่วโมง**)

ค่ำ ☉ รับประทานอาหารค่ำ ณ ภัตตาคาร

จากนั้นนำท่านเข้าสู่ที่พัก Jin Yun Ya Ding หรือเทียบเท่า โรงแรม 4* Local

////////////////////////////////////

วันที่แปด

นั่งรถไฟความเร็วสูง-เมืองอูรูมชี-ตลาดต้าปาจา Grand Bazaar- มัสยิดเอ้อเต๋าดำเจียว (ชมภายนอก) (B/L/D)

เช้า ๑๐ รับประทานอาหารเช้า ณ ห้องอาหารของโรงแรม

หลังรับประทานอาหารเช้าเสร็จ นำท่านเดินทางสู่สถานีรถไฟเมืองอี่หนิง **เพื่อนั่งรถไฟความเร็วสูง** สู่เมืองอูรูมชี (ใช้เวลาเดินทางประมาณ 5-6 ชั่วโมง) อูรูมชีเป็นเมืองหลวงของเขตปกครองตนเองซินเจียงอุยกูร์ และเป็นมหานครที่ใหญ่ที่สุดในภาคตะวันตกเฉียงเหนือของจีน ในอดีตเมืองแห่งนี้เคยเป็นจุดแวะพักที่สำคัญยิ่งบนเส้นทางสายไหม ปัจจุบันอูรูมชีได้เติบโตและพัฒนาเป็นเมืองที่ผสมผสานความเจริญรุ่งเรืองของतिकุระฟ้าสมัยใหม่ เข้ากับเสน่ห์ของวัฒนธรรมท้องถิ่นและชนเผ่าพื้นเมือง (โดยเฉพาะชาวอุยกูร์) ได้อย่างลงตัวและมีเอกลักษณ์เฉพาะตัว

กลางวัน ๑๐ รับประทานอาหารกลางวัน บนรถไฟ



จากนั้นนำท่านเพลิดเพลินกับการช้อปปิ้งที่ **ตลาดนานาชาติต้าปาจา (Grand Bazaar)** ตลาดพื้นเมืองที่ใหญ่ที่สุดในโลกและเป็นแลนด์มาร์คสำคัญของอูรูมชี อาคารต่างๆ ถูกออกแบบด้วยสถาปัตยกรรมสไตล์อิสลามที่วิจิตรตระการตา มีหอคอยสูงโดดเด่น ภายในตลาดเต็มไปด้วยกลิ่นอายของวัฒนธรรมเอเชียกลาง อิสระให้ท่านเดินเล่นถ่ายรูป และเลือกซื้อของฝาก ซึ่งมีสินค้าพื้นเมืองให้เลือกสรรมากมาย อาทิ ผลไม้อบแห้งคุณภาพดี (ลูกเกด พุทราจีน ลูกโต วอลนัท แอลมอนด์), เครื่องประดับหยกซินเจียง, พรหมทอมือ, ผ้าพันคอ, และงานหัตถกรรมของชาวอุยกูร์ ถือเป็นจุดแวะพักที่ให้ได้ช้อปปิ้งของที่ระลึกอย่างจุใจก่อนเดินทางกลับไทยในวันรุ่งขึ้น ชมสถาปัตยกรรมมัสยิดและหอคอยสไตล์อิสลาม ซึ่งจุดนี้เป็นที่ตั้งของมัสยิดขนาดใหญ่ที่สวยงามสำหรับการถ่ายรูปจากภายนอก ชมสถาปัตยกรรม **มัสยิดเอ้อเต๋าดำเจียว (Erdaoqiao Mosque)** และหอคอยสไตล์อิสลาม ซึ่งจุดนี้เป็นที่ตั้งของมัสยิดขนาดใหญ่ที่สวยงามสำหรับการถ่ายรูปจากภายนอก

ค่ำ ๑๐ รับประทานอาหารค่ำ ณ ภัตตาคาร

จากนั้นนำท่านเข้าสู่ที่พัก Ramada Hotel หรือเทียบเท่า โรงแรม 4* Local

////////////////////////////////////

วันที่เก่า

สนามบินอุรุมชี ตีโวพู - กรุงเทพฯ(สนามบินสุวรรณภูมิ) (B/-/-)

เช้า  รับประทานอาหารเช้า แบบ SET BOX

ถึงเวลาอันสมควร เดินทางสู่สนามบินอุรุมชี ตีโวพู

10:15 น. ออกเดินทางสู่ สนามบินสุวรรณภูมิ โดยสายการบิน Cathay Pacific (CX)
เที่ยวบิน CX997 (มี Snack และเครื่องดื่มบริการบนเครื่อง)
แวะพักเปลี่ยนเครื่อง (Transit) ที่สนามบินฮ่องกง ตั้งแต่เวลา 16:05-22:15 เที่ยวบิน CX617
อิสระให้ท่านพักผ่อนหรือช้อปปิ้งสินค้าปลอดภาษีภายในสนามบิน

****รอรับกระเป๋าที่สนามบินปลายทาง******00:10 น.** เดินทางกลับถึงสนามบินสุวรรณภูมิ โดยสวัสดิภาพ พร้อมความประทับใจ

หมายเหตุ โปรแกรมการเดินทางอาจเปลี่ยนแปลงตามความเหมาะสม บริษัทฯ ขอสงวนสิทธิ์ในการปรับเปลี่ยนราคา หากมีการปรับขึ้นของภาษีน้ำมันของสายบินหรือการเปลี่ยนแปลงกฎการเข้าประเทศที่มีค่าใช้จ่ายเพิ่มเติม รวมถึงการปรับเพิ่มราคาค่าบัตรเข้าชมสถานที่ที่เกี่ยวข้อง (ตามประกาศของสถานที่ที่เกี่ยวข้องนั้นๆ หลังการจองทัวร์)

เอกสารที่ใช้ในการเดินทาง * สำคัญมาก *****

หนังสือเดินทางที่มีวันกำหนดอายุใช้งานเหลือไม่น้อยกว่า 6 เดือน หรือ 181 วัน นับจากวันที่จะออกเดินทาง

***** เมื่อชำระค่าทัวร์แล้วถือว่ารับทราบเงื่อนไขการจองทัวร์ทุกประการ *****

พร้อมส่งสำเนาหน้าพาสปอร์ตให้เจ้าหน้าที่จองทัวร์ / ส่วนที่เหลือจ่ายก่อนเดินทาง 15 วัน

***** กรุณาตรวจสอบพาสปอร์ต ต้องมีอายุใช้งานเหลือไม่น้อยกว่า 6 เดือน นับจากวันเดินทาง*******อัตราค่าธรรมเนียม**

- ❖ **รวมสัมภาระ-โหลดใต้ท้องเครื่อง 23 กก. + สัมภาระ-ถือขึ้นเครื่อง 7 กก. (โหลด 1 ใบ / ถือขึ้นเครื่อง 1 ใบ)**
- ❖ ตัวเครื่องบินและภาษีน้ำมันตามรายการ ชั้นประหยัด ไป/กลับตามกำหนดการของคณะทัวร์
- ❖ ภาษีมูลค่าเพิ่ม 7 % (เฉพาะค่าบริการ) และ ภาษีหัก ณ ที่จ่าย 3 % (เฉพาะค่าบริการ)
- ❖ ค่ารถโค้ชปรับอากาศบริการตลอดการเดินทางตามรายการทัวร์
- ❖ ค่าอาหาร และเครื่องดื่มที่ระบุไว้ในรายการ
- ❖ ค่าที่พัก 7 คืนพักห้องละ 2 ท่าน
- ❖ ค่าบัตรเข้าชมสถานที่ที่เกี่ยวข้องต่าง ๆ ตามรายการที่ได้ระบุไว้
- ❖ ค่าประกันอุบัติเหตุในการเดินทาง 1,000,000 บาท (ขึ้นอยู่กับเงื่อนไขของกรมธรรม์เฉพาะเหตุการณ์ที่เกิดขึ้นระหว่างวันเดินทางเท่านั้นโดยจะต้องใช้ใบรับรองแพทย์และใบเสร็จรับเงินในการเบิก)

อัตรานี้ไม่รวม

- ❖ ค่าทิปไกด์ท้องถิ่น+ค่าทิปคนขับรถ ค่าทัวร์ส่วนที่เหลือ เหม่าจ่าย ท่านละ 2,000 บาทเก็บที่สนามบิน ณ วันเดินทาง (ไม่รวมค่าทิปหัวหน้าทัวร์ตามความพึงพอใจ)
- ❖ ค่าใช้จ่ายอื่นๆ เพิ่มเติมในกรณีที่ท่านติด COVID-19 ระหว่างเดินทาง เช่นค่าโรงแรม ค่าตรวจต่างๆ ค่าเลื่อนตัวเครื่องบิน ฯลฯ
- ❖ ค่าทำหนังสือเดินทางไทย และค่าธรรมเนียมสำหรับผู้ถือพาสปอร์ตต่างชาติ
- ❖ ค่าอาหาร และเครื่องดื่มที่ไม่ได้ระบุไว้ในรายการ
- ❖ ค่าใช้จ่ายอื่นๆ ที่มีได้ระบุไว้ในรายการ เช่น ค่าชักรีด ไทรคัพท์ ค่ามินิบาร์ ฯลฯ
- ❖ VAT 7% และภาษีหัก ณ ที่จ่าย 3% กรณีต้องการออกใบเสร็จรับเงินในนามบริษัทจากค่าทัวร์เต็มทั้งหมด

เงื่อนไขในการยกเลิกทัวร์

- ❖ ยกเลิกก่อนเดินทาง 45 วันขึ้นไป คืนค่าใช้จ่ายเต็มจำนวน
- ❖ ยกเลิกก่อนเดินทาง 15-44 วัน สงวนสิทธิ์ยึดค่าใช้จ่ายที่ชำระมาทั้งหมด
- ❖ ยกเลิกก่อนเดินทางน้อยกว่า 14 วัน สงวนสิทธิ์ยึดค่าทัวร์เต็มจำนวนหรือทั้งหมดที่ชำระมา
- ❖ กรณีมีเหตุยกเลิกทัวร์ โดยไม่ใช่ความผิดพลาดของบริษัททัวร์ เช่น เกิดจากสายการบิน ภัยธรรมชาติ หรือเหตุการณ์ต่างๆ แนวทางปฏิบัติจะเป็นไปตามสายการบินเท่านั้น
- ❖ กรณียกเลิก ช่วงวันหยุดเทศกาล วันหยุดนักขัตฤกษ์ วันหยุดยาว เนื่องจากเงื่อนไขการชำระเงินกับสายการบินและโรงแรมที่ต่างประเทศ ทำให้ไม่สามารถคืนค่าใช้จ่ายใดๆที่ชำระมาได้
- ❖ แนวทางปฏิบัติเป็นไปตาม พรบ. ธุรกิจนำเที่ยวทุกประการ

เงื่อนไขการจองทัวร์

หากไม่ได้ร่วมบริการทานอาหาร หรือค่าตัวเข้าชมใดๆ ในกรณีจอยทัวร์ไม่สามารถคืนเงินได้ เนื่องจากค่าบริการที่ต่างประเทศเป็นแบบเหม่าจ่าย

1. เนื่องจากตัวเครื่องบินต้องเดินทางตามวันที่ ที่ระบุบนหน้าตั๋วเท่านั้น จึงไม่สามารถยกเลิก หรือเปลี่ยนแปลงการเดินทางใด ๆ ทั้งสิ้น ถ้ากรณียกเลิก หรือเปลี่ยนแปลงการเดินทาง ทางบริษัทฯ ขอสงวนสิทธิ์ในการคืนเงินทั้งหมดหรือบางส่วนให้กับท่าน
2. กรณีที่กองตรวจคนเข้าเมืองทั้งที่กรุงเทพฯ และในต่างประเทศปฏิเสธมิให้เดินทางออกหรือเข้าประเทศที่บริษัทระบุในรายการเดินทาง บริษัทฯ ขอสงวนสิทธิ์ไม่คืนค่าบริการไม่ว่ากรณีใด ๆ
3. ทางบริษัทฯ จะไม่รับผิดชอบใดๆทั้งสิ้น หากท่านใช้บริการของทางบริษัทฯ ไม่ครบ อาทิ ไม่เที่ยวบางรายการ, ไม่ทานอาหารบางมื้อ เพราะค่าใช้จ่ายทุกอย่าง ทางบริษัทฯ ได้ชำระค่าใช้จ่ายให้ตัวแทนต่างประเทศแบบเหม่าขาด
4. ค่าทัวร์เป็นแบบเหม่าจ่ายกับบริษัททัวร์ในประเทศ ไม่สามารถคืนเงินค่าทัวร์และค่าทิปในทุกกรณี
5. ทางบริษัทฯ จะไม่รับผิดชอบใดๆทั้งสิ้น หากเกิดสิ่งของสูญหายจากการโจรกรรม และ/หรือ เกิดอุบัติเหตุที่เกิดจากความประมาทของตัวนักท่องเที่ยวเอง
6. เมื่อท่านตกลงชำระเงินไม่ว่าทั้งหมดหรือบางส่วนกับทางบริษัทฯ ทางบริษัทฯ จะถือว่าท่านได้ยอมรับในเงื่อนไขข้อตกลงต่างๆ ที่ได้ระบุไว้แล้วทั้งหมด
7. ผู้เดินทางจะต้องตรวจสอบสถานะของ Visa ด้วยตนเอง เช่นการต่ออายุ หรือ การทำ Re-Entry หรือ สิทธิหน้าที่ ต่างๆ หากมีเหตุหรือเกิดผลกระทบใดๆไม่ว่าในกรณีใดเกี่ยวกับ Visa ของท่าน ทางบริษัทฯ จะไม่รับผิดชอบในทุกกรณี

หมายเหตุ

❖ หากกรุ๊ปยกเลิกจากจำนวนผู้เดินทางไม่ถึงกำหนด คืนเงินเต็มจำนวน

❖ กรุ๊ปคอนเฟิร์มเดินทาง 10 ท่านขึ้นไป

- ❖ หากมีเหตุสุดวิสัยอันเกิดจากประกาศสถานการณ์ฉุกเฉินต่างๆ ทำให้เดินทางไม่ได้ อ้างอิงตาม พ.ร.บ. ฉุกเฉิน นำเที่ยว หักค่าใช้จ่ายที่เกิดขึ้นจริงโดยมีใบเสร็จยืนยันกับลูกค้า
 - ❖ ตัวเครื่องบินเป็นแบบกรุ๊ปคณะ ไม่สามารถเลือกหรือล็อกที่นั่งได้ ที่นั่งอาจจะไม่ติดกัน ซึ่งเป็นไปตามเงื่อนไขของสายการบิน
 - ❖ เรื่องห้องพักช่วงเทศกาล ห้องพักรักที่ลูกค้าระบุตอนจองทัวร์ ทางบริษัทจะ Request ให้ทางโรงแรมตามขั้นตอน ในบางครั้งโรงแรมอาจเปลี่ยนชนิดห้องพักของลูกค้า ณ วันเข้าพัก แต่ทางบริษัทยืนยันว่าจะเพียงพอต่อจำนวนลูกค้า เช่น Request สำหรับเตียง Double Bed หากห้องไม่พอ อาจจะเป็นห้อง TWN ขยับเตียงให้ชิดกัน Request สำหรับเตียง Triple Bed หากห้องไม่พอ จะจัดให้เป็น 2ห้อง ตามเงื่อนไขของโรงแรมที่จอง
 - ❖ บริษัทฯ ขอสงวนสิทธิ์ที่จะเปลี่ยนแปลงรายละเอียดบางประการในทัวร์นี้ เมื่อเกิดเหตุจำเป็นสุดวิสัยจนไม่อาจแก้ไขได้และจะไม่รับผิดชอบใดๆ ในกรณีที่สูญหาย สูญเสียหรือได้รับบาดเจ็บที่นอกเหนือความรับผิดชอบของหัวหน้าทัวร์และเหตุสุดวิสัยบางประการ เช่น การนัดหยุดงาน ภัยธรรมชาติ การจลาจลต่างๆ เนื่องจากรายการทัวร์นี้เป็นแบบเหมาจ่ายเบ็ดเสร็จ หากท่านสละสิทธิ์การใช้บริการใดๆ ตามรายการ หรือถูกปฏิเสธการเข้าประเทศไม่ว่าในกรณีใดก็ตาม ทางบริษัทฯ ขอสงวนสิทธิ์ไม่คืนเงินในทุกกรณี
 - ❖ บริษัทฯ มีสิทธิ์ที่จะเปลี่ยนแปลงหรือสับเปลี่ยนรายการได้ตามความเหมาะสมบริษัทขอสงวนสิทธิ์ที่จะเลือกการเดินทางในกรณีที่ผู้ร่วมคณะไม่ถึง 9 ท่าน การไม่รับประทานอาหารเช้าบางมื้อไม่เกี่ยวข้องตามรายการ ไม่สามารถขอหักค่าบริการคืนได้ เพราะการชำระค่าทัวร์เป็นไปในลักษณะเหมาจ่าย เมื่อท่านได้ชำระเงินมัดจำหรือทั้งหมด ไม่ว่าจะเป็นการชำระผ่านตัวแทนของบริษัทฯ หรือชำระโดยตรงกับทางบริษัทฯ ทางบริษัทฯ จะขอถือว่าท่านรับทราบและยอมรับในเงื่อนไขต่างๆ
- บริษัทฯ ไม่รับผิดชอบค่าเสียหายในเหตุการณ์ที่เกิดจากสายการบิน ไฟล์ทยกเลิกโดยมีประกาศจากสายการบิน ภัยธรรมชาติ ปฏิบัติและอื่นๆที่อยู่นอกเหนือการควบคุมของทางบริษัทฯ หรือค่าใช้จ่ายเพิ่มเติมที่เกิดขึ้นทางตรงหรือทางอ้อม เช่น การเจ็บป่วย, การถูกทำร้าย, การสูญหาย, ความล่าช้า หรือจากอุบัติเหตุต่างๆ