



**M TRAVEL Co., Ltd**  
บริษัท เอ็มทราเวล จำกัด  
Inspiration for Life

บริษัท เอ็ม ทราเวล จำกัด M Travel Co., Ltd. (License No. 11/07339)  
88/91 Casa Grand Sukhaphiban 5 Saimai Rd., Saimai, Saimai, Bangkok 10220  
E-mail: [mtravel.office@gmail.com](mailto:mtravel.office@gmail.com) Website: [www.mtravel.co.th](http://www.mtravel.co.th)  
Hotline: +66 88-914-6514 Emergency Call: +66 93-551-4454  
@mtravel @mtraveltour @mtravel.co.th



## จีน 5 วัน 4 คืน

ซูเปอร์...นครฉงชิ่ง ฟรีเคย์คูลคูล ตะลุยเมืองลอยฟ้า

กำหนดการเดินทาง เดือนพฤษภาคม - มิถุนายน 2569



*China*  
**CHONGQING**  
ซูเปอร์...นครฉงชิ่ง ฟรีเคย์คูลคูล ตะลุยเมืองลอยฟ้า

**ทัวร์ไม่ลงร้าน**

เดินทาง พฤษภาคม - มิถุนายน 2569  
ราคาเริ่มต้น

# 12,888

ไอโกล์ ชมไฟยามค่ำคินของสถาปัตยกรรมจีนโบราณ หงหยาดัง  
อุทยานเขานางฟ้า ดินแดนแห่ง 4 สิ่งมหัศจรรย์ มรดกโลก 5A

**อาหารมือพิเศษ**  
สุกี้หม่าล่า, เป็ดปักกิ่ง

FREE DAY  
อิสระ 1 วัน

อุทยานแห่งชาติหลุมฟ้า    สกไฟฟ้าทะเลสาบ    ถนนคนเดินฮือปาห์

CKG3U0526    5 วัน 4 คืน    บินค่า - กลับเย็น    พักโรงแรม ระดับ 4 ดาว    Sichuan Airlines น้ำหนักกระเป๋า 23 kg.

- ★ ชมไฟยามค่ำคินของสถาปัตยกรรมจีนโบราณ หงหยาดัง
- ★ อุทยานเขานางฟ้า ดินแดนแห่ง 4 สิ่งมหัศจรรย์ มรดกโลก 5A



**M TRAVEL Co., Ltd**  
บริษัท เอ็มทราเวล จำกัด





# China CHONGQING

ชูปตาร์...นครฉงชิ่ง ฟรีเดย์คูลคูล ตะลุยเมืองลอยฟ้า

CKG3U0526	5 วัน 4 คืน		น้ำหนักกระเป๋า 23 kg. ชิ้นเครื่องไม่เกิน 8 kg.
BKK ? _ _ _ ?	✈	CKG ? _ _ _ ?	✈
เที่ยวบิน	ไฟล์ท	ออก	ถึง
ขาไป	3U3772	19.55	00.10+1
เที่ยวบิน	ไฟล์ท	ออก	ถึง
ขากลับ	3U3771	16.30	18.55

วันที่	โปรแกรมการท่องเที่ยว	อาหาร			ที่พัก
		เช้า	กลางวัน	เย็น	
1	<ul style="list-style-type: none"> <li>ทำอากาศยานสุวรรณภูมิ</li> <li>ทำอากาศยานนานาชาติฉงชิ่งเจียงเป่ย์</li> </ul>				SAINT HOTEL ★★★★ มาตรฐานของจีนหรือเทียบเท่า
2	<ul style="list-style-type: none"> <li>นครฉงชิ่ง • เมืองฉู่หลง • อุทยานแห่งชาติหลุมฟ้า 3 สะพานสวรรค์ (รวมลิฟต์แก้วขาลง+รถอุทยาน+รถกอล์ฟ)</li> <li>ระเบียงแก้วฉู่หลง • อุทยานเขานางฟ้า(รวมรถราง)</li> <li>Option เสริม! Impression Wulong</li> </ul>				WULONG YUNHAI HOTEL ★★★★ มาตรฐานของจีนหรือเทียบเท่า
3	<ul style="list-style-type: none"> <li>เมืองฉู่หลง • นครฉงชิ่ง • (ชม)รถไฟฟ้ากะลุดึก • ถนนคนเดินเจี่ยฟางเป่ย์</li> <li>ร้าน POP MART • หงหยาดัง(ชมไฟยามค่ำคืน)</li> <li>Option เสริม! ล่องเรือชมแสงสียามค่ำคืน</li> </ul>				CHONGQING YITANG HOTEL ★★★★ มาตรฐานของจีนหรือเทียบเท่า
4	<ul style="list-style-type: none"> <li>อิสระท่องเที่ยวเต็มวัน(ไม่รวมโถงใต้และรถ) หรือเลือกซื้อ OPTION เสริม!</li> <li>OPTION 1 : ต้องมนต์อารยธรรมต้าจู้ นครฉงชิ่ง - เมืองต้าจู้ - ผาคินแกะสลักต้าจู้ ฆาเป่าตังชาน(รวมรถกอล์ฟ) นครฉงชิ่ง - สะพานลอยฟ้า The Raffle City Chongqing(รวมบัตรเข้าชม) (B/L/D:บุฟเฟ่ต์บั้งย่าง)</li> <li>OPTION 2 : CITY TOUR นครฉงชิ่ง - สวนสัตว์ฉงชิ่ง - หมู่บ้านโบราณฉือฮี้ไม่ว - โซว์เปลี่ยนหน้าทากจิวเสวอน - อิมชา (B/L/D:บุฟเฟ่ต์บั้งย่าง)</li> </ul>				CHONGQING YITANG HOTEL ★★★★ มาตรฐานของจีนหรือเทียบเท่า
5	<ul style="list-style-type: none"> <li>นครฉงชิ่ง • ถนนคนเดินสี่ปาเก้ • ตึก 22 ชั้น • ตึกตะเกียบ</li> <li>ทำอากาศยานนานาชาติฉงชิ่งเจียงเป่ย์ • ทำอากาศยานสุวรรณภูมิ</li> </ul>			เปิดบิกกิ้ง	



\*ทางบริษัทฯ ขอสงวนสิทธิ์ในการสลับโปรแกรมทัวร์ตามความเหมาะสมขึ้นอยู่กับสถานการณ์หน้างาน โดยคำนึงถึงผลประโยชน์ของลูกค้าเป็นสำคัญ





วันเดินทาง	ราคาผู้ใหญ่ / ราคาเด็ก	ราคาทัวร์ไม่รวม ตัวเครื่องบิน	พักเดี่ยว
11 – 15 พฤษภาคม 2569	14,888	8,888	4,000
17 – 21 พฤษภาคม 2569	14,888	8,888	4,000
18 – 22 พฤษภาคม 2569	14,888	8,888	4,000
19 – 23 พฤษภาคม 2569	14,888	8,888	4,000
20 – 24 พฤษภาคม 2569	15,888	9,888	4,000
22 – 26 พฤษภาคม 2569	15,888	9,888	4,000
23 – 27 พฤษภาคม 2569	15,888	9,888	4,000
24 – 28 พฤษภาคม 2569	14,888	8,888	4,000
25 – 29 พฤษภาคม 2569	14,888	8,888	4,000
26 – 30 พฤษภาคม 2569	14,888	8,888	4,000
27 – 31 พฤษภาคม 2569 วันวิสาขบูชา	15,888	9,888	4,000
28 พฤษภาคม – 01 มิถุนายน 2569 วันวิสาขบูชา และวันหยุดชดเชยวันวิสาขบูชา	15,888	9,888	4,000
01 – 05 มิถุนายน 2569 วันหยุดชดเชยวันวิสาขบูชา และวันเฉลิมพระบรมราชินี	15,888	9,888	4,000
02 – 06 มิถุนายน 2569 วันเฉลิมพระบรมราชินี	15,888	9,888	4,000





03 - 07 มิถุนายน 2569	15,888	9,888	4,000
<b>วันเฉลิมฯพระบรมราชาินี</b>			
05 - 09 มิถุนายน 2569	15,888	9,888	4,000
06 - 10 มิถุนายน 2569	15,888	9,888	4,000
07 - 11 มิถุนายน 2569	14,888	8,888	4,000
08 - 12 มิถุนายน 2569	14,888	8,888	4,000
09 - 13 มิถุนายน 2569	14,888	8,888	4,000
10 - 14 มิถุนายน 2569	15,888	9,888	4,000
11 - 15 มิถุนายน 2569	15,888	9,888	4,000
12 - 16 มิถุนายน 2569	15,888	9,888	4,000
13 - 17 มิถุนายน 2569	15,888	9,888	4,000
14 - 18 มิถุนายน 2569	14,888	8,888	4,000
15 - 19 มิถุนายน 2569	14,888	8,888	4,000
16 - 20 มิถุนายน 2569	14,888	8,888	4,000
17 - 21 มิถุนายน 2569	15,888	9,888	4,000
19 - 23 มิถุนายน 2569	15,888	9,888	4,000
20 - 24 มิถุนายน 2569	16,288	9,888	4,000
21 - 25 มิถุนายน 2569	15,288	8,888	4,000
22 - 26 มิถุนายน 2569	15,288	8,888	4,000
23 - 27 มิถุนายน 2569	15,288	8,888	4,000
24 - 28 มิถุนายน 2569	16,288	9,888	4,000
25 - 29 มิถุนายน 2569	16,288	9,888	4,000





**M TRAVEL Co.,Ltd**  
บริษัท เอ็มทราเวล จำกัด  
*Inspiration for Life*

บริษัท เอ็ม ทราเวล จำกัด M Travel Co., Ltd. (License No. 11/07339)

88/91 Casa Grand Sukhapiban 5 Saimai Rd., Saimai, Saimai, Bangkok 10220

E-mail: [mtravel.office@gmail.com](mailto:mtravel.office@gmail.com) Website: [www.mtravel.co.th](http://www.mtravel.co.th)

Hotline: +66 88-914-6514 Emergency Call: +66 93-551-4454



@mtravel



@mtraveltour



@mtravel.co.th



26 - 30 มิถุนายน 2569	16,288	9,888	4,000
27 มิถุนายน - 01 กรกฎาคม 2569	16,288	9,888	4,000
28 มิถุนายน - 02 กรกฎาคม 2569	15,288	8,888	4,000
29 มิถุนายน - 03 กรกฎาคม 2569	14,288	7,888	4,000

ราคาไม่รวมค่าที่พักคฤหาสน์ท้องถิ่น คนขับรถท้องถิ่น  
ตามธรรมเนียม ท่านละ 2,000 บาท/ท่าน/ทริป (ยกเว้นเด็กต่ำกว่า 2 ขวบ)

สำหรับหัวหน้าทัวร์จากเมืองไทย (ตามความพึงพอใจในการบริการ)

ราคาเด็กอายุต่ำกว่า 2 ปี (INFANT) ราคา 5,000 บาท / ท่าน

"อัตราภาษีน้ำมันและสนามบิน ณ วันที่ 20 มี.ค. 2569 (อาจมีการเปลี่ยนแปลงตามประกาศสายการบิน)"



**M TRAVEL Co.,Ltd**  
บริษัท เอ็มทราเวล จำกัด





วันแรก ท่าอากาศยานสุวรรณภูมิ - ท่าอากาศยานนานาชาติฉงชิ่งเจียงเป๋ย - โรงแรมที่พัก

- 16.30 น. สมาชิกทุกท่านพร้อมกัน ณ ท่าอากาศยานสุวรรณภูมิ (BKK) ชั้น 4 ประตู 10 เคาน์เตอร์ W ก่อนนำท่านไปเช็คอินที่เคาน์เตอร์สายการบิน **เสฉวนแอร์ไลน์ (3U)** โดยมีหัวหน้าทัวร์และเจ้าหน้าที่ส่งทัวร์คอยต้อนรับและแจกเอกสารการเดินทาง จากนั้นนำท่านเช็คอินและโหลดสัมภาระ
- 19.55 น. ออกเดินทางสู่ **นครฉงชิ่ง** โดยสายการบิน **เสฉวนแอร์ไลน์ (3U)** เที่ยวบินที่ **3U3772 (ไม่มีอาหารบริการบนเครื่อง)**

**ก่อนจะทำการออกตัวเครื่องบินภายในประเทศ กรุณาเช็คไฟล์ทบินคอนเฟิร์มกับเจ้าหน้าที่ของบริษัททุกครั้ง**

- 00.10+1 น. เดินทางถึง ท่าอากาศยานนานาชาติฉงชิ่งเจียงเป๋ย (CKG) 1 ใน 4 นครที่อยู่ภายใต้การบริหารโดยตรงของรัฐบาลกลางของประเทศจีน ผ่านพิธีตรวจคนเข้าเมืองและศุลกากรเรียบร้อยแล้วนำท่านรับสัมภาระ (เวลาท้องถิ่นจีนเร็วกว่าเวลาประเทศไทย 1 ชั่วโมง)

จากนั้นนำท่านเดินทางสู่ **โรงแรมที่พัก**

- ที่พัก **โรงแรม SAINT HOTEL** ระดับ 4 ดาวมาตรฐานจีน หรือเทียบเท่า





วันที่สอง นครฉงชิ่ง - เมืองอู่หลง - อุทยานแห่งชาติหลุมฟ้า 3 สะพานสวรรค์(รวมลิฟท์แก้วขาลง+รถอุทยาน+รถกอล์ฟ) - ระเบียบแก้วอู่หลง - อุทยานเขานางฟ้า(รวมรถราง)

**OPTION TOUR : IMPRESSION WULONG**

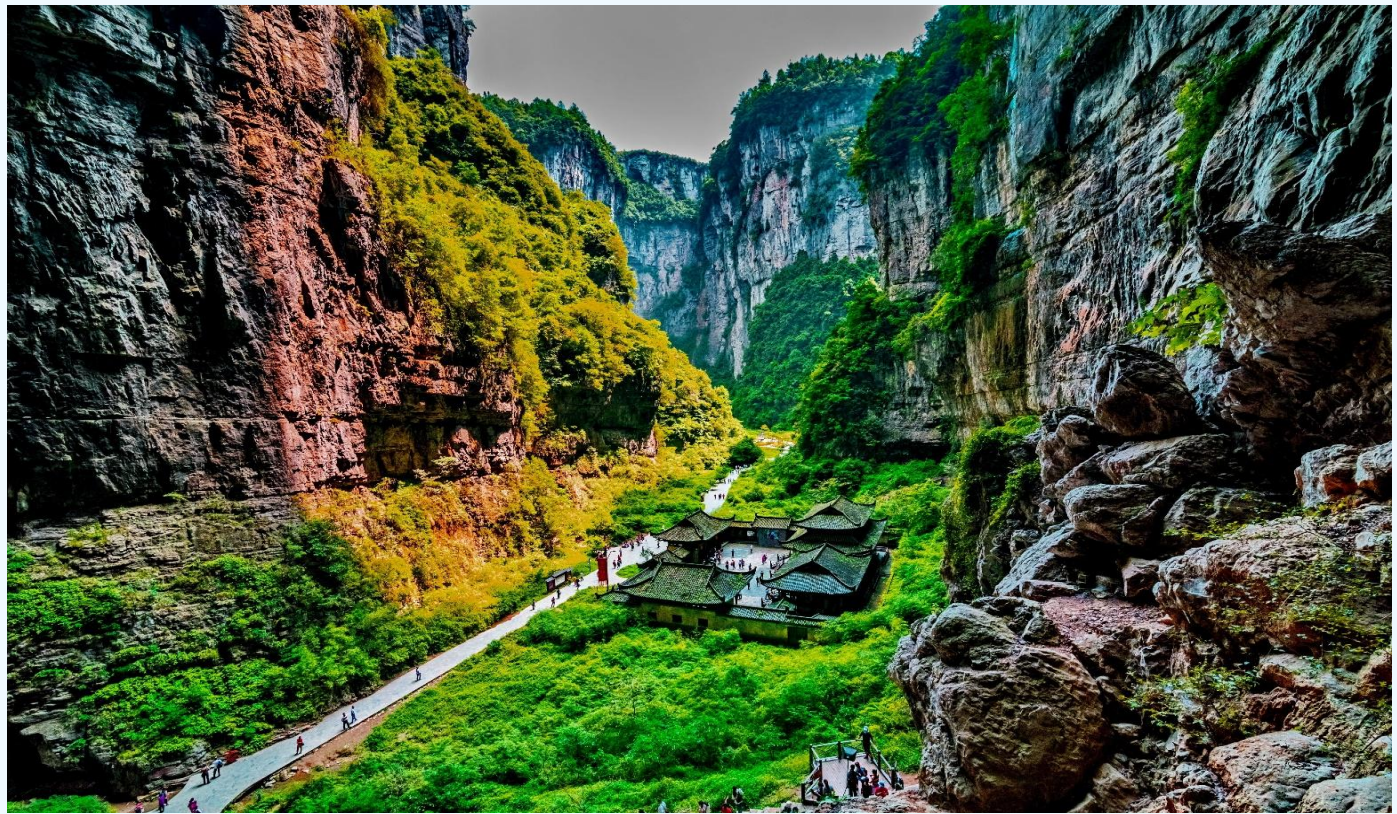
**เช้า** บริการอาหารเช้า ณ ห้องอาหารของโรงแรม

นำท่านเดินทางสู่ **เมืองอู่หลง (WULONG)** ตั้งอยู่ทางทิศตะวันออกเฉียงใต้ของเมืองฉงชิ่ง เป็นเมืองที่อยู่ท่ามกลางหุบเขาโอบล้อมด้วยภูเขาสูง ทำให้เมืองนี้มีป่าไม้และพื้นที่สีเขียวเยอะและอากาศดี มีแม่น้ำอู่เจียงไหลตัดผ่านกลางเมือง เมืองอู่หลงอยู่ห่างจากเมืองฉงชิ่งประมาณ 170 กิโลเมตร ถนนเป็นทางด่วนพิเศษตลอดเส้นทาง ท่านสามารถชมวิวทิวทัศน์ที่สวยงามได้ตลอดสองข้างทาง (ใช้เวลาเดินทางประมาณ 3 ชั่วโมง)

**กลางวัน** บริการอาหารกลางวัน ณ ภัตตาคารอาหารพื้นเมือง

**บ่าย** นำท่านเดินทางสู่ **อุทยานแห่งชาติหลุมฟ้า 3 สะพานสวรรค์ (Three Natural Bridges)** หรือ “เทียนเซิงชานเจียว” ซึ่งถือว่าเป็นมรดกโลกทางธรรมชาติระดับ 5A ที่มีความสวยงามมากที่สุดในเมืองอู่หลง ตั้งอยู่ห่างจากเมืองอู่หลงประมาณ 18 กิโลเมตร เกิดจากการยุบตัวของเปลือกโลก ทำให้เกิดเป็นบ่อหลุมขนาดใหญ่ที่ลึกประมาณ 300-500 เมตร และมีบางส่วนเป็นโพรงทะลุเหมือนกับสะพานทอดข้ามระหว่างภูเขา (รวมลิฟท์แก้วลง+รถอุทยาน+รถกอล์ฟ)





นำท่านตื่นตาตื่นใจกับการชมทัศนียภาพของอุทยานฯ ณ **ระเบียงแก้วอุ้งหลง (Wulong Glass Bridges)**

จุดท่องเที่ยวแห่งใหม่ล่าสุดของอุทยานฯ ซึ่งตั้งอยู่บนหน้าผาสูงจากระดับน้ำทะเล 1,200 เมตร ยื่นออกไปจากขอบหน้าผา 11 เมตร มีความกว้าง 26 เมตร ออกแบบโดยผู้เชี่ยวชาญทั้งในประเทศ จีนและต่างประเทศ เป็นระเบียงกระจก **ชมวิวที่ใหญ่ที่สุดในเอเชีย** ให้ท่านได้ ชื่นชมทัศนียภาพโดยรอบ และด้านล่าง ที่สามารถมองทะลุไปยังก้นหุบเขา





จากนั้นนำทุกท่านเดินทางสู่ **อุทยานเขานางฟ้า (Fairy Maiden Mountain)** ตั้งอยู่ทางตอนเหนือของแม่น้ำอูเจียง ระดับความสูง 1,900 เมตรจากระดับน้ำทะเล มียอดเขาสูงที่ 2,033 เมตร อุทยานท่องเที่ยวทางธรรมชาติของเมืองอู่หลงที่ถือว่าอยู่ในระดับ 5A ของประเทศจีน ที่อุทยานแห่งนี้ได้รับการกล่าวขานว่าเป็นอุทยานที่มีชื่อเสียงในเรื่องของความสวยงามทางธรรมชาติสามารถท่องเที่ยวได้ทั้งปี เนื่องจากในแต่ละฤดูก็จะมีทิวทัศน์ที่สวยงามแตกต่างกันออกไป ได้รับการขนานนามว่า **“ดินแดนแห่ง 4 ฤดูกาล”** ได้แก่ มีป่าไม้หนาแน่น มียอดเขาประหลาด มีทุ่งหญ้าเลี้ยงสัตว์ และมีลานหิมะในฤดูหนาว **(รวมรถราง)**



เย็น บริการอาหารเย็น ณ ภัตตาคารอาหารพื้นเมือง



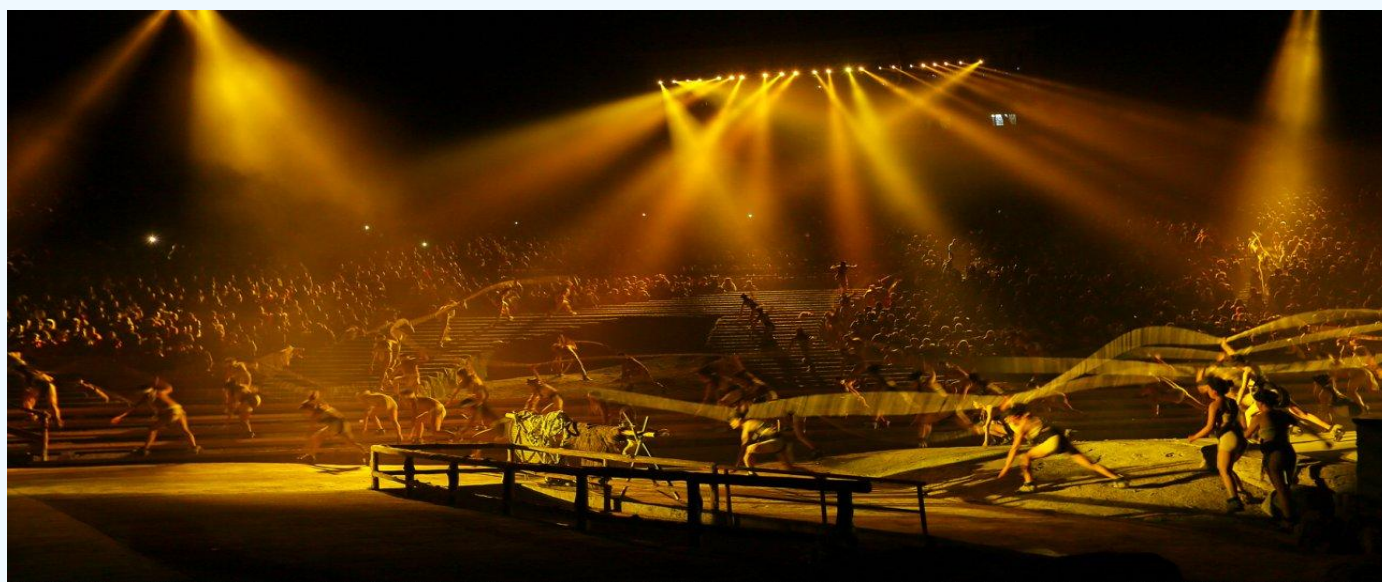


ท่านสามารถซื้อทัวร์เสริม (โดยสอบถามรายละเอียดเพิ่มเติมได้ที่ไกด์ท้องถิ่น)

OPTION TOUR

Impression Wulong ผลงานของผู้กำกับจางอวี๋หมว (ราคา 300 RMB/ท่าน)

**หมายเหตุ :** ราคาทัวร์นี้ยังไม่รวมค่าบริการ OPTION TOUR ทางบริษัทขอสงวนสิทธิ์ขั้นต่ำ 10 ท่านขึ้นไป หรืออาจมีการนำเสนอทางเลือกอื่นๆเพิ่มเติม ทั้งนี้ จะเป็นไปตามดุลยพินิจของไกด์ท้องถิ่น หากท่านใดสนใจ สามารถสอบถามกับทางหัวหน้าทัวร์หรือไกด์ท้องถิ่นอีกครั้ง



ที่พัก

โรงแรม WULONG YUNHAI HOTEL ระดับ 4 ดาวมาตรฐานจีน หรือเทียบเท่า





วันที่สาม เมืองอุ๋หลง - นครฉงชิ่ง - (ชม)รถไฟฟ้าทะเลตึก - ถนนคนเดินเจียฟางเป่ย์ - ร้าน POP MART -  
หงหย่าตัง(ชมไฟยามค่ำคืน)

**OPTION TOUR : ล่องเรือชมแสงสียามค่ำคืน**

- เช้า** บริการอาหารเช้า ณ ห้องอาหารของโรงแรม  
จากนั้นนำท่านเดินทางกลับสู่ **นครฉงชิ่ง (CHONGQING)** (ใช้เวลาเดินทางประมาณ 3 ชั่วโมง)
- กลางวัน** บริการอาหารกลางวัน ณ ภัตตาคารอาหารพื้นเมือง
- บ่าย** นำท่านชม **รถไฟฟ้าทะเลตึก (Liziba Station)** รถไฟฟ้าที่มีความแปลกไม่เหมือนใคร เนื่องจากถูกสร้างขึ้นมาให้ลอดผ่านอาคารต่างๆ ได้โดยไม่ต้องทุบตึกทิ้ง รถไฟทะเลตึกสายนี้เรียกว่า Mountain City ตั้งอยู่ในเมืองฉงชิ่ง เป็นรถไฟชนิดพิเศษที่ถูกสร้างขึ้นบนตึกสูงถึง 19 ชั้นเลยทีเดียว โดยนักวางแผนได้ทำการสร้างสถานี **Liziba Station** ในอาคารที่มีประชาชนพักอาศัยอยู่อย่างหนาแน่น ตั้งแต่ตึกชั้นที่ 6 ไปจนถึงชั้นที่ 8 โดยให้ประชาชนที่อยู่ในพื้นที่บริเวณนั้นสามารถใช้บริการรถไฟจากสถานีดังกล่าวได้อย่างสะดวกสบาย แม้ว่าประชาชนในพื้นที่บริเวณดังกล่าว จะอาศัยอยู่ในบริเวณที่ใกล้เคียงกับสถานีรถไฟที่เต็มไปด้วยความวุ่นวาย แต่เมื่อไหร่ก็ตามที่รถไฟได้เข้าสู่ชานชาลา ทางเจ้าหน้าที่จะปิดเสียงลงด้วยอุปกรณ์ชนิดพิเศษ ซึ่งจะทำให้เสียงของรถไฟไม่ดัง





นำท่านเดินทางสู่ ถนนคนเดินเจี๋ยฟางเป่ย์ (Jiefangbei Street) ตั้งอยู่บริเวณอนุสาวรีย์ปลดแอก ซึ่งสร้างขึ้นเพื่อรำลึกถึงชัยชนะในการทำสงครามกับญี่ปุ่น แต่ปัจจุบันกลายเป็นศูนย์กลางทางการค้าขนาดใหญ่ ใจกลางเมือง เต็มไปด้วยร้านค้ามากกว่า 3,000 ร้าน ซึ่งมีทั้งอาหาร ซอปปิ้งมอลล์ขนาดใหญ่ให้ท่านได้เดินชมและช้อปปิ้งกันอย่างจุใจ

ให้ท่านอิสระช้อปปิ้ง ณ ร้าน POP MART ศูนย์รวม ART TOY สุดน่ารัก ที่เป็นกระแสอยู่ในขณะนี้ เลือกซื้อกล่องสุ่มหลากหลายรุ่นไม่ว่าจะเป็น ลานูบู้ มอลตี้ และอีกมากมายให้ท่านได้เลือกอย่างจุใจ





จากนั้นนำท่านเดินทางสู่ **หงหยาดัง (Hongyadong)** อาคารคอมเพล็กซ์ขนาดใหญ่สูง 16 ชั้น ตั้งอยู่ริมฝั่งแม่น้ำเจียหลิง ภายในมีร้านค้า ร้านอาหาร โรงแรม ร้านขายสินค้าที่ระลึก ฯลฯ ที่นี่ยามค่ำคืนถือเป็นจุดนัดพบพักผ่อนของชาวเมือง และจุดชมวิวชั้นดี อีกทั้งยังเป็นจุดถ่ายรูปที่สำคัญของนักท่องเที่ยวอีกด้วย พร้อมชมไฟยามค่ำคืนของสถาปัตยกรรมจีนโบราณ โดดเด่นตระหง่านเป็นเอกลักษณ์ของเมืองฉงชิ่ง





เย็น

บริการอาหารเย็น ณ ภัตตาคาร (เมนูพิเศษ สุกี้หม่าล่า)

ท่านสามารถซื้อทัวร์เสริม (โดยสอบถามรายละเอียดเพิ่มเติมได้ที่ไกด์ท้องถิ่น)

OPTION TOUR

ล่องเรือแม่น้ำเจียหลิง ชมแสงสียามค่ำคืนของนครฉงชิ่ง (ราคา 300 RMB/ท่าน)

**หมายเหตุ :** ราคาทัวร์นี้ยังไม่รวมค่าบริการ OPTION TOUR ทางบริษัทขอสงวนสิทธิ์ขั้นต่ำ 10 ท่านขึ้นไป หรืออาจมีการนำเสนอทางเลือกอื่นๆเพิ่มเติม ทั้งนี้ จะเป็นไปตามดุลยพินิจของไกด์ท้องถิ่น หากท่านใดสนใจ สามารถสอบถามกับทางหัวหน้าทัวร์หรือไกด์ท้องถิ่นอีกครั้ง





**M TRAVEL Co.,Ltd**  
บริษัท เอ็มทราเวล จำกัด  
*Inspiration for Life*

บริษัท เอ็ม ทราเวล จำกัด M Travel Co., Ltd. (License No. 11/07339)

88/91 Casa Grand Sukhapiban 5 Saimai Rd., Saimai, Saimai, Bangkok 10220

E-mail: [mtravel.office@gmail.com](mailto:mtravel.office@gmail.com) Website: [www.mtravel.co.th](http://www.mtravel.co.th)

Hotline: +66 88-914-6514 Emergency Call: +66 93-551-4454



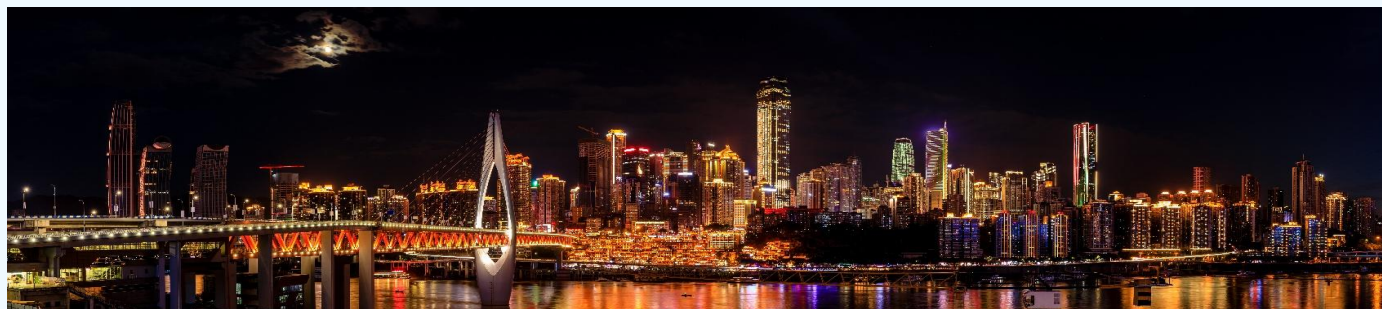
@mtravel



@mtraveltour



@mtravel.co.th



ที่พัก

โรงแรม CHONGQING YITANG HOTEL ระดับ 4 ดาวมาตรฐานจีน หรือเทียบเท่า



**M TRAVEL Co.,Ltd**  
บริษัท เอ็มทราเวล จำกัด





วันที่สี่

อิสระท่องเที่ยวเต็มวัน(ไม่รวมไกด์และรถ) หรือเลือกซื้อ OPTION เสริม!

**OPTION 1 : ต้องมนต์อารยธรรมต้าจู้**

นครฉงชิ่ง - เมืองต้าจู้ - ผาหินแกะสลักต้าจู้ เขาเป่าติงซาน(รวมรถกอล์ฟ) - นครฉงชิ่ง - สะพานลอยฟ้า  
The Raffle City Chongqing(รวมบัตรเข้าชม)

**OPTION 2 : CITY TOUR**

นครฉงชิ่ง - สวนสัตว์ฉงชิ่ง - หมู่บ้านโบราณฉือซีโซ่ว - ชมโชว์เปลี่ยนหน้ากากิ้วเสฉวน - ซิมซา

เช้า

บริการอาหารเช้า ณ ห้องอาหารของโรงแรม

อิสระท่องเที่ยวเต็มวัน (ไม่รวมไกด์และรถ) (อาหารกลางวันและอาหารเย็นตามอัธยาศัย)

หรือเลือกซื้อ OPTION เสริม!

**OPTION 1 : ต้องมนต์อารยธรรมต้าจู้** (ราคา 700 RMB/ท่าน)

(มีบริการอาหารกลางวันและอาหารเย็น)

**หมายเหตุ :** ราคาทัวร์นี้ยังไม่รวมค่าบริการ OPTION TOUR ทางบริษัทขอสงวนสิทธิ์ขั้นต่ำ 10 ท่านขึ้นไป หรืออาจมีการนำเสนอทางเลือกอื่นๆเพิ่มเติม ทั้งนี้ จะเป็นไปตามดุลยพินิจของไกด์ท้องถิ่น หากท่านใดสนใจ สามารถสอบถามกับทางหัวหน้าทัวร์หรือไกด์ท้องถิ่นอีกครั้ง

นำท่านเดินทางสู่ **เมืองต้าจู้ (DAZU)** เป็นอำเภอเล็กๆที่อยู่ท่ามกลางภูเขา 5 ลูก คือ ภูเขาเป่ย์ซัน ภูเขาเป่าติงซัน ภูเขาหนันซัน ภูเขาซือจ้วนซัน และภูเขาซือเหมินซัน เป็นเมืองที่มีพื้นที่สีเขียวด้วยผืนป่าและอากาศเย็นสบายตลอดปี (ใช้เวลาเดินทางประมาณ 2 ชั่วโมง)

กลางวัน

บริการอาหารกลางวัน ณ ภัตตาคารอาหารพื้นเมือง





**บาย**

นำท่านชม **ผาหินแกะสลักต้าจู๋ เขาเป่าติงซาน (Dazu Rock Carvings)** เป็นการแกะสลักเรื่องราวเกี่ยวกับพุทธศาสนา มีพระพุทธรูปปางต่างๆ โปริสตร์วอร์หันต์ พระและเทวดาในศาสนาเต๋า ลัทธิขงจื้อ และผู้คนที่ทำการไหว้พระในถ้ำเหล่านี้ ถ้ำตวอเป่าซานเป็นถ้ำที่ใหญ่ สวยงาม และสำคัญที่สุด ทั้งภูเขาพบร่องรอยแกะสลัก 37 แห่ง รวมรูปพระ 1 หมื่นกว่าองค์ มีปางไสยาสน์ เจ้าแม่กวนอิมปางห้ามญาติ พระเจ้าอี้เซียน เป็นต้น เป็นศิลปะในสมัยราชวงศ์ซ่ง สมัย 950 ปีก่อน หินแกะสลักที่ต้าจู๋นับได้ว่าเป็นตัวแทนของศิลปะที่อ่อนหวานนุ่มนวลในยุคหลัง ซึ่งได้รวบรวมผลงานศิลปะการแกะสลักหินของจีนในช่วงปลายคริสต์ศตวรรษที่ 9 ถึงยุคกลางคริสต์ศตวรรษที่ 13 **(รวมรถกอล์ฟ)**



นำท่านเดินทางกลับสู่ **นครฉงชิ่ง (CHONGQING)** (ใช้เวลาเดินทางประมาณ 2 ชั่วโมง)

นำท่านเดินทางสู่ **สะพานลอยฟ้า The Raffle City Chongqing** สะพานลอยฟ้าสุดล้ำที่ตั้งอยู่บนยอดตึกของโครงการ The Raffles City Chongqing เป็นการออกแบบโดย Moshe Safdie สถาปนิกชาว





**M TRAVEL Co.,Ltd**  
บริษัท เอ็มทราเวล จำกัด  
*Inspiration for Life*

บริษัท เอ็ม ทราเวล จำกัด M Travel Co., Ltd. (License No. 11/07339)

88/91 Casa Grand Sukhapiban 5 Saimai Rd., Saimai, Saimai, Bangkok 10220

E-mail: [mtravel.office@gmail.com](mailto:mtravel.office@gmail.com) Website: [www.mtravel.co.th](http://www.mtravel.co.th)

Hotline: +66 88-914-6514 Emergency Call: +66 93-551-4454



@mtravel



@mtraveltour



@mtravel.co.th



อิสราเอล หรือเรียกว่า Marina Bay Sands สาขา 2 มีความยาวประมาณ 300 เมตร ที่เชื่อมอาคารสูง 8 อาคารเข้าด้วยกันบนความสูงกว่า 250 เมตร เรียกว่า Crystal ให้ท่านดื่มด่ำกับบรรยากาศของบริเวณ จุดบรรจบของแม่น้ำแยงซีเกียงและแม่น้ำเจียหลิง (รวมบัตรเข้าชม)



เย็น

บริการอาหารเย็น ณ ภัตตาคาร (เมนูพิเศษ : บุฟเฟ่ต์ปิ้งย่าง)



**M TRAVEL Co.,Ltd**  
บริษัท เอ็มทราเวล จำกัด





**OPTION 2 : CITY TOUR (ราคา 500 RMB/ท่าน)**

(มีบริการอาหารกลางวันและอาหารเย็น)

**หมายเหตุ :** ราคาทัวร์นี้ยังไม่รวมค่าบริการ OPTION TOUR ทางบริษัทขอสงวนสิทธิ์ขั้นต่ำ 10 ท่านขึ้นไป หรืออาจมีการนำเสนอทางเลือกอื่นๆเพิ่มเติม ทั้งนี้ จะเป็นไปตามดุลยพินิจของไกด์ท้องถิ่น หากท่านใดสนใจ สามารถสอบถามกับทางหัวหน้าทัวร์หรือไกด์ท้องถิ่นอีกครั้ง

นำท่านเยือน **สวนสัตว์ฉงชิ่ง** แหล่งอนุรักษ์แพนด้ายักษ์ชื่อดังของเมืองฉงชิ่ง ที่เปิดโอกาสให้นักท่องเที่ยวได้ชมความน่ารักของแพนด้ายักษ์อย่างใกล้ชิด ท่ามกลางพื้นที่สีเขียวกว้างขวางและบรรยากาศร่มรื่น ภายในสวนสัตว์ยังรวบรวมสัตว์หายากทั้งจากจีนและนานาชาติ ไม่ว่าจะเป็นแพนด้าแดง เสือโคร่ง และสัตว์นานาชนิด เหมาะสำหรับครอบครัวและผู้ที่รักธรรมชาติ เป็นอีกหนึ่งสถานที่ท่องเที่ยวที่ไม่ควรพลาดเมื่อมาเยือนฉงชิ่ง





กลางวัน บริการอาหารกลางวัน ณ ภัตตาคารอาหารพื้นเมือง

บ่าย นำท่านเดินทางสู่ **เมืองโบราณฉือชี่โข่ว (Ciqikou Ancient Town)** เป็นหมู่บ้านอนุรักษ์ทางวัฒนธรรม และเป็นสถานที่ท่องเที่ยวชื่อดังของมหานครฉงชิ่ง ลักษณะก็คล้ายๆ กับตลาดเก่าหรือตลาดโบราณบ้านเรา สำหรับคนที่อยากไปย้อนเวลากลับไปในอดีตก็ต้องไปเยือน เพราะที่นี่ยังคงรักษาวินัยชีวิตรวมทั้งสะท้อนรากเหง้าดั้งเดิมของเมืองไว้ได้อย่างดีเยี่ยม ไม่ว่าจะเป็นตึกกรมบ้านช่องที่มีรูปทรงโบราณ แหล่งผลิตสินค้าและอาหารพื้นเมืองที่สืบทอดกิจการต่อกันมาหลายรุ่น



จากนั้นนำท่านชม **โชว์เปลี่ยนหน้ากากิ้วเสฉวน** การแสดงสุดตื่นตาของศิลปะิ้วเสฉวน ณ เมืองฉงชิ่ง ไฮไลท์อยู่ที่เทคนิคการเปลี่ยนหน้ากากอย่างรวดเร็วภายในเสี้ยววินาที ผสานดนตรีและการรำแบบจีนโบราณ ถ่ายทอดอารมณ์หลากหลายผ่านหน้ากาสีสันสดใส เป็นการแสดงวัฒนธรรมที่ตื่นเต้นและน่าประทับใจไม่ควรพลาด





นำท่าน **ชิมชา** สัมผัสวัฒนธรรมการดื่มชาแบบดั้งเดิมของเมืองฉงชิ่ง ลิ้มรสชาเขียว ชาอู่หลง และชาหอมละมุน พร้อมเรียนรู้ขั้นตอนการชงชาอย่างพิถีพิถัน ท่ามกลางบรรยากาศเรียบง่ายและผ่อนคลาย



เย็น บริการอาหารเย็น ณ ภัตตาคาร (เมนูพิเศษ : บุฟเฟ่ต์ปิ้งย่าง)

ที่พัก โรงแรม CHONGQING YITANG HOTEL ระดับ 4 ดาวมาตรฐานจีน หรือเทียบเท่า





วันที่ห้า

นครฉงชิ่ง - ถนนคนเดินสี่ปาตี - ตึก 22 ชั้น - ตึกตะเกียบ - ทำอากาศยานนานาชาติฉงชิ่งเจียงเป่ย์ - ทำอากาศยานสุวรรณภูมิ

เช้า

บริการอาหารเช้า ณ ห้องอาหารของโรงแรม

นำท่านสู่ **ตึก 22 ชั้น (Kuixing Building)** ตึกสุดแปลกในเมืองฉงชิ่ง มีการสร้างสะพานลอยฟ้าเชื่อมต่อตึกทั้งสองหลังขึ้นที่ชั้น 22 ขนานกัน 2 สะพาน มีความยาว 23 เมตร กว้าง 4 เมตร สูงจากพื้นดิน 68.5 เมตร และมีลวดสลิงยึดตั้งไว้อีก 8 เส้น เพื่อให้ผู้คนที่ใช้เดินข้ามเพื่อย่นระยะเวลาในการเดินทางจากตึกหนึ่งไปอีกตึกหนึ่ง ซึ่งปกติต้องใช้เวลาเดินประมาณ 20 นาที ซึ่งนอกจากจะช่วยย่นระยะเวลาแล้ว ยังได้ชมวิวทิวทัศน์ข้างล่างและบริเวณรอบๆ ได้อย่างตื่นตาตื่นใจ



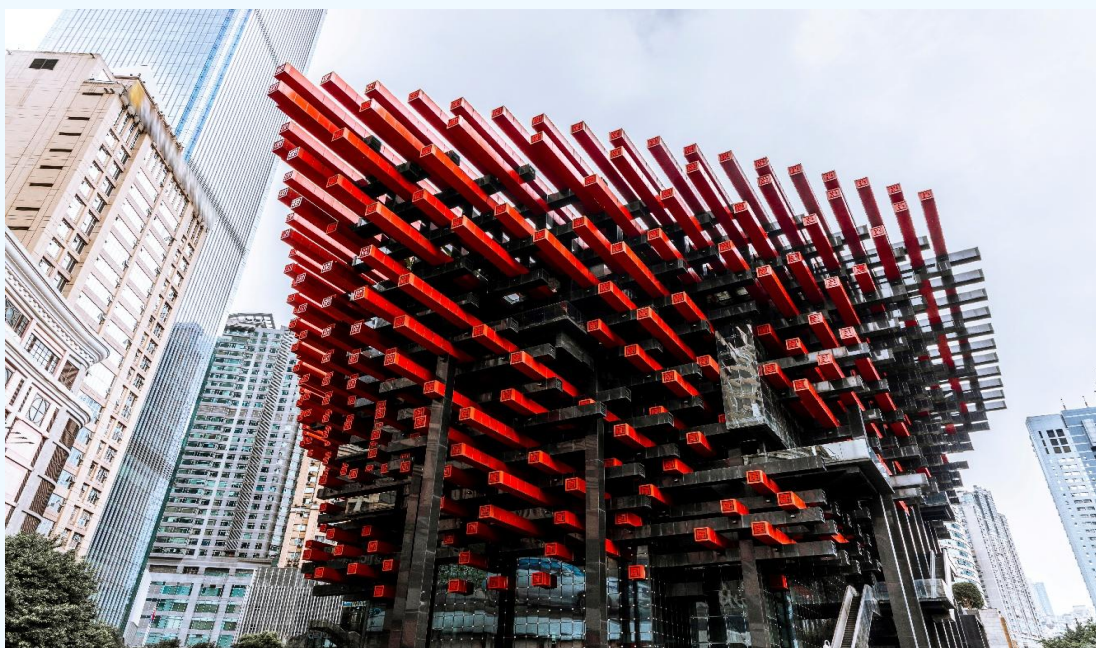
กลางวัน

บริการอาหารกลางวัน ณ ภัตตาคาร (เมนูพิเศษ : เป็ดปักกิ่ง)





นำท่านถ่ายรูปกับ **ตึกตะเกียบ (Chongqing Art Gallery)** เป็นพิพิธภัณฑ์ที่ได้รับการออกแบบและได้รับแรงบันดาลใจจากองค์ประกอบทางสถาปัตยกรรมที่ซับซ้อนของ Huguang Guild Hall ซึ่งเป็นโครงสร้างทางประวัติศาสตร์ อาคารประกอบด้วยส่วนประกอบโครงสร้างสีแดงและสีดำ **พิพิธภัณฑ์ศิลปะฉงชิ่ง** ถือกำเนิดมาจากโรงละคร Guotai Grand Theatre และได้พัฒนาจนกลายเป็นสถาบันทางวัฒนธรรมที่มีชีวิตชีวา ซึ่งรวบรวมจิตวิญญาณของฉงชิ่งเอาไว้ อีกทั้งยังรักษาประเพณีดั้งเดิมไปพร้อมกับ การเปิดรับนวัตกรรม ทำให้ที่นี่เป็นแหล่งรวมแห่งความคิดสร้างสรรค์และวัฒนธรรมของเมืองฉงชิ่ง



- บ่าย สมควรแก่เวลานำท่านเดินทางสู่ **ท่าอากาศยานนานาชาติฉงชิ่งเจียงเป่ย์ (CKG)** เพื่อเดินทางกลับสู่ **ประเทศไทย**
- 16.30 น. ออกเดินทางสู่ **กรุงเทพฯ** โดยสายการบิน **เสฉวนแอร์ไลน์ (3U)** เที่ยวบินที่ **3U3771 (ไม่มีอาหารบริการบนเครื่อง)**
- 18.55 น. เดินทางถึง **ท่าอากาศยานสุวรรณภูมิ (BKK)** โดยสวัสดิภาพ พร้อมความประทับใจ

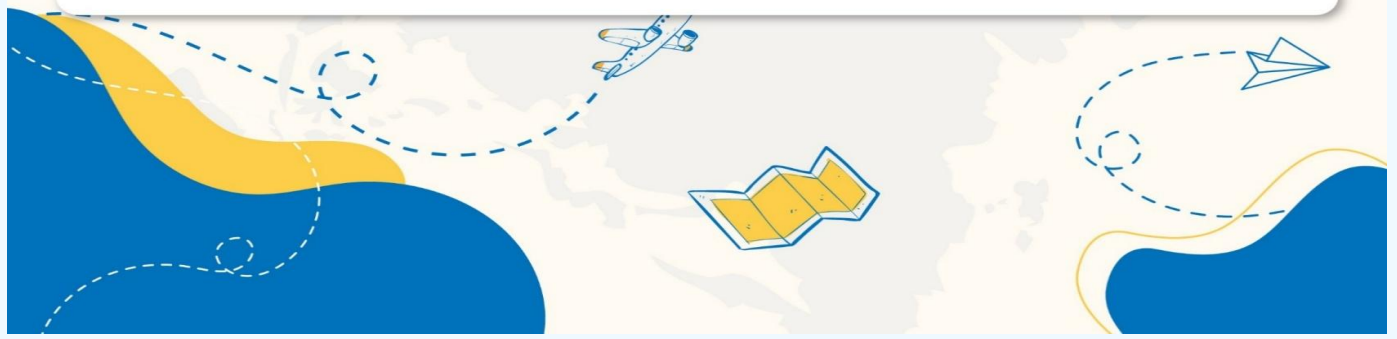




## หมายเหตุ

เนื่องจากการจองทัวร์ล่วงหน้า ณ วันเดินทางจริง อาจจะมีเหตุการณ์ ที่ทำให้ไฟลท์บินล่าช้า หรือเปลี่ยนแปลงเวลาบิน หากท่านใดมีไฟลท์บินภายในประเทศหรือต่างประเทศก่อนหรือหลังจากการเดินทาง โปรดสำรองเวลาในการจองตัวเครื่องบินไว้อย่างต่ำ 4 - 5 ชั่วโมง ทั้งนี้เพื่อประโยชน์ของตัวท่านเอง ทางบริษัทจะไม่รับผิดชอบค่าใช้จ่ายที่เกิดขึ้นในส่วนของตัวเครื่องบินที่ไม่เกี่ยวข้องกับโปรแกรมทัวร์

**บริษัท ขอสงวนสิทธิ์ :** ทางบริษัทฯ ขอสงวนสิทธิ์ในการสลับโปรแกรมทัวร์ตามความเหมาะสม โดยไม่แจ้งให้ทราบล่วงหน้า อันเนื่องมาจากเหตุการณ์ต่าง ๆ ที่อาจเกิดขึ้นจากเหตุสุดวิสัยเช่น เหตุการณ์ทางธรรมชาติ การเมือง สภาพการจราจร ทั้งทางบกและทางอากาศ สถานะห้องพักของแต่ละโรงแรม รวมไปถึงสภาพอากาศที่ไม่เอื้ออำนวยทั้งนี้ทางเราจะคำนึงถึงความปลอดภัยและผลประโยชน์ของลูกค้าเป็นสำคัญ และการบริการของรถบัสนำเที่ยวตามกฎหมายของ ประเทศจีนสามารถให้บริการวันละ 10 ชั่วโมง มีอาจเพิ่มเวลาได้โดยมีคฤุเทศก์และคนขับจะเป็นผู้บริหารเวลาตามความเหมาะสม ทั้งนี้ขึ้นอยู่กับสภาพการจราจรในวันเดินทางนั้น ๆ เป็นหลัก จึงขอสงวนสิทธิ์ ในการปรับเปลี่ยนเวลาท่องเที่ยวตามสถานที่ในโปรแกรมการเดินทาง





### ✓ อัตราค่าบริการรวม

- ค่าตัวเครื่องบินไป-กลับตามรายการที่ระบุ รวมถึงค่าภาษีสนามบิน และค่าภาษีน้ำมัน (รวมน้ำหนักกระเป๋าถือขึ้นเครื่องท่านละ 8 kg และโหลดใต้ท้องเครื่อง ท่านละ 23 kg แขนน้ำหนักไม่ได้)
- ค่ารถโค้ชปรับอากาศ
- โรงแรมที่พักตามที่ระบุ หรือเทียบเท่า (พัก 2-3 ท่าน/ห้อง)
- ค่าธรรมเนียมเข้าชมสถานที่ต่าง ๆ ตามรายการที่ระบุ
- ค่าอาหาร ตามรายการที่ระบุ
- ค่าเบี้ยประกันอุบัติเหตุในการเดินทางท่องเที่ยว วงประกันท่านละ 1,000,000 บาท (เงื่อนไขตามกรมธรรม์)
- ภาษีมูลค่าเพิ่ม 7 % (เฉพาะค่าบริการ)
- ภาษีหัก ณ ที่จ่าย 3 % (เฉพาะค่าบริการ)

### × อัตราค่าบริการไม่รวม

- ค่าใช้จ่ายส่วนตัวของผู้เดินทาง อาทิ ค่าทำหนังสือเดินทาง ค่าโทรศัพท์ ค่าอาหาร เครื่องดื่ม ค่าช้อปปิ้ง ค่ามินิบาร์ในห้องและค่าพาหนะต่าง ๆ ที่มีได้ระบุในรายการ
- ค่าธรรมเนียมวีซ่าเข้า ประเทศจีน สำหรับชาวต่างชาติ ที่ไม่ได้รับการงดเว้น วีซ่าเข้าประเทศจีน
- ค่าธรรมเนียมในกรณีกระเป๋าสัมภาระที่มีน้ำหนักเกินกว่าที่สายการบินนั้น ๆ กำหนด หรือสัมภาระใหญ่เกินขนาดมาตรฐาน
- ค่าภาษีน้ำมัน ที่สายการบินเรียกเก็บเพิ่ม ภายหลังจากทางบริษัทฯ ได้ออกตัวเครื่องบินไปแล้ว
- ค่าใช้จ่ายอื่นๆ เพิ่มเติมในกรณีที่ท่านติด COVID-19 ระหว่างเดินทาง เช่น ค่าโรงแรม ค่าตรวจต่างๆ ค่าเลื่อนตัวเครื่องบิน ฯลฯ
- ค่าทิปมัคคุเทศก์, คนขับรถ, **2,000** บาท/ท่าน/ทริป, ค่าทิปหัวหน้าทัวร์ แล้วแต่ความพึงพอใจของท่าน





## เงื่อนไขการจอง และ การชำระเงิน

- **ชำระมัดจำท่านละ 10,000 บาท** ภายใน 24 ชั่วโมง หลังจากที่ท่านส่งเอกสารการจอง กรณีลูกค้าทำการจองก่อนวันเดินทางภายใน 30 วัน ทางบริษัทขอสงวนสิทธิ์ในการเก็บค่าทัวร์เต็มจำนวน
- ส่วนที่เหลือ ชำระก่อนวันเดินทางอย่างน้อย 30 วัน
- หากไม่ชำระมัดจำตามที่กำหนด ขออนุญาตตัดที่นั่งให้ลูกค้าท่านอื่นที่รออยู่
- หากชำระไม่ครบตามจำนวน บริษัทฯถือว่าท่านยกเลิกการเดินทางโดยอัตโนมัติ โดยไม่มีเงื่อนไข
- เมื่อท่านชำระเงินไม่ว่าจะทั้งหมดหรือบางส่วน ทางบริษัทฯ ถือว่าท่านได้ยอมรับเงื่อนไขและข้อตกลงต่างๆที่ได้ระบุไว้ทั้งหมดนี้แล้ว
- หากชำระเงินในแต่ละส่วนแล้ว โปรดส่งสำเนาการโอนเงิน มาทางอีเมลของเซลล์ที่ท่านติดต่อ
- ส่งรายชื่อสำรองที่นั่ง ผู้เดินทางต้องส่งสำเนาหนังสือเดินทาง ( Passport ) หากไม่ส่งสำเนาหนังสือเดินทาง ( Passport ) มาให้ ทางบริษัทฯขอสงวนสิทธิ์ไม่รับผิดชอบค่าเสียหายอันเกิดจากความผิดพลาดจากการสะกดชื่อ-นามสกุล และอื่นๆ เพื่อใช้ในการจองตั๋วเครื่องบินทั้งสิ้น

### กรณีเด็กอายุต่ำกว่า 18 ปีบริบูรณ์ เดินทางพร้อมญาติ

- สำเนาสูติบัตร ( ใบเกิด ) กรณีเด็กอายุต่ำกว่า 6 ปี ต้องใช้สูติบัตรตัวจริง
- ใบยินยอมออกให้บุตรเดินทางไปต่างประเทศ ของบิดามารดา ที่ออกให้โดยสำนักงานเขตหรือที่ว่าการอำเภอเท่านั้น

หมายเหตุ : โปรดตรวจสอบ Passport : จะต้องมียอายุคงเหลือ ณ วันเดินทางมากกว่า 6 เดือนขึ้นไป และเหลือหน้ากระดาษอย่างต่ำ 2 หน้าหากไม่มั่นใจโปรดสอบถามเจ้าหน้าที่





## เงื่อนไขยกเลิกการจอง

- ยกเลิกก่อนการเดินทาง **ตั้งแต่ 30 วันขึ้นไป** คืนเงินค่าทัวร์โดยหักค่าใช้จ่ายที่เกิดขึ้นจริง **ในกรณีที่วันเดินทางตรงกับวันหยุดนักขัตฤกษ์ ต้องยกเลิกก่อน 45 วัน**
- **ยกเลิกก่อนการเดินทาง 15-29 วัน** คืนเงิน 50% ของค่าทัวร์ หรือหักค่าใช้จ่ายตามจริง เช่น ค่ามัดจำตัวเครื่องบิน โรงแรม และค่าใช้จ่ายจำเป็นอื่นๆ
- ยกเลิกก่อนการเดินทาง **น้อยกว่า 15 วัน** ขอสงวนสิทธิ์ไม่คืนเงินค่าทัวร์ที่ชำระแล้วทั้งหมด
- หากมีการยกเลิกการเดินทางโดยไม่ใช้ความผิดของบริษัททัวร์ ทางบริษัทขอสงวนสิทธิ์ไม่รับผิดชอบ และ คืนค่าทัวร์ส่วนใดส่วนหนึ่งให้ท่านได้ไม่ว่ากรณีใด ๆ ทั้งสิ้น เช่น สถานทูตปฏิเสธวีซ่า ด้านตรวจคนเข้าเมือง นโยบายห้ามเข้า ออกประเทศ ฯลฯ
- กรณีต้องการเปลี่ยนแปลงผู้เดินทาง ( **เปลี่ยนชื่อ** ) จะต้องแจ้งให้ทางบริษัททราบล่วงหน้า อย่างน้อย 21 วัน ก่อนออกเดินทาง กรณีแจ้งหลังจากเจ้าหน้าที่ออกเอกสารเรียบร้อยแล้ว ไม่ว่าจะส่วนใดส่วนหนึ่ง ทางบริษัทขอสงวนสิทธิ์ในการเรียกเก็บค่าใช้จ่ายที่เกิดขึ้นจริงทั้งหมด ทั้งนี้ขึ้นอยู่กับช่วงพีเรียดวันที่เดินทางและกระบวนการของแต่ละคณะ เป็นสำคัญด้วย กรุณาสอบถามกับเจ้าหน้าที่เป็นกรณีพิเศษ
- กรณีต้องการเปลี่ยนแปลงพีเรียดวันเดินทาง ( **เลื่อนวันเดินทาง** ) ทางบริษัทขอสงวนสิทธิ์ในการหักค่าใช้จ่ายการดำเนินการต่างๆที่เกิดขึ้นจริงสำหรับการดำเนินการจองครั้งแรก ตามจำนวนครั้งที่เปลี่ยนแปลง ไม่ว่าจะกรณีใดๆทั้งสิ้น
- กรณีเจ็บป่วยจนไม่สามารถเดินทางได้ ต้องมีใบรับรองแพทย์จากโรงพยาบาลบริษัทฯ จะทำการเลื่อนการเดินทางของท่านไปยังคณะต่อไป ทั้งนี้ ท่านจะต้องเสียค่าใช้จ่ายที่ไม่สามารถยกเลิก หรือเลื่อนการเดินทางได้ตามความเป็นจริง
- กรณีเจ็บป่วยกะทันหันก่อนล่วงหน้าเพียง 7 วันทำการ ทางบริษัทฯ ขอสงวนสิทธิ์ในการคืนเงินทุกกรณี

หมายเหตุ : กรุณาอ่านศึกษารายละเอียดทั้งหมดก่อนทำการจอง เพื่อความถูกต้อง และความเข้าใจตรงกันระหว่างท่านลูกค้าและบริษัท)





## เงื่อนไขและรายละเอียดเพิ่มเติม

1. กรณีผู้ร่วมคณะยินดีที่จะเดินทางน้อยกว่า 15 ท่านทางบริษัทสงวนสิทธิ์ ไม่มีหัวหัวหน้าทัวร์ (มีไกด์ท้องถิ่นตลอดการเดินทางที่ประเทศจีน)
2. ขอสงวนสิทธิ์การเก็บค่าน้ำมันและภาษีสนามบินทุกแห่งเพิ่ม หากสายการบินมีการปรับขึ้นก่อนวันเดินทาง
3. บริษัทฯ ขอสงวนสิทธิ์ในการเปลี่ยนเที่ยวบิน โดยมีต้องแจ้งให้ทราบล่วงหน้าอันเนื่องจากสาเหตุต่างๆ
4. บริษัทฯ จะไม่รับผิดชอบใดๆ ทั้งสิ้น หากเกิดกรณีความล่าช้าจากสายการบิน, การยกเลิกบิน, การประท้วง, การนัดหยุดงาน, การก่อการจลาจล, ภัยธรรมชาติ, การนำสิ่งของผิดกฎหมายซึ่งอยู่นอกเหนือความรับผิดชอบของบริษัทฯ
5. บริษัทฯ จะไม่รับผิดชอบใดๆ ทั้งสิ้น หากเกิดสิ่งของสูญหายอันเนื่องเกิดจากความประมาทของท่าน, เกิดจากการโจรกรรม และ อุบัติเหตุจากความประมาทของนักท่องเที่ยวเอง
6. เมื่อท่านตกลงชำระเงินมัดจำหรือค่าทัวร์ทั้งหมดกับทางบริษัทฯ แล้ว ทางบริษัทฯ จะถือว่าท่านได้ยอมรับเงื่อนไขข้อตกลงต่างๆ ทั้งหมด
7. รายการนี้เป็นเพียงข้อเสนอที่อาจได้รับการยืนยันจากบริษัทฯ อีกครั้งหนึ่ง หลังจากได้สำรองโรงแรมที่พักในต่างประเทศเรียบร้อยแล้ว โดยโรงแรมจัดในระดับใกล้เคียงกัน ซึ่งอาจจะปรับเปลี่ยนตามที่ระบุในโปรแกรม
8. การจัดการเรื่องห้องพัก เป็นสิทธิของโรงแรมในการจัดห้องให้กับกรุ๊ปที่เข้าพักโดยมีห้องพักสำหรับผู้สูบบุหรี่/ปลอดบุหรี่ได้ โดยอาจจะขอเปลี่ยนห้องได้ตามความประสงค์ ของผู้ที่พัก ทั้งนี้ขึ้นอยู่กับความพร้อมให้บริการของโรงแรม และไม่สามารถรับประกันได้
9. กรณีผู้เดินทางต้องการความช่วยเหลือเป็นพิเศษ อาทิเช่น **ใช้วีลแชร์ กรุณาแจ้งบริษัทฯ อย่างน้อย 7 วันก่อนการเดินทาง** มิฉะนั้นบริษัทฯ ไม่สามารถจัดการได้ล่วงหน้าได้
10. มีบุคคล พนักงานและตัวแทนของผู้จัดไม่มีสิทธิในการให้คำสัญญาใด ๆ ทั้งสิ้นแทนผู้จัด นอกจากมีเอกสารลงนามโดยผู้มีอำนาจของผู้จัดกำกับเท่านั้น





## เงื่อนไขและรายละเอียดเพิ่มเติม

11. ผู้จัดจะไม่รับผิดชอบและไม่สามารถคืนค่าใช้จ่ายต่างๆ ได้เนื่องจากเป็นการเหมาจ่ายกับตัวแทนต่างๆ ในกรณีที่ผู้เดินทางไม่ผ่านการพิจารณาในการตรวจคนเข้าเมือง-ออกเมือง ไม่ว่าจะเป็นกองตรวจคนเข้าเมืองหรือกรมแรงงานของทุกประเทศในรายการท่องเที่ยว อันเนื่องมาจากการกระทำที่ส่อไปในทางผิดกฎหมาย การหลบหนี เข้าออกเมือง เอกสารเดินทางไม่ถูกต้อง หรือ การถูกปฏิเสธในกรณีอื่น ๆ
12. กรณีต้องการพักแบบ 3 ท่าน ต่อห้องหรือห้องแบบ 3 เตียง Triple โรงแรมมีห้อง Triple ไม่เพียงพอ ขอสงวนสิทธิ์ในการจัดห้องให้เป็นแบบ แยก 2 ห้อง คือ 1 ห้องพักคู่ และ 1 ห้องพักเดี่ยว โดยต้องมีชำระค่าใช้จ่ายพักเดี่ยวเพิ่มเติม
13. สภาพการจราจรในช่วงวันเดินทางตรงกับวันหยุดเทศกาลของประเทศจีนหรือวันเสาร์ อาทิตย์ รถอาจจะติด อาจทำให้เวลาในการท่องเที่ยว และข้อปบึงแต่ละสถานที่น้อยลง โดยเป็นดุลยพินิจของมัคคุเทศก์ และคนขับรถในการบริหารเวลา ซึ่งอาจจะขอความร่วมมือจากผู้เดินทางในบางครั้งที่ต้องเร่งรีบ เพื่อให้ได้ท่องเที่ยวตามโปรแกรม
14. บริการน้ำดื่ม 1 ขวด/ท่าน/วัน
15. การบริการของรถบัสนำเที่ยวตามกฎหมายของประเทศจีนสามารถให้บริการวันละ 10 ชั่วโมง ในวันนั้นๆมีอาจเพิ่มเวลาได้ โดยมัคคุเทศก์และคนขับจะเป็นผู้บริหารเวลาตามความเหมาะสม ทั้งนี้ขึ้นอยู่กับสภาพการจราจรในวันเดินทางนั้นๆเป็นหลัก จึงขอสงวนสิทธิ์ในการปรับ เปลี่ยนเวลาท่องเที่ยวตามสถานที่ในโปรแกรมการเดินทาง
16. ในกรณีที่พาสปอร์ตของท่านชำรุด หรือมีตราป้อมใดๆที่ไม่เกี่ยวข้องกับการเดินทางและสายการบินแจ้งว่าไม่สามารถใช้เดินทางได้ ทางบริษัทขอสงวนสิทธิ์ในการคืนเงินไม่ว่ากรณีใดๆ เนื่องจากทางบริษัทได้มีการชำระค่าใช้จ่ายในการเดินทางทั้งหมดไปเรียบร้อยแล้ว

