

PCN-PVG61-SL เชียงไฮ้ ซูโจว ฟรีเดย์ ทัวร์ลงร้าน BYSL 6D4N

6 วัน 4 คืน

SHANGHAI SUZHOU

上海

ฟรีเดย์
มีเวลาช้อปปิ้ง

ลงร้าน
ช้อปปิ้ง

POP MART

เรือเดอะหลุยส์

วัดพระหยกขาว

อุโมงค์เลเซอร์

ถนนชานตงเจีย

อิสระฟรีเดย์ท่องเที่ยว หรือ เลือกซื้อ
ทัวร์สริม ดิสนีย์แลนด์ / เลโก้แลนด์

เชียงใหม่ ซูโจว อิสระฟรีเดย์ 1 วัน

ศูนย์วัฒนธรรมและศิลปะซูโจว มุมถ่ายรูปสุดฮิตเชียงใหม่

ราคา เริ่มต้น 17,999.-

พิเศษ! เสี่ยวหลงเปา หมูน้ำแดง เดินทาง มี.ค. - มี.ย. 69

PCN-PVG61-SL

เที่ยวอุ่นใจ
รวมประกันอุบัติเหตุ

น้ำหนักกระเป๋า
20 กก.
กระเป๋าขึ้นเครื่อง 10 กก.

พักรู
4 ดาว ทุกคืน

อาหาร
7 มื้อ

"เที่ยวทุกที่...ก็มีโปร"

PCN-PVG61-SL เชียงไฮ้ ซูโจว ฟรีเคย์ ทัวร์ล้งร้าน BYSL 6D4N

NEW SUZHOU SHANGHAI
เชียงใหม่ ซูโจว อิสระฟรีเคย์ 1 วัน
PCN-PVG61-SL
Thai Lion air 6วัน 4คืน
 บ้านพักกระเป๋า 20 กก.
 พักหรู 4 ดาวทุกคืน
 บริการอาหาร 7 มื้อ

โปรแกรมการเดินทาง 6 วัน 4 คืน **(ทัวร์ล้งร้านคาร์รูบาล)**

ช่วงเวลาเดินทาง : มีนาคม - มิถุนายน 2569

รายละเอียดเที่ยวบิน

สายการบิน	เลขเที่ยวบิน	สนามบิน	เวลาบิน	ระยะเวลาเดินทาง
Thai Lion Air (SL)	SL926	ดอนเมือง-เชียงใหม่ (DMK-PVG)	20.25 - 01.30+1	4 ชั่วโมง 00 นาที
Thai Lion Air (SL)	SL927	เชียงใหม่-ดอนเมือง (PVG-DMK)	02.40 - 06.10+1	4 ชั่วโมง 30 นาที

ข้อมูลของเที่ยวบิน เป็นข้อมูลเบื้องต้น ที่ทางบริษัทฯ ได้ทำการจองไว้กับทางสายการบิน ซึ่งอาจมีการเปลี่ยนแปลงได้ตามเหตุผลของสายการบิน

รายละเอียดโปรแกรมทัวร์

วันที่	รายการท่องเที่ยว	อาหาร (07 มื้อ)			โรงแรมที่พัก หรือเทียบเท่า
		เช้า	เที่ยง	เย็น	
1	ทำอากาศยานนานาชาติดอนเมือง - ทำอากาศยานนานาชาติช่างไห้ผู้ตง (DMK-PVG SL926 20:25-01:30) (สิ้นสุด 28 มีนาคม 69) -นัดหมายเวลา 17.30 น. (DMK-PVG SL926 19:50-01:05) (เริ่ม 29 มี.ค.-30 ก.ย. 69) -นัดหมายเวลา 17.00 น.	-	-	-	Holiday inn Express Shanghai Hotel ระดับ 4 ดาว (หรือเทียบเท่า) ★★★★★
2	เชียงใหม่ - North Bund Greenland - ตลาดร้อยปีเดินห้างเมียว - หาดไว่ทาน (THE BUND) - อุโมงค์เลเซอร์ (รวมค่าบัตร) - ถนนหนานจิง + POP MART		เสียหกลงเปา	-	Holiday inn Express Shanghai Hotel ระดับ 4 ดาว (หรือเทียบเท่า) ★★★★★
3	เชียงใหม่-ซูโจว-พิพิธภัณฑ์ซูโจว-กรอบรูปซูโจว-ถนนชานถางเจีย-กลับเชียงใหม่			-	Holiday inn Express Shanghai Hotel ระดับ 4 ดาว (หรือเทียบเท่า) ★★★★★
4	FREE DAY ท่องเที่ยวภายในเมืองเชียงใหม่ Option A : Shanghai Disney Land ราคา จ.-พฤ. ราคา 4,000 บาท / ศ.-อา. ราคา 5,000 บาท (8 ท่านขึ้นไป มีบริการรถรับ-ส่ง) Option B : Lego Land ราคา จ.-พฤ. ราคา 4,000 บาท / ศ.-อา. ราคา 5,000 บาท (8 ท่านขึ้นไป มีบริการรถรับ-ส่ง)		-	-	Holiday inn Express Shanghai Hotel ระดับ 4 ดาว (หรือเทียบเท่า) ★★★★★
5	ร้านหยก - วัดพระหยกขาว - ร้านยางพารา - Starbucks Reserve - เรือหรู The Loius Shanghai - ถนนอู่คัง - ซินเทียนตี้ - Florentia Village Outlet - เข้าสู่สนามบิน		หมูน้าแดง	-	-
6	ทำอากาศยานนานาชาติช่างไห้ผู้ตง - ทำอากาศยานนานาชาติดอนเมือง (PVG-DMK SL927 02:40-06:10) (สิ้นสุด 28 มีนาคม 69) (PVG-DMK SL927 02:20-05:30) (29 มี.ค.-30 ก.ย. 69)	-	-	-	-

โปรแกรมอาจมีการสลับปรับเปลี่ยนได้ตามความเหมาะสมของ โดยไม่ต้องแจ้งให้ทราบล่วงหน้าแต่จะคำนึงถึงผลประโยชน์ของผู้เดินทางเป็นสำคัญ

PCN-PVG61-SL เชียงใต้ ซูโจว ฟรีเวย์ ทัวร์ลงร้าน BYSL 6D4N

อัตราค่าบริการ *ทัวร์มีการลงร้านค้าท้องถิ่น*

ช่วงเวลาเดินทาง	ราคาผู้ใหญ่	ราคาเด็ก (2-18 ปี)	ราคาพักเดี่ยว
เดือน มีนาคม 2569			
อา. 08 มี.ค. – ศ. 13 มี.ค. 2569	17,999 บาท	20,999 บาท	4,000 บาท
อ. 10 มี.ค. – อ. 15 มี.ค. 2569	17,999 บาท	20,999 บาท	4,000 บาท
อา. 15 มี.ค. – ศ. 20 มี.ค. 2569	18,999 บาท	21,999 บาท	4,000 บาท
อา. 22 มี.ค. – ศ. 27 มี.ค. 2569	18,999 บาท	21,999 บาท	4,000 บาท
อ. 24 มี.ค. – อ. 29 มี.ค. 2569	18,999 บาท	21,999 บาท	4,000 บาท
ตั้งแต่ 29 มีนาคม 2569 เป็นต้นไปเปลี่ยนเวลาไฟล์ทบินตามฤดูกาล			
ไฟล์ทบินขาไป (DMK-PVG SL926 19:50-01:05)			
ไฟล์ทบินขากลับ (PVG-DMK SL927 02:20-05:30)			
อา. 29 มี.ค. – ศ. 03 เม.ษ. 2569	18,999 บาท	21,999 บาท	4,000 บาท
อ. 31 มี.ค. – อ. 05 เม.ษ. 2569	18,999 บาท	21,999 บาท	4,000 บาท
เดือน เมษายน 2569			
อา. 05 เม.ษ. – ศ. 10 เม.ษ. 2569 (วันจักรี)	20,999 บาท	23,999 บาท	4,000 บาท
อ. 07 เม.ษ. – อ. 12 เม.ษ. 2569	19,999 บาท	22,999 บาท	4,000 บาท
อา. 12 เม.ษ. – ศ. 17 เม.ษ. 2569 (วันสงกรานต์)	22,999 บาท	25,999 บาท	4,000 บาท
อา. 19 เม.ษ. – ศ. 24 เม.ษ. 2569	19,999 บาท	22,999 บาท	4,000 บาท
อ. 21 เม.ษ. – อ. 26 เม.ษ. 2569	19,999 บาท	22,999 บาท	4,000 บาท
อ. 28 เม.ษ. – อ. 03 พ.ค. 2569	19,999 บาท	22,999 บาท	4,000 บาท
เดือน พฤษภาคม 2569			
อา. 03 พ.ค. – ศ. 08 พ.ค. 2569	18,999 บาท	21,999 บาท	4,000 บาท
อา. 10 พ.ค. – ศ. 15 พ.ค. 2569 (วันพืชมงคล)	18,999 บาท	21,999 บาท	4,000 บาท
อ. 12 พ.ค. – อ. 17 พ.ค. 2569	18,999 บาท	21,999 บาท	4,000 บาท
อา. 17 พ.ค. – ศ. 22 พ.ค. 2569	18,999 บาท	21,999 บาท	4,000 บาท
อ. 19 พ.ค. – อ. 24 พ.ค. 2569	18,999 บาท	21,999 บาท	4,000 บาท
อา. 24 พ.ค. – ศ. 29 พ.ค. 2569	18,999 บาท	21,999 บาท	4,000 บาท
อ. 26 พ.ค. – อ. 31 พ.ค. 2569	18,999 บาท	21,999 บาท	4,000 บาท
อา. 31 พ.ค. – ศ. 05 มิ.ย. 2569	18,999 บาท	21,999 บาท	4,000 บาท
เดือน มิถุนายน 2569			
อ. 02 มิ.ย. – อ. 07 มิ.ย. 2569	18,999 บาท	21,999 บาท	4,000 บาท
อา. 07 มิ.ย. – ศ. 12 มิ.ย. 2569	18,999 บาท	21,999 บาท	4,000 บาท
อ. 09 มิ.ย. – อ. 14 มิ.ย. 2569	18,999 บาท	21,999 บาท	4,000 บาท

PCN-PVG61-SL เชียงใต้ ซูโจว ฟรีเวย์ ทัวร์ล้งร้าน BYSL 6D4N

อา. 14 มิ.ย.- ศ. 19 มิ.ย. 2569	18,999 บาท	21,999 บาท	4,000 บาท
อ. 16 มิ.ย.- อา. 21 มิ.ย. 2569	18,999 บาท	21,999 บาท	4,000 บาท
อา. 21 มิ.ย.- ศ. 26 มิ.ย. 2569	18,999 บาท	21,999 บาท	4,000 บาท
อ. 23 มิ.ย.- อา. 28 มิ.ย. 2569	18,999 บาท	21,999 บาท	4,000 บาท

ราคาเด็กอายุไม่ถึง 2 ปี ณ วันเดินทาง (Infant) ท่านละ 10,000 บาท (ไม่มีที่นั่งบนเครื่องบิน)

- ราคาทัวร์นี้สำหรับผู้ถือพาสปอร์ตไทย และมีอายุมากกว่า 18 ปี หากต่ำกว่า **เพิ่มท่านละ 3,000 บาท**
- กรณีถือหนังสือเดินทางต่างชาติบริษัทฯ ขอสงวนสิทธิ์เก็บค่าธรรมเนียมเพิ่มเติม **ท่านละ 2,000 บาท**
- ขอสงวนสิทธิ์ในการเก็บค่าวีซ่าเพิ่มเติม หากมีการประกาศยกเลิกฟรีวีซ่าสำหรับพาสปอร์ตไทย
- เนื่องจากรายการทัวร์มีการสนับสนุนจากการโปรโมชั่นสินค้าจากท้องถิ่น **ซึ่งใช้เวลาไม่ต่ำกว่า 60-90 นาที/ร้าน** หากไม่ต้องการเข้าร้านตามที่กำหนดมีค่าใช้จ่ายเพิ่ม **500 หยวน/ท่าน/ร้าน** และหากไม่ร่วมเดินทางทั้งวัน มีค่าใช้จ่ายเพิ่ม **1,000 หยวน/ท่าน/วัน**

ราคาทัวร์ **ไม่รวมค่าทิปส์คนขับรถและไกด์ท้องถิ่นตามธรรมเนียม** (ชำระทุกท่าน ยกเว้น ทารกอายุไม่เกิน 2 ปี ยกเว้นให้) ขอสงวนสิทธิ์เก็บค่าทิปไกด์และคนขับรถท้องถิ่น ณ สนามบินในวันเช็คอิน **ท่านละ 2,000 บาท/ทริป/ท่าน**

วันที่ 1 ทำอากาศยานนานาชาติดอนเมือง – ทำอากาศยานนานาชาติช่างไห่ผู้ตง - / - / -

17.30 น. พร้อมกันที่ ทำอากาศยานนานาชาติสุวรรณภูมิ ณ อาคารผู้โดยสารขาออก ชั้น 3 ประตู 1 เคาน์เตอร์ สายการบิน Thai Lion Air (SL)*เคาท์เตอร์เช็คอินอาจมีการเปลี่ยนแปลง โปรดตรวจสอบในบัตรหมายการเดินทางอีกครั้ง โดยมีเจ้าหน้าที่จากทาง บริษัทฯ คอยต้อนรับ และอำนวยความสะดวก

สายการบิน | AIRLINE

สายการบิน	เลขเที่ยวบิน	สนามบิน	เวลาบิน	ระยะเวลาเดินทาง
Thai Lion Air (SL)	SL 926	ดอนเมือง – เชียงใต้ (DMK – PVG)	20.25 – 01.30+1	4 ชั่วโมง 00 นาที

20.25 น. เดินทางจาก ทำอากาศยานนานาชาติดอนเมือง ประเทศไทย สู่ทำอากาศยานนานาชาติช่างไห่ผู้ตง ประเทศจีนใช้ เวลาในการเดินทาง 4 ชั่วโมง

01.30 น. คณะเดินทางถึง ประเทศจีนเมืองเชียงใต้ ทำอากาศยานนานาชาติช่างไห่ผู้ตงนำทุกท่านผ่านกรมศุลกากร จากนั้นนำทุกท่านเดินทางเข้าสู่โรงแรมที่พัก

ที่พัก Holiday inn Express Shanghai Hotel ระดับ 4 ดาว (หรือเทียบเท่า) ★★★★★

PCN-PVG61-SL เชียงใต้ ซูโจว ฟรีเดย์ ทัวร์ลกร้าน BYSL 6D4N

วันที่ 2

เชียงใหม่ – North Bund Greenland – ตลาดร้อยปีเดินหวังเมี่ยว - หาดไว่ทาน (THE BUND)

B / L / -

- อุโมงค์เลเซอร์ (รวมค่าบัตร) - ถนนหนานจิง + POP MART

เช้า

 รับประทานอาหารเช้า ณ ห้องอาหารของโรงแรม (1)

นำท่านเดินทางสู่ **North Bund Greenland** พื้นที่ตั้งอยู่ในเขตฝั่งเหนือของแม่น้ำหวงผู่ในเมืองเชียงใหม่ เป็นสวนสาธารณะขนาดใหญ่ ริมน้ำอยู่ทางเหนือของ The Bund เห็นหอไข่มุกตะวันออก เปิดให้สาธารณชนเข้าชมสวนและถ่ายรูปได้ รวมถึงการสร้างอาคารที่มีความทันสมัยและสะดวกสบายสำหรับคนที่อยู่อาศัยและทำงานในบริเวณใกล้เคียงและเป็นส่วนหนึ่งของแผนการพัฒนาเมืองที่มีการส่งเสริมการจัดการกับสิ่งแวดล้อม



PCN-PVG61-SL เชียงไฮ้ ซูโจว ฟรีดีย์ ทัวร์ล้งร้าน BYSL 6D4N

และการพัฒนาเมืองอย่างยั่งยืน โดยการผสมผสานระหว่างธรรมชาติและสถาปัตยกรรมเพื่อสร้างพื้นที่ที่มีคุณภาพชีวิตที่ดีสำหรับผู้อยู่อาศัยและนักท่องเที่ยว

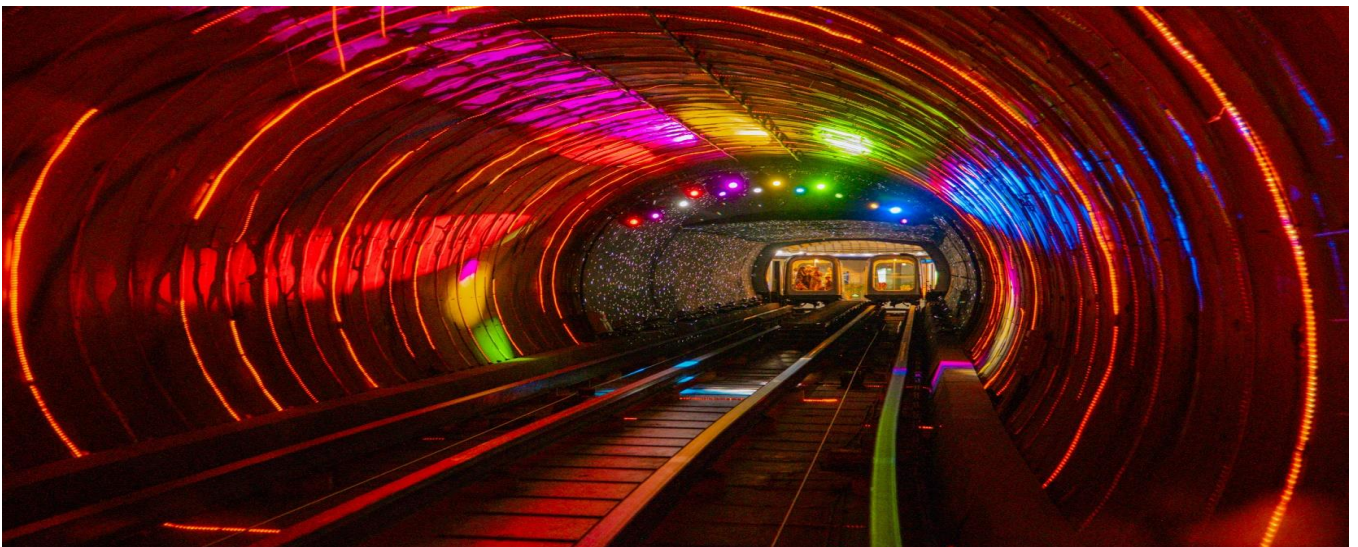
นำท่านสู่ **ตลาดเงินหวังเหมียว หรือ ตลาดร้อยปี** เชียงไฮ้ เป็นตลาดเก่าของผู้ตง เมืองเชียงไฮ้ อาคารบ้านเรือนบริเวณนี้เป็นสถาปัตยกรรมโบราณสมัยราชวงศ์หมิงและชิงตงแต่งสไตล์สถาปัตยกรรมแบบโบราณจีน และเก่ากว่าร้อยปี ที่ยังคงความงดงาม ทั้งร้านขายอาหาร ร้านขนมพื้นเมืองอาหารขึ้นชื่อของที่นี่คือ เสี่ยวหลงเปา อันลือชื่อ และยังมีขายของที่ระลึกต่างๆมากมาย

เที่ยง

10 รับประทานอาหารกลางวัน ณ ภัตตาคาร อาหารมือพิเศษ หมุดงพอ (2)

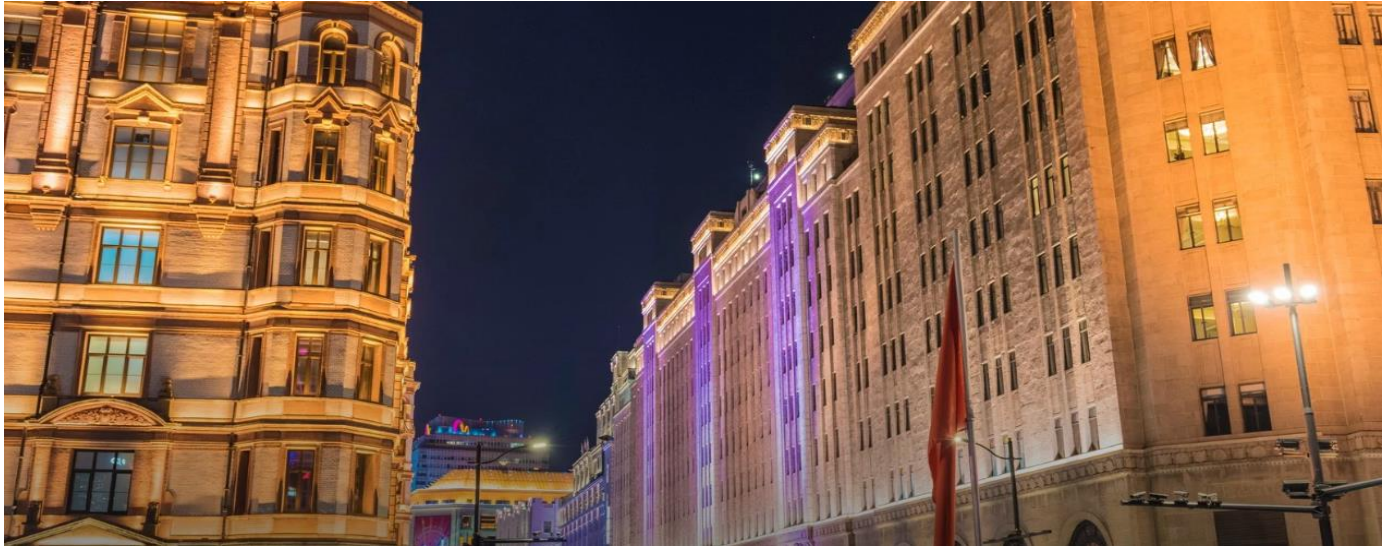


จากนั้นนำท่านเดินทางสู่ **หนึ่งในสถานที่ท่องเที่ยวที่มีชื่อเสียงและสำคัญที่สุดในเมืองเชียงไฮ้** The Bund หรือที่ป้ายชื่อหาดไว่ทาน องค์ประกอบยอดนิยมของสนามกีฬาเมื่อถึงจุดชมวิวต่างๆ ของสายการบินกับสายการบินต่างๆ Shanghai Tower และ Jin Mao Tower สำรจรมน้ำและทางเดินที่ทอดยาว สร้างบรรยากาศเหมาะแก่การเที่ยวชมหรือชมวิวโดยพื้นที่ถือจุดบรรจบของวัฒนธรรมตะวันตกและตะวันออกเฉียงเหนือ ทั้งและทัศนคติที่อยากจะลิ้มอย่างใดอย่างหนึ่ง

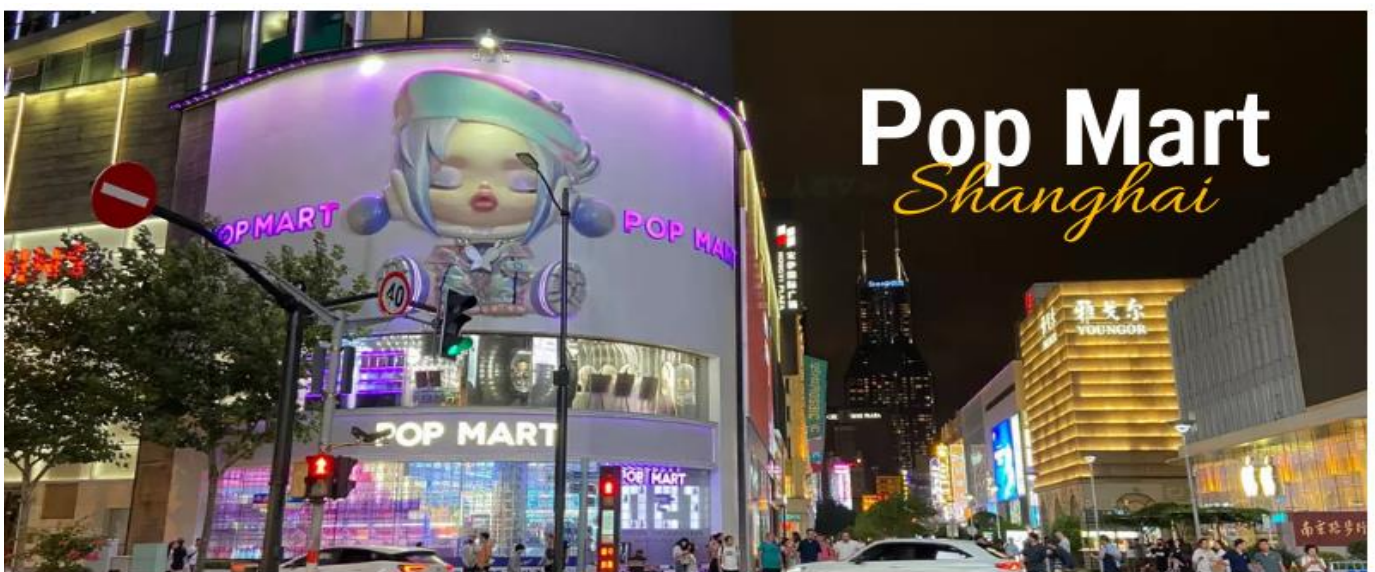


PCN-PVG61-SL เชียงไฮ้ ซูโจว ฟรีเคย์ ทัวร์ล้งร้าน BYSL 6D4N

นำท่านเดินทางสู่ **อุโมงค์เลเซอร์ (The Bund Sightseeing Tunnel)** เป็นอุโมงค์ลอดแม่น้ำสายแรกในประเทศจีน เชื่อมต่อระหว่างฝั่งปูซี (Puxi) และฝั่งผู้ตง (Pudong) ของเมืองเชียงไฮ้ นักท่องเที่ยวสามารถเดินทางข้ามฝั่งด้วยรถรางไฟฟ้าในเวลาเพียง 5 นาที ภายในอุโมงค์ตกแต่งด้วยแสงเลเซอร์ที่ส่องสว่างและเปลี่ยนแปลงตลอดเส้นทาง สร้างประสบการณ์ที่ตื่นตาตื่นใจราวกับเดินทางผ่านห้วงอวกาศ (รวมค่าบัตร)



นำท่านเดินทางสู่ **ถนนหนานจิง** หรือที่รู้จักกันอีกชื่อว่า **หนานกิง** ย่านช้อปปิ้งที่เก่าแก่และมีชื่อเสียงที่สุดในเชียงไฮ้มีประวัติศาสตร์ยาวนานกว่าร้อยปี ครอบคลุมพื้นที่ 5 กิโลเมตร ในอดีตหนานจิงเป็นเมืองหลวงเก่าแก่ถึง 10 ราชวงศ์ ที่จึงเต็มไปด้วยโบราณสถานที่สะท้อนความเป็นมาและความรุ่งเรืองในอดีต และยังคงถูกอังกฤษใช้เป็นท่าเรือนานาชาติ ปัจจุบันกลายเป็นแหล่งช้อปปิ้งขนาดใหญ่ที่ผสมผสานระหว่างศูนย์การค้าอันหรูหรา กับร้านค้าริมถนนแบบดั้งเดิมอย่างลงตัว แบ่งออกเป็น 2 ส่วนคือ ถนนหนานจิงตะวันออกและตะวันตก ฝั่งตะวันออกมีสวนขนาดใหญ่ มีสถานที่สำคัญทางประวัติศาสตร์มากมาย ในตอนเย็นจะเป็นช่วงที่ร้านค้าและบาร์ต่างๆ มีนักดนตรีริมถนน เต็มไปด้วยแสงสีเสียง เหมาะกับการเดินเล่นหรือนั่งรถรางชมบรรยากาศ



PCN-PVG61-SL เชียงไฮ้ ซูโจว ฟรีเคย์ ทัวร์ล้งร้าน BYSL 6D4N

จากนั้นนำท่านเดินทางสู่ **Pop Mart** ที่ใหญ่ที่สุดในโลก ร้าน Pop Mart Flagship Store หรือ Pop Mart Museum ตั้งอยู่ในย่าน Xintiandi ของเซี่ยงไฮ้ ซึ่งเป็นย่านที่มีความทันสมัยและเป็นที่ยอดนิยมของนักท่องเที่ยวและคนท้องถิ่น โดยเฉพาะนักสะสมและแฟนพันธุ์แท้ของ Pop Mart และ ของสะสมจากคาแรคเตอร์ต่างๆที่มีพื้นที่ขนาดใหญ่ถึง หลายพันตารางเมตร ทำให้มันเป็นร้าน Pop Mart ที่ใหญ่ที่สุดในโลกร้านนี้มีการออกแบบที่โดดเด่นและอลังการ เพื่อให้ผู้เยี่ยมชมสามารถสัมผัสประสบการณ์ที่เต็มไปด้วยความสนุกและความตื่นเต้นในการเลือกซื้อสินค้าสะสมจาก คอลเล็กชั่นสุดพิเศษ

📌 เพื่อความสะดวกและไม่ให้กระทบต่อเวลาในการท่องเที่ยว **มีค่าอิสระตามอัธยาศัย**

ที่พัก Holiday inn Express Shanghai Hotel ระดับ 4 ดาว (หรือเทียบเท่า) ★★★★★

วันที่ 3

เซี่ยงไฮ้-ซูโจว-พิพิธภัณฑ์ซูโจว-กรอบรูปซูโจว-ถนนชานถางเจีย-กลับเซี่ยงไฮ้

B / - / -

เช้า **📌** รับประทานอาหารเช้า ณ ห้องอาหารของโรงแรม (3)



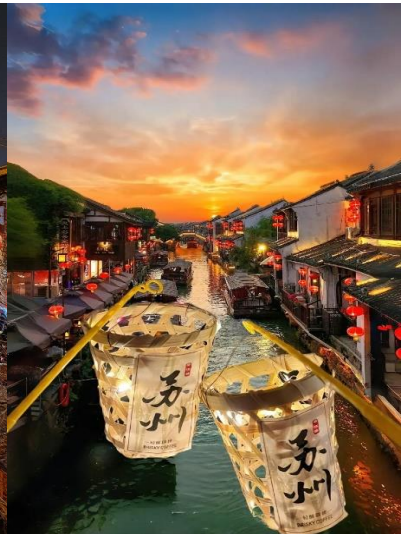
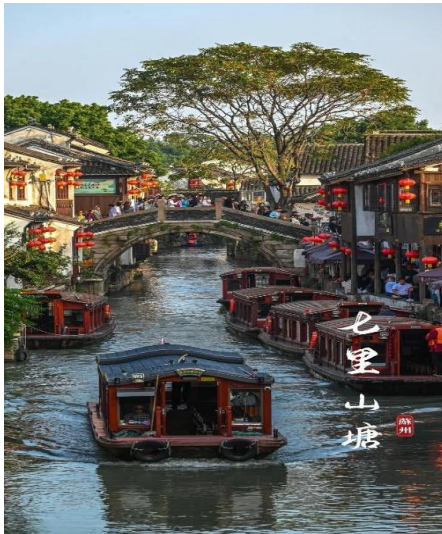
นำท่านสู่ **พิพิธภัณฑ์ซูโจว (Suzhou Museum)** เป็นอีกหนึ่งตัวอย่างสำคัญที่แสดงให้เห็นถึงการนำแนวคิดและจิตวิญญาณของสวนซูโจวแบบดั้งเดิมมาตีความใหม่ด้วยมุมมองร่วมสมัย โดยสถาปนิกผู้ออกแบบคือ I. M. Pei สถาปนิกระดับโลกซึ่งเป็นคนซูโจว เขาได้นำความทรงจำในวัยเด็กและความเข้าใจลึกซึ้งต่อสวนโบราณมาผสมผสานกับสถาปัตยกรรมยุคใหม่อย่างกลมกลืน

เที่ยง **📌** รับประทานอาหารกลางวัน ณ ภัตตาคาร (4)

PCN-PVG61-SL เชียงไฮ้ ซูโจว ฟรีเคย์ ทัวร์ลงร้าน BYSL 6D4N



นำท่านสู่ "กรอบรูปซูโจว" หรือ The Gate of the Orient (ประตูสู่วันออก) คือตึกระฟ้าสัญลักษณ์ของเมืองซูโจว ประเทศจีน ที่มีความสูง 278 เมตร ตั้งอยู่บริเวณพื้นที่ Jinji Lake Scenic Area (ทะเลสาบจินจี) โดดเด่นด้วยดีไซน์สถาปัตยกรรมรูปทรงคล้ายประตูหรือกรอบรูปขนาดใหญ่ เชื่อมต่ออดีตและอนาคต ตั้งอยู่บริเวณริมทะเลสาบจินจี เป็นจุดถ่ายรูปเช็คอินยอดนิยม



นำท่านสู่ "ซานถิงเจีย" หรือที่รู้จักกันในอีกชื่อคือ ซื่อหลี่ซานถิง อดีตเส้นทางการค้าโบราณของซูโจว ที่ก่อตั้งมาตั้งแต่ ปี 825 (สมัยราชวงศ์ถัง) และได้รับฉายาว่า "ถนนหมายเลขหนึ่งของซูโจว" ปัจจุบัน ที่นี่กลายเป็นแหล่งท่องเที่ยวระดับ 4A ของจีน ที่ยังคงกลิ่นอายวัฒนธรรมจีนแท้ ๆ โดยเฉพาะ ช่วงกลางคืน ที่มีการเปิดไฟประดับสะท้อนลงคลอง บรรยากาศคือ สวยคลาสสิก โรแมนติกสุด ๆ

 เพื่อความสะดวกและไม่ให้กระทบต่อเวลาในการท่องเที่ยว มีกลางวันและมีค่ำอิสระตามอัธยาศัย

ที่พัก HOLIDAY INN EXPRESS HOTEL หรือเทียบเท่า ระดับ 4ดาว ★★★★★

PCN-PVG61-SL เชียงไฮ้ ซูโจว ฟรีดีย์ ทัวร์ลงร้าน BYSL 6D4N

วันที่ 4

FREE DAY ท่องเที่ยวภายในเมืองเซี่ยงไฮ้

B / - / -

Option A : Shanghai DisneyLand ราคา จ.-พฤ. ราคา 4,000 บาท

/ ศ.-อา. ราคา 5,000 บาท (8ท่านขึ้นไป มีบริการรถรับ-ส่ง)

Option B : Lego Land ราคา จ.-พฤ ราคา 4,000 บาท

/ ศ.-อา. ราคา 5,000 บาท (8ท่านขึ้นไป มีบริการรถรับ-ส่ง)

เช้า



รับประทานอาหารเช้า ณ ห้องอาหารของโรงแรม (5)

OPTION : DISNEYLAND SHANGHAI FULL DAY

ราคาบัตร

บัตร ดิสนีย์แลนด์
จ.พฤ. 4,000 บาท/ท่าน
ศ. ส. อา. 5000 บาท/ท่าน

DISNEYLAND SHANGHAI



หมายเหตุ : ขอสงวนสิทธิ์ในราคานี้สำหรับสมาชิก 10 ท่านขึ้นไปเท่านั้น หากต่ำกว่านี้จะมีการเรียกเก็บเพิ่มตามจริงที่ออกเดินทาง

****ต้องซื้อล่วงหน้าอย่างน้อย 4 วัน****

เซี่ยงไฮ้ดิสนีย์แลนด์สวนสนุก แห่งที่ 6 ของดิสนีย์ฯ มีขนาดใหญ่อันดับ 2 ของโลก รองจากดิสนีย์แลนด์ในออร์แลนโด รัฐฟลอริดา สหรัฐอเมริกา และเป็นสวนสนุกดิสนีย์แลนด์แห่งที่ 3 ในเอเชีย ตั้งอยู่ในเขตฉวนซา ใกล้กับแม่น้ำหวงผู่ และสนามบินผู้ตง สวนสนุกเซี่ยงไฮ้ดิสนีย์แลนด์ มีขนาดใหญ่กว่าฮ่องกงดิสนีย์แลนด์ถึง 3 เท่า ใช้เวลาร่วม 5 ปีในการก่อสร้าง โดยใช้งบทั้งสิ้นราว 5.5 พันล้านเหรียญ หรือราว 180,000 ล้านบาท สวนสนุกแห่งนี้เป็นที่พำนักของดิสนีย์ร้อยละ 43 ที่เหลือเป็นของ ซ่งไห่ เลื่อนตี้ กรุ๊ป กิจการรัฐวิสาหกิจจีน รวมถึงภาคส่วนต่างๆ ที่อัดฉีดเงินสนับสนุนเพื่อช่วยกันแสวงหาผลกำไรในอนาคต ในสวนสนุกมีไฮไลท์ประกอบด้วย Enchanted Storybook Castle ปราสาทดิสนีย์ที่ใหญ่ที่สุดในโลก และมีทั้งหมด 6 อิมพาร์คด้วยกัน ทั้ง Adventure Isle, Mickey Avenue, Gardens of Imagination, Tomorrowland, Treasure Cove และ Fantasyland และแหล่งรวมความบันเทิงที่น่าสนใจ

PCN-PVG61-SL เชียงไฮ้ ซูโจว ฟรีเวย์ ทัวร์ลกร้าน BYSL 6D4N

OPTION: LEGO LAND FULL DAY



หมายเหตุ : ขอสงวนสิทธิ์ในราคานี้สำหรับสมาชิก 10 ท่านขึ้นไปเท่านั้น หากต่ำกว่านี้จะมีการเรียกเก็บเพิ่มตามจริงที่ออกเดินทาง
มีบริการรถรับ-ส่ง หากต่ำกว่าจำนวนที่กำหนดขอปรับเปลี่ยนการเดินทางเป็นการนั่งรถแท็กซี่หรือเดินทางโดยสารสาธารณะ(ด้วยตนเอง)
/ กรณีลูกค้าไม่ได้ซื้อ Option กับบริษัท (ต้องเดินทางด้วยตัวเอง สามารถสอบถามวิธีการเดินทางเพิ่มเติมได้ที่ไกด์)
ต้องซื้อล่วงหน้าอย่างน้อย 4 วัน

“เลโก้แลนด์ เชียงไฮ้” (Legoland Shanghai Resort) คือสวนสนุกเลโก้แห่งแรกในจีน และยังเป็นสวนเลโก้
ที่มีขนาดใหญ่ที่สุดในโลกเมื่อเปิดตัวในปี 2025 🚀 จุดเด่นของ LEGOLAND เชียงไฮ้พบกับ 8 โซนธีม ที่ออกแบบอย่าง
สร้างสรรค์ เช่น LEGO City, LEGO Ninjago, LEGO Castle และ LEGO Monkie Kid ซึ่งดัดแปลงจากนิยายไซอิ๋วใน
ตำนานของจีน เพลิดเพลินกับ เครื่องเล่นกว่า 75 ชนิด รวมถึง Dragon Coaster, Flying Dragon, Little Dragon
Coaster และ BIG LEGO Coaster ที่เปิดตัวครั้งแรกที่นี่ ไฮไลท์เด็ดคือ หุ่นเลโก้ยักษ์ “DADA” ที่มีความสูงถึง 26
เมตร หน้า 136 ตัน ถือเป็นมินิฟิกเกอร์ที่ใหญ่ที่สุดเท่าที่เคยสร้าง หอชมวิว LEGO Lookout Tower สูง 60 เมตร มอบ
มุมมองพาโนรามาทั่วทั้งสวน โรงแรมธีมเลโก้ขนาด 250 ห้อง ที่ตกแต่งด้วยเลโก้ไซซ์ยักษ์สูงสุดถึง 450 เท่า พร้อมโซน
LEGO Creative World ที่ขยายขนาดถึง 750 เท่า!

ค่า
ที่พัก  เพื่อความสะดวกและไม่ให้กระทบต่อเวลาในการท่องเที่ยว มีค่าอิสระตามอัธยาศัย
(เมืองเชียงไฮ้) HOLIDAY INN EXPRESS HOTEL หรือเทียบเท่า ระดับ 4ดาว ★★☆☆

PCN-PVG61-SL เชียงใต้ ซูโจว ฟรีเดย์ ทัวร์ลงร้าน BYSL 6D4N

วันที่ 5

ร้านหยก - วัดพระหยกขาว - ร้านยางพารา- Starbucks Reserve - เรือหรู The Loius Shanghai - ถนนอู่คัง - ซินเทียนตี้ - Florentia Village Outlet - เข้าสู่สนามบิน

B / L / -

เช้า

 รับประทานอาหารเช้า ณ ห้องอาหารของโรงแรม (6)

นำท่าน แวะชมสินค้าร้านหยก



นำท่านสู่ **วัดพระหยก (Jade Buddha Temple)** เป็นสถานที่ศักดิ์สิทธิ์ที่ไม่ได้มีเพียงแต่ความสวยงามทางสถาปัตยกรรมเท่านั้น แต่ยังเป็นศูนย์กลางทางจิตวิญญาณที่สำคัญของชาวพุทธในภูมิภาคนี้ โดยวัดพระหยกสร้างขึ้นในปี ค.ศ. 1882 ในสมัยราชวงศ์ชิง โดยมีประวัติที่เชื่อถือได้ว่ามีการเชิญพระพุทธรูปหยกสององค์จากพม่ามาประดิษฐานยังเมืองเชียงใหม่ พระพุทธรูปหยกขาวที่ประดิษฐานอยู่ในวัดเป็นพระพุทธรูปขนาดใหญ่ที่แกะสลักจากหยกคุณภาพดีที่สุด โดยมีความเชื่อว่า พระพุทธรูปนี้มีความศักดิ์สิทธิ์ และเป็นตัวแทนของการนำพาความสงบสุข

จากนั้นนำท่าน แวะชมสินค้าร้านยางพารา

เที่ยง

 รับประทานอาหารกลางวัน ณ ภัตตาคาร อาหารมีอพิเศษ หมูน้ำแดง (7)

PCN-PVG61-SL เชียงใต้ ซูโจว ฟรีเคย์ ทัวร์ล้งร้าน BYSL 6D4N



นำท่านเดินทางสู่ร้านกาแฟ **Starbucks Reserve Roastery** แห่งแรกในประเทศจีนและเป็นสาขาที่ใหญ่ที่สุดในโลกมีพื้นที่การคั่วกาแฟที่เปิดเผยต่อสายตากลูกค้า เพื่อให้ผู้มาเยือนสามารถเห็นกระบวนการคั่วกาแฟสดๆด้วยตัวเองทำให้สามารถสัมผัสประสบการณ์การผลิตกาแฟระดับพรีเมียมได้อย่างเต็มที่ ร้านนี้เป็นสถานที่ที่ Starbucks จัดจำหน่ายกาแฟที่ผลิตจากเมล็ดกาแฟที่มีคุณภาพสูงสุดเป็นกาแฟที่คัดสรรมาอย่างพิถีพิถันจากฟาร์มกาแฟทั่วโลก



นำท่านเดินทางสู่ **เรือหรู The Louis Shanghai** แลนด์มาร์กใหม่ แหล่งรวมทั้งร้านค้า นิทรรศการ เวิร์กช็อป คาเฟ่และร้านอาหารของแบรนด์นี้ที่เดียว สำหรับโครงสร้างอาคารภายนอกของเรือจะมีการออกแบบด้วยโมโนแกรมโลโก้เหมือนกับโครงสร้างทรงเก๋เดินทางในปารีสและนิวยอร์กพร้อมกับมีแดดฟ้าหน้าลำเรือ และพื้นที่ใช้สอยด้านในจะกินพื้นที่ทั้งหมดกว่า 17,850 ตารางฟุต และครอบคลุมถึงสามชั้นและจะถูกแบ่งออกอย่างชัดเจน

PCN-PVG61-SL เชียงไฮ้ ซูโจว ฟรีเคย์ ทัวร์ล้งร้าน BYSL 6D4N



นำท่านสู่ ถนนอุคัง เป็นถนนสายเก่าแก่และมีเสน่ห์อย่างยิ่งในนครเซี่ยงไฮ้ ประเทศจีน ตั้งอยู่ในย่านซูฮุย (Xuhui District) ถนนสายนี้มีความยาวไม่มากนัก แต่เปี่ยมไปด้วยประวัติศาสตร์ สถาปัตยกรรมสไตล์ยุโรปยุคเก่า และบรรยากาศที่ร่มรื่นเขียวสงบสองข้างทางเต็มไปด้วยอาคารเก่าอายุเกือบร้อยปี ทั้งแบบฝรั่งเศส โกธิก และอาร์ตเดโค ที่เคยเป็นที่พำนักของนักการเมือง ศิลปิน และบุคคลสำคัญในอดีต ปัจจุบันถนนสายนี้ได้รับการอนุรักษ์และกลายเป็นย่านยอดนิยมสำหรับการเดินเล่น ถ่ายรูป และจิบกาแฟในร้านบูติกเล็กๆ ท่ามกลางบรรยากาศย้อนยุค



จากนั้นนำท่านสู่ **ย่านซินเทียนตี้ (Xintiandi)** แหล่งช้อปปิ้งที่ยังเป็นย่านที่รวมเอาความเก่าแก่และความทันสมัยมาผสมผสานกันได้อย่างลงตัว บริเวณนี้เคยเป็นที่อยู่อาศัยแบบดั้งเดิมของชาวเซี่ยงไฮ้ ที่บ้านเรือนจะเป็นสถาปัตยกรรมแบบ “Shikumen” หรือก็คือ East Meet West ที่มีลักษณะผสมผสานระหว่างจีนและตะวันตก ซึ่งเป็นเอกลักษณ์อย่างหนึ่งของเซี่ยงไฮ้ได้มีการพัฒนาและปรับปรุงใหม่ในช่วงปลายทศวรรษ 1990 จนที่นี่กลายเป็นย่านที่ทันสมัยและมีชีวิตชีวา โดยบริเวณนี้จะเป็นที่ตั้งของร้านค้า ร้านอาหาร และคาเฟ่ อาคารส่วนใหญ่ยังคงมีสภาพแบบดั้งเดิม


PCN-PVG61-SL เชียงไฮ้ ซูโจว ฟรีเคย์ ทัวร์ลงร้าน BYSL 6D4N



นำท่านสู่ Florentia Village Outlet Mall ในเชียงไฮ้เป็นหนึ่งในห้างเอาท์เล็ต (outlet mall) ที่มีชื่อเสียงในเมือง และเป็นจุดหมายปลายทางสำหรับนักช้อปปิ้งที่ต้องการสินค้าราคาพิเศษจากแบรนด์หรูต่างๆ โดยเฉพาะในย่าน Pudong ที่เต็มไปด้วยห้างสรรพสินค้าและสถานที่ท่องเที่ยวสำคัญต่างๆ การออกแบบของ Florentia Village Outlet ได้รับแรงบันดาลใจจาก สถาปัตยกรรมยุโรป มีบรรยากาศที่มีความหรูหราและทันสมัย Florentia Village Outlet Mall ในเชียงไฮ้มีร้านค้ากว่า 100 ร้าน ซึ่งรวมถึงแบรนด์หรูต่างๆ ที่ได้รับความนิยมทั่วโลก เช่น Gucci, Prada, Burberry, Michael Kors, Coach, Versace, Dolce & Gabbana และแบรนด์สินค้าหรูอื่นๆ อีกมากมาย

เพื่อความสะดวกและไม่ให้กระทบต่อเวลาในการท่องเที่ยว มีค่าอิสระตามอัธยาศัย

19.30 น. ถึงเวลาอันสมควรนำคณะเดินทางไป ท่าอากาศยานนานาชาติชางไห้ผู้ตง นำคณะเช็คอิน เพื่อเตรียมตัวเดินทางกลับประเทศไทย

สายการบิน	เลขเที่ยวบิน	สนามบิน	เวลาบิน	ระยะเวลาเดินทาง
 Thai Lion Air (SL)	SL 927	เชียงไฮ้ - ดอนเมือง (PVG - DMK)	02.40 - 06.10(+1)	4 ชั่วโมง 30 นาที

PCN-PVG61-SL เชียงใต้ ซูโจว ฟรีเวย์ ทัวร์ล้งร้าน BYSL 6D4N

สายการบิน | AIRLINE

วันที่ 6 ท่าอากาศยานนานาชาติช่างไห่ผู่ตง – ท่าอากาศยานดอนเมือง (SL927 : 02.40-06.10+1) - / - / -

02.40 น. เดินทางจากท่าอากาศยานนานาชาติช่างไห่ผู่ตง ประเทศจีน กลับมายังท่าอากาศยานดอนเมือง ประเทศไทย ใช้เวลาในการเดินทาง 4 ชั่วโมง 30 นาที

06.10(+1) น. เดินทางถึง ท่าอากาศยานดอนเมือง ประเทศไทยโดย สวัสดิภาพพร้อมความประทับใจ

หมายเหตุสำคัญ

- หากท่านมีความจำเป็นจะต้องซื้อตั๋วเครื่องบินภายในประเทศเพื่อบินไปและกลับจากกรุงเทพฯ กรุณาสอบถามเที่ยวบินเพื่อยืนยันกับทางเจ้าหน้าที่ก่อนทำการจอง และขอความกรุณาให้ท่านซื้อตั๋วเครื่องบินประเภทที่สามารถเลื่อนวันและเวลาเดินทางได้ อันเนื่องมาจากหากเกิดความผิดพลาดจากทางสายการบิน ไม่ว่าจะเป็นการยกเลิกเที่ยวบิน การล่าช้าของสายการบิน การยุบเที่ยวบินรวมกัน ตารางการเดินทางมีการเปลี่ยนแปลง ซึ่งสายการบินพิจารณาสถานการณ์แล้วพบว่าอยู่เหนือการควบคุมของทางสายการบิน หรือจะเป็นเหตุผลเชิงพาณิชย์ หรือเป็นเหตุผลด้านความปลอดภัย ดังนั้นเหตุผลเหล่านี้ อยู่เหนือการควบคุมของบริษัทฯ บริษัทฯ ขอสงวนสิทธิ์ที่จะไม่รับผิดชอบและไม่คืนค่าใช้จ่ายใดๆ ทั้งสิ้น
- อนึ่ง บริษัทฯ จะคอนเฟิร์มกรุ๊ป ประมาณ 5-7 วัน ก่อนเดินทาง ขอภัยในความไม่สะดวก
- ถ้าหากเป็นราคาโปรโมชั่น ไม่สามารถยกเลิกการเดินทางได้ (แต่สามารถเปลี่ยนผู้เดินทางได้ตามเงื่อนไขของสายการบิน)



สำคัญ! กรุณาอ่านเงื่อนไขแบบท้ายโดยละเอียด เพื่อประโยชน์ของท่าน



หากท่านชำระค่าทัวร์แล้ว ไม่ว่าจะทั้งหมดหรือบางส่วน ทางบริษัทฯ จะถือว่าท่านยอมรับเงื่อนไขแล้วและไม่สามารถเปลี่ยนแปลงเงื่อนไขได้

รายการทัวร์สามารถสลับ ปรับเปลี่ยนหรือเดินทางไปบางรายการ ได้ตามความเหมาะสม โดยไม่ต้องแจ้งให้ทราบล่วงหน้า อันเนื่องมาจากสภาพอากาศ เหตุการณ์ทางธรรมชาติ เหตุการณ์ทางการเมือง สภาพทางจราจร เหตุการณ์จากสายการบิน หรือเหตุสุดวิสัยต่างๆ ทั้งนี้จะคำนึงถึงความปลอดภัย ความเป็นไปได้ และผลประโยชน์ของผู้เดินทางเป็นสำคัญ ทางผู้เดินทางจะไม่ฟ้องร้องใดๆ อันเนื่องมาจากได้รับทราบเงื่อนไขก่อนเดินทางแล้ว

บริษัทฯ ขอสงวนสิทธิ์เริ่มและจบการให้บริการที่ สนามบินต้นทางไปเท่านั้น ทางบริษัทฯ ไม่สามารถรับผิดชอบค่าตัวเดินทางภายในประเทศได้ในกรณี หากเกิดเหตุการณ์เปลี่ยนแปลงได้ขึ้น หากท่านต้องจองตั๋วเครื่องบินภายในประเทศ ท่านสามารถสอบถามไฟล์ก่อนพิมพ์ สำหรับการเดินทางหลัก เพื่อเป็นแนวทางในการจองตั๋วเครื่องบินในประเทศได้ และ ควรซื้อตั๋วประเภทที่สามารถเลื่อนวันและเวลาในการเดินทางได้ ทั้งยังควรเผื่อเวลาในการเดินทาง ก่อนถึงและกลับจากไฟล์การเดินทางหลัก ไม่ต่ำกว่า 6 ชั่วโมง

ตามนโยบายการท่องเที่ยวของประเทศจีน ผู้เดินทางต้องมีการเข้าชมสินค้าของทางรัฐบาล อาทิ โรงงานจิลเวลรี่ ร้านหยก ร้านยก ร้านยางพารา เป็นต้น ผู้เดินทางจะต้องมีการเข้าชมสินค้าของทางรัฐบาล *ที่ระบุไว้ในรายการทัวร์ทั้งหมด* ซึ่งทางบริษัทจำเป็นต้องระบุไว้ หากซื้อหรือไม่ซื้อขึ้นอยู่กับความพึงพอใจของท่าน (ใช้เวลาแต่ละร้านไม่เกิน 90 นาที)

หากท่านใดไม่เข้าร้านดังกล่าวจะต้องจ่ายค่าทัวร์เพิ่ม เนื่องจากมีผลต่อราคาทัวร์ทางบริษัท ๆ ขอสงวนสิทธิ์ คิดค่าดำเนินการเป็นเงิน 500 หยวน/ร้าน และทางบริษัทฯจะขอถือว่าท่านรับทราบและยอมรับเงื่อนไขดังกล่าว



เนื่องจากทัวร์ครั้งนี้มีจุดประสงค์เพื่อเดินทางท่องเที่ยวเป็นหมู่คณะเท่านั้น หากต้องการแยกตัวออกจากคณะเดินทางโดยไม่ลงร้านรัฐบาล บริษัทขอสงวนสิทธิ์คิดค่าดำเนินการแยกท่องเที่ยวเป็นเงิน 500 หยวน/คน/ร้าน




หากเกิดความล่าช้าของสายการบิน หรือสายการบินยกเลิกเที่ยวบิน ไม่ว่าจะเป็นการก่อกองกลางหรือภัยพิบัติธรรมชาติ ซึ่งท่านต้องยอมรับในเงื่อนไขนี้ ในกรณีเกิดเหตุสุดวิสัยอาจมีการปรับเปลี่ยนโปรแกรมตามความเหมาะสม



หากท่านใช้บริการทางบริษัทไม่ครบ เช่น ไม่ทานอาหาร ไม่เที่ยวตามโปรแกรม ทางบริษัทฯ ขอสงวนสิทธิ์ไม่รับผิดชอบใดๆทั้งสิ้น เนื่องจากค่าใช้จ่ายทั้งหมดทางบริษัทได้ทำการชำระก่อนออกเดินทางเรียบร้อยแล้ว



ผู้เดินทางอายุไม่ถึง 18 ปีบริบูรณ์ ไม่ได้เดินทางกับบิดา มารดา ต้องมีจดหมายยินยอมให้บุตรเดินทางไปต่างประเทศจากบิดาหรือมารดาแนบมาด้วย




โปรดตรวจสอบทุกครั้งก่อนจองทัวร์ท่านสามารถเดินทางออกนอกประเทศได้หรือไม่ หากมีความที่ไม่อนุญาตให้ท่านเดินทางออกนอกประเทศได้ ด้วยเหตุนี้เหตุการณ์ที่อยู่เหนือการควบคุมของทางบริษัทฯ ดังนั้นบริษัทฯ จะไม่รับผิดชอบใดๆทั้งสิ้น



กรณีหญิงตั้งครรภ์ ท่านจะต้องมีใบรับรองแพทย์ ระบุชัดเจนว่าท่านสามารถเดินทางออกนอกประเทศได้ รวมถึงรายละเอียดอายุครรภ์ที่ชัดเจน สิ่งนี้อยู่เหนือการควบคุมของบริษัทฯ ดังนั้นบริษัทฯ จะไม่รับผิดชอบใดๆทั้งสิ้น



X อัตราค่าบริการนี้ไม่รวม



ค่าใช้จ่ายส่วนตัวของผู้เดินทาง

ค่าโทรศัพท์, ค่าซักรีด, มินิบาร์ภายในห้องพัก
ทีวีช่องพิเศษ และค้ายานพาหนะ ฯลฯ



ค่าทำหนังสือเดินทาง

ค่าวีซ่าและค่าดำเนินการยื่นขอวีซ่า



ค่าใช้จ่ายซึ่งอยู่เหนือการควบคุมของบริษัทฯ

การนัดหยุดงาน

ความล่าช้าของสายการบิน

การประท้วง

การจลาจล

อุบัติเหตุทางธรรมชาติ

การถูกปฏิเสธไม่ให้ออกเข้าเมืองจากเจ้าหน้าที่ตรวจคนเข้าเมือง และ เจ้าหน้าที่กรม
แรงงานทั้งในประเทศ และ ต่างประเทศ

ค่าใช้จ่ายที่เกี่ยวข้องกับภาษี

- ค่าภาษีน้ำมัน ที่สายการบินเรียกเก็บเพิ่ม ภายหลังที่บริษัทฯ ได้ออกขายโปรแกรมทัวร์ไปแล้ว
- ค่าภาษีมูลค่าเพิ่ม 7% และ หัก ณ ที่จ่าย 3%



ค่าน้ำหนักกระเป๋า

ที่เกินกว่าสายการบินกำหนด
หรือ สัมภาระใหญ่กว่ามาตรฐาน



ค่าใช้จ่ายที่เกี่ยวข้องกับ

COVID-19



- ค่าตรวจ ATK หรือ RT-PCR

ค่าตรวจ RT-PCR ก่อนออกเดินทาง 72 ชั่วโมง หรือ ATK 24
ชั่วโมงก่อนออกเดินทางจากประเทศไทย

- ค่าประกันสุขภาพ COVID-19

ค่าทิปไกด์ท้องถิ่นและ คนขับรถท้องถิ่น

2,000 บาท

(บังคับตามระเบียบธรรมเนียมของประเทศ)

Tour Leader [TL]

ท่านสามารถให้ทิปได้ตามความพึงพอใจของท่าน



การสำรองที่นั่ง / การชำระมัดจำและชำระส่วนที่เหลือ

กรุณาสำรองที่ **มัดจำท่านละ 10,000 บาท** หลังจากจอง

เพื่อสำรองสิทธิ์ในการเดินทาง และชำระส่วนที่เหลือทั้งหมดก่อนออกเดินทาง 30 วัน มิเช่นนั้น

บริษัทฯ จะถือว่าท่าน ยกเลิกการเดินทางโดยอัตโนมัติท่านจะโดนยึดมัดจำโดยที่ท่านจะไม่สามารถเรียกร้องใดๆ คืนได้

อันเนื่องมาจากบริษัทฯ จำเป็นที่จะต้องสำรองจ่ายค่าใช้จ่ายในส่วนของที่พักและตั๋วเครื่องบินไปก่อนหน้านั้นแล้ว หากท่านสำรองที่นั่งน้อยกว่า 30 วัน ทางบริษัทฯ เรียกเก็บยอดเต็มจำนวนทันที

หลังจากทำการจองแล้ว กรุณาเตรียมเอกสารสำหรับการเดินทางให้พร้อม เช่น หน้าพาสปอร์ตเพื่อออกตัวหรือคำขอพิเศษเพิ่มเติมต่างๆ ให้แก่พนักงานขาย และหากท่านชำระเงินเข้ามาไม่ว่าจะบางส่วนหรือทั้งหมด บริษัทฯ จะถือว่าท่านได้ยอมรับเงื่อนไขที่ระบุไว้ทั้งหมดนี้แล้ว



การชำระเงินเพิ่ม กรณีกลุ่มเดินทางอาชีพพิเศษ

เนื่องจากเป็นกรุ๊ปลดราคา ซึ่งมีงบสนับสนุน ในการลดราคา โดยทางร้านมีการตั้งข้อกำหนดกลุ่มอาชีพพิเศษดังนั้น ขอสงวนสิทธิ์ในการชำระเงินเพิ่ม **ท่านละ 5,000 บาท** หากเป็น กรุ๊ปอาชีพพิเศษ เช่น นักเรียน นักศึกษา , ธุรกิจขายตรง , OUTING พนักงานบริษัทเอกชน , ศิลปิน (ตัวแทนจำหน่าย) , สายประกันชีวิต หรือธนาคาร , ข้าราชการ , กรุ๊ปจัดงาน , หมอ พยาบาล หากไม่มีการแจ้งและทราบภายหลัง หรือ เจตนาไม่แจ้งทางบริษัทฯ ขอสงวนสิทธิ์ในการ **ปรับเพิ่ม 2 เท่า (10,000 บาทต่อท่าน)**

กรณีผู้เดินทางต้องการความช่วยเหลือเป็นพิเศษ อาทิเช่น **การใช้วีลแชร์ กรุณาแจ้งบริษัทฯ อย่างน้อย 7 วันก่อนการเดินทาง** มิฉะนั้นบริษัทฯ จะไม่สามารถจัดการล่วงหน้าได้ เนื่องจากการขอใช้วีลแชร์ในสนามบินนั้น ต้องมีขั้นตอนในการขอล่วงหน้า และบางสายการบินอาจมีการเรียกเก็บค่าใช้จ่ายทั้งทางสนามบินในไทยและในต่างประเทศ ซึ่งผู้เดินทางสามารถสอบถามกับเจ้าหน้าที่ได้โดยตรงก่อนทำการจอง และหากในขณะของท่านมีผู้ต้องการดูแลพิเศษ เช่น ผู้ที่นั่งรถเข็น (Wheelchair) , เด็ก , ผู้สูงอายุและผู้ที่มีโรคประจำตัวหรือไม่สะดวกในการเดินทางท่องเที่ยวในระยะเวลาเกินกว่า 4 - 5 ชั่วโมงติดต่อกัน ท่านและครอบครัวต้องให้การดูแลสมาชิกภายในครอบครัวของท่านเอง เนื่องจากการเดินทางเป็นหมู่คณะ หัวหน้าทัวร์มีความจำเป็นต้องดูแลคณะทัวร์ทั้งหมด



การรับการดูแลเป็นพิเศษ

การถูกปฏิเสธในการเข้าหรือออกประเทศ



ในกรณีที่กองการตรวจคนเข้าเมืองปฏิเสธมิให้ท่านเดินทางเข้าหรือออกประเทศ ไม่ว่าจะประเทศไทยหรือต่างประเทศก็ตาม บริษัทฯ ขอสงวนสิทธิ์ในการไม่คืนค่าทัวร์ไม่ว่าจะกรณีใดๆ ก็ตาม ซึ่งการตรวจคนเข้าเมืองนั้นเป็นสิทธิ์ของเจ้าหน้าที่ของรัฐของประเทศนั้นๆ และขอแจ้งให้ผู้เดินทางทราบว่าทางบริษัทฯ และมัคคุเทศก์หรือหัวหน้าทัวร์ ไม่มีสิทธิ์ที่จะช่วยเหลือใดๆ ทั้งสิ้น เพราะอำนาจการตัดสินใจเป็นของเจ้าหน้าที่ที่ทางกองการตรวจคนเข้าเมืองโดยเด็ดขาด อนึ่ง ทางบริษัทฯ มีจุดประสงค์ที่ทำธุรกิจเพื่อการท่องเที่ยวเท่านั้น ไม่สนับสนุนให้ลูกค้าเดินทาง เข้า-ออกประเทศอย่างผิดกฎหมาย และ หนังสือเดินทางจะต้องมีอายุเหลือไม่น้อยกว่า **6 เดือนและมีหน้าแสดมปีไม่น้อยกว่า 5 หน้ากระดาษ**

การงดเว้นการร่วมทริปบางรายการ

หากผู้เดินทางงดเว้นการร่วมทริปบางสถานที่ในรายการใด พร้อมคณะผู้เดินทางอื่น ท่านจะไม่สามารถเรียกร้องค่าบริการใดๆ ได้ทั้งสิ้น บริษัทฯ จะถือว่าท่านประสงค์ที่จะสละสิทธิ์และไม่ร่วมเดินทางพร้อมคณะ





เงื่อนไขการยกเลิกการจอง

**ไม่สามารถยกเลิกการเดินทางได้
เนื่องจากเป็นราคาโปรโมชั่น**



(แต่สามารถเปลี่ยนชื่อผู้เดินทางได้ 21 วัน ก่อนการเดินทาง)

กรณีเจ็บป่วยกระทันหัน จนไม่สามารถเดินทางได้ ซึ่งจะต้องมีใบรับรองแพทย์จากโรงพยาบาลรับรอง ทางบริษัทจะทำการเลื่อนการเดินทางของท่านไปยังคณะต่อไป แต่ทั้งนี้ท่านต้องเสียค่าใช้จ่ายที่ไม่สามารถยกเลิกหรือเลื่อนการเดินทางได้ตามความเป็นจริง ในกรณีเจ็บป่วยกระทันหันล่วงหน้าเพียง 7 วันทำการ ทางบริษัท ขอสงวนสิทธิ์ในการคืนเงินทุกกรณี

เงื่อนไขพิเศษเพิ่มเติมสำคัญ!!

เงื่อนไขการออกเดินทาง

ในแต่ละเส้นทางจะมีการกำหนดผู้เดินทางขั้นต่ำของการออกเดินทาง โดยในทัวร์นี้ **กำหนดให้มีผู้เดินทางขั้นต่ำ 15 ท่าน** หากมีผู้เดินทางไม่ถึงที่กำหนด บริษัทฯ ขอสงวนสิทธิ์ในการเพิ่มค่าทัวร์ หรือ เลื่อนการเดินทาง หรือ ยกเลิกการเดินทาง หากท่านมีไฟล์ทบินภายในประเทศแต่มีได้แจ้งให้เราทราบล่วงหน้าก่อนทางบริษัทฯ จะไม่รับผิดชอบใดๆ ทั้งสิ้น ดังนั้นกรุณาสอบถามยืนยันการออกเดินทางก่อนจองไฟล์ทบินภายในประเทศทุกครั้ง



หากท่านมีความจำเป็นจะต้องซื้อตั๋วเครื่องบินภายในประเทศ เพื่อบินไปและกลับจากกรุงเทพฯ กรุณาสอบถามเที่ยวบินเพื่อนยืนยันกับเจ้าหน้าที่ก่อนทำการจองและ **ขอแนะนำให้ท่านซื้อตั๋วเครื่องบินประเภทที่สามารถเลื่อนวันและเวลาเดินทางได้** อันเนื่องมาจากหากเกิดความผิดพลาดจากทางสายการบิน การล่าช้าของสายการบิน การยุบเที่ยวบินรวมกัน ตารางการเดินทางมีการเปลี่ยนแปลง ซึ่งสายการบินพิจารณาสถานการณ์แล้วพบว่าอยู่เหนือการควบคุมของทางสายการบิน หรือจะเป็นเหตุผลเชิงพาณิชย์ หรือเป็นเหตุผลด้านความปลอดภัย ดังนั้น เหตุผลด้านความปลอดภัย เหตุผลเหล่านี้ อยู่เหนือการควบคุมของบริษัทฯ บริษัทฯ ขอสงวนสิทธิ์ที่จะไม่รับผิดชอบต่อค่าใช้จ่ายใดๆ ทั้งสิ้น อนึ่ง บริษัทฯ จะยืนยันกรุ๊ปออกเดินทางประมาณ 3-5 วันก่อนเดินทาง หากไม่มั่นใจกรุณาสอบถามพนักงานขายโดยตรง



หากกรุ๊ปคอนเฟิร์มแล้วไม่สามารถเลื่อนการเดินทางได้

หากกรุ๊ปคอนเฟิร์มเดินทางแล้วนั้น ท่านจะไม่สามารถเลื่อนการเดินทางได้ ไม่ว่าจะเปิดเหตุการณ์ใดๆ ต่อท่านก็ตาม อันเนื่องมาจาก การคอนเฟิร์มของกรุ๊ปนั้นประกอบจากตัวเลขการจองการเดินทางของท่าน หากท่านถอนตัวออกทำให้กรุ๊ปมีค่าใช้จ่ายเพิ่มเติมขึ้น หรืออาจทำให้กรุ๊ปไม่สามารถออกเดินทางได้ ดังนั้น ทางบริษัทฯ ขอสงวนสิทธิ์มีอนุญาตให้เลื่อนวันเดินทางใดๆ ได้ทั้งสิ้นและเก็บค่าใช้จ่ายทั้งหมดตามจำนวนเงินของราคาทัวร์

การชำระเงินหมายถึงการยืนยันจำนวนผู้เดินทาง ไม่สามารถปรับเปลี่ยนได้

การชำระเงินเข้ามานั้น หมายถึงท่านได้ยอมรับข้อเสนอและยืนยันจำนวนตามที่ท่านได้จองเข้ามา หากท่านชำระเงินเข้ามาแล้วจะไม่สามารถเปลี่ยนแปลงจำนวนของผู้เดินทางได้และหากมีความจำเป็นจะต้องเปลี่ยนแปลงท่านจะยินยอมให้ทางบริษัทฯ คิดค่าใช้จ่ายที่ทางบริษัทเสียหาย รวมถึงค่าเสียเวลาในการขาย อย่างน้อยที่สุดเท่าจำนวนเงินมัดจำ ทั้งนี้ทั้งนั้นให้เป็นไปตามเงื่อนไขของบริษัทฯ

บริษัทฯ จะไม่รับผิดชอบต่อใดๆ ทั้งสิ้น หากเกิดกรณีความล่าช้าจากสายการบิน, การยกเลิกบิน, การประท้วง, การนัดหยุดงาน, การก่อการจลาจล, ภัยธรรมชาติ, การนำสิ่งของผิดกฎหมาย ซึ่งอยู่นอกเหนือความรับผิดชอบของบริษัทฯ และ บริษัทฯ จะไม่รับผิดชอบต่อใดๆ ทั้งสิ้น หากเกิดสิ่งของสูญหาย อันเนื่องเกิดจากความประมาทของท่าน, เกิดจากการโจรกรรม และ อุบัติเหตุจากความประมาทของนักท่องเที่ยวเอง

ข้อมูลเพิ่มเติม

สกุลเงิน ประเทศจีน



ความแตกต่างระหว่าง RMB (RENMINBI), CNY (CHINESE YUAN) และเงินหยวน

- RMB หรือ Renminbi (เหรินหมินปี้) เป็นชื่อค่าเงินทางการของ สาธารณรัฐประชาชนจีน ซึ่งเป็นชื่อที่คนจีนนิยมเรียก
- CNY มาจาก Chinese Yuan เป็นชื่อเรียกสกุลเงินตามมาตรฐานสากลที่ทางธนาคารหรือร้านแลกเปลี่ยนจะแสดงค่าเงินนี้

เงินหยวน เป็นหน่วยเงินของสกุลเงินดังกล่าว ดังนั้น เมื่อไปแลกเงิน ให้มองหาสกุลเงิน CNY แต่เมื่อเที่ยวจีนและซื้อของกับทางร้านค้าให้เรียกหน่วยเงินที่จ่ายว่า หยวน

ช่องทางการจ่ายเงินภายในประเทศจีน

เงินสด

อัตราแลกเปลี่ยน 1 หยวน เท่ากับ **ประมาณ 5-6 บาท** โดยธนบัตรของจีน จะแบ่งออกเป็น 100 , 50 , 20 , 10 , 5 และ 1 หยวน

คิวอาร์โค้ด

ปัจจุบันร้านค้าส่วนใหญ่จึงนิยมรับชำระเงินด้วยระบบอีเพย์เมนต์ แอปพลิเคชันที่แนะนำคือ Alipay และ WeChat เพื่อใช้งานที่ประเทศจีน ซึ่งสามารถผูกบัตรเครดิต VISA และ Mastercard ได้ด้วย

บัตรเครดิต

การใช้บัตรเครดิตที่ออกโดยธนาคารของไทยยังคงเป็นหนึ่งในทางเลือกที่ดีที่สุด เพื่อให้ทุกการใช้จ่ายสะดวก รวดเร็ว ควรเลือกบัตรที่มีระบบการชำระเงินมาตรฐานสากล ซึ่งสามารถใช้ได้เฉพาะโรงแรมหรือห้างสรรพสินค้าใหญ่ๆ เท่านั้น

บัตร Travel Card

สำหรับผู้ที่เดินทางไปต่างประเทศบ่อยๆ บัตรเดบิตประเภท Travel Card สามารถแลกเงินเป็นสกุลท้องถิ่นใส่ไว้ในบัตร เวลาผูกบัตรซื้อของในจีน ผู้ถือบัตรจึงไม่ต้องเสียค่าความเสี่ยงจากการแปลงสกุลเงิน

ประเทศจีนเวลาเร็วกว่าประเทศไทย

1 ชั่วโมง

เพื่อสะดวกต่อการนัดหมาย เมื่อเดินทางถึงสนามบิน ณ ประเทศจีน ไม่ต้องปรับเวลา เวลาที่ประเทศเวียดนามมักกับไทย

TIMEZONE+8



ปลั๊กไฟประเทศจีน

ไฟฟ้าในเมืองจีนเป็นระบบ 220 V แบบ 3 ขา คือ จะมีสายดินด้วย (บางโรงแรมจะใช้ระบบเดียวกับเมืองไทย)



บริการ SIM 2 FLY

อินเทอร์เน็ตไม่ลดยูทิลิตี้

6 GB

สามารถใช้งานได้ 10 วัน ราคา 399 .-

ท่านสามารถซื้อกับหัวหน้าทัวร์ได้เลย ไม่ยุ่งยาก

ประกันสุขภาพ

ผู้เดินทางสามารถซื้อประกันสุขภาพได้เพิ่มเติมก่อนออกเดินทางไม่ต่ำกว่า 7 วัน

ประกันภัยการเดินทางต่างประเทศ พลัส Global Travel Insurance Plus (GTIP)



หน่วย : บาท / Baht

ความคุ้มครอง / Coverage	จำนวนเงินความคุ้มครอง / Sum Insured							
	เดินทางไปทั่วโลก / WORLDWIDE PLUS				เดินทางไปเอเชีย / ASIA PLUS			
	Basic*	Silver	Gold	Platinum	Basic*	Silver	Gold	Platinum
1. การประกันภัยอุบัติเหตุส่วนบุคคล อ.บ.1* / Personal Accident Benefit	2,000,000	2,000,000	3,000,000	5,000,000	1,000,000	2,000,000	3,000,000	5,000,000
2. ค่ารักษาพยาบาลในต่างประเทศ / Medical Expenses Abroad	2,000,000	2,000,000	3,000,000	5,000,000	2,000,000	2,000,000	3,000,000	5,000,000
2.1 การรักษาพยาบาลต่อเนื่องในประเทศไทย** / Follow-up treatment in Thailand	50,000	200,000	300,000	500,000	50,000	200,000	300,000	500,000
2.2 การรับการรักษาพยาบาลครั้งแรกในประเทศไทย*** / Medical treatment in Thailand	100,000	200,000	300,000	500,000	100,000	200,000	300,000	500,000
3. การเคลื่อนย้ายฉุกเฉินและการส่งศพกลับประเทศ / Evacuation and repatriation	2,000,000	2,000,000	3,000,000	5,000,000	2,000,000	2,000,000	3,000,000	5,000,000
4. การบริการความช่วยเหลือทางการแพทย์ฉุกเฉิน / Emergency Medical Assistance								
4.1 การเยี่ยมผู้เอาประกันภัยในต่างประเทศ / Compassionate visit	x	Actual Cost	Actual Cost	Actual Cost	x	Actual Cost	Actual Cost	Actual Cost
4.2 การส่งผู้เยาว์กลับประเทศไทย / Return of minor	x	Actual Cost	Actual Cost	Actual Cost	x	Actual Cost	Actual Cost	Actual Cost
4.3 การค้นหา การช่วยชีวิต และการกู้ภัย / Search, rescue and recovery	250,000	250,000	250,000	250,000	250,000	250,000	250,000	250,000
5. การยกเลิกการเดินทาง / Trip cancellation	10,000	10,000	100,000	100,000	10,000	10,000	100,000	100,000
6. การลดจำนวนวันเดินทาง / Trip curtailment	x	x	100,000	100,000	x	x	100,000	100,000
7. ความสูญเสียหรือความเสียหายของสัมภาระในการเดินทาง / Loss or damage of personal baggage	10,000	10,000	50,000	50,000	10,000	10,000	50,000	50,000
8. การล่าช้าของการเดินทาง / Cover of delay								
8.1 การล่าช้าของระบบขนส่งมวลชน / Delays in means of public transport	x	2,000	10,000	20,000	x	2,000	10,000	20,000
8.2 การล่าช้าของสัมภาระ / Delayed collection of baggage	x	2,000	20,000	20,000	x	2,000	20,000	20,000
8.3 การจี้เครื่องบิน / Hijack	x	x	50,000	50,000	x	x	50,000	50,000
8.4 การพลาดต่อเที่ยวบิน / Missed connection - flight	x	2,000	10,000	20,000	x	2,000	10,000	20,000
9. การสูญหายของหนังสือเดินทาง / Loss of passport	x	x	5,000	5,000	x	x	5,000	5,000
10. ความรับผิดต่อบุคคลภายนอก / Personal legal liability	x	1,000,000	2,000,000	5,000,000	x	1,000,000	2,000,000	5,000,000
11. ความรับผิดส่วนแรกสำหรับรถเช่า / Rental car excess	x	x	10,000	20,000	x	x	10,000	20,000
12. ความคุ้มครองผู้เล่นกอล์ฟ / Golf Cover	x	x	x	20,000	x	x	x	20,000
13. เงินชดเชยรายวันระหว่างรักษาตัวในโรงพยาบาลต่างประเทศ / Oversea Hospitalization Benefit	x	1,000 per day max 10,000	2,000 per day max 20,000	3,000 per day max 30,000	x	1,000 per day max 10,000	2,000 per day max 20,000	3,000 per day max 30,000

หมายเหตุ / Remark

*อ.บ. 1 หมายถึงการเสียชีวิต การสูญเสียอวัยวะ สายตา หรือทุพพลภาพถาวรสิ้นเชิงจากอุบัติเหตุ / Loss of life, dismemberment, loss of sight or total permanent disability.

**ข้อ 2.1 บริษัทจะจ่ายค่าใช้จ่ายสำหรับการรักษาพยาบาลต่อเนื่องในประเทศไทยจากข้อ 2. ภายในระยะเวลา 7 วันนับจากเดินทางกลับถึงประเทศไทย / The Company will pay such costs incurred within 7 days of the return to Thailand.

*** ข้อ 2.2 บริษัทจะจ่ายค่าใช้จ่ายสำหรับการรักษาพยาบาลครั้งแรกในประเทศไทยภายใน 24 ชั่วโมง และรักษาต่อเนื่องจากเหตุการณ์นั้นไม่เกิน 7 วัน / The company will pay the expenses for the first medical treatment in Thailand within 24 hours and continue treatment from that event for no more than 7 days.



หลังกลับมาต้องหาหมอภายใน 24 ชม และในใบรับรองแพทย์ระบุว่าเป็นเหตุเกิดต่างประเทศ

ประกันสุขภาพ

ผู้เดินทางสามารถซื้อประกันสุขภาพได้เพิ่มเติมก่อนออกเดินทางไม่ต่ำกว่า 7 วัน

ประกันภัยการเดินทางต่างประเทศ พลัส |

Global Travel Insurance Plus (GTIP)



หน่วย : บาท / Baht

จำนวนวันเดินทาง (วัน) Trip Duration (Days)	เบี้ยประกันภัย (บาท) / Premium (Baht)							
	เดินทางไปทั่วโลก / WORLDWIDE PLUS				เดินทางไปเอเชีย / ASIA PLUS			
	Basic*	Silver	Gold	Platinum	Basic*	Silver	Gold	Platinum
แผนรายเที่ยว / Single - Trip								
1-4	300	334	600	990	200	290	470	688
5-6	350	450	715	1,290	240	300	595	999
7-8	370	500	990	1,772	280	427	690	1,300
9-10	399	600	1,230	1,996	340	597	850	1,600
11-15	600	790	1,590	2,750	450	767	1,150	2,150
16-22	849	1,275	2,210	3,370	524	937	1,650	2,795
23-31	999	1,600	2,680	3,993	628	1,108	2,030	3,300
32-45	1,530	2,090	3,200	5,674	770	1,364	2,450	4,325
46-60	1,950	2,500	3,850	6,180	907	1,620	2,995	5,226
61-75	2,300	3,340	4,900	7,910	1,220	2,215	3,775	6,450
76-94	2,500	3,843	5,500	9,390	1,475	2,641	4,200	7,500
95-105	3,500	4,467	7,490	11,145	1,975	2,962	5,720	9,990
106-121	4,100	5,090	8,400	12,900	2,350	3,371	6,450	11,100
122-151	5,200	6,345	10,250	15,895	2,775	4,016	7,950	13,740
152-182	6,500	7,599	12,530	18,890	3,260	4,922	9,775	15,975
แผนรายปี / Annual Multi - Trip, max length per trip as per plan selected								
Annual (max 31 days)	2,000	2,450	4,000	5,700	1,200	1,992	2,850	4,400
Annual (max 60 days)	2,500	3,120	4,800	7,400	1,600	2,591	3,700	6,400
Annual (max 90 days)	3,600	4,225	5,800	10,000	1,900	3,200	5,000	8,700
Annual (max 120 days)	5,750	6,427	9,000	13,990	2,650	4,038	7,100	12,210
Annual (max 365 days)	15,500	19,000	26,200	44,000	5,925	10,785	22,000	35,150

* เบี้ยประกันภัยสำหรับผู้เดินทางอายุไม่เกิน 75 ปี รวมภาษีอากรตามฉบับแล้ว / Premium shown is for insured up to 75 yrs of age includes tax and stamp.

* สำหรับผู้เอาประกันภัยที่มีอายุ 76 - 85 ปี เบี้ยประกันภัยคูณ 2 ได้รับความคุ้มครองแผนทั่วโลกปกติหรือเอเชียเบสิกเท่านั้น / For policyholders aged 76 - 85 years old, the insurance premium will be doubled for the Asia Basic plan or the Worldwide Basic Plan.



คุ้มครองค่ารักษาสูงถึง

5 ล้าน
บาท

- คุ้มครองค่ารักษาพยาบาลจากอุบัติเหตุและเจ็บป่วย
- Covers medical expenses from injuries and illness up to 5,000,000 baht.



รักษาฟัน

16,000
บาท

- คุ้มครองค่ารักษาพยาบาลฟันเพื่อบรรเทาความเจ็บปวดที่ต่างประเทศ ได้ถึง 16,000 บาท
- Dental treatment cover for relief of pain up to 16,000 baht.



ไม่ต้อง

สำรองจ่าย

รักษาได้ทุก สม.

- คุ้มครองค่ารักษาพยาบาลทั้ง IPD, OPD
- You don't have to advance money.
- Free choice of hospital. • Covers medical expenses for inpatient and outpatient treatment.



คุ้มครอง
กีฬาเสี่ยงภัย

- คุ้มครองเฉพาะค่ารักษาพยาบาลการบาดเจ็บจากกีฬาเสี่ยงภัย เช่น ดำน้ำ เล่นสกี เจ็ทโบ๊ท บันจี้จัมพ์

- Coverage includes medical expenses for injuries from certain high-risk sports such as diving, skiing, or bungee jumping.

ความคุ้มครองค่ารักษาพยาบาลสำหรับกีฬาไม่รวมกิจกรรมที่มีความเสี่ยงสูง/ ผู้เอาประกันภัยที่เข้าร่วมการแข่งขันประเภทที่ห้ามเล่น/ กิจกรรมที่ห้าม

คุ้มครองอายุสูงสุดถึง

85
ปี*

- Coverage up to the age of 85 years.*

Remark: *76-85 years is eligible for insurance coverage only under the Basic Plan.

ช่วยเหลือ **24**
ชั่วโมงทั่วโลก

- ศูนย์ให้ความช่วยเหลือฉุกเฉินทางการแพทย์และการเดินทางทั่วโลก
- +66 2 569 0230
- 24 hours. Worldwide emergency call center
- +66 2 569 0230



*หลังจากกลับมาต้องหาหมอภายใน 24 ชม และในใบรับรองแพทย์ระบุว่าเป็น 'เหตุเกิดต่างประเทศ'