



WPTG7103M

PREMIUM

# มาเลเซีย Michelin

GENTING SKYWORLDS THEME PARK

MICHELIN \*\*\*\*\*

ร้านอาหารชั้นนำ 2 ร้าน

4 พาร์ทเนอร์ 4 ดาวทุกคืน

3วัน2คืน

ราคาเริ่มต้น

## 35,900

พฤษภาคม - พฤศจิกายน 2569

- ✓ รวมค่าเข้าชมสนุกทั้งในร่มและกลางแจ้งที่ GENTING HIGHLAND
- ✓ รวมค่าขึ้นรถไฟฟ้า อิน 86 **เมนูพิเศษ!! ซัพพลายที่เมืองปูตราจายา**

มีสียดิวลาเยหะหี เปรอริชกูตุงัน - พระราชวังแห่งชาติมาเลเซีย  
จัตุรัสเมอร์ดิกา - ตึกแฝดปีโตรนาส - KLCC - ตึบาตู  
Genting Highlands - ปูตราจายา - สะพานปูตรา  
เปอริตานาปูตรา - ทิวลาสิมเบอริ - Mitsui Outlet

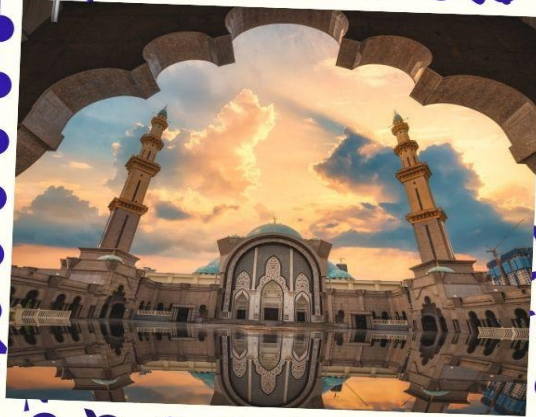


# HIGHLIGHT MALAYSIA



Petronas Twin Towers

พระราชวังแห่งชาติมาเลเซีย



Genting Highlands



ถ้ำบาตู





**วันที่ 1**

**วันที่ 2**

**วันที่ 3**

กรุงเทพฯ - กัวลาลัมเปอร์ - มัสยิดวิลายะห์ เปอร์เซกุตอัน - พระราชวังแห่งชาติมาเลเซีย - จัตุรัสเมอร์เดกา - ตึกแฝดปิโตรนาส - KLCC	-	-	มิชลิน	Novotel Kuala Lumpur City Center หรือเทียบ เท่า 4 ดาว
ถ้ำบาตู - Genting Highlands	B	-	มิชลิน	
ปุตراجายา - สะพานปุตรา - เปอร์ดاناปุตรา - กัวลาลัมเปอร์ - Mitsui Outlet - สนามบิน - กรุงเทพฯ	B	ซีฟู้ด	-	-

**วันแรกของการเดินทาง**

**กรุงเทพฯ - กัวลาลัมเปอร์ - มัสยิดวิลายะห์ เปอร์เซกุตอัน - พระราชวังแห่งชาติมาเลเซีย -  
จัตุรัสเมอร์เดกา - ตึกแฝดปิโตรนาส - KLCC**

06.00 น. สมาชิกทุกท่านพร้อมกัน ณ ท่าอากาศยานสุวรรณภูมิ อาคารผู้โดยสารขาออกระหว่างประเทศชั้น 4  
เจ้าหน้าที่ บริษัทฯ คอยอำนวยความสะดวกเช็คอินให้แก่ท่าน

09.05 น. เhierไฟลั้ ประเทศมาเลเซีย โดยสายการบินไทย ➔ เที่ยวบินที่ TG415 (เสีรฟออาหารบนเครื้อง)

12.15 น. ถึง สนามบินนานาชาติกัวลาลัมเปอร์ (เวลาท้องถิ่นที่มาเลเซียเร็วกว่าประเทศไทย 1 ชั่วโมง) หลังผ่านขั้นตอนการ  
ตรวจคนเข้าเมือง และตรวจรับสัมภาระเรียบร้อยแล้ว นำท่านสู่ **เมืองกัวลาลัมเปอร์** เป็นเมืองหลวงและ  
ศูนย์กลางเศรษฐกิจที่ใหญ่ที่สุดของมาเลเซีย ตั้งอยู่บนคาบสมุทรมาเลย์ ล้อมรอบด้วยรัฐเซอลาโงร์ โคเค้น  
ด้วยสถาปัตยกรรมตีกระทบผสมผสานวัฒนธรรมหลากหลาย เช่น ตึกแฝดเปโตรนาสและเมอร์เดกา 118 เป็น  
เมืองท่องเที่ยวชั้นนำที่เดินทางสะดวกด้วยระบบราง และมีเสน่ห์ทั้งอาหารท้องถิ่นและสถานที่  
ประวัติศาสตร์ จากนั้นนำท่านชม **มัสยิดวิลายะห์ เปอร์เซกุตอัน (Masjid Wilayah Persekutuan)** หรือ  
มัสยิดแห่งดินแดนสหพันธ์ เป็นมัสยิดที่  
สวยงามและโดดเด่นในกัวลาลัมเปอร์ มาเลเซีย  
ตั้งอยู่ใกล้ Jalan Tuanku Abdul Halim ก่อสร้าง  
ระหว่างปี 1998-2000 ผสมผสานสถาปัตยกรรม  
สไตล์ออตโตมันและมลายู ได้แรงบันดาลใจจาก  
กลุ่มมัสยิดในอิสตันบูล มีความโอ้อ่าและพื้นที่  
ขนาดใหญ่ สถาปัตยกรรมได้รับแรงบันดาลใจ  
จากมัสยิดสีฟ้า (Blue Mosque) ในอิสตันบูล ประเทศตุรกี มีเอกลักษณ์คือ โคมสีฟ้าอมเขียวและ  
สถาปัตยกรรมแบบมุสลิมที่สวยงาม จุดเด่นของมัสยิดมีการผสมผสานศิลปะแบบมลายู โอสมาน (Ottoman)



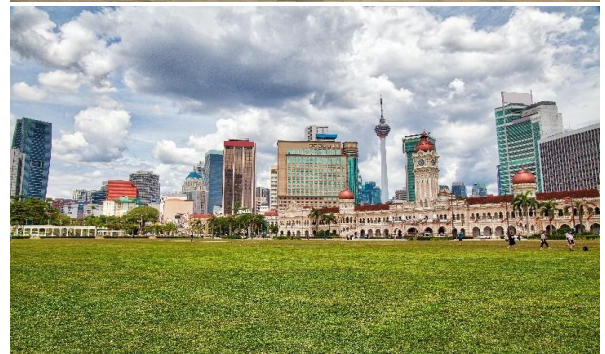


และโมเดิร์นเข้าด้วยกันอย่างลงตัว เป็นสถานที่ท่องเที่ยวทางศาสนาที่สำคัญและเป็นสถานที่ถ่ายรูปที่ยอดเยี่ยม นักท่องเที่ยวสามารถเข้าเยี่ยมชมสถาปัตยกรรมภายในและภายนอกได้ มัสยิดแห่งนี้เป็นจุดหมายปลายทางที่ห้ามพลาดสำหรับผู้ชื่นชอบสถาปัตยกรรมมุสลิมในกัวลาลัมเปอร์



จากนั้นนำท่านชม **พระราชวังแห่งชาติมาเลเซีย (Istana Negara) (ชมด้านนอก)** แห่งใหม่ ตั้งอยู่บนถนน Jalan

Tuanku Abdul Halim ในกัวลาลัมเปอร์ เป็นที่ประทับอย่างเป็นทางการของสมเด็จพระราชาธิบดี (Yang di-Pertuan Agong) สถาปัตยกรรมแบบอิสลามและมลายูที่โดดเด่นด้วยโดมทองคำ 22 โดม บนพื้นที่กว้างใหญ่ 97.65 เฮกตาร์ เปิดให้ถ่ายรูปบริเวณหน้าประตูและชมทหารม้ารักษาการณ์เท่านั้น จากนั้นนำท่านผ่านชม **จัตุรัสเมอร์เดก้า (Merdeka Square)** หรือ "จัตุรัสอิสรภาพ" ในกัวลาลัมเปอร์ คือสถานที่ประวัติศาสตร์สำคัญที่สุดแห่งหนึ่งของมาเลเซีย ตั้งอยู่ใกล้หอคิปลีแห่งชาติและอาคารสุลต่านอับดุลซาหมัด (Sultan Abdul Samad) เป็นจุดที่ประกาศอิสรภาพจากอังกฤษเมื่อวันที่ 31 ส.ค. 1957 ไฮไลท์คือเสาธงชาติที่สูงที่สุดในโลก (95 เมตร) จากนั้นนำท่านขึ้นชมชั้น 86 **ตึกแฝดปิโตร**



**รนาส (Petronas Twin Towers) (รวมค่าขึ้นชมตึกแฝดชั้น 86 แล้ว)** แลนด์มาร์กสำคัญใจกลางกรุงกัวลาลัมเปอร์ ประเทศมาเลเซีย มีความสูง 451.9 เมตร 88 ชั้น เคยครองสถิติตึกที่สูงที่สุดในโลก (ปี 1998-2004) และยังคงเป็นตึกแฝดที่สูงที่สุดในโลก สถาปัตยกรรมโดดเด่นสไตล์อิสลาม โดย César Pelli เป็นที่ตั้งของสำนักงานเปโตรนาส, ศูนย์การค้า Suria KLCC, และจุดชมวิวบน Skybridge ชั้น 41-42 และชั้น 86 สะพานลอยฟ้าเชื่อมตึกทั้งสองที่ชั้น 41 และ 42 Observation Deck จุดชมวิวชั้น 86 พร้อมนิทรรศการดิจิทัล จากนั้นนำท่านอิสระช้อปปิ้ง **Kuala Lumpur City Centre (KLCC)** คือศูนย์กลางธุรกิจและการท่องเที่ยวสำคัญในกัวลาลัมเปอร์ มาเลเซีย



**ค่ำ** บริการอาหารมือค่ำ ณ **ร้าน Shanghai Restaurant By Marriott (Michelin Guide)**

**ที่พัก** **Novotel Kuala Lumpur City Center หรือเทียบเท่า** (โรงแรมระดับ 4 ดาว☆☆☆☆) **(พัก 2 คืน)** (โรงแรมที่นำเสนอเป็นโรงแรมเสนอเบื้องต้นเท่านั้น ชื่อโรงแรมที่ท่านพักทางบริษัทจะทำการแจ้งพร้อมใบนัดหมาย 5-7 วันก่อนเดินทาง ขอสงวนสิทธิ์ในการปรับเปลี่ยนที่พัก ไปพักเมืองใกล้เคียงกรมีติดงานแฟร์หรือมีเทศกาล)

**วันที่สองของการเดินทาง**  
**ถ้าปาตู - Genting Highlands**

**เช้า** บริการอาหารมือเช้า ณ **โรงแรมที่พัก**

นำท่านชม **ถ้าปาตู (Batu Caves)** เป็นศาสนสถานฮินดูที่สำคัญและมีชื่อเสียงที่สุดแห่งหนึ่งในมาเลเซีย ตั้งอยู่ในรัฐเซอลาโงร์ ใกล้กับวัลลาดีมเปอร์ โดดเด่นด้วยภูเขาหินปูนอายุ 400 ล้านปี รูปปั้นพระขันธกุมารไฮไลต์คือรูปปั้นพระขันธกุมารสีทอง (Murugan Statue) สูงที่สุดในโลก (42.7 เมตร) ขนาดใหญ่ที่ทางเข้า, บันได 272 ขั้น (ทาสีสันสวยงาม), และ ถ้ำเทวาลัย (Temple Cave) ด้านบน **ข้อควรระวังการแต่งกาย ต้องแต่งกายสุภาพ ผู้หญิงห้ามใส่กางเกงหรือกระโปรงสั้นเกินเข่า (มีผ้าคลุมให้เช่า)** มีลิงจำนวนมากและค่อนข้างดุ ระวังสิ่งของและอาหาร บันไดชันและยาว ควรเตรียมร่างกายและสวมรองเท้าที่สบาย มีงานเทศกาลไทปูซัม (Thaipusam) ซึ่งเป็นงานใหญ่ประจำปี มักจัดขึ้นในช่วงปลายเดือนมกราคมถึงต้นเดือนกุมภาพันธ์ ภายในถ้ำเป็นที่ประดิษฐานเทวรูปและสถานที่ทำพิธีกรรมทางศาสนา เหมาะสำหรับสายมูที่ต้องการขอพรเรื่องชัยชนะ สุขภาพ และความสมหวัง



จากนั้นนำท่านขึ้นกระเช้าสู่ **เก็นติ้งไฮแลนด์ (Genting Highlands)** (รวมค่ากระเช้าไป-กลับ+ตั๋วเข้าสวนสนุกทั้งในร่มและกลางแจ้งแล้ว) เป็นเมืองพักผ่อนและแหล่งบันเทิงครบวงจรบนยอดเขาในรัฐปะหัง ประเทศมาเลเซีย



สูงจากระดับน้ำทะเลกว่า 2,000 เมตร อากาศเย็นสบายตลอดปี เดินทางสะดวกจากกัวลาลัมเปอร์เพียง 1 ชั่วโมง ไฮไลต์ที่สำคัญคือกระเช้าลอยฟ้า Awana SkyWay, สวนสนุก Genting SkyWorlds Theme Park (กลางแจ้ง) และ Skytropolis Funland (ในร่ม), คาสิโน และแหล่งช้อปปิ้ง Genting Highlands Premium Outlets



**เที่ยง ให้ท่านอิสระอาหารกลางวันเพื่อให้ท่านสะดวกต่อการท่องเที่ยว**

ให้ท่านสนุกกับ **Genting SkyWorlds Theme Park** สวนสนุกกลางแจ้งบนยอดเขาเก็นดิงไฮแลนด์ ประเทศมาเลเซีย ที่ความสูงกว่า 1,800 เมตร อากาศเย็นสบายตลอดปี ครอบคลุมพื้นที่ 65 ไร่ แบ่งออกเป็น 9 โซน (เช่น Rio, Ice Age, Independence Day) มีเครื่องเล่นและสถานที่ท่องเที่ยวระดับโลกกว่า 26 รายการ ทั้งแบบหวาดเสียวและเหมาะสำหรับครอบครัว ไฮไลต์เครื่องเล่น Independence Day: Defiance (4 D), Terraform Tower Challenge, Alpha Fighter Pilots, และ โซนภาพยนตร์ดัง และ โซนต่างๆ 9 โซน ได้แก่ Studio Plaza, Central Park, Andromeda Base, Robots Rivet Town, Eagle Mountain, Rio, Epic, Ice Age, และ Liberty Lane



จากนั้นให้ท่านสนุกกับ **Skytropolis Funland (สกายโทรโพลิส ฟันแลนด์)** เป็นสวนสนุกในร่มขนาดใหญ่ ตั้งอยู่ที่รีสอร์ท เวิลด์ เก็นดิง (Resorts World Genting) ประเทศมาเลเซีย โดดเด่นด้วยบรรยากาศทันสมัยและสีสันสดใส มีเครื่องเล่นกว่า 20 ชนิด แบ่งเป็น โซนสำหรับเด็ก ครอบครัว และเครื่องเล่นสุดหวาดเสียว ซึ่งเหมาะสำหรับทุกวัย ตั้งอยู่ใกล้กับห้างสรรพสินค้า SkyAvenue ทำให้สะดวกต่อการเดินทางและช้อปปิ้ง



ไฮไลท์เครื่องเล่น สวนสนุกมี 3 ระดับความสูง แบ่งตามประเภทเครื่องเล่น (Child, Family, Thrill) เช่น Sky Towers, Power Surge, และ Copper Express



จากนั้นนำท่านนั่งกระเช้าสู่ **เมืองกัวลาลัมเปอร์**

**ค่ำ** บริการอาหารมื้อค่ำ ณ **Elegant Inn Kuala Lumpur Restaurants (Michelin Guide)**

**ที่พัก** **Novotel Kuala Lumpur City Center หรือเทียบเท่า** (โรงแรมระดับ 4 ดาว☆☆☆☆) (**พัก 2 คืน**) (โรงแรมที่นำเสนอเป็นโรงแรมเสนอเบื้องต้นเท่านั้น ชื่อโรงแรมที่ท่านพักทางบริษัทจะทำการแจ้งพร้อมใบนัดหมาย 5-7 วันก่อนเดินทาง ขอสงวนสิทธิ์ในการปรับเปลี่ยนที่พัก ไปพักเมืองใกล้เคียงกรณีจัดงานแฟร์หรือมีเทศกาล)

**วันที่สามของการเดินทาง**

**ปุตراجايا - สะพานปุตรา - เปอร์ตานาปุตรา - กัวลาลัมเปอร์ -**

**Mitsui Outlet - สนามบิน - กรุงเทพฯ**

**เช้า** บริการอาหารมื้อเช้า ณ โรงแรมที่พัก



นำท่านสู่ **เมืองปุตราจายา (Putrajaya)** คือเมืองศูนย์กลางการบริหารแห่งใหม่ของประเทศมาเลเซีย ตั้งอยู่ทางตอนใต้ของกรุงกัวลาลัมเปอร์ ก่อตั้งในปี ค.ศ. 1995 เพื่อลดความหนาแน่นของเมืองหลวง โดดเด่นด้วยการวางผังเมืองที่ทันสมัย สถาปัตยกรรมอิสลามผสมผสานมลายู สวนสาธารณะร่มรื่น ทะเลสาบขนาดใหญ่ และเป็นที่ตั้งของทำเนียบรัฐบาล (Perdana Putra) จากนั้น

นำท่านชม **สะพานปุตรา (Putra Bridge)** คือสะพานหลักและแลนด์มาร์คสำคัญในเมืองปุตราจายา ประเทศมาเลเซีย ก่อสร้างเมื่อปี ค.ศ. 1997 มีความยาวประมาณ 435 เมตร เชื่อมต่อระหว่างศูนย์ราชการ และพื้นที่พัฒนาแบบผสมผสาน ทอดข้ามทะเลสาบปุตราจายา เป็นจุดชมวิวที่สวยงาม โดยเฉพาะมัสยิดปุตรา (Putra Mosque) ยามค่ำคืนจะมีการประดับไฟอย่างสวยงาม จากนั้นนำท่านถ่ายรูปด้านหน้า **เปอร์ดานาปุตรา (Perdana Putra)** คือทำเนียบรัฐบาลมาเลเซีย ตั้งอยู่ในเมืองปุตราจายา เป็นอาคาร 6 ชั้น สถาปัตยกรรมร่วมสมัยผสมผสานมลายู อิสลาม และนีโอคลาสสิก โดยมีจุดเด่นที่โดมสีเขียวรูปทรงมัสยิด Zabi เป็นศูนย์กลางการบริหารงาน นายกรัฐมนตรี รองนายกรัฐมนตรี และหน่วยงานราชการสำคัญ จากนั้น



**เที่ยง บริการอาหารกลางวัน ณ ภัตตาคาร (เมนูพิเศษ!! ซีฟู้ด)**

นำท่านเดินทางกลับสู่ **เมืองกัวลาลัมเปอร์** นำท่านอิสระช้อปปิ้ง **Mitsui Outlet Park KLIA Sepang (MOP KLIA)** เป็นห้างสรรพสินค้าเอาท์เล็ตขนาดใหญ่ที่ตั้งอยู่ใกล้กับสนามบินนานาชาติกัวลาลัมเปอร์ (KLIA) ประเทศมาเลเซีย เหมาะสำหรับผู้ที่ต้องการช้อปปิ้งแบรนด์เนมในราคาลดพิเศษ หรือนักท่องเที่ยวที่มีเวลาว่างระหว่างรอขึ้นเครื่อง



**นำท่านเดินทางสู่สนามบิน**

- 20.55 น. เหมิรฟ้าสู่ กรุงเทพฯ โดยสายการบินไทย ➔ **เที่ยวบินที่ TG418 (เสิร์ฟอาหารบนเครื่อง)**
- 22.05 น. เดินทางถึงกรุงเทพฯ...โดยสวัสดิภาพพร้อมความประทับใจ



\*\*\*\*\* มาเลเซีย Michelin 3 วัน 2 คืน สายการบินไทย \*\*\*\*\*

หมายเหตุ... โปรแกรมการเดินทางอาจเปลี่ยนแปลงได้ตามความเหมาะสม เนื่องจากสภาพ ลม ฟ้า อากาศ, การล่าช้าอันเนื่องมาจากสายการบิน และสถานการณ์ในต่างประเทศที่ทางคณะเดินทางในขณะนั้น เพื่อความปลอดภัยในการเดินทาง โดยบริษัทฯ ได้มอบหมายให้ หัวหน้าทัวร์ผู้นำทัวร์ มีอำนาจตัดสินใจ ณ ขณะนั้นทั้งนี้การตัดสินใจ จะคำนึงถึงผลประโยชน์ของหมู่คณะเป็นสำคัญ

อัตราค่าบริการ มาเลเซีย Michelin 3 วัน TG				
ช่วงเวลาการเดินทาง	ผู้ใหญ่พัก ห้องละ 2 ท่าน	เด็กอายุต่ำกว่า 12 ปี พักกับผู้ใหญ่ 1 ท่าน (เด็กมีเตียง)	เด็กอายุต่ำกว่า 12 ปี พักกับผู้ใหญ่ 2 ท่าน (เด็กไม่มีเตียงเสริม)	พักท่านเดียว / ห้อง จ่ายเพิ่ม
1 - 3 พ.ค. 69	45,900	45,900	45,900	7,900
2 - 4 พ.ค. 69	45,900	45,900	45,900	7,900
15 - 17 พ.ค. 69	35,900	35,900	35,900	7,900
29 - 31 พ.ค. 69	42,900	42,900	42,900	7,900
30 พ.ค. - 1 มิ.ย. 69	45,900	45,900	45,900	7,900
31 พ.ค. - 2 มิ.ย. 69	45,900	45,900	45,900	7,900
1 - 3 มิ.ย. 69	45,900	45,900	45,900	7,900
19 - 21 มิ.ย. 69	39,900	39,900	39,900	7,900
17 - 19 ก.ค. 69	39,900	39,900	39,900	7,900
28 - 30 ก.ค. 69	45,900	45,900	45,900	7,900
11 - 13 ส.ค. 69	45,900	45,900	45,900	7,900
21 - 23 ส.ค. 69	39,900	39,900	39,900	7,900
18 - 20 ก.ย. 69	35,900	35,900	35,900	7,900
9 - 11 ต.ค. 69	45,900	45,900	45,900	7,900
11 - 13 ต.ค. 69	45,900	45,900	45,900	7,900
22 - 24 ต.ค. 69	42,900	42,900	42,900	7,900
23 - 25 ต.ค. 69	45,900	45,900	45,900	7,900
6 - 8 พ.ย. 69	39,900	39,900	39,900	7,900
13 - 15 พ.ย. 69	39,900	39,900	39,900	7,900
27 - 29 พ.ย. 69	39,900	39,900	39,900	7,900

**ไม่เอาตัวเครื่องบินหัก 8,000 บาท****\*\*คณะออกเดินทางได้เมื่อมีจำนวนผู้เดินทางครบ 15 ท่านเท่านั้น\*\*****อัตราค่าบริการนี้รวม**

- ✓ ค่าตัวเครื่องบินไป-กลับ กรุงเทพฯ-กัวลาลัมเปอร์-กรุงเทพฯ สายการบินไทย (น้ำหนักกระเป๋า 23 กิโลกรัม)
- ✓ ค่ารถปรับอากาศนำเที่ยวตามระบุไว้ในรายการ พร้อมคนขับรถที่ชำนาญเส้นทาง
- ✓ โรงแรมที่พักตามระบุหรือเทียบเท่าในระดับเดียวกัน และราคาโรงแรมจะปรับขึ้น 3-4 เท่าตัว หากวันเข้าพักตรงกับงานเทศกาล เทศแฟร์หรือการประชุม ต่างๆ อันเป็นผลที่ทำให้ต้องมีการปรับเปลี่ยนที่พัก โดยคำนึงถึงความเหมาะสมเป็นหลัก
- ✓ ค่าอาหารที่ระบุในรายการ ให้ท่านได้ลิ้มรสกับอาหารท้องถิ่นของมาเลเซีย
- ✓ ค่าประกันอุบัติเหตุในการเดินทางวงเงินท่านละ 1,000,000 บาท

**อัตราค่าบริการนี้ไม่รวม**

- × ค่าภาษีมูลค่าเพิ่ม 7 % และค่าภาษีหัก ณ ที่จ่าย 3 % (กรณีที่ท่านต้องการใบกำกับภาษี)
- × ค่าใช้จ่ายส่วนตัว อาทิ ค่าโทรศัพท์ , ค่าซักรีด , ค่าเครื่องดื่มและอาหารนอกเหนือจากที่ระบุในรายการ
- × ค่าฝากขนของภาน้ำมนต์ที่ทางสายการบินแจ้งเปลี่ยนแปลงกะทันหัน
- × **ค่าทิปไกด์ท้องถิ่น และคนขับรถท่านละ 1,500 บาท/ท่าน/ทริป**
- × **ค่าทิปหัวหน้าทัวร์จากเมืองไทย (ขึ้นอยู่กับน้ำใจของท่านและความพึงพอใจในการบริการ)**

**เงื่อนไขการสำรองที่นั่ง และการชำระเงิน**

- ❖ **กรุณาจองล่วงหน้าพร้อมชำระงวดแรก 20,000 บาท** ก่อนการเดินทาง **พร้อมส่งสำเนาหนังสือเดินทาง Passport มายังบริษัท** และค่าใช้จ่ายส่วนที่เหลือกรุณาชำระก่อนการเดินทางไม่น้อยกว่า 14 วัน มิฉะนั้นจะถือว่าท่านยกเลิกการเดินทาง
- ❖ บริษัทฯ ขอสงวนสิทธิ์ยกเลิกการเดินทางก่อนล่วงหน้า 10 วัน ซึ่งจะเกิดขึ้นได้ก็ต่อเมื่อไม่สามารถทำกรุ๊ปได้อย่างน้อย 15 ท่าน ทางบริษัทฯ ยินดีคืนเงินให้ทั้งหมด หรือจัดหาคณะทัวร์อื่นให้ ถ้าท่านต้องการ
- ❖ บริษัทฯ ขอสงวนสิทธิ์ที่จะเปลี่ยนแปลงรายละเอียดบางประการในทัวร์นี้ เมื่อเกิดเหตุจำเป็น สุดวิสัย จนไม่อาจแก้ไขได้ และจะไม่รับผิดชอบใดๆ ในกรณีที่สูญหาย สูญเสียหรือได้รับบาดเจ็บ ที่นอกเหนือความ รับผิดชอบของหัวหน้าทัวร์และเหตุสุดวิสัยบางประการเช่น การนัดหยุดงาน ภัยธรรมชาติ การจลาจล ต่างๆ
- ❖ เนื่องจากรายการทัวร์นี้เป็นแบบเหมาจ่ายเบ็ดเสร็จ หากท่านสละสิทธิ์การใช้บริการใดๆตามรายการ หรือถูกปฏิเสธการเข้า และออกประเทศไม่ว่าในกรณีใดก็ตาม ทางบริษัทฯ ขอสงวนสิทธิ์ไม่คืนเงินในทุกกรณี
- ❖ เมื่อท่านได้ชำระเงินมัดจำหรือทั้งหมด ไม่ว่าจะเป็นการชำระผ่านตัวแทนของบริษัทฯ หรือชำระโดยตรงกับทางบริษัทฯ ทางบริษัทฯ จะขอถือว่าท่านรับทราบและยอมรับในเงื่อนไขต่างๆของบริษัทฯ ที่ได้ระบุไว้โดยทั้งหมด
- ❖ **ทางบริษัทเริ่มต้น และจบ การบริการ ที่สนามบินสุวรรณภูมิ** กรณีท่านเดินทางมาจากต่างจังหวัด หรือต่างประเทศ และจะสำรองตั๋วเครื่องบิน หรือพาหนะอย่างหนึ่งอย่างใดที่ใช้ในการเดินทางมาสนามบิน ทางบริษัทฯ จะไม่รับผิดชอบค่าใช้จ่ายในส่วนนี้ เพราะเป็นค่าใช้จ่ายที่นอกเหนือจากโปรแกรมการเดินทางของบริษัทฯ ฉะนั้นท่านควรจะให้กรู๊ป



FINAL 100% โดยมีเอกสารแจ้งการนัดหมายการเดินทางส่งไปถึงท่านเป็นที่เรียบร้อยแล้ว ท่านจึงสามารถสำรอง  
ยานพาหนะได้

- ❖ ตัวเครื่องบินที่ใช้ในการเดินทางไม่สามารถ Refund หรือเลื่อนวันกลับ หรือเปลี่ยนแปลงการเดินทางได้ กรณีท่านจะ  
กลับก่อนหรือเลื่อนวันเดินทางกลับ กรุณาติดต่อสอบถามเจ้าหน้าที่ก่อนการเดินทาง มิฉะนั้นท่านจะต้องซื้อตั๋วใหม่  
เองในกรณีไม่เดินทางไป และกลับตาม โปรแกรมที่ท่านซื้อจากทางบริษัท เนื่องจากเป็นคุณสมบัติของตัวที่ออกมา  
จากทางสายการบิน

### เงื่อนไขการยกเลิก

- ❖ ยกเลิกก่อนการเดินทาง 30 วัน - คืนค่าใช้จ่ายทั้งหมด ยกเว้นกรุ๊ปที่เดินทางช่วงวันหยุด หรือเทศกาลที่ต้องกักรันตีมัด  
จำกับสายการบิน หรือ กรุ๊ปที่มีการกักรันตีค่ามัดจำที่หักโดยตรงหรือโดยการผ่านตัวแทนในประเทศ หรือ  
ต่างประเทศและไม่อาจขอคืนเงินได้
- ❖ ยกเลิกก่อนการเดินทางน้อยกว่า 14 - 29 วัน - เก็บค่าใช้จ่าย 50 % ของราคาทัวร์
- ❖ ยกเลิกก่อนการเดินทาง 1 - 15 วัน - เก็บค่าบริการทั้งหมด 100 %

\*\*\*\*\* มาเลเซีย Michelin 3 วัน 2 คืน สายการบินไทย \*\*\*\*\*