



ใบอนุญาตประกอบธุรกิจนำเที่ยว
เลขที่ 11/06794

บริษัท ทัวร์อินเลิฟออลเวย์ จำกัด
TOURINLOVEALLWAY CO.,LTD.

162/119 หมู่ที่ 5 หมู่บ้านเฟื่องฟ้า 11 เขต 2,4 ซอยมิตร-นาคดี
ตำบลพรหมยา อำเภอเมืองสมุทรปราการ สภ.สมุทรปราการ 10280
www.tourinloveallways.com

Email : tourinlove9@gmail.com

LINE : @tourinlove

Facebook : www.facebook.com/ilovetourinlove

☎ 02-174-2346

☎ 02-174-2347

Hotline.

088-449-2534

082-837-9596

082-113-9597

081-147-9598



ผ่านพิธีรับรองจาก



ชำระค่าทัวร์ผ่านบัญชีบริษัทเท่านั้น!!
บริษัท ทัวร์อินเลิฟ ออลเวย์ จำกัด

TRAVEL TO PURE NATURAL 100% NEW ZEALAND

NORTH & SOUTH ISLAND

ทัวร์นิวซีแลนด์เหนือ-ใต้ 12 วัน

สายการบินแควนตัส (QF)

ออกเดินทาง
08 - 19 เม.ย. 69

Oamaru Beach
Blue Penguin Colony



100% PURE
NEW ZEALAND



Mount Cook



ไรโตรัว-ฮามิลตัน-Te Puia-พาราโดซ์ สปริงส์-อ็อคแลนด์-SKY TOWER
ไคร้ทเชิร์ท-วานาก้า-ควีนทาวน์-มิลฟอร์ด ซาวน์-ไรไวน์-เมาท์ค็อก-โออามารู-ชมเพนกวิน



บริษัท ทัวร์อินเลิฟออลเวย์ จำกัด
TOURINLOVEALLWAY CO.,LTD.
 162/119 หมู่ที่ 5 หมู่บ้านเฟื่องฟ้า 11 เฟส 2,4 ซอยมิตร-นาคดี
 ตำบลแพรกษา อำเภอมือเกรงสมุทรปราการ สภ.สมุทรปราการ 10280
 www.tourinloveallways.com
 Email : tourinlove9@gmail.com
 LINE : @tourinlove
 Facebook : www.facebook.com/ilovetourinlove

☎ **02-174-2346**
 ☎ **02-174-2347**
 Hotline.
 088-449-2534 082-113-9597
 082-837-9596 081-147-9598



ไฮโล่การเดินทาง “ทัวร์นิวซีแลนด์ 12 วัน QF”

พักโรงแรม 4 ดาว บินภายในประเทศสบายๆ

- ✓ รวมค่าวีซ่า, น้ำดื่มบริการบนรถโค้ชตลอดการเดินทาง
- ✓ เที่ยวชมเกาะเหนือ เข้าชมสวนแฮมิลตัน, ศูนย์วัฒนธรรมเมารี
- ✓ เที่ยวเมืองโรโตรัว, ชมน้ำพุร้อนกรีเซอร์, ชมฟาร์มพาราโดส์ สปริง
- ✓ เข้าชมสถานที่ถ่ายทำภาพยนตร์ “เดอะ ฮอบบิต”, เที่ยวชมเมืองโอ๊คแลนด์
- ✓ เที่ยวชมเวสต์แลนด์ เก็บภาพธารน้ำแข็งฟ็อกซ์(FOX GLACIER)
- ✓ เก็บภาพทะเลสาบวานาก้า, ทะเลสาบเทคาโป, ทะเลสาบคาติปู, ทะเลสาบเต อาเนา
- ✓ เที่ยวชมเมืองควีนส์ทาวน์, ล่องเรือ “TSS EARNSLAW”, นั่งกระเช้าสู่ยอดเขาบีอบส์ พิค
- ✓ ล่องเรือชมมิลฟอร์ด ซาวด์ สุดแสนโรแมนติก, ไรไวน์ พร้อมชิมไวน์โลกใหม่รสเลิศ
- ✓ เที่ยวชมเมืองโออามารู, ชายหาดโมว์ราเกิ, ชมนกเพนกวิน, เมืองโครสต์เชิร์ช
- ✓ ทานอาหารพร้อมชมวิว ณ ภัตตาคาร “SKY TOWER” ภัตตาคาร BOB’S PEAK เมนูพิเศษ...กึ่งมังกร, หอยเป่าฮือ, สเต็กเนื้อ, สเต็กแกะ, สเต็กแฮมมอล, อาหารไทย รสเลิศ



ออกเดินทาง 08 - 19 เมษายน 2569



วันพุธ ที่ 08 เม.ย. 69 (1) สนามบินสุวรรณภูมิ – ซิดนีย์ – ไครสต์เชิร์ช (เกาะใต้)

15.00 น. คณะพบเจ้าหน้าที่และมัคคุเทศก์ได้ที่เคาน์เตอร์เช็ก-อิน G (แถว G) ประตูทางเข้าที่ 3 อาคารผู้โดยสารขาออก ชั้น 4 เคาน์เตอร์เช็ก-อินสายการบินแควนตัส แอร์ไลน์ (QF) ณ สนามบินสุวรรณภูมิ
 18.10 น. ออกเดินทางสู่เมืองไครสต์เชิร์ช ประเทศนิวซีแลนด์ โดยเที่ยวบินที่ QF024 (ใช้เวลาบินประมาณ 7.30 ชั่วโมง) แวะต่อเครื่องที่ กรุงซิดนีย์ ประเทศออสเตรเลีย

วันพฤหัสบดี ที่ 09 เม.ย. 69 (2) ไครสต์เชิร์ช – ชมเมืองไครสต์เชิร์ช – สวนพฤกษศาสตร์

06.20 เดินทางถึงสนามบินซิดนีย์, ประเทศออสเตรเลีย(นำท่านเปลี่ยนเครื่อง)
 10.20 ออกเดินทางสู่เมืองไครสต์เชิร์ช(CHC) ประเทศนิวซีแลนด์ โดยสายการบินแควนตัส เที่ยวบินที่ QF137

15.25 เดินทางถึงสนามบินเมืองไครสต์เชิร์ช (CHC) เกาะใต้ประเทศนิวซีแลนด์ นำท่านผ่านพิธีการตรวจคนเข้าเมือง

กฎหมายนิวซีแลนด์ไม่อนุญาตให้นำเข้า อาหารสด และพืชผัก (เวลานิวซีแลนด์เร็วกว่าเวลาประเทศไทย 5

ชม.) นำท่านสวนพฤกษศาสตร์ไครสต์

เชิร์ช (Christchurch Botanic Gardens) เป็น

สวนพฤกษศาสตร์ที่ตั้งอยู่ใจกลางเมือง ถูก

สร้างขึ้นมาตั้งแต่ปี 1863 และยังคงเป็น

สถานที่ทำพิธีสมรสของเจ้าชายอัลเบิร์ต

แห่งสหราชอาณาจักร (ครองราชย์ 1901-

1910) และเจ้าหญิงอเล็กซานดราแห่ง

เดนมาร์ก ตัวสวนเองเข้าฟรี ไม่ต้องมีค่า

เข้า คนท้องถิ่นมักมาเที่ยวสวนนี้เพื่อพักผ่อนกับครอบครัว มีสวนพืชพรรณและไม้ดอกแบ่งเป็นโซนต่างๆ เช่น

สวนดอกกุหลาบแบบต่างๆ สวนดอกไม้ไม้ สวนสมุนไพร และสวนดอกไม้ท้องถิ่น รวมถึงยังมีผลงานศิลปะ

กลางแจ้งด้วย นำท่านชมความงามของเมืองไครสต์เชิร์ช เมืองที่เป็นอังกฤษมากที่สุดที่อยู่นอกเกาะอังกฤษ ชม

สวนสาธารณะที่ขึ้นชื่อว่าสวยที่สุดใน

นิวซีแลนด์ นำท่านชมบริเวณจัตุรัส

คาธิดรัล เป็นจุดนัดพบใจกลางเมืองของ

ผู้คนที่มีสถานที่สำคัญตั้งอยู่ ทั้งอนุสาวรีย์

ผู้บุกเบิกแคว้น หมากรุกยักษ์ วิหาร

คาธิดรัล สถาปัตยกรรมในรูปแบบโกธิค

อันเก่าแก่สวยงาม(ปัจจุบันอยู่ในระหว่าง

การซ่อมแซมเนื่องจากเหตุการณ์

แผ่นดินไหว) สถาปัตยกรรมรูปกรวยกลับ

หัว (Chalice The Sculpture) สร้างขึ้นเพื่อเป็นการเฉลิมฉลองปี 2000 ยุคมิลเลเนียม ดิกเก่าแก่ชื่อว่า “ The Old

Chief Post Office” เป็นที่ตั้งของแหล่งรวบรวมข้อมูลนักท่องเที่ยว สถานที่ท่องเที่ยวการจองทัวร์และโรงแรม

ต่างๆ



ค่า บริการอาหารค่ำ ณ ภัตตาคาร

พักที่: DOUBLE TREE BY HILTON CHRISTCHURCH // หรือที่พักระดับใกล้เคียง





บริษัท ทัวร์อินเลิฟออลเวย์ จำกัด
TOURINLOVEALLWAY CO.,LTD.
 162/119 หมู่ที่ 5 หมู่บ้านเฟื่องฟ้า 11 เขต 2,4 ซอยมอญ-บวดี
 ตำบลแพรกษา อำเภอมือเกรงสมุทรปราการ สภ.สมุทรปราการ 10280
 www.tourinloveallways.com
 Email : tourinlove9@gmail.com
 LINE : @tourinlove
 Facebook : www.facebook.com/ilovetourinlove

☎ **02-174-2346**
 ☎ **02-174-2347**
 Hotline.
 088-449-2534 082-113-9597
 082-837-9596 081-147-9598



**วันศุกร์ ที่ 10 เม.ย. 69 (3) ไครสต์เชิร์ช – เส้นทางอาเธอร์ พาส – ชมน้ำตกเดวิลด์
 ชารน้ำแข็งฟ็อก กลาเชียร์ – ฟรานซ์ โจเซฟ**

เช้า **บริการอาหารมื้อเช้า ณ ห้องอาหารของโรงแรม**

ออกเดินทางสู่เมืองฟรานซ์ โจเซฟ (FRANZ JOSEF) มุ่งหน้าสู่เส้นทางที่ได้ชื่อว่าสวยที่สุด คือเรา จะมุ่งหน้าไปอาเธอร์ พาส(Arthur's Pass)โดยใช้เส้นทางสาย 73 เป็นเส้นทางชมวิวลอดอุโมงค์ฮูเมอร์ (HOMER TUNNEL) มีความยาว 1.2 กิโลเมตรที่ใช้เวลาก่อสร้างนานถึง 17 ปี เส้นทางนี้ผ่านเมือง Darfield – Sheffield -Springfield บนเส้นทางอาเธอร์พาส **จุดแรกจะแวะชมน้ำตก Devils Punchbowl Creek** ที่ท่าน



ต้องเดินทางตามธรรมชาติ ป่าเมืองหนาวที่น่าตื่นตาตื่นใจปกคลุมไปด้วยมอสส์และเฟิร์น, ไกลเคน **เป็นระยะทาง 2 กม. ไป-กลับใช้เวลาเวลา 1 ชม. นำท่านไปเดิน เทรลธรรมชาติที่มีชื่อเรียกว่า Minnehaha Walk** เส้นทางจะผ่านป่าดิบชื้นเขียวจี๊ดและไปตามแม่น้ำฟ็อก จนถึง จุดชมวิวมองเห็น Fox Glacier รวมชมธรรมชาติของพุ่มไม้ และพันธุ์ไม้ของประเทศนิวซีแลนด์

เที่ยง **บริการอาหารกลางวัน ณ ภัตตาคาร**







บริษัท ทัวร์อินเลิฟออลเวย์ จำกัด
TOURINLOVEALLWAY CO.,LTD.
 162/119 หมู่ที่ 5 หมู่บ้านเฟื่องฟ้า 11 เขต 2,4 ซอยม่อน-บงกช
 ตำบลพรหมมา อำเภอเมืองสมุทรปราการ สมุทรปราการ 10280
 www.tourinloveallways.com
 Email : tourinlove9@gmail.com
 LINE : @tourinlove
 Facebook : www.facebook.com/ilovetourinlove

☎ **02-174-2346**
 ☎ **02-174-2347**
 Hotline.
 088-449-2534 082-113-9597
 082-837-9596 081-147-9598



เมืองริมทะเลสาบวานาก้ามอบการผสมผสานที่น่าดึงดูดใจระหว่างความเป็นอยู่ที่ดี ความสนุกสนานใน
 ครอบครั้ว และการผจญภัย มีร้านค้าแฟ ร้านอาหาร และร้านค้าที่น่าสนใจมากมายนำท่านแวะชมวิวที่สวยงาม
 ของทะเลสาบวานาก้า(Wanaka
 Lake)และทะเลสาบฮาเว (Lake
 Hawea) ทะเลสาบผาแผ่ที่สวยงาม สี
 เขียวเทอเควรี่ของทะเลสาบ จะช่วย
 สร้างความประทับใจให้ท่านอย่างเต็ม
 เปี่ยมตัวทะเลสาบตั้งอยู่ในเขตโอทา
 โก ที่ระดับความสูง 300 เมตร จาก
 ทะเล ครอบคลุมพื้นที่กว่า 192 ตาราง
 กิโลเมตร เป็นทะเลสาบที่ใหญ่เป็น
 อันดับสี่ของประเทศนิวซีแลนด์ มี
 ความลึกประมาณ 300 เมตร



เที่ยง บริการอาหารกลางวัน ณ ภัตตาคาร

นำท่านแวะเมืองครอมเวลล์ (Cromwell) เมืองเล็กๆที่อยู่ระหว่างทางสู่ควีนส์ทาวน์ เป็นศูนย์กลางแหล่ง
 รวบรวมผลผลิตทางการเกษตรของ
 เกาะใต้และยังได้รับสมญานามว่า
 เป็นเมืองแห่งผลไม้ ของประเทศ
 นิวซีแลนด์ให้ท่านได้ซื้อผลไม้สด
 อาทิ กีวี, เชอร์รี่, ลูกแพร์ ฯลฯ และ
น้ำผึ้งป่าจากดอกมานูก้าที่เกิดขึ้น
ตามธรรมชาติ (Organic Honey
Manuka) / เดินทางถึงเมืองควีนส์
ทาวน์ นำท่านชมเมืองควีนส์ทาวน์
(Queenstown) เมืองที่เป็นที่นิยมมาก
ที่สุดของนักท่องเที่ยวที่มานิวซีแลนด์





บริษัท ทัวร์อินเลิฟออลเวย์ จำกัด
TOURINLOVEALLWAY CO.,LTD.
 162/119 หมู่ที่ 5 หมู่บ้านเฟื่องฟ้า 11 เขต 2,4 ซอยมิตร-นาคดี
 ตำบลพรหมมา อำเภอเมืองสมุทรปราการ สมุทรปราการ 10280
 www.tourinloveallways.com
 Email : tourinlove9@gmail.com
 LINE : @tourinlove
 Facebook : www.facebook.com/ilovetourinlove

☎ **02-174-2346**
 ☎ **02-174-2347**
 Hotline.
 088-449-2534 082-113-9597
 082-837-9596 081-147-9598



ชำระค่าทัวร์ผ่านบัญชีบริษัทเท่านั้น!!
 บริษัท ทัวร์อินเลิฟ ออลเวย์ จำกัด

และได้ชื่อว่า **"Adventure Capital of the World"** และเป็น **"Second most attractive tourist destination in the world"** จากทัศนียภาพที่สวยงามจึงใช้เป็นสถานที่ถ่ายทำภาพยนตร์ต่างๆ เช่น **Lord of the Rings** เมืองควีนส์ทาวน์นี้ได้ชื่อว่าเป็นเมืองที่ปลอดภัย ชาวเมืองมีอัธยาศัยดี เป็นมิตร มีจิตใจความน้อยมาก แทบไม่มีคนว่างงาน ควีนส์ทาวน์ เป็นเมืองที่ตั้งอยู่ท่ามกลางเทือกเขาขนาดใหญ่ที่ชื่อเดอะ ริมาร์คเคเบิล(The Remarkables) ซึ่งอุดมไปด้วยธรรมชาติอันสวยงามบนชายฝั่งของ ทะเลสาบวาคาติปู อิสระทุกท่านเลือกซื้อของฝากของที่ระลึกตามอัธยาศัย ในย่านเมืองเก่า ซึ่งมีร้านเสื้อผ้าแบรนด์ท้องถิ่นที่มีชื่อเสียงของที่นี่กับออสเตรเลีย อย่างกาฐมาณฑุ (Kathmandu) ควิกซิลเวอร์ (Quick Silver) ร็อกซี่ (Roxy) และดีซี (DC) ร้านขายของที่ระลึก 100% New Zealand ร้านหนังสือ ร้านขนมหวาน Remarkable Shop ที่เป็นแบรนด์ค้าปลีกในพื้นที่ของควีนส์ทาวน์เอง

ค่า บริการอาหารค่ำ ณ ภัตตาคาร / นำท่านเข้าสู่ที่พัก

พักที่: Hilton Millennium Hotel / Novotel Hotel, Queenstown / หรือที่พักระดับใกล้เคียง



วันอาทิตย์ ที่ 12 เม.ย.69 (5) ล่องเรือ TSS Earnslaw – วอลเตอร์ พิค(ชมตัดขนแกะ) แอร์โรทาวน์ – โดยสารกระเช้าคอนโดล่า ผู้ ยอดเขาบ็อบส์พิค(รวมตั๋ว Mountain Coaster 3 รอบ)

เช้า บริการอาหารมื้อเช้า ณ ห้องอาหารของโรงแรม

นำท่าน ล่องเรือกลไฟโบราณ ทีเอสเอส เอิร์นสลอว์ (Tss Earnslaw Cruise) ท่านจะได้ชมความงดงามของทิวทัศน์โดยรอบของ ทะเลสาบวาคาติปู ทะเลสาบใหญ่ที่ล้อมรอบไปด้วยสันปอดปลาร์ที่สูงเพียวและต้นหลิว และแนวเทือกเขาริมาร์คเคเบิล เป็นเบื้องหลังฉากของเมืองควีนทาวน์อยู่ไกลๆ สัมผัสกับอีกหนึ่งมุมมองของควีนทาวน์ที่ได้ชื่อ ว่าเป็นเมืองดากอากาศที่สวยงามและดีที่สุดในนิวซีแลนด์จนเป็นที่ใฝ่ฝันของ นักท่องเที่ยว



จากทั่วทุกมุมโลก **เรือลำนี้เปิดดำเนินการมากกว่า 90 ปี คือตั้งแต่ปี ค.ศ.1912** ซึ่งเป็นปีเดียวกันกับเรือไททานิก

จนนำ **นำท่านชมฟาร์มปศุสัตว์ “วอลเตอร์พีค”(Walter Peaks)** ฟาร์มแกะบนเนินเขา ในบรรยากาศริมทะเลสาบวาคาทีปู ที่มีเอกลักษณ์โดดเด่นของประเทศ นิวซีแลนด์ชมโชว์สุนัขต้อนแกะจากฟาร์มพื้นเมือง ดูการทำงานของสุนัขเลี้ยงแกะ **และชมการสาธิตการตัดขนแกะ** ซึ่งขนแกะนี้ถือเป็นผลิตภัณฑ์ส่งออกที่มีชื่อเสียงของนิวซีแลนด์ รวมทั้งสัตว์น่ารักๆ พรอัมให้อาหาร สัตว์ต่างๆ



เที่ยง บริการอาหารเที่ยงมือพิเศษ BBO สไตล์นิวซีแลนด์ ณ วอลเตอร์พีค ฟาร์ม

ได้เวลาสมควรนำท่านออกเดินทางกลับสู่เมืองควีนทาวน์ **นำท่านชมเมืองแอร์โรว์ทาวน์ (Arrowtown)** เมืองนี้เคยเป็นแหล่งขุดทองในยุคเก่า ช่วงศตวรรษที่ 19 มีนักท่องเที่ยวจากทั่วโลกมาที่เมืองนี้เพื่อขุดทองโดยเฉพาะ แม้ในปัจจุบันจะไม่มีขุดทองอีกแล้ว แต่บรรยากาศทั่วไปของเมืองยังถูกอนุรักษ์ไว้เป็นอย่างดี ซึ่งปัจจุบันสิ่งที่น่าสนใจในเมืองแอร์โรว์ทาวน์ สำหรับนักท่องเที่ยว คือการเดินเล่นและช้อปปิ้งของบนถนน Buckingham เป็นศูนย์รวมร้านค้าขายของฝากและของที่ระลึก ร้านอาหารและเครื่องดื่ม ในบรรยากาศเมืองเล็กๆที่น่ารักแห่งนี้ อิสระให้ท่านได้เดินเล่นและช้อปปิ้งของฝากและของที่ระลึก **นำท่านแวะถ่ายรูปที่สะพานประวัติศาสตร์ สะพานคาวารัว** ซึ่งสถานที่แห่งนี้ใช้เป็นที่เล่นบันจี้จัม **Bungy Jump** เกมสกีฬาที่ท้าทายความหวาดเสียว ซึ่งมีต้นกำเนิดที่นิวซีแลนด์ และท่านสามารถพิสูจน์ความกล้าของท่านโดยการนั่งเรือช็อตโอเวอร์ เจ็ต โป๊ต(Shotver Jet Boat) ล่องไปบนผืนน้ำของแม่น้ำช็อตโอเวอร์



(ค่าใช้จ่ายในการนั่งเรือและกระโดดบันจี้จัมไม่รวมอยู่ในค่าบริการทัวร์)



ใบอนุญาตประกอบธุรกิจนำเที่ยว
เลขที่ 11/06794

บริษัท ทัวร์อินเลิฟออลเวย์ จำกัด
TOURINLOVEALLWAY CO.,LTD.
162/119 หมู่ที่ 5 หมู่บ้านเฟื่องฟ้า 11 เขต 2,4 ซอยมิตร-บวดี
ตำบลพรหมยา อำเภอเมืองสมุทรปราการ สมุทรปราการ 10280
www.tourinloveallways.com
Email : tourinlove9@gmail.com
LINE : @tourinlove
Facebook : www.facebook.com/ilovetourinlove

☎ 02-174-2346
☎ 02-174-2347
Hotline.
088-449-2534 082-113-9597
082-837-9596 081-147-9598



ชำระค่าทัวร์ผ่านบัญชีบริษัทเท่านั้น!!
บริษัท ทัวร์อินเลิฟ ออลเวย์ จำกัด

จากนั้นนำท่านเดินทางสู่สถานีกระเช้าบ็อบส์พีค นำท่านโดยสารกระเช้าคอนโดล่า สู่ยอดเขาบ็อบส์พีค (Bob's Peak) ท่านจะได้สัมผัสความสวยงามของเมืองควีนส์ทาวน์ และเทือกเขาเดอะ ริมาร์คเอเบิล(The Remarkables) ในมุมสูง

หมายเหตุ...บริษัทฯรวมค่าตัวเครื่องเล่นเมาท์เทน โคสเตอร์ “สามรอบ” (Luge) ลูจเป็นรถเล็กที่ไหลเคลื่อนที่ตามราง ด้วยแรงโน้มถ่วงเพียงอย่างเดียว ทางสำหรับเล่นลูจจึงต้องอยู่บนยอดเขา เพื่อปล่อยให้รถไหลเล่นลงมาด้านล่าง(นิวซีแลนด์เป็นประเทศแรกที่คิดเครื่องเล่นชนิดนี้)



ค่า บริการอาหารค่ำ ณ ภัตตาคารยอดเขาบ็อบส์พีค ณ ภัตตาคารสกายไลน์(Skyline) เมนูบุฟเฟ่ต์
หลากหลาย พร้อมชมวิวทั้งดงาม / ได้เวลาสมควรจากนั้นนำท่านเดินทางเข้าสู่ที่พัก

พักที่: Hilton Millennium Hotel / Novotel Hotel, Queenstown / หรือที่พักระดับใกล้เคียง



วัน จันทร์ ที่ 13 เม.ย. 69 (6) ควีนส์ทาวน์ – เต อาเนา – ล่องเรือชมมิลฟอร์ดซาวนด์

เช้า บริการอาหารมื้อเช้า ณ ห้องอาหารของโรงแรม



[จากนั้นนำท่านออกเดินทางสู่เมือง \(TE ANUA\)](#) เมืองที่เป็นจุดแวะพักระหว่างทางของบรรดา นักท่องเที่ยวที่มีทะเลสาบวาคาติปูที่ใหญ่ที่สุดเป็นอันดับสองของประเทศ เพื่อไปชมความมหัศจรรย์ของ ธรรมชาติ ในเขตอุทยานแห่งชาติฟยอร์ดแลนด์ มีลักษณะภูมิประเทศที่สูงชันและซับซ้อน มีชายฝั่งที่ขรุขระ ป่าดิบ และสภาพภูมิอากาศที่เปลี่ยนแปลง ตลอดเวลา จึงทำให้บริเวณนี้ไม่มีการพัฒนาเป็นถนน และเมืองมากนัก พื้นที่แห่งนี้มีเอกลักษณ์เฉพาะและได้รับ การคุ้มครองเป็นพิเศษ และก็ได้รับการประกาศ ให้เป็นมรดกโลก [ออกเดินทางสู่เขตดินแดนมิลฟอร์ดซาวนด์](#) โดยผ่านชมวิวทะเลสาบเตอานาว ซึ่งเป็นทะเลสาบที่ใหญ่เป็นทุ่งกว้าง เข้าสู่อุทยานแห่งชาติมิลฟอร์ดซาวนด์ (Milford Sound) ในดินแดนส่วนที่เป็นฟยอร์ดแลนด์ (Fjord Land) ซึ่งถูกประกาศให้เป็นมรดกโลกทางธรรมชาติ ของชั่วโลกได้ซึ่งมีในลักษณะนี้เพียง 2 แห่งในโลก กล่าวคือภูมิประเทศแบบทะเลที่เคยเป็นธารน้ำแข็งในยุคน้ำแข็งโบราณ กัดเซาะหินทำให้น้ำท่วมแทนที่กลายเป็นอ่าวลึกระหว่างทางท่านจะได้ชมความงามที่สร้างโดยธรรมชาติ [ของทะเลสาบเตอานาว Te Anau Lake](#) ทะเลสาบที่ใสราวกระจก เป็นทะเลสาบที่ท่านจะสามารถมองเห็นสะท้อนภาพภูเขา ซึ่งเป็นวิวอยู่เบื้องล่างและให้ท่านดื่มด่ำกับ [บริสุทธิ์จากธรรมชาติที่ Monkey Creek](#) และแฉะขมน้ำตกและโตรกหินอันยิ่งใหญ่ของ(The Chasm)





เที่ยง บริการอาหารกลางวันมื้อพิเศษบนเรือล่องชมวิวน้ำตก

นำท่านล่องเรือลำราญ (Milford Monarch Cruise) ชมความงามของธรรมชาติโดยรอบ ตื่นตาตื่นใจกับภาพ

ของสายน้ำตกอันสูงตระหง่านของ น้ำตก โบเวน ที่มี ความหมาย ในภาษาเมารีว่า “น้ำตกนารีแห่งลำธาร” มีความสูงถึง 160 เมตร น้ำตกแห่งนี้ตั้งชื่อตามภรรยาของท่านผู้ว่าการนิวซีแลนด์ ชมยอดเขา Mitre Peak เชื่อกันว่าน่า เป็นภูเขาที่มีฐานอยู่ในทะเลที่สูงที่สุดในโลก ชมเมฆน้ำน้อนอบไคเดบน โขดหินอย่างสบายใจ ได้เวลาสมควรล่องเรือกลับสู่ท่าเรือ เพื่อเดินทางโดยรถไฟชมบรรยากาศ เมืองควีนสทาวน์ / อิสระทุกท่านตามอัธยาศัยในเมืองน่ารัก



ค่ำ บริการอาหารค่ำ ณ ภัตตาคาร

พักที่: Hilton Millennium Hotel / Novotel Hotel, Queenstown / หรือที่พักระดับใกล้เคียง

วันอังคาร ที่ 14 เม.ย. 69 (7) ควีนส์ทาวน์ – ซิมไวน์(Misha's Vineyard) – หาดเมืองโมว์ราภิ
ชมหินกลมประหลาด – ชมเมืองอามารู(Whitstone City) – ชมเพนกวินพาราด(อันซีน)

เช้า บริการอาหารมื้อเช้า ณ ห้องอาหารของโรงแรม

ได้เวลาอันสมควรนำท่านเดินทางสู่ไร่ไวน์มิซาร์ (Misha's Vineyard) ไร่องุ่นท้องถิ่นที่มีชื่อเสียงมากที่สุดแห่งหนึ่งของเกาะใต้ Misha's Vineyard Wines มุ่งมั่นในการผลิตที่ดีที่สุดในทุกระดับของการจัดการไร่องุ่นและการผลิตไวน์ และได้รับการรับรอง "ความยั่งยืน"(Sustainability's) อย่างเต็มรูป เป็นหนึ่งในโรงกลั่นไวน์ยุคแรกๆที่ก่อตั้งภูมิภาคนี้ Andy Grove ผู้ก่อตั้งใช้ชีวิตอยู่ในเอเชียมาเป็นเวลา 16 ปี ความคิดที่จะผลิตไวน์ชั้นเยี่ยมที่เหมาะสมกับทั้งอาหารเอเชียและอาหารตะวันตก และสามารถทำได้ในประเทศนิวซีแลนด์





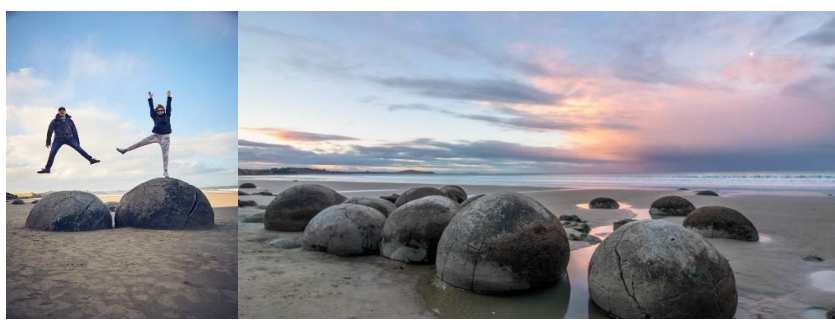
ที่สวยงามตระการตาจึงกลายเป็นความท้าทายครั้งยิ่งใหญ่ การตัดสินใจครั้งสำคัญนี้เกิดขึ้นในช่วงปลายปี 2544 แต่เราใช้เวลาสองปีกว่าจะพบสถานที่ที่สมบูรณ์แบบ ไร่นี้ได้เริ่มช่วงต้นปี 2547 โดยมีพื้นที่ปลูกองุ่นประมาณ 70 เอเคอร์ นำท่านชมการผลิตและการหมักบ่มไวน์ในถ้ำ พร้อมให้ท่านได้การชิมไวน์รสเลิศ นอกจากการชิมไวน์แล้ว ที่นี่ก็ยังมีไร่องุ่นให้ชมพร้อมเก็บภาพเป็นที่ระลึก



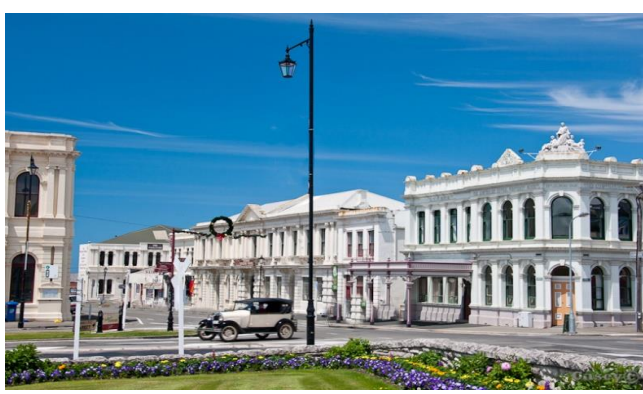
เที่ยว บริการอาหารกลางวัน ณ ภัตตาคาร
นำท่านออกนอกเดินทางสู่หาดเมืองมัวร์รากิ (Moeraki) ตามเส้นทางหมายเลข 1 เพื่อชมหิน

ทรงกลมลึกลับกระจายไปทั่ว ชายหาด ก้อนหินแต่ละก้อนมีน้ำหนักหลายตันและสูงไม่เกินสองเมตร หิน

ตะกอนแคลไซต์เหล่านี้เกิดขึ้นเมื่อประมาณ 65 ล้านปีก่อน ก้อนหินมหัศจรรย์รูปร่างเหมือนไข่โคโนเสาร์ ซึ่งชาวเมารีเรียกว่า **โขดหินมัวร์รากิ Moeraki Boulders** หินกลมประหลาดที่เกิดขึ้น



ตามธรรมชาติอันน่าฉงน ทอดตัวตามแนว ชายหาดอย่างสวยงาม เป็นปรากฏการณ์ธรรมชาติที่เกิดจากหินดินดานที่ถูกคลื่นลมกัดกร่อนจนก่อเกิดเป็นหินรูปทรงกลมขนาดใหญ่มีขนาดเส้นผ่าศูนย์กลางประมาณ 0.5 -1 เมตร(ประมาณ 1 ใน 3 ของทั้งหมด) และส่วนที่เหลืออีก 2 ใน 3 มีขนาดประมาณ 1.5 -2.2 เมตร นำท่าน **เดินทางเข้าสู่เมืองออมารู (Oamaru)** ทางตะวันออกของเกาะใต้อยู่ติดชายทะเล มีชื่อเสียงจากอาคารหินปูนสีขาวที่งดงาม ซึ่งเป็นเอกลักษณ์ของเมือง โดยเฉพาะในย่านใจกลางเมือง อาคารเหล่านี้สร้างขึ้นในช่วงปลายศตวรรษที่ 19 โดยใช้วัสดุหินปูนจากท้องถิ่น ทำให้โออามารูได้นามว่า "เมืองหินขาว" หรือ "Whitestone City" อิสระทุกท่านเดินเล่นเก็บภาพความน่ารักของตัวเมืองตามอัธยาศัย





บริษัท ทัวร์อินเลิฟออลเวย์ จำกัด
TOURINLOVEALLWAY CO.,LTD.
 162/119 หมู่ที่ 5 หมู่บ้านเพื่อฟ้า 11 เฟส 2,4 ซอยม่อน-นาคัด
 ตำบลพรประภา อำเภอเมืองสมุทรปราการ สมุทรปราการ 10280
 www.tourinloveallways.com
 Email : tourinlove9@gmail.com
 LINE : @tourinlove
 Facebook : www.facebook.com/ilovetourinlove

☎ **02-174-2346**
 ☎ **02-174-2347**
 Hotline.
 088-449-2534 082-113-9597
 082-837-9596 081-147-9598



นำท่านเดินทางสู่ “ชายหาดอามารู”(Oamaru Blue Penguin Colony) ที่เต็มไปด้วยสัตว์พื้นเมืองมากมายที่
 ทางการอนุรักษ์ทั้งสัตว์น้ำรวมไปถึงสัตว์ป่านานาชนิดซึ่งยังคงความเป็นธรรมชาติ ในบริเวณนี้มีหาดทรายและ
 ป่าพุ่มเล็กๆ ซึ่งเป็นที่อยู่ของเพนกวินสีน้ำเงิน (Korora ในภาษาเมารี) เป็นเพนกวินที่เล็กที่สุดใน
 นิวซีแลนด์ พวกมันเดินโซเซไปตามชายฝั่งและดำดิ่งลงไปในมหาสมุทร มีเพียงไม่กี่สายพันธุ์เท่านั้นที่มีความ
 น่ารักเทียบเท่าเพนกวินสีน้ำเงินตัวเล็กนี้ได้ ให้ท่านได้ประทับใจกับการชมความน่ารักของฝูงเพนกวินพันธุ์
 เล็กที่สุดในโลกที่อยู่รวมกันเป็นกลุ่มใหญ่ในบริเวณเขตอนุรักษ์อามารู (Oamaru Blue Penguin Colony)
 ในช่วงยามพระอาทิตย์อัสดงนั้นท่านจะได้เห็นฝูงเพนกวินตัวน้อยพร้อมใจกันยกขบวนพาเหรดขึ้นจากทะเล
 เพื่อกลับคืนสู่รังพร้อมอาหารในปากมาฝากลูกตัวน้อยที่รออยู่ในรัง เหล่าเพนกวินทั้งหลายจะส่งเสียงเรียกหา
 ลูกและเดินให้ท่านเห็นความน่ารักอย่างใกล้ชิด เพนกวินตัวน้อยเหล่านี้จะออกไปหาอาหารตั้งแต่ช่วงเช้าและ
 จะกลับมายังรังของตัวเองอีกครั้งยามพระอาทิตย์ตกดิน



(ไม่อนุญาตให้ถ่ายรูปเพนกวิน เพราะป้องกันการรบกวนเพนกวิน เนื่องจากนกเพนกวินอาจตกใจได้)

ค่า บริการอาหารมื้อค่ำ ณ ภัตตาคาร จากนั้น นำท่านเดินทางเข้าสู่ที่พัก

พักที่: Brydone Hotel Oamaru / หรือที่พักระดับใกล้เคียง

หมายเหตุ...เนื่องจากเมืองอามารูเป็นเมืองเล็ก มีโรงแรมที่พักน้อยหากโรงแรมที่พักเต็มทางบริษัทฯ ขอสงวนสิทธิ์ในการ
 ย้ายโรงแรมไปเมืองใกล้เคียง เช่น Dunedin



**วันพุธ ที่ 15 เม.ย. 69 (8) โออามารู – ชมวิวเมทท์ค็อก – ชมแชลมอน ฟาร์ม(ชิมซาซิมิ)
 ชมทะเลสาบพุกากิ – ชมทะเลสาบเทคาโป – โบสถ์กูด เซฟเฟิร์ด
 แอชเบอร์ตัน – ฟาร์มเมอร์ คอนเนอร์ – ไครสต์เชิร์ช**

เช้า บริการอาหารเช้า ณ ห้องอาหารของโรงแรม

จากนั้นนำท่านออกเดินทางสู่หมู่บ้านทไวเซล(Twizel) ผ่านชมความงดงามของภูมิประเทศที่แปลกตา ทุ่งหญ้า ฟาร์มปศุสัตว์ โดยเฉพาะแกะที่เป็นสัตว์เศรษฐกิจที่สำคัญของชาวนิวซีแลนด์ ท่านจะเห็นทะเลสาบและเทือกเขาเซาท์เทิร์นแอลป์ในระหว่างเส้นทางเดินทางถึงหมู่บ้านทไวเซล**ตั้งอยู่ในเขตเมทท์ค็อก (Mount Cook) หรือชื่อภาษาเมารีว่า Aoraki** เป็นยอดเขาที่สูงที่สุดในประเทศนิวซีแลนด์ ด้วยความสูงถึง 3,724 เมตร ตั้งอยู่ในเขต Aoraki / Mount Cook National Park บนเกาะใต้ (South Island) ของนิวซีแลนด์ และเป็นส่วนหนึ่งของแนวเทือกเขา Southern Alps



Optional Tour: Helicopter Tour มีเวลาให้ท่านเลือกเลือกซื้อกิจกรรมนั่งเฮลิคอปเตอร์(Snow Landing) ชมวิวยอดเขาเมทท์ค็อก และทะเลสาบในบริเวณใกล้เคียง(ไม่รวมในค่าทัวร์) (Package: 25-45 นาที รวมลงจอดบนทุ่งหิมะ ราคา 380 – 650 NZD) www.mtcookskiplanes.com/flights-and-tours/tasman-taster/
 *** ท่านสามารถแจ้งความประสงค์กับหัวหน้าทัวร์ในวันเดินทางได้ (เนื่องจากในวันที่อากาศไม่ดีเฮลิคอปเตอร์จะไม่สามารถให้บริการได้) ***

จากนั้นนำท่านนำท่านผ่านชมวิวดสองข้างทาง เพื่อความสวยงามของนิวซีแลนด์ แวะฟาร์ม

ปลาแชลมอนโลแกนส์ (Logans Salmon Farm) ที่เลี้ยงปลาแชลมอนแบบธรรมชาติในทะเลสาบโรตานิวา (Lake Ruataniwha) รวมถึงร้านอาหารและคาเฟ่ลอยน้ำ ซึ่งตั้งอยู่ใน High Country Salmon **พร้อมให้ท่านได้ชิมปลาแชลมอนซาซิมิสดๆ จากฟาร์ม**



เที่ยง บริการอาหารกลางวัน ณ ภัตตาคาร

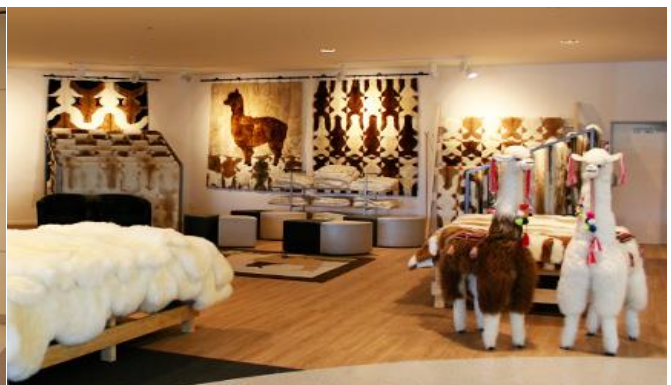
บ่าย นำท่านชมและเก็บภาพทะเลสาบพุกากิ(Pukaki Lake) เป็นทะเลสาบขนาดใหญ่ที่สุดในบรรดาทะเลสาบนิวซีแลนด์ อัลไพน์ ซึ่งทอดยาวจากเหนือจรดใต้ไปตามขอบด้านเหนือของแอ่ง Mackenzie บนเกาะใต้ของนิวซีแลนด์ ทะเลสาบแห่งนี้เกิดขึ้นจากธารน้ำแข็งที่ละลายจากธารน้ำแข็งที่ไหลลงสู่ปลายธารน้ำแข็ง มีเส้นทางเดินชมและเส้นทางปั่นจักรยาน จะทอดยาวตามแนวขอบของทะเลสาบ ทะเลสาบแห่งนี้มีสีฟ้าอันโดดเด่น ซึ่งเกิดจากแร่ธาตุของธารน้ำแข็ง ซึ่งเป็นอนุภาคหินที่บดละเอียดมากจากธารน้ำแข็ง ทะเลสาบพุกากิ



มีพื้นที่ 178.7 ตารางกิโลเมตร (69.0 ตารางไมล์) และระดับน้ำของทะเลสาบโดยปกติจะอยู่ระหว่าง 518.2 ถึง 532 เมตร **น้ำที่านชมทะเลสาบเทคาโป้(Tekapo Lake)** ที่มีสีเขียวอมฟ้า ที่เรียกว่าทะเลสาบสีเทอคิวอส์ ทะเลสาบเทคาโป้ เป็นทะเลสาบที่ใหญ่และสวยงามโดยทอดตัวขนานกับแนวเหนือ-ใต้ตามแนวขอบด้านเหนือของแอ่งแมกเคนซีบนเกาะใต้ของนิวซีแลนด์ ครอบคลุมพื้นที่ 83 ตารางกิโลเมตร (32 ตารางไมล์) และอยู่ที่ระดับความสูง 710 เมตร **เทคาโป้** เป็นชื่อทะเลสาบในภาษาเมารี ทาคาโป้หมายถึง “ออกเดินทางอย่างรีบเร่งใน



ตอนกลางคืน” **เก็บภาพโบสถ์กูด เซฟเฟิร์ด(Church of the Good Shepherd)** ท่านสามารถเข้าชมโบสถ์บนเนินเขา ตัวโบสถ์เล็ก ๆ น่ารัก ซึ่งในปัจจุบันยังใช้ในการประกอบพิธีการต่างๆ ในบริเวณใกล้เคียงกันจะมี อนุสาวรีย์สุนัขต้อนแกะสร้างด้วยทองสำริด สร้างไว้เพื่อเป็นการยกย่องคุณความดีของสุนัขแสนรู้ที่ร่วมสร้างเศรษฐกิจของประเทศนิวซีแลนด์ / **ออกเดินทางสู่โครสต์เชิร์ช แวะพักซื้อของพื้นเมือง “ร้านฟาร์มเมอร์ คอร์เนอร์ (Farmers Corner)” ณ เมืองแอสบอร์ตัน(Ashburton)** ร้านเก่าแก่ที่เป็นตัวแทนจำหน่ายผลิตภัณฑ์ของ





บริษัท ทัวร์อินเลิฟออลเวย์ จำกัด
TOURINLOVEALLWAY CO.,LTD.
 162/119 หมู่ที่ 5 หมู่บ้านเฟื่องฟ้า 11 เขต 2,4 ซอยมิตร-มิตร
 ตำบลพรหมมา อำเภอเมืองสมุทรปราการ กรุงเทพมหานคร 10280
 www.tourinloveallways.com
 Email : tourinlove9@gmail.com
 LINE : @tourinlove
 Facebook : www.facebook.com/ilovetourinlove

☎ **02-174-2346**
 ☎ **02-174-2347**
 Hotline.
 088-449-2534 082-113-9597
 082-837-9596 081-147-9598



KiwiCorp Products Ltd. แต่เพียงผู้เดียว KiwiCorp Products Ltd. ก่อตั้งขึ้นเมื่อปี 1996 โดยเป็นบริษัทที่มีเอกลักษณ์เฉพาะตัวจากความคิดสร้างสรรค์ดั้งเดิมของ "Kiwi" ที่ทุ่มเทให้กับการจัดหาผลิตภัณฑ์คุณภาพดีที่สุดในประเทศนิวซีแลนด์สำหรับผลิตภัณฑ์ดูแลผิว สุขภาพ ขนมหวาน และเครื่องนอนขนสัตว์ โดยนำเสนอสิ่งที่ดีที่สุดในโลกทั้งใบ! ด้วยประวัติศาสตร์ที่ยาวนานกว่า 10 ปี KiwiCorp ประสบความสำเร็จในการสร้างภาพลักษณ์แบรนด์ที่แข็งแกร่งซึ่งสะท้อนถึงสีสันที่แท้จริงของประเทศนี้ แบรนด์ที่มีชื่อเสียงที่เราภูมิใจเป็นตัวแทนจำหน่าย ได้แก่: ผลิตภัณฑ์จากแกะและสัตว์พื้นเมือง, อาหารเสริม(Health Supplement), เสื้อผ้าที่ใช้วัตถุดิบในประเทศและของที่ระลึกมากมาย

คำ บริการอาหารค่ำ ณ ภัตตาคาร

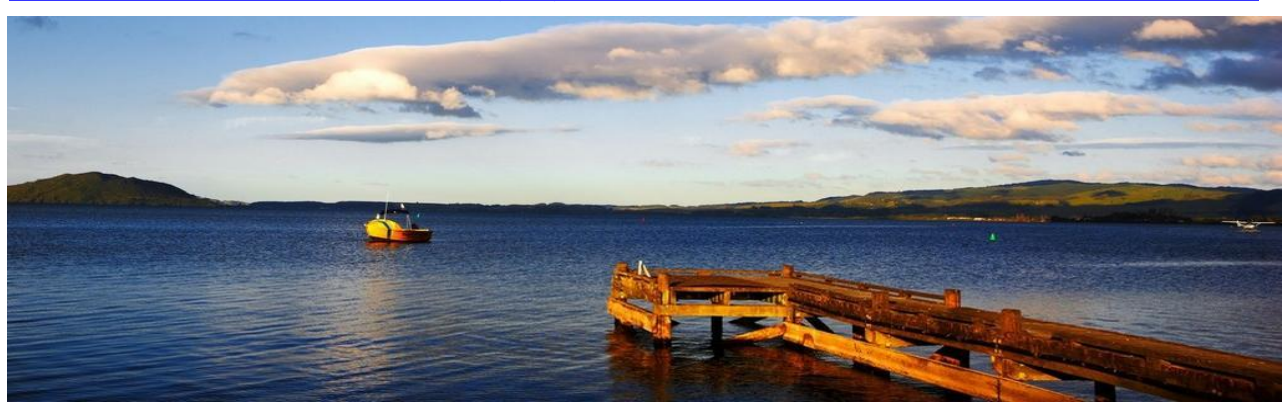
พักที่: DOUBLE TREE BY HILTON CHRISTCHURCH // หรือที่พักระดับใกล้เคียง

วันหยุดสัปดาห์ที่ 16 เม.ย. 69 (9) ไครสต์เชิร์ช – บินภายในสู่โรโตรัว – โรโตรัว
เข้าชมศูนย์วัฒนธรรมเมารี

เช้า รับประทานอาหารเช้า(กล่อง) นำท่านออกเดินทางสู่สนามบินไครสต์เชิร์ช

09.15 น. ออกเดินทางสู่สนามบินโรโตรัว โดยสายการบิน.....เที่ยวบินที่.....

11.00 น. เดินทางถึงสนามบิน เมืองโรโตรัว (ROT) เมืองท่องเที่ยวแสนสวยของเกาะเหนือประเทศนิวซีแลนด์ นำท่าน



เดินทางสู่เมืองโรโตรัว (Rotorua) โรโตรัวเป็นเมืองที่เต็มไปด้วยพลังความร้อนใต้พิภพในอดีต มีชาวเมารี

อาศัยอยู่เป็นจำนวนมากเพราะเป็นเมืองที่มีความร้อนจากใต้ดินที่สามารถปรุงอาหารได้โดยการนำเนื้อสัตว์ไปฝังในดินที่มีความร้อนสูงจนกว่าจะสุก อาหารนี้ชาวเมารีเรียกว่าฮังจิ (Hangi) นอกจากนี้เมืองโรโตรัวยังเป็นเมืองท่องเที่ยวที่สำคัญของเกาะเหนือที่นักท่องเที่ยวนิยมมามากที่สุด



เที่ยง บริการอาหารกลางวัน ณ ภัตตาคาร



บ่าย นำท่านเดินทางสู่ ศูนย์วัฒนธรรมชาวเมารี (Te Puia) อีกทั้งยังเป็นศูนย์ฝึกหัดงานด้านการฝีมือของชาวเมารี อาทิ เช่น หอประชุมของ ชาวเมารี การแกะสลักไม้ และการทอเครื่องนุ่งห่ม นำท่านเดินชมธรรมชาติที่แปลกตา เนื่องจากในบริเวณนี้จะมีพลังงานความร้อนใต้พื้นดินที่ชื่อว่า (Whakarewarewa Geothermal valley) นำท่านชมบ่อน้ำพุร้อน(Geyser) บ่อโคลนเดือด สิ่งมหัศจรรย์ที่เกิดขึ้นจากพลังความร้อนใต้พิภพที่พวยพุ่งจากพื้นดิน และแร่ธาตุต่างๆตามธรรมชาติที่เกิดจากพลังความร้อนใต้พื้นดินในบริเวณนี้ จากนั้นนำท่านเก็บภาพความสวยงามของเมืองเก่า โรโตรัวที่ตั้งอยู่ริมทะเลสาบสวยงามเกินคำบรรยาย

ค่ำ บริการอาหารค่ำ ณ ภัตตาคาร มือพิเศษพร้อมชมโชว์พื้นเมืองชาวเมารี
พักที่: NOVOTEL HOTEL ROTORUA // หรือที่พักระดับใกล้เคียง



วันศุกร์ ที่ 17 เม.ย. 69 (10) โรโตรัว – เข้าชมพาราไดซ์ สปริงส์ (ฟาร์มเทราซ์เรนโบว์)
เข้าชมหมู่บ้านฮอบบิท – อ็อคแลนด์ – รับประทานอาหารค่ำ บนหอคอยสกาย ทาวน์เวอร์

เช้า บริการอาหารมือเช้า ณ ห้องอาหารของโรงแรม



นำท่านสู่ “สวนพาราไดซ์ วัลเลย์ สปริงส์” (Paradise Valley Springs) สวนสัตว์ที่อนุรักษ์ธรรมชาติและ เป็นมิตรกับสิ่งแวดล้อมที่ท่านจะได้ชมสัตว์ท้องถิ่นนิวซีแลนด์ นอกจากนี้ท่านจะได้ชมปลาเทราท์ที่อยู่ในบ่อธรรมชาติหลากหลายสายพันธุ์ที่ทุกปีจะว่ายน้ำมาวางไข่ที่แห่งนี้เพราะมีน้ำแร่ธรรมชาติเหมาะสมแก่วางไข่ และชมสัตว์เลี้ยงลูกด้วยนมที่เราคุ้นเคย อาทิเช่นอัลปาก้า กวาง หมูป่า แพะ แกะ กระต่าย วอลลาบีที่หน้าคล้ายจิงโจ้ว ตัวเล็ก และหมวกที่หายากอย่างเช่นนกเกีย นกอีมูที่ตัวใหญ่สายพันธุ์ออสเตรเลีย นกแก้วที่สีสันสวยงาม



ใบอนุญาตประกอบธุรกิจนำเที่ยว
เลขที่ 11/06794

บริษัท ทัวร์อินเลิฟออลเวย์ จำกัด
TOURINLOVEALLWAY CO.,LTD.

162/119 หมู่ที่ 5 หมู่บ้านเฟื่องฟ้า 11 เขต 2,4 ซอยมิตร-นาคดี
ตำบลแพรกษา อำเภอเมืองสมุทรปราการ สมุทรปราการ 10280
www.tourinloveallways.com

Email : tourinlove9@gmail.com

LINE : @tourinlove

Facebook : www.facebook.com/ilovetourinlove

☎ 02-174-2346
☎ 02-174-2347

Hotline.

088-449-2534

082-837-9596

082-113-9597

081-147-9598



ชำระค่าทัวร์ผ่านบัญชีบริษัทเท่านั้น!!
บริษัท ทัวร์อินเลิฟ ออลเวย์ จำกัด

นำท่านเดินทางสู่ เมืองมาตามาตา (Matamata) เมืองชนบทเล็กๆทางตอนเหนือของนิวซีแลนด์ พื้นที่ที่ถูก
ล้อมรอบไปด้วยเทือกเขาโคโม และฟาร์มที่อุดมสมบูรณ์

เที่ยง บริการอาหารกลางวัน ณ ภัตตาคาร



นำท่านเข้าชม หมู่ บ้านฮอบบิท (Hobbit Village) หนึ่งในดินแดนเทพนิยายมิดเดิลเอิร์ธซึ่งถูกสรรค์สร้างเป็น
ฉากถ่ายทำภาพยนตร์ฮอลลีวูดชื่อดังเรื่อง **เดอะ ฮอบบิท (The Hobbit)** และ **เดอะ ลอร์ด ออฟ เดอะ ริงส์
(The Lord of the Rings)** นำท่านเดินสำรวจดินแดนเทพนิยายแห่งนี้ เริ่มต้นจากบริเวณหมู่บ้านที่อุดมสมบูรณ์
ไปด้วยต้นไม้และความชุ่มชื้น อีกทั้งยังมีหลุมฮอบบิท, เดอะ กรีน คราก้อน อินน์, โรงสี, สะพานโค้งงู และ
โครงสร้างอย่างที่เราเห็นในภาพยนตร์เลยทีเดียว สัมผัสบรรยากาศสวยงามของสภาพแวดล้อมที่ชุ่มชื้น มีเวลา
ให้ท่านเลือกซื้อของฝากของที่ระลึกติดตามอัชยาศัย
ได้เวลาสมควรนำท่านเดินทางเข้าสู่เมืองโอ๊คแลนด์

**ค่ำ บริการอาหารค่ำ ณ ภัตตาคารออร์บิท(Orbit Restaurant) บนหอคอยสกาย ทาวน์เวอร์ พร้อมชม
วิวที่สวยงามของเมืองโอ๊คแลนด์**

พักที่: SKY CITY HOTEL AUCKLAND หรือที่พักระดับใกล้เคียง



**วันเสาร์ ที่ 18 เม.ย. 69 (11) ชมเมืองโอ๊คแลนด์ – จุดชมวิวเขาอีเดน
พิเศษทานอาหาร เมนูหอย เป้าอื้อ กุ้งมังกร – ซ้อปิ้งเอาท์เล็ท**

เช้า บริการอาหารมื้อเช้า ณ ห้องอาหารของโรงแรม



ใบอนุญาตประกอบธุรกิจนำเที่ยว
เลขที่ 11/06794

บริษัท ทัวร์อินเลิฟออลเวย์ จำกัด
TOURINLOVEALLWAY CO.,LTD.

162/119 หมู่ที่ 5 หมู่บ้านเฟื่องฟ้า 11 เขต 2,4 ซอยมิตร-นาคดี
ตำบลแพร่งไผ่ อำเภอเมืองสมุทรปราการ สมุทรปราการ 10280
www.tourinloveallways.com

Email : tourinlove9@gmail.com

LINE : @tourinlove

Facebook : www.facebook.com/ilovetourinlove

☎ 02-174-2346
☎ 02-174-2347

Hotline.

088-449-2534

082-837-9596

082-113-9597

081-147-9598



ผ่านกรมรับรองจาก



ชำระค่าทัวร์ผ่านบัญชีบริษัทเท่านั้น!!
บริษัท ทัวร์อินเลิฟ ออลเวย์ จำกัด



นำท่านเดินทางขึ้นสู่จุดชมวิวบนยอดปากปล่องภูเขาไฟอีเดน (Mount Eden) ซึ่งมีความสูงประมาณ 200 เมตร เป็นจุดชมวิวที่ดีที่สุดสำหรับชมวิวเมืองอ็อคแลนด์ ชมปากปล่องภูเขาไฟที่ดับแล้ว และบนยอดเขา นำทุกท่าน เยี่ยมชมทัศนียภาพเมืองอ็อคแลนด์ ที่ได้รับสมญานามว่าเมืองแห่งการเล่นเรือใบ “City of Sailing” เพราะเมืองนี้โดยเฉลี่ยแล้วเป็นเมืองที่มีประชากรเล่นเรือใบมากที่สุดในโลกเนื่องจากทำเลที่ตั้งอยู่ระหว่างสองอ่าวและมีธรรมชาติที่งดงามมีแหล่งบันเทิงมากมายทำให้นักท่องเที่ยวหลังโหลมาเยือนไม่ขาดสายนำท่านชมรอบๆ เมือง ซึ่งมีสถานที่ที่น่าสนใจมากมาย

เที่ยง บริการอาหารกลางวัน ณ ภัตตาคารอาหารจีน พิเศษ เมนูกุ้งมังกร หอยเป่าฮื้อ



บ่าย นำท่านชมความสวยงามของสะพานฮาร์เบอร์บริดจ์(Harbour Bridge) สะพานเดิยวของเมืองที่ทอดเชื่อม

ระหว่างฝั่งตัวเมืองกับท่าควอน
พอร์ต ผ่านชมท่าจอดเรือยอร์ชที่
สวยงามผ่านชมอาคารที่สวยงามหอ
ศิลปะแห่งชาติ(National Art
Gallery), หอสมุดแห่งชาติ(National
Library), โรงละครแห่งชาติ
(National Opera), อนุสรณ์สถาน
สงคราม(National War Memorial)
เก็บภาพกับหอคอยอ็อคแลนด์ที่สูง
ที่สุดในประเทศนิวซีแลนด์ / อิสระทุกท่านเลือกซื้อสินค้าตามอัธยาศัย





บริษัท ทัวร์อินเลิฟออลเวย์ จำกัด
TOURINLOVEALLWAY CO.,LTD.
 162/119 หมู่ที่ 5 หมู่บ้านเฟื่องฟ้า 11 เขต 2,4 ซอยม่อนสมิทธิ์
 ตำบลนครนายก อำเภอเมืองสมุทรปราการ สมุทรปราการ 10280
 www.tourinloveallways.com
 Email : tourinlove9@gmail.com
 LINE : @tourinlove
 Facebook : www.facebook.com/ilovetourinlove

☎ **02-174-2346**
 ☎ **02-174-2347**
 Hotline.
 088-449-2534 082-113-9597
 082-837-9596 081-147-9598



นำท่านเดินทางสู่ มานาวาเบย์ พรีเมียมเอาท์เล็ต นำท่านอิสระช้อปปิ้งในมานาวาเอาท์เล็ต มีสินค้าให้ท่าน

ได้เลือกซื้อมากมาย ศูนย์การค้าแห่งนี้มี
 ร้านค้ามากกว่า 100 ร้าน รวมถึงแบรนด์
 ระดับ โลกและท้องถิ่น เช่น Nike, Kate
 Spade, Michael Kors, Swarovski, Lindt
 และ Ariat นอกจากนี้ยังมีร้านอาหารและ
 คาเฟ่กว่า 14 แห่ง เช่น Better Burger, Ko
 Ko Dak, Wu Cha และ Soul Origin ได้
 เวลาอันสมควรนำท่านเดินทางสู่สนามบิน



ค่า รับประทานอาหารค่ำ(คืนเงินท่านละ 20 NZD) เพื่อความสะดวกในการช้อปปิ้ง

พักที่: NOVOTEL HOTEL AUCKLAND AIRPORT หรือที่พักระดับใกล้เคียง

วันอาทิตย์ ที่ 19 เม.ย. 69 (12) โอ๊คแลนด์ – ซิดนีย์ – กรุงเทพฯ

- เช้า รับประทานอาหารเช้า(กล่อง) นำท่านออกเดินทางสู่สนามบินโอ๊คแลนด์
- 06.00 น. ออกเดินทางสู่สนามบินซิดนีย์ โดยสายการบินแควนตัส เที่ยวบินที่ QF140
- 07.45 น. เดินทางถึงสนามบินซิดนีย์, ประเทศออสเตรเลีย (นำท่านเปลี่ยนเครื่องบิน)
- 09.50 น. ออกเดินทางสู่สนามบินสุวรรณภูมิ (BKK) โดยสายการบินแควนตัส เที่ยวบินที่ QF023 (ใช้เวลาบินประมาณ 9 ชม.)
- 16.40 น. เดินทางถึงสนามบินสุวรรณภูมิ, กรุงเทพฯ โดยสวัสดิภาพ

*****หมายเหตุ...โปรแกรมการเดินทางอาจเปลี่ยนแปลงได้ตามความเหมาะสม เนื่องจากสภาพ ลม ฟ้า อากาศ การจราจร การล่าช้าของสายการบิน และสถานการณ์ในต่างประเทศที่ทางคณะเดินทางในขณะนั้น เพื่อความเหมาะสม และความปลอดภัยในการเดินทาง บริษัทฯ ได้มอบหมายให้ หัวหน้าทัวร์ผู้นำทัวร์ มีอำนาจตัดสินใจ ณ ขณะนั้นทั้งนี้การตัดสินใจ จะคำนึงถึงความเป็นไปได้ ความเหมาะสม และผลประโยชน์ของหมู่คณะเป็นสำคัญ กรุณาตรวจเช็คสัมภาระทุกครั้งเมื่อเข้าโรงแรมที่พัก และก่อนออกเดินทางจากโรงแรมทุกครั้งกรุณาตรวจเช็คสัมภาระอีกครั้ง เพื่อความแน่นอน กรณีลืมของไว้ ณ โรงแรมที่พัก ทางหัวหน้าทัวร์ และบริษัททัวร์ จะรีบติดต่อประสานงานให้ แต่ถ้าหากมีค่าใช้จ่ายในการจัดส่งคืนต้องเป็นความรับผิดชอบของผู้ลืม, ห้ามวางของมีค่าทุกอย่างไว้ในรถกรณีที่ท่านไม่ได้อยู่ในรถด้วย ทางบริษัททัวร์ และพนักงานขับรถโค้ช ไม่สามารถรับผิดชอบกรณีสูญหายหรือเสียหายได้**



ใบอนุญาตประกอบธุรกิจนำเที่ยว
เลขที่ 11/06794

บริษัท ทัวร์อินเลิฟออลเวย์ จำกัด
TOURINLOVEALLWAY CO.,LTD.

162/119 หมู่ที่ 5 หมู่บ้านเฟื่องฟ้า 11 เขต 2,4 ซอยมโงง-บางด้
ถนนพหลโยธิน อำเภอเมืองสมุทรปราการ สมุทรปราการ 10280
www.tourinloveallways.com

Email : tourinlove9@gmail.com

LINE : @tourinlove

Facebook : www.facebook.com/ilovetourinlove

☎ 02-174-2346
☎ 02-174-2347

Hotline.

088-449-2534

082-837-9596

082-113-9597

081-147-9598



ผ่านมารับรองจาก



ชำระค่าทัวร์ผ่านบัญชีบริษัทเท่านั้น!!
บริษัท ทัวร์อินเลิฟ ออลเวย์ จำกัด

อัตราค่าบริการ รวมค่าวีซ่า & ค่าทิปพนักงานขับรถ & น้ำดื่มบริการบนรถ

กำหนดการเดินทาง	ผู้ใหญ่พัก ห้องละ 2 ท่าน	เด็กอายุต่ำกว่า 12 ปี พักกับผู้ใหญ่ 1 ท่าน	เด็กอายุต่ำกว่า 12 ปี พักกับผู้ใหญ่ 2 ท่าน	พักท่านเดียว / ห้องจ่ายเพิ่ม
08 – 19 เม.ย. 69 “เทศกาลสงกรานต์”	199,900	199,900	199,900	55,900
ต้องการเดินทางโดยชั้นธุรกิจ BUSINESS CLASS กรุณาสอบถามราคาเพิ่มเติมจากเจ้าหน้าที่บริษัทฯ				

อัตราโดยรวม

- ค่าตัวเครื่องบินไป-กลับ ชั้นประหยัด ระหว่างกรุงเทพฯ-โคราช/เซี่ยงไฮ้// อีคแลนด์ - กรุงเทพฯ(ไฟล์ภายในประเทศ) น้ำหนักกระเป๋า 1 ใบ ต่อท่าน ไม่เกิน 23 กิโลกรัม
- ค่าโรงแรมที่พักตามรายการที่ระบุ (สองท่านต่อหนึ่งห้อง)
- ค่าภาษีสนามบินทุกแห่งที่มี
- ค่าเข้าชมสถานที่ต่างๆ ตามรายการที่ระบุ
- ค่าอาหาร และเครื่องดื่มตามรายการที่ได้ระบุในรายการ
- ค่ารถรับส่งระหว่างนำเที่ยวตามรายการที่ระบุ
- ค่ามัคคุเทศก์ของบริษัทฯ จากกรุงเทพฯ ที่คอยอำนวยความสะดวกแก่ท่านตลอดการเดินทางในต่างประเทศ
- ค่าประกันอุบัติเหตุคุ้มครองในวงเงินท่านละ 1,000,000 บาท
- **ค่าวีซ่าเข้าประเทศนิวซีแลนด์แบบกลุ่ม(GROUP VISA) เข้าออก ได้ 1 ครั้งเท่านั้น (กรณีท่านใดต้องการยื่นเดี่ยววีซ่าติดในเล่ม มีค่าใช้จ่าย เพิ่มเติมจากค่าทัวร์ 5,000 บาท)**
- ค่าทิปพนักงานขับรถตลอดการเดินทาง

อัตราที่ไม่รวม

- ค่าทำหนังสือเดินทาง(Passport)
- ค่าน้ำหนักของกระเป๋าเดินทางในกรณีที่เกิดเกินกว่าสายการบินกำหนด (30 กิโลกรัม/ท่าน)
- **ค่าทิปหัวหน้าทัวร์ ท่านละ 100 บาท / ท่าน / วัน (หากท่านประทับใจในการบริการ)**
- ค่าใช้จ่ายส่วนตัวนอกเหนือจากรายการที่ระบุ เช่น ค่าเครื่องดื่มและค่าอาหารที่สั่งเพิ่มเอง ค่าโทรศัพท์ ค่าซักรีด ฯลฯ
- ค่าอาหารที่ไม่ได้ระบุไว้ในรายการ
- ค่าทำใบอนุญาตที่กลับเข้าประเทศของคนต่างชาติ หรือ คนต่างด้าว
- ค่าภาษีมูลค่าเพิ่ม 7% และภาษีหัก ณ ที่จ่าย 3%

เงื่อนไขการสำรองที่นั่ง และการชำระเงิน



บริษัท ทัวร์อินเลิฟออลเวย์ จำกัด
TOURINLOVEALLWAY CO.,LTD.
 162/119 หมู่ที่ 5 หมู่บ้านเฟื่องฟ้า 11 เขต 2,4 ซอยมโงง-บางด้
 ตำบลพรหมมา อำเภอเมืองสมุทรปราการ สมุทรปราการ 10280
 www.tourinloveallways.com
 Email : tourinlove9@gmail.com
 LINE : @tourinlove
 Facebook : www.facebook.com/ilovetourinlove

☎ **02-174-2346**
 ☎ **02-174-2347**
 Hotline.
 088-449-2534 082-113-9597
 082-837-9596 081-147-9598



- **กรุณาจองล่วงหน้าพร้อมชำระงวดแรก 100,000 บาท** ก่อนการเดินทาง พร้อมแฟกซ์สำเนาหน้าหนังสือเดินทาง Passport มายังบริษัท และค่าใช้จ่ายส่วนที่เหลือกรุณาชำระก่อนการเดินทางไม่น้อยกว่า **20 วัน** มิฉะนั้นจะถือว่าท่านยกเลิกการเดินทาง
- **บริษัทฯ ขอสงวนสิทธิ์ยกเลิกการเดินทางก่อนล่วงหน้า 10 วัน ซึ่งจะเกิดขึ้นได้ก็ต่อเมื่อไม่สามารถทำกรุ๊ปได้อย่างน้อย 15 ท่าน และหรือ ผู้ร่วมเดินทางในขณะไม่สามารถผ่านการพิจารณาวีซ่าได้ครบ 15 ท่าน ซึ่งในกรณีนี้ ทางบริษัทฯ ยินดีคืนเงินให้ทั้งหมดหักค่าธรรมเนียมวีซ่า หรือจัดหาคณะทัวร์อื่นให้ ถ้าท่านต้องการ**
- บริษัทฯ ขอสงวนสิทธิ์ที่จะเปลี่ยนแปลงรายละเอียดบางประการในทัวร์นี้ เมื่อเกิดเหตุจำเป็น สุดวิสัย จนไม่อาจแก้ไขได้ และจะไม่รับผิดชอบใดๆ ในกรณีที่สูญหาย สูญเสียหรือได้รับบาดเจ็บ ที่นอกเหนือความ รับผิดชอบของหัวหน้าทัวร์และเหตุสุดวิสัยบางประการเช่น การนัดหยุดงาน ภัยธรรมชาติ การจลาจล ต่างๆ
- เนื่องจากรายการทัวร์นี้เป็นแบบเหมาจ่ายเบ็ดเสร็จ หากท่านสละสิทธิ์การใช้บริการใดๆ ตามรายการ หรือถูกปฏิเสธการเข้าและออกประเทศไม่ว่าในกรณีใดก็ตาม ทางบริษัทฯ ขอสงวนสิทธิ์ไม่คืนเงินในทุกกรณี
- เมื่อท่านได้ชำระเงินมัดจำหรือทั้งหมด ไม่ว่าจะเป็นการชำระผ่านตัวแทนของบริษัทฯ หรือชำระโดยตรงกับทางบริษัทฯ ทางบริษัทฯ จะขอถือว่าท่านรับทราบและยอมรับในเงื่อนไขต่างๆ ของบริษัทฯ ที่ได้ระบุไว้โดยทั้งหมด

หมายเหตุ

- บริษัทฯ จะทำการยืนยันวีซ่าของท่านก็ต่อเมื่อในขณะมีผู้สำรองที่นั่งครบ 15 ท่าน และได้รับคิวการตอบรับจากทางสถานทูต เนื่องจากบริษัทฯ จะต้องใช้เอกสารต่างๆ ที่เป็นกรุปในการยืนยันวีซ่า อาทิ ตั๋วเครื่องบิน, ห้องพักที่ได้รับการยืนยันมาจากทางยุโรป, ประกันการเดินทาง ฯลฯ ทางท่านจะต้องรอให้คณะครบ 15 ท่าน จึงจะสามารถยืนยันวีซ่าให้กับทางท่านได้อย่างถูกต้อง
- หากในช่วงที่ท่านเดินทางคิววีซ่ากรุปในการยืนยันวีซ่าเต็ม ทางบริษัทฯ ต้องขอสงวนสิทธิ์ในการยืนยันวีซ่าเดี่ยว ซึ่งทางท่านจะต้องเดินทางมาขึ้นวีซ่าด้วยตัวเอง ตามวัน และเวลานัดหมายจากทางสถานทูต โดยมีเจ้าหน้าที่ของบริษัทฯ คอยดูแล และอำนวยความสะดวก
- เอกสารต่างๆ ที่ใช้ในการยืนยันวีซ่าท่องเที่ยว ทางสถานทูตเป็นผู้กำหนดออกมา มิใช่บริษัทฯ เป็นผู้กำหนด ท่านที่มีความประสงค์จะขึ้นวีซ่าท่องเที่ยวทวีปยุโรป กรุณาจัดเตรียมเอกสารให้ถูกต้อง และครบถ้วนตามที่สถานทูตต้องการ เพราะจะมีผลต่อการพิจารณาวีซ่าของท่าน บริษัทฯ ทัวร์เป็นแต่เพียงตัวกลาง และอำนวยความสะดวกในการยืนยันวีซ่าเท่านั้น มิได้เป็นผู้พิจารณาว่าวีซ่าให้กับทางท่าน

กรณีวีซ่าที่ท่านยื่นไม่ผ่านการพิจารณา และคณะสามารถออกเดินทางได้ ท่านจะต้องเสียค่าใช้จ่ายจริงที่เกิดขึ้นดังต่อไปนี้

- ค่าธรรมเนียมการยืนยันวีซ่าและค่าดำเนินการตามจริง ทางสถานทูตจะไม่คืนค่าธรรมเนียมใดๆ ทั้งสิ้นแม้ว่าจะผ่านหรือไม่ผ่านการพิจารณา
- ค่ามัดจำตั๋วเครื่องบิน หรือตั๋วเครื่องบินที่ออกมาจริง ณ วันยื่นวีซ่า ซึ่งค่าเป็นเอกสารที่สำคัญในการยืนยันวีซ่า หากท่านไม่ผ่านการพิจารณา ตั๋วเครื่องบินถ้าออกตั๋วมาแล้วจะต้องทำการ REFUND โดยจะมีค่าธรรมเนียมที่ท่านต้องถูกหักบางส่วน และส่วนที่เหลือจะคืนให้ท่านภายใน 60-90 วัน(ตามกฎหมายของแต่ละสายการบิน) ถ้ายังไม่ออกตั๋วท่านจะเสียแต่ค่ามัดจำตั๋วตามจริงเท่านั้น



บริษัท ทัวร์อินเลิฟออลเวย์ จำกัด
TOURINLOVEALLWAY CO.,LTD.
 162/119 หมู่ที่ 5 หมู่บ้านเฟื่องฟ้า 11 เขต 2,4 ซอยมโงก-บวดี
 ตำบลแพรกษา อำเภอมะนังสมุทรปราการ สมุทรปราการ 10280
 www.tourinloveallways.com
 Email : tourinlove9@gmail.com
 LINE : @tourinlove
 Facebook : www.facebook.com/ilovetourinlove

02-174-2346
02-174-2347
 Hotline.
088-449-2534 **082-113-9597**
082-837-9596 **081-147-9598**



- **ค่าห้องพัก** ถ้าคณะออกเดินทางได้ และท่านไม่ผ่านการพิจารณาวีซ่า ตามกฎท่านจะต้องโดนค่ามัดจำห้องใน 2 คืนแรกของการเดินทางหากท่านไม่ปรากฏตัวตามวันที่เข้าพัก ทางโรงแรมจะต้องยึดค่าห้อง 100% ในทันที ทางบริษัทจะแจ้งให้ท่านทราบ และมีเอกสารชี้แจงให้ท่านเข้าใจ

● **หากท่านผ่านการพิจารณาวีซ่า แล้วยกเลิกการเดินทางทางบริษัทของสงวนสิทธิ์ในการยึดค่าใช้จ่ายทั้งหมด 100% ทางบริษัทเริ่มต้น และจบ การบริการ ที่สนามบินสุวรรณภูมิ** กรณีท่านเดินทางมาจากต่างจังหวัด หรือต่างประเทศ และจะสำรองตั๋วเครื่องบิน หรือพาหนะอย่างหนึ่งอย่างใดที่ใช้ในการเดินทางมาสนามบิน ทางบริษัทจะไม่รับผิดชอบค่าใช้จ่ายในส่วนนี้ เพราะเป็นค่าใช้จ่ายที่นอกเหนือจากโปรแกรมการเดินทางของบริษัท ฉะนั้นท่านควรจะให้กรุป FINAL 100% ก่อนที่จะสำรองยานพาหนะ

เงื่อนไขการยกเลิก

1. ยกเลิกก่อนการเดินทาง 40 วัน – คืนค่าใช้จ่ายทั้งหมด ยกเว้นกรุปที่เดินทางช่วงวันหยุด หรือเงินค่ามัดจำที่ต้องกรันตีที่นั้งกับสายการบิน หรือ กรุปที่มีการกรันตีค่ามัดจำที่พักโดยตรงหรือ โดยการผ่านตัวแทนในประเทศ หรือต่างประเทศและไม่อาจขอคืนเงินได้ (ค่าใช้จ่ายตามความเป็นจริง)
2. ยกเลิกก่อนการเดินทาง 20 – 39 วันขึ้นไป – เก็บค่าใช้จ่าย 50 % ของราคาทัวร์
3. ยกเลิกก่อนการเดินทาง 1 – 19 วัน – เก็บค่าบริการทั้งหมด 100 %

หมายเหตุ

- รายการอาจจะมีการเปลี่ยนแปลงตามความเหมาะสม เนื่องจากความล่าช้าของสายการบิน โรงแรมที่พักในต่างประเทศ
- เหตุการณ์ทางการเมืองและภัยธรรมชาติ ฯลฯ โดยบริษัทจะคำนึงถึงความสะดวกของผู้เดินทางเป็นสำคัญ เนื่องจากการท่องเที่ยวนี้เป็นการชำระแบบเหมาจ่ายกับบริษัทตัวแทนในต่างประเทศ ท่านไม่สามารถที่จะเรียกร้องเงินคืน ในกรณีที่ท่านปฏิเสธหรือสละสิทธิ์ในการใช้บริการนั้นที่ทางทัวร์จัดให้ ยกเว้นจะตกลงกันเป็นกรณี บริษัทฯ จะไม่รับผิดชอบค่าใช้จ่ายที่เกิดขึ้น บริษัทฯ ของสงวนสิทธิ์ในการยกเลิกการเดินทางในกรณีที่ผู้เดินทางต่ำกว่า 15 ท่าน โดยที่จะแจ้งให้ผู้เดินทางทราบล่วงหน้าก่อน 10 วัน
- บริษัทฯ จะไม่รับผิดชอบในกรณีที่กองตรวจคนเข้าเมืองห้ามผู้เดินทาง เนื่องจากมีสิ่งผิดกฎหมาย หรือสิ่งของห้ามนำเข้า
- ประเทศเอกสารเดินทางไม่ถูกต้องหรือความประพฤติส่อไปในทางเสื่อมเสียหรือด้วยเหตุผลใดๆ ก็ตามที่กองตรวจคนเข้าเมืองพิจารณาแล้ว
- ทางบริษัทฯ ไม่อาจคืนเงินให้ท่านได้ไม่ว่าจำนวนทั้งหมดหรือบางส่วน บริษัทฯ จะไม่รับผิดชอบในกรณีที่สถานทูตงดออกวีซ่า อันสืบเนื่องมาจากตัวผู้โดยสารเอง
- บริษัทฯ จะไม่รับผิดชอบในกรณีที่กองตรวจคนเข้าเมืองของประเทศไทยขออก เอกสารเข้าเมือง ให้กับชาวต่างชาติ หรือคนต่างด้าวที่พำนักอยู่ในประเทศไทย

เอกสารประกอบการขอวีซ่ากรุปนิวซีแลนด์

- หนังสือเดินทางมีอายุไม่ต่ำกว่า 6 เดือน (ถ้ามีเล่มเก่าเอามาด้วย)
- รูปถ่าย 2 รูป ขนาด 1 นิ้วครึ่งหรือ 2 นิ้ว
- สำเนาทะเบียนบ้าน บัตรประจำตัวประชาชน สำเนาทะเบียนสมรส (ถ้ามี)



ใบอนุญาตประกอบธุรกิจนำเที่ยว
เลขที่ 11/06794

บริษัท ทัวร์อินเลิฟออลเวย์ จำกัด
TOURINLOVEALLWAY CO.,LTD.

162/119 หมู่ที่ 5 หมู่บ้านเฟื่องฟ้า 11 เขต 2,4 ซอยมอญ-บวกด
ตำบลแพรกษา อำเภอเมืองสมุทรปราการ สมุทรปราการ 10280
www.tourinloveallways.com

Email : tourinlove9@gmail.com

LINE : @tourinlove

Facebook : www.facebook.com/ilovetourinlove

☎ 02-174-2346
☎ 02-174-2347

Hotline.

088-449-2534

082-837-9596

082-113-9597

081-147-9598



ชำระค่าตั๋วเครื่องบินบริษัทเท่านั้น!!
บริษัท ทัวร์อินเลิฟ ออลเวย์ จำกัด

- ใบรับรองการทำงานของบริษัทที่ทำงานอยู่ สำเนาทะเบียนการค้าถ้าเป็นเจ้าของกิจการ
- หลักฐานการเงิน โดยใช้สำเนาถ่ายจากสมุดเงินฝากส่วนตัวย้อนหลัง 6 เดือน
- ใบเปลี่ยนชื่อ (ถ้ามี)
- จดหมายจากทางสายการบิน
- (วีซ่ากรุ๊ป) และกรอกใบสมัครเพียง 1 ใบ

วีซ่ากรุ๊ป วีซ่าจะไม่ติดในเล่มพาสปอร์ต และต้องเดินทางไป-กลับ พร้อมกรุ๊ปเท่านั้น)
กรณีที่ผู้เดินทาง มีตัวเอง หรืออยู่ต่อ ไม่กลับพร้อมกรุ๊ป ต้องยื่นวีซ่าเดี่ยวกรุณาแจ้งทีมเซลล์