



VIETNAM

ฮานอย ตามด้าอ ซาปา ฟานซิปิน



พักดี 4 ดาว
ทุกคืน



รวมค่ากระเช้า
ฟานซิปิน

ZGHAN-2605ET



4 | 3 | ET
วัน | คืน | บิน

เยือนเมืองสโลว์ไลฟ์ "ตามด้าอ" ชมโบสถ์หินยุคคลาสสิค
 สัมผัสหลังคาอินโดจีน นั่งกระเช้าทะลุหมอก ชมวิวสุดตระการตา

เดินทาง : เม.ย. - มิ.ย. 69

ราคาเพียง
13,990

★ แคมป์ฟรี!! ★
ประกันอุบัติเหตุ



★ พิเศษ!! ★
บุฟเฟต์ฟานซิปิน, สุกี้หม้อไฟแชลมอน

- ☑️ เที่ยวครบทุกวัน ไม่มีอิสระ
- ☑️ น้ำดื่มวันละ 1 ขวด

เที่ยวกับเรา...ไม่ผิดหวัง
LET'S GO GROUP

15 คน ออกเดินทาง

อาหาร 10 มื้อ+บนเครื่อง

พักโรงแรม 4 ดาว

น้ำหนักกระเป๋า 23 กก.



เกี่ยวกับเรา...ไม่มีวันสิ้นสุด

ZGHAN-2605ET

4 | 3 | ET
วัน | คืน | บิน



VIETNAM

ฮานอย ตามด้าว ซาปา ฟานชิปัน



โปรแกรมเดินทาง 4 วัน 3 คืน Ethiopian Airlines

📅 เมษายน - มิถุนายน 2569



น้ำหนักกระเป๋า 23 Kg
อาหาร 10 มื้อ

เริ่ม **13,990** บาท

BKK



HAN

HAN



BKK

ไฟล์ทบิน

เวลาออก

เวลาถึง

ET608

13:00

14:30

ไฟล์ทบิน

เวลาออก

เวลาถึง

ET609

23:20

00:50

วันที่	โปรแกรมทัวร์	เช้า	เที่ยง	เย็น	โรงแรม
1	สนามบินสุวรรณภูมิ - สนามบินนอยไบ - เมืองฮานอย - เมืองซาปา - ตลาดเลิฟมาร์เก็ต - ชนพลาช่า ซาปา สเตชั่น		✈	✓	SAPA CHARM HOTEL หรือเทียบเท่า ★★★★★
2	นั่งรถราง - นั่งกระเช้าไฟฟ้า - ยอดเขาฟานชิปัน - โมอาน่า ซาปา คาเฟ่ - โบสถ์หินซาปา	✓	บุฟเฟ่ ฟานชิปัน	หม้อไฟ แซลมอน + ไวน์แดง	SAPA CHARM HOTEL หรือเทียบเท่า ★★★★★
3	เมืองตามด้าว - GIO CAFE TAM DAO - โบสถ์หินตามด้าว - ตามด้าว สแควร์ - เมืองฮานอย	✓	✓	✓	A25 LUXURY HOTEL หรือเทียบเท่า ★★★★★
4	ทางรถไฟฮานอย - ถนน 36 สาย - ทะเลสาบคินดาบ - สุสานโฮจิมินห์ - แกรนด์ เวิลด์ ฮานอย - สนามบินนอยไบ - สนามบินสุวรรณภูมิ	✓	✓	✈	

** รายการทัวร์ข้างต้นอาจมีการสลับปรับเปลี่ยนเพื่อความเหมาะสม **




อัตราค่าบริการ

วันเดินทาง	ราคาทัวร์/ท่าน พักห้องละ 2-3 ท่าน	ราคาทัวร์เด็ก ไม่มีเตียง อายุไม่เกิน 12 ปี	ราคา ห้องพักเดี่ยว
03 – 06 เมษายน 2569	14,990	13,990	4,000
10 – 13 เมษายน 2569	19,990	18,990	4,000
17 – 20 เมษายน 2569	13,990	12,990	4,000
24 – 27 เมษายน 2569	15,990	14,990	4,000
01 – 04 พฤษภาคม 2569	15,990	14,990	4,000
29 พ.ค. – 01 มิ.ย. 2569	14,990	13,990	4,000
05 – 08 มิถุนายน 2569	14,990	13,990	4,000
12 – 15 มิถุนายน 2569	14,990	13,990	4,000

อัตรานี้ **Xไม่รวม** ค่าทิปคนขับรถ มีคคฺุเทศ์ท้องถิ่น และ หัวหน้าทัวร์ ท่านละ 1,500 บาท
 อัตราค่าบริการสำหรับเด็กอายุไม่เกิน 2 ปี ณ วันเดินทางกลับ (Infant) ท่านละ 5,000 บาท
 ราคาทัวร์ไม่รวมตั๋วเครื่องบินลดจากราคาทัวร์ 4,000 บาท

สำคัญโปรดอ่าน

- กรุณาทำการจองล่วงหน้าก่อนเดินทางอย่างน้อย 30 วัน พร้อมชำระเงินมัดจำ **ท่านละ 5,000 บาท/ท่าน** และชำระส่วนที่เหลือ 21 วัน ก่อนการเดินทาง กรณีวันเดินทางน้อยกว่า 21 วัน หรือราคาโปรโมชั่นต้องชำระค่าทัวร์เต็มจำนวน 100% เท่านั้น
- อัตราค่าบริการนี้ จำเป็นต้องมีผู้เดินทาง จำนวน 15 ท่าน ขึ้นไป ในแต่ละคณะ กรณีที่มีผู้เดินทางไม่ถึงตามจำนวนที่กำหนด ทางบริษัทฯ ขอสงวนสิทธิ์ในการเลื่อนการเดินทาง หรือเปลี่ยนแปลงอัตราค่าบริการ (ปรับราคาเพิ่มขึ้น เพื่อให้คณะได้ออกเดินทาง ตามความต้องการ)
- ท่านที่ต้องออกบัตรโดยสารภายในประเทศ (ตัวเครื่องบิน, รถทัวร์, รถไฟ) กรุณาสอบถามที่เจ้าหน้าที่ทุกครั้งก่อนทำการออกบัตรโดยสาร เนื่องจากสายการบินอาจมีการปรับเปลี่ยนไฟล์ท หรือ เวลาบิน โดยไม่แจ้งให้ทราบล่วงหน้า และการแนะนำจากเจ้าหน้าที่เป็นเพียงการแนะนำเท่านั้น
- ระหว่างท่องเที่ยวหากนักท่องเที่ยวได้รับการตรวจยืนยันว่ามีเชื้อโควิด ทางโรงแรมอาจมีค่าทำความสะอาดห้องพักเพิ่มเติม (ไม่รวมอยู่ในรายการทัวร์)
- ในกรณีที่ภาครัฐทั้งไทย และประเทศปลายทางมีข้อกำหนดในการกักตัว หรือ การตรวจหาเชื้อโควิด-19 ทุกประเภท ผู้เดินทางต้องรับผิดชอบค่าใช้จ่ายส่วนนี้ด้วยตัวเอง (ไม่รวมอยู่ในรายการทัวร์)
- ประกันของทางบริษัทฯ เป็นไปตามเงื่อนไขของบริษัทประกันเท่านั้นเป็นผู้พิจารณา
- ของสมนาคุณไม่สามารถเปลี่ยนแปลงเป็นเงินสดหรือส่วนลดอื่นๆ ได้
- อาหารบนเครื่องบินไปตามนโยบายของสายการบิน



Day1 สนามบินสุวรรณภูมิ – สนามบินนอยไบ – เมืองฮานอย – เมืองซาปา – ตลาดเลิฟมาร์เก็ต – ชั้นปลาซ่า ซาปา สเตชั่น

- 10.00 พร้อมกันที่ **สนามบินสุวรรณภูมิ** อาคารผู้โดยสารขาออก เคาน์เตอร์สายการบิน **Ethiopian Airlines** โดยมีเจ้าหน้าที่ เลทส์โกกรูป ให้การต้อนรับ และ อำนวยความสะดวกในการเช็คอินให้แก่ท่าน
- 13.00 นำท่านเดินทางสู่ **สนามบินนอยไบ** ประเทศเวียดนาม เที่ยวบินที่ **ET608** (บริหารอาหาร และเครื่องตีบบนเครื่อง)
- 14.30 เดินทางถึง **สนามบินนอยไบ** ประเทศเวียดนาม หลังจากนั้นนำท่านผ่านด่านตรวจคนเข้าเมือง รับกระเป๋าสัมภาระ หลังจากนั้นออกเดินทางท่องเที่ยวตามรายการ นำท่านเดินทางสู่ **เมืองฮานอย** เมืองหลวงที่เรียบง่ายแต่เปี่ยมเสน่ห์ เดินผ่านตึกเก่าสไตล์โคโลเนียล สูดกลิ่นกาแฟเวียดนามยามเช้า และสัมผัสจังหวะชีวิตที่ไม่เร่งรีบ ฮานอยไม่ใช่แค่เมือง แต่คือความรู้สึกที่ชวนให้คิดถึงเสมอ หลังจากนั้นนำท่านเดินทางสู่ **เมืองซาปา** อากาศเย็นตลอดปี วิวภูเขาและนาขั้นบันไดที่สวยงามบรรยาย มาพร้อมวัฒนธรรมชนเผ่าท้องถิ่น

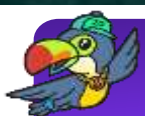


อิสระท่านซื้อปิ้ง **ตลาดเลิฟมาร์เก็ต** ซาปา กลิ่นอายความโรแมนติกในแบบชนเผ่า หนุ่มสาวแต่งชุดพื้นเมืองมาพบรักและร้องเพลงโต้ตอบกันในคืนเดียว อีกจุดเช็คอินที่นักท่องเที่ยวต่างพากันมาถ่ายรูปคือ บริเวณหน้าสถานี **ชั้นพลาซ่า ซาปา สเตชั่น**

เย็น บริการอาหารค่ำ ณ ภัตตาคาร

ที่พัก SAPA CHARM HOTEL ระดับ 4 ดาวมาตรฐานท้องถิ่น หรือเทียบเท่า





Day2 นั่งรถราง – นั่งกระเช้าไฟฟ้า – ยอดเขาฟานซิปัน – โมอาน่า ซาปา คาเฟ่ – โบสถ์หินซาปา

เช้า บริการอาหารเช้า ณ ห้องอาหารของโรงแรม
 นำท่าน **นั่งรถราง** ใหม่สุดจากสถานีซาปา สู่สถานีกระเช้าเพื่อขึ้นยอดเขาฟานซิปัน ระยะทางประมาณ 2 กิโลเมตร ท่านจะได้สัมผัสกับความสวยงามของธรรมชาติระหว่างสองข้างทาง อีกทั้งยังได้เห็นวิวของทุ่งนาจากรถรางนี้ **หมายเหตุ: รวมค่ารถไฟแล้ว**
 นำท่าน **นั่งกระเช้าไฟฟ้า** เพื่อขึ้นสู่ฟานซิปันยอดเขาสูงสุดแห่งเวียดนามและในภูมิภาคอินโด เป็นกระเช้าไฟฟ้า 3 สายแบบไม่หยุดพัก ขนาดใหญ่จุได้กว่า 30 คน มีความยาวประมาณ 6,200 เมตร หรือ ราว 6 กิโลเมตร
 นำท่านเดินทางสู่ **ยอดเขาฟานซิปัน** ท่านจะได้พบแลนด์มาร์คจุดที่สูงที่สุดมีชื่อความ FANSIPAN 3.143 M หมายถึง 'คุณคือผู้พิชิตยอดฟานซิปันหลังคาแห่งอินโดจีน' ท่านยังจะได้ชมวิวพาโนรามา 360 องศา พร้อมกับบรรยากาศหนาวเย็น **หมายเหตุ: ไม่รวมค่ารถรางขึ้น-ลงยอดเขา ประมาณ 150,000 ดองหรือประมาณ 250 บาท/ขา**

เที่ยง บริการอาหารกลางวัน ณ ภัตตาคาร พิเศษ ... **เมนูบุฟเฟต์ฟานซิปัน**



นั่งรถราง



ยอดเขาฟานซิปัน



นำท่านเช็คอินที่เที่ยวใหม่แห่งเมืองซาปา **โมอาน่า ซาปา คาเฟ่** เป็นจุดถ่ายรูปใหม่แห่งเมืองซาปา มีการจำลองไฮไลท์ของที่เที่ยวแต่ละที่มารวมไว้ให้ท่านได้ถ่ายรูปท่ามกลางบรรยากาศที่โอบล้อมไปด้วยภูเขา นอกจากนี้ยังมีเครื่องดื่มจำหน่ายให้ท่านได้พักผ่อนเครื่องดื่ม และยังได้เพลิดเพลินกับสายหมอกจางๆ พร้อมกับบรรยากาศสุดฟิน

นำท่านถ่ายรูป **โบสถ์หินซาปา** อีกหนึ่งแลนด์มาร์กสำคัญของซาปาที่ต้องไปเช็คอิน เป็นโบสถ์หินที่สร้างขึ้นโดยชาวฝรั่งเศส เนื่องจากครั้งที่เป็นเมืองอาณานิคม มีชาวฝรั่งเศสมาอาศัยอยู่เมืองซาปาจำนวนมาก

เย็น บริการอาหารค่ำ ณ ภัตตาคาร พิเศษ ... **เมนูหม้อไฟแชลมอน + ไวน์แดง**

ที่พัก SAPA CHARM HOTEL ระดับ 4 ดาวมาตรฐานท้องถิ่น หรือเทียบเท่า



โมอาน่า ซาปา คาเฟ่



โบสถ์หิน ซาปา



Day3 เมืองตามด้าว – GIO CAFE TAM DAO – โบสถ์หินตามด้าว – ตามด้าว สแควร์ – เมืองฮานอย

เช้า บริการอาหารเช้า ณ ห้องอาหารของโรงแรม

หลังอาหารเช้าท่านเดินทางสู่ **เมืองตามด้าว** เมืองบนเขาที่เหมือนหลุดออกมาจากความฝัน เดินเล่นท่ามกลางกลิ่นไอหมอก ทุกจุดของเมืองนี้ดูเหมือนถูกจัดวางไว้ให้เหมาะกับการถ่ายภาพและเก็บความทรงจำ ที่นี่มีทั้งคาเฟ่บรรยากาศอบอุ่น ร้านอาหารท้องถิ่นรสมีดี และวิถีธรรมชาติที่เปลี่ยนไปตามช่วงเวลา ทั้งหมอกยามเช้า แสงแดดยามบ่าย และความเจิบสงบของคำคืน

เนื่องจากถนนของเมืองตามด้าวก่อนช่วงแคบ กรณีที่คณะได้รถไซส์ใหญ่ไม่สามารถสัญจรในเมืองได้ ทางบริษัทฯขอสงวนสิทธิ์ปรับไซส์รถให้เล็กลงเพื่อความสะดวกในการเดินทางในเมืองตามด้าเท่านั้น โดยไม่แจ้งล่วงหน้า

เที่ยง บริการอาหารกลางวัน ณ ภัตตาคาร

นำท่านเดินทางสู่ **GIO CAFE TAM DAO** คาเฟ่ชื่อดังบนยอดเขาที่เปลี่ยนภาพด้วยหนึ่งให้กลายเป็นประสบการณ์สุดพิเศษ ด้วยทำเลที่มองเห็นวิวเมืองตามด้าวจากมุมสูง GIO Cafe จึงเป็นจุดหมายของทั้งสายถ่ายรูปและสายชิล ไม่ว่าจะเป็กระเบียงกระจกที่ยื่นออกไปกลางทะเลหมอก หรือที่นั่งริมหน้าผาที่เห็นทิวเขาซ้อนกันไกลสุดสายตา ที่นี่ไม่ได้ขายแค่เครื่องดื่มดี ๆ แต่ขายความรู้สึกของการอยู่เหนือเมฆ **ไม่รวมค่าเครื่องดื่ม**





นำท่านถ่ายรูปด้านนอก **โบสถ์หินตามด้าว** สัญลักษณ์ของเมืองที่ใครมาเยือนตามด้าวก็น่าต้องแวะ โบสถ์หินแห่งนี้สร้างมาตั้งแต่สมัยฝรั่งเศส และยังคงความงดงามของสถาปัตยกรรมแบบโกธิกไว้ครบถ้วน ท่ามกลางป่าสนและหมอกบาง ๆ อาคารหินสีเทาดูขรึมขลังและเงียบสงบ ชวนให้หยุดยืนมองอยู่เนิ่นนาน ทั้งกลางวันและกลางคืน โบสถ์แห่งนี้คือสถานที่ที่ถ่ายรูปมุมไหนก็สวย และเป็นจุดที่ทำให้หลายคนตกหลุมรักตามด้าวตั้งแต่แรกเห็น

เช็คอิน **ตามด้าว ไทม์ สแควร์** ที่นี่เป็นฟิลสวอนสาธารณะกลางเมือง เป็นพื้นที่ที่ชาวตามด้าวใช้พักผ่อนกันเป็นลานน้ำพุกว้าง ๆ ที่มองเห็นเมืองโดยรอบ ซึ่งรอบๆจัตุรัสนี้ก็จะมีย่านค้า คาเฟ่ ร้านอาหาร และมีมุมถ่ายรูปน่ารักๆ เหมาะสำหรับการถ่ายรูป นำท่านเดินทางกลับ **เมืองฮานอย**

เย็น บริการอาหารค่ำ ณ ภัตตาคาร

ที่พัก A25 LUXURY HOTEL ระดับ 4 ดาวมาตรฐานห้องถิ่น หรือเทียบเท่า



ตามด้าว ไทม์ สแควร์



Day4 ทางรถไฟฮานอย – ถนน 36 สาย – ทะเลสาบคินดาบ – สุสานโฮจิมินห์ – แกรนด์ เวิลด์ ฮานอย – สนามบินฮานอย – สนามบินสุวรรณภูมิ

เช้า บริการอาหารเช้า ณ ห้องอาหารของโรงแรม
 หลังจากนั้นนำท่านเดินทางสู่ **ทางรถไฟฮานอย** เป็นแหล่งท่องเที่ยวที่ได้รับความนิยมในกรุงฮานอย ประเทศเวียดนาม. จุดเด่นของที่นี่คือทางรถไฟที่วิ่งผ่านย่านชุมชนที่อยู่อาศัย ทำให้เกิดภาพวิถีชีวิตที่แปลกตาและเป็นเอกลักษณ์ ท่านสามารถทดลองชิมกาแฟต่างๆจากเวียดนามได้ที่นี้ อาทิ กาแฟนมเวียดนามที่มีความเข้มข้น กาแฟไข่นุ่มนวลหอมละมุน หรือกาแฟเกลือที่ทำให้ความรู้สึกแปลกแต่อร่อยอย่างบอกไม่ถูก **(ไม่รวมค่าเครื่องดื่ม)**



ทางรถไฟฮานอย

หลังจากนั้นนำท่านเดินทางสู่ **ถนน 36 สาย** ซอปปิงสนุกไม่มีเบื่อ ของพื้นเมือง งานหัตถกรรม และอาหารท้องถิ่น ครบจบในย่านเดียว นำท่านถ่ายรูป **ทะเลสาบคินดาบ** จุดศูนย์กลางของฮานอยที่เปี่ยมด้วยตำนาน และเหมาะกับการเดินเล่นพักผ่อนกลาง

เที่ยง บริการอาหารกลางวัน ณ ภัตตาคาร

นำท่านถ่ายรูปด้านนอก **สุสานโฮจิมินห์** จุดเริ่มต้นของการเข้าใจเวียดนาม สถานที่อันเงียบสงบที่สะท้อนจิตวิญญาณของผู้นำผู้ยิ่งใหญ่ สุสานแห่งนี้ไม่ได้เป็นเพียงอนุสรณ์ แต่คือบทเรียนประวัติศาสตร์ที่สัมผัสได้จริง



นำท่านเช็คอิน **แกรนด์ เวิลด์ สยาม** แลนด์มาร์คใหม่ที่กำลังมาแรงในสยาม แหล่งรวมไลฟ์สไตล์ การช้อปปิ้ง ศิลปะ และความบันเทิงแบบครบวงจร ด้วยสถาปัตยกรรมที่ทันสมัยและการตกแต่งสไตล์ยุโรป ทำให้นี่กลายเป็นจุดถ่ายรูปยอดนิยม ทั้งกลางวันและกลางคืน เหมาะสำหรับนักท่องเที่ยวสายถ่ายรูป ช้อปปิ้ง และคนที่อยากสัมผัสสีสันของสยามที่มีความร่วมสมัย

เย็น บริการอาหารค่ำ ภัตตาคาร



แกรนด์ เวิลด์ สยาม



แกรนด์ เวิลด์ สยาม

ได้เวลาอันสมควรนำท่านเดินทางเข้าสู่ **สนามบินนอยไบ** เพื่อเดินทางกลับประเทศไทย (ใช้เวลาเดินทางประมาณ 1 ชั่วโมง)

23.20 นำท่านเดินทางสู่ **สนามบินสุวรรณภูมิ** ประเทศไทย เที่ยวบินที่ **ET609** (บริหารอาหารว่าง และเครื่องดื่มบนเครื่อง)

00.50 เดินทางถึง **สนามบินสุวรรณภูมิ** ประเทศไทย โดยสวัสดิภาพ ... พร้อมความประทับใจ



✔ อัตราค่าบริการนี้รวม



ค่าตัวเครื่องบินไป-กลับพร้อมคนละ



ค่าภาษีสนามบินทุกแห่งที่มี



ค่าน้ำหนักกระเป๋าสัมภาระ
เป็นไปตามสายการบินกำหนด



ค่าจ้างมัคคุเทศก์คอยบริการตลอด
การเดินทาง



ค่าอาหารตามมือที่ระบุในรายการ



ค่ารถรับ-ส่ง และนำเที่ยวตามรายการ



ค่าที่พักตามที่ระบุในรายการ
พักห้องละ 2-3 ท่าน



ค่าเข้าชมสถานที่ต่างๆ ตามรายการ



ค่าประกันอุบัติเหตุระหว่างเดินทาง
วงเงินท่านละ 1,000,000 บาท
เงื่อนไขตามกรมธรรม์



ค่าบริการซึ่งได้รวมภาษีมูลค่าเพิ่ม 7% แล้ว
ถ้าบริษัทสามารถ หัก ภาษี ณ ที่จ่าย 3%
(ยอดก่อนภาษีมูลค่าเพิ่ม)



ค่าน้ำดื่มวันละ 1 ขวดต่อท่าน

✘ อัตราค่าบริการนี้ไม่รวม



ค่าใช้จ่ายส่วนตัวนอกเหนือจากรายการที่ระบุ เช่น ค่าทำหนังสือเดินทาง, ค่าโทรศัพท์, ค่าโทรศัพท์
ทางไกล, ค่าอินเทอร์เน็ต, ค่าซักรีด, มีนินาเรียในห้อง (กรุณาสอบถามจากหัวหน้าทัวร์ก่อนการใช้บริการ)



ค่าดำเนินการอื่นๆ สำหรับผู้ที่ไม่ได้ถือหนังสือเดินทางสัญชาติไทย ค่าดำเนินการ
แจ้งเข้า-ออกประเทศ



ค่าอาหารพิเศษที่นอกเหนือจากที่รายการทัวร์กำหนด และ รวมถึงการริเคเวสอาหารพิเศษต่างๆ
เช่น อาหารเจ มังสวิรัต อาหารทะเล เป็นต้น



ค่าบริการอื่นๆ เพิ่มเติมของสายการบิน เช่น ที่นั่ง อาหาร วิลแชร์ และ บริการเสริมอื่น (ถ้ามี)



ค่าทิปคนขับรถ หัวหน้าทัวร์และมัคคุเทศก์ท้องถิ่น



เงื่อนไขการยกเลิกการเดินทาง

1. กรณีที่นักท่องเที่ยวต้องการ **ขอยกเลิกการเดินทาง เลื่อน หรือ เปลี่ยนแปลงการเดินทาง** นักท่องเที่ยว (ผู้มีรายชื่อในเอกสารการจอง) จะต้อง **อีเมล** เพื่อลงนามในเอกสารแจ้งยืนยันยกเลิกการจอง กับทางบริษัทเป็นลายลักษณ์อักษรเท่านั้น ทางบริษัทไม่รับยกเลิกการจองผ่านทางโทรศัพท์ ไม่ว่ากรณีใดๆ ทั้งสิ้น

2. กรณีนักท่องเที่ยวต้องการ **ขอรับเงินค่าบริการคืน** กรุณาส่งเอกสารทางอีเมล เอกสารที่ใช้ประกอบการขอรับเงินคืนรายละเอียดดังนี้

- หน้าสมุดบัญชีธนาคารที่ต้องการให้นำเงินเข้า
- ใบเรียกเก็บเงิน หรือ หลักฐานการชำระค่าบริการต่างๆ ทั้งหมด
- พาสปอร์ตหน้าแรกของผู้เดินทาง

**** กรณีมอบอำนาจจะต้องมีหนังสือมอบอำนาจ และ สำเนาบัตรประชาชนของผู้รับมอบอำนาจ ****

เงื่อนไขการคืนเงินค่าบริการดังนี้

แจ้งยกเลิกก่อนเดินทาง
ตั้งแต่ 30 วันขึ้นไป

คืนค่าใช้จ่ายทั้งหมด หรือ หักค่าใช้จ่ายจริงที่เกิดขึ้น
(กรณีวันเดินทางตรงกับช่วงวันหยุดนักขัตฤกษ์ ไม่ว่าวันใดวันหนึ่ง ทางบริษัทขอสงวนสิทธิ์ในการยกเลิกการเดินทางไม่น้อยกว่า 55 วัน)

แจ้งยกเลิกก่อนเดินทาง
15-29 วัน

เก็บค่าใช้จ่ายท่านละ 50% ของค่าทัวร์
หรือ หักค่าใช้จ่ายจริงที่เกิดขึ้น
(กรณีที่มีค่าใช้จ่ายตามจริงมากกว่ากำหนด ทางบริษัทขอสงวนสิทธิ์ในการเรียกเก็บค่าใช้จ่ายเพิ่ม)

แจ้งยกเลิกก่อนเดินทาง
0-14 วัน

เก็บค่าใช้จ่ายท่านละ 100% ของค่าทัวร์



ข้อมูลสำคัญเกี่ยวกับโรงแรมที่พักที่ท่านควรทราบ

1. เนื่องจากการวางแผนผังห้องพักของแต่ละโรงแรมแตกต่างกัน เช่น ห้องพักแบบห้องเดี่ยว (Single) ห้องพักแบบห้องคู่ 2 ท่าน (Twin/Double) และ ห้องพักแบบ 3 ท่าน / 3 เตียง (Triple Room) จึงอาจทำให้ห้องพักแต่ละประเภท อาจจะไม่ติดกัน หรือ อยู่คนละชั้นกัน และบางโรงแรมอาจจะมีห้องพักแบบ 3 ท่าน ซึ่งถ้าต้องการเข้าพัก 3 ท่าน อาจจะต้องเป็น 1 เตียงใหญ่ กับ 1 เตียงพับเสริม หรือ อาจมีความจำเป็นต้องแยกห้องพักเป็นห้องคู่ 1 ห้อง (Twin/Double) และ ห้องเดี่ยว 1 ห้อง (Single) ไม่ว่ากรณีใดๆ ทางบริษัทขอสงวนสิทธิ์ในการเรียกเก็บค่าบริการเพิ่มตามจริงที่เกิดขึ้นจากนักท่องเที่ยว
2. กรณีที่มีงานจัดประชุมนานาชาติ (Trade Fair) เป็นผลให้ค่าโรงแรมสูงขึ้นมาก และ ห้องพักในเมืองเต็ม บริษัทฯ ขอสงวนสิทธิ์ในการปรับเปลี่ยน หรือย้ายเมืองเพื่อให้เกิดความเหมาะสม
3. โดยส่วนใหญ่ตามธรรมเนียม ของห้องพักจะเป็นห้องพักที่ห้ามสูบบุหรี่ (Non Smoking Room) โดยทางโรงแรมอาจมีการติดตั้งอุปกรณ์ดับจับควันไว้ในห้อง กรณีที่มีการลักลอบสูบบุหรี่ในห้องพัก และถูกตรวจสอบได้ ผู้เข้าพักจำเป็นต้องชำระค่าปรับกับโรงแรม โดยตรง โดยค่าปรับขึ้นอยู่กับเงื่อนไขของแต่ละโรงแรม



ข้อมูลสำคัญเกี่ยวกับสายการบินที่ท่านควรทราบ

1. เกี่ยวกับที่นั่งบนเครื่องบิน เนื่องจากบัตรโดยสาร เป็นแบบหมู่คณะ (ราคาพิเศษ) สายการบินจึงขอสงวนสิทธิ์ในการเลือกที่นั่งบนเครื่องบินทุกกรณี แต่ทางบริษัทจะพยายามให้มากที่สุด ให้ลูกค้าผู้เดินทางที่มาด้วยกันได้นั่งด้วยกัน หรือใกล้กันให้มากที่สุดเท่าที่จะสามารถทำได้
2. กรณีที่ท่านเป็นมุสลิม หรือ นับถือศาสนาอิสลาม หรือ แพ้อาหารบางประเภท โปรดระบุมาให้ชัดเจนในขั้นตอนการจอง กรณีที่แจ้งล่วงหน้าก่อนเดินทางกะทันหัน อาจมีค่าใช้จ่ายเพิ่มเพื่อชำระกับเมนูใหม่ที่ต้องการ เพราะเมนูเดิมของคุณ ไม่สามารถยกเลิกได้
3. บางสายการบินอาจมีเงื่อนไขเกี่ยวกับการให้บริการอาหารบนเครื่องแตกต่างกัน ขอให้ท่านทำความเข้าใจถึงวัฒนธรรมประจำชาติ ของแต่ละสายการบินที่กำลังให้บริการท่านอยู่
4. สายการบินอาจมีการงดเสิร์ฟอาหาร และเครื่องดื่ม หรือเปลี่ยนแปลงรูปแบบอาหาร ขึ้นอยู่กับสายการบินเป็นผู้กำหนด



เงื่อนไข และข้อควรทราบอื่นๆ ทัวไป ที่ท่านควรทราบ

1. ทัวรนี้สำหรับผู้มีวัตถุประสงค์เพื่อการท่องเที่ยวเท่านั้น
2. ทัวรนี้ของสงวนสิทธิ์สำหรับผู้เดินทางที่ถือหนังสือเดินทางธรรมดา (หน้าปกสีน้ำตาล / เลือดหมู) เท่านั้น กรณีที่ท่านถือหนังสือเดินทางราชการ (หน้าปกสีน้ำเงินเข้ม) หนังสือเดินทางทูต (หน้าปกสีแดงสด) และต้องการเดินทางไปพร้อมคณะทัวร อันมีวัตถุประสงค์เพื่อการท่องเที่ยว โดยไม่มีจดหมายเชิญ หรือ เอกสารใดเชื่อมโยงเกี่ยวกับการขออนุญาตการใช้หนังสือเดินทางพิเศษอื่นๆ หากไม่ผ่านการอนุมัติของเคาน์เตอร์เช็คอิน ด้านตรวจคนเข้าเมือง ทั้งฝั่งประเทศไทย (ต้นทาง) ขาออก และ ต่างประเทศ (ปลายทาง) ขาเข้า ไม่ว่ากรณีใดก็ตาม ทางบริษัทขอสงวนสิทธิ์ไม่รับผิดชอบความผิดพลาดที่จะเกิดขึ้นในส่วนนี้ ไม่ว่าส่วนใดส่วนหนึ่ง
3. ทัวรนี้เป็นทัวรแบบเหมาจ่ายล่วงหน้าเรียบร้อยแล้วทั้งหมด หากท่านไม่ได้ร่วมเดินทางหรือใช้บริการตามที่ระบุไว้ในรายการ ไม่ว่าบางส่วนหรือทั้งหมด หรือถูกปฏิเสธการเข้า-ออกเมือง หรือด้วยเหตุผลใดๆ ก็ตาม ทางบริษัทขอสงวนสิทธิ์ไม่คืนเงินค่าบริการ ไม่ว่าบางส่วนหรือทั้งหมดให้แก่ท่านไม่ว่ากรณีใดๆ ก็ตาม
4. ทางบริษัทขอสงวนสิทธิ์ไม่รับผิดชอบค่าเสียหายจากความผิดพลาดในการสะกดชื่อ นามสกุล คำนำหน้าชื่อ เลขที่หนังสือเดินทาง เลขที่วีซ่า และอื่นๆ เพื่อใช้ในการจองตั๋วเครื่องบิน ในกรณีที่นักท่องเที่ยว หรือ เอเยนต์ไม่ได้ส่งหน้าหนังสือเดินทาง และ หน้าวีซ่ามาให้กับทางบริษัทพร้อมการชำระเงินมัดจำหรือส่วนที่เหลือทั้งหมด
5. ทางบริษัทขอสงวนสิทธิ์ในการเปลี่ยนแปลงรายการการเดินทางตามความเหมาะสม เพื่อให้สอดคล้องกับ สถานการณ์ ภูมิอากาศ และเวลา ณ วันที่เดินทางจริงของประเทศที่ท่านเดินทาง ทั้งนี้ ทางบริษัทจะคำนึงถึงความปลอดภัย และ ประโยชน์ของลูกค้าเป็นสำคัญ
6. ทางบริษัทขอสงวนสิทธิ์ไม่รับผิดชอบต่อความเสียหายหรือค่าใช้จ่ายใดๆ ที่เพิ่มขึ้นของนักท่องเที่ยวที่ไม่ได้เกิดจากความผิดของทางบริษัท เช่น ภัยธรรมชาติ การจลาจล การนัดหยุดงาน การปฏิวัติ อุบัติเหตุ ความเจ็บป่วย ความสูญหายหรือเสียหายของสัมภาระ ความล่าช้า เปลี่ยนแปลง หรือการบริการของสายการบิน เหตุสุดวิสัยอื่น เป็นต้น
7. อัตราค่าบริการนี้คำนวณจากอัตราแลกเปลี่ยนเงินตราต่างประเทศ ณ วันที่ทางบริษัทเสนอราคา ดังนั้น ทางบริษัทขอสงวนสิทธิ์ในการปรับราคาค่าบริการเพิ่มขึ้น ในกรณีที่มีการเปลี่ยนแปลงอัตราแลกเปลี่ยนเงินตราต่างประเทศ ค่าตัว เครื่องบิน ค่าภาษีน้ำมัน ค่าภาษีสนามบิน ค่าประกันภัยสายการบิน การเปลี่ยนแปลงเที่ยวบิน ฯลฯ ที่ทำให้ต้นทุนสูงขึ้น
8. มีบุคคล พนักงาน หรือตัวแทนของทางบริษัท ไม่มีอำนาจในการให้คำสัญญาใดๆ แก่บริษัท เว้นแต่มีเอกสารลงนามโดยผู้มีอำนาจของบริษัทกำกับเท่านั้น
9. นักท่องเที่ยวต้องมีความพร้อมในการเดินทางทุกประการ หากเกิดเหตุสุดวิสัยใดๆ ระหว่างรอการเดินทาง อันไม่ใช่เหตุที่เกี่ยวข้องกับทางบริษัท อาทิ วีซ่าไม่ผ่าน เกิดอุบัติเหตุที่ไม่สามารถควบคุมได้ นอกเหนือการควบคุมและคาดหมาย ทางบริษัทจะรับผิดชอบคืนค่าทัวรเฉพาะส่วนที่บริษัทยังไม่ได้ชำระแก่ทางผู้ค้าของทางบริษัท หรือจะต้องชำระตามข้อ ตกลงแก่ผู้ค้าตามหลักปฏิบัติเท่านั้น
10. คณะทัวรนี้ เป็นการชำระค่าใช้จ่ายทั้งหมดแบบผูกขาดกับตัวแทนบริษัทที่ได้รับการรับรองอย่างถูกต้อง ณ ประเทศปลายทาง ซึ่งบางส่วนของโปรแกรมอาจจำเป็นต้องท่องเที่ยวอันเป็นไปตามนโยบายของประเทศปลายทางนั้น กรณีที่ท่านไม่ต้องการใช้บริการส่วนใดส่วนหนึ่ง ไม่ว่ากรณีใดก็ตาม จะไม่สามารถคืนค่าใช้จ่ายให้ได้ และ อาจมีค่าใช้จ่ายเพิ่มเติมขึ้น ตามมาเป็นบางกรณี ทางบริษัทขอสงวนสิทธิ์ในการเรียกเก็บค่าใช้จ่ายที่เกิดขึ้นจริงทั้งหมดกับผู้เดินทาง กรณีที่เกิดเหตุการณ์นี้ขึ้น ไม่ว่ากรณีใดก็ตาม
11. กรณีลูกค้าที่จองเฉพาะทัวรไปรวมบัตรโดยสารโดยเครื่องบิน (จอยด์แลนด์ทัวร ชื่อตัวเครื่องบินแยกเอง) ในวันเริ่มทัวร (วันที่หนึ่ง) ท่านจำเป็นต้องมารอคณะท่านนั้น ทางบริษัทไม่สามารถให้คณะ รอท่านได้ ไม่ว่ากรณีใดก็ตาม กรณีที่ไฟล์ทของท่านถึงช้ากว่าคณะ และ ยืนยันเดินทาง ท่านจำเป็นต้องเดินทางตามคณะไปยังเมือง หรือ สถานที่ท่องเที่ยวที่คณะอยู่ในเวลานั้นๆ กรณีนี้ จะมีค่าใช้จ่ายเพิ่ม ท่านจำเป็นต้องชำระค่าใช้จ่ายที่ใช้ในการเดินทางด้วยตนเองทั้งหมดเท่านั้น ไม่ว่า กรณีใดก็ตาม และ ทางบริษัทขอสงวนสิทธิ์ไม่สามารถชดเชย หรือ ถดแทน หากท่านไม่ได้ท่องเที่ยวเมือง หรือ สถานที่ท่องเที่ยวใดๆ สถานที่หนึ่ง ทุกกรณี เนื่องจากเป็นการชำระแบบเหมาจ่ายกับตัวแทนแล้วทั้งหมด