



**WCT**

รหัส : WTG7305D

# เกาหลี

## โซล สนุกลือตเต็เวิร์ลด์

**อาหารครบ  
ไม่มีอิสระ**

**4  
พักโรงแรม  
4 ดาวทุกคืน**

อาหารพิเศษ!!

ปลาย่างเกาหลี • คิมจาทังหรือซูบกระดูกหมู,  
ซิมกยทังหรือไก่ตุ๋นโสมเกาหลี,  
บุฟเฟ่ต์หมูย่างเกาหลี • ปลาหมึกนึ่งซอสเกาหลี,  
ข้าวปั้นบีบี

ราคารเริ่มต้น

# 43,900

พฤหัสบดี 2569 - มกราคม 2570

ใส่ชุดฮันบกฟรี  
ท่านละ 1 ชุด

หมู่บ้านบุกซอนอันน็อก - NAMSAN VIEW POINT  
NAMSAN VIEW POINT - STARFIELD LIBRARY  
สวนสนุกลือตเต็เวิร์ลด์ - ย่านสงแด  
ร้าน COSMETIC GALLERY - ร้านโสมเกาหลี  
พระราชวังเคียงบก - DUTY FREE - ย่านมียงดง  
พระราชวังเคียงบก - พิพิธภัณฑ์พื้นบ้านแห่งชาติเกาหลี  
ร้านละลายเงินวอน

5D3N





# KOREA

## HIGHLIGHT

กัน เกี้ยว ซอง ครบจนทีเกาหลี




**วันที่ 1**
**วันที่ 2**
**วันที่ 3**
**วันที่ 4**
**วันที่ 5**

|  |   |   |   |   |
|--|---|---|---|---|
| กรุงเทพฯ   | - | - | - | -   |
| หมู่บ้านbukchonฮันอก - Namsan View Point - Namsan View Point                                 | - | L | D | The Splairir Myeongdong Hotel หรือเทียบเท่า 4 ดาว |
| Starfield Library - สวนสนุกล็อตเต้เวิลด์ - ย่านองแด  | B | L | D |   |
| ร้าน Cosmetic Gallery - ร้านโสมเกาหลี - พระราชวังเคียงบก - Duty Free - ย่านเมียงดง           | B | L | D |   |
| พระราชวังเคียงบก - พิพิธภัณฑ์พื้นบ้านแห่งชาติ เกาหลี - ร้านละลายเงินวอน - สนามบิน - กรุงเทพฯ | B | L | - | -   |

**วันแรกของการเดินทาง**
**กรุงเทพฯ**

- 20.00 น. สมาชิกทุกท่านพร้อมกัน ณ ท่าอากาศยานสุวรรณภูมิ อาคารผู้โดยสารขาออกระหว่างประเทศชั้น 4 เจ้าหน้าที่ บริษัทฯ คอยอำนวยความสะดวกเช็คอินให้แก่ท่าน
- 23.10 น. เhierไฟลู่ ประเทศเกาหลี โดยสายการบินไทย ➔ เที่ยวบินที่ TG658 (เติร์ฟอาหารบนเครื่อง)

**วันที่สองของการเดินทาง**
**หมู่บ้านbukchonฮันอก - Namsan View Point - Namsan View Point**

- 06.35 น. ถึง สนามบินนานาชาติอินชอน ประเทศเกาหลี (เวลาที่องถิ่นที่เกาหลี เร็วกว่าประเทศไทย 2 ชั่วโมง) หลังผ่านขั้นตอนการตรวจคนเข้าเมือง และตรวจรับสัมภาระเรียบร้อยแล้ว นำท่านอิสระเที่ยวชม **หมู่บ้านbukchonฮันอก (Bukchon Hanok Village)** เป็นหมู่บ้านเกาหลีโบราณอายุกว่า 600 ปีในกรุงโซล ตั้งอยู่ระหว่างพระราชวังเคียงบกกรุงและชางต็อกกุง ขึ้นชื่อเรื่องบ้านฮันอกดั้งเดิมกว่า 100 หลังที่เป็นที่อยู่อาศัยจริง บรรยากาศย้อนยุคราชวงศ์โชซอน ลักษณะบ้านสไตล์เกาหลีโบราณ (Hanok) ที่มีหลังคากระเบื้องเรียงรายบนทางลาดชัน และมุมมองรูปยอดฮิตที่มองเห็น N Seoul Tower หมู่บ้านแห่งนี้เป็นที่องเที่ยวเชิงวัฒนธรรมที่สำคัญและได้รับการอนุรักษ์ไว้อย่างดี โดยนักท่องเที่ยวมักแวะมาเดินชมบ้านโบราณและคาเฟ่ในบรรยากาศย้อนยุค จากนั้นนำ





ท่านชม **Namsan View Point** เป็นแลนด์มาร์กสำคัญบนยอดเขานัมซานใจกลางกรุงโซล เกาหลีใต้ เปิดทุก  
ไฮไลท์คือจุดชมวิวกาโนรามา 360 องศา, การคล้องกุญแจคู่รัก, และทิวทัศน์ใบไม้เปลี่ยนสี/ซากุระ



**เที่ยง** บริการอาหารกลางวัน ณ ภัตตาคาร **(เมนู ปลาย่างเกาหลี)**

นำท่านอิสระช้อปปิ้ง **Hyundai City Outlet Dongdaemun** คือศูนย์รวมสินค้าแบรนด์เนมและแบรนด์เกาหลี  
ลดราคาใจกลางกรุงโซล เดินทางสะดวก ใกล้แหล่งช้อปปิ้งทองแดมุน เปิดให้บริการมากกว่า 9 ปี มีทั้งหมด 11  
ชั้น (รวมใต้ดิน) โดดเด่นด้วยสินค้าสปอร์ตแบรนด์ (Nike, Adidas, Fila) แฟชั่นเสื้อผ้า แบรนด์ท้องถิ่น และ  
โซนร้านอาหาร ครบจบในที่เดียว

**ค่ำ** บริการอาหารมื้อค่ำ ณ ภัตตาคาร **(เมนู คัมจาทัง หรือ ซุปกระดูกหมู)**

**ที่พัก** **The Splaisir Myeongdong Hotel หรือเทียบเท่า** (โรงแรมระดับ 4 ดาว ☆☆☆) **(พัก 3  
คืน)** (โรงแรมที่นำเสนอเป็นโรงแรมเสนอเบื้องต้นเท่านั้น ชื่อโรงแรมที่ท่านพักทางบริษัทจะทำการแจ้งพร้อมใบนัดหมาย  
5-7 วันก่อนเดินทาง ขอสงวนสิทธิ์ในการปรับเปลี่ยนที่พัก ไปพักเมืองใกล้เคียงกรณีจัดงานแฟร์หรือมีเทศกาล)

**วันที่สามของการเดินทาง**

**Starfield Library - สวนสนุกล็อตเต้เวิลด์ - ย่านฮงแด**

**เช้า** บริการอาหารมื้อเช้า ณ โรงแรมที่พัก

นำท่านอิสระถ่ายรูป **Starfield Library** ตั้งอยู่ใจกลางห้าง Coex Mall ย่านกังนัม กรุงโซล เป็นห้องสมุด  
สาธารณะเปิดฟรีสุดอลังการที่โดดเด่นด้วยชั้นหนังสือสูง 13 เมตร 3 ชั้น บรรจุหนังสือกว่า 70,000 เล่ม และ  
มุมถ่ายรูปเช็กอินยอดฮิต จุดเด่นคือบรรยากาศโปร่งสบาย



นำท่านอิสระเที่ยวชม **สวนสนุกล็อตเต้เวิลด์ (Lotte World)** (รวมบัตรเข้าสวนสนุก+เล่นเครื่องเล่น ไม่รวมเกมส์อื่นๆ) เป็นสวนสนุกในร่มที่ใหญ่ที่สุดในโลกตั้งอยู่ใจกลางกรุงโซล ประเทศเกาหลีใต้ แบ่งเป็นโซนในร่ม "Adventure" และกลางแจ้ง "Magic Island" มีเครื่องเล่นกว่า 40 ชนิด หอชมวิวโซลสกาย, พิพิธภัณฑ์สัตว์น้ำ, ห้างสรรพสินค้า, และลานสเก็ตน้ำแข็ง

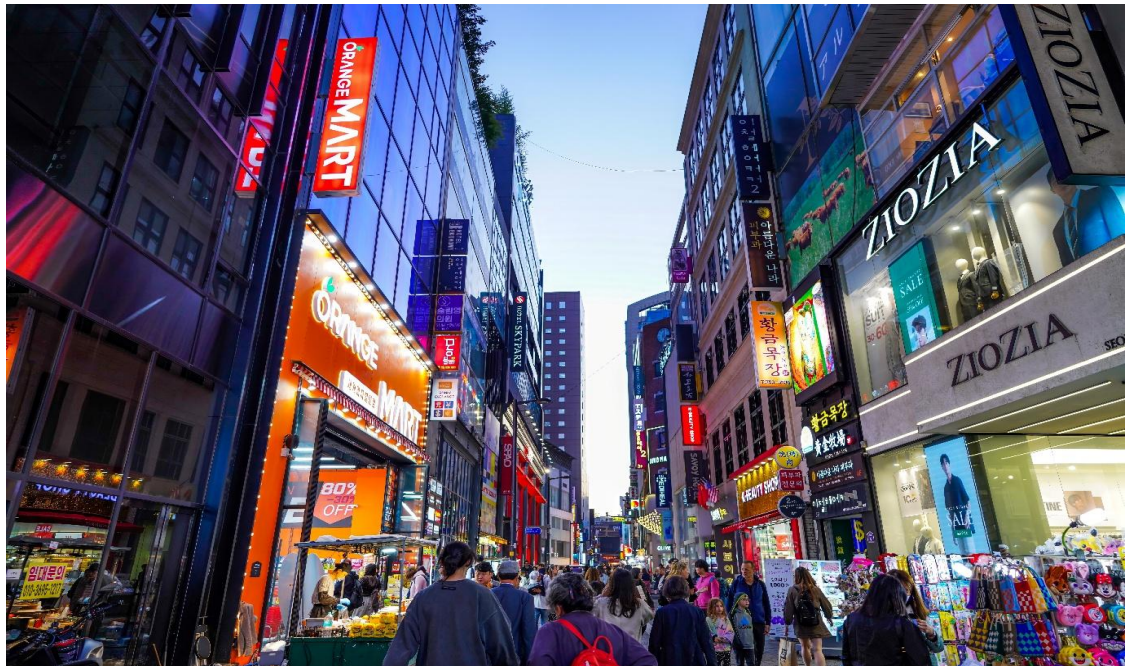


**เที่ยง** บริการอาหารมือเที่ยง ณ **ภัตตาคาร (เมนู ชัมกเยทั้ง หรือ ไก่ตุ๋นโสมเกาหลี)**

นำท่านอิสระช้อปปิ้ง **ย่านฮงแด (Hongdae)** ในกรุงโซล เป็นศูนย์กลางวัยรุ่นเกาหลีที่คึกคักตลอดวัน ตั้งอยู่หน้ามหาวิทยาลัยซงฮอก โดดเด่นด้านแฟชั่นราคาข่อมเยา คาเฟ่เก๋ๆ สตริทอาร์ต และการแสดงดนตรี/เต้นเปิด



หมวก (Busking) ในช่วงเย็นถึงค่ำ โดยเฉพาะช่วงวันเสาร์-อาทิตย์ ฮงแดเป็นแหล่งรวมเสื้อผ้าแฟชั่น เครื่องสำอาง และสินค้าแฮนด์เมดราคาเป็นมิตรกับวัยรุ่นคนคลอคนสายหลักและชอยย่อย กิจกรรมยอดฮิตช่วงเย็น มีวัยรุ่นโชว์ความสามารถทั้งร้องเพลงและเต้น K-Pop มีร้านคาเฟ่สไตล์มินิมอลและร้านอาหารที่มีเอกลักษณ์เฉพาะตัวมากมาย ย่านนี้ตั้งอยู่ใกล้กับเขตช้อปปิ้งอื่นๆ เช่น ยอนนัมดง (Yeonnam-dong), ฮับจง (Hapjeong) และซังซู (Sangsu) ทำให้สามารถเดินเที่ยวเชื่อมต่อกันได้



**ค่ำ** บริการอาหารมื้อค่ำ ณ ภัตตาคาร **(เมนูพิเศษ!! บุฟเฟ่ต์หมูย่างเกาหลี)**

**ที่พัก** **The Splaisir Myeongdong Hotel หรือเทียบเท่า** (โรงแรมระดับ 4 ดาว ☆☆☆☆) (พัก 3 คืน) (โรงแรมที่นำเสนอเป็นโรงแรมเสนอเบื้องต้นเท่านั้น ชื่อโรงแรมที่ท่านพักทางบริษัทจะทำการแจ้งพร้อมใบนัดหมาย 5-7 วันก่อนเดินทาง ขอสงวนสิทธิ์ในการปรับเปลี่ยนที่พัก ไปพักเมืองใกล้เคียงกรณีติดงานแฟร์หรือมีเทศกาล)

### วันที่ดีของการเดินทาง

**ร้าน Cosmetic Gallery - ร้านโสมเกาหลี - พระราชวังเคียงบก - Duty Free - ย่านเมียงดง**

**เช้า** บริการอาหารมื้อเช้า ณ โรงแรมที่พัก

นำท่านชม **ร้าน Cosmetic Gallery** และชม **ร้านโสมเกาหลี**

**เที่ยง** บริการอาหารกลางวัน ณ ภัตตาคาร **(เมนู ปลาหมึกผัดซอสเกาหลี)**

นำท่านเข้าชม **พระราชวังเคียงบก** หรือเรียกอีกแบบหนึ่งว่า “พระราชวังของบกกุง” เป็นทั้งสัญลักษณ์และแหล่งท่องเที่ยวยอดฮิตของกรุงโซล พระราชวังที่มีขนาดใหญ่และเก่าแก่ที่สุดในกรุงโซล สร้างขึ้นในปี 1394 ในสมัยพระเจ้าแทโจ ราชวงศ์โชซอน เดิมทีนั้นภายในพระราชวังมีอาคารและตำหนักต่างๆมากกว่า 200 หลัง แต่เมื่อมีการรุกรานของญี่ปุ่น อาคารส่วนใหญ่ก็ได้ถูกทำลายลงเหลืออยู่เพียงแค่ 10 หลังเท่านั้น จากนั้นนำท่านชม **พิพิธภัณฑ์พื้นบ้านแห่งชาติเกาหลี** คือสถานที่จัดแสดงเกี่ยวกับ ศิลปวัฒนธรรมและ



สิ่งประดิษฐ์ รวมถึงประวัติศาสตร์การใช้ชีวิตประจำวันของชาวเกาหลีในอดีต ผู้เข้าชมจะได้เรียนรู้วิถีชีวิตของคนพื้นเมือง รวมไปถึงวิถีเกษตรตลอดจนความเชื่อทางวัฒนธรรมของเกาหลี และยังมีรายการวาไรตี้ดั่งของเกาหลี Running Man ep.149 ยังเคยมาถ่ายทำรายการในที่แห่งนี้



จากนั้นนำท่านชม **Duty Free** จากนั้นนำท่านอิสระช้อปปิ้ง **ย่านเมียงดง (Myeong-dong)** คือย่านช้อปปิ้งและสตรีทฟู้ดที่คึกคักที่สุดใจกลางกรุงโซล ประเทศเกาหลีใต้ ตั้งอยู่ในเขตจุงกู เป็นแหล่งรวมเครื่องสำอางแบรนด์ดัง แฟชั่นสตรีทแวร์ ห้างสรรพสินค้า เช่น Lotte และ Shinsegae รวมถึงร้านอาหารสตรีทฟู้ดมากมาย โดยเฉพาะช่วงเย็น เปิดทุกวันและเดินทางสะดวกด้วยรถไฟใต้ดินสาย 4 สถานี Myeongdong ย่านเมียงดงเป็นสวรรค์ของเครื่องสำอาง (Nature Republic, Etude, Missha) แบรินด์แฟชั่น (A-Land, รองเท้าส้นนิเกออร์) และมีบริการ Tax Refund สำหรับนักท่องเที่ยว สตรีทฟู้ด ร้านแผลงลอยเริ่มตั้งช่วงบ่าย (ประมาณ 15:00 น. เป็นต้นไป) มีอาหารหลากหลาย ทั้งกึ่งล็อบสเตอร์ย่างชีส, ต็อกโบกิ, โก่ทอดเกาหลี, และของหวานต่างๆ เมียงดงเปรียบเสมือนศูนย์กลางการท่องเที่ยวที่สำคัญที่สุดแห่งหนึ่งของโซล ซึ่งดึงดูดนักท่องเที่ยวมากกว่า 1 ล้านคนต่อวัน



**ค่า** บริการอาหารมื้อค่ำ ณ ภัตตาคาร **(เมนู ข้าวบิบิมบับ)**

**ที่พัก** **The Splaisir Myeongdong Hotel หรือเทียบเท่า** (โรงแรมระดับ 4 ดาว☆☆☆☆) **(พัก 3 คืน)** (โรงแรมที่นำเสนอเป็นโรงแรมเสนอเบื้องต้นเท่านั้น ชื่อโรงแรมที่ท่านพักทางบริษัทจะทำการแจ้งพร้อมใบนัดหมาย 5-7 วันก่อนเดินทาง ขอสงวนสิทธิ์ในการปรับเปลี่ยนที่พัก ไปพักเมืองใกล้เคียงกรณีจัดงานแฟร์หรือมีเทศกาล)

**วันที่ห้าของการเดินทาง**

**พระราชวังเคียงบก - พิพิธภัณฑ์พื้นบ้านแห่งชาติเกาหลี - ร้านละลายเงินวอน - สนามบิน - กรุงเทพฯ**



### เช้า บริการอาหารเช้า ณ โรงแรมที่พัก

นำท่านชม **ร้านฮอกเกนามู** จากนั้นนำท่านชม **พิพิธภัณฑ์สาหร่ายทะเล (Seaweed Museum)** หรือ โซงฮัก ใน เกาหลีใต้ เป็นสถานที่ท่องเที่ยวเชิง วัฒนธรรมอาหาร ที่จัดแสดงประวัติ กระบวนการผลิต และการเพาะเลี้ยงสาหร่าย แบบครบวงจร นักท่องเที่ยวสามารถชมการ ผลิต สาธิตการทำข้าวห่อสาหร่าย (คิมบับ) ทดลองชิม และซื้อผลิตภัณฑ์สาหร่ายเป็น ของฝากได้ ให้ท่านได้เรียนรู้ประวัติความเป็น มาของสาหร่ายเกาหลี, ชมวิธีการทำ, และลอง **ทำคิมบับด้วยตัวเอง ให้ท่านได้สวมชุดฮันบกเพื่อถ่ายรูปเป็นที่ระลึก** และมีเจ้าหน้าที่สาหร่าย หลากหลายรสชาติ



### เที่ยง บริการอาหารมื้อเที่ยง ณ ภัตตาคาร

นำท่านอิสระช้อปปิ้ง **ร้านละลายเงินวอน** ให้ท่านได้เลือกซื้อของกินหรือของฝากที่ร้านละลายเงินวอน ที่มี ของให้เลือกซื้อเยอะแยะมากมาย เป็นการช้อปปิ้งเก็บตกก่อนกลับไทย

นำท่านเดินทางสู่สนามบิน

17.25 น. เหนือฟ้าสู่ กรุงเทพฯฯ โดยสายการบินไทย ➔ เที่ยวบินที่ TG653 (เสิร์ฟอาหารบนเครื่อง)

21.15 น. เดินทางถึงกรุงเทพฯ...โดยสวัสดิภาพพร้อมความประทับใจ

\*\*\*\*\* เกาหลี โซล สวนสนุกลือตเต้เวิ้ลด์ 5 วัน 3 คืน สายการบินไทย \*\*\*\*\*

หมายเหตุ... โปรแกรมการเดินทางอาจเปลี่ยนแปลงได้ตามความเหมาะสม เนื่องจากสภาพ ลม ฟ้า อากาศ, การล่าช้าอัน เนื่องมาจากสายการบิน และสถานการณ์ในต่างประเทศที่ทางคณะเดินทางในขณะนั้น เพื่อความปลอดภัยในการ เดินทาง โดยบริษัทฯ ได้มอบหมายให้ หัวหน้าทัวร์ผู้นำทัวร์ มีอำนาจตัดสินใจ ณ ขณะนั้นทั้งนี้การตัดสินใจ จะ คำนึงถึงผลประโยชน์ของหมู่คณะเป็นสำคัญ

| อัตราค่าบริการ เกาหลี โซล สวนสนุกลือตเต้เวิ้ลด์ 5 วัน TG |                             |  |  |                                  |
|--|-----------------------------|--|--|----------------------------------|
| ช่วงเวลาการเดินทาง                                       | ผู้ใหญ่พัก<br>ห้องละ 2 ท่าน | เด็กอายุต่ำกว่า 12 ปี<br>พักกับผู้ใหญ่ 1 ท่าน<br>(เด็กมีเตียง) | เด็กอายุต่ำกว่า 12 ปี<br>พักกับผู้ใหญ่ 2 ท่าน<br>(เด็กไม่มีเตียงเสริม) | พักท่านเดียว / ห้อง<br>จ่ายเพิ่ม |
| 13 - 17 พ.ค. 69  | 43,900                      | 43,900   | 43,900   | 14,900                           |
| 27 - 31 พ.ค. 69  | 53,900                      | 53,900   | 53,900   | 14,900                           |
| 30 พ.ค. - 3 มิ.ย. 69                                     | 53,900                      | 53,900   | 53,900   | 14,900                           |



|                        |        |        |        |        |
|------------------------|--------|--------|--------|--------|
| 17 - 21 มิ.ย. 69       | 43,900 | 43,900 | 43,900 | 14,900 |
| 1 - 5 ก.ค. 69          | 43,900 | 43,900 | 43,900 | 14,900 |
| 15 - 19 ก.ค. 69        | 43,900 | 43,900 | 43,900 | 14,900 |
| 27 - 31 ก.ค. 69        | 53,900 | 53,900 | 53,900 | 14,900 |
| 29 ก.ค. - 2 ส.ค. 69    | 53,900 | 53,900 | 53,900 | 14,900 |
| 12 - 16 ส.ค. 69        | 53,900 | 53,900 | 53,900 | 14,900 |
| 26 - 30 ส.ค. 69        | 48,900 | 48,900 | 48,900 | 14,900 |
| 9 - 13 ก.ย. 69         | 46,900 | 46,900 | 46,900 | 14,900 |
| 23 - 27 ก.ย. 69        | 46,900 | 46,900 | 46,900 | 14,900 |
| 7 - 11 ต.ค. 69         | 51,900 | 51,900 | 51,900 | 14,900 |
| 10 - 14 ต.ค. 69        | 53,900 | 53,900 | 53,900 | 14,900 |
| 14 - 18 ต.ค. 69        | 51,900 | 51,900 | 51,900 | 14,900 |
| 21 - 25 ต.ค. 69        | 53,900 | 53,900 | 53,900 | 14,900 |
| 4 - 8 พ.ย. 69          | 48,900 | 48,900 | 48,900 | 14,900 |
| 18 - 22 พ.ย. 69        | 48,900 | 48,900 | 48,900 | 14,900 |
| 9 - 13 ธ.ค. 69         | 48,900 | 48,900 | 48,900 | 14,900 |
| 23 - 27 ธ.ค. 69        | 51,900 | 51,900 | 51,900 | 14,900 |
| 29 ธ.ค. 69 - 2 ม.ค. 70 | 53,900 | 53,900 | 53,900 | 14,900 |
| 20 - 24 ม.ค. 70        | 46,900 | 46,900 | 46,900 | 14,900 |

ไม่เอาตัวเครื่องบินหัก 15,000 บาท

**\*\*คณะออกเดินทางได้เมื่อมีจำนวนผู้เดินทางครบ 15 ท่านเท่านั้น\*\***

### อัตราค่าบริการนี้รวม

- ✓ ค่าตัวเครื่องบินไป-กลับ กรุงเทพฯ-อินชอน-กรุงเทพฯ สายการบินไทย (น้ำหนักกระเป๋า 23 กิโลกรัม)
- ✓ ค่ารถปรับอากาศนำเที่ยวตามระบุไว้ในรายการ พร้อมคนขับรถที่ชำนาญเส้นทาง
- ✓ โรงแรมที่พักตามระบุหรือเทียบเท่าในระดับเดียวกัน และราคาโรงแรมจะปรับขึ้น 3-4 เท่าตัว หากวันเข้าพักตรงกับงานเทศกาล เทศดแฟร์หรือการประชุม ต่างๆ อันเป็นผลที่ทำให้ต้องมีการปรับเปลี่ยนที่พัก โดยคำนึงถึงความเหมาะสมเป็นหลัก
- ✓ **ค่าลงทะเบียน K-ETA ครั้งแรก**
- ✓ ค่าอาหารที่ระบุในรายการ ให้ท่านได้เลิศรสกับอาหารท้องถิ่นของเกาหลี
- ✓ ค่าประกันอุบัติเหตุในการเดินทางวงเงินท่านละ 1,000,000 บาท

### อัตราค่าบริการนี้ไม่รวม



- \* ค่าภาษีมูลค่าเพิ่ม 7 % และค่าภาษีหัก ณ ที่จ่าย 3 % (กรณีที่ท่านต้องการใบกำกับภาษี)
- \* ค่าใช้จ่ายส่วนตัว อาทิ ค่าโทรศัพท์ , ค่าซักรีด , ค่าเครื่องดื่มและอาหารนอกเหนือจากที่ระบุในรายการ
- \* ค่าฝากเงินของภยาน้ำมันที่ทางสายการบินแจ้งเปลี่ยนแปลงกะทันหัน
- \* **ค่าทิปไกด์ท้องถิ่น และคนขับรถท่านละ 2,000 บาท/ท่าน/ทริป**
- \* **ค่าทิปหัวหน้าทัวร์จากเมืองไทย (ขึ้นอยู่กับน้ำใจและความพึงพอใจของท่านในการบริการ)**
- \* ค่าบริการลงทะเบียน K-ETA ตั้งแต่ครั้งที่ 2 เป็นต้นไป ท่านละ 1,000 บาท
- \* ค่าทำวีซ่าเข้าเกาหลีและค่าบริการ ท่านละ 1,500 บาท

### เงื่อนไขการสำรองที่นั่ง และการชำระเงิน

- ❖ **กรุณาจองล่วงหน้าพร้อมชำระงวดแรก 25,000 บาท** ก่อนการเดินทาง **พร้อมส่งสำเนาหนังสือเดินทาง Passport มายังบริษัท** และค่าใช้จ่ายส่วนที่เหลือกรุณาชำระก่อนการเดินทางไม่น้อยกว่า 14 วัน มิฉะนั้นจะถือว่าท่านยกเลิกการเดินทาง
- ❖ บริษัทฯ ขอสงวนสิทธิ์ยกเลิกการเดินทางก่อนล่วงหน้า 10 วัน ซึ่งจะเกิดขึ้นได้ก็ต่อเมื่อไม่สามารถทำกรุ๊ปได้อย่างน้อย 15 ท่าน ทางบริษัทฯ ยินดีคืนเงินให้ทั้งหมด หรือจัดหาคณะทัวร์อื่นให้ ถ้าท่านต้องการ
- ❖ บริษัทฯ ขอสงวนสิทธิ์ที่จะเปลี่ยนแปลงรายละเอียดบางประการในทัวร์นี้ เมื่อเกิดเหตุจำเป็น สุดวิสัย จนไม่อาจแก้ไขได้ และจะไม่รับผิดชอบใดๆ ในกรณีที่สูญหาย สูญเสียหรือได้รับบาดเจ็บ ที่นอกเหนือความ รับผิดชอบของหัวหน้าทัวร์และเหตุสุดวิสัยบางประการเช่น การนัดหยุดงาน ภัยธรรมชาติ การจลาจล ต่างๆ
- ❖ เนื่องจากรายการทัวร์นี้เป็นแบบเหมาจ่ายเบ็ดเสร็จ หากท่านสละสิทธิ์การใช้บริการใดๆตามรายการ หรือถูกปฏิเสธการเข้า และออกประเทศไม่ว่าในกรณีใดก็ตาม ทางบริษัทฯ ขอสงวนสิทธิ์ไม่คืนเงินในทุกกรณี
- ❖ เมื่อท่านได้ชำระเงินมัดจำหรือทั้งหมด ไม่ว่าจะเป็นการชำระผ่านตัวแทนของบริษัทฯ หรือชำระโดยตรงกับทางบริษัทฯ ทางบริษัทฯ จะขอถือว่าท่านรับทราบและยอมรับในเงื่อนไขต่างๆของบริษัทฯ ที่ได้ระบุไว้โดยทั้งหมด
- ❖ **ทางบริษัทเริ่มต้น และจบ การบริการ ที่สนามบินสุวรรณภูมิ** กรณีท่านเดินทางมาจากต่างจังหวัด หรือต่างประเทศ และจะสำรองตั๋วเครื่องบิน หรือพาหนะอย่างหนึ่งอย่างใดที่ใช้ในการเดินทางมาสนามบิน ทางบริษัทฯ จะไม่รับผิดชอบต่อค่าใช้จ่ายในส่วนนี้ เพราะเป็นค่าใช้จ่ายที่นอกเหนือจากโปรแกรมการเดินทางของบริษัทฯ ฉะนั้นท่านควรจะให้กรุ๊ป FINAL 100% โดยมีเอกสารแจ้งการนัดหมายการเดินทางส่งไปถึงท่านเป็นที่เรียบร้อยแล้ว ท่านจึงสามารถสำรองยานพาหนะได้
- ❖ ตั๋วเครื่องบินที่ใช้ในการเดินทางไม่สามารถ Refund หรือเลื่อนวันกลับ หรือเปลี่ยนแปลงการเดินทางได้ กรณีท่านจะกลับก่อนหรือเลื่อนวันเดินทางกลับ กรุณาติดต่อสอบถามเจ้าหน้าที่ก่อนการเดินทาง มิฉะนั้นท่านจะต้องซื้อตั๋วใหม่เองในกรณีไม่เดินทางไป และกลับตามโปรแกรมที่ท่านซื้อจากทางบริษัท เนื่องจากเป็นคุณสมบัติของตั๋วที่ออกมาจากทางสายการบิน

### เงื่อนไขการยกเลิก

- ❖ ยกเลิกก่อนการเดินทาง 30 วัน - คืนค่าใช้จ่ายทั้งหมด **ยกเว้นกรุ๊ปที่เดินทางช่วงวันหยุด หรือเทศกาลที่ต้องการันตีมัดจำกับสายการบิน หรือ กรุ๊ปที่มีการกัรันตีมัดจำที่หักโดยตรงหรือโดยการผ่านตัวแทนในประเทศ หรือต่างประเทศและไม่อาจขอคืนเงินได้**
- ❖ ยกเลิกก่อนการเดินทางน้อยกว่า 14 - 29 วัน - เก็บค่าใช้จ่าย 50 % ของราคาทัวร์



**บริษัท ขอบฟ้า ทราเวล จำกัด**

๑75/17 หมู่ 2 ต.วิชิต อ.เมือง จ.ภูเก็ต 83000  
(สำนักงานใหญ่)

Tax ID : 0835558004633

**KHOBFah TRAVEL CO., LTD**

๑75/17 Moo 2, Wichit, Muang, Phuket 83000  
(Head Office)

TAT License no. : 31/01065



☎ 099-365-5442    @KhofbahTravel    khobfahofficial    www.khofbahtravel.com

❖ ยกเลิกก่อนการเดินทาง 1 - 15 วัน - เก็บค่าบริการทั้งหมด 100 %

\*\*\*\*\* เกาหลี โซล สนุกตลอดเต๋วีลด์ 5 วัน 3 คืน สายการบินไทย \*\*\*\*\*