



## เวียดนาม

กลาง

### เช็คอน 3 เมืองดัง ดานัง เว้ ฮอยอัน

สัมผัสเสน่ห์เมืองโบราณฮอยอัน ล่องเรือกระดิ่ง นั่งกระเช้าชมวิว

พักผ่อนบนาน้ำฮิลล์ 1 คืน

CVZD19

4วัน 3คืน

บินสาย กลับง่าย

คอนเฟิร์มออกเดินทาง ทุกพีเรียด 2 ท่านขึ้นไป

เมษายน - ตุลาคม 2569

ราคาเริ่มต้น

12,899

นั่งสามล้อ Cyclo

เมืองโบราณฮอยอัน

ล่องเรือกระดิ่ง

โรงแรม 4 ดาว

อาหาร 10 มื้อ

FREE! กระเป๋า

FREE! ทุน

FREE! น้ำดื่ม

ไม่ลงร้านช้อปปิ้ง

**เมนูพิเศษ**

อาหารมัง & ชาญบุฟเฟ่ต์  
 ซัพพลายส์สไตล์เวียดนาม  
 บุฟเฟ่ต์นานาชาติ

บาน้ำฮิลล์-ฮอยอัน-เรือกระดิ่ง-วัดหลินอึ้ง-สะพานมังกรพันไฟ-ตลาดฮาน-วัดเทียนมู่-ล่องเรือมังกร-นั่งรถสามล้อ Cyclo

- นั่งกระเช้าขึ้นบาน้ำฮิลล์ และ เล่นสวนสนุกบนบาน้ำฮิลล์แบบไม่อื่น
- ชมวิวบนสะพานมื่อลี่ทอง(Golden Bridge)
- เที่ยวครบทุกไฮไลท์ ล่องเรือกระดิ่ง เมืองโบราณฮอยอัน และ ช้อปปิ้ง 1 ตลาดตั้ง ตลาดฮาน
- ตื่นตาไปกับมังกรพันไฟ , ล่องเรือมังกรชมสองฝั่งแม่น้ำหอม ,นั่งรถซิโคลชมเมืองเว้
- อิ่มอร่อยกับบุฟเฟ่ต์นานาชาติ บนบาน้ำฮิลล์ และ เมนู SEAFOOD สไตล์เวียดนาม 1 มื้อ
- เมนูพิเศษ !!! ปิ้งย่าง บุฟเฟ่ต์ / พรหมวกเวียดนาม + ถุงผ้ารักโลก ท่านละ 1 ใบ
- พักโรงแรม 4 ดาว ทุกคืน บนบาน้ำฮิลล์ 1 คืน 4 ดาว / เว้ 4 ดาว / ดานัง 4 ดาว
- ทัวร์ไม่ลงร้านช้อปปิ้งรัฐบาล



กำหนดการเดินทาง : เมษายน - ตุลาคม 2569





Check in Vietnam

## CVZD19

ดานัง - ฮอยอัน - ไร่ เกียวคุบ  
พักบานาฮิลล์ 4 วัน 3คืน

BEST  
SELLER





| เส้นทางการบิน              | เที่ยวบิน | เวลาออก-เวลาถึง | ระยะเวลาเดินทาง   |
|----------------------------|-----------|-----------------|-------------------|
| สุวรรณภูมิ-ดานัง (BKK-DAD) | VZ960     | 10.50-12.30     | 1 ชั่วโมง 40 นาที |
| ดานัง-สุวรรณภูมิ (DAD-BKK) | VZ961     | 13.15-15.00     | 1 ชั่วโมง 45 นาที |

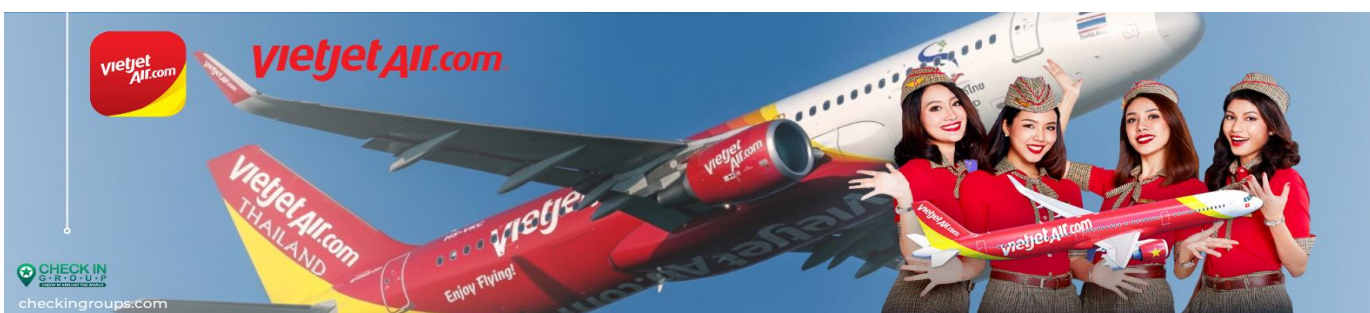
กรณีลูกค้ามีข้อขัดข้องภายในประเทศ กรุณาสอบถามคอนเฟิร์มตารางการบินกับทางเจ้าหน้าที่อีกครั้ง  
 เที่ยวบิน, ราคาตั๋วและรายการอาจมีการเปลี่ยนแปลงได้ตามความเหมาะสม โดยมีต้องแจ้งให้ ทราบล่วงหน้า

| วันที่ | รายการท่องเที่ยว  | รายละเอียดอาหาร (10 มื้อ) |  |                        | โรงแรมที่พัก<br>หรือเทียบเท่า                |
|--------|---|---------------------------|--|------------------------|--|
|        |   | เช้า                      | เที่ยง                                     | เย็น                   |  |
| 1      | กรุงเทพฯ - ดานัง - ไร่ - วัดเทียนมู่ - ล่องเรือ<br>มังกรชมแม่น้ำหอม<br><b>VZ960 (10.50-12.30)</b>         | -                         | ☉<br>อาหารนึ่ง + กุ้ง<br>มังกรโต๊ะละ 1 ตัว | ☉                      | CHERISH HOTEL<br>ระดับ 4 ดาว(หรือเทียบเท่า)  |
| 2      | พระราชวังไดโน้ย(ชมด้านนอก) - นั่งซีโคล่ชม<br>เมืองไร่ - บาน่าฮิลล์ - สะพานมือ สวน<br>สนุก                 | ☉                         | ☉<br>SEAFOOD<br>สไตล์เวียดนาม              | ☉<br>บุฟเฟ่ต์          | MERCURE DANANG<br>BANA HILLS                 |
| 3      | บาน่าฮิลล์ - ล่องเรือกระดัง - เมืองโบราณ<br>ฮอยอัน สะพานแห่งความรัก - รูปปั้นปลา<br>มังกร สะพานมังกรพันไฟ | ☉                         | ☉  | ☉<br>บั้งย่าง บุฟเฟ่ต์ | MAGNOLIA HOTEL<br>ระดับ 4 ดาว(หรือเทียบเท่า) |
| 4      | วัดหลิงอิ่ง - ตลาดฮาน - สนามบินดานัง<br>สนามบินสุวรรณภูมิ<br><b>VZ961 (13.15-15.00)</b>                   | ☉                         | ☉<br>ขนมปังเวียดนาม                        | -                      | ✈  |

หมายเหตุ : คินที่พักบาน่าฮิลล์ อาจมีการสลับปรับเปลี่ยนตามความเหมาะสม โดยไม่ต้องแจ้งให้ทราบล่วงหน้า

วันแรก กรุงเทพฯ - ดานัง - ไร่ - วัดเทียนมู่ - ล่องเรือมังกรชมแม่น้ำหอม

07.30 น. คณะพร้อมกัน ณ สนามบินสุวรรณภูมิ อาคารผู้โดยสารระหว่างประเทศ เคาน์เตอร์ สายการบิน THAI VIETJET AIR โดยมีเจ้าหน้าที่คอยให้การต้อนรับและอำนวยความสะดวกในการเช็คอิน



10.50 น. นำท่านเดินทางสู่ เมืองดานัง โดยเที่ยวบินที่ VZ960  
 12.30น เดินทางถึงสนามบิน Danang International Airport (สนามบินเมือง ดานัง) นำท่านผ่านด่านตรวจคน  
 เข้าเมืองและศุลกากร นำท่านขึ้นรถโค้ชปรับอากาศ  
 เที่ยง รับประทานอาหารเที่ยง ณ ภัตตาคาร (1) เมนูอาหารนึ่ง + กุ้งมังกรโต๊ะละ 1 ตัว



บาย

จากนั้นนำท่านเดินทางสู่เมืองเว้ (ใช้เวลาเดินทางประมาณ 2 ชม) นำท่านผ่านชม Tam Giang เป็นทะเลสาบ น้ำกร่อยที่ใหญ่ที่สุดในเอเชียเป็นพื้นที่ชาวเวียดนามใช้ในการเลี้ยงกุ้ง ปลา เป็นจำนวนมาก และชมวิวที่สวยงามของอ่าวทะเล Lang Co เป็นหนึ่งในสิบอ่าวสวยงามที่สุดในโลกเป็นพื้นที่ชาวเวียดนามใช้ในการเลี้ยงหอยเพื่อการผลิตมุก จากนั้นนำท่านเข้าสู่ **วัดเทียนมู่** ไหว้พระขอพรเจดีย์เทียนมู่ มีหอคอยเจดีย์ 8 เหลี่ยม สูง 8 ชั้น ซึ่งตั้งอยู่บนฝั่งซ้ายของแม่น้ำหอม พร้อมเรื่องเล่ามากมายเกี่ยวกับพระพุทธศาสนา ณ.ที่แห่งนี้ ยังเป็นที่เก็บรอยออสตินส์ฟ้าคันประวัติศาสตร์ที่โลกต้องจารึกเนื่องมาจากมีพระจีนขับรถออสตินคันประวัติศาสตร์ที่โชว์อยู่ที่วัดนี้ไปรดน้ำมันเผาตัวเองประท้วงรัฐบาลเวียดนามที่ทำลายพุทธศาสนา และเก็บภาพแห่งความประทับใจริมแม่น้ำหอม



คำ

รับประทานอาหารค่ำ ณ ภัตตาคาร (2)

จากนั้นนำท่าน **ล่องเรือมังกรชมแม่น้ำหอม** ชมการแสดงพื้นเมืองของชาวเวียดนามโบราณ ทั้งเสียงดนตรี ที่มาจากร้องดนตรีดีดีตีเป่า และเสียงร้องขับขานในเพลงเวียดนามดั้งเดิม มันก็จะเป็นอะไรที่ถือเป็นประสบการณ์ที่ไม่รู้ลืม



ที่พักเมืองเว้ โรงแรม MIDTOWN HOTEL , CHERISH HOTEL , PARKVIEW HOTEL ระดับ 4 ดาว



วันที่สอง  
เช้า

พระราชวังไดโน้ย(ชมด้านนอก) - นั่งซีโคล์ชมเมืองเว้หมู่บ้าน - บาน่าฮิลล์ - สะพานมือ สวนสนุก  
 รับประทานอาหารเช้าที่ โรงแรม (3)

จากนั้นนำท่าน **ถ่ายรูปด้านหน้า พระราชวังไดโน้ย** พระราชวังโบราณแห่งสุดท้ายของเวียดนาม UNESCO ประกาศให้ เป็นแหล่งมรดกโลก เป็นที่ประทับ ที่ทำการของระบบพระราชวงศ์สุดท้ายของประเทศเวียดนามคือ พระราชวงศ์เหงียนมีพระองค์ทั้งหมด 13 องค์ที่ได้ขึ้นมาถือครองราชย์นับตั้งแต่ ค.ศ. 1802 จนถึง ค.ศ. 1945 มี



สถาปัตยกรรมที่สวยงาม ใหญ่โต อลังการเป็นอย่างยิ่ง ท่านจะได้ชมครบทั้งหมด 3 ส่วนของพระราชวังได้แก่ กำแพงรอบนอกป้องกันตัวพระราชวังที่เรียกว่า “กิงถัน” ที่ทำการของพระองค์กับ เสนาธิการและแม่ทัพ ท้องพระโรงที่เรียกว่านครจักรพรรค์ “ไถหว่า” และส่วน-ที่สำคัญมากที่สุดของพระราชวังคือพระราชวังต้องห้าม เป็นที่ประทับของพระองค์ พระราชินี นางสนมและกลุ่มคนรับใช้เป็นชั้นที่ ที่เรียกกันว่า “ต๋อ กัมถัน” (ไม่ได้เข้าด้านในพระราชวัง) **พิเศษ!! นำท่านนั่งรถสามล้อซีโคล์ (Cyclo) ชมเมืองเว้ ซึ่งเป็นจุดเด่นและเอกลักษณ์ของเวียดนาม (ไม่รวมค่าทิปคนขี่สามล้อ ประมาณ 50 บาท/ท่าน)**



เที่ยง

รับประทานอาหารเที่ยง ณ ภัตตาคาร **เมนู SEAFOOD สไตล์เวียดนาม (4)**

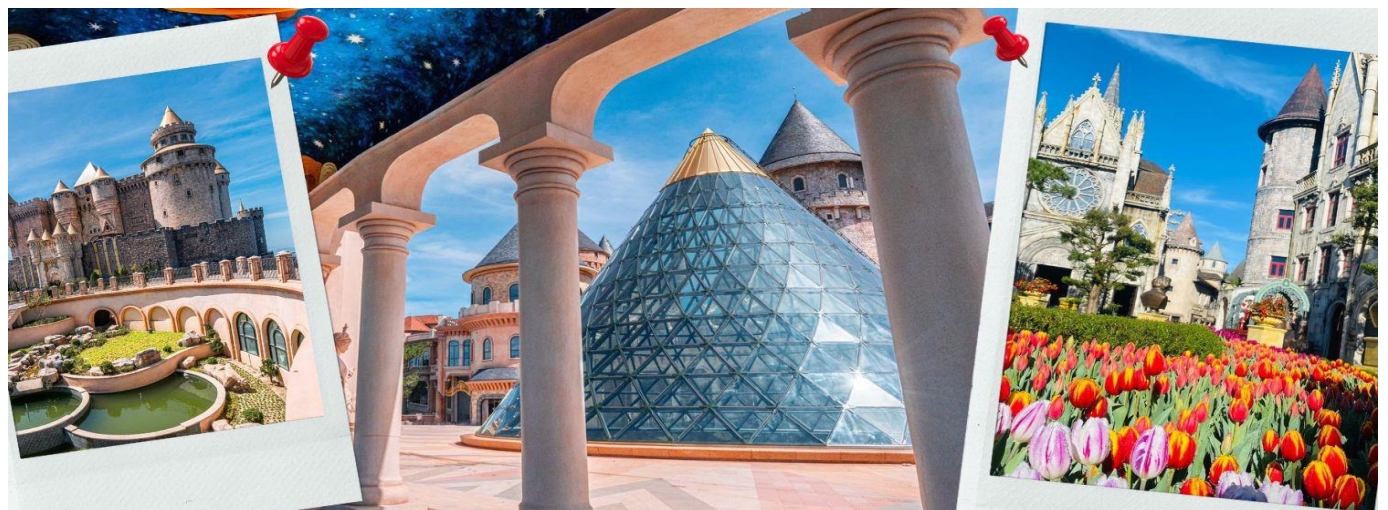
จากนั้นนำท่าน **นั่งกระเช้าขึ้นสู่บานาฮิลล์** กระเช้าแห่งบานาฮิลล์นี้ได้รับการบันทึกสถิติโลกโดย World Record ว่าเป็นกระเช้าไฟฟ้าที่ยาวที่สุดประเภท Non Stop โดยไม่หยุดแวะมีความยาวทั้งสิ้น 5,042 เมตรและเป็นกระเช้าที่สูงที่สุดที่ 1,294 เมตรนักท่องเที่ยวยังจะได้สัมผัสบรรยากาศเมฆหมอกและบางจุดมีเมฆลอยต่ำกว่ากระเช้า พร้อมอากาศบริสุทธิ์อันสดชื่นจนทำให้ท่านอาจลืมไปเสียด้วยซ้ำว่าที่นี่ไม่ใช่ยุโรปเพราะอากาศที่หนาวเย็นเฉลี่ยตลอดทั้งปีประมาณ 10 องศาเท่านั้นจุดที่สูงที่สุดของบานาฮิลล์มีความสูง 1,467 เมตรกับสภาพผืนป่าที่อุดม



สมบุญเพลินเพลินกับการ **นั่งกระเช้าที่ยาวที่สุดในเวียดนาม** ระยะทาง 6 ก.ม. ผ่านภูเขาและสายหมอกสัมผัสอากาศที่หนาวเย็นตลอดปีชมวิวดาวที่สายงามของภูเขาฮาเยวีน เก็บภาพแห่งความสวยงาม ซึ่งสมัยก่อนชาวฝรั่งเศสตั้งใจจะสร้างเป็นเมืองต่างอากาศอีกแห่งหนึ่งของเวียดนาม บนภูเขามีสอร์ทห้องพัก ร้านอาหาร และสวนสนุก (Fantasy Park) ที่รอให้ท่านไปเล่นสวนสนุกแบบไม่อัน



นำท่านชม **สวนดอกไม้แห่งความรัก Le Jardin D'Amour** สไตล์ยุโรปที่มีดอกไม้เมืองหนาวหลากหลายชนิด นำท่านชม **พระยูโลงค์ใหญ่ ณ วัดลิ่งอิงแห่งบานาฮิลล์** ที่เป็นองค์มีความสูงถึง 30 เมตร (ให้ท่านได้อิสระ เล่นสวนสนุก + ดูหนัง 3D,4D,5D ฟรีทุกอย่าง / **ยกเว้นห้องหุ่นซีฟิ่ง โรงไวน์ แวน VR เสมือนจริง โรลเลอร์โคสเตอร์ ตุ๊กแกด**) ชมบรรยากาศความสวยงามในมุมสูง จากจุดที่เรียกว่าเป็นแลนด์มาร์ค ของบานาฮิลล์นั่นก็คือ **สะพานสีทองหรือสะพานมียอก** นั้นเอง จากนั้นนำท่านชม **ปราสาทจันทรา Luna Castle** เป็นโซนที่เปิดใหม่ล่าสุดของบานาฮิลล์ ในโซนเปิดใหม่นี้จะต้องนั่งรถราง Tram ต่อเข้ามายังปราสาท เปิดตัวเมื่อปี 2022 มีพื้นที่รวมมากถึง 38,000 ตารางเมตร รวม 4 ชั้น ในแต่ละชั้นจะมีธีมที่แตกต่างกัน ได้แก่ ถ้ำมังกร หมาป่าจอมพลัง นกฮูกอีรูด และจตุรัสพระจันทร์ สามารถเดินถ่ายรูปได้ทุกจุด เพราะแต่ละจุดตกแต่งออกมาได้สวยงามๆ Lunar Castle นี้ มาพร้อมกับเวทีและที่นั่งขนาด 2,000 ที่นั่งไว้สำหรับชมการแสดง และภายในปราสาทยังมีเครื่องเล่นแบบ 4D ชื่อ Flying Eyes Theatre อีกด้วย บอกได้เลยว่าเดินชมในปราสาทกันเพลินๆ ได้เลย



ค่า **รับประทานอาหารค่ำ ณ ภัตตาคาร บุฟเฟ่ต์อาหารนานาชาติบนบานาฮิลล์ (5)**



ที่พัก MERCURE DANANG FRENCH VILLAGE BANA HILLS

(หมายเหตุ : ห้องบนบาน่าฮิลล์ ไม่มีห้องที่พัก 3 ท่าน / มีแต่ห้องพัก 2 ท่าน หรือพักเดี่ยวเท่านั้น)

1. FAMILY BUNG เติง 2 ชั้น 2 เติง ถ้าพัก 4 ท่าน ไม่มีค่าใช้จ่าย

2. FAMILY BUNG เติง 2 ชั้น 2 เติง ถ้าพัก 3 ท่าน เพิ่ม 1,000 บาท / ห้อง

ถ้าต้องการพักเดี่ยว บนบาน่าฮิลล์อย่างเดียว เพิ่ม 3,000 / ห้อง



>>>> วันที่พักบนบาน่าฮิลล์ อาจมีสลับคืนที่พัก แต่โปรแกรมทุกอย่างเหมือนเดิม <<<<

วันที่สาม

บาน่าฮิลล์ - ล่องเรือกระดิ่ง - เมืองโบราณฮอยอัน - สะพานแห่งความรัก - รูปปั้นปลามังกร สะพาน มังกรพ่นไฟ

เช้า

รับประทานอาหารเช้าที่ ห้องอาหารบาน่าฮิลล์ (6)

ในช่วงเช้า ยังมีเวลาให้ท่านได้เพลิดเพลิน กับความสวยงาม และบรรยากาศของบาน่าฮิลล์ อาทิเช่น โชน

ปราสาทจันทร์ Luna Castle โชนเปิดใหม่ล่าสุด เป็นโชนที่เปิดใหม่ล่าสุดของบาน่าฮิลล์ ในโชนเปิดใหม่นี้



จะต้องนั่งรถราง Tram ต่อเข้ามายังปราสาท เปิดตัวเมื่อปี 2022 มีพื้นที่รวมมากถึง 38,000 ตารางเมตร รวม 4 ชั้น ในแต่ละชั้นจะมีธีมที่แตกต่างกัน ได้แก่ ถ้ำมังกร หมาป่าจอมพลัง นกฮูกอสูร และจตุรัสระจันท์ สามารถเดินถ่ายรูปได้ทุกจุด เพราะแต่ละจุดตกแต่งออกมาได้สวยงามๆ ได้เวลาอันเหมาะสม นำท่านลงกระเช้าสู่ ดานัง

เที่ยง

รับประทานอาหารเที่ยง ณ ภัตตาคาร (7)



จากนั้นนำท่านผ่านชม **ภูเขาหินอ่อน Marble Mountains** นำท่านเดินทางสู่ **หมู่บ้านกัมทาน** สนุกสนานไปกับการเล่นกิจกรรม **นั่งเรือกระดิง** เป็นหมู่บ้านเล็กๆในเมืองฮอยอันตั้งอยู่ในสวนมะพร้าวริมแม่น้ำ ในอดีตช่วงสงครามที่นี่เป็นที่พักอาศัยของเหล่าทหาร อาชีพหลักของคนที่นี่คืออาชีพประมง ระหว่างการล่องเรือท่านจะได้ชมวัฒนธรรมอันสวยงาม ชาวบ้านจะขับร้องเพลงพื้นเมือง ผู้ชายกับผู้หญิงจะหยอกล้อกันไปมานำที่พายเรือมาเคาะกันเป็นจังหวะดนตรีสุดสนุกสนาน จากนั้นนำท่านเดินทางสู่ **เมืองโบราณฮอยอัน** เที่ยวชมเมืองมรดกโลก



หมู่บ้านกัมทาน นั่งเรือกระดิง

ทางวัฒนธรรมได้รับการขึ้นทะเบียนจาก UNESCO มนต์เสน่ห์อยู่ที่บ้านโบราณซึ่งอายุเก่าแก่กว่า 200 ปี มีหลังคา ทรงกระดองปู แบบเฉพาะของเมืองฮอยอัน ซึ่งเป็น สถาปัตยกรรมที่ไม่ซ้ำแบบทั้งในด้านศิลปะและการแกะสลัก ชมย่านการค้าเมืองท่าค้าขายสมัยโบราณของชาวจีน \*\*เมืองฮอยอัน ไม่อนุญาตให้นำรถใหญ่เข้าไป ดังนั้นการเดินทางชมเมืองจึงเป็นวิธีท่องเที่ยวที่ดีที่สุด\*\*นำท่านชม **สะพานญี่ปุ่น** ซึ่งเป็น **พิพิธภัณฑสถานประวัติศาสตร์ วัดกวนอู ศาลเจ้า ชุมชนชาวจีน** และ **บ้านโบราณ** อายุยาวนานกว่า 200 ปี ซึ่งสร้างในแบบผสมผสานสถาปัตยกรรมของยุคศตวรรษที่ 17



เมืองโบราณฮอยอัน

ค่า

รับประทานอาหารค่ำ ณ ภัตตาคาร **เมนูพิเศษ ปังย่าง บุฟเฟ่ต์ (8)**  
 จากนั้นนำท่านชม **สะพานแห่งความรัก** ที่นิยมของหนุ่มสาวคู่รักกันมาซื้อกุญแจใส่คล้องใส่สะพาน จากนั้นนำท่านชม **รูปปั้นปลามังกร** ที่เป็นสัญลักษณ์ของเมืองดานัง เมืองที่กำลังจะกลายเป็นมังกรในระยะใกล้แห่งเอเชีย ตะวันออกเฉียงใต้ เชิญท่านเพลิดเพลินกับความอลังการของ **สะพานมังกรไฟ** ที่มีความยาวถึง 666 เมตร เป็นสะพาน 6 เลนส์ ซึ่งเป็นสะพานที่ตระการตามากที่สุดของเวียดนามในเวลานี้โดยการแสดงนี้จะเริ่มเวลา 21.000 น. ของวันเสาร์และอาทิตย์เท่านั้น



สะพานมังกรไฟ  
รูปปั้นปลามังกร

นำท่านเข้าสู่ที่พัก MAGNOLIA HOTEL หรือเทียบเท่าระดับ 4 ดาว

วันที่สี่

วัดหลิงอิ่ง - ตลาดฮาน - สนามบินดานัง - สนามบินสุวรรณภูมิ

เช้า

รับประทานอาหารเช้า ที่ โรงแรม (9)

นำท่านมีสักการองค์ **เจ้าแม่กวนอิม ณ วัดหลิงอิ่ง** อยู่บนเกาะเซินตรา (Son Tra) ทางเหนือของเมืองดานัง เป็นวัดใหญ่ที่สุดของที่นี่ รูปปั้นปูนขาวของเจ้าแม่กวนอิมยืนหันหลังให้ภูเขา หันหน้าออกสู่ทะเลเพื่อเป็นการปกป้องคุ้มครองชาวประมงที่ออกไปหาปลา เสียงระฆังวัดที่ตีประสานกับเสียงคลื่นนั้นช่วยให้ชาวเรือรู้สึกสงบ และสร้างขวัญกำลังใจอย่างดียิ่ง และเป็นทีเคารพนับถือของคนดานัง



เจ้าแม่กวนอิม  
ณ วัดหลิงอิ่ง

นำท่านไปละลายทรัพย์ที่ **ตลาดฮาน** เป็นตลาดที่รวบรวมสินค้ามากมายเป็นที่นิยมทั้งชาวเวียดนามและชาวไทย อาทิ เสื้อเวียดนาม หมวก รองเท้า กระเป๋า สินค้าพื้นเมือง โดยเฉพาะงานฝีมือ อาทิ ภาพผ้าปักมืออัน



ตลาดฮาน  
ดานัง



วีจิตร โคมไฟ ผ้าปัก กระเป๋าปัก ตะเกียบไม้แกะสลัก ชุดอ่าวหย่าย (ชุดประจำชาติเวียดนาม) ฯลฯ ไว้เป็นที่ระลึกมากมายเพื่อฝากคนที่บ้าน

สมควรแก่เวลา นำท่านเดินทาง สู่สนามบิน Danang International Airport เตรียมตัวเดินทางสู่กรุงเทพฯ

- เที่ยง บริการขนมปังเวียดนาม ท่านละ 1 ชิ้น (10)
- 13.15 น. เหนินฟ้าสู่กรุงเทพฯ โดยสายการบิน THAIVIETJET AIR เที่ยวบินที่ VZ961
- 15.00 น. ถึงสนามบินสุวรรณภูมิ โดยสวัสดิภาพด้วยความประทับใจ



Check in Vietnam

## CVZD19

ดานัง-ฮอยอัน - เว้ เที่ยวบินพิเศษ บานาฮิลล์ 4 วัน 3คืน

**BEST SELLER**



| อัตราค่าบริการ      |  |           |
|---------------------|--|-----------|
| วันเดินทาง          | ราคาผู้ใหญ่พัก 2-3 ท่าน<br>เด็กเสริมเตียงพักกับผู้ใหญ่ | พักเดี่ยว |
| เมษายน 2569         |  |           |
| 2-5 เมษายน 2569     | 13,899   | 4,900     |
| 3-6 เมษายน 2569     | 15,899   | 4,900     |
| 4-7 เมษายน 2569     | 15,899   | 4,900     |
| 11-14 เมษายน 2569   | 19,899   | 7,900     |
| 12-15 เมษายน 2569   | 19,899   | 7,900     |
| พฤษภาคม 2569        |  |           |
| 7-10 พฤษภาคม 69     | 13,899   | 4,900     |
| 8-11 พฤษภาคม 69     | 13,899   | 4,900     |
| 9-12 พฤษภาคม 69     | 13,899   | 4,900     |
| 10-13 พฤษภาคม 69    | 12,899   | 4,900     |
| 15-18 พฤษภาคม 69    | 13,899   | 4,900     |
| 16-19 พฤษภาคม 69    | 13,899   | 4,900     |
| 17-20 พฤษภาคม 69    | 12,899   | 4,900     |
| 21-24 พฤษภาคม 69    | 13,899   | 4,900     |
| 23-26 พฤษภาคม 69    | 13,899   | 4,900     |
| 24-27 พฤษภาคม 69    | 12,899   | 4,900     |
| มิถุนายน 2569       |  |           |
| 4-7 มิถุนายน 2569   | 13,899   | 4,900     |
| 7-10 มิถุนายน 2569  | 12,899   | 4,900     |
| 11-14 มิถุนายน 2569 | 13,899   | 4,900     |




|                             |        |       |
|-----------------------------|--------|-------|
| 13-16 มิถุนายน 2569         | 13,899 | 4,900 |
| 14-17 มิถุนายน 2569         | 12,899 | 4,900 |
| 18-21 มิถุนายน 2569         | 13,899 | 4,900 |
| 20-23 มิถุนายน 2569         | 13,899 | 4,900 |
| 21-24 มิถุนายน 2569         | 12,899 | 4,900 |
| 26-29 มิถุนายน 2569         | 13,899 | 4,900 |
| 27-30 มิถุนายน 2569         | 13,899 | 4,900 |
| 28 มิถุนายน - 1กรกฎาคม 2569 | 12,899 | 4,900 |
| <b>กรกฎาคม 2569</b>         |        |       |
| 2-5 กรกฎาคม 2569            | 13,899 | 4,900 |
| 4-7 กรกฎาคม 2569            | 13,899 | 4,900 |
| 9-12 กรกฎาคม 2569           | 13,899 | 4,900 |
| 11-14 กรกฎาคม 2569          | 13,899 | 4,900 |
| 16-19 กรกฎาคม 2569          | 13,899 | 4,900 |
| 18-21 กรกฎาคม 2569          | 13,899 | 4,900 |
| 19-22 กรกฎาคม 2569          | 13,899 | 4,900 |
| 23-26 กรกฎาคม 2569          | 13,899 | 4,900 |
| 26-29 กรกฎาคม 2569          | 14,899 | 4,900 |
| <b>สิงหาคม 2569</b>         |        |       |
| 2-5 สิงหาคม 2569            | 13,899 | 4,900 |
| 9-12 สิงหาคม 2569           | 13,899 | 4,900 |
| 13-16 สิงหาคม 2569          | 13,899 | 4,900 |
| 15-18 สิงหาคม 2569          | 13,899 | 4,900 |
| 20-23 สิงหาคม 2569          | 13,899 | 4,900 |
| 22-25 สิงหาคม 2569          | 13,899 | 4,900 |
| 27-30 สิงหาคม 2569          | 13,899 | 4,900 |
| 29 สิงหาคม - 1 กันยายน 2569 | 13,899 | 4,900 |
| 30 สิงหาคม - 2 กันยายน 2569 | 13,899 | 4,900 |
| <b>กันยายน 2569</b>         |        |       |
| 11-14 กันยายน 2569          | 13,899 | 4,900 |
| 12-15 กันยายน 2569          | 13,899 | 4,900 |
| 13-16 กันยายน 2569          | 12,899 | 4,900 |
| 17-20 กันยายน 2569          | 13,899 | 4,900 |
| 18-21 กันยายน 2569          | 13,899 | 4,900 |
| 20-23 กันยายน 2569          | 12,899 | 4,900 |
| 26-29 กันยายน 2569          | 13,899 | 4,900 |
| 27-30 กันยายน 2569          | 13,899 | 4,900 |



| ตุลาคม 2569       |        |       |
|-------------------|--------|-------|
| 1-4 ตุลาคม 2569   | 14,899 | 4,900 |
| 3-6 ตุลาคม 2569   | 14,899 | 4,900 |
| 4-7 ตุลาคม 2569   | 13,899 | 4,900 |
| 8-11 ตุลาคม 2569  | 14,899 | 4,900 |
| 10-13 ตุลาคม 2569 | 16,899 | 4,900 |
| 15-18 ตุลาคม 2569 | 14,899 | 4,900 |
| 16-19 ตุลาคม 2569 | 14,899 | 4,900 |
| 17-20 ตุลาคม 2569 | 14,899 | 4,900 |
| 18-21 ตุลาคม 2569 | 13,899 | 4,900 |

ราคาเด็กอายุไม่ถึง 2 ขวบ = Infant ราคา 3,000 บาท



**ราคาทัวร์ไม่รวมค่าทิปไกด์ท้องถิ่นและคนขับรถ**

**ท่านละ 1,200 บาท ตลอดการเดินทาง**


**หัวหน้าทัวร์ไทย แล้วแต่ความพึงพอใจในการบริการของท่าน**

รายการท่องเที่ยวนี้ อาจเปลี่ยนแปลงหรือสลับสถานที่ท่องเที่ยว ได้ตามความเหมาะสม  
 อันเกิดจากปัจจัยภายนอก เช่น สภาพอากาศ ความล่าช้าของเที่ยวบิน และอื่นๆ

โดยบริษัทฯ ผู้จัด จะคำนึงถึงผลประโยชน์ของลูกค้าเป็นสำคัญ

**(10 ท่านขึ้นไป มีหัวหน้าทัวร์บริการ)**

**อย่าลืม!! อ่านเพื่อทำความเข้าใจเงื่อนไขการจองทัวร์**



## เงื่อนไขการยกเลิก

- ➔ ยกเลิกก่อนเดินทาง 45 วันทำการขึ้นไป ผู้จัดจะคืนค่ามัดจำให้เต็มจำนวน โดยอาจมีค่าใช้จ่ายที่เกิดขึ้นจริงที่ไม่สามารถคืนได้ ยกเว้นกรณีทัวร์ที่เดินทางตรงวันหยุดเทศกาล วันหยุดนักขัตฤกษ์ จะต้องแจ้งยกเลิกก่อนเดินทาง 60 วันทำการขึ้นไป
- ➔ ยกเลิกการเดินทาง น้อยกว่า 45 วันทำการก่อนเดินทาง ผู้จัดจะไม่คืนเงินมัดจำค่าทัวร์ และ หรือ เรียกเก็บค่าใช้จ่ายที่เกิดขึ้นจริง เช่น ค่าบัตรโดยสาร ค่าโรงแรม ค่าจอร์จอาหาร หรืออื่นๆ
- ➔ ยกเลิกการเดินทาง หลังจากกรู๊ปเต็มหรือปิดการขายแล้ว ผู้จัดจะเรียกเก็บค่าใช้จ่ายที่เกิดขึ้นจริง เช่น ค่าบัตรโดยสาร ค่าโรงแรม ค่าจอร์จอาหาร ค่าเสียโอกาสในการขาย และอื่นๆ

**การแจ้งยกเลิกการเดินทาง เลื่อนวันเดินทาง หรือไม่เดินทางในวันเดินทางที่ทำการจองไว้ ผู้จัดถือว่าเป็นการยกเลิกทั้งสิ้น**



## อัตราค่าบริการรวม

- ✓ ค่าตัวเครื่องบินไป-กลับเส้นทางตามรายการระบุชั้นทัศน اجر(ต้องไป-กลับพร้อมคณะเท่านั้น)
- ✓ ค่าภาษีสนามบิน และค่าน้ำมันเชื้อเพลิงแล้ว และทางบริษัทขอเก็บเพิ่มในกรณีที่สายการบินมีการปรับค่าธรรมเนียมเพิ่ม ก่อนการเดินทาง
- ✓ ค่าสัมภาระน้ำหนัก **ท่านละ 20 กก.** (1ชิ้น/ท่าน) โหลดใต้ท้องเครื่องบิน และสำหรับถือขึ้นเครื่อง 7 กก.
- ✓ ค่าที่พักตามที่ระบุในรายการ
- ✓ ค่าอาหารตามรายการที่ระบุ
- ✓ ค่ารถรับ-ส่งนำเที่ยวตามรายการ และค่าเข้าชมสถานที่ตามรายการระบุ
- ✓ ค่าบริการหัวหน้าทัวร์ที่ชำนาญเส้นทางนำท่านท่องเที่ยวตลอดรายการในประเทศ
- ✓ ประกันอุบัติเหตุระหว่างการเดินทาง วงเงินท่านละ 1,000,000 บาท(เงื่อนไขตามกรมธรรม์)
- ✓ ภาษีมูลค่าเพิ่ม 7% และหักภาษี ณ ที่จ่าย 3% (คำนวณจากค่าบริการเท่านั้น)

## อัตราค่าบริการไม่รวม

- ✗ ค่าใช้จ่ายส่วนตัว อาทิ ค่าทำหนังสือเดินทาง ค่าโทรศัพท์ส่วนตัว ค่าซักรีด มินิบาร์ในห้องพัก รวมถึง
- ✗ ค่าอาหารและเครื่องดื่มที่สั่งเพิ่มนอกเหนือจากรายการ
- ✗ ค่าสัมภาระที่หนักเกินสายการบินกำหนด (ปกติ 20 กก.)
- ✗ ค่าทิปไกด์ท้องถิ่นและคนขับรถ **ท่านละ 1,200 บาท** (เด็กชำระค่าทิปเท่ากับผู้ใหญ่)

ค่าทิปหัวหน้าทัวร์ไทย แล้วแต่ความพึงพอใจของท่าน

## เงื่อนไขการจองและชำระเงิน

ชำระมัดจำในวันที่จองที่นั่งละ **5,000 บาท** พร้อมหนังสือเดินทาง (หรือสำเนา) ส่วนที่เหลือชำระทั้งหมด

อย่างน้อย **30 วัน** ก่อนเดินทาง

กรุ๊ปที่เดินทางช่วงวันหยุด หรือเทศกาลที่ต้องการันตีมัดจำกับสายการบินหรือผ่านตัวแทนในประเทศหรือต่างประเทศ รวมถึงเที่ยวบินพิเศษ เช่น Charter Flight, Extra Flight ทางบริษัทฯ ขอสงวนสิทธิ์ไม่คืนเงินค่าทัวร์ ทั้งเต็มจำนวนหรือบางส่วน ในกรณีที่ท่านจองแล้วยกเลิกหรือเลื่อนการเดินทาง



## ข้อควรทราบ

### ทางบริษัทฯ ขอสงวนสิทธิ์ความรับผิดชอบใดๆทั้งสิ้นในกรณีดังต่อไปนี้

- หากเกิดกรณีความล่าช้าจากสายการบิน การประท้วง การนัดหยุดงาน การก่อกองกำลัง การปิดด่าน ภัยธรรมชาติ หรือกรณีที่ท่านถูกปฏิเสธการเข้าหรือออกเมืองจากเจ้าหน้าที่ตรวจคนเข้าเมืองหรือเจ้าหน้าที่กรมแรงงานทั้งจากไทยและต่างประเทศ ซึ่งอยู่นอกเหนือความรับผิดชอบของบริษัทฯ
- หากท่านใช้บริการของทางบริษัทฯ ไม่ครบ อาทิ ไม่เที่ยวบางรายการ ไม่ทานอาหารบางมื้อ เพราะค่าใช้จ่ายทุกอย่าง ทางบริษัทฯ ได้ชำระค่าใช้จ่ายให้ตัวแทนต่างประเทศแบบเหมาขาดก่อนออกเดินทางแล้ว
- หากเกิดทรัพย์สินสูญหายจากการโจรกรรมและ/หรือ เกิดอุบัติเหตุสูญหายที่เกิดจากความประมาทของตัวนักท่องเที่ยวเอง
- ตัวเครื่องบินเป็นตัวราคาพิเศษ หากท่านไม่เดินทางพร้อมคณะ ไม่ว่าจะด้วยเหตุใดก็ตาม ไม่สามารถนำมาเลื่อนวันเดินทางได้หรือคืนเงินได้
- เนื่องจากตัวเครื่องบินเป็นตัวแบบหมู่คณะ ระบบจะทำการ Random ไม่สามารถเลือกที่นั่งได้ ท่านอาจจะไม่ได้นั่งติดกัน แต่สามารถแจ้งความต้องการต่อหน้าแคป्टันเตอร์สายการบินเท่านั้น

\*\*\*\*\*

### ข้อกำหนดเพิ่มเติมเกี่ยวกับการเดินทางสำหรับเด็กอายุต่ำกว่า 16 ปี

ผู้โดยสารที่มีอายุต่ำกว่า 16 ปีจะต้องเดินทางพร้อมกับบิดามารดาหรือผู้ปกครองโดยชอบด้วยกฎหมาย หากเดินทางเพียงลำพัง จะต้องมืหนังสือยินยอมพร้อมสำเนาบัตรประชาชนของบิดามารดาหรือผู้ปกครองที่ลงนามรับรองความถูกต้อง หากมีการสุ่มตรวจและไม่สามารถแสดงหลักฐานดังกล่าวได้ สายการบินมีสิทธิปฏิเสธการเช็คอินและดำเนินการตรวจสอบเพิ่มเติมและผู้โดยสารจะต้องรับผิดชอบต่อผลที่เกิดขึ้นเองแต่เพียงผู้เดียว

### สำคัญมาก !!!

หนังสือเดินทาง (PASSPORT) ต้องมีอายุการใช้งานอย่างน้อย 6 เดือน  
บริษัทฯ ไม่รับผิดชอบหากหนังสือเดินทางของท่านเหลือไม่ถึง  
และไม่สามารถเดินทางออกนอกประเทศได้