



บริษัท ลูกหมู ทราเวล จำกัด

LOOKMOO TRAVEL CO.,LTD ใบอนุญาตเลขที่: 11/13373

☎ : 097-441-1999 🌐 : www.lookmootravel.com ✉ : booking@lookmootravel.com 📧 : @lookmootravel



ปรับค่าภาษีน้ำมันแล้ว
ณ วันที่ 24 มี.ค.69

สองวันครึ่งแห่งเมืองมังกร

CMU303
8วัน 5คืน

เซี่ยงไฮ้ ซิงเต่า

บินภายในประเทศ
เซี่ยงไฮ้ - ซิงเต่า

ทัวร์ไม่ลงร้านช้อปปิ้ง

เดินทาง

เมษายน - มิถุนายน 2569

Shanghai Airlines (FM)
China Eastern Airlines (MU)

น้ำหนักกระเป๋า 23 KG

เสี่ยวหลงเปา บุฟเฟ่ต์สุกี้หม้อไฟโตลัสจีน

เริ่มต้นเพียง

30,888.-

"เซี่ยงไฮ้" แลนด์มาร์กสุดล้ำ หอไข่มุก NORTH BUND
 อาคารต้นไม้พันต้น เรือหอยสรี Starbucks Reserve Roastery
 เทียวตลาดร้อยปี เดินเล่นหาดว่กาน ช้อปปิ้งย่านถนนนานกิง ร้าน POPMART
 "ซิงเต่า" เมืองฟิลาอูโรปริมทะเล เมืองเบียร์ระดับโลก พิพิธภัณฑ์โรงเบียร์ซิงเต่า
 โบสถ์ St. Michael ชมวิวเสี่ยวหยูซาน ภูเขาเหลาซาน ตำนานไท่ชิงกง
 เมืองริมทะเลซาจื่อเซว เขื่อนเมืองเก่าเยอรมัน จตุรัส 54 สะพานจันเฉียว
 จุดชมวิว Qingdao International Sailing Centre
 ช้อปปิ้ง ถนนคนเดินโตตง ห้างดัง Mixc

เดินทางโดยสายการบิน
SHANGHAI AIRLINES
 น้ำหนักสัมภาระโหลดใต้ท้องเครื่อง
 23 กก. / CARRY ON 7 กก.

ชำระเงินผ่าน **เท่านั้น!**
 บริษัท ลูกหมู ทราเวล จำกัด

LOOKMOO TRAVEL CO.,LTD
 248 หมู่ 15 ซ.ไทยประถัน 1/8 ก.เทพารักษ์ ต.บางเสาธง
 อ.บางเสาธง จ.สมุทรปราการ 10570
 เลขประจำตัวผู้เสียภาษี: 0115568028191

ได้รับผ่านการรับรองจาก

สมาคมไทยธุรกิจการท่องเที่ยว
 กรมพัฒนาธุรกิจการค้า
 DEPARTMENT OF BUSINESS DEVELOPMENT
 TOURISM AUTHORITY OF THAILAND



บริษัท ลูกหมู ทราเวล จำกัด

LOOKMOO TRAVEL CO.,LTD ใบอนุญาตเลขที่: 11/13373

☎ : 097-441-1999 🌐 : www.lookmootravel.com ✉ : booking@lookmootravel.com 📱 : @lookmootravel



เที่ยวบินขาไป

FLIGHT:



เที่ยวบินขากลับ

BKK



PVG

PVG

BKK



เที่ยวบิน

เวลาออก

เวลาถึง

เที่ยวบิน

เวลาออก

เวลาถึง

FM840

21.55

03.45

FM847

00.15

04.05

ตารางเวลาเที่ยวบินภายในประเทศ สายการบิน China Eastern Airlines (MU)

**สัมภาระโหลดใต้ท้องเครื่อง 1 ใบไม่เกิน 23 กิโลกรัม ถือขึ้นเครื่องได้ 7 กิโลกรัม



PVG



TAO

TAO



PVG

เที่ยวบิน

เวลาออก

เวลาถึง

เที่ยวบิน

เวลาออก

เวลาถึง

MU5589

10.40

12.20

MU5590

21.00

22.40

CMU303 สองราชันย์แห่งเมืองมังกร เชียงไฮ้ ซิงเต่า 8วัน 5คืน

"เชียงไฮ้" แลนด์มาร์กสุดล้ำ หอไข่มุก NORTH BUND

อาคารต้นไม้พันต้น เรือหุยส์ Starbucks Reserve Roastery

เที่ยวตลาดร้อยปี เดินเล่นหาดไว่ทาน ซุปสบูยกย่านถนนนานกิง ร้าน POPMART

"ซิงเต่า" เมืองฟิลาโรปริมทะเล เมืองเบียร์ระดับโลก พิพิธภัณฑ์โรงเบียร์ซิงเต่า

โบสถ์ St. Michael ชมวิวเสี้ยวหุยซาน ภูเขาเหลาซาน ท่าหนักไท่ซิงกง

เมืองริมทะเลซาจื่อไซ่ เซ็คอินเมืองเก่าเยอรมัน จตุรัส 54 สะพานจันเฉียว

จุดชมวิว Qingdao International Sailing Centre

ซ้อปิ้ง ถนนคนเดินไถตง ห้างดัง Mixc

ทัวร์ไม่ลงร้านรัฐบาล ... บินภายในประเทศเชียงไฮ้-ซิงเต่า
เมนูพิเศษ!! เสี้ยวหลงเปา บุฟเฟ่ต์สุกี้หม้อไฟสไตลจีน

เดินทางโดยสายการบิน Shanghai Airlines (FM)/China Eastern Airlines (MU)

น้ำหนักสัมภาระโหลดใต้ท้องเครื่อง 1 ชิ้น ไม่เกิน 23 Kg. CARRY ON 7 Kg

ชำระเงินผ่าน **บริษัท ลูกหมู ทราเวล จำกัด เท่านั้น!**

LOOKMOO TRAVEL CO.,LTD

248 หมู่ 15 ซ.ไทยประทีป 1/8 ก.เทพารักษ์ ต.บางเสาธง
อ.บางเสาธง จ.สมุทรปราการ 10570

เลขประจำตัวผู้เสียภาษี: 0115568028191



ได้รับผ่านการรับรองจาก





บริษัท ลูกหมู ทราเวล จำกัด

LOOKMOO TRAVEL CO.,LTD ใบอนุญาตเลขที่: 11/13373

☎ : 097-441-1999 🌐 : www.lookmootravel.com ✉ : booking@lookmootravel.com 📱 : @lookmootravel



วันที่	โปรแกรมท่องเที่ยว	เช้า	เที่ยง	เย็น	โรงแรม
1	ท่าอากาศยานนานาชาติสุวรรณภูมิ FM840 BKK-PVG 21.55-03.45				
2	ท่าอากาศยานนานาชาติช่างไห่ฝูตง (เซี่ยงไฮ้) - หอไข่มุก (ถ่ายรูปด้านหน้า) - ร้านกาแฟ Starbucks Reserve Roastery - ดึกเรือหลุยส์ (ถ่ายรูปด้านหน้า) - North Bund - ตลาดร้อยปี	🍴	🍴	🍴	HOLIDAY INNEXPRESS HOTEL หรือระดับใกล้เคียงกัน
3	เมืองโบราณซีเป่า - Tian An 1,000 Trees - วัดพระหยกขาว - หาดไว่กาน - ถนนหนานกิง+POP MART	🍴	🍴	🍴	HOLIDAY INNEXPRESS HOTEL หรือระดับใกล้เคียงกัน
4	เซี่ยงไฮ้ - ท่าอากาศยานนานาชาติช่างไห่ฝูตง (เซี่ยงไฮ้) - ท่าอากาศยานนานาชาติซิงเต่าเจียวตง (ซิงเต่า) - MU5589 PVG -TAO 10.40-12.20 - พิพิธภัณฑ์โรงเบียร์ซิงเต่า (ชิมเบียร์ซิงเต่า ท่านละ 1 แก้ว) - ถนนคนเดินโตตง	🍴	🍴	🍴	HOLIDAY INNEXPRESS HOTEL หรือระดับใกล้เคียงกัน
5	เมืองซิงเต่า - ย่านซาจื่อโข่ว -เขาเหลาซาน+ตำหนักไท่ซิงกง	🍴	🍴	🍴	HOLIDAY INNEXPRESS HOTEL หรือระดับใกล้เคียงกัน
6	เมืองซิงเต่า - สะพานจันเจียว- โบสถ์ St. Michael - ชมวิวเสี่ยวหยูซาน - ปาด้ากวน	🍴	🍴	🍴	HOLIDAY INNEXPRESS HOTEL หรือระดับใกล้เคียงกัน
7	เมืองซิงเต่า - ย่านเมืองเก่าเยอรมัน+ตรอกกว้างซิง+อดีตที่ทำการสถานีตำรวจเยอรมัน - จัตุรัส 54 - Qingdao International Sailing Centre - ห้างดัง Mixc - MU5590 TAO-PVG 21.00-22.40 ท่าอากาศยานนานาชาติซิงเต่าเจียวตง(ซิงเต่า) - ท่าอากาศยานนานาชาติช่างไห่ฝูตง (เซี่ยงไฮ้) (แวะเปลี่ยนเครื่องเซี่ยงไฮ้)	🍴	🍴	🍴	
8	FM847 PVG-BKK 00.15-04.05 ท่าอากาศยานนานาชาติช่างไห่ฝูตง (เซี่ยงไฮ้) - ท่าอากาศยานนานาชาติสุวรรณภูมิ				

วันเดินทาง	ราคาผู้ใหญ่ (บาท)	ราคาเด็ก (บาท)	พักเดี่ยว/เดินทางท่านเดียว เพิ่ม (บาท)	ที่นั่ง	หมายเหตุ
02-09 เมษายน 2569	30,888	ไม่มีราคาเด็ก (เด็ก INF อายุไม่เกิน 2 ปี ราคา 4,500 บาท)	5,500	20	
11-18 เมษายน 2569	35,888			20	
12-19 เมษายน 2569	35,888			20	
07-14 พฤษภาคม 2569	30,888			20	
28 พฤษภาคม - 04 มิถุนายน 2569	30,888			20	
18 - 25 มิถุนายน 2569	30,888			20	

อัตราค่าบริการทัวร์ได้มีการปรับตามภาษีน้ำมันล่าสุด สำหรับกรุ๊ปที่ออกเดินทางตั้งแต่วันที่ 1 เมษายน 2569 เป็นต้นไป (อัปเดตราคา ณ วันที่ 24 มีนาคม 2569)

ชำระเงินผ่าน **บริษัท ลูกหมู ทราเวล จำกัด เท่านั้น!**

LOOKMOO TRAVEL CO.,LTD

248 หมู่ 15 ซ.ไทยประทีป 1/8 ก.เทพารักษ์ ต.บางเสาธง อ.บางเสาธง จ.สมุทรปราการ 10570

เลขประจำตัวผู้เสียภาษี: 0115568028191



ได้รับผ่านการรับรองจาก





บริษัท ลูกหมู ทราเวล จำกัด

LOOKMOO TRAVEL CO.,LTD ใบอนุญาตเลขที่: 11/13373

☎ : 097-441-1999 🌐 : www.lookmootravel.com ✉ : booking@lookmootravel.com 📱 : @lookmootravel



วันที่หนึ่ง ทำอากาศยานนานาชาติสุวรรณภูมิ

19.30 น. พร้อมกัน ณ ทำอากาศยานนานาชาติสุวรรณภูมิ อาคารผู้โดยสารระหว่างประเทศขาออกชั้น 4 เคาน์เตอร์สายการบิน Shanghai Airlines (FM) โดยมีเจ้าหน้าที่บริษัทฯ คอยต้อนรับอำนวยความสะดวกด้านเอกสาร ตัดแท็กกระเป๋า
21.55 น. เดินทางสู่ นครเซี่ยงไฮ้ โดยสายการบิน Shanghai Airlines (FM) เที่ยวบินที่ FM840

วันที่สอง ทำอากาศยานนานาชาติช่างไห่ผู้ตง (เซี่ยงไฮ้) - หอไข่มุก (ถ่ายรูปด้านหน้า) - ร้านกาแฟ Starbucks Reserve Roastery - ตึกเรือหูลุยส์ (ถ่ายรูปด้านหน้า) - North Bund - ตลาดร้อยปี 🍴 อาหาร เช้า, เกียง, เย็น

03.45 น. เดินทางถึง ทำอากาศยานนานาชาติช่างไห่ผู้ตง (เซี่ยงไฮ้) สาธารณรัฐประชาชนจีน สู่ขั้นตอนการตรวจคนเข้าเมือง และศุลกากร (เวลาท้องถิ่นที่สาธารณรัฐประชาชนจีนเร็วกว่าประเทศไทย 1 ชั่วโมง รบกวนปรับนาฬิกาของท่านเพื่อสะดวกในการนัดหมาย)

นครเซี่ยงไฮ้ (Shanghai) ตั้งอยู่บนชายฝั่งตะวันออกของสาธารณรัฐประชาชนจีน บริเวณปากแม่น้ำแยงซีและอ่าวหางโจว เซี่ยงไฮ้ เป็นเมืองที่ขึ้นชื่อว่าเจริญที่สุดของจีน เป็นเมืองศูนย์กลางทางธุรกิจที่ใหญ่ที่สุด

เช้า 🍴 รับประทานอาหาร (เมื่อทำ)

เช็กอินถ่ายรูปด้านนอกหอไข่มุก (Oriental Pearl Tower) นับเป็นหอส่งสัญญาณ TV และวิทยุที่สูงที่สุดในเอเชียและสูงอันดับ 5 ของโลก ลูกเหล็กกลมที่อยู่ตอนกลางของหอคือเป็นหอชมวิวกว้างขวาง สามารถชมวิวกว้างไกลของเซี่ยงไฮ้ได้ทุกด้าน และในตอนกลางคืนจะเปิดไฟประดับโดยไฟที่ไข่มุกเปลี่ยนสีไปเรื่อยๆ อีกด้วย **อสังการร้านกาแฟ Starbucks Reserve Roastery** มาพร้อมกับความยิ่งใหญ่ของอสังการ ครองตำแหน่งสตาร์บัคส์ที่ใหญ่ที่สุดในโลก มีถึงคั่วกาแฟหอมเมล็ดขนาด 40 ตัน หรือสูงเท่าตึก 2 ชั้น และมีเครื่องตีเมล็ดหลากหลายมากกว่า 100 ชนิด (ค่าทัวร์ไม่รวมค่าอาหารและเครื่องดื่ม)



แลนด์มาร์คใหม่ที่เซี่ยงไฮ้ **ตึก LV Louis Vuitton** (ถ่ายรูปด้านหน้า) ซึ่งตั้งตระหง่านอยู่บนถนน Wujiang ใจกลางย่านธุรกิจของเซี่ยงไฮ้ โดดเด่นด้วยสถาปัตยกรรมรูปทรงเรือที่ได้รับแรงบันดาลใจ

ชำระเงินผ่าน **บริษัท ลูกหมู ทราเวล จำกัด เท่านั้น!**

LOOKMOO TRAVEL CO.,LTD
248 หมู่ 15 ซ.ไทยประทีป 1/8 ก.เทพารักษ์ ต.บางเสาธง อ.บางเสาธง จ.สมุทรปราการ 10570
เลขประจำตัวผู้เสียภาษี: 0115568028191

ได้รับผ่านการรับรองจาก



บริษัท ลูกหมู ทราเวล จำกัด

LOOKMOO TRAVEL CO.,LTD ใบอนุญาตเลขที่: 11/13373

☎ : 097-441-1999 🌐 : www.lookmootravel.com ✉ : booking@lookmootravel.com 📱 : @lookmootravel



เที่ยง ๑๑ รับประทานอาหารเที่ยง (เบื้อที่2)

เช็คอินและขอแนะนำมุมนี้ ถ่ายรูป North Bund เปิดมุมมองใหม่ ๆ สวยๆ พร้อมวิวดี ๆ ควรค่าแก่การถ่ายภาพทิวทัศน์
เซี่ยล ถือว่าพลาดไม่ได้เลยกับที่นี่



ชำระเงินผ่าน  **บริษัท ลูกหมู ทราเวล จำกัด เท่านั้น!**

LOOKMOO TRAVEL CO.,LTD

248 หมู่ 15 ซ.ไทยประถัน 1/8 ก.เทพารักษ์ ต.บางเสาธง
อ.บางเสาธง จ.สมุทรปราการ 10570

เลขประจำตัวผู้เสียภาษี : 0115568028191



ได้รับผ่านการรับรองจาก





สัมผัสบรรยากาศตลาด **ตลาดร้อยปี เจินหวังเมี่ยว (Chenghuang Miao Market)** ตลาดที่เก่าแก่ของเมืองเซียงไฮ้ อาคารบ้านเรือนบริเวณนี้ มีสไตล์สถาปัตยกรรมแบบจีนโบราณที่ยังคงความงดงามเอาไว้ ทั้งร้านขายอาหาร ร้านขนมพื้นเมืองและร้านอาหารขึ้นชื่อ รวมถึงของที่ระลึกต่างๆ



เย็น ๑๑ รับประทานอาหารเย็น **(เมื่อที่๑)**
 ที่พัก: HOLIDAY INNEXPRESS HOTEL หรือระดับใกล้เคียงกัน
 (ชื่อโรงแรมที่ท่านพัก ทางบริษัทจะทำการแจ้งพร้อมใบนัดหมาย 5-7 วัน ก่อนวันเดินทาง)

วันที่สาม เมืองโบราณซีเป่า - Tian An 1,000 Trees - วัดพระหยกขาว - หาดไว่กาน - ถนนหนานกิง+POP MART

๑๑ อาหาร เช้า, เกี๊ยง, เย็น

เช้า ๑๑ รับประทานอาหารเช้า ณ โรงแรม **(เมื่อที่๔)**
 เดินเล่นเพื่อสัมผัสบรรยากาศย้อนยุคเมืองโบราณซีเป่า (Qibao Ancient Town) เป็นเมืองโบราณโดดเด่นด้วยคลองสายแคบ บ้านไม้เก่าสถาปัตยกรรมจีนดั้งเดิม ในเมืองโบราณมีของขายอาหารพื้นเมือง ขนม ของที่ระลึกและมุมถ่ายรูปมากมาย





เที่ยง

๑๑ รับประทานอาหารเที่ยง (เมื่อเช้า)

ชมความอลังการของ เทียนอันเซียนชู่ (Tian'an 1,000 Trees) หรือเรียกว่า อาคารพันต้นไม้ ที่ประดับตกแต่งด้วย ต้นไม้มากกว่า 1,000 ต้น และได้รับการขนานนามว่าเป็นสิ่งมหัศจรรย์ของโลกสมัยใหม่ โดยคาดว่าต้นไม้ 1,000 ต้น เหล่านี้ จะสามารถช่วยดูดซับคาร์บอนไดออกไซด์ 21 ตันต่อปี ด้านในของอาคารมีทั้งส่วนของที่พักอาศัย ร้านอาหาร พิพิธภัณฑ์ แกลเลอรีศิลปะ อาหารสำนักงานและห้างสรรพสินค้า



ต้องไปมุสิกครั้งวัดที่มีชื่อเสียงมากที่สุดในเมืองเซียงไฮ้ วัดพระหยกขาว (JADE BUDDHA TEMPLE) ซึ่งมี พระพุทธรูปสององค์ที่สร้างขึ้นจากหยก องค์พระพุทธรูป และหุ้มด้วยเพชรพลอย หินโมราและมรกต องค์พระพุทธรูปปางไสยาสน์มีความยาว 96 เซนติเมตร

Highlight! ผู้คนที่มาสักการะพระพุทธรูปหยกขาวเพื่อขอพรอีกมากมาย ขึ้นอยู่กับความเชื่อ ศรัทธา และความต้องการของแต่ละบุคคล



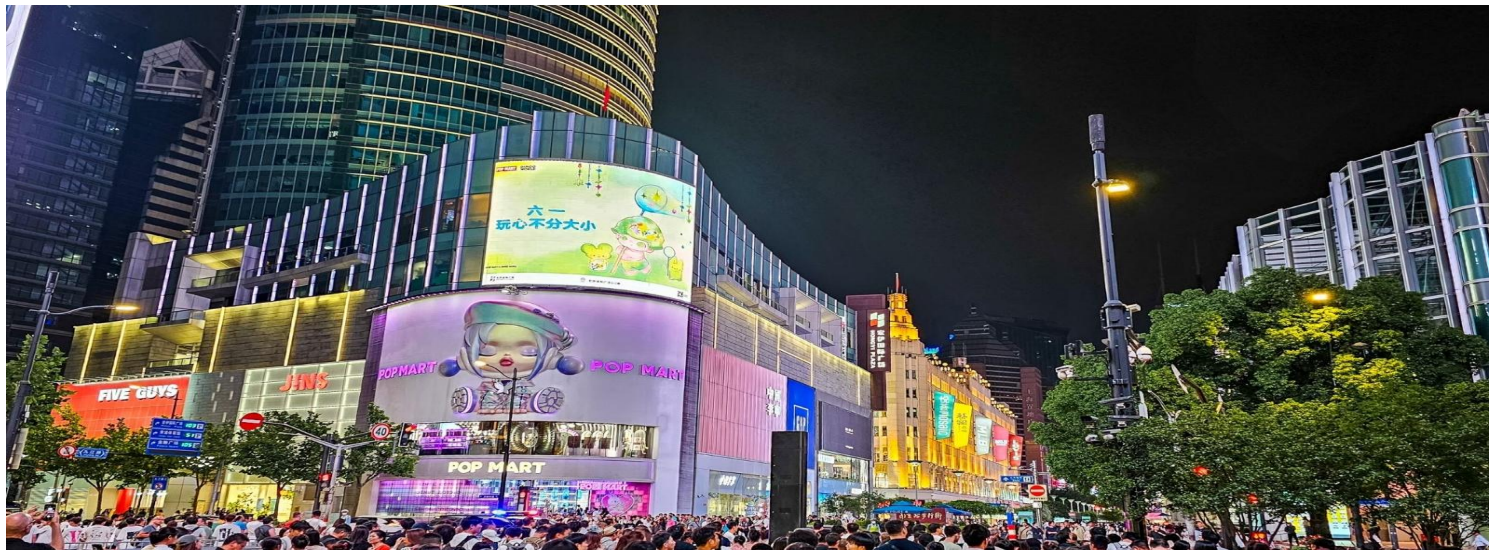
เช็คนินแลนด์มาร์ค ถ้าไม่มาถือว่ามาไม่ถึง หาดไว่ทาน หรือ หาดเจ้าพ่อเซียงไฮ้ The Bund Wai Tan ให้ท่านได้ชมความงามของหาด ตลอดทางแนวยาวของไว่ทานเป็นแหล่งรวมศิลปะสถาปัตยกรรมที่หลากหลาย เช่น สถาปัตยกรรมแบบโรมัน โกธิค บาร็อค รวมทั้งการผสมผสานระหว่างสถาปัตยกรรมตะวันออก-ตะวันตก

Highlight! สุดว้าวกับวิวพื้นหลังสุดอลังการกับหอไข่มุกสุดทันสมัย เป็นมุมสุดฮิตที่มาแล้ว ห้ามพลาดต้องถ่ายอวดลงโซเชียลเรียกยอดไลค์





เดินช้อปปิ้งถนนหนานกิง(Nanjing Road) มีร้านยอดฮิต POP MART ร้านเด็ดกระแสรองอย่าง ตัวการ์ตูนน่ารักมากมาย ราคาดีเยี่ยม เลือกรุ่นได้เยอะมากๆ ถ้าเพลอตัวเพลอใจอาจจะได้น้องๆ กลับมาแบบเต็มถุงเลย **ช้อปปิ้งร้านค้าแบรนด์ดังตามหาไอเท็มเด็ดๆ** ถนนนี้มีความยาวประมาณ 5 กิโลเมตร มีห้างสรรพสินค้ามากมายอยู่บนถนนแห่งนี้เป็นย่านที่คึกคักและทันสมัยที่สุดในเซี่ยงไฮ้ มีอาหารและสินค้ามากมาย



เย็น ๑๐ รับประทานอาหารเย็น **(มื้อที่6)** เมนูพิเศษ เสี่ยวหลงเปา

Highlight! เมนูพิเศษ เสี่ยวหลงเปา คล้ายซาลาเปาแต่อยู่ในเชิงเล็กๆ กัดเข้าไปจะได้อร่อยรสชาติของหมูสับและน้ำซุप्तที่อยู่ด้านใน ต้องลองสักครั้ง!!



ที่พัก: HOLIDAY INNEXPRESS HOTEL หรือระดับใกล้เคียงกัน (ชื่อโรงแรมที่ท่านพัก ทางบริษัทจะทำการแจ้งพร้อมใบนัดหมาย 5-7 วัน ก่อนวันเดินทาง)

วันที่สี่ เซี่ยงไฮ้ - ท่าอากาศยานนานาชาติช่างไห่ผู้ตง (เซี่ยงไฮ้) - ท่าอากาศยานนานาชาติซิงเต่าเจียวตง (ซิงเต่า) พิธีรภัณฑ์โรงเบียร์ซิงเต่า (ซีมเบียร์ซิงเต่า ท่านละ 1 แก้ว) - ถนนคนเดินโตตง ๑๐ อาหาร เช้า, เกียง, เย็น

เช้า ๑๐ รับประทานอาหารเช้า ณ โรงแรม **(มื้อที่7)** หรือบริการแบบ SET BOX ในกรณีห้องอาหารเช้าเปิดช้า
 เดินทางสู่ ท่าอากาศยานนานาชาติช่างไห่ผู้ตง (เซี่ยงไฮ้) สาธารณรัฐประชาชนจีน
 10.40 น. ออกเดินทางสู่ ท่าอากาศยานนานาชาติซิงเต่าเจียวตง (ซิงเต่า) สาธารณรัฐประชาชนจีน โดยสายการบิน China Eastern Airlines (MU) เที่ยวบินที่ MU5589
 12.30 น. เดินทางถึง ท่าอากาศยานนานาชาติซิงเต่าเจียวตง (ซิงเต่า) สาธารณรัฐประชาชนจีน
ซิงเต่า (Qingdao) ได้รับการขนานนามว่าเป็น "ทวีปยุโรปแห่งทิศบูรพา" ที่นี้ไม่ใช่แค่เมืองท่าที่สำคัญ สีสันของประวัติศาสตร์อันน่าทึ่ง วัฒนธรรมที่ผสมผสาน และทิวทัศน์ชายทะเลที่งดงาม



เที่ยง ๑๐ รับประทานอาหารเที่ยง **(มื้อที่8)**
 หนึ่งในสถานที่ต้องห้ามพลาด **พิพิธภัณฑ์เบียร์ชิงเต่า (Tsingtao Beer Museum)** ฟังเรื่องราวเบียร์กว่า 100 ปี มีอาคารอิฐแดงเก่าแก่สวยงาม พร้อมชมเครื่องจักรต้มเบียร์เป็นทองแดงขนาดใหญ่ยักษ์ที่เคยใช้งานจริงมาก่อน และให้ท่านได้ชิมเบียร์สดๆ ที่ส่งตรงมาจากถังหมัก ได้ทั้งความรู้ได้ทั้งชิมเบียร์ จะทำให้ท่านรู้สึกหลงรักเมืองชิงเต่ามากขึ้นว่าเดิม **(ค่าทัวร์รวมค่าชิมเบียร์ชิงเต่า ท่านละ 1 แก้ว)**

****ท่านสามารถมองเห็นการผลิตได้ผ่านทางกระจก ในกรณีที่ไม่ได้มีการผลิตท่านจะไม่สามารถเห็นได้ ด้วยเหตุผลใดๆก็ตาม ทางบริษัทจะไม่ได้แจ้งให้ท่านทราบล่วงหน้าทุกกรณี**



สวรรค์ของอาหารสตรีทฟู้ดถนนคนเดินไทตง (Taitung Night Market) มีพื้นที่ 1 ตารางกิโลเมตร เป็นถนนสายหลักมีความยาว 1,850 เมตร และเชื่อมต่อกันด้วยส่วนตะวันตกส่วนกลาง และส่วนตะวันออก เป็นศูนย์กลางการค้าที่คึกคักและเก่าแก่ที่สุดแห่งหนึ่งของเมือง เทรนด์แฟชั่นล่าสุด มีร้านค้า ร้านอาหาร สตรีทฟู้ดชั้นเลิศให้ท่านได้ลิ้มลอง เป็นสถานที่ที่คนชิงเต่าบอกว่าเป็นที่ที่ไม่เคยหลับไหลของชาวเมืองชิงเต่า



เย็น ๑๑ รับประทานอาหารเย็น **(มื้อที่9)**
 ที่พัก: HOLIDAY INN EXPRESS HOTEL หรือระดับใกล้เคียงกัน
 (ชื่อโรงแรมที่ท่านพัก ทางบริษัทจะทำการแจ้งพร้อมใบนัดหมาย 5-7 วัน ก่อนวันเดินทาง)

วันที่ห้า เมืองชิงเต่า - ย่านซาจื่อโข่ว - เขาเหลาซาน+ตำหนักไถ่ซิงกง **๑๑ อาหาร เช้า, เที่ยง, เย็น**

เช้า ๑๑ รับประทานอาหารเช้า ณ **โรงแรม (มื้อที่10)**
สัมผัสเสน่ห์หมู่บ้านชาวประมงแห่งชิงเต่า ซาจื่อโข่ว (Shazikou) สถานที่ยอดฮิตในการมาพักผ่อนที่เมืองชิงเต่า มีทั้งสวนสาธารณะ และกิจกรรมมากมายให้ทำ บรรยากาศช่วงเย็นดีมาก อากาศดี สามารถออกกำลังกาย พาสัตว์เลี้ยงมาเดินเล่น หรือมาถ่ายรูปเป็นจุดถ่ายรูปที่สวยงามราวกับเมืองชายฝั่งในอิตาลี



บริษัท ลูกหมู ทราเวล จำกัด

LOOKMOO TRAVEL CO.,LTD ใบอนุญาตเลขที่: 11/13373

☎ : 097-441-1999 🌐 : www.lookmootravel.com ✉ : booking@lookmootravel.com 📱 : @lookmootravel



เที่ยง ๑๐ รับประทานอาหารเที่ยง (มื้อที่11)

ภูเขาศักดิ์สิทธิ์แห่งลัทธิเต๋า เขาเหลาชาน (Laoshan) และตำหนักไท่ซิงกง (Taiqing Palace) ตั้งอยู่ในเมืองชิงเต่า ที่โดดเด่นด้วยการผสมผสานขุนเขาและทะเล โดยตำหนักไท่ซิงกงถือเป็นศาสนสถานลัทธิเต๋าที่เก่าแก่และสำคัญที่สุดบนเขาเหลาชาน มีประวัติศาสตร์ยาวนานกว่า 2,000 ปี ตั้งแต่ราชวงศ์ฮั่น



****การท่องเที่ยวภายในเขาเหลาชาน และตำหนักไท่ซิงกง ไท่ดีท้อจิ้นและหัวหน้าทัวริจะนำท่านท่องเที่ยวในจุดต่างๆ ของอุทยาน อาจจะไปไม่ครบทุกจุดที่ระบุในรายการหรือไม่ใช้จุดที่ระบุในรายการ ทั้งนี้ขึ้นอยู่กับการใช้เวลาในแต่ละสถานที่และสภาพอากาศในวันนั้นๆ**

เย็น ๑๑ รับประทานอาหารเย็น (มื้อที่12)

ที่พัก: HOLIDAY INN EXPRESS HOTEL หรือระดับใกล้เคียงกัน (ชื่อโรงแรมที่ท่านพัก ทางบริษัทจะทำการแจ้งพร้อมใบนัดหมาย 5-7 วัน ก่อนวันเดินทาง)

ชำระเงินผ่าน **บริษัท ลูกหมู ทราเวล จำกัด เท่านั้น!**

LOOKMOO TRAVEL CO.,LTD

248 หมู่ 15 ซ.ไทยประทีป 1/8 ก.เทพารักษ์ ต.บางเสาธง อ.บางเสาธง จ.สมุทรปราการ 10570

เลขประจำตัวผู้เสียภาษี: 0115568028191



ได้รับผ่านการรับรองจาก





บริษัท ลูกหมู ทราเวล จำกัด

LOOKMOO TRAVEL CO.,LTD ใบอนุญาตเลขที่: 11/13373

☎ : 097-441-1999 🌐 : www.lookmootravel.com 📧 : booking@lookmootravel.com 📱 : @lookmootravel



วันที่หก เมืองซิงเต่า – สะพานจันเจียว- โบสถ์ St. Michael – ชมวิวเสี่ยวหยูซาน – ปาด้ากวน

🍽️ อาหาร เช้า, เกี๊ยง, เย็น

เช้า 🍽️ รับประทานอาหารเช้า ณ โรงแรม **เบือกี้13** เป็นสะพานโบราณสมัยราชวงศ์ซิง สะพานจันเจียว(Zhanqiao) สะพานที่ยื่นออกไปในทะเล 440 เมตร ปัจจุบันเป็นแลนด์มาร์กยอดนิยมสำหรับนักท่องเที่ยว ชมวิวทะเล เพื่อเดินเล่นนิยมมาถ่ายรูป และยังมีศาลาอุยหลานที่ปลายสะพานซึ่งเป็นสถาปัตยกรรมจีนคลาสสิกสวยงามมากๆ

สถาปัตยกรรมสไตล์โรมันเนสส์ **โบสถ์ St. Michael** มหาวิหารเซนต์ไมเคิล หรือที่คนท้องถิ่นรู้จักในชื่อ "โบสถ์คาทอลิก โบสถ์สไตล์เยอรมัน ยอดแหลมคู่สูง 56 เมตรที่มียอดเป็นไม้กางเขนสูง 4.5 เมตร และหลังคากระเบื้องสีแดงสด อันโดดเด่นของเมืองซิงเต่า **(ราคาทัวร์ไม่รวมค่าเข้าชมภายในโบสถ์)**



เที่ยง 🍽️ รับประทานอาหารเที่ยง **เบือกี้14** มุมสูงสุดปังของซิงเต่า **เสี่ยวหยูซาน (Xiaoyushan Park)** สวนสาธารณะบนเนินเสี่ยวอี้สูงกว่า 60 เมตรเหนือระดับน้ำทะเลด้านบนมี ศาลาจีนทรงแปดเหลี่ยม 3 ชั้น สูงเด่นเป็นเอกลักษณ์ สามารถขึ้นไปชมวิวเมืองซิงเต่าได้แบบรอบทิศ มองเห็นแลนด์ดังของเมืองซิงเต่า

ชำระเงินผ่าน **บริษัท ลูกหมู ทราเวล จำกัด เท่านั้น!**

LOOKMOO TRAVEL CO.,LTD

248 หมู่ 15 ซ.ไทยประถัน 1/8 ก.เทพารักษ์ ต.บางเสาธง อ.บางเสาธง จ.สมุทรปราการ 10570

เลขประจำตัวผู้เสียภาษี : 0115568028191



ได้รับผ่านการรับรองจาก





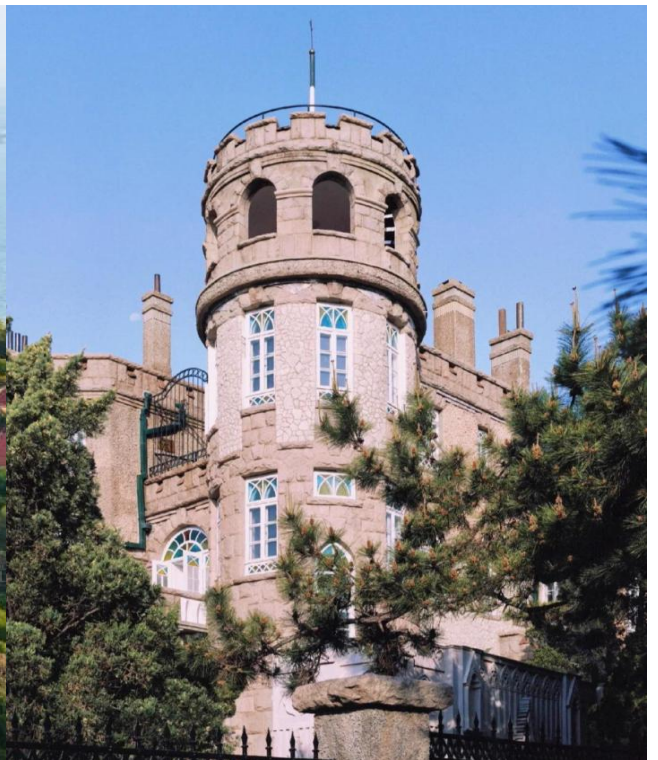
บริษัท ลูกหมู ทราเวล จำกัด

LOOKMOO TRAVEL CO.,LTD ใบอนุญาตเลขที่: 11/13373

☎ : 097-441-1999 🌐 : www.lookmootravel.com ✉ : booking@lookmootravel.com 📱 : @lookmootravel



สุดคลาสสิก **ปาต้ากวน (Badaguan)** ถนนปาต้ากวน หรือ “ถนนแปดสาย” เป็นจุดรวมของถนน 8 สายที่ตั้งชื่อตามด้านกำแพงเมืองจีน บรรยากาศเจียบสงบ ร่มรื่น รายล้อมด้วยอาคารสไตล์ยุโรปกว่า 200 หลัง ทำให้ถ่ายรูปออกมาได้ฟิลยุโรปสุดๆ



ชำระเงินผ่าน **บริษัท ลูกหมู ทราเวล จำกัด เท่านั้น!**

LOOKMOO TRAVEL CO.,LTD

248 หมู่ 15 ซ.ไทยประทีป 1/8 ก.เทพารักษ์ ต.บางเสาธง อ.บางเสาธง จ.สมุทรปราการ 10570

เลขประจำตัวผู้เสียภาษี : 0115568028191



ได้รับผ่านการรับรองจาก





บริษัท ลูกหมู ทราเวล จำกัด

LOOKMOO TRAVEL CO.,LTD ใบอนุญาตเลขที่: 11/13373

☎ : 097-441-1999 🌐 : www.lookmootravel.com ✉ : booking@lookmootravel.com 📱 : @lookmootravel



เย็น ๑๐ รับประทานอาหารเย็น **(เมื่อที่15)** เมนูพิเศษ **บุฟเฟ่ต์สุกี้หม้อไฟโตลด์จีน**
ที่พัก: HOLIDAY INN EXPRESS HOTEL หรือระดับใกล้เคียงกัน
(ชื่อโรงแรมที่ท่านพัก ทางบริษัทจะทำการแจ้งพร้อมใบนัดหมาย 5-7 วัน ก่อนวันเดินทาง)

วันที่เจ็ด เมืองชิงเต่า - ย่านเมืองเก่าเยอรมัน+ตรอกกว้างชิง+อดีตที่ทำการสถานีตำรวจเยอรมัน - จัตุรัส 54 - Qingdao International Sailing Center - ห้างดัง Mixc - ท่าอากาศยานนานาชาติชิงเต่าเจียวตง (ชิงเต่า) ท่าอากาศยานนานาชาติช่างไห่ฝูตง (เซี่ยงไฮ้) (แวะเปลี่ยนเครื่องเซี่ยงไฮ้) ๑๐ **อาหาร เช้า, เกียง, เย็น**

เช้า ๑๐ รับประทานอาหารเช้า ณ โรงแรม **(เมื่อที่16)**
เที่ยวชมย่านเมืองเก่าชิงเต่า(German Old Town) หรือที่เรียกว่าย่านเมืองเก่าเยอรมัน เริ่มจากการเดิน**ตรอกกว้างชิง** เป็นตรอกที่มีเสน่ห์ทางประวัติศาสตร์และวัฒนธรรม โดยมีสถาปัตยกรรมที่ผสมผสานระหว่างแบบเยอรมันในยุคอาณานิคมกับสถาปัตยกรรมจีนดั้งเดิม ปัจจุบันตรอกนี้ได้รับการบูรณะให้มีร้านค้าสร้างสรรค์ คาเฟ่ และสตูดิโอศิลปะ พร้อมทั้งรักษาอาคารและลานบ้านเดิมไว้ ทำให้เป็นสถานที่ยอดนิยมสำหรับการเดินชมเมือง **เดินกันต่อชมอดีตที่ทำการสถานีตำรวจเยอรมัน**เป็นส่วนหนึ่งของสถาปัตยกรรมยุคที่เยอรมนียึดครองพื้นที่นี้ ซึ่งปัจจุบันได้กลายเป็นจุดท่องเที่ยวยอดนิยม



เกียง ๑๐ รับประทานอาหารเกียง **(เมื่อที่17)**
แลนด์มาร์กสำคัญริมอ่าวที่เมืองชิงเต่า **จัตุรัส54 (May Fourth Square)** ที่ตั้งชื่อตามเหตุการณ์ "ขบวนการ 4 พฤษภาคม" ในปี 1919 ซึ่งเป็นวันที่ชาวเมืองออกมาเรียกร้องอิสรภาพคืนจากเยอรมนี ปัจจุบันกลายเป็นสถานที่พักผ่อนหย่อนใจยอดนิยม และมีประติมากรรมสีแดง "สายลมแห่งเดือนพฤษภาคม" (May Wind) เป็นสัญลักษณ์ **เข็มนาฬิกาเรือโอลิมปิกชิงเต่า Qingdao International Sailing Center** เป็นสถานที่การแข่งขันเรือเร็วของโอลิมปิกปักกิ่งปี 2008 และยังเป็นสถานที่ท่องเที่ยวระดับ 5A ของประเทศ

ชำระเงินผ่าน **บริษัท ลูกหมู ทราเวล จำกัด เท่านั้น!**

LOOKMOO TRAVEL CO.,LTD
248 หมู่ 15 ซ.ไทยประถัน 1/8 ก.เทพารักษ์ ต.บางเสาธง
อ.บางเสาธง จ.สมุทรปราการ 10570
เลขประจำตัวผู้เสียภาษี: 0115568028191

ได้รับผ่านการรับรองจาก

สมาคมไทย旅行社협회
THAI TRAVEL AGENTS ASSOCIATION

กรมพัฒนาธุรกิจการค้า
Department of Business Development

กระทรวงการท่องเที่ยวและกีฬา
Ministry of Tourism and Sports



บริษัท ลูกหมู ทราเวล จำกัด

LOOKMOO TRAVEL CO.,LTD ใบอนุญาตเลขที่: 11/13373

☎ : 097-441-1999 🌐 : www.lookmootravel.com 📧 : booking@lookmootravel.com 📱 : @lookmootravel



เป็นห้างสรรพสินค้าชั้นนำขนาดใหญ่ MixC แนวหน้าของจีน ตั้งอยู่ใจกลางเมืองชิงเต่า มีจุดเด่นคือเป็น ศูนย์กลางช้อปปิ้งแบรนด์เนมระดับไฮเอนด์ มีลานสเก็ตน้ำแข็งขนาดโอลิมปิก โรลเลอร์โคสเตอร์ในร่ม ศูนย์ อาหารขนาดใหญ่ และกิจกรรมมากมายสำหรับครอบครัว ทำให้ที่นี่เป็นสถานที่ท่องเที่ยวยอดนิยม



- เย็น ๑๑ รับประทานอาหารเย็น (เนื้อที่18)
เดินทางสู่ ท่าอากาศยานนานาชาติชิงเต่าเจียวตง (ชิงเต่า)
- 21.00น. ออกเดินทางสู่ ท่าอากาศยานนานาชาติช่างไห่ฝูตง (เซี่ยงไฮ้) สายการบินรัฐประชาชนจีน
โดยสายการบิน China Eastern Airlines (MU) เที่ยวบินที่ MU5590
- 22.40 น. เดินทางถึงท่าอากาศยานนานาชาติช่างไห่ฝูตง (เซี่ยงไฮ้) (แวะเปลี่ยนเครื่อง)

วันที่แปด ท่าอากาศยานนานาชาติช่างไห่ฝูตง (เซี่ยงไฮ้) – ท่าอากาศยานนานาชาติสุวรรณภูมิ

- 00.15 น. ออกเดินทางกลับสู่ ประเทศไทย โดยสายการบิน Shanghai Airlines (FM) เที่ยวบินที่ FM847
- 04.05 น. เดินทางถึง ท่าอากาศยานนานาชาติสุวรรณภูมิ ประเทศไทย โดยสวัสดิภาพ

ชำระเงินผ่าน **บริษัท ลูกหมู ทราเวล จำกัด เท่านั้น!**

LOOKMOO TRAVEL CO.,LTD

248 หมู่ 15 ซ.ไทยประถัน 1/8 ก.เทพารักษ์ ต.บางเสาธง อ.บางเสาธง จ.สมุทรปราการ 10570

เลขประจำตัวผู้เสียภาษี: 0115568028191

ได้รับผ่านการรับรองจาก





สมาคมไทย旅行社业协会
THAI TRAVEL AGENTS ASSOCIATION

กรมพัฒนาธุรกิจการค้า
Department of Business Development

กระทรวงการท่องเที่ยวและกีฬา
Ministry of Tourism and Sports



หมายเหตุ* โปรแกรมอาจมีการสลับวันหรือเปลี่ยนแปลงไปตามความเหมาะสมโดยไม่แจ้งให้ทราบล่วงหน้า ขึ้นอยู่กับตามสถานการณ์ท้องถิ่น สถานที่ท่องเที่ยว เทศกาล หรือ สภาพอากาศท้องถิ่น ณ เวลานั้น ทั้งนี้การเปลี่ยนทางบริษัทจะคำนึงถึงประโยชน์และความปลอดภัยของทุกท่านเป็นหลักสำคัญ

***เที่ยวบินระหว่างประเทศหรือภายในประเทศอาจมีการปรับเปลี่ยนตามความเหมาะสม**

โดยทางบริษัทขอสงวนสิทธิ์ในการเปลี่ยนแปลงโดยไม่ต้องแจ้งล่วงหน้า ทั้งนี้ยึดตามตารางบินของสายการบิน โปรแกรมท่องเที่ยวเป็นหลัก

****อาจมีการเปลี่ยนแปลง สายการบินแต่ไปในเส้นทางเดียวกัน รวมไปถึงปรับเปลี่ยนเวลาบินที่ใกล้เคียงกัน**

ประเภทห้องพัก

พัก 2 ท่าน



ห้อง Standard Double Room เตียงใหญ่ 1 เตียง Queen Size

หรือ



ห้องเตียงคู่ (Twin Room) เตียงเล็ก 2 เตียง

พัก 3 ท่าน (Triple Room)



เตียงใหญ่ 1 เตียง Queen Size + เตียงเล็ก 1 เตียงหรือเตียงเสริม

หรือ



เตียงเล็ก 3 เตียง

ณ วันเดินทางเข้าพัก กรณีห้อง TWIN BED (เตียงเล็ก 2 เตียง) ซึ่งโรงแรมไม่มีหรือเต็ม ทางบริษัทขอปรับเป็นห้อง DOUBLE BED แทน หรือ หากต้องการห้องพักแบบ DOUBLE BED (1เตียงใหญ่) ซึ่งโรงแรมไม่มีหรือเต็ม ทางบริษัทขอปรับเป็นห้อง TWIN BED แทน และ หากต้องการห้องพักแบบ Triple Room (3เตียงเล็ก) ซึ่งโรงแรมไม่มีหรือเต็ม ทางบริษัทขอปรับเป็นห้อง เตียงใหญ่ 1 Queen Size + เตียงเล็ก 1 แทน โดยมีต้องแจ้งให้ทราบล่วงหน้า

กรณีมาเป็นครอบครัวใหญ่มีการริเวสห้องคนละประเภท ห้องพักวันที่เข้าพักอาจจะไม่ได้อยู่ใกล้กันหรืออาจจะไม่ได้อยู่ในชั้นเดียวกัน

เนื่องด้วยแต่ละโรงแรมมีการจัดห้องพักที่แตกต่างกันไป

ในช่วงฤดูหนาวหรืออากาศเย็นบางโรงแรมที่ที่พักจะปรับโหมดเครื่องปรับอากาศเป็นโหมดทำความร้อนในห้องพักแทน

เงื่อนไขการให้บริการ

- ▶ การเดินทางครั้งนี้จะต้องมีจำนวน 15 ท่านขึ้นไป กรณีไม่ถึงจำนวนดังกล่าว
 - จะส่งจอยน์ทัวร์กับบริษัทที่มีโปรแกรมใกล้เคียงกัน
 - หรือเลื่อน หรือยกเลิกการเดินทาง **โดยทางบริษัทจะทำการแจ้งให้ท่านทราบล่วงหน้าก่อนการเดินทาง 15 วัน**
 - หรือขอสงวนสิทธิ์ในการปรับราคาค่าบริการเพิ่ม (ในกรณีที่ผู้เดินทางไม่ถึง15ท่านและท่านยังประสงค์เดินทางต่อ) โดยทางบริษัทจะทำการแจ้งให้ท่านทราบก่อนล่วงหน้า
- ▶ ในกรณีที่ลูกค้าต้องออกตัวโดยสารภายในประเทศ กรุณาติดต่อเจ้าหน้าที่ของบริษัทฯ ก่อนทุกครั้ง มิฉะนั้นทางบริษัทจะไม่รับผิดชอบใดๆ ทั้งสิ้น
- ▶ การจองทัวร์และชำระค่าบริการ
 - กรุณาชำระค่ามัดจำ **ท่านละ 8,000 บาท**
 - ค่าทัวร์ส่วนที่เหลือชำระ 15-20 วัน ก่อนออกเดินทาง กรณีบริษัทฯ ต้องออกตัวหรือวีซ่าออกใกล้วันเดินทางท่านจำเป็นต้องชำระค่าทัวร์ส่วนที่เหลือตามที่บริษัทกำหนดแจ้งเท่านั้น



บริษัท ลูกหมู ทราเวล จำกัด

LOOKMOO TRAVEL CO.,LTD ใบอนุญาตเลขที่: 11/13373

☎ : 097-441-1999 🌐 : www.lookmootravel.com 📧 : booking@lookmootravel.com 📱 : @lookmootravel



****สำคัญ****สำเนาหน้าพาสปอร์ตผู้เดินทาง (จะต้องมีอายุเหลือมากกว่า 6 เดือน ก่อนหมดอายุนับจากวันเดินทางไป-กลับและจำนวนหน้าหนังสือเดินทางต้องเหลือว่างสำหรับติดวีซ่าไม่ต่ำกว่า 3 หน้า) ****กรุณาตรวจสอบก่อนส่งให้บริษัทมิฉะนั้นทางบริษัทจะไม่รับผิดชอบกรณีพาสปอร์ตหมดอายุ **** กรุณาส่งพร้อมหลักฐานการโอนเงินมัดจำ

เงื่อนไขการยกเลิก

- ยกเลิกก่อนการเดินทางตั้งแต่ 30 วันขึ้นไป คืนเงินค่าทัวร์โดยหักค่าใช้จ่ายที่เกิดขึ้นจริง
- ยกเลิกก่อนการเดินทาง 15-29 วัน ยึดเงิน 50% จากยอดที่ลูกค้าชำระมา และเก็บค่าใช้จ่ายที่เกิดขึ้นจริง(ถ้ามี)
- ยกเลิกก่อนการเดินทางน้อยกว่า 25 วัน ขอสงวนสิทธิ์ยึดเงินเต็มจำนวน

*กรณีมีเหตุยกเลิกทัวร์ โดยไม่ใช่ความผิดของบริษัททัวร์ คืนเงินค่าทัวร์โดยหักค่าใช้จ่ายที่เกิดขึ้นจริง(ถ้ามี)

*ค่าใช้จ่ายที่เกิดขึ้นจริง เช่น ค่ามัดจำตัวเครื่องบิน โรงแรม ค่าวีซ่า และค่าใช้จ่ายจำเป็นอื่นๆ

กรณีจองทัวร์วันหยุดเทศกาล วันหยุดนักขัตฤกษ์ วันหยุดยาวต่อเนื่อง หากได้มีการแจ้งยกเลิกทัวร์ ทางบริษัทฯ ขอสงวนสิทธิ์เก็บค่าทัวร์ทั้งหมด โดยไม่มีเงื่อนไขใดๆ ทั้งสิ้น

อัตราค่าบริการนี้ รวม

(บริษัท ดำเนินการให้ กรณียกเลิกทั้งหมด หรืออย่างใดอย่างหนึ่ง ไม่สามารถฟันด์เป็นเงินหรือการบริการอื่นๆได้)

1. ค่าตัวโดยสารเครื่องบินไป-กลับ ชั้นประหยัดพร้อมค่าภาษีสนามบินทุกแห่งตามรายการทัวร์ข้างต้น **(ตัวกรุ๊ปไม่สามารถ Upgradeที่นั่ง ได้ และต้องเดินทางไป-กลับพร้อมตัวกรุ๊ปเท่านั้นไม่สามารถเลื่อนวันได้)**
2. ค่าที่พักห้องละ 2-3 ท่าน ตามโรงแรมที่ระบุไว้ในรายการหรือ ระดับใกล้เคียงกัน
กรณีพัก 3 ท่านถ้าวันที่เข้าพักห้องโรงแรม ไม่มีห้อง TRP (3 ท่าน) อาจจำเป็นต้องแยกพัก 2 ห้อง (มีค่าใช้จ่ายพักเตียงเพิ่ม) กรณีห้อง TWIN BED (เตียงเดี่ยว 2 เตียง) ซึ่งโรงแรมไม่มีหรือเต็ม ทางบริษัทขอปรับเป็นห้อง DOUBLE BED แทน โดยมีต้องแจ้งให้ทราบล่วงหน้า หรือ หากต้องการห้องพักแบบ DOUBLE BED (1 เตียงใหญ่) ซึ่งโรงแรมไม่มีหรือเต็ม ทางบริษัทขอปรับเป็นห้อง TWIN BED แทน โดยมีต้องแจ้งให้ทราบล่วงหน้า กรณีห้องพักในเมืองที่ระบุไว้ในโปรแกรมมีเทศกาลวันหยุด มีงานแฟร์ต่างๆ บริษัทขอจัดที่พักในเมืองใกล้เคียงแทน
3. ค่าอาหาร ค่าเข้าชม และ ค่ายานพาหนะทุกชนิด ตามที่ระบุไว้ในรายการทัวร์ข้างต้น เจ้าหน้าที่บริษัท 4 คอยอำนวยความสะดวกการเดินทาง
4. ค่าน้ำหนักกระเป๋าสายการบิน **Shanghai Airlines (FM)/China Eastern Airlines (MU) สัมภาระโหลดใต้ท้องเครื่อง**
5. **1 ใบ ไม่เกิน 23 กิโลกรัม ถู้อัปเครื่องได้ 7 กิโลกรัม** และค่าประกันวินาศภัยเครื่องบินตามเงื่อนไขของแต่ละสายการบินที่มีการเรียกเก็บ กรณีสัมภาระเกินท่านต้องเสียค่าปรับตามที่สายการบินเรียกเก็บ
6. ค่าประกันอุบัติเหตุตามกรมธรรม์วงเงิน 1,000,000 บาท ค่ารักษาพยาบาล ตามเงื่อนไขของบริษัทฯประกันภัยที่บริษัททำไว้ ทั้งนี้ย่อมอยู่ในข้อจำกัดที่มีการตกลงไว้กับบริษัทประกันชีวิต ทุกกรณี ต้องมีใบเสร็จและเอกสารรับรองทางการแพทย์จากหน่วยงานที่เกี่ยวข้องข้อเงื่อนไขนี้ไม่คุ้มครองโรคประจำตัว การสูญเสียทรัพย์สินส่วนตัวของผู้เดินทาง และไม่รวมประกันสุขภาพ ท่านสามารถสั่งซื้อประกันสุขภาพเพิ่มได้จากบริษัทประกันทั่วไป
7. ค่าภาษีสนามบิน และค่าภาษีน้ำมันตามรายการทัวร์
8. ค่ารถปรับอากาศนำเที่ยวตามระบุไว้ในรายการ พร้อมคนขับรถ (กฎหมายไม่อนุญาตให้คนขับรถเกิน 12 ชม./วัน)
9. ค่าวีซ่าแบบกรุ๊ป (กรณีมีการยกเลิกวีซ่า ทางบริษัทฯ ขอสงวนสิทธิ์การคืนเงิน เนื่องจากเป็นโปรแกรมขึ้นจากทางบริษัทฯ)
10. รวมภาษีมูลค่าเพิ่ม 7% และภาษีหัก ณ ที่จ่าย 3% (ค่าบริการเท่านั้น)
11. โทดท์ท้องถิ่นที่เชียงใหม่(คนจีนพูดภาษาไทย) สำหรับโทดท์ท้องถิ่นที่ชิงเต่า(คนจีนพูดอังกฤษ)

ชำระเงินผ่าน **บริษัท ลูกหมู ทราเวล จำกัด เท่านั้น!**

LOOKMOO TRAVEL CO.,LTD

248 หมู่ 15 ซ.ไทยประทีป 1/8 ก.เทพารักษ์ ต.บางเสาธง อ.บางเสาธง จ.สมุทรปราการ 10570

เลขประจำตัวผู้เสียภาษี: 0115568028191



ได้รับผ่านการรับรองจาก





อัตราค่าบริการนี้ ไม่รวม

1. ค่าทำหนังสือเดินทางไทย และเอกสารต่างตัวต่างๆ
2. ค่าใช้จ่ายอื่นๆ ที่นอกเหนือจากรายการระบุ อาทิเช่น ค่าอาหาร เครื่องดื่ม ค่าชักรีด ค่าโทรศัพท์ เป็นต้น
3. ค่าภาษีทุกรายการคิดจากยอดบริการ, ค่าภาษีเดินทาง (ถ้ามีการเรียกเก็บ)
4. ค่าภาน้ำมันที่สายการบินเรียกเก็บเพิ่มหลังจากทางบริษัทฯ ได้ออกตั๋วเครื่องบิน และได้ทำการขายโปรแกรมไปแล้ว
5. ค่าพนักงานยกกระเป๋าที่โรงแรม
6. ค่าวีซ่าเดี่ยวน (ในกรณีถ้ามี)
7. ขออนุญาตเก็บค่าทิปไกด์วันแรก ณ สนามบิน ค่าทิปไกด์ คนขับรถ **ท่านละ 2,000 บาท / ท่าน**

หมายเหตุ

กรุณาอ่านศึกษารายละเอียดทั้งหมดก่อนทำการจอง เพื่อความถูกต้องและความเข้าใจตรงกันระหว่างท่านลูกค้าและบริษัทฯ และเมื่อท่านตกลงชำระเงินมัดจำหรือค่าทัวร์ทั้งหมดกับทางบริษัทฯ แล้ว ทางบริษัทฯ จะถือว่าท่านได้ยอมรับเงื่อนไขข้อตกลงต่างๆ ทั้งหมด

1. บริษัทฯ ขอสงวนสิทธิ์ที่จะเลื่อนการเดินทางหรือปรับราคาค่าบริการขึ้นในกรณีที่มีผู้ร่วมคณะไม่ถึง 15 ท่าน
2. ค่าทัวร์สำหรับคนไทยที่ถือพาสปอร์ตไทยเท่านั้น
3. ขอสงวนสิทธิ์การเก็บค่าน้ำมันและภาษีสนามบินทุกแห่งเพิ่ม หากสายการบินมีการปรับขึ้นก่อนวันเดินทาง
4. บริษัทฯ ขอสงวนสิทธิ์ในการเปลี่ยนเที่ยวบิน โดยมีต้องแจ้งให้ทราบล่วงหน้าเนื่องจากสาเหตุต่างๆ
5. บริษัทฯ จะไม่รับผิดชอบใดๆ ทั้งสิ้น หากเกิดกรณีความล่าช้าจากสายการบิน, การยกเลิกบิน, การประท้วง, การนัดหยุดงาน, การก่อการจลาจล, ภัยธรรมชาติ, การนำสิ่งของผิดกฎหมาย ซึ่งอยู่นอกเหนือความรับผิดชอบของบริษัทฯ
6. บริษัทฯ จะไม่รับผิดชอบใดๆ ทั้งสิ้น หากเกิดสิ่งของสูญหาย อันเนื่องเกิดจากความประมาทของท่าน, เกิดจากการโจรกรรม และ อุบัติเหตุจากความประมาทของนักท่องเที่ยวเอง
7. เมื่อท่านตกลงชำระเงินมัดจำหรือค่าทัวร์ทั้งหมดกับทางบริษัทฯ แล้วทางบริษัทฯ จะถือว่าท่านได้ยอมรับเงื่อนไขข้อตกลงต่างๆ ทั้งหมด
8. รายการนี้เป็นเพียงข้อเสนอที่ต้องได้รับการยืนยันจากบริษัทฯ อีกครั้งหนึ่ง หลังจากได้สำรองโรงแรมที่พักในต่างประเทศเรียบร้อยแล้ว โดยโรงแรมจัดในระดับใกล้เคียงกัน ซึ่งอาจจะปรับเปลี่ยนตามที่ระบุในโปรแกรม
9. การจัดการเรื่องห้องพัก เป็นสิทธิ์ของโรงแรมในการจัดห้องให้กับกรุ๊ปที่เข้าพัก โดยมีห้องพักสำหรับผู้สูบบุหรี่ / ปลอดบุหรี่ได้ โดยอาจจะขอเปลี่ยนห้องได้ตามความประสงค์ของผู้ที่พัก ทั้งนี้ขึ้นอยู่กับความพร้อมให้บริการของโรงแรม และไม่สามารถรับประกันได้
10. กรณีผู้เดินทางต้องการความช่วยเหลือเป็นพิเศษ อาทิเช่น **ใช้วีลแชร์ กรุณาแจ้งบริษัทฯ อย่างน้อย 14 วัน ก่อนการเดินทาง** มิฉะนั้น บริษัทฯ ไม่สามารถจัดการได้ล่วงหน้าได้
11. มัคคุเทศก์ พนักงานและตัวแทนของผู้จัด ไม่มีสิทธิ์ในการให้คำสัญญาใดๆ ทั้งสิ้นแทนผู้จัด นอกจากนี้เอกสารลงนามโดยผู้มีอำนาจของผู้จัดกำกับเท่านั้น
12. ผู้จัดจะไม่รับผิดชอบและไม่สามารถคืนค่าใช้จ่ายต่างๆ ได้เนื่องจากเป็นการเหมาะสมกับตัวแทนต่างๆ ในกรณีที่ผู้เดินทางไม่ผ่านการพิจารณาในการตรวจคนเข้าเมือง-ออกเมือง ไม่ว่าจะป็นกองตรวจคนเข้าเมืองหรือกรมแรงงานของประเทศในรายการท่องเที่ยว อันเนื่องมาจากการกระทำที่ส่อไปในทางผิดกฎหมาย การหลบหนี เข้าออกเมือง เอกสารเดินทางไม่ถูกต้อง หรือ การถูกปฏิเสธในกรณีอื่นๆ