

# CHINA

มหานครเซี่ยงไฮ้ สวนสนุกดิสนีย์แลนด์

รวมบัตรและรถรับ-ส่ง  
สวนสนุก

ZGPVG-2615MU

6 วัน | 4 คืน | MU | 中國東方航空 CHINA EASTERN

เที่ยวมหานครเซี่ยงไฮ้ เช็คอินแลนด์มาร์ก สุดว้าวอุโมงค์เลเซอร์  
เที่ยวสุดมันส์สวนสนุกดิสนีย์แลนด์ ช้อปชิ่งถนนนานกิง

เดินทาง : เมษายน - มิถุนายน 2569

**24,990** ราคาเริ่ม

★ พิเศษ!! ★  
เมนูบุฟเฟต์ชาบูบ๊วย่าง  
เสี้ยวหลงเปา, ขาหมู, เบ็ดปักกิ่ง  
✓ ทิวทัศน์ทุกวัน ไม่มีอิสระ ✓ ป้าดื่มวันละ 1 ขวด

★ แดมฟรี!! ★  
ประกันอุบัติเหตุ

15 คน ออกเดินทาง | บริการอาหาร 11 มื้อ | พักโรงแรม 4 ดาว | น้ำหนักกระเป๋า 23 กก.

เที่ยวกันเถอะ...ไม่มีวันสิ้นสุด  
**LET'S GO GROUP**

เกี่ยวกับเรา...ไม่มีวันสิ้นสุด

ZGPVG-2615MU

6 | 4 | MU  
วัน | คืน | บิน



# CHINA

มหานครเซี่ยงไฮ้ สวนสนุกดิสนีย์แลนด์



โปรแกรมเดินทาง 6 วัน 4 คืน China Eastern Airlines

เมษายน - มิถุนายน 2569



น้ำหนักกระเป๋า 23 Kg

อาหาร 11 มื้อ

เพียง **24,990** บาท

BKK



PVG

PVG



BKK

ไฟล์ทบิน

เวลาออก

เวลาถึง

MU548

02:10

07:35

ไฟล์ทบิน

เวลาออก

เวลาถึง

MU547

21:00

00:40

วันที่	โปรแกรมทัวร์	เช้า	เที่ยง	เย็น	โรงแรม
1	สนามบินสุวรรณภูมิ				
2	สนามบินเซี่ยงไฮ้ผู้ตง - เมืองเซี่ยงไฮ้ - เมืองโบราณจูเจียเจี๋ยว - ล่องเรือชมเมืองโบราณ - ตลาดร้อยปีฉินหวังเหมียว	✓	ชาหุมู	✗	HOLIDAY INN EXPRESS HOTEL หรือเทียบเท่า ★★★★★
3	วัดพระหยก - สตาร์บัคส์ เซี่ยงไฮ้ - จุดถ่ายรูปเรือหลุยส์ วิตตอง - อาคารต้นไม้พันต้น - อุโมงค์เลเซอร์ - หาดไว่ทาน - ถนนนานกิง - POP MART	✓	✓	ชาบู และปิ้งย่าง	HOLIDAY INN EXPRESS HOTEL หรือเทียบเท่า ★★★★★
4	สวนสนุกดิสนีย์แลนด์ (รวมค่าเช่ารถรับส่ง มีไกด์ และมีคัคเทศก์บริการ)	✓	✗	✗	HOLIDAY INN EXPRESS HOTEL หรือเทียบเท่า ★★★★★
5	SHANGHAI NATURAL HISTORY MUSEUM - ร้านหยก - ถนนอันฟู่ - คาเฟ่หมี่ - ดิโกวคัง - ย่านซินเทียนตี้ - HARMAY	✓	✓	เปิดปิ้งกั๊ง	HOLIDAY INN EXPRESS HOTEL หรือเทียบเท่า ★★★★★
6	THE NORTH BUND GREEN LAND - ร้านสมุนไพรจีน - ร้านยางพารา - FLORENTIA VILLAGE OUTLET - สนามบินเซี่ยงไฮ้ผู้ตง - สนามบินสุวรรณภูมิ	✓	✓		

\*\* รายการทัวร์ข้างต้นอาจมีการเปลี่ยนแปลงตามความเหมาะสม \*\*

## อัตราค่าบริการ

วันเดินทาง	ตารางเที่ยวบิน	ราคาทัวร์/ท่าน พักห้องละ 2-3 ท่าน	ราคาทัวร์ไม่รวม ตัวเครื่องบิน	ราคา ห้องพักเดี่ยว
21 – 26 เมษายน 2569	ขาไป MU548 02.10-07.35 ขากลับ MU547 21.00-00.40	24,990	14,990	4,900
19 – 24 พฤษภาคม 2569 <small>เปิดเพิ่ม</small>	ขาไป MU548 02.10-07.35 ขากลับ MU547 21.00-00.40	24,990	14,990	4,900
10 – 15 มิถุนายน 2569	ขาไป MU548 02.10-07.35 ขากลับ MU547 21.00-00.40	24,990	14,990	4,900
24 – 29 มิถุนายน 2569	ขาไป MU548 02.10-07.35 ขากลับ MU547 21.00-00.40	24,990	14,990	4,900

อัตรานี้ **Xไม่รวม** ค่าทิปคนขับรถ มัคคุเทศก์ท้องถิ่น และ หัวหน้าทัวร์ 1,500 บาท / ท่าน  
อัตราค่าบริการสำหรับเด็กอายุไม่เกิน 2 ปี ณ วันเดินทางกลับ (Infant) ท่านละ 10,000 บาท

### สำคัญโปรดอ่าน

- กรุณาทำการจองล่วงหน้าก่อนเดินทางอย่างน้อย 45 วัน พร้อมชำระเงินมัดจำ **ท่านละ 10,000 บาท/ท่าน พร้อมหนังสือเดินทาง** และชำระส่วนที่เหลือ 35 วัน ก่อนการเดินทาง กรณีวันเดินทางน้อยกว่า 35 วัน หรือ **ราคาทัวร์พิเศษ หรือราคาโปรโมชั่น** ต้องชำระค่าทัวร์เต็มจำนวน 100% เท่านั้น
- อัตราค่าบริการนี้ จำเป็นต้องมีผู้เดินทาง **จำนวน 15 ท่าน** ขึ้นไป ในแต่ละคณะ กรณีที่มีผู้เดินทางไม่ถึงตามจำนวนที่กำหนด ทางบริษัทฯ ขอสงวนสิทธิ์ในการเลื่อนการเดินทาง หรือเปลี่ยนแปลงอัตราค่าบริการ (ปรับราคาเพิ่มขึ้น เพื่อให้คณะได้ออกเดินทาง ตามความต้องการ)
- ท่านที่ต้องออกบัตรโดยสารภายในประเทศ (ตัวเครื่องบิน, รถทัวร์, รถไฟ) กรุณาสอบถามที่เจ้าหน้าที่ทุกครั้งก่อนทำการออกบัตรโดยสาร เนื่องจากสายการบินอาจมีการปรับเปลี่ยนไฟล์ท หรือ เวลาบิน โดยไม่แจ้งให้ทราบล่วงหน้า และการแนะนำจากเจ้าหน้าที่เป็นเพียงการแนะนำเท่านั้น
- ระหว่างท่องเที่ยวหากนักท่องเที่ยวได้รับการตรวจยืนยันว่ามีเชื้อโควิด ทางโรงแรมอาจมีค่าทำความสะอาดห้องพักเพิ่มเติม (ไม่รวมอยู่ในรายการทัวร์)
- ในกรณีที่ภาครัฐทั้งไทย และประเทศปลายทางมีข้อกำหนดในการกักตัว หรือ การตรวจหาเชื้อโควิด-19 ทุกประเภท ผู้เดินทางต้องรับผิดชอบค่าใช้จ่ายส่วนนี้ด้วยตัวท่านเอง (ไม่รวมอยู่ในรายการทัวร์)
- ของสมนาคุณไม่สามารถเปลี่ยนแปลงเป็นส่วนลดหรือเงินสดได้
- เงื่อนไขกรมธรรม์เป็นไปตามเงื่อนไขของบริษัทฯ ประกันเป็นผู้พิจารณา
- การบริการอาหารบนเครื่องบินไปตามนโยบายของสายการบิน อาจมีการงดเสิร์ฟโดยไม่แจ้งให้ทราบล่วงหน้า
- อัตรานี้ ไม่รวม ค่าวีซ่าท่องเที่ยวแบบหมู่คณะ 1,500 บาท วีซ่าหมู่คณะสำหรับหนังสือเดินทางไทย และต้องเดินทางไป-กลับพร้อมคณะเท่านั้น (ถ้ามี)



## Day1 สนามบินสุวรรณภูมิ

23.00 พร้อมกันที่ **สนามบินสุวรรณภูมิ** อาคารผู้โดยสารขาออก เคาน์เตอร์สายการบิน **China Eastern Airlines** โดยมีเจ้าหน้าที่ เลทส์ โทกรูป ให้การต้อนรับ และ อำนวยความสะดวกในการเช็คอินให้แก่ท่าน



## Day2 สนามบินเชียงใหม่ – เมืองเชียงใหม่ – เมืองโบราณจуйเจียว – ล่องเรือชมเมืองโบราณ – ตลาดร้อยปีเงินหวังเมี่ยว

02.10 นำท่านเดินทางสู่ **สนามบินเชียงใหม่ ประเทศจีน** เที่ยวบินที่ **MU548 (ไม่มีอาหารอาหารบริการ)**

07.35 เดินทาง **สนามบินเชียงใหม่ ประเทศจีน ประเทศจีน** หลังจากนั้นนำท่านผ่านด่านตรวจคนเข้าเมือง รับกระเป๋าสัมภาระ หลังจากนั้นออกเดินทางท่องเที่ยวตามรายการ **(เวลาที่ประเทศจีนเร็วกว่าประเทศไทย 1 ชั่วโมง)**

นำท่านเดินทางสู่ **เมืองเชียงใหม่** เมืองใหญ่ที่ผสมความโมเดิร์นกับวัฒนธรรมจีนได้อย่างลงตัวตึกสูงระฟ้า แสงสีสุดล้ำ และย่านประวัติศาสตร์อย่าง The Bund หรือวัดเก่าแก่คือสิ่งที่อยู่ร่วมกันได้ในเมืองนี้ คาเฟ่ชิๆ ตลาดท้องถิ่น ห้างหรู และสตรีทฟู้ดมีให้เลือกครบ เหมาะทั้งสายถ่ายรูป นักกิน และคนที่อยากสัมผัสจีนยุคใหม่ในจังหวัดเมืองที่ไม่เคยหยุดนิ่ง

เช้า บริการอาหาร SET BOX



นำท่านเดินทางสู่ **เมืองโบราณจูเจียเจียว** เมืองริมน้ำอายุกว่า 1,700 ปี ได้รับสมญานามว่า “เวนิสแห่งเซี่ยงไฮ้” ชมสถาปัตยกรรมบ้านเรือนจีนโบราณ สะพานหินเก่าแก่ และวิถีชีวิตดั้งเดิมของชาวเมือง พร้อมกิจกรรม **ล่องเรือชมเมืองโบราณ** ไปตามลำคลอง สัมผัสบรรยากาศเจียบสงบและเสน่ห์ของเมืองเก่าที่หาชมได้ยาก

เที่ยง บริการอาหาร ณ ภัตตาคาร พิเศษ ... **เมนูชาหมู**

นำท่านเดินทางสู่ **ตลาดร้อยปีฉินหวังเหมียว** นำท่านสู่ตลาดร้อยปีฉินหวังเหมียว แหล่งช้อปปิ้งและของกินขึ้นชื่อใจกลางเซี่ยงไฮ้ เต็มไปด้วยร้านค้าสไตล์จีนโบราณ เลือกซื้อของที่ระลึก งานหัตถศิลป์ และลิ้มลองอาหารท้องถิ่นชื่อดัง เช่น เสี่ยวหลงเปาและซาลาเปาทอด บรรยากาศคึกคักสะท้อนวัฒนธรรมจีนดั้งเดิมอย่างแท้จริง **ไม่รวมค่าเข้าชมอวิ๋หวานราคาประมาณ 40 หยวน/ท่าน**

ค่ำ อีสรอาหารเพื่อความสะดวกในการท่องเที่ยว

ที่พัก HOLIDAY INN EXPRESS HOTEL เทียบเท่าหรือระดับ 4 ดาวท้องถิ่น





Day3 วัดพระหยก – สตาร์บัคส์ เชียงไฮ้ – จุดถ่ายรูปเรือหุลุยส์ วิตตอง – อาคารต้นไม้พันต้น  
– อนุสาวรีย์เลเซอร์ – หาดไฉ่ต๋าน – ถนนนานกิง – POP MART

เช้า บริการอาหาร ณ ห้องอาหารของโรงแรม

นำท่านเดินทางสู่ **วัดพระหยก** วัดเก่าแก่และศูนย์รวมศรัทธาที่สำคัญของชาวเชียงใหม่ สักการะพระหยกขาวแกะสลักจากหยกแท้ องค์พระมีความงดงามและศักดิ์สิทธิ์ เชื่อกันว่าเป็นสัญลักษณ์แห่งความสงบและความเป็นสิริมงคลแก่ชีวิต

นำท่านเดินทางสู่ **สตาร์บัคส์ เชียงไฮ้** หนึ่งในสตาร์บัคส์ที่ใหญ่และหรูหราที่สุดในโลก โดดเด่นด้วยการออกแบบสไตล์โมเดิร์น ผสมผสานเทคโนโลยีและวัฒนธรรมกาแฟ เหมาะสำหรับการถ่ายภาพและพักผ่อนตามอัธยาศัย

นำท่านเดินทางสู่ **จุดถ่ายรูปเรือหุลุยส์ วิตตอง** แลนด์มาร์คสุดหรูริมแม่น้ำหวงผู้ ตัวเรือออกแบบอย่างโดดเด่นในสไตล์แพชั่นระดับโลก เป็นอีกหนึ่งมุมถ่ายภาพยอดนิยมของเชียงใหม่ นำท่านเดินทางสู่ **อาคารต้นไม้พันต้น** อาคารดีไซน์ล้ำสมัยที่นำแนวคิด “เมืองสีเขียว” มาผสมผสานกับสถาปัตยกรรมสมัยใหม่ โดดเด่นด้วยต้นไม้จำนวนมากเรียงรายทั่วทั้งอาคาร กลายเป็นสัญลักษณ์ใหม่ของการพัฒนาเมือง

เที่ยง บริการอาหาร ณ ภัตตาคาร





นำท่านเดินทางสู่ **อุโมงค์เลเซอร์** นั่งอุโมงค์ชมแสง สี เสียง ได้แม่น้ำหวงผู่ สร้างประสบการณ์แปลกใหม่และน่าตื่นตา เสมือนเดินทางผ่านโลกอนาคต เชื่อมต่อระหว่างฝั่งผู้ตงและไ้วหนาน

นำท่านเดินทางสู่ **หาดไ้วหนาน** จุดชมวิวชื่อดังริมแม่น้ำหวงผู่ ชมอาคารประวัติศาสตร์สไตล์ยุโรปฝั่งไ้วหนาน ตัดกับเส้นขอบฟ้าของตึกระฟ้าฝั่งผู้ตง สวยงามเป็นพิเศษในช่วงเย็นและกลางคืน นำท่านเดินทางสู่ **ถนนนานกิง** ถนนสายการค้าที่คึกคักและเก่าแก่ที่สุดของเซี่ยงไฮ้ แหล่งรวมร้านค้า ห้างสรรพสินค้า และแบรนด์ดังระดับโลก ให้อิสระเลือกซื้อสินค้าและของฝากตามอัธยาศัย นำท่านเดินทางสู่ **POP MART** แหล่งรวมอาร์ตทอยและฟิกเกอร์ลิขสิทธิ์แท้ยอดนิยมจากแบรนด์ดังมากมาย เหมาะสำหรับผู้ที่ชื่นชอบของสะสมและงานดีไซน์ร่วมสมัย



ค่า บริการอาหาร ณ ภัตตาคาร **พิเศษ ... เมนูชาบู และปิ้งย่าง**  
ที่พัก HOLIDAY INN EXPRESS HOTEL เทียบเท่าหรือระดับ 4 ดาวท้องถิ่น



## Day4 สวนสนุกดิสนีย์แลนด์ (รวมค่าเช่ารถรับส่ง มีไกด์ และมีคูปองค่าบริการ)

เช้า บริการอาหารเช้า ณ ห้องอาหารของโรงแรม

### รวมรถรับส่ง โรงแรม-สวนสนุก รวมค่าบัตรเข้าสวนสนุก

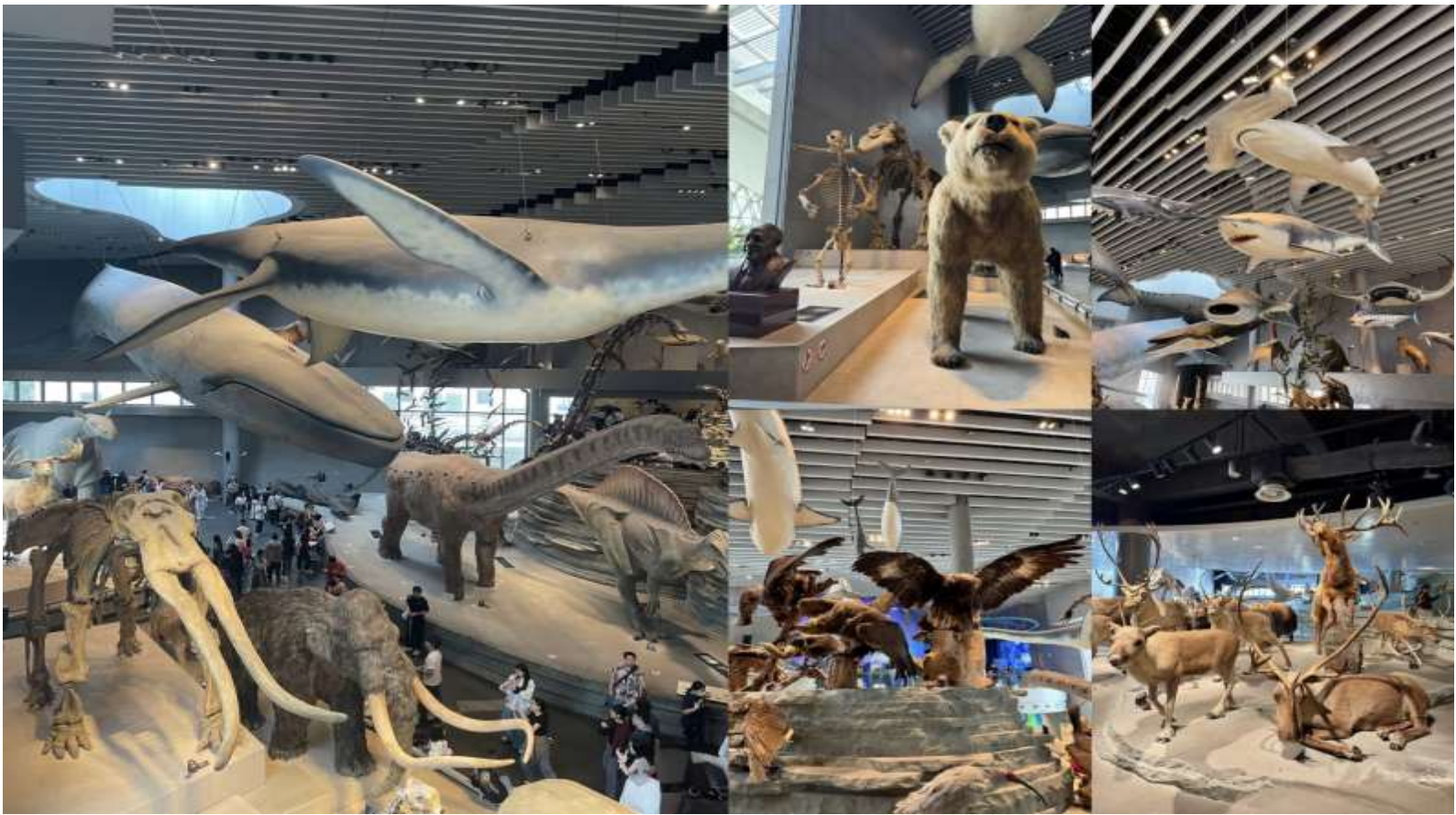
นำท่านเดินทางสู่ **สวนสนุกดิสนีย์แลนด์ เชียงไฮ้** สวนสนุกระดับโลกที่ผสมผสานมนตร์วิเศษของดิสนีย์เข้ากับวัฒนธรรมจีนอย่างลงตัว ใหญ่ที่สุดในเอเชีย และเต็มไปด้วยความสนุกในทุกก้าวที่เดินเข้าไป

อิสระอาหารกลางวัน และเย็น เพื่อความสะดวกในการท่องเที่ยว

ที่พัก HOLIDAY INN EXPRESS HOTEL เทียบเท่าหรือระดับ 4 ดาวท้องถิ่น

### หมายเหตุ

วันเข้าสวนสนุกอาจมีการสลับวันโดยไม่แจ้งล่วงหน้า และทราบวันเข้าสวนสนุกก่อนการเดินทาง 3-7 วัน หากท่านไม่ต้องการเข้าสวนสนุกโปรดแจ้งก่อนการเดินทางไม่น้อยกว่า 14 วัน บริษัทฯ คินค่าบัตร 2,000 บาท/ท่าน บัตรเข้าสวนสนุกของบริษัทฯ ไม่สามารถอัปเกรด Early Park Entry Pass (บัตรเสริมเข้าสวนสนุกก่อนเวลาเปิด)



Day5 SHANGHAI NATURAL HISTORY MUSEUM – ร้านอาหาร – ถนนอันฟู่ – คาเฟ่หมี่ – ดิกวู้ดจ์  
– ย่านซินเทียนตี้ – HARMAY

เช้า บริการอาหารเช้า ณ ห้องอาหารของโรงแรม

นำท่านเดินทางสู่ **SHANGHAI NATURAL HISTORY MUSEUM** พิพิธภัณฑ์ธรรมชาติวิทยาขนาดใหญ่และทันสมัยของเซี่ยงไฮ้ นำเสนอเรื่องราวของธรรมชาติ วิวัฒนาการของสิ่งมีชีวิต ธรณีวิทยา และระบบนิเวศ ผ่านนิทรรศการที่ออกแบบอย่างสร้างสรรค์และอินเทอร์แอคทีฟ ตัวอาคารมีสถาปัตยกรรมโดดเด่น เหมาะสำหรับการเรียนรู้ ควบคู่กับการเดินชมและถ่ายภาพ เป็นอีกหนึ่งแหล่งท่องเที่ยวเชิงวัฒนธรรมที่น่าสนใจของเมือง (ปิดทุกวันจันทร์ กรณีบริษัทฯไม่สามารถปรับเปลี่ยนวันเข้าได้ ขอสงวนสิทธิ์เปลี่ยนเป็นสวนสัตว์เซี่ยงไฮ้โดยไม่มีแจ้งล่วงหน้า)

เที่ยง บริการอาหาร ณ ภัตตาคาร

นำท่านเดินทางสู่ **ร้านอาหาร** ชมและเลือกซื้อหยกคุณภาพตามความเชื่อของชาวจีน ซึ่งหยกถือเป็นสัญลักษณ์แห่งความเป็นสิริมงคล ความมั่งคั่ง และการคุ้มครอง เหมาะสำหรับเป็นของขวัญหรือของที่ระลึก



นำท่านเดินทางสู่ **ถนนอันฟูลู** เป็นถนนที่มีชื่อเสียงในเซี่ยงไฮ้ เป็นที่รู้จักในฐานะแหล่งรวมร้านค้าเก่าๆ คาเฟ่ และร้านอาหารที่มีสไตล์ บรรยากาศของถนนเส้นนี้มีความเป็นกันเองและผ่อนคลาย เหมาะสำหรับการเดินเล่น ถ่ายรูป และสัมผัสวัฒนธรรมท้องถิ่น ถนนอันฟูลูมีคาเฟ่และร้านอาหารมากมาย ที่มีเอกลักษณ์เฉพาะตัว เช่น 13DE MARZO หรือ ที่คนไทยรู้จักในชื่อ **คาเฟ่หมี** ที่มีเมนูกาแฟดอกไม้และของที่ระลึกเป็นน่องหมี นอกจากร้านอาหารและคาเฟ่แล้ว ถนนอันฟูลูยังมีร้านขายเสื้อผ้าแฟชั่น ร้านขายของใช้ในบ้าน และร้านค้าอื่นๆ ที่มีสไตล์เป็นของตัวเอง นำท่านชม **ติงวูคัง** แลนด์มาร์กสุดคลาสสิก ด้วยสถาปัตยกรรมทรงสามเหลี่ยมสุดเก๋ ที่ผสมผสานกลิ่นอายตะวันตกและประวัติศาสตร์เซี่ยงไฮ้ไว้อย่างลงตัว จุดถ่ายรูปยอดฮิตที่ห้ามพลาด

นำท่านเดินทางสู่ **ย่านซินเทียนตี้** คือย่านสุดชิคของเซี่ยงไฮ้ที่ผสมผสานความเก่าและใหม่ได้อย่างลงตัว อาคารเก่าหินสโตร์ “ซิคูเหมิน” ถูกรีโนเวตให้กลายเป็นย่านไลฟ์สไตล์สุดทันสมัย เต็มไปด้วยคาเฟ่ บาร์ ร้านอาหาร และร้านดีไซน์เก๋ที่สะท้อนรสนิยมของคนเมือง จุดที่ไม่ควรพลาดคือร้าน **HARMAY** ร้านเครื่องสำอางชื่อดังที่ไวรัลบนอินเทอร์เน็ต โดดเด่นด้วยการตกแต่งแนวโกดังมินิมอลและการจัดสินค้าแบบศิลป์ที่ทำให้บรรยากาศเหมือนเดินอยู่ในแกลเลอรี เป็นทั้งแหล่งช้อปปิ้งและมุมถ่ายรูปสุดเท่กลางย่านแฟชั่นของเซี่ยงไฮ้ อีกทั้งยังมีเครื่องสำอางเคาเตอร์แบรนด์ในราคาย่อมเยา

คำ บริการอาหาร ณ ภัตตาคาร พิเศษ ... เมนูเปิดปักษ์

ที่พัก HOLIDAY INN EXPRESS HOTEL เทียบเท่าหรือระดับ 4 ดาวท้องถิ่น



**Day6 THE NORTH BUND GREEN LAND – ร้านสมุนไพรจีน – ร้านยางพารา  
– FLORENTIA VILLAGE OUTLET – สนามบินเชียงใหม่ผู้ตง – สนามบินสุวรรณภูมิ**

เช้า บริการอาหารเช้า ณ ห้องอาหารของโรงแรม  
หลังจากนั้นพักผ่อนและเดินเล่นที่ **THE NORTH BUND GREEN LAND** สวนสาธารณะริมแม่น้ำ บรรยากาศสบายๆ พร้อมวิวเส้น  
ขอบฟ้าเชียงใหม่ที่สวยงาม นำท่านเดินทางสู่ **ร้านสมุนไพรจีน** เรียนรู้ภูมิปัญญาการแพทย์แผนจีน ชมและเลือกซื้อสมุนไพรจีน  
หลากหลายชนิด พร้อมคำแนะนำด้านสรรพคุณตามตำรับจีนโบราณ นำท่านเดินทางสู่ **ร้านยางพารา** ชมและเลือกซื้อผลิตภัณฑ์จาก  
ยางพารา เช่น ที่นอน หมอน และเครื่องนอนคุณภาพดี ผ่านกระบวนการผลิตมาตรฐาน เหมาะสำหรับผู้ที่มองหาสินค้าเพื่อสุขภาพ  
เที่ยง บริการอาหาร ณ ภัตตาคาร  
อิสระช้อปปิ้งที่ **FLORENTIA VILLAGE OUTLET** เอาท์เล็ตสไตล์ยุโรป ศูนย์รวมแบรนด์ชั้นนำระดับโลกในราคาพิเศษ ท่ามกลาง  
บรรยากาศเมืองอิตาลีแสนคลาสสิก  
ได้เวลาอันสมควรนำท่านเดินทางเข้าสู่ **สนามบินเชียงใหม่ผู้ตง** เพื่อกลับประเทศไทย  
21.00 นำท่านเดินทางสู่ **สนามบินสุวรรณภูมิ ประเทศไทย** เที่ยวบินที่ **MU547 (ไม่มีอาหารบนเครื่อง)**  
00.40 เดินทางถึง **สนามบินสุวรรณภูมิ ประเทศไทย** โดยสวัสดิภาพ ... พร้อมความประทับใจ

## ✔ อัตราค่าบริการนี้รวม



ค่าตัวเครื่องบินไป-กลับพร้อมคณะ



ค่าภาษีสนามบินทุกแห่งที่มี



ค่าน้ำหนักกระเป๋าสัมภาระ  
เป็นไปตามสายการบินกำหนด



ค่าจ้างมีคฤหาสน์คอยบริการตลอด  
การเดินทาง



ค่าอาหารตามมือที่ระบุในรายการ



ค่ารถรับ-ส่ง และนำเที่ยวตามรายการ



ค่าที่พักตามที่ระบุในรายการ  
พักห้องละ 2-3 ท่าน



ค่าเข้าชมสถานที่ต่างๆ ตามรายการ



ค่าประกันอุบัติเหตุระหว่างเดินทาง  
วงเงินท่านละ 1,000,000 บาท  
เงื่อนไขตามกรมธรรม์



ค่าบริการซึ่งได้รวมภาษีมูลค่าเพิ่ม 7% แล้ว  
ถ้าบริษัทสามารถ หัก ภาษี ณ ที่จ่าย 3%  
(ยอดก่อนภาษีมูลค่าเพิ่ม)



ค่าน้ำดื่มวันละ 1 ขวดต่อท่าน

## ✘ อัตราค่าบริการนี้ไม่รวม



ค่าใช้จ่ายส่วนตัวนอกเหนือจากรายการที่ระบุ เช่น ค่าทำหนังสือเดินทาง, ค่าโทรศัพท์, ค่าโทรศัพท์  
ทางไกล, ค่าอินเทอร์เน็ต, ค่าซักรีด, มีนินบาร์ในห้องพัก (กรุณาสอบถามจากหัวหน้าทัวร์ก่อนการใช้บริการ)



ค่าดำเนินการอื่นๆ สำหรับผู้ที่ไม่ได้ถือหนังสือเดินทางสัญชาติไทย ค่าดำเนินการ  
แจ้งเข้า-ออกประเทศ



ค่าอาหารพิเศษที่นอกเหนือจากรายการทัวร์กำหนด และ รวมถึงการริเคเวสอาหารพิเศษต่างๆ  
เช่น อาหารเจ มังสวิรัต อาหารทะเล เป็นต้น



ค่าบริการอื่นๆ เพิ่มของสายการบิน เช่น ที่นั่ง อาหาร วิลแชร์ และ บริการเสริมอื่น (ถ้ามี)



ค่าทิปคนขับรถ หัวหน้าทัวร์และมัคคุเทศก์ท้องถิ่น

## เงื่อนไขการยกเลิกการเดินทาง

1. กรณีที่นักท่องเที่ยวต้องการ **ขอยกเลิกการเดินทาง เลื่อน หรือ เปลี่ยนแปลงการเดินทาง** นักท่องเที่ยว (ผู้มีรายชื่อในเอกสารการจอง) จะต้อง **อีเมล** เพื่อลงนามในเอกสารแจ้งยืนยันยกเลิกการจอง กับทางบริษัทเป็นลายลักษณ์อักษรเท่านั้น ทางบริษัทไม่รับยกเลิกการจองผ่านทางโทรศัพท์ ไม่ว่ากรณีใดๆ ทั้งสิ้น

2. กรณีนักท่องเที่ยวต้องการ **ขอรับเงินค่าบริการคืน** กรุณาส่งเอกสารทางอีเมล เอกสารที่ใช้ประกอบการขอรับเงินคืนรายละเอียดดังนี้

- หน้าสมุดบัญชีธนาคารที่ต้องการให้นำเงินเข้า
- ใบเรียกเก็บเงิน หรือ หลักฐานการชำระค่าบริการต่างๆ ทั้งหมด
- พาสปอร์ตหน้าแรกของผู้เดินทาง

**\*\* กรณีมอบอำนาจจะต้องมีหนังสือมอบอำนาจ และ สำเนาบัตรประชาชนของผู้รับมอบอำนาจ \*\***

เงื่อนไขการคืนเงินค่าบริการดังนี้

แจ้งยกเลิกก่อนเดินทาง ตั้งแต่ 30 วันขึ้นไป	คืนค่าใช้จ่ายทั้งหมด หรือ หักค่าใช้จ่ายจริงที่เกิดขึ้น (กรณีวันเดินทางตรงกับช่วงวันหยุดนักขัตฤกษ์ ไม่ว่าวันใดวันหนึ่งทางบริษัทของสวนสิริในการยกเลิกการเดินทางไม่น้อยกว่า 55 วัน)
แจ้งยกเลิกก่อนเดินทาง 15-29 วัน	เก็บค่าใช้จ่ายท่านละ 50% ของค่าทัวร์ หรือ หักค่าใช้จ่ายจริงที่เกิดขึ้น (กรณีที่ค่าใช้จ่ายตามจริงมากกว่ากำหนด ทางบริษัทขอสวนสิริในการเรียกเก็บค่าใช้จ่ายเพิ่ม)
แจ้งยกเลิกก่อนเดินทาง 0-14 วัน	เก็บค่าใช้จ่ายท่านละ 100% ของค่าทัวร์



### ข้อมูลสำคัญเกี่ยวกับโรงแรมที่พักที่ท่านควรทราบ

1. เนื่องจากการวางแผนผังห้องพักของแต่ละโรงแรมแตกต่างกัน เช่น ห้องพักแบบห้องเดี่ยว (Single) ห้องพักแบบห้องคู่ 2 ท่าน (Twin/Double) และ ห้องพักแบบ 3 ท่าน / 3 เตียง (Triple Room) จึงอาจทำให้ห้องพักแต่ละประเภท อาจจะไม่ติดกัน หรือ อยู่คนละชั้นกัน และบางโรงแรมอาจจะไม่มีห้องพักแบบ 3 ท่าน ซึ่งถ้าต้องการเข้าพัก 3 ท่าน อาจจะต้องเป็น 1 เตียงใหญ่ กับ 1 เตียงพับเสริม หรือ อาจมีความจำเป็นต้องแยกห้องพักเป็นห้องคู่ 1 ห้อง (Twin/Double) และ ห้องเดี่ยว 1 ห้อง (Single) ไม่ว่าจะกรณีใดๆ ทางบริษัทขอสงวนสิทธิ์ในการเรียกเก็บค่าบริการเพิ่มตามจริงที่เกิดขึ้นจากนักท่องเที่ยว
2. กรณีที่มีงานจัดประชุมนานาชาติ (Trade Fair) เป็นผลให้ค่าโรงแรมสูงขึ้นมาก และ ห้องพักในเมืองเต็ม บริษัทฯ ขอสงวนสิทธิ์ในการปรับเปลี่ยน หรือย้ายเมืองเพื่อให้เกิดความเหมาะสม
3. โดยส่วนใหญ่ตามธรรมเนียม ของห้องพักจะเป็นห้องพักที่ห้ามสูบบุหรี่ (Non Smoking Room) โดยทางโรงแรมอาจมีการติดตั้งอุปกรณ์ดับจับควันไว้ในห้อง กรณีที่มีการสูบบุหรี่ในห้องพัก และถูกตรวจสอบได้ ผู้เข้าพักจำเป็นต้องชำระค่าปรับกับโรงแรม โดยตรง โดยค่าปรับขึ้นอยู่กับเงื่อนไขของแต่ละโรงแรม



### ข้อมูลสำคัญเกี่ยวกับสายการบินที่ท่านควรทราบ

1. เกี่ยวกับที่นั่งบนเครื่องบิน เนื่องจากบัตรโดยสาร เป็นแบบหมู่คณะ (ราคาพิเศษ) สายการบินจึงขอสงวนสิทธิ์ในการเลือกที่นั่งบนเครื่องบินทุกกรณี แต่ทางบริษัทจะพยายามให้มากที่สุด ให้ลูกค้าผู้เดินทางที่มาด้วยกันได้นั่งด้วยกัน หรือใกล้กันให้มากที่สุดเท่าที่จะสามารถทำได้
2. กรณีที่ท่านเป็นมุสลิม หรือ นับถือศาสนาอิสลาม หรือ แพ้อาหารบางประเภท โปรดระบุมาให้ชัดเจนในขั้นตอนการจอง กรณีที่แจ้งล่วงหน้าก่อนเดินทางกะทันหัน อาจมีค่าใช้จ่ายเพิ่มเพื่อชำระกับเมนูใหม่ที่ต้องการ เพราะเมนูเดิมของคุณ ไม่สามารถยกเลิกได้
3. บางสายการบินอาจมีเงื่อนไขเกี่ยวกับการให้บริการอาหารบนเครื่องบินแตกต่างกัน ขอให้ท่านทำความเข้าใจถึงวัฒนธรรมประจำชาติ ของแต่ละสายการบินที่กำลังให้บริการท่านอยู่
4. สายการบินอาจมีการงดเสิร์ฟอาหาร และเครื่องดื่ม หรือเปลี่ยนแปลงรูปแบบอาหาร ขึ้นอยู่กับสายการบินเป็นผู้กำหนด



## เงื่อนไข และข้อควรทราบอื่นๆ ที่ท่านควรทราบ

1. ทัวร์นี้สำหรับผู้มีวัตถุประสงค์เพื่อการท่องเที่ยวเท่านั้น
2. ทัวร์นี้ขอสงวนสิทธิ์สำหรับผู้เดินทางที่ถือหนังสือเดินทางธรรมดา (หน้าปกสีน้ำตาล / เลือดหมู) เท่านั้น กรณีที่ท่านถือหนังสือเดินทางราชการ (หน้าปกสีน้ำเงินเข้ม) หนังสือเดินทางทูต (หน้าปกสีแดงสด) และต้องการเดินทางไปพร้อมคณะทัวร์ อันมีวัตถุประสงค์เพื่อการท่องเที่ยว โดยไม่มีจดหมายเชิญ หรือ เอกสารใดเชื่อมโยงเกี่ยวกับการขออนุญาตการใช้หนังสือเดินทางพิเศษอื่นๆ หากไม่ผ่านการอนุมัติของเคาน์เตอร์เช็คนิวส์ ด้านตรวจคนเข้าเมือง ทั้งฝั่งประเทศไทย (ต้นทาง) ขาออก และ ต่างประเทศ (ปลายทาง) ขาเข้า ไม่ว่ากรณีใดก็ตาม ทางบริษัทขอสงวนสิทธิ์ไม่รับผิดชอบความผิดพลาดที่จะเกิดขึ้นในส่วนนี้ ไม่ว่าส่วนใดส่วนหนึ่ง
3. ทัวร์นี้เป็นทัวร์แบบเหมาจ่ายล่วงหน้าเรียบร้อยแล้วทั้งหมด หากท่านไม่ได้ร่วมเดินทางหรือใช้บริการตามที่ระบุไว้ในรายการ ไม่ว่าบางส่วนหรือทั้งหมด หรือถูกปฏิเสธการเข้า-ออกเมือง หรือด้วยเหตุผลใดๆ ก็ตาม ทางบริษัทขอสงวนสิทธิ์ไม่คืนเงินค่าบริการ ไม่ว่าบางส่วนหรือทั้งหมดให้แก่ท่านไม่ว่ากรณีใดๆ ก็ตาม
4. ทางบริษัทขอสงวนสิทธิ์ไม่รับผิดชอบค่าเสียหายจากความผิดพลาดในการสะกดชื่อ นามสกุล คำนำหน้าชื่อ เลขที่หนังสือเดินทาง เลขที่วีซ่า และอื่นๆ เพื่อใช้ในการจองตั๋วเครื่องบิน ในกรณีที่นักท่องเที่ยว หรือ เอเยนต์ไม่ได้ส่งหน้าหนังสือเดินทาง และ หน้าวีซ่ามาให้กับทางบริษัทพร้อมการชำระเงินมัดจำหรือส่วนที่เหลือทั้งหมด
5. ทางบริษัทขอสงวนสิทธิ์ในการเปลี่ยนแปลงรายการการเดินทางตามความเหมาะสม เพื่อให้สอดคล้องกับ สถานการณ์ ภูมิอากาศ และเวลา ณ วันที่เดินทางจริงของประเทศที่ท่านเดินทาง ทั้งนี้ ทางบริษัทจะคำนึงถึงความปลอดภัย และ ประโยชน์ของลูกค้าเป็นสำคัญ
6. ทางบริษัทขอสงวนสิทธิ์ไม่รับผิดชอบต่อความเสียหายหรือค่าใช้จ่ายใดๆ ที่เพิ่มขึ้นของนักท่องเที่ยวที่ไม่ได้เกิดจากความผิดของทางบริษัท เช่น ภัยธรรมชาติ การจลาจล การนัดหยุดงาน การปฏิวัติ อุบัติเหตุ ความเจ็บป่วย ความสูญหายหรือเสียหายของสัมภาระ ความล่าช้า เปลี่ยนแปลง หรือการบริการของสายการบิน เหตุสุดวิสัยอื่น เป็นต้น
7. อัตราค่าบริการนี้คำนวณจากอัตราแลกเปลี่ยนเงินตราต่างประเทศ ณ วันที่ทางบริษัทเสนอราคา ดังนั้น ทางบริษัทขอสงวนสิทธิ์ในการปรับราคาค่าบริการเพิ่มขึ้น ในกรณีที่มีการเปลี่ยนแปลงอัตราแลกเปลี่ยนเงินตราต่างประเทศ ค่าตัว เครื่องบิน ค่าภาษีน้ำมัน ค่าภาษีสนามบิน ค่าประกันภัยสายการบิน การเปลี่ยนแปลงเที่ยวบิน ฯลฯ ที่ทำให้ต้นทุนสูงขึ้น
8. มีคฤหาสน์ พนักงาน หรือตัวแทนของทางบริษัท ไม่มีอำนาจในการให้คำสัญญาใดๆ แก่บริษัท เว้นแต่มีเอกสารลงนามโดยผู้มีอำนาจของบริษัทกำกับเท่านั้น
9. นักท่องเที่ยวต้องมีความพร้อมในการเดินทางทุกประการ หากเกิดเหตุสุดวิสัยใดๆ ระหว่างรอการเดินทาง อันไม่ใช่เหตุที่เกี่ยวข้องกับทางบริษัท อาทิ วีซ่าไม่ผ่าน เกิดอุบัติเหตุที่ไม่สามารถควบคุมได้ นอกเหนือการควบคุมและคาดหมาย ทางบริษัทจะรับผิดชอบคืนค่าทัวร์เฉพาะส่วนที่บริษัทยังไม่ได้ชำระแก่ทางคู่ค้าของทางบริษัท หรือจะต้องชำระตามข้อ ตกลงแก่คู่ค้าตามหลักปฏิบัติเท่านั้น
10. คณะทัวร์นี้ เป็นการชำระค่าใช้จ่ายทั้งหมดแบบผูกขาดกับตัวแทนบริษัทที่ได้รับการรับรองอย่างถูกต้อง ณ ประเทศปลายทาง ซึ่งบางส่วนของโปรแกรมอาจจำเป็นต้องท่องเที่ยวอันเป็นไปตามนโยบายของประเทศปลายทางนั้นๆ กรณีที่ท่านไม่ต้องการใช้บริการส่วนใดส่วนหนึ่ง ไม่ว่ากรณีใดก็ตาม จะไม่สามารถคืนค่าใช้จ่ายให้ได้ และ อาจมีค่าใช้จ่ายเพิ่มเติมขึ้น ตามมาเป็นบางกรณี ทางบริษัทขอสงวนสิทธิ์ในการเรียกเก็บค่าใช้จ่ายที่เกิดขึ้นจริงทั้งหมดกับผู้เดินทาง กรณีที่เกิดเหตุการณ์นี้ขึ้น ไม่ว่ากรณีใดก็ตาม
11. กรณีลูกค้าที่จองเฉพาะทัวร์ไม่รวมบัตรโดยสารโดยเครื่องบิน (จอยด์แลนด์ทัวร์ ชื่อตัวเครื่องบินแยกเอง) ในวันเริ่มทัวร์ (วันที่หนึ่ง) ท่านจำเป็นต้องมารอคณะท่านนั้น ทางบริษัทไม่สามารถให้คณะ รอท่านได้ ไม่ว่ากรณีใดก็ตาม กรณีที่ไฟล์ชของท่านถึงช้ากว่าคณะ และ ยืนยันเดินทาง ท่านจำเป็นต้องเดินทางตามคณะไปยังเมือง หรือ สถานที่ท่องเที่ยวที่คณะอยู่ในเวลานั้นๆ กรณีนี้ จะมีค่าใช้จ่ายเพิ่ม ท่านจำเป็นต้องชำระค่าใช้จ่ายที่ใช้ในการเดินทางด้วยตนเองทั้งหมดเท่านั้น ไม่ว่า กรณีใดก็ตาม และ ทางบริษัทขอสงวนสิทธิ์ไม่สามารถชดเชย หรือ ถดแทน หากท่านไม่ได้ท่องเที่ยวเมือง หรือ สถานที่ท่องเที่ยวใดๆ สถานที่หนึ่ง ทุกกรณี เนื่องจากเป็นการชำระแบบเหมาจ่ายกับตัวแทนแล้วทั้งหมด