

CTG300  
6วัน 4คืน

# เชียงใหม่ ปักกิ่ง

กำหนดบิน 2 ม.ค. 2565

กำแพงเมืองจีน นั่งรถไฟความเร็วสูง

สะพาน Zhapu Road Bridge อาคารต้นไม้พินตัน เรือหลุยส์ Starbucks Reserve Roastery เดินเล่นถนนอันฟู่ เกียนจื่อฝาง ซุปเปอร์มาร์เก็ตลู่อูเจียจู่ Rock Bund หาดไว่ทาน ถนนนานกิง POPMART มรดกแผ่นดินมังกรกำแพงเมืองจีน จัตุรัสเทียนอันเหมิน พระราชวังกู้กง หอฟ้าเทียนถาน ซุปเปอร์มาร์เก็ตฮวงฝู่จิง

สะสมโมล 50%

นั่งรถไฟความเร็วสูงสู่ปักกิ่ง

เดินทาง

เมษายน - พฤษภาคม 69

สายการบิน Thai airways (TG)

น้ำหนักกระเป๋า 23 KG

ราคาเพียง

# 29,888.-

เมนูพิเศษ!!  
เสี่ยวหลงเปา บุฟเฟ่ต์สุดพิเศษ เปิดปักกิ่ง สุกี่โมงโท อาหารกลางวัน



FLIGHT:

BKK



PVG

PEK



BKK

เที่ยวบิน

เวลาออก

เวลาถึง

เที่ยวบิน

เวลาออก

เวลาถึง

TG662

00.30

05.45

TG615

17.05

21.15

## CTG300 มนต์เสน่ห์ 2 มหานคร เชียงไฮ้ ปักกิ่ง กำแพงเมืองจีน นั่งรถไฟความเร็วสูง 6วัน 4คืน

"เชียงไฮ้" สะพาน Zhapu Road Bridge อาคารต้นไม้พันต้น  
 เรือหุยส์ Starbucks Reserve Roastery ถนนอันฟู่ เทียนจื่อฝาง ตลาดร้อยปี  
 ซุปย่านลู่เจียจู่ย Rock Bund หาดไว่กาน ถนนนานกิง POPMARTย่านซานหลี่ถุน  
 "ปักกิ่ง" มรดกแผ่นดินมังกรกำแพงเมืองจีน หอฟ้าเทียนถาน  
 จัตุรัสเทียนอันเหมิน พระราชวังต้องห้ามกุ๊กกง ซุปปิ้งย่านซานหลี่ถุน ถนนหวังฝู่จิ่ง

**เมนูพิเศษ!!** เสี่ยวหลงเปา บุฟเฟ่ต์สุกี้สโตร์จีน เปิดปักกิ่ง สุกี่มองโกล อาหารกวางตุ้ง  
 นั่งรถไฟความเร็วสูงจากเชียงไฮ้สู่ปักกิ่ง

เดินทางโดยสายการบิน **Thai airways (TG)**  
 น้ำหนักสัมภาระโหลดใต้ท้องเครื่อง **1 ชั้น ไม่เกิน 23 Kg / CARRY ON 7 Kg**

วันที่	โปรแกรมท่องเที่ยว	เช้า	เที่ยง	เย็น	โรงแรม
1	ท่าอากาศยานนานาชาติสุวรรณภูมิ TG662 BKK-PVG 00.30 -05.45				
2	ท่าอากาศยานนานาชาติช่างไห่ผู้ตง (เชียงไฮ้) – นครเชียงไฮ้ – Tian An 1,000 Trees - ร้านกาแฟ Starbucks Reserve Roastery- ตึกหุยส์ LV(ถ่ายรูปด้านหน้า) - ตลาดร้อยปี - ถนนนานกิง+POP MART	🍴	🍴	🍴	HOLIDAY INNEXPRESS HOTEL หรือระดับใกล้เคียงกัน
3	ร้านยางพารา - ย่านลู่เจียจู่ย +Sky Walk - ถนนอันฟู่ - Zhapu Road Bridge - Rock Bund - เทียนจื่อฝาง	🍴	🍴	🍴	HOLIDAY INNEXPRESS HOTEL หรือระดับใกล้เคียงกัน
4	นั่งรถไฟความเร็วสูงสู่ปักกิ่ง - หอฟ้าเทียนถาน - ย่านซานหลี่ถุน	🍴	🍴	🍴	HOLIDAY INNEXPRESS HOTEL หรือระดับใกล้เคียงกัน
5	ร้านหยก - กำแพงเมืองจีน (ด้านจวิ๊ยงกวน) - ร้านไข่มุก - ถนนหวังฝู่จิ่ง	🍴	🍴	🍴	HOLIDAY INNEXPRESS HOTEL หรือระดับใกล้เคียงกัน
6	จัตุรัสเทียนอันเหมิน - พระราชวังต้องห้ามกุ๊กกง - สนามบินนานาชาติปักกิ่งแคปิตอล (ปักกิ่ง) – ท่าอากาศยานนานาชาติสุวรรณภูมิ TG615 PEK-BKK 17.05-21.15	🍴	🍴		

วันเดินทาง	ราคาผู้ใหญ่ (บาท)	ราคาเด็ก (บาท)	พักเดี่ยว/เดินทางท่านเดียว เพิ่ม (บาท)	ที่นั่ง	หมายเหตุ
23-28 เมษายน 2569	29,888	ไม่มีราคาเด็ก (เด็ก INF อายุไม่เกิน 2 ปี ราคา 5,000 บาท )	6,500	20	
06-11 พฤษภาคม 2569	29,888			20	
13-18 พฤษภาคม 2569	29,888			20	
29 พฤษภาคม – 03 มิถุนายน 2569	29,888			20	

### วันที่หนึ่ง ทำอากาศยานนานาชาติสุวรรณภูมิ

**21.30 น.** พร้อมกัน ณ ทำอากาศยานนานาชาติสุวรรณภูมิ อาคารผู้โดยสารระหว่างประเทศขาออกชั้น 4 เคาน์เตอร์สายการบิน **Thai airways (TG)** โดยมีเจ้าหน้าที่บริษัทฯ คอยต้อนรับอำนวยความสะดวกด้านเอกสาร ตัดแท็กกระเป๋า

**วันที่สอง** ทำอากาศยานนานาชาติช่างไห่ผู่ตง (เซี่ยงไฮ้) – นครเซี่ยงไฮ้ – Tian An 1,000 Trees – ร้านกาแฟ Starbucks Reserve Roastery- ดึงหลุยส์ LV(ถ่ายรูปด้านหน้า) – ตลาดร้อยปี – ถนนหนานกิง+POP MART

🍷 อาหาร เช้า, เกียง, เย็น

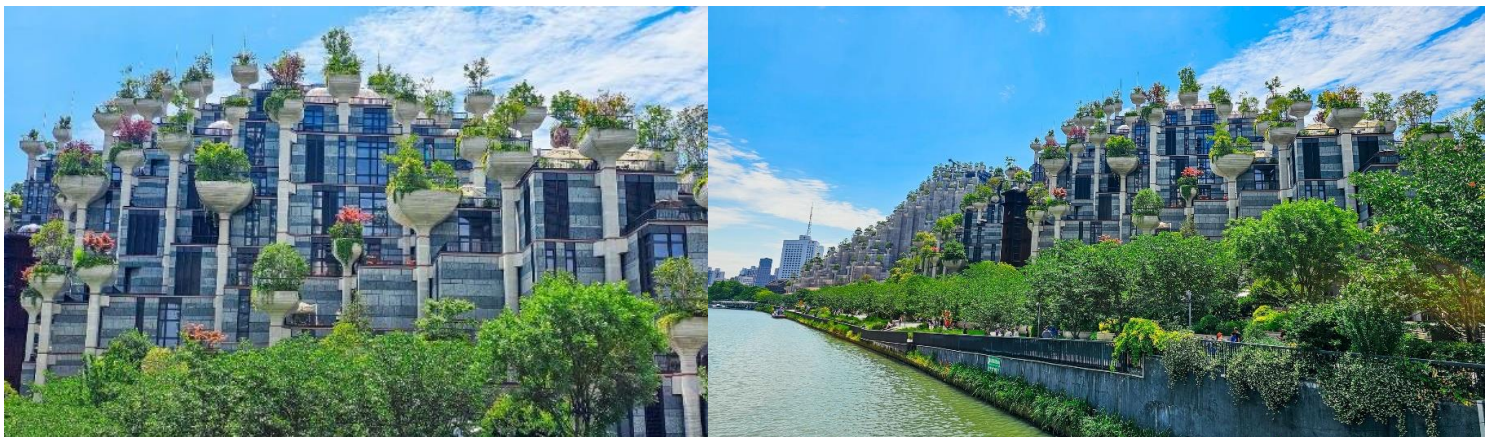
**00.30 น.** เดินทางสู่ นครเซี่ยงไฮ้ โดยสายการบิน **Thai airways (TG)** เที่ยวบินที่

**05.45น.** เดินทางถึง ทำอากาศยานนานาชาติช่างไห่ผู่ตง (เซี่ยงไฮ้) **สาธารณรัฐประชาชนจีน** สู่ขั้นตอนการตรวจคนเข้าเมือง และศุลกากร (เวลาดำเนินการที่สาธารณรัฐประชาชนจีนเร็วกว่าประเทศไทย 1 ชั่วโมง รบกวนปรับนาฬิกาของท่านเพื่อสะดวกในการนัดหมาย)

**เดินทางสู่ นครเซี่ยงไฮ้ (Shanghai)** ตั้งอยู่บนชายฝั่งตะวันออกของสาธารณรัฐประชาชนจีน บริเวณปากแม่น้ำแยงซีและอ่าวหางโจว เซี่ยงไฮ้ เป็นเมืองที่ขึ้นชื่อว่าเจริญที่สุดของจีน เป็นเมืองศูนย์กลางทางธุรกิจที่ใหญ่ที่สุด

เช้า 🍷 **รับประทานอาหารเช้า (มื้อที่1)**

**ชมความอลังการของ เทียนอันเซียนชู่ (Tian'an 1,000 Trees)** หรือเรียกว่า **อาคารพันต้นไม้** ที่ประดับตกแต่งด้วยต้นไม้มากกว่า 1,000 ต้น และได้รับการขนานนามว่าเป็นสิ่งมหัศจรรย์ของโลกสมัยใหม่ โดยคาดว่าต้นไม้อันนี้ 1,000 ต้นเหล่านี้ จะสามารถช่วยดูดซับคาร์บอนไดออกไซด์ 21 ตันต่อปี ด้านในของอาคารมีทั้งส่วนของที่พักอาศัย ร้านอาหาร พิพิธภัณฑ์ แกลเลอรีศิลปะ อาหารสำนักงานและห้างสรรพสินค้า



**อสังหาริมทรัพย์ Starbucks Reserve Roastery** มาพร้อมกับความยิ่งใหญ่ของโครงการ ครองตำแหน่งสตาร์บัคส์ที่ใหญ่ที่สุดในโลก มีถึงคั่วกาแฟทองเหลืองขนาด 40 ตัน หรือสูงเท่าตึก 2 ชั้น และมีเครื่องดื่มหากหลายมากกว่า 100 ชนิด มีเฉพาะสาขานี้แห่งเดียว นอกจากนี้ยังมีขนมปังที่ทำกันสดๆ ใหม่ๆ ทุกวัน (**คำท้วงไม่รวมค่าอาหารและเครื่องดื่ม**)



**แลนด์มาร์กใหม่ที่เซี่ยงไฮ้ ตึก LV Louis Vuitton (ถ่ายรูปด้านหน้า)** ซึ่งตั้งตระหง่านอยู่บนถนน Wujiang ใจกลางย่านธุรกิจของเซี่ยงไฮ้ โดดเด่นด้วยสถาปัตยกรรมรูปทรงเรือที่ได้รับแรงบันดาลใจ



**สัมผัสบรรยากาศตลาด** **ตลาดร้อยปี เจินหวังเมี่ยว (Chenghuang Miao Market)** ตลาดที่เก่าแก่ของเมืองเซี่ยงไฮ้ อาคารบ้านเรือนบริเวณนี้ มีสไตล์สถาปัตยกรรมแบบจีนโบราณที่ยังคงความงดงามเอาไว้ ทั้งร้านขายอาหาร ร้านขนมพื้นเมืองและร้านอาหารขึ้นชื่อ รวมถึงของที่ระลึกต่างๆ



**เช็กอินแลนด์มาร์ค** ถ้าไม่มาถือว่าไม่ถึง **หาดไว่ทาน หรือ หาดเจ้าพ่อเซี่ยงไฮ้ The Bund Wai Tan** ให้ท่านได้ชมความงามของหาด ตลอดทางแนวยาวของไว่ทานเป็นแหล่งรวมศิลปะสถาปัตยกรรมที่หลากหลาย เช่น สถาปัตยกรรมแบบโรมัน โกลิค บารอก รวมทั้งการผสมผสานระหว่างสถาปัตยกรรมตะวันออก-ตะวันตก

**Highlight!** สุดว้าวกับวิวพื้นหลังสุดอลังการกับหอไข่มุกสุดทันสมัย เป็นมุมสุดฮิตที่มาแล้ว ห้ามพลาดต้องถ่ายอวดลงโซเชียลเรียกยอดไลค์



**เดินช้อปปิ้งถนนหนานกิง(Nanjing Road)** มีร้านยอดฮิต **POP MART** ร้านเด็ดกระแสแรงอย่าง ตัวการ์ตูนน่ารักมากมาย ราคาดีเยี่ยม เลือกจับได้เยอะมากๆ ถ้าเพลอตัวเพลอใจอาจจะได้น้องๆ กลับมาแบบเต็มถุงเลย



ช้อปปิ้งร้านค้าแบรนด์ดังตามหาไอเท็มเด็ดๆ ถนนนี้มีความยาวประมาณ 5 กิโลเมตร มีห้างสรรพสินค้ามากมายอยู่บนถนนแห่งนี้เป็นย่านที่คึกคักและทันสมัยที่สุดในเซี่ยงไฮ้ มีอาหารและสินค้ามากมาย

**Highlight!** POPMART หรือ ART TOYS สวรรค์ของนักจุ่ม หัวใจของนักสะสม หากโชคดี จะเจอน้องตัวหยาขนาดอีกด้วย ราวตื่นเต้น



เย็น ๑๐ รับประทานอาหารเย็น (มื้อที่3) เมนูพิเศษ เสี่ยวหลงเปา  
ที่พัก: HOLIDAY INNEXPRESS HOTEL หรือระดับใกล้เคียงกัน  
(ชื่อโรงแรมที่ท่านพัก ทางบริษัทจะทำการแจ้งพร้อมใบนัดหมาย 5-7 วัน ก่อนวันเดินทาง)

**วันที่สอง** ร้านยางพารา – ย่านลู่เจียจู่ +Sky Walk – ถนนอันฟู่ – Zhapu Road Bridge – Rock Bund – เทียนจื่อฟาง  
๑๐ อาหาร เช้า, เกียง, เย็น

เช้า ๑๐ รับประทานอาหารเช้า ณ โรงแรม (มื้อที่4)  
เลือกชมสินค้า ร้านยางพารา ที่มีสินค้ามากมายสามารถซื้อเป็นของขวัญแก่คนรู้ใจได้ **หรือ** ร้านบัวหิมะ  
เช็คอินย่านลู่เจียจู่+Sky Walk(ค่าทัวร์ไม่รวมขึ้นตึก) คือย่านศูนย์กลางทางการเงินและการพาณิชย์ที่สำคัญที่สุดของเซี่ยงไฮ้ และยังเป็นหนึ่งในจุดท่องเที่ยวที่นักท่องเที่ยวห้ามพลาด ถ่ายรูปตึก Shanghai Tower, Jin Mao Tower และ Shanghai World Financial Center (SWFC) มุมยอดนิยมอีกจุดหนึ่ง

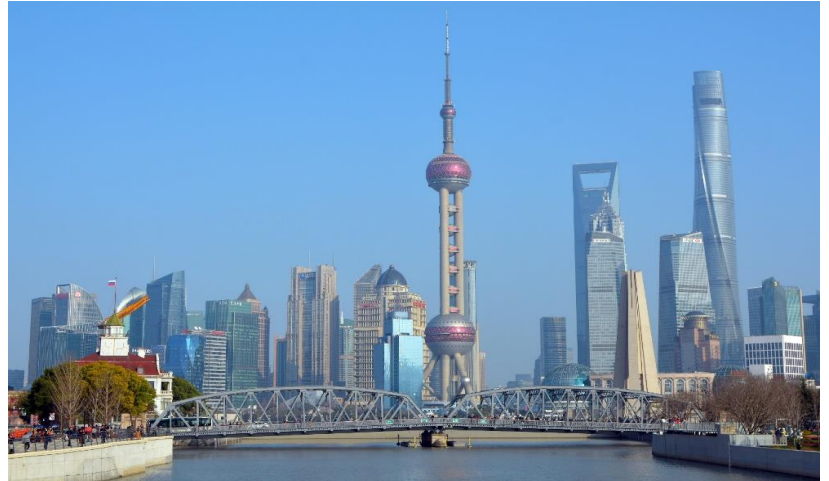


## เที่ยง ๑๐ รับประทานอาหารเที่ยง (มื้อที่5)

ถนนที่ไม่ควรพลาดถนนอันฟู่ แหล่งรวมร้านเก๋ๆ คาเฟ่ชิคๆ และร้านค้าที่มีสไตล์มากมาย เหมาะแก่การเดินเล่นถ่ายรูป ชมสถาปัตยกรรม และหาเครื่องดื่มอร่อยๆ **เดินเล่นชม วิวสะพานZhapu Road Bridge** ที่นี้เป็นอีกหนึ่งจุดที่ถ่ายรูปวิวหอไข่มุกและจุดนี้คนจีนนิยมมาถ่ายภาพพรืดึงกันอย่างล้นหลาม

### Highlight!

อีกหนึ่งจุดที่ถ่ายรูปวิวหอไข่มุกได้สวยที่สุด เพราะสามารถมองเห็น Waibaidu Bridge สะพานเหล็กแห่งแรกของเซี่ยงไฮ้



สายถ่ายรูป หรือชอบเดินเล่น **Rock bund** อาคารเก่าแนว Art ผสมกลิ่นอายยุโรปกับจีนได้อย่างลงตัว บรรยากาศคือดี ถ่ายรูปได้ทุกมุม ตั้งแต่หน้าทางเข้า มี คาเฟ่และร้านอาหารมากมาย



## สัมผัสความเป็นเอกลักษณ์ที่ผสมกันอย่างลงตัว

**เทียนจื่อฟาง (Tian Zi Fang)** เปรียบเสมือนมุมเล็กๆ ที่ซ่อนตัวอยู่ใจกลางเมืองใหญ่ ส่วนใหญ่เป็นอาคารเก่าแก่ที่มีสถาปัตยกรรมสไตล์จีนผสมผสานกับสไตล์ตะวันตก เหมาะแก่การถ่ายภาพ มีคาเฟ่ ผลงานศิลปะ ไปจนถึงงานหัตถกรรมที่ทำมือ



## เย็น ๑๐ รับประทานอาหารเย็น (มื้อที่6) เมนูพิเศษ บุฟเฟ่ต์สุกี้สไตล์จีน

ที่พัก: HOLIDAY INNEXPRESS HOTEL หรือระดับใกล้เคียงกัน

(ชื่อโรงแรมที่ท่านพัก ทางบริษัทจะทำการแจ้งพร้อมใบนัดหมาย 5-7 วัน ก่อนวันเดินทาง)

**วันที่สาม** เชียงไฉ่ - นั่งรถไฟความเร็วสูงสู่ปักกิ่ง - กรุงปักกิ่ง - หอฟ้าเทียนถาน - ย่านซานหลี่ถุน

🍽️ อาหาร เช้า, เกียง, เย็น

**เช้า** 🍽️ รับประทานอาหารเช้านที่ โรงแรม **(มือที่7)** หรือบริการแบบ SET BOX ในกรณีห้องอาหารเปิดช้า  
เดินทางสู่สถานีรถไฟเพื่อนำท่าน นั่งรถไฟความเร็วสูงสู่เมืองปักกิ่ง (ใช้เวลาเดินทางประมาณ 5 ชั่วโมง)

**เกียง** 🍽️ รับประทานอาหารเกียง **(มือที่8)** บริการแบบ SET BOX บนรถไฟ

**กรุงปักกิ่ง** มีชื่อเมืองหลายชื่อ คำว่า **ปักกิ่ง** หรือ **เป่ย์จิง** หมายถึง เมืองหลวงทางทิศเหนือ เป็นแหล่งไหลเวียนทางวัฒนธรรมที่เต็มไปด้วยชีวิตชีวา โบราณสถานถูกดูแลรักษาอย่างดีตั้งแต่อดีตได้รับการสืบต่อมาและยังมีการปรากฏให้เห็นอยู่จนปัจจุบัน

**สถานที่สำคัญเคยใช้ทำพิธีการประจำเมือง หอฟ้าเทียนถาน (Temple of Heaven)** เคยประกอบพิธีบวงสรวงฟ้าเพื่อขอฝนตกตามฤดูกาล ผลผลิตอุดมสมบูรณ์ และความสงบสุขของบ้านเมือง หอฟ้าเทียนถานได้รับการขึ้นทะเบียนเป็นมรดกโลกทางวัฒนธรรม โดยองค์การยูเนสโกเมื่อปี พ.ศ. 2541 สามารถชมความงดงามของสถาปัตยกรรม เรียนรู้ประวัติศาสตร์และวัฒนธรรมจีน และเดินเล่นในสวนอันกว้างใหญ่

**Highlight!** อาคารไม้ทรงกลม 3 ชั้น  
ตั้งบนฐานหินหยกขาว ตัวอาคารไม่มีการใช้ตะปูในการก่อสร้างแม้แต่ตัวเดียว สุดยอด !!!



ข้อปิ้งย่านกันสมัยใจกลางกรุงปักกิ่ง **ย่านซานหลี่ถุน (Sanlitun)** เต็มไปด้วยสินค้าแบรนด์เนมรวมทั้งในและต่างประเทศ และยังประกอบไปด้วยร้านค้า แฟชั่นเสื้อผ้า รองเท้ากระเป๋าของแบรนด์ชั้นนำ หรือ ร้านอาหารมากมายคอยให้บริการ



เย็น ๑๐ รับประทานอาหารเย็น (มื้อที่9) เมนูพิเศษ อาหารกลางวัน  
ที่พัก: HOLIDAY INNEXPRESS HOTEL หรือระดับใกล้เคียงกัน  
(ชื่อโรงแรมที่ท่านพัก ทางบริษัทจะทำการแจ้งพร้อมใบนัดหมาย 5-7 วัน ก่อนวันเดินทาง)

วันที่ห้า ร้านหยก - กำแพงเมืองจีน (ด่านจวิ๊ยกกวน) - ร้านไข่มุก - ถนนหวังฟู่จิง

๑๐ อาหาร เช้า, เกียง, เย็น

เช้า ๑๐ รับประทานอาหารเช้า ณ โรงแรม (มื้อที่10)  
ข้อปิ้งร้านหยก เลือกซื้อหยกซึ่งเป็นอัญมณีล้ำค่ากว่าทองและเพชร เครื่องประดับนำโชคเป็นสิริมงคลแก่ผู้ที่ได้มาครอบครอง และมีความเชื่อที่ว่า จะปกป้องจากสิ่งชั่วร้ายอีกด้วย

เกียง ๑๐ รับประทานอาหารเกียง (มื้อที่11)  
สัมผัสหนึ่งในเจ็ดสิ่งมหัศจรรย์ของโลกสุดยิ่งใหญ่ กำแพงเมืองจีน (ด่านจวิ๊ยกกวน) (Great Wall of China) ที่ผู้คนทั่วทุกมุมโลกต่างใฝ่ฝันที่จะได้มาเยือนสักครั้งในชีวิต ซึ่งสร้างในสมัยจักรพรรดิฉินซีมีความยาว 10,000 ลี้ หรือ 6,788 กิโลเมตร ใช้แรงงาน 300,000 คน ใช้เวลาสร้างนานนับ 10 ปี ด้านนี้ขึ้นชื่อในเรื่องของความสวยงามของทิวทัศน์ กำแพงเมืองจีนที่อยู่บนภูเขาสูงใหญ่สลับไปมา และยังมีป้อมปราการเก่าแก่อายุนับร้อยปีที่เปิดให้เข้าชมอีกด้วย

**Highlight!** ที่นี้ได้รับการยกย่องว่า  
เป็นสิ่งก่อสร้างที่ยิ่งใหญ่ที่สุดแห่ง  
หนึ่งของมนุษย์





**แะร้านไข่มุก** เลือกซื้อผลิตภัณฑ์จาก ไข่มุก ที่มีชื่อเสียงของเมืองจีน เครื่องประดับจากไข่มุก ครีมไข่มุกบำรุงผิว ผงไข่มุก จากไข่มุกน้ำจืดที่เลี้ยงในทะเลสาบ **ช้อปปิ้ง ถนนหวงฝู่จิง(Wangfujing Street)** ย่านที่คึกคักมากที่สุดของปักกิ่ง รวมทั้งห้างสรรพสินค้าแบรนด์เนมชื่อดังต่างๆ และร้านค้า ศูนย์กลาง ความบันเทิงมากมาย แต่ที่ขึ้นชื่ออันดับหนึ่งของย่านนี้คืออาหาร ซึ่งมีทั้งของพื้นเมืองขึ้นชื่อของประเทศไทย และอาหารแปลกๆ ขึ้นชื่อในด้านของความพิสดาร ที่จะสร้างสีสันให้กับผู้ที่มาจับจ่ายบนถนนคนเดินแห่งนี้



เย็น

๑๑ รับประทานอาหารเย็น (มื้อที่12) **เมนูพิเศษ สุกิมองโก**

ที่พัก: HOLIDAY INNEXPRESS HOTEL หรือระดับใกล้เคียงกัน

(ชื่อโรงแรมที่ท่านพัก ทางบริษัทฯ จะทำการแจ้งพร้อมใบนัดหมาย 5-7 วัน ก่อนวันเดินทาง)

**วันที่หก** จัตุรัสเทียนอันเหมิน - พระราชวังต้องห้ามกุ๊กง - สนามบินนานาชาติปักกิ่งแคปิตอล (ปักกิ่ง) -  
ท่าอากาศยานนานาชาติสุวรรณภูมิ

🍽️ อาหาร เช้า, เกียง

เช้า

🍽️ รับประทานอาหารเช้า ณ โรงแรม **(มื่อที่13)**

**ชื่นชมจัตุรัสที่มีขนาดใหญ่อันดับต้นๆ ของโลก จัตุรัสเทียนอันเหมิน (Tian an Men)** ตั้งอยู่ใจกลางเมืองปักกิ่ง ประเทศจีน สามารถจุประชากรได้ถึง 1 ล้านคน เดิมมีชื่อว่าเดิมว่า “เจิงเทียนเหมิน” และได้เปลี่ยนชื่อมาเป็น “เทียนอันเหมิน” ที่นี่ถือเป็นสัญลักษณ์ที่สำคัญเพราะเคยมีเหตุการณ์สำคัญทางการเมืองในประวัติศาสตร์ชาติจีน **เดินเข้าสู่พระราชวังต้องห้ามกุ๊กง (Forbidden City) หรือ “พระราชวังกุ๊กง” (Gugong)** เป็นเขตหวงห้ามไม่ให้ประชาชนเข้า หรือแม้ข้าราชการชั้นสูงยังต้องขออนุญาตเป็นกรณีพิเศษ จึงเรียกพระราชวังนี้ว่า **“พระราชวังต้องห้าม”** ในพระราชวังล้วนได้รับการออกแบบอย่างสวยงาม เต็มไปด้วยสีสันและลวดลายที่สื่อถึงความยิ่งใหญ่ของจักรพรรดิจีน พระราชวังต้องห้ามตั้งอยู่ท่ามกลางสวนที่ส

**Highlight!** เป็นพื้นที่จัตุรัสที่มี**ขนาด**  
**ใหญ่ที่สุดในโลก** โดยมีขนาด 880 x  
550 เมตร และ**สามารถจุคนได้ถึง**  
**1,000,000 คน**



เกียง

🍽️ รับประทานอาหารเกียง **(มื่อที่14)** เมนูพิเศษ เปิดปักกิ่ง

**Highlight!** จะเนื้อหรือจะหนังเปิดบาง  
กรอบ มาพร้อมแผ่นแป้งบางๆ สำหรับห่อ  
ทานคู่กับซอสหวานและเครื่องเคียงอย่าง  
ต้นหอมและแตงกวา โอโห้ น่าลอง!!



สมควรแก่เวลา เจอกันที่จุดนัดหมาย

เดินทางสู่ สนามบินนานาชาติปักกิ่งแคปิตอล (ปักกิ่ง) สาธารณรัฐประชาชนจีน

17.05 น. เดินทางกลับสู่ ประเทศไทย โดยสายการบิน Thai airways (TG) เที่ยวบินที่ TG615

21.15 น. เดินทางถึง ท่าอากาศยานนานาชาติสุวรรณภูมิ ประเทศไทย โดยสวัสดิภาพ

\*\*\*\*\*

หมายเหตุ\* โปรแกรมอาจมีการสลับวันหรือเปลี่ยนแปลงไปตามความเหมาะสมโดยไม่แจ้งให้ทราบล่วงหน้า ขึ้นอยู่กับตามสถานการณ์ท้องถิ่น สถานที่ท่องเที่ยว เทศกาล หรือ สภาพอากาศท้องถิ่น ณ เวลานั้น ทั้งนี้การเปลี่ยนทางบริษัทจะคำนึงถึงประโยชน์และความปลอดภัยของทุกท่านเป็นหลักสำคัญ

## ประเภทห้องพัก

**พัก 2 ท่าน**



ห้อง Standard Double Room เตียงใหญ่ 1 เตียง Queen Size

หรือ



ห้องเตียงคู่ (Twin Room) เตียงเล็ก 2 เตียง

**พัก 3 ท่าน (Triple Room)**



เตียงใหญ่ 1 เตียง Queen Size + เตียงเล็ก 1 เตียงหรือเตียงเสริม

หรือ



เตียงเล็ก 3 เตียง

ณ วันเดินทางเข้าพัก กรณีห้อง TWIN BED (เตียงเล็ก 2 เตียง) ซึ่งโรงแรมไม่มีหรือเต็ม ทางบริษัทขอปรับเป็นห้อง DOUBLE BED แทน หรือ หากต้องการห้องพักแบบ DOUBLE BED (1เตียงใหญ่) ซึ่งโรงแรมไม่มีหรือเต็ม ทางบริษัทขอปรับเป็นห้อง TWIN BED แทน และ หากต้องการห้องพักแบบ Triple Room (3เตียงเล็ก) ซึ่งโรงแรมไม่มีหรือเต็ม ทางบริษัทขอปรับเป็นห้อง เตียงใหญ่ 1 Queen Size + เตียงเล็ก 1 แทน โดยมีต้องแจ้งให้ทราบล่วงหน้า

**กรณีมาเป็นครอบครัวใหญ่มีการริเคขอห้องพักคนละประเภท ห้องพักวันที่เข้าพักอาจจะไม่ได้อยู่ใกล้กันหรืออาจจะไม่ได้อยู่ในชั้นเดียวกัน เนื่องจากแต่ละโรงแรมมีการจัดห้องพักที่แตกต่างกันไป**

ในช่วงฤดูหนาวหรืออากาศเย็นบางโรงแรมที่ที่พักจะปรับโหมดเครื่องปรับอากาศเป็นโหมดทำความร้อนในห้องพักแทน

### เงื่อนไขการให้บริการ

- ▶ การเดินทางครั้งนี้จะต้องมีจำนวน 15 ท่านขึ้นไป กรณีไม่ถึงจำนวนดังกล่าว
    - จะส่งจอยน์ทัวร์กับบริษัทที่มีโปรแกรมใกล้เคียงกัน
    - หรือเลื่อน หรือยกเลิกการเดินทาง **โดยทางบริษัทจะทำการแจ้งให้ท่านทราบล่วงหน้าก่อนการเดินทาง 15 วัน**
    - หรือขอสงวนสิทธิ์ในการปรับราคาค่าบริการเพิ่ม (ในกรณีที่ผู้เดินทางไม่ถึง15ท่านและท่านยังประสงค์เดินทางต่อ) โดยทางบริษัทจะทำการแจ้งให้ท่านทราบก่อนล่วงหน้า
  - ▶ ในกรณีที่ลูกค้าต้องออกตัวโดยสารถภายในประเทศ กรุณาติดต่อเจ้าหน้าที่ของบริษัทฯ ก่อนทุกครั้ง มิฉะนั้นทางบริษัทจะไม่รับผิดชอบใดๆ ทั้งสิ้น
  - ▶ การจองทัวร์และชำระค่าบริการ
    - กรุณาชำระค่ามัดจำ **ท่านละ 8,000 บาท**
    - ค่าทัวร์ส่วนที่เหลือชำระ 15-20 วัน ก่อนออกเดินทาง กรณีบริษัทฯ ต้องออกตัวหรือวีซ่าออกใกล้วันเดินทางท่านจำเป็นต้องชำระค่าทัวร์ส่วนที่เหลือตามที่บริษัทกำหนดแจ้งเท่านั้น
- \*\*สำคัญ\*\* สำเนาหน้าพาสปอร์ตผู้เดินทาง (จะต้องมีอายุเหลือมากกว่า 6 เดือน ก่อนหมดอายุนับจากวันเดินทางไป-กลับและจำนวนหน้าหนังสือเดินทางต้องเหลือว่างสำหรับติดวีซ่าไม่ต่ำกว่า 3 หน้า) \*\*กรุณาตรวจสอบก่อนส่งให้บริษัทมิฉะนั้นทางบริษัทจะไม่รับผิดชอบกรณีพาสปอร์ตหมดอายุ \*\* กรุณาส่งพร้อมหลักฐานการโอนเงินมัดจำ**

## เงื่อนไขการยกเลิก

- ยกเลิกก่อนการเดินทางตั้งแต่ 30 วันขึ้นไป คืนเงินค่าทัวร์โดยหักค่าใช้จ่ายที่เกิดขึ้นจริง
  - ยกเลิกก่อนการเดินทาง 15-29 วัน ยึดเงิน 50% จากยอดที่ลูกค้าชำระมา และเก็บค่าใช้จ่ายที่เกิดขึ้นจริง(ถ้ามี)
  - ยกเลิกก่อนการเดินทางน้อยกว่า 25 วัน ขอสงวนสิทธิ์ยึดเงินเต็มจำนวน
- \*กรณีมีเหตุยกเลิกทัวร์ โดยไม่ใช้ความผิดของบริษัททัวร์ คืนเงินค่าทัวร์โดยหักค่าใช้จ่ายที่เกิดขึ้นจริง(ถ้ามี)  
\*ค่าใช้จ่ายที่เกิดขึ้นจริง เช่น ค่ามัดจำตัวเครื่องบิน โรงแรม ค่าวีซ่า และค่าใช้จ่ายจำเป็นอื่นๆ

กรณีจองทัวร์วันหยุดเทศกาล วันหยุดนักษัตฤกษ์ วันหยุดยาวต่อเนื่อง หากได้มีการแจ้งยกเลิกทัวร์ ทางบริษัทฯ ขอสงวนสิทธิ์เก็บค่าทัวร์ทั้งหมด โดยไม่มีเงื่อนไขใดๆ ทั้งสิ้น

## อัตราค่าบริการนี้ รวม

(บริษัท ดำเนินการให้ กรณียกเลิกทั้งหมด หรืออย่างใดอย่างหนึ่ง ไม่สามารถคืนเป็นเงินหรือการบริการอื่นๆได้)

1. ค่าตัวโดยสารเครื่องบินไป-กลับ ชั้นประหยัดพร้อมค่าภาษีสนามบินทุกแห่งตามรายการทัวร์ข้างต้น **(ตัวกรุ๊ปไม่สามารถ Upgrade ที่นั่ง ได้ และต้องเดินทางไป-กลับพร้อมตัวกรุ๊ปเท่านั้นไม่สามารถเลื่อนวันได้)**
2. ค่าที่พักห้องละ 2-3 ท่าน ตามโรงแรมที่ระบุไว้ในรายการหรือ ระดับใกล้เคียงกัน  
**กรณีพัก 3 ท่านถ้าวันที่เข้าพักโรงแรม ไม่มีห้อง TRP ( 3 ท่าน) อาจจำเป็นต้องแยกพัก 2 ห้อง (มีค่าใช้จ่ายพักเดี่ยวเพิ่ม) กรณีห้อง TWIN BED (เตียงเดี่ยว 2 เตียง) ซึ่งโรงแรมไม่มีหรือเต็ม ทางบริษัทขอปรับเป็นห้อง DOUBLE BED แทน โดยมีต้องแจ้งให้ทราบล่วงหน้า หรือ หากต้องการห้องพักแบบ DOUBLE BED ( 1 เตียงใหญ่) ซึ่งโรงแรมไม่มีหรือเต็ม ทางบริษัทขอปรับเป็นห้อง TWIN BED แทน โดยมีต้องแจ้งให้ทราบล่วงหน้า** กรณีห้องพักในเมืองที่ระบุไว้ในโปรแกรมมีเทศกาลวันหยุด มีงานแฟร์ต่างๆ บริษัทขอจัดที่พักในเมืองใกล้เคียงแทน
3. ค่าอาหาร ค่าเข้าชม และ ค่ายานพาหนะทุกชนิด ตามที่ระบุไว้ในรายการทัวร์ข้างต้น เจ้าหน้าที่บริษัท 4 คอยอำนวยความสะดวกการเดินทาง
4. ค่าน้ำหนักกระเป๋าสายการบิน **Thai airways (TG) สัมภาระโหลดใต้ท้องเครื่อง 1 ใบ ไม่เกิน 23 กิโลกรัม ถ้อขึ้นเครื่องได้ 7 กิโลกรัม** และค่าประกันวินาศภัยเครื่องบินตามเงื่อนไขของแต่ละสายการบินที่มีการเรียกเก็บ กรณีสัมภาระเกินท่านต้องเสียค่าปรับตามที่สายการบินเรียกเก็บ
5. ค่าประกันอุบัติเหตุตามกรมธรรม์วงเงิน 1,000,000 บาท ค่ารักษาพยาบาล ตามเงื่อนไขของบริษัทฯ ประกันภัยที่บริษัททำไว้ ทั้งนี้ยอมอยู่ในข้อจำกัดที่มีการตกลงไว้กับบริษัทประกันชีวิต ทุกกรณี ต้องมีใบเสร็จและเอกสารรับรองทางการแพทย์จากหน่วยงานที่เกี่ยวข้องเงื่อนไขนี้ไม่คุ้มครองโรคประจำตัว การสูญเสียทรัพย์สินส่วนตัวของผู้เดินทาง และไม่รวมประกันสุขภาพ ท่านสามารถสั่งซื้อประกันสุขภาพเพิ่มได้จากบริษัทประกันทั่วไป
6. ค่าภาษีสนามบิน และค่าภาษีน้ำมันตามรายการทัวร์
7. ค่ารถปรับอากาศนำเที่ยวตามระบุไว้ในรายการ พร้อมคนขับรถ (กฎหมายไม่อนุญาตให้คนขับรถเกิน 12 ชม./วัน)
8. ค่าวีซ่าแบบกรุ๊ป (กรณีมีการยกเลิกวีซ่า ทางบริษัทฯ ขอสงวนสิทธิ์การคืนเงิน เนื่องจากเป็นโปรแกรมขึ้นจากทางบริษัทฯ)
9. รวมภาษีมูลค่าเพิ่ม 7% และภาษีหัก ณ ที่จ่าย 3% (ค่าบริการเท่านั้น)

## อัตราค่าบริการนี้ *ไม่รวม*

1. ค่าทำหนังสือเดินทางไทย และเอกสารต่างตัวต่างๆ
2. ค่าใช้จ่ายอื่นๆ ที่นอกเหนือจากรายการระบุ อาทิเช่น ค่าอาหาร เครื่องดื่ม ค่าชักรีด ค่าโทรศัพท์ เป็นต้น
3. ค่าภาษีทุกรายการคิดจากยอดบริการ, ค่าภาษีเดินทาง (ถ้ามีการเรียกเก็บ)
4. ค่าภาษีน้ำมันที่สายการบินเรียกเก็บเพิ่มภายหลังจากทางบริษัทฯ ได้ออกตั๋วเครื่องบิน และได้ทำการขายโปรแกรมไปแล้ว
5. ค่าพนักงานยกกระเป๋าที่โรงแรม
6. ค่าวีซ่าเดี่ยว (ในกรณีถ้ามี)
7. ขออนุญาตเก็บค่าทิปโกดวันแรก ณ สนามบิน ค่าทิปโกด คนขับรถ **ท่านละ 2,000 บาท / ท่าน**

## หมายเหตุ

กรุณาอ่านศึกษารายละเอียดทั้งหมดก่อนทำการจอง เพื่อความถูกต้องและความเข้าใจตรงกันระหว่างท่านลูกค้าและบริษัทฯ และเมื่อท่านตกลงชำระเงินมัดจำหรือค่าทัวร์ทั้งหมดกับทางบริษัทฯ แล้ว ทางบริษัทฯ จะถือว่าท่านได้ยอมรับเงื่อนไขข้อตกลงต่างๆ ทั้งหมด

1. บริษัทฯ ขอสงวนสิทธิ์ที่จะเลื่อนการเดินทางหรือปรับราคาค่าบริการขึ้นในกรณีที่ผู้ร่วมคณะไม่ถึง 15 ท่าน
2. ค่าทัวร์สำหรับคนไทยที่ถือพาสปอร์ตไทยเท่านั้น
3. ขอสงวนสิทธิ์การเก็บค่าน้ำมันและภาษีสนามบินทุกแห่งเพิ่ม หากสายการบินมีการปรับขึ้นก่อนวันเดินทาง
4. บริษัทฯ ขอสงวนสิทธิ์ในการเปลี่ยนเที่ยวบิน โดยมีต้องแจ้งให้ทราบล่วงหน้าเนื่องจากสาเหตุต่างๆ
5. บริษัทฯ จะไม่รับผิดชอบใดๆ ทั้งสิ้น หากเกิดกรณีความล่าช้าจากสายการบิน, การยกเลิกบิน, การประท้วง, การนัดหยุดงาน, การก่อการจลาจล, ภัยธรรมชาติ, การนำสิ่งของผิดกฎหมาย ซึ่งอยู่นอกเหนือความรับผิดชอบของบริษัทฯ
6. บริษัทฯ จะไม่รับผิดชอบใดๆ ทั้งสิ้น หากเกิดสิ่งของสูญหาย อันเนื่องเกิดจากความประมาทของท่าน, เกิดจากการโจรกรรม และ อุบัติเหตุจากความประมาทของนักท่องเที่ยวเอง
7. เมื่อท่านตกลงชำระเงินมัดจำหรือค่าทัวร์ทั้งหมดกับทางบริษัทฯ แล้วทางบริษัทฯ จะถือว่าท่านได้ยอมรับเงื่อนไขข้อตกลงต่างๆ ทั้งหมด
8. รายการนี้เป็นเพียงข้อเสนอที่ต้องได้รับการยืนยันจากบริษัทฯ อีกครั้งหนึ่ง หลังจากได้สำรองโรงแรมที่พักในต่างประเทศเรียบร้อยแล้ว โดยโรงแรมจัดในระดับใกล้เคียงกัน ซึ่งอาจจะปรับเปลี่ยนตามที่ระบุในโปรแกรม
9. การจัดการเรื่องห้องพัก เป็นสิทธิ์ของโรงแรมในการจัดห้องให้กับกรุ๊ปที่เข้าพัก โดยมีห้องพักสำหรับผู้สูบบุหรี่ / ปลอดบุหรี่ได้ โดยอาจจะขอเปลี่ยนห้องได้ตามความประสงค์ของผู้ที่พัก ทั้งนี้ขึ้นอยู่กับความพร้อมให้บริการของโรงแรม และไม่สามารถรับประกันได้
10. กรณีผู้เดินทางต้องการความช่วยเหลือเป็นพิเศษ อาทิเช่น **ใช้วีลแชร์ กรุณาแจ้งบริษัทฯ อย่างน้อย 14 วัน ก่อนการเดินทาง** มิฉะนั้น บริษัทฯ ไม่สามารถจัดการได้ล่วงหน้าได้
11. มัคคุเทศก์ พนักงานและตัวแทนของผู้จัด ไม่มีสิทธิ์ในการให้คำสัญญาใดๆ ทั้งสิ้นแทนผู้จัด นอกจากมีเอกสารลงนามโดยผู้มีอำนาจของผู้จัดกำกับเท่านั้น
12. ผู้จัดจะไม่รับผิดชอบและไม่สามารถคืนค่าใช้จ่ายต่างๆ ได้เนื่องจากเป็นการเหมาะสมกับตัวแทนต่างๆ ในกรณีที่ผู้เดินทางไม่ผ่านการพิจารณาในการตรวจคนเข้าเมือง-ออกเมือง ไม่ว่าจะป็นกองตรวจคนเข้าเมืองหรือกรมแรงงานของทุกประเทศในรายการท่องเที่ยว อันเนื่องมาจากการกระทำที่ส่อไปในทางผิดกฎหมาย การหลบหนี เข้าออกเมือง เอกสารเดินทางไม่ถูกต้อง หรือ การถูกปฏิเสธในกรณีอื่นๆ