



# CANADA

แคนาดา-เฮลโรว์ไบฟ์ ลำแสงเหนือ **11 DAYS**  
พักซาโตรว์ เลค หลุยส์ 2 คับ

NORTHERN  
LIGHTS  
— HUNTING —



SULFHUR  
MOUNTAIN,  
WHISTLER, SQUAMISH

YELLOWKNIFE

BANFF  
NATIONAL PARK

AIR CANADA

CHATEAU  
LAKE LOUISE  
GAS TOWN

ออกเดินทาง  
ธันวาคม 69 - มีนาคม 70



### YELLOWKNIFE

ในฐานะเมืองหลวงของดินแดน  
นอร์ทเวสต์เทร์ริทอรีส์  
(Northwest Territories) เมือง  
เยลโลว์ไคฟ์ (Yellowknife) เป็น  
ที่รู้จักว่าเป็นหนึ่งในสถานที่ที่ดีที่สุด  
ในโลกสำหรับการชมแสงเหนือ  
(Aurora Borealis) และออก  
ผจญภัยทางตอนเหนือที่แปลกใหม่  
ไม่เหมือนใคร เมืองที่มีชีวิตชีวาและ  
มีความเป็นสากลแห่งนี้ตั้งอยู่ใต้  
แนวออโรราโอวัล (Aurora Oval)  
ทำให้สามารถมองเห็นแสงเหนือได้  
มากถึงปีละประมาณ 240 คืน  
ดึงดูดนักท่องเที่ยวจากทั่วโลกให้  
มาสัมผัสปรากฏการณ์ธรรมชาติ  
อันน่าตื่นตาตื่นใจ

### BANFF NATIONAL PARK

อุทยานแห่งชาติแบมฟ์ อุทยานแห่ง  
ชาติแห่งแรกของแคนาดายังเป็น  
อุทยานที่ยิ่งใหญ่และงดงามที่สุด  
เป็นภาพผสมผสานของเทือกเขาร็อก  
กิ้งและหุบเขาลึก ธารน้ำแข็งและทุ่งน้ำ  
แข็ง แม่น้ำที่ไหลเชี่ยว และทะเลสาบ  
อันเจียบสงบ ซึ่งยังคงสร้างความ  
ตื่นตาตื่นใจให้ผู้มาเยือนมากกว่า 140  
ปี นับตั้งแต่ก่อตั้งอุทยานในปี ค.ศ.  
1885



นำท่านชมความสวยงามของ แสง  
ออโรรา ณ เมืองเยลโลว์ไคฟ์ ที่ได้  
ชื่อว่า เป็นเมืองที่มีชื่อเสียงในการ  
ชมแสงออโรราที่ดีที่สุดในโลก  
ชมปรากฏการณ์แสงเหนือในแคม  
ป์ที่สะดวกสบายพร้อมเครื่องดื่  
มท่ามกลางทุ่งหิมะและป่าสน สัมผัส  
ประสบการณ์ ขี่สโนว์โมบิลไลด  
เล่นไปตามทุ่งหิมะ ลัดเลาะป่าสน  
และทุ่งน้ำแข็ง ชมทัศนียภาพกว้าง  
ไกลสุดสายตา ชมความน่ารัก ของ  
สุนัขฮัสกี้พร้อมนั่งรถเลื่อนเทียมสุ  
นักซ์วัลกี ที่เที่ยวชมอุทยานแห่งชาติ  
บานฟ์ในช่วงฤดูหนาวพักใน  
โรงแรม “ชาโตว์ เลค หลุยส์” สอง  
คืน เที่ยวชม เมืองแวนคูเวอร์  
เมืองที่เจียบสงบและน่าอยู่ติด  
อันดับโลก



### CHATEAU LAKE LOUISE

สัมผัสกับเสน่ห์โรแมนติกแบบโลกเก่าของเทือกเขาร็อกกิ้งใน  
แคนาดา ภาพของทะเลสาบเลคหลุยส์ก็มักจะถูกขุดขึ้นมาในใจ  
ผืนน้ำสีเทอร์ควอยซ์ ธารน้ำแข็งที่สูงตระหง่าน และภูเขาที่พุ่ง  
ชันขึ้นจากหุบเขา เดิมที Fairmont Château Lake Louise  
ถูกสร้างขึ้นในปี ค.ศ. 1890 เพื่อเป็นชาเลต์สำหรับรถไฟ และ  
จนถึงวันนี้ก็ยังคงตั้งตระหง่านอยู่ริมผืนป่าธรรมชาติอัน  
บริสุทธิ์แห่งนี้ ตั้งอยู่ใจกลางกลางแบมฟ์ อุทยานแห่งชาติแห่ง  
แรกของแคนาดา และแหล่งมรดกโลกขององค์การยูเนสโก



### SULPHUR MOUNTAIN

Sulphur Mountain คือภูเขาชื่อดังในอุทยาน  
แห่งชาติแบมฟ์ รัฐแอลเบอร์ตา ประเทศแคนาดา  
ตั้งอยู่ใกล้เมืองแบมฟ์ มีความสูงประมาณ 2,451  
เมตรจากระดับน้ำทะเล เป็นจุดชมวิวสำคัญที่  
สามารถมองเห็นทิวทัศน์แบบพาโนรามาของเทือก  
เขาแคนาเดียนร็อกกิ้ง เมืองแบมฟ์ และหุบเขาโดย  
รอบได้อย่างงดงาม ภูเขาแห่งนี้มีชื่อเสียงจาก  
Banff Upper Hot Springs ที่เชิงเขา และ  
Banff Gondola ซึ่งพานักท่องเที่ยวขึ้นสู่ยอดเขา  
ได้อย่างสะดวก บนยอดเขามีจุดชมวิว ทางเดินไม้  
(boardwalk) และศูนย์บริการนักท่องเที่ยว ทำให้  
Sulphur Mountain เป็นหนึ่งในสถานที่ท่องเที่ยว  
ที่ได้รับความนิยมมากที่สุดของแบมฟ์ ทั้งใน  
ด้านธรรมชาติ ประวัติศาสตร์ และการพักผ่อนชมวิ

**วันแรกของการเดินทาง(1) ทำอากาศยานสุวรรณภูมิ – แวนคูเวอร์ – ชมเมือง  
สะพานแขวนคาปิลาโน**

05.30 น. สมาชิกทุกท่านพร้อมกัน ณ สนามบินสุวรรณภูมิ ชั้น 4 เคาน์เตอร์สายการบินแอร์ แคนาดา (AIR CANADA) พร้อมเจ้าหน้าที่บริษัทฯ คอยดูแลเช็คอินสัมภาระและบัตรที่นั่งบนเครื่อง

08.35 น. ออกเดินทางสู่ แวนคูเวอร์ โดยสายการบินแอร์ แคนาดา เที่ยวบินที่ AC 066 (บินตรง 13.30 ชั่วโมง)

**\*\*\* บินข้ามเส้นแบ่งเวลาสากล \*\*\***

06.50 น. เดินทางถึง ทำอากาศยานนานาชาติแวนคูเวอร์ ประเทศแคนาดา หลังผ่านการตรวจคนเข้าเมืองและศุลกากร

แล้ว นำท่านชมนครแวนคูเวอร์ เมืองที่เขียวสงบและน่าอยู่ติดอันดับโลก เนื่องด้วยทำเลที่ตั้งอยู่ริมมหาสมุทรแปซิฟิก

จึงทำให้มีอากาศที่อบอุ่นและไม่หนาวเย็น

จนเกินไปในฤดูหนาว นำท่านออกเดินทางสู่

“สะพานแขวนคาปิลาโน” (Capilano

Suspension Bridge) ที่พาดผ่านหน้าผาสูงชัน

ของแม่น้ำคาปิลาโนและได้รับการขนานนาม

ว่าเป็นสะพานจิงที่ยาวที่สุดในโลก มีเวลาให้

ท่านเก็บภาพความงดงามของธรรมชาติ ป่าสน

และเสาโทเท็มสัญลักษณ์ของชาวอินเดียนแดง



แวนคูเวอร์ “แก๊สทาวน์” (GAS TOWN) จุดกำเนิดของชุมชนเมืองประมาณกว่าร้อยปี ชมนาฬิกาไอน้ำที่ได้รับการอนุรักษ์ไว้เป็นอย่างดี

จากนั้น นำชม นครแวนคูเวอร์ เมืองที่เขียวสงบและน่าอยู่ติดอันดับโลก เนื่องด้วยทำเลที่ตั้งอยู่

ริมมหาสมุทรแปซิฟิก จึงทำให้มีอากาศที่อบอุ่นและไม่หนาวเย็นจนเกินไปในฤดูหนาว ผ่านชมย่านธุรกิจการค้า

สำคัญชมท่าเรือสำหรับเรือสำราญขนาดยักษ์

เที่ยง บริการอาหารกลางวัน ณ ภัตตาคาร

บ่าย จากนั้น นำท่านสู่ “สวนสแตนเลย์” (STANLEY PARK) สวนสาธารณะที่ได้รับการบริจาที่ดินมาจากชาวเมือง

แวนคูเวอร์ ปัจจุบันนี้เปรียบเสมือนเป็นปอดที่สำคัญของ

ชาวเมือง นำชมเสาโทเท็ม (TOTEM POLE) สัญลักษณ์ของ

ชนเผ่าพื้นเมือง “อินเดียนแดง ” แล้วข้ามสู่เขตอนุรักษ์พันธุ์ไม้ทาง

ตอนเหนือของเมือง ผ่านชมย่านธุรกิจการค้าสำคัญ ชมท่าเรือ

สำหรับเรือสำราญขนาดยักษ์ เก็บภาพความงดงามทาง

สถาปัตยกรรมของอาคารแคนาเดียน เพลส CANADIAN

PLACE BUILDING สถาปัตยกรรมหลังคารูปใบเรือสีขาว คล้าย

โรงโอเปร่าเฮาส์ ของนครซิดนีย์ ออสเตรเลีย หลังคาใบเรือนี้เดิม

สร้างขึ้นเป็นหลังคาของ Canada Pavilion ในงาน World's Fair ที่

จัดขึ้นที่แวนคูเวอร์ เมื่อปี ค.ศ. 1986 ออกแบบโดย Zeidler Roberts ได้เวลานำท่านชมอาคารที่ก่อสร้างด้วย



สถาปัตยกรรมโดดเด่นอันน่าสนใจ คือ สถานีรถไฟแคนาเดียนแปซิฟิก (Canadian Pacific Rail Station) สร้างขึ้นเมื่อปี ค.ศ. 1880 เป็นสถานีชุมทางรถไฟสายข้ามทวีป ปัจจุบันเป็นสถานีรถไฟลอยฟ้า (Sky Train) ของนครแวนคูเวอร์

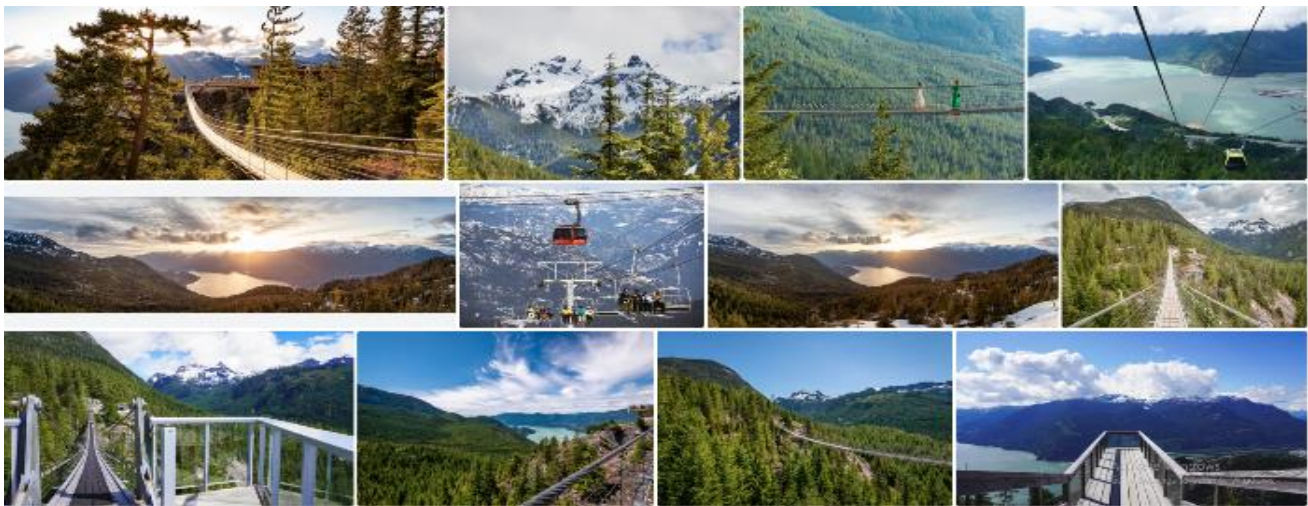
ค่า            บริการอาหารมื้อค่ำ ณ ภัตตาคาร

พักที่: **RIVERROCK HOTEL VANCOUVER** / หรือที่พักระดับใกล้เคียง

**วันที่สองของการเดินทาง(2)      แวนคูเวอร์ – Sea To Sky Gondola – หมู่บ้านวิสตันเลอร์**

เช้า            บริการอาหารเช้า ณ ห้องอาหารของโรงแรม

นำท่านเดินทางสู่ **“เมืองสควอมิช” (Squamish) “Sea to Sky Gondola”** เมื่อนำรkrimทะเล ประตูลู่การผจญภัยกลางแจ้งซึ่งมีกิจกรรมมากมายตลอดทั้งปี กระเช้าจะนำท่านขึ้นสู่ระดับความสูง 1,000 เมตร จากระดับน้ำทะเล ซึ่งมีชื่อเสียงระดับโลก ทิวทัศน์มีตั้งแต่ภูเขาที่ปกคลุมด้วยหิมะไปจนถึงน้ำทะเลสีฟ้าครามตั้งอยู่ระหว่างแวนคูเวอร์และวิสตันเลอร์ ชมผืนน้ำสีฟ้าครามของฮาวซาวด์ (Howe Sound) (ฮาวซาวด์ คล้ายกับฟยอร์ดแต่มีลักษณะที่เล็กและสั้นกว่า) อิสระให้ท่านได้ชมวิวทิวเขาเวสต์เทิร์น หรือเก็บภาพกับสะพานแขวน Sky Pilot ซึ่งมีความยาวประมาณ 100 เมตร ให้ท่านได้สัมผัสวิวทิวทัศน์ที่น่าตื่นตาตื่นใจ 360 องศาไม่ว่าจะเป็นวิวของเทือกเขาแอลป์และฮาวซาวด์อันสวยงามด้านล่าง ไม่ไกลกันยังมีคาเฟ่ที่ท่านสามารถนั่งผ่อนคลายหรือเลือกซื้อของฝากตามอธยาสัยอีกด้วย ได้เวลาอันสมควร นำท่านเดินทางสู่ **“เมืองวิสตันเลอร์” (WHISLER)** ในรัฐบริติชโคลัมเบีย ซึ่งตั้งอยู่ไม่ไกลจากแวนคูเวอร์ ในอดีตเมืองนี้ยังเคยได้จัดกีฬาโอลิมปิกฤดูหนาวอีกด้วย



**เที่ยง บริการอาหารกลางวัน ณ ภัตตาคาร**

**นำท่านชม “เมืองวิสต์เลอร์” (Whistler)** เมืองแห่งนี้ เต็มไปด้วยภูมิทัศน์ที่สวยงามน่าตื่นตาตื่นใจ โดยมีเทือกเขาสูงใหญ่โอบล้อมและเป็นอีกเมืองที่เป็นจุดหมายปลายทางที่น่าประทับใจตลอดทั้งปี ในช่วงฤดูหนาว ท่านจะได้สัมผัสหิมะและมีกิจกรรมการเล่นสกี สโนว์บอร์ด และกีฬาฤดูหนาวแบบนอร์ดิก ในช่วงฤดูร้อนนั้น เมืองแห่งนี้จะเปรียบเสมือนบ้านพักตากอากาศของชาวแคนาดา ด้านในจะถูกแบ่งออกเป็น Whistler Village , Upper Village , Lower Village อีสรະให้ทุกท่านได้สัมผัสความสวยงามและเดินเล่นชมเมืองตามอรัยาศัย ได้เวลาอันสมควร นำท่านเข้าสู่ “เขตฮอร์สชู เบย์” (Horseshoe Bay) เขตชุมชนที่มีผู้อยู่อาศัยถาวรประมาณ 1,000 คนตั้งอยู่ในเวสต์แวนคูเวอร์ในจังหวัดบริติชโคลัมเบียของแคนาดา หมู่บ้านแห่งนี้ตั้งอยู่ทางตะวันตกสุดของเวสต์แวนคูเวอร์ มีสวนสาธารณะขนาดใหญ่และมีวิวทิวทัศน์อันสวยงาม อีสรະให้ท่านได้เก็บภาพความสวยงามตามอรัยาศัย ....จากนั้น นำท่านเดินทางกลับสู่ แวนคูเวอร์



ภัตตาคาร บริการอาหารค่ำ ณ ภัตตาคาร

**พักที่: River Rock Casino Resort / Holiday Inn Hotel หรือระดับเทียบเท่า**





### วันที่สามของการเดินทาง(3) แวนคูเวอร์ – เยลโลไนฟ์ – กิจกรรมล่าแสงเหนือ(1)

เช้า บริการอาหารเช้า ณ ห้องอาหารของโรงแรมที่พัก

นำท่านเดินทางสู่ สนามบินแวนคูเวอร์

13.40 น. ออกเดินทางสู่เมืองเยลโลไนฟ์ โดยสายการบินภายในประเทศ เที่ยวบินที่.....



17.09 น. เดินทางถึง สนามบินเมืองเยลโลไนฟ์ (Yellowknife) เป็นเมืองหลวงและนครใหญ่สุดของนอร์ทเวสต์เทร์ริทอรี ตั้งอยู่บริเวณตอนเหนือของชายฝั่งทะเลสาบเกรตสเลฟ หลังรับสัมภาระเรียบร้อยแล้ว นำท่านเดินทางเข้าสู่

โรงแรมที่พักอิสระให้ทุกท่านได้เล่นชมเมืองเยลโลไนฟ์ ตั้งอยู่ในอาณาเขต Tlicheo (Dogrib) ซึ่งเป็นชาวเดนเน (Dene) ซึ่งในอดีตเคยครอบครองดินแดนระหว่าง Great Slave Lake และ Great Bear Lake Tlicheo ก่อตั้งขึ้นในปี พ.ศ.2478 จากนั้น ไม่นานในเขตพื้นที่นี้เองได้ถูกค้นพบทองคำ เยลโลไนฟ์มีต้นกำเนิดจากค่ายขุดทองในช่วงทศวรรษที่ 1930 ปัจจุบันเป็นเมืองหลวงของดินแดนตะวันตกเฉียงเหนือ เป็นสถานที่ที่ซับซ้อนซึ่งยังคงมีร่องรอยของประวัติศาสตร์ชายแดน ในขณะที่ยังคงพัฒนาต่อไปในฐานะเมืองสมัยใหม่ที่เป็นสากล มากขึ้นเรื่อยๆ วัฒนธรรมของชนพื้นเมืองที่อาศัยอยู่ในภูมิภาคนี้มานาน ก่อนที่นักขุดทองจะมาถึงก็กลับมามีชื่อเสียงอีกครั้ง



ค่ำ บริการอาหารมื้อค่ำ ณ ภัตตาคาร

พักที่: **EXPLORER HOTEL / CHATEAU NOVA HOTEL / หรือที่พักระดับใกล้เคียง**

21.00 น. นำทุกท่าน ชมแสงเหนือ (Northern Lights) หรือ แสงออโรรา (Aurora Borealis) โดยรถโค้ช(มิอิซเตอร์) ซึ่งเป็นปรากฏการณ์ทางธรรมชาติที่ปรากฏในตอนกลางคืนยามที่ท้องฟ้าโปร่งในช่วงหน้าหนาวเท่านั้น ซึ่งแสงออโรรา จะปรากฏเป็นแสงสีเขียวที่พาดผ่านท้องฟ้ายามค่ำคืน \*\*\* การพบเห็นปรากฏการณ์แสงเหนือ เป็นปรากฏการณ์ทางธรรมชาติไม่สามารถกำหนดหรือทราบล่วงหน้าได้ โอกาสที่จะได้เห็นขึ้นอยู่กับสภาพอากาศเป็นสำคัญและโปรแกรมอาจมีการปรับเปลี่ยนได้ตามความเหมาะสม \*\*\* \*\* จุดชมแสงเหนือ ณ เมืองเซลโลไนฟ์ (สถานที่ชมแสงเหนือ อาจปรับเปลี่ยนได้ตามความเหมาะสม)



**วันที่สี่ของการเดินทาง(4) ชมเมืองเซลโลไนฟ์ – ขับรถโนว์โมบิลตะลุยทุ่งหิมะ กิจกรรมล่าแสงเหนือ(2)**

เช้า บริการอาหารเช้า ณ ห้องอาหารของโรงแรมที่พัก

นำท่านเดินทางสู่ ริมทะเลสาบเกรทสเลฟสัมผัสประสบการณ์สุดขั้วแบบขั้วโลกอย่างแท้จริง โดยการขับรถบนถนนน้ำแข็ง (Dettah Ice Road) เส้นทางนี้เปิดเฉพาะปลายเดือนธันวาคม-ปลายเดือนมีนาคม ของทุกปี เส้นทางนี้เชื่อมต่อระหว่างเมืองเซลโลไนฟ์ ถึง เทตต้าห์ (Dettah) เมื่อน้ำในทะเลสาบเกรทสเลฟ (Great Slave Lake) กลายเป็นน้ำแข็งและแข็งแรงพอที่จะให้รถวิ่งผ่านไปบนผิวน้ำแข็งได้ (ระยะทาง ประมาณ 7 กิโลเมตร) โดยรถที่ติดตั้งยางพิเศษจะนำท่านวิ่งไปบนถนนน้ำแข็ง (ด้านล่างคือทะเลสาบเกรทสเลฟ) ให้ท่านได้ชมวิวอันสวยงามและรถจะจอดข้างทางให้ท่านได้เห็นรอยร้าวของน้ำแข็งได้ชัดและได้ฝ่าเท้า



ของทุกท่าน ลักษณะของน้ำแข็งน้ำเหมือนจะร้าวมีรอยแตก แต่ทุกท่านไม่ต้องตกใจเนื่องจากเป็นปรากฏการณ์ธรรมชาติซึ่งปลอดภัยแน่นอน ได้เวลาอันสมควร นำท่าน เดินทางกลับสู่ เมืองเซลโลไนฟ์ นำท่านเดินทางสู่ “หมู่บ้านออโรรา” (AURORA VILLAGE)

เที่ยง บริการอาหารกลางวัน ณ ภัตตาคาร

บ่าย จากนั้นให้ท่านสนุกสนานเพลิดเพลินกับดินแดนแห่งความสุขกลางทุ่งหิมะ นำท่านเปลี่ยนชุดกันหนาวแบบพิเศษ ซึ่งประกอบด้วย ชุดเทอร์มอล รองเท้าบู๊ต ผ้าพันคอ ถุงมือ และหมวกกันน็อก จากนั้นฟังคำแนะนำการขับขี่ด้วยโปรแกรมที่พิเศษสุดสโนว์ซาฟารี (Snow Safari) สัมผัสกับประสบการณ์ใหม่ ด้วยการ “ขับสโนว์โมบิล” (Snow Mobile) หรือเข้าดินตะขาคิดสกี โลดเล่นไปตามทุ่งหิมะ ลัดเลาะป่า น้ำแข็ง ผ่านชมทัศนียภาพของหิมะกว้างไกล สุดสายตา



**\*\*\* ขับสโนว์โมบิล คันละ 2 ท่าน หากต้องการขับท่านเดียว ชำระเพิ่ม ท่านละ 8,000.-บาท \*\*\***  
**\*\*\* มีชุดกันหนาว ถุงมือ หมวกนิรภัย และรองเท้าลุยหิมะเตรียมไว้บริการทุกท่าน \*\*\***



ค่ำ บริการอาหารมื้อค่ำ ณ ภัตตาคาร

**พักที่: EXPLORER HOTEL / CHATEAU NOVA HOTEL / หรือที่พักระดับใกล้เคียง**

21.00 น. นำทุกท่าน ตามล่าหาแสงเหนือ (Northern Lights) หรือ แสงออโรรา (Aurora Borealis) เป็นปรากฏการณ์ทางธรรมชาติที่ปรากฏในตอนกลางคืนยามที่ท้องฟ้าโปร่งในช่วงหน้าหนาวเท่านั้น ซึ่งแสงออโรรา จะปรากฏเป็นแสงสีเขียวที่พาดผ่านท้องฟ้ายามค่ำคืน \*\*\* การพบเห็นปรากฏการณ์แสงเหนือ เป็นปรากฏการณ์ทางธรรมชาติไม่สามารถกำหนดหรือทราบล่วงหน้าได้ โอกาสที่จะได้เห็นขึ้นอยู่กับสภาพอากาศเป็นสำคัญและ โปรแกรมอาจมีการปรับเปลี่ยนได้ตามความเหมาะสม \*\*\* จุดชมแสงเหนือ ณ เมืองเอลโดโนท์ (สถานที่ชมแสงเหนือ อาจปรับเปลี่ยนได้ตามความเหมาะสม)

**วันที่ห้าของการเดินทาง(5)      เอลโดโนท์ – ศูนย์ลากเลื่อน – พิพิธภัณฑ Prince of Wales**  
**กิจกรรมล่าแสงเหนือ(3)**

เช้า บริการอาหารเช้า ณ ห้องอาหารของโรงแรมที่พัก

นำท่านเดินทางสู่ “ฟาร์มสุนัขฮัสกี้” (Husky Farm) ชมความน่ารักของสุนัขพันธุ์ไซบีเรียน ฮัสกี้ และพันธุ์อลาสก้า มาลามิว ที่แสนเชื่องและเป็นกันเอง ฮัสกี้ก็เป็นสุนัขพันธุ์พื้นเมืองที่มักเลี้ยงไว้ใช้ในเขตหนาว จากนั้นให้ท่านได้สัมผัสประสบการณ์อันแปลกใหม่กับการทดลองซึ่งรถเลื่อนเทียมสุนัขฮัสกี้ ในสไตล์แบบชาวแคนาเดียนที่มาบริการไว้ภายในฟาร์ม



เที่ยง [บริการอาหารกลางวัน ณ กัณฑ์คาร](#)

[นำท่านเดินทางเข้าชมพิพิธภัณฑ์](#)

[Prince of Wales Museum](#)

[Yellowknife](#) เป็นพิพิธภัณฑ์และหอจดหมายเหตุของแคว้นนอร์ทเวสต์ เทอริทอรี เมืองเยลโลว์ไนฟ์ เป็นสถานที่แสดงเรื่องราวของวัฒนธรรมและประวัติศาสตร์ท้องถิ่นรวมถึงข้าวของเครื่องใช้ของชาวอินเดียนแดง(Native People) ที่ตั้งรกรากอยู่ในดินแดนแห่งนี้มานานนับหมื่นปี จากนั้นอิสระทุกท่านเดินเล่นในเมืองเยลโลว์ไนฟ์ตามอัยยาศัย



ค่ำ [บริการอาหารมื้อค่ำ ณ กัณฑ์คาร](#)

[พักที่: EXPLORER HOTEL / CHATEAU NOVA HOTEL / หรือที่พักระดับใกล้เคียง](#)



21.00 น. [นำทุกท่าน ตามล่าหาแสงเหนือ \(Northern Lights\) หรือ แสงออโรรา \(Aurora Borealis\) เป็นปรากฏการณ์ทางธรรมชาติที่ปรากฏในตอนกลางคืนยามที่ท้องฟ้าโปร่งในช่วงหน้าหนาวเท่านั้น ซึ่งแสงออโรรา จะปรากฏเป็นแสงสี](#)

เที่ยวที่พาดผ่านท้องฟ้าข้ามคำคืน \*\*\* การพบเห็นปรากฏการณ์แสงเหนือ เป็นปรากฏการณ์ทางธรรมชาติไม่สามารถ  
กำหนดหรือทราบล่วงหน้าได้ โอกาสที่จะได้เห็นขึ้นอยู่กับสภาพอากาศเป็นสำคัญและ โปรแกรมอาจมีการ  
ปรับเปลี่ยนได้ตามความเหมาะสม \*\*\* จุดชมแสงเหนือ ณ เมืองเฮลโลโลไนท์ (สถานที่ชมแสงเหนือ อาจปรับเปลี่ยนได้  
ตามความเหมาะสม)

## วันที่ห้าของการเดินทาง(6) เฮลโลไนท์ – คัลการี – ชมเมืองบานฟ์

เช้า บริการอาหารเช้า ณ ห้องอาหารของโรงแรมที่พัก / นำท่านเดินทางสู่ สนามบินเฮลโลไนท์

07.55 น. ออกเดินทางสู่ สนามบินคัลการี โดยสายการบิน.....เที่ยวบินที่.....

11.32 น. เดินทางถึง สนามบินเมืองคัลการี

เที่ยง บริการอาหารกลางวัน ณ ภัตตาคาร

จากนั้นนำท่านเดินทางสู่ “BUNFF NATIONAL PARK” เข้าสู่เมืองบานฟ์ (Banff) เมืองเล็กๆ น่ารักที่มีแม่น้ำโบว์

ไหลผ่าน ตัวเมืองตั้งอยู่ในเทือกเขาร็อกกี้ทางด้านตะวันออกของเมืองคัลการี รัฐอัลเบอร์ต้า เป็นสถานที่ที่

นักท่องเที่ยวไม่ควรพลาด สามารถเที่ยว

เมืองบานฟ์ได้ทั้งปี ไม่ว่าจะเป็ฤดู

ไหนเพราะที่นี่มีกิจกรรมมากมายให้

นักท่องเที่ยวได้ทำและสัมผัส เช่น

กิจกรรมปีนเขา, ตั้งแคมป์, จิมน้ำ, ล่าสัตว์,

เดินป่า, ตกปลา, ล่องเรือ, ล่องแก่ง ส่วน

คนชื่นชอบหิมะ กิจกรรมในฤดูหนาวก็

น่าสนใจไม่แพ้ฤดูอื่นๆ โดยเฉพาะสกี

เพราะบริเวณเทือกเขาร็อกกี้ (ROCKY

MOUNTAIN) ได้ชื่อว่าเป็นแหล่งสกีที่

สวยที่สุดอีกแห่งหนึ่งของโลก ตัวเมือง BANFF เองมีขนาดแค่ 4 ตารางกิโลเมตร เราสามารถเดินเล่นทั่วเมืองได้

ภายในเวลาไม่เกิน 1 ชั่วโมง ร้านค้าของฝากของที่ระลึกมีอยู่เต็มไปหมด ให้ท่านสัมผัสธรรมชาติอย่างเต็มอ้อมอากาศที่



บริสุทธิ์ภายในอุทยานจะทำให้ท่านรู้สึกสดชื่น ให้ท่านได้เดินเล่นเลือกซื้อของที่ระลึก พร้อมเก็บภาพอันสวยงามของ



อุทยานหาค่าน โขคดีอาจจะได้เจอกวางเรนเดียร์หรือมูสเดินอยู่บริเวณนี้ อิสระให้ทุกท่านเดินเล่นพักผ่อนในบริเวณอุทยานบานฟ์ ซึ่งในตัวเมืองจะมีร้านค้าของฝากของที่ระลึกมากมาย ให้ท่านได้สัมผัสธรรมชาติอย่างเต็มอ้อมอากาศที่บริสุทธิ์ภายในอุทยาน จะทำให้ท่านรู้สึกสดชื่น อิสระให้ท่านได้เลือกซื้อของที่ระลึก พร้อมเก็บภาพอันสวยงามของอุทยาน

ค่ำ บริการอาหารมื้อค่ำ ณ ภัตตาคาร

**พักที่: BANFF PTARMIGAN INN / MOOSE RESORT BANFF / หรือที่พักระดับใกล้เคียง**

**วันที่เจ็ดของการเดินทาง(7) บานฟ์ – นั่งกระเช้าสู่ยอดเขาซัลเฟอร์ – ทะเลสาบลุยส์  
พักโรงแรม CHATEAU LAKE LOUISE**

เช้า บริการอาหารเช้า ณ ห้องอาหารของโรงแรมที่พัก

นำท่าน “นั่งกระเช้าสู่ยอดเขาซัลเฟอร์” (Sulphur Mountain) ด้วยความสูงกว่า 2,288 เมตร เพื่อชื่นชมความงาม

ของเมืองบานฟ์ ซึ่งโอบล้อมด้วยเทือกเขาร็อกก์มีเวลาให้ท่านเดินเล่นชมวิวที่สวยงามท่านอาจมีโอกาสดูเห็นแพะภูเขาที่อาศัยอยู่ในบริเวณนี้



นำท่านชมสายน้ำตก

โบว์ (Bow Falls) กัด  
เซาะหินลงเป็นชอก

จนสามารถเห็นชั้นหินที่มีสีสันงดงามหลากสี ลัดเลาะธารน้ำตกสวย แปลกตาด้วยสายน้ำที่หลากสู่พื้นหินเบื้องล่าง

เที่ยง บริการอาหารกลางวัน ณ ภัตตาคาร

ท่านเดินทางสู่ “ทะเลสาบลุยส์” (Lake

Louise) ชมความงดงามของ ทะเลสาบที่มีน้ำเป็นสีเขียวมรกตสดใสนั่นเมื่อชาวผิวขาวกลุ่มแรกที่เข้ามาสำรวจเส้นทางเพื่อวางทางรถไฟเมื่อปี 1882 โดยการนำของนายทอม วิลสัน Tom Wilson เดินทางมาพบทะเลสาบแห่งนี้ได้ตั้งชื่อให้ว่า “ทะเลสาบมรกต” แต่ได้รับการตั้งชื่อใหม่ในเวลาต่อมาอย่างเป็นทางการว่า “ทะเลสาบลุยส์” ตามพระนามของเจ้าฟ้าหญิงลุยส์ Princess Louise พระราชธิดาในสมเด็จพระนางเจ้าวิกตอเรีย และ





ทะเลสาบหลุยส์นั่นเอง ที่ได้ขึ้นชื่อว่าเป็นทะเลสาบที่สวยงามอันดับต้นๆของโลก เช็ก-อิน เข้าพัก **โรงแรมชาโตว์ เลคหลุยส์ (Chateau Lake Louise)** โรงแรมแห่งเดียวที่ตั้งอยู่ริมทะเลสาบ จากนั้น นำท่านสัมผัสความงดงามของ “ทะเลสาบหลุยส์” (Lake Louise) ทะเลสาบที่มีน้ำเป็นสีเขียวมรกตสดใสจนเมื่อชาวผิวขาวกลุ่มแรกที่เข้ามาสำรวจเส้นทางเพื่อวางทางรถไฟเมื่อปี 1882 โดยการนำของนายทอม วิลสัน Tom Wilson เดินทางมาพบ ทะเลสาบแห่งนี้ ได้ตั้งชื่อให้ว่า “ทะเลสาบมรกต” แต่ได้รับการตั้งชื่อใหม่ในเวลาต่อมาอย่างเป็นทางการว่า “ทะเลสาบหลุยส์” ตามพระนามของเจ้าฟ้าหญิงหลุยส์ Princess Louise พระราชธิดาในสมเด็จพระนางเจ้าวิกตอเรีย **อิสระทุกท่านชมความงามของทะเลสาบหลุยส์ Lake Louise** ทะเลสาบที่มีน้ำเป็นสีเขียวมรกตพร้อมเก็บภาพความสวยงามตามอัธยาศัย หรือ เล่น ไอซ์สเก็ตบนทะเลสาบ (**ขึ้นอยู่กับสภาพน้ำแข็งในช่วงของการเดินทาง**) (ไม่รวมค่าใช้จ่าย)

ค่ำ                      บริการอาหารมื้อค่ำ ณ ภัตตาคาร

**พักที่: FAIRMONT CHATEAU LAKE LOUISE / หรือที่พักระดับใกล้เคียง**

**วันที่แปดของการเดินทาง(8) ทะเลสาบหลุยส์ – ชมวิิวเส้นทาง Icefield Parkway(เทือกเขาร็อกกี้)**

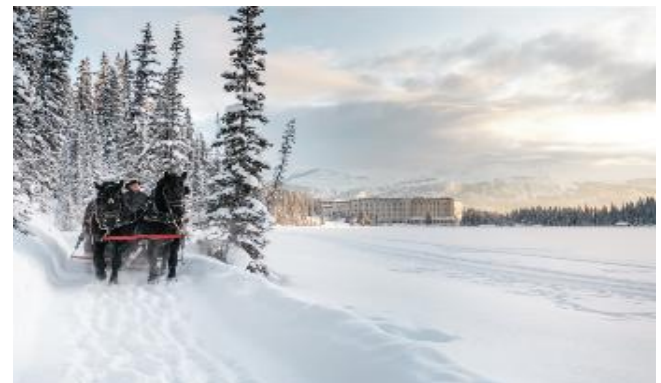
**พักโรงแรม CHATEAU LAKE LOUISE – นั่งรถม้าชมวิทะเลสาบและขุนเขา**

เช้า                      บริการอาหารมื้อเช้า ณ ห้องอาหารของโรงแรมที่พัก จากนั้นนำท่านเดินทางโดยรถโค้ชเขาสู่อุทยานแห่งชาติ班ฟ โดยใช้เส้นทาง **Icefield Parkway** เส้นทางชมวิที่สวยงามที่สุดในประเทศแคนาดา ท่านจะเพลิดเพลินไปกับความสวยงามของธรรมชาติที่สวยงามระหว่างเส้นทาง ในบริเวณเส้นทางจะมีลำธารของแม่น้ำโบว์ไหลขนานไปกับถนน แวะเก็บภาพความงดงามของทะเลสาบโบว์ ที่มีฉากหลังเป็นเทือกเขาร็อกกี้ จากนั้นนำท่านเดินทางต่อสู่จุด**ชมวิทะเลสาบเพย์โท (Peyto Lake)** ท่านจะประทับใจไปกับความงดงามของหุบเขาที่ตั้งของทะเลสาบที่ห้อมล้อมไปด้วยป่าสนและทิวเขา



เที่ยง                      บริการอาหารกลางวัน ณ ภัตตาคาร

บ่าย จากนั้นนำท่านเดินทางกลับเข้าสู่โรงแรม**โรงแรมชาโตว์เลคหลุยส์ (Chateau Lake Louise)** โรงแรมแห่งเดียวที่ตั้งอยู่ริมทะเลสาบ **จากนั้นนำท่านร่วมกิจกรรมนั่งรถม้าชมวิทะเลสาบเลค หลุยส์ และเทือกเขาร็อกกี้ (Horse Drawn Sleigh, A Traditional Way To Experience Lake Louise)** สัมผัสธรรมชาติอย่างใกล้ชิดท่านจะประทับใจไปกับความงดงามของทุ่งน้ำแข็งและเทือกเขาร็อกกี้ที่งดงาม



รถม้าจะลัดเลาะไปตามเส้นทางผ่านป่าสนและกระท่อมเล็กๆของคนท้องถิ่น / อีสระทุกท่านสัมผัสความงดงามของ “ทะเลสาบหลุยส์” (Lake Louise) ตามอรัยาศัย ในช่วงฤดูหนาวจะมีการประดับอุโมงค์ไฟให้ทุกท่านได้เก็บภาพความสวยงามประดุจท่านยืนอยู่ท่ามกลางหิมะขาว / ท่านจะเลือกซื้อแพ็คเกจสปาบำรุงผิวหรือนั่งจิบกาแฟชิลๆ ในคาเฟ่ของโรงแรมพร้อมฟังเสียงเปียโนที่ไพเราะจับใจ, รวมถึงร้านค้าของฝากและอัญมณีหินสีที่เป็นเอกลักษณ์ของแคนาดาได้จากบริเวณร้านค้าของโรงแรม

ค่า            บริการอาหารค่ำ ณ ภัตตาคาร

**พักที่: FAIRMONT CHATEAU LAKE LOUISE / หรือที่พักระดับใกล้เคียง**



**วันที่เก้าของการเดินทาง(9)      คัลการี – ซ้อปปี้ง – แวนคูเวอร์ – กรุงเทพฯ**

เช้า      บริการอาหารมื้อเช้า ณ ห้องอาหารของโรงแรมที่พัก

ได้เวลาอันสมควร นำท่านเดินทางสู่ เมืองคัลการี อีสระให้ทุกท่านได้ช้อปปี้งสินค้าแบรนด์เนมจากอเมริกาและสินค้านำยุโรป เสื้อผ้าแบรนด์ท้องถิ่นของแคนาดา (CANADA GOOSE) และเครื่องสำอางชื่อดัง MAX ในห้างสรรพสินค้าในตัวเมืองคัลการีตามอรัยาศัย

15.30 น.      ออกเดินทางสู่ กรุงเทพมหานคร (แวะเปลี่ยนเที่ยวบิน) โดยสายการบิน แอร์แคนาดา เที่ยวบินที่ AC 225

19.30 น.      เดินทางถึง สนามบินแวนคูเวอร์ // นำท่านเปลี่ยนเครื่อง สู่ สนามบินสุวรรณภูมิ

23.00 น.      ออกเดินทางสู่ สนามบินสุวรรณภูมิ โดยสายการบินแอร์ แคนาดา เที่ยวบินที่ AC 065

**วันที่สิบของการเดินทาง(10)      อยู่ระหว่างการเดินทาง**

**\*\*\* บินข้ามเส้นแบ่งเวลาสากล \*\*\***

**วันที่สิบเอ็ดของการเดินทาง(11)      สนามบินสุวรรณภูมิ (กรุงเทพฯ)**

05.05 น.      เดินทางถึง สนามบินสุวรรณภูมิ โดยสวัสดิภาพ พร้อมความประทับใจ

\*\*\*\*\*

**\*\*\*หมายเหตุ... โปรแกรมการเดินทางอาจเปลี่ยนแปลงได้ตามความเหมาะสม เนื่องจากสภาพ ลม พายุ อากาศ การจราจร การล่าช้าของสายการบิน และสถานการณ์ในต่างประเทศที่ทางคณะเดินทางในขณะนั้น เพื่อความเหมาะสม และความปลอดภัยในการ**



เดินทาง บริษัทฯ ได้มอบหมายให้ หัวหน้าทัวร์ผู้นำทัวร์ มีอำนาจตัดสินใจ ณ ขณะนั้นทั้งนี้การตัดสินใจ จะคำนึงถึงความเป็นไปได้ ความเหมาะสม และผลประโยชน์ของหมู่คณะเป็นสำคัญ กรุณาตรวจเช็คสัมภาระทุกครั้งเมื่อเข้าโรงแรมที่พัก และก่อนออกเดินทางจากโรงแรมทุกครั้งกรุณาตรวจเช็คสัมภาระอีกครั้ง เพื่อความแน่นอน กรณีลืมของไว้ ณ โรงแรมที่พัก ทางหัวหน้าทัวร์ และบริษัททัวร์ จะรับผิดชอบประสานงานให้ แต่ถ้าหากมีค่าใช้จ่ายในการจัดส่งคืน ต้องเป็นความรับผิดชอบของผู้ลืม, ห้ามวางของมีค่าทุกอย่างไว้ในรถกรณีที่ท่านไม่ได้อยู่ในรถด้วย ทางบริษัททัวร์ และพนักงานขับรถโค้ช ไม่สามารถรับผิดชอบกรณีสูญหายหรือเสียหายได้

**อัตราค่าบริการ รวมค่าวีซ่าและทิปพนักงานขับรถและบริการ**

วันเดินทาง	ผู้ใหญ่พัก ห้องละ 2 ท่าน	เด็กอายุต่ำกว่า 12 ปี พักกับผู้ใหญ่ 1 ท่าน	เด็กอายุต่ำกว่า 12 ปี พักกับผู้ใหญ่ 2 ท่าน	พักเดี่ยวเพิ่มท่านละ
02 – 12 ธ.ค.69	229,900	229,900	229,900	55,900
24 ธ.ค.69 – 03 ม.ค.70	279,900	279,900	279,900	65,900
ฉลองปีใหม่ 2570 ณ โรงแรมชาโตว์ เลคหลุยส์				
19 ก.พ. – 01 มี.ค.70	239,900	239,900	239,900	55,900
14 – 24 มี.ค.70	239,900	239,900	239,900	55,900

ต้องการเดินทาง โดยชั้นธุรกิจ **BUSINESS CLASS** กรุณาสอบถามราคาเพิ่มเติมจากเจ้าหน้าที่บริษัท  
 ห้องพักที่แคนาดา ไม่มีบริการห้องพักแบบ 3 เตียง ส่วนใหญ่จะเป็นห้องพักแบบเตียงคู่  
**\*\*\* เทียบแคนาดาแบบมีอาหารเช้าเที่ยวครบทางหรืออยู่สบาย \*\*\***

**อัตราค่าบริการนี้รวม**

- ค่าตัวเครื่องบินไป-กลับ และไฟล์ทภายในประเทศ พร้อมค่าภาษีสนามบินทุกแห่งตามรายการทัวร์
- ค่ารถปรับอากาศนำเที่ยวตามระบุไว้ในรายการ พร้อมคนขับรถที่ชำนาญเส้นทาง
- โรงแรมที่พักตามระบุ หรือเทียบเท่าในระดับเดียวกัน (ห้องละ 2 ท่าน)
- ค่าอาหารที่ระบุในรายการ ให้ท่านได้ลิ้มรสกับอาหารท้องถิ่นในแต่ละเมือง
- ค่าบริการนำทัวร์โดยหัวหน้าทัวร์ผู้มีประสบการณ์นำเที่ยวให้ความรู้ และคอยดูแลอำนวยความสะดวกตลอดการเดินทาง 1 ท่าน
- ค่าประกันอุบัติเหตุในการเดินทางวงเงินท่านละ 1,000,000 บาท (ขึ้นอยู่กับเงื่อนไขกรมธรรม์) **ในกรณีที่ท่านอายุเกิน 75 ปี ท่านต้องซื้อประกันเพิ่ม**
- ค่ายกกระเป๋าใบใหญ่ ณ โรงแรมที่พัก ท่านละ 1 ใบ (กรุณาตรวจเช็คสัมภาระทุกครั้งเมื่อเข้าโรงแรมที่พัก และก่อนออกเดินทางจากโรงแรมทุกครั้งกรุณาตรวจเช็คสัมภาระอีกครั้ง เพื่อความแน่นอน) กรณีลืมของไว้ ณ โรงแรมที่พัก ทางหัวหน้าทัวร์ และบริษัทฯ จะรับผิดชอบประสานงานให้ แต่ถ้าหากมีค่าใช้จ่ายในการจัดส่งคืน ต้องเป็นความรับผิดชอบของผู้ลืม

> ไฟล์ระหว่างประเทศท่านสามารถโหลดกระเป๋าได้เครื่องบินได้ 1 ใบ น้ำหนักไม่เกินใบละ 23 กก. ส่วนกระเป๋าใบเล็กอยู่ในความดูแลของท่านเองไม่เกิน 7 กก. (ไฟล์ภายในประเทศท่านสามารถโหลดกระเป๋าได้เครื่องบินได้ 1 ใบ น้ำหนักไม่เกินใบละ 23 กก. ส่วนกระเป๋าใบเล็กอยู่ในความดูแลของท่านเองไม่เกิน 7 กก.)

> **ค่าวีซ่าแคนาดาออนไลน์ แบบ eTA ในกรณีที่ท่านเคยถือวีซ่านักท่องเที่ยวแคนาดาในช่วงสิบ(10)ปีที่ผ่านมา หรือ มีวีซ่าอเมริกาที่ยังไม่หมดอายุ ท่านสามารถทำการสมัครวีซ่าอิเล็กทรอนิกส์(eTA) ได้**

( <https://etacanada.co.th/th/requirements-th> )

> ค่าทิปพนักงานขับรถตลอดการเดินทาง

> น้ำดื่มบริการบนรถโค้ช

### อัตราค่าบริการนี้ไม่รวม

- ค่าทำหนังสือเดินทาง Passport
- ค่าน้ำหนักของกระเป๋าเดินทางในกรณีที่เกินกว่าสายการบินกำหนด
- **ค่าวีซ่า แคนาดา (ในกรณีต้องการวีซ่าติดเล่ม) 7,000 บาท**
- ค่าใช้จ่ายส่วนตัวนอกเหนือจากรายการที่ระบุ เช่น ค่าเครื่องดื่มและค่าอาหารที่สั่งเพิ่มเอง
- ค่าโทรศัพท์ ค่าซักรีด ฯลฯ / ค่าอาหารที่ไม่ได้ระบุไว้ในรายการ
- ค่าทำใบอนุญาตที่กลับเข้าประเทศของคนต่างชาติ หรือ คนต่างด้าว
- ค่าภาษีมูลค่าเพิ่ม 7% และภาษีหัก ณ ที่จ่าย 3% กรณีออกใบกำกับภาษี
- **ค่าทิปหัวหน้าทัวร์ ตามวัฒนธรรมการบริการแบบสากลโลก ท่านละ 100 บาทต่อวัน**

### เงื่อนไขการสำรองที่นั่ง และการชำระเงิน

- ❖ **กรุณาจองล่วงหน้าพร้อมชำระงวดแรก 100,000.- บาท** ก่อนการเดินทาง พร้อมพร้อมหนังสือเดินทาง และ**ค่าใช้จ่าย** ส่วนที่เหลือกรุณาชำระก่อนการเดินทางไม่น้อยกว่า 28 วัน มิฉะนั้นจะถือว่าท่านยกเลิกการเดินทาง
- ❖ บริษัทฯ ขอสงวนสิทธิ์ยกเลิกการเดินทางก่อนล่วงหน้า 10 วัน ซึ่งจะเกิดขึ้นได้ก็ต่อเมื่อไม่สามารถทำกรุ๊ปได้อย่างน้อย 15 ท่าน และหรือ ผู้ร่วมเดินทางในขณะไม่สามารถผ่านการพิจารณาวีซ่าได้ครบ 15 ท่าน ซึ่งในกรณีนี้ ทางบริษัทฯ ยินดีคืนเงินให้ทั้งหมดหักค่าธรรมเนียมวีซ่า หรือจัดหาคณะทัวร์อื่นให้ ถ้าท่านต้องการ
- ❖ บริษัทฯ ขอสงวนสิทธิ์ที่จะเปลี่ยนแปลงรายละเอียดบางประการในทัวร์นี้ เมื่อเกิดเหตุจำเป็น สดวิสัย จนไม่อาจแก้ไขได้ และจะไม่รับผิดชอบใดๆ ในกรณีที่สูญหาย สูญเสียหรือได้รับบาดเจ็บ ที่นอกเหนือความ รับผิดชอบของหัวหน้าทัวร์และเหตุสุดวิสัยบางประการเช่น การนัดหยุดงาน ภัยธรรมชาติ การจลาจล ต่างๆ
- ❖ เนื่องจากรายการทัวร์นี้เป็นแบบเหมาจ่ายเบ็ดเสร็จ หากท่านสละสิทธิ์การใช้บริการใดๆตามรายการ หรือถูกปฏิเสธการเข้าประเทศไม่ว่าในกรณีใดก็ตาม ทางบริษัทฯ ขอสงวนสิทธิ์ไม่คืนเงินในทุกรณี
- ❖ เมื่อท่านได้ชำระเงินมัดจำหรือทั้งหมด ไม่ว่าจะเป็นการชำระผ่านตัวแทนของบริษัทฯ หรือชำระโดยตรงกับทางบริษัทฯ ทางบริษัทฯ จะขอถือว่าท่านรับทราบและยอมรับในเงื่อนไขต่างๆของบริษัทฯ ที่ได้ระบุไว้โดยทั้งหมด

### เงื่อนไขการยกเลิก

- ❖ ยกเลิกก่อนการเดินทาง 40 วัน – คืนค่าใช้จ่ายทั้งหมด ยกเว้นกรุ๊ปที่เดินทางช่วงวันหยุด หรือเงินมัดจำที่ต้อง

- ❖ การันตีที่นั่งกับสายการบิน หรือ กรุ๊ปที่มีการการันตีค่ามัดจำที่พักโดยตรงหรือโดยการผ่านตัวแทนในประเทศ หรือ ต่างประเทศและไม่สามารถขอคืนเงินได้ (ค่าใช้จ่ายตามความเป็นจริง)
- ❖ ยกเลิกก่อนการเดินทาง 21 – 39 วันขึ้นไป – เก็บค่าใช้จ่าย 50 % ของราคาทัวร์  
ยกเลิกก่อนการเดินทาง 1 – 20 วัน – เก็บค่าบริการทั้งหมด 100 %

### เอกสารที่ใช้ในการยื่นขอวีซ่า VISA (ผู้ขอวีซ่าจำเป็นต้องมาแสดงตัวและสแกนลายนิ้วมือ)

- ✚ หนังสือเดินทางที่เหลืออายุใช้งานไม่ต่ำกว่า 6 เดือน และมีหน้าพาสปอร์ตว่างอย่างน้อย 3 หน้า
- ✚ รูปถ่ายสี (ต้องถ่ายไว้ไม่เกิน 6 เดือน หากหลังเป็นสีขาวเท่านั้น ) 1.5 X 2.0 นิ้ว จำนวน 3 รูป ขึ้นอยู่กับประเทศที่จะเดินทาง
- ✚ หลักฐานแสดงสถานะการทำงาน 1 ชุด
  - \* คำขาย หลักฐานทางการค้า เช่น ใบรับรองจากกระทรวงพาณิชย์หรือใบทะเบียนการค้าที่มีชื่อผู้เดินทาง อายุย้อนหลัง ไม่เกิน 3 เดือนนับจากเดือนที่จะเดินทาง \*พนักงานและผู้ถือหุ้น หนังสือรับรองการทำงานเป็นภาษาอังกฤษ ในการออกจดหมายรับรองกรณาระบุคำว่า TO WHOM IT MAY CONCERN แทนการใช้ชื่อแต่ละสถานทูต
- \*ข้าราชการและนักเรียน หนังสือรับรองจากต้นสังกัด หนังสือรับรองเป็นภาษาอังกฤษ
- ✚ หลักฐานแสดงฐานะการเงินท่านละ 1 ฉบับ ( สถานทูตรับบัญชีออมทรัพย์เท่านั้น ส่วนบัญชีอื่นนอกจากออมทรัพย์และเอกสารแสดงทางการเงินอื่นๆ สามารถยื่นแนบเพิ่มเติมได้ ทั้งนี้เพื่อให้หลักฐานการเงินของท่านสมบูรณ์ที่สุด)
  - \* หนังสือรับรองจากธนาคาร ในการออกจดหมายรับรองกรณาระบุคำว่า TO WHOM IT MAY CONCERN แทนการใช้ชื่อแต่ละสถานทูตพร้อม Statement และ สำเนาสมุดเงินฝาก ออมทรัพย์ โดยละเอียดทุกหน้า ย้อนหลัง 6 เดือน กรุณาสะกดชื่อให้ตรงกับหน้าพาสปอร์ต และหมายเลขบัญชีเดิมเดียวกับสำเนาที่ท่านจะใช้ยื่นวีซ่า (ใช้เวลาดำเนินการขอประมาณ 3-5 วันทำการ)
  - \* เด็กต้องทำเอกสารรับรองบัญชีจากทางธนาคารบิดาหรือมารดา
  - \*สามี-ภรรยาที่มีการจดทะเบียนสมรส สามารถใช้เอกสารการเงินร่วมกันได้ แต่ให้ทางธนาคารออกเอกสารแยกคนละชุด
- ✚ กรณีเด็กอายุต่ำกว่า 20 ปีบริบูรณ์ / หากเด็กไม่ได้เดินทางกับบิดา/มารดาคนใดคนหนึ่ง หรือบิดามารดาไม่ได้เดินทางทั้งสองคน ต้องมีจดหมายยินยอมให้เดินทางไปต่าง ประเทศจากบิดา และ มารดา ซึ่งจดหมายต้องออกโดยที่ว่าการอำเภอ
- ✚ สำเนาบัตรประชาชน หรือ สำเนาสูติบัตร 1 ชุด
- ✚ สำเนาทะเบียนบ้าน 1 ชุด, สำเนาทะเบียนสมรส หรือ ทะเบียนหย่า 1 ชุด
- ✚ สำเนาใบเปลี่ยนชื่อ-สกุล (ถ้ามี) 1 ชุด
- ✚ การบิดเบือนข้อเท็จจริงประการใดก็ตามอาจจะถูกระงับมิให้เดินทางเข้าประเทศในกลุ่มประเทศเป็นการถาวร และถึงแม้ว่าท่านจะถูกปฏิเสธวีซ่าสถานทูตไม่คืนค่าธรรมเนียมที่ได้ชำระไปแล้วและหากต้องการขอยื่นคำร้องใหม่ก็ต้องชำระค่าธรรมเนียมใหม่ทุกครั้ง
- ✚ หากสถานทูตมีการเรียกสัมภาษณ์ ทางบริษัทฯขอความร่วมมือในการเชิญท่านไปสัมภาษณ์ตามนัดหมายและโปรดแต่งกายสุภาพ ทั้งนี้ทางบริษัทฯ จะส่งเจ้าหน้าที่ไปอำนวยความสะดวก และประสานงานตลอดเวลาและหากสถานทูตขอเอกสารเพิ่มเติมทางบริษัทใคร่ขอรบกวนท่านจัดส่งเอกสารดังกล่าวเช่นกัน
- ✚ กรณีที่ท่านยกเลิกการเดินทางหลังจากได้วีซ่าแล้ว ทางบริษัทฯขอสงวนสิทธิ์ในการแจ้งสถานทูตยกเลิกวีซ่าของท่าน เนื่องจากการขอวีซ่าในแต่ละประเทศจะถูกบันทึกไว้เป็นสถิติในนามของบริษัทฯ



- ✚ ทางสถานทูตจะรับพิจารณาเฉพาะท่านที่มีเอกสารพร้อมและมีความประสงค์ที่จะเดินทางไปท่องเที่ยวยังประเทศตามที่ระบุ  
เท่านั้น การปฏิเสธวีซ่าอันเนื่องมาจากหลักฐานในการขอขึ้นวีซ่าปลอมหรือผิดวัตถุประสงค์ในการยื่นขอวีซ่าท่องเที่ยว ทาง  
บริษัทฯ ขอสงวนสิทธิ์ในการคืนเงิน โดยจะหักค่าใช้จ่ายที่เกิดขึ้นจริงและจะคืนให้ท่านหลังจากทัวร์ออกเดินทางภายใน 30 วัน  
โปรแกรมการเดินทางอาจเปลี่ยนแปลงได้ตามความเหมาะสม ทั้งนี้จะคำนึงถึงประโยชน์และความปลอดภัยของผู้เดินทางเป็น  
หลัก