



SHNXPEKPVG1
เซี่ยงไฮ้ • ปักกิ่ง • มาเก๊า

3 Metropolis WORLD CLASS

7 DAYS | 6 NIGHTS

พระราชวังโบราณกู้กง

ดิสนีย์แลนด์ เซี่ยงไฮ้

โบสถ์เซนต์ปอล

ราคาเพียง **48,999**
FREE VISA

<p>AIR MACAU 澳門航空</p>	<p>FLIGHT : NX995 TIME : 10.35 - 14.20</p> <p>BKK → MFM กรุงเทพฯ มาเก๊า</p>	<p>FLIGHT : NX010 TIME : 15.20 - 18.40</p> <p>MFM → PEK มาเก๊า ปักกิ่ง</p>	<p>32 kg. ถือขึ้นเครื่อง 7 kg.</p>
	<p>FLIGHT : NX101 TIME : 20.55 - 23.40</p> <p>PVG → MFM เซี่ยงไฮ้ มาเก๊า</p>	<p>FLIGHT : NX992 TIME : 19.45 - 21.50</p> <p>MFM → BKK มาเก๊า กรุงเทพฯ</p>	

เดินทาง : 12 – 18 เมษายน 2569 : 13 – 19 เมษายน 2569



อาหาร 16 มื้อ



นำเทรนด์ ทุกไวรัล



ไม่ลงร้านช้อปปิ้ง ไม่ขายออฟชั่น

THE BEST 3 WORLDS!! ปักกิ่ง • เซี่ยงไฮ้ • มาเก๊า
ท่าอากาศยานโตเกียว • กำแพงเมืองจีนมู่เทียนยวี่ • โบสถ์เซนต์ปอล
LET'S FUN..เซี่ยงไฮ้ดิสนีย์แลนด์ • ชอพร วัดเปากง

DAY วันที่	SCHEDULE กำหนดการ	MEAL			HOTEL โรงแรมระดับ 4
		เช้า	เที่ยง	เย็น	
01	กรุงเทพฯ (สนามบินสุวรรณภูมิ) • มาเก๊า • มาเก๊า • ปักกิ่ง	✈	✈	●	BEIJING SHIJINGSHAN LAKE VIEW HOLIDAY INN EXPRESS หรือเทียบเท่า 4
02	ปักกิ่ง • กำแพงเมืองจีนด่านมู่เทียนยวี่ • พระราชวังฤดูร้อนอวี่เหอหยวน • ซานหลี่ถุน (52 TOYS) • ถนนคนเดินไท่กุ๋หลี่	●	●	●	BEIJING SHIJINGSHAN LAKE VIEW HOLIDAY INN EXPRESS หรือเทียบเท่า 4
03	หอบูชาเทียนถาน • จัตุรัสเทียนอันเหมิน • พระราชวังโบราณกู้กง • ถนนหวังฟู่จิ่ง (TOP TOY, POP MART)	●	●	●	BEIJING SHIJINGSHAN LAKE VIEW HOLIDAY INN EXPRESS หรือเทียบเท่า 4
04	ปักกิ่ง • นั่งรถไฟความเร็วสูง • เซี่ยงไฮ้ • หอไข่มุก (ชมภายนอก) • ลอดอุโมงค์เลเซอร์ • หาดไว่ถาน • ถนนนานกิง (POP MART)	●	●	●	HOLIDAY INN EXPRESS SHANGHAI HOTEL หรือเทียบเท่า 4
05	สวนสนุกเซี่ยงไฮ้ดิสนีย์แลนด์เต็มวัน (รวมค่าบัตรเข้าสวนสนุก)	●	X	X	HOLIDAY INN EXPRESS SHANGHAI HOTEL หรือเทียบเท่า 4
06	ตลาดเจิ้งหวังเมี่ยว • ถนนอู่คัง • STARBUCKS RESERVE ROASTERY • THE LOUIS • Florentia Village Outlet • เซี่ยงไฮ้ • มาเก๊า	●	●	●	GRAND DRAGON HOTEL หรือเทียบเท่า 4
07	มาเก๊า • วัดอาม่า • วัดเปากง • โบสถ์เซนต์ปอล • เดอะ เวเนเซียน • มาเก๊า • กรุงเทพฯ (สนามบินสุวรรณภูมิ)	●	●	✈	

กรุณาเตรียมค่าทิปหัวหน้าทัวร์, โทด์ และคนขับรถ จำนวน 1,500 บาท ตลอดการเดินทาง

โปรแกรมการเดินทาง

DAY
1

กรุงเทพฯ (สนามบินสุวรรณภูมิ) • มาเก๊า (NX995:10.35-14.20) • มาเก๊า • ปักกิ่ง (NX010:15.20-18.40)

- 07.30 น. พร้อมกันที่ สนามบินสุวรรณภูมิ อาคารผู้โดยสารขาออก (ระหว่างประเทศ) ชั้น 4 ประตู 9 เคาน์เตอร์ W สายการบิน AIR MACAU (NX) โดยมีเจ้าหน้าที่จากทางบริษัทฯ คอยต้อนรับ และอำนวยความสะดวกแก่ท่าน ก่อนออกเดินทาง
- 10.35 น. เห็นฟ้าสู่ มาเก๊า โดยสายการบิน AIR MACAU เที่ยวบินที่ NX995✈
- เที่ยวบินหรือเวลาอาจมีการเปลี่ยนแปลง ทั้งนี้ขึ้นอยู่กับสายการบินเป็นผู้กำหนด
 - ขอสงวนสิทธิ์ในการเลือกที่นั่งบนเครื่องบิน เนื่องจากการจัดที่นั่งบนเครื่องบิน เป็นสิทธิ์ของเจ้าหน้าที่ เช็คอิน ซึ่งทางบริษัทไม่สามารถเข้าไปแทรกแซงได้

กรณีผู้เดินทาง ต้องการขอวีซ่าที่สนามบิน กรุณาแจ้งกับทางบริษัททัวร์ฯทันที หลังจากที่ท่านชำระเงินมัดจำค่าทัวร์เรียบร้อยแล้ว
หมายเหตุ: หากผู้เดินทางต้องการนำวีซ่าส่วนตัวไปเอง จะต้องเป็นวีซ่าที่ไม่มีแบตเตอรี่

(บริการอาหารและเครื่องดื่มบนเครื่อง)

****การบริการอาหารและเครื่องดื่มบนเครื่องบิน เป็นบริการของสายการบิน ทั้งนี้อาจจะมีการเปลี่ยนแปลงได้ขึ้นอยู่กับนโยบายของสายการบิน โดยไม่ต้องแจ้งให้ทราบล่วงหน้า****

- 14.20 น. เดินทางถึง ท่าอากาศยานนานาชาติมาเก๊า ดินแดนมหัศจรรย์ที่ผสมผสานวัฒนธรรมตะวันออกและตะวันตกได้อย่างลงตัว เมืองนี้โดดเด่นด้วยสถาปัตยกรรมโปรตุเกสอันงดงาม อาทิ ซากโบสถ์เซนต์ปอลอันเลื่องชื่อ และจัตุรัส Senado ที่ปูด้วยหินโมเสกแบบโปรตุเกส ได้ชื่อว่าเมืองแห่งแสงสีลาสเวกัสตะวันออกยามค่ำคืน
จากนั้นนำท่านต่อไฟล์ทบินสู่ เมืองปักกิ่ง

- 15.20 น. เห็นฟ้าสู่ ปักกิ่ง โดยสายการบิน AIR MACAU เที่ยวบินที่ NX010✈
(บริการอาหารและเครื่องดื่มบนเครื่อง)

****การบริการอาหารและเครื่องดื่มบนเครื่องบิน เป็นบริการของสายการบิน ทั้งนี้อาจจะมีการเปลี่ยนแปลงได้ขึ้นอยู่กับนโยบายของสายการบิน โดยไม่ต้องแจ้งให้ทราบล่วงหน้า****

- 18.40 น. เดินทางถึง สนามบินกรุงปักกิ่ง เมืองประวัติศาสตร์เก่าแก่ เดิมทีปักกิ่งเคยเป็นเมืองสำคัญทางการค้าของอาณาจักรเยียนเมื่อ 500 ปีก่อนคริสตกาล ผ่านพิธีการตรวจคนเข้าเมืองและรับสัมภาระเรียบร้อยแล้ว นำท่านเดินทางสู่ภัตตาคาร

ค่ำ รับประทานอาหารค่ำสไตล์แต้จิ๋ว

พักที่ BEIJING SHIJINGSHAN LAKEVIEW HOLIDAY INN EXPRESS หรือเทียบเท่าระดับ 4



DAY
2

ปักกิ่ง • กำแพงเมืองจีนด่านมู่เถียนยวี (รวมค่ากระเช้าเคเบิลขึ้น-ลงและรถอุทยาน)
• พระราชวังฤดูร้อนอวิเหอหยวน • ซานหลี่ถุน (52 TOYS) • ถนนคนเดินไท่กุ่หลี่

เช้า

☉ รับประทานอาหารเช้า ณ ห้องอาหารโรงแรม

นำท่านเดินทางสู่ กำแพงเมืองจีนด่านมู่เถียนยวี (รวมค่ากระเช้าเคเบิลขึ้น-ลงและรถอุทยาน) 1 ใน 7 สิ่งมหัศจรรย์ของโลก ที่ยิ่งใหญ่อลังการสุดๆ และในฐานะที่เป็นด่านมู่เถียนยวีซึ่งได้รับการบูรณะอย่างดีที่สุด ใกล้เคียงกับของเดิมที่สุดในบรรดา 9 ด้านของกำแพงเมืองจีน ด่านมู่เถียนยวี มีข้อดีคือมีทิวทัศน์ที่สวยงาม และสามารถชมใบไม้เปลี่ยนสี ในช่วงเดือนตุลาคมของทุกปี ตัวกำแพงถูกล้อมด้วยภูเขาสูงใหญ่ บอกเลยว่าถ่ายรูปสวยแน่นอน และคนไม่เยอะเท่าด่านปาต้าหลิ่ง แล้วยังเดินทางได้สะดวกสบายเช่นกัน เพราะอยู่ห่างจากปักกิ่งแค่ 70 กม.

**** โปรดทราบ!!** หมายเหตุ : การนั่งกระเช้าขึ้น-ลง หากสภาพอากาศในช่วงวันเดินทางไม่เอื้ออำนวย อาทิเช่น ลมแรง หรือฝนตกฟ้าคะนอง กระเช้าปิดซ่อมบำรุง กระเช้าอาจจะหยุดให้บริการ เพื่อความปลอดภัยของนักท่องเที่ยวเป็นสิ่งสำคัญ โดยยึดถือประกาศของทางศูนย์บริการนักท่องเที่ยว ทางบริษัทฯ จะจัดโปรแกรมอื่นมาทดแทนให้ โดยไม่ต้องแจ้งให้ทราบล่วงหน้า **



เที่ยง
บ่าย

☉ รับประทานอาหารกลางวันสไตล์ปักกิ่ง

นำท่านเดินทางสู่ พระราชวังฤดูร้อน “อวิเหอหยวน” ซึ่งตั้งอยู่ในเขตซานเมืองด้านทิศตะวันตกเฉียงเหนือของกรุงปักกิ่ง เป็นพระราชอุทยานที่มีทัศนียภาพที่สวยงามมากแห่งหนึ่ง มีเนื้อที่ทั้งหมด 290 เฮกตาร์ ประกอบด้วยเนื้อที่ที่เป็นน้ำ 3 ส่วน เนื้อที่ที่เป็นดิน 1 ส่วน ประกอบด้วยสองส่วนคือ เขา “ว่านโซ่วซาน” และ ทะเลสาบ “คุนหมิงหู” บนเขาว่านโซ่วซาน ได้สร้างวิหาร ตำหนัก พลับพลา และเก๋งจีนอันงดงามไว้หลายรูปหลายแบบ ตั้งอยู่ลดหลั่นรับกันกับภูมิภาพ ที่เชิงเขามีระเบียบยทางเดินที่มีระยะทางไกลถึง 728 เมตร ในทะเลสาบคุนหมิงมีเกาะเล็ก ๆ เกาะ



หนึ่ง มี สะพาน 17 โค้งอันสวยงามเชื่อมติดกับฝั่ง ทิวทัศน์อุทยานจัดไว้ได้สัดส่วนงดงามตระการตาซึ่งแสดงให้เห็นถึงเอกลักษณ์ของศิลปะในการสร้างอุทยานของจีน



นำท่านเดินทางสู่ **ชานหลี่ถุน** ย่านช้อปปิ้งย่านกิน ย่านเที่ยว ที่มีชื่อเสียงมากแห่งหนึ่งในกรุงปักกิ่งเมืองหลวงของจีน หรือเรียกว่า สยามสแควร์ปักกิ่ง และไม่พลาดกับร้าน ART TOYS ยอดฮิตกับ **ร้าน 52TOYS** ถูกใจสายจุ่มแน่นอน กับเหล่าของเล่นสุดน่ารักและเป็นกระแส ให้ท่านได้เลือกซื้อป๊ิงและ นำท่านเดินทางสู่ **ถนนคนเดินไท่กุ่หลี่** ย่านช้อปปิ้งสุดโมเดิร์นที่มีจอ LED 3 มิติขนาดใหญ่ระดับโลก เป็นย่านที่คึกคักจนกลายเป็นเอกลักษณ์ของเมืองไปแล้ว ไท่กุ่หลี่ยืนดีต้อนรับสาวนักช้อปปิ้งทั้งหลายตั้งแต่แบรนด์เนมระดับโลกไปจนถึงแบรนด์สุดฮิต **GENTEL MONSTER** ร้านกินดื่ม สถานบันเทิงเรีงรมย์ต่างๆมากมาย





ค่ำ **🕒** รับประทานอาหารค่ำ **ร้านมิชเชอลิน TAO TAO JU**
📍 พักที่ BEIJING SHIJINGSHAN LAKEVIEW HOLIDAY INN EXPRESS หรือเทียบเท่าระดับ 4 **📍📍📍📍**

DAY 3 | **หอบูชาเทียนถาน • จัตุรัสเทียนอันเหมิน • พระราชวังโบราณกู่กง • ถนนหวังฟูจิ่ง (TOP TOY, POP MART)**

เช้า **🕒** รับประทานอาหารเช้า ณ ห้องอาหารโรงแรม
นำท่านสู่ **หอบูชาเทียนถาน** ถูกลงทะเบียนเป็นมรดกโลก ในปี ค.ศ. 1998 หนึ่งในสถานที่ท่องเที่ยวที่โด่งดัง ที่สุดแห่งหนึ่งในจีน สร้างขึ้นมาตั้งแต่สมัยราชวงศ์หมิง ค.ศ. 1420



เที่ยง บ่าย **🕒** รับประทานอาหารกลางวัน **เมนู...เปิดปีกกิ่ง**
นำท่านเดินทางสู่ **จัตุรัสเทียนอันเหมิน** จัตุรัสที่ใหญ่ที่สุดในโลก ชมศาลาประชาชนที่สามารถบรรจุคนได้นับหมื่นคน ชมอนุสาวรีย์วีรชน ให้ท่านถ่ายภาพไว้เป็นที่ระลึก





นำท่านผ่านประตูเข้าสู่ พระราชวังโบราณกู้กง ซึ่งในอดีตเคยเป็นที่ประทับของจักรพรรดิในสมัยราชวงศ์ หมิง และชิง รวม 24 รัชกาล ภายในประกอบด้วยห้องต่างๆ ถึง 9,999 ห้อง บนเนื้อที่กว่า 720,000 ตารางเมตร

หมายเหตุ: พระราชวังโบราณกู้กง *** ปิดทำการเข้าชมทุกวันจันทร์ ***

ทางบริษัทฯ ขอสงวนสิทธิ์ในการสลับปรับเปลี่ยนวันเข้าชมพระราชวังกู้กง โดยไม่ต้องแจ้งให้ทราบล่วงหน้า ทั้งนี้จะยึดถือผลประโยชน์ของลูกค้าทัวร์เป็นสิ่งสำคัญ



จากนั้นนำท่านเดินทาง นั่งรถบัสชมเมือง เดินไปทางยัง ถนนหวังฝูจิ่ง (ใช้เวลาเดินทางประมาณ 15 นาที) เป็น ศูนย์กลางสำหรับการช้อปปิ้งที่คึกคักมากที่สุดของเมืองหลวงปักกิ่งเชิญท่านอิสระช้อปปิ้งตามอัธยาศัย และให้ท่าน ได้เลือกซื้อเลือกชม ร้าน POP MART (ห้าง apm) ที่ของแน่นให้ท่านได้เลือกหาอย่างจุใจเป็น Global Flagship Store สาขาที่ห้ามพลาด และเพลิดเพลินกับช้อปปิ้ง TOP TOY ที่น่ารักไม่แพ้กัน



ค่ำ ๑๐ รับประทานอาหารค่ำ **เมนู...สุกิมองโกล+โซ่วเป็ลี่ยนหน้าาก**

👉 พักที่ BEIJING SHIJINGSHAN LAKEVIEW HOLIDAY INN EXPRESS หรือเทียบเท่าระดับ 4 💎💎💎💎

DAY
4

ปักกิ่ง • นั่งรถไฟความเร็วสูง • เชียงไฮ้ • หอไข่มุก (ชมภายนอก) • ลอดอุโมงค์ เลเซอร์ • หาดไว่กาน • ถนนนานกิง (POP MART)

เช้า ๑๐ รับประทานอาหารเช้า ณ ห้องอาหารโรงแรม

นำท่านสู่ **สถานีรถไฟปักกิ่ง** เพื่อโดยสาร **รถไฟความเร็วสูง มุ่งหน้าสู่ เชียงไฮ้** (ใช้เวลาเดินทางประมาณ 5 ชั่วโมง) เป็นเส้นทางรถไฟความเร็วสูงที่มีความยาวทั้งหมด 1,318 กิโลเมตร และวิ่งผ่านปักกิ่ง เทียนจิน เหอเป่ย์ ซานตง อันฮุย เจียงซูและเซี่ยงไฮ้ทั้งหมด 7 เมืองใหญ่ **(ทั้งนี้อาจจะมีการเปลี่ยนแปลงขบวนรถไฟ)**

หมายเหตุ : เพื่อความรวดเร็วในการขึ้น - ลงรถไฟ กระเป๋าเดินทาง และสัมภาระของแต่ละท่านจำเป็นต้อง **ลากด้วยตนเอง** จึงควรเลือกใช้กระเป๋าเดินทางแบบคันชักล้อลากที่มีขนาดไม่ใหญ่จนเกินไป



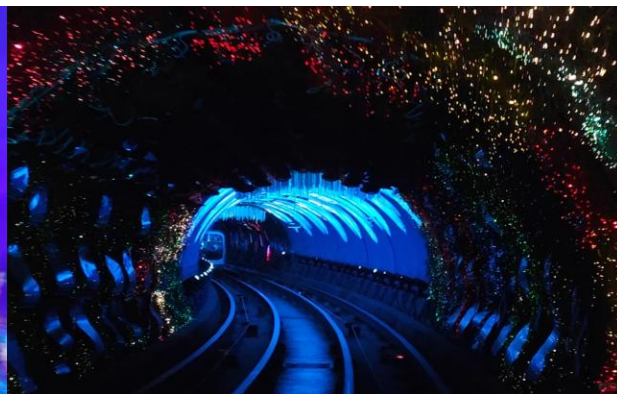
เที่ยง
บ่าย

🕒 **รับประทานอาหารกลางวัน เมนู..เสี่ยวหลงเปา**

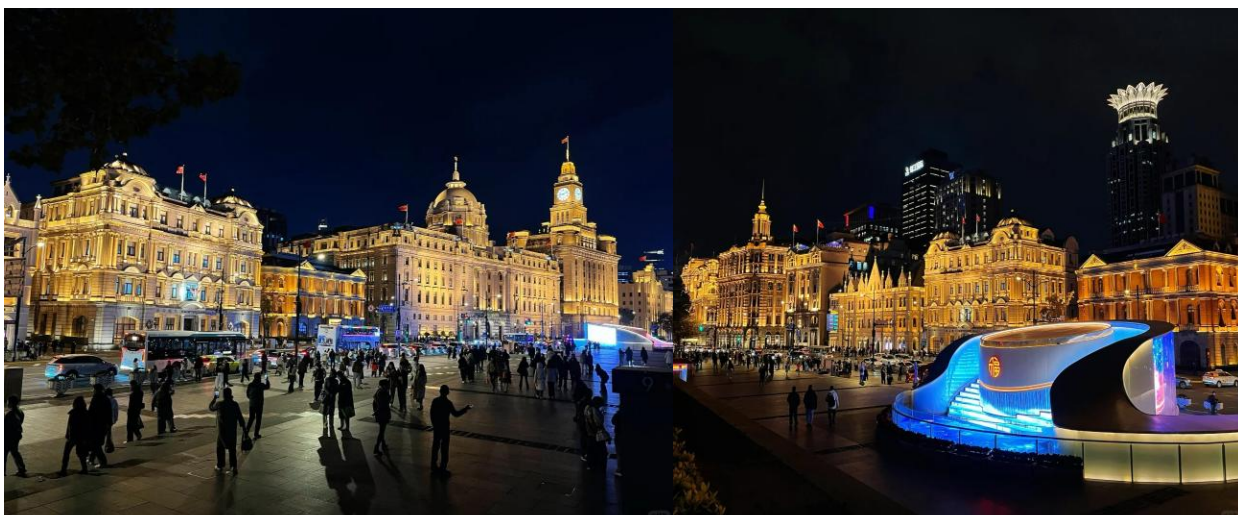
นำท่านชม **หอไข่มุก (ถ่ายรูปภายนอก)** ตั้งอยู่ฝั่งผู้ตงริมแม่น้ำหวงผู่ เขตลูเจียจู่ย แล้วเสร็จเมื่อปี ค.ศ. 1993 มีความสูง 468 เมตร เมื่อสร้างเสร็จ นับเป็นหอคอย ที่สูงอันดับ 4 ของโลก และในปัจจุบัน สูงเป็นอันดับ 5 รองจากหอคอยโตเกียวสกายทรีของญี่ปุ่น ดูภายนอกเป็นลูกเหล็กกลม 15 ลูก อยู่ต่างมุมต่างระดับ ลูกเหล็กกลมที่อยู่ตอนกลางของหอเป็นหอชมวิวกว้างขวาง สามารถชมวิวกว้างทัศน์ของเซี่ยงไฮ้ได้ทุกด้าน ซึ่งปัจจุบันหอไข่มุกถือเป็นสัญลักษณ์ของเมืองเซี่ยงไฮ้อีกด้วย



นำท่าน **ลอดอุโมงค์เลเซอร์** ใต้แม่น้ำหวงผู่ ลงไป 50 เมตร ในอุโมงค์ตกแต่งด้วยแสงเลเซอร์ เป็นรูปต่าง ๆ ตื่นตาตื่นใจ



จากนั้นนำท่านสู่บริเวณ **หาดไหว่ทาน** ตั้งอยู่บนฝั่งตะวันตกของแม่น้ำหวงผู้มีความยาวจากเหนือจรดใต้ถึง 4 กิโลเมตรเป็นเขตสถาปัตยกรรมที่ได้ชื่อว่า “พิพิธภัณฑ์สิ่งก่อสร้างหมื่นปีแห่งชาติจีน” ถือเป็นสัญลักษณ์ที่โดดเด่นของนครเซี่ยงไฮ้



และนำท่านช้อปปิ้งย่าน **ถนนนานกิง** ศูนย์กลางสำหรับการช้อปปิ้งที่คึกคักมากที่สุดของนครเซี่ยงไฮ้ รวมทั้งห้างสรรพสินค้าใหญ่ชื่อดังกว่า 10 ห้าง และ **ร้าน POP MART** **ร้าน ART TOY** สุดฮิตให้ท่านได้เลือกช้อปปิ้ง นอกจากนี้ยังมีร้านรองเท้าชื่อดัง **HOKA SHOP** แบรินด์ชั้นนำต่างๆมากมาย ให้ท่านได้เลือกสรร



ค่ำ ๑๑ รับประทานอาหารค่ำสไตล์กว้างตุง
พักที่ HOLIDAY INN EXPRESS SHANGHAI HOTEL หรือเทียบเท่าระดับ 4

DAY 5

สวนสนุกเซี่ยงไฮ้ดิสนีย์แลนด์เต็มวัน (รวมค่าบัตรเข้าสวนสนุก)

เช้า ๑๑ รับประทานอาหารเช้า ณ ห้องอาหารโรงแรม
นำท่านเข้าสู่ดินแดนแห่งความฝัน SHANGHAI DISNEYLAND เซี่ยงไฮ้ดิสนีย์แลนด์ แห่งนี้เป็นสวนสนุกแห่งที่ 6 ของดิสนีย์แลนด์ทั่วโลก มีขนาดใหญ่อันดับ 2 ของโลก รองจากดิสนีย์แลนด์ในออร์แลนโด รัฐฟลอริดา สหรัฐฯ และเป็นสวนสนุกดิสนีย์แลนด์แห่งที่ 3 ในเอเชีย ตั้งอยู่ในเขตฉวนซา ใกล้กับแม่น้ำหวงผู่ และสนามบินผู้ตง สวนสนุกเซี่ยงไฮ้ดิสนีย์แลนด์มีขนาดใหญ่กว่าฮ่องกงดิสนีย์แลนด์ถึง 3 เท่า ใช้เวลาร่วม 5 ปีในการก่อสร้าง โดยใช้งบทั้งสิ้นราว 5.5 พันล้านเหรียญ หรือราว 180,000 ล้านบาท สวนสนุกแห่งนี้เป็นที่พำนักของดิสนีย์ร้อยละ 43 ที่เหลือเป็นของ ช่งไห่ เส้นใต้ กรุ๊ป กิจการรัฐวิสาหกิจจีน รวมถึงภาคส่วนต่างๆ ที่อัดฉีดเงินสนับสนุนเพื่อช่วยกันแสวงหาผลกำไรในอนาคต ในสวนสนุกจะไฮไลต์ด้วย Enchanted Storybook Castle ปราสาทดิสนีย์ที่ใหญ่ที่สุดในโลก และมีทั้งหมด 6 ธีมพาร์คด้วยกัน ได้แก่

- 1.Adventure Isle,
- 2.Mickey Avenue
- 3.Gardens of Imagination
- 4.Tomorrowland
- 5.Treasure Cove
6. Fantasyland

ที่มีสารพัดเครื่องเล่นหวาดเสียว และแหล่งรวมความบันเทิงที่น่าสนใจ ในส่วนของโรงแรมจะมี The Shanghai Disneyland Hotel เป็นโรงแรมที่ได้รับแรงบันดาลใจจากศิลปะสมัยใหม่ที่มักเลียนอายุของมนตร์ขลัง ดิสนีย์ และอีกโรงแรมชื่อ Toy Story Hotel ตกแต่งด้วยของเล่นจากการ์ตูนดิสนีย์เรื่อง Toy Story ดูน่ารักไม่แพ้กัน ที่ Disneytown ก็จะมีแหล่งช้อปปิ้ง แหล่งทานอาหาร และความบันเทิงต่างๆ อาทิ Walt Disney Grand



Theatre โรงละครบรอดเวย์แห่งแรกของจีนที่เคยฉายเรื่อง Lion King ด้านโซน Wishing Star Park ก็จะเป็นสวนพฤกษชาติสวยงามขนาด 40 เอเคอร์ มีทางเดินเลียบทะเลสาบที่ส่องไฟกะพริบอย่างเวอร์วิ้ง เหมาะกับคนรักธรรมชาติ สมควรแก่เวลา นำท่านเดินทางสู่ที่พัก





หมายเหตุ : ทางบริษัทฯ ขอสงวนสิทธิ์ในการสลับปรับเปลี่ยนวันเข้าเข้าชมดิสนีย์แลนด์ โดยไม่ต้องแจ้งให้ทราบล่วงหน้า ทั้งนี้จะยึดถือผลประโยชน์ของลูกค้าทัวร์เป็นสำคัญ ลูกค้าท่านใดที่ต้องการซื้อ Express Pass ต้องรบกวนเช็ควันเข้าดิสนีย์แลนด์ที่แน่นอนกับทางบริษัทฯ ก่อนทุกครั้ง มิฉะนั้นทางบริษัทฯ ไม่รับผิดชอบต่อค่าเสียหายที่เกิดขึ้นทุกกรณี

****อาหารเที่ยงและอาหารค่ำอิสระตามอัธยาศัยเพื่อความสะดวกในการเที่ยวเครื่องเล่นของท่าน****

☞ พักที่ HOLIDAY INN EXPRESS SHANGHAI HOTEL หรือเทียบเท่าระดับ 4 💎💎💎💎

DAY
6

ตลาดเจียงหวังเมี้ยว • ถนนอู่คัง • STARBUCKS RESERVE ROASTERY • THE LOUIS • Florentia Village Outlet • เชียงไฮ้ • มาเก๊า (NX101:20.55-23.40)

เช้า

🕒 รับประทานอาหารเช้า ณ ห้องอาหารโรงแรม

นำท่านสู่ **ตลาดร้อยปีเจียงหวังเมี้ยว** เป็นศูนย์รวมสินค้า และอาหารพื้นเมืองที่แสดงถึงเอกลักษณ์ของชาวเซี่ยงไฮ้ ซึ่งมีการผสมผสานระหว่างอดีตและปัจจุบันได้อย่างลงตัว ซึ่งเป็นย่านสินค้าราคาถูกที่มีชื่ออีกย่านหนึ่งของนครเซี่ยงไฮ้ ให้ท่านอิสระช้อปปิ้งตามอัธยาศัย





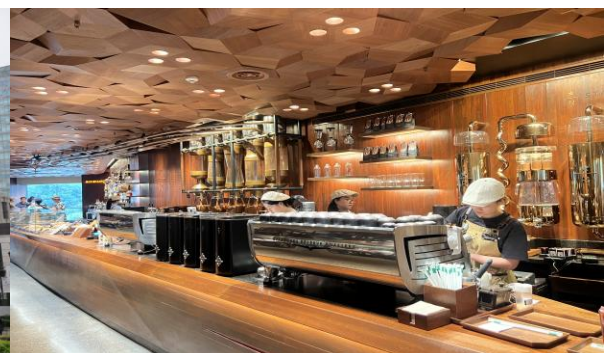
นำท่านเดินทางสู่ **ถนนอุคัง** เป็นถนนที่มีชื่อเสียงและเสน่ห์มากที่สุดของเมืองเชียงใหม่ ถนนสายนี้เต็มไปด้วยประวัติศาสตร์และอาคารที่สวยงามในสไตล์ยุโรป โดยเฉพาะสถาปัตยกรรมสไตล์ฝรั่งเศสเป็นจุดถ่ายรูปยอดนิยมของทั้งชาวท้องถิ่นและนักท่องเที่ยว และยังมีคาเฟ่และร้านค้าที่มีเอกลักษณ์ เช่น ร้านกาแฟบรรยากาศอบอุ่น กลลอรี่ศิลปะ และร้านหนังสือเก่า ร่มรื่นด้วยต้นไม้สองข้างทางให้ท่านสัมผัสวิถีชีวิตแบบสบายๆของเชียงใหม่



เที่ยง
บ่าย

🎯 **รับประทานอาหารกลางวันสไตล์เชียงใหม่**

นำท่านสู่ **STARBUCKS RESERVE ROASTERY** สาขาใหม่ที่นครเชียงใหม่ มาพร้อมกับความยิ่งใหญ่อลังการ ครองตำแหน่งสตาร์บัคส์ที่สวยงามที่สุดในโลก ซึ่งได้ทำการเปิดตัวไปเมื่อวันที่ 6 ธันวาคม 2560 มีเนื้อที่ใหญ่โตถึง 2,787 ตารางเมตร ด้านบนของร้านตกแต่งด้วยแผ่นไม้รูปหกเหลี่ยมซึ่งเป็นงานแฮนด์เมดจำนวน 10,000 แผ่น และที่ตั้งตระหง่านอยู่กลางร้านคือถังคั่วกาแฟทองเหลืองขนาด 40 ตัน สูงเท่าตึก 2 ชั้น ประดับประดาด้วยแผ่นตราประทับแบบเงินโบราณมากกว่า 1,000 แผ่น ซึ่งบอกเล่าเรื่องราวความเป็นมาของสตาร์บัคส์



นำท่านเดินทางสู่ **THE LOUIS (Louis Vuitton) ชมภายนอก** ร้านคอนเซ็ปต์สโตร์ใหม่ที่เชียงใหม่ในชื่อ "The Louis" ซอปปที่มีความพิเศษที่มีการออกแบบให้มีลักษณะคล้ายเรือสำราญ เพื่อสื่อถึงการเดินทางและประวัติศาสตร์ของ Louis Vuitton ตกแต่งด้วยลายโมโนแกรมสีเงินสุดไอคอนิกที่ได้แรงบันดาลใจมาจากหีบเดินทางของแบรนด์

บนพื้นที่กว่า 17,850 ตารางฟุต ตั้งอยู่บริเวณหน้าห้างสรรพสินค้า Taikoo Hui บนถนน West Nanjing นับเป็น
แลนด์มาร์กแห่งใหม่ที่ห้ามพลาดมาตาข้า



นำท่านช้อปปิ้ง **Florentia Village Outlet** ที่รวบรวมแบรนด์เตอร์แบรนด์ชั้นนำต่างมากมาย ให้ท่านเลือก
ช้อปปิ้งไม่ว่าจะเป็นแบรนด์,BALENCIAGA, GUCCI,GUESS,PRADA,SAINTLAURENTPARIS, BURBERRY,
ADIDAS ,CONVERSE และอีกมากมาย ให้ท่าน ช้อปปิ้ง เป็นของฝากแก่ญาติสนิท มิตรสหาย และที่นี้เป็นมากกว่า
การช้อปปิ้ง เพราะมีเมืองจำลองในอิตาลีที่มีลำคลองและเรือคอนโดลาและสถาปัตยกรรมยุโรปคลาสสิกจำลอง
สามารถถ่ายรูปเช็คอินสไตล์ยุโรปได้อีกด้วย



คำ

📍 รับประทานอาหารค่ำ (บริการอาหาร SET BOX ท่านละ 1 ชุด)

สมควรแก่เวลา กรุณาตรวจเช็คสัมภาระให้เรียบร้อย นำท่านสู่ สนามบินเชียงใหม่ เพื่อ เดินทางสู่ มาเก๊า

20.55 น.

เห็นฟ้าสู่ เมืองมาเก๊า โดยสายการบิน AIR MACAU เที่ยวบินที่ NX101➔

(บริการอาหารและเครื่องดื่มบนเครื่อง)

****การบริการอาหารและเครื่องดื่มบนเครื่องบิน เป็นบริการของสายการบิน ทั้งนี้อาจมีการเปลี่ยนแปลงได้ขึ้นอยู่กับนโยบายของสายการบิน โดยไม่ต้องแจ้งให้ทราบล่วงหน้า****

23.40 น.

เดินทางถึง ท่าอากาศยานนานาชาติมาเก๊า ดินแดนมหัศจรรย์ที่ผสมผสานวัฒนธรรมตะวันออกและตะวันตกได้อย่างลงตัว เมืองนี้โดดเด่นด้วยสถาปัตยกรรมโปรตุเกสอันงดงาม อาทิ ซากโบสถ์เซนต์ปอลอันเลื่องชื่อ และจัตุรัส Senado ที่ปูด้วยหินโมเสกแบบโปรตุเกส ได้ชื่อว่าเมืองแห่งแสงสีลาสเวกัสตะวันออกยามค่ำคืน จากนั้นนำท่านเดินทางสู่โรงแรมที่พัก

➔ พักที่ GRAND DRAGON HOTEL หรือเทียบเท่าระดับ 4 🍀🍀🍀🍀

DAY
7

มาเก๊า • วัดอาม่า • วัดเปากง • โบสถ์เซนต์ปอล • เดอะ เวเนเชียน • มาเก๊า • กรุงเทพฯ (สนามบินสุวรรณภูมิ) (NX992 : 19.45-21.50)

เช้า

🕒 รับประทานอาหารเช้า ณ ห้องอาหารโรงแรม

นำท่านสักการะสิ่งศักดิ์สิทธิ์ที่ **วัดอาม่า** ให้ทุกท่านได้กราบไหว้เจ้าแม่ทับทิมที่วัดอาม่า ซึ่งเป็นวัดที่มีชื่อเสียงมาก ๆ ภายในวัดมีจุดกราบไหว้ขอพรอยู่หลายจุด ซึ่งแต่ละจุดจะอยู่บนเนินเขาต้องเดินขึ้นบันไดไป ในแต่ละชั้นก็จะมีทั้งศาลเจ้า, ศาลา, ประติมากรรม, สิ่งศักดิ์สิทธิ์ต่างๆ ให้เราได้ขอพร จึงทำให้คนนิยมเดินทางมากราบไหว้และเที่ยวชมบริเวณต่างๆ ของวัดอาม่าแห่งนี้ ทำให้ที่นี่ได้รับการขึ้นทะเบียนเป็นมรดกโลกโดย UNESCO เมื่อปี ค.ศ. 2005 อีกด้วย



นำท่านเดินทางสู่ **วัดเปากง** ศาลเจ้าอิหลิง ตำหนักไท่ส่วยเอี้ย ตามฤกษ์ยามที่กำหนดไว้ กราบไหว้ขอพรกับเทพเจ้าองค์ไท่ส่วยเอี้ยประจำปีมะเส็งและองค์ไท่ส่วยประจำปีเกิดของตัวเอง เทพผู้ทำหน้าที่ปกป้องคุ้มครองดวงชะตาแบบถูกต้องและถูกเวลา เสริมดวง ขจัดปัดเป่าโรคร้ายสิ่งชั่วร้ายให้พ้นจากตัว โดยจะมีผู้เชี่ยวชาญคอยแนะนำ



เที่ยง
บ่าย

📍 รับประทานอาหารกลางวันสไตล์มาเก๊า

นำท่านเช็กอินแลนด์มาร์กสำคัญที่สุดแห่งหนึ่งของมาเก๊า **โบสถ์เซนต์ปอล** ที่สร้างขึ้นในปี 1580 แต่ถูกทำลายถึงสองครั้ง ในปี 1595 และ 1601 ตามลำดับจนกระทั่งเกิดเพลิงไหม้ในปี 1835 โบสถ์ถูกทำลายจนเหลือแต่ด้านหน้า



จากนั้นนำท่านสู่ **เดอะ เวเนเซียน** รีสอร์ทระดับเวิลด์คลาส เชิญสัมผัสความอลังการที่จำลองบรรยากาศเมืองเวนิสไว้อย่างสมบูรณ์แบบ พบกับคลองกอนโดล่าจำลองยาวกว่า 3 กิโลเมตร ที่ท่านสามารถล่องเรือพร้อมฟังเสียงขับกล่อมจากนักร้องชาวอิตาเลียน ท่ามกลางเพดานเพนท์ที่ท้องฟ้าสมจริงและสถาปัตยกรรมแบบเวนิสที่สวยงาม ตื่นตาไปกับห้างสรรพสินค้าหรูกว่า 850 ร้านค้า พร้อมไฮไลท์สำหรับสายช้อปปิ้งที่ร้าน **POP MART** แบรินด์ของเล่นสุดฮิตจากจีน ที่มีทั้งตุ๊กตาขบองและคอลเลคชั่นพิเศษเฉพาะที่มาเก๊า อย่าลืมแวะชิมทาร์ตไข่สูตรต้นตำรับที่ร้าน **Lord Stow's Bakery** ที่เสิร์ฟทาร์ตไข่ร้อนๆ หอมกรุ่น ไล่ครีมคัสตาร์ดนุ่มละมุน ในแป้งพายกรอบ และห้ามพลาดไปลิ้มลองความอร่อยกับร้านชานมชื่อดัง **HEY TEA**



หมายเหตุ : ไม่รวมค่าล่องเรือกอนโดล่า และกิจกรรมต่างๆ ภายในเวเนเซียน

คำ อิศระรับประทานอาหารค่ำตามอสังหาริมทรัพย์ที่เวเนเซียน
สมควรแก่เวลา กรุณาตรวจเช็คสัมภาระให้เรียบร้อย เพื่อเตรียมตัวเดินทางสู่สนามบินเพื่อกลับกรุงเทพ
19.45 น. ออกเดินทางสู่ กรุงเทพฯ โดยสายการบิน AIR MACAU เที่ยวบินที่ NX992✈
(บริการอาหารและเครื่องดื่มบนเครื่อง)
**การบริการอาหารและเครื่องดื่มบนเครื่องบิน เป็นบริการของสายการบิน ทั้งนี้อาจมีการเปลี่ยนแปลงได้
ขึ้นอยู่กับนโยบายของสายการบิน โดยไม่ต้องแจ้งให้ทราบล่วงหน้า**
21.50 น. ถึง สนามบินสุวรรณภูมิ กรุงเทพฯ โดยสวัสดิภาพ พร้อมความประทับใจ..... 😊😊😊😊

*****ขอบคุณทุกท่านที่ใช้บริการ*****

😊😊😊😊 ซื่อสัตย์ จริงใจ ห่วงใย เน้นบริการ คืองานของเรา 😊😊😊😊

****หมายเหตุ: โปรแกรมและราคาสามารถเปลี่ยนแปลงได้ตามความเหมาะสมโดยไม่ต้องแจ้งให้ทราบ
ล่วงหน้าทางบริษัทฯ จะถือผลประโยชน์ของลูกค้าเป็นสำคัญ****

*****ในกรณีที่ลูกค้าต้องออกตัวโดยสารภายในประเทศ (เครื่องบิน, รถทัวร์, รถไฟ) กรุณาติดต่อเจ้าหน้าที่ของบริษัทฯ เพื่อเช็ค
ว่ากรุ๊ปมีการคอนเฟิร์มเดินทางก่อนทุกครั้ง เนื่องจากสายการบินอาจมีการปรับเปลี่ยนไฟล์ทบิน หรือเวลาบิน โดยไม่ได้แจ้งให้
ทราบล่วงหน้า ทางบริษัทฯ จะไม่รับผิดชอบใด ๆ ในกรณี ถ้าท่านออกตัวภายในโดยไม่แจ้งให้ทราบและหากไฟล์ทบินมีการ
ปรับเปลี่ยนเวลาบิน เพราะถือว่าท่านยอมรับในเงื่อนไขดังกล่าว*****

**เช็คด่วน!!
PASSPORT
แบบไหนเข้าข่ายชำรุด**

1. ตัวเล่ม **บิดงอผิดปกติ** ไม่เรียบเหมือนเดิม
2. มี **รอยรูด** **ฉีก** **เจาะ** ที่ไม่ใช่ของเจ้าหน้าที่
3. ข้อมูลส่วนตัว **เลือน** หรือ**อ่านไม่ออก**
4. มี**คราบหมึก** **รอยเปื้อน** **รอยขีดเขียน**
5. ถูก**ตัดแปลง** **แก้ไข** หรือ**ลบข้อมูล**
6. เล่มโดน **น้ำ** **ความชื้น** **จนบวม** หรือ**มีคราบเสียหาย**
7. แผ่นเคลือบหน้ารูปหรือหน้าสำคัญ **พองหรือหลุด**
8. หน้าปกหรือหน้ากระดาษ **ขาด** **หลุด** **ชำรุด** หรือ**ผิดรูปทรง**
9. มี**สติ๊กเกอร์**หรือ**สิ่งแปลกปลอม** ติดในหน้าที่ไม่เกี่ยวข้อง

หมายเหตุ: หากพาสปอร์ตมีความเสียหายทางกายภาพจะถือว่า "ชำรุด" และต้องทำเล่มใหม่ก่อนเดินทาง



ตัวอย่างประเภทห้องพัก

1. SINGLE (SGL)



2. TWIN (TWN)



3. DOUBLE (DBL)



4. TRIPLE (TRP)



ชี้แจงประเภทห้องพักโรงแรม ณ วันเข้าพัก

- 1.กรณีห้องพักแบบ TWIN BED (เตียงเล็ก 2 เตียง) ซึ่งทางโรงแรมไม่มีหรือเต็ม ทางบริษัทจะขอปรับเป็นห้อง DOUBLE BED แทน
- 2.กรณีห้องพักแบบ DOUBLE BED (1 เตียงใหญ่) ซึ่งโรงแรมไม่มีหรือเต็ม ทางบริษัทจะขอปรับเป็นห้อง TWIN BED แทน
- 3.กรณีห้องพักแบบ SINGLE BED (1 เตียงใหญ่) ซึ่งโรงแรมไม่มีหรือเต็ม ทางบริษัทขอปรับเป็นห้อง TWIN BED แทน
- 4.กรณีห้องพักแบบ TRIPLE BED ประเภทห้องพักจะเป็น ห้องคู่ หรือ ห้องเตียงใหญ่ + 1เสริมเตียงหรือเตียงพับ *ไม่ใช่ห้องพักแบบ 3 เตียง*

----- โดยไม่ต้องแจ้งให้ทราบล่วงหน้า -----

กรณีมาเป็นครอบครัวใหญ่มีการริควงขอห้องพักคนละประเภท ห้องในวันที่เข้าพักอาจจะไม่ได้อยู่ใกล้กัน หรืออาจจะไม่ได้อยู่ในชั้นเดียวกัน เนื่องด้วยแต่ละโรงแรมมีการจัดห้องพักที่แตกต่างกันไป *โดยมิต้องแจ้งให้ทราบล่วงหน้า* ในช่วงฤดูหนาวหรืออากาศเย็นบางโรงแรมจะปรับโหมดเครื่องปรับอากาศเป็นโหมดทำความร้อนในห้องพักแทน



อัตราค่าบริการ (ราคาต่อท่าน) คณะจอยทัวร์ขั้นต่ำ 9 ท่านออกเดินทางพร้อมหัวหน้าทัวร์

วันเดินทาง	ราคาทัวร์ผู้ใหญ่ พักห้องละ 2-3 ท่าน (9 ท่านออกเดินทาง)	พักเดี่ยว จ่ายเพิ่ม	ราคาทัวร์ผู้ใหญ่ ไม่รวมตัว
12 - 18 เมษายน 2569	48,999 บาท/ท่าน	8,000 บาท/ท่าน	35,999 บาท/ท่าน
13 - 19 เมษายน 2569	48,999 บาท/ท่าน	8,000 บาท/ท่าน	35,999 บาท/ท่าน

อัตราค่าบริการนี้รวม



- ✓ ค่าตัวเครื่องบินชั้นทัศนางร ไป-กลับ พร้อมกรุ๊ป ตามที่ระบุไว้ในรายการเท่านั้น ตัวเครื่องบินที่ใช้เป็นแบบกรุ๊ป ไม่สามารถเลือกที่นั่งล่วงหน้าได้ (ท่านจะได้รับที่นั่งแบบสุ่มเท่านั้น)



- ✓ ค่าภาษีสนามบินทุกแห่ง



- ✓ ค่าโรงแรมระดับมาตรฐาน (พักห้องละ 2-3 ท่าน)
กรณีห้อง TWIN BED (เตียงเดี่ยว 2 เตียง) ซึ่งโรงแรมไม่มีหรือเต็ม ทางบริษัทขอปรับเป็นห้อง DOUBLE BED แทนโดยมีต้องแจ้งให้ทราบล่วงหน้า หรือ หากต้องการห้องพักแบบ DOUBLE BED ซึ่งโรงแรมไม่มีหรือเต็ม ทางบริษัทฯ ขอปรับเป็นห้อง TWIN BED แทนโดยมีต้องแจ้งให้ทราบล่วงหน้า เช่นกัน กรณีพักแบบ TRIPLE ROOM สงวนติดต่อเจ้าหน้าที่ (อาจจะมีการจ่ายเพิ่มเติม)



- ✓ ค่าอาหาร ตามที่ระบุไว้ในรายการ และน้ำดื่มบนรถวันละ 1 ขวด



- ✓ ค่ายานพาหนะ และค่าธรรมเนียมเข้าชมสถานที่ต่างๆ ตามที่ระบุไว้ในรายการ



- ✓ น้ำหนักสัมภาระ ท่านละไม่เกิน 32 กิโลกรัม จำนวนท่านละ 1 ใบ สัมภาระติดตัวขึ้นเครื่องได้ 1 ชิ้น ต่อท่าน น้ำหนักต้องไม่เกิน 7 กิโลกรัม, ค่าประกันวินาศภัยเครื่องบินตามเงื่อนไขของแต่ละสายการบินที่มีการเรียกเก็บ



ค่าประกันอุบัติเหตุในการเดินทางต่างประเทศ



ตารางผลประโยชน์ Benefits Schedule แผนการประกันภัยอุบัติเหตุเดินทางสำหรับธุรกิจนำเที่ยว









ชื่อตกลงคุ้มครอง	จำนวนเงินประกัน (บาท)
เสียชีวิต สูญเสียอวัยวะ: สายตา หรือทุพพลภาพถาวรสิ้นเชิงเนื่องจากอุบัติเหตุ	1,000,000
การรักษาพยาบาลต่ออุบัติเหตุแต่ละครั้ง ต่อคน ต่อระยะเวลาเดินทาง ไม่เกินวงเงิน	500,000

เงื่อนไข

1. ความคุ้มครองและผลประโยชน์จำกัดความรับผิดชอบต่อการสูญเสียจากอุบัติเหตุแต่ละครั้ง สำหรับค่าชดเชยต่างๆ ตามกรมธรรม์สูงสุดไม่เกิน 1,000,000 บาทต่ออุบัติเหตุแต่ละครั้งภายใต้กรมธรรม์มาตรฐาน สำหรับธุรกิจนำเที่ยว ผู้ถือกรมธรรม์ต้องแจ้งรายละเอียด การเดินทาง จำนวนรายชื่อ และโปรแกรมการเดินทาง ของนักท่องเที่ยว ให้บริษัทฯ ทราบก่อนกำหนดการเดินทางทุกครั้ง
2. ระยะเวลาคุ้มครอง : 1 เกี่ยวกับการเดินทาง (trip)
3. ไม่จำกัดอายุผู้เอาประกันภัย
4. กรมธรรม์ประกันภัยนี้ ไม่คุ้มครองผู้ที่เดินทางไป หรือการเดินทางผ่าน หรือ การเดินทางภายในประเทศต่อไปนี้ อัฟกานิสถาน เบลารุส โครเมีย (รวมถึงเชชเนีย) คิวบา อิหร่าน เนปาล (เฉพาะพื้นที่ใดๆ ที่มีความสูงตั้งแต่ 1,500 เมตร จากระดับน้ำทะเลขึ้นไป) เกาหลีเหนือ รัสเซีย ซีเรีย เวเมซุเอลา พม่า และยูเครน เฉพาะภูมิภาคโดเนตสค์ ลูฮันสค์ เดอร์ซอน และซาปอริฌเนีย - ประเทศต่างๆ ที่ได้รับการคว่ำบาตรจากสหประชาชาติ หรือได้รับ การคว่ำบาตรทางการค้าทางเศรษฐกิจ กฎหมายหรือข้อบังคับของสหภาพยุโรป สหราชอาณาจักร หรือ สหรัฐอเมริกา



อัตราค่าบริการนี้ไม่รวม

-  ✘ ค่าทำหนังสือเดินทางทุกประเภท
-  ✘ ชาวต่างชาติที่พำนักในประเทศไทย การเดินทางเข้า-ออกประเทศไทย ต้องไปทำเอกสารเข้า-ออกเอง โดยที่ทางบริษัทฯ ไม่ได้ดำเนินการให้ทุกกรณี
-  ✘ ค่าธรรมเนียมยื่นวีซ่าท่องเที่ยวเข้าประเทศจีน ผู้ถือหนังสือเดินทางไทย (หมายเหตุ : ตั้งแต่วันที่ 1 มีนาคม 2567 จีนยกเลิกการขอวีซ่า สำหรับหนังสือเดินทางไทย ท่านสามารถเข้าจีนโดยไม่ต้องขอวีซ่า) ยกเว้นกรณี การพำนักถาวร การทำงาน การศึกษา กิจกรรมด้านสื่อ หรือกิจกรรมอื่น ๆ ที่จำเป็นต้องได้รับการอนุญาตล่วงหน้าจากหน่วยงานที่รับผิดชอบของอีกฝ่ายหนึ่ง
-  ✘ ค่าวีซ่าจีนสำหรับชาวต่างชาติที่ต้องยื่นวีซ่าเข้าประเทศจีน กรุณาเช็กับทางเจ้าหน้าที่บริษัททัวร์
-  ✘ ค่าดำเนินการคัดกรองตรวจหาเชื้อ RT-PCR หรือ ATK ในกรณีในประเทศจีนต้องให้ตรวจ
-  ✘ ค่าใช้จ่ายอื่นๆ ที่นอกเหนือจากรายการระบุ เช่น ค่าใช้จ่ายส่วนตัวอื่นๆ ฯลฯ
-  ✘ ค่าภาษีมูลค่าเพิ่ม VAT 7 % และหักภาษี ณ ที่จ่าย 3 % ในกรณีที่ลูกค้าต้องการใบเสร็จรับเงินที่ถูกต้อง จะต้องบวกค่าภาษีมูลค่าเพิ่ม และหัก ณ ที่จ่าย จากยอดขายจริงทั้งหมดเท่านั้น และโปรดแจ้งทางบริษัทฯ จะออกให้ภายหลัง ขอสงวนสิทธิ์ออกใบเสร็จที่ถูกต้องให้กับบริษัททัวร์เท่านั้น
-  ✘ ค่าธรรมเนียมน้ำมันและภาษีสนามบิน ทางบริษัทฯ ขอสงวนสิทธิ์เก็บค่าภาษีน้ำมันเพิ่มตามความเป็นจริง ก่อนการเดินทาง

กรุณาเตรียมค่าทิปหัวหน้าทัวร์ โกด และคนขับรถ รวม 1,500 บาท
เด็กชำระทิปเท่ากับผู้ใหญ่



สำคัญมาก!!

หนังสือเดินทาง (Passport) ต้องมีอายุ 6 เดือนขึ้นไป
และเหลือหน้าว่าง 2 หน้าขึ้นไป ต้องนำมาในวันเดินทาง

**ทางบริษัท ไม่สามารถรับผิดชอบ ในกรณีที่ลืมนำมา หรือนำหนังสือเดินทางมาผิดเล่ม

กฎข้อบังคับ Power Bank ที่จะนำขึ้นเครื่อง

Power Bank ที่จะนำขึ้นเครื่องที่สนามบินเมืองจีน ต้องมีเครื่องหมาย CCC (China Compulsory Certificate (CCC) หรือเครื่องหมาย 3C เป็นเครื่องหมาย รับรองความปลอดภัยภาคบังคับของจีน ถึงจะนำขึ้นเครื่องได้ ถ้าไม่มีเครื่องหมายนี้ที่ด้านหลังของ Power Bank ไม่สามารถนำขึ้นเครื่องได้





ข้อควรทราบก่อนการเดินทาง



คณะจอยทัวร์ขึ้นต่ำ 9 ท่าน ออกเดินทาง มีหัวหน้าทัวร์ไทยเดินทางไป-กลับ พร้อมกับคณะขนาดของกรุ๊ปไซส์ จำนวนผู้เดินทางอาจมีการปรับเพิ่มขึ้นได้โดยไม่ต้องแจ้งให้ทราบล่วงหน้า



บริษัทฯ มีสิทธิ์ที่จะเปลี่ยนแปลงรายละเอียดบางประการในทัวร์นี้ เมื่อเกิดเหตุสุดวิสัยจนไม่อาจแก้ไขได้



รายการท่องเที่ยวสามารถเปลี่ยนแปลงได้ตามความเหมาะสม โดยคำนึงถึงผลประโยชน์ของผู้เดินทางเป็นสำคัญ



รายการท่องเที่ยว และอาหาร สามารถสลับรายการในแต่ละวัน เพื่อให้โปรแกรมการท่องเที่ยวเป็นไปอย่างราบรื่น และเหมาะสมโดยคำนึงถึงผลประโยชน์ของผู้เดินทางเป็นสำคัญ



บริษัทฯ ไม่รับผิดชอบค่าเสียหายในเหตุการณ์ที่เกิดจากสายการบิน ภัยธรรมชาติ ปฏิวัติ และอื่นๆ ที่อยู่นอกเหนือการควบคุมของทางบริษัทฯ หรือค่าใช้จ่ายเพิ่มเติมที่เกิดขึ้นทางตรงหรือทางอ้อม เช่น การเจ็บป่วย, การถูกทำร้าย, การสูญหาย, ความล่าช้า หรือจากอุบัติเหตุต่างๆ



ทางบริษัทฯ จะไม่รับผิดชอบใดๆทั้งสิ้นหากเกิดกรณีความล่าช้าจากสายการบิน, การประท้วง, การนัดหยุดงาน, การก่อจลาจล หรือกรณีที่ท่านถูกปฏิเสธการเข้าหรือออกเมืองจากเจ้าหน้าที่ตรวจคนเข้าเมืองหรือเจ้าหน้าที่กรมแรงงานทั้งจากไทย และต่างประเทศ ซึ่งอยู่นอกเหนือความรับผิดชอบของบริษัทฯ



หากไม่สามารถไปเที่ยวในสถานที่ที่ระบุโปรแกรมได้ อันเนื่องมาจากธรรมชาติ ความล่าช้า และความผิดพลาดจากทางสายการบิน จะไม่มีการคืนเงินใดๆ ทั้งสิ้น แต่ทั้งนี้ทางบริษัทฯ จะจัดหารายการเที่ยวสถานที่อื่นๆ มาให้โดยของสงวนสิทธิ์การจำหน่ายนี้โดยไม่แจ้งให้ทราบล่วงหน้า



ราคานี้คิดตามราคาตัวเครื่องบินในปัจจุบัน หากราคาตัวเครื่องบินปรับสูงขึ้น บริษัทฯ สงวนสิทธิ์ที่จะปรับราคาตัวเครื่องบินตามสถานการณ์ดังกล่าว



ทางบริษัทฯ จะไม่รับผิดชอบใดๆ ทั้งสิ้น หากท่านใช้บริการของทางบริษัทฯ ไม่ครบ อาทิ ไม่เที่ยวบางรายการไม่ทานอาหารบางมื้อเพราะค่าใช้จ่ายทุกอย่าง ทางบริษัทฯ ได้ชำระค่าใช้จ่ายให้ตัวแทนต่างประเทศแบบเหมาขนาดก่อนออกเดินทางแล้ว



กรณีที่กองตรวจคนเข้าเมืองกึ่งที่กรุงเทพฯ และในต่างประเทศปฏิเสธไม่ให้เดินทางออก หรือเข้าประเทศที่ระบุในรายการเดินทางบริษัทฯ ของสงวนสิทธิ์ที่จะไม่คืนค่าบริการไม่ว่ากรณีใดๆ ทั้งสิ้น



ทางบริษัทฯ จะไม่รับผิดชอบใดๆ ทั้งสิ้น หากเกิดสิ่งของสูญหายจากการโจรกรรม และ/หรือ เกิดอุบัติเหตุที่เกิดจากความประมาทของตัวนักท่องเที่ยวเอง



ในกรณีที่ลูกค้าต้องออกตัวโดยสารภายในประเทศ กรุณาติดต่อเจ้าหน้าที่ของบริษัทฯ ก่อนทุกครั้ง มิฉะนั้นทางบริษัทฯ จะไม่รับผิดชอบค่าใช้จ่ายใดๆ ทั้งสิ้น



เมื่อท่านตกลงชำระเงินไม่ว่าทั้งหมดหรือบางส่วนกับทางบริษัทฯ ทางบริษัทฯ จะถือว่าท่านได้ยอมรับในเงื่อนไขข้อตกลงต่างๆ ที่ได้ระบุไว้แล้วทั้งหมด



ที่นั่ง Long Leg โดยปกติอยู่บริเวณทางออกประตูฉุกเฉิน และผู้ที่จะนั่งต้องมีคุณสมบัติตรงตามที่สายการบินกำหนด เช่น ต้องเป็นผู้ที่มีร่างกายแข็งแรง และช่วยเหลือผู้อื่นได้อย่างรวดเร็วในกรณีที่เครื่องบินมีปัญหา เช่น สามารถเปิดประตูฉุกเฉินได้ (น้ำหนักประมาณ 20 กิโลกรัม) ไม่ใช่ผู้ที่มีปัญหาทางด้านสุขภาพและร่างกาย และอำนาจในการให้ที่นั่ง Long Leg ขึ้นอยู่กับทางเจ้าหน้าที่เช็คอินสายการบินตอนเวลาที่เช็คอินเท่านั้น

เงื่อนไขการจอง และชำระเงิน

CASE
01

ในการจองครั้งแรก

ชำระมัดจำท่านละ
25,000 บาท หรือทั้งหมด
(ภายใน 2 วัน หลังจากทำการจอง)
พร้อมส่งสำเนาหนังสือเดินทางให้กับ
เจ้าหน้าที่ฝ่ายขายก่อนการเดินทาง 20 วัน

ตัวอย่าง
การถ่ายรูปหน้าพาสปอร์ต



(เงินมัดจำถือเป็นการยืนยันการจองกับบริษัทฯ และขอสงวนสิทธิ์ยกเลิกการจองของท่านหากท่าน
ไม่ชำระเงินตามกำหนด โดยไม่แจ้งให้ทราบล่วงหน้า)

CASE
02

กรณีลูกค้าทำการจองน้อยกว่าวันเดินทาง 30 วัน

ทางบริษัทฯ ขอสงวนสิทธิ์ในการเก็บค่าทัวร์เต็มจำนวนทันที
ในวันที่จองเท่านั้น

CASE
03

ชำระส่วนที่เหลือ ก่อนเดินทาง 30 วัน

(นับรวมวันเสาร์ อาทิตย์ และวันหยุดราชการ)

หากท่านไม่ชำระตามวันดังกล่าวทางบริษัทถือว่าท่านยกเลิกการเดินทาง
โดยไม่มีเงื่อนไข และขอสงวนสิทธิ์ในการคืนเงินตามเงื่อนไขการยกเลิก

CASE
04

กรณีที่ท่านชำระค่าทัวร์ทั้งหมดหรือบางส่วน

ทางบริษัทฯ ถือว่าท่านได้ยอมรับเงื่อนไขและข้อตกลงต่างๆ
ที่ได้ระบุไว้ทั้งหมดนี้แล้ว



แจ้งเพื่อทราบ

▶ กรณีลูกค้าจองทัวร์และชำระมัดจำแล้ว ▶

ถือว่าท่านได้ยอมรับในข้อความ และเงื่อนไขที่บริษัทแจ้งข้างต้น



เงื่อนไขการยกเลิก

กรณีการขอยกเลิกการเดินทาง หรือเลื่อนการเดินทาง จะต้องอีเมลล์ เพื่อเป็นการแจ้งยกเลิกกับทางบริษัทอย่างเป็นทางการเป็นลายลักษณ์อักษร
(การยกเลิกการจอง กรุณาโทรติดต่อเจ้าหน้าที่ฝ่ายขายเท่านั้น)

กรณีต้องการขอรับเงินค่าบริการคืน จะต้องอีเมลล์ เพื่อทำเรื่องขอรับเงินค่าบริการคืน โดยแนบหนังสือมอบอำนาจพร้อมหลักฐานประกอบการมอบอำนาจ และหน้าสมุดบัญชีธนาคาร (ต้องเป็นชื่อบัญชีเดียวกับที่ชำระค่าบริการ) ที่ต้องการให้นำเงินเข้าให้ครบถ้วน โดยมีเงื่อนไขการคืนค่าบริการ ตาม"ประกาศคณะกรรมการธุรกิจนำเที่ยวและมัคคุเทศก์ เรื่อง หลักเกณฑ์เกี่ยวกับการกำหนดอัตราการจ่ายเงินค่าบริการคืนให้แก่นักท่องเที่ยว พ.ศ. 2563" ดังนี้

วันที่ยกเลิกการเดินทาง	เก็บเงินยกเลิกการเดินทาง
<p>ไม่น้อยกว่า 30 วันก่อนการเดินทาง (ไม่นับวันเดินทาง)</p>	<p>คืนเงินค่าทัวร์เต็มจำนวน ยกเว้น ค่าใช้จ่ายที่เกิดขึ้นจริง เพื่อการเตรียมการนำเที่ยว ทั้งหมด เช่น ค่ามัดจำ ตั๋วเครื่องบิน ค่าบริการแลนด์ ต่างประเทศ เป็นต้น</p>
<p>ไม่น้อยกว่า 15 - 29 วันก่อนการเดินทาง (ไม่นับวันเดินทาง)</p>	<p>คืนเงิน 50% ของค่าทัวร์ทั้งหมด ยกเว้น ค่าใช้จ่ายที่เกิดขึ้นจริง เพื่อการเตรียมการนำเที่ยว ทั้งหมด เช่น ค่ามัดจำ ตั๋วเครื่องบิน ค่าบริการแลนด์ ต่างประเทศ เป็นต้น</p>
<p>ไม่น้อยกว่า 15 วันก่อนการเดินทาง (ไม่นับวันเดินทาง)</p>	<p>ทางบริษัทฯ ขอสงวนสิทธิ์ ไม่คืนเงินค่าทัวร์ทั้งหมด การจ่ายเงินคืนแก่นักท่องเที่ยวตามข้อกำหนดด้านบนซึ่งมีการ หักเงินในบางส่วนนั้น เนื่องจากทางบริษัทมีค่าใช้จ่ายที่ได้จ่ายจริง เพื่อการเตรียมการนำเที่ยวไปแล้ว เช่น การมัดจำที่นั่ง ตั๋วเครื่องบิน การจองที่พัก และ ค่าใช้จ่ายที่จำเป็นอื่นๆ เป็นต้น</p>
<p>การยกเลิกเดินทางกับกรุ๊ป ที่ออกเดินทางช่วง เทศกาลวันหยุด เช่น ปีใหม่, สงกรานต์ เป็นต้น</p>	<p>บางสายการบินมีการรันตีมัดจำที่นั่งกับสายการบิน และค่ามัดจำที่พักรวมถึงเที่ยวบินพิเศษ เช่น CHARTER FLIGHT จะไม่มีการคืนเงินมัดจำ หรือ ค่าทัวร์ทั้งหมดที่ชำระแล้ว ไม่ว่ายกเลิกด้วยกรณีใดๆ</p>
<p>หากท่าน งดการใช้บริการ รายการใดรายการหนึ่ง หรือ ไม่เดินทางพร้อมคณะ</p>	<p>ทางบริษัทฯ จะถือว่าท่านสละสิทธิ์ ไม่อาจเรียกร้อง ค่าบริการ และเงินมัดจำคืน ไม่ว่ากรณีใดๆ ทั้งสิ้น</p>
<p>กรณีที่กองตรวจคนเข้าเมือง ในกรุงเทพฯ และต่างประเทศ ปฏิเสธการเดินทาง ออกหรือเข้าประเทศที่ระบุ</p>	<p>บริษัทฯ ขอสงวนสิทธิ์ ที่จะไม่คืนค่าทัวร์ ไม่ว่ากรณีใดๆ *สำคัญ บริษัททำธุรกิจเพื่อการท่องเที่ยวเท่านั้น ไม่สนับสนุนการเดินทาง เข้าประเทศโดยผิดกฎหมาย ลูกค้านำต้องผ่านการตรวจคนเข้าเมือง ด้วยตัวของท่านเอง โดยมีบุคคลที่ไม่สามารถช่วยเหลือใดๆได้ทั้งสิ้น</p>

** ก่อนทำการจองทัวร์ทุกครั้ง กรุณาอ่านโปรแกรมอย่างละเอียดทุกหน้า และทุกบรรทัด
เนื่องจากทางบริษัทฯ จะอิงตามรายละเอียดของโปรแกรมที่ขายเป็นหลัก **



แจ้งเพื่อทราบ

กรณีลูกค้าจองทัวร์และชำระมัดจำแล้ว ถือว่าท่านได้ยอมรับในข้อความ และเงื่อนไขกับบริษัทแจ้งข้างต้น