

# ไอซ์แลนด์ - ล่าแสงเหนือ ICELAND 10 DAYS

เดินทางโดยสายการบินฟินแอร์



เดินทาง  
พ.ย 69 - มี.ค.70

## กิจกรรมสนุกมากมาย

ล่าแสงเหนือ  
ขี่ม้าที่ฟาร์มเอดเฮสตาร์ (ELDHESTAR)  
ชมน้ำแข็งคัทลา (KATLA ICE CAVES)  
ขับสโนว์ โมบิล (SNOW MOBILE)  
ล่องเรือชมวาฬ  
แช่น้ำร้อนธรรมชาติที่ บลู ลากูน

Thingvellir National Park, Geysir Geothermal Park  
Gullfoss, Seljalandsfoss, Reynisfjara, Skogafoss  
Arnardrangur, Eldhraun Lava Field,  
Skeiðarársandur, Jökulsárlón, Diamond Beach  
Katla Ice Caves, Kirkjufell, Hallgrímskirkja  
Hofdi House, Sun Voyager, Gróttu, Blue Lagoon,

ปรากฏการณ์แสงเหนือจะเกิดระหว่าง เดือนกันยายน-กลางเดือนเมษายน ของทุกปี

# ไอซ์แลนด์ 10 วัน

# ล่าแสงเหนือ



ปรากฏการณ์แสงเหนือจะเกิดระหว่างเดือนกันยายน – กลางเดือนเมษายน ของทุกปี

ล่าแสงเหนือโดยคนขับรถท่องเที่ยวผู้ชำนาญพิเศษ...ทานอาหารอาหารชีฟู้ดรสเลิศ

ข้อดีของการเที่ยวไอซ์แลนด์ 10 วัน เนื่องจากประเทศไอซ์แลนด์เป็นเกาะที่ตั้งอยู่กลางมหาสมุทรแอตแลนติก บริเวณเส้นอาร์คติก เซอร์เคิล และอยู่ห่างจากทวีปยุโรปประมาณ 2,000 กิโลเมตร จึงทำให้มีกระแสลมรุนแรงในบางวัน ซึ่งทางบริษัททัวร์จำเป็นต้องสลับกิจกรรมต่างๆ ให้เหมาะสมตามสภาพอากาศ หากวันท่องเที่ยวในไอซ์แลนด์มีจำกัดจะเป็นเรื่องทีลำบากมากในการบริหารการท่องเที่ยว และที่สำคัญทัวร์ไอซ์แลนด์ 10 วัน มีเวลาให้ทุกท่านเก็บภาพความสวยงามของไอซ์แลนด์ได้อย่างจุใจไม่เร่งรีบ



## เดินทาง พฤศจิกายน 69 - มีนาคม 70

- เรกยาวิก, เข้าชมภายในอาคารเพอร์ลาน (ถ้ำน้ำแข็งจำลอง), ประภาคารกรอตต้า, ล่องเรือชมปลาวาฬ, แช่น้ำแร่บลูลาگون, ล่าแสงเหนือ, ล่องเรือชมวาฬ
- วงแหวนทองคำ, อุทยานแห่งชาติริงเวลล์, น้ำพุร้อนกิเซอร์, น้ำตกกุลฟอสส์, น้ำตกเซลยาแลนส์ฟอส
- วิก, กุ้งลาวาเอลดราอูน, ธารน้ำแข็งสคีตาราโจกุล, เรย์นิสฟายาร์รา เรนนิสแดรงการ์, อาร์นาร์ดร์งูร์ 'Eagle Rock', น้ำตกสโกกาฟอสส์, ธารน้ำแข็งลางโจกุล, ขับรถสโนว์โมบิล, เข้าชมถ้ำน้ำแข็งคัทลา
- โจกุลซาลอน, หาดโดมอนด์บิช, กรุงนาร์ฟยอร์ดูร์, ภูเขาเคิร์กจูเฟลา, ชีบ้ำชมวิวที่สวยงาม

มีโอกาสได้เห็นปรากฏการณ์แสงเหนือ (Northern Light Phenomenon) มากขึ้น (เนื่องจากเราพักอยู่ในเกาะไอซ์แลนด์ ถึง 6 คืน)



## วันแรกของการเดินทาง (1)

## ท่าอากาศยานสุวรรณภูมิ – เฮลซิงกิ

19.30 น. สมาชิกทุกท่านพร้อมกัน ณ ท่าอากาศยานสุวรรณภูมิ อาคารผู้โดยสารขาออกระหว่างประเทศ ชั้น 4 เคาน์เตอร์สายการบินฟินน์แอร์ เจ้าหน้าที่คอยดูแลเช็คสัมภาระและบัตรที่นั่งบนเครื่อง

22.30 น. เหมิรี่ท่าอากาศยานเฮลซิงกิ โดยสายการบินฟินน์แอร์ (Finn Air) เที่ยวบินที่ AY146

## วันที่สองของการเดินทาง(2)

## เฮลซิงกิ – เรคยาวิก – กรุนดาร์ฟยอร์ดูร์ – ภูเขาเคิร์กจูเฟล เซลฟอสต์ / เฮลล่า

06.05 น. เดินทางถึง กรุงเฮลซิงกิ ประเทศฟินแลนด์ (แวะพักรอต่อเครื่อง)

07.20 น. ออกเดินทางสู่ เมืองเรคยาวิก (Reykjavik) โดยสายการบินฟินน์แอร์ (Finnair) เที่ยวบินที่ AY 991

09.15 น. เดินทางถึง สนามบินเคฟลาวิก เมืองเรคยาวิก Reykjavik เมืองหลวงของประเทศไอซ์แลนด์ จากนั้นเดินทางสู่ **'เมืองกรุนดาร์ฟยอร์ดูร์' Grundarfjörður** ซึ่งเป็นเมืองประมงเล็กๆ ที่เจริญรุ่งเรืองทางตอนเหนือของคาบสมุทรสไนล์เฟลซเนส ตั้งอยู่ระหว่างทิวเขาสูงและทะเล

เที่ยง บริการอาหารกลางวัน ณ ภัตตาคาร

บ่าย นำท่านชม **"ภูเขาเคิร์กจูเฟล" Kirkjufell** หรือ 'Church Mountain' เป็นยอดเขาที่มีรูปร่างโดดเด่น ซึ่งพบ

ได้บนชายฝั่งทางเหนือของ

คาบสมุทรสไนล์เฟลซเนสของ

ไอซ์แลนด์ ตั้งอยู่ทางฝั่ง

ตะวันตกของไอซ์แลนด์ (West

Iceland) หนึ่งในสถานที่

ถ่ายภาพทิวทัศน์ที่มีชื่อเสียงมาก

ที่สุดของไอซ์แลนด์ในมุมมอง

ยอดเขารูปกรวยคว่ำ มีน้ำตก

และธารน้ำรายรอบ เป็นภาพ



สัญลักษณ์ของ ประเทศไอซ์แลนด์ก็ว่าได้ ภูเขาสูงนี้มีความสูงประมาณ 463 เมตร ยิ่งไปกว่านั้น สีสนของ

เคิร์กจูเฟลล์ จะเปลี่ยนไปตามฤดูกาลที่ผ่านไป ฤดูร้อนมองเห็นเป็นสีเขียวขุ่น เต็มไปด้วยชีวิตชีวา ในขณะที่

ที่ฤดูหนาวก็ปกคลุมไปด้วยหิมะแน่นอนว่าภายใต้ดวงอาทิตย์ที่เย็นคั้นนั้นน่าประทับใจยิ่งกว่าในช่วงเดือน

มิถุนายน และภายใต้แสงเหนือ ซึ่งเห็นได้ดีที่สุดระหว่างเดือนกันยายนถึงเมษายน / นำท่านเดินทางสู่เมือง

เซลฟอสต์

ค่ำ บริการอาหารมื้อค่ำ ณ ภัตตาคาร

**พักที่ : South Coast Hotel / Selfoss Hotel หรือที่พักระดับใกล้เคียง**

\*\*\* ท่านสามารถเดินเล่นชมความงามของธรรมชาติได้อย่างเต็มที่ การเกิดแสงเหนือเป็นปรากฏการณ์ธรรมชาติที่ไม่สามารถคาดเดาได้ แต่มีความเป็นไปได้สูงที่จะเกิดให้เห็น ในเวลากลางคืนช่วงเดือน ก.ย. - มี.ค. \*\*\*

### วันที่สามของการเดินทาง(3)

เซลฟอสส – ขับรถสโนว์โมบิลตะลุยธารน้ำแข็งกลางโจกุล  
วงแหวนทองคำ – น้ำตกกุลฟอสส์ – น้ำพุร้อนกีเซอร์  
อุทยานแห่งชาติริงเวลลิร์ – เซลฟอสส์ / เฮลล่า

เช้า บริการอาหารเช้า ที่ห้องอาหารของโรงแรม

**นำท่านร่วมกิจกรรมขับสโนว์ โมบิล(Snow Mobile)** โดยเดินทางไปยังธารน้ำแข็งกลาง โจกุลด้วยรถ Super

Jeep แบบพิเศษซึ่งเป็นประสบการณ์ที่  
น่าตื่นเต้นสุดคุ้มกับธารน้ำแข็ง รับ  
อุปกรณ์สำหรับสโนว์โมบิลที่จำเป็น  
ทั้งหมด รวมถึงชุดสโนว์โมบิล ถุง  
มือ ไซมูแลเตอร์ และหมวกนิรภัย  
สำหรับการขี่สโนว์โมบิล ไกด์มืออาชีพ  
อาชีพรที่นำขับสโนว์โมบิลจะแสดง  
วิธีบังคับสโนว์โมบิลอย่างปลอดภัย



ธารน้ำแข็งกลาง โจกุลเป็นที่ตั้งของ  
หลุมอุกกาบาตภูเขาไฟที่เต็มไปด้วยน้ำแข็งขนาดมหึมาหลายแห่ง ซึ่งล้อมรอบด้วยภูเขาไฟตั้งตระหง่านและ  
ตั้งอยู่ในพื้นที่ภายในที่สวยงามของไอซ์แลนด์ มุมมองจากด้านข้างของกลาง โจกุลนั้นน่าทึ่งทีเดียวเพราะ  
สามารถมองเห็นที่ตั้งของธารน้ำแข็ง Eiríksjökull ภูเขาที่สูงที่สุดในไอซ์แลนด์ตะวันตก ธารน้ำแข็ง  
Hofsjökull รูปโดม และเทือกเขา Kerlingarfjöll ได้ในระยะไกล

\*\*\* หมายเหตุ ธารน้ำแข็งหลายแห่งอาจจะเกิดการละลายเนื่องจากผลกระทบของภาวะโลกร้อน หรืออาจจะเกิดครีมาที่  
สภาพอากาศไม่อำนวย ซึ่งอาจจะทำให้ไม่ปลอดภัยในการขับรถสโนว์โมบิล บริษัทฯ จึงขอสงวนสิทธิ์ในการ  
เปลี่ยนเป็นกิจกรรมอื่นที่ปลอดภัยทดแทนในกรณีที่เกิดเหตุการณ์ดังกล่าว เช่น การขับรถ ATV ลงไปตามแนวชายฝั่ง  
คาบสมุทรดีร์โฮลล์ ข้ามแม่น้ำธารสายเล็กๆ ไปที่ซากเครื่องบิน DC3 ที่ถูกทิ้งร้างบนชายหาดสีดำที่ 'โซลเฮิมซานดูร์'  
(Sólheimasandur) ซึ่งเป็นจุดถ่ายรูปที่เป็นอีกหนึ่งแลนด์มาร์คสำคัญของประเทศไอซ์แลนด์

เที่ยง บริการอาหารกลางวัน ณ ภัตตาคาร

บ่าย นำท่านออกเดินทางสู่ **“เส้นทางวงแหวน**

**ทองคำ” Golden Circle** เส้นทางธรรมชาติ

มรดกโลก นำท่านชม **“น้ำตกกุลฟอสส์”**

**GullFoss** หรือ ‘น้ำตกทองคำ’ ที่มีความสวยงาม

ที่สุด และใหญ่ที่สุดในไอซ์แลนด์ น้ำตกอันงดงาม

ไหลมาจาก “แม่น้ำฮวิตา” (Hvítá River) ไหลจาก

ธารน้ำแข็ง‘กลางโจกุล’ (Langjökull) ซึ่งเป็นธาร

น้ำแข็งที่ใหญ่เป็นอันดับสองของไอซ์แลนด์ ก่อน



จะลดหลั่นลงมา 32 เมตร จากนั้นนำท่านเดินทางสู่ “น้ำพุร้อนกีเยเซอร์” Geysir Geothermal Park ชมบ่อน้ำพุ “สตโรคัวร์” (Strokkur) ซึ่งเป็นบ่อน้ำพุร้อนที่มีชื่อเสียงที่สุดของประเทศ สตโรคัวร์จะปะทุทุก 5-10 นาที โดย สูงจากพื้น 20-40 เมตร จากนั้นนำท่านเดินทางเข้าสู่ “บริเวณอุทยานแห่งชาติธิงเวลลิร์” Thingvellir National Park ทางองค์การยูเนสโกได้ขึ้นทะเบียนให้เป็นมรดกโลกด้านวัฒนธรรมในปี ค.ศ.2004



ชม “Logberg” จุดบริเวณที่เคยเป็นเป็นรัฐสภาหรือสถานที่ที่แสดงความคิดเห็นและคัดเลือกผู้นำของชาวไอซ์แลนด์ มาตั้งแต่ปี ค.ศ.930 และเป็นพื้นที่ ที่ได้รับการยอมรับว่ามีธรรมชาติที่สวยงามของไอซ์แลนด์แห่งหนึ่ง เดินผ่านรอยแตกกว้างของโลกที่มีความลึกลงสู่ใต้ดินถึง 14 เมตร ที่เกิดจากแผ่นดินไหว เมื่อปี ค.ศ. 1784 และทุกๆ ปี รอยแตกนี้จะขยายออกไปอีกถึงปีละ 1 เซนติเมตร นำท่านชม “ทะเลสาบ Pingvallavatn” ทะเลสาบธรรมชาติที่มีขนาดใหญ่ที่สุดในไอซ์แลนด์ / นำท่านเดินทางสู่ที่พักเซลฟอส



ค่ำ บริการอาหารมื้อค่ำ ณ ภัตตาคาร

**พักที่ : South Coast Hotel / Selfoss Hotel หรือที่พักระดับใกล้เคียง**

\*\*\* ท่านสามารถเดินเล่นชมความงามของธรรมชาติได้อย่างเต็มที่ การเกิดแสงเหนือเป็นปรากฏการณ์ธรรมชาติที่ไม่สามารถคาดเดาได้ แต่มีความเป็นไปได้สูงที่จะเกิดให้เห็นในเวลากลางคืนช่วงเดือน ก.ย. - มี.ค. \*\*\*

**วันที่สี่ของการเดินทาง(4) เซลฟอสส์ / เฮลล่า – น้ำตกเซลยาลันด์ฟอส – น้ำตกสกอกาฟอสส์  
เข้าชมถ้ำน้ำแข็งคัทลา – วิค/เฮลล่า**

เช้า บริการอาหารเช้า ที่ห้องอาหารของโรงแรม

นำท่านแวะชม “น้ำตกเซลยาลันด์ฟอส” (SeljalandsFoss) น้ำตกเซลยาลันด์ฟอสส์เป็นน้ำตกที่สูงตระหง่านถึง 62 เมตร นอกจากนี้ยังเป็นเอกลักษณ์และอาจอยู่ในรายชื่อ 10 สิ่งมหัศจรรย์ทางธรรมชาติที่มีการถ่ายภาพมากที่สุดในไอซ์แลนด์ ซึ่งไหลมาจากแม่น้ำสโกก้า ลักษณะเด่นที่สุดของ เซลยาลันด์ฟอสส์ คือทางเดินที่ทอดยาวไปรอบๆ หน้าผาด้านหลังน้ำตกมีถ้ำกว้าง มีโขดหินและเส้นทางที่สามารถเดินชมได้เต็มที่ในฤดูร้อน จากนั้นเดินทางสู่ “น้ำตกสกอกาฟอสส์” (Skogafoss) ตั้งอยู่ใกล้หมู่บ้านเล็กๆ ของสโกการ์ ทางใต้ของภูเขาไฟธารน้ำแข็งเอยาฟยาลลาโจกุล น้ำตกสกอกาฟอสส์ มีความสูงถึง 60 เมตร

และกว้าง 25 เมตร ที่มีเอกลักษณ์เฉพาะตัวเพราะน้ำตกนี้มาจากธารน้ำแข็งสองแห่งโดยตรง คือ เอยาฟยาลลาโจกุลและไมร์ดาลสโจกุล ถือเป็นน้ำตกที่ใหญ่ที่สุดในไอซ์แลนด์



**เที่ยง** บริการอาหารกลางวัน ณ ภัตตาคาร บริการเมนู สเต็กเนื้อ \*\* สำหรับท่านที่ไม่ทานเนื้อ กรุณาแจ้งฝ่ายขายล่วงหน้าอย่างน้อย 15 วัน ก่อนเดินทาง โดยทางบริษัทขอสงวนสิทธิ์จัดเป็น สเต็กปลาหรี สเต็กไก่ แทน \*\*



**บ่าย** นำท่านเปลี่ยนการเดินทางเป็นรถขับเคลื่อนสี่ล้อ (4WD Super Jeep) เดินทางสู่ “ถ้ำน้ำแข็งคัทลา” *Katla Ice Caves* ตั้งอยู่บริเวณภูเขาไฟคัทลาที่ดับลงแล้วที่ได้ธารน้ำแข็ง ไมดาล โจกุล ชมวิวทิวทัศน์ที่แปลกตาระหว่างทางของทุ่งลาวา เดินทางถึงจุดจอดรถ ไกด์ท้องถิ่นจะเตรียมรองเท้าตะขี้และหมวกกันน็อค ให้กับทุกท่าน เพื่อการเดินทางที่ปลอดภัยอย่างปลอดภัย นำท่านเดินสู่บริเวณปากถ้ำธารน้ำแข็ง' เข้าชมถ้ำน้ำแข็งคัทลา ที่มีอายุกว่า 800 ปี เป็นถ้ำน้ำแข็งธรรมชาติแห่งเดียวที่เข้าถึงได้ตลอดทั้งปีและอยู่ใกล้เมืองเรคยาวิกที่สุด วิวภายในถ้ำน้ำแข็งนั้นงดงามด้วยการผสมผสานของสีของ



น้ำแข็ง และมีโอกาสได้เห็นน้ำแข็งสีดำที่เกิดจากถ้ำดำจากการระเบิดของภูเขาไฟครั้งก่อน นำทางโดยไกด์ท้องถิ่นผู้ชำนาญเส้นทางเก็บภาพความงดงามอย่างจุใจ / นำท่านเดินทางกลับสู่ที่พัก

ค่ำ บริการอาหารมื้อค่ำ ณ ภัตตาคาร

### **พักที่: Dyrholaey Hotel / Stracta Hotel หรือที่พักระดับใกล้เคียง**

\*\*\* ท่านสามารถเดินเล่นชมความงามของธรรมชาติได้อย่างเต็มที่ การเกิดแสงเหนือเป็นปรากฏการณ์ธรรมชาติที่ไม่สามารถคาดเดาได้ แต่มีความเป็นไปได้สูงที่จะเกิดให้เห็น ในเวลากลางคืนช่วงเดือน ก.ย. - มี.ค. \*\*\*

**วันที่ห้าของการเดินทาง(5)      วิก/เฮลล่า – โจกุลชาลอน – หาดไดมอนด์บีช**  
**ธารน้ำแข็งสกี คาราโจกุล – ทุ่งลาวาเอลดราอูน – วิก/เฮลล่า**

เช้า บริการอาหารเช้า ที่ห้องอาหารของ โรงแรม

**นำท่านเดินทางสู่ “โจกุลชาลอน” (Jökulsárlón Lake) ทะเลสาบธารน้ำแข็งที่มีชื่อเสียงที่สุดของไอซ์แลนด์ ตั้งอยู่ทางทิศตะวันออกเฉียงใต้**อย่างสะดวกโดยทางหลวงวงแหวนหมายเลข 1 ประมาณ

กึ่งกลางระหว่างเขตอนุรักษ์ธรรมชาติสก็ฟตาเฟลล์ (Skaftafell Nature Reserve) และเฮิฟน์ (Höfn) โจกุลชาลอนเป็นทะเลสาบที่เต็มไปด้วยน้ำที่ละลายจากธารน้ำแข็งทางออกจากธารน้ำแข็ง ‘เบรดาเมอร์คูร์โจกุล’ (Breiðamerkjökull) ซึ่งเป็นลึนน้ำแข็งที่ใหญ่ที่สุดของยุโรปจากธารวาทนาโจกุล เมื่อภูเขาน้ำแข็งเคลื่อนตัวข้ามทะเลสาบในที่สุดลอยออกไปในทะเลและถูกซัดขึ้นฝั่ง



**จนกลายเป็นความแวววาวบนหาดทรายสีดำของ ‘เบรดาเมอร์คูร์ซานดูร์’ (Breiðamerkursandur) ทำให้บริเวณนี้ได้รับฉายาว่า ‘หาดทรายเพชร’ (Diamond Beach)**

เที่ยง บริการอาหารกลางวัน ณ ภัตตาคาร

บ่าย **นำท่านเดินทางสู่จุดชมวิวยุทธยาน้ำแข็ง “สกีคิคาราโจกุล”** ชมเศษซากของสะพานสกีคิคารา สะพานที่เคยเป็น

ช่วงที่ยาวที่สุดในไอซ์แลนด์ซึ่งเป็นส่วนหนึ่งของถนนวงแหวน คานสะพานที่บิดเป็นเกลียวจากการถูกพัดพาไปโดยความร้อนจากภูเขาไฟและน้ำท่วมจากธารน้ำแข็ง มีฉากด้านหลังเป็นที่ราบสกีคิคาราซานดูร์ (Skeiðarársandur) ซึ่งเป็นที่ราบทรายภูเขาไฟสีดำที่ใหญ่ที่สุดในโลก และมองเห็นธารน้ำแข็งสกีคิคาราโจกุล (Skeiðarárjökull)



และธารน้ำแข็ง สวินาเฟลล์สโจกุล (Svinafellsjökull) อย่างสวยงามชัดเจน [จากนั้นเดินทางสู่จุดชมวิว “ทุ่งลาวาเอลดราउन” \(Eldhraun Lava Field\)](#) หรือ “ทุ่งลาวาไฟ” ขึ้นชื่อว่าเป็นทุ่งลาวาที่ใหญ่ที่สุดในโลก เกิดจากปะทุที่ยิ่งใหญ่ที่สุดครั้งหนึ่งที่บันทึกไว้ นั่นคือการปะทุของภูเขาไฟลาโค (Laki) ในช่วงปลายศตวรรษที่ 18 ช่วงเวลาสองปีระหว่างปี 1783-1784 ทุ่งลาวาไฟมีเนื้อที่ 565 ตารางกิโลเมตร สมควรแก่เวลา เดินทางกลับสู่ที่พัก

[ถ้า](#) [บริการอาหารมื้อค่ำ ณ ภัตตาคาร](#)

**พักที่: Dyrholaey Hotel / Stracta Hotel หรือที่พักระดับใกล้เคียง**

\*\*\* ท่านสามารถเดินเล่นชมความงามของธรรมชาติได้อย่างเต็มที่ การเกิดแสงเหนือเป็นปรากฏการณ์ธรรมชาติที่ไม่สามารถคาดเดาได้ แต่มีความเป็นไปได้สูงที่จะเกิดให้เห็นในเวลากลางคืนช่วงเดือน ก.ย. - มี.ค. \*\*\*

**วันที่หกของการเดินทาง(6) วิก/เฮลล่า – หาดทรายดำ – เรนิสแดรงการ์  
อาร์นาร์ดริงกูร์ (หินนกอินทรีย์)–ฟาร์มม้า – ชีม้าชมวิว –เรคยาวิก**

[เช้า](#) [บริการอาหารเช้า ที่ห้องอาหารของโรงแรม](#)

[นำท่านชมหาดทรายดำ ‘เรย์นิสฟายาร์’ \(Reynisfjara\) หาดทรายสีดำ](#) ที่ก่อตัวขึ้นเมื่อลาวาเย็นตัวลง จาก

ภูเขาไฟคัทลาอัน โด่งดังได้ปะทุขึ้นเมื่อหลายศตวรรษก่อน บริเวณชายหาดเรย์นิสฟายาร์ซึ่งเป็นที่ตั้งของกลุ่มหิน “เรนิสแดรงการ์” (Reynisdrangar) ซึ่งเป็นเสาหินหินบะซอลต์สูงตระหง่านออกมาจากมหาสมุทรสูง 66 เมตร ที่ปลายสุดของหาดทรายสีดำที่ทอดยาวสุดสายตา



แฟน ๆ ของซีรีส์ Game of Thrones อาจรู้จักเสาหินบะซอลต์ที่โดดเด่นและทรายสีดำที่นี่เป็นฉากของ 'North of the Wall' นอกจากนี้ยังปรากฏใน Vikings, A Star Wars : Rogue One

จากนั้นเดินทางสู่ [“อาร์นาร์ดริงกูร์” \(Arnardrangur\) หรือ ‘Eagle Rock’](#) ในดิรัโฮเลย์ ที่เรียกหินนี้ว่า ‘Eagle Rock’ เพราะนกอินทรีเคยทำรังอยู่จำนวนมาก ชมวิวที่เลื่องชื่อด้านทัศนียภาพอันตระการตาของชายฝั่งคาบสมุทรดิรัโฮเลย์ และความอุดมสมบูรณ์ของนกนานาพันธุ์



ประทับใจกับทัศนียภาพของซุ้มประตูหินของคิรีโฮเลย์ ซุ้มหินขนาดใหญ่สูง 100 เมตร เป็นผลมาจากการกัดเซาะหลายศตวรรษ

เที่ยง บริการอาหารกลางวัน ณ ภัตตาคาร

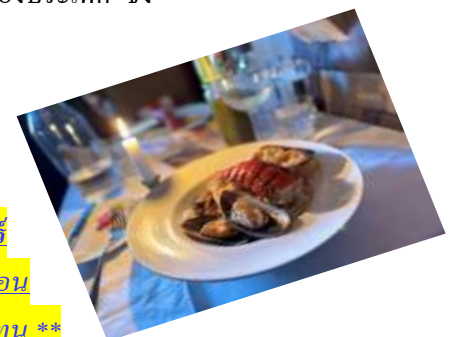


**ป้าย** นำท่านเดินทางสู่ฟาร์มม้าเอ็ดเฮสตาร์ (Eldhestar) เป็นฟาร์มม้าที่ใหญ่และเก่าแก่มากที่สุดแห่งหนึ่งของไอซ์แลนด์ ให้ท่านได้สัมผัสม้าสายพันธุ์นอร์ดิกอย่างใกล้ชิดโดยไกด์ท้องถิ่นที่คอยดูแลและให้คำแนะนำในการบังคับม้า ให้ความรู้ทุกท่านเกี่ยวกับการเลี้ยงและเพาะพันธุ์ม้าพันธุ์พื้นเมืองที่หายาก เนื่องจากม้าที่ไอซ์แลนด์จะเป็นพันธุ์ดั้งเดิมของชาวนอร์ดิกที่ไม่มีการผสมข้ามสายพันธุ์ (ไอซ์แลนด์ไม่อนุญาตให้นำม้าจากต่างชาติเข้ามาในประเทศ) **จากนั้นนำท่านขี่ม้าเดินทางตามเส้นทางที่เตรียมไว้เพื่อชมความงดงามของธรรมชาติและทุ่งหิมะที่ขาวโพลน** ท่านจะเพลิดเพลินไปกับธรรมชาติและความน่ารักของม้าเหล่านี้ นำท่านเดินทางกลับสู่ **“กรุงเรคยาวิก”**

**Reykjavik** เมืองหลวงของประเทศไอซ์แลนด์ ที่มีความสวยงามไม่แพ้เมืองหลวงอื่นๆ ในแถบสแกนดิเนเวีย ท่านจะได้ สัมผัสกับธรรมชาติอันแสนบริสุทธิ์ นำท่านเที่ยวชมเมืองหลวงแสนสวยริมชายฝั่งทะเลแห่งนี้ และเป็นเมืองหลวงที่ตั้งอยู่ใกล้กับขั้วโลกเหนือมากที่สุด โดยตั้งอยู่ไม่ไกล



จากเส้นอาร์กติกเคิลมากนักร ทำเลที่ตั้งอยู่ทางด้านตะวันตกเฉียงใต้ของประเทศ ซึ่ง Ingolfur Arnarson ชาวนอร์ดิก เป็นผู้อพยพคนแรกที่มาตั้งรกรากที่เรคยาวิกในปี ค.ศ. 870 เมื่อเรคยาวิกกลายเป็นเมืองที่เป็นศูนย์กลางทางการค้าและธุรกิจการประมง จึงได้มีการก่อตั้งให้เป็นเมืองหลวง ปัจจุบันเขตเมืองมีประชากรประมาณ 120,000 คน



**ค่ำ** บริการอาหารมื้อค่ำ ณ ภัตตาคาร บริการเมนูพาสต้าซีฟู้ดและลิอบสเตอร์  
**\*\* สำหรับท่านที่แพ้อาหารทะเล กรุณาแจ้งฝ่ายขายล่วงหน้า 15 วัน ก่อนเดินทาง โดยทางบริษัทของสงวนสิทธิ์ จัดเป็นเมนูสเต็กไก่ หรือสเต็กหมูแทน \*\***

**พักที่: Grand Hotel / Natura-Berjaya Hotel / Foss Hotel หรือที่พักระดับใกล้เคียง**

## วันที่เจ็ดของการเดินทาง(7)

เรคยาวิก – ชมเมืองเก่าเรคยาวิก – ล่องเรือชมปลาวาฬ

ช้อปปิ้งสินค้าพื้นเมือง – ล่าแสงเหนือ

เช้า บริการอาหารเช้า ที่ห้องอาหารของโรงแรม

นำท่านชม **“โบสถ์ฮัลล์กริมสคิร์คยา” Hallgrímskirkja** โบสถ์นิกายลูเทอแรน ในกรุงเรคยาวิก มีความสูง 73 เมตร เป็นโบสถ์ที่ใหญ่ที่สุดในไอซ์แลนด์ เริ่มก่อสร้างในปี 1945 ใช้เวลาสร้างถึง 38 ปีจึงสำเร็จในปี 1986 **นำท่านเก็บภาพอาคาร (Hofdi House)** ที่ใช้ประชุมผู้นำระหว่างประธานาธิบดีเรแกน กับประธานาธิบดีกอบอซอฟ ในการประชุมสุดยอดเมืองเรคยาวิกปี 1986 ช่วงสมัยสงครามเย็น จากนั้นนำท่าน**เก็บภาพซัน voyager (Sun Voyager)** สัญลักษณ์ของเสรีภาพ เป็นแลนด์มาร์กที่สำคัญของกรุงเรคยาวิก **เก็บภาพอาคารฮาร์ป้า (Harpa Concert Hall)** ที่ได้รับรางวัลจากการประกวดทางสถาปัตยกรรม ในปี 2013



เที่ยง บริการอาหารมื้อกลางวัน ณ ภัตตาคาร

**นำท่านเดินทางสู่ท่าเรือ “ล่องชมปลาวาฬ” Reykjavik Whale Watching** ซึ่งท่านจะได้สัมผัสกับ

ประสบการณ์ใหม่ในการชมสัตว์ทางท้องทะเล ซึ่งท่านจะได้พบกับนกทะเลชนิดต่างๆ มากมาย รวมไปถึงปลาวาฬนานาพันธุ์ ไม่ว่าจะเป็นพันธุ์ Killer Whale (Orca), Minke Whale Humpback Whale นอกจากนี้ ท่านจะมีโอกาสได้พบกับความน่ารักของปลาโลมา Dolphin ซึ่งจะมาว่ายน้ำหอยก้อท่านอยู่ข้างเรืออย่างมากมาย ถือเป็นความน่ารักและความงดงามทางธรรมชาติซึ่งมีเฉพาะในดินแดน



แถบนี้เท่านั้น (บนเรือมีชุดกันหนาวบริการ บริษัทขอสงวนสิทธิ์ในกรณีที่เรือยกเลิกให้บริการอันเนื่องมาจากสภาพอากาศไม่เอื้ออำนวย) **จากนั้นอิสระเลือกซื้อหาสินค้าท้องถิ่นเป็นของที่ระลึก ชมย่านถนนคนเดินที่ส่องสว่างทางเต็มไปด้วยอาคารสวยๆ** **เรียงรายไปด้วยสินค้าพื้นเมืองและแบรนด์ต่างๆ** **อิสระให้ท่านได้เลือกซื้อสินค้าตามอัธยาศัย ในย่านถนนคนเดิน หรือห้างสรรพสินค้าท้องถิ่น**

ค่ำ บริการอาหารมื้อค่ำ ณ ภัตตาคารอาหารไทย

**พักที่: Grand Hotel / Natura-Berjaya Hotel / Foss Hotel หรือที่พักระดับใกล้เคียง**

21.00 นำท่าน ตามล่าหาแสงเหนือ (Northern lights) หรือ แสงออโรรา (Aurora borealis) โดยรถโค้ช (มีฮีเตอร์) คนขับรถผู้ชำนาญจะนำท่านไปยังจุดที่มีโอกาสเห็นแสงเหนือมากที่สุดใช้เวลา ประมาณ 3 ชั่วโมง แสงเหนือเป็นปรากฏการณ์ทางธรรมชาติที่จะปรากฏในตอนกลางคืนยามที่ท้องฟ้าโปร่ง ในช่วงหน้าหนาวเท่านั้น ซึ่งแสงออโรรา (Aurora borealis) จะปรากฏเป็นแสงสีเขียวที่พาดผ่านท้องฟ้ายามค่ำคืน \*\*\* การพบเห็นปรากฏการณ์แสงเหนือ เป็นปรากฏการณ์ทาง ธรรมชาติไม่สามารถกำหนดหรือทราบล่วงหน้าได้ โอกาสที่จะได้เห็นขึ้นอยู่กับสภาพอากาศเป็นสำคัญ และ โปรแกรมอาจมีการปรับเปลี่ยนได้ตามความเหมาะสม \*\*\*



**วันที่แปดของการเดินทาง(8) เรคยาวิก – ชมวิวเมืองเรคยาวิก(อาคารพาลาน) แชน้ำแร่บูล ลากูน**

เช้า บริการอาหารเช้า ที่ห้องอาหารของโรงแรม

นำท่านสู่ “ประภาคารกรอตตา’ Gróttá Light house เป็นเขตอนุรักษณ์ธรรมชาติที่ปลายคาบสมุทรเซลต์

ยาร์นาร์เนส (Seltjarnarnes Peninsula) ทางตะวันตกเฉียงเหนือสุดของพื้นที่เกรเทอร์เรคยาวิก ชม ‘ประภาคารกรอตตา’ หนึ่งในประภาคารที่เก่าแก่ที่สุดในไอซ์แลนด์ ปัจจุบัน กรอตตา เป็นหนึ่งในสถานที่ที่มีผู้เข้าชมมากที่สุด ซึ่งดึงดูดทั้งคนในท้องถิ่นและ



นักท่องเที่ยวต่างชาติตลอดทั้งปี นำท่าน “ชั้นลิฟต์สู่ชั้นบนสุดของตึกพาร์ลาน” (Perlan) เป็นตึกสไตล

โมเดิร์น ที่มีกัฏดาการอยู่ด้านบนให้ท่านชมวิวทิวทัศน์ของกรุงเรคยาวิกอย่างเต็มทีแบบ 360 องศา อีสรักกับการ “เข้าชมส่วนจัดแสดง Worder of Iceland” ประกอบไปด้วยส่วนจัดแสดงเกี่ยวกับการเกิดปรากฏการณ์ธรรมชาติทางธรณีวิทยาต่างๆ ที่เกิดขึ้นในประเทศไอซ์แลนด์ การเกิดธาร



น้ำแข็ง การเกิดแสงเหนือ การปะทุของภูเขาไฟ ฯลฯ ผ่านการแสดงผลเสียง นอกจากนั้น ท่านสามารถเข้าชม Perlan Ice cave ถ้ำน้ำแข็งในร่มแห่งแรกในโลก มีความยาว 100 เมตร และสร้างขึ้นจากหิมะกว่า 350 ตัน จากภูเขาบลูมานน์เท่นในไอซ์แลนด์ สัมผัสอากาศหนาวเหน็บและสภาพแวดล้อมของธารน้ำแข็งที่สำคัญต่อระบบนิเวศ หรืออิสระทุกท่านช้อปปิ้งสินค้าที่ระลึกตามอัธยาศัย



เที่ยง [บริการอาหารมือกลางวัน ณ ภัตตาคาร](#)

บ่าย [นำท่านเดินทางสู่ “บ่อน้ำร้อน บลู ลากูน” Blue Lagoon](#) ซึ่งเป็นบ่อน้ำร้อนซึ่งเต็มไปด้วยแร่ธาตุ

มากมาย อาทิ ซิลิกา, ฟิซทะเล, โคลนซิลิกา, ฟลูออรีน, โซเดียมโปตัสเซียม, แคลเซียม, ซัลเฟต, คลอรีน, คาร์บอนไดออกไซด์ เป็นต้น นอกจากนั้นภายในบ่อน้ำร้อนบลูลากูนยังมีเกลือแร่ซึ่งจะช่วยให้ท่านผ่อนคลายและรักษาโรคที่เกี่ยวข้องกับผิวหนังได้ และยังช่วยให้



ผิวพรรณเปล่งปลั่งอีกด้วย ท่านจะได้สัมผัสกับความสบายตัว จากการลงแช่และอาบน้ำในบ่อน้ำร้อนบลูลากูน (พิเศษ...ทาง บลู ลากูน ได้จัดเตรียมอุปกรณ์ในการเข้าใช้บริการไว้ให้เรียบร้อยแล้ว อาทิ ครีมทาผิว และผ้าขนหนู ให้ท่านมีเวลาผ่อนคลายกับการแช่น้ำแร่อย่างจุใจ)

ค่ำ [บริการอาหารมือค่ำ ณ ภัตตาคาร](#)

**พักที่: Park Inn by Radisson Keflavik Hotel / หรือที่พักระดับใกล้เคียง**

**วันที่ ๑๕ ของการเดินทาง(9)                      เรคยาวิก – เดินทางกลับ**

เช้า [บริการอาหารเช้า ที่ห้องอาหารของโรงแรม](#)

นำท่านสู่สนามบินเคฟลาวิก (Keflavik International Airport) กรุงเรคยาวิก

10.00 [ออกเดินทางสู่กรุงเฮลซิงกิ โดยเที่ยวบิน AY992](#)

15.25 [เดินทางถึงสนามบินเฮลซิงกิ \(เวลาที่ เฮลซิงกิ เร็วกว่า ไอซ์แลนด์ 2 ชั่วโมง\) / นำท่านเปลี่ยนเครื่องบิน](#)

17.25 [เหิรฟ้ากลับสู่กรุงเทพฯ สุวรรณภูมิ โดยสายการบินฟินแอร์ Finn Air เที่ยวบินที่ AY143](#)

**วันที่สิบของการเดินทาง(10)      สนามบินสุวรรณภูมิ**

09.45      เดินทางถึงท่าอากาศยานสุวรรณภูมิ / โดยสวัสดิภาพพร้อมความประทับใจ

\*\*\*\*\* ICELAND 10 DAYS (AY) NOV 2026 – MAR 2027 \*\*\*\*\*

\*\*\* หมายเหตุ โปรแกรมการเดินทางอาจเปลี่ยนแปลงได้ตามความเหมาะสม เนื่องจากสภาพ ลม ,ฟ้า , อากาศ, การล่าช้าอันเนื่องมาจากสายการบิน และสถานการณ์ในต่างประเทศที่ทางคณะเดินทางในขณะนั้น เพื่อความปลอดภัยในการเดินทาง โดยได้มอบหมายให้ หัวหน้าทัวร์มีอำนาจตัดสินใจ ณ ขณะนั้นทั้งนี้การตัดสินใจ จะคำนึงถึงผลประโยชน์ของหมู่คณะเป็นสำคัญ

อัตราค่าบริการ (รวมทิปคนขับรถ * ค่าวีซ่ายุโรป)				
วันออกเดินทาง	ผู้ใหญ่พัก ห้องละ 2 ท่าน	เด็กอายุต่ำกว่า 12 ปี พักกับผู้ใหญ่ 1 ท่าน	เด็กอายุต่ำกว่า 12 ปี พักกับผู้ใหญ่ 2 ท่าน (เสริมเตียง)	พักเดี่ยว เพิ่มท่านละ
13 – 22 พ.ย.69	199,900	199,900	199,900	45,900
04 – 13 ธ.ค.69 วันหยุดวันพ่อ&รัฐธรรมนุญ	199,900	199,900	199,900	45,900
25 ธ.ค.69 – 03 ม.ค.70 เทศกาลคริสต์มาส&ปีใหม่	กรุณาสอบถามเจ้าหน้าที่ฝ่ายขาย			
22 – 31 ม.ค. 70	199,900	199,900	199,900	45,900
12 – 21 ก.พ.70 วันวาเลนไทน์&วันมาฆบูชา	205,900	205,900	205,900	45,900
05 – 14 มี.ค.70	207,900	207,900	207,900	45,900
19 – 28 มี.ค.70	205,900	205,900	205,900	45,900
(กรุณาสำรองที่นั่งล่วงหน้าก่อนการเดินทางอย่างน้อย 8 สัปดาห์เพื่อความสะดวกในการยื่นวีซ่า)				
*** ท่านที่ต้องการบินด้วยที่นั่งชั้นธุรกิจกรุณาติดต่อเจ้าหน้าที่ฝ่ายขาย ***				

## อัตราค่าบริการนี้รวม

- ✚ ค่าตัวเครื่องบินไป-กลับ กรุงเทพฯ-เฮลซิงกิ-เรคยาวิก//เรคยาวิก-เฮลซิงกิ-กรุงเทพฯ
- ✚ ค่ารถปรับอากาศเที่ยวตามระบุไว้ในรายการ พร้อมคนขับรถที่ชำนาญเส้นทาง กฎหมายในยุโรปไม่อนุญาตให้คนขับรถเกิน 12 ชม./วัน
- ✚ โรงแรมที่พักตามระบุหรือเทียบเท่าในระดับเดียวกัน ราคาโรงแรมจะปรับขึ้น 3-4 เท่าตัว หากวันเข้าพักตรงกับงานเทศกาลเทรดแฟร์หรือการประชุมต่างๆ อันเป็นผลที่ทำให้ต้องมีการปรับเปลี่ยนย้ายเมือง โดยคำนึงถึงความเหมาะสมเป็นหลัก
- ✚ ค่าอาหารที่ระบุในรายการ ให้ท่านได้ลิ้มรสกับอาหารท้องถิ่นในแต่ละประเทศ
- ✚ ค่าบริการนำทัวร์โดยหัวหน้าทัวร์ผู้มีประสบการณ์นำเที่ยวให้ความรู้ และคอยดูแลอำนวยความสะดวกการเดินทาง 1 ท่าน
- ✚ ค่าประกันอุบัติเหตุและสุขภาพในการเดินทางวงเงินท่านละ 1,000,000 บาท (ขึ้นอยู่กับเงื่อนไขกรมธรรม์) หากท่านอายุเกิน 75 ปี หรือไม่ได้เดินทางไปหรือกลับพร้อมคณะท่านต้องซื้อประกันเพิ่ม
- ✚ ค่าธรรมเนียมในการยื่นวีซ่ายุโรปหรือกลุ่มเชงเก้นวีซ่า และค่าธรรมเนียมวีซ่า ทางสถานทูตไม่คืนให้ท่านไม่ว่าท่านจะผ่านการพิจารณาหรือไม่ก็ตาม
- ✚ ค่าทิปพนักงานขับรถและบริการตลอดการเดินทาง

## อัตราค่าบริการนี้ไม่รวม

- ✚ ค่าภาษีมูลค่าเพิ่ม 7 % และค่าภาษีหัก ณ ที่จ่าย 3 %
- ✚ ค่าใช้จ่ายส่วนตัว อาทิ ค่าโทรศัพท์ , ค่าซักรีด , ค่าเครื่องดื่มและอาหารนอกเหนือจากที่ระบุในรายการ
- ✚ ค่าพกผันของภยาน้ำมันที่ทางสายการบินแจ้งเปลี่ยนแปลงกะทันหัน
- ✚ ค่าทิปหัวหน้าทัวร์วันละ 100 บาท / วัน (1,000 บาท)

\*\*\*สายการบินฟินน์แอร์ จำกัดกระเป๋าที่ใช้โหลดได้ห้องเครื่องได้เพียง 1 ชิ้นเท่านั้น น้ำหนักไม่เกิน 23 กิโลกรัม และกระเป๋าถือขึ้นเครื่อง 1 ชิ้น น้ำหนักไม่เกิน 8 กิโลกรัม (ขนาดไม่เกิน 45 x 25 เซนติเมตร)

## เงื่อนไขการสำรองที่นั่ง และการชำระเงิน

- ✚ กรุณาจองล่วงหน้าพร้อมชำระงวดแรก **100,000** บาท ก่อนการเดินทาง พร้อมแฟกซ์สำเนาหนังสือเดินทาง Passport มายังบริษัท และค่าใช้จ่ายส่วนที่เหลือกรุณาชำระก่อนการเดินทางไม่น้อยกว่า 20 วัน มิฉะนั้นจะถือว่าท่านยกเลิกการเดินทาง
- ✚ บริษัทฯ ขอสงวนสิทธิ์ยกเลิกการเดินทางก่อนล่วงหน้า 10 วัน หากกรุปไม่สามารถออกเดินทางได้
- ✚ บริษัทฯ ขอสงวนสิทธิ์ที่จะเปลี่ยนแปลงรายละเอียดบางประการในทัวร์นี้ เมื่อเกิดเหตุจำเป็น สุดวิสัย จนไม่อาจแก้ไขได้ และจะไม่รับผิดชอบใดๆ ในกรณีที่สูญหาย สูญเสียหรือได้รับบาดเจ็บ ที่นอกเหนือจากความ รับผิดชอบของหัวหน้าทัวร์และเหตุสุดวิสัยบางประการเช่น การนัดหยุดงาน ภัยธรรมชาติ การจลาจล ต่างๆ
- ✚ เนื่องจากรายการทัวร์นี้เป็นแบบเหมาจ่ายเบ็ดเสร็จ หากท่านสละสิทธิ์การใช้บริการใดๆตามรายการ หรือถูกปฏิเสธการเข้า และออกประเทศไม่ว่าในกรณีใดก็ตาม ทางบริษัทฯ ขอสงวนสิทธิ์ไม่คืนเงินในทุกกรณี

- ✦ เมื่อท่านได้ชำระเงินมัดจำหรือทั้งหมด ไม่ว่าจะเป็นการชำระผ่านตัวแทนของบริษัทฯ หรือชำระโดยตรงกับทางบริษัทฯ ทางบริษัทฯ จะขอถือว่าคุณรับทราบและยอมรับในเงื่อนไขต่างๆของบริษัทฯ ที่ได้ระบุไว้โดยทั้งหมด

## หมายเหตุ

- ทางบริษัทจะทำการยื่นวีซ่าของท่านก็ต่อเมื่อในขณะมีผู้สำรองที่นั่งครบ 10 ท่าน และได้รับคิวการตอบรับจากทางสถานทูต เนื่องจากบริษัทจะต้องใช้เอกสารต่างๆที่เป็นกรุปในการยื่นวีซ่า อาทิ ตัวเครื่องบิน, ห้องพักที่คอนเฟิร์มมาจากทางยุโรป, ประกันการเดินทาง ฯลฯ ทางท่านจะต้องรอให้คณะครบ 10 ท่าน จึงจะสามารถยื่นวีซ่าให้กับทางท่านได้อย่างถูกต้อง
- หากในช่วงที่ท่านเดินทางคิววีซ่ากรุปในการยื่นวีซ่าเต็ม ทางบริษัทต้องขอสงวนสิทธิ์ในการยื่นวีซ่าเดี่ยว ซึ่งทางท่านจะต้องเดินทางมายื่นวีซ่าด้วยตัวเอง ตามวัน และเวลานัดหมายจากทางสถานทูต โดยมีเจ้าหน้าที่ของบริษัทคอยดูแล และอำนวยความสะดวก
- เอกสารต่างๆ ที่ใช้ในการยื่นวีซ่าท่องเที่ยวทวีปยุโรป ทางสถานทูตเป็นผู้กำหนดออกมา มิใช่บริษัททัวร์เป็นผู้กำหนด ท่านที่มีความประสงค์จะยื่นวีซ่าท่องเที่ยวทวีปยุโรป กรุณาจัดเตรียมเอกสารให้ถูกต้อง และครบถ้วนตามที่สถานทูตต้องการ เพราะจะมีผลต่อการพิจารณาวีซ่าของท่าน บริษัททัวร์เป็นแต่เพียงตัวกลาง และอำนวยความสะดวกในการยื่นวีซ่าเท่านั้น มิได้เป็นผู้พิจารณาว่าวีซ่าให้กับทางท่าน
- กรณีวีซ่าที่ท่านยื่นไม่ผ่านการพิจารณา และคณะสามารถออกเดินทางได้ ท่านจะต้องเสียค่าใช้จ่ายจริงที่เกิดขึ้นดังต่อไปนี้
  - ค่าธรรมเนียมการยื่นวีซ่าและค่าดำเนินการ ทางสถานทูตจะไม่คืนค่าธรรมเนียมใดๆทั้งสิ้นแม้ว่าจะผ่านหรือไม่ผ่านการพิจารณา
  - ค่ามัดจำตัวเครื่องบิน หรือตัวเครื่องบินที่ออกมาจริง ณ วันยื่นวีซ่า ซึ่งตัวเป็นเอกสารที่สำคัญในการยื่นวีซ่า หากท่านไม่ผ่านการพิจารณา ตัวเครื่องบินถ้าออกตัวมาแล้วจะต้องทำการ **REFUND** โดยจะมีค่าธรรมเนียมที่ท่านต้องถูกหักบางส่วน และส่วนที่เหลือจะคืนให้ท่านภายใน 45-60 วัน (ตามกฎหมายของแต่ละสายการบิน) ถ้ายังไม่ออกตัวท่านจะเสียแต่ค่ามัดจำตัวตามจริงเท่านั้น
  - ค่าห้องพักในทวีปยุโรป ถ้าคณะออกเดินทางได้ และท่านไม่ผ่านการพิจารณาวีซ่า ตามกฎหมายท่านจะต้องโดนค่ามัดจำห้องใน 2 คืนแรกของการเดินทางหากท่านไม่ปรากฏตัวตามวันที่เข้าพัก ทางโรงแรมจะต้องยึดค่าห้อง 100% ในทันที ทางบริษัทจะแจ้งให้ท่านทราบ และมีเอกสารชี้แจงให้ท่านเข้าใจ
- หากท่านผ่านการพิจารณาวีซ่า แล้วยกเลิกการเดินทางทางบริษัทขอสงวนสิทธิ์ในการยึดค่าใช้จ่ายทั้งหมด 100%
- ทางบริษัทเริ่มต้น และจบ การบริการ ที่สนามบินสุวรรณภูมิ กรณีท่านเดินทางมาจากต่างจังหวัด หรือต่างประเทศ และจะสำรองตัวเครื่องบิน หรือพาหนะอย่างหนึ่งอย่างใดที่ใช้ในการเดินทางมาสนามบิน ทางบริษัทจะไม่รับผิดชอบค่าใช้จ่ายในส่วนนี้ เพราะเป็นค่าใช้จ่ายที่นอกเหนือจาก **โปรแกรมการเดินทางของบริษัท** ฉะนั้นท่าน **ควรจะให้กรุป FINAL 100% ก่อนที่จะสำรองยานพาหนะ**
- กรณีท่านที่ประสงค์พักแบบห้องสามเตียง(Triple Room) หากทางโรงแรมที่พักไม่สามารถจัดห้องพักแบบสามเตียงได้ อาจต้องเป็นเตียงเสริมแทน หรือ อาจต้องแยกเป็นห้องสองเตียง 1 ห้องและห้องเตียงเดี่ยว 1 ห้อง ซึ่งมีค่าใช้จ่ายสำหรับค่าห้องเตียงทั้งนี้ทางลูกค้าต้องเป็นผู้จ่ายค่าห้องเตียงเอง(ทางบริษัทฯ ขอแนะนำให้พักสองห้อง)

## เงื่อนไขการยกเลิกการเดินทาง

1. ยกเลิกการเดินทางก่อน 30 วันขึ้นไป คืนเงินค่าทัวร์เต็มจำนวน (ทางบริษัทขอเก็บค่าใช้จ่ายที่เกิดขึ้นจริงเพื่อการเตรียมการจัดนำเที่ยว เช่น ค่าตั๋วเครื่องบิน ค่าวีซ่า หรือค่าโรงแรม และอื่นๆที่จ่ายไปแล้วและเรียกคืนไม่ได้)
2. ยกเลิกการเดินทาง 15 - 29 วัน ก่อนวันเดินทาง คืนเงินมัดจำ 50% (ทางบริษัทขอเก็บค่าใช้จ่ายที่เกิดขึ้นจริงเพื่อการเตรียมการจัดนำเที่ยว เช่น ค่าตั๋วเครื่องบิน ค่าวีซ่า หรือค่าโรงแรม และอื่นๆที่จ่ายไปแล้วและเรียกคืนไม่ได้)
3. ยกเลิกการเดินทางน้อยกว่า 15 วัน ทางบริษัทขอสงวนสิทธิ์ เก็บค่าใช้จ่ายทั้งหมดตามราคาทัวร์ ที่ระบุไว้ในโปรแกรมทัวร์
4. กรณีถูกปฏิเสธในการ เข้า-ออกประเทศ (เช่น ถูกเจ้าหน้าที่ตรวจคนเข้าเมือง หรือ ตม. ปฏิเสธการเดินทาง)ของสงวนสิทธิ์ ไม่คืนเงินค่าใช้จ่ายทั้งหมด (ทางบริษัทขอเก็บค่าใช้จ่ายที่เกิดขึ้นจริงเพื่อการเตรียมการจัดนำเที่ยว เช่น ค่าตั๋วเครื่องบิน ค่าวีซ่า หรือค่าโรงแรม และอื่นๆที่จ่ายไปแล้วและเรียกคืนไม่ได้)
5. กรณี เจ็บป่วย จนไม่สามารถเดินทางได้ ผู้เดินทางต้องมีหลักฐานใบรับรองแพทย์ ที่ระบุชัดเจนว่าอาการเจ็บป่วยนั้นรุนแรง จนแพทย์วินิจฉัยว่าไม่สามารถเดินทางได้จริง (ทางบริษัทขอเก็บค่าใช้จ่ายที่เกิดขึ้นจริงเพื่อการเตรียมการจัดนำเที่ยว เช่น ค่าตั๋วเครื่องบิน ค่าวีซ่า หรือค่าโรงแรม และอื่นๆที่จ่ายไปแล้วและเรียกคืนไม่ได้)
6. กรณี ถูกปฏิเสธวีซ่าจากสถานทูต(วีซ่าไม่ผ่าน) ไม่สามารถเดินทางได้ (ทางบริษัทขอเก็บค่าใช้จ่ายที่เกิดขึ้นจริงเพื่อการเตรียมการจัดนำเที่ยว เช่น ค่าตั๋วเครื่องบิน ค่าวีซ่า หรือค่าโรงแรม และอื่นๆที่จ่ายไปแล้วและเรียกคืนไม่ได้)

### เอกสารที่ใช้ในการยื่นขอวีซ่า VISA (ต้องมาโชว์ตัวที่สถานทูตเพื่อสแกนลายนิ้วมือทุกท่าน)

- + หนังสือเดินทางที่เหลืออายุใช้งานไม่ต่ำกว่า 6 เดือน และมีหน้าพาสปอร์ตว่างอย่างน้อย 3 หน้า
- + รูปถ่ายสี (ต้องถ่ายไว้ไม่เกิน 6 เดือน หากหลังเป็นสีขาวเท่านั้น ) 1.5 X 2.0 นิ้ว จำนวน 3 รูป ขึ้นอยู่กับประเทศที่จะเดินทาง
- + หลักฐานแสดงสถานะการทำงาน 1 ชุด
  - \* คำขาย หลักฐานทางการค้า เช่น ใบรับรองจากกระทรวงพาณิชย์หรือใบทะเบียนการค้าที่มีชื่อผู้เดินทาง อายุย้อนหลังไม่เกิน 3 เดือนนับจากวันที่จะยื่นวีซ่า \*พนักงานและผู้ถือหุ้น หนังสือรับรองการทำงานเป็นภาษาอังกฤษ ในการออกจดหมายรับรองกรณาระบุคำว่า TO WHOM IT MAY CONCERN แทนการใช้ชื่อแต่ละสถานทูต
  - \*ข้าราชการและนักเรียน หนังสือรับรองจากต้นสังกัด หนังสือรับรองเป็นภาษาอังกฤษ
- + หลักฐานแสดงฐานะการเงินท่านละ 1 ฉบับ ( สถานทูตรับบัญชีออมทรัพย์เท่านั้น ส่วนบัญชีอื่นๆนอกจากออมทรัพย์ และเอกสารแสดงทางการเงินอื่นๆ สามารถยื่นแนบเพิ่มเติมได้ ทั้งนี้เพื่อให้หลักฐานการเงินของท่านสมบูรณ์ที่สุด)
  - \* หนังสือรับรองจากธนาคาร ในการออกจดหมายรับรองกรณาระบุคำว่า TO WHOM IT MAY CONCERN แทนการใช้ชื่อแต่ละสถานทูตพร้อม Statement และ สำเนาสมุดเงินฝาก ออมทรัพย์ โดยละเอียดทุกหน้า ย้อนหลัง 6 เดือน กรุณาสะกดชื่อให้ตรงกับหน้าพาสปอร์ต และหมายเลขบัญชีเล่มเดียวกับสำเนาที่ท่านจะ ใช้ยื่นวีซ่า (ใช้เวลาดำเนินการขอประมาณ 3-5 วันทำการ)
  - \* เด็กต้องทำเอกสารรับรองบัญชีจากทางธนาคารบิดาหรือมารดา
  - \*สามี-ภรรยาที่มีกรจจดทะเบียนสมรส สามารถใช้เอกสารการเงินร่วมกันได้ แต่ให้ทางธนาคารออกเอกสารแยกคนละชุด

- ✚ **กรณีเด็กอายุต่ำกว่า 20 ปีบริบูรณ์ / หากเด็กไม่ได้เดินทางกับบิดา/มารดาคนใดคนหนึ่ง หรือบิดามารดาไม่ได้เดินทาง ทั้งสองคน ต้องมีจดหมายยินยอมให้เดินทางไปต่างประเทศจากบิดา และ มารดา ซึ่งจดหมายต้องออกโดยที่ว่าการ อำเภอ**
- ✚ **สำเนาบัตรประชาชน หรือ สำเนาสูติบัตร 1 ชุด**
- ✚ **สำเนาทะเบียนบ้าน 1 ชุด**
- ✚ **สำเนาทะเบียนสมรส หรือ ทะเบียนหย่า 1 ชุด**
- ✚ **สำเนาใบเปลี่ยนชื่อ-สกุล (ถ้ามี) 1 ชุด**
- ✚ **การบิดเบือนข้อเท็จจริงประการใดก็ตามอาจจะถูกระงับมิให้เดินทางเข้าประเทศในกลุ่มชงกันเป็นการถาวร และถึงแม้ว่าท่านจะถูก ปฏิเสธวีซ่าสถานทูตไม่คืนค่าธรรมเนียมที่ได้ชำระไปแล้วและหากต้องการขอยื่นคำร้องใหม่ก็ต้องชำระค่าธรรมเนียมใหม่ทุกครั้ง**
- ✚ **หากสถานทูตมีการเรียกสัมภาษณ์ ทางบริษัทฯขอความร่วมมือในการเชิญท่านไปสัมภาษณ์ตามนัดหมายและโปรดแต่งกายสุภาพ ทั้งนี้ทางบริษัทฯ จะส่งเจ้าหน้าที่ไปอำนวยความสะดวก และประสานงานตลอดเวลาและหากสถานทูตขอเอกสารเพิ่มเติมทางบริษัท ใคร่ขอรบกวนท่านจัดส่งเอกสารดังกล่าวเช่นกัน**
- ✚ **กรณีที่ท่านยกเลิกการเดินทางหลังจากได้วีซ่าแล้ว ทางบริษัทฯขอสงวนสิทธิ์ในการแจ้งสถานทูตยกเลิกวีซ่าของท่าน เนื่องจากการ ขอวีซ่าในแต่ละประเทศจะถูกบันทึกไว้เป็นสถิติในนามของบริษัทฯ**
- ✚ **ทางสถานทูตจะรับพิจารณาเฉพาะท่านที่มีเอกสารพร้อมและมีความประสงค์ที่จะเดินทางไปท่องเที่ยวยังประเทศตามที่ระบุเท่านั้น การปฏิเสธวีซ่าอันเนื่องมาจากหลักฐานในการขอขึ้นวีซ่าปลอมหรือผิดวัตถุประสงค์ในการขึ้นขอวีซ่าท่องเที่ยว ทางบริษัทฯ ขอสงวน สิทธิ์ในการคืนเงิน โดยจะหักค่าใช้จ่ายที่เกิดขึ้นจริงและจะคืนให้ท่านหลังจากทัวร์ออกเดินทางภายใน 30 วัน โปรแกรมการเดินทาง อาจเปลี่ยนแปลงได้ตามความเหมาะสม ทั้งนี้จะคำนึงถึงประโยชน์และความปลอดภัยของผู้เดินทางเป็นหลัก**

\*\*\*\*\* ICELAND 10 DAYS (AY) NOV 2026 – MAR 2027 \*\*\*\*\*

ข้อมูลส่วนบุคคลของผู้ยื่นวีซ่า

ชื่อเขตที่ดูแล.....

โปรแกรมการเดินทาง \_\_\_\_\_ วันที่เดินทาง \_\_\_\_\_

Pass Port No. \_\_\_\_\_ วันที่ออก \_\_\_\_/\_\_\_\_/\_\_\_\_ วันที่หมดอายุ \_\_\_\_/\_\_\_\_/\_\_\_\_

ชื่อ (ENG) .....นามสกุล .....สถานภาพ ..... เพศ  ชาย  หญิง

1. วัน/เดือน/ปีเกิด ...../...../..... สถานที่เกิด ..... ประเทศที่เกิด .....

2. เลขบัตรประจำตัวประชาชน .....

3. ชื่อคู่สมรส ..... นามสกุล ..... วัน/เดือน/ปีเกิด ...../...../.....

4. เบอร์โทรศัพท์มือถือ ..... Email.....

5. ที่อยู่ปัจจุบัน.....

รหัสนำไปรษณีย์ ..... โทรศัพท์บ้าน ..... ระยะเวลาที่พัก ..... ปี.....เดือน

6. ชื่อบิดา ..... นามสกุล ..... วัน/เดือน/ปีเกิด ...../...../.....

7. ชื่อมารดา ..... นามสกุล ..... วัน/เดือน/ปีเกิด ...../...../.....

8. ชื่อบริษัท, องค์กรที่ทำงาน หรือ สถานศึกษา .....

ที่อยู่ทำงาน, สถานศึกษา.....

..... รหัสนำไปรษณีย์

..... โทรศัพท์ทำงาน, สถานศึกษา .....

9. วันที่เริ่มงาน ...../...../..... (ว/ด/ป) ตำแหน่ง ..... รายได้ต่อเดือน ..... บาท

10. Passport ที่ใช้เป็นเล่มแรกใช่หรือไม่  ใช่  ไม่ใช่ (ถ้าไม่ใช่กรุณากรอกข้อมูล)

หมายเลข Passport ..... วันที่ออก ...../...../..... วันที่หมดอายุ ...../...../.....

11. ท่านเคยได้วีซ่าหรือเดินทางไป SCHENGEN, UK, USA, Japan ในช่วง 5 ปีนี้หรือไม่  เคย (กรุณากรอกข้อมูล)  ไม่เคย

วันที่ออกวีซ่า ...../...../..... ถึงวันที่ ...../...../..... ประเทศที่เข้า ..... วัตถุประสงค์ในการเดินทาง .....

วันที่ออกวีซ่า ...../...../..... ถึงวันที่ ...../...../..... ประเทศที่เข้า ..... วัตถุประสงค์ในการเดินทาง .....

12. ในช่วง 5 ปีนี้ท่านเคยเดินทางไปประเทศอื่นนอกจาก SCHENGEN หรือไม่  เคย (กรุณากรอกข้อมูล)  ไม่เคย

วันที่ออกวีซ่า ...../...../..... ถึงวันที่ ...../...../..... ประเทศที่เข้า ..... วัตถุประสงค์ในการเดินทาง .....

วันที่ออกวีซ่า ...../...../.....ถึงวันที่ ...../...../..... ประเทศที่เข้า .....วัตถุประสงค์ในการเดินทาง .....

13. ท่านเคยถูกปฏิเสธวีซ่า SCHENGEN ,UK,USA, Japan หรือไม่  เคย (กรุณากรอกข้อมูล)  ไม่เคย

วันที่อื่น ...../...../..... สาเหตุที่ถูกปฏิเสธ .....

14. ค่าใช้จ่ายในการเดินทางครั้งนี้  ส่วนตัว  ผู้รับรองค่าใช้จ่าย (กรุณาระบุรายละเอียด)

15. ชื่อ ..... นามสกุล ..... ความสัมพันธ์ .....

**\*\*\*\*\* กรุณากรอกข้อมูลโดยละเอียดเพื่อความรวดเร็วในการทำวีซ่า\*\*\*\*\***