



# GRAND GEORGIA

ทบิลซี มีทสเคต้า ซิกนาคี กูตาอูรี คาชเบกี กอร์ี คูไตซี บากูมี



พักผ่อน  
คาชเบกี 1 คืน



ZGTBS-2608TK

8 | 5 | TK | TURKISH AIRLINES  
 วัน | คืน | บิน

เที่ยวครบทุกไฮไลต์ นั่งกระเช้า "โคบี" ชมวิวเทือกเขาคอเคซัส  
 นั่ง 4WD และล่องเรือทะเลดำ เช็किनแลนด์มาร์ค อนุสรณ์แห่งความรัก "อาลีบีโน"

เดินทาง : เม.ย. - ส.ค. 69

ราคาเริ่ม **49,990**



★เมนูพิเศษ!!★ อาหารไทย

คาซาปური และ คินกาลิ

☑️ เที่ยวครบทุกวัน ไม่มีอิสระ



★แถมฟรี!!★

ประกันอุบัติเหตุ  
ไวน์เกสติก



15 คน ออกเดินทาง



อาหาร 13 มื้อ + บนเครื่อง



พักโรงแรม 4 ดาว



น้ำหนักกระเป๋า 30 กก.

เที่ยวกันเรา...ไม่มีวันสิ้นสุด  
**LET'S GO GROUP**





เกี่ยวกับเรา...ไม่มีวันสิ้นสุด

**ZGTBS-2608TK**

**8 | 5 | TK**  
วัน | คืน | บิน



# GRAND GEORGIA

ทบิลีซี มิทสเคต้า ชิกนากิ กูดาอูรี คาชเบกกี กอรี คูไตซี บาทูมี



โปรแกรมเดินทาง 8 วัน 5 คืน TURKISH AIRLINES

📅 เมษายน - สิงหาคม 2569



น้ำหนักกระเป๋า 30 Kg



อาหาร 13 มื้อ

เริ่ม

**49,990** บาท

BKK → IST			IST → TBS			BUS → IST			IST → BKK		
ไฟล์ทบิน	เวลาออก	เวลาถึง	ไฟล์ทบิน	เวลาออก	เวลาถึง	ไฟล์ทบิน	เวลาออก	เวลาถึง	ไฟล์ทบิน	เวลาออก	เวลาถึง
TK069	22:45	04:45	TK378	06:55	10:15	TK393	22:35	23:45	TK068	01:50	15:25

วันที่	โปรแกรมทัวร์	เช้า	เที่ยง	เย็น	โรงแรม
1	สนามบินสุวรรณภูมิ - สนามบินอิสตันบูล			✈	
2	สนามบินอิสตันบูล - สนามบินทบิลีซี - เมืองทบิลีซี - โบสถ์ตรีนิดี - เมืองมิทสเคต้า - วิหารสเวตีสโคเวลี - วิหารจวารี - อนุสาวรีย์ประวัติศาสตร์จอร์เจีย - สะพานแห่งสันติภาพ - ป้อมนาริคาล่า - มรดกแห่งจอร์เจีย - โรงอาบน้ำโบราณ อะบาโนดูบานี - ถนนคนเดินชาเดอเน่	✈	✓	✗	BIOGRAPHY HOTEL หรือเทียบเท่า ★★★★★
3	เมืองชิกนากิ - กำแพงเมืองโบราณ - อารามบอดปี - เมืองควาเรลี - ลีมรสไวน์ควาเรลี - เมืองทบิลีซี - ห้างอีสฟอยมอลล์	✓	✓	✗	BIOGRAPHY HOTEL หรือเทียบเท่า ★★★★★
4	ป้อมอนาูรี - อ่างเก็บน้ำชินวาลี - เมืองกูดาอูรี - นั่งกระเช้าโคบี - เมืองคาสเบกกี - รถจี๊ป 4WD - โบสถ์เกอร์เกตี	✓	คินกาลิ	✓	MOUNTAIN HOUSE KAZBEGI HOTEL หรือเทียบเท่า ★★★★★
5	อนุสรณ์สถานรัสเซีย-จอร์เจีย - เมืองกอรี - พิพิธภัณฑ์สตาลิน - เมืองอูปลิสต์ซิเค - เมืองคูไตซี	✓	ไทย	✓	KUTAI SI INN HOTEL หรือเทียบเท่า ★★★★★
6	น้ำพุแห่งโคลซิส - อารามเกลลาดี - วิหารบาราติ - เมืองบาทูมี - แกรนด์ ซึอปปิง มอลล์	✓	✓	✗	GRANDDEUR BATUMI HOTEL หรือเทียบเท่า ★★★★★
7	อนุสรณ์แห่งความรักอาลีและนีโน - อัลฟาเบ้ททาวเวอร์ - ล่องเรือในทะเลดำ ชมอ่าวเมืองบาทูมี- ย่านเมืองเก่า - สนามบินบาทูมี - สนามบินอิสตันบูล	✓	คาซาปูรี	✈	
8	สนามบินสุวรรณภูมิ	✈			

\*\* รายการทัวร์ข้างต้นอาจมีการสลับปรับเปลี่ยนได้ตามความเหมาะสมโดยจะคำนึงถึงความปลอดภัยและผลประโยชน์ของผู้เดินทางเป็นหลัก \*\*



## อัตราค่าบริการ

วันเดินทาง	ราคาทัวร์/ท่าน พักห้องละ 2-3 ท่าน (ห้อง 3 ท่านเป็นเตียงเสริม)	ราคา พักเดี่ยวเพิ่ม
09 – 16 เมษายน 2569	59,990	8,900
27 เม.ย. – 04 พ.ค. 2569	51,990	8,900
14 – 21 พฤษภาคม 2569	49,990	8,900
28 พ.ค. – 04 มิ.ย. 2569	49,990	8,900
31 พ.ค. – 07 มิ.ย. 2569	49,990	8,900
01 – 08 มิถุนายน 2569	49,990	8,900
25 มิ.ย. – 02 ก.ค. 2569	49,990	8,900
26 ก.ค. – 02 ส.ค. 2569	49,990	8,900
11 – 18 สิงหาคม 2569	51,990	8,900

\*\* ราคาทัวร์ไม่รวมตัวเครื่องบินลด 20,000 บาท/ท่าน \*\*

อัตราค่าบริการสำหรับเด็กอายุไม่เกิน 2 ปี ณ วันเดินทางกลับ (Infant) ท่านละ 10,000 บาท

อัตรานี้ **X**ไม่รวม ค่าทิปคนขับรถ มัคคุเทศก์ท้องถิ่น และ หัวหน้าทัวร์ ท่านละ 2,500 บาท

### สำคัญโปรดอ่าน

- กรุณาทำการจองล่วงหน้าก่อนเดินทางอย่างน้อย 45 วัน พร้อมชำระเงินมัดจำ **ท่านละ 20,000 บาท/ท่าน** และชำระส่วนที่เหลือ 30 วัน ก่อนการเดินทาง กรณีวันเดินทางน้อยกว่า 30 วัน หรือราคาโปรโมชั่นต้องชำระค่าทัวร์เต็มจำนวน 100% เท่านั้น
- อัตราค่าบริการนี้ จำเป็นต้องมีผู้เดินทาง จำนวน 15 ท่าน ขึ้นไป ในแต่ละคณะ กรณีที่มีผู้เดินทางไม่ถึงตามจำนวนที่กำหนด ทางบริษัทฯ ขอสงวนสิทธิ์ในการเลื่อนการเดินทาง หรือเปลี่ยนแปลงอัตราค่าบริการ (ปรับราคาเพิ่มขึ้น เพื่อให้คณะได้ออกเดินทาง ตามความต้องการ)
- ท่านที่ต้องออกบัตรโดยสารภายในประเทศ (ตัวเครื่องบิน, รถทัวร์, รถไฟ) กรุณาสอบถามที่เจ้าหน้าที่ทุกครั้งก่อนทำการออกบัตรโดยสาร เนื่องจากสายการบินอาจมีการปรับเปลี่ยนไฟล์ท หรือ เวลาบิน โดยไม่แจ้งให้ทราบล่วงหน้า และการแนะนำจากเจ้าหน้าที่เป็นเพียงการแนะนำเท่านั้น
- ประกันของทางบริษัทฯ เป็นไปตามเงื่อนไขของบริษัทประกันเท่านั้นเป็นผู้พิจารณา
- ของสมนาคุณไม่สามารถเปลี่ยนแปลงเป็นเงินสดหรือส่วนลดอื่นๆ ได้
- อาหารบนเครื่อง เป็นไปตามเงื่อนไข และนโยบายของสายการบินเป็นผู้กำหนด



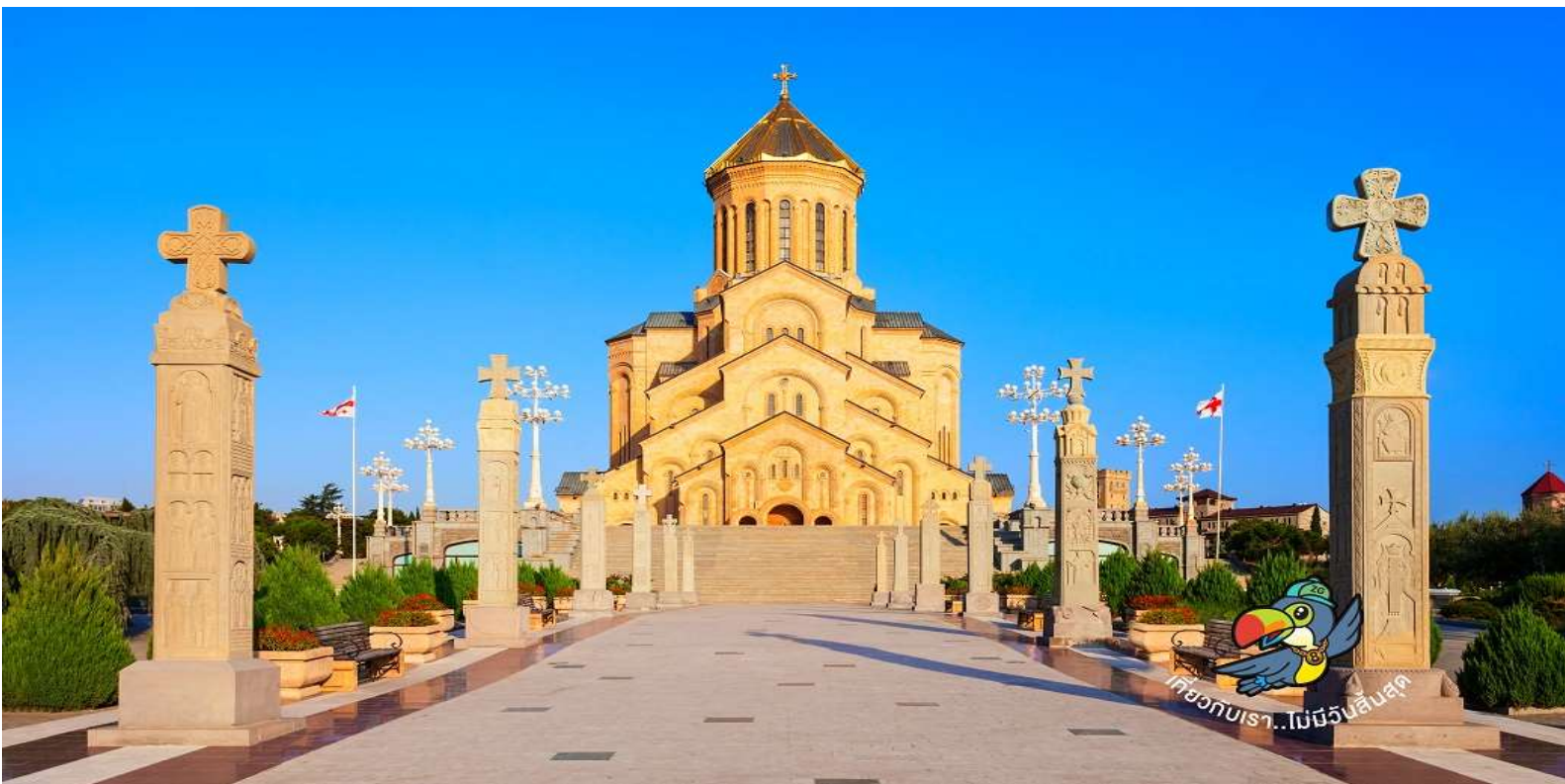
## Day1 สนามบินสุวรรณภูมิ – สนามบินอิสตันบูล

- 20.00 นัดหมายพร้อมกันที่ **สนามบินสุวรรณภูมิ** โปรดสังเกตป้าย เลทส์โกกรุป พบเจ้าหน้าที่คอยให้การต้อนรับพร้อมอำนวยความสะดวกเช็คอินให้แก่ท่าน  
ณ เคาน์เตอร์เช็คอินของสายการบิน **TURKISH AIRLINES (TK)**
- 22.45 นำท่านออกเดินทางสู่ **สนามบินอิสตันบูล ประเทศตุรเคีย** เที่ยวบินที่ **TK069** (บริการอาหารและเครื่องดื่มบนเครื่อง)



## Day2 สนามบินอิสตันบูล – สนามบินทบิลิซี – เมืองทบิลิซี – โบสถ์ตรีนิดี – เมืองมิตสเคต้า – วิหารสเวติสโคเวลี – วิหารจวารี – อนุสาวรีย์ประวัติศาสตร์จอร์เจีย – สะพานแห่งสันติภาพ – ป้อมนาริคาล่า – มารดาแห่งจอร์เจีย – โรงอาบน้ำโบราณ อะบาโนตูบานี – ถนนคนเดินชาเดอนี

- 04.45 เดินทางถึง **สนามบินอิสตันบูล ประเทศตุรเคีย** เพื่อรอต่อเครื่อง
- 06.55 นำท่านออกเดินทางสู่ **สนามบินทบิลิซี ประเทศจอร์เจีย** เที่ยวบินที่ **TK378** (บริการอาหารและเครื่องดื่มบนเครื่อง)
- 10.15 เดินทางถึง **สนามบินทบิลิซี ประเทศจอร์เจีย** (เวลาท้องถิ่นช้ากว่าประเทศไทย 3 ชั่วโมง) จากนั้นนำท่านเดินทางผ่านด่านตรวจคนเข้าเมือง รับกระเป๋า  
สัมภาระ และออกเดินทางตามโปรแกรม
- นำท่านเดินทางสู่ **เมืองทบิลิซี (TBILISI)** หัวใจแห่งจอร์เจียทบิลิซี เมืองหลวงของจอร์เจีย ตั้งอยู่ริมฝั่งแม่น้ำคูรา (Kura River) โดดเด่นด้วยเสน่ห์ของ  
สถาปัตยกรรมที่ผสมผสานระหว่างยุคเก่าและใหม่อย่างลงตัว เมืองนี้เป็นศูนย์กลางทางวัฒนธรรม ศาสนา และการค้าในภูมิภาคคอเคซัสมาอย่าง  
ยาวนาน



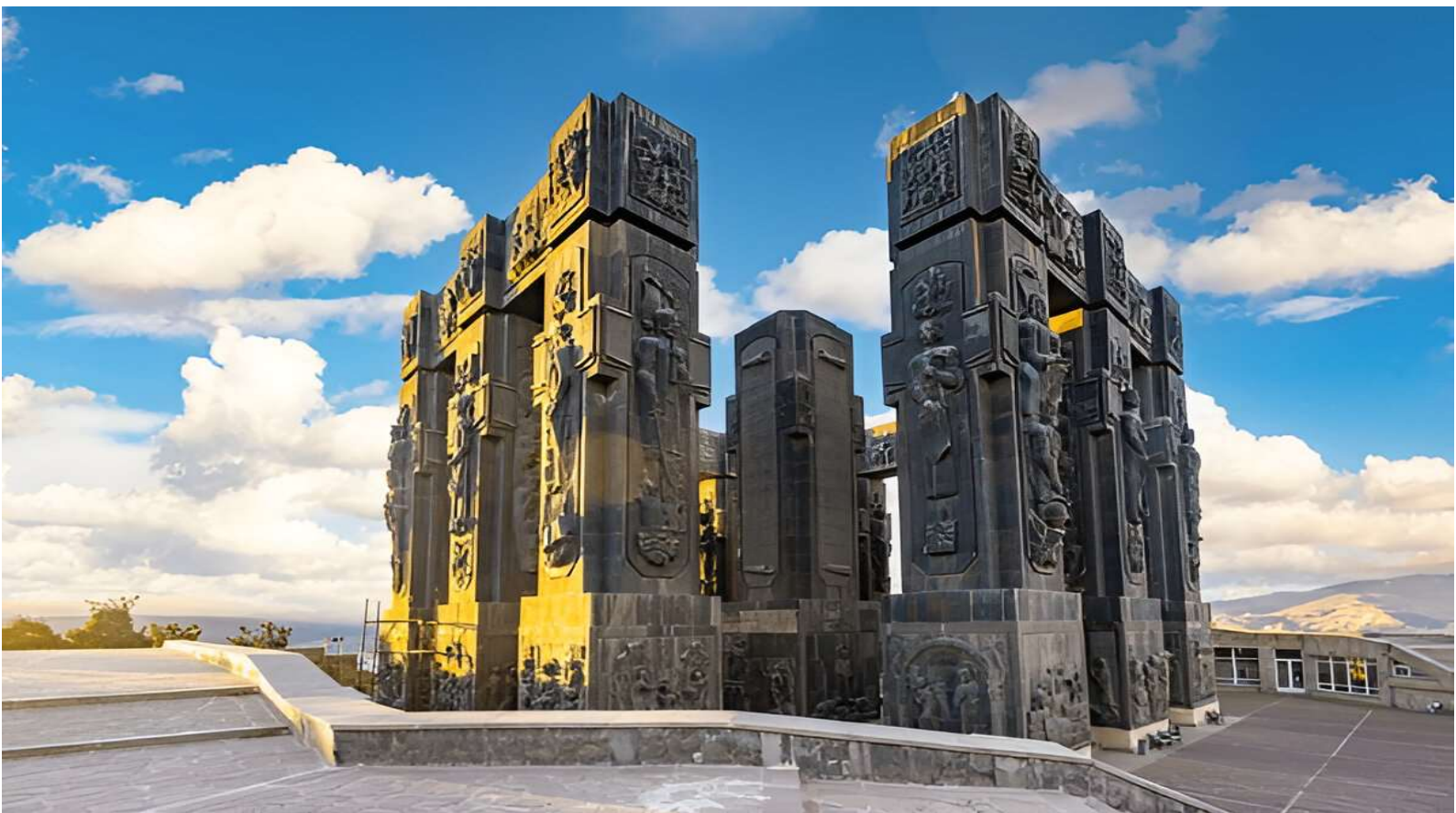
นำท่านสู่ **โบสถ์ตรีนิดี (SAMEBA)** หรือ Holy Trinity Cathedral of Tbilisi โบสถ์คริสต์ออร์ทอดอกซ์ที่ใหญ่ที่สุดแห่งหนึ่งในโลก ก่อตั้งในปี 2004 มีความสูง 85 เมตร และเป็นสัญลักษณ์สำคัญของเมืองทบิลีซีและจอร์เจีย ภายในมีสถาปัตยกรรมที่งดงาม รวมถึงเจดีย์รำลึกถึงพระเยซูคริสต์ และเป็นศูนย์กลางของคริสตจักรออร์ทอดอกซ์ในจอร์เจีย

เที่ยง บริการอาหารกลางวัน ณ ภัตตาคาร

นำท่านสัมผัสเสน่ห์แห่ง **เมืองมทสเคต้า (MTSKHETA)** เมืองโบราณที่ตั้งอยู่ห่างจากกรุงทบิลีซีเพียง 20 กม. อดีตศูนย์กลางประวัติศาสตร์ที่สำคัญของจอร์เจีย ซึ่งได้รับการขึ้นทะเบียนเป็นมรดกโลกในปี 1994

ชมความงดงามของ **วิหารสเวติสโคเวลี (SVETI TSKHOVELI CATHEDRAL)** โบสถ์ศักดิ์สิทธิ์แห่งศาสนาคริสต์จอร์เจีย สร้างขึ้นตั้งแต่ศตวรรษที่ 11 โดยสถาปนิก Arsukisdze ภายในประดับภาพเฟรสโกอย่างวิจิตร พร้อมตีพิมพ์กับเรื่องราวที่หล่อหลอมจอร์เจียให้ศาสนาคริสต์เป็นศาสนาประจำชาติ ตั้งแต่ปี ค.ศ. 337 เปิดการเปิดประตูสู่ประวัติศาสตร์และสถาปัตยกรรมที่งดงามของจอร์เจียโดยแท้

นำท่านชม **วิหารจวาริ (JVARI MONASTERY)** วิหารคริสต์ศาสนาออร์ทอดอกซ์แห่งศตวรรษที่ 6 บนภูเขาที่มองเห็นจุดบรรจบของแม่น้ำมควารีและแม่น้ำอรักริว พร้อมวิวเมืองมทสเคต้าและพื้นที่ที่เคยเป็นอาณาจักรไอบีเรียในอดีต



นำท่านชม **อนุสาวรีย์ประวัติศาสตร์จอร์เจีย (THE CHRONICLE OF GEORGIA)** อนุสรณ์แห่งหินสีดำขนาดใหญ่สูง 35 เมตร จำนวน 16 เสาหักเสถียรเล่าเรื่องราวประวัติศาสตร์ของจอร์เจีย สร้างโดยสถาปนิกชื่อดังชูราปในปี 1985 แต่ละเสาแบ่งเป็น 3 ส่วน: ส่วนล่างเกี่ยวกับพระคัมภีร์คริสต์ศาสนา ส่วนกลางเกี่ยวกับชนชั้นสูงของจอร์เจีย และส่วนบนเกี่ยวกับเหตุการณ์สำคัญของประเทศ พร้อมชมวิวเมืองจากมุมสูงอันงดงาม

นำท่านถ่ายรูปกับ **สะพานแห่งสันติภาพ (THE BRIDGE OF PEACE)** สะพานที่ทอดยาวเหนือแม่น้ำคูราได้รับคำสั่งจากศาลากลางเมืองทбилиซีให้สร้างลักษณะการออกแบบร่วมสมัยที่เชื่อมเมืองเก่าทбилиซีกับเขตใหม่ ออกแบบโดยชาวอิตาลี ซึ่งสะพานประกอบด้วยแสงไฟกว่า 10,000 ดวงและจะเปิดในตอนกลางคืน

นำท่านขึ้นกระเช้าไฟฟ้าสู่ **ป้อมนาริกาล่า (NARIKALA FORTRESS)** ป้อมโบราณที่สร้างในศตวรรษที่ 4 ในรูปแบบที่ไม่สม่ำเสมอ ต่อมาในศตวรรษที่ 7 ได้ขยายโดยราชวงศ์อุมัยยาด และเพิ่มเติมในสมัยกษัตริย์เดวิด (1089-1125) ป้อมถูกเรียกชื่อใหม่ว่า นาริน กาลา (Narin Qala) ซึ่งหมายถึง "ป้อมอันเล็ก" และบางส่วนของป้อมพังทลายจากแผ่นดินไหวและการทำลาย



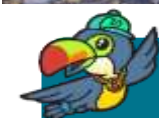
นำท่านถ่ายรูป **มารดาแห่งจอร์เจีย (MOTHER OF GEORGIA)** อนุสาวรีย์สัญลักษณ์สำคัญที่ตั้งตระหง่านอยู่ใจกลางเมืองราวกับกำลังเฝ้ามองผู้คน มีอีกชื่อหนึ่งคือ มารดาคาร์ทลิส และ คาร์ทลิส เดดา เป็นประติมากรรมที่ตั้งอยู่บนยอดเขาโซโลลาเกีเพื่อฉลองที่ทบิลีซีครบรอบ 1,500 ปี

นำท่านถ่ายรูปกับ **โรงอาบน้ำโบราณ อะบานอตูบานี (ABANOTUBANI SULFUR BATHS)** ด้วยความที่เมืองทบิลีซีนั้นมีบ่อน้ำพุร้อนเป็นจำนวนมาก แต่โรงอาบน้ำโบราณแห่งนี้ใช้เป็นสถานที่สำหรับแช่น้ำพุร้อน ที่มีส่วนผสมของแร่กำมะถัน ซึ่งเชื่อกันว่าในน้ำพุร้อนมีแร่ธาตุต่างๆ ที่ช่วยกำจัดของเสียและทำให้ผิวพรรณเปล่งปลั่ง

นำท่านเดินทางสู่ **ถนนคนเดินชาเดนี (SHARDENI STREET)** ตั้งอยู่ที่เมืองบิลีซี ประเทศจอร์เจีย เป็นถนนเมืองเก่าที่เป็นแหล่งศูนย์รวมทางสังคมและวัฒนธรรมหลังฟื้นฟูในศตวรรษที่ 9 ซึ่งเป็นถนนใหญ่ของเมืองที่มีชื่อเสียง และกลิ่นอายแบบยุโรป อาคารที่สร้างขึ้นที่มีรูปร่างลักษณะใหญ่โตแข็งแรง ปัจจุบันถนนสายนี้เต็มไปด้วยร้านค้า ร้านอาหารพื้นเมือง ร้านกาแฟ ลินค้าแบรนด์เนมต่างๆ มากมาย

คำ อิสระอาหารเพื่อความสะอาดในการท่องเที่ยว

ที่พัก BIOGRAPHY HOTEL ระดับ 4 ดาวท้องถิ่นหรือเทียบเท่า



## Day3 เมืองซิกนากิ - กำแพงเมืองโบราณ - อารามบอดปี - เมืองควาเรลี - ลีมรสไวน์ควาเรลี - เมืองทบิลีซี - ห้างอีสฟอชมอลล์

เช้า บริการอาหารเช้า ณ ห้องอาหารของโรงแรม  
นำท่านเดินทางสู่ **เมืองซิกนากิ (SIGHNAGHI)** เป็นเมืองที่มีหมู่บ้านเล็กน่ารักบนเนินเขา และเป็นเมืองป้อมปราการในศตวรรษที่ 17 สามารถชื่นชมกับภูมิทัศน์ตระการตาของเทือกเขาคอเคซัสได้อย่างใกล้ชิด รวมถึงสถาปัตยกรรมและสีสันของบ้านเรือนตามเนินเขา ทำให้เมืองซิกนากิเป็นที่นิยมของนักท่องเที่ยวกลุ่มคู่รัก และได้รับอีกสมญานามว่า นครแห่งความรัก ท่านจะได้เห็นแนว **กำแพงเมืองโบราณ (SIGHNAGHI CITY WALL)** ที่เหลืออยู่ และตัวเมืองเก่า นอกจากนี้ซิกนากิยังเป็นศูนย์กลางทาศิลปะของพวกช่างฝีมือแขนงต่างๆ เช่นเดียวกับชื่อเสียงด้านการทำไวน์องุ่นซึ่งมีกำลังการผลิตไวน์ได้ถึง 70% ของประเทศ **หมายเหตุ: ไม่รวมค่ารถกอล์ฟ**





เที่ยง บริการอาหารกลางวัน ณ ภัตตาคาร

นำท่านชม **อารามบอดบี (BODBE MONASTERY)** ในจอร์เจียสร้างขึ้นเพื่อรำลึกถึงการเปลี่ยนคนทั้งประเทศไปนับถือศาสนาคริสต์นำโดยกษัตริย์ Mirian ที่ 3 แห่งราชวงศ์ Iberia แห่ง Saint Nino ภายในโบสถ์มีจิตรกรรมฝาผนังที่วิจิตรงดงามและหลุมฝังศพของ San Nino แต่ไม่อนุญาตให้ถ่ายรูปด้านใน หลังจากนั้นนำท่านเดินทางสู่ **เมืองควาเรลิ (KVARELI)** เป็นเมืองเล็กๆ ของแคว้นคาเคติ ที่ชื่อเมืองนั้นแปลว่า ไวน์ บอกแค่นี้ก็คงพอจะเดาได้ว่า ที่นี่เป็นแหล่งผลิตไวน์ที่สำคัญของจอร์เจีย ให้ท่านได้ **ลิ้มรสไวน์ควาเรลิ (WINE TESTING)** ที่ขึ้นชื่อหากถูกใจท่านก็สามารถเลือกซื้อเป็นของฝากได้อีกด้วย หลังจากนั้นนำท่านเดินทางกลับ **เมืองทบิลีซี** นำท่านแวะ **ห้างอีสท์พอยมอลล์ (EAST POINT MALL)** เป็นศูนย์การค้าขนาดใหญ่และทันสมัยที่สุดแห่งหนึ่งของจอร์เจีย รวมร้านค้าแบรนด์สากล ร้านอาหาร และซูเปอร์มาร์เก็ตไว้ครบในที่เดียว เดินสบาย ช้อปง่าย เหมาะสำหรับแวะพักผ่อนและเลือกซื้อสินค้าก่อนเดินทางกลับ

ค่ำ อีสรอาหารเพื่อความสะดวกในการท่องเที่ยว

ที่พัก BIOGRAPHY HOTEL ระดับ 4 ดาวห้องถิ่นหรือเทียบเท่า



## Day4 ป้อมอนานูรี – อ่างเก็บน้ำชินวาตี – เมืองกูดาอูรี – นั่งกระเช้าโคบี – เมืองคาชเบกี – รถจี๊ป 4WD – โบสถ์เกอร์เกตี

- เช้า** บริการอาหารเช้า ณ ห้องอาหารของโรงแรม  
นำท่านชม **ป้อมอนานูรี (ANANURI FORTRESS)** เป็นสถานที่ก่อสร้างอันเก่าแก่มีกำแพงล้อมรอบและตั้งอยู่ริมแม่น้ำอาร์กีวี่ ที่ตั้งอยู่ห่างจากทบิลีซี ประมาณ 45 กม.ซึ่งถูกสร้างขึ้นให้เป็นป้อมปราการในศตวรรษที่ 16-17 ภายในยังมีโบสถ์ 2 หลังที่ถูกสร้างได้อย่างงดงามและยังมีหอคอยที่สูงใหญ่ตั้งตระหง่านอยู่ ทำให้เห็นภาพทิวทัศน์อันสวยงามของเบื้องล่างและ **อ่างเก็บน้ำชินวาตี (ZHINVALI RESERVOIR)** และยังมีเขื่อนซึ่งเป็นสถานที่ที่สำคัญสำหรับนำน้ำที่เก็บไว้ส่งต่อไปยังเมืองหลวง พร้อมผลิตกระแสไฟฟ้าอีกด้วย
- เที่ยง** บริการอาหารกลางวัน ณ ภัตตาคาร พิเศษ ... เมนูคินกาลิ (เกี้ยวจอร์เจีย)  
นำท่านเดินทางสู่ **เมืองกูดาอูรี (GUDAURI)** ซึ่งเป็นเมืองสำหรับสกีรีสอร์ทที่มีชื่อเสียงที่ตั้งอยู่บริเวณที่ราบเชิงเขาของเทือกเขาคอเคซัสใหญ่ที่มีความสูงจากระดับน้ำทะเลประมาณ 2,100 เมตร สถานที่แห่งนี้เป็นที่พักผ่อนเล่นสกีของชาวจอร์เจียที่จะนิยมมาเล่นในเดือนธันวาคมจนถึงเดือนเมษายน ซึ่งเป็นช่วงที่สวยงามและมีหิมะปกคลุมอยู่ตลอดเวลา  
นำท่าน **นั่งกระเช้าโคบี (KOBI CABLE CAR)** ที่เมืองกูดาอูรี เป็นกระเช้านั่งให้บริการในช่วงฤดูร้อน (Summer) พาขึ้นชมวิวเทือกเขาคอเคซัสแบบพาโนรามา มองเห็นหุบเขากว้างไกลสุดสายตา สัมผัสธรรมชาติอันยิ่งใหญ่และอากาศบริสุทธิ์ของจอร์เจีย เหมาะทั้งการถ่ายภาพและการพักผ่อนท่ามกลางวิวมุมสูงที่สวยงาม
- หมายเหตุ:** กรณีที่กระเช้าไม่เปิดให้บริการ บริษัทฯ ขอสงวนสิทธิ์เปลี่ยนรายการเป็น ล่องเรือชมวิวเมืองทบิลีซี แทน โดยไม่แจ้งให้ทราบล่วงหน้า ทั้งนี้ขึ้นอยู่กับสภาพอากาศและการบริหารจัดการของสถานที่ท่องเที่ยว



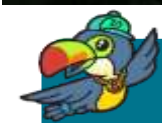
นำท่านเดินทางสู่ **เมืองคาสเบกี (KAZBEGI)** หรือสเตพานสมินดา เป็นเมืองเล็กกลางหุบเขาทางตอนเหนือของจอร์เจีย รายล้อมด้วยเทือกเขาคอเคซัสอันยิ่งใหญ่ มีบรรยากาศเงียบสงบ อากาศบริสุทธิ์ และทิวทัศน์ธรรมชาติที่สวยงาม เป็นหนึ่งในจุดหมายยอดนิยมสำหรับการพักผ่อนและชมวิวกุเขาของจอร์เจีย นำท่านเปลี่ยนการเดินทางเป็น **รถจี๊ป 4WD** เพื่อเดินทางไปชมความงามของ **โบสถ์เกอร์เกตี (GERGETI TRINITY CHURCH)** ซึ่งถูกสร้างขึ้นในราวศตวรรษที่ 14 หรือมีอีกชื่อเรียกกันว่า ทสมินดา ซามีบา (TSMINDA SAMEBA) ซึ่งเป็นชื่อที่เรียกที่นิยมกันของโบสถ์ศักดิ์แห่งนี้สถานที่แห่งนี้ตั้งอยู่ริมฝั่งขวาของแม่น้ำชเคเฮรี อยู่บนเทือกเขาของคาสเบกี ซึ่งเป็นไฮไลท์ของประเทศจอร์เจีย หิมะขึ้นอยู่กับสภาพอากาศ **หมายเหตุ: การเดินทางโดย 4WD มายังสถานที่แห่งนี้ขึ้นอยู่กับสภาพดิน ฟ้า อากาศ ขอสงวนสิทธิ์ไม่มีการคืนค่าใช้จ่ายในกรณีเดินทางไม่ได้เนื่องจากสภาพอากาศ**



ค่า บริการอาหารค่ำ ณ ภัตตาคาร

ที่พัก MOUNTAIN HOUSE KAZBEGI HOTEL ระดับ 4 ดาวห้องคืนหรือเทียบเท่า

เนื่องจากที่พักบนเขาคาสเบกีมีห้องพักรับจำนวนจำกัด กรณีห้องพักรับเต็มขอสงวนสิทธิ์ปรับเปลี่ยนเป็น เมืองกูตาอูรี ซึ่งอยู่ห่างกันประมาณ 30 นาที โดยไม่แจ้งให้ทราบล่วงหน้า



## Day5 อนุสรณ์สถานรัสเซีย-จอร์เจีย – เมืองกอรี – พิพิธภัณฑ์สตาลิน – เมืองอูปลิสต์ซึเค – เมืองคูไตซี

เช้า บริการอาหารเช้า ณ ห้องอาหารของโรงแรม

นำท่านชม **อนุสรณ์สถานรัสเซีย-จอร์เจีย (RUSSIA-GEORGIA FRIENDSHIP MONUMENT)** อนุสรณ์หินโค้งขนาดใหญ่บนเนินเขา สร้างขึ้นในปี 1983 เพื่อเฉลิมฉลอง 200 ปี สนธิสัญญาจอร์จียอฟสกี และความสัมพันธ์ระหว่างโซเวียตกับจอร์เจีย พร้อมชมวิวที่สวยงามที่สุดแห่งหนึ่งของจอร์เจีย

นำท่านเดินทางไปยัง **เมืองกอรี (GORI)** เป็นเมืองแห่งประวัติศาสตร์ เป็นบ้านเกิดของ “โจเซฟ สตาลิน” อดีตผู้ปกครองสหภาพโซเวียต ในยุค ค.ศ 1920-1950

นำท่านเยี่ยมชม **พิพิธภัณฑ์สตาลิน (MUSEUM OF STALIN)** สถานที่รวบรวมเรื่องราวชีวิตของ โจเซฟ สตาลิน อดีตผู้นำสหภาพโซเวียต พร้อมสัมผัสบรรยากาศยุคอดีตผ่านอาคารเก่า ข้าวของเครื่องใช้ โต๊ะทำงาน และภาพถ่ายที่ถ่ายทอดชีวิตตั้งแต่วัยเด็กจนถึงบั้นปลาย ภายในยังจัดแสดงบ้านในวัยเยาว์ของสตาลิน และรถไฟส่วนตัวที่เคยใช้งาน เสมือนพิพิธภัณฑ์มีชีวิตที่ให้ทั้งความรู้และอารมณ์ร่วม ถือเป็นจุดหมายสำคัญสำหรับผู้สนใจประวัติศาสตร์และเส้นทางเมืองของจอร์เจียในอดีต

เที่ยง บริการอาหารกลางวัน ณ ภัตตาคาร พิเศษ ... เมนูอาหารไทย





นำท่านสำรวจ **เมืองอุปλισต์ซิกเค (UPLISTSIKHE)** เมืองถ้ำโบราณที่มีประวัติยาวนานกว่า 3,000 ปี ครั้งหนึ่งเคยเป็นศูนย์กลางศาสนาและวัฒนธรรมในยุคโบราณ ก่อนถึงยุคกลาง โดยช่วงรุ่งเรืองที่สุดอยู่ในคริสต์ศตวรรษที่ 9-11 ความสำเร็จของการก่อสร้างศาสนสถานในถ้ำ ที่เคยเป็นที่ประกอบพิธีกรรมของชาวเพเกินผู้บูชาไฟ และโบสถ์เก่าแก่ในยุคคริสต์ศตวรรษที่ 9 สร้างด้วยการแกะสลักหินอย่างประณีต เมืองแห่งนี้สะท้อนเรื่องราวของการเปลี่ยนผ่านความเชื่อและวัฒนธรรม ก่อนจะถูกทิ้งร้างหลังการรุกรานของชาวมองโกลในศตวรรษที่ 13 สัมผัสมรดกทางประวัติศาสตร์และสถาปัตยกรรมที่ไม่เหมือนใครในจอร์เจีย

นำท่านเดินทางสู่ **เมืองคูไตซี (KUTAISI)** เป็นเมืองเก่าแก่ทางตะวันตกของจอร์เจีย มีประวัติศาสตร์ยาวนานกว่า 3,500 ปี เคยเป็นศูนย์กลางการปกครองของอาณาจักรโคลคิส (Colchis) ในยุคโบราณ และต่อมาเป็นเมืองหลวงของอาณาจักรอิมเมรติในยุคกลาง เมืองนี้มีบทบาทสำคัญในประวัติศาสตร์การเมืองและวัฒนธรรมของจอร์เจียมาโดยตลอด โดยเฉพาะในฐานะศูนย์กลางทางการศึกษาและศาสนา ปัจจุบันยังคงเป็นเมืองสำคัญทั้งในด้านเศรษฐกิจและการคมนาคมของประเทศ

ค่า บริการอาหารค่ำ ณ ภัตตาคาร

ที่พัก KUTAISI INN HOTEL ระดับ 4 ดาวห้องคืนหรือเทียบเท่า



## Day6 น้ำพุแห่งโคลชิส - อารามเกลาติ - วิหารบากราติ - เมืองบาทุมี่ - แกรนด์ ช้อปปิ้ง มอลล์

เช้า บริการอาหารเช้า ณ ห้องอาหารของโรงแรม

นำท่านถ่ายรูปกับ **น้ำพุแห่งโคลชิส (COLCHIS FOUNTAIN)** เป็นน้ำพุแลนด์มาร์กสำคัญของเมืองคูไตซี ตั้งอยู่ที่จัตุรัสกลางเมือง ชื่อน้ำพุโคลชิสสืบเนื่องมาจากการใช้เครื่องประดับโบราณของชาวโคลเชียน ที่มีอยู่ในพิพิธภัณฑ์จริงกว่า 30 ชิ้น มาขยายแบบแล้วดีไซน์เป็นน้ำพุ เช่นม้าคู่บนสุดของยอดน้ำพุได้ถอดแบบมาจากต่างหูของชาวโคลเชียนยุคนั้น ทำให้น้ำพุแห่งนี้มีทั้งเรื่องราว และความสวยงามที่เป็นเอกลักษณ์

นำท่านชม **อารามเกลาติ (GELATI MONASTERY)** ศูนย์กลางศาสนาและการศึกษายุคกลางของจอร์เจีย ก่อตั้งในปี ค.ศ. 1106 โดยกษัตริย์เดวิดที่ 4 โดดเด่นด้วยสถาปัตยกรรมหินที่งดงามและภาพเฟรสโกที่ทรงคุณค่า ได้รับการยกย่องเป็นมรดกโลก UNESCO สะท้อนความรุ่งเรืองทางวัฒนธรรมในอดีต

นำท่านชม **วิหารบากราติ (BAGRATI CATHEDRAL)** เป็นอาสนวิหารสมัยศตวรรษที่11 ในเมืองคูไตซี เป็นผลงานชิ้นเอกของสถาปัตยกรรมจอร์เจียยุคกลาง อาสนวิหารได้รับความเสียหายอย่างหนักตลอดหลายศตวรรษ และได้รับการสร้างขึ้นใหม่ให้อยู่ในสภาพปัจจุบันผ่านกระบวนการที่ค่อยเป็นค่อยไปมหาวิหารแห่งนี้เป็นจุดสังเกตที่โดดเด่นในทิวทัศน์ของคูไตซีตอนกลาง โดยตั้งอยู่บนเนินเขาอูกิเมรีโอนี

เที่ยง บริการอาหารกลางวัน ณ ภัตตาคาร



นำท่านเดินทางสู่ **เมืองบาตูมี (BATUMI)** เป็นเมืองที่ตั้งอยู่ทางทิศตะวันออกเฉียงใต้ของประเทศจอร์เจีย ซึ่งเป็นเมืองที่มีความสำคัญทางท่องเที่ยวและเป็นที่ยอดนิยมของนักท่องเที่ยวทั้งในประเทศและต่างประเทศ มีสถานีรถไฟและสนามบินที่ใหญ่ในเขตเมือง เป็นท่าเรือสำคัญและศูนย์กลางการค้าในภาคที่ติดชายทะเลดำ มีอากาศร้อนชื้น และเป็นศูนย์กลางทางการท่องเที่ยวที่มีอาชีพในเรื่องของคาสีโน โรงแรมหรูหรรษา ร้านอาหาร เครื่องดื่ม และสถานบันเทิงอื่น ๆ (ใช้เวลาเดินทางประมาณ 2-3 ชั่วโมง) จากนั้นนำท่านเดินทางสู่ **แกรนด์ ซอปปิง มอลล์** ห้างสรรพสินค้าแห่งใหม่ของเมืองบาตูมี ให้ท่านได้อิสระช้อปปิ้งสินค้ามากมาย เพื่อเป็นของฝาก ของที่ระลึก



ค่า อิสระอาหารเพื่อความสะดวกในการท่องเที่ยว

ที่พัก GRANDDEUR BATUMI HOTEL ระดับ 4 ดาวห้องถิ่นหรือเทียบเท่า



## Day7 อนุสรณ์แห่งความรักอาลีและนีโน่ – อัลฟาเบ็ตทาวเวอร์ – ล่องเรือในทะเลดำชมอ่าวเมืองบาตูมี – ย่านเมืองเก่า – สนามบินบาตูมี – สนามบินอิสตันบูล

เช้า บริการอาหารเช้า ณ ห้องอาหารของโรงแรม

นำท่านชม **อนุสรณ์แห่งความรักอาลีและนีโน่ (ALI AND NINO MOVING SCULPTURES)** ซึ่งเรื่องราวเกี่ยวกับความรักของ Ali ผู้ชายจอร์เจีย และ Nino ผู้หญิงแม่น้ำ ซึ่งเป็นสัญลักษณ์ของความรักระหว่างประเทศ อนุสรณ์เคลื่อนที่นี้ถูกสร้างขึ้นเพื่อเป็นอนุสรณ์แห่งความรักที่แสดงถึงเรื่องราวของ Ali และ Nino

นำท่านถ่ายรูปกับ **อัลฟาเบ็ตทาวเวอร์ (ALPHABET TOWER)** เป็นอาคารสูงที่ตั้งอยู่ในเมืองบาตูมีของประเทศจอร์เจีย อาคารนี้ถูกสร้างขึ้นเพื่อเป็นอาคารสัญลักษณ์และเป็นอนุสรณ์ให้กับอักษรอัลฟาเบ็ตที่ใช้ในภาษาจอร์เจีย มีความสูงประมาณ 130 เมตรและมีรูปร่างที่ไม่เหมือนกับอาคารสูงทั่วไป ส่วนบนของอาคารเป็นโครงสร้างทรงกระบอกและใช้สีทองเงินประดับไว้บริเวณของอักษร อักษรแต่ละตัวในอัลฟาเบ็ตจะถูกเรียงต่อกันขึ้นลงจากด้านบนของอาคารไปยังด้านล่าง

เที่ยง บริการอาหารกลางวัน ณ ภัตตาคาร พิเศษ ... เมนูคาซาปูลิ



นำทุกท่าน **ล่องเรือในทะเลดำชมอ่าวเมืองบาตูมี (BLACK SEA)** เหตุที่ได้ชื่อว่าทะเลดำก็เพราะดินโคลนชายฝั่ง ดินทรายชายหาดของทะเลแห่งนี้เป็นสีดำ อันเนื่องมาจากสารไฮโดรเจนซัลไฟด์ ให้ท่านได้เพลิดเพลินชมความงามของอ่าวเมืองบาตูมี (ประมาณ 30 นาที) นำท่านช้อปปิ้งที่ THE BOULEVARD เป็นถนนสายใหญ่ที่ทอดยาวไปตามริมอ่าวทะเลดำ และเติมไปด้วยร้านอาหาร และคาเฟ่มากมาย ให้ลูกค้าได้ผ่อนคลายและถ่ายรูปตามอัธยาศัย หลังจากนั้นนำท่านชมบรรยากาศ **ย่านเมืองเก่า (OLD TOWN)** ชมจัตุรัสเปียเซซ่า PIAZZA SQUARE สร้างขึ้นในปี 2009 เป็นอาคารที่ได้รับการออกแบบโดยสถาปนิกชื่อดังชาวจอร์เจีย VAZHA ORBELADZE สร้างด้วยสไตล์สถาปัตยกรรมแบบผสมผสานและจินตนาการนิทานทำให้เมืองนี้มีความน่ารัก หลังจากนั้นนำท่านเดินทางเข้าสู่ **สนามบินบาตูมี** เพื่อเดินทางกลับประเทศไทย

22.35 นำท่านออกเดินทางสู่ **สนามบินอิสตันบูล** ประเทศตุรเคียเที่ยวบินที่ **TK393** (บริการอาหารและเครื่องดื่มบนเครื่อง)

23.45 เดินทางถึง **สนามบินอิสตันบูล** ประเทศตุรเคียเพื่อรอต่อเครื่อง



## Day8 สนามบินสุวรรณภูมิ

01.50 นำท่านออกเดินทางสู่ **สนามบินสุวรรณภูมิ** ประเทศไทย เที่ยวบินที่ **TK068** (บริการอาหารและเครื่องดื่มบนเครื่อง)






15.25 เดินทางถึง **สนามบินสุวรรณภูมิ** ประเทศไทย โดยสวัสดิภาพ ... พร้อมความประทับใจ



## ✔ อัตราค่าบริการนี้รวม

-  ค่าตัวเครื่องบินไป-กลับพร้อมคณะ
-  ค่าน้ำหนักกระเป๋าสัมภาระ เป็นไปตามสายการบินกำหนด
-  ค่าอาหารตามมือที่ระบุในรายการ
-  ค่าที่พักตามที่ระบุในรายการ พักห้องละ 2-3 ท่าน
-  ค่าประกันอุบัติเหตุระหว่างเดินทาง วงเงินท่านละ 1,000,000 บาท เชื้อนไขตามกรมธรรม์
-  ค่าน้ำดื่มวันละ 1 ขวดต่อท่าน
-  ค่าภาษีสนามบินทุกแห่งที่มี
-  ค่าจ้างมัคคุเทศก์คอยบริการตลอดการเดินทาง
-  ค่ารถรับ-ส่ง และนำเที่ยวตามรายการ
-  ค่าเข้าชมสถานที่ต่างๆ ตามรายการ
-  ค่าบริการซึ่งได้รวมภาษีมูลค่าเพิ่ม 7% แล้ว ถ้าบริษัทสามารถ หัก ภาษี ณ ที่จ่าย 3% (ยอดก่อนภาษีมูลค่าเพิ่ม)

## ✘ อัตราค่าบริการนี้ไม่รวม

-  ค่าใช้จ่ายส่วนตัวนอกเหนือจากรายการที่ระบุ เช่น ค่าทำหนังสือเดินทาง, ค่าโทรศัพท์, ค่าโทรศัพท์ทางไกล, ค่าอินเทอร์เน็ต, ค่าซักรีด, มีนิบาร์ในห้อง (กรุณาสอบถามจากหัวหน้าทัวร์ก่อนการใช้บริการ)
-  ค่าดำเนินการอื่นๆ สำหรับผู้ที่ไม่ได้ถือหนังสือเดินทางสัญชาติไทย ค่าดำเนินการแจ้งเข้า-ออกประเทศ
-  ค่าอาหารพิเศษที่นอกเหนือจากรายการทัวร์กำหนด และ รวมถึงการริเคเวสอาหารพิเศษต่างๆ เช่น อาหารเจ มังสวิรัต อาหารทะเล เป็นต้น
-  ค่าบริการอื่นๆเพิ่มของสายการบิน เช่น ที่นั่ง อาหาร วิลแชร์ และ บริการเสริมอื่น (ถ้ามี)
-  ค่าทิปคนขับรถ หัวหน้าทัวร์และมัคคุเทศก์ท้องถิ่น



## เงื่อนไขการยกเลิกการเดินทาง

1. กรณีที่นักท่องเที่ยวต้องการ **ขอยกเลิกการเดินทาง เลื่อน หรือ เปลี่ยนแปลงการเดินทาง** นักท่องเที่ยว (ผู้มีรายชื่อในเอกสารการจอง) จะต้อง **อีเมล** เพื่อลงนามในเอกสารแจ้งยืนยันยกเลิกการจอง กับทางบริษัทเป็นลายลักษณ์อักษรเท่านั้น ทางบริษัทไม่รับยกเลิกการจองผ่านทางโทรศัพท์ ไม่ว่าจะกรณีใดๆ ทั้งสิ้น

2. กรณีนักท่องเที่ยวต้องการ **ขอรับเงินค่าบริการคืน** กรุณาส่งเอกสารทางอีเมล เอกสารที่ใช้ประกอบการขอรับเงินคืนรายละเอียดดังนี้

- หน้าสมุดบัญชีธนาคารที่ต้องการให้นำเงินเข้า
- ใบเรียกเก็บเงิน หรือ หลักฐานการชำระค่าบริการต่างๆ ทั้งหมด
- พาสปอร์ตหน้าแรกของผู้เดินทาง

**\*\* กรณีมอบอำนาจจะต้องมีหนังสือมอบอำนาจ และ สำเนาบัตรประชาชนของผู้รับมอบอำนาจ \*\***

เงื่อนไขการคืนเงินค่าบริการดังนี้

แจ้งยกเลิกก่อนเดินทาง  
ตั้งแต่ 30 วันขึ้นไป

คืนค่าใช้จ่ายทั้งหมด หรือ หักค่าใช้จ่ายจริงที่เกิดขึ้น  
(กรณีวันเดินทางตรงกับวันหยุดนักขัตฤกษ์ ไม่ว่าจะวันใดวันหนึ่ง ทางบริษัทขอสงวนสิทธิ์ในการยกเลิกการเดินทางไม่น้อยกว่า 55 วัน)

แจ้งยกเลิกก่อนเดินทาง  
15-29 วัน

เก็บค่าใช้จ่ายท่านละ 50% ของค่าทัวร์  
หรือ หักค่าใช้จ่ายจริงที่เกิดขึ้น  
(กรณีที่มีค่าใช้จ่ายจริงมากกว่ากำหนด ทางบริษัทขอสงวนสิทธิ์ในการเรียกเก็บค่าใช้จ่ายเพิ่ม)

แจ้งยกเลิกก่อนเดินทาง  
0-14 วัน

เก็บค่าใช้จ่ายท่านละ 100% ของค่าทัวร์



## ข้อมูลสำคัญเกี่ยวกับโรงแรมที่พักที่ท่านควรทราบ

1. เนื่องจากการวางแผนผังห้องพักของแต่ละโรงแรมแตกต่างกัน เช่น ห้องพักแบบห้องเดี่ยว (Single) ห้องพักแบบห้องคู่ 2 ท่าน (Twin/Double) และ ห้องพักแบบ 3 ท่าน / 3 เตียง (Triple Room) จึงอาจทำให้ห้องพักแต่ละประเภท อาจจะไม่ติดกัน หรือ อยู่คนละชั้นกัน และบางโรงแรมอาจจะมีห้องพักแบบ 3 ท่าน ซึ่งถ้าต้องการเข้าพัก 3 ท่าน อาจจะต้องเป็น 1 เตียงใหญ่ กับ 1 เตียงพับเสริม หรือ อาจมีความจำเป็นต้องแยกห้องพักเป็นห้องคู่ 1 ห้อง (Twin/Double) และ ห้องเดี่ยว 1 ห้อง (Single) ไม่ว่ากรณีใดๆ ทางบริษัทขอสงวนสิทธิ์ในการเรียกเก็บค่าบริการเพิ่มตามจริงที่เกิดขึ้นจากนักท่องเที่ยว
2. กรณีที่มีงานจัดประชุมนานาชาติ (Trade Fair) เป็นผลให้ค่าโรงแรมสูงขึ้นมาก และ ห้องพักในเมืองเต็ม บริษัทฯ ขอสงวนสิทธิ์ในการปรับเปลี่ยน หรือย้ายเมืองเพื่อให้เกิดความเหมาะสม
3. โดยส่วนใหญ่ตามธรรมเนียม ของห้องพักจะเป็นห้องพักที่ห้ามสูบบุหรี่ (Non Smoking Room) โดยทางโรงแรมอาจมีการติดตั้งอุปกรณ์ดับจับควันไว้ในห้อง กรณีที่มีการลักลอบสูบบุหรี่ในห้องพัก และถูกตรวจสอบได้ ผู้เข้าพักจำเป็นต้องชำระค่าปรับกับโรงแรม โดยตรง โดยค่าปรับขึ้นอยู่กับเงื่อนไขของแต่ละโรงแรม



## ข้อมูลสำคัญเกี่ยวกับสายการบินที่ท่านควรทราบ

1. เกี่ยวกับที่นั่งบนเครื่องบิน เนื่องจากบัตรโดยสาร เป็นแบบหมู่คณะ (ราคาพิเศษ) สายการบินจึงขอสงวนสิทธิ์ในการเลือกที่นั่งบนเครื่องบินทุกกรณี แต่ทางบริษัทจะพยายามให้มากที่สุด ให้ลูกค้าผู้เดินทางที่มาด้วยกันได้นั่งด้วยกัน หรือใกล้กันให้มากที่สุดเท่าที่จะสามารถทำได้
2. กรณีที่ท่านเป็นมุสลิม หรือ นับถือศาสนาอิสลาม หรือ แพ้อาหารบางประเภท โปรดระบุมาให้ชัดเจนในขั้นตอนการจอง กรณีที่แจ้งล่วงหน้าก่อนเดินทางกะทันหัน อาจมีค่าใช้จ่ายเพิ่มเพื่อชำระกับเมนูใหม่ที่ต้องการ เพราะเมนูเดิมของคุณ ไม่สามารถยกเลิกได้
3. บางสายการบินอาจมีเงื่อนไขเกี่ยวกับการให้บริการอาหารบนเครื่องแตกต่างกัน ขอให้ท่านทำความเข้าใจถึงวัฒนธรรมประจำชาติ ของแต่ละสายการบินที่กำลังให้บริการท่านอยู่
4. สายการบินอาจมีการงดเสิร์ฟอาหาร และเครื่องดื่ม หรือเปลี่ยนแปลงรูปแบบอาหาร ขึ้นอยู่กับสายการบินเป็นผู้กำหนด



## เงื่อนไข และข้อควรทราบอื่นๆ ทัวไป ที่ท่านควรทราบ

1. ทัวรนี้สำหรับผู้มีวัตถุประสงค์เพื่อการท่องเที่ยวเท่านั้น
2. ทัวรนี้ของสงวนสิทธิ์สำหรับผู้เดินทางที่ถือหนังสือเดินทางธรรมดา (หน้าปกสีน้ำตาล / เลือดหมู) เท่านั้น กรณีที่ท่านถือหนังสือเดินทางราชการ (หน้าปกสีน้ำเงินเข้ม) หนังสือเดินทางทูต (หน้าปกสีแดงสด) และต้องการเดินทางไปพร้อมคณะทัวร อันมีวัตถุประสงค์เพื่อการท่องเที่ยว โดยไม่มีจดหมายเชิญ หรือ เอกสารใดเชื่อมโยงเกี่ยวกับการขออนุญาตการใช้หนังสือเดินทางพิเศษอื่นๆ หากไม่ผ่านการอนุมัติของเจ้าหน้าที่ตรวจคนเข้าเมือง ทั้งฝั่งประเทศไทย (ต้นทาง) ขาออก และ ต่างประเทศ (ปลายทาง) ขาเข้า ไม่ว่ากรณีใดก็ตาม ทางบริษัทขอสงวนสิทธิ์ไม่รับผิดชอบความผิดพลาดที่จะเกิดขึ้นในส่วนนี้ ไม่ว่าส่วนใดส่วนหนึ่ง
3. ทัวรนี้เป็นทัวรแบบเหมาจ่ายล่วงหน้าเรียบร้อยแล้วทั้งหมด หากท่านไม่ได้ร่วมเดินทางหรือใช้บริการตามที่ระบุไว้ในรายการ ไม่ว่าบางส่วนหรือทั้งหมด หรือถูกปฏิเสธการเข้า-ออกเมือง หรือด้วยเหตุผลใดๆ ก็ตาม ทางบริษัทขอสงวนสิทธิ์ไม่คืนเงินค่าบริการ ไม่ว่าบางส่วนหรือทั้งหมดให้แก่ท่านไม่ว่ากรณีใดๆ ก็ตาม
4. ทางบริษัทขอสงวนสิทธิ์ไม่รับผิดชอบค่าเสียหายจากความผิดพลาดในการสะกดชื่อ นามสกุล คำนำหน้าชื่อ เลขที่หนังสือเดินทาง เลขที่วีซ่า และอื่นๆ เพื่อใช้ในการจองตั๋วเครื่องบิน ในกรณีที่นักท่องเที่ยวหรือเอเยนต์ไม่ได้ส่งหน้าหนังสือเดินทาง และ หน้าวีซ่ามาให้กับทางบริษัทพร้อมการชำระเงินมัดจำหรือส่วนที่เหลือทั้งหมด
5. ทางบริษัทขอสงวนสิทธิ์ในการเปลี่ยนแปลงรายการการเดินทางตามความเหมาะสม เพื่อให้สอดคล้องกับ สถานการณ์ ภูมิอากาศ และเวลา ณ วันที่เดินทางจริงของประเทศที่ท่านเดินทาง ทั้งนี้ ทางบริษัทจะคำนึงถึงความปลอดภัย และ ประโยชน์ของลูกค้าเป็นสำคัญ
6. ทางบริษัทขอสงวนสิทธิ์ไม่รับผิดชอบต่อความเสียหายหรือค่าใช้จ่ายใดๆ ที่เพิ่มขึ้นของนักท่องเที่ยวที่ไม่ได้เกิดจากความผิดของทางบริษัท เช่น ภัยธรรมชาติ การจลาจล การนัดหยุดงาน การปฏิวัติ อุบัติเหตุ ความเจ็บป่วย ความสูญหายหรือเสียหายของสัมภาระ: ความล่าช้า เปลี่ยนแปลง หรือการบริการของสายการบิน เหตุสุดวิสัยอื่น เป็นต้น
7. อัตราค่าบริการนี้คำนวณจากอัตราแลกเปลี่ยนเงินตราต่างประเทศ ณ วันที่ทางบริษัทเสนอราคา ดังนั้น ทางบริษัทขอสงวนสิทธิ์ในการปรับราคาค่าบริการเพิ่มขึ้น ในกรณีที่มีการเปลี่ยนแปลงอัตราแลกเปลี่ยนเงินตราต่างประเทศ ค่าตัว เครื่องบิน ค่าภาษีน้ำมัน ค่าภาษีสนามบิน ค่าประกันภัยสายการบิน การเปลี่ยนแปลงเที่ยวบิน ฯลฯ ที่ทำให้ต้นทุนสูงขึ้น
8. มีบุคคล พนักงาน หรือตัวแทนของทางบริษัท ไม่มีอำนาจในการให้คำสัญญาใดๆ แก่บริษัท เว้นแต่มีเอกสารลงนามโดยผู้มีอำนาจของบริษัทกำกับเท่านั้น
9. นักท่องเที่ยวต้องมีความพร้อมในการเดินทางทุกประการ หากเกิดเหตุสุดวิสัยใดๆ ระหว่างรอการเดินทาง อันไม่ใช่เหตุที่เกี่ยวข้องกับทางบริษัท อาทิ วีซ่าไม่ผ่าน เกิดอุบัติเหตุที่ไม่สามารถควบคุมได้ นอกเหนือการควบคุมและคาดหมาย ทางบริษัทจะรับผิดชอบคืนค่าทัวรเฉพาะส่วนที่บริษัทยังไม่ได้ชำระแก่ทางผู้ค้าของทางบริษัท หรือจะต้องชำระตามข้อ ตกลงแก่ผู้ค้าตามหลักปฏิบัติเท่านั้น
10. คณะทัวรนี้ เป็นการชำระค่าใช้จ่ายทั้งหมดแบบผูกขาดกับตัวแทนบริษัทที่ได้รับการรับรองอย่างถูกต้อง ณ ประเทศปลายทาง ซึ่งบางส่วนของโปรแกรมอาจจำเป็นต้องท่องเที่ยวอันเป็นไปตามนโยบายของประเทศปลายทางนั้น กรณีที่ท่านไม่ต้องการใช้บริการส่วนใดส่วนหนึ่ง ไม่ว่ากรณีใดก็ตาม จะไม่สามารถคืนค่าใช้จ่ายให้ได้ และ อาจมีค่าใช้จ่ายเพิ่มเติมขึ้น ตามมาเป็นบางกรณี ทางบริษัทขอสงวนสิทธิ์ในการเรียกเก็บค่าใช้จ่ายที่เกิดขึ้นจริงทั้งหมดกับผู้เดินทาง กรณีที่เกิดเหตุการณ์ขึ้นนี้ขึ้น ไม่ว่ากรณีใดก็ตาม
11. กรณีลูกค้าที่จองเฉพาะทัวรไม่รวมบัตรโดยสารโดยเครื่องบิน (จอยด์แลนด์ทัวร ชื่อตัวเครื่องบินแยกเอง) ในวันเริ่มทัวร (วันที่หนึ่ง) ท่านจำเป็นต้องมารอคณะท่าน ทางบริษัทไม่สามารถให้คณะ รอท่านได้ ไม่ว่ากรณีใดก็ตาม กรณีที่ไฟล์ทของท่านถึงช้ากว่าคณะ และ ยืนยันเดินทาง ท่านจำเป็นต้องเดินทางตามคณะไปยังเมือง หรือ สถานที่ท่องเที่ยวที่คณะอยู่ในเวลานั้นๆ กรณีนี้ จะมีค่าใช้จ่ายเพิ่ม ท่านจำเป็นต้องชำระค่าใช้จ่ายที่ใช้ในการเดินทางด้วยตนเองทั้งหมดเท่านั้น ไม่ว่า กรณีใดก็ตาม และ ทางบริษัทขอสงวนสิทธิ์ไม่สามารถชดเชย หรือ ถดแทน หากท่านไม่ได้ท่องเที่ยวเมือง หรือ สถานที่ท่องเที่ยวใดๆ สถานที่หนึ่ง ทุกกรณี เนื่องจากการเป็นการชำระแบบเหมาจ่ายกับตัวแทนแล้วทั้งหมด