

WPTG7308B
PREMIUM

ฮอกไกโด

เที่ยว 2 เกาะญี่ปุ่นสุดฟิน!! ชมทุ่งดอกไม้ 3 ทุ่ง

ฮอนชู

บินตรง
FULL SERVICE

การันตี
10 ทุ่ง
ออกเดินทาง!!

8 วัน 6 คืน

ราคาเริ่มต้น

140,900

สิงหาคม - กันยายน 2569

- ✔️ รวมกับไกด์ท้องถิ่น & คนขับรถ
- ✔️ พักบนเรือเฟอร์รี่ (ห้องดีลักซ์) 1 คืน

- ✔️ นำทีมบริการบนรถ
- ✔️ พักโรงแรม 2 คืน

ฮิโตะสะ - ฟุราโน่ - สวนดอกไม้ซึกิโงะโอะกะ
 ทุ่งดอกไม้คามิฟุราโน่ - กระถางโอบิซังเกิลเทวเรส
 ฟาร์มโทมิตะ - ซัปโปโร - มิตรซุขเจ้าท่าเลกซัปโปโรคิตะฮิโรชิมา
 ฮิโตะสะ - ฟุราโน่ - สวนดอกไม้ซึกิโงะโอะกะ
 ฟาร์มโทมิตะ - ซัปโปโร - มิตรซุขเจ้าท่าเลกซัปโปโรคิตะฮิโรชิมา
 ฮิโตะสะ - ฟุราโน่ - สวนดอกไม้ซึกิโงะโอะกะ
 ฟาร์มโทมิตะ - ซัปโปโร - มิตรซุขเจ้าท่าเลกซัปโปโรคิตะฮิโรชิมา
 ฮิโตะสะ - ฟุราโน่ - สวนดอกไม้ซึกิโงะโอะกะ
 ฟาร์มโทมิตะ - ซัปโปโร - มิตรซุขเจ้าท่าเลกซัปโปโรคิตะฮิโรชิมา

เมนูพิเศษ!! ฟรีเมียมบุฟเฟ่ต์ปิ้งย่าง
ร้านนั้นตะ





คลองโอตารุ

เป็นแลนด์มาร์กที่โรแมนติกของเมืองโอตารุ โดดเด่นด้วยโกดังอิฐโบราณที่เรียงรายริมคลอง บรรยากาศสวยทั้งกลางวันและยามค่ำคืนที่ประดับไฟสวยงาม เหมาะสำหรับเดินเล่นและถ่ายภาพสุดคลาสสิกของฮอกไกโด



หมู่บ้านโออูจิ

เป็นหมู่บ้านโบราณสมัยเอโดะที่ยังคงบ้านหลังคามุงหญ้าเรียงรายที่สวยงาม บรรยากาศเงียบสงบ และเต็มไปด้วยเสน่ห์แบบดั้งเดิม ให้ความรู้สึกเหมือนย้อนเวลากลับไปญี่ปุ่นในอดีต



ฟาร์มโทมิตะ

เป็นสวนดอกไม้ชื่อดังของเมืองฟูราโน่ ที่มีโดดเด่นด้วยทุ่งลาเวนเดอร์และดอกไม้บานชนิดที่มีสีสันสดใส มีพื้นที่เป็นทุ่งกว้างขนาดใหญ่ เหมาะกับการถ่ายรูปคู่กับทุ่งดอกไม้ที่มีสีสันสดใส



วันแรกของการเดินทาง

กรุงเทพฯ

20.30 น. สมาชิกทุกท่านพร้อมกัน ณ ท่าอากาศยานสุวรรณภูมิ อาคารผู้โดยสารขาออกระหว่างประเทศชั้น 4
เจ้าหน้าที่ บริษัทฯ คอยอำนวยความสะดวกเช็คอินให้แก่ท่าน

23.45 น. ออกเดินทางสู่ เมืองซัปโปโร ประเทศญี่ปุ่น โดยสายการบินไทย ➔ เที่ยวบินที่ TG670 (เสิร์ฟอาหารบนเครื่อง)

วันที่สองของการเดินทาง

ชิโตะเตะ - ฟุราโน่ - สวนดอกไม้ซิกิไซโนะโอกะ - ทุ่งดอกไม้คามิฟุราโน่

กระท่อมไม้ดั้งเดิมเกิลเทอร์ส - พักออนเซ็น

08.30 น. เดินทางถึงสนามบินชิโตะเตะ เกะฮอกไกโด ประเทศญี่ปุ่น เป็นสนามบินหลักของเกาะฮอกไกโด ตั้งอยู่ห่าง
จากเมืองซัปโปโรประมาณ 50 กิโลเมตร เป็นสนามบินที่ใหญ่ที่สุดของเกาะฮอกไกโดและเป็นสนามบินที่มี
คนพลุกพล่านเป็นอันดับ 5 ของประเทศญี่ปุ่น หลังจากผ่านขั้นตอนของกรมศุลกากรเรียบร้อยแล้ว **(เวลา
ท้องถิ่นที่ประเทศญี่ปุ่นเร็วกว่าประเทศไทย 2 ชั่วโมง)**

นำทุกท่านเดินทางสู่ **ฟุราโน่** เป็นเมืองที่อยู่ใจกลางเกาะฮอกไกโด เมืองฟุราโน่ขึ้นชื่อเรื่องทัศนียภาพชนบท
อันงดงามและน้ำร้อนรมย์ ช่วงเวลาที่ดีที่สุดในการเที่ยวชมคือเดือนกรกฎาคม ซึ่งเป็นช่วงที่ทุ่งลาเวนเดอร์
บานสะพรั่ง และในช่วงฤดูหนาวฟุราโน่จะกลายเป็นรีสอร์ทสกีที่อีกหนึ่งเมืองที่นิยมมาเล่นสกีมากที่สุด

เที่ยง บริการอาหารกลางวัน ณ **ภัตตาคาร**

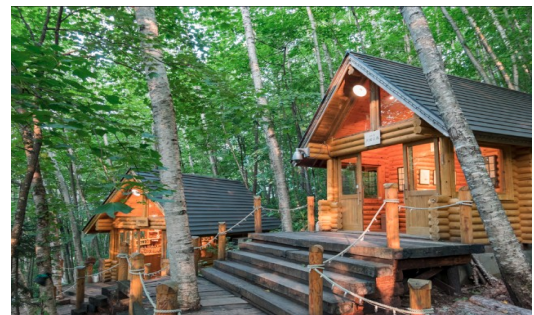
บ่าย นำท่านเข้าชม **สวนดอกไม้ซิกิไซโนะโอกะ** เป็นสวนดอกไม้กลางแจ้งแบบพาโนรามา เป็นอีกหนึ่ง
สถานที่ที่ยอดนิยมที่สุดในฮอกไกโด ซึ่งที่นี่เต็มไปด้วยดอกไม้หลากหลายสีที่เรียงตัวเป็นลายสวยงามสุด
สายตา มีทั้งสีแดง เหลือง ม่วง ชมพู และส้ม จนได้รับฉายาว่า “เนินสายรุ้ง” ที่แห่งนี้มีพรมดอกไม้
นานาพันธุ์ เช่น ลาเวนเดอร์, ป๊อปปี้, ดาวเรือง, ซัลเวีย, ลูปิน, คอสมอส (ดอกไม้แต่ละชนิดเปลี่ยนตาม
ฤดูกาล)



จากนั้นนำทุกท่านเข้าชม **ทุ่งดอกไม้คามิฟูราโนะ** อยู่กลางเนินเขาฟูราโนะที่งดงามด้วยภูมิทัศน์ทุ่งดอกไม้เรียงสวยงามตามธรรมชาติ รายล้อมด้วยเทือกเขาโทคาจิ ทำให้ที่นี่เป็นหนึ่งในมุมมองดอกไม้ที่สวยงามที่สุดของฮอกไกโด ที่นี่จะเจอกับทุ่งลาเวนเดอร์ ช่วงเดือนมิถุนายน-ปลายกรกฎาคม (ขึ้นอยู่กับสภาพอากาศ) ส่วนดอกไม้หลากสีจะพบตั้งแต่เดือนพฤษภาคม-กันยายน (ขึ้นอยู่กับฤดูกาล)



นำทุกท่านเดินชม **กระท่อมไม้มิงเกิลเทอร์ส** กระท่อมไม้แห่งนี้เป็นหมู่บ้านเล็กๆ ที่อยู่ท่ามกลางป่าเมืองฟูราโนะ ซึ่งเป็นกระท่อมไม้ที่เรียงรายกันตามทางเดิน และแต่ละหลังเป็นร้านค้างานฝีมือท้องถิ่น เช่น งานไม้ งานเซรามิก งานแกะสลัก และของที่ระลึกต่างๆ หากเป็นช่วงในฤดูหนาว บรรยากาศของที่นี่โรแมนติกขึ้นเนื่องจากมีหิมะปกคลุมและมีแสงไฟประดับสว่าง ทำให้ที่นี่ดูเหมือนหลุดเข้าไปในโลกแห่งเทพนิยาย และจากนั้นนำท่านเดินทางเข้าสู่ที่พัก



ค่ำ บริการอาหารมื้อค่ำ ณ โรงแรม

ที่พัก **Shin Furano Prince Hotel หรือเทียบเท่า** (โรงแรมระดับ 4 ดาว☆☆☆☆)

(แชนนอนเซ็น) โรงแรมที่นำเสนอมือเป็นโรงแรมเสนอเบื้องต้นเท่านั้น ชื่อโรงแรมที่ท่านพักทางบริษัทจะทำการแจ้งพร้อมใบนัดหมาย 5-7 วันก่อนเดินทาง ขอสงวนสิทธิ์ในการปรับเปลี่ยนที่พัก ไปพักเมืองใกล้เคียงกรณีจัดงานแฟร์หรือมีเทศกาล

วันที่สามของการเดินทาง

ฟาร์มโทมิตะ - ซัปโปโร - มิตซุยเฮ้าส์ที่เลทซัปโปโรคิตะอิโรชิม่า

ช้อปปิ้งทานุกิโคจิ - พิเศษ! บูฟเฟ่ต์ Nanda

เช้า บริการอาหารมื้อเช้า ณ โรงแรมที่พัก

นำท่านเข้าชม **ฟาร์มโทมิตะ** เป็นสวนดอกไม้ระดับตำนานแห่งเมืองฟูราโนะ ที่นี่ถือเป็น “กำเนิดลาเวนเดอร์ของฮอกไกโด” และเป็นหนึ่งในฟาร์มทุ่งดอกไม้ที่มีชื่อเสียงที่สุดในประเทศญี่ปุ่น ด้วยทุ่งลาเวนเดอร์สีม่วงที่ทอดยาวคู่กับทุ่งดอกไม้ 7 สีที่โด่งดังมากๆ



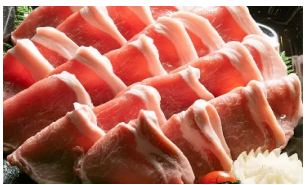
นำทุกท่านเดินทางสู่ **ซัปโปโร** เป็นเมืองหลวงของภูมิภาคฮอกไกโด และมีพื้นที่ขนาดใหญ่เป็นอันดับ 5 ของประเทศญี่ปุ่น ในช่วงสมัยเริ่มต้นยุคเมจิมีการพัฒนาฮอกไกโด ทำให้ซัปโปโรได้รับเลือกให้เป็นศูนย์กลางการบริหารภูมิภาคเป็นไปตามคำแนะนำของผู้เชี่ยวชาญชาวต่างชาติ ดังนั้นซัปโปโรจึงสร้างขึ้นบนพื้นฐานของระบบแบบอเมริกาเหนือ ซัปโปโรมีชื่อเสียงระดับโลกในปีค.ศ. 1972 คือช่วงจัดแข่งขันกีฬาโอลิมปิกเกมส์ฤดูหนาวที่นี่ และเป็นเมืองที่รู้จักกันดีในการจัดเทศกาลหิมะ ราเมน และเบียร์

เที่ยง บริการอาหารกลางวัน ณ ภัตตาคาร

ให้ท่านได้อิสระช้อปปิ้ง **มิตรช้อปปิ้งเอาท์เล็ตซัปโปโรคิตะฮิโรชิม่า** ตั้งอยู่ที่เมือง Kita-Hiroshima ซานเมืองทิศตะวันออกเฉียงของซัปโปโรที่ โดยห้างสรรพสินค้าของที่นี่จะเป็นรูปแบบ outlet mall เนื่องจากที่นี่ขึ้นชื่อว่าเป็น outlet mall ที่มีขนาดใหญ่ที่สุดในฮอกไกโด ที่มีทั้งแบรนด์ภายในประเทศรวมไปถึงแบรนด์ต่างประเทศ ซึ่งภายในห้างมีร้านค้าแบรนด์ต่างๆกว่า 128 ร้าน รวมถึงร้านค้าปลอดภาษี จากนั้นให้ท่านช้อปปิ้ง **ถนนสายช้อปปิ้งทานุกิโคจิ** ที่นี่เป็นแหล่งช้อปปิ้งที่อยู่ใจกลางเมืองซัปโปโร ถนนช้อปปิ้งมีความยาวประมาณ 900 เมตร มีหลังคาคลุมตลอดทาง สามารถเดินช้อปปิ้งได้ทุกฤดู ตลอดเส้นทางช้อปปิ้งของที่นี่จะเต็มไปด้วยร้านค้า แบรนด์ญี่ปุ่น ร้านของฝาก เครื่องสำอาง เสื้อผ้า ร้านอาหาร และขนมท้องถิ่นชื่อดัง



ค่ำ บริการอาหารมื้อค่ำ ณ ภัตตาคาร (พิเศษ !! บุฟเฟ่ต์ปิ้งย่างพรีเมียม Nanda รวมเครื่องดื่มแอลกอฮอล์ไม่อั้น)



ที่พัก Keio Plaza Hotel Sapporo หรือเทียบเท่า (โรงแรมระดับ 4 ดาว ☆☆☆☆)

โรงแรมที่น่าเสนอเป็นโรงแรมเสนอเบื้องต้นเท่านั้น ชื่อโรงแรมที่ท่านพักทางบริษัทจะทำการแจ้งพร้อมใบนัดหมาย 5-7 วันก่อนเดินทาง ขอสงวนสิทธิ์ในการปรับเปลี่ยนที่พัก ไปพักเมืองใกล้เคียงกรณีจัดงานแฟร์หรือมีเทศกาล

วันที่สี่ของการเดินทาง

โอตารุ - คลองโอตารุ - ถนนช้อปปิ้งถนนฮาโกมาจิ - ท่าเรือโอตารุ

พักบนเรือเฟอร์รี่เพื่อไปนิงาตะ

เช้า บริการอาหารมื้อเช้า ณ โรงแรมที่พัก

นำท่านเดินทางสู่ **โอตารุ** เป็นเมืองที่มีเสน่ห์และมีประวัติศาสตร์ยาวนาน เมืองนี้อยู่ไม่ไกลจากเมืองซัปโปโร ที่นี้เต็มไปด้วยโกดังอิฐแดงแบบยุโรป จากนั้นนำทุกท่านชม **คลองโอตารุ** สมัยก่อนเดิมทีนี้เป็นที่ขนส่งสินค้า ปัจจุบันคลองถูกปรับปรุงเป็นทางเดินเลียบริมคลอง พร้อมอาคารเก่าแบบยุโรปที่ดัดแปลงเป็นร้านค้า และร้านอาหาร สามารถเดินถ่ายรูปชมบรรยากาศโรแมนติกได้จากที่นี่

เที่ยง บริการอาหารกลางวัน ณ **ภัตตาคาร**

บ่าย ให้ทุกท่านเดินชม **ถนนชาโกมาจิ** เป็นถนนเก่าแก่ที่ยังคงสภาพเดิมในยุคเมจิที่ยังสวยงามเหมือนเดิม สองข้างทางเรียงรายด้วยร้านขนมชื่อดัง และในย่านนี้มีร้านที่โด่งดังในเมืองโอตารุคือ **ร้านกล่องดนตรีโอตารุ** เป็นพิพิธภัณฑ์และเป็นร้านค้าจำหน่ายกล่องดนตรี ภายในอาคารตกแต่งด้วยบรรยากาศย้อนยุคสไตล์ยุโรป จัดแสดงกล่องดนตรีนับพันแบบจากทั่วโลก ที่นี่สามารถซื้อเป็นของฝากหรือสามารถทดลองประดิษฐ์กล่องดนตรีด้วยตัวเอง ที่นี่เป็นอีกหนึ่งจุดที่เต็มไปด้วยความโรแมนติกและเสน่ห์ของเมืองโอตารุ



จากนั้นนำท่านเดินทางสู่ **ท่าเรือโอตารุ** เพื่อให้ท่านได้เปิดประสบการณ์ **กล่องเรือเฟอร์รี่ชินนิฮองไก (Shin Nihonkai Ferry)** เรือจะค่อยๆออกจากท่าเรือ เพื่อพาทุกท่านมุ่งสู่ทะเลญี่ปุ่น ทุกคนสามารถออกมาที่คาเฟ่เพื่อชมวิวเมืองโอตารุที่ค่อยๆเลือนหายไปด้านหลังระหว่างเดินทางออกจากฝั่ง ค่าขึ้นบนเรือเต็มไปด้วยแสงไฟสลัวๆในลานจ์ และได้ชมดาวบนท้องฟ้าที่สะท้อนกับผิวน้ำอย่างโรแมนติก **หมายเหตุ : ไม่รวม**

ค่ากิจกรรมต่างๆบนเรือ



ค่า บริการอาหารมือค้ำ ณ ห้องอาหารบนเรือ

ที่พัก **Shin Nihonkai Ferry หรือเทียบเท่า (พักบนเรือเฟอร์รี่ 1 คืน)**

โรงแรมที่นำเสนอเป็นโรงแรมเสนอเบื้องต้นเท่านั้น ชื่อโรงแรมที่ท่านพักทางบริษัทจะทำการแจ้งพร้อมใบนัดหมาย 5-7 วันก่อนเดินทาง ขอสงวนสิทธิ์ในการปรับเปลี่ยนที่พัก ไปพักเมืองโกสึเคียวกรณี ดิงานแฟร์หรือมีเทศกาล

วันที่ห้าของการเดินทาง

ตลาดท่าเรือบันได - ฟุคุชิมะ - หมู่บ้านโบราณโอจิคุ - คินุกาวา - พักออนเซ็น

เช้า บริการอาหารมือเช้า ณ ห้องอาหารบนเรือ

เดินทางถึง **ท่าเรือนิงาตะ** ตั้งอยู่ริมชายฝั่งทะเลญี่ปุ่น โดดเด่นด้วยบรรยากาศเมื่องท่าที่ผสมผสานความทันสมัยและเสน่ห์ท้องถิ่น จากนั้นนำท่านเดินทางสู่ **ตลาดท่าเรือบันได** ที่นี่เป็นแหล่งรวมอาหารทะเลสด และสินค้าพื้นเมืองของนิงาตะ



นำท่านเดินทางสู่ **ฟุคุชิมะ** เป็นจังหวัดที่ใหญ่ของทางภูมิภาคโทโฮคุ ที่เต็มไปด้วยธรรมชาติ ประวัติศาสตร์ ซามูไร และวิถีชนบทญี่ปุ่น

เที่ยง บริการอาหารมือกลางวัน ณ ภัตตาคาร

บ่าย

นำทุกท่านชม **หมู่บ้านโบราณโอจิจูกุ** เป็นเมืองบนเส้นทางการค้าอาอิซุนิชิโคโดะ (Aizu-Nishi Kaido trade route) ซึ่งเชื่อมต่อเมืองอิซุกับนิกโกในช่วงสมัยเอโดะ ปัจจุบันนี้บ้านสไตล์ญี่ปุ่นแบบมุงหลังคายังคงรักษาไว้เป็นอย่างดี และดัดแปลงเป็นร้านค้า ร้านอาหาร และบ้านพักแบบโฮมสเตย์ต่างๆ อาหารยอดนิยมคือบะหมี่โซบะ และปลาเทร้าต์ย่าง อาคารรัฐบาลเก่าสอนจิน ตั้งอยู่บนถนนสายหลักของเมือง ซึ่งเป็นพิพิธภัณฑ์เปิดให้ประชาชนเข้าชมรูปแบบการตกแต่งภายในแบบดั้งเดิมสมัยเอโดะ และชมนิทรรศการคอลเล็กชันงานหัตถกรรม เสื้อผ้า และสิ่งของอื่นๆ มากมาย



จากนั้นนำท่านเดินทางสู่ **นิกโก** เป็นเมืองมรดกโลกที่โอบล้อมด้วยขุนเขาและผืนป่าโบราณ ที่เป็นเสน่ห์แบบดั้งเดิมของชาวญี่ปุ่น

ค่ำ

บริการอาหารกลางวัน ณ โรงแรม

ที่พัก

Kinugawa Plaza Hotel หรือเทียบเท่า (โรงแรมระดับ 4 ดาว ☆☆☆☆)

(แชนแนล) โรงแรมที่น่าเสนอเป็นโรงแรมเสนอเบื้องต้นเท่านั้น ชื่อโรงแรมที่ท่านพักทางบริษัทจะทำการแจ้งพร้อมใบนัดหมาย 5-7 วันก่อนเดินทาง ขอสงวนสิทธิ์ในการปรับเปลี่ยนที่พัก ไปพักเมืองใกล้เคียงกรณีติดงานแฟร์หรือมีเทศกาล

วันที่หกของการเดินทาง

ศาลเจ้าโทโชกุ - ศาลเจ้าฟูตะระซัง - คาวาโกเอะ - ย่านเมืองเก่าคาวาโกเอะ - โตเกียว

เช้า

บริการอาหารเช้า ณ โรงแรมที่พัก

นำท่านสักการะ **ศาลเจ้าโทโชกุ** เป็นศาลเจ้าที่งดงามที่สุดแห่งหนึ่งของประเทศญี่ปุ่น และเป็นที่อยู่อาศัยของโชกุนผู้ยิ่งใหญ่ โทกูงาวะ อิเอยาซึ ที่นี่มีร่มเงาด้วยป่าสนซีดาร์ที่มีอายุกว่า 400 ปีเรียงรายสองข้างทางบรรยากาศสงบ และศักดิ์สิทธิ์มาก อาคารศาลเจ้าแห่งนี้เป็งานแกะสลักที่ประณีต เพราะที่นี้ตกแต่งด้วยทองคำ แกะสลักด้วยลวดลายวิจิตรแบบหุรุรา ซึ่งเป็นเอกลักษณ์ของตระกูลโทกูงาวะ จากนั้นนำท่านสักการะ **ศาลเจ้าฟูตะระซัง** เป็นศาลเจ้าศักดิ์สิทธิ์คู่เมืองนิกโก ตั้งอยู่ท่ามกลางธรรมชาติ และได้รับขึ้นทะเบียนมรดกโลกยูเนสโก ร่วมกับศาลเจ้าโทโชกุ ศาลเจ้าฟูตะระซังสร้างขึ้นเมื่อปี ค.ศ.782 โดยโชโต



โซนิโน ผู้บุกเบิกนิกโก้ เป็นศาลเจ้าที่บูชาเทพเจ้าแห่งภูเขาศักดิ์สิทธิ์ 3 ลูกคือ ภูเขาบันได ภูเขาฟูจิ และ ภูเขาทาโร ชาวญี่ปุ่นเชื่อว่าเทพเจ้าที่นี่ช่วยคุ้มครองเรื่อง ความปลอดภัย การเดินทาง ความรัก และความสมดุลของชีวิต

เที่ยง บริการอาหารมื้อกลางวัน ณ ภัตตาคาร

บ่าย นำท่านเดินทางสู่ **คาวาโกเอะ** เป็นเมืองโบราณสมัยเอโดะ จนมีฉายาว่า ลิตเติ้ลเอโดะ(Koedo) เป็นเมืองที่มีเสน่ห์ คาวาโกเอะจะมีถนนเส้นหลักชื่อ Kurazukuri มีอาคารบ้านเรือนสมัยก่อน ให้บรรยากาศเหมือนเดินอยู่ในเมืองเมื่อหลายร้อยปีก่อน ผู้คนจึงขนานนามเมืองแห่งนี้ว่าเอโดะน้อย หรือ **Little Edo** หรือ Koedo จากนั้นเดินทางสู่ **โตเกียว** เป็นเมืองหลวงของประเทศญี่ปุ่น เป็นเมืองศูนย์กลางของเศรษฐกิจ กรุงโตเกียวมีวัฒนธรรมที่ผสมผสานระหว่างความทันสมัยกับกลิ่นอายความดั้งเดิมได้อย่างลงตัว



ค่ำ บริการอาหารมื้อค่ำ ณ ภัตตาคาร

ที่พัก **Keio Plaza Hotel Tokyo หรือเทียบเท่า** (โรงแรมระดับ 4 ดาว ☆☆☆☆)

โรงแรมที่น่าเสนอเป็นโรงแรมเสนอเบื้องต้นเท่านั้น ชื่อโรงแรมที่ท่านพักทางบริษัทจะทำการแจ้งพร้อมใบนัดหมาย 5-7 วันก่อนเดินทาง ขอสงวนสิทธิ์ในการปรับเปลี่ยนที่พัก ไปพักเมืองใกล้เคียงกรณีจัดงานแฟร์หรือมีเทศกาล

วันที่เด็ดของการเดินทาง

อิสระเที่ยวเองตามอัธยาศัย 1 วัน (Free Day) หรือซื้อทัวร์เสริมสวนสนุกโตเกียวดิสนีย์แลนด์ หรือสวนสนุกโตเกียวดิสนีย์ซี

เช้า บริการอาหารมื้อเช้า ณ โรงแรมที่พัก

ให้ทุกท่านอิสระเที่ยวเองตามอัธยาศัย (เต็มวัน) หรือซื้อทัวร์เสริมสวนสนุกโตเกียวดิสนีย์แลนด์หรือโตเกียวดิสนีย์ซี (เดินทางเองโดยรถไฟ) (หากทางทัวร์จองตั๋วเข้าสวนสนุก มีค่าใช้จ่ายท่านละ 3,000 บาท)

อิสระเที่ยวเองตามอัธยาศัย (เดินทางโดยรถไฟเอง) อาทิเช่น ย่านช้อปปิ้งชิบูย่า ที่นี่เป็นศูนย์กลางของแฟชั่นและเทรนด์ของวัยรุ่นญี่ปุ่น ที่นี่เต็มไปด้วยแสงสี ป้ายโฆษณาขนาดใหญ่ และที่นี่มีคนพลุกพล่านตลอดทั้งวัน **หรือซื้อทัวร์เสริมโตเกียวดิสนีย์แลนด์หรือโตเกียวดิสนีย์ซี** สวนสนุกถูกสร้างขึ้นโดยบริษัทผลิตภาพยนตร์การ์ตูนวอลท์ดิสนีย์ เปิด



ให้บริการในปี 1983 ซึ่งเป็นสวนสนุกดิสนีย์แลนด์แห่งแรกที่สร้างขึ้นนอกประเทศสหรัฐอเมริกา ประกอบด้วยหิมหกลัก 7 ธีม ได้แก่ **World Bazaar** ตั้งอยู่ประตูทางเข้าหลักที่ไปยังพาร์ค เป็นแหล่งช้อปปิ้งที่เรียงรายไปด้วยร้านค้า และร้านอาหาร พื้นที่แห่งนี้ออกแบบคล้ายยุคศตวรรษที่ 20 ของอเมริกา **Tomorrow land** ออกแบบเป็นพื้นที่นอกโลกและเทคโนโลยีต่างๆจากโลกอนาคต มีจุดที่น่าสนใจได้แก่ Space Mountain, Star Tours และ Buzz Lightyear's AstroBlasters. **Toontown** เป็นย่านชานเมืองที่อยู่อาศัยของชาวตัวละครดิสนีย์ จะได้เข้าสำรวจบ้านของมิกกี้เมาส์ เล่นบนเรือเปิดโดนัลด์คัก บ้านต้นไม้ของชิปและเคลล์ และมีเครื่องเล่นรถไฟเหาะขนาดเล็กเหมาะสำหรับเด็กเล็ก **Fantasyland** สร้างเป็นสไตล์ภาพยนตร์การ์ตูนดิสนีย์แบบคลาสสิก เป็นที่ตั้งของปราสาทของซินเดอเรลล่า และยังมีตัวละครเทพนิยายอื่นๆ เช่น ปีเตอร์แพน สโนว์ไวท์ เมืองเล็กๆของวินนี่เดอะพูห์ เป็นต้น **Critter Country** เป็นบ้านของกระต่าย Br'er, สุนัขจิ้งจอก Br'er, หมี Br'er และตัวละครอื่นๆจากภาพยนตร์ดิสนีย์เรื่อง "Song of the South" และยังมีเครื่องเล่นรถแควบนแม่น้ำอเมริกาอีกด้วย **Western land** สร้างจำลองเมืองชายแดนทางทิศตะวันตกตามแนวแม่น้ำอเมริกา เป็นที่ตั้งของเครื่องเล่นรถไฟเหาะ Big Thunder Mountain และมีเกาะ Tom Sawyer ตั้งอยู่กลางแม่น้ำ ปิดท้ายด้วย **Adventure land** สามารถผจญภัยไปกับการล่องเรือเข้าไปในป่า สำรวจบ้านต้นไม้ของครอบครัวสวิส (Swiss Family Treehouse) หรืออาจจะนั่งรถไฟสายแม่น้ำตะวันตก และล่องเรือไปกับโจรสลัดในทะเลแคริบเบียน โตเกียว ดิสนีย์ซีได้รับแรงบันดาลใจในการออกแบบจากเทพนิยายและตำนานแห่งท้องทะเล จึงเหมาะสำหรับทุกเพศทุกวัย นอกจากนี้มีเครื่องเล่นมากมายแล้ว ยังมีร้านอาหารที่เสิร์ฟทั้งอาหารคาวและหวานที่จัดแต่งงานในสไตล์ดิสนีย์ที่น่ารักและน่ากินอีกด้วย การเที่ยวแนะนำให้เที่ยวตามโซนเพราะมีทั้งหมด 7 ธีม ได้แก่



1. ท่าเรือเกาะเมดิเตอร์เรเนียน (Mediterranean Harbor): ตั้งอยู่ที่ทางเข้าของพาร์ค สร้างในสไตล์อิตาลี โดยมีคลองเวนิสและเรือคอนโดล่า รวมถึงโรงแรม Tokyo DisneySea Hotel MiraCosta และมีการแสดงน้ำพุเป็นประจำทุกวัน

2. เกาะลึกลับ (Mystery Island): ตั้งอยู่ภายในภูเขาไฟใจกลางพาร์ค คุณจะได้ผจญภัยไปกับการนั่งเรือดำน้ำของกัปตันนีโม
3. ทะเลสาบนางเงือก (Mermaid Lagoon): โลกใต้ท้องทะเลของนางเงือกน้อยแอเรียลและผองเพื่อนจากการ์ตูนเรื่องดิเตลเมอร์เมด พื้นที่นี้เหมาะสำหรับเด็กเล็ก
4. ชายฝั่งอาราเบีย (Arabian Coast): โลกของอะลาดีนและ 1001 อหรับราตรี มีการแสดงมายากลโดยยักษ์วิเศษจีนี่ และการสำรวจไปกับซินแบด
5. แม่น้ำเดลต้าที่สาบสูญ (Lost River Delta): ตั้งอยู่ท่ามกลางซากปรักหักพังของปิรามิดโบราณในป่ากลางอเมริกา มีเครื่องเล่นสไลด์อินเดียนาโจนส์และรถไฟเหาะตีลังกาที่น่าตื่นเต้น นอกจากนี้ยังเป็นสถานีรถรางที่สามารถนั่งไปยังส่วนต่างๆ ของพาร์คได้
6. พอร์ตพิศคล์เวอรี (Port Discovery): พื้นที่นี้มีรถไฟเหาะหลากหลายรูปแบบ มีน้ำพุ และน้ำวน Aquatopia ที่เป็นจุดน่าสนใจ
7. อเมริกันวอเตอร์ฟรอนท์ (American Waterfront): ทำเรือรูปแบบอเมริกันช่วงศตวรรษที่ 20 เปิดให้บริการร้านอาหาร ร้านค้า โรงละคร และเครื่องเล่น Tower of Terror



ให้ท่านได้อิสระทานอาหารมื้อกลางวันและมื้อเย็นเอง เพื่อให้ท่านสะดวกในการท่องเที่ยว

ที่พัก

Keio Plaza Hotel Tokyo หรือเทียบเท่า (โรงแรมระดับ 4 ดาว ☆☆☆☆)

โรงแรมที่นำเสนอเป็นโรงแรมเสนอเบื้องต้นเท่านั้น ชื่อโรงแรมที่ท่านพักทางบริษัทจะทำการแจ้งพร้อมใบนัดหมาย 5-7 วันก่อนเดินทาง ขอสงวนสิทธิ์ในการปรับเปลี่ยนที่พัก ไปพักเมืองใกล้เคียงกรณีจัดงานแฟร์หรือมีเทศกาล

วันที่แปดของการเดินทาง

นาริตะ - วัดนาริตะซัน - สนามบิน - กรุงเทพฯ

เช้า บริการอาหารเช้า ณ โรงแรมที่พัก

นำท่านเดินทางสู่ **นาริตะ** เป็นเมืองเล็กที่สงบในจังหวัดชิบะ แม้จะเป็นที่ตั้งของสนามบินนานาชาตินาริตะ แต่ตัวเมืองกลับอบอุ่นด้วยบรรยากาศญี่ปุ่นแบบดั้งเดิม จากนั้นนำท่านสักการะ **วัดนาริตะซัง ชินโซจิ** เป็นวัดที่เก่าแก่กว่า 1,000 ปีเป็นศูนย์รวมศรัทธาของชาวญี่ปุ่น ผู้คนนิยมมาขอพรเรื่องความปลอดภัย การเดินทาง และความสำเร็จในชีวิต ภายในวัดร่มรื่น สงบงาม และเต็มไปด้วยสถาปัตยกรรมแบบญี่ปุ่นแท้



เที่ยง บริการอาหารมื้อกลางวัน ณ ภัตตาคาร

14.00 น. นำท่านเดินทางสู่สนามบิน

17.25 น. ออกเดินทางสู่ กรุงเทพฯ โดยสายการบินไทย → เที่ยวบินที่ TG677 (เสิร์ฟอาหารบนเครื่อง)

21.55 น. เดินทางถึง กรุงเทพฯ ...โดยสวัสดิภาพพร้อมความประทับใจ

***** พรีเมียม ญี่ปุ่น สอกไกโตะ ฮอนชู 8 วัน 6 คืน สายการบินไทย *****

หมายเหตุ... โปรแกรมการเดินทางอาจเปลี่ยนแปลงได้ตามความเหมาะสม เนื่องจากสภาพ ลม ฟ้า อากาศ, การล่าช้าอันเนื่องมาจากสายการบิน และสถานการณ์ในต่างประเทศที่ทางคณะเดินทางในขณะนั้น เพื่อความปลอดภัยในการเดินทาง โดยบริษัทฯ ได้มอบหมายให้ หัวหน้าทัวร์ผู้นำทัวร์ มีอำนาจตัดสินใจ ณ ขณะนั้นทั้งนี้การตัดสินใจ จะคำนึงถึงผลประโยชน์ของหมู่คณะเป็นสำคัญ

อัตราค่าบริการ ญี่ปุ่นสอกไกโตะ ฮอนชู 8 วัน TG

ช่วงเวลาการเดินทาง	ผู้ใหญ่พักห้องละ 2 ท่าน	เด็กอายุต่ำกว่า 12 ปี พักกับผู้ใหญ่ 1 ท่าน	เด็กอายุต่ำกว่า 12 ปี พักกับผู้ใหญ่ 2 ท่าน	พักท่านเดียว / ห้องจ่ายเพิ่ม
08 – 15 ส.ค. 69	140,900	140,900	140,900	39,900
22 – 29 ส.ค. 69	140,900	140,900	140,900	39,900
05 – 12 ก.ย. 69	140,900	140,900	140,900	39,900
19 – 26 ก.ย. 69	140,900	140,900	140,900	39,900

ไม่เอาตัวเครื่องบินหัก 15,000 บาท





คณะออกเดินทางได้เมื่อมีจำนวนผู้เดินทางครบ 10 ท่านเท่านั้น

คำเตือน ! เรื่องการทิ้งขยะในประเทศญี่ปุ่น

ประเทศญี่ปุ่นมีกฎระเบียบที่เข้มงวดมากเกี่ยวกับการทิ้งขยะ โดยเฉพาะขยะชิ้นใหญ่ เช่น กระเป๋าการเดินทาง เครื่องใช้ไฟฟ้า หรือสิ่งของขนาดใหญ่ต่างๆ หากทิ้งเองโดยพลการ หรือไม่ปฏิบัติตามกฎหมาย จะถือเป็นการทิ้งขยะผิดกฎหมาย ซึ่งมีโทษปรับ เริ่มต้นที่ 20,000 เยนต่อชิ้น หรือมากกว่านั้น ขึ้นอยู่กับชนิดและขนาดของสิ่งของที่นำไปทิ้ง หากท่านใดมีความจำเป็นต้องทิ้งในระหว่างท่องเที่ยวในประเทศญี่ปุ่น กรุณาแจ้งไกด์หรือหัวหน้าทัวร์ล่วงหน้าเพื่อดำเนินการอย่างถูกต้องตามขั้นตอนกฎหมาย “เนื่องจากราคาค่าทิ้งขยะจะขึ้นอยู่กับขนาด ปริมาณ และข้อกำหนดของแต่ละเมืองหรือโรงแรม”

ประเภทห้องพักในโรงแรมประเทศญี่ปุ่น : ห้องพักแต่ละประเภทส่วนมากจะแยกกันคนละชั้น กรุณาทำความเข้าใจก่อนเดินทาง

- ทางโรงแรมส่วนใหญ่จัดห้องพักสำหรับสองท่าน เป็นพักเตียงคู่ (TWN) หรือเป็นประเภทห้องพักดับเบิล (DBL) *** ในกรณีนี้ จะขึ้นอยู่กับประเภทห้องพักของ โรงแรมนั้นๆ ***
- กรณีโรงแรมประเภทเรียวกัง จะเป็นห้องพักสไตล์ Japanese Style (แบบฟูก) หรือสไตล์ Western (เตียง) *** ขึ้นอยู่กับการจัดการของทางโรงแรม ***
- กรณีเข้าพัก 3 ท่านต่อห้อง (ห้องพักเตียงคู่+ที่นอนเสริม) ท่านต้องยอมรับในพื้นที่ที่จำกัดของห้องพัก
- กรณีเข้าพักเดี่ยว 1 ท่าน SGL (1 เตียง) หากวันเข้าพักห้องพัก 1 เตียงไม่เพียงพอ ทางโรงแรมอาจจัดห้องพัก 2 เตียงให้สำหรับท่านเข้าพัก 1 ท่าน

 <p>Single Bed Room (ห้องพักเดี่ยว) พักท่านเดียว มีค่าใช้จ่ายเพิ่ม</p>	 <p>Twin Beds Room (ห้องพักเตียงคู่) พักสำหรับ 2 ท่าน</p>	 <p>Double Bed Room (ห้องพักเตียงดับเบิล) พักสำหรับ 2 ท่าน (1 เตียง) ห้องพักมีจำกัด และขนาดห้องเล็กกว่าเตียงคู่</p>	 <p>Triple Bed Room (ห้องพักสำหรับ 3 ท่าน) 2 เตียง + 1 เตียงเสริม โรงแรมบางแห่งอาจจะไม่มีการประเภทห้องนี้</p>
--	---	---	---

อัตราค่าบริการนี้รวม

- ✓ ค่าตัวเครื่องบินไป-กลับ กรุงเทพฯ-ซิดนีย์ // นาริตะ-กรุงเทพฯ สายการบินไทย (น้ำหนักกระเป๋า 23 กิโลกรัม)
- ✓ ค่ารถปรับอากาศนำเที่ยวตามระบุไว้ในรายการ พร้อมคนขับรถที่ชำนาญเส้นทาง
- ✓ โรงแรมที่พักตามระบุหรือเทียบเท่าในระดับเดียวกัน และราคาโรงแรมจะปรับขึ้น 3-4 เท่าตัว หากวันเข้าพักตรงกับงานเทศกาล เทรดแฟร์หรือการประชุม ต่างๆ อันเป็นผลที่ทำให้ต้องมีการปรับเปลี่ยนที่พัก โดยคำนึงถึงความเหมาะสมเป็นหลัก
- ✓ ค่าอาหารที่ระบุในรายการ ให้ท่านได้ลิ้มรสกับอาหารท้องถิ่นของญี่ปุ่น
- ✓ ค่าประกันอุบัติเหตุในการเดินทางวงเงินท่านละ 1,000,000 บาท
- ✓ น้ำดื่มบนรถบัสวันละ 1 ขวด
- ✓ ค่าบริการนำทัวร์โดยมัคคุเทศก์ผู้มีประสบการณ์นำเที่ยวให้ความรู้ และคอยดูแลอำนวยความสะดวกตลอดการเดินทาง

✓ ค่าทิปไกด์ท้องถิ่น และคนขับรถ

อัตราค่าบริการนี้ไม่รวม

- × ค่าภาษีมูลค่าเพิ่ม 7 % และค่าภาษีหัก ณ ที่จ่าย 3 % (กรณีที่ท่านต้องการใบกำกับภาษี)
- × ค่าใช้จ่ายส่วนตัว อาทิ ค่าโทรศัพท์ , ค่าซักรีด , ค่าเครื่องดื่มและอาหารนอกเหนือจากที่ระบุในรายการ
- × ค่าฝากค่าน้ำมันที่ทางสายการบินแจ้งเปลี่ยนแปลงกะทันหัน
- × ค่าวีซ่าท่องเที่ยวประเทศญี่ปุ่น กรณีผู้เดินทางเป็นต่างชาติต้องขอวีซ่า
- × **ค่าตัวเข้าชมสวนสนุกโตเกียว ดิสนีย์รีสอร์ท (One Day Pass) กรณีต้องการจองมีค่าใช้จ่ายท่านละ 3,000 บาท**
- × **ค่าทิปหัวหน้าทัวร์จากเมืองไทย 100 บาท /วัน /ท่าน (รวม 8 วัน)**

เงื่อนไขการสำรองที่นั่ง และการชำระเงิน

- ❖ **กรุณาจองล่วงหน้าพร้อมชำระงวดแรก 40,000 บาท** ก่อนการเดินทาง **พร้อมส่งสำเนาหนังสือเดินทาง Passport มายังบริษัท** และค่าใช้จ่ายส่วนที่เหลือกรุณาชำระก่อนการเดินทางไม่น้อยกว่า 14 วัน มิฉะนั้นจะถือว่าท่านยกเลิกการเดินทาง
- ❖ บริษัทฯ ขอสงวนสิทธิ์ยกเลิกการเดินทางก่อนล่วงหน้า 10 วัน ซึ่งจะเกิดขึ้นได้ก็ต่อเมื่อไม่สามารถทำรูปได้อย่างน้อย 15 ท่าน ทางบริษัทฯ ยินดีคืนเงินให้ทั้งหมด หรือจัดหาคณะทัวร์อื่นให้ ถ้าท่านต้องการ
- ❖ บริษัทฯ ขอสงวนสิทธิ์ที่จะเปลี่ยนแปลงรายละเอียดบางประการในทัวร์นี้ เมื่อเกิดเหตุจำเป็น สุดวิสัย จนไม่อาจแก้ไขได้ และจะไม่มีรับผิดชอบใดๆ ในกรณีที่สูญหาย สูญเสียหรือได้รับบาดเจ็บ ที่นอกเหนือความ รับผิดชอบของหัวหน้าทัวร์และเหตุสุดวิสัยบางประการเช่น การนัดหยุดงาน ภัยธรรมชาติ การจลาจล ต่างๆ
- ❖ เนื่องจากรายการทัวร์นี้เป็นแบบเหมาจ่ายเบ็ดเสร็จ หากท่านสละสิทธิ์การใช้บริการใดๆตามรายการ หรือถูกปฏิเสธการเข้า และออกประเทศไม่ว่าในกรณีใดก็ตาม ทางบริษัทฯ ขอสงวนสิทธิ์ไม่คืนเงินในทุกกรณี
- ❖ เมื่อท่านได้ชำระเงินมัดจำหรือทั้งหมด ไม่ว่าจะเป็นการชำระผ่านตัวแทนของบริษัทฯ หรือชำระโดยตรงกับทางบริษัทฯ ทางบริษัทฯ จะขอถือว่าท่านรับทราบและยอมรับในเงื่อนไขต่างๆของบริษัทฯ ที่ได้ระบุไว้โดยทั้งหมด
- ❖ **ทางบริษัทเริ่มต้น และจบ การบริการ ที่สนามบินสุวรรณภูมิ** กรณีท่านเดินทางมาจากต่างจังหวัด หรือต่างประเทศ และจะสำรองตั๋วเครื่องบิน หรือพาหนะอย่างหนึ่งอย่างใดที่ใช้ในการเดินทางมาสนามบิน ทางบริษัทฯ จะไม่รับผิดชอบค่าใช้จ่ายในส่วนนี้ เพราะเป็นค่าใช้จ่ายที่นอกเหนือจากโปรแกรมการเดินทางของบริษัทฯ ฉะนั้นท่านควรจะให้กรู๊ป FINAL 100% โดยมีเอกสารแจ้งการนัดหมายการเดินทางส่งไปถึงท่านเป็นที่เรียบร้อยแล้ว ท่านจึงสามารถสำรองยานพาหนะได้
- ❖ **ตั๋วเครื่องบินที่ใช้ในการเดินทางไม่สามารถ Refund หรือเลื่อนวันกลับ หรือเปลี่ยนแปลงการเดินทางได้** กรณีท่านจะกลับก่อนหรือเลื่อนวันเดินทางกลับ กรุณาติดต่อสอบถามเจ้าหน้าที่ก่อนการเดินทาง มิฉะนั้นท่านจะต้องซื้อตั๋วใหม่เองในกรณีไม่เดินทางไป และกลับตามโปรแกรมที่ท่านซื้อจากทางบริษัท เนื่องจากเป็นคุณสมบัติของตั๋วที่ออกมาจากทางสายการบิน

เงื่อนไขการยกเลิกการเดินทาง

1. **ยกเลิกการเดินทางก่อน 30 วันขึ้นไป** คืนเงินค่าทัวร์เต็มจำนวน (ทางบริษัทฯ ขอเก็บค่าใช้จ่ายที่เกิดขึ้นจริงเพื่อการเตรียมการจัดนำเที่ยว เช่น ค่าตั๋วเครื่องบิน ค่าวีซ่า หรือค่าโรงแรม และอื่นๆที่จ่ายไปแล้วและเรียกคืนไม่ได้)

- ยกเลิกการเดินทาง 15 - 29 วัน ก่อนวันเดินทาง คืนเงินมัดจำ 50% (ทางบริษัทขอเก็บค่าใช้จ่ายที่เกิดขึ้นจริงเพื่อการเตรียมการจัดนำเที่ยว เช่น ค่าตั๋วเครื่องบิน ค่าวีซ่า หรือค่าโรงแรม และอื่นๆที่จ่ายไปแล้วและเรียกคืนไม่ได้)
- ยกเลิกการเดินทางน้อยกว่า 15 วัน ทางบริษัทขอสงวนสิทธิ์ เก็บค่าใช้จ่ายทั้งหมดตามราคาทัวร์ ที่ระบุไว้ในโปรแกรมทัวร์
- กรณีถูกปฏิเสธในการ เข้า-ออกประเทศ (เช่น ถูกเจ้าหน้าที่ตรวจคนเข้าเมือง หรือ ตม. ปฏิเสธการเดินทาง)ขอสงวนสิทธิ์ ไม่คืนเงินค่าใช้จ่ายทั้งหมด (ทางบริษัทขอเก็บค่าใช้จ่ายที่เกิดขึ้นจริงเพื่อการเตรียมการจัดนำเที่ยว เช่น ค่าตั๋วเครื่องบิน ค่าวีซ่า หรือค่าโรงแรม และอื่นๆที่จ่ายไปแล้วและเรียกคืนไม่ได้)
- กรณีเจ็บป่วย จนไม่สามารถเดินทางได้ ผู้เดินทางต้องมีหลักฐานใบรับรองแพทย์ ที่ระบุชัดเจนว่าอาการเจ็บป่วยนั้นรุนแรงจนแพทย์วินิจฉัยว่าไม่สามารถเดินทางได้จริง (ทางบริษัทขอเก็บค่าใช้จ่ายที่เกิดขึ้นจริงเพื่อการเตรียมการจัดนำเที่ยว เช่น ค่าตั๋วเครื่องบิน ค่าวีซ่า หรือค่าโรงแรม และอื่นๆที่จ่ายไปแล้วและเรียกคืนไม่ได้)
- กรณี ถูกปฏิเสธวีซ่าจากสถานทูต(วีซ่าไม่ผ่าน) ไม่สามารถเดินทางได้ (ทางบริษัทขอเก็บค่าใช้จ่ายที่เกิดขึ้นจริงเพื่อการเตรียมการจัดนำเที่ยว เช่น ค่าตั๋วเครื่องบิน ค่าวีซ่า หรือค่าโรงแรม และอื่นๆที่จ่ายไปแล้วและเรียกคืนไม่ได้)

***** พรีเมียม ญี่ปุ่น ฮอกไกโด ฮอนชู 8 วัน 6 คืน สายการบินไทย *****