

เซี่ยงไฮ้

FREE DAY



ขายดี
เปิดพีเรียดเพิ่ม!

ถ่ายรูปคู่ "เรือ Louis Vuitton"
เมืองโบราณฉีเป่า (Qibao Ancient Town)



อิสระ: **FREE DAY**
หรือเลือกซื้อ **OPTION B**
SHANGHAI DISNEYLAND
พร้อมรถรับ-ส่ง!

พีเรียดเดินทางปี 2569

มกราคม - พฤษภาคม 69

ราคาเริ่มต้น

14,999

รวมภาษีมูลค่าเพิ่มแล้ว

ถ่ายรูปกับ **FREEDOM GUNDAM**
นอนเซี่ยงไฮ้ 3 คืน ไม่เปลี่ยนโรงแรม

- น้ำหนักกระเป๋า 20KG
- อิสระเรื่องเที่ยว 1 วัน
- โรงแรมระดับ 4 ดาว

ถนนอันฟู่ • ถนนนานจิง • วัดพระหยกขาว • ตลาดเงินหวังเหมียว • หาดไว่ทาม

PVG62



9C8756 : BKK 02.35 - PVG 08.10

9C8755 : PVG 21.50 - BKK 01.35+1



น้ำหนักกระเป๋า 20 KG.
ถือขึ้นเครื่อง 7 KG.

วันที่	โปรแกรมทัวร์	อาหาร			โรงแรม
		เช้า	เที่ยง	เย็น	
1	กรุงเทพฯ(สุวรรณภูมิ)	×	×	×	-
2	ทำอากาศยานเชียงใหม่ – เมืองโบราณฉีเป่า – ถนนอันฟู่ – STARBUCKS RESERVE ROASTERY – ถ่ายรูปกับเรือ LOUIS VUITTON – NORT BUND GREEN SPACE	×	☺	☺	LU'AN HOTEL SHANGHAI ระดับ 4 ดาว ห้องดีหรือเทียบเท่า
3	ร้านยางพารา – ถ่ายรูปกับ FREEDOM GUNDAM – TIAN AN 1,000 TREES – วัดพระหยกขาว – ตลาดเงินหวังเมี่ยว	☺	☺	☺	LU'AN HOTEL SHANGHAI ระดับ 4 ดาว ห้องดีหรือเทียบเท่า
4	อิสระท่องเที่ยวตามอัธยาศัย หรือ เลือกซื้อ OPTIONAL เสริม : สวนสนุกเชียงใหม่ดิสนีย์แลนด์พร้อมรถรับและส่ง	☺	×	×	LU'AN HOTEL SHANGHAI ระดับ 4 ดาว ห้องดีหรือเทียบเท่า
5	ร้านบัวหิมะ – ถ่ายรูปห่อไข่มุก(จากด้านนอก) – ร้านหยก – หาดไ่ว่ทาน – ถนนนานจิง – ส่งเข้าสนามบิน – ทำอากาศยานเชียงใหม่ – กรุงเทพฯ(สุวรรณภูมิ)	☺	☺	×	-

รายการทัวร์อาจมีการเปลี่ยนแปลงตามความเหมาะสมโดยคำนึงถึงความปลอดภัยและผลประโยชน์ของลูกค้าเป็นหลัก

อัตราค่าบริการ

กำหนดการเดินทาง	ผู้ใหญ่ ห้องละ 2-3 ท่าน อัตราท่านละ	พักเดี่ยว เพิ่มอัตรา ท่านละ
06 – 10 มกราคม 2569	14,999	3,500
07 – 11 มกราคม 2569	14,999	3,500
08 – 12 มกราคม 2569	14,999	3,500
11 – 15 มกราคม 2569	14,999	3,500
12 – 16 มกราคม 2569	14,999	3,500
13 – 17 มกราคม 2569	14,999	3,500
15 – 19 มกราคม 2569	14,999	3,500
08 – 12 มีนาคม 2569	14,999	3,500
09 – 13 มีนาคม 2569	14,999	3,500
23 – 27 มีนาคม 2569	14,999	3,500
02 – 06 เมษายน 2569	14,999	3,500
03 – 07 เมษายน 2569	14,999	3,500
04 – 08 เมษายน 2569	15,999	3,500
09 – 13 เมษายน 2569	18,999	3,500
10 – 14 เมษายน 2569	20,999	3,500
11 – 15 เมษายน 2569	20,999	3,500
21 – 25 เมษายน 2569	14,999	3,500
22 – 26 เมษายน 2569	14,999	3,500
06 – 10 พฤษภาคม 2569	14,999	3,500
07 – 11 พฤษภาคม 2569	14,999	3,500
13 – 17 พฤษภาคม 2569	14,999	3,500
14 – 18 พฤษภาคม 2569	14,999	3,500

27 – 31 พฤษภาคม 2569	14,999	3,500
29 พฤษภาคม – 01 มิถุนายน 2569	14,999	3,500

ไม่มีราคา JOIN LAND (ไม่ใช่ตัวเครื่องบิน)

** ไม่มีราคาเด็ก สำหรับเด็กอายุไม่ถึง 2 ปี ณ วันเดินทางกลับ (INFANT) ท่านละ 6,900 บาท (ไม่มีที่นั่งบนเครื่องบิน)**

** อัตรานี้ยังไม่รวมค่าทิป หัวหน้าทัวร์ และ มัคคุเทศก์ท้องถิ่น ตามธรรมเนียม 2,000 บาทต่อ ทริป ต่อ ลูกค้า ผู้เดินทาง 1 ท่าน รวมไปถึงเด็ก ยกเว้นเด็กอายุไม่ถึง 2 ปี ณ วันเดินทางกลับ (Infant) ทั้งนี้ท่านสามารถให้มากกว่านี้ได้ตามความเหมาะสมและความพึงพอใจของท่าน โดยส่วนนี้ ทางบริษัทขอสงวนสิทธิ์ในการเรียกเก็บก่อนเดินทางทุกท่าน ที่สนามบิน ในวันเช็คอิน **

** เด็กอายุต่ำกว่า 18 ปีนับจากวันเดินทาง ขออนุญาตเก็บค่าทัวร์เพิ่ม 3,000 บาทต่อท่าน **

DAY1 กรุงเทพฯ(สุวรรณภูมิ)

(-/-/-)

22.00 คณะพร้อมกัน ณ ท่าอากาศยานสุวรรณภูมิ ชั้น 4 เคาน์เตอร์สายการบิน สปริงแอร์ไลน์ (9C) โดยมีเจ้าหน้าที่ของบริษัทฯคอยให้การต้อนรับ *กรุณาเผื่อเวลาในการเดินทางมายังสนามบิน เนื่องจากต้องใช้เวลาในการเช็คอิน สายการบินจะปิดให้ทำการเช็คอินก่อนเวลาบินประมาณ 1 ชั่วโมง*

DAY2 ท่าอากาศยานเชียงใหม่ – เมืองโบราณฉีเป่า – ถนนอันฝู – STARBUCKS RESERVE ROASTERY – ถ่ายรูปกับเรือ LOUIS VUITTON – NORT BUND GREEN SPACE (-/L/D)

01.15 ออกเดินทางสู่ ท่าอากาศยานเชียงใหม่ ประเทศจีน โดยสายการบิน สปริงแอร์ไลน์ (9C) เที่ยวบินที่ 9C8756
อาจจะมีการเปลี่ยนแปลงไฟล์ทขึ้นอยู่กับสายการบิน

รวมน้ำหนักกระเป๋าสำหรับโหลดไม่เกิน 20 ก.ก. (1 ชิ้น) และถือขึ้นเครื่องได้ไม่เกิน 7 ก.ก. (1 ชิ้น)

春秋航空
SPRING AIRLINES



06.40 เดินทางถึง ท่าอากาศยานเชียงใหม่ ประเทศจีน (เวลาท้องถิ่นเร็ว กว่าประเทศไทย 1 ชั่วโมง)

หลังจากผ่านขั้นตอนการตรวจหนังสือเดินทาง และตรวจรับสัมภาระเรียบร้อยแล้ว

นำท่านเดินทางไปยัง **เมืองโบราณฉีเป่า (QIBAO ANCIENT TOWN)** เป็นเมืองโบราณในเขตหมิ่นหาง เชียงไฮ่ ประเทศจีน มีประวัติศาสตร์ยาวนานกว่า 1,000 ปี ก่อตั้งขึ้นตั้งแต่สมัยราชวงศ์ฮั่นและมีชื่อเสียงด้านสถาปัตยกรรมแบบดั้งเดิม คลองที่งดงาม และมีแหล่งท่องเที่ยวหลากหลาย เช่น วัดฉีเป่า ถนนคนเดินขายอาหาร และของที่ระลึก และพิพิธภัณฑ์



จากนั้นนำท่านไป **ถนนอันฝู่ (ANFU ROAD)** เป็นถนนที่มีชื่อเสียงและเป็นที่ยอดนิยมในนครเซี่ยงไฮ้ ประเทศจีน มีลักษณะเด่นคือการผสมผสานระหว่างสถาปัตยกรรมสไตล์ยุโรปเก่าแก่กับร้านค้าทันสมัย เช่น คาเฟ่สุดฮิต ร้านเสื้อผ้า และร้านขายของดีไซเนอร์เก๋ๆ บรรยากาศโดยรวมมีความร่มรื่นจากต้นไม้ใหญ่ ทำให้เหมาะแก่การเดินเล่น ถ่ายรูป และใช้เวลาพักผ่อน



เที่ยง รับประทานอาหาร ณ ร้านอาหาร

นำท่านสู่ร้าน **STARBUCKS RESERVE ROASTERY** สาขาใหม่ที่นครเซี่ยงไฮ้ มาพร้อมกับความยิ่งใหญ่ อลังการ ครองตำแหน่งสตาร์บัคส์ที่ใหญ่เป็นลำดับที่สองและสวยที่สุดในโลก มีเนื้อที่ใหญ่โตถึง 2,787 ตารางเมตร ด้านบนของร้านตกแต่งด้วยแผ่นไม้รูปหกเหลี่ยมซึ่งเป็นงานแฮนด์เมดจำนวน 10,000 แผ่น และที่ตั้งตระหง่านอยู่กลางร้านคือถังคั่วกาแฟทองเหลืองขนาด 40 ตัน สูงเท่าตึก 2 ชั้น ประดับประดาด้วยแผ่นตราประทับแบบจีนโบราณมากกว่า 1,000 แผ่น ซึ่งบอกเล่าเรื่องราวความเป็นมาของสตาร์บัคส์ กาแฟที่คั่วในถังทองเหลืองนี้จะถูกส่งผ่านไปตามท่อทองเหลืองด้านบน ซึ่งจะทำให้เกิดเสียงราวกับเสียงดนตรี มีคอนเสิร์ตที่ยาว

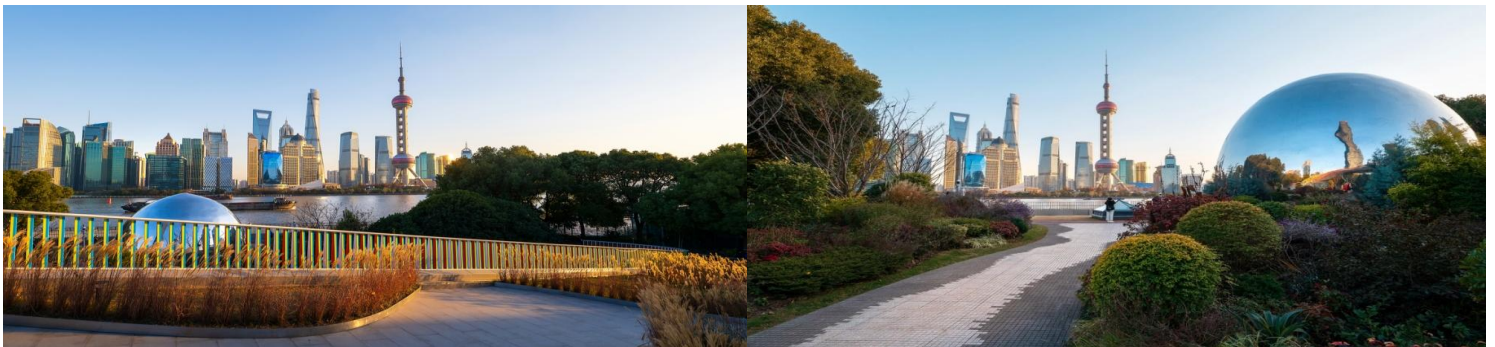
ที่สุด ซึ่งมีความยาวถึง 26.9 เมตร ครอบตำแหน่งเคาน์เตอร์ของสตาร์บัคส์ที่มีความยาวที่สุดในโลก มีเครื่องต้ม
หลากหลายมากกว่า 100 ชนิด รวมทั้งเครื่องดื่มที่มีเฉพาะสาขานี้เพียงแห่งเดียว



จากนั้นนำท่านไป **ถ่ายรูปกับเรือ LOUIS VUITTON** แลนด์มาร์กใหม่ของแบรินด์ที่ชื่อว่า THE LOUIS ปรก
กต์ระดับแฟลกชิพในเซี่ยงไฮ้ที่สร้างขึ้นเป็นรูปเรือสำราญ แหล่งรวมทั้งร้านค้า นิทรรศการ เวิร์กช็อป คาเฟ่และ
ร้านอาหารของแบรินด์ในทีเดียว โดยเรือจำลองลำนี้จะตั้งอยู่ตรงทางเข้าของห้างสรรพสินค้าหรูอย่าง HKRI
TAIKOO HUI กลางถนน WEST NANJING ซึ่งเป็นแหล่งช้อปปิ้งชื่อดังของเซี่ยงไฮ้



นำทุกท่านเดินทางสู่ **NORT BUND GREEN SPACE** มุมถ่ายรูปใหม่เซี่ยงไฮ้ บริเวณนี้เป็นพื้นที่สีเขียวริมแม่น้ำ
ฝั่งเหนือในเขตหงโขว สถานที่พักผ่อนหย่อนใจใหม่ของชาวเซี่ยงไฮ้ ภายในสวนอันร่มรื่นบรรยากาศดี นอกจากนี้
แล้วบริเวณนี้ยังมีจุดไฮไลต์ที่ชื่อเสียงมากในโซเซียลมาถ่ายรูปกับโดมไซส์เงิน ท่ามกลางบรรยากาศสวนริมน้ำที่
รายล้อมไปด้วยต้นไม้ดอกไม้



ค่ำ รับประทานอาหาร ณ ร้านอาหาร

นำทุกท่านเข้าสู่ที่พัก LU'AN HOTEL SHANGHAI ระดับ 4 ดาวท้องถิ่นหรือเทียบเท่า

DAY3 ร้านยางพารา – ถ่ายรูปกับ FREEDOM GUNDAM – TIAN AN 1,000 TREES – วัดพระหยก
ขาว – ตลาดเงินหวังเหมี่ยว (B/L/D)

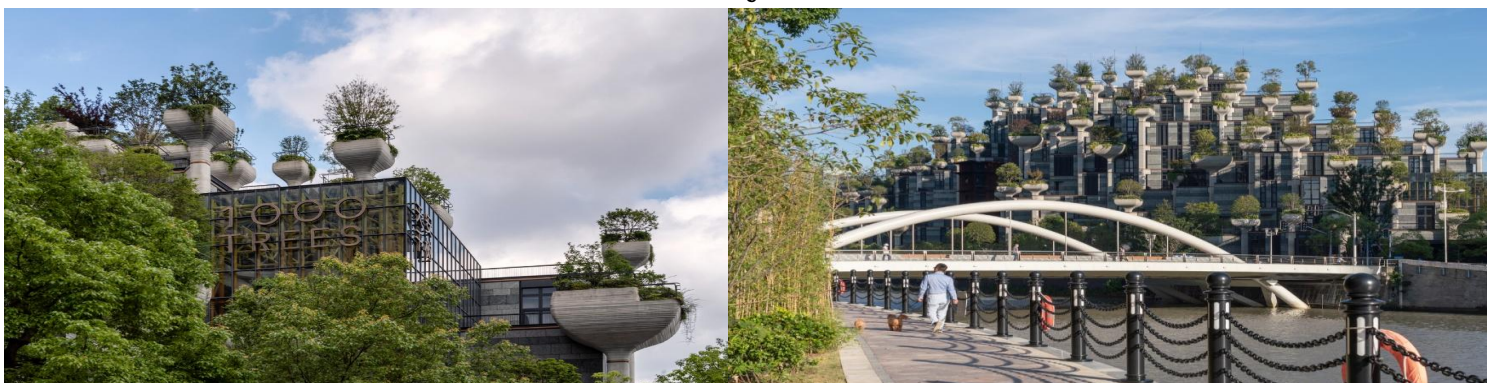
เช้า รับประทานอาหาร ณ ห้องอาหารของโรงแรม

นำท่านไปชมผลิตภัณฑ์จาก **ร้านยางพารา** สินค้าหมอนและที่นอนยางพาราที่ผ่านกระบวนการผลิตที่มีคุณภาพ นำท่านเดินทางไป **ถ่ายรูปคู่กับ FREEDOM GUNDAM** ตั้งอยู่ที่ MITSUI SHOPPING PARK LALAPORT SHANGHAI JINQIAO ขนาด LIFE-SIZED ความสูงประมาณ 18 เมตร หุ่นตัวนี้ถูกสร้างขึ้นมาจาก GUNDAM CHINA PROJECT เป็นการนำแฟนไซส์ตั้งเข้าไปที่จีนและไฮไลท์อย่างหนึ่งคือหุ่นกันดั้มขนาดเท่าจริงเหมือนที่มีอยู่ในญี่ปุ่น



เที่ยง รับประทานอาหาร ณ ร้านอาหาร

นำท่านชม **เทียนอันเซียนชู้** (TIAN AN 1,000 TREES) หรือที่ถูกรเรียกว่า อาคารพันไม้ ถูกออกแบบโดยโทมัส เฮเธอร์วิก สถาปนิกชาวอังกฤษ โดยคาดว่าต้นไม้เหล่านี้จะสามารถดูดซับคาร์บอนไดออกไซด์ 21 ตันทุกปี กลุ่มอาคารดังกล่าวตั้งอยู่ริมฝั่งแม่น้ำซูโจวหรือแม่น้ำอู๋ซง ซึ่งครอบคลุมพื้นที่กว่า 300,000 ตารางเมตร (ราว 187 ไร่) และได้รับการขนานนามว่าเป็นสิ่งมหัศจรรย์ของโลกสมัยใหม่ที่เทียบได้กับสวนลอยบาบิโลนโบราณ ได้แรงบันดาลใจจาก “เขาหวงซาน” 1 ในมรดกโลกที่ยิ่งใหญ่ของจีน



จากนั้นทำท่านเดินทางสู่วัดพระหยกหรือ **วัดพระหยกขาว** เป็นวัดที่มีชื่อเสียงมากที่สุดในเมืองเซี่ยงไฮ้ ซึ่งเป็นที่รู้จักจากพระพุทธรูปสององค์ที่สร้างขึ้นจากหยกทั้งแท่ง องค์พระพุทธรูปปางนั่งมีความสูง 190 เซนติเมตร และหุ้มด้วยเพชรพลอย หินมโนรา มรกต และองค์พระพุทธรูปปางไสยาสน์ มีความยาว 96 เซนติเมตร นอนเอียงด้านขวาและหนุนพระเศียรด้วยพระหัตถ์ขวา ถือเป็นวัดที่มีทั้งชาวจีนและนักท่องเที่ยวเดินทางมาสักการะบูชาตลอดทั้งวัน



จากนั้นนำท่านสู่ **ตลาดเงินหวังเหมียว** หรือตลาดร้อยปี เซี่ยงไฮ้ เป็นตลาดเก่าของผู้ตง เมืองเซี่ยงไฮ้อาคารบ้านเรือนบริเวณนี้เป็นสถาปัตยกรรมโบราณสมัยราชวงศ์หมิงและชิง แต่ทำเป็นร้านขายของมีทั้งของพื้นเมืองโบราณ ของที่ระลึก และสินค้าสมัยใหม่อย่างรองเท้ากีฬา กระเป๋า อีกทั้งยังมีร้านขายขนมและอาหารพื้นเมืองอีกมากมาย ให้ท่านอิสระช้อปปิ้งตามอัธยาศัย



คำ รับประทานอาหาร ณ ร้านอาหาร

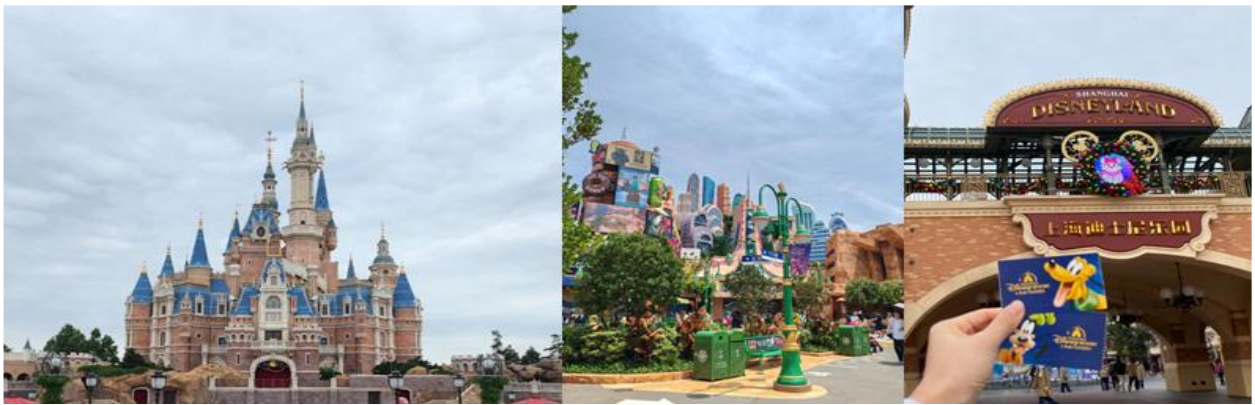
นำทุกท่านเข้าสู่ที่พัก **LU'AN HOTEL SHANGHAI** ระดับ 4 ดาวห้องถิ่นหรือเทียบเท่า

DAY4 อิสระท่องเที่ยวตามอัธยาศัย หรือ เลือกซื้อ **OPTIONAL** เสริม : สวนสนุกเซี่ยงไฮ้ดิสนีย์แลนด์ พร้อมรถรับและส่ง **(B/-/-)**

เช้า รับประทานอาหาร ณ ห้องอาหารของโรงแรม

เลือกซื้อ OPTIONAL เสริม : สวนสนุกเซี่ยงไฮ้ดิสนีย์แลนด์ (เข้าสวนวันธรรมดาราคาท่านละ 780 หยวน , เข้าสวนวันศุกร์-อาทิตย์ หรือเทศกาลวันหยุดของจีนสอภามราคาอีกครั้ง) สวนสนุกแห่งที่ 6 แห่งอาณาจักร ดิสนีย์ซึ่งมีขนาดใหญ่อันดับ 2 ของโลกรองจากดิสนีย์แลนด์ในออร์แลนโด รัฐฟลอริดา สหรัฐอเมริกา และเป็นสวน สนุกดิสนีย์แลนด์แห่งที่ 3 ในเอเชีย ตั้งอยู่ในเขตฉวนซาใกล้กับแม่น้ำหวงผู่และสนามบินผู่ตง สวนสนุกเซี่ยงไฮ้ดิสนีย์ แลนด์มีขนาดใหญ่กว่าฮ่องกงดิสนีย์แลนด์ถึง 3 เท่า เปิดให้บริการเมื่อวันที่ 16 มิถุนายน 2016 ซึ่งใช้เวลารวม 5 ปี ในการก่อสร้าง โดยใช้งบทั้งสิ้นราว 5.5 พันล้านเหรียญสหรัฐ หรือราว 180,000 ล้านบาท

หมายเหตุ : การันตีออกเดินทางเมื่อยอดขายขั้นต่ำ 10 ท่านขึ้นไปเท่านั้น



อิสระอาหารกลางวันและเย็น เพื่อความสะดวกในการท่องเที่ยว

นำทุกท่านเข้าสู่ที่พัก **LU'AN HOTEL SHANGHAI** ระดับ 4 ดาวท้องถิ่นหรือเทียบเท่า

DAY5 ร้านบัวหิมะ – ถ่ายรูปหอไข่มุก(จากด้านนอก) – ร้านหยก – หาดไว่ทาน – ถนนหนานจิง – ส่ง
เข้าสนามบิน – ทำอากาศยานเซี่ยงไฮ้ – กรุงเทพฯ(สุวรรณภูมิ) (B/L/-)

เช้า รับประทานอาหาร ณ ห้องอาหารของโรงแรม

นำท่านไปยัง **ร้านบัวหิมะ** ชมครีมเป่าชู้ตัง สรรพคุณเป็นเลิศในด้านรักษาแผลไฟไหม้ พุพอง และแมลงกัดต่อย เป็นยาสามัญประจำบ้าน

นำท่านชม **หอไข่มุก (ถ่ายรูปจากด้านนอก ไม่ได้ขึ้นหอ)** ตั้งอยู่ฝั่งผู้ตงริมแม่น้ำหวงผู่ เขตลู่เจียจู่ แล้วเสร็จ เมื่อปี ค.ศ. 1993 มีความสูง 468 เมตร เมื่อสร้างเสร็จ นับเป็นหอคอย ที่สูงอันดับ 4 ของโลก และในปัจจุบัน สูง เป็นอันดับ 5 รองจากหอคอยโตเกียวสกายทรีของญี่ปุ่น ดูภายนอกเป็นลูกเหล็กกลม 15 ลูก อยู่ต่างมุมต่างระดับ ลูกเหล็กกลมที่อยู่ตอนกลางของหอเป็นหอชมวิวกว้างขวาง สามารถชมวิวทิวทัศน์ของเซี่ยงไฮ้ได้ทุกด้าน ซึ่ง ปัจจุบันหอไข่มุกถือเป็นสัญลักษณ์ของเมืองเซี่ยงไฮ้อีกด้วย



เที่ยง รับประทานอาหาร ณ ร้านอาหาร

นำท่านชม **ร้านหยก** ชาวจีนมีความเชื่อว่าหยกเป็นอัญมณีล้ำค่ากว่าทองและเพชร เป็นสิริมงคลแก่ผู้ที่ได้มาครอบครอง ให้ท่านได้เลือกซื้อเป็นเครื่องประดับนำโชคตามอัธยาศัย

นำท่านเดินทางสู่ **หาดไว่ทาน** เดอะบันด์ THE BUND หาดไว่ทานเป็นย่านถนนเลียบบริเวณแม่น้ำหวงผู้ที่มีความยาว 1.5 กิโลเมตร เต็มไปด้วยตึกอาคารสถาปัตยกรรมสไตล์ตะวันตกโบราณอายุเก่าแก่กว่า 100 ปี ที่ซึ่งอาคารสไตล์ยุโรปเหล่านี้ ถูกเรียกว่า เดอะ บันด์ (THE BUND) ที่ถูกใช้เป็นสถานที่ถ่ายทำภาพยนตร์สุดโด่งดังอย่าง "เจ้าพ่อเซี่ยงไฮ้" จึงทำให้ที่นี่มีอีกชื่อหนึ่งว่า **"หาดเจ้าพ่อเซี่ยงไฮ้"**

นำท่านเดินทางสู่ **ถนนนานจิง** หรือ นานจิงลู่ เป็นย่านช้อปปิ้งเก่าแก่ที่สุดของเซี่ยงไฮ้ เป็นตลาดซื้อขายของกัน คึกคักตั้งแต่ทศวรรษ 1920 ตั้งอยู่ฝั่งผู้ซีกินพื้นที่ยาวตั้งแต่ฝั่งตะวันตกของ "เดอะ บันด์" ถึง "พีเพิลส์ สแควร์" เป็นแหล่งช้อปปิ้งสินค้าแบรนด์เนมจากทั่วโลกและยังเป็นศูนย์รวมร้านค้าและร้านอาหารอีกมากมาย และถนนเส้นนี้ยังเป็น POP MART STORE แฟลกชิปสโตร์สาขาที่ใหญ่ที่สุดในมณฑลเซี่ยงไฮ้อีกด้วย



ได้เวลาอันสมควรเดินทางไปยัง **ท่าอากาศยานเซี่ยงไฮ้** ประเทศจีน

19.55 ออกเดินทางสู่ **ท่าอากาศยานสุวรรณภูมิ** โดย **สายการบินสปริงแอร์ไลน์ (9C)** เที่ยวบินที่ **9C8755**

****อาจจะมีการเปลี่ยนแปลงไฟล์ทขึ้นอยู่กับสายการบิน****

**** รวมน้ำหนักกระเป๋าโหลดใต้ท้องเครื่องไม่เกิน 20 ก.ก. และถือขึ้นเครื่องบินได้ไม่เกิน 7 ก.ก. ****

00.05 เดินทางถึง **ท่าอากาศยานสุวรรณภูมิ** ประเทศไทย โดยสวัสดิภาพพร้อมความประทับใจ

ข้อสำคัญ

- ตามนโยบายการโปรโมทสินค้าพื้นเมืองของรัฐบาลจีนร่วมกับการท่องเที่ยวจีน ในนามของร้านรัฐบาล ซึ่งจำเป็นต้องระบุไว้ในโปรแกรมทัวร์ เพราะมีผลกับราคาทัวร์ จึงอยากเรียนชี้แจงลูกค้าทุกท่านว่า ร้านรัฐบาลทุกร้านจำเป็นต้องแวะชม จะซื้อหรือไม่ซื้อขึ้นอยู่กับความพอใจของลูกค้าเป็นหลัก และถ้าหากลูกค้าไม่มีความประสงค์จะเข้าร้านรัฐบาล ขอสงวนสิทธิ์ในการเรียกเก็บค่าใช้จ่ายที่เกิดขึ้นจากท่านเป็นจำนวนเงิน 500 หยวน / ท่าน / ร้าน

อัตราค่าบริการนี้ รวม

- ค่าบัตรโดยสารโดยเครื่องบิน (ตัว) ไป และ กลับพร้อมคณะ ชั้นประหยัด (ECONOMY CLASS) รวมถึงค่าภาษีสนามบินและค่าภาษีน้ำมันทุกแห่ง กรณีต้องการอัพเกรด UPGRADE ใช้วีลแชร์ (WHEEL CHAIR) หรือเปลี่ยนแปลงบัตรโดยสาร ไม่ว่าจะเที่ยวใด เที่ยวหนึ่ง กรุณาติดต่อเจ้าหน้าที่เป็นกรณีพิเศษ ทางบริษัทของสงวนสิทธิ์ในการเรียกเก็บค่าใช้จ่ายตามจริงที่เกิดขึ้นกับผู้เดินทาง
- ค่าธรรมเนียมการนำหนักกระเป๋าสำหรับโหลดใต้ท้องเครื่องไม่เกิน 20 ก.ก. จำนวน 1 ใบ ต่อท่านเท่านั้น และถือขึ้นเครื่องบินได้น้ำหนักไม่เกิน 7 ก.ก. ต่อท่าน (ตามเงื่อนไขของสายการบิน)
- ภาษีมูลค่าเพิ่ม 7 % (เฉพาะค่าบริการ)
- ภาษีหัก ณ ที่จ่าย 3 % (เฉพาะค่าบริการ)
- ค่ารถโค้ชปรับอากาศตลอดเส้นทางตามรายการระบุ (ยังไม่รวมทิปพนักงานขับรถ)
- ค่าเข้าชมสถานที่ตามที่ระบุในโปรแกรมท่องเที่ยว
- มัคคุเทศก์และหัวหน้าทัวร์นำเที่ยวตลอดการเดินทาง
- ค่าอาหาร ตามรายการที่ระบุในโปรแกรมการเดินทาง
- ค่าโรงแรมที่พักระดับมาตรฐานตามรายการที่ระบุ (พัก 2-3 ท่าน ต่อ ห้อง กรณีพัก 3 ท่านจะเป็นเตียงเสริม 1 ท่าน) ในกรณีมีงานเทรดแฟร์ การแข่งขันกีฬา หรือ กิจกรรมอื่นๆ ที่ทำให้โรงแรมตามรายการที่ระบุเต็ม ทางบริษัทของสงวนสิทธิ์ในการปรับเปลี่ยนโรงแรมที่พัก ไปเป็นเมืองใกล้เคียงแทน อ้างอิงมาตรฐานคุณภาพและความเหมาะสมเดิม โดยคำนึงถึงประโยชน์ของลูกค้าเป็นสำคัญ ทางบริษัทไม่มีนโยบายจัดคูนอนให้กับลูกค้าที่ไม่รู้จักกันมาก่อน เช่น กรณีที่ท่านเดินทาง 1 ท่าน จำเป็นต้องชำระค่าห้องพักเดี่ยวตามที่ระบุ
- ประกันอุบัติเหตุระหว่างการเดินทาง วงเงินท่านละ 1,000,000 บาท (เงื่อนไขตามกรมธรรม์)

อัตราค่าบริการนี้ ไม่รวม

- ค่ามินิบาร์ในห้องพัก(ถ้ามี) และค่าใช้จ่ายส่วนตัว นอกเหนือจากที่ระบุในรายการ
- ค่าอาหารสำหรับท่านที่ทานเจ มังสวิรัติ หรืออาหารสำหรับมุสลิม
- ค่าธรรมเนียมการเข้าชมสถานที่ของชาวต่างชาติที่เพิ่มเติมตามการจ่ายจริง
- ไม่รวมค่าธรรมเนียมในกรณีที่กระเป๋าสัมภาระที่มีน้ำหนักเกินกว่าที่สายการบินนั้นๆกำหนดหรือสัมภาระใหญ่เกินขนาดมาตรฐาน
- ค่าธรรมเนียมการจองที่นั่งบนเครื่องบินตามความต้องการเป็นกรณีพิเศษหากสามารถทำได้ ทั้งนี้ขึ้นอยู่กับสายการบิน และ รุ่นของเครื่องบินแต่ละไฟล์ท์ที่บิน ซึ่งอาจเปลี่ยนแปลงได้อยู่ที่สายการบินเป็นผู้กำหนด
- ค่าภาษีน้ำมัน ที่สายการบินเรียกเก็บเพิ่ม ภายหลังจากทางบริษัทฯ ได้ออกตัวเครื่องบินไปแล้ว

UPDATE 16 FEB 2026

- VAT 7% และภาษีหัก ณ ที่จ่าย 3% กรณีต้องการออกไปเสร็จรับเงินในนามบริษัท
- ค่าทิปพนักงานขับรถ หัวหน้าทัวร์ และ มัคคุเทศก์ท้องถิ่น ตามธรรมเนียม **2,000 บาท** ต่อ ทริป ต่อ ลูกค้า ผู้เดินทาง 1 ท่าน รวมไปถึงเด็ก ยกเว้นเด็กอายุไม่ถึง 2 ปี ณ วันเดินทางกลับ (Infant) ทั้งนี้ท่านสามารถให้มากกว่านี้ได้ตามความเหมาะสมและความพึงพอใจของท่าน โดยส่วนนี้ ทางบริษัทขอสงวนสิทธิ์ในการเรียกเก็บก่อนเดินทางทุกท่าน ที่สนามบิน ในวันเช็คอิน
- ค่าวีซ่าเดี่ยวและวีซ่ากรุปเข้าประเทศจีน ** ในกรณีรัฐบาลจีนประกาศยกเลิกฟรีวีซ่า ไม่ว่าจะด้วยสาเหตุใดๆทั้งสิ้น ผู้เดินทางจะต้องเสียค่าใช้จ่ายในการทำวีซ่าด้วยตนเอง**

เงื่อนไขการจอง

- กรุณาทำการจองล่วงหน้าอย่างน้อย 30 วัน ก่อนออกเดินทาง **พร้อมชำระเงินมัดจำครั้งที่ 1** ท่านละ 5,000 บาท หลังจากส่งเอกสารยืนยันการจอง 2 วัน ตัวอย่างเช่น ท่านจองวันนี้ กรุณาชำระเงินในวันถัดไป ก่อนเวลา 16.00 น. เท่านั้น โดยระบบจะยกเลิกอัตโนมัติทันที หากยังไม่ได้รับยอดเงินตามเวลาที่กำหนด และหากท่านมีความประสงค์จะต้องเดินทางในพีเรียดเดิม ท่านจำเป็นต้องทำจองเข้ามาใหม่ นั้นหมายถึงว่า กรณีที่มีคิวรอ (WAITING LIST) ก็จะทำให้สิทธิ์ไปตามระบบ ตามลำดับ เนื่องจากทุกพีเรียด เรามีที่นั่งราคาพิเศษจำนวนจำกัด **ยกเว้นโปรแกรมราคาพิเศษ ทางบริษัทขอสงวนสิทธิ์เรียกเก็บค่าบริการ เต็มจำนวน เท่านั้น**
- กรุณาชำระค่าทัวร์ส่วนที่เหลืออย่างน้อย 20 วัน ก่อนออกเดินทาง หากท่านไม่ชำระภายในระยะเวลาที่บริษัทกำหนด ทางบริษัทจะถือว่าท่านสละสิทธิ์ยกเลิกการเดินทาง และ ขอสงวนสิทธิ์ไม่สามารถคืนเงินมัดจำให้ท่านได้ ไม่ว่าจะส่วนในส่วนหนึ่งก็ตาม
- กรณีลูกค้าทำการจองภายในระยะเวลาคงเหลือไม่ถึง 15 วัน ก่อนออกเดินทาง ทางบริษัทขอสงวนสิทธิ์ในการเรียกเก็บค่าทัวร์เต็มจำนวน 100%

เงื่อนไขการยกเลิก และ เปลี่ยนแปลงการเดินทาง

- ยกเลิกก่อนการเดินทางตั้งแต่ 30 วันขึ้นไป คืนเงินค่าทัวร์โดยหักค่าใช้จ่ายที่เกิดขึ้นจริง *ในกรณีที่วันเดินทางตรงกับวันหยุดนักขัตฤกษ์ ต้องยกเลิกก่อน 45 วัน*
- ยกเลิกก่อนการเดินทาง 15-29 วัน คืนเงิน 50%ของค่าทัวร์ หรือหักค่าใช้จ่ายตามจริง เช่น ค่ามัดจำตัวเครื่องบิน โรงแรม และค่าใช้จ่ายจำเป็นอื่นๆ
- ยกเลิกก่อนการเดินทางน้อยกว่า 15วัน ขอสงวนสิทธิ์ไม่คืนเงินค่าทัวร์ที่ชำระแล้วทั้งหมด
- กรณีมีเหตุยกเลิกทัวร์ โดยไม่ใช่ความผิดของบริษัททัวร์ เช่น มีนโยบายห้ามการเข้าออกของแต่ละประเทศ หรือการยกเลิกเที่ยวบินโดยสายการบิน บริษัทจะเก็บเป็นเครดิตหรือเลื่อนการเดินทางในพีเรียดถัดไปให้กับลูกค้า โดยยึดตามนโยบายของสายการบินและโรงแรม และไม่สามารถคืนเงินได้ทุกกรณี

ทางบริษัทฯ ขอสงวนสิทธิ์ความรับผิดชอบใด ๆ ทั้งสิ้นในกรณีดังต่อไปนี้

- หากเกิดกรณีความล่าช้าจากสายการบิน, การประท้วง, การนัดหยุดงาน, การก่อกวน, การปิดด่าน, ภัยธรรมชาติ หรือกรณีที่ท่านถูกปฏิเสธการเข้าหรือออกเมืองจากเจ้าหน้าที่ตรวจคนเข้าเมืองหรือเจ้าหน้าที่กรมแรงงานทั้งจากไทยและต่างประเทศ ซึ่งอยู่นอกเหนือความรับผิดชอบของบริษัทฯ

- หากท่านใช้บริการของทางบริษัทฯ ไม่ครบ อาทิ ไม่เที่ยวบางรายการ, ไม่ทานอาหารบางมื้อ เพราะค่าใช้จ่ายทุกอย่างทางบริษัทฯ ได้ชำระค่าใช้จ่ายให้ตัวแทนต่างประเทศแบบเหมาขาดก่อนออกเดินทางแล้ว
- หากเกิดทรัพย์สินสูญหายจากการโจรกรรมและ/หรือ เกิดอุบัติเหตุสูญหายที่เกิดจากความประมาทของตัวนักท่องเที่ยวเอง
- ตัวเครื่องบินเป็นตัวราคาพิเศษ หากท่านไม่เดินทางพร้อมคณะไม่ว่าจะด้วยเหตุใดก็ตาม ไม่สามารถนำมาเลื่อนวันเดินทางหรือคืนเงินได้
- หนังสือเดินทางต้องมีอายุเหลือใช้งานอย่างน้อย 6 เดือน บริษัทฯไม่รับผิดชอบหากอายุเหลือไม่ถึงและไม่สามารถเดินทางออกนอกประเทศได้

เงื่อนไขสำคัญอื่น ๆ ที่ควรทราบก่อนการเดินทาง

- คณะจะสามารถออกเดินทางได้ตามจำเป็นต้องมีขั้นต่ำ อย่างน้อย 25 ท่าน หากต่ำกว่ากำหนด คณะจะไม่สามารถเดินทางได้ หากผู้เดินทางทุกท่านยินดีที่จะชำระค่าบริการเพิ่มเพื่อให้คณะเดินทางได้ ทางบริษัทยินดีที่จะประสานงาน เพื่อให้ทุกท่านเดินทางตามความประสงค์ต่อไป
- ทางบริษัทฯ ขอสงวนสิทธิ์ในการงดออกเดินทาง หรือ เลื่อนการเดินทางไปในพีเรียดวันอื่นต่อไป โดยทางบริษัทฯ จะแจ้งให้ท่านทราบล่วงหน้าเพื่อวางแผนการเดินทางใหม่อีกครั้ง ทั้งนี้ ก่อนคอนเฟิร์มกลางงาน กรุณาติดต่อเจ้าหน้าที่เป็นกรณีพิเศษทุกครั้งหากท่านลงงานแล้วไม่สามารถเปลี่ยนแปลงได้
- กรณีที่ท่านต้องออกบัตรโดยสารภายใน (ตัวภายในประเทศ เช่น ตัวเครื่องบิน , ตัวรถทัวร์ , ตัวรถไฟ) กรุณาติดต่อสอบถามเพื่อยืนยันกับเจ้าหน้าที่ก่อนทุกครั้ง และควรจองบัตรโดยสารภายในที่สามารถเลื่อนวันและเวลาเดินทางได้ เพราะมีบางกรณีที่สายการบินอาจมีการปรับเปลี่ยนไฟล์ทบิน หรือ เวลาบิน โดยไม่แจ้งให้ทราบล่วงหน้า ทั้งนี้ขึ้นอยู่กับฤดูกาล สภาพภูมิอากาศ และ ตารางบินของท่าอากาศยานเป็นสำคัญเท่านั้น สิ่งสำคัญ ท่านจำเป็นต้องมาถึงสนามบินเพื่อเช็คอินก่อนเครื่องบิน อย่างน้อย 5 ชั่วโมง โดยในส่วนนี้หากเกิดความเสียหายใดๆ บริษัทขอสงวนสิทธิ์ในการไม่รับผิดชอบค่าใช้จ่ายที่เกิดขึ้นใดๆทั้งสิ้น
- อาจจะมีการเปลี่ยนแปลงไฟล์ทบิน จากสายการบิน จะแจ้งให้ท่านทราบอีกครั้งก่อนการเดินทาง
- กรณีที่ท่านเป็นอิสลาม ไม่ทานเนื้อสัตว์ หรือ แพ้อาหารบางประเภท กรุณาแจ้งเจ้าหน้าที่เป็นกรณีพิเศษ
- กรณีผู้เดินทางต้องการความช่วยเหลือเป็นพิเศษ อาทิเช่น ใช้วีลแชร์ (WHEEL CHAIR) กรุณาแจ้งบริษัทฯ อย่างน้อย 7 วันก่อนการเดินทาง หรือตั้งแต่ที่ท่านเริ่มจองทัวร์ เพื่อให้ทางบริษัทประสานงานกับสายการบินเพื่อจัดเตรียมล่วงหน้า กรณีมีค่าใช้จ่ายเพิ่มเติม ทางบริษัทขอสงวนสิทธิ์ในการเรียกเก็บค่าใช้จ่ายตามจริงที่เกิดขึ้นกับผู้เดินทาง
- กรุณาส่งรายชื่อผู้เดินทาง พร้อมสำเนาหน้าแรกของหนังสือเดินทางทุกท่านให้กับเจ้าหน้าที่หลังจากชำระเงิน กรณีที่ท่านเดินทางเป็นครอบครัว (หลายท่าน) กรุณาแจ้งรายนามคู่นอนกับเจ้าหน้าที่ให้ทราบ
- กรณีที่ออกบัตรโดยสาร (ตัว) เรียบร้อยแล้ว มีรายละเอียดส่วนใดผิด ทางบริษัทขอสงวนสิทธิ์ในการรับผิดชอบไม่ว่าส่วนใดส่วนหนึ่ง หากท่านไม่ดำเนินการส่งสำเนาหน้าแรกของหนังสือเดินทางให้ทางบริษัทเพื่อใช้ในการออกบัตรโดยสาร

- หลังจากท่านชำระค่าทัวร์ครบตามจำนวนเรียบร้อยแล้ว ทางบริษัทจะนำส่งใบนัดหมายและเตรียมตัวการเดินทางให้ท่านอย่างน้อย 3 หรือ 7 วัน ก่อนออกเดินทาง
- อัตราทัวร์นี้ เป็นอัตราสำหรับบัตรโดยสารเครื่องบินแบบหมู่คณะ (ตัวกรุ๊ป) ท่านจะไม่สามารถเลื่อนไฟล์ท วัน ไป หรือ กลับส่วนใดได้ จำเป็นจะต้องไป และ กลับ ตามกำหนดการเท่านั้น หากต้องการเปลี่ยนแปลงกรุณาติดต่อเจ้าหน้าที่เป็นกรณีพิเศษ
- ทางบริษัทไม่มีนโยบายจัดคูนอนให้กับลูกค้าที่ไม่รู้จักกันมาก่อน เช่น กรณีที่ท่านเดินทาง 1 ท่าน จำเป็นต้องชำระค่าห้องพักเดี่ยวตามที่ระบุ
- หนังสือเดินทาง หรือ พาสปอร์ต ต้องมีอายุใช้งานได้คงเหลือไม่น้อยกว่า 6 เดือน ณ วันกลับ
- ฤดูหนาวในต่างประเทศ มีข้อควรระวัง สภาพอากาศจะมีดีเร็วกว่าปกติ สีโมงเย็นก็จะเริ่มมีดีแล้ว สถานที่ท่องเที่ยวต่างๆ จะปิดเร็วกว่าปกติ ประมาณ 1-2 ชม. การเดินทางควรเผื่อเวลาให้เหมาะสม และ หากมีสถานที่ท่องเที่ยวกลางแจ้ง เวลาเดินบนหิมะ อาจลื่นได้ต้องใช้ความระมัดระวังในการเดินเป็นอย่างสูง หรือ ใช้รองเท้าที่สามารถเดินบนหิมะได้ แวนกันแดดควร เมื่อแสงแดดกระทบหิมะจะสว่างสะท้อนเข้าตา อาจทำให้ระคายเคืองตาได้
- ทางบริษัทขอสงวนสิทธิ์เปลี่ยนแปลงโปรแกรมได้ตามความเหมาะสม เนื่องจากฤดูกาล สภาพภูมิอากาศ เหตุการณ์ทางการเมือง การล่าช้าของสายการบิน เงื่อนไขการให้บริการของรถในแต่ละประเทศ เป็นต้น โดยส่วนนี้ทางบริษัทจะคำนึงถึงประโยชน์ของลูกค้าเป็นสำคัญ หากกรณีที่จำเป็นจะต้องมีค่าใช้จ่ายเพิ่ม ทางบริษัทจะแจ้งให้ทราบล่วงหน้า
- เนื่องจากการเดินทางท่องเที่ยวในครั้งนี้ เป็นการชำระแบบเหมาจ่ายขาดกับบริษัทตัวแทนในต่างประเทศ ทางบริษัทจึงขอสงวนสิทธิ์ไม่สามารถขอรับเงินคืนได้ในบริการบางส่วน หรือ ส่วนใดส่วนหนึ่งที่ท่านไม่ต้องการได้รับการบริการ หากระหว่างเดินทาง สถานที่ท่องเที่ยวใดที่ไม่สามารถเข้าชมได้ ไม่ว่าจะด้วยสาเหตุใดก็ตาม ทางบริษัทขอสงวนสิทธิ์ในการไม่สามารถคืนค่าใช้จ่ายไม่ว่าส่วนใดส่วนหนึ่งให้ท่าน เนื่องจากทางบริษัทได้ทำการจองและถูกเก็บค่าใช้จ่ายแบบเหมาจ่ายไปล่วงหน้าทั้งหมดแล้ว
- กรณีที่ท่านถูกปฏิเสธการเดินทางเข้าเมือง ทางบริษัทขอสงวนสิทธิ์ไม่รับผิดชอบค่าใช้จ่ายที่จะเกิดขึ้นตามมา และ จะไม่สามารถคืนเงินค่าทัวร์ที่ท่านชำระเรียบร้อยแล้วไม่ว่าส่วนใดส่วนหนึ่ง
- หากวันเดินทาง เจ้าหน้าที่สายการบิน หรือ ด่านตรวจคนออก และ เข้าเมือง ตรวจพบ หนังสือเดินทาง (พาสปอร์ต) ของท่านชำรุดแม้เพียงเล็กน้อย เช่น เบียดน้ำ ขาดไปหน้าใดหน้าหนึ่ง มีหน้าใดหน้าหนึ่งหายไป มีกระดาษหน้าใดหน้าหนึ่งหลุดออกมา มีรอยแยกระหว่างสันของเล่มหนังสือเดินทาง เป็นต้น ไม่ว่ากรณีใดๆ ทั้งสิ้นทางสายการบิน หรือ เจ้าหน้าที่ด่านตรวจคนออก และ เข้าเมือง มีสิทธิ์ไม่อนุญาตให้ท่านเดินทางต่อไปได้ ดังนั้น กรุณาตรวจสอบ และ ดูแล หนังสือเดินทางของท่านให้อยู่ในสภาพดีอยู่ตลอดเวลา ขณะเดินทาง กรณีชำรุด กรุณาติดต่อกรมการกงสุลกระทรวงการต่างประเทศเพื่อทำหนังสือเดินทางฉบับใหม่ โดยใช้ฉบับเก่าไปอ้างอิง และ ยืนยันด้วย พร้อมกับแจ้งมาที่บริษัทเร็วที่สุด เพื่อยืนยันการเปลี่ยนแปลงข้อมูลหนังสือเดินทาง หากท่านได้ส่งเอกสารมาที่บริษัทเรียบร้อยแล้ว กรณีที่ยังไม่ (ตัวเครื่องบิน) ท่านสามารถเปลี่ยนแปลงได้ไม่มีค่าใช้จ่าย แต่หากออกบัตรโดยสาร (ตัวเครื่องบิน) เรียบร้อยแล้ว ทางบริษัทขอสงวนสิทธิ์ในการเรียกเก็บค่าใช้จ่ายที่เกิดขึ้นจริงทั้งหมด ซึ่งโดยส่วนใหญ่ตัวเครื่องบินแบบกรุ๊ปจะออกก่อนออกเดินทางประมาณ 14-20 วัน ทั้งนี้ขึ้นอยู่กับกระบวนการและขั้นตอนของแต่ละคณะ

- เกี่ยวกับที่นั่งบนเครื่องบิน เนื่องจากบัตรโดยสาร (ตั๋ว) เป็นลักษณะของคณะ (กรุ๊ป อัตรพิเศษ) สายการบิน ขอสงวนสิทธิ์ในการเลือกที่นั่งบนเครื่องบิน กรณีลูกค้าเดินทางด้วยกัน กรุณาเช็คอินพร้อมกัน และ สายการบินจะพยายามที่สุดให้ท่านได้นั่งด้วยกัน หรือ ใกล้กันให้มากที่สุด
- ข้อมูลเพิ่มเติมเกี่ยวกับห้องพักในโรงแรมที่พัก เนื่องจากการวางแผนแบบห้องพักของแต่ละโรงแรมแตกต่างกัน จึงอาจทำให้ห้องพักแบบห้องพักเดี่ยว (SINGLE) และห้องคู่ (TWIN/DOUBLE) และ ห้องพักแบบ 3 ท่าน (TRIPLE) จะแตกต่างกัน บางโรงแรม ห้องพักแต่ละแบบอาจจะอยู่คนละชั้นกัน (ไม่ติดกันเสมอไป)
- ขอสงวนสิทธิ์การเก็บค่าน้ำมันและภาษีสนามบินทุกแห่งเพิ่ม หากสายการบินมีการปรับขึ้นก่อนวันเดินทาง
- มัคคุเทศก์ พนักงาน และตัวแทนของผู้จัด ไม่มีสิทธิในการให้คำสัญญาใดๆทั้งสิ้นแทนบริษัทผู้จัด นอกจากมีเอกสารลงนามโดยผู้มีอำนาจของผู้จัดกำกับเท่านั้น
- บริษัทขอสงวนสิทธิ์ในการไม่รับผิดชอบใดๆทั้งสิ้น หากเกิดกรณีความล่าช้าจากสายการบิน , การยกเลิกบิน , การประท้วง , การนัดหยุดงาน , การก่อการจลาจล , ภัยธรรมชาติ , การนำสิ่งของผิดกฎหมาย ซึ่งอยู่นอกเหนือความรับผิดชอบของบริษัท
- บริษัทขอสงวนสิทธิ์ในการไม่รับผิดชอบใดๆทั้งสิ้น หากเกิดสิ่งของสูญหายระหว่างการเดินทาง ไม่ว่าจะกรณีใดๆก็ตาม และ ขอสงวนสิทธิ์ในการเรียกเก็บค่าใช้จ่ายตามจริง กรณีท่านลืมสิ่งของไว้ที่โรงแรมและจำเป็นต้องส่งมายังจุดหมายปลายทางตามที่ท่านต้องการ
- รายการนี้เป็นเพียงข้อเสนอที่ต้องได้รับการยืนยันจากบริษัทอีกครั้งหนึ่ง หลังจากได้สำรองโรงแรมที่พักในต่างประเทศเรียบร้อยแล้ว โดยโรงแรมจัดในระดับใกล้เคียงกัน ซึ่งอาจจะปรับเปลี่ยนตามที่ระบุในโปรแกรม

เมื่อท่านชำระเงินค่าทัวร์ให้กับทางบริษัทฯแล้วทางบริษัทฯถือว่าท่านได้ยอมรับเงื่อนไขข้อตกลงทั้งหมดนี้แล้ว

**** ขอขอบพระคุณทุกท่าน ที่มอบความไว้วางใจ ให้เราบริการ ****