



TAIWAN

ไทจง จีหลง ไทเป เกาะเหอผิง ล่องเรือสุริยันจันทร์

- สายการบิน FULL SERVICE
- พักซีเหมินติง 1 คืน
- รวมค่า ล่องเรือ

ZGTPE-2610CI



4 3 CI
วัน คืน ปี

เช็คอินอุทยานเกาะเหอผิง ชมฟาร์มดอกไม้เมืองเซ่อ ปล่อยโคมผิงซี
 ขอพรเทพเจ้ากวนอู ขอความรักวัดหลงซาน ถ่ายรูปคู่ตึกไทเป 101

เดินทาง : เม.ย. - ต.ค. 69

ราคาเริ่ม **18,990**

★ แคมป์ฟรี!! ★
 ประกันอุบัติเหตุ

★ เมนูพิเศษ!! ★ "บุฟเฟ่ต์ชาบูใต้หวัน"
 "เสี่ยวหลงเป่า" และ "ชาไข่มุก"

- ☑️ เกี่ยวครบทุกวัน ไม่มีอิสระ
- ☑️ น้ำดื่มวันละ 1 ขวด

LET'S GO GROUP

15 คน ออกเดินทาง

อาหาร 7 มื้อ+บนเครื่อง

พักโรงแรม 3 ดาว

น้ำหนักกระเป๋า 23 กก.



เกี่ยวกับเรา...ไม่มีวันสิ้นสุด

ZGTPE-2610CI

4 | 3 | CI
วัน | คืน | บิน



TAIWAN

ไทจง จีหลง ไทเป เกาะเหอผิง ล่องเรือสุริยันจินตรา



โปรแกรมเดินทาง 4 วัน 3 คืน CHINA AIRLINES (CI)

เมษายน - ตุลาคม 2569

น้ำหนักกระเป๋า 23 Kg
อาหาร 7 มื้อ + บนเครื่อง

ราคาเริ่ม **18,990** บาท

BKK ●-----● TPE



TPE ●-----● BKK



ไฟล์ท์บิน	เวลาออก	เวลาถึง
CI834	10:55	15:25

ไฟล์ท์บิน	เวลาออก	เวลาถึง
CI837	22:30	01:35+1

วันที่	โปรแกรมทัวร์	อาหาร			โรงแรม
		เช้า	เที่ยง	เย็น	
1	สนามบิณสูววรรณภูมิ - สนามบิณเกาหยวน - ตลาดกลางคืนเกาหยวน		✈	ชาวม ไข่มุก	CENTURY HOTEL, TAOYUAN หรือเทียบเท่า ★★★
2	ฟาร์มดอกไม้จิงเซ่อ - ล่องเรือทะเลสาบสุริยันจินตรา - ชมเกาะลาลู - วัดเหวินหวู่ - สิงโตหินอ่อน - ร้านชาอู่หลง - ผิงเจียไนท์มาร์เก็ต	✓	ชาบู	✗	STAY HOTEL, TAICHUNG หรือเทียบเท่า ★★★
3	ร้านขนมพายสับปะรด - อุทยานเกาะเหอผิง - หมู่บ้านโบราณจิวเฟิ่น - บูราโนแห่งไต้หวัน - เมืองผิงซี - ซีเหมินติง	✓	✓	✗	XIMENTING AREA, TAIPEI หรือเทียบเท่า ★★★
4	ร้านเครื่องสำอาง - ดึกไทเป 101 - อนุสรณ์สถานเจียงไคเชก - วัดหลงซาน - วัดเว่ยเทียนกง - ห้างเอาท์เล็ตผิงตง - สนามบิณเกาหยวน - สนามบิณสูววรรณภูมิ ประเทศไทย	✓	เสี่ยว หลงเปา	✈	

** รายการทัวร์ข้างต้นอาจมีการเปลี่ยนแปลงตามความเหมาะสม **

** อัตราค่าบริการนี้เฉพาะพาสปอร์ตไทยเท่านั้น ในกรณีพาสปอร์ตต่างชาติ จ่ายเพิ่ม ท่านละ 2,000 บาท **

** กรณีไม่ประสงค์ลงรัฐบาลไต้หวัน จ่ายเพิ่ม ท่านละ 2,000 NTD **



อัตราค่าบริการ

วันเดินทาง	ราคาทัวร์/ท่าน พักห้องละ 2-3 ท่าน	ราคาทัวร์เด็ก/ท่าน (อายุไม่เกิน 12 ปี)	ราคาทัวร์ไม่รวม ตั๋วเครื่องบิน	ราคา ห้องพักเดี่ยว
03 - 06 เมษายน 2569	23,990	23,990	19,990	6,500
18 - 21 เมษายน 2569	21,990	21,990	17,990	6,500
24 - 27 เมษายน 2569	21,990	21,990	17,990	6,500
01 - 04 พฤษภาคม 2569	23,990	23,990	19,990	6,500
02 - 05 พฤษภาคม 2569	23,990	23,990	19,990	6,500
08 - 11 พฤษภาคม 2569	20,990	20,990	16,990	6,500
15 - 18 พฤษภาคม 2569	20,990	20,990	16,990	6,500
29 พ.ค. - 01 มิ.ย. 2569	22,990	22,990	18,990	6,500
30 พ.ค. - 02 มิ.ย. 2569	22,990	22,990	18,990	6,500
31 พ.ค. - 03 มิ.ย. 2569	23,990	23,990	19,990	6,500
05 - 08 มิถุนายน 2569	19,990	19,990	15,990	6,500
12 - 15 มิถุนายน 2569	19,990	19,990	15,990	6,500
13 - 16 มิถุนายน 2569	19,990	19,990	15,990	6,500
27 - 30 มิถุนายน 2569	19,990	19,990	15,990	6,500
03 - 06 กรกฎาคม 2569	19,990	19,990	15,990	6,500
11 - 14 กรกฎาคม 2569	19,990	19,990	15,990	6,500
17 - 20 กรกฎาคม 2569	19,990	19,990	15,990	6,500
24 - 27 กรกฎาคม 2569	19,990	19,990	15,990	6,500
25 - 28 กรกฎาคม 2569	22,990	22,990	18,990	6,500
26 - 29 กรกฎาคม 2569	23,990	23,990	19,990	6,500
28 - 31 กรกฎาคม 2569	22,990	22,990	18,990	6,500

อัตราค่าบริการสำหรับ เด็กอายุไม่เกิน 2 ปี ณ วันเดินทางกลับ (Infant) ท่านละ 10,000 บาท

ราคาทัวร์ไม่รวมค่าทิปไกด์ และคนขับรถ ท่านละ 1,500 บาท





อัตราค่าบริการ

วันเดินทาง	ราคาทัวร์/ท่าน พักห้องละ 2-3 ท่าน	ราคาทัวร์เด็ก/ท่าน (อายุไม่เกิน 12 ปี)	ราคาทัวร์ไม่รวม ตัวเครื่องบิน	ราคา ห้องพักเดี่ยว
31 ก.ค. – 03 ส.ค. 2569	19,990	19,990	15,990	6,500
07 – 10 สิงหาคม 2569	18,990	18,990	14,990	6,500
08 – 11 สิงหาคม 2569	18,990	18,990	14,990	6,500
21 – 24 สิงหาคม 2569	18,990	18,990	14,990	6,500
22 – 25 สิงหาคม 2569	18,990	18,990	14,990	6,500
28 – 31 สิงหาคม 2569	18,990	18,990	14,990	6,500
05 – 08 กันยายน 2569	19,990	19,990	15,990	6,500
11 - 14 กันยายน 2569	19,990	19,990	15,990	6,500
18 – 21 กันยายน 2569	19,990	19,990	15,990	6,500
19 - 22 กันยายน 2569	19,990	19,990	15,990	6,500
02 – 05 ตุลาคม 2569	21,990	21,990	17,990	6,500
09 – 12 ตุลาคม 2569	22,990	22,990	18,990	6,500
10 – 13 ตุลาคม 2569	23,990	23,990	19,990	6,500
16 – 19 ตุลาคม 2569	21,990	21,990	17,990	6,500
17 – 20 ตุลาคม 2569	21,990	21,990	17,990	6,500
22 – 25 ตุลาคม 2569	23,990	23,990	19,990	6,500
23 – 26 ตุลาคม 2569	23,990	23,990	19,990	6,500

อัตราค่าบริการสำหรับ เด็กอายุไม่เกิน 2 ปี ณ วันเดินทางกลับ (Infant) ท่านละ 10,000 บาท

ราคาทัวร์ไม่รวมค่าทิปไกด์ และคนขับรถ ท่านละ 1,500 บาท





สำคัญโปรดอ่าน

1. กรุณาทำการจองล่วงหน้าก่อนเดินทางอย่างน้อย 30 วัน พร้อมชำระเงินมัดจำ **ท่านละ 7,000 บาท/ท่าน พร้อมสำเนาหนังสือเดินทาง** และชำระส่วนที่เหลือ 21 วัน ก่อนการเดินทาง กรณีวันเดินทางน้อยกว่า 21 วัน ต้องชำระค่าทัวร์เต็มจำนวน 100% เท่านั้น
2. อัตราค่าบริการนี้ จำเป็นต้องมีผู้เดินทาง จำนวน 15 ท่าน ขึ้นไป ในแต่ละคณะ กรณีที่มีผู้เดินทางไม่ถึงตามจำนวนที่กำหนด ทางบริษัทฯ ขอสงวนสิทธิ์ในการเลื่อนการเดินทาง หรือเปลี่ยนแปลงอัตราค่าบริการ (ปรับราคาเพิ่มขึ้น เพื่อให้คณะได้ออกเดินทาง ตามความต้องการ)
3. ราคานี้สำหรับพาสปอร์ตไทยเท่านั้น สำหรับพาสปอร์ตต่างชาติชำระเพิ่ม 2,000 บาท/ท่าน ทุกกรณี
4. ท่านที่ต้องออกบัตรโดยสารภายในประเทศ (ตัวเครื่องบิน, รถทัวร์, รถไฟ) กรุณาสอบถามที่เจ้าหน้าที่ทุกครั้งก่อนทำการออกบัตรโดยสาร เนื่องจากสายการบินอาจมีการปรับเปลี่ยนไฟล์ท์ หรือ เวลาบิน โดยไม่แจ้งให้ทราบล่วงหน้า และการแนะนำจากเจ้าหน้าที่เป็นเพียงการแนะนำเท่านั้น
5. ระหว่างท่องเที่ยวหากนักท่องเที่ยวได้รับการตรวจยืนยันว่ามีเชื้อโควิด ทางโรงแรมอาจมีค่าทำความสะอาดห้องพักเพิ่มเติม (ไม่รวมอยู่ในรายการทัวร์)
6. ในกรณีที่ภาครัฐทั้งไทย และประเทศปลายทางมีข้อกำหนดในการกักตัว หรือ การตรวจหาเชื้อโควิด-19 ทุกประเภท ผู้เดินทางต้องรับผิดชอบค่าใช้จ่ายส่วนนี้ด้วยตัวเอง (ไม่รวมอยู่ในรายการทัวร์)
7. อาหารบนเครื่องบินไปตามนโยบายของสายการบิน



Day1 สนามบินสุวรรณภูมิ - สนามบินเถาหยวน - ตลาดกลางคืนเถาหยวน

- 07.55 นัดหมายพร้อมกันที่ **สนามบินสุวรรณภูมิ ชั้น 4** อาคารผู้โดยสารขาออก เคาน์เตอร์สายการบิน **CHINA AIRLINES (CI)** โดยมีป้ายต้อนรับ เลทส์โกกริป และมีเจ้าหน้าที่คอยอำนวยความสะดวกพร้อมแนะนำข้อมูลในการเดินทางให้แก่ท่าน
- 10.55 นำท่านออกเดินทางสู่ **สนามบินเถาหยวน** สาธารณรัฐจีน (ไต้หวัน) โดยสายการบิน **CHINA AIRLINES (CI)** เที่ยวบินที่ **CI834** (มีบริการอาหาร และเครื่องดื่มบนเครื่อง) ใช้เวลาเดินทางประมาณ 3 ชั่วโมง 55 นาที
- 15.25 เดินทางถึง **สนามบินเถาหยวน** สาธารณรัฐจีน (ไต้หวัน) หลังจากนั้นนำท่านผ่านขั้นตอนการตรวจคนเข้าเมือง รับสัมภาระ (เวลาท้องถิ่นเร็วกว่าประเทศไทย 1 ชั่วโมง)

นำท่านเดินทางสู่ **ตลาดกลางคืนเถาหยวน (Taoyuan Night Market)** เป็นตลาดกลางคืนที่มีประวัติศาสตร์ยาวนานในไต้หวัน มีแผงขายกว่า 200 ร้านค้า มีอาหารพื้นเมืองและอาหารนานาชาติหลากหลายชนิด ทั้งอาหารทอดตื้น ขนมหวาน รวมถึงเสื้อผ้า เครื่องประดับ และของใช้เบ็ดเตล็ด เป็นสถานที่ที่เหมาะกับการเดินเล่น ช้อปปิ้ง กินอาหาร เหมาะสำหรับทั้งนักท่องเที่ยวและคนท้องถิ่น นอกจากอาหารและของช้อปปิ้งแล้ว ยังมีโซนสวนสนุกที่มีเกมคลาสสิกต่างๆ เช่น ตู้คีบตุ๊กตา, เกมยิงปลา, โยนห่วง, และเกมอื่นๆ ที่เป็นที่ชื่นชอบของทั้งเด็กและผู้ใหญ่



ค่า บริการอาหารค่ำ พิเศษ ชานมไข่มุก + แชนวิช (SET BOX) (1) ที่พัก CENTURY HOTEL, TAOYUAN ระดับ 3 ดาว หรือเทียบเท่า





Day2 ฟาร์มดอกไม้จางเซอ - ล่องเรือทะเลสาบสุริยันจันทรา - เกาะลาลู - วัดเหวินหวู่ - ลิงโตหินอ่อน - ร้านชาอยู่หลง
 เฝิงเจียไนท์มาร์เก็ต

เช้า บริการอาหารเช้า ณ ห้องอาหารของโรงแรม (2)

จากนั้นนำท่านเดินทางไปยัง **ฟาร์มดอกไม้จางเซอ (Zhongshe Flower Market)** ฟาร์มดอกไม้ขนาด 37 ไร่ ที่เต็มไปด้วยดอกไม้มานานาชนิดมากกว่า 1,000 สายพันธุ์ เช่น ดอกกลีบลี ดอกลาเวนเดอร์ ดอกเสจ และที่นี่ยังเป็นฟาร์มดอกไม้ ที่เดียวที่ประสบความสำเร็จในการปลูกดอกทิวลิปในได้ทุกวัน อิสระให้ท่านเก็บภาพความประทับใจกับดอกไม้มานานาชนิดตามอัธยาศัย

สำหรับในเดือน เมษายน - ตุลาคม ทุกท่านสามารถชมทุ่งดอกทานตะวัน, ดอกกลีบลี, ดอกเสจ เป็นต้น และในช่วงที่สวยงามที่สุดจะเป็นช่วงเดือนมกราคม-ต้นเดือนเมษายน ซึ่งทุ่งดอกทิวลิปถือเป็นไฮไลท์ของฟาร์มดอกไม้จางเซออีกด้วย ที่นี้ไม่ได้เป็นเพียงสวนดอกไม้ อย่างเดียวแต่ยังเป็นตลาดดอกไม้อีกด้วย สามารถเลือกซื้อดอกไม้ มีกิจกรรมอื่น ๆ ให้เลือกทำ อีกทั้งยังมีร้าน BBQ สไตล์ได้หวัน ถือเป็นร้านยอดนิยมสำหรับคนในท้องถิ่น (รวมค่าเช่าฟาร์มดอกไม้จางเซอ)

*****หมายเหตุ การบานของดอกไม้แต่ละชนิดขึ้นอยู่กับสภาพอากาศเป็นสำคัญ*****

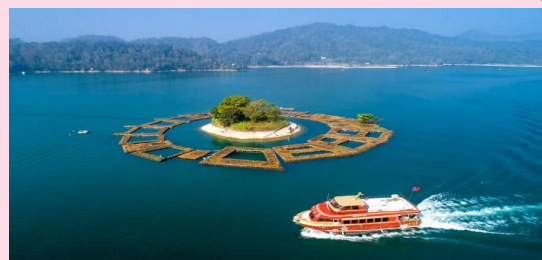
ปฏิทินดอกไม้ ฟาร์มดอกไม้จางเซอ

ชนิดดอกไม้ / เดือน	01	02	03	04	05	06	07	08	09	10	11	12
ดอกทานตะวัน												
ดอกดาวกระจาย												
ดอกทิวลิป												
ดอกกลีบลี												
ดอกคาล่า ลาลี่												
ดอกเสจ												
ดอกดาวกระจาย (สีเหลือง)												
ดอกกุหลาบ												
ดอกสกุเลีย												
ดอกเสจ (สีดง)												
ดอกดาวเรือง												
ดอกบัว												





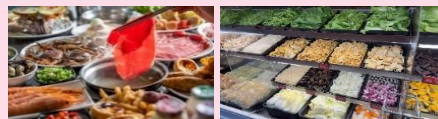
นำท่าน **ท่องเรือทะเลสาบสุริยันจันทรา (Sun Moon Lake)** แบบหมู่คณะ ให้ท่านได้ชมทัศนียภาพอันสวยงามของทะเลสาบสุริยันจันทราแลนด์มาร์คสำคัญของไต้หวัน ที่มาของชื่อทะเลสาบสุริยันจันทรานั้นมาจากมีลักษณะรูปร่างทางตอนเหนือคล้ายพระอาทิตย์ ทางตอนใต้มีรูปร่างกลมคล้ายพระจันทร์ พื้นที่รอบทะเลสาบยังอุดมไปด้วยทรัพยากรทางธรรมชาติและสิ่งมีชีวิตมากมาย อาทิ ปลา นก และสัตว์อื่นๆ หลากหลายสายพันธุ์ ระหว่างล่องเรือชมบรรยากาศที่สวยงามในทะเลสาบ มี **เกาะลาลู (Lalu Island)** ตั้งอยู่กลางทะเลสาบสุริยันจันทรา เป็นที่รู้จักกันในนามเกาะบนน้ำ อดีตบริเวณนี้เป็นที่อาศัยของชนเผ่าพื้นเมือง จนกระทั่งปี ค.ศ. 1946 ทางรัฐบาลไต้หวันได้เปลี่ยนชื่อเป็นเกาะกวงฮวา (Guanghua Island) ต่อมาปี ค.ศ. 1999 ได้เกิดแผ่นดินไหวครั้งใหญ่ทำให้ทะเลสาบสุริยันจันทราได้รับความเสียหายทำให้มีการค้นพบซากอารยธรรมและของใช้โบราณของชนเผ่าพื้นเมือง จนปี ค.ศ. 2000 จึงกลับมาใช้ชื่อเดิมเป็นเกาะลาลูจนถึงปัจจุบัน ในอดีตชนเผ่าพื้นเมืองใช้เกาะลาลูเป็นสถานที่ศักดิ์สิทธิ์



แนะนำของอร่อย

ไข่มุกไข่มุกรวย รสเด็มนิดๆ ไข่มุกไข่มุกรวยไม่กระด้าง นุ่มหนึบๆ คล้ายไข่มุกโผล่ โดยเป็นร้านไข่มุกไข่มุกรวยมากในไต้หวัน

เที่ยง บริการอาหารกลางวัน ณ ภัตตาคาร พิเศษ!! เมนู บุฟเฟ่ต์ ชาบูไต้หวัน (3)



นำท่านเดินทางสู่ **วัดเหวินหวู่ (Wenwu Temple)** สร้างขึ้นในปี ค.ศ. 1938 ตั้งอยู่ทางด้านขวาของทะเลสาบสุริยันจันทรา ภายในวัดมีรูป ปั้นของของจ้อและเทพกวนอู (เทพเจ้าแห่งปัญญา และเทพเจ้าแห่งความซื่อสัตย์) ซึ่งชาวไต้หวันเชื่อกันว่า หากได้บูชาเทพเจ้ากวนอู จะได้ประสบความสำเร็จในหน้าที่การงาน มีแต่คนจงรักภักดี หรือหากวางแผนสิ่งใด ก็จะได้ประสบความสำเร็จตามปรารถนา จึงทำให้ได้รับความนิยมจากชาวไต้หวัน ที่มาสักการะขอพรองค์เทพในวัดแห่งนี้ ด้านหน้ามี **สิงโตหินอ่อน (Chinese Guardian Lion)** 2 ตัว มูลค่าตัวละ 1 ล้านเหรียญไต้หวัน ชาวไต้หวันเชื่อว่าเป็นสิ่งโตผู้พิทักษ์และจะอยู่เป็นคู่ชาย-หญิงอยู่เสมอ ซึ่งตัวผู้อยู่ทางขวาเหยียบลูกโลก ตัวเมียอยู่ทางซ้ายกับลูกสิงโตตัวน้อย



การสักการะบูชาสิ่งศักดิ์สิทธิ์ภายในวัดเหวินหวู่



จุดที่ 1 องค์เทพเจ้ากวนอู ในทำนงบนบัลลังก์ ชาวจีนและชาวไต้หวันมักนิยมนำมาขอพร เกี่ยวกับเรื่องของประสบความสำเร็จในหน้าที่การงาน กิจการเจริญรุ่งเรือง แคล้วคลาดจากภัยอันตราย ตรงจุดนี้คนไต้หวันมักนิยมนำหยกตามาแวว กระเป่า กระเป่าเงิน ม้วนรอบกระดางรูป 3 รอบ เพื่อเป็นการเรียกเงินเรียกทอง และเสริมบารมีของหยกตามาแวว

จุดที่ 2 วิหารอุเอ็ง จะมีองค์เทพเจ้ากวนอูในทำนงบนบัลลังก์คู่กับองค์เทพย่วฝวย เป็นเทพเจ้าแห่งฝายบู๊ด้วยกันทั้งคู่ บางตำนานเล่าว่า เทพย่วฝวยเป็นเทพเจ้ากวนอูอีกปางหนึ่ง ตรงจุดนี้มักนิยมนำมาขอพรเกี่ยวกับเกี่ยวกับสติปัญญา และการซื้อสัตย์



จุดที่ 3 วิหารต้าเจ็ง เป็นที่ประดิษฐานขององค์เทพเจ้าซ่งจ้อ ตรงจุดนี้มักนิยมนำมาขอพรเกี่ยวกับการศึกษา การเรียน หรือเกี่ยวกับสติปัญญา

นำท่านแวะ **ร้านชาอู่หลง** (Taiwan Tea Shop) เป็นชาชั้นชื่อนี้ของไต้หวัน ให้ท่านได้ลิ้มลองชาอู่หลงแท้ๆ จากต้นกำเนิด ชาอู่หลงมีประโยชน์มากมายต่อร่างกายในหลายด้านนอกเหนือจากชาอู่หลงลดความอ้วน เช่น แก้กะหาย เพิ่มความสดชื่น ต่อต้านแบคทีเรียในช่องปาก ป้องกันฟันผุ ป้องกันโรคหัวใจ ลดอาการหอบหืด ขับสารพิษในร่างกาย ประโยชน์ของชาอู่หลงมีส่วนประกอบสำคัญที่ช่วยในการควบคุมความอ้วน ลดปริมาณไขมันในเส้นเลือด ลดระดับคลอเรสเตอรอลได้เป็นอย่างดี พร้อมเลือกซื้อเป็นของฝากที่ระลึก นำท่านเดินทางสู่ **เฟิงเจียไนท์มาร์เก็ต (Feng Chia Night Market)** ตั้งอยู่ที่เมืองไทจง ใกล้มหาวิทยาลัยเฟิงเจีย (Feng Chia University) ครอบคลุมพื้นที่ทั้งตลาดกลางคืนเฟิงเจีย-เหวินหวา (Feng Chia-Wenhua Night Market) ถนนเฟิงเจีย (Feng Chia Rd.) และถนนฟุฉิง (Fuxing Rd.) ตลาดกลางคืนแห่งนี้ถือได้ว่าเป็นตลาดกลางคืนชื่อดังของเมืองไทจงและที่ใหญ่ที่สุดในไต้หวัน มีของขายมากมายให้ทุกท่านได้อิสระช้อปปิ้งกันอย่างจุใจ ภายในมีสินค้าคุณภาพดีเสื้อผ้า รองเท้า กระเป๋า เครื่องสำอาง อาหารท้องถิ่นและอาหารแบบสตรีทฟู้ดมากมายให้ลิ้มรสความอร่อย



- คำ อิสระอาหารค่าตามอัธยาศัย เพื่อไม่เป็นการเสียเวลาช้อปปิ้ง
- ที่พัก STAY HOTEL, TAICHUNG หรือเทียบเท่า ระดับ 3 ดาว หรือเทียบเท่า



Day3 ร้านขนมพายสับปะรด – อุทยานเกาะเหอผิง – หมู่บ้านโบราณจีวเฟิ่น - บูรโนแห่งไต้หวัน – เมืองผิงซี - ซีเหมินติง

เช้า บริการอาหารเช้า ณ ห้องอาหารของโรงแรม (4)

นำท่านเลือกซื้อของฝาก **ร้านขนมพายสับปะรด (Pineapple Cake Shop)** ชื่อตั้งของไต้หวัน เป็นขนมยอดนิยมนิยมของไต้หวัน (ขนมพายสับปะรด, ป๊อปคอร์น, เท็ดทอด) นำท่านเดินทางสู่ **อุทยานเกาะเหอผิง (Heping Island Park)** เกาะเหอผิง ตั้งอยู่ทางตอนเหนือของไต้หวัน มีสะพานเหอผิงเชื่อมต่อระหว่างเกาะเหอผิงและเมืองจีหลง มีปราสาทซานซิลวาดอร์ ตั้งอยู่ทางตะวันตกเฉียงใต้ สร้างขึ้นโดยกองทัพสเปน เตรียมพร้อมสำหรับการทำธุรกิจกับจีนและญี่ปุ่น เป็นปราสาทแห่งแรกและแห่งเดียวในเมืองจีหลง ที่สวยงามและได้รับความนิยมจากนักท่องเที่ยว นอกจากนี้เกาะเหอผิงจะเหมาะสำหรับการดำน้ำแล้ว ที่นี่ยังมีหินและชายหาดรูปร่างต่างๆมากมายที่เกิดขึ้นจากการกัดเซาะของลมและน้ำทะเล เดินทางสู่ **หมู่บ้านโบราณจีวเฟิ่น (Jiufen Old Street)** ที่ตั้งอยู่บริเวณไหล่เขาในเมือง จีหลง จิวเฟิ่น ปัจจุบันเป็นสถานที่ท่องเที่ยวที่เป็นถนนคนเดินเก่าแก่ที่มีชื่อเสียงในไต้หวัน เพลิดเพลินบรรยากาศแบบดั้งเดิมของร้านค้า ร้านอาหารของชาวไต้หวันในอดีต ชื่นชมวิวทิวทัศน์ รวมทั้งเลือกชิมและซื้อชาจากร้านค้า มากมาย ทั้งนี้หมู่บ้านโบราณจีวเฟิ่นยังเป็นที่ ตามรอยของสาวการ์ตูน เรื่อง SPIRITED AWAY การ์ตูนอนิเมชันชื่อดังของญี่ปุ่น ที่ได้นำฉากตึกโคมโไฟที่ประดับภายในหมู่บ้านโบราณจีวเฟิ่นดำเนินเรื่องอีกด้วย...



แนะนำของอร่อย เป็นต้นกำเนิด **บัวลอยเผือกสไตล์ไต้หวัน** บัวลอยของไต้หวันจะชิ้นใหญ่กว่าและเนื้อหนึบกว่ามาก แต่ละสีก็คนละรสชาติและมีความหนึบไม่เท่ากัน ส่วนน้ำเชื่อมจะเป็นน้ำถั่วเขียวหอมหวาน สามารถสั่งได้ทั้งแบบร้อนและแบบเย็น



แนะนำของอร่อย **ไอศกรีมถั่วตัด** ไอศกรีมรสกะทิที่เข้มข้นถึงใจโรยด้วยถั่วตัดที่ทำขึ้นสด ๆ เมื่อทานคู่กันกับไอศกรีมเข้ากันได้ดีแบบลงตัวสุด ๆ เป็นอีกหนึ่งขนมที่มาเยือนไต้หวันต้องลิ้มลอง





เที่ยง บริการอาหารกลางวัน ณ ภัตตาคาร (5)

จากนั้นนำท่านเดินทางไปชม **บูราโนแห่งไต้หวัน** อีกหนึ่งสถานที่ท่องเที่ยวอดิิตของเมืองจีหลง หรืออีกหนึ่งชื่อเรียก ท่าเรือเจิ้งปิน (Zhengbin Fishing Harbor) สร้างขึ้นตั้งแต่ปี 1934 โดยคนญี่ปุ่น สมัยที่ญี่ปุ่นยึดครองไต้หวัน เป็นท่าเรือที่ใหญ่ที่สุดในไต้หวัน ทำให้ในยุคแรกๆ ท่าเรือจีหลงเจริญรุ่งเรืองเป็นอย่างมาก อิสระทุกท่านเที่ยวชม และเก็บภาพตามอัธยาศัย

นำท่านเดินทางสู่ **เมืองผิงซี (Pingxi)** หรือที่รู้จักกันในชื่อเส้นทางรถไฟผิงซี โดยเมืองนี้มีชื่อเสียงโด่งดัง มาจากภาพยนตร์รักโรแมนติกเรื่อง YOU ARE THE APPLE OF MY EYE เนื่องจากสถานที่แห่งนี้เป็นหนึ่งในฉากที่ปรากฏในภาพยนตร์เรื่องนี้ จึงทำให้ที่นี่ได้ชื่อว่าเป็นหนึ่งในเส้นทางรถไฟสาย โรแมนติกของไต้หวันเลยทีเดียว วันที่ 15 ของเดือน 1 จากนั้นนำทุกท่านขอพรอธิษฐานและปล่อยคอมเซทหมิง **(รวมค่าบริการแล้ว 1 โคม/4 ท่าน)** ยังสามารถเดินชม หรือเพลิดเพลินไปกับร้านอาหารท้องถิ่น หรือขนมชื่อดังไอศกรีมถั่วตัด และร้านขายของที่ระลึกมากมาย นำท่านเดินทางสู่ **ซีเหมินติง (Ximending)** ตั้งอยู่ในเมืองไทเป ที่แห่งนี้เปรียบเสมือนสยามสแควร์ในกรุงเทพฯ เป็นแหล่งรวมแฟชั่นที่ทันสมัยของวัยรุ่นในไต้หวัน ภายในตลาดมีของมากมาย โดยเฉพาะสินค้าแฟชั่น เสื้อผ้า รองเท้า กระเป๋า เครื่องสำอาง หรือของกิ๊ฟช้อปมากมายที่มีให้อัพเดทแฟชั่นเรื่อยๆ ไม่ว่าจะเป็นของที่มีแบรนด์ หรือไม่มีแบรนด์ อีกทั้งสินค้ามีแบรนด์ของที่นี่ยังถือได้ว่ามีราคาที่ถูกลงเหมาะสำหรับนักช้อปมากมายให้ได้มาช้อปปิ้งกันอย่างจุใจ



แนะนำของอร่อย **บะหมี่อาจง เจ้าดังย่านซีเหมินติง** ไครมาเที่ยวซีเหมินติงไทเปต้องมาลอง เป็นเส้นหมี่ในซุปร้อนเหนียวใส้ไส้หมู อารมณ์คล้ายๆ กระเพาะปลา อร่อยแบบไม่ต้องปรุงเพิ่ม หรือใครอยากปรุงเพิ่มก็มีพริกให้ บะหมี่อาจงมีชื่อเสียงเป็นอย่างมาก



Pop mart store Ximending สวรรค์ของคนรัก art toy สถานที่ Pop mart กลางย่านช้อปปิ้งของวัยรุ่นไต้หวันอย่าง Ximending มีทั้งหมด 3 ชั้นอสังการงานสร้างคนรักอาร์ตทอยต้องถูกใจอย่างแน่นอน ชั้น 3 เป็นโซนจัดแสดงให้ท่านได้ถ่ายภาพตามอัธยาศัย ส่วนขายของมีแค่ชั้น 1-2 แต่ของเยอะ มาเติมเรื่อยๆ สาวกป๊อปมาร์ทห้ามพลาดด้วยประการทั้งปวง



คำ
ที่พักรับ
อิสระอาหารค่ำตามอัธยาศัย เพื่อไม่เป็นการเสียเวลาช้อปปิ้ง
XIMENTING AREA , TAIPEI ระดับ 3 ดาว หรือเทียบเท่า



Day4 ร้านเครื่องสำอาง – ตึกไทเป 101 – อนุสรณ์สถานเจียงไคเชก - วัดหลงซาน - วัดเว่ยเทียนกง – ห้างเอาท์เล็ตมิตซูย - สนามบินเถาหยวน – สนามบินสุวรรณภูมิ ประเทศไทย

เช้า บริการอาหารเช้า ณ ห้องอาหารของโรงแรม (6)

นำท่านแวะ **ร้านเครื่องสำอาง** มีเครื่องสำอางรวมถึงพวงยา น้ำมัน ยานวดขึ้นชื่อของไต้หวันให้ทุกท่านได้เลือกซื้อได้อย่างเต็มที่
 นำท่านถ่ายรูปคู่ **ตึกไทเป 101 (Taipei 101)** (ไม่รวมค่าขึ้นตึกชั้น 89 ราคาประมาณ 800 NTD)

ให้ท่านได้ถ่ายรูปคู่กับแลนด์มาร์คของประเทศไต้หวัน ตึกที่มีความสูงเป็นอันดับ 5 ของโลกในปัจจุบัน (อันดับในปี 2016) ซึ่งมีความสูงถึง 508 เมตร ซึ่งด้านล่างเป็นห้างสรรพสินค้า ที่รวบรวมร้านค้าแบรนด์ดังระดับโลกไว้มากมาย อาทิ

BURBERRY, CALVINKLEIN, CHANEL, COACH, HUGO BOSS, LOUIS VUITTON, LONGCHAMP นำท่านถ่ายภาพ ภายนอก **อนุสรณ์สถานเจียงไคเชก**

(Chiang Kai Shek Memorial Hall) เป็นหนึ่งสัญลักษณ์ของประเทศไต้หวัน และสถานที่ท่องเที่ยวหลักที่ต้องมาของเมืองไทเป สร้างขึ้นตั้งแต่ปี 1976 เพื่อเป็นการรำลึกและเทิดทูนอดีตประธานาธิบดีเจียง ไคเชก เป็นอาคารสีขาวทั้ง 4 ด้านมีหลังคาทรง 8 เหลี่ยมสีน้ำเงินแบบสถาปัตยกรรมแบบจีน ตั้งเด่นเป็นสง่าอยู่ตรงกลางของจัตุรัสเสรีภาพ (Freedom



เที่ยง บริการอาหารกลางวัน ณ ภัตตาคาร **เมนูพิเศษ!! เสี่ยวหลงเปา (7)**

นำท่านนมัสการ **วัดหลงซาน (Longshan Temple)** เป็นวัดที่เก่าแก่และมีชื่อเสียงของคนไต้หวัน วัดแห่งนี้มีอายุราวๆ เกือบ 300 ปี ด้านหน้าตกแต่งด้วยเสามังกรทั้งซ้ายและขวา เปรียบเสมือนกำลังปกป้องห้องโถงกลาง ในปี ค.ศ. 1740 เกิดความเสียหายครั้งใหญ่ทางวัดจึงได้รับการบูรณะหลายครั้ง ทั้งบานประตู คาน หลังคา และเสามังกรแกะสลักตระหง่านสวยงาม เป็นประติมากรรมที่มีความละเอียดอ่อนเป็นงานไม้ที่สวยงาม มีหนังสือจีนโบราณประดับตรงทางเข้าให้ความสัมผัสของวรรณกรรมนอกเหนือจากคุณค่าทางศาสนายังส่งเสริมการท่องเที่ยวอีกด้วย ปัจจุบันเป็นที่นิยมมาขอพรเรื่องการทำงาน การเรียน ที่สำคัญเรื่องความรัก เชื่อกันว่าใครที่ไม่ประสบความสำเร็จเรื่องความรัก ให้ขอพรกับเทพเจ้าจันทร์หาที่วัดแห่งนี้ แล้วความรักจะกลับมาดีขึ้น





เกร็ดเล็กเกร็ดน้อยมุ้งใจให้เป๊ะปัง!! “การขอพรเรื่องความรัก แนะนำให้ระบุสเปกเฉพาะเจาะจง/

อยากได้ใคร ตามเป็นคำถาม ใช่หรือไม่ใช่ แล้วเสี่ยงทายด้วยไม้แดงเสี่ยงทาย (ปั่วะปวย) เสี่ยงทาย 3 ครั้ง
 อธิษฐานก่อนทุกครั้งจะต้องได้ คำว่าอันหยางอัน ทั้งหมด 3 ครั้ง ถึงจะหยิบด้ายแดงที่กล่องตรงตำหนักเทพเจ้า
 จันทรานำไปทำพิธีชุนเซียง โดยนำด้ายแดงไปวนขวาสามรอบที่ระถางรูปที่มีคว้นลอยฟุ้ง มีความเชื่อว่าด้าย
 แดงนี้จะไปผูกเนื้อคู่ของเราให้มาเจอกัน”



จากนั้นนำท่านเดินทางสู่ **วัดเว่ยเทียนกง (Weitian Temple)** เมืองเกาหยวน เป็นวัดที่สร้างขึ้นเพื่อบูชาเทพ
 เจ้าแห่งความมั่งคั่ง สิ่งพิเศษที่สุดคือที่นี่เป็นที่ประดิษฐานของเทพเจ้าแห่งโชคลาภองค์ใหญ่ที่สุดในเอเชีย
 ตะวันออกเฉียงใต้ ด้านในเป็นที่ตั้งของรูปปั้นเทพกวนอูองค์ใหญ่ โดยคนนิยมบูชาเพื่อเสริมเรื่องการเงิน
 การเงิน ความสำเร็จ และปกป้องคุ้มครอง เนื่องจากท่านเป็นสัญลักษณ์ของความภักดีและคุณธรรมสูงส่ง
 ความเชื่อ นี้นิยมผสานในหลายศาสนาทั้งเต๋า พุทธ และขงจื้อ โดยมีปางบูชาหลากหลายที่สื่อความหมาย
 แตกต่างกันไป เช่น ปางสั่งการเพื่อเสริมบารมีผู้บริหาร หรือปางขี่ม้าเพื่อชัยชนะในการแข่งขัน ถือได้ว่าเป็น
 งานศิลปะที่ประณีตมากซึ่งทำจากช่างมากฝีมือชาวไต้หวัน นอกจากนั้นยังมีไฮไลต์เป็นอุโมงค์ให้ท่านได้ขอ
 เงินทองตามความเชื่อของชาวจีน และเทพจันทรแห่งความรักอีกด้วย ภายในมีการตกแต่งบริเวณวัดได้
 อย่างร่มรื่นและมีมุมให้ท่านได้เก็บภาพที่ระลึกมากมาย จากนั้นนำท่านเดินทางสู่ **ห้างเอาท์เล็ตมิตซุย**
(Mitsui Outlet) เป็นห้างที่เปิดตัวภายใต้การดำเนินการของบริษัท Japanese Mitsui Group ซึ่งเป็น
 เจ้าของห้างเอาท์เล็ตชื่อดังจากประเทศญี่ปุ่น ที่นี่คือห้างเอาท์เล็ตแบบเต็มรูปแบบ 5 ชั้น ภายในห้างมีการ
 แบ่งพื้นที่ไว้เป็น 2 ส่วน IN MALL และ OUT MALL พื้นที่ให้บริการจากแบรนด์ชั้นนำทั่วโลก อาทิ Versace, ARMANI, Calvin Klein Jeans,
 VANS, Fitflop, LACOSTE, Onitsuka Tiger และอื่นๆ อีกมากมาย สามารถยื่นขอทำ Tax Refund เมื่อซื้อของปั้งมากกว่า 2,000 ดอลลาร์ไต้หวัน
 พร้อมยื่น Passport ได้ที่แผนก Information ที่ชั้น 1 ได้อีกด้วย



สมควรแก่เวลานำท่านเดินทางสู่ สนามบินเกาหยวน

เดินทางถึง **สนามบินเกาหยวน** สาธารณรัฐจีน (ไต้หวัน)

22.30 นำท่านออกเดินทางสู่ **สนามบินสุวรรณภูมิ** ประเทศไทย โดยสายการบิน **CHINA AIRLINES (CI)** เที่ยวบินที่ **CI837** (มีบริการอาหารและ
 เครื่องดื่มบนเครื่อง) ใช้เวลาเดินทางประมาณ 3 ชั่วโมง 55 นาที

01.35 เดินทางถึง **สนามบินสุวรรณภูมิ** ประเทศไทย โดยสวัสดิภาพ พร้อมความประทับใจจากทีมงานเลสลีโก้กรุ๊ป



อัตราค่าบริการนี้รวม



ค่าตัวเครื่องบินไป-กลับพร้อมคณะ



ค่าภาษีสนามบินทุกแห่งที่มี
(ณ วันที่ออกราคาขาย)



ค่าน้ำหนักกระเป๋าสัมภาระ
เป็นไปตามสายการบินกำหนด



ค่าจ้างมีคคุณเทศ์คคอยบริการตลอด
การเดินทาง



ค่าอาหารตามมือที่ระบุในรายการ



ค่ารถรับ-ส่ง และนำเที่ยวตามรายการ



ค่าที่พักตามที่ระบุในรายการ
พักห้องละ 2-3 ท่าน



ค่าเข้าชมสถานที่ต่างๆ ตามรายการ



ค่าประกันอุบัติเหตุระหว่างเดินทาง
เงื่อนไขตามกรมธรรม์



ค่าบริการซึ่งได้รวมภาษีมูลค่าเพิ่ม 7% แล้ว
ถ้าบริษัทสามารถ หัก ภาษี ณ ที่จ่าย 3%
(ยอดก่อนภาษีมูลค่าเพิ่ม)



ค่าน้ำดื่มวันละ 1 ขวดต่อท่าน (ยกเว้นวันอิสระ)



อัตราค่าบริการนี้ไม่รวม



ค่าใช้จ่ายส่วนตัวนอกเหนือจากรายการที่ระบุ เช่น ค่าทำหนังสือเดินทาง, ค่าโทรศัพท์, ค่าโทรศัพท์
ทางไกล, ค่าอินเทอร์เน็ต, ค่าซักรีด, มีนียบาร์ในห้อง (กรุณาสอบถามจากหัวหน้าทัวร์ก่อนการใช้บริการ)



ค่าดำเนินการอื่นๆ สำหรับผู้ที่ไม่ได้ถือหนังสือเดินทางสัญชาติไทย ค่าดำเนินการ
แจ้งเข้า-ออกประเทศ



ค่าอาหารพิเศษที่นอกเหนือจากรายการทัวร์กำหนด และ รวมถึงการริเควสอาหารพิเศษต่างๆ
เช่น อาหารเจ มังสวิรัตติ อาหารทะเล เป็นต้น



ค่าบริการอื่นๆเพิ่มของสายการบิน เช่น ที่นั่ง อาหาร วิลแชร์ และ บริการเสริมอื่น (ถ้ามี)



ค่าทิปคนขับรถ หัวหน้าทัวร์



✘ เงื่อนไขการยกเลิกการเดินทาง

1. กรณีที่นักท่องเที่ยวต้องการ **ขอยกเลิกการเดินทาง เลื่อน หรือ เปลี่ยนแปลงการเดินทาง** นักท่องเที่ยว (ผู้มีรายชื่อในเอกสารการจอง) จะต้อง อีเมล เพื่อลงนามในเอกสารแจ้งยืนยันยกเลิกการจอง กับทางบริษัทเป็นลายลักษณ์อักษรเท่านั้น ทางบริษัทไม่รับยกเลิกการจองผ่านทางโทรศัพท์ ไม่ว่าจะกรณีใดๆ ทั้งสิ้น

2. กรณีนักท่องเที่ยวต้องการ **ขอรับเงินค่าบริการคืน** กรุณาส่งเอกสารทางอีเมล เอกสารที่ใช้ประกอบการขอรับเงินคืนรายละเอียดดังนี้

- หน้าสมุดบัญชีธนาคารที่ต้องการให้นำเงินเข้า
- ใบเรียกเก็บเงิน หรือ หลักฐานการชำระค่าบริการต่างๆ ทั้งหมด
- พาสปอร์ตหน้าแรกของผู้เดินทาง

**** กรณีมอบอำนาจจะต้องมีหนังสือมอบอำนาจ และ สำเนาบัตรประชาชนของผู้รับมอบอำนาจ ****

เงื่อนไขการคืนเงินค่าบริการดังนี้

แจ้งยกเลิกก่อนเดินทาง
ตั้งแต่ 30 วันขึ้นไป

คืนค่าใช้จ่ายทั้งหมด หรือ หักค่าใช้จ่ายจริงที่เกิดขึ้น
(กรณีวันเดินทางตรงกับช่วงวันหยุดนักขัตฤกษ์ ไม่ว่าจะวันใดวันหนึ่ง ทางบริษัทขอสงวนสิทธิ์ในการยกเลิกการเดินทางไม่น้อยกว่า 55 วัน)

แจ้งยกเลิกก่อนเดินทาง
15-29 วัน

เก็บค่าใช้จ่ายท่านละ 50% ของค่าทัวร์
หรือ หักค่าใช้จ่ายจริงที่เกิดขึ้น
(กรณีที่มีค่าใช้จ่ายตามจริงมากกว่ากำหนด ทางบริษัทขอสงวนสิทธิ์ในการเรียกเก็บค่าใช้จ่ายเพิ่ม)

แจ้งยกเลิกก่อนเดินทาง
0-14 วัน

เก็บค่าใช้จ่ายท่านละ 100% ของค่าทัวร์



ข้อมูลสำคัญเกี่ยวกับโรงแรมที่พักที่ท่านควรทราบ

1. เนื่องจากการวางแผนผังห้องพักของแต่ละโรงแรมแตกต่างกัน

เช่น ห้องพักแบบห้องเดี่ยว (Single) ห้องพักแบบห้องคู่ 2 ท่าน (Twin/Double) และ ห้องพักแบบ 3 ท่าน / 3 เตียง (Triple Room) จึงอาจทำให้ห้องพักแต่ละประเภท อาจจะไม่ติดกัน หรือ อยู่คนละชั้นกัน และบางโรงแรมอาจจะไม่มีห้องพักแบบ 3 ท่าน ซึ่งถ้าต้องการเข้าพัก 3 ท่าน อาจจะต้องเป็น 1 เตียงใหญ่ กับ 1 เตียงพับเสริม หรือ อาจมีความจำเป็นต้องแยกห้องพักเป็นห้องคู่ 1 ห้อง (Twin/Double) และ ห้องเดี่ยว 1 ห้อง (Single) ไม่ว่ากรณีใดๆ ทางบริษัทขอสงวนสิทธิ์ในการเรียกเก็บค่าบริการเพิ่มตามจริงที่เกิดขึ้นจากนักท่องเที่ยว

2. กรณีที่มีงานจัดประชุมนานาชาติ (Trade Fair) เป็นผลให้ค่าโรงแรมสูงขึ้นมาก และ

ห้องพักในเมืองเต็ม บริษัทฯ ขอสงวนสิทธิ์ในการปรับเปลี่ยน หรือย้ายเมืองเพื่อให้เกิดความเหมาะสม

3. โดยส่วนใหญ่ตามธรรมเนียม ของห้องพักจะเป็นห้องพักที่ห้ามสูบบุหรี่

(Non Smoking Room) โดยทางโรงแรมอาจมีการติดตั้งอุปกรณ์ดับจับควันไว้ในห้อง กรณีที่มีการลักลอบสูบบุหรี่ในห้องพัก และถูกตรวจสอบได้ ผู้เข้าพักจำเป็นต้องชำระค่าปรับกับโรงแรมโดยตรง โดยค่าปรับขึ้นอยู่กับเงื่อนไขของแต่ละโรงแรม



ข้อมูลสำคัญเกี่ยวกับสายการบินที่ท่านควรทราบ

1. เกี่ยวกับที่นั่งบนเครื่องบิน เนื่องจากบัตรโดยสาร เป็นแบบหมู่คณะ (ราคาพิเศษ)

สายการบินจึงขอสงวนสิทธิ์ในการเลือกที่นั่งบนเครื่องบินทุกกรณี แต่ทางบริษัทจะพยายามให้มากที่สุด ให้ลูกค้าผู้เดินทางที่มาด้วยกันได้นั่งด้วยกัน หรือใกล้กันให้มากที่สุดเท่าที่จะสามารถทำได้

2. กรณีที่ท่านเป็นมุสลิม หรือ นับถือศาสนาอิสลาม หรือ แพ้อาหารบางประเภท โปรด

ระบุมาให้ชัดเจนในขั้นตอนการจอง กรณีที่แจ้งล่วงหน้าก่อนเดินทางกะทันหัน อาจมีค่าใช้จ่ายเพิ่มเพื่อชำระกับเมนูใหม่ที่ต้องการ เพราะเมนูเดิมของคุณ ไม่สามารถยกเลิกได้

3. บางสายการบินอาจมีเงื่อนไขเกี่ยวกับการให้บริการอาหารบนเครื่องบินแตกต่างกัน ขอ

ให้ท่านทำความเข้าใจถึงวัฒนธรรมประจำชาติ ของแต่ละสายการบินที่กำลังให้บริการท่านอยู่

4. สายการบินอาจมีการงดเสิร์ฟอาหาร และเครื่องดื่ม หรือเปลี่ยนแปลงรูปแบบ

อาหาร ขึ้นอยู่กับสายการบินเป็นผู้กำหนด



เงื่อนไข และข้อควรทราบอื่นๆ ที่ท่านควรทราบ

1. ทัวرنี้นี้สำหรับผู้มีวัตถุประสงค์เพื่อการท่องเที่ยวเท่านั้น

2. ทัวرنี้นี้ขอสงวนสิทธิ์สำหรับผู้เดินทางที่ถือหนังสือเดินทางธรรมดา (หน้าปกสีน้ำตาล / เลือดหมู)

เท่านั้น กรณีที่ท่านถือหนังสือเดินทางราชการ (หน้าปกสีน้ำเงินเข้ม) หนังสือเดินทางทูต (หน้าปกสีแดงสด) และต้องการเดินทางไปพร้อมคณะทัวร์ อันมีวัตถุประสงค์เพื่อการท่องเที่ยว โดยไม่มีจดหมายเชิญ หรือ เอกสารใดเชื่อมโยงเกี่ยวกับการขออนุญาตการใช้หนังสือเดินทางพิเศษอื่นๆ หากไม่ผ่านการอนุมัติของเคาน์เตอร์เช็คอิน ด้านตรวจคนเข้าเมือง ทั้งฝั่งประเทศไทย (ต้นทาง) ขาออก และ ต่างประเทศ (ปลายทาง) ขาเข้า ไม่ว่าจะกรณีใดก็ตาม ทางบริษัทขอสงวนสิทธิ์ไม่รับผิดชอบความผิดพลาดที่จะเกิดขึ้นในส่วนนี้ ไม่ว่าจะส่วนใดส่วนหนึ่ง

3. ทัวرنี้นี้เป็นทัวร์แบบเหมาจ่ายล่วงหน้าเรียบร้อยแล้วทั้งหมด หากท่านไม่ได้ร่วมเดินทางหรือใช้บริการตามที่ระบุไว้ในรายการ ไม่ว่าจะบางส่วนหรือทั้งหมด หรือถูกปฏิเสธการเข้า-ออกเมือง หรือด้วยเหตุผลใดๆ ก็ตาม ทางบริษัทขอสงวนสิทธิ์ไม่คืนเงินค่าบริการ ไม่ว่าจะบางส่วนหรือทั้งหมดให้แก่ท่านไม่ว่ากรณีใดๆ ก็ตาม

4. ทางบริษัทขอสงวนสิทธิ์ไม่รับผิดชอบค่าเสียหายจากความผิดพลาดในการสะกดชื่อ นามสกุล คำนำหน้าชื่อ เลขที่หนังสือเดินทาง เลขที่วีซ่า และอื่นๆ เพื่อใช้ในการจองตั๋วเครื่องบิน ในกรณีที่นักท่องเที่ยว หรือ เอเยนต์ไม่ได้ส่งหน้าหนังสือเดินทาง และ หน้าวีซ่ามาให้กับทางบริษัทพร้อมการชำระเงินมัดจำหรือส่วนที่เหลือทั้งหมด

5. ทางบริษัทขอสงวนสิทธิ์ในการเปลี่ยนแปลงรายการการเดินทางตามความเหมาะสม เพื่อให้สอดคล้องกับ สถานการณ์ ภูมิอากาศ และเวลา ณ วันที่เดินทางจริงของประเทศที่ท่านเดินทาง ทั้งนี้ ทางบริษัทจะคำนึงถึงความปลอดภัย และ ประโยชน์ของลูกค้าเป็นสำคัญ

6. ทางบริษัทขอสงวนสิทธิ์ไม่รับผิดชอบต่อความเสียหายหรือค่าใช้จ่ายใดๆ ที่เพิ่มขึ้นของนักท่องเที่ยวที่ไม่ได้เกิดจากความผิดของทางบริษัท เช่น ภัยธรรมชาติ การจลาจล การนัดหยุดงาน การปฏิวัติ อุบัติเหตุ ความเจ็บป่วย ความสูญหายหรือเสียหายของสัมภาระ ความล่าช้า เปลี่ยนแปลง หรือการบริการของสายการบิน เหตุสุดวิสัยอื่น เป็นต้น

7. อัตราค่าบริการนี้คำนวณจากอัตราแลกเปลี่ยนเงินตราต่างประเทศ ณ วันที่ทางบริษัทเสนอราคา ดังนั้น ทางบริษัทขอสงวนสิทธิ์ในการปรับราคาค่าบริการเพิ่มขึ้น ในกรณีที่มีการเปลี่ยนแปลงอัตราแลกเปลี่ยนเงินตราต่างประเทศ ค่าตัว เครื่องบิน ค่าภาษีน้ำมัน ค่าภาษีสนามบิน ค่าประกันภัยสายการบิน การเปลี่ยนแปลงเที่ยวบิน ฯลฯ ที่ทำให้ต้นทุนสูงขึ้น

8. บัณฑิต พนักงาน หรือตัวแทนของทางบริษัท ไม่มีอำนาจในการให้คำสัญญาใดๆ แก่บริษัท เว้นแต่มีเอกสารลงนามโดยผู้มีอำนาจของบริษัทกำกับเท่านั้น

9. นักท่องเที่ยวต้องมีความพร้อมในการเดินทางทุกประการ หากเกิดเหตุสุดวิสัยใดๆ ระหว่างรอการเดินทาง อันไม่ใช่เหตุที่เกี่ยวข้องกับทางบริษัท อาทิ วีซ่าไม่ผ่าน เกิดอุบัติเหตุที่ไม่สามารถควบคุมได้ นอกเหนือการควบคุมและคาดหมาย ทางบริษัทจะรับผิดชอบคืนค่าทัวร์เฉพาะส่วนที่บริษัทยังไม่ได้ชำระแก่ลูกค้าของทางบริษัท หรือจะต้องชำระตามข้อ ตกลงแก่ลูกค้าตามหลักปฏิบัติเท่านั้น

10. คณะทัวร์นี้ เป็นการชำระค่าใช้จ่ายทั้งหมดแบบผูกขาดกับตัวแทนบริษัทที่ได้รับการรับรองอย่างถูกต้อง ณ ประเทศปลายทาง ซึ่งบางส่วนของโปรแกรมอาจจำเป็นต้องท่องเที่ยวอันเป็นไปตามนโยบายของประเทศปลายทางนั้นๆ กรณีที่ท่านไม่ต้องการใช้บริการส่วนใดส่วนหนึ่ง ไม่ว่าจะกรณีใดก็ตาม จะไม่สามารถคืนค่าใช้จ่ายให้ได้ และ อาจมีค่าใช้จ่ายเพิ่มเติมขึ้น ตามมาเป็นบางกรณี ทางบริษัทขอสงวนสิทธิ์ในการเรียกเก็บค่าใช้จ่ายที่เกิดขึ้นจริงทั้งหมดกับผู้เดินทาง กรณีที่เกิดเหตุการณ์นี้ขึ้น ไม่ว่าจะกรณีใดก็ตาม

11. กรณีลูกค้าที่จองเฉพาะทัวร์ไม่รวมบัตรโดยสารโดยเครื่องบิน (จอยด์แลนด์ทัวร์ ชื่อตั๋วเครื่องบินแยกเอง) ในวันเริ่มทัวร์ (วันที่หนึ่ง) ท่านจำเป็นต้องมารอคณะท่านั้น ทางบริษัทไม่สามารถให้คณะ รอท่านได้ ไม่ว่าจะกรณีใดก็ตาม กรณีที่ไฟล์ทของท่านถึงช้ากว่าคณะ และ ยืนยันเดินทาง ท่านจำเป็นต้องเดินทางตามคณะไปยังเมือง หรือ สถานที่ท่องเที่ยวที่ท่านอยู่ในเวลานั้นๆ กรณีนี้ จะมีค่าใช้จ่ายเพิ่ม ท่านจำเป็นต้องชำระค่าใช้จ่ายที่ใช้ในการเดินทางด้วยตนเองทั้งหมดเท่านั้น ไม่ว่าจะ กรณีใดก็ตาม และ ทางบริษัทขอสงวนสิทธิ์ไม่สามารถชดเชย หรือ ทดแทน หากท่านไม่ได้ท่องเที่ยวเมือง หรือ สถานที่ท่องเที่ยวใดๆ สถานที่หนึ่ง ทุกกรณี เนื่องจากเป็นการชำระแบบเหมาจ่ายกับตัวแทนแล้วทั้งหมด