



KYUSHU YAMAGUCHI MIYAJIMA OSAKA SAKURA
7 D 5 N BY THAI AIRWAYS

Japan
 いらっしゃいませ
 "อิริฮัยมาเสะ"

มนต์เสน่ห์ เกาะใต้ เทศกาลซากุระ
เที่ยวสบายเมืองคลาสสิก

ใส่ชุดยูกาตะ-วัดฟูจิ **KYUSHU YAMAGUCHI**
MIYAJIMA OSAKA SAKURA



ศาลเจ้าดาไซฟุ - วัดนันโซอิน - เทศกาลซากุระสวนโมซุ
 วัดฟูจิ (ใส่ชุดยูกาตะ) - ซากุระ ณ แม่น้ำอิชิโนะ ซากะ
 ออนเซน - สะพานคินโตเคียว - เกาะมียาจิม่า
 ศาลเจ้าอิตสึชิมะ

✓ กรุ๊ปไม่เกิน 20 ท่าน**



24 - 30 มี.ค. 2026

7 วัน 5 คืน

79,900.-

TOPKYUSHUSAKURA001

- นั่งกระเช้าชมวิวซากุระขึ้นสู่วัดเข็นโคจิ
 - "ตรอกแมว" โอโคโนมิชิ
 - ย่านประวัติศาสตร์คุราชิกิบังกัง
 - สวนริกสึริน - วังน้ำวนนารุโตะ
 - ซ้อปปิงชินไซบาชิ
 - ตลาดปลาคุโรมง
 - ริงคัพรีเมียมเจ้าท์เลียต
-



กำหนดการเดินทาง : 24 – 30 มีนาคม 2569

วัน	รายการท่องเที่ยว	เช้า	เที่ยง	เย็น	โรงแรมที่พัก
27	สนามบินสุวรรณภูมิ – สนามบินฟุกุโอกะ TG 648 (01.00-08.10) รวมอาหารร้อนบนเครื่อง				
28	สนามบินฟุกุโอกะ – ศาลเจ้าดาไซฟุ – วัดนันโซอิน – ชมเทศกาลดอกซากุระที่สวนไมซุรุ				HOTEL MONTE HERMANA FUKUOKA หรือเทียบเท่า
29	วัดรุริโค (ใส่ชุดยูกาตะ) – ชมซากุระ ณ แม่น้ำอิชิโนะซากะ – ออนเซ็น				OYADO ONN YUDA ONSEN หรือเทียบเท่า
30	สะพานคินไตเคียว – เกาะมียาจิมา – ศาลเจ้าอิตสึชิมะ				HIROSHIMA DAIWA HOTEL หรือเทียบเท่า
31	นั่งกระเช้าชมวิวซากุระขึ้นสู่วัดเซ็นโคจิ – "ตรอกแมว" โอโนมิชิ – ย่านประวัติศาสตร์คุราชิกิบิกัง – ออนเซ็น				KURASHIKI ONSEN HOTEL หรือเทียบเท่า
01	สวนริทสึริน – วังนั่วนารุโตะ – ช้อปปิ้งย่านชินไซบาชิ				CANDEO NUMBA HOTEL หรือเทียบเท่า
02	ตลาดปลาคุโรมง – ริงคุพรีเมียมเฮ้าท์เล็ด – สนามบินคันไซ - สนามบินสุวรรณภูมิ TG 673 (17.25-22.00) รวมอาหารร้อนบนเครื่อง				

วันเดินทาง	ราคาผู้ใหญ่	ราคาเด็กมีเตียง (6-11ปี)	ราคาเด็ก ไม่มีเตียง (2-5ปี)	พักเดี่ยว
24 – 30 มีนาคม 2569	79,900	76,900	71,900	9,900



วันแรกของการเดินทาง

สนามบินสุวรรณภูมิ – สนามบินฟุกุโอกะ

22.00 น. พร้อมกันที่ **สนามบินสุวรรณภูมิ** อาคารผู้โดยสารขาออกระหว่างประเทศ เคาน์เตอร์สายการบินไทยแอร์เวย์ คอยให้การต้อนรับ ดูแลด้านเอกสาร เช็คอิน และสัมภาระในการเดินทาง

วันที่สองของการเดินทาง

สนามบินฟุกุโอกะ – ศาลเจ้าดาไซฟุ – วัดนันโซอิน – ชมเทศกาลดอกซากุระที่สวนไมซุรุ

01.00 น. ออกเดินทางสู่ สนามบินฟุกุโอกะ ประเทศญี่ปุ่น โดย **สายการบินไทย** เที่ยวบินที่ TG 648
เวลาญี่ปุ่น เร็วกว่าประเทศไทย 2 ชั่วโมง



08.10 น. เดินทางถึง **สนามบินฟุกุโอกะ ประเทศญี่ปุ่น** นำท่านผ่านขั้นตอนการตรวจคนเข้าเมืองและศุลกากร เดินทางสู่เมืองดาไซฟุชม **ศาลเจ้าดาไซฟุเทนมังกุ (DAZAIFU-TENMANGU)** ตั้งอยู่ในเมืองดาไซฟุ จังหวัดฟุกุโอกะ เป็น 1 ใน 2 ศาลเจ้าเทนมันกุที่สำคัญที่สุดในบรรดาศาลเจ้าเทนมันกุทั้งหมดกว่าพันแห่งทั่วประเทศญี่ปุ่น มีความเชื่อกันมายาวนานว่าศาลเจ้าแห่งนี้ **ให้โชคในเรื่องของการเรียน การสอบ และปิดเป่าความโชคร้าย** ดังนั้น จึงมีนักเรียน นักศึกษาที่ต้องเตรียมสอบมาขอพรมากถึง 7 ล้านคนต่อปีเลยทีเดียว รวมถึงนักท่องเที่ยวทั่วไปด้วย ตัวศาลหลักสร้างขึ้นอยู่เหนือหลุมฝังศพของซูกาวาระ มิชิซานะ (SUGAWARA MICHIZANE) นักวิชาการชาวญี่ปุ่นผู้มีบทบาทสำคัญเมื่อพันปีก่อน ซึ่งหลังจากเสียชีวิตลงก็ทำให้เขาได้กลายเป็นที่สักการะบูชาของชาวญี่ปุ่นในฐานะเทพเจ้าแห่งการศึกษา สะพานแดงภายในศาลเจ้า รูปปั้นวัวโกะซิงกิง บริเวณศาลเจ้าดาไซฟุเต็มไปด้วยสิ่งที่น่าสนใจหลายอย่าง เช่น ชุมประตู่ทางเข้าหรือโรมง (ROMON GATE) ที่สามารถมองเห็นรูปร่างด้านหน้าและด้านหลังแบบแตกต่างกัน สะพานแดงข้าม 3 ช่วงที่แบ่งเป็น อดีต ปัจจุบัน และอนาคต **รูปปั้นโกะซิงกิว (GOSHINGYU)** รูปปั้นวัวที่เชื่อกันว่าหากได้ลูบที่หัวแล้วจะทำให้มี **สติปัญญาดี** อีกทั้งยังเต็มไปด้วยต้นไม้เก่าแก่มากมาย ไม่ว่าจะเป็น การบูร บัว และโอริส ซึ่งในฤดูดอกไม้บาน จะส่งกลิ่นหอมหวานไปทั่วบริเวณ โดยเฉพาะอย่างยิ่งช่วงปลายเดือนมกราคม-ต้นเดือนมีนาคม เพราะต้นบัวหลายพันต้นจะทยอยกันผลิดอกบานสะพรั่งสวยงามมาก



กลางวัน

รับประทานอาหารกลางวัน ณ ภัตตาคาร

เดินทางสู่ **วัดนันโซอิน (NANZOIN TEMPLE)** หรือที่เรียกว่า “วัดพระนอน” เป็นวัดพุทธที่ตั้งอยู่ในเมืองซาซากุริ จังหวัด ฟุกุโอกะ ประเทศญี่ปุ่น เป็นที่รู้จักจากพระพุทธรูปสำริดขนาดใหญ่ “นันโซอินไดบุตสึ (NANZOIN DAIBUTSU)” ซึ่งกล่าวกันว่าเป็นพระพุทธรูปสำริดที่ใหญ่ที่สุดในโลก โดยมีขนาดความยาว 41 เมตร ถูกแกะสลักจากทองสัมฤทธิ์ขึ้นเดี่ยวแล้วหล่อโดยใช้หล่อโดยแบบหล่อไล่ซี่ผึ้ง โดยหลายคนเชื่อว่ารูปปั้นนี้สร้างขึ้นเพื่อปกป้องชาวฟุกุโอกะจากภัยธรรมชาติ





จากนั้นนำท่าน **ชมเทศกาลดอกซากุระที่สวนไมซุรุ** สวนไมซุรุ (MAIZURU PARK) สร้างขึ้นในบริเวณพื้นที่ของปราสาทฟูกุโอกะซึ่งเป็นปราสาทของขุนนาง KURODA ซึ่งเป็นนักกลยุทธ์และที่ปรึกษาคนสำคัญของ โซกุน โทะยะโตะมิ ฮิเดะโยะชิ (TOYOTOMI HIDEYOSHI) ที่รอบๆบริเวณสวนแห่งนี้ยังคงมีซากปรักหักพังของปราสาทจากการบุกรุกของศัตรู และผังของปราสาทที่ยังคงหลงเหลืออยู่ ซึ่งที่นี่เป็นที่ที่นักท่องเที่ยวสามารถเพลิดเพลินกับธรรมชาติโดยรอบได้ทุกฤดูและเป็นสถานที่พักผ่อนอีกหนึ่งที่สำหรับชาวเมืองฟูกุโอกะ โดยเฉพาะในฤดูใบไม้ผลิที่นี้ก็เป็นอีกที่หนึ่งที่ขึ้นชื่อว่าเป็นสถานที่ชมดอกซากุระที่งดงามมากอีกหนึ่งแห่งในคิวชู และไม่เพียงแต่การชมดอกไม้ในช่วงกลางวันเท่านั้น แต่ยังสามารถเพลิดเพลินกับการชมดอกไม้ในช่วงค่ำพร้อมกับไฟไลท์อัพที่จัดประดับตกแต่งไว้อย่างสวยงามภายในสวนได้อีกด้วย



ค่ำ **รับประทานอาหารค่ำ ณ ภัตตาคาร**

นำท่านเข้าสู่ที่พัก **HOTEL MONTE HERMANA FUKUOKA** หรือเทียบเท่า



วันที่สามของการเดินทาง

วัดรุริโค (ใส่ชุดยูคาตะ) – ชมซากุระ ณ แม่น้ำอิชิโนะซากะ – ออนเซ็น

เช้า **รับประทานอาหารเช้า ณ ห้องอาหารของโรงแรม**

จากนั้นนำท่าน **สวมชุดยูคาตะถ่ายรูป ณ วัดรุริโคจิ (RURIKOJI TEMPLE)** คือวัดในศาสนาพุทธที่ตั้งอยู่ในจังหวัดยามางุชิ ประเทศญี่ปุ่น จุดเด่นที่สุดคือเจดีย์ 5 ชั้นที่สวยงามติดอันดับ 1 ใน 3 ของญี่ปุ่นซึ่งสร้างขึ้นในปี ค.ศ. 1442 ภายในบริเวณวัดยังเป็นที่ตั้งของสวนสาธารณะโคซัน (Kozan Park) ซึ่งมีอาคารอื่นๆ เช่น ห้องโถงใหญ่ หอระฆัง และพิพิธภัณฑ์ขนาดเล็กที่จัดแสดงแบบจำลองเจดีย์ต่างๆ ทั่วญี่ปุ่น



กลางวัน **รับประทานอาหารกลางวัน ณ ภัตตาคาร**

จากนั้นนำท่าน **ชมซากุระ ณ แม่น้ำอิชิโนะซากะ (ICHINOSAKA RIVER)** แนวซากุระกว่า 200 ต้น ที่เรียงรายตลอดสองฝั่งแม่น้ำ ยามเมื่อบานสะพรั่งกลายเป็นอุโมงค์ซากุระสีชมพูสุดงดงาม เต็มไปด้วยมุมถ่ายภาพสวย ๆ และในช่วงที่ซากุระบานราว ๆ ปลายเดือนมีนาคมถึงต้นเมษายน จะมีการเปิดไฟประดับในตอนกลางคืนอีกด้วย



นำท่านเข้าสู่ที่พัก OYADO ONN YUDA ONSEN หรือเทียบเท่า

ค่ำ **รับประทานอาหารค่ำ ณ ห้องอาหารของโรงแรม**



หลังจากรับประทานอาหารค่ำแล้ว ให้ท่านได้อาบน้ำแร่เพื่อสุขภาพ
เพิ่มวิตามินผิวให้กับร่างกาย ผ่อนคลายความเมื่อยล้าได้อย่างเต็มที่





วันที่สี่ของการเดินทาง
สะพานคินไตเคียว – เกะมียาจิม่า – ศาลเจ้าอิตสึกุชิมะ

เช้า **รับประทานอาหารเช้า ณ ห้องอาหารของโรงแรม**

เดินทางสู่ **สะพานคินไตเคียว (KINTAI BRIDGE)** หรือสะพาน 5 โค้ง เป็นสะพานไม้ที่สร้างโดยไม้ไผ่ตะปู แม้แต่ตัวเดียว ซึ่งจะใช้สลักไม้แทนมีหมุดเหล็กเหมือนตะปู สะพานนี้มีรูปร่างแตกต่างจากสะพานทั่วไป และได้รับการจัดอันดับให้เป็น 1 ใน 3 สะพานที่มีชื่อเสียงที่สุดในญี่ปุ่น ในสมัยโบราณเป็นเส้นทางข้ามแม่น้ำของเหล่า닌จา จากมุมมองตัวสะพาน เราสามารถมองเห็นปราสาทอิวาคุนิตั้งอยู่บนยอดเขา กิจกรรมที่พลาดไม่ได้ก็คือ การล่องเรือชมสะพานคินไตเคียว (แต่ถ้าน้ำค่อนข้างแห้งในช่วงนั้นก็ทำให้ล่องเรือไม่ได้) เมื่ออย่างเช้าเดือนเมษายน บริเวณรอบ ๆ สะพานจะเต็มไปด้วยความงดงามสีชมพูของดอกซากุระ นอกจากนี้ ที่นี่ยังมีงานเทศกาลชมดอกซากุระ และประดับแสงไฟช่วงกลางคืน



กลางวัน **รับประทานอาหารกลางวัน ณ ภัตตาคาร**

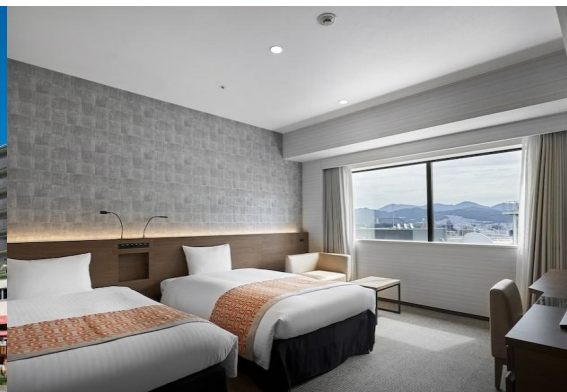


เดินทางสู่ **เกาะมियाจิม่า** แปลว่า "เกาะที่มีศาลเจ้า" ในสมัยโบราณรู้จักกันในอีกชื่อหนึ่งว่าเกาะ "อิซึคุชิมะ" ที่แปลว่า "เกาะต้องห้าม" เมื่อเอาชื่อทั้ง 2 ชื่อมารวมกัน จะได้คำจำกัดความง่ายๆ ของมियाจิม่าว่าเป็น "เกาะที่มีศาลเจ้าซึ่งห้ามคนเข้า" ในสมัยก่อนนอกจากความที่เชื่อกันว่าเป็นผู้ส่งสารของพระเจ้าที่เดินกันขวักไขว่บนเกาะมियाจิม่าแล้ว แทบจะไม่มีสิ่งมีชีวิตอื่นๆ อย่างกรายเข้าไปในเขตนั้นเลย นับเป็นเกาะศักดิ์สิทธิ์เพราะเป็นสถานที่ตั้งของศาลเจ้าและวัดชินโตสำคัญๆ หลายแห่ง คนญี่ปุ่นเชื่อกันว่าเขามิเซ็ง ภูเขาที่สูงที่สุดบนเกาะเป็นที่อยู่ของพระเจ้าด้วย นำท่านชม **ศาลเจ้าอิทสึคุชิมะ** ศาลเจ้าลอยน้ำ และ เสาประตูโทริ ลอยน้ำ เมื่อน้ำขึ้นจะเห็นประตูโทริสีแดงสดลอยอยู่กลางน้ำรวมทั้งศาลเจ้าด้วย ศาลเจ้าอิทสึคุชิมะเป็นศาลเจ้าในศาสนาชินโตที่ได้รับการจดทะเบียนเป็นมรดกโลก ศาลเจ้านั้นถูกสร้างมาตั้งแต่ช่วงกลางศตวรรษที่ 16 แต่ได้สืบทอดการออกแบบมาจากการออกแบบในช่วงศตวรรษที่ 12 มีลักษณะคล้ายแพ เมื่อน้ำขึ้นจะทำให้ศาลเจ้ามีลักษณะลอยน้ำได้ ศาลเจ้าอิทสึคุชิมะนี้ก็เช่นกันกับศาลเจ้าอื่นๆ ของญี่ปุ่น เมื่อเกิดสงคราม ก็มีการถูกทำลายหลายครั้งด้วยกัน ให้ท่านได้สักการะสิ่งศักดิ์สิทธิ์ของประเทศญี่ปุ่น และถ่ายภาพความสวยงามของศาลเจ้า



คำ รับประทานอาหารค่ำ ณ ภัตตาคาร

นำท่านเข้าสู่ที่พัก HIROSHIMA DAIWA HOTEL หรือเทียบเท่า





วันทำของการเดินทาง

นั่งกระเช้าชมวิวซากุระขึ้นสู่วัดเซ็นโคจิ - "ตรอกแมว" โอนมิชิ - ย่านประวัติศาสตร์คุราชิกิบิกัง - ออนเซ็น

เช้า รับประทานอาหารเช้า ณ ห้องอาหารของโรงแรม

จากนั้นนำท่าน **นั่งกระเช้าชมวิวซากุระขึ้นสู่วัดเซ็นโคจิ** สถานที่ท่องเที่ยวที่เป็นสัญลักษณ์ของเมืองโอนมิชิ ซึ่งเพลิดเพลินกับทิวทัศน์ทางธรรมชาติได้ตลอดทั้ง 4 ฤดู วัดในสมัยโบราณแห่งนี้ มีหอรระฆัง (Shoro) ที่มีชื่อเสียงอยู่ในวิหารสีแดง ที่เสียงระฆังจะดังขึ้นในคืนสงท่ายปี ถัดจากวิหารหลักจะมีก้อนหินขนาดใหญ่ ในอดีตมีลำแสงสอดส่องไปบนอัญมณีที่อยู่บนหิน จนกลายเป็นแลนมาร์กสำคัญ และยังมี สวนเซนโคจิ (SENKOJI PARK) เป็นสวนสาธารณะที่ตั้งอยู่บนภูเขาที่มีไฮไลท์อยู่ที่ จุดชมดอกซากุระบนมุมสูงที่สามารถมองเห็นวิวทิวทัศน์ที่สวยงามได้ทั้งตอนขึ้นและลงเขา บนสวนสาธารณะนั้นก็จะมีหอคอยเพื่อให้ขึ้นไปชมวิวในมุมสูงที่สามารถมองเห็นได้ไกลสุดลูกหูลูกตา เห็นโค้งน้ำของแม่น้ำโอนมิชิที่กว้างใหญ่สวยงาม



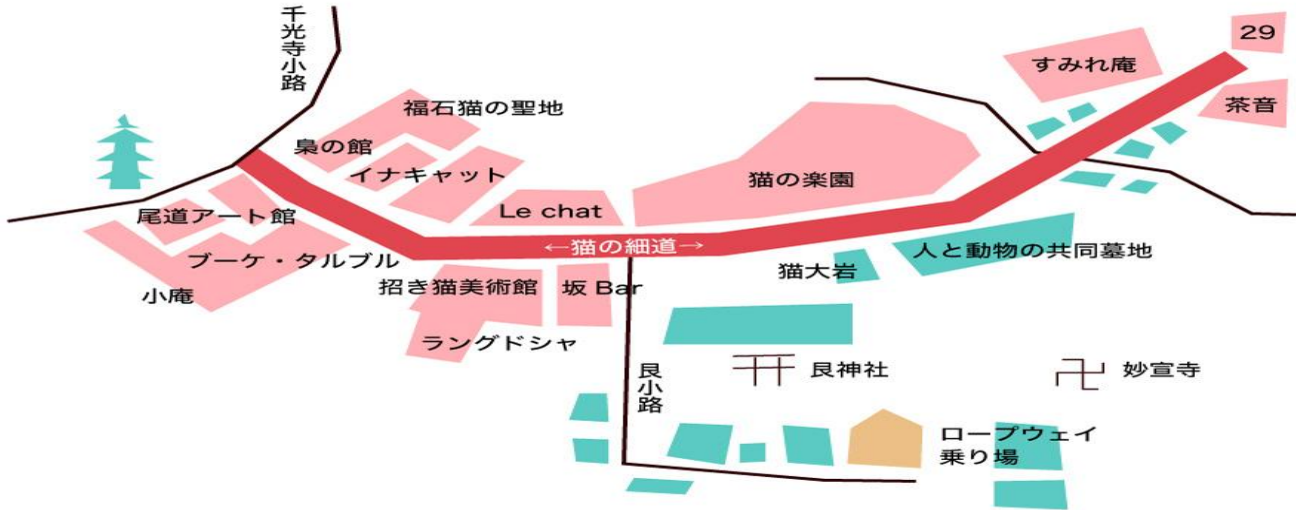
จากนั้นนำท่านเดินทางสู่ **CAT ALLEY (NEKO NO HOSOMICHI)** ตรอกแมวแห่งเมือง ONOMICHI, HIROSHIMA เป็นตรอกตั้งอยู่เนินเขา มีร้านค้าแบบแมวๆเต็มไปหมด เจอศิลปะแมวแอบตามจุดต่างๆ และมีแมวอยู่หลายตัว "ตรอกแมว" ที่มีชื่อเสียงในเมืองโอนมิชิ จังหวัดฮิโรชิมา ประเทศญี่ปุ่น เป็นตรอกแคบๆ ที่เต็มไปด้วยศิลปะแมว ศาลเจ้าแมวนำโชค และร้านค้าเล็กๆ นอกจากนี้ยังเป็นที่อยู่ของแมวจริงๆ หลายตัว ทำให้เป็นสถานที่ที่ได้รับความนิยมอย่างมากในกลุ่มคนรักแมว





千光寺

猫の細道 MAP



กลางวัน

รับประทานอาหารกลางวัน ณ ภัตตาคาร

จากนั้นนำท่านเดินทางสู่ **ย่านประวัติศาสตร์คุราชิกิบิกัง** มีภูมิทัศน์ที่แปลกตาด้วยโกดังกำแพงสีขาว กำแพงปลิงทะเล และต้นวิลโลว์เป็นแนวยาว ทิวทัศน์เมืองที่สร้างขึ้นจากอาคารแบบดั้งเดิมและทิวทัศน์ย้อนยุคสมัยใหม่ริมแม่น้ำคุราชิกิยังคงดึงดูดผู้คนจากทั่วทุกมุมโลกให้หลงใหล เรียงรายไปด้วยร้านค้าเก่าแก่ที่ขายแบรนด์คุราชิกิ เช่น Kurashiki Canvas และ Kurashiki Denim รวมถึงร้านกาแฟในทาว์นเฮาส์ที่ได้รับการปรับปรุงใหม่ และเนื่องแน่นไปด้วยนักท่องเที่ยวตลอดทั้งปี มีสิ่งอำนวยความสะดวกทางวัฒนธรรมมากมาย เช่น พิพิธภัณฑ์ศิลปะโอฮาระ และจัตุรัสโอวี





นำท่านเข้าสู่ที่พัก KURASHIKI ONSEN HOTEL หรือเทียบเท่า

ค่ำ **รับประทานอาหารค่ำ ณ ห้องอาหารของโรงแรม**



หลังจากรับประทานอาหารค่ำแล้ว ให้ท่านได้อบน้ำแร่เพื่อสุขภาพ
เพิ่มวิตามินผิวให้กับร่างกาย ผ่อนคลายความเมื่อยล้าได้อย่างเต็มที่



วันที่หกของการเดินทาง

สวนริทสุริน – วังน้ำวนนารุโตะ – ซ้อปปิ้งย่านชินไซบาชิ

เช้า **รับประทานอาหารเช้า ณ ห้องอาหารของโรงแรม**

เดินทางสู่ **สวนริทสุริน (RITSURIN GARDEN)** สวนที่ได้รับการจัดอันดับให้เป็นสวน 3 ดาว แต่ก็มีชื่อเสียงไม่แพ้สวนอันยิ่งใหญ่ทั้งของญี่ปุ่นโดย 「MICHELIN ▪ GREEN GUIDE ▪ JAPAN」 สวนที่มีชื่อเสียงทั้งจากภายในและนอกประเทศ แม้จังหวัดคากาวะ (KAGAWA) จะมีพื้นที่แคบที่สุดในญี่ปุ่น แต่ที่สวนสาธารณะแห่งนี้ถือได้ว่าใหญ่ที่สุดในญี่ปุ่นเลยก็ว่าได้ เพราะมีน้ำถึง 6 บ่อและภูเขาลูกเล็กๆอีก 13 ลูก และมีการปลูกต้นไม้ต่างๆที่จะสวยงามได้ในทุกฤดูกาล ทำให้ไม่ว่าจะเดินทางมาเมื่อไหร่ที่นี้ก็ยังคงมีความสวยงามอยู่เสมอ ทุกส่วนของสวนถูกจัดตกแต่งอย่างสวยงามสดงดงาม นับได้ว่าเป็นสวนที่รวบรวมความงามของทั้งญี่ปุ่นมาไว้เลยทีเดียว นับเป็นสถานที่ท่องเที่ยวชั้น 1 ที่คุ้มค่าอย่างมาก นอกจากนี้ยังมีไกด์นำเที่ยวอาสาสมัครคอยบริการนักท่องเที่ยวฟรีอีกด้วย ที่นี่ยังมีร้านอาหารและร้านค้าของที่ระลึกในสวนคอยให้บริการ และใกล้ๆยังมีย่านของร้านอุด้ง ร้านอาหารที่ขายของกินชื่อดังของจังหวัดคากาวะ (KAGAWA) เต็มไปหมด



กลางวัน **รับประทานอาหารกลางวัน ณ ภัตตาคาร**

จากนั้นนำท่านสู่ **น้ำวนนารูโตะ (NARUTO WHIRLPOOLS)** เกิดขึ้นตามแนวชายฝั่งทะเลของช่องแคบนารูโตะ จึงก่อให้เกิดประมณน้ำจำนวนมากไหลวนวนเคลื่อนย้ายระหว่างทะเล SETO INLAND SEA กับมหาสมุทรแปซิฟิกระหว่างระดับน้ำสูงและต่ำ ตามความเปลี่ยนแปลงของระดับน้ำจะเกิดขึ้นทุกๆ 6 ชั่วโมงซึ่งจะพบได้ในช่วงเช้า 1 ครั้ง และช่วงบ่ายอีก 1 ครั้ง ครั้งละ 1-2 ชั่วโมง ขนาดของน้ำวนจะแตกต่างกันขึ้นอยู่กับความรุนแรงของกระแสน้ำ





จากนั้นนำท่านสู่ ย่านชินไซบาชิ (SHINSAIBASHI) ย่านช้อปปิ้งชื่อดังของเมืองโอซาก้า เพลิดเพลินกับการช้อปปิ้งไร้ขีดจำกัดบนถนนความยาวกว่า 2 กิโลเมตร ซึ่งมีร้านค้าและห้างสรรพสินค้าเรียงรายกันตลอดสองข้างทาง กับสินค้ามากมาย ทั้งเสื้อผ้าเก๋ๆ กระเป๋าน่ารักๆ รองเท้าแฟชั่นสวยๆ เครื่องสำอาง และสินค้า IT ทั้งหลาย มีให้เลือกและชมกันมากมายหลากหลายแบบบนถนนเส้นนี้



ค่ำ **รับประทานอาหารค่ำอิสระตามอัธยาศัย**

นำท่านเข้าสู่ที่พัก CANDEO NUMBA HOTEL หรือเทียบเท่า



วันที่เจ็ดของการเดินทาง

ตลาดปลาคุโรมง – ริงคุพรีเมียมเอ๊าท์เล็ต – สนามบินคันไซ – สนามบินสุวรรณภูมิ

เช้า **รับประทานอาหารเช้า ณ ห้องอาหารของโรงแรม**

จากนั้นนำท่านสู่ ตลาดคุโรมง โอซาก้า (KUROMON ICHIBA MARKET) เป็นตลาดที่มีชื่อเสียงและเก่าแก่มากที่สุดแห่งหนึ่งของเมืองโอซาก้า จนได้รับสมญานามว่าเป็นครัวของโอซาก้า (OSAKA'S KITCHEN) มีบรรยากาศภายในเป็นทางเดิน ARCADE เล็กๆทอดยาวประมาณ 600 เมตร 2 ข้างทางจะเต็มไปด้วยร้านค้าต่างๆกว่า 160 ร้านค้า ขายทั้งของสด และแบบพร้อมทาน มีของกินเล่นและอาหารพื้นเมืองมากมายหลายชนิดให้ได้ชิมกัน



กลางวัน

รับประทานอาหารกลางวันอิสระตามอัธยาศัย

จากนั้นนำท่านเดินทางสู่ **RINKU PREMIUM OUTLET** เอาท์เล็ต เซ็นเตอร์ที่ใหญ่ที่สุดในญี่ปุ่นตะวันตก ผังตรงข้ามท่าอากาศยานนานาชาติคันไซ มีสินค้าแบรนด์ดังทั้งในประเทศและต่างประเทศ, ร้านกีฬายอดนิยมกว่า 210 ร้าน ทั้งเสื้อผ้า, รองเท้า, เครื่องประดับ, เสื้อผ้าชายไปจนถึงเสื้อผ้าเด็ก, ของใช้ประจำวัน



ถึงเวลาอันสมควรนำท่านสู่ สยามบินคันไซ

- 17.25 น. ออกเดินทางสู่ สยามบินสุวรรณภูมิ กรุงเทพฯ โดย **สายการบินไทยแอร์เวย์** เที่ยวบินที่ TG 673
- 22.00 น. เดินทางถึง สยามบินสุวรรณภูมิ กรุงเทพฯ ฯ โดยสวัสดิภาพ พร้อมกับความประทับใจ



เงื่อนไขการจองทัวร์

อัตรานี้รวม

- ✓ ราคานี้รวมภาษีน้ำมัน ณ วันที่ 21 พฤษภาคม 2568 และทาง บริษัทฯ ขอสงวนสิทธิ์ในการปรับภาษีน้ำมันขึ้น หากทางสายการบินมีการเรียกเก็บเพิ่มเติม โดยทางบริษัทฯ จะแจ้งให้ทราบก่อนการออกตั๋ว
- ✓ ค่าตัวเครื่องบินไป-กลับ ตามเส้นทางที่ระบุ
- ✓ ค่าภาษีสนามบินทุกแห่งตามรายการที่ระบุ
- ✓ ค่าพาหนะรับส่งตามรายการนำเที่ยวที่ระบุ
- ✓ ค่าโรงแรมห้องพัก 2-3 ท่านต่อห้องตามรายการที่ระบุ
- ✓ ค่าอาหาร เครื่องดื่มตามรายการที่ระบุ
- ✓ ค่าเข้าชมสถานที่ต่างๆ ตามรายการที่ระบุ
- ✓ ค่าประกันอุบัติเหตุคุ้มครองในวงเงินท่านละ 1,000,000 บาท
- ✓ ค่าเบี้ยประกัน อุบัติเหตุในระหว่างการเดินทางท่องเที่ยว วงเงินประกันท่านละ 500,000 บาท (ไม่ครอบคลุมถึง สุขภาพ อาการเจ็บป่วย หรือ โรคประจำตัว) กรณีเสียชีวิต จากอุบัติเหตุระหว่างการเดินทางท่องเที่ยว วงเงินประกัน ท่านละ 1,000,000 บาท (เงื่อนไขตามกรมธรรม์)

อัตรานี้ไม่รวม

- ✗ ค่าทำหนังสือเดินทาง หรือ พาสปอร์ต วัคซีนพาสปอร์ต
- ✗ ค่าใช้จ่ายส่วนตัวนอกเหนือในรายการ เช่น ค่าโทรศัพท์, ค่าซักรีด, ค่าเครื่องดื่มและอาหารที่สั่งเพิ่มเติมจากรายการที่ทางบริษัทฯ จัดให้เป็นต้น
- ✗ ค่าน้ำหนักกระเป๋าเดินทางในกรณีน้ำหนักเกินกว่าสายการบินกำหนด
- ✗ ค่าธรรมเนียมในการยื่นใบอนุญาติสำหรับคนต่างด้าวที่กลับเข้าประเทศ
- ✗ ค่าภาษีน้ำมันที่ทางสายการบินมีการเรียกเก็บเพิ่มเติม หรือมีการเปลี่ยนแปลงกะทันหัน
- ✗ ค่าภาษีมูลค่าเพิ่ม 7% และค่าภาษีหัก ณ ที่จ่าย 3% ซึ่งต้องจ่ายเพิ่มจากราคาค่าทัวร์
- ✗ ค่าทิปไกด์และคนขับ

หมายเหตุ : อายุ 6 เดือน - ไม่ถึง 1 ปี และ อายุ 76 - 85 ปี
ค่าประกันอุบัติเหตุคุ้มครองในวงเงินท่านละ 500,000 บาท



เงื่อนไขการชำระเงิน

เมื่อท่านทำการจองทัวร์กับทางบริษัทฯ

- มีดจ้ค่าทัวร์ท่านละ 25,000 บาท
- ส่วนที่เหลือต้องชำระทั้งหมด 21 วันก่อนการเดินทาง

เงื่อนไขการยกเลิก

***** กรุณาพิจารณาเงื่อนไขต่างๆ และเงื่อนไขการยกเลิกทัวร์ของบริษัทฯ ก่อนทำการจองทัวร์ หากท่านได้ทำการจองทัวร์ ทางบริษัทฯ ถือว่าท่านได้รับทราบและยอมรับเงื่อนไขทุกอย่างเรียบร้อยแล้ว *****

- | | |
|-----------------------------------------------------------------------------------------------------------------|----------------------------------|
| ➔ ยกเลิกก่อนการเดินทาง 45 วัน | หักค่าใช้จ่ายตามจริงที่เกิดขึ้น |
| ➔ ยกเลิกก่อนการเดินทาง 15 - 44 วัน | หักค่าใช้จ่าย 50 % ของราคาทัวร์ |
| ➔ ยกเลิกก่อนการเดินทาง 8 - 14 วัน | หักค่าใช้จ่าย 75 % ของราคาทัวร์ |
| ➔ ยกเลิกก่อนการเดินทาง 1 - 7 วัน | หักค่าใช้จ่าย 100 % ของราคาทัวร์ |
| ➔ ผู้เดินทางไม่สามารถเข้า - ออกเมืองได้ เนื่องจากเอกสารปลอม หรือการห้ามของเจ้าหน้าที่ หรือ ไม่ว่าด้วยเหตุผลใดใด | หักค่าใช้จ่าย 100 % ของราคาทัวร์ |

หมายเหตุ (สำคัญมาก ผู้โดยสารที่เดินทางต้องรับทราบ และยินยอม ก่อนการเดินทาง)

- รายการอาจมีการเปลี่ยนแปลงตามความเหมาะสม เนื่องจากความล่าช้าของสายการบิน โรงแรม ที่พัก การจราจร เหตุการณ์ทางการเมือง การนัดหยุดงาน การก่อกวนจลาจล อุบัติเหตุ สภาพอากาศ ภัยธรรมชาติ วิกฤตภัย อัคคีภัย หรือไม่ว่าจะด้วยสาเหตุใดๆ ก็ตาม (ซึ่งเป็นเหตุการณ์ที่เหนือการควบคุมจากทางบริษัททัวร์ฯ) โดยทางบริษัทจะคำนึงถึงความปลอดภัยของลูกค้าเป็นสำคัญ
- หากสถานที่ท่องเที่ยวใดที่ไม่สามารถเข้าชมได้ไม่ว่าด้วยสาเหตุใดก็ตาม ทางบริษัทขอสงวนสิทธิ์ในการไม่คืนค่าใช้จ่าย เนื่องจากทางบริษัทได้ทำการจองและถูกเก็บค่าใช้จ่ายไปแล้ว



- หากท่านยกเลิกทัวร์ เนื่องจากเหตุการณ์ความไม่สงบทางการเมือง สายการบิน สภาพอากาศ ภัยธรรมชาติ วิกฤติภัย อัคคีภัย ทั้งที่สายการบิน หรือในส่วนของบริการทางประเทศที่ท่านเดินทางท่องเที่ยว ยังคงให้บริการอยู่เป็นปกติ ทางบริษัทฯ ขอสงวนสิทธิ์ในการไม่คืนค่าทัวร์ทั้งหมด หรือบางส่วนให้กับท่าน
- บริษัทฯ จะไม่รับผิดชอบ และ ขอสงวนสิทธิ์ในการ ไม่คืนค่าทัวร์ทั้งหมด หรือบางส่วนให้กับท่าน ในกรณีดังนี้
 - กรณีที่กองตรวจคนเข้าเมือง ห้ามผู้เดินทาง เดินทาง เนื่องจากมีสิ่งผิดกฎหมาย หรือสิ่งของห้ามนำเข้าประเทศเอกสารเดินทางไม่ถูกต้อง หรือความประพฤติส่อไปในทางเสื่อมเสียด้วยเหตุผลใดๆ ก็ตามที่ทางกองตรวจคนเข้าเมืองห้ามเดินทาง
 - กรณีที่สถานทูตงดออกวีซ่า อันสืบเนื่องมาจากตัวผู้โดยสารเอง
 - กรณีที่กองตรวจคนเข้าเมืองของประเทศไทยงดออกเอกสารเข้าเมือง ให้กับชาวต่างชาติ หรือ คนต่างด้าวที่พำนักอยู่ในประเทศไทย

**** ซึ่งทางบริษัทฯ ขอสงวนสิทธิ์ในการไม่คืนค่าทัวร์ทั้งหมด หรือบางส่วนให้กับท่าน หากเกิดเหตุการณ์ดังกล่าว ****



ข้อมูลเพิ่มเติม ตัวเครื่องบิน



ในการเดินทางเป็นหมู่คณะ ผู้โดยสารจะต้องเดินทางไป-กลับพร้อมกัน หากต้องการ
เลื่อนวันเดินทางกลับ ท่านจะต้องชำระค่าใช้จ่ายส่วนต่างที่สายการบิน และบริษัททัวร์
เรียกเก็บและการจัดที่นั่งของกรุ๊ป เป็นไปโดยสายการบินเป็นผู้กำหนด

ในกรณียกเลิกการเดินทาง และได้ดำเนินการออกตัวเครื่องบินไปแล้ว
(กรณีตัว REFUND ได้) ผู้เดินทางต้องรอ REFUND ตามระบบของสายการบินเท่านั้น



โรงแรมที่พัก

เนื่องจากการวางแผนแบบห้องพักของแต่ละโรงแรมแตกต่างกัน จึงอาจทำให้
ห้องพักแบบห้องเดี่ยว (Single) และห้องคู่ (Twin / Double) และ ห้องพักแบบ
3 ท่าน / 3 เตียง (Triple Room) ห้องพักอาจจะไม่ติดกัน

กรณีมีงานจัดประชุมนานาชาติ (Trade Fair) เป็นผลให้ค่าโรงแรมสูงขึ้นมาก
และห้องพักในเมืองเต็ม บริษัทฯ ขอสงวนสิทธิ์ ในการปรับเปลี่ยน หรือย้ายเมือง
เพื่อให้เกิดความเหมาะสม



สัมภาระ และ ค่าพนักงานยกกระเป๋า

สำหรับน้ำหนักของสัมภาระที่ทางสายการบินอนุญาตให้บรรทุกใต้ห้องเครื่องบิน
คือ 20 กิโลกรัม สำหรับผู้โดยสารชั้นประหยัด การเรียกเก็บค่าน้ำหนักเพิ่มเป็น
สิทธิ์ของสายการบินที่ไม่อาจปฏิเสธได้

สำหรับกระเป๋าสัมภาระที่ทางสายการบินอนุญาตให้นำขึ้นเครื่องได้ ต้องมีน้ำ
หนักไม่เกิน 7 กิโลกรัม และมีความกว้าง+ยาว+สูง ไม่เกิน 115 เซนติเมตร หรือ
25 เซนติเมตร (9.75 นิ้ว) x 56 เซนติเมตร (21.5 นิ้ว) x 46 เซนติเมตร (18 นิ้ว)

กรณีที่ต้องมีบินด้วยสายการบินภายในประเทศ น้ำหนักของกระเป๋าอาจจะถูก
กำหนดให้ต่ำกว่ามาตรฐานได้ ทั้งนี้ขึ้นอยู่กับข้อกำหนดของแต่ละสายการบิน
ทางบริษัทฯ ขอสงวนสิทธิ์ไม่รับภาระส่วนของค่าใช้จ่ายที่สัมภาระน้ำหนักเกิน
(ท่านต้องชำระในส่วนที่โดนเรียกเก็บเพิ่ม)

ทางบริษัทฯ ไม่รับผิดชอบ กรณีเกิดการสูญหาย , สูญหายของกระเป๋า และ
สัมภาระของผู้โดยสาร





รายละเอียดการชำระค่าบริการ



ธนาคารสกรไทย
เลขบัญชี 136-2-59606-4
ชื่อบัญชี บริษัท บีทูซี ทราเวล จำกัด

หากเป็นบัญชีอื่นที่ไม่ใช่ชื่อ บริษัท ทางบริษัทจะไม่รับผิดชอบทุกกรณี



ธนาคารไทยพาณิชย์
เลขบัญชี 120-2-42387-2
ชื่อบัญชี นายประทีป โควิสุทธิ์



ธนาคารสกรไทย
เลขบัญชี 683-2-13354-8
ชื่อบัญชี นายประทีป โควิสุทธิ์



ธนาคารกรุงเทพ
เลขบัญชี 053-7-01842-6
ชื่อบัญชี นายประทีป โควิสุทธิ์

หากเป็นบัญชีอื่นที่ไม่ใช่ชื่อ นายประทีป โควิสุทธิ์ ทางบริษัทจะไม่รับผิดชอบทุกกรณี