

SHCZSWA7



5 DAYS 4 NIGHTS

Refreshing

SHANTOU
ชิวเถา · เกาะไห่หน้อ



เริ่มต้นเพียง
24,999

FREE VISA



FLIGHT : CZ8356 TIME : 12.45 - 16.40
 BKK → SWA
 กรุงเทพฯ → ชิวเถา

FLIGHT : CZ8355 TIME : 09.15-11.40
 SWA → BKK
 ชิวเถา → กรุงเทพฯ

23 kg.
 ถือขึ้นเครื่อง 7 kg.

เดินทาง : พฤษภาคม – ตุลาคม 2569

REFRESHING ชิวเถา เกาะไห่หน้อ
 ภูเก็ตสายมู • เชียงบูชิว • ศาลเจ้าใต้ฮงกง • ศาลเจ้าแม่ทับทิม
 วนครุ MUST VISIT เมืองเก๋าชิวเถา • พิพิธภัณฑ์คนจีนโพ้นทะเล

อาหาร 11 มื้อ

ผู้เชี่ยวชาญ การท่องเที่ยว

ไม่ลงร้าน ช้อปปิ้ง ไม่ขายออฟชั่น

DAY วันที่	SCHEDULE กำหนดการ	MEAL			HOTEL โรงแรมระดับ 4
		เช้า	เที่ยง	เย็น	
01	สนามบินสุวรรณภูมิ • ชิวเถา (สนามบินเจาซาน) • เมืองเก๋าชิวเถา (วิวยามค่ำคืน)	X	✈	●	HOLIDAY INN EXPRESS SHANTOU HOTEL หรือเทียบเท่า 4
02	ชิวเถา • เชียงบูชิว • ศาลเจ้าใต้ฮงกง • วัดแปะฮวยเจียม	●	●	●	HOLIDAY INN EXPRESS SHANTOU HOTEL หรือเทียบเท่า 4
03	ชิวเถา • สุสานสมเด็จพระเจ้าตากสินมหาราช • คฤหาสน์หวังหลี่ • เมืองแต้จิ๋ว • วัดโคหยวน • ศาลเจ้ามังกรเขียว • ถนนคนเดินไฟฟางเจีย • สะพานวัวคู่ (รวมค่าขึ้นสะพาน) • ชิวเถา • ห้าง MIXC	●	●	●	HOLIDAY INN EXPRESS SHANTOU HOTEL หรือเทียบเท่า 4
04	เมืองเก๋าชิวเถา • พิพิธภัณฑ์คนจีนโพ้นทะเล • ศาลเจ้าแม่ทับทิม • เกาะไห่หน้อ	●	●	●	HOLIDAY INN EXPRESS SHANTOU HOTEL หรือเทียบเท่า 4
05	ชิวเถา (สนามบินเจาซาน) • กรุงเทพฯ (สนามบินสุวรรณภูมิ)	●	X	X	

กรุณาเตรียมค่าทิปหัวหน้าทัวร์, ไกด์ และคนขับรถ จำนวน 1,500 บาท ตลอดการเดินทาง

โปรแกรมการเดินทาง

DAY
1

สนามบินสุวรรณภูมิ • ชัวเถา (สนามบินเจาซาน) (CZ8356:12.45-16.40) • เมือง
เก่าชัวเถา (วิวยามค่ำคืน)

09.30 น.

👤 คณะพร้อมกันที่ ท่าอากาศยานสุวรรณภูมิ ณ อาคารผู้โดยสารขาออก (ระหว่างประเทศ) ชั้น 4 ประตู 9 บริเวณ ISLAND-U สายการบิน CHINA SOUTHERN AIRLINE (CZ) โดยมีเจ้าหน้าที่จากทางบริษัทฯ คอยให้การต้อนรับ และอำนวยความสะดวกด้านสัมภาระและเอกสารให้กับท่าน

12.45 น.

เห็นฟ้าสู่ ชัวเถา โดยสายการบิน CHINA SOUTHERN AIRLINE เที่ยวบินที่ CZ8356 ✈️

- เที่ยวบินหรือเวลาอาจมีการเปลี่ยนแปลง ทั้งนี้ขึ้นอยู่กับสายการบินเป็นผู้กำหนด
- ขอสงวนสิทธิ์ในการเลือกที่นั่งบนเครื่องบิน เนื่องจากการจัดที่นั่งบนเครื่องบิน เป็นสิทธิ์ของเจ้าหน้าที่ เช็คอิน ซึ่งทางบริษัทไม่สามารถเข้าไปแทรกแซงได้

กรณีผู้เดินทาง ต้องการขอวีซ่าที่สนามบิน กรุณาแจ้งกับทางบริษัททัวร์ฯทันที หลังจากที่ท่านชำระ
เงินมัดจำค่าทัวร์เรียบร้อยแล้ว

หมายเหตุ: หากผู้เดินทางต้องการนำวีซ่าส่วนตัวไปเอง จะต้องเป็นวีซ่าที่ไม่มีแบตเตอรี่

(บริการอาหารและเครื่องดื่มบนเครื่อง)

****การบริการอาหารและเครื่องดื่มบนเครื่องบิน เป็นบริการของสายการบิน ทั้งนี้อาจจะมีการเปลี่ยนแปลงได้ ขึ้นอยู่กับนโยบายของสายการบิน โดยไม่ต้องแจ้งให้ทราบล่วงหน้า****

16.40 น.

เดินทางถึง สนามบินเมืองชัวเถา ตั้งอยู่ทางตอนใต้ของประเทศจีนในมณฑลกว่างตุง มีชายฝั่งทะเลยาว 325 กิโลเมตร เมืองชัวเถาในอดีตเป็นเพียงหมู่บ้านชาวประมงเล็กๆ ต่อมาถูกยกระดับฐานะขึ้นเป็นเมืองท่านานาชาติในศตวรรษที่ 18 ก่อนจะกลายมาเป็น 1 ใน 4 เมืองเขตเศรษฐกิจพิเศษของจีน

ค่ำ

🎯 รับประทานอาหารค่ำ เมนู...สุกี้ชัวเถา

นำท่านเที่ยว ชมเมืองเก่าชัวเถายามค่ำคืน ท่านจะได้ชมแสงสีของเมืองเก่าชัวเถาที่มีไฟตกแต่งสวยงาม จุดเช็คอินยอดนิยม มีแสงไฟตึกเก่าและบรรยากาศเมืองเก่าสุดโรแมนติก



👉 พักที่ HOLIDAY INN EXPRESS SHANTOU หรือเทียบเท่าระดับ 4 💎💎💎💎

DAY
2

ชวเถา • เชียงบู้ซัว • ศาลเจ้าไต้ฮงกง • วัดแปะฮวยเจียม

เช้า

☉ รับประทานอาหารเช้า ณ ห้องอาหารโรงแรม

นำท่านเดินทางสู่ **เชียงบู้ซัว** ตั้งอยู่ที่อำเภอถู่เฟิง สร้างในสมัยราชวงศ์ซ่ง มีการบูรณะซ่อมแซมมากมาย จนกลายเป็นศาลเจ้าของศาสนาเต๋าที่ใหญ่โต มีผู้คนศรัทธามายูชาอยู่เสมอ ปัจจุบันเชียงบู้ซัวได้ผสมผสานกับศาสนาพุทธให้เป็นหนึ่งเดียวกัน ให้ท่านได้สัมผัสการเจ้าพ่อเสือ ซึ่งถือเป็นองค์จริงที่ทางไทยได้จำลองมาสู่ศาลเจ้าพ่อเสือ บริเวณเสาชิงช้า ชาวจีนแต่จิวถือว่าในชีวิตหนึ่งสำหรับนักธุรกิจเงินแล้วจะต้องมานมัสการสักครั้งหนึ่ง ซึ่งคนส่วนใหญ่หลังจากนมัสการที่เชียงบู้ซัวนี้แล้ว กลับมาก็จะทำการค้าขึ้นประสบแต่ความสำเร็จในชีวิต ทุกๆปีจะมีผู้ที่มาบนบานและแก้บน เดินทางมาจากภายในประเทศและต่างประเทศทุกสารทิศ ภายในวัดมีทั้งเทวรูปเจ้าแห่งภาคเหนือ ซึ่งเป็นเทวรูปที่รักษาดูแลเรื่องน้ำ ประดิษฐานปิดทองอยู่ในศาลเจ้าพร้อมกันนั้นก็ยังมีพระพุทธรูปประดิษฐานอยู่ในวิหารหน้า เป็นสถานที่สักการบูชาของคนชวเถาอย่างกว้างขวาง และเป็นสถานที่ที่ชาวจีนโพ้นทะเล โดยเฉพาะชาวจีนในประเทศไทยจะนับถือกันมาก



เที่ยง

☉ รับประทานอาหารกลางวันสไตล์ชวเถา

บ่าย

นำท่านเดินทางสู่ **ศาลเจ้าไต้ฮงกง** นมัสการไต้ฮงกงอันเป็นที่นับถือของชาวจีนในเรื่องความเมตตากรุณาของท่าน ปัจจุบันสุสานแห่งนี้ได้รับการบูรณะซ่อมแซมจากการร่วมบริจาคของชาวจีน จนมีความใหญ่โตและสวยงาม สถานที่ท่องเที่ยวแห่งนี้เกิดจากหลวงพ่อดำเฟิงจูซือ สมัยราชวงศ์ซ่ง ตามจดบันทึกของโบราณคดี ดำเฟิงจูซือเป็นคนสมัยราชวงศ์ซ่ง เกิดที่อำเภอเวินโจว มณฑลเจ้อเจียง สอบได้จิ้นสี่ เป็นข้าราชการชั้นผู้ใหญ่แต่เห็นการปกครองและข้าราชการไม่ดี จึงออกบวชเป็นพระชฎงค์มาถึงหมู่บ้านเหอฝิงหลี่ มณฑลกวางตุ้ง ได้สร้างวัด สร้างโรงเรียน สร้างสะพาน และช่วยรักษาโรคภัยไข้เจ็บให้แก่ชาวบ้านตลอดมา หลังมรณภาพชาวบ้านได้ฝังศพ ณ ที่เหอฝิงหลี่ และสร้างศาลเจ้าไว้เพื่อเป็นการรำลึกถึงบุญคุณและความดีขององค์ไต้ฮงกงผู้นี้ และเป็นแหล่งกำเนิดของมูลนิธิป่อเต็กตึ้งในประเทศไทย



และนำท่านเที่ยวชม **วัดแปะฮวยเจียม** หรือ วัดดอกไม้ขาว ซึ่งมีการสร้างศาลเจ้าใหญ่โตตามความเชื่อของศาสนาเต๋า มาตั้งแต่ดั้งเดิมมานานหลายร้อยปี และมีการขยายบูรณะใหม่เมื่อ 15 ปีที่ผ่านมา ภายในตั้งองค์เทวรูปต่างๆตามแบบศาสนาเต๋า เช่น อี้หวางฮ่องเต้ กษัตริย์สูงสุดบนสวรรค์ (พระเจ้าหยก)



และเทวรูปต่างๆ มีขุนนางขุนศึก มหาอุปราชดั่งกับกรมต่างๆของจีนโบราณ พร้อมทั้งก๊วเทียนเนี้ยงเนี้ยง เจ้าแม่สวรรค์ชั้นเก้า ซึ่งเป็นมารดาของพระเจ้าหยก และแต่ละชั้นของสวรรค์ก็ยังมีเจ้าแม่แต่ละองค์แลศาลเจ้าแห่งนี้ มีผู้คนศรัทธามากกราบไหว้มาก

ค่ำ

🍷 รับประทานอาหารค่ำสไตล์ซีวเถา

🚗 พักที่ HOLIDAY INN EXPRESS SHANTOU หรือเทียบเท่าระดับ 4 💎💎💎

DAY
3

ซีวเถา • สุสานสมเด็จพระเจ้าตากสินมหาราช • คฤหาสน์หวังหลี่ • เมืองแต้จิ๋ว • วัดโคหยวน • ศาลเจ้ามังกรเขียว • ถนนคนเดินไฟฟางเจีย • สะพานวัวคู๋ (รวมค่าขึ้นสะพาน) • ซีวเถา • ห้อง MIXC

เช้า

🍷 รับประทานอาหารเช้า ณ ห้องอาหารโรงแรม

นำท่านชม **สุสานสมเด็จพระเจ้าตากสินมหาราช** ที่ตั้งของสุสานนี้มีแม่น้ำและคลองล้อมรอบ ด้านหลังเป็นเขื่อนและหมู่บ้าน ตัวสุสานเหมือนหลุมศพธรรมดา ไม่ได้ทำแบบฮวงซุ้ย มีป้ายหินแกรนิตสีชมพูสลักตัวอักษรจีนสีทอง แปลความได้ว่า “ สุสานฉลองพระองค์และพระมาลาของพระเจ้าตากสินแห่งกรุงสยาม ” สร้างขึ้นในปีที่ 47 แห่งรัชสมัยเฉียนหลง (ค.ศ. 1784) บูรณะใหม่เมื่อฤดูใบไม้ร่วง ค.ศ. 1985 มีประวัติเล่าว่าหลังจากสมเด็จพระเจ้าตากสินสวรรคตได้ 2 ปี ข้าราชการบริวารเชื้อสายจีนได้นำฉลองพระองค์และพระมาลามา 2 ชุด ชุดหนึ่งเป็นชุดไทย อีกชุดหนึ่งเป็นชุดจีน กลับมามอบให้ พระญาติที่หมู่บ้านหัวผู้นี้ พวกเขาพระญาติจึงสร้างสุสานบรรจุสิ่งของเหล่านี้ไว้สักการะ



จากนั้นนำท่านสู่ **คฤหาสน์หวังหลี่** แหล่งท่องเที่ยวเชิงวัฒนธรรมที่โดดเด่นของมณฑลกว่างตุ้ง ที่นี้รวมสถาปัตยกรรมแต่จิ๋วที่งดงามขนาดใหญ่ที่สุดและสมบูรณ์ที่สุด ในจินตนาการได้ ในอดีตเป็น **คฤหาสน์ตระกูลเงิน** ของ “เงินซือหง” พ่อค้าผู้มั่งคั่งแห่งซัวเถาในสมัยราชวงศ์ชิงตอนปลาย ให้ท่านได้ชมสถาปัตยกรรม เช่น โถงบันไดแบบยุโรป หน้าต่างโค้ง ลวดลายปูนปั้นจีนโบราณแบบแต่จิ๋ว ภายในประกอบด้วยคฤหาสน์หลายหลังรวมกันเป็น “หมู่คฤหาสน์” ที่กว้างใหญ่ราวกับเมืองเล็กๆ มีทั้งห้องโถงต้อนรับสมัยโบราณเครื่องเรือนเก่าแก่อายุกว่า 100 ปี ภาพจิตรกรรมบนผนัง ฯลฯ และทุกวันเวลาประมาณ 10.30 น. ของที่นี่จะมีการแสดง **โชว์อิงเกอู่** โชว์พิธีการไหว้เจ้าพื้นเมืองซัวเถาให้ท่านได้รับชมถึงวัฒนธรรมแบบดั้งเดิม

หมายเหตุ : หากโชว์มีการงดหรือปิดการแสดงไม่ว่าจะด้วยกรณีใดๆ ทางบริษัทฯ ขอสงวนสิทธิ์ไม่คืนเงิน หรือหาโปรแกรมอื่นมาทดแทนให้



เที่ยง

🕒 **รับประทานอาหารกลางวันสไตล์แต่จิ๋ว**

บ่าย

นำท่านเดินทางสู่ **เมืองแต่จิ๋ว (ใช้เวลาเดินทางประมาณ 40 นาที)** ตั้งอยู่ด้านเหนือของซัวเถา 30 กิโลเมตร เป็นเมืองโบราณเมืองหนึ่ง มีประวัติมา 2,000 กว่าปี

นำท่านชม **วัดโคหยวน** เป็นวัดที่สร้างขึ้นมาตั้งแต่ปี ค.ศ. 687 เคยถูกไฟไหม้ไปหลายคราแต่ก็ได้รับการบูรณะให้กลับมา มีสภาพคงเดิมทุกครั้งที่นี่ได้รับฉายานามว่า เมืองพุทธ เพราะว่าจะได้พบแต่คนที่ถือศีลเต็มไปหมด

ภายในวัดจะได้ชมพระอุโบสถและเจดีย์รูปทรงสวยงามมากมาย และนำท่านชม ศาลเจ้าเล่งแซเอี้ยะ (ศาลเจ้า **มังกรเขียว**) เทพมังกรเขียวหรือแซเหล่งเอี้ยะ คือ เทพารักษ์ผู้รักษาบ่อน้ำทิพย์ ประจำวัด แต่โบราณกาลชาวจีนเชื่อกันว่า เทพมังกรเป็นเทพารักษ์ประจำแหล่งน้ำทุกแห่ง วัดนี้สร้างขึ้นในสมัยราชวงศ์เป่ย์ซัง เพื่อรำลึกถึงแซเหล่งเอี้ยะ ขุนนางผู้ดูแลเมืองแต้จิ๋ว



และนำท่านเดินทางสู่ **ถนนคนเดินไฟฟางเจีย** ที่มีซุ้มประตูที่ระลึกของจอหงวนและขุนนางชาวแต้จิ๋วเรียงรายกันท่ามกลางอาคารโบราณกลายเป็นแหล่งท่องเที่ยวสำคัญของทั้งชาวจีนในประเทศและจีนโพ้นทะเล ทั้งเป็นจุดหมายของทัวร์ไทยที่พาชาวจีนกลับมาเยี่ยมเยือนถิ่นกำเนิดบรรพบุรุษ ร้านค้าทันสมัยและคาเฟ่ รวมถึงบูทคโฮเทลชุกช่อนอยู่ตามตรอกเก่าของแต้จิ๋วอย่างงดงาม



นำท่านชม **สะพานวัวคู่ (รวมคำขึ้นสะพาน)** หรือสะพานเซียงจื่อ เป็นสะพานโบราณข้ามแม่น้ำห่านเจียง อยู่ทางตะวันออกของตัวเมืองแต้จิ๋ว สร้างในสมัยราชวงศ์ซ่ง มีความยาว 515 เมตร เป็นสะพานแห่งแรกของเมืองจีนที่เปิด-ปิดได้



นำท่านเดินทางกลับสู่ **เมืองซัวเถา (ใช้เวลาเดินทางประมาณ 1.30 ชั่วโมง)** ตั้งอยู่ทางตอนใต้ของประเทศจีนในมณฑลกว่างตุง มีชายฝั่งทะเลยาว 325 กิโลเมตร เมืองซัวเถา ในอดีตเป็นเพียงหมู่บ้านชาวประมงเล็กๆ ต่อมาถูกยกระดับฐานะขึ้นเป็นเมืองท่านานาชาติในศตวรรษที่ 18 ก่อนจะกลายมาเป็น 1 ใน 4 เมืองเขตเศรษฐกิจพิเศษของจีน

จากนั้นนำท่านช้อปปิ้ง **ห้าง MIXC** ห้างสรรพสินค้าขนาดใหญ่ใจกลางเมืองซัวเถาที่เปิดเมื่อปี 2021 ภายในห้างรวบรวมแบรนด์แฟชั่นแบรนด์ดัง ร้านอาหาร คาเฟ่ และแบรนด์ท้องถิ่นกว่า 500 แบรนด์ ให้ท่านได้อิสระช้อปปิ้งเลือกซื้อของฝากต่างๆ



ค่ำ

📍 รับประทานอาหารค่ำ **เมนู...ห่านพะโล้**

📍 พักที่ HOLIDAY INN EXPRESS SHANTOU หรือเทียบเท่าระดับ 4 💎💎💎💎

DAY

4

เมืองเก่าซัวเถา • พิพิธภัณฑ์คนจีนโพ้นทะเล • ศาลเจ้าแม่ทับทิม • เกาะหน้าอ

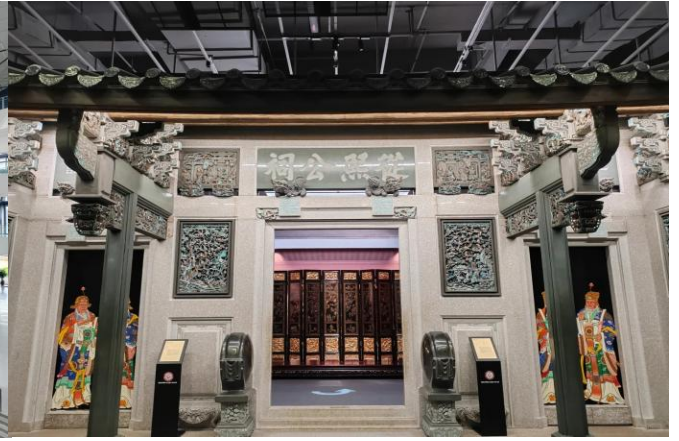
เช้า

📍 รับประทานอาหารเช้า ณ ห้องอาหารโรงแรม

นำท่านสู่ เมืองเก่าชัวเถา ชมบรรยากาศเมืองเก่าวิวกกลางวัน ต่ำช่ากับจุดเช็คอินที่ MUST VISIT ที่มาเยือนชัวเถาเดินแดนต้นกำเนิดบรรพบุรุษแล้วห้ามพลาด ชมสถาปัตยกรรมเก่าแก่ “อาคารระเบียง” แบบชนบทจีนผสมผสานตะวันตกเก่า และที่นี่ยังเคยเป็นย่าน เมืองท่า ที่รุ่งเรืองในช่วงต้นศตวรรษที่ 20 นักพาณิชย์ ธุรกิจ และคนจากต่างประเทศเคยมาลงทุนและตั้งฐาน เป็นหนึ่งในเมืองเปิดตัวสำคัญของจีนโบราณ



จากนั้นนำท่านเดินทางสู่ พิพิธภัณฑน์คนจีนโพ้นทะเล พิพิธภัณฑน์ขนาดใหญ่ แลนด์มาร์กของเมืองชัวเถา ตั้งอยู่ในเขตหลงหู เป็นศูนย์กลางจัดงานแสดงสินค้า นิทรรศการ และกิจกรรมสำคัญระดับเมือง-ระดับประเทศ รวมถึงงานของชาวจีนโพ้นทะเลทั่วโลก เป็นสถานที่ที่สะท้อนความรุ่งเรืองของชัวเถาในฐานะ “บ้านเกิดของชาวจีนโพ้นทะเล” อาคารมีดีไซน์โมเดิร์นทันสมัย พื้นที่ใช้สอยกว้าง ให้ท่านเดินชมถ่ายรูปมุมต่างๆ



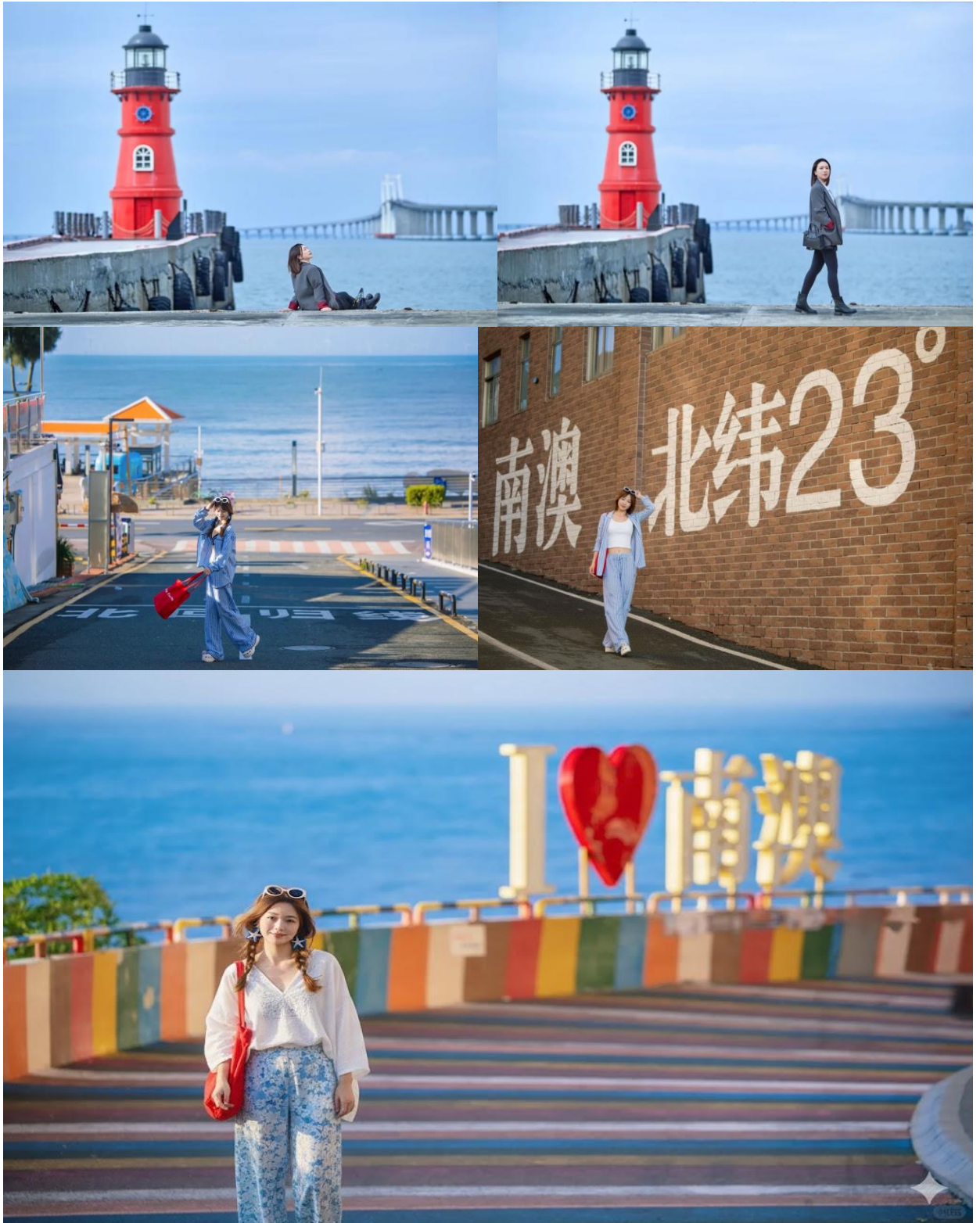
เที่ยง
บ่าย

🎯 รับประทานอาหารกลางวันสไตล์ซัวเถา

นำท่านสักการะ **ศาลเจ้าแม่ทับทิม** หรือ ไฮตังมา ซึ่งเป็นเทวนารีทำให้คลื่นลมสงบ และชาวจีนเชื่อกันว่าหากต้องการให้ชีวิตราบรื่นก็ให้มาขอพร ณ ศาลเจ้าแม่ทับทิมแห่งนี้ ซึ่งเป็นสิ่งศักดิ์สิทธิ์คุ้มครองชาวจีนแต่จีวที่อาศัยอยู่ติดทะเล และมีชีวิตอยู่กับทะเล และนอกจากนี้บนยอดเกาะยังเป็นที่พักพิงขององค์เจ้าแม่กวนอิม เกาะหม่าสือนี้มีความสวยงามด้วยทิวทัศน์ของทะเลสองสีที่จะมองเห็นได้จากบนยอดเกาะ



และนำท่านเดินทางสู่ **เกาะหน้าอ** หรือ ภาษาจีนกลาง เรียกว่า เกาะหนานอ้าว เกาะทะเลสวยอันดับ 1 ของซัวเถา เกาะหน้าอเป็นเกาะใหญ่ที่สุดของซัวเถา และเป็นจุดพักผ่อนยอดนิยมของทั้งนักท่องเที่ยวจีนและต่างชาติ ขึ้นชื่อเรื่อง ทะเลใส หาดสวย อากาศดี ไฮไลต์ที่ห้ามพลาด สะพานหน้าอ สะพานที่สวยงามที่สุดของซัวเถาเชื่อมแผ่นดินใหญ่สู่เกาะหน้าอ ระยะทางยาวกว่า 11 กม.วิวดทะเลเปิด 180° ถ่ายรูปได้ตลอดทาง ธรรมชาติ แลนด์มาร์กถ่ายรูปสุดฮิต สีขาวแดง สดใสริมทะเล และเกาะหน้าอยังเป็นจุดที่เส้นทรอปิกออฟแคนเซอร์พาดผ่านทางตอนเหนือของมณฑลกว่างตุง และมีอนุสาวรีย์ตั้งอยู่ริมเส้นดังกล่าว เป็นอนุสาวรีย์ที่ตั้งอยู่บนเส้นละติจูดประมาณ $23^{\circ}26'33''$ เหนือ ซึ่งเป็นเส้นที่ดวงอาทิตย์อยู่ตรงศีรษะในวันครีษมายัน



คำ

📍 รับประทานอาหารค่ำ **เมนู...อาหารซีฟู้ด**

📍 พักที่ HOLIDAY INN EXPRESS SHANTOU หรือเทียบเท่าระดับ 4 💎💎💎💎

DAY
5

ชัวเถา (สนามบินเจาซาน) • กรุงเทพฯ (สนามบินสุวรรณภูมิ) (CZ8355:09.15-11.40)

เช้า ๑๐ รับประทานอาหารเช้า SET BOX
สมควรแก่เวลา กรุณาตรวจเช็คสัมภาระให้เรียบร้อย เพื่อเตรียมตัวเดินทางสู่สนามบินเพื่อกลับกรุงเทพฯ

09.15 น. ออกเดินทางสู่ กรุงเทพฯ โดยสายการบิน CHINA SOUTHERN AIRLINE เที่ยวบินที่ CZ8355 ✈
(บริการอาหารและเครื่องดื่มบนเครื่อง)

****การบริการอาหารและเครื่องดื่มบนเครื่องบิน เป็นบริการของสายการบิน ทั้งนี้อาจจะมีการเปลี่ยนแปลงได้ขึ้นอยู่กับนโยบายของสายการบิน โดยไม่ต้องแจ้งให้ทราบล่วงหน้า****

11.40 น. ถึง กรุงเทพฯ โดยสวัสดิภาพ พร้อมความประทับใจ..... 😊😊😊😊

*****ขอบคุณทุกท่านที่ใช้บริการ*****

😊😊😊😊 ชื่อสัตย์ จริงใจ ห่วงใย เน้นบริการ คืองานของเรา 😊😊😊😊

****หมายเหตุ: โปรแกรมและราคาสามารถเปลี่ยนแปลงได้ตามความเหมาะสมโดยไม่ต้องแจ้งให้ทราบล่วงหน้าทางบริษัทฯ จะถือผลประโยชน์ของลูกค้าเป็นสำคัญ****

*****ในกรณีที่ลูกค้าต้องออกตัวโดยสารภายในประเทศ (เครื่องบิน, รถทัวร์, รถไฟ) กรุณาติดต่อเจ้าหน้าที่ของบริษัทฯ เพื่อเช็ค ว่ากรุปมีการคอนเฟิร์มเดินทางก่อนทุกครั้ง เนื่องจากสายการบินอาจมีการปรับเปลี่ยนไฟล์ทบิน หรือเวลาบิน โดยไม่ได้แจ้งให้ทราบล่วงหน้า ทางบริษัทฯ จะไม่รับผิดชอบใด ๆ ในกรณี ถ้าท่านออกตัวภายในโดยไม่แจ้งให้ทราบและหากไฟล์ทบินมีการปรับเปลี่ยนเวลาบิน เพราะถือว่าท่านยอมรับในเงื่อนไขดังกล่าว*****



**เช็كد่วน!!
PASSPORT
แบบไหนเข้าข่ายชำรุด**

1. ตัวเล่ม บิดงอบิดปกติ ไม่เรียบเหมือนเดิม
2. มี รอยรุ ดึก เจาะ ที่ไม่ใช่ของเจ้าหน้าที่
3. ข้อมูลส่วนตัว เลื่อน หรืออ่านไม่ออก
4. มีคราบหมึก รอยเปื้อน รอยขีดเขียน
5. ถูกดัดแปลง แก้วไฟ หรือลบข้อมูล
6. เล่มโดน น้ำ ความชื้น จนบวม หรือมีคราบเสียหาย
7. แผ่นเคลือบหน้ารูปหรือหน้าสำคัญ พองหรือหลุด
8. หน้าปกหรือหน้ากระดาษ ขาด หลุด ชำรุด หรือฉีกรูปทรง
9. มีสติ๊กเกอร์หรือสิ่งแปลกปลอม ติดในหน้าที่ไม่เกี่ยวข้อง

หมายเหตุ: หากพาสปอร์ตมีความเสียหายทางกายภาพจะถือว่า "ชำรุด" และต้องทำเล่มใหม่ก่อนเดินทาง

ตัวอย่างประเภทห้องพัก

1. SINGLE (SGL)



2. TWIN (TWN)



3. DOUBLE (DBL)



4. TRIPLE (TRP)



ชี้แจงประเภทห้องพักโรงแรม ณ วันเข้าพัก

- 1.กรณีห้องพักแบบ TWIN BED (เตียงเล็ก 2 เตียง) ซึ่งทางโรงแรมไม่มีหรือเต็ม ทางบริษัทจะขอปรับเป็นห้อง DOUBLE BED แทน
- 2.กรณีห้องพักแบบ DOUBLE BED (1 เตียงใหญ่) ซึ่งโรงแรมไม่มีหรือเต็ม ทางบริษัทจะขอปรับเป็นห้อง TWIN BED แทน
- 3.กรณีห้องพักแบบ SINGLE BED (1 เตียงใหญ่) ซึ่งโรงแรมไม่มีหรือเต็ม ทางบริษัทขอปรับเป็นห้อง TWIN BED แทน
- 4.กรณีห้องพักแบบ TRIPLE BED ประเภทห้องพักจะเป็น ห้องคู่ หรือ ห้องเตียงใหญ่ + 1เสริมเตียงหรือเตียงพับ *ไม่ใช่ห้องพักแบบ 3 เตียง*

-----โดยมีต้องแจ้งให้ทราบล่วงหน้า-----

กรณีมาเป็นครอบครัวใหญ่มีการริควสขอห้องพักคนละประเภท ห้องในวันที่เข้าพักอาจจะไม่ได้อยู่ใกล้กัน หรืออาจจะไม่ได้อยู่ในชั้นเดียวกัน เนื่องด้วยแต่ละโรงแรมมีการจัดห้องพักที่แตกต่างกันไป *โดยมีต้องแจ้งให้ทราบล่วงหน้า*
ในช่วงฤดูหนาวหรืออากาศเย็นบางโรงแรมจะปรับโหมดเครื่องปรับอากาศเป็นโหมดทำความร้อนในห้องพักแทน



*** หากสายการบินมีการปรับราคาภาษีน้ำมันขึ้น ทางบริษัทฯ ขอสงวนสิทธิ์เก็บค่าภาษีน้ำมันเพิ่มตามความเป็นจริง ก่อนการเดินทาง ****ราคาทัวร์นี้เช็คภาษีน้ำมัน ณ วันที่ 19 มี.ค.69****

อัตราค่าบริการ (ราคาต่อท่าน)

คณะจอยทัวร์ขั้นต่ำ 9 ท่านออกเดินทางพร้อมหัวหน้าทัวร์

วันเดินทาง	ราคาทัวร์ผู้ใหญ่ พักห้องละ 2-3 ท่าน (9 ท่านออกเดินทาง)	พักเดี่ยว จ่ายเพิ่ม	ราคาทัวร์ผู้ใหญ่ ไม่รวมตัว
12 – 16 พฤษภาคม 2569	24,999 บาท/ท่าน	4,500 บาท/ท่าน	17,999 บาท/ท่าน
19 – 23 พฤษภาคม 2569	24,999 บาท/ท่าน	4,500 บาท/ท่าน	17,999 บาท/ท่าน
26 – 30 พฤษภาคม 2569	24,999 บาท/ท่าน	4,500 บาท/ท่าน	17,999 บาท/ท่าน
9 – 13 มิถุนายน 2569	24,999 บาท/ท่าน	4,500 บาท/ท่าน	17,999 บาท/ท่าน
16 – 20 มิถุนายน 2569	24,999 บาท/ท่าน	4,500 บาท/ท่าน	17,999 บาท/ท่าน
23 – 27 มิถุนายน 2569	25,999 บาท/ท่าน	4,500 บาท/ท่าน	17,999 บาท/ท่าน
30 มิถุนายน – 4 กรกฎาคม 2569	25,999 บาท/ท่าน	4,500 บาท/ท่าน	17,999 บาท/ท่าน
14 – 18 กรกฎาคม 2569	25,999 บาท/ท่าน	4,500 บาท/ท่าน	17,999 บาท/ท่าน
21 – 25 กรกฎาคม 2569	25,999 บาท/ท่าน	4,500 บาท/ท่าน	17,999 บาท/ท่าน
28 กรกฎาคม – 1 สิงหาคม 2569	25,999 บาท/ท่าน	4,500 บาท/ท่าน	17,999 บาท/ท่าน
11 – 15 สิงหาคม 2569	25,999 บาท/ท่าน	4,500 บาท/ท่าน	17,999 บาท/ท่าน
18 – 22 สิงหาคม 2569	25,999 บาท/ท่าน	4,500 บาท/ท่าน	17,999 บาท/ท่าน
25 – 29 สิงหาคม 2569	24,999 บาท/ท่าน	4,500 บาท/ท่าน	16,999 บาท/ท่าน
8 – 12 กันยายน 2569	25,999 บาท/ท่าน	4,500 บาท/ท่าน	17,999 บาท/ท่าน
15 – 19 กันยายน 2569	25,999 บาท/ท่าน	4,500 บาท/ท่าน	17,999 บาท/ท่าน
22 – 26 กันยายน 2569	25,999 บาท/ท่าน	4,500 บาท/ท่าน	17,999 บาท/ท่าน
13 – 17 ตุลาคม 2569	25,999 บาท/ท่าน	4,500 บาท/ท่าน	17,999 บาท/ท่าน
20 – 24 ตุลาคม 2569	25,999 บาท/ท่าน	4,500 บาท/ท่าน	17,999 บาท/ท่าน

อัตราค่าบริการนี้รวม



✓ ค่าตั๋วเครื่องบินขึ้นต้นขาจร ไป-กลับ พร้อมกรุ๊ป ตามที่ระบุไว้ในรายการเท่านั้น **ตั๋วเครื่องบินที่ใช้เป็นแบบกรุ๊ปไม่สามารถเลือกที่นั่งล่วงหน้าได้ (ท่านจะได้รับที่นั่งแบบสุ่มเท่านั้น)**



✓ ค่าภาษีสนามบินทุกแห่ง



✓ **ค่าโรงแรมระดับมาตรฐาน** (พักห้องละ 2-3 ท่าน) กรณีห้อง TWIN BED (เตียงเดี่ยว 2 เตียง) ซึ่งโรงแรมไม่มีหรือเต็ม ทางบริษัทขอปรับเป็นห้อง DOUBLE BED แทนโดยไม่ต้องแจ้งให้ทราบล่วงหน้า หรือ หากต้องการห้องพักแบบ DOUBLE BED ซึ่งโรงแรมไม่มีหรือเต็ม ทางบริษัทขอปรับเป็นห้อง TWIN BED แทนโดยไม่ต้องแจ้งให้ทราบล่วงหน้า เช่นกัน กรณีพักแบบ TRIPLE ROOM 3 ท่าน 1 ห้อง ท่านที่ 3 อาจเป็นเสริมเตียง หรือ SOFA BED หรือ เสริมฟูกที่นอน ทั้งนี้ขึ้นอยู่กับรูปแบบการจัดห้องพักของโรงแรมนั้นๆ



✓ **ค่าอาหาร** ตามที่ระบุไว้ในรายการ



✓ **ค่ายานพาหนะ และค่าธรรมเนียมเข้าชมสถานที่ต่างๆ** ตามที่ระบุไว้ในรายการ



✓ **น้ำหนักสัมภาระ** ท่านละไม่เกิน 23 กิโลกรัม จำนวนท่านละ 1 ใบ **สัมภาระติดตัวขึ้นเครื่องได้ 1 ชิ้น ต่อท่าน น้ำหนักต้องไม่เกิน 7 กิโลกรัม**, ค่าประกันวินาศภัยเครื่องบินตามเงื่อนไขของแต่ละสายการบินที่มีการเรียกเก็บ

ค่าประกันอุบัติเหตุในการเดินทางต่างประเทศ



ตารางผลประโยชน์ Benefits Schedule

แผนการประกันภัยอุบัติเหตุเดินทางสำหรับธุรกิจนำเที่ยว

ชื่อตกลงคุ้มครอง	จำนวนเงินประกัน (บาท)
เสียชีวิต สูญเสียอวัยวะ สายตา หรือทุพพลภาพถาวรสิ้นเชิงเนื่องจากอุบัติเหตุ	1,000,000
การรักษาพยาบาลต่ออุบัติเหตุแต่ละครั้ง ต่อคน ต่อระยะเวลาเดินทาง ไม่เกินวงเงิน	500,000

เงื่อนไข

1. ความคุ้มครองและผลประโยชน์จำกัดความรับผิดชอบต่อการสูญเสียจากอุบัติเหตุแต่ละครั้ง สำหรับค่าชดเชยต่างๆ ตามกรมธรรม์สูงสุดไม่เกิน 1,000,000 บาทต่ออุบัติเหตุแต่ละครั้งภายใต้กรมธรรม์มาตรฐาน สำหรับธุรกิจนำเที่ยว ผู้ถือกรมธรรม์ต้องแจ้งรายละเอียด การเดินทาง จำนวนรายชื่อ และโปรแกรมการเดินทาง ของนักท่องเที่ยว ให้บริษัทฯ ทราบก่อนกำหนดการเดินทางทุกครั้ง
2. ระยะเวลาคุ้มครอง : 1 เกี่ยวการเดินทาง (trip)
3. ไม่จำกัดอายุผู้เอาประกันภัย
4. กรมธรรม์ประกันภัยนี้ ไม่คุ้มครองผู้ที่เดินทางไป หรือการเดินทางผ่าน หรือ การเดินทางภายในประเทศต่อไปนี้ ออสเตรเลีย เบลารุส โครเมีย (รวมถึงเซวัสโตปอล) คิวบา อิหร่าน เม็กซิโก (เฉพาะพื้นที่ใดๆ ที่มีความสูงตั้งแต่ 1,500 เมตร จากระดับน้ำทะเลขึ้นไป) เกาหลีเหนือ รัสเซีย ซีเรีย เวเนซุเอลา ไซปรัส และยูเครน เฉพาะภูมิภาคโคเคเคสส์ ลูอีเซียน่า เดอร์ฮาม และซาปอโรอิจเนียบ - ประเทศต่างๆ ที่ได้รับการคว่ำบาตรจากสหประชาชาติ หรือได้รับ การคว่ำบาตรทางการค้าทางเศรษฐกิจ กฎหมายหรือข้อบังคับของสหภาพยุโรป สหราชอาณาจักร หรือ สหรัฐอเมริกา

อัตราค่าบริการนี้ไม่รวม

- ❌ ค่าทำหนังสือเดินทางทุกประเภท
- ❌ ชาวต่างชาติที่พำนักในประเทศไทย การเดินทางเข้า-ออกประเทศไทย ต้องไปทำเอกสารเข้า-ออกเอง โดยที่ทางบริษัทฯ ไม่ได้ดำเนินการให้ทุกกรณี
- ❌ ค่าธรรมเนียมยื่นวีซ่าท่องเที่ยวเข้าประเทศจีน ผู้ถือหนังสือเดินทางไทย (หมายเหตุ : ตั้งแต่วันที่ 1 มีนาคม 2567 จีนยกเลิกการขอวีซ่า สำหรับหนังสือเดินทางไทย ท่านสามารถเข้าจีนโดยไม่ต้องขอวีซ่า) ยกเว้นกรณี การพำนักถาวร การทำงาน การศึกษา กิจกรรมด้านสื่อ หรือกิจกรรมอื่น ๆ ที่จำเป็นต้องได้รับการอนุญาตล่วงหน้าจากหน่วยงานที่รับผิดชอบของอีกฝ่ายหนึ่ง
- ❌ ค่าวีซ่าจีนสำหรับชาวต่างชาติที่ต้องยื่นวีซ่าเข้าประเทศจีน กรุณาเช็กับทางเจ้าหน้าที่บริษัททัวร์
- ❌ ค่าดำเนินการคัดกรองตรวจหาเชื้อ RT-PCR หรือ ATK ในกรณีประเทศจีนต้องให้ตรวจ
- ❌ ค่าใช้จ่ายอื่นๆ ที่นอกเหนือจากรายการระบุ เช่น ค่าใช้จ่ายส่วนตัวอื่นๆ ฯลฯ
- ❌ ค่าภาษีมูลค่าเพิ่ม VAT 7 % และหักภาษี ณ ที่จ่าย 3 % ในกรณีที่ลูกค้าต้องการใบเสร็จรับเงินที่ถูกต้อง จะต้องบวกค่าภาษีมูลค่าเพิ่ม และหัก ณ ที่จ่าย จากยอดขายจริงทั้งหมดเท่านั้น และโปรดแจ้งทางบริษัทฯ จะออกให้ภายหลัง ขอสงวนสิทธิ์ออกใบเสร็จที่ถูกต้องให้กับบริษัททัวร์เท่านั้น
- ❌ ค่าธรรมเนียมน้ำมันและภาษีสนามบิน ทางบริษัทฯ ขอสงวนสิทธิ์เก็บค่าภาษีน้ำมันเพิ่มตามความเป็นจริงก่อนการเดินทาง

กรุณาเตรียมค่าทิปหัวหน้าทัวร์ โกด์ และคนขับรถ รวม 1,500 บาท
เด็กชำระทิปเท่ากับผู้ใหญ่



สำคัญมาก!!

หนังสือเดินทาง (Passport) ต้องมีอายุ 6 เดือนขึ้นไป
และเหลือหน้าว่าง 2 หน้าขึ้นไป ต้องนำมาในวันเดินทาง

**ทางบริษัท ไม่สามารถรับผิดชอบ ในกรณีที่ลืมนำมา หรือนำหนังสือเดินทางมาผิดเล่ม

กฎข้อบังคับ Power Bank ที่จะนำขึ้นเครื่อง

Power Bank ที่จะนำขึ้นเครื่องที่สนามบินเมืองจีน ต้องมีเครื่องหมาย CCC (China Compulsory Certificate (CCC) หรือเครื่องหมาย 3C เป็นเครื่องหมาย รับรองความปลอดภัยภาคบังคับของจีน ถึงจะนำขึ้นเครื่องได้ ถ้าไม่มีเครื่องหมายนี้ที่ด้านหลังของ Power Bank ไม่สามารถนำขึ้นเครื่องได้



ข้อควรทราบก่อนการเดินทาง



คณะจอยทัวร์ขึ้นต่ำ 9 ท่าน ออกเดินทาง มีหัวหน้าทัวร์ไทยเดินทางไป-กลับ พร้อมกับคณะขนาดของกรุ๊ปไซค์จำนวนผู้เดินทางอาจมีการปรับเพิ่มขึ้นได้โดยไม่ต้องแจ้งให้ทราบล่วงหน้า



บริษัทฯ มีสิทธิ์ที่จะเปลี่ยนแปลงรายละเอียดบางประการในทัวร์นี้ เมื่อเกิดเหตุสุดวิสัยจนไม่อาจแก้ไขได้



รายการท่องเที่ยวที่สามารถเปลี่ยนแปลงได้ตามความเหมาะสม โดยคำนึงถึงผลประโยชน์ของผู้เดินทางเป็นสำคัญ



รายการท่องเที่ยว และอาหาร สามารถสลับรายการในแต่ละวัน เพื่อให้โปรแกรมการท่องเที่ยวเป็นไปอย่างราบรื่น และเหมาะสมโดยคำนึงถึงผลประโยชน์ของผู้เดินทางเป็นสำคัญ



บริษัทฯ ไม่รับผิดชอบค่าเสียหายในเหตุการณ์ที่เกิดจากสายการบิน ภัยธรรมชาติ ปฏิวัติ และอื่นๆ ที่อยู่นอกเหนือการควบคุมของทางบริษัทฯ หรือค่าใช้จ่ายเพิ่มเติมที่เกิดขึ้นทางตรงหรือทางอ้อม เช่น การเจ็บป่วย, การถูกทำร้าย, การสูญหาย, ความล่าช้า หรือจากอุบัติเหตุต่างๆ



ทางบริษัทฯ จะไม่รับผิดชอบใดๆทั้งสิ้นหากเกิดกรณีความล่าช้าจากสายการบิน, การประท้วง, การนัดหยุดงาน, การก่อจลาจล หรือกรณีที่ท่านถูกปฏิเสธการเข้าหรือออกเมืองจากเจ้าหน้าที่ตรวจคนเข้าเมืองหรือเจ้าหน้าที่กรมแรงงานทั้งจากไทย และต่างประเทศซึ่งอยู่นอกเหนือความรับผิดชอบของบริษัทฯ



หากไม่สามารถไปเที่ยวในสถานที่ที่ระบุโปรแกรมได้อันเนื่องมาจากธรรมชาติ ความล่าช้า และความผิดพลาดจากทางสายการบิน จะไม่มีการคืนเงินใดๆ ทั้งสิ้น แต่ทั้งนี้ทางบริษัทฯ จะจัดหารายการเที่ยวสถานที่อื่นๆ มาให้โดยของสงวนสิทธิ์การจัดหาโดยไม่ต้องแจ้งให้ทราบล่วงหน้า



ราคานี้คิดตามราคาตัวเครื่องบินในปัจจุบัน หากราคาตัวเครื่องบินปรับสูงขึ้น บริษัทฯ สงวนสิทธิ์ที่จะปรับราคาตัวเครื่องบินตามสถานการณ์ดังกล่าว



ทางบริษัทฯ จะไม่รับผิดชอบใดๆ ทั้งสิ้น หากท่านใช้บริการของทางบริษัทฯ ไม่ครบ อาทิ ไม่เที่ยวบางรายการไม่ทานอาหารบางมื้อเพราะค่าใช้จ่ายทุกอย่าง ทางบริษัทฯ ได้ชำระค่าใช้จ่ายให้ตัวแทนต่างประเทศแบบเหมาจ่ายก่อนออกเดินทางแล้ว



กรณีที่ต้องตรวจคนเข้าเมืองทั้งที่กรุงเทพฯ และในต่างประเทศปฏิเสธไม่ให้เดินทางออก หรือเข้าประเทศที่ระบุในรายการเดินทางบริษัทฯ ของสงวนสิทธิ์ที่จะไม่คืนค่าบริการไม่ว่ากรณีใดๆ ทั้งสิ้น



ทางบริษัทฯ จะไม่รับผิดชอบใดๆ ทั้งสิ้น หากเกิดสิ่งงสูญหายจากการโจรกรรม และ/หรือ เกิดอุบัติเหตุที่เกิดจากความประมาทของตัวนักท่องเที่ยวเอง



ในกรณีที่ลูกค้าต้องออกตัวโดยสารภายในประเทศ กรุณาติดต่อเจ้าหน้าที่ของบริษัทฯ ก่อนทุกครั้ง มิฉะนั้นทางบริษัทฯ จะไม่รับผิดชอบค่าใช้จ่ายใดๆ ทั้งสิ้น



เมื่อท่านตกลงชำระเงินไม่ว่าทั้งหมดหรือบางส่วนกับทางบริษัทฯ ทางบริษัทฯ จะถือว่าท่านได้ยอมรับในเงื่อนไขข้อตกลงต่างๆ ที่ได้ระบุไว้แล้วทั้งหมด



ที่นั่ง Long Leg โดยปกติอยู่บริเวณทางออกประตูฉุกเฉิน และผู้ที่จะนั่งต้องมีคุณสมบัติตรงตามที่สายการบินกำหนด เช่น ต้องเป็นผู้ที่มีร่างกายแข็งแรง และช่วยเหลือผู้อื่นได้อย่างรวดเร็วในกรณีที่เครื่องบินมีปัญหา เช่น สามารถเปิดประตูฉุกเฉินได้ (น้ำหนักประมาณ 20 กิโลกรัม) ไม่ใช่ผู้ที่มีปัญหาทางด้านสุขภาพและร่างกาย และอำนาจในการให้ที่นั่ง Long Leg ขึ้นอยู่กับทางเจ้าหน้าที่เช็คอินสายการบินตอนเวลาที่เช็คอินเท่านั้น

เงื่อนไขการจอง และชำระเงิน

CASE
01

ในการจองครั้งแรก

ชำระมัดจำท่านละ
15,000 บาท หรือทั้งหมด
(ภายใน 2 วัน หลังจากทำการจอง)
พร้อมส่งสำเนาหนังสือเดินทางให้กับ
เจ้าหน้าที่ฝ่ายขายก่อนการเดินทาง 20 วัน

ตัวอย่าง
การถ่ายรูปหน้าพาสปอร์ต



(เงินมัดจำถือเป็นการยืนยันการจองกับบริษัทฯ และขอสงวนสิทธิ์ยกเลิกการจองของท่านหากท่าน
ไม่ชำระเงินตามกำหนด โดยไม่แจ้งให้ทราบล่วงหน้า)

CASE
02

กรณีลูกค้าทำการจองน้อยกว่าวันเดินทาง 30 วัน

ทางบริษัทฯ ขอสงวนสิทธิ์ในการเก็บค่าทัวร์เต็มจำนวนทันที
ในวันที่จองเท่านั้น

CASE
03

ชำระส่วนที่เหลือ ก่อนเดินทาง 30 วัน

(นับรวมวันเสาร์ อาทิตย์ และวันหยุดราชการ)

หากท่านไม่ชำระตามวันดังกล่าวทางบริษัทถือว่าท่านยกเลิกการเดินทาง
โดยไม่มีเงื่อนไข และขอสงวนสิทธิ์ในการคืนเงินตามเงื่อนไขการยกเลิก

CASE
04

กรณีที่ท่านชำระค่าทัวร์ทั้งหมดหรือบางส่วน

ทางบริษัทฯ ถือว่าท่านได้ยอมรับเงื่อนไขและข้อตกลงต่างๆ
ที่ได้ระบุไว้ทั้งหมดนี้แล้ว



แจ้งเพื่อทราบ

▶ กรณีลูกค้าจองทัวร์และชำระมัดจำแล้ว ▶

ถือว่าท่านได้ยอมรับในข้อความ และเงื่อนไขที่บริษัทแจ้งข้างต้น

เงื่อนไขการยกเลิก

กรณีการขอยกเลิกการเดินทาง หรือเลื่อนการเดินทาง จะต้องอีเมลล์ เพื่อเป็นการแจ้งยกเลิกกับทางบริษัทอย่างเป็นทางการเป็นลายลักษณ์อักษร
(การยกเลิกการจอง กรุณาโทรติดต่อเจ้าหน้าที่ฝ่ายขายเท่านั้น)

กรณีต้องการขอรับเงินค่าบริการคืน จะต้องอีเมลล์ เพื่อทำเรื่องขอรับเงินค่าบริการคืน โดยแนบหนังสือมอบอำนาจพร้อมหลักฐานประกอบการมอบอำนาจ และหน้าสมุดบัญชีธนาคาร (ต้องเป็นชื่อบัญชีเดียวกันที่ชำระค่าบริการ) ที่ต้องการให้นำเงินเข้าให้ครบถ้วน โดยมีเงื่อนไขการคืนค่าบริการ ตาม"ประกาศคณะกรรมการธุรกิจนำเที่ยวและมัคคุเทศก์ เรื่อง หลักเกณฑ์เกี่ยวกับการกำหนดอัตราการจัดเงินค่าบริการคืนให้แก่นักท่องเที่ยว พ.ศ. 2563" ดังนี้

วันที่ยกเลิกการเดินทาง	เก็บเงินยกเลิกการเดินทาง
ไม่น้อยกว่า 30 วันก่อนการเดินทาง (ไม่นับวันเดินทาง)	คืนเงินค่าทัวร์เต็มจำนวน ยกเว้น ค่าใช้จ่ายที่เกิดขึ้นจริง เพื่อการเตรียมการนำเที่ยว ทั้งหมด เช่น ค่ามัดจำ ตั๋วเครื่องบิน ค่าบริการแลนด์ ต่างประเทศ เป็นต้น
ไม่น้อยกว่า 15 - 29 วันก่อนการเดินทาง (ไม่นับวันเดินทาง)	คืนเงิน 50% ของค่าทัวร์ทั้งหมด ยกเว้น ค่าใช้จ่ายที่เกิดขึ้นจริง เพื่อการเตรียมการนำเที่ยว ทั้งหมด เช่น ค่ามัดจำ ตั๋วเครื่องบิน ค่าบริการแลนด์ ต่างประเทศ เป็นต้น
ไม่น้อยกว่า 15 วันก่อนการเดินทาง (ไม่นับวันเดินทาง)	ทางบริษัทฯ ขอสงวนสิทธิ์ ไม่คืนเงินค่าทัวร์ทั้งหมด การจ่ายเงินคืนแก่นักท่องเที่ยวตามข้อกำหนดด้านบนซึ่งมีการ หักเงินในบางส่วนนั้น เนื่องจากทางบริษัทมีค่าใช้จ่ายที่ได้จ่ายจริง เพื่อการเตรียมการนำเที่ยวไปแล้ว เช่น การมัดจำที่นั่ง ตั๋วเครื่องบิน การจองที่พัก และ ค่าใช้จ่ายที่จำเป็นอื่นๆ เป็นต้น
การยกเลิกเดินทางกับกรุ๊ป ที่ออกเดินทางช่วง เทศกาลวันหยุด เช่น ปีใหม่, สงกรานต์ เป็นต้น	บางสายการบินมีการรันตีมัดจำที่นั่งกับสายการบิน และค่ามัดจำที่พักรวมถึงเที่ยวบินพิเศษ เช่น CHARTER FLIGHT จะไม่มีการคืนเงินมัดจำ หรือ ค่าทัวร์ทั้งหมดที่ชำระแล้ว ไม่ว่ายกเลิกด้วยกรณีใดๆ
หากท่าน งดการใช้บริการ รายการใดรายการหนึ่ง หรือ ไม่เดินทางพร้อมคณะ	ทางบริษัทฯ จะถือว่าท่านสละสิทธิ์ ไม่อาจเรียกร้อง ค่าบริการ และเงินมัดจำคืน ไม่ว่ากรณีใดๆทั้งสิ้น
กรณีที่กองตรวจคนเข้าเมือง ในกรุงเทพฯ และต่างประเทศ ปฏิเสธการเดินทาง ออกหรือเข้าประเทศที่ระบุ	บริษัทฯ ขอสงวนสิทธิ์ ที่จะไม่คืนค่าทัวร์ ไม่ว่ากรณีใดๆ *สำคัญ บริษัททำธุรกิจเพื่อการท่องเที่ยวเท่านั้น ไม่สนับสนุนการเดินทาง เข้าประเทศโดยผิดกฎหมาย ลูกค้าต้องผ่านการตรวจคนเข้าเมือง ด้วยตัวของท่านเอง โดยมีบุคคลที่ไม่สามารถช่วยเหลือใดๆได้ทั้งสิ้น

** ก่อนทำการจองทัวร์ทุกครั้ง กรุณาอ่านโปรแกรมอย่างละเอียดทุกหน้า และทุกบรรทัด
เนื่องจากทางบริษัทฯ จะอิงตามรายละเอียดของโปรแกรมที่ขายเป็นหลัก **



แจ้งเพื่อทราบ

กรณีลูกค้าจองทัวร์และชำระมัดจำแล้ว ถือว่าท่านได้ยอมรับในข้อความ และเงื่อนไขที่บริษัทแจ้งข้างต้น