



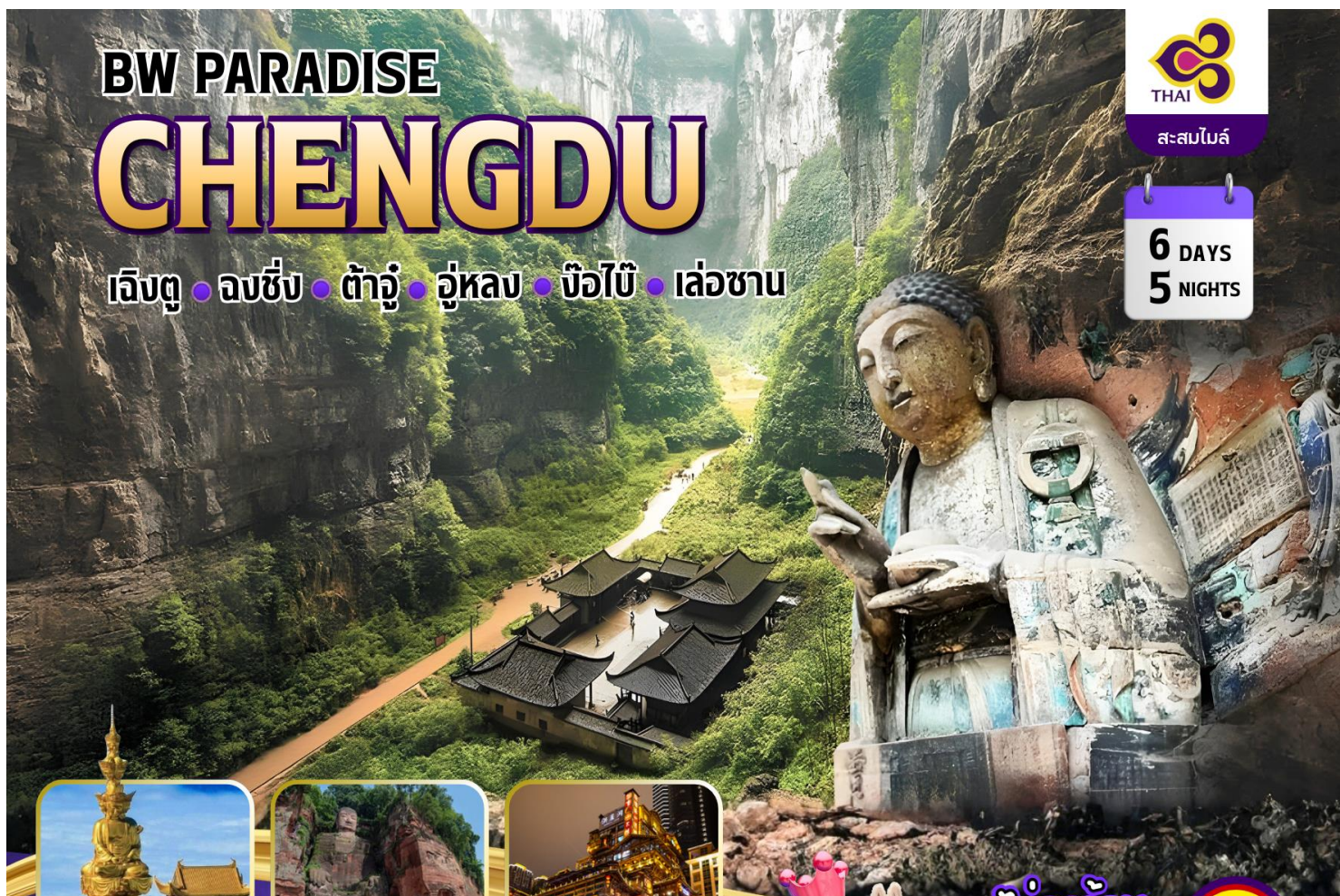
สะสมไมล์

6 DAYS
5 NIGHTS

BW PARADISE

CHENGDU

เจียงตุ • จงซิ่ง • ต้าจู้ • อู่หลง • บิ๋อไบ้ • เล่อซาน



เขาเจ้อเหมย



พระใหญ่เล่อซาน



หงหยาดิง



POP MART

ไม่ลังร้าน
SHOP



- ต้าจู้ : งานแกะสลักหิน “ภูเขาเป่าติง” (รวมรถแบตเตอร์)
- อู่หลง : อุทยานหลุมฟ้าสะพานสวรรค์ (โดยลิฟท์แก้วลง+รถอุทยาน+รถกอล์ฟ)
- จงซิ่ง : หงหยาดิง แลนด์มาร์คประจำเมืองจงซิ่ง
- เล่อซาน : ล่องเรือมีสการพระหลวงพ่โต
- บิ๋อไบ้ : เขาเจ้อเหมย (รวมรถอุทยาน+กระเช้าขึ้น-ลง)
- เจียงตุ : ซอยกว้างชอยแคบ - วัดต้าเจ้อ - ถนนคนเดินชุนซีไถ่กุหลี่ - หมี่แพนต้ายักษ์ปิ่นตึก



พิเศษ..สุกี้หม่าล่า

เดินทาง ม.ค. - มี.ย. 2569

8-13 ม.ค. | 29 ม.ค.- 3 ก.พ. | 5-10 ก.พ.
12-17 , 25-30 มี.ค. | 5-10, 7-12 เม.ย.
22-27 เม.ย. | 4-9 , 19-24 พ.ค.
28 พ.ค.-2 มิ.ย. | 3-8, 23-28 มิ.ย.

39,900

ต่อท่าน
บาท



น้ำหนักกระเป๋า
23 กิโลกรัม



โรงแรม 4 ดาว
มาตรฐานจีน



คนไทย
ฟรีวีซ่า



แจกน้ำดื่ม
ทุกวัน เริ่มต้น

BW Paradise เจิงตู-ฉงชิ่ง-ต้าจู่-อู่หลง-จ้อไบ๊-เล่อซาน 6วัน/5คืน โดยสายการบินไทย (TG)

****พิเศษ..เมนูหม่าล่า****

กำหนดการเดินทาง 8 – 13 มกราคม 69 // 29 มกราคม – 3 กุมภาพันธ์ 69
 5 – 10 กุมภาพันธ์ 69
 12 – 17 , 25 - 30 มีนาคม 69
 5 – 10 (วันจักรี) // 7 – 12 (สงกรานต์) // 22 – 27 เมษายน 69
 4 – 9 // 19 – 24 พฤษภาคม 2569 // 28 พ.ค.-2 มิ.ย.69
 3 – 8 // 23 – 28 มิถุนายน 69

ประกาศขึ้นภาษีน้ำมันเชื้อเพลิงตามประกาศสายการบิน (เริ่ม 8 พฤษภาคม 2569)

เที่ยวบิน →	ไฟล์ท์ / เวลา	เวลาบิน
BKK-CTU	TG618 10.50-15.00	3 ชั่วโมง 10 นาที
CTU-BKK	TG619 16.15-18.20	2 ชั่วโมง 5 นาที

DAY	ITINERARY	MEAL			HOTEL
		B	L	D	
1	สนามบินสุวรรณภูมิ – เจิงตู – ถนนโบราณจินหลี่ (TG 618 / 10.50-15.00)	-	→	☺	DERUNDA HOTEL หรือระดับเทียบเท่า (4) มาตรฐานจีน
2	เจิงตู – เมืองต้าจู่ – งานแกะสลักหิน (ภูเขาเป่าติง) (รวมรถ แบริดเจอร์) – เมืองอู่หลง	☺	☺	☺	DAWEIYING HOTEL หรือระดับเทียบเท่า (4) มาตรฐานจีน
3	อู่หลง – อุทยานหลุมฟ้าสะพานสวรรค์ (โดยลิฟท์แก้วลง+รถ อุทยาน+รถกอล์ฟ) - ระเบียบแก้ว – ฉงชิ่ง - หงหยาดัง	☺	☺	☺	CAMPANILE HOTEL หรือระดับเทียบเท่า (4) มาตรฐานจีน
4	ฉงชิ่ง - เล่อซาน – ล่องเรือมีสการพระหลวงพ่อโอด - จ้อไบ๊	☺	☺	☺	CENTURY SUNSHINE HOTEL หรือระดับเทียบเท่า (4) มาตรฐานจีน
5	จ้อไบ๊ - เขาเอ้อเหมย (รวมรถอุทยาน+กระเช้าขึ้น-ลง)- เจิงตู - ชอยกวางชอยแคบ	☺	☺	☺	MULIANZHUANG HOTEL หรือระดับเทียบเท่า (4) มาตรฐานจีน
6	วัดต้าจื่อ - ถนนคนเดินซุนซีไถ่กุหลี่ – ดึกIFS - หมี่แพนด้ายักษ์ปิ่น ดึก -POP MART- สนามบินเจิงตู – สนามบินสุวรรณภูมิ (TG 619 / 16.15-18.20)	☺	-	→	

วันแรกของรายการ สนามบินสุวรรณภูมิ – เจิงตู – ถนนโบราณจินหลี่

08.00 น. พร้อมกันที่ สนามบินสุวรรณภูมิ ชั้น 4 เคาน์เตอร์ H-J ประตู 4 นำคณะเขตกิน ณ เคาน์เตอร์

สายการบิน การบินไทย (TG) โดยมีเจ้าหน้าที่จากบริษัทฯ คอยอำนวยความสะดวก

10.50 น. ออกเดินทางสู่ เมืองเจิงตู ประเทศจีน โดยเที่ยวบินที่ TG618

15.00 น. เดินทางถึง สนามบินเจิงตูเทียนฟู หลังผ่านขั้นตอนการตรวจคนเข้าเมือง และตรวจรับสัมภาระเรียบร้อยแล้ว

ยินดีต้อนรับทุกท่านสู่ สาธารณรัฐประชาชนจีน (เวลาที่ท้องถิ่นที่จีน เร็วกว่าประเทศไทย 1 ชั่วโมง กรุณาปรับ

เวลาของท่านเพื่อความสะดวกในการนัดหมาย) เมืองเจิงตู เป็นเมืองเอกของมณฑลเสฉวนเป็นหนึ่งในมหา

บาย

จากนั้นนำท่านสู่ **เขาเป่าดิงซาน (Dazu Rock Carvings) (รวมรถแมคเดอรี)** อยู่ที่เมืองดัจู ประเทศจีน หน้าผาหินแกะสลัก มรดกโลกทางวัฒนธรรม ปี ค.ศ. 1999 เป็นพระพุทธรูปที่แกะสลักจากหินบริเวณหน้าผาอย่างสวยงาม มีอายุงานนับพันกว่าปี ซึ่งถือว่ามีความค่าเป็นอย่างสูงจนได้รับการยกย่องให้เป็นมรดกโลกทางวัฒนธรรมเมื่อปี ค.ศ. 1999 หน้าผาหินแกะสลักพระดัจู (DAZU ROCK CARVINGS) พระพุทธรูปแกะสลักหินดัจู (รวมรถแมคเดอรี อยู่ที่เมืองดัจู ประเทศจีน หน้าผาหินแกะสลักที่ได้รับการบันทึกให้เป็นมรดกโลกทางวัฒนธรรมที่ผสมผสานบนความเชื่อด้านศาสนาและเป็นงานศิลปะที่ผสมผสานทั้งพุทธศาสนาลัทธิเต๋า และหลักด้าสอนในชีวิตประจำวันของขงจื้อ ซึ่งกลุ่มของหน้าผาหินแกะสลักด้า ตั้งอยู่ในบริเวณของเทือกเขาเปยซัน เป่าดิงซันหนันซัน ลือจันซัน และเซาสือหมินซัน ซึ่งกระจายอยู่ตามเขาต่างๆนี้กว่า 75 จุด รวมรูปหินสลักทั้งหมดมากกว่า 100,000 ชิ้น



นำท่านเดินทางสู่ **เมืองฉู่หลง (WULONG) (ใช้เวลาเดินทางประมาณ 3.30 ชั่วโมง)** เมืองฉู่หลงเป็นเมืองดากอากาศตั้งอยู่ทางทิศ ตะวันออกเฉียงใต้ของเมืองฉงชิ่ง เป็นเมืองที่อยู่ท่ามกลางหุบเขาโอบล้อมด้วยภูเขาสูง ทำให้เมืองนี้มีป่าไม้ และพื้นที่สีเขียวเยอะและอากาศ

ค่ำ

รับประทานอาหารค่ำ ณ ภัตตาคาร

นำท่านเข้าสู่ที่พัก **DAWEIYING HOTEL**หรือระดับเทียบเท่า **4* มาตรฐานจีน**

วันที่สามของรายการ **ฉู่หลง – อุทยานหลุมฟ้าสะพานสวรรค์ (โดยลิฟท์แก้วลง+รถอุทยาน+รถกอล์ฟ) – ระเบียบแก้ว – ฉงชิ่ง - หงหยาดัง**

เช้า

รับประทานอาหารเช้า ณ ห้องอาหารโรงแรม

นำท่านโดยสาร **ลิฟท์แก้ว** ลงไปสู่หุบเหวเบื้องล่างที่ระดับความลึกประมาณ 80 เมตร เมื่อลงไปถึงแล้วจะพบกับเส้นทางเดินเท้าเที่ยวชมความมหัศจรรย์ทางธรรมชาติของกลุ่มสะพานสวรรค์ (กลุ่ม สะพานหินธรรมชาติที่ใหญ่ที่สุดในเอเชีย) ซึ่งประกอบด้วย 3 สะพาน แห่งแรกคือสะพานมังกรสวรรค์ ลักษณะเป็นโพรงขนาดใหญ่เมื่อมองทะลุออกไปคล้ายกับสะพานเชื่อมสวรรค์กับโลกมนุษย์ สะพานแห่งที่ สองคือ สะพานมังกรเขียว ลักษณะเป็นหน้าผาที่มโหฬารไปในห้องฟ้า และสะพานแห่งที่สามคือ สะพาน มังกรดำ ลักษณะเป็นโตรกหน้าผาอยู่ในส่วนที่แคบที่สุด แสงผ่านเข้าไปน้อย ทำให้ดูค่อนข้างมืดดำ ภายในอุทยานแห่งชาติหลุมฟ้า-สะพานสวรรค์ ยังมีโรงเตี๊ยมเก่าๆ ซึ่งเป็นจุดแวะพักของคนเดินทางใน สมัยก่อนตั้งแต่ในสมัยราชวงศ์ถัง (ค.ศ. 618-907) และจุดนี้เองที่จางฮี้โหมวใช้เป็นฉากในหนึ่งการถ่ายทำ หนึ่งเรื่อง "ศึกโค่นบัลลังก์วังทอง"

นำท่านเดินทางสู่ **อุทยานหลุมฟ้า-สะพานสวรรค์ (รวมรถอุทยาน+รถกอล์ฟ)** มรดกโลกทางธรรมชาติ ระดับ 5A แหล่งท่องเที่ยวทางธรรมชาติแห่งใหม่ล่าสุดที่ได้รับการรับรองจากยูเนสโก ให้เป็นมรดกโลกทาง

ธรรมชาติ ในปี ค.ศ. 2007 อุทยานหลุมฟ้า สะพานสวรรค์แห่งนี้เกิดจากการยุบตัวของเปลือกโลกกลายเป็นหลุมธรรมชาติ ขนาดใหญ่ เกิดจากการยุบตัวของเปลือกโลก ทำให้เกิดเป็นบ่อหลุมขนาดใหญ่ ญุ่ที่ลึกประมาณ 300-500 เมตร และมีบางส่วนเป็นโพรงทะลุเหมือนกับสะพานทอดข้ามระหว่างภูเขา สำหรับอุทยานแห่งชาติหลุมฟ้า จะมีจุดที่ถูกเรียกว่า สะพานสวรรค์อยู่ 3 แห่งด้วยกัน คือ



1.Tianlong Bridge เป็นสะพานที่อยู่ใกล้กับโรงเตี๊ยมโบราณ ความสูง 235 เมตร มีลักษณะเป็นโพรงทะลุใกล้ๆ กับผนังถ้ำมีการแกะสลักลวดลายมังกรสวยงาม 2.Qinglong Bridge ลักษณะเป็นโพรงยาว มีลำธารเล็กไหลผ่าน ความสูง 281 เมตร 3.Heilong Bridge สะพานสุดท้ายอยู่ในส่วนที่แคบที่สุดจึงทำให้มีความมืดทึบ ความสูง 223 เมตร

จากนั้นนำท่านชม **ระเบียงแก้ว** ซึ่งเป็นระเบียงกระจก ขนาดใหญ่ กว้าง 26 ตารางเมตร ยื่นออกมาจากหน้าผาของภูเขาสูงหนึ่งในอุทยานหลุมฟ้า 3 สะพานสวรรค์ เป็นจุดชมวิวแห่งใหม่ในอุทยาน ด้วยความสูงถึง 1,200 เมตรเหนือระดับน้ำทะเล



กลางวัน รับประทานอาหารกลางวัน ณ ภัตตาคาร

บ่าย นำท่านเดินทางเข้าสู่ **มหานครฉงชิ่ง (ใช้ระยะเวลาในการเดินทางประมาณ 2 ชั่วโมง)** ถือว่าเป็นเมืองที่ใหญ่ที่สุดทางภาคตะวันตกเฉียงใต้ของจีน และเป็นเมืองและเป็นเมืองที่มีขนาดใหญ่เป็นอันดับ 8 ของจีน ตั้งอยู่ใน

บริเวณที่แม่น้ำแยงซีเกียงมาบรรจบกับแม่น้ำเจียหลิง มีพื้นที่ติดกับมณฑลหูเป่ย์ หูหนัน กุ้ยโจว เสฉวนและส่านซี และด้วยความที่ฉงชิ่งตั้งอยู่ในทำเลที่เอื้อต่อการพัฒนาเป็นเมืองท่าที่สุดทันสมัย จึงทำให้เมืองแห่งนี้เติบโตเร็วมาๆ ทั้งการเป็นศูนย์กลางทางเศรษฐกิจ การเงิน การคมนาคม การศึกษา รวมทั้งการท่องเที่ยวในภูมิภาคตะวันตกเฉียงใต้ของประเทศจีน นำท่านเดินชม **ถนนโบราณหงหยาดง** หรือ ถนนเก่าต้นซีจี้จุดชมวิวดรบริวเจอร์แห่งแรกของจีนที่ผสมผสานประวัติศาสตร์ วัฒนธรรม การเที่ยวชม การพักผ่อน ความบันเทิง และการช้อปปิ้ง เป็นสถานที่ท่องเที่ยวระดับ 4A



ค่ำ **รับประทานอาหารค่ำ ณ ภัตตาคาร**

นำท่านเข้าสู่ที่พัก **CAMPANILE HOTEL** หรือระดับเทียบเท่า 4* มาตรฐานจีน

วันสี่ของรายการ **ฉงชิ่ง - เล่อซาน - สองเรือนมัสการพระหลวงพ่อด - จ้อไบ๊**

เช้า **รับประทานอาหารเช้า ณ ห้องอาหารโรงแรม**

นำท่านเดินทางสู่ **เมืองเล่อซาน (ใช้ระยะเวลาในการเดินทางประมาณ 3 ชั่วโมง)** ตั้งอยู่ทางภาคกลางของมณฑลเสฉวน ในภาคตะวันตกเฉียงใต้ของจีน เป็นเมืองที่มีทิวทัศน์สวยงาม และโบราณสถานมากมาย เป็นทั้งสถานที่ท่องเที่ยวที่มีชื่อเสียงของมณฑลเสฉวน และเป็นหนึ่งในสถานที่ศักดิ์สิทธิ์ทางพุทธศาสนาในภาคตะวันตกเฉียงใต้ของจีน

กลางวัน **รับประทานอาหารกลางวัน ณ ภัตตาคาร**

นำท่านสองเรือชม **พระใหญ่เล่อซาน** คือสถานที่ท่องเที่ยวระดับ 5A ของจีน เป็นพระพุทธรูปพระพุทธรูปหินที่แกะจากหน้าผาที่ใหญ่ที่สุดองค์หนึ่งของโลก ขนาดของพระพุทธรูป มีความสูงกว่า 70 เมตร ไหลกว้างกว่า 20 เมตร ในปี 1996 เดือน 12 องค์กรสหประชาชาติได้บันทึกสถานที่แห่งนี้ไว้เป็น มรดกโลกทางวัฒนธรรมและธรรมชาติอีกด้วย พระใหญ่เล่อซาน เริ่มสร้างตั้งแต่ สมัยราชวงศ์ถัง คือคริสต์ศักราช 700 กว่าปีเริ่มต้นโดยมีพระชื่อไห่ทง ท่านได้เดินทางมาถึงเมืองเสฉวนและพบว่าภูเขาเล่อซานตั้งอยู่บนทางผ่านของแม่น้ำสามสาย จึง





มักเกิดอุบัติเหตุเรือล่มทำให้มีผู้คนเสียชีวิตบ่อยๆ พระให้ทรงจึงตั้งใจสร้างพระพุทธรูปองค์ใหญ่ขึ้นตรงจุดนี้ เพื่อให้พระคุ้มครองแก่ผู้เดินทาง ต่อมา มีชาวพุทธผู้มีจิตศรัทธาใช้ความพยายามและใช้เวลาอีก ๙๐ ปี สร้างพระพุทธรูปองค์นี้จนสำเร็จ พุทธศาสนิกชนจากท้องที่ต่างๆพากันมานมัสการ เพื่อความสงบสุขแห่งจิตใจ จากนั้นนำท่านเดินทางสู่ **เขาง้อไบ๊ (ใช้เวลาเดินทางประมาณ 1-1.30 ชั่วโมง)** เอ่อเหมยแปลว่าคิ้วโก่ง เพราะทิวเขามีสลักษณะเหมือนคิ้วนักพรตในลัทธิเต๋เริ่มเข้ามาสร้างศาลเจ้าในเทือกเขาแห่งนี้ในศตวรรษที่ 2 หลังจากนั้นศาสนาเริ่มเฟื่องฟูมาจนถึงศตวรรษที่ 6 เอ่อเหมยชานจึงกลายมาเป็น 1 ใน 4 ภูเขาศักดิ์สิทธิ์ทางพุทธศาสนา (เอ่อเหมยชาน, อุโถชาน, จิวหัวชาน, ผู่โถชาน)

ค่ำ

รับประทานอาหารค่ำ ณ ภัตตาคาร

นำท่านเข้าสู่ที่พัก CENTURY SUNSHINE HOTEL หรือระดับเทียบเท่า 4* มาตรฐานจีน

วันห้าของรายการ

ง้อไบ๊ - เขาเอ่อเหมย (รวมรถอุทยาน+กระเช้าขึ้น-ลง)- เฉิงตู - ซอยกว้างชอยแคบ

เช้า

รับประทานอาหารเช้า ณ ห้องอาหารโรงแรม

นำท่านชม **เขาเอ่อเหมย** หรือที่คนไทยรู้จักในนามของ **เขาง้อไบ๊** เป็น 1 ใน 4 ภูเขาแห่งพุทธศักดิ์สิทธิ์ของประเทศจีน เป็นสถานที่ที่หลอมรวมธรรมชาติและพุทธศาสนา ปี ค.ศ. 1996 ได้รับการจัดเป็นมรดกโลกทางธรรมชาติและวัฒนธรรม พร้อมกับพระใหญ่เสอชาน ง้อไบ๊ เป็นชื่อภูเขาในมณฑลเสฉวน ประกอบด้วยยอดเขาหลายยอด แต่ยอดสูงเด่นสองยอดเรียงกันดูคล้ายรูปคิ้ว อันโก่งงาม จึงได้นามว่าง้อไบ๊ ซึ่งแปลว่า "คิ้วโก่ง" ที่ภูเขาแห่งนี้ มีทั้งวัดพุทธและเต๋า แต่วัดของพุทธมีมากกว่า จึงได้รับยกย่องว่า เป็นหนึ่งในมหาพุทธบรรพตทั้งสี่แห่ง ซึ่งเชื่อกันว่าเป็นที่ประทับแสดงธรรมของพระโพธิสัตว์สี่องค์และภูเขาง้อไบ๊ เป็นที่ประทับของ พระสมันตภัทรโพธิสัตว์

กลางวัน

รับประทานอาหารกลางวัน ณ ภัตตาคาร (บนยอดเขา)

จากนั้นนำท่านสู่ **ยอดเขาจินตัง** ซึ่งเป็นยอดเขาที่สูงที่สุดของ ภูเขาเอ่อเหมยชาน เป็นหนึ่งในสี่ภูเขาศักดิ์สิทธิ์ของชาวพุทธในจีน และมีความสำคัญทางศาสนาอย่างยาวนาน สูงกว่าระดับน้ำทะเลถึง 3,079 เมตร ยอดเขาแห่งนี้ขึ้นชื่อเรื่องทัศนียภาพที่สวยงามอลังการ โดยเฉพาะในวันที่อากาศแจ่มใส ผู้มาเยือนจะได้เห็นทะเลเมฆหมอกและทิวทัศน์เบื้องล่างที่ราวกับลอยอยู่บนสวรรค์บนยอดเขาเป็นที่ตั้งของ **พระตำหนักทอง (Golden Summit)** ที่ประดิษฐานรูปปั้นพระสมันตภัทรโพธิสัตว์ (ปู่เสียนผู้ช่า) ซึ่งเป็นที่เคารพสักการะของชาวพุทธ โดยใช้วิธีการขึ้นกระเช้าไปสู่ด้านบน



บ่าย นำท่านเดินทางกลับ **เมืองเฉิงตู** เป็นเมืองเอกของมณฑลเสฉวนเป็นหนึ่งในมหานครที่มีประชากรมากที่สุดของจีน เป็นเมืองประวัติศาสตร์เก่าแก่และเป็นศูนย์กลางการเมืองการปกครองการศึกษาและการคมนาคมขนส่ง

นำท่านเดินทางสู่ **ถนนคนใจเฉียงจื่อ หรือ ซอยกว้างซอยแคบ** เป็นถนนที่แสดงถึงเสน่ห์ของการตกแต่งด้วยเรื่องราววิถีชีวิตการเป็นอยู่ของคนจีนเฉิงตูในสมัยโบราณที่มีการผสมความเป็นทันสมัยเข้าไปอย่างลงตัว ถนนคนเดินมี 3 ซอย แต่ละซอยมีความยาวประมาณ 400 เมตร มีร้านค้าเล็กๆ ตั้งเรียงรายอยู่ในแต่ละซอยและตรอก ให้เดินช้อปปิ้งเพลิน ทั้งร้านหนังสือ ร้านชา-กาแฟ บาร์ เสื้อผ้า ไปจนถึงร้านอาหารนานาชาติ



ค่ำ **รับประทานอาหารค่ำ ณ ภัตตาคาร (พิเศษสุกี้หม่าล่า)**

นำท่านเข้าสู่ที่พัก **MULIANZHUANG** หรือระดับเทียบเท่า 4* มาตรฐานจีน

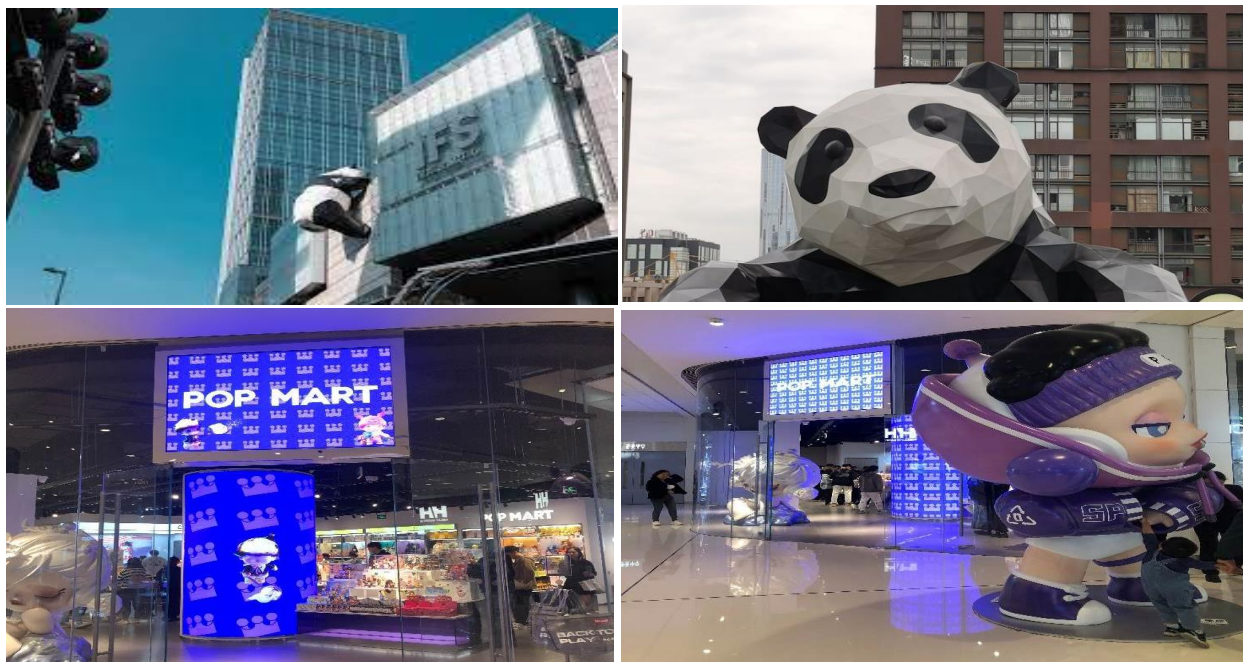
วันทของรายการ วัดต้าจื่อ - ถนนคนเดินซุนซีไถ่กุ๋หลี่ - ดิคIFS - หมีแพนด้ายักษ์ปิ่นดึก - POP MARRT - สนามบินเฉิงตู - สนามบินสุวรรณภูมิ

เช้า **รับประทานอาหารเช้า ณ ห้องอาหารโรงแรม**

นำท่านสักการะ **วัดต้าจื่อ** ซึ่งอยู่บริเวณติดกันกับถนนไท่ทงลี่ ซึ่งวัดเก่าแก่แห่งนี้แต่เดิมพระถังซำจั๋งเคยจำพรรษาก่อนเดินทางไปชมพูทวีป

จากนั้นนำท่านเที่ยวชม **ถนนคนเดินขุนซีไถ่กุหลั** ซุปเปอร์คอมเพล็กซ์ ร้านอาหาร ห้างสรรพสินค้าใต้ดิน โรงภาพยนตร์ จัตุรัส และร้านช้อปปิ้งแบรนด์ต่างๆมากมาย

นำท่านชมจุดเช็คอินที่ **หมีแพนด้ายักษ์ป็นดึก (IFS BUILDING)** เป็นแพนด้าที่อ้วนน่ารักกำลังป้ายป็นดิน เป็นประติมากรรมแพนด้ายักษ์แขวนอยู่บนอาคาร IFS ในใจกลางเมืองเจิ้งตูและที่นี่ยังมี **ซ้อป Pop Mart** จุ่มสุดฮิตให้ท่านได้เลือกจุ่มแบบตามชอบใจ ซุปเปอร์คอมเพล็กซ์ ร้านอาหาร ห้างสรรพสินค้าใต้ดิน โรงภาพยนตร์ จัตุรัส



กลางวัน อีสรอาหารกลางวัน เพื่อไม่รบกวนเวลาของท่าน

- 13.00 น.** นำคณะเดินทางไป สนามบินเจิ้งตู เพื่อทำการเช็คอินก่อนขึ้นเครื่อง
- 16.15 น.** อำลาเมืองเจิ้งตู ออกเดินทาง กลับสู่ กรุงเทพฯ โดยสายการบินไทย เที่ยวบินที่ **TG619**
- 18.20 น.** เดินทางถึง สนามบินสุวรรณภูมิ กรุงเทพฯ โดยสวัสดิภาพ....พร้อมความประทับใจไปแสนนาน





BW PARADISE เจิงตุ-จงซิ่ง-ต้าจู่-ฉู่หลง-เล่อซาน-จ้อไบ๊ 6วัน/5คืน (TG)

กำหนดการเดินทาง : 8 – 13 มกราคม 69 // 29 มกราคม – 3 กุมภาพันธ์ 69
 5 – 10 กุมภาพันธ์ 69
 12 – 17 , 25 - 30 มีนาคม 69
 5 – 10 (วันจักรี) // 7 – 12 (สงกรานต์) // 22 – 27 เมษายน 69
 4 – 9 // 19 – 24 พฤษภาคม 2569 // 28 พ.ค.-2 มิ.ย.69
 3 – 8 // 23 – 28 มิถุนายน 69

ประกาศขึ้นภาษีน้ำมันเชื้อเพลิงตามประกาศสายการบิน (เริ่ม 8 พฤษภาคม 2569)

อัตราค่าบริการ

BW PARADISE เจิงตุ-จงซิ่ง-ต้าจู่-ฉู่หลง-เล่อซาน-จ้อไบ๊ 6วัน5คืน (TG) ผู้ใหญ่ พัก 2 ท่าน/ห้อง ราคาท่านละ	ราคารวมตัว	พักห้องเดี่ยวเพิ่มอีกท่านละ
8 – 13 มกราคม 2569	41,900.-บาท	5,900.-บาท
29 มกราคม – 3 กุมภาพันธ์ 2569	41,900.-บาท	5,900.-บาท
5 – 10 กุมภาพันธ์ 2569	43,900.-บาท	5,900.-บาท
12 – 17 มีนาคม 2569	43,900.-บาท	5,900.-บาท
25 - 30 มีนาคม 2569	43,900.-บาท	5,900.-บาท
5 – 10 เมษายน 2569 (วันจักรี)	45,900.-บาท	6,900.-บาท
7 – 12 เมษายน 2569 (สงกรานต์)	45,900.-บาท	6,900.-บาท
22 – 27 เมษายน 2569	47,900.-บาท	6,900.-บาท
4 – 9 พฤษภาคม 2569 (ฉัตรมงคล)	47,900.-บาท	6,900.-บาท
19 – 24 พฤษภาคม 2569	47,900.-บาท	6,900.-บาท
28 พฤษภาคม - 2 มิถุนายน 2569 (วิสาขบูชา)	47,900.-บาท	6,900.-บาท
3 – 7 มิถุนายน 2569	46,900.-บาท	6,900.-บาท
23 – 28 มิถุนายน 2569	43,900.-บาท	6,900.-บาท
*มีตัวแล้วหักค่าตัว 8,000 บาท/ท่าน		

**** อัตราค่าธรรมเนียมของสายการบิน,ภาษีสนามบินไทย ณ วันที่ 20 เมษายน 2569**

*** ราคาดังกล่าวอาจมีการปรับเปลี่ยนหากสายการบินมีการเรียกเก็บภาษีน้ำมันและภาษีสนามบินเพิ่มเติม**

*** ราคามีการเปลี่ยนแปลงได้ตามความเหมาะสมโดยมีต้องแจ้งให้ทราบล่วงหน้า**

***** การเดินทางในแต่ละครั้งจะต้องมีผู้โดยสารมากกว่า 15 ท่านขึ้นไป หากผู้โดยสารที่เป็นผู้ใหญ่ต่ำกว่า 10 ท่าน บริษัทฯ ขอสงวนสิทธิ์ในการเลื่อนการเดินทาง หรือปรับราคาเพิ่มขึ้น**

*** กรณีออกตัวแล้วมีการยกเลิกการเดินทาง **ไม่สามารถคืนเงินค่าตัวได้ (NO REFUND)** เพราะเป็นเงื่อนไขตัวกรุปของสายการบิน

*** เมื่อท่านออกเดินทางไปกับคณะแล้ว ท่านงดใช้บริการรายการใดรายการหนึ่ง หรือไม่เดินทางพร้อมคณะถือว่าคุณสละสิทธิ์ไม่สามารถเรียกร้องค่าบริการคืนได้ ไม่ว่ากรณีใดๆทั้งสิ้น

*** โปรแกรมการเดินทางอาจมีการเปลี่ยนแปลงตามความเหมาะสมและในแต่ละครั้งจะต้องมีจำนวนผู้โดยสารจำนวน 20ท่านขึ้นไป

*** ค่าที่พักห้องละ 2 ท่าน/ห้อง ตามโรงแรมที่ระบุไว้ในรายการ หรือ ระดับเทียบเท่า การจัดห้องพักรวมมาตรฐาน จะเป็น 2 เตียง/ห้อง (Twin room)

*** กรณีที่ลูกค้าต้องออกตัวเครื่องบินภายในเองเพื่อต่อเที่ยวบินหรือค่าเดินทางต่างๆ ที่จะมาร่วมเดินทางพร้อมคณะ รับผิดชอบค่าใช้จ่ายหรือสายการบินกับเจ้าหน้าที่ทุกครั้งก่อนออกตัวเพื่อความถูกต้อง หากท่านออกตัวไปแล้ว เที่ยวบินล่าช้า หรือจำนวนผู้เดินทางไม่ครบตามจำนวน หรือกรุ๊ปไม่สามารถออกเดินทาง ทางบริษัทฯ จะไม่รับผิดชอบเนื่องจากการควบคุมของบริษัทฯ

อัตราี่รวม

1. ค่าตัวโดยสารเครื่องบินไป-กลับ ตามเส้นทางรายการ (ตัวแบบกรุป) ชั้นทัศนาวจร
2. น้ำหนักกระเป๋าโหลดใต้ท้องเครื่องคนละไม่เกิน 23 ก.ก./1ท่าน และน้ำหนักกระเป๋าถือขึ้นเครื่อง (CARRY ON) คนละ 1 ใบ ใบละไม่เกิน 7 ก.ก. (เงื่อนไขเป็นไปตามที่สายการบินกำหนด)
3. ค่าโรงแรมที่พักตามรายการระบุ (สองท่านต่อหนึ่งห้อง)
4. ค่าเข้าชมสถานที่ต่าง ๆ ตามรายการระบุ
5. ค่าอาหารและเครื่องดื่มตามรายการระบุ
6. ค่ารถรับส่งระหว่างการเดินทางเที่ยวตามรายการระบุ
7. ค่าภาษีสนามบินทุกแห่งที่มี
8. สະสมไมล์การบินไทย
9. **ฟรีวีซ่า สำหรับคนไทย เริ่มวันที่ 3 เมษายน 2567** เข้าประเทศจีน
10. ค่ามัดคฤเทศก์ของบริษัทจากกรุงเทพฯ ที่คอยอำนวยความสะดวกแก่ท่านตลอดการเดินทางในต่างประเทศ
11. ค่าประกันอุบัติเหตุหรือเสียชีวิตด้วยอุบัติเหตุเท่านั้น คุ้มครองอายุตั้งแต่ 6 เดือน-75 ปี ในวงเงินท่านละไม่เกิน **1,000,000 บาท** (สำหรับที่เดินทางพร้อมคณะทัวร์กรุปจากประเทศไทยเท่านั้น) สำหรับท่านอื่นๆ ที่ไม่ตรงตามเงื่อนไขกรมธรรม์ ท่านจะต้องทำประกันการเดินทางเอง หรือ สอบถามค่าใช้จ่ายประกันเพิ่มเติมกับเจ้าหน้าที่ฯ

อัตราี่ไม่รวม

1. ค่าน้ำหนักของกระเป๋าเดินทางในกรณีที **เกินกว่าสายการบินกำหนด (23 กิโลกรัมต่อท่าน)**
2. ค่าทำหนังสือเดินทาง
3. ค่าอาหารที่ไม่ได้ระบุไว้ในรายการ
4. ค่าทำใบอนุญาตที่กลับเข้าประเทศของคนต่างชาติ หรือ คนต่างด้าว
5. ค่าภาษีมูลค่าเพิ่ม 7% และค่าภาษี 3%
6. สำหรับราคานี้บริษัท ฯ จะไม่รวมค่าภาษีท่องเที่ยวหากมีการเก็บเพิ่ม
7. ค่าใช้จ่ายส่วนตัวนอกเหนือจากรายการที่ระบุ เช่น ค่าเครื่องดื่ม,ค่าอาหารที่สั่งเพิ่มเอง, ค่าโทรศัพท์,ค่าซักกรีด ฯลฯ
8. **ค่าทิปไกด์ท้องถิ่น/คนขับรถ/หัวหน้าทัวร์ จ่ายท่านละ 1,800 บาท/ต่อท่าน**
9. **พนักงานยกกระเป๋า ปัจจุบันโรงแรมโดยส่วนใหญ่ไม่มีพนักงานยกกระเป๋า รบกวนดูแลกระเป๋าของท่านเอง**
10. **ไม่แจกรกระเป๋า**

การชำระเงิน

ทางบริษัทฯ จะขอเก็บเงินค้ำมัดจำเป็นจำนวน 20,000 บาท ต่อผู้โดยสารหนึ่งท่านสำหรับการจองทัวร์ หากภายใน **3 วัน** ไม่มีการชำระค้ำมัดจำถือว่ายังไม่คอนเฟิร์มที่ ส่วนที่เหลือจะขอเก็บทั้งหมดก่อนเดินทางอย่างน้อย **30 วันทำการ** มิฉะนั้นทางบริษัทฯ จะขอสงวนสิทธิ์ในการคืนเงินค้ำมัดจำทั้งหมด หรือยกเลิกการเดินทาง

ไม่รับจองทัวร์ : บริษัทฯ ขอสงวนสิทธิ์ในการไม่รับจองทัวร์สำหรับลูกค้า ดังต่อไปนี้

- ❖ 1. เด็กที่มีอายุระหว่างแรกเกิดถึง 4 ขวบ
- ❖ 2. ผู้สูงอายุที่มีความจำเป็นต้องใช้อุปกรณ์ช่วยเหลือ หรือใช้รถเข็นในการพยุงตัว
- ❖ 3. บุคคลที่ไม่สามารถช่วยเหลือตัวเองได้ หรือมีปัญหาเรื่องสุขภาพจิต

เงื่อนไขการยกเลิก

1. **ยกเลิกก่อนการเดินทางตั้งแต่ 30 วันขึ้นไป** คืนเงินค่าทัวร์โดยหักค่าใช้จ่ายที่เกิดขึ้นจริง
2. **ยกเลิกก่อนการเดินทาง 15-29 วัน ยึดเงิน 50%** จากยอดที่ลูกค้าชำระมา และเก็บค่าใช้จ่ายที่เกิดขึ้นจริง (ถ้ามี)
3. **ยกเลิกก่อนการเดินทางน้อยกว่า 15 วัน** ขอสงวนสิทธิ์ยึดเงินเต็มจำนวน
4. **กรณีบางสายการบินต้องออกตัวก่อนเดินทาง 45 - 60 วัน** หากตัวเครื่องบินทำการออกแล้ว แต่นักท่องเที่ยวยกเลิกการเดินทาง หรือ ไม่สามารถออกเดินทางได้ ทางบริษัทขอสงวนสิทธิ์เรียกเก็บค่าใช้จ่ายตามที่เกิดขึ้นจริง และบางกรณีถ้าสามารถทำเรื่องขอเงินคืนได้ นักท่องเที่ยวต้องรอ Refund จากทางสายการบิน ไขเวลาดำเนินการประมาณ 3-6 เดือนเป็นอย่างน้อย
5. **กรณีท่านยกเลิกในวันเดินทางหรือถูกปฏิเสธ** การออกจากประเทศไทยหรือการเข้าประเทศ บริษัทฯ จะไม่มีการคืนเงินทั้งหมด
6. เมื่อท่านออกเดินทางไปกับคณะแล้ว **หากท่านงดการใช้บริการรายการใดรายการหนึ่ง** หรือไม่เดินทางพร้อมคณะถือว่าท่านสละสิทธิ์ ไม่สามารถเรียกร้องค่าบริการและเงินมัดจำคืน ไม่ว่ากรณีใดๆ ทั้งสิ้น

***กรณีมีเหตุยกเลิกทัวร์ โดยไม่ใช่ความผิดของบริษัทฯทัวร์ คืนเงินค่าทัวร์โดยหักค่าใช้จ่ายที่เกิดขึ้นจริง (ถ้ามี)**

***ค่าใช้จ่ายที่เกิดขึ้นจริง เช่น ค่ามัดจำตัวเครื่องบิน โรงแรม ค่าวีซ่า และค่าใช้จ่ายจำเป็นอื่นอื่นฯ**

หมายเหตุ

1. บริษัทฯ มีสิทธิ์ที่จะเปลี่ยนแปลงรายละเอียดบางประการในทัวร์นี้ เมื่อเกิดเหตุสุดวิสัยจนไม่อาจแก้ไขได้
2. เนื่องจากตัวเครื่องบินต้องเดินทางตามวันที่ ที่ระบุบนหน้าตั๋วเท่านั้น จะไม่สามารถยกเลิก หรือเปลี่ยนแปลงการเดินทางใดๆ ทั้งสิ้น ถ้ากรณียกเลิก หรือเปลี่ยนแปลงการเดินทาง ทางบริษัทฯ ขอสงวนสิทธิ์ในการคืนเงินทั้งหมดหรือบางส่วนให้กับท่าน
3. บริษัทฯ ไม่รับผิดชอบค่าเสียหายในเหตุการณ์ที่เกิดจากสายการบิน ภัยธรรมชาติ ปฏิวัติ และอื่นๆ ที่อยู่นอกเหนือการควบคุม ของทางบริษัทฯ หรือ ค่าใช้จ่ายเพิ่มเติมที่เกิดขึ้นทางตรง หรือทางอ้อม เช่น การเจ็บป่วย การถูกทำร้าย การสูญหาย ความล่าช้า หรือ จากอุบัติเหตุต่างๆ
4. หากไม่สามารถไปเที่ยวในสถานที่ที่ระบุในโปรแกรมได้ อันเนื่องมาจากธรรมชาติ ความล่าช้าและความผิดพลาดจากทางสายการบิน จะไม่มีการคืนเงินใดๆ ทั้งสิ้น
5. เมื่อท่านเดินทางไปกับคณะแล้ว ท่านงดรายการใดรายการหนึ่งหรือไม่เดินทางพร้อมคณะถือว่าท่านสละสิทธิ์ ไม่อาจเรียกร้องค่าบริการ และเงินมัดจำคืนได้ไม่ว่ากรณีใด
6. รายการนี้เป็นเพียงข้อเสนอที่ต้องได้รับการยืนยันจากบริษัทฯ อีกครั้งหนึ่ง หลังจากได้สำรองที่นั่งบนเครื่องบิน และโรงแรมที่พักในต่างประเทศ เป็นที่เรียบร้อยแล้ว แต่อย่างไรก็ตามรายการนี้อาจเปลี่ยนแปลงได้ตามความเหมาะสม
7. ราคาที่คิดตามราคาตัวเครื่องบินในปัจจุบัน หากราคาตัวเครื่องบินปรับสูงขึ้น บริษัทฯ ขอสงวนสิทธิ์ที่จะปรับราคาตัวเครื่องบินตาม สถานการณ์ ดังกล่าว
8. กรณีเกิดความผิดพลาดจากตัวแทน หรือ หน่วยงานที่เกี่ยวข้อง จนมีการยกเลิก ล่าช้า เปลี่ยนแปลง การบริการจากสายการบิน บริษัทขนส่ง หรือ หน่วยงานที่ให้บริการ บริษัทฯ จะดำเนินการโดยสุดความสามารถที่จะจัดบริการทัวร์อื่นทดแทนให้ แต่จะไม่คืนเงิน ให้สำหรับค่าบริการนั้นๆ
9. มัคคุเทศก์ พนักงาน และตัวแทนของบริษัทฯ ไม่มีสิทธิ์ในการให้คำสัญญาใดๆ ทั้งสิ้นแทน บริษัทฯ นอกจากนี้เอกสารลงนามโดย ผู้มีอำนาจของบริษัทฯ กำกับเท่านั้น
10. บริษัทฯ จะไม่รับผิดชอบใดๆ ทั้งสิ้น หากเกิดสิ่งของสูญหาย อันเนื่องมาจากความประมาทของท่าน, เกิดจากการโจรกรรม และ อุบัติเหตุจากความประมาทของนักท่องเที่ยวเอง
11. บริษัทฯ จะไม่รับผิดชอบต่อการห้ามออกนอกประเทศ หรือ ห้ามเข้าประเทศ อันเนื่องมาจากมีสิ่งผิดกฎหมาย หรือ เอกสารเดินทาง ไม่ถูกต้อง หรือ การถูกปฏิเสธในกรณีอื่นๆ อาทิ เช่น นโยบายการควบคุมใช้วีซ่าใหญ่ 2009 ของประเทศนั้นๆ
12. เมื่อท่านตกลงชำระค่ามัดจำหรือค่าทัวร์ทั้งหมดแล้ว ทางบริษัทฯ จะถือว่าท่านได้ยอมรับเงื่อนไขข้อตกลงต่างๆ ทั้งหมด

กรอกข้อมูลส่วนตัว

1. ชื่อ - นามสกุล (ภาษาอังกฤษตัวพิมพ์ใหญ่ ตามหน้าพาสปอร์ต)

(MISS./MRS./MR.) NAMESURNAME

โทรศัพท์บ้าน มือถือ

ข้อมูลสำหรับโรงแรมที่พัก และ สายการบิน

2. ประเภทห้องพัก

2.1 ห้องพักผู้ใหญ่ 2 ท่าน (TWN)ห้อง(ปกติจะเป็นแบบ 2 เตียง) หรือ (DBL)ห้อง

2.2 ห้องพัก 1 เด็กพักกับ 1 ผู้ใหญ่.....ห้อง

2.3 ห้องพัก 1 เด็กพักกับ 2 ผู้ใหญ่.....ห้อง (มีเตียง)

2.4 ห้องพัก 1 เด็กพักกับ 2 ผู้ใหญ่.....ห้อง (ไม่มีเตียง)

2.5 ห้องพัก 1 ท่าน (SGL)ห้อง

3. อาหาร ไม่ทานเนื้อวัว ไม่ทานเนื้อหมู ไม่ทานสัตว์ปีก ทานมังสาวิรัส

อื่นๆ.....

ลงชื่อ ผู้จอง.....



***** กรุณาส่งสำเนาหน้าพาสปอร์ต ผู้เดินทางภายใน 7 วัน *****