



RJ-XJ118

UPDATE 13 JAN'26

SENDAI SNOW

AOMORI YAMAGATA IWATE 6D4N

ทัวร์ เร็ล เร็ล...เซนไต เทียว Tohoku นั่ง Shinkansen

ทัวร์ เร็ล เร็ล...เซนไต เทียว Tohoku นั่ง Shinkansen

SENDAI SNOW

AOMORI YAMAGATA IWATE

8 ไลค์ชั่น
 จุดชม หิมะ
 สวยสุด

ไอโคโน! พิเศษ
 เมนูพิเศษ

บุฟเฟต์ซาซุ
1 มื้อ

ตลาดปลา
อาโอโมริ

- 1 Hokkaido Ropeway Snow Monster
- 2 หมู่บ้านโบราณ Ginzan Onsen
- 3 นั่งรถไฟความเร็วสูง ฮินกันเซน
- 4 Geibikei Gorge ช่องเขา เทบิเค
- 5 Hirosaki Winter Cherry Blossom Illumination
- 6 สนามกีฬา: Aomori Sport Park
- 7 พิพิธภัณฑ์ เบนดะ
- 8 ภูเขาหิมะ ซามูไรเทาดัง

- Seicho In Temple
- ซึตซุซุบิ
- สวนน้ำฮิโรซากิ
- ฮิมะฮิโรซากิ
- Aomori Nokkedon

พิพิธภัณฑ์ เบนดะ ภูเขาหิมะ ซามูไรเทาดัง ล่องเรือ เทบิเค

43,919

ราคาเริ่มต้น บาท รวมภาษีมูลค่าเพิ่ม 7%

บินดีก - ถึงเช้า
Airbus A330-300

ที่พัก 4 คืน 5 อาหารเช้า
20 อาหารเช้า

อาหาร 9 มื้อ

บริการนำดื่ม
อิสระ 1 ขวด

นั่ง Shinkansen

เครื่องลำใหญ่
370 ที่นั่ง
 บินตรง เซนไต

RJ-XJ118
6D | 4N

เดินทาง

ม.ค. - มี.ค. 69



RJ-XJ118

UPDATE 13 JAN'26

HIGHLIGHT

พิเศษ! Buffet Shabu



- Hakkoda Ropeway** - ชมความสวยงามของปีศาจหิมะ ที่เกิดจากต้นไม้ถูกปกคลุมไปด้วยหิมะทั่วทุกบริเวณ
- Ginzan Onsen** - หมู่บ้านน้ำพุร้อนบรรยากาศย้อนยุค สวยงามทั้งกลางวันและกลางคืน
- สัมผัสประสบการณ์ นั่งรถไฟชินคันเซ็น** สุดล้ำ จากชินอาโอโมริสู่เซนได
- สนุกสนานกับกิจกรรมทางหิมะ และความเย็นสุดฟิน ณ Aomori Sport Park**
- ชมความงามแห่ง ปราสาทอิโรซากิ แลนด์มาร์กสำคัญแห่งโทโฮคุ**
- เพลิดเพลินกับการส่องเรือชมผาหินสูงตระการตา ณ Geibikei Gorge**
- ชมศิลปะโคมไฟสุดอลังการ ถ่ายทอดวัฒนธรรมญี่ปุ่นอย่างงดงาม ณ พิพิธภัณฑ์หิมะบุตะ**
- ชมความงามแห่งวัดมรดกโลก วัดชูซอนจิ เมืองอิโรซากิ**
- Date Masamune** - ตามรอย “มังกรดาเดี่ยวแห่งอิซึ” ขุนศึกผู้ก่อตั้งเมืองเซนได
- Aoba Castle Ruins** - สัญลักษณ์แห่งเซนได ดั้งเดิมประวัติศาสตร์พร้อมวิวเมืองสุดตระการตา
- Clis Road Shopping Street** - ถนนช้อปปิ้งสุดคึกคัก แหล่งของกินและของฝาก

อัตราค่าบริการ

กำหนดการเดินทาง	Ticket PNR	ราคา		
		ผู้ใหญ่	เด็กอายุต่ำกว่า 2 ปี	พักเดี่ยว
25-30 มกราคม 2569	N966KS	45,919.-	8,900.-	12,900.-
03-08 กุมภาพันธ์ 2569	FJSMUB	45,919.-	8,900.-	12,900.-
08-13 กุมภาพันธ์ 2569	E9RHTP	45,919.-	8,900.-	12,900.-
10-15 กุมภาพันธ์ 2569	RH7Y2H	45,919.-	8,900.-	12,900.-
15-20 กุมภาพันธ์ 2569	AIGTSR	45,919.-	8,900.-	12,900.-
17-22 กุมภาพันธ์ 2569	EB7PGZ	45,919.-	8,900.-	12,900.-
24 กุมภาพันธ์-01 มีนาคม 2569	LHK4SX	45,919.-	8,900.-	12,900.-
03-08 มีนาคม 2569	YDHCVJ	43,919.-	8,900.-	12,900.-

**** พิธีเปิดการเดินทางวันที่ 03-08 มีนาคม 2569 ขอสงวนสิทธิ์นำท่านชมปราสาทอิโรซากิในช่วงเช้า แทน ชมปราสาทอิโรซากิช่วงค่ำ เนื่องจากงานประดับไฟ HIROSAKI CHERRY BLOSSOM ILLUMINATION จะจัดขึ้นประมาณวันที่ 1 ธ.ค.-28 ก.พ. ของทุกปีเท่านั้น ****

รูปภาพใช้เพื่อประกอบการโฆษณาเท่านั้น



RJ-XJ118

UPDATE 13 JAN'26

โปรแกรมทัวร์	เช้า	เที่ยง	เย็น	โรงแรม
1 สยามบินนานาชาติดอนเมือง-สยามบินนานาชาติเซนต์ (XJ630 DMK-SDJ 02:15-10:30) บริการอาหารและน้ำดื่มบนเครื่อง	-	-	-	
2 สยามบินนานาชาติเซนต์-จังหวัดอิวาเตะ-เมืองอิชิโนะซึกิ-GEIBIKEI GORGE ส่องเรือเกบิเคะ-เมืองอิราอิซุมิ-วัดมุซุซึ-เมืองโมริโอกะ	-	JAPAN SET	BUFFET SHABU	ART HOTEL MORIOKA ★★★
3 จังหวัดอาโอโมริ-HAKKODA ROPEWAY (SNOW MONSTER)-เมืองอิโรซากิ-SAISHO IN TEMPLE-ปราสาทอิโรซากิ-HIROSAKI CHERRY BLOSSOM ILLUMINATION	JAPAN SET	JAPAN SET	-	ART HOTEL AOMORI ★★★
4 พระใหญ่โซวะ วัดเซเรียวจิ-กิจกรรมทางหิมะ AOMORI SPORT PARK-AOMORI GYOSAI CENTER-พิพิธภัณฑ์เนบุตะ-A FACTORY-นั่งรถไฟความเร็วสูง ชิคคันเซนจากสถานีรถไฟ SHIN AOMORI สถานีรถไฟ SENDAI-เมืองเซนต์-ช้อปปิ้งถนนคิลิโรด	JAPAN SET	CASH BACK	-	KOKO HOTEL SENDAI หรือเทียบเท่า ★★★
5 DUTY FREE-ชากปราสาทอาโอบะ-รูปปั้นซามูไร ตาเดี่ยว DATE MASAMUNE-ศาลเจ้าโกโคคุ-จังหวัดยามากาตะ-หมู่บ้านโบราณกินซัง ออนเซ็น-เมืองเซนต์	JAPAN SET	JAPAN SET	-	KOKO HOTEL SENDAI หรือเทียบเท่า ★★★
6 สยามบินนานาชาติเซนต์-สยามบินนานาชาติ ดอนเมือง (XJ631 SDJ-DMK 12:00-17:30) บริการอาหารและน้ำดื่มบนเครื่อง	JAPAN SET	-	-	

** รายการทัวร์ข้างต้น อาจมีการสลับปรับเปลี่ยนเพื่อความเหมาะสม **



บริการน้ำดื่มวันละ 1ขวด



บริการอาหาร และน้ำดื่มบนเครื่อง

รูปภาพใช้เพื่อประกอบการโฆษณาเท่านั้น



RJ-XJ118

UPDATE 13 JAN'26

วันที่
1

กรุงเทพฯ (สนามบินนานาชาติดอนเมือง)-สนามบินนานาชาติเซนต์โด

22.00 น.

คณะพร้อมกัน ณ อาคารผู้โดยสารขาออกระหว่างประเทศ ชั้น 3 ประตู 1 โถงอาคาร Service Hall สนามบินนานาชาติดอนเมือง เจ้าหน้าที่ของบริษัทฯ คอยให้การต้อนรับและอำนวยความสะดวกในการเช็คอินออกบัตรโดยสาร ณ เคาน์เตอร์ สายการบิน **THAI AIR ASIA X (XJ)**



DMK	----->	SDJ
เที่ยวบิน	เวลาออก	เวลาถึง
XJ630	02:15	10:30
SDJ	----->	DMK
เที่ยวบิน	เวลาออก	เวลาถึง
XJ631	12:00	17:30

- ใช้เวลาบินประมาณ 6 ชั่วโมง 15 นาที
- บริการอาหารและน้ำดื่มบนเครื่อง



บริการอาหารร้อนบนเครื่อง
 ขาไป - ซากลับ

รูปภาพใช้เพื่อประกอบการโฆษณาเท่านั้น



RJ-XJ118

UPDATE 13 JAN'26

วันที่
2

สนามบินนานาชาติเซนต์-จังหวัดอิวาเตะ-เมืองอิชิโนเซกิ-GEIBIKEI GORGE ล่องเรือเกบิเค-เมืองชิราอิซุมิ-วัดชูซอนจิ-เมืองโมริโอกะ

- 02.15 น.** ออกเดินทางสู่ **เมืองเซนต์ ประเทศญี่ปุ่น** โดยสายการบิน **THAI AIR ASIA X (XJ)** เที่ยวบินที่ **XJ 630**
- 10.30 น.** คณะเดินทางถึง **สนามบินนานาชาติเซนต์ ประเทศญี่ปุ่น** (**เวลาที่ประเทศญี่ปุ่นจะเร็วกว่าประเทศไทย 2 ชม. ควรปรับนาฬิกาของท่านเพื่อสะดวกในการนัดหมาย) หลังผ่านพิธีตรวจคนเข้าเมืองแล้ว จากนั้นนำท่านสู่ **จังหวัดอิวาเตะ (Iwate)** เป็นส่วนหนึ่งของภูมิภาคโทโฮคุ ติดกับมหาสมุทรแปซิฟิกทางชายฝั่งซันริกุ และโอบล้อมด้วยเทือกเขาโออุ ซึ่งเป็นที่ตั้งของสกีรีสอร์ท และน้ำพุร้อนที่ดีที่สุดของญี่ปุ่น แบ่งออกคร่าว ๆ เป็นสี่ส่วนที่ต่างกันอย่างชัดเจน อิวาเตะโด่งดังในเรื่องวิธีการบูชาธรรมชาติ นิทานพื้นบ้าน และประวัติศาสตร์ชามูโรของจังหวัด บรรดานักกินต่างมาที่นี่เพื่อลิ้มรสเนื้อวากิว ช้าว และสาเกที่ดีที่สุดในญี่ปุ่น เพื่อนำท่านสู่ **เมืองอิชิโนเซกิ (Ichinoseki)** เป็นเมืองที่ตั้งอยู่ในจังหวัดอิวาเตะทางภาคตะวันออกเฉียงเหนือของญี่ปุ่น เป็นที่รู้จักจากภูมิทัศน์ทางธรรมชาติที่สวยงาม และมรดกทางวัฒนธรรม มีอาหารท้องถิ่นที่มีชื่อเสียง คือ “โมจิ” ซึ่งมีทั้งแบบเรียบง่าย และเป็นคอร์สอาหารพิเศษที่เรียกว่า “โมจิฮอนเซ็น” **ใช้เวลาเดินทางประมาณ 2 ชั่วโมง**



บริการอาหารกลางวัน ณ ภัตตาคาร (1)

จากนั้นนำท่านสู่ **หุบเขาเกบิเค (Geibikei Gorge)** ตั้งอยู่ในเมืองอิชิโนเซกิ (Ichinoseki) จังหวัดอิวาเตะ (Iwate) เป็นสถานที่ที่ได้รับการยอมรับจากทั่วประเทศว่ามีทิวทัศน์งดงามตระการตา กระทั่งได้รับคัดเลือกให้เป็นหนึ่งในร้อยทิวทัศน์ของญี่ปุ่นในปี 1927 เป็นหุบเขาความยาว 2 กิโลเมตร ที่เกิดขึ้นจากแม่น้ำสะเท็ตสึ (Satetsu River) ล้อมรอบด้วยหน้าผาสูงชันกว่า 50 เมตร และจุดสูงสุดนั้น สูงถึง 124 เมตร ชื่อ “เกบิ” แปลว่า “จมูกสิงโต” มาจากรูปลักษณ์ของหินปูนที่คล้ายจมูกของสิงโต ตั้งอยู่ใกล้กับปลายสุดของหุบเขา หุบเขาแห่งนี้เป็นจุดชมทิวทัศน์ที่มีชื่อเสียงทางตอนใต้ของจังหวัดอิวาเตะ นำท่าน **ล่องเรือเกบิเค (Geibikei)** ในญี่ปุ่นมีการล่องเรือที่เกบิเคแห่งเดียวเท่านั้นที่ใช้เรือก่อด้วยไม้พายเพียงอันเดียวทั้งขาไป และกลับโดยไม่มีการใช้เครื่องยนต์ ฝีพายจะก่อเรือด้วยลำไม้ยาว ล่องไปตามลำน้ำ เป็นการล่องเรือชมธรรมชาติที่มีหินรูปร่างแปลกตา ชั้นหินฟอสฟอรัสที่มีสายน้ำไหลผ่านทำให้เกิดเป็นแก่งที่เต็มไปด้วยใบไม้เขียวชอุ่ม ถ้าไปถูกช่วงฤดูกาลจะสามารถเห็นดอกฟูจิ ดอกยูริป่า ดอกเกบิเชกิโซว แม้กระทั่งสัตว์ต่าง ๆ เช่น ปลาอะยุ ปูแม่น้ำ ปลาฮายะ นกเชกิเร และอีคาแม่น้ำ เป็นต้น **ระยะเวลาการล่องเรือทั้งขาไป และกลับ ใช้เวลาประมาณ 1 ชั่วโมง** เพื่อชมความสวยงามของธรรมชาติ และยังสามารถให้อาหารเปิดได้ตามทางอีกด้วย นอกจากนี้พอไปถึงด้านในจะมีหินให้เราเลือกเพื่อขอพรต่าง ๆ แล้วปาเข้าไปในช่องหน้าผา ถ้าปาเข้าพรช้อนนั้นจะเป็นจริงดังที่ขอไว้ ตอนขากลับของการล่องเรือ ฝีพายจะขับร้องเพลงพื้นบ้านของเกบิเค เสียงร้อง และท่วงทำนองกินใจ **(ราคาทัวร์รวมค่าล่องเรือ)**

รูปภาพใช้เพื่อประกอบการโฆษณาเท่านั้น



RJ-XJ118

UPDATE 13 JAN'26



GEIBIKEI GORGE



นำท่านเดินทางต่อสู่ **เมืองฮิราอิซุมิ (Hiraizumi)** ในอดีตในช่วงที่ฮิราอิซุมิถูกปกครองโดยตระกูลฟูจิวาระนั้น เรียกได้ว่ามีความรุ่งเรืองไม่แพ้เกียวโตเลยก็แล้ว อย่างไรก็ตามหลังจากนั้นไม่นานความรุ่งเรืองของฮิราอิซุมิก็หายไปด้วยสงครามที่อย่างกรายเข้ามา แต่ปัจจุบันแม้ที่นี่จะไม่กลับมารุ่งเรืองได้เหมือนเดิม แต่เมืองฮิราอิซุมิกลับได้รับการขึ้นทะเบียนให้เป็นเมืองมรดกโลกในปี 2011 ด้วยสถานที่ทางประวัติศาสตร์ เส้นทางการวัฒนธรรม และสมบัติทางธรรมชาติกว่า 3,000 ชนิด

รูปภาพใช้เพื่อประกอบการโฆษณาเท่านั้น



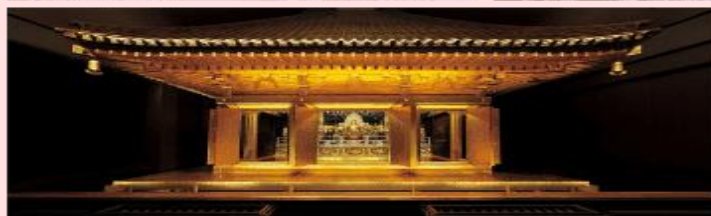
RJ-XJ118

UPDATE 13 JAN'26

จากนั้นนำท่านสู่ **วัดชูซอนจิ (Chuson-ji Temple)** เป็นวัดที่นอกจากจะมีความสำคัญทางศาสนาภายในเขตแดนของประเทศญี่ปุ่นแล้วนั้น ที่นี้ ยังได้ถูกขึ้นทะเบียนเป็นมรดกโลกทางวัฒนธรรม “The Cultural Heritage of Hiraizumi” อีกด้วย เรียกได้ว่าเป็นสถานที่ที่มีคุณค่าทางประวัติศาสตร์เป็นอย่างมาก โดยในบริเวณวัดจะประกอบไปด้วย **วิหารหลัก Hondo Main Hall** เป็นวิหารเก่าแก่ ซึ่งเป็นสถานที่ประกอบพิธีกรรมของทางวัด โดยวิหารแห่งนี้ เป็นที่ประดิษฐานของพระพุทธรูปเก่าแก่ 3 องค์ ที่สร้างจากไม้ปิดทองเหลืองอร่ามสวยงามน่าเลื่อมใส นักท่องเที่ยวนิยมมาสักการะ โดยมักขอพรในเรื่องสุขภาพให้หายจากโรคภัยไข้เจ็บ ต่อมาเป็น **วิหารเล็ก Konjikiido Golden Hall** ที่ได้รับความนิยมทั้งในหมู่มะพุทธศาสนา และสถานที่ท่องเที่ยว โดยที่วิหารแห่งนี้ ได้ถูกตกแต่งประดับประดาด้วยทองคำเปลวทั้งหลัง ไม่ว่าจะเป็นส่วนของด้านใน และพื้นที่ด้านนอก และยังเป็นທີ່ประดิษฐานพระพุทธรูปทองคำที่งดงามอีกด้วย นอกเหนือจากอาคารที่เกี่ยวข้องกับพิธีกรรมทางศาสนาแล้วนั้น ยังมีในส่วนของ **พิพิธภัณฑ์ซังโคโซ (Sankozo Museum)** สถานที่อนุรักษ์ และจัดแสดงผลงานศิลปะญี่ปุ่นโบราณ เช่น ภาพวาด, รูปปั้น, ชิ้นส่วนแกะสลัก และศิลปะวัตถุโบราณอื่น ๆ อีกมากมาย **(ราคาทัวร์ไม่รวมค่าเข้าชมพิพิธภัณฑ์)**



CHUSON-JI TEMPLE



รูปภาพใช้เพื่อประกอบการโฆษณาเท่านั้น



RJ-XJ118

UPDATE 13 JAN'26



บริการอาหารเย็น BUFFET ซาบู (2)



ART HOTEL MORIOKA



วันที่ 3

จังหวัดอาโอโมริ - HAKKODA ROPEWAY (SNOW MONSTER) - เมืองฮิโรซากิ - SAISHO IN TEMPLE - ปราสาทฮิโรซากิ



บริการอาหารเช้า โรงแรม (3)

นำท่านสู่ **จังหวัดอาโอโมริ (Aomori)** เป็นจังหวัดที่อยู่ทางตอนเหนือสุดของภูมิภาคโทโฮคุของญี่ปุ่นขึ้นชื่อในเรื่องของความงดงามทางธรรมชาติ ประวัติศาสตร์ กิจกรรม และอาหารท้องถิ่น จึงไม่แปลกใจเลยว่าทำไมที่นี่ถึงเป็นจุดหมายปลายทางยอดนิยมของนักท่องเที่ยวจากทั่วโลก นอกจากนี้อาโอโมริยังขึ้นชื่อเรื่องแอปเปิ้ลอร่อย เป็นจังหวัดที่เพาะปลูกแอปเปิ้ลได้มากที่สุดในญี่ปุ่น และเป็นจังหวัดเดียวในญี่ปุ่นที่ผลิตพวกรถหรือดับห่าน **ใช้เวลาเดินทางประมาณ 2 ชั่วโมง** เพื่อนำท่านสู่ **ภูเขาฮักโกดะ (Mount Hakkoda)** เป็นกลุ่มยอดภูเขาไฟที่ตั้งอยู่ระหว่างเมืองอาโอโมริ (Aomori) และทะเลสาบโทวาดะ (Lake Towada) เป็นหนึ่งใน 100 ภูเขาที่มีชื่อเสียงที่สุดของญี่ปุ่น โดยมีชื่อเสียงของความงดงามตามฤดูกาลต่าง ๆ เพื่อนำท่านขึ้นกระเช้า **Hakkoda Ropeway** เป็นกระเช้าลอยฟ้าที่ผลิตโดย CWA Constructions SA/Corp. ในประเทศสวีเดนแลนด์ สามารถรองรับผู้โดยสารได้สูงสุดครั้งละ 101 คน จะทำการนำนักท่องเที่ยวขึ้นไปที่ระดับความสูงประมาณ 650 เมตรจากสถานีฐานไปยังสถานีที่อยู่บนยอดเขา ระยะทางรวมทั้งหมดเกือบ 2.6 กิโลเมตร ใช้เวลาประมาณ 10 นาทีซึ่งตลอดระยะเวลานี้นักท่องเที่ยวสามารถชมวิวทิวทัศน์ของปีศาจหิมะ หรือ **สโนว์มอนสเตอร์ (Snow monster)** ที่หิมะตกทับถมปกคลุมต้นไม้บนภูเขาจนกลายเป็นรูปร่างแปลกตาคล้ายปีศาจ ซึ่งสามารถชมปรากฏการณ์นี้ได้ไม่กี่แห่งในประเทศญี่ปุ่น **(ราคาทัวร์รวมค่ากระเช้า) **หมายเหตุ การเปิดปิดให้บริการของกระเช้าขึ้นอยู่กับสภาพอากาศ ณ วันเดินทาง****

รูปภาพใช้เพื่อประกอบการโฆษณาเท่านั้น



RJ-XJ118

UPDATE 13 JAN'26



HAKKODA ROPEWAY



จากนั้นนำท่านสู่ **เมืองฮิโรซากิ (Hirosaki)** ตั้งอยู่ทางทิศตะวันตกเฉียงใต้ของจังหวัดอาโอโมริ มีลักษณะเป็นเมืองป้อมปราการโดยมีปราสาทฮิโรซากิเป็นศูนย์กลางการปกครองของชามุโรดระกูลสิงารุ และแคว้นฮิโรซากิจนถึงสมัยเอโดะ ปัจจุบันฮิโรซากิเป็นเมืองที่มีผลผลิตแอปเปิลมากที่สุดในญี่ปุ่น โดยมีสัดส่วนถึง 20 เปอร์เซ็นต์ ของผลผลิตแอปเปิลทั้งหมดภายในประเทศ เพื่อนำท่านสู่ **วัดไซโซอิน (Saishoin Temple)** เป็นวัดพุทธนิกายชินกนในเมืองฮิโรซากิ จังหวัดอาโอโมริ ประเทศญี่ปุ่น มีชื่อเสียงจากเจดีย์ 5 ชั้นที่สวยงาม ซึ่งสร้างขึ้นในสมัยเอโดะ โดยไม่ใช่ตะปูแม้แต่ตัวเดียว และได้รับการยกย่องว่าเป็นเจดีย์ที่สวยงามที่สุดในภูมิภาคโทโฮคุ นอกจากนี้ยังได้รับการขึ้นทะเบียนเป็นทรัพย์สินทางวัฒนธรรมสำคัญของชาติ **ใช้เวลาเดินทางประมาณ 1 ชั่วโมง**

รูปภาพใช้เพื่อประกอบการโฆษณาเท่านั้น



RJ-XJ118

UPDATE 13 JAN'26



SAISHOIN TEMPLE



บริการอาหารกลางวัน ณ ภัตตาคาร (4)

นำท่านเดินทางสู่ **ปราสาทฮิโรซากิ (Hirosaki Castle)** เป็นหนึ่งในปราสาทที่มีความสำคัญทางประวัติศาสตร์และความงดงามในภูมิภาคนี้ ปราสาทแห่งนี้สร้างขึ้นในปี ค.ศ. 1611 โดยผู้ปกครองในสมัยเอโดะ (Edo Period) คือ ตระกูลฟูจิระ (Fujiwara) และมีการปรับปรุงตลอดหลายปี จนกลายเป็นสัญลักษณ์ของเมืองฮิโรซากิที่มีเอกลักษณ์เฉพาะตัว ปราสาทฮิโรซากิก็จะเป็นหนึ่งในปราสาทที่มีความงดงามและสำคัญทางประวัติศาสตร์ นอกจากนี้ตัวปราสาทที่มีการออกแบบสถาปัตยกรรมที่งดงามแล้ว ความสวยงามของสถานที่โดยรอบยังทำให้ที่นี่กลายเป็นจุดหมายปลายทางที่นักท่องเที่ยวทั่วโลกต้องการมาเยือนทุกฤดูกาล นำท่านชม **งานประดับไฟ Hirosaki Cherry Blossom Illumination** กลางคืนที่ยิ่งใหญ่ที่สุดของญี่ปุ่น ในบรรยากาศท่ามกลางหิมะที่ตกหนักจนทำให้บริเวณรอบปราสาทและต้นซากุระที่ปกคลุมไปด้วยหิมะขาวโพลน ประดับประดาไปด้วยไฟสีชมพู ทำให้งดงามราวกับต้นซากุระแบ่งบานในฤดูหนาว โดยงานจะจัดขึ้นประมาณวันที่ 1 ธ.ค.-28 ก.พ. ของทุกปี

** พิธีการเดินทางวันที่ 03-08 มีนาคม 2569 ขอสงวนสิทธิ์นำท่านชมปราสาทฮิโรซากิในช่วงเช้า แทน ชมปราสาทฮิโรซากิช่วงค่ำ เนื่องจากงานประดับไฟ HIROSAKI CHERRY BLOSSOM ILLUMINATION จะจัดขึ้นประมาณวันที่ 1 ธ.ค.-28 ก.พ. ของทุกปี เท่านั้น **

รูปภาพใช้เพื่อประกอบการโฆษณาเท่านั้น



RJ-XJ118

UPDATE 13 JAN'26



HIROSAKI CASTLE



อิสระอาหารเย็นตามอัธยาศัย



ART HOTEL AOMORI



รูปภาพใช้เพื่อประกอบการโฆษณาเท่านั้น



RJ-XJ118

UPDATE 13 JAN'26

วันที่
4

พระใหญ่โซวะ วัดเซเรียวจิ-กิจกรรมทางหิมะ AOMORI SPORT PARK-AOMORI GYOSAI CENTER-พิพิธภัณฑ์เบนตะ-A FACTORY-นั่งรถไฟความเร็วสูง ขึ้นดินเซนจากสถานีรถไฟ SHIN AOMORI ไปยัง สถานีรถไฟ SENDAI-เมืองเซนได-ช้อปปิ้งถนนคิลิโรด



บริการอาหารเช้า ณ โรงแรม (5)

จากนั้นนำท่านสู่ **พระใหญ่โซวะ วัดเซเรียวจิ (Showa Daibutsu Seiryu-Ji)** หรือ พระพุทธรูปโคบุกุสึแห่งยุคโซวะ ที่ประดิษฐานอยู่ภายในวัดเซเรียวจิ จังหวัดอาโอโมริ วัดแห่งนี้สร้างขึ้นโดยพระริวโกะ โอดะ (Ryuko Oda) จากความศรัทธาที่มีต่อพระธรรมเทศนา และความเชื่อที่แน่วแน่ บริเวณเชิงเขาประดิษฐานพระใหญ่โคบุกุสึ เป็นพระพุทธรูปปางประทานพรที่สร้างขึ้นในปีค.ศ. 1984 พระใหญ่องค์นี้ถือเป็นพระพุทธรูปสำริดขนาดใหญ่ที่สุดในประเทศญี่ปุ่น ด้วยความสูง 21.35 เมตร และกว้าง 15 เมตร ซึ่งมีขนาดสูงกว่าพระใหญ่ของนารา และดามาดุระ



**SHOWA
DAIBUTSU
SEIRYU-JI
TEMPLE**

นำท่านสู่ **Aomori Snow Sport Park** ตั้งอยู่บนพื้นที่อันกว้างขวางของสวนกีฬาอโอโมริ สปอร์ต พาร์ค สวนสนุกสำหรับฤดูหนาวแห่งนี้เต็มไปด้วยกิจกรรมหลากหลายที่เน้นการเล่นสโนว์โมบิล กิจกรรมต่าง ๆ ได้แก่ “การล่องแพหิมะ” บนแพยางที่ลากโดยสโนว์โมบิล เพื่อสัมผัสประสบการณ์สุดระทึกใจอย่างการล่องแก่งบนเนินหิมะ รวมถึงการนั่งรถสโนว์โมบิลลากเลื่อน หรือ เรือยาง “บานาน่าโบ๊ท” นอกจากนี้ท่านยังสามารถนั่งทำยรอกสโนว์โมบิล หรือ เรือสโนว์โมบิลด้วยตัวเองได้อีกด้วย เด็ก ๆ สามารถสนุกกับการเล่นสโนว์ทูปลงเนินเลื่อนหิมะยาว 40 เมตร ด้วยความสนุกสนานสำหรับทุกคนในครอบครัว **(ราคาทัวร์ไม่รวมค่าเช่าชุด และอุปกรณ์ การเล่นหิมะ)**

รูปภาพใช้เพื่อประกอบการโฆษณาเท่านั้น



RJ-XJ118

UPDATE 13 JAN'26



AOMORI SNOW SPORT PARK



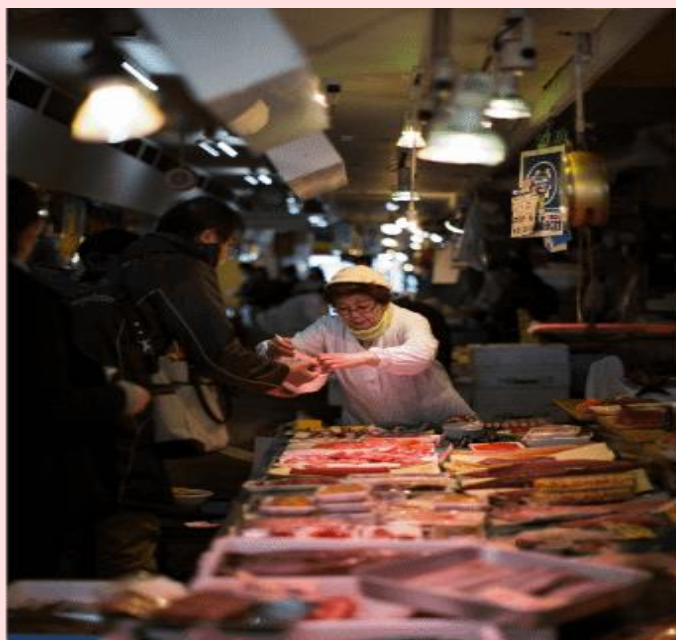
นำท่านเดินทางสู่ **ตลาด Aomori Gyosai Center** หรือ ตลาดปลาฟุรุกะวะ เป็นตลาดปลาชื่อดังในจังหวัดอาโอโมริ เป็นจุดท่องเที่ยวหลักของจังหวัดเลยก็ว่าได้ ที่ตลาดแห่งนี้มีอาหารชนิดหนึ่งที่พิเศษกว่าตลาดปลาที่อื่น และทุกคนที่มาอาโอโมริต้องอยากลิ้มลองได้รับประทาน นั่นก็คือ **“นุกเคะดง” (Nokkedon)** ข้าวญี่ปุ่นที่ผ่านการปรุงรสผสมน้ำส้มสายชูแบบข้าวซูชิ เมนูข้าวที่ท่านจะได้สนุกกับการเลือกหน้าเป็นท็อปปิ้งด้วยอาหารทะเลต่าง ๆ ตามใจชอบ ไม่ว่าจะปิ้งหอยปูปลา วิธีการแสนง่าย เพียงซื้อ “Donburi Gohan” หรือ ข้าวเปล่าใส่ถ้วย จากนั้นเวียนดูแต่ละร้านภายในตลาด แล้ววางอาหารอย่างเช่นปลาดิบหรืออาหารทะเลต่าง ๆ ไว้บนข้าวก็เป็นอันเสร็จสิ้น มาเดินเล่นวนเวียนในตลาดแล้วสนุกไปกับการทำ “ข้าวหน้าตามใจฉัน” ของตัวเองกัน

รูปภาพใช้เพื่อประกอบการโฆษณาเท่านั้น



RJ-XJ118

UPDATE 13 JAN'26



AOMORI GYOSAI CENTER



อิสระอาหารกลางวัน
CASH BACK 1,200 เยน (6)

นำท่านเดินทางสู่ **พิพิธภัณฑ์เนบุตะ (Nebuta Museum WA-RASSE)** ภายในจัดแสดงนิทรรศการเกี่ยวกับเทศกาลเนบุตะมัตสึริ (Nebuta Matsuri) เป็นหนึ่งในเทศกาลฤดูร้อนที่ยิ่งใหญ่ และมีชื่อเสียงที่สุดของญี่ปุ่น จัดขึ้นที่เมืองอาโอโมริ เป็นประจำทุกปีในช่วงต้นเดือนสิงหาคม ผู้เข้าชมจะได้สัมผัสบรรยากาศที่มีชีวิตชีวาของประวัติศาสตร์และประเพณีสำคัญ สำหรับผู้ที่ไม่ได้มาเยือนในช่วงเดือนสิงหาคม ยังสามารถสัมผัสบรรยากาศ และเรียนรู้เกี่ยวกับเทศกาลเนบุตะได้ที่นี่ ภายในพิพิธภัณฑ์มีการจัดแสดงโดมไฟขนาดยักษ์ของจริงที่เคยใช้แห่ในเทศกาลมาแล้ว รวมถึงประวัติความเป็นมา และเทคนิคการสร้างสรรคดีโม่ไฟอันวิจิตรเหล่านี้ **(ราคาทัวร์รวมค่าเข้าชมพิพิธภัณฑ์)**

รูปภาพใช้เพื่อประกอบการโฆษณาเท่านั้น



RJ-XJ118

UPDATE 13 JAN'26



NEBUTA MUSEUM WA-RASSE



นำท่านเดินทางสู่ **A-FACTORY** อาคารสุดขีด หนึ่งในแลนด์มาร์คต้องเช็คอินของอาโอโมริ เป็นอาคารที่มีหลังคาทรงสามเหลี่ยม 6 หลังสุดขีด ซึ่งได้รับรางวัล Good Design Award ในปี 2011 เป็นจุดเด่นตั้งเรียงกันอยู่บริเวณริมน้ำหน้าสถานีอาโอโมริโดยมีอ่าวมุดสิ และสะพานอ่าวอาโอโมริเป็นฉากหลัง เหมาะกับเป็นโลเคชั่นถ่ายรูปสวย ๆ ไว้อัปลงโซเชียล หรือ จะเดินเล่นชิล ๆ ชมความสวยงามของวิวรอบ ๆ ก็ได้เหมือนกัน ด้านใน A-FACTORY มีสินค้ามากมายที่ทำจากแอปเปิล ผลไม้ชิ้นชื่อของอาโอโมริ ไม่ว่าจะเป็น อาหาร ขนมหรือเครื่องดื่ม

รูปภาพใช้เพื่อประกอบการโฆษณาเท่านั้น



RJ-XJ118

UPDATE 13 JAN'26



A-FACTORY



จากนั้นนำท่านขึ้นรถไฟท้องถิ่นจาก **สถานี Aomori** ไปยัง **สถานีรถไฟ Shin Aomori** เพื่อสัมผัสประสบการณ์การ **นั่งรถไฟชินคันเซน** สู่ **สถานีรถไฟ Sendai** ใช้เวลาเดินทางประมาณ 2 ชั่วโมง ****หมายเหตุ กระเป๋าสัมภาระของท่านจะถูกนำไปพร้อมกับรถบัส และรถบัสจะรอรับท่านที่ถนนคิสิโรด กรุณานำสิ่งของมีค่าติดตัวท่านไปด้วย****



รูปภาพใช้เพื่อประกอบการโฆษณาเท่านั้น



RJ-XJ118

UPDATE 13 JAN'26

จากนั้นให้ท่านได้เดินเล่น และอิสระช้อปปิ้ง ณ **ถนนคิซึโรด (Clis Road Shopping Street)** เป็นแหล่งช้อปปิ้งใจกลางเมืองเซนได ถือเป็นถนนสายช้อปปิ้งที่ใหญ่ที่สุดของเมือง มีพื้นที่กว้างขวางยาวไปหลายช่วงตึก โดยสินค้ามีให้เลือกหลากหลายตั้งแต่อาหารท้องถิ่น หรือฟาสต์ฟู้ด ร้านคาเฟ่เก๋ ๆ ศูนย์เกมส์ ไปจนถึงแบรนด์เนมระดับไฮเอนด์เลยทีเดียว เรียกได้ว่าไม่ว่าจะมองหาสินค้าอะไร แบรนด์ไหน ถนนสายนี้มีครบ ซึ่งย่านนี้เต็มไปด้วยห้างสรรพสินค้าชั้นนำหลากหลายแห่งไม่ว่าจะเป็น ฟุจิสากิ (Fujisaki) และมีสึโคชิ (Mitsukoshi) มีแบรนด์ให้เลือกอีกหลากหลายสไตล์ หรือแม้แต่สินค้าพวกรองเท้ากีฬา ก็ยังมีร้านให้เลือกไม่ว่าจะเป็น ABC-Mart ที่รวบรวมรองเท้ากีฬาหลากหลายแบรนด์ในราคาที่ถูกลงกว่าช้อที่อื่น หรือร้าน Adidas ที่มีรองเท้าให้เลือกซื้อตั้งแต่รุ่นทั่วไปจนถึงรุ่น limited Edition ท่านสามารถเดินช้อปปิ้งแบบทอดน่องไปเรื่อย ๆ อย่างไม่ต้องกลัวร้อน ฝน หรือหิมะเลยทีเดียว เพราะมีหลังคาคลุมตลอดทาง



CLIS ROAD SHOPPING STREET



รูปภาพใช้เพื่อประกอบการโฆษณาเท่านั้น



RJ-XJ118

UPDATE 13 JAN'26



อิสระอาหารเย็นตามอัธยาศัย



KOKO HOTEL SENDAI หรือเทียบเท่า



วันที่
5

DUTY FREE-ซากปราสาทอาโอบะ-รูปปั้นซามูไรตาเดียว DATE
MASAMUNE-ศาลเจ้าโกโตะ-จังหวัดยามากาตะ- หมู่บ้านโบราณกินซัง
ออนเซ็น-เมืองเซนได



บริการอาหารเช้า ณ โรงแรม (7)

นำท่านสู่ **ร้านจำหน่ายของฝากของที่ระลึกปลอดภาษี (Duty Free)** ที่อยู่ในตัวเมืองเซนได ภายในมีสินค้าลดราคา
มากมาย ใครที่กำลังมองหาของฝาก เช่น ขนมยอดฮิตที่นักท่องเที่ยวนิยมซื้อ เครื่องสำอางตัวดัง สินค้าที่ระลึกจาก
ญี่ปุ่น ขนมขึ้นชื่อต่าง ๆ ก็สามารถหาซื้อได้จากที่นี่ อิสระให้ท่านสนุกสนานกับการช้อปปิ้งตามอัธยาศัย
จากนั้นนำท่านสู่ **ซากปราสาทอาโอบะ (Aoba Castle Ruins)** สร้างขึ้นในปี 1600 โดยขุนนางศักดิ์นา Date
Masamune สำหรับไว้ป้องกันเมือง โดยเลือกสร้างป้อมปราการไว้บนภูเขาอาโอบะ สูง 100 เมตรจากระดับเมือง
ด้านล่าง ในช่วง 400 ปีหลังยุคศักดินาถูกต่อต้านในช่วงสมัยเมจิ เกิดไฟไหม้ในปี 1882 และโดนระเบิดในปี 1945 จึง
ทำให้ปัจจุบันเหลือเพียงเศษซากกำแพงหินด้านนอก และหอรั้วขาดวามปลอดภัย และอีกหนึ่งจุดสำคัญ คือ **อนุสาวรีย์
ของท่านไดเมียว (ตำแหน่งเจ้าเมืองในสมัยก่อน) Date Masamune** ผู้มีฉายาว่า **“มังกรตาเดียว”** จากทำเลที่ตั้งของ
ปราสาทเดิมนั้น ท่านสามารถมองเห็นวิวทิวทัศน์ของเมืองด้านล่างทั้งดงามได้อีกด้วย ในพื้นที่ของปราสาท ยังมี
พิพิธภัณฑ์ท่อนุสรณ์ประวัติศาสตร์ของปราสาทอาโอบะ (Aoba Castle Museum) ซึ่งอาคารมีรูปแบบเหมือน
ปราสาทที่เคยมีอยู่ในสมัยเอโดะ ภายในจัดแสดงสิ่งประดิษฐ์ต่าง ๆ ไว้

รูปภาพใช้เพื่อประกอบการโฆษณาเท่านั้น



RJ-XJ118

UPDATE 13 JAN'26



DATE MASAMUNE



นอกจากนี้ภายในบริเวณเดียวกันยังมี **ศาลเจ้าโกโคคุ (Gokoku Shrine)** เป็นศาลเจ้าอุทิศให้กับเหล่าผู้วายชนม์ในสงครามหลังจากการปฏิวัติเมจิ ศาลเจ้าแห่งนี้ นอกจากเราจะสามารถไหว้ศาลเจ้าขอพรแบบปกติทั่วไปแล้ว ก็ยังมีความนิยมในการเขียนอักษรไวจับนลูกน้ำเต้า แล้วนำมาห้อยบนที่จัดไว้ให้ สวยงามแปลกตาทีเดียว ปัจจุบันเต็มไปด้วยรูปปั้นต่าง ๆ



MIYAGIKEN GOKOKU SHRINE



รูปภาพใช้เพื่อประกอบการโฆษณาเท่านั้น



RJ-XJ118

UPDATE 13 JAN'26



บริการอาหารกลางวัน ณ ภัตตาคาร (8)

จากนั้นนำท่านสู่ **จังหวัดยามาเกตะ (Yamagata)** เป็นจังหวัดที่มีพื้นที่ที่ใหญ่ที่สุดในแถบชายฝั่งทะเลญี่ปุ่น ตั้งอยู่ทิศใต้ของภูมิภาคโทโฮคุ จังหวัดนี้มีชื่อเสียงของผลผลิตทางการเกษตร โดยเฉพาะเซอร์รี่ แหล่งน้ำพุร้อน ความเป็นชนบท และความงามของธรรมชาติ เพื่อนำท่านสู่ **หมู่บ้านโบราณกินซัง ออนเซ็น (Ginzan Onsen)** โดยจะมีการเปลี่ยนรถรับ-ส่ง เฉพาะของทางหมู่บ้าน หมู่บ้านออนเซ็นอายุกว่า 100 ปี แห่งจังหวัดยามาเกตะ ที่นอกจากจะมีเรียวกัง และออนเซ็นทั่วทั้งหมู่บ้านแล้ว อาคารบ้านเรือนยังมีความสวยงามราวกับฉากในหนังซามูไร จึงไม่แปลกใจเลยหากที่นี่จะขึ้นชื่อว่าเป็น “หมู่บ้านออนเซ็นที่สวยงามที่สุดในญี่ปุ่น” โดยในอดีตหมู่บ้านแห่งนี้เคยเป็นเหมืองเงินขนาดใหญ่ที่มีความเจริญรุ่งเรืองเป็นอย่างมาก แต่หลังจากเกิดน้ำท่วมใหญ่ในช่วงต้นศตวรรษที่ 20 หมู่บ้านแห่งนี้ก็ฟื้นตัวมาเป็นหมู่บ้านออนเซ็นที่มีเรียวกังเรียงรายเลียบบนน้ำไปตลอดทาง รวมถึงเป็นสถานที่ท่องเที่ยว และแหล่งพักผ่อนชั้นยอดที่ใคร ๆ ก็อยากไปชมความคลาสสิกของหมู่บ้านออนเซ็นแห่งนี้ ภายในหมู่บ้านนั้นจะเต็มไปด้วยเรียวกังแบบญี่ปุ่นดั้งเดิม ซึ่งจะมีลักษณะเป็นอาคารไม้ 3-4 ชั้น โดยใจกลางหมู่บ้านจะมีแม่น้ำไหลผ่าน พร้อมกับทางเท้าสำหรับเดินเท่านั้น และเมื่อมองไปรอบ ๆ เราก็จะเห็นทิวทัศน์ของภูเขาที่โอบล้อมอย่างใกล้ชิด เข้ากับความเก่าแก่ของสถาปัตยกรรมภายในหมู่บ้านอย่างลงตัว แคมเปญของหมู่บ้านก็จะแตกต่างกันออกไปในแต่ละฤดู โดยเฉพาะในฤดูหนาว ที่จะมีหิมะโปรยปราย เรมิตให้หมู่บ้านแห่งนี้ดูสวยคลาสสิก ราวกับหลุดออกมาจากนิทานเลยทีเดียว นอกจากนี้ยังมีห้องอาบน้ำสาธารณะเปิดให้บริการ 2 แห่ง และบ่อออนเซ็นเท้าให้แช่ฟรี ซึ่งตั้งอยู่รอบ ๆ เมืองด้านหลังของเมืองยังมีน้ำตกสูง 22 เมตร ที่ฐานของน้ำตกเคยเป็นหนึ่งในทางเข้าเหมืองเงินที่ถูกสร้างขึ้นมานานกว่า 500 ปีแล้ว ทำหน้าที่เป็นทางเข้าหลักในสมัยต้นเอโดะ โดยนักท่องเที่ยวสามารถเดินเข้าชมอุโมงค์ภายในได้ไกลประมาณ 20 เมตรเท่านั้น **ใช้เวลาเดินทางประมาณ 1 ชั่วโมง 30 นาที**



GINZAN ONSEN



รูปภาพใช้เพื่อประกอบการโฆษณาเท่านั้น



RJ-XJ118

UPDATE 13 JAN'26



อิสระอาหารเย็นตามอัธยาศัย



KOKO HOTEL SENDAI
หรือเทียบเท่า



วันที่
6

สนามบินนานาชาติเซนได-สนามบินนานาชาติดอนเมือง



บริการอาหารเช้า ณ โรงแรม (9)

12.00 น.

ได้เวลาอันสมควรนำท่านเดินทางสู่ สนามบินนานาชาติเซนได
ออกเดินทางกลับสู่ กรุงเทพฯ ประเทศไทย โดยสายการบิน THAI AIR ASIA X (XJ) เที่ยวบินที่ XJ631



ใช้เวลาบินประมาณ 5 ชั่วโมง 50 นาที



บริการอาหารและน้ำดื่มบนเครื่อง

17.30 น.

คณะเดินทางถึง สนามบินนานาชาติดอนเมือง กรุงเทพฯ ประเทศไทย
โดยสวัสดิภาพ และความประทับใจ...

**โปรดสอบถามเจ้าหน้าที่ก่อนทำการจองทุกครั้ง
สำหรับลูกค้าท่านที่ไม่ต้องการใช้ตั๋วเครื่องบิน (JOIN LAND)
หักออกจากราคาทัวร์ 7,000.-/ท่าน**



RJ-XJ118

Real choice

UPDATE 13 JAN'26

สำหรับลูกค้าที่จองโปรแกรมทัวร์เดินทางญี่ปุ่น เส้นทางเวียดนาม สามารถเลือกใช้แพ็คเกจเสริมจาก Real Choice ได้ทุกบริการ

Real Private Choice

สำหรับท่านที่ต้องการความเป็นส่วนตัวมากขึ้น
ท่านสามารถเลือกใช้บริการ รถส่วนตัวได้
โดยมีรูปแบบรถให้เลือกถึง 3 ประเภท
โดยรถ แต่ละประเภท สามารถนั่งได้ถึง 2 ท่านขึ้นไป

อัพเดท ณ วันที่ 25/05/67



Bus (10-20 ท่าน)



VAN (2-8ท่าน)



Alphard (2-4 ท่าน)

ติดต่อสอบถามราคากับเจ้าหน้าที่

Real Private Choice

สำหรับท่านที่ต้องการความเป็นส่วนตัวมากขึ้น
ท่านสามารถเลือกใช้บริการ รถส่วนตัวได้
โดยมีรูปแบบรถให้เลือกถึง 2 ประเภท
โดยรถ แต่ละประเภท สามารถนั่งได้ถึง 2 ท่านขึ้นไป

อัพเดท ณ วันที่ 25/05/67



VAN (7-8ท่าน)



BUS (10-18 ท่าน)

ติดต่อสอบถามราคากับเจ้าหน้าที่

Real Seat Choice



Premium Flatbed

ที่นั่งสุดพิเศษขนาดที่กว้างขวาง 19 นิ้ว
ที่มีความสูงของพนักพิงสูงถึง 59 นิ้ว
สามารถปรับนอนได้กึ่งเตียงนอนได้อย่าง
พร้อมด้วยอุปกรณ์ที่สนุก
ได้ทุกชิ้นการรองรับความสะดวกสบายเต็มที่

ราคาขึ้นอยู่กับวันเดินทาง

อัพเดท ณ วันที่ 26/02/67

**มีราคาทุกเที่ยวบินตามตารางบิน



HOT Seat

ตัวพนักที่วางขาที่กว้าง 17.5 นิ้ว
ทุกซอกซอมนั่งที่กว้างขึ้นสำหรับการเดินทาง
ได้อย่างเต็มที่ นอกจากนี้
ทุกสิ่งจะได้สัมผัสกับเครื่องก่อนใครอีกด้วย

ราคา 2,700 /เที่ยว

**มีราคาทุกเที่ยวบินตามตารางบิน



Quite Zone

ผู้โดยสารที่มีอายุตั้งแต่ 10 ปีขึ้นไป
ระบบอุปกรณ์ที่พิเศษของสายการบินของเรา
อาหารของทุกคนจะได้รับการบริการ
รวดเร็วยิ่งขึ้น

ราคา 1,600 /เที่ยว

**มีราคาทุกเที่ยวบินตามตารางบิน

Real Baggage Choice

เพิ่มน้ำหนักกระเป๋า

ปกติท่านจะได้รับน้ำหนักกระเป๋าอยู่ที่ 20 กก.
สำหรับท่านที่ต้องการซื้อน้ำหนักกระเป๋าเพิ่ม

อัพเดท ณ วันที่ 26/02/67

ฟรี 20 กิโลกรัม

ซื้อเพิ่ม 5 กิโลกรัม /เที่ยว
ราคา 1,500 / เที่ยวบิน

ซื้อเพิ่ม 10 กิโลกรัม /เที่ยว
ราคา 1,800 / เที่ยวบิน

ซื้อเพิ่ม 20 กิโลกรัม /เที่ยว
ราคา 2,900 / เที่ยวบิน



Real Insurance Choice

ประกันการเดินทางเสริม

ครอบคลุมการรักษาพยาบาล และเหตุการณ์ไม่คาดฝัน
เมื่อเดินทางไปยังต่างประเทศ(ที่ไม่ใช่โรคระบาด และ อุบัติเหตุ)
สามารถซื้อความคุ้มครองได้ สูงสุดถึง 5,000,000 บาท

อัพเดท ณ วันที่ 26/02/67

เริ่มต้นที่

710.-



Real Wifi Choice



PACKAGE	UNLIMITED	ประกันมือถือ (ค่าบริการโทรศัพท์ไม่รวม)
5 DAY	999.-	250.-
6 DAY	1,199.-	300.-

**กรุณาสอบถามเงื่อนไขการใช้งานทุกเที่ยวบินตามตารางบิน

Soft Bank



เริ่มรับใช้ตั้งแต่ วันที่ 15 มกราคม 2568 เป็นต้นไป

Real admission Ticket Choice

จองตั๋วล่วงหน้า

บริการจองตั๋ว Disneyland ,Universal Studio ล่วงหน้า

ติดต่อสอบถามราคากับเจ้าหน้าที่

อัพเดท ณ วันที่ 25/05/67



TOKYO Disneyland



Universal Studio

ขึ้น



Real Private Choice

➔ สำหรับท่านที่ต้องการความเป็นส่วนตัวมากขึ้น ท่านสามารถเลือกใช้บริการ รถส่วนตัวได้โดยมีรูปแบบรถให้เลือกถึง 3 ประเภท โดยรถ แต่ละประเภทสามารถนั่งได้ตั้งแต่ 2 ท่านขึ้นไป

	Bus (10-20 ท่าน)	
	VAN (2-8 ท่าน)	
	Alphard (2-4 ท่าน)	

ติดต่อสอบถามราคากับเจ้าหน้าที่

หมายเหตุ

- ราคานี้รวมคนขับ/ค่าทางด่วน / ที่จอดรถ
- ราคานี้รวมค่าบริการน้ำดื่มวันละ 1 ขวด/ท่าน

อัพเดท ณ วันที่ 25.05.67 รูปภาพใช้เพื่อประกอบการโฆษณาเท่านั้น

**Real Seat Choice****QUITE ZONE**

ผู้โดยสารที่มีอายุตั้งแต่ 10 ปีขึ้นไป
ระบบอุปกรณ์ที่ให้แสงสว่างนอนสบายตา
อาหารของคุณจะได้รับการเสิร์ฟ
รวดเร็วยิ่งขึ้น

ราคา 1,600 /เที่ยว

**เช็คราคาทุกครั้งก่อนทำการสั่งซื้อ

**HOT SEAT**

ด้วยพื้นที่กว้างที่กว้าง 17.5 นิ้ว คุณจึงมีพื้นที่กว้างขึ้น
สำหรับการยืดขาได้อย่างเต็มที่ นอกจากนี้
คุณยังจะได้สิทธิขึ้นเครื่อง ก่อนใครอีกด้วย

ราคา 2,700 /เที่ยว

**เช็คราคาทุกครั้งก่อนทำการสั่งซื้อ



อิวาน ณ วันที่ 26/02/67

PREMIUM FLATBED

ที่นั่งสุดพิเศษขนาดที่นั่งกว้าง 19 นิ้ว
ที่มีความห่างระหว่างแถว 59 นิ้ว
สามารถปรับนอนได้เท่าที่คุณต้องการ
พร้อมด้วยอุปกรณ์อื่นๆ
ให้คุณเดินทางอย่างสะดวกสบายเต็มที่

ราคาขึ้นอยู่กับวันเดินทาง

**เช็คราคาทุกครั้งก่อนทำการสั่งซื้อ

รูปภาพใช้เพื่อประกอบการโฆษณาเท่านั้น

**Real Baggage
Choice****เพิ่มน้ำหนักกระเป๋าเดินทาง**

ปกติท่านจะได้น้ำหนักกระเป๋าอยู่ที่ 20 กก.

สำหรับท่านที่ต้องการซื้อน้ำหนักกระเป๋าเพิ่ม

ฟรี 20 กิโลกรัมซื้อเพิ่ม 5 กิโลกรัม / เที่ยวบิน
ราคา 1,500 / เที่ยวบินซื้อเพิ่ม 10 กิโลกรัม / เที่ยวบิน
ราคา 1,800 / เที่ยวบินซื้อเพิ่ม 20 กิโลกรัม / เที่ยวบิน
ราคา 2,900 / เที่ยวบิน****อวสาน ณ วันที่ 26/02/67****

ดูรายละเอียดเพิ่มเติมได้ที่



Soft Bank
Wi Fi

PACKAGE	UNLIMITED	ประกันเครื่อง (เป็นการซื้อขายจะไม่ได้คืนในภายหลัง)
5 DAY	999.-	250.-
6 DAY	1,199.-	300.-

****กรุณาสอบถามเงื่อนไขกับเจ้าหน้าที่ทุกครั้งก่อนทำการสั่งซื้อ**
เริ่มปรับใช้ตั้งแต่วันที่ 15 มกราคม 2568 เป็นต้นไป

รูปภาพใช้เพื่อประกอบการโฆษณาเท่านั้น



ข้อควรรู้

กรุณาศึกษารายละเอียดทั้งหมดก่อนทำการจอง เพื่อความถูกต้อง และ ความเข้าใจตรงกันระหว่างท่านลูกค้า และบริษัทฯ เมื่อกำหนดลงชำระเงินมัดจำ หรือ ค่าทัวร์ทั้งหมดกับทางบริษัทฯแล้ว ทางบริษัทฯ จะถือว่าท่าน ได้ยอมรับเงื่อนไขข้อตกลงต่างๆทั้งหมด



กรณีท่านมีเที่ยวบินภายในประเทศ

ในกรณีที่เที่ยวบินระหว่างประเทศ มีการยกเลิกเที่ยวบิน เปลี่ยนแปลงเวลาบิน หรือเกิดเหตุวิสัยอื่นๆ ที่ทำให้ไม่สามารถเดินทางได้ตามวันและเวลาที่กำหนด ทางบริษัทฯ และสายการบิน ขอสงวนสิทธิ์ ไม่รับผิดชอบต่อเที่ยวบินภายในประเทศ และ/หรือ เที่ยวบินที่นอกเหนือโปรแกรมที่ท่านทำการจอง เนื่องจากบริษัทฯ นำเสนอนายไปรแกรมเที่ยวบินต่างประเทศ โดยมีจุดเริ่มต้นสนามบินต้นทาง (ดอนเมืองหรือสุวรรณภูมิ) เท่านั้น



การจัดที่นั่งบนเครื่องบินของกรุ๊ป

ขึ้นอยู่กับนโยบายของสายการบิน ทางบริษัทฯ ไม่สามารถกำหนด หรือ เปลี่ยนแปลงได้



บริษัทฯ ขอสงวนสิทธิ์ รายการทัวร์สามารถเปลี่ยนแปลงได้ตามความเหมาะสม

เนื่องจากสภาวะอากาศ , การระบาดของโรคติดต่อ, การเมือง , สายการบิน เป็นต้น โดยมีต้องแจ้งให้ทราบล่วงหน้า

การบริการของรถนำเที่ยวญี่ปุ่น ตามกฎหมายของประเทศญี่ปุ่น สามารถให้บริการได้วันละ 10 ชั่วโมง มีอาจเพิ่มเวลาได้ โดยมีคนขับรถ และ คนขับจะเป็นผู้บริหารเวลาตามความเหมาะสม ทั้งนี้ขึ้นอยู่กับสภาพการจราจรในวันเดินทางนั้นๆ เป็นหลัก จึงขอสงวนสิทธิ์ในการปรับเปลี่ยนเวลาท่องเที่ยว ตามสถานที่ในโปรแกรมการเดินทาง



อัตราค่าบริการ รวมอะไรบ้าง?

1

**ค่าตัวเครื่องบิน
ขาไป - ขากลับ**

(ตามรายการระบุ รวมถึงค่าภาษี
สนามบิน และ ค่าภาษีน้ำมัน)



3

**โรงแรมที่พักตามระบุ
หรือ เทียบเท่า**

(พัก 2-3 ท่าน/ห้อง)



5

**ภาษีมูลค่าเพิ่ม 7%
ภาษีหัก ณ ที่จ่าย 3%**

(คิดเฉพาะค่าบริการ)



7

**ค่าเบี้ยประกัน
อุบัติเหตุในระหว่างการเดินทาง
ท่องเที่ยวต่างประเทศ**

วงเงินประกันท่านละ: 500,000 บาท
(ไม่ครอบคลุมถึงสุขภาพ อาหารเจ็บป่วย หรือโรคประจำตัว)
กรณีเสียชีวิตจากอุบัติเหตุระหว่างการเดินทางท่องเที่ยว
วงเงินประกันท่านละ: 1,000,000 บาท (เงื่อนไขตามกรมธรรม์)



6

**ค่าอาหาร
ตามรายการที่ระบุ**



2

**ค่ารถโค้ชปรับอากาศ
ตามรายการที่ระบุ**



4

**ค่าธรรมเนียม
เข้าชมสถานที่ต่างๆ**

ตามรายการที่ระบุ





อัตราค่าบริการ ไม่รวมอะไรบ้าง?



ค่าทิปมัคคุเทศก์ คนขับรถ

2,000 บาท/ท่าน/ทริป

เดินทางขั้นต่ำ 30 ท่าน หากต่ำกว่ากำหนด กรุ๊ปจะไม่สามารถเดินทางได้ หากผู้เดินทางทุกท่านยินดีที่จะชำระค่าบริการเพิ่มเพื่อให้คณะเดินทางได้ ทางเรา ยินดีที่จะประสานงานในการเดินทางตามประสงค์ให้ท่านต่อไป ทางบริษัทฯ ขอสงวนสิทธิ์ในการงดออกเดินทาง และ เลื่อนการเดินทางไป ในวันอื่นต่อไป โดยทางบริษัทฯ จะแจ้งให้ท่านทราบล่วงหน้า



**ค่าใช้จ่ายส่วนตัว
ของผู้เดินทาง**

- ค่าหนังสือเดินทาง
- ค่าโทรศัพท์
- ค่าอาหาร เครื่องดื่ม
- ค่าช้อปปิ้ง
- ค่ามีดิวาร์ในห้อง
- และค่าพาหนะต่างๆ ที่มีระบุในรายการ



ค่าธรรมเนียมกระเป๋า
สัมภาระที่มีน้ำหนักเกินกว่า
ที่สายการบินนั้นๆ กำหนด
หรือ สัมภาระใหญ่เกิน
ขนาดมาตรฐาน



ค่าภาษีน้ำมัน
ที่ทางสายการบินเรียกเก็บเพิ่ม
ในภายหลังจากทางบริษัทฯ
ได้ออกตั๋วเครื่องบินไปแล้ว



**ค่าธรรมเนียมวีซ่า
เข้าประเทศญี่ปุ่น**
กรณีประกาศให้กลับมายื่นร้องขอวีซ่าอีกครั้ง
(เนื่องจากทางญี่ปุ่นได้ประกาศยกเว้นการยื่นวีซ่าเข้า
ประเทศญี่ปุ่นให้กับคนไทย สำหรับผู้ที่ประสงค์พำนัก
ระยะสั้นในประเทศญี่ปุ่นไม่เกิน 15 วัน)
หากในภายหลังกองรัฐบาลญี่ปุ่นประกาศให้ยื่นวีซ่าตามเดิม
ผู้เดินทางจะต้องชำระค่าธรรมเนียมสำหรับการยื่นร้องขอวีซ่าเพิ่มเติม



เงื่อนไขที่ควรรู้



1 เงื่อนไขการจอง และ การชำระเงิน (เฉพาะการส่งจอยทัวร์เท่านั้น ไม่รวมการตัดกรุ๊ป หรือกรุ๊ปเหมา)



มัดจำท่านละ 15,000 บาท หลังจากที่ท่านได้รับอินวอยซ์การจอง 1 วัน กรณีลูกค้าทำการจองน้อยกว่าวันเดินทาง 30 วัน ทางบริษัทฯ ขอสงวนสิทธิ์ในการเก็บค่าทัวร์เต็มจำนวนทันทีในวันจองท่านั้น



ส่วนที่เหลือ ชำระก่อนวันเดินทาง 30 วัน (นับรวมวันเสาร์ และอาทิตย์)

- หากไม่ชำระมัดจำตามที่กำหนด ขออนุญาตตัดที่นั่งให้ลูกค้าท่านอื่นที่รออยู่
- หากชำระไม่ครบตามจำนวน บริษัทฯ ถือว่าท่านยกเลิกการเดินทางโดยอัตโนมัติโดยไม่มีเงื่อนไข
- เมื่อท่านชำระเงินไม่ว่าจะทั้งหมด หรือบางส่วน ทางบริษัทฯ ถือว่าท่านได้ยอมรับเงื่อนไขและข้อตกลงต่างๆที่ได้ระบุไว้ทั้งหมดนี้แล้ว



หากชำระเงินในแต่ละส่วนแล้ว โปรดส่งสำเนาการโอนเงิน พร้อมระบุชื่อพนักงานขาย มาทางอีเมล หรือ แบนสลิปผ่านระบบจองที่นั้งออนไลน์ของทางบริษัทฯ

1.1 เงื่อนไขยกเลิกการจอง (เฉพาะการส่งจอยทัวร์เท่านั้น ไม่รวมการตัดกรุ๊ป หรือกรุ๊ปเหมา)

- ยกเลิกก่อนการเดินทางไม่น้อยกว่า 30 วัน คืนเงินบางส่วน (หักจากค่าใช้จ่ายที่เกิดขึ้นจริงแล้ว เช่น ค่ามัดจำบัตรโดยสารเครื่องบิน และมัดจำค่าบริการโรงแรม, รถโค้ช ร้านอาหาร จากทางต่างประเทศ)
- ยกเลิกก่อนการเดินทางไม่น้อยกว่า 30 วัน คืนเงินค่าทัวร์ 50% (จากราคาทัวร์ที่ซื้อ)
- ยกเลิกก่อนการเดินทางไม่น้อยกว่า 15 วัน ไม่สามารถคืนเงินได้ / สามารถเปลี่ยนแปลงผู้เดินทางได้ (เปลี่ยนชื่อ) ต้องแจ้งให้บริษัทฯ ทราบล่วงหน้าอย่างน้อย 7 วัน

1.2 เงื่อนไขยกเลิกการจอง / เดินทางวันหยุด หรือเทศกาล และ โปรแกรมที่เดินทางด้วยเที่ยวบินพิเศษ Charter Flight

- กรุ๊ปที่เดินทาง **ในช่วงวันหยุด หรือเทศกาล** ที่ต้องการันตีค่าบัตรโดยสารทั้งหมด และที่นั่งกับสายการบิน หรือกรุ๊ปที่มีการการันตีค่าที่พักทั้งหมด และอื่นๆโดยตรง หรือโดยการผ่านตัวแทนในประเทศหรือต่างประเทศ และไม่อาจขอคืนเงินได้ **รวมถึงเที่ยวบินพิเศษ CHARTER FLIGHT** ขอสงวนสิทธิ์ไม่มีการคืนเงินทุกกรณี ทั้งมัดจำ หรือค่าทัวร์ทั้งหมด เนื่องจากการเหมาจ่ายในเที่ยวบิน และโปรแกรมอื่นๆ **ซึ่งไม่สามารถใช้เงื่อนไขยกเลิกการจองร่วมกับข้อที่ 1.1 ได้**



2

เงื่อนไขการจอง และการชำระเงิน *เฉพาะการตัดกรุ๊ป หรือกรุ๊ปเหมา
ซึ่งเป็นข้อตกลงระหว่าง **บริษัททัวร์ ผู้ขาย** และ **บริษัททัวร์ผู้ซื้อ** เท่านั้น



มัดจำท่านละ 15,000 บาท ภายหลังจากที่ท่านได้รับอินวอยซ์การจอง 1 วัน
(กรณีลูกค้าทำการจองน้อยกว่าวันเดินทาง 45 วัน ทางบริษัทฯ ขอสงวนสิทธิ์ในการเก็บค่า
ทัวร์เต็มจำนวนทันทีในวันจองเท่านั้น)



ส่วนที่เหลือ ชำระก่อนวันเดินทาง **45 วัน**
(นับรวมวันเสาร์ และอาทิตย์)



หากไม่ชำระมัดจำตามที่กำหนด
บริษัทฯ ถือว่าท่านยกเลิกการเดินทาง
โดยอัตโนมัติโดยไม่มีเงื่อนไข



หากชำระไม่ครบตามจำนวน
บริษัทฯ ถือว่าท่านยกเลิกการเดินทาง
โดยอัตโนมัติโดยไม่มีเงื่อนไข



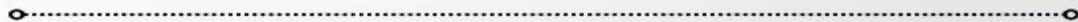
เมื่อท่านชำระเงิน ไม่ว่าจะทั้งหมด
หรือ บางส่วน
ทางบริษัทฯ ถือว่าท่านได้ยอมรับเงื่อนไข
และ ข้อตกลงต่างๆที่ได้ระบุไว้ทั้งหมดนี้แล้ว

2.1 เงื่อนไขยกเลิกการจอง

- ยกเลิกก่อนการเดินทางไม่น้อยกว่า 60 วัน คืนเงินเต็มจำนวน
- ยกเลิกก่อนการเดินทางน้อยกว่า 60 วัน ทางบริษัทฯ ขอสงวนสิทธิ์ไม่คืนเงินค่ามัดจำ
ทั้งหมด ในทุกกรณี โดยไม่มีเงื่อนไขใดๆทั้งสิ้น
- ยกเลิกการเดินทางหลังจากที่ชำระค่าทัวร์เต็มจำนวนแล้ว ทางบริษัทฯ ขอสงวนสิทธิ์
ไม่คืนเงินทั้งหมดในทุกกรณี โดยไม่มีเงื่อนไขใดๆทั้งสิ้น

2.2 เงื่อนไขยกเลิกการจอง / เดินทางวันหยุด หรือเทศกาล และโปรแกรมที่เดิน ทางด้วยเที่ยวบินพิเศษ Charter Flight

- กรุ๊ปที่เดินทาง ใน **ช่วงวันหยุด หรือเทศกาล** ที่ต้องการรับตีค่าบัตรโดยสารทั้งหมด
และ ที่นั่งกับสายการบิน หรือกรุ๊ปที่มีการการันตีค่าบริการที่พัก ทั้งหมด และอื่นๆโดยตรง
หรือโดยการผ่านตัวแทนในประเทศ หรือ ต่างประเทศ และไม่อาจขอคืนเงินได้ รวมถึง
เที่ยวบินพิเศษ **CHARTER FLIGHT** ขอสงวนสิทธิ์ไม่มีการคืนเงินทุกกรณี ทั้งมัดจำ หรือ
ค่าทัวร์ทั้งหมด เนื่องจากเป็นการเหมาจ่ายในเที่ยวบิน และโปรแกรมนั้นๆ **ซึ่งไม่สามารถ
ใช้เงื่อนไขยกเลิกการจองร่วมกับข้อที่ 2.1 ได้**





3

เงื่อนไขกรณีเกิดภัยพิบัติ

ไม่ว่ากรณีใดๆ หากเกิดภัยพิบัติตามธรรมชาติ หรือ ภัยพิบัติอันไม่สามารถคาดการณ์ล่วงหน้าได้



เช่น พายุไต้ฝุ่น แผ่นดินไหว สึนามิ หรือโรคระบาด
ในประเทศ หรือ นอกประเทศ หรือเมืองที่ท่านเดินทางไป

ลูกค้าไม่สามารถที่จะนำเหตุการณ์ดังกล่าวมาขอยกเลิก หรือ ขอเงินคืนได้ และ บริษัทฯ
จะไม่คืนเงินใดๆ ทั้งสิ้น แต่จะขอสงวนสิทธิ์ในการพิจารณาเลื่อนการเดินทางออกไปได้ตามที่บริษัทฯ ได้แจ้ง
จนกว่าภัยพิบัตินั้นจะสิ้นสุดลง

i

โปรดตรวจสอบ Passport

จะต้องมีอายุคงเหลือ ณ วันเดินทางมากกว่า 6 เดือนขึ้นไป และ เหลือ
หน้ากระดาษอย่างต่ำ 2 หน้า หากไม่มั่นใจโปรดสอบถาม



หมายเหตุ

กรณีที่เกิดกองตรวจคนเข้าเมืองที่กรุงเทพฯ และในต่างประเทศ ปฏิเสธมิให้เดินทางออก หรือ เข้าประเทศที่ระบุไว้
ในรายการเดินทาง บริษัทฯ ขอสงวนสิทธิ์ที่จะไม่คืนค่าตั๋วไม่ว่ากรณีใดๆ ทั้งสิ้น รวมถึงเมื่อท่านออกเดินทาง
ไปกับคณะแล้ว ถ้าท่านงดการใช้บริการรายการใดรายการหนึ่ง หรือไม่เดินทางพร้อมคณะ ถือว่าท่านสละสิทธิ์
ไม่อาจเรียกร้องค่าบริการคืน ไม่ว่ากรณีใดๆ ทั้งสิ้น



ข้อมูลเพิ่มเติม : ตัวเครื่องบิน และ ที่นั่ง

➤ ในการเดินทางเป็นหมู่คณะ ผู้โดยสารจะต้องเดินทางไป-กลับพร้อมกัน ไม่สามารถเลื่อนวันเดินทางกลับได้

➤ กรณี ยกเลิกการเดินทาง บัตรโดยสารไม่สามารถยกเลิก หรือคืนเงินบางส่วนได้



บริการอาหารร้อน และ น้ำดื่ม บนเครื่อง
ขาไป และ ขากลับ



ข้าวผัดไก่ย่างเทรซายท์



ข้าวกะเพราไก่



ข้อมูลเพิ่มเติม : โรงแรมที่พัก



เนื่องจากการวางแผนแบบห้องพักของแต่ละโรงแรมแตกต่างกัน จึงอาจทำให้ห้องพักแบบ
ห้องเดี่ยว (Single) และห้องคู่ (Twin / Double) และ ห้องพักแบบ 3 ท่าน / 3 เตียง (Triple Room)
ห้องพักอาจจะไม่ติดกัน



กรณีมีงานจัดประชุมนานาชาติ (Trade Fair) เป็นผลให้ค่าโรงแรมสูงขึ้นมาก และห้องพักในเมืองเดิม
บริษัทฯ ขอสงวนสิทธิ์ในการปรับเปลี่ยน หรือย้ายเมืองเพื่อให้เกิดความเหมาะสม



กรณีต้องการพักแบบ 3 ท่าน ต่อห้อง (Triple Room)
ในกรณีที่โรงแรมไม่มีห้อง Triple Room ทางบริษัทฯ ขอสงวนสิทธิ์ในการจัดห้องให้เป็นแบบ
แยก 2 ห้อง คือ 1 ห้องพักคู่ และ 1 ห้องพักเดี่ยว



มาตรฐานขนาดห้องพักของประเทศญี่ปุ่น

ห้องคู่ (TWIN) จะอยู่ที่ 14-16 ตารางเมตร
ห้องเดี่ยว และห้องคู่ 1 เตียงเดี่ยว (Single & Double) จะอยู่ที่ 12-14 ตารางเมตร
ห้องพักแบบ 3 ท่าน (Triple Room) จะอยู่ที่ 16-18 ตารางเมตร



ข้อมูลเพิ่มเติม : สัมภาระ และ ค่าพนักงานยกกระเป๋า (Porter)



สำหรับน้ำหนักของสัมภาระที่ทางสายการบินอนุญาตให้บรรทุกใต้ท้องเครื่องบิน คือ 20 กิโลกรัม
(สำหรับผู้โดยสารชั้นประหยัด / Economy Class Passenger) การเรียกค่าระวางน้ำหนักเพิ่มเป็นสิทธิ์
ของสายการบินที่ท่านไม่อาจปฏิเสธได้ (ท่านต้องชำระในส่วนที่โดนเรียกเก็บเพิ่ม)



สำหรับกระเป๋าสัมภาระของผู้โดยสาร (ยกเว้นทารก) สามารถนำสัมภาระพกพาขึ้นเครื่องได้ไม่เกิน 2 ชิ้น
ได้แก่ กระเป๋าสัมภาระ 1 ชิ้น หรือกระเป๋าใส่คอมพิวเตอร์ หรือกระเป๋าถือ หรือกระเป๋าขนาดเล็กอีก 1 ชิ้น
ต้องมีขนาดไม่เกิน 56 ซม.(สูง)×36 ซม.(กว้าง)× 23 ซม.(หนา)
ต้องสามารถจัดเก็บไว้ในช่องเก็บสัมภาระเหนือศีรษะภายในห้องโดยสารได้



ในกรณีที่กระเป๋าเดินทาง สัมภาระของท่าน เสียหาย สูญหาย
หรือเกิดความล่าช้าจากการเดินทาง ทางบริษัทฯ
ขอสงวนสิทธิ์ไม่รับผิดชอบในค่าใช้จ่ายต่างๆที่เกิดขึ้น ในทุกกรณี
หมายเหตุ... (สำคัญมาก!!! ผู้โดยสารควรรับทราบก่อนการเดินทาง)



โรงแรมส่วนใหญ่ในประเทศญี่ปุ่นไม่มีพนักงานยกกระเป๋า (Porter) ให้บริการ
ท่านจึงต้องดูแลกระเป๋าเดินทาง และ สัมภาระด้วยตนเอง ขอแนะนำให้จัดเตรียมเสื้อผ้าและสิ่งของจำเป็น
ให้เหมาะสมกับจำนวนวันเดินทาง เพื่อความสะดวกสบายตลอดทริปค่ะ



IMPORTANT!
INFORMATION!

ข้อควรรู้ก่อนทำการจองทัวร์ สำคัญมาก!!!

1

รายการอาจมีการเปลี่ยนแปลงตามความเหมาะสม

เนื่องจาก การยกเลิกเที่ยวบิน ความล่าช้าของสายการบิน โรงแรม ที่พัก การจราจร เหตุการณ์ทางการเมือง การนัดหยุดงาน การก่อกองกลาง อุบัติเหตุ สภาพอากาศ ภัยธรรมชาติ วิกฤติ อคติภัย โรคระบาด ในประเทศ หรือนอกประเทศ หรือเมืองที่ท่านเดินทางไป หรือ ไม่ว่าจะด้วยสาเหตุใดๆ ก็ตาม **(ซึ่งเป็นเหตุการณ์ที่นอกเหนือการควบคุมจากทางบริษัทฯ)** โดยทางบริษัทฯ จะคำนึงถึงความปลอดภัยของลูกค้าเป็นสิ่งสำคัญ

2

หากท่านยกเลิกทัวร์

เนื่องจากเหตุการณ์ความไม่สงบทางการเมือง สายการบิน สภาพอากาศ ภัยธรรมชาติ วิกฤติ อคติภัย โรคระบาด ในประเทศ หรือนอกประเทศ หรือเมืองที่ท่านเดินทางไป แต่สายการบิน หรือในส่วนของการบริการทางประเทศที่ท่านเดินทางไปท่องเที่ยว ยังคงให้บริการอยู่เป็นปกติ ทางบริษัทฯ ขอสงวนสิทธิ์ในการไม่คืนค่าทัวร์ทั้งหมด หรือบางส่วนให้กับท่าน

3

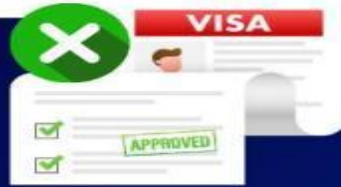
หากในวันเดินทาง สถานที่ท่องเที่ยวใดที่ไม่สามารถเข้าชมได้

สถานที่ท่องเที่ยวใดที่ไม่สามารถเข้าชมได้ ไม่ว่าจะด้วยสาเหตุใดก็ตาม **ทางบริษัทฯ จะหาสถานที่ท่องเที่ยวใหม่ทดแทน หรือคืนค่าใช้จ่ายบางส่วนนั้นให้**

4

บริษัทฯ จะไม่รับผิดชอบและขอสงวนสิทธิ์ในการไม่คืนค่าทัวร์ทั้งหมด หรือ บางส่วนให้กับท่าน ในกรณีดังนี้

- กรณีที่กองตรวจคนเข้าเมือง ห้ามผู้เดินทาง เดินทาง เนื่องจากมีสิ่งผิดกฎหมาย หรือสิ่งของห้ามนำเข้าประเทศ **เอกสารเดินทางไม่ถูกต้อง** หรือความประพฤติ سوءไปในทางเสื่อมเสียด้วยเหตุผลใดๆ ก็ตามที่ทางกองตรวจคนเข้าเมืองห้ามเดินทาง
- กรณีที่สถานทูตงดออกวีซ่า อันสืบเนื่องมาจากตัวผู้โดยสารเอง
- กรณีที่กองตรวจคนเข้าเมืองของประเทศไทยงดออกเอกสารเข้าเมือง ให้กับชาวต่างชาติ หรือ คนต่างด้าวที่พำนักอยู่ในประเทศไทย



จากมาตรการยกเว้นวีซ่าเข้าประเทศญี่ปุ่นให้กับคนไทย

ผู้ที่ประสงค์จะพำนักระยะสั้น ในประเทศญี่ปุ่นไม่เกิน 15 วัน ไม่ว่าจะด้วยวัตถุประสงค์ เพื่อการท่องเที่ยว เยี่ยมญาติ หรือธุรกิจ จะต้องยื่นเอกสารในขั้นตอนการตรวจเข้าเมือง เพื่อยืนยันการมีคุณสมบัติ การเข้าประเทศญี่ปุ่น ดังต่อไปนี้

1. ตัวเครื่องบินขาออกจากรัฐญี่ปุ่น (ทางบริษัทฯ จัดการให้)
2. สิ่งที่ยืนยันว่าท่านสามารถรับผิดชอบค่าใช้จ่ายที่อาจเกิดขึ้นในระหว่างที่พำนักในประเทศญี่ปุ่นได้ (เช่น เงินสด บัตรเครดิต เป็นต้น)
3. ชื่อ ที่อยู่ และหมายเลขติดต่อในระหว่างที่พำนักในประเทศญี่ปุ่น (ทางบริษัทฯ จัดการให้)
4. กำหนดการเดินทางระหว่างที่พำนักในประเทศญี่ปุ่น (ทางบริษัทฯ จัดการให้)

• คุณสมบัติการเข้าประเทศญี่ปุ่น

(สำหรับกรณีการเข้าประเทศญี่ปุ่นด้วยมาตรการยกเว้นวีซ่า)

1. หนังสือเดินทางต้องมีอายุการใช้งานเหลืออยู่ ไม่ต่ำกว่า 6 เดือน
2. กิจกรรมใดๆ ที่จะกระทำในประเทศญี่ปุ่นจะต้องไม่เป็นสิ่งที่ขัดต่อกฎหมายและเข้าข่ายคุณสมบัติ การพำนักระยะสั้น
3. ในขั้นตอนการขอเข้าประเทศ จะต้องระบุระยะเวลาการพำนักไม่เกิน 15 วัน
4. เป็นผู้ที่ไม่ม่ประวัติการถูกส่งตัวกลับจากประเทศญี่ปุ่น มิได้อยู่ในระยะเวลาของการถูกปฏิเสธ ไม่ให้เข้าประเทศ และ ไม่เข้าข่ายคุณสมบัติที่จะถูกปฏิเสธไม่ให้เข้าประเทศ



หมายเหตุ : กรุณาอ่านศึกษารายละเอียดทั้งหมดก่อนทำการจอง เพื่อความถูกต้อง และ ความเข้าใจตรงกันระหว่างท่านลูกค้า และบริษัท

1

บริษัทฯ ขอสงวนสิทธิ์ที่จะเลื่อนการเดินทาง หรือ ปรับราคาค่าบริการขึ้น ในกรณีที่มิผู้ร่วมคณะไม่ถึง 30 ท่าน

2

ขอสงวนสิทธิ์การเก็บค่าน้ำมันและภาษีสนามบินทุกแห่งเพิ่ม หากสายการบินมีการปรับขึ้นก่อนวันเดินทาง

3

บริษัทฯ จะไม่รับผิดชอบใดๆ ทั้งสิ้น หากเกิดกรณีความล่าช้าจากสายการบิน การยกเลิกบิน การประท้วง การนัดหยุดงาน การก่อการจลาจล ภัยธรรมชาติ การนำสิ่งของผิดกฎหมาย ซึ่งอยู่นอกเหนือความรับผิดชอบของบริษัทฯ

**4**

บริษัทฯ จะไม่รับผิดชอบใดๆ ทั้งสิ้น หากเกิดสิ่งของสูญหาย อันเนื่องมาจากความประมาทของท่าน เกิดจากการโจรกรรม และอุบัติเหตุจากความประมาทของนักท่องเที่ยวเอง

5

เมื่อท่านตกลงชำระเงินมัดจำหรือค่าทัวร์ทั้งหมดกับทางบริษัทฯแล้ว ทางบริษัทฯ จะถือว่าท่านได้ยอมรับเงื่อนไขข้อตกลงต่างๆ ทั้งหมด

6

รายการนี้เป็นเพียงข้อเสนอที่ต้องได้รับการยืนยันจากบริษัทฯ อีกครั้งหนึ่ง หลังจากได้สำรองโรงแรมที่พักในต่างประเทศเรียบร้อยแล้ว โดยโรงแรม จัดในระดับใกล้เคียงกัน ซึ่งอาจจะปรับเปลี่ยนตามที่ระบุในโปรแกรม

7

การจัดการเรื่องห้องพัก เป็นสิทธิของโรงแรมในการจัดห้องให้กับกรุ๊ป ที่เข้าพัก โดยมีห้องพักสำหรับผู้สูบบุหรี่ / ปลอดบุหรี่ได้ โดยอาจจะ ขอเปลี่ยนห้องได้ตามความประสงค์ของผู้ที่พัก ทั้งนี้ขึ้นอยู่กับความพร้อม ให้บริการของโรงแรม และไม่สามารถรับประกันได้

8

กรณีผู้เดินทางต้องการความช่วยเหลือเป็นพิเศษ อาทิเช่น ใช้วีลแชร์ กรุณาแจ้งบริษัทฯ อย่างน้อย 7 วันก่อนการเดินทาง มิฉะนั้นบริษัทฯ ไม่สามารถจัดการล่วงหน้าให้ได้ **วีลแชร์สำหรับใช้ในสนามบินเท่านั้น**

9

มัคคุเทศก์ พนักงาน และตัวแทนของผู้จัด ไม่มีสิทธิ์ในการให้คำสัญญาใดๆ ทั้งสิ้นแทนผู้จัด นอกจากนี้มีเอกสารลงนามโดยผู้มีอำนาจ ของผู้จัดทำกับเท่านั้น

10

ในกรณีที่ผู้เดินทางไม่ผ่านการพิจารณา หรือการอนุญาต ให้เดินทางเข้าประเทศญี่ปุ่น หรือการออกเดินทางจากประเทศไทย โดยเจ้าหน้าที่ตรวจคนเข้าเมือง หรือ กรมแรงงาน ของทั้งสองประเทศ อันเนื่องมาจากการกระทำที่ส่อไปในทางผิดกฎหมาย การหลบหนี เข้าออกเมือง เอกสารเดินทางไม่ถูกต้อง หรือการถูกปฏิเสธในกรณีอื่นๆ ทางผู้จัดจะไม่รับผิดชอบ และไม่สามารถคืนค่าใช้จ่ายต่างๆ ได้เนื่องจาก เป็นค่าใช้จ่ายที่ได้ทำการชำระแบบเหมาจ่ายให้กับตัวแทนต่างๆ ในประเทศญี่ปุ่นแล้ว

**11**

สภาพการจราจรในช่วงวันเดินทางตรงกับวันหยุดเทศกาลของญี่ปุ่น หรือ วันเสาร์อาทิตย์ รถอาจจะติด ทำให้เวลาในการท่องเที่ยว และ ซุปปิ้งแต่ละสถานที่น้อยลง โดยเป็นดุลยพินิจของมัคคุเทศก์ และคนขับรถ ในการบริหารเวลา ซึ่งอาจจะขอความร่วมมือจากผู้เดินทางในบางครั้ง ที่ต้องเร่งรีบ เพื่อให้ได้ท่องเที่ยวตามโปรแกรม

12

บริการน้ำดื่มท่านวันละ 1 ขวด ต่อคน /ต่อวัน เฉพาะในวันที่มีการให้บริการโดยรถบัส

13

การให้บริการของรถบัสนำเที่ยวญี่ปุ่น ตามกฎหมายของประเทศญี่ปุ่น สามารถให้บริการวันละ 10 ชั่วโมง และไม่เกินเวลา 19.00 น. ตามเวลาที่ออกเดินทางประเทศญี่ปุ่น มีอาจเพิ่มเวลาได้ โดยมัคคุเทศก์ และ คนขับจะเป็นผู้บริหารเวลาตามความเหมาะสม ทั้งนี้ขึ้นอยู่กับสภาพการจราจรในวันเดินทางนั้นๆเป็นหลัก จึงขอสงวนสิทธิ์ ในการปรับเปลี่ยนเวลาท่องเที่ยวตามสถานที่ในโปรแกรมการเดินทาง

**ขอขอบพระคุณทุกท่านที่มอบความไว้วางใจให้กับเรา
ดูแลเรื่องการท่องเที่ยว และบริการ**





รายละเอียดการชำระค่าบริการ



ธนาคารกสิกรไทย
เลขบัญชี 136-2-59606-4
ชื่อบัญชี บริษัท บีทูซี ทราเวล จำกัด

หากเป็นบัญชีอื่นที่ไม่ใช่ชื่อ บริษัท ทางบริษัทจะไม่รับผิดชอบทุกกรณี



ธนาคารไทยพาณิชย์
เลขบัญชี 120-2-42387-2
ชื่อบัญชี นายประทีป ไควสุกรี



ธนาคารกสิกรไทย
เลขบัญชี 683-2-13354-8
ชื่อบัญชี นายประทีป ไควสุกรี



ธนาคารกรุงเทพ
เลขบัญชี 053-7-01842-6
ชื่อบัญชี นายประทีป ไควสุกรี

หากเป็นบัญชีอื่นที่ไม่ใช่ชื่อ นายประทีป ไควสุกรี ทางบริษัทจะไม่รับผิดชอบทุกกรณี