

WPTG7309A

PREMIUM

九州 四国 关西

Kyushu Shikoku Kansai



อาหารเช้า
ทุกมื้อ



ที่พักระดับ
4 ดาว

9 DAYS 7 NIGHTS

START

139,900

19 - 27 มิถุนายน 2569

รวมทิปโถดและคนขับรถ

รวมน้ำดื่มบนรถวันละ 1ขวด

ศาลเจ้าดาไซฟุ - หมู่บ้านยูฟูจินฟลอริส - บ่อนรถน้ำพุร้อน - ท่าเรือเบปปุ - เกาะชิโกกุ
ปราสาทมัตสึยามะ - พิพิธภัณฑ์มิถุนายน - โอคายาม่า - โรงงานยีนส์ - ศาลเจ้าคิมิโกชิ
เมืองเก่าคุระชิกิ - ถนนยีนส์โคจิ - ถนนโอโมเตะโจ - ปราสาทอิมิจิ - วัดคินคะคุจิ
ล่องเรือหมู่บ้านชาวประมงอิวะ - อามาโนะฮาชิดาเตะวิวแลนด์ - ศาลเจ้าฟูชิมิ อิฮาริ
ตลาดคุโรมา - ชิมป์ย่านชินโซมาชิ - สวนสิริมิริยวคิจิ - ชิมป์ริงกุว่าทะเล
พิเศษ!! สวมใส่ชุดกิโมโนยีนส์ • ทำกระเป๋าถือยีนส์ • เก็บสตอเบอร์รี่
พักร้อนขึ้น 4 คืน



วันแรกของการเดินทาง

กรุงเทพฯ

22.00 น. สมาชิกทุกท่านพร้อมกัน ณ ท่าอากาศยานสุวรรณภูมิ อาคารผู้โดยสารขาออกระหว่างประเทศชั้น 4 เจ้าหน้าที่ บริษัทฯ คอยอำนวยความสะดวกเช็คอินให้แก่ท่าน

วันที่สองของการเดินทาง

สนามบินฟุกุโอกะ - ศาลเจ้าคาไซฟู - ยูฟูอิน - หมู่บ้านยูฟูอินฟลอรัล

เบปปุ - พักออนเซ็น

00.50 น. ออกเดินทางสู่ เมืองฟุกุโอกะ ประเทศญี่ปุ่น โดยสายการบินไทย → เที่ยวบินที่ TG648 (เสิร์ฟอาหารบนเครื่อง)

08.00 น. เดินทางถึง สนามบินฟุกุโอกะ เมืองฟุกุโอกะ เกะคิวชู ประเทศญี่ปุ่น เป็นสนามบินนานาชาติที่ตั้งอยู่ใจกลางเมือง ใช้เวลาเดินทางเพียง 10-15 นาทีถึงตัวเมืองฟุกุโอกะ และในตัวสนามบินมีสิ่งอำนวยความสะดวกครบครัน อาทิเช่น ร้านอาหาร ร้านค้าปลอดภาษี หลังจากผ่านขั้นตอนของกรมศุลกากรเรียบร้อยแล้ว (เวลาท้องถิ่นที่ญี่ปุ่นเร็วกว่าประเทศไทย 2 ชั่วโมง) จากนั้นนำทุกท่านสักการะ **ศาลเจ้าคาไซฟู** เป็นศาลเจ้าที่มีชื่อเสียงและเก่าแก่แห่งหนึ่งในเกาะคิวชู สร้างขึ้นเพื่ออุทิศแด่ สิวาฮาระ โนะ มิชิฮานะ เป็นผู้ที่ได้รับการยกย่องให้เป็นเทพเจ้าแห่งสติปัญญาและการศึกษา ชาวญี่ปุ่นนิยมมาสักการะขอพรให้ประสบความสำเร็จด้านการเรียน ที่ศาลเจ้าแห่งนี้มีสะพานสีแดงเข้มทอดยาว และสามารถมองเห็นบ่อน้ำใสอย่างสบายตา (เป็นอีกหนึ่งจุดที่ถ่ายรูปสวยในทุกฤดูกาล)



เที่ยง บริการอาหารกลางวัน ณ ภัตตาคาร

นำทุกท่านเดินทางสู่ **ยูฟูอิน** เป็นเมืองตากอากาศที่มีขนาดเล็กน่ารักและอบอุ่น เป็นเมืองที่มีธรรมชาติโอบล้อมรอบอย่างเงียบสงบ หลังจากนั้นนำทุกท่านชม **หมู่บ้านยูฟูอินฟลอรัล** เป็นหมู่บ้านเล็กๆ สไตล์ยุโรป ที่โดดเด่นของหมู่บ้านแห่งนี้คือหลังคาจั่วสีอ่อนและสวนดอกไม้หลากสีสัน ซึ่งได้รับแรงบันดาลใจจากหมู่บ้านคอตส์วิลล์ ในประเทศอังกฤษ บรรยากาศที่นี่เหมือนกับราวหลุดเข้าไปในโลกเทพนิยาย ภายในหมู่บ้านจะมีร้านค้า ร้านกาแฟ ร้านขายของที่ระลึก และมีมุมถ่ายรูปที่เป็นมุมยอดนิยม จากนั้นนำทุกท่านเดินทางสู่ **เบปปุ** เป็นเมืองออนเซ็นที่มีชื่อเสียงที่สุดในประเทศญี่ปุ่น มีบ่อน้ำร้อนประมาณ 2,000 กว่าแห่ง และปริมาณน้ำพุร้อนมากเป็นอันดับสองของโลก รองจากเฮลโลวีส์ โดน ประเทศสหรัฐอเมริกา



ค่ำ **บริการอาหารมือค่ำ ณ โรงแรม**

ที่พัก **Grand Mercure Beppu หรือเทียบเท่า** (โรงแรมระดับ 5 ดาว☆☆☆☆☆)

(**แชนแนล**) โรงแรมที่น่าเสนอเป็นโรงแรมเสนอเบื้องต้นเท่านั้น ชื่อโรงแรมที่ท่านพักทางบริษัทจะทำการแจ้งพร้อมใบนัดหมาย 5-7 วันก่อนเดินทาง ขอสงวนสิทธิ์ในการปรับเปลี่ยนที่พัก ไปพักเมืองใกล้เคียงกรณีจัดงานแฟร์หรือมีเทศกาล

วันที่สามของการเดินทาง

บ่อนรน้ำพุร้อน - ท่าเรือเบปปุ - นั่งเรือข้ามฝั่งไปเกาะจิโกกุ - มัตสึยะมะ - พักออนเซ็น

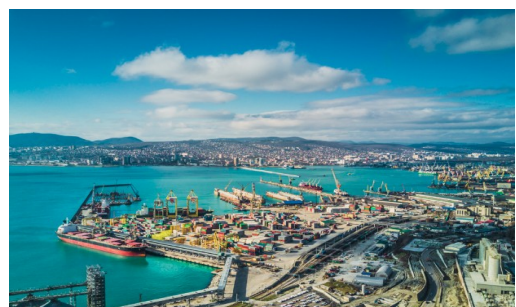
เช้า **บริการอาหารมือเช้า ณ โรงแรมที่พัก**

นำทุกท่านเข้าชม **บ่อนรน้ำพุร้อน** (Beppu Jigoku Meguri) เป็นบ่อน้ำพุร้อนหลายสี ซึ่งมีทั้งหมด 8 บ่อ ที่นี่เป็นสถานที่ที่ขุดนิคมแก่การท่องเที่ยว เนื่องจากเป็นสถานที่ขึ้นชื่อของเมืองเบปปุ สถานที่แห่งนี้คนญี่ปุ่นเรียกว่า **จิโกกุ เมกูริ หรือบ่อนร** แต่ละบ่อจะมีลักษณะและสีของน้ำที่แตกต่างกันไป ซึ่งล้วนเกิดจากธรรมชาติมาแล้วพันกว่าปี ส่วนใหญ่นิยมท่องเที่ยวด้วยกันทั้งหมด 2 บ่อนั้นคือ บ่อทะเลเดือดสีฟ้า และบ่อโคลนเดือด



เที่ยง **บริการอาหารมือกลางวัน ณ มัตสึยะมะ**

นำทุกท่านเดินทางสู่ **ท่าเรือเบปปุ** เพื่อนำทุกท่านนั่งเรือออกเดินทางข้ามฝั่งไปยังเกาะจิโกกุ ท่าเรือเบปปุนี้เป็นศูนย์กลางการคมนาคมทางทะเลระหว่างเกาะคิวชูและเกาะฮอนชู และรอบๆท่าเรือแห่งนี้มีร้านอาหารท้องถิ่น และร้านกาแฟ นำทุกท่านเดินทางถึง **เกาะจิโกกุ** เป็นหนึ่งในสี่เกาะหลักของประเทศญี่ปุ่น ที่มีชื่อเสียงด้านธรรมชาติและวัฒนธรรมดั้งเดิม จากนั้นเดินทางสู่ **มัตสึยะมะ** เป็นเมืองเก่าที่ผสมผสานเสน่ห์ประวัติศาสตร์และความทันสมัยได้อย่างลงตัว



ค่ำ **บริการอาหารมือค่ำ ณ โรงแรม**

ที่พัก **Dogo Prince Hotel หรือเทียบเท่า** (โรงแรมระดับ 4 ดาว☆☆☆☆)

(**แชนแนล**) โรงแรมที่น่าเสนอเป็นโรงแรมเสนอเบื้องต้นเท่านั้น ชื่อโรงแรมที่ท่านพักทางบริษัทจะทำการแจ้งพร้อมใบนัดหมาย 5-7 วันก่อนเดินทาง ขอสงวนสิทธิ์ในการปรับเปลี่ยนที่พัก ไปพักเมืองใกล้เคียงกรณีจัดงานแฟร์หรือมีเทศกาล

วันที่สี่ของการเดินทาง

ปราสาทมัตสึยะมะ - พิพิธภัณฑสถานผ้าขนหนู - โอคายามา - พักออนเซ็น

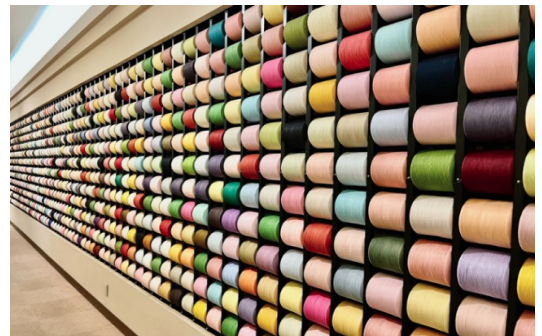
เช้า บริการอาหารเช้า ณ โรงแรมที่พัก

นำทุกท่าน **นั่งกระเช้า** เพื่อขึ้นเขาจากด้านล่างของสถานีสู่ตัวปราสาทด้านบนภูเขา ใช้เวลานั่งกระเช้าประมาณ 15 นาที เพื่อให้ทุกท่านเข้าชม **ปราสาทมัตสึยะมะ** เป็นหนึ่งในปราสาทที่สวยงามและยังคงสภาพสมบูรณ์ ตัวปราสาทนี้สร้างขึ้นในสมัยเอโดะเมื่อประมาณ 400 ปีที่ผ่านมา ปราสาทแห่งนี้ตั้งอยู่บนยอดเขามัตสึยะมะ หากมองลงมาจากด้านบน จะเห็นวิวของทะเลสาบโตะแบบพาโนรามา และด้านในตัวปราสาทมีโชว์อาวุธ ชุดเกราะ และสิ่งของโบราณจากยุคซามูไรไว้ให้ชม



เที่ยง บริการอาหารกลางวัน ณ ภัตตาคาร

นำทุกท่านเข้าชม **พิพิธภัณฑสถานผ้าขนหนู** เป็นพิพิธภัณฑสถานที่ขึ้นชื่อและมีชื่อเสียง ดำเนินการโดยสมาคมสหกรณ์อุตสาหกรรมผ้าขนหนูอิมาบาริ ซึ่งเป็นกลุ่มของผู้ผลิตผ้าขนหนูท้องถิ่น โดยได้ทำการผลิตผ้าขนหนูที่มีคุณภาพสูง มากกว่า 100 ปี ภายในพิพิธภัณฑสถานมีการจัดแสดงประวัติของผ้าขนหนูญี่ปุ่นเริ่มตั้งแต่กระบวนการผลิต และผ้าขนหนูประเภทต่างๆ ผลิตโดยผู้เชี่ยวชาญ สามารถเรียนรู้เกี่ยวกับเทคนิคการทำผ้าขนหนูแบบดั้งเดิม ไม่ว่าจะเป็นทักษะการทอด้วยมือ และการย้อมสี รวมไปถึงทักษะการทำแบบสมัยใหม่ นอกจากนี้ที่นี่ยังมีคอลเลกชันผ้าขนหนูแบบโบราณ ซึ่งบางชิ้นเป็นงานในสมัยเอโดะ บางชิ้นก็ออกแบบร่วมสมัย โดยการสร้างสรรค์ของศิลปินชาวญี่ปุ่นที่มีชื่อเสียง ภายในพิพิธภัณฑสถานยังมีนิทรรศการแบบอินเทอร์แอคทีฟ จากนั้นนำทุกท่านเดินทางสู่ **โอคายามา** ตั้งอยู่บนเกาะฮอนชู เป็นเมืองที่มีประวัติศาสตร์ยาวนาน และมีธรรมชาติที่อุดมสมบูรณ์ และที่เมืองแห่งนี้ได้รับฉายาคือ ดินแดนแห่งแสงแดด เนื่องจากมีอากาศบริสุทธิ์และอากาศดีตลอดทั้งปี



ค่ำ บริการอาหารมื้อค่ำ ณ โรงแรม

ที่พัก Washu Blue Resort Kasago หรือเทียบเท่า (โรงแรมระดับ 4 ดาว☆☆☆☆)

(แช่ออนเซ็น) โรงแรมที่น่าเสนอเป็นโรงแรมเสนอเบื้องต้นเท่านั้น ชื่อโรงแรมที่ท่านพักทางบริษัทจะทำการแจ้งพร้อมใบนัดหมาย 5-7 วันก่อนเดินทาง ขอสงวนสิทธิ์ในการปรับเปลี่ยนที่พัก ไปพักเมืองใกล้เคียงกรณีจัดงานแฟร์หรือมีเทศกาล

วันที่ห้าของการเดินทาง

สวมใส่ชุดกิโมโนยีนส์ - เขตอนุรักษ์เมืองเก่าคุระชิกิบิตัง - โรงงานยีนส์

กิจกรรมทำกระเป๋าถือยีนส์ - ถนนยีนส์โคจิมะ - พักออนเซ็น

เช้า บริการอาหารเช้า ณ โรงแรมที่พัก

ให้ทุกท่านสัมผัสประสบการณ์ **สวมใส่ชุดกิโมโนยีนส์** เดินถ่ายรูปในย่านเมืองเก่าคุระชิกิบิตัง นำทุกท่านเดินทางถึง **เขตอนุรักษ์เมืองเก่าคุระชิกิบิตัง** เป็นย่านประวัติศาสตร์ที่ได้รับการอนุรักษ์ไว้ และมีสถาปัตยกรรมผสมผสานญี่ปุ่นและตะวันตกในยุคเอโดะ ที่นี้มีบ้านเรือน และ โกดังเก่าที่ยังคงได้รับการอนุรักษ์ไว้



เที่ยง บริการอาหารมื้อกลางวัน ณ ภัตตาคาร

นำทุกท่านเข้าชม **โรงงานยีนส์** (Betty Smith Museum and Factory) เป็นโรงงานยีนส์ชื่อดังของประเทศญี่ปุ่น ตั้งอยู่ในเมืองคุราชิกิ ที่นี่เป็นแหล่งกำเนิดกางเกงยีนส์ประเทศญี่ปุ่น เป็นแห่งแรกของประเทศ ภายในมีจัดแสดงประวัติศาสตร์ความเป็นมาของการผลิตยีนส์ตั้งแต่อดีตจนถึงปัจจุบัน ที่นี่เปิดให้ชมการผลิตยีนส์จริงจากช่างฝีมือที่มีประสบการณ์ยาวนาน และให้ทุกท่านเปิดประสบการณ์ **ทำกระเป๋าถือยีนส์** เป็นของที่ระลึกจากโรงงานนี้ จากนั้นให้ทุกท่านเดินชม **ถนนยีนส์โคจิมะ** เป็นถนนยีนส์ชื่อดังในเมืองโคจิมะ จังหวัดโอคายามะ ที่ได้รับการยอมรับว่าเป็น "สวรรค์ของคนรักยีนส์" ที่นี่เป็นแหล่งรวมร้านค้าที่ขายสินค้าแฟชั่นคุณภาพสูงหลากหลายแบรนด์



ค่ำ บริการอาหารมื้อค่ำ ณ โรงแรม

ที่พัก Washu Blue Resort Kasago หรือเทียบเท่า (โรงแรมระดับ 4 ดาว☆☆☆☆)

(**แช่ออนเซ็น**) โรงแรมที่น่าเสนอเป็นโรงแรมเสนอเบื้องต้นเท่านั้น ชื่อโรงแรมที่ท่านพักทางบริษัทจะทำการแจ้งพร้อมใบนัดหมาย 5-7 วันก่อนเดินทาง ขอสงวนสิทธิ์ในการปรับเปลี่ยนที่พัก ไปพักเมืองใกล้เคียงกรณีจัดงานแฟร์หรือมีเทศกาล

วันที่หกของการเดินทาง

ศาลเจ้าคิพิทสึ - ถนนสายช้อปปิ้งโอโมะเตะโจ - ปราสาทอิเมจิ

เช้า บริการอาหารเช้า ณ โรงแรมที่พัก

นำทุกท่านสักการะ **ศาลเจ้าคิบิทสึ** เป็นศาลเจ้าศักดิ์สิทธิ์เก่าแก่ของเมืองโอกะยามะ สร้างขึ้นเพื่ออุทิศให้กับเทพเจ้าคิบิทสึ อิโกะ โนะมิโกโตะ ภายในศาลเจ้ามีสถาปัตยกรรมที่มีหลังคาไม้ซุงคาร์ซ็อนกันอย่างงดงามและเป็นแบบเดียวในประเทศญี่ปุ่น และได้รับการขึ้นทะเบียนเป็น **สมบัติสำคัญแห่งชาติ** จากนั้นให้ท่านช้อปปิ้ง **ถนนสายโอโมะเตะโจ** เป็นถนนช้อปปิ้งใจกลางเมืองโอกะยามะ ถนนช้อปปิ้งแห่งนี้ยาวประมาณ 350 เมตร ตลอดสองข้างทางเต็มไปด้วยร้านค้าท้องถิ่น ร้านแฟชั่น ร้านกาแฟ และร้านอาหารหลากหลายประเภท เป็นแหล่งรวมสินค้าพื้นเมืองและของกินชื่อดังของโอกะยามะ เช่นขนมโมโมะ (ลูกพีช) ซึ่งเป็นขนมเค้กท้องถิ่น



เที่ยง **บริการอาหารมือกลางวัน ณ ภัตตาคาร**

นำทุกท่านเข้าชม **ปราสาทฮิเมจิ** เป็นหนึ่งในปราสาทที่สวยงามและมีชื่อเสียงที่สุดในประเทศญี่ปุ่น หรือเรียกอีกชื่อคือ **ปราสาทนกกระสาขาว** เนื่องจากตัวปราสาทเป็นสีขาวที่สง่างามราวกับนกกระสาบินอยู่บนยอดเขา ถูกสร้างขึ้นในศตวรรษที่ 17 เป็นตัวปราสาทดั้งเดิมที่ยังคงสภาพสมบูรณ์ที่สุดในประเทศญี่ปุ่น ภายในตัวปราสาทมีห้องจัดแสดงโชว์โบราณวัตถุ อาวุธซามูไร และสถาปัตยกรรมยุคเอโดะ



ค่ำ **บริการอาหารมือค่ำ ณ ภัตตาคาร**

ที่พัก **Hotel Nikko Himeji หรือเทียบเท่า** (โรงแรมระดับ 4 ดาว ☆☆☆☆)

โรงแรมที่น่าเสนอเป็นโรงแรมเสนอเบื้องต้นเท่านั้น ชื่อโรงแรมที่ท่านพักทางบริษัทจะทำการแจ้งพร้อมใบนัดหมาย 5-7 วันก่อนเดินทาง ขอสงวนสิทธิ์ในการปรับเปลี่ยนที่พัก ไปพักเมืองใกล้เคียงกรณีจัดงานแฟร์หรือมีเทศกาล

วันที่เด็ดของการเดินทาง

กิจกรรมเก็บสตอเบอร์รี่ - หมู่บ้านชาวประมงอิเนะ - ล่องเรือหมู่บ้านชาวประมงอิเนะ อามาโนะฮาชิดาเตะวิวแลนด์ - เกียวโต - พักออนเซ็น

เช้า บริการอาหารมื้อเช้า ณ โรงแรมที่พัก

นำทุกท่านสัมผัสประสบการณ์สุดพิเศษ **เก็บสตอเบอร์รี่**

สดๆจากสวน และสามารถทานได้ไม่ร้อนโดยประมาณ 30 นาที สตอเบอร์รี่เป็นผลไม้ยอดนิยมของประเทศญี่ปุ่น สตอเบอร์รี่ของญี่ปุ่นมีชื่อเสียงในด้านความหวานน้ำ และความอร่อยเป็นพิเศษ ตั้งแต่เมื่อสมัยเอโดะสตอเบอร์รี่ถูกนำมาสู่ประเทศญี่ปุ่นมีเทคนิคการเพาะพันธุ์และการเพาะปลูก ดังนั้นจึงมีสตอเบอร์รี่ประมาณ 300 สายพันธุ์



ในประเทศญี่ปุ่นและแต่ละพันธุ์มีลักษณะเฉพาะตัว มีความหวานและความเป็นกรดที่แตกต่างกัน และมีรูปลักษณะที่แตกต่างกัน เช่นสีแดงสดและสีขาว เพื่อให้ตอบสนองความต้องการของผู้บริโภคได้หลากหลาย หลังจากนั้นนำทุกท่านเดินทางสู่ **หมู่บ้านชาวประมงอิเนะ** เป็นหมู่บ้านที่อยู่ริมอ่าวที่มีชื่อเสียงมากในประเทศญี่ปุ่น ที่นี่โดดเด่นที่สุดคือ **ฟุนายะ** หรือบ้านไม้ริมทะเล ที่ชั้นล่างของบ้านเป็นโรงเก็บเรือ ส่วนชั้นบนเป็นที่อยู่พักอาศัยของชาวบ้าน หมู่บ้านแห่งนี้ตั้งเรียงรายอยู่ริมชายฝั่งทะเลสวยงามมาก

เที่ยง บริการอาหารมื้อกลางวัน ณ ภัตตาคาร



นำทุกท่านสัมผัส **นั่งเรือชมหมู่บ้านชาวประมงอิเนะ** ในระหว่างล่องเรือท่านจะได้เรียนรู้วิถีชีวิตและประวัติความเป็นมาของชาวประมงอิเนะ และให้ทุกท่านได้ชมทัศนียภาพของอ่าวและภูเขารอบหมู่บ้านอิเนะอย่างใกล้ชิด

หลังจากนั้นนำทุกท่าน **นั่งกระเช้าลอยฟ้า** เพื่อขึ้นไปยังจุดชมวิว **อามาโนะฮาชิดาเตะวิวแลนด์** ที่นี่เป็นจุดชมวิวชื่อดังบนเนินเขาที่มองเห็น **อามาโนะฮาชิดาเตะ** เป็นสถานที่หนึ่งในสามวิวที่สวยงามที่สุดในประเทศญี่ปุ่น เมื่อขึ้นไปถึงข้างบนมองรอบๆ จะเห็นวิวพาโนรามาของแหลมทรายที่ทอดยาวข้ามอ่าว และรอบๆ จะเป็นต้นไม้อีสเอเชียธรรมชาติและน้ำทะเลสีฟ้าคราม และที่นี่เป็นจุดถ่ายรูปคู่กับฉากหลังแหลมทรายกับท้องทะเลที่สวยงามมาก



นำทุกท่านเดินทางสู่ **เกียวโต** อดีตเป็นเมืองหลวงญี่ปุ่นเก่าแก่ที่ยาวนานประมาณ 1,000 ปี และที่นี่เต็มไปด้วยวัฒนธรรมญี่ปุ่นโดยแท้ เมืองเกียวโตจุดเด่นคือวัดวาอาราม ศาลเจ้าเก่าแก่ และบ้านเรือนแบบญี่ปุ่นดั้งเดิมที่อยู่ท่ามกลางธรรมชาติเขียวสงบ

ค่า บริการอาหารมื้อค่ำ ณ ภัตตาคาร

ที่พัก **Karasuma Kyoto Hotel หรือเทียบเท่า** (โรงแรมระดับ 4 ดาว ☆☆☆☆)

โรงแรมที่น่าเสนอเป็นโรงแรมเสนอเบื้องต้นเท่านั้น ชื่อโรงแรมที่ท่านพักทางบริษัทจะทำการแจ้งพร้อมใบนัดหมาย 5-7 วันก่อนเดินทาง ขอสงวนสิทธิ์ในการปรับเปลี่ยนที่พัก ไปพักเมืองใกล้เคียงกรณีจัดงานแฟร์หรือมีเทศกาล

วันที่แปดของการเดินทาง

วัดคินคะคุจิ - ศาลเจ้าฟูชิมิ อินาริ - โอซาก้า - ตลาดคุโรมง - ช้อปปิ้งย่านชินไซบาชิ

เช้า บริการอาหารมื้อเช้า ณ โรงแรมที่พัก

นำทุกท่านเข้าชม **วัดคินคะคุจิ** หรือที่รู้จักกันคือ **วัดทอง** และเป็นวัดที่มีชื่อเสียงในเมืองเกียวโต วัดแห่งนี้ได้รับการขึ้นทะเบียนเป็นมรดกโลกโดยองค์การยูเนสโก (UNESCO) จุดเด่นของวัดแห่งนี้คือตัวอาคารหลักที่ติดด้วยทองคำเปลวทั้งชั้นบน ทำให้แสงสะท้อนตัวอาคารกับผิวน้ำที่สระข้างหน้าของอาคารสวยงามมาก โดยรอบๆ บริเวณวัดมีสวนญี่ปุ่นแบบดั้งเดิมและมีสระน้ำอยู่ตรงกลางของสวน และมีมุมถ่ายรูประหว่างสระน้ำกับตัวอาคารหลักที่เป็นยอดนิยมของนักท่องเที่ยว จากนั้นนำทุกท่านสักการะ **ศาลเจ้าฟูชิมิ อินาริ** คือหนึ่งในศาลเจ้าชินโตที่มีชื่อเสียงที่สุดในประเทศญี่ปุ่นที่ตั้งอยู่ตอนใต้ของเมืองเกียวโต ถูกสร้างขึ้นเพื่ออุทิศให้กับเทพเจ้าอินาริ จุดเด่นของศาลเจ้าแห่งนี้คือ **เสาโทริอิสีแดงสด**



นับเป็น 10,000 ดันเรียงรายตามเส้นภูเขาอินาริ สร้างเป็นอุโมงค์เรียงรายกันสวยงาม และที่นี่เป็นที่โด่งดังให้คนทั่วโลกได้รู้จัก นำทุกท่านเดินทางสู่ **โอซากะ** เป็นเมืองใหญ่อันดับสองของประเทศญี่ปุ่น เป็นศูนย์กลางเศรษฐกิจและการคมนาคม การค้า และวัฒนธรรมที่สำคัญของภูมิภาคคันไซ เมืองโอซากะเป็นเมืองที่ทันสมัยและยังมีกลิ่นอายของความอบอุ่นจากคนท้องถิ่น

เที่ยง **บริการอาหารมือกลางวัน ณ ภัตตาคาร**

บ่าย นำทุกท่านเดินทางสู่ **ตลาดคุโรมง** เป็นตลาดเก่าแก่กว่า 100 ปีที่นี่มีฉายาคือ **ครัวแห่งเมืองโอซาก้า** เนื่องจากเป็นแหล่งรวมอาหารสด ผลไม้ ผักตามฤดูกาล และของกินเล่นพื้นเมืองมากมาย ซึ่งภายในตลาดมีร้านค้ามากกว่า 150 ร้าน มีทั้งของสดอาหารปรุงรส และของฝากมากมาย หลังจากนั้นให้ทุกท่านอิสระ **ช้อปปิ้งย่านชินไซบาชิ** เป็นถนนคนเดินยาวประมาณ 600 เมตรที่เรียงรายด้วยร้านค้าหลากหลายประเภท อาทิเช่น ร้านแฟชั่นแบรนด์ดัง ร้านรองเท้า ร้านเครื่องสำอาง ร้านกาแฟ และร้านอาหารท้องถิ่น สะพานชินไซบาชิเป็นจุดเริ่มต้นของถนนคนเดินที่เชื่อมกับย่านโดทงโบริ ทำให้เป็นแหล่งช้อปปิ้งและดื่ม กิน เที่ยว ที่นี่ยอดนิยมนของผู้มาเยือน



ค่ำ **บริการอาหารมือค่ำ ณ ภัตตาคาร**

ที่พัก **Hotel Royal Classic Osaka หรือเทียบเท่า** (โรงแรมระดับ 4 ดาว ☆☆☆☆)

โรงแรมที่น่าเสนอเป็นโรงแรมเสนอเบื้องต้นเท่านั้น ชื่อโรงแรมที่ท่านพักทางบริษัทจะทำการแจ้งพร้อมใบนัดหมาย 5-7 วันก่อนเดินทาง ขอสงวนสิทธิ์ในการปรับเปลี่ยนที่พัก ไปพักเมืองใกล้เคียงกรณีจัดงานแฟร์หรือมีเทศกาล

วันที่เก่าของการเดินทาง

สวนสัตว์เมริวคูลิ - ช้อปปิ้งริงกุเฮ้าท์เลท - สนามบินคันไซ - กรุงเทพฯ

เช้า **บริการอาหารมือเช้า ณ โรงแรมที่พัก**

นำทุกท่านเข้าชม **สวนสัตว์เมริวคูลิ** เป็นสวนสาธารณะขนาดใหญ่ของเมือง โอซากะที่อยู่ใกล้ใจกลางเมือง เดิมเป็นที่จัดงาน Expo 1990 งานแสดงพืชสวนโลก ปัจจุบันเป็นพื้นที่สีเขียวที่คนญี่ปุ่นนิยมมาพักผ่อนและออกกำลังกาย ภายในสวนมีต้นไม้ร่มรื่น และมีดอกไม้ให้ชมตามฤดูกาล จุดเด่นของสวนคือ **สวนนานาชาติ** ที่รวบรวม



สถาปัตยกรรมและพันธุ์ไม้จากหลายประเทศทั่วโลก เช่น ญี่ปุ่น อังกฤษ ฝรั่งเศส จีน และไทย สามารถเข้าชมสวนแต่ละประเทศที่ออกแบบอย่างมีเอกลักษณ์ได้รอบบริเวณของสวน จากนั้นให้ทุกท่านอิสระช้อปปิ้งก่อนกลับที่ **ริงกูเอ๊าท์เลท** เป็นแหล่งช้อปปิ้งที่ยอดนิยมที่จะต้องแวะก่อนกลับทุกครั้ง ภายในศูนย์การค้าดูออกแบบให้มีบรรยากาศตกแต่งสไตล์อเมริกันรีสอร์ทริมทะเล มีร้านค้ามากกว่า 200 แบรินด์ชั้นนำทั้งญี่ปุ่นและต่างประเทศ



เที่ยง บริการอาหารมื้อกลางวัน ณ ภัตตาคาร

14.00 น. นำท่านเดินทางสู่สนามคันไซ

17.25 น. ออกเดินทางสู่ กรุงเทพฯ โดยสายการบินไทย ➔ เที่ยวบินที่ TG673 (เสิร์ฟอาหารบนเครื่อง)

22.00 น. เดินทางถึง กรุงเทพฯ ...โดยสวัสดิภาพพร้อมความประทับใจ

*****พรีเมียม ญี่ปุ่น คิวชู ชิโกกุ คันไซ 9 วัน 7 คืน สายการบินไทย *****

หมายเหตุ... โปรแกรมการเดินทางอาจเปลี่ยนแปลงได้ตามความเหมาะสม เนื่องจากสภาพ ลม ฟ้า อากาศ, การล่าช้าอันเนื่องมาจากสายการบิน และสถานการณ์ในต่างประเทศที่ทางคณะเดินทางในขณะนั้น เพื่อความปลอดภัยในการเดินทาง โดยบริษัทฯ ได้มอบหมายให้ หัวหน้าทัวร์ผู้นำทัวร์ มีอำนาจตัดสินใจ ณ ขณะนั้นทั้งนี้การตัดสินใจ จะคำนึงถึงผลประโยชน์ของหมู่คณะเป็นสำคัญ

อัตราค่าบริการ คิวชู ชิโกกุ คันไซ 9 วัน TG				
ช่วงเวลาการเดินทาง	ผู้ใหญ่พัก ห้องละ 2 ท่าน	เด็กอายุต่ำกว่า 12 ปี พักกับผู้ใหญ่ 1 ท่าน (เด็กมีเตียง)	เด็กอายุต่ำกว่า 12 ปี พักกับผู้ใหญ่ 2 ท่าน (เด็กไม่มีเตียงเสริม)	พักท่านเดียว / ห้อง จ่ายเพิ่ม
19 - 27 มิ.ย. 69	139,900	139,900	139,900	32,900
ไม่เอาตัวเครื่องบินหัก 15,000 บาท				
คณะออกเดินทางได้เมื่อมีจำนวนผู้เดินทางครบ 10 ท่านเท่านั้น				





คำเตือน ! เรื่องการทิ้งขยะในประเทศญี่ปุ่น

ประเทศญี่ปุ่นมีกฎระเบียบที่เข้มงวดมากเกี่ยวกับการทิ้งขยะ โดยเฉพาะขยะชิ้นใหญ่ เช่น กระเป๋าการเดินทาง เครื่องใช้ไฟฟ้า หรือสิ่งของขนาดใหญ่ต่างๆ หากทิ้งเองโดยพลการ หรือไม่ปฏิบัติตามกฎหมาย จะถือเป็นการทิ้งขยะผิด

กฎหมาย ซึ่งมีโทษปรับ เริ่มต้นที่ 20,000 บาทต่อขึ้น หรือมากกว่านั้น ขึ้นอยู่กับชนิดและขนาดของสิ่งของที่นำไปทิ้ง หากท่านใดมีความจำเป็นต้องทิ้งในระหว่างท่องเที่ยวในประเทศไทย ญี่ปุ่น กรุณาแจ้งไกด์หรือหัวหน้าทัวร์ล่วงหน้าเพื่อดำเนินการอย่างถูกต้องตามขั้นตอนกฎหมาย “เนื่องจากราคาค่าทิ้งขยะจะขึ้นอยู่กับขนาด ปริมาณ และข้อกำหนดของแต่ละเมืองหรือโรงแรม”

ประเภทห้องพักในโรงแรมประเทศญี่ปุ่น : ห้องพักแต่ละประเภทส่วนมากจะแยกกันคนละชั้น กรุณาทำความเข้าใจก่อนเดินทาง

- ทางโรงแรมส่วนใหญ่จัดห้องพักสำหรับสองท่าน เป็นพักเตียงคู่ (TWN) หรือเป็นประเภทห้องพักดับเบิล (DBL)
* ในกรณีนี้ จะขึ้นอยู่กับประเภทห้องพักของโรงแรมนั้นๆ *
- กรณีโรงแรมประเภทเรียวกัง จะเป็นห้องพักสไตล์ Japanese Style (แบบฟูก) หรือสไตล์ Western (เตียง)
* ขึ้นอยู่กับการจัดการของทางโรงแรม *
- กรณีเข้าพัก 3 ท่านต่อห้อง (ห้องพักเตียงคู่+ที่นอนเสริม) ท่านต้องยอมรับในพื้นที่ที่จำกัดของห้องพัก
- กรณีเข้าพักเดี่ยว 1 ท่าน SGL (1 เตียง) หากวันเข้าพักห้องพัก 1 เตียงไม่เพียงพอ ทางโรงแรมอาจจัดห้องพัก 2 เตียงให้สำหรับท่านเข้าพัก 1 ท่าน

 <p>Single Bed Room (ห้องพักเดี่ยว) พักท่านเดียว มีค่าใช้จ่ายเพิ่ม</p>	 <p>Twin Beds Room (ห้องพักเตียงคู่) พักสำหรับ 2 ท่าน</p>	 <p>Double Bed Room (ห้องพักเตียงดับเบิล) พักสำหรับ 2 ท่าน (1 เตียง) ห้องพักมีจำกัด และขนาดห้องเล็กกว่าเตียงคู่</p>	 <p>Triple Bed Room (ห้องพักสำหรับ 3 ท่าน) 2 เตียง + 1 เตียงเสริม โรงแรมบางแห่งอาจจะไม่มีการบริการประเภทห้องนี้</p>
--	---	---	---

อัตราค่าบริการนี้รวม

- ✓ ค่าตัวเครื่องบินไป-กลับ กรุงเทพฯ-ฟูกุโอกะ // คันไซ-กรุงเทพฯ สายการบินไทย (น้ำหนักกระเป๋า 23 กิโลกรัม)
- ✓ ค่ารถปรับอากาศนำเที่ยวตามระบุนิวไฉนรายการ พร้อมคนขับรถที่ชำนาญเส้นทาง
- ✓ โรงแรมที่พักตามระบุนิวไฉนหรือเทียบเท่าในระดับเดียวกัน และราคาโรงแรมจะปรับขึ้น 3-4 เท่าตัว หากวันเข้าพักตรงกับงานเทศกาล เทศแฟร์หรือการประชุมต่างๆ อันเป็นผลที่ทำให้ต้องมีการปรับเปลี่ยนที่พัก โดยคำนึงถึงความเหมาะสมเป็นหลัก
- ✓ ค่าอาหารที่ระบุในรายการ ให้ท่านได้ลิ้มรสกับอาหารท้องถิ่นของญี่ปุ่น
- ✓ ค่าประกันอุบัติเหตุในการเดินทางวงเงินท่านละ 1,000,000 บาท
- ✓ น้ำดื่มบนรถบัสวันละ 1 ขวด
- ✓ ค่าบริการนำทัวร์โดยมัคคุเทศก์ผู้มีประสบการณ์นำเที่ยวให้ความรู้ และคอยดูแลอำนวยความสะดวกตลอดการเดินทาง
- ✓ ค่าทิปไกด์ท้องถิ่น และคนขับรถ

อัตราค่าบริการนี้ไม่รวม

- × ค่าภาษีมูลค่าเพิ่ม 7 % และค่าภาษีหัก ณ ที่จ่าย 3 % (กรณีที่ท่านต้องการใบกำกับภาษี)
- × ค่าใช้จ่ายส่วนตัว อาทิ ค่าโทรศัพท์ , ค่าซักรีด , ค่าเครื่องคั้มและอาหารนอกเหนือจากที่ระบุในรายการ
- × ค่าฝากคั้มของภาน้ำมันที่ทางสายการบินแจ้งเปลี่ยนแปลงกะทันหัน
- × ค่าวีซ่าท่องเที่ยวประเทศญี่ปุ่น กรณีผู้เดินทางเป็นต่างชาติต้องขอวีซ่า
- × **ค่าทิปหัวหน้าทัวร์จากเมืองไทยวันละ 100 บาทต่อท่าน (ท่านละ 900 บาท)**

เงื่อนไขการสำรองที่นั่ง และการชำระเงิน

- ❖ **กรุณาจองล่วงหน้าพร้อมชำระงวดแรก 40,000 บาท** ก่อนการเดินทาง **พร้อมส่งสำเนาหนังสือเดินทาง Passport มายังบริษัท** และค่าใช้จ่ายส่วนที่เหลือกรุณาชำระก่อนการเดินทางไม่น้อยกว่า 14 วัน มิฉะนั้นจะถือว่าท่านยกเลิกการเดินทาง
- ❖ บริษัทฯ ขอสงวนสิทธิ์ยกเลิกการเดินทางก่อนล่วงหน้า 10 วัน ซึ่งจะเกิดขึ้นได้ก็ต่อเมื่อไม่สามารถทำรูปใ้ได้อย่างน้อย 15 ท่าน ทางบริษัทฯ ยินดีคืนเงินให้ทั้งหมด หรือจัดหาคณะทัวร์อื่นให้ ถ้าท่านต้องการ
- ❖ บริษัทฯ ขอสงวนสิทธิ์ที่จะเปลี่ยนแปลงรายละเอียดบางประการในทัวร์นี้ เมื่อเกิดเหตุจำเป็น สุดวิสัย จนไม่อาจแก้ไขได้ และจะไม่รับผิดชอบใดๆ ในกรณีที่สูญหาย สูญเสียหรือได้รับบาดเจ็บ ที่นอกเหนือความ รับผิดชอบของหัวหน้าทัวร์และเหตุสุดวิสัยบางประการเช่น การนัดหยุดงาน ภัยธรรมชาติ การจลาจล ต่างๆ
- ❖ เนื่องจากรายการทัวร์นี้เป็นแบบเหมาจ่ายเบ็ดเสร็จ หากท่านสละสิทธิ์การใช้บริการใดๆตามรายการ หรือถูกปฏิเสธการเข้า และออกประเทศไม่ว่าในกรณีใดก็ตาม ทางบริษัทฯ ขอสงวนสิทธิ์ไม่คืนเงินในทุกกรณี
- ❖ เมื่อท่านได้ชำระเงินมัดจำหรือทั้งหมด ไม่ว่าจะเป็นการชำระผ่านตัวแทนของบริษัทฯ หรือชำระโดยตรงกับทางบริษัทฯ ทางบริษัทฯ จะขอถือว่าท่านรับทราบและยอมรับในเงื่อนไขต่างๆของบริษัทฯ ที่ได้ระบุไว้โดยทั้งหมด
- ❖ **ทางบริษัทเริ่มต้น และจบ การบริการ ที่สนามบินสุวรรณภูมิ** กรณีท่านเดินทางมาจากต่างจังหวัด หรือต่างประเทศ และจะสำรองตั๋วเครื่องบิน หรือพาหนะอย่างหนึ่งอย่างใดที่ใช้ในการเดินทางมาสนามบิน ทางบริษัทฯ ไม่รับผิดชอบค่าใช้จ่ายในส่วนนี้ เพราะเป็นค่าใช้จ่ายที่นอกเหนือจากโปรแกรมการเดินทางของบริษัทฯ ฉะนั้นท่านควรจะให้กรู๊ป FINAL 100% โดยมีเอกสารแจ้งการนัดหมายการเดินทางส่งไปถึงท่านเป็นที่เรียบร้อยแล้ว ท่านจึงสามารถสำรองยานพาหนะได้
- ❖ ตั๋วเครื่องบินที่ใช้ในการเดินทางไม่สามารถ Refund หรือเลื่อนวันกลับ หรือเปลี่ยนแปลงการเดินทางได้ กรณีท่านจะกลับก่อนหรือเลื่อนวันเดินทางกลับ กรุณาติดต่อสอบถามเจ้าหน้าที่ก่อนการเดินทาง มิฉะนั้นท่านจะต้องซื้อตั๋วใหม่เองในกรณีไม่เดินทางไป และกลับตาม โปรแกรมที่ท่านซื้อจากทางบริษัท เนื่องจากเป็นคุณสมบัติของตั๋วที่ออกมาจากทางสายการบิน

เงื่อนไขการยกเลิก

- ❖ ยกเลิกก่อนการเดินทาง 30 วัน - คืนค่าใช้จ่ายทั้งหมด ยกเว้นกรุ๊ปที่เดินทางช่วงวันหยุด หรือเทศกาลที่ต้องการันตีมัดจำกับสายการบิน หรือ กรุ๊ปที่มีการประกันค่ามัดจำที่หักโดยตรงหรือโดยการผ่านตัวแทนในประเทศ หรือ ต่างประเทศและไม่อาจขอคืนเงินได้
- ❖ ยกเลิกก่อนการเดินทางน้อยกว่า 14 - 29 วัน - เก็บค่าใช้จ่าย 50 % ของราคาทัวร์
- ❖ ยกเลิกก่อนการเดินทาง 1 - 15 วัน - เก็บค่าบริการทั้งหมด 100 %

*****ฟรีเมี่ยม อยู่นุ่น คิวชู ชิโกกุ คันทไซ 9 วัน 7 คืน สายการบินไทย *****