



CVZTPE2-1

45 วัน
2 คืน

บินดีทุก
กลับมา

ไต้หวัน ซากุระ

เชิดอินวัดเทียนหยวน สัมผัสความงามดอกซากุระบาน
ชมวิวสะพานคู่รัก ต้นส่วย เทียบ่อน้ำพุร้อนเป่ย์โถว เดินเล่นหมู่บ้านโบราณจิวเฟิ่น
ท่าเรือเจิ้งปิน ซ้อปปัง ซีเหมินติง

อนุสรณ์สถาน
เจียงไคเช็ค

หมู่บ้านโบราณจิวเฟิ่น

บ่อน้ำพุร้อนเป่ย์โถว

มกราคม - กุมภาพันธ์ 2569

ราคาเริ่มต้น

11,899

พักรอแรม
ต้นส่วย 1 คืน

อาหาร
4 มื้อ

FREE!
กระเป๋าผ้า

FREE!
น้ำดื่ม

เมนูพิเศษ
เสี่ยวหลงเปา

ซากุระวัดเทียนหยวน-สะพานคู่รัก-ท่าเรือประมง-ถนนคนเดินต้นส่วย-บ่อน้ำพุร้อนเป่ย์โถว-หมู่บ้านโบราณจิวเฟิ่น-เจียงไคเช็ค-ตึกไทเป101-ซีเหมินติง

- ✓ เก็บภาพความงามของซากุระบานสะพรั่งที่ วัดเทียนหยวน
- ✓ เทียบ่อน้ำพุร้อนเป่ย์โถว แซ่มื่อในบ่อน้ำร้อน
- ✓ สัมผัสเสน่ห์เมืองเก่า หมู่บ้านโบราณจิวเฟิ่น, แวะถ่ายรูปสุดชิค ท่าเรือประมงเจิ้งปิน
- ✓ เดินเล่นถนนคนเดินต้นส่วย, แวะถ่ายรูปกับสะพานคู่รักพร้อมบรรยากาศความงดงามท่าเรือต้นส่วย
- ✓ ชมความอลังการ อนุสรณ์สถานเจียงไคเช็ค
- ✓ ถ่ายรูปมุมฮิตกับตึกไทเป101 ที่ หมู่บ้านทหารเก่าชื่อชื่อนานซุน
- ✓ ซ้อปปังจู้ใจ ซีเหมินติง

กำหนดการเดินทาง : มกราคม - กุมภาพันธ์ 2569



Check in Taiwan
CVZTPE2-1
 ได้หวั่น ไทเป ดันสุ่ย ชมซากุระ
 หมู่บ้านโบราณจิวเฟิน ชิเหมินตง 4วัน2คืน

เที่ยวบิน	เส้นทางการบิน	เวลาออก-เวลาถึง	ระยะเวลาเดินทางโดยประมาณ
VZ566	สุวรรณภูมิ - เกาหยวน (BKK - TPE)	02.00 - 06.50	3 ชั่วโมง 50 นาที
VZ569	เกาหยวน - สุวรรณภูมิ (TPE - BKK)	19.40 - 22.25	3 ชั่วโมง 20 นาที

กรณีลูกค้ามีซื้อตั๋วภายในประเทศ กรุณาสอบถามคอนเฟิร์มตารางการบินกับทางเจ้าหน้าที่อีกครั้งเที่ยวบิน
 ราคาตัวและรายการอาจมีการเปลี่ยนแปลงได้ตามความเหมาะสม โดยมีต้องแจ้งให้ ทราบล่วงหน้า

วันที่	รายการท่องเที่ยว	รายละเอียดอาหาร (4 มื้อ)			โรงแรมที่พัก
		เช้า	เที่ยง	เย็น	
1	สนามบินสุวรรณภูมิ นัดพบเวลา 23.00 น.	-	-	-	-
2	สนามบินเกาหยวน - เมืองเป่ย์โลว - บ่อน้ำพุร้อนเป่ย์โลว - พิพิธภัณฑ์บ่อน้ำพุร้อนเป่ย์โลว - ชมซากุระวัดเทียนหยวน - สะพานคู่รักตันสุ่ย - ท่าเทียบเรือประมงตันสุ่ย - ถนนคนเดินตันสุ่ย VZ566 (02.00 - 06.50)	x	☺	x	LEISURE TAMSUI HOTEL หรือเทียบเท่า3ดาว
3	ร้านเจอรมาเนี่ยม - ร้านพายสับปะรด - หมู่บ้านประมงเจิ้งปิน - หมู่บ้านโบราณจิวเฟิน - ชิเหมินตง - เมืองเกาหยวน	☺	☺ เมนูพิเศษ เสี่ยวหลงเปา	x	CENTURY TAOYUAN HOTEL หรือเทียบเท่า3ดาว
4	เมืองไทเป - หมู่บ้านทหารเก่าซื้อชื้อหนานซุน - ดิกไทเป101(ไม่รวมค่าขึ้นตึกชั้น89) - อนุสรณ์สถานเจียงไคเช็ค - สนามบินเกาหยวน - สนามบินสุวรรณภูมิ VZ569 (19.40 - 22.25)	☺	x	x	-

วันแรก สนามบินสุวรรณภูมิ
 23.00 น. พร้อมกันที่ สนามบินสุวรรณภูมิ อาคารผู้โดยสารขาออก ชั้น 4 เคาน์เตอร์สายการบิน VIETJET AIR โดยมีเจ้าหน้าที่อำนวยความสะดวกแก่ทุกท่าน

วันที่สอง สนามบินเกาหยวน - เมืองเป่ย์โลว - บ่อน้ำพุร้อนเป่ย์โลว - พิพิธภัณฑ์บ่อน้ำพุร้อนเป่ย์โลว - ชมซากุระวัดเทียนหยวน - สะพานคู่รักตันสุ่ย - ท่าเทียบเรือประมงตันสุ่ย - ถนนคนเดินตันสุ่ย
 02.00 น. ออกเดินทางสู่ เมืองไทเป ได้หวั่น โดย เที่ยวบินที่ VZ566 (ไม่มีบริการอาหารบนเครื่องไป-กลับ)
 06.50 น. เดินทางถึง สนามบินเกาหยวน หลังจากผ่านพิธีการตรวจคนเข้าเมืองเป็นที่เรียบร้อยแล้ว (เวลาท้องถิ่นที่ได้หวั่นเร็วกว่าประเทศไทย 1 ชั่วโมง)



CVZTPE2-1 ได้หวั่น ไทเป ดันสุ่ย ชมซากุระ หมู่บ้านโบราณจิวเฟิน ชิเหมินตง 4วัน2คืน บิน VZ (JAN-FEB'2026)

หน้า 2



พาท่านเข้าสู่ไต้หวัน เมืองที่มีแหล่งท่องเที่ยวที่หลากหลายซึ่งผสมผสานกันอย่างลงตัว ทั้งความทันสมัย ศาสนา ศิลปะวัฒนธรรม ป่าไม้และภูเขาที่ยิ่งใหญ่และสวยงาม และอาหารที่ถูกปากนักท่องเที่ยวไปทั่วโลก อีกทั้งคนไต้หวันเองก็เรียกว่าเป็นมิตรต่อนักท่องเที่ยวค่อนข้างมาก มีถนนหนทาง สะอาด ปลอดภัย มีการเดินทางที่สะดวกรวดเร็ว และค่าครองชีพก็ไม่ได้ต่างจากเมืองไทยมาก ภาษาที่ใช้ส่วนใหญ่จะเป็นจีนกลาง รองลงมาจะเป็นจีนแต้จิ๋วเหมือนคนจีนส่วนใหญ่ของไทย จากนั้นนำท่านนั่งรถไฟชานเมืองไปเที่ยว เมืองเป่ย์เถียว อยู่ใกล้เมืองไทเป เป็นแหล่งน้ำพุร้อนที่มีชื่อเสียงที่สุดของไต้หวัน เกิดจากพลังงานความร้อนใต้ดินของภูเขาไฟตาดุน (Datun Mountain) ทำให้พื้นที่นี้เต็มไปด้วยสระน้ำร้อน ธารน้ำร้อนธรรมชาติ ให้ท่านได้สัมผัสบรรยากาศของ **หุบเขาน้ำพุร้อน** (Thermal Valley) ที่มีไอน้ำลอยคลุ้งเหนือผิวน้ำตลอดทั้งปี น้ำมีสีเขียวมรกตและอุณหภูมิสูงกว่า 70-80 องศาเซลเซียส นักท่องเที่ยวไม่สามารถลงไปแช่ตัวได้ แต่สามารถ ลอง “แช่มือ” หรือล้างมือในบ่อน้ำร้อนที่จัดไว้โดยรอบบริเวณ เพื่อสัมผัสความร้อนจากธรรมชาติได้ ในการเข้าพื้นที่บางโซน จะต้องมีการเปลี่ยนรองเท้าเป็นรองเท้าแตะหรือรองเท้าที่เหมาะสมเพื่อรักษาความสะอาดและความปลอดภัยอีกด้วย ให้ท่านอิสระถ่ายภาพตามอัธยาศัย



จากนั้นให้ท่านได้เดินชมและถ่ายภาพกับประวัติศาสตร์ของ **พิพิธภัณฑสถานบ่อน้ำพุร้อนเป่ย์เถียว** อีกหนึ่งจุดท่องเที่ยวสำคัญ พิพิธภัณฑสถานบ่อน้ำพุร้อนเป่ย์เถียว ซึ่งดัดแปลงมาจากโรงอาบน้ำสาธารณะแบบญี่ปุ่นโบราณ สร้างขึ้นตั้งแต่สมัยที่ญี่ปุ่นเข้ามาปกครองไต้หวัน ปัจจุบันจัดแสดงเรื่องราวเกี่ยวกับประวัติศาสตร์วัฒนธรรมการอาบน้ำแร่ อุปกรณ์เก่าแก่ รวมถึงการบอกเล่าเรื่องราวการพัฒนาเมืองเป่ย์เถียวจากหมู่บ้านเล็ก ๆ สู่มืองน้ำพุร้อนชื่อดังระดับนานาชาติ นอกจากนี้ยังมีพื้นที่ของห้องสมุด สถานที่พักผ่อน อากาศ บ่อน้ำพุร้อนและร้านอาหารที่ระลึกให้ท่านได้แวะถ่ายภาพ





เที่ยง

รับประทานอาหารกลางวัน ณ ภัตตาคาร (1)

หลังรับประทานอาหารเที่ยง นำท่านเดินทาง ชมความงามดอกซากุระบานวัดเทียนหยวน ตั้งอยู่ในเขตต้าถง เมืองนิวไทเป (New Taipei City) เป็นหนึ่งในสถานที่ท่องเที่ยวที่มีชื่อเสียงของไต้หวัน โดยเฉพาะในช่วงฤดูใบไม้ผลิ ที่นี่จะกลายเป็น แลนด์มาร์กชมซากุระที่ใหญ่ที่สุดแห่งหนึ่งของไต้หวัน ดึงดูดนักท่องเที่ยวทั้งชาวไต้หวันและต่างชาติให้มาเยี่ยมชมทุกปี ตัววัดมีความโดดเด่นด้วย เจดีย์ทรงกลม 5 ชั้น ที่มีสถาปัตยกรรมผสมผสานระหว่างวัฒนธรรมจีนแบบดั้งเดิมกับความสง่างามทันสมัย รอบ ๆ วัดถูกโอบล้อมด้วยภูเขาและธรรมชาติ ทำให้บรรยากาศเงียบสงบและร่มรื่น เหมาะแก่การพักผ่อนและดื่มด่ำกับความงดงามของธรรมชาติ ให้ท่านอิสระถ่ายภาพตามอัธยาศัย



ชมซากุระวัดเทียนหยวน

****ระยะเวลาการบานของดอกซากุระ ขึ้นอยู่กับสายพันธุ์และสภาพอากาศ****

สมควรแก่เวลานำท่านเดินทางไปยัง **เมืองต้นสூย** ชมแลนด์มาร์กสุดโรแมนติกของเมืองต้นสூย ตั้งอยู่บริเวณท่าเทียบเรือประมงต้นสூย ซึ่งเป็นอีกหนึ่งจุดท่องเที่ยวริมอ่าวที่ขึ้นชื่อของเมืองนิวไทเป เดิมทีเคยเป็นท่าเรือประมงเก่า ก่อนจะถูกพัฒนาให้กลายเป็นแหล่งพักผ่อนและท่องเที่ยวริมทะเลที่มีเสน่ห์เฉพาะตัว บรรยากาศเงียบสงบ รายล้อมไปด้วยวิวทะเลกว้างและลมเย็นสบาย เหมาะสำหรับการเดินเล่นชมวิวและดื่มด่ำกับความโรแมนติกของเมือง แลนด์มาร์กของท่าเรือประมงแห่งนี้คือ **สะพานคู่รักต้นสூย** ที่โดดเด่นด้วยโครงสร้างทรงเรือใบสีขาวที่ทอดยาวกว่า 196 เมตร เปิดใช้งานครั้งแรกในวันวาเลนไทน์ ปี ค.ศ. 2003 จึงกลายเป็นสัญลักษณ์แห่งความรักที่คู่รักและนักท่องเที่ยวต่างหลงใหลมาชมความงดงาม ที่นี้ขึ้นชื่อเรื่องวิวพระอาทิตย์ตกที่สวยงามที่สุดแห่งหนึ่งของไต้หวัน



สะพานคู่รัก&ท่าเรือประมงต้นสூย



เมื่อแสงสุดท้ายของวันสะท้อนผิวน้ำและทอดยาวไปบนสะพานสีขาว เกิดเป็นภาพโรแมนติกที่ดึงดูดให้ผู้คนมารอเก็บภาพความทรงจำ และเมื่อถึงยามค่ำคืน สะพานแห่งนี้จะสว่างไสวด้วยแสงไฟหลากสีที่เปลี่ยนโฉมบรรยากาศให้เต็มไปด้วยเสน่ห์ที่ไม่ว่าช่วงกลางวัน รอบ ๆ ยังรายล้อมไปด้วยร้านอาหารทะเลสด คาเฟ่ และมุมพักผ่อนริมอ่าวที่ทำให้การมาเยือนเต็มไปด้วยรสชาติและบรรยากาศที่น่าจดจำ ให้ท่านอิสระตามอัธยาศัย ก่อนจะพาท่านเดินทางไปยังถนนคนเดินต้นส่วย ตั้งอยู่เลียบบนน้ำต้นส่วย บรรยากาศเต็มไปด้วยความคึกคักทั้งกลางวันและยามเย็น ถนนสายนี้ขึ้นชื่อเรื่องของกินเล่นและขนมพื้นเมืองที่มีให้เลือกนับไม่ถ้วน ไม่ว่าจะเป็น ปลาเสียบไม้ย่าง (Grilled Fish Cake), เต้าหู้เหม็น, ไช้เหล็ก (Iron Egg) ของขึ้นชื่อประจำถิ่น รวมไปถึงไอศกรีมซอฟต์เสิร์ฟแห่งยาวพิเศษที่เป็นอีกหนึ่งเมนูยอดฮิตของนักท่องเที่ยว นอกจากอาหารแล้ว ถนนคนเดินแห่งนี้ยังเต็มไปด้วยร้านขายของที่ระลึก ร้านขนมพื้นเมือง และสินค้าน่ารัก ๆ ให้เลือกซื้อกลับไปเป็นของฝาก หรือจะเดินเล่นชมบรรยากาศริมแม่น้ำก็ดีไม่แพ้กัน โดยเฉพาะช่วงพระอาทิตย์ตกที่ถนนสายนี้จะคึกคักเป็นพิเศษเพราะนักท่องเที่ยวมักมารวมตัวกันเพื่อชมวิวยาว ๆ ริมน้ำ ให้ท่านอิสระเลือกชม ซื้บ ถ่ายภาพ ตามอัธยาศัย

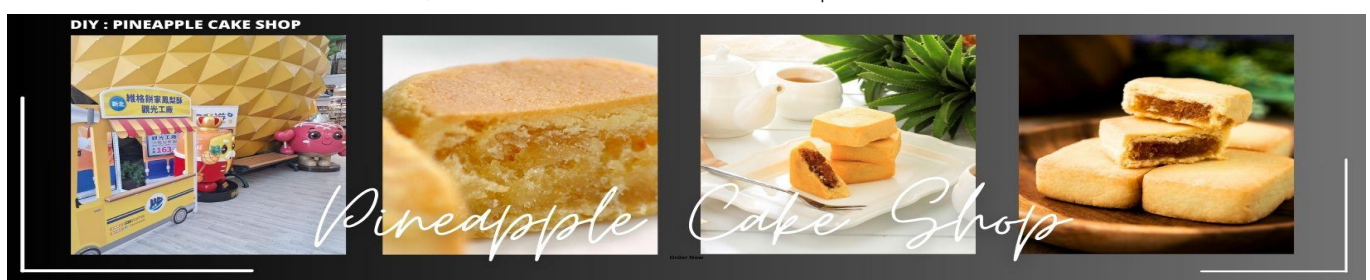


ถนนคนเดินต้นส่วย

คำ อิสระรับประทานอาหารค่ำตามอัธยาศัย
 นำท่านเข้าพักที่ LEISURE TAMSUI HOTEL ระดับ 3 ดาว หรือเทียบเท่า

วันที่สาม ร้านเจอรามาเนียม - ร้านพายสับปะรด - หมู่บ้านประมงเจิ้งปิน - หมู่บ้านโบราณจิวเฟิ่น - ซีเหมินติง - เมืองเกาหยวน

เช้า รับประทานอาหารเช้า ณ โรงแรมที่พัก (2)
 นำท่านแวะชมของที่ระลึก **ผลิตภัณฑ์สร้อย Germanium** ซึ่งทำเป็นเครื่องประดับทั้งสร้อยคอและสร้อยข้อมือซึ่งมีการฝังแร่ Germanium ลงไปมีคุณสมบัติ ลดผลกระทบจากรังสีจากอุปกรณ์อิเล็กทรอนิกส์ปรับความสมดุลในระบบต่างๆของร่างกาย นำทุกท่านแวะชม **ขนมพายสับปะรด (Pineapple Cake Shop)** เค้กพายสับปะรด เป็นขนมชื่อดังประจำชาติของไต้หวันที่มีเอกลักษณ์เฉพาะตัว มีรสชาติกลมกล่อม แป้งมีความหอมและไส้สับปะรดเยอะ นอกจากนี้ยังมีขนมอื่น ๆ อีกมากมาย เช่น พายเผือก, ตังเม ให้ทุกท่านได้เลือกชิมเลือกซื้อเป็นของฝากกลับบ้าน



Pineapple Cake Shop



เที่ยง

รับประทานอาหาร ณ ภัตตาคาร (3) เมนูพิเศษ เสียวหลงเปาส์โตลี้ไต้หวัน

นำท่านเดินทางสู่ หมู่บ้านประมงเจิ้งปิน ตั้งอยู่ทางตอนใต้ของเกาะเหอผิงเป็นท่าเรือประมงเก่าแก่ที่มีประวัติศาสตร์อันยาวนานสร้างขึ้นโดยชาวญี่ปุ่นในปี 1934 ในช่วงยุคอาณานิคมของญี่ปุ่น ที่นี่เป็นเมืองท่าที่ใหญ่ที่สุดในไต้หวัน Zhengbin Fishing Port Color House เป็นจุดเช็คอิน IG ยอดนิยมใน Keelung บ้านสีรุ้ง 16 หลัง



หมู่บ้านประมงท่าเรือเจิ้งปิน

พอสมควรแก่เวลา นำทุกท่านเดินทางไปสู่สัมผัสบรรยากาศ หมู่บ้านโบราณจีวเฟิน ที่ตั้งอยู่บริเวณไหล่เขาในเมืองจีหลง หมู่บ้านจีวเฟิน เคยเป็นแหล่งเหมืองทองที่มีชื่อเสียงตั้งแต่สมัยโบราณ ปัจจุบันเป็นสถานที่ท่องเที่ยวที่สำคัญแห่งหนึ่ง เพราะเป็นถนนคนเดินเก่าแก่ที่มีชื่อเสียงที่สุดในไต้หวัน ให้ท่านได้เพลิดเพลินบรรยากาศแบบดั้งเดิมของร้านค้า ร้านอาหารของชาวไต้หวันในอดีตและยังสามารถชื่นชมวิวทิวทัศน์รวมทั้งเลือกชิมและซื้อชาจากร้านค้าที่มีอยู่มากมายอีกด้วย ***กฎของการขึ้นหมู่บ้านจีวเฟิน จำเป็นต้องเปลี่ยนเป็นรถสาธารณะเพื่อขึ้นหมู่บ้าน***



หมู่บ้านโบราณจีวเฟิน Jiufen, Taiwan

หลังจากนั้นนำท่าน ช้อปปิ้งซีเหมินติง หรือที่คนไทยรู้จักกันในนาม สยามสแควร์แห่งไทเปเป็นย่านช้อปปิ้งของวัยรุ่นและวัยทำงานของไต้หวัน ในย่านนี้เป็นถนนคนเดินโดยแบ่งโซนเป็นสีต่างๆ เช่น แดง เขียว น้ำเงิน โดยสังเกตจากเสาข้างทางจะมีการระบุหมายเลขและทาสีไว้อย่างเป็นระเบียบ ร้านค้าแนะนำสำหรับนักท่องเที่ยวชาวไทย ซึ่งราคาถูกกว่าไทยประมาณ 30 % ได้แก่ ONITSUKA TIGER , NEW BALANCE , ADIDAS , H&M , MUJI ซึ่งรวมสินค้ารุ่นหายากและราคาถูกมากๆ



ซีเหมินติง ไทท์มาร์เก็ต Ximending Night Market

ค่า อีสระรับประทานตำตามอัยยาศัย
นำท่านเข้าพักที่ CENTURY TAOYUAN HOTEL ระดับ 3 ดาว หรือเทียบเท่า

วันที่สี่ เมืองไทเป – หมู่บ้านทหารเก่าชื่อชื้อหนานซุน - ตึกไทเป101(ไม่รวมค่าขึ้นตึกชั้น89) - อนุสรณ์สถานเจียง ไคเชค - สนามบินเถาหยวน – สนามบินสุวรรณภูมิ

เช้า รับประทานอาหารเช้า ณ โรงแรมที่พัก (4)
หลังรับประทานอาหารเช้า นำท่านเดินทางไปยัง 44 South Military Village หรือที่รู้จักกันในชื่อ หมู่บ้านชื้อชื้อหนานซุน (Si Si Nan Cun Village) เดิมทีเคยเป็นอดีตหมู่บ้านในความดูแลของทหาร เป็นหมู่บ้านโบราณแห่งแรกของประเทศไทยได้หวัน ตั้งอยู่ในเมืองไทเปใกล้กับตึก Taipei 101 จากการอพยพมาตั้งถิ่นฐานของทหารก็กมินตั้งนับเป็นหมู่บ้านแห่งประวัติศาสตร์และวัฒนธรรมที่สำคัญของประเทศ ด้วยมนต์เสน่ห์ของชีวิตที่เรียบง่ายจากผู้คนในชุมชนเล็กๆ รายล้อมด้วยความเจริญของเมืองใหญ่และร้านค้าเล็กๆ ภายในหมู่บ้านรวมถึง Simple Market ตลาดนัดสุดพิเศษที่เปิดเฉพาะวันอาทิตย์เท่านั้น หมู่บ้านชื้อชื้อหนานซุน มีชื่อเสียงโด่งดังเป็นอย่างมากในหมู่นักท่องเที่ยวและเป็นสถานที่ถ่ายรูปวิวที่ได้รับความนิยมของชาวไต้หวัน



หมู่บ้านทหารเก่าชื่อชื้อหนานซุน Si Si Nan Cun Village



จากนั้น นำท่านถ่ายรูป **ตึกไทเป 101 (ไม่รวมบัตรขึ้นชั้น 89)** ตึกระฟ้าสูงที่สุดในมหานครไทเปและเป็นตึกที่สูงที่สุดในโลกในปี พ.ศ. 2,547-พ.ศ. 2,553 ตึก ไทเป 101 ได้รับรางวัล “ผู้นำการออกแบบพลังงานและสิ่งแวดล้อม” ตึกไทเป 101 มีจำนวนชั้นทั้งหมด 101 ชั้น และ ชั้นใต้ดินอีก 5 ชั้น ชั้น 1-5 จะเป็นห้างสรรพสินค้า และร้านอาหารชั้นนำเช่น DIN TIA FUNG DIMSUM , ZARA . ROLEX , PANNERAI , DIOR , CHANEL ฯลฯ และ ภายในตึกยังมี ลิฟต์ที่เร็วที่สุดในโลก โดย Guinness Book World Recordsระบุไว้ ที่ความเร็ว 1,010 เมตรต่อนาที ไข้ขึ้นจากชั้น 5 ไปยัง ชั้น 88 โดยใช้เวลาเพียง 37 วินาทีเท่านั้น



เที่ยง

อิสระรับประทานอาหารเที่ยงตามอัธยาศัย

นำท่านชม **อนุสรณ์สถานเจียงไคเชค** อนุสรณ์สถานที่ตั้งอยู่ตรงใจกลางของเมืองไทเปที่มีพื้นที่ 2,500 กิโลเมตรแห่งนี้ถูกตกแต่งและประดับเป็นอย่างดี โดยตัวอาคารของอนุสรณ์สถานถูกสร้างขึ้นตามแบบสถาปัตยกรรมจีนโบราณบันไดทั้งสี่ด้านถูกสร้างด้วยหินอ่อนสีขาวเป็นชั้นตามแบบพีระมิดอียิปต์ หลังคาสีน้ำเงิน รวมทั้งยังมีสวนดอกไม้สีแดงที่เป็นการแสดงออกทางสัญลักษณ์ให้เห็นถึงอิสรภาพ ความเท่าเทียม และความเป็นหนึ่งเดียวกัน ของธงชาติไต้หวัน



ได้เวลาอันสมควรนำท่านเดินทางสู่สนามบินเถาหยวน

19.40 น. ออกเดินทางกลับสู่ประเทศไทย โดย เที่ยวบินที่ VZ569 (ไม่รวมอาหารบนเครื่อง)
 22.25 น. ถึงท่าอากาศยานสุวรรณภูมิ โดยสวัสดิภาพ

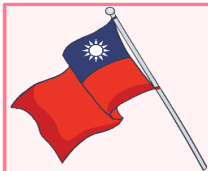


Check in Taiwan

CVZTPE2-1

ได้ทุกวัน โทเป ต้นสุ่ย ชมซากุระ
 หมู่บ้านโบราณจิวเฟิ่น ซีเหมินติง 4วัน2คืน

อัตราค่าบริการ		
วันที่เดินทาง	ห้องเตียงคู่ นอน 2-3 ท่าน เด็กมีเตียงพัก 3 ท่าน	พักเดี่ยว
มกราคม 2569		
14 - 17 มกราคม 2569	11,899 บาท	4,000 บาท
21 - 24 มกราคม 2569	12,899 บาท	4,000 บาท
24 - 27 มกราคม 2569	12,899 บาท	4,000 บาท
กุมภาพันธ์ 2569		
04 - 07 กุมภาพันธ์ 2569	12,899 บาท	4,000 บาท
ราคาเด็กอายุไม่ถึง 2 ขวบ = INFANT 8,000 บาท		



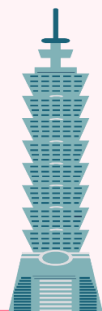
ราคาทัวร์ไม่รวมค่าทิปไกด์ท้องถิ่นและคนขับรถ

ท่านละ 2,000 บาท ตลอดการเดินทาง

หัวหน้าทัวร์ไทย แล้วแต่ความพึงพอใจในการบริการของท่าน

รายการท่องเที่ยวนี้ อาจเปลี่ยนแปลงหรือสลับสถานที่ท่องเที่ยว ได้ตามความเหมาะสม
 อันเกิดจากปัจจัยภายนอก เช่น สภาพอากาศ ความล่าช้าของเที่ยวบิน และอื่นๆ
 โดยบริษัทฯ ผู้จัด จะคำนึงถึงผลประโยชน์ของลูกค้าเป็นสำคัญ

อย่าลืม!! อ่านเพื่อทำความเข้าใจเงื่อนไขการจองทัวร์



เงื่อนไขการยกเลิก ✘

ขอสงวนสิทธิ์ในการคืนมัดจำหรือค่าทัวร์เต็มจำนวน

ทุกกรณี การแจ้งยกเลิกการเดินทาง

หรือไม่เดินทางในวันที่ทำการจองไว้

ค่าทัวร์เป็นลักษณะของการเหมาจ่าย ไม่สามารถคืนค่าอาหาร หรือค่าเข้าชมสถานที่ท่องเที่ยวต่างๆ
 หากลูกค้าไม่เข้าร่วมกิจกรรมของทัวร์ ทุกกรณี





อัตราค่าบริการรวม



- ✓ ค่าตัวเครื่องบินไป-กลับเส้นทางตามรายการระบุขึ้นที่ศนาจร(ต้องไป-กลับพร้อมคณะเท่านั้น)
- ✓ ค่าภาษีสนามบิน และค่าน้ำมันเชื้อเพลิงแล้ว และทางบริษัทขอเก็บเพิ่มในกรณีที่สายการบินมีการปรับค่าธรรมเนียมเพิ่ม ก่อนการเดินทาง
- ✓ ค่าสัมภาระน้ำหนัก **ท่านละ 20 กก.** (1ชิ้น/ท่าน) โหลดใต้ท้องเครื่องบิน และสำหรับถือขึ้นเครื่อง 7 กก.
- ✓ ค่าที่พักตามที่ระบุในรายการ
- ✓ ค่าอาหารตามรายการที่ระบุ
- ✓ ค่ารถรับ-ส่งนำเที่ยวตามรายการ และค่าเข้าชมสถานที่ตามรายการระบุ
- ✓ ค่าบริการหัวหน้าทัวร์ที่ชำนาญเส้นทางนำท่านท่องเที่ยวตลอดรายการในต่างประเทศ
- ✓ ประกันอุบัติเหตุระหว่างการเดินทาง วงเงินท่านละ 1,000,000 บาท(เงื่อนไขตามกรมธรรม์)
- ✓ ภาษีมูลค่าเพิ่ม 7% และหักภาษี ณ ที่จ่าย 3% (คำนวณจากค่าบริการเท่านั้น)

อัตราค่าบริการไม่รวม



- ✗ ค่าใช้จ่ายส่วนตัว อาทิ ค่าทำหนังสือเดินทาง ค่าโทรศัพท์ส่วนตัว ค่าช้อปปิ้ง มินิบาร์ในห้องพัก รวมถึงค่าอาหารและเครื่องดื่มที่สั่งเพิ่มนอกเหนือจากรายการ
- ✗ ค่าสัมภาระที่หนักเกินสายการบินกำหนด (ปกติ 20 กก.)
- ✗ ค่าทิปไกด์ท้องถิ่นและคนขับรถ **ท่านละ 2,000 บาท** (เด็กชำระค่าทิปเท่ากับผู้ใหญ่)

ค่าทิปหัวหน้าทัวร์ไทย แล้วแต่ความพึงพอใจของท่าน

เงื่อนไขการจองและชำระเงิน

ชำระมัดจำในวันที่จองที่นั่งละ **5,000 บาท** พร้อมหนังสือเดินทาง (หรือสำเนา) ส่วนที่เหลือชำระทั้งหมด
อย่างน้อย **20 วัน** ก่อนเดินทาง

กรุ๊ปที่เดินทางช่วงวันหยุด หรือเทศกาลที่ต้องการันตีมัดจำกับสายการบินหรือผ่านตัวแทนในประเทศหรือต่างประเทศ รวมถึงเที่ยวบินพิเศษ เช่น Charter Flight, Extra Flight ทางบริษัทฯ ขอสงวนสิทธิ์ไม่คืนเงินค่าทัวร์
ทั้งเต็มจำนวนหรือบางส่วน ในกรณีที่ท่านจองแล้วยกเลิกหรือเลื่อนการเดินทาง



ข้อควรทราบ

ทางบริษัทฯ ขอสงวนสิทธิ์ความรับผิดชอบใดๆทั้งสิ้นในกรณีดังต่อไปนี้

- หากเกิดกรณีความล่าช้าจากสายการบิน การประท้วง การนัดหยุดงาน การก่อกวน การปิดด่าน ภัยธรรมชาติ หรือกรณีที่ท่านถูกปฏิเสธการเข้าหรือออกเมืองจากเจ้าหน้าที่ตรวจคนเข้าเมืองหรือเจ้าหน้าที่กรมแรงงานทั้งจากไทยและต่างประเทศ ซึ่งอยู่นอกเหนือความรับผิดชอบของบริษัทฯ
- หากท่านใช้บริการของทางบริษัทฯ ไม่ครบ อาทิ ไม่เที่ยวบางรายการ ไม่ทานอาหารบางมื้อ เพราะค่าใช้จ่ายทุกอย่าง ทางบริษัทฯ ได้ชำระค่าใช้จ่ายให้ตัวแทนต่างประเทศแบบเหมาขาดก่อนออกเดินทางแล้ว
- หากเกิดทรัพย์สินสูญหายจากการโจรกรรมและ/หรือ เกิดอุบัติเหตุสูญหายที่เกิดจากความประมาทของตัวนักท่องเที่ยวเอง
- ตัวเครื่องบินเป็นตัวราคาพิเศษ หากท่านไม่เดินทางพร้อมคณะ ไม่ว่าจะด้วยเหตุใดก็ตาม ไม่สามารถนำมาเลื่อนวันเดินทางได้หรือคืนเงินได้
- เนื่องจากตัวเครื่องบินเป็นตัวแบบหมู่คณะ ระบบจะทำการ Random ไม่สามารถเลือกที่นั่งได้ ท่านอาจจะไม่ได้นั่งติดกัน แต่สามารถแจ้งความต้องการต่อหน้าเคาน์เตอร์สายการบินเท่านั้น

สำคัญมาก !!!

หนังสือเดินทาง (PASSPORT) ต้องมีอายุการใช้งานอย่างน้อย **6 เดือน**

บริษัทฯ ไม่รับผิดชอบหากหนังสือเดินทางของท่านเหลือไม่ถึง

และไม่สามารถเดินทางออกนอกประเทศได้

หากท่านไม่ได้ถือหนังสือเดินทางประเทศไทย

โปรดสอบถาม เงื่อนไขการเดินทาง และ เงื่อนไขวีซ่า



รายละเอียดการชำระค่าบริการ



ธนาคารสกลนครไทย
เลขบัญชี 136-2-59606-4
ชื่อบัญชี บริษัท บีทูซี ทราเวล จำกัด

หากเป็นบัญชีอื่นที่ไม่ใช่ชื่อ บริษัท ทางบริษัทจะไม่รับผิดชอบทุกกรณี



ธนาคารไทยพาณิชย์
เลขบัญชี 120-2-42387-2
ชื่อบัญชี นายประทีป โควิสุทธิ์



ธนาคารสกลนครไทย
เลขบัญชี 683-2-13354-8
ชื่อบัญชี นายประทีป โควิสุทธิ์



ธนาคารกรุงเทพ
เลขบัญชี 053-7-01842-6
ชื่อบัญชี นายประทีป โควิสุทธิ์

หากเป็นบัญชีอื่นที่ไม่ใช่ชื่อ นายประทีป โควิสุทธิ์ ทางบริษัทจะไม่รับผิดชอบทุกกรณี