



# แซนดี ทราเวล

บริการรับจัดทัวร์ รับจัดกรุ๊ปส่วนตัว, กรุ๊ปดูงาน-สัมมนา และบริการจองตั๋วเครื่องบิน

"เที่ยวคุ้ม ..คุณภาพครบ"

## CONTACT US

WWW.SANDEETRAVEL.COM

Sandee Travel

bookingsandee@gmail.com

093-553-9398 / 095-501-2919



ใบอนุญาตประกอบธุรกิจนำเที่ยว เลขที่ 11/08124

# TURKIYE

อิสตันบูล ซาฟรานโบลู คัปปาโดเกีย ปามุคคาเล ซานิคคาเล บูร์ซา



บินตรงอิสตันบูล



พักคัปปาโดเกีย 2 คืน



ZGIST-2601TK

9 7 TK  
วัน คืน บิน



สัมผัสความหนาวที่คัปปาโดเกีย ล่องเรือช่องแคบบอสฟอรัส ชมตำนานม้าไม้เมืองทรอย ชมความงามปราสาทขุยฝ้าย Check in มัสยิดคามลิก้า

เดินทาง : ม.ค. - มี.ค. 69

# 39,990

ราคาเริ่ม



★ พิเศษ!! ★ เคบับตุรเคียต้นตำรับ พักโรงแรมสไตล์ถ้า 2 คืน

✓ เที่ยวครบทุกวัน ✓ น้ำดื่มวันละ 2 ขวด

★ แดมฟรี!! ★ ชาแอปเปิ้ล พวงกุญแจ Evil Eye

15 คน ออกเดินทาง

อาหาร 18 มื้อ + บนเครื่อง

พักรอโรงแรม 4 ดาว

น้ำหนักกระเป๋า 30 กก.

เที่ยวกับเรา...ไม่วันสิ้นสุด  
**LET'S GO GROUP**





# แสนดี ทราเวล

บริการรับจัดทัวร์ รับจัดกรุ๊ปส่วนตัว, กรุ๊ปดูงาน-สัมมนา และบริการจองตั๋วเครื่องบิน

"เที่ยวคุ้ม ..คุณภาพครบ"



CONTACT US

WWW.SANDEETRAVEL.COM



Sandee Travel



bookingsandee@gmail.com



093-553-9398 / 095-501-2919



ใบอนุญาตประกอบธุรกิจนำเที่ยว เลขที่ 11/08124

เกี่ยวกับเรา...ไม่มีวันสิ้นสุด

ZGIST-2601TK

9 | 7 | TK  
วัน | คืน | บิน



# TURKIYE

อิสตันบูล ซาฟรานโบลู คัปปาโดเกีย ปามุกคาเล ซานัคคาเล่ บูร์ซา



โปรแกรมเดินทาง 9 วัน 7 คืน TURKISH AIRLINES (TK)

📅 มกราคม - มีนาคม 2569



น้ำหนักกระเป๋า 30 กก.



อาหาร 18 มื้อ + บนเครื่อง

ราคาเริ่มต้น **39,990** บาท

BKK



IST

ไฟล์ทบิน

เวลาออก

เวลาถึง

TK059

05:50

12:30

IST



BKK

ไฟล์ทบิน

เวลาออก

เวลาถึง

TK058

15:30

04:20+1

วันที่	โปรแกรมทัวร์	อาหาร			โรงแรม
		เช้า	เที่ยง	เย็น	
1	สนามบินสุวรรณภูมิ ประเทศไทย - สนามบินอิสตันบูล ประเทศตุรเคีย - เมืองอิสตันบูล - สุเหร่าสีน้ำเงิน - อิบโปโดรม - วิหารฮาเกีย โซเฟีย - ล่องเรือช่องแคบบอสฟอรัส - กาลาตาพอร์ต		✈	✕	Ramada Encore Bayrampasa, Istanbul หรือเทียบเท่า ★★★★★
2	เมืองอิสตันบูล - หอคอยกาลาตา - มัสยิดออร์ทาคอย - มัสยิดคามลิก้า - เมืองซาฟรานโบลู	✓	✓	✓	Anemon Kent Karabük Otel, Safranbolu หรือเทียบเท่า ★★★★★
3	เมืองซาฟรานโบลู - โรงอาบน้ำซินซี - มัสยิดเคอพรูลู เมห์เมต ปาชา - ทะเลสาบเกลือ - เมืองคัปปาโดเกีย	✓	✓	✓	Dedeli Konak Cave Hotel, Cappadocia หรือเทียบเท่า โรงแรมสไตล์ดี
4	เมืองคัปปาโดเกีย - เมืองเกอเรเม - จุดชมวิวเกอเรเม - เมืองใต้ดิน - โรงงานเซรามิก - โรงงานเครื่องประดับ - โรงงานทอพรม - หุบเขานกพิราบ - หุบเขาอุชิซาร์ - หุบเขาพาชาบาค	✓	✓	✓	Dedeli Konak Cave Hotel, Cappadocia หรือเทียบเท่า โรงแรมสไตล์ดี
5	เมืองคัปปาโดเกีย - เมืองคอนยา - ที่พักคาราวานซาราย - เมืองปามุกคาเล	✓	✓	✓	Villa Lycus, Pamukkale หรือเทียบเท่า ★★★★★
6	เมืองปามุกคาเล - ปราสาทปุยฝ้าย - เมืองโบราณเฮียราโพลิส - โรงงานคอตตอน - เมืองซานัคคาเล่	✓	✓	✓	IRIS Hotel, Canakkale หรือเทียบเท่า ★★★★★
7	ม้าไม้จำลองเมืองทรอยริมทะเล - โรงงานผลิตเครื่องหนัง - เมืองบูร์ซา - มัสยิดบูร์ซา - เมืองอิสตันบูล - จัตุรัสทักซิมสแควร์	✓	✓	✕	Ramada Encore Bayrampasa, Istanbul หรือเทียบเท่า ★★★★★
8	เมืองอิสตันบูล - มัสยิดสุเลย์มานียะ - สไปซ์มาเก็ต - ร้านเตอร์กิช ดีไลท์ - สนามบินอิสตันบูล ประเทศตุรเคีย	✓	✈		-
9	สนามบินสุวรรณภูมิ ประเทศไทย	✈	-	-	-

\*\*\*รายการทัวร์ข้างต้นอาจมีการเปลี่ยนแปลงตามความเหมาะสมโดยคำนึงถึงความปลอดภัย และประโยชน์สูงสุดของผู้เดินทาง\*\*\*



# แสนดี ทราเวล

บริการรับจัดทัวร์ รับจัดกรุ๊ปส่วนตัว, กรุ๊ปดูงาน-สัมมนา และบริการจองตั๋วเครื่องบิน

"เที่ยวคุ้ม ..คุณภาพครบ"



CONTACT US

WWW.SANDEETRAVEL.COM



Sandeet Travel



bookingsandee@gmail.com



093-553-9398 / 095-501-2919



ใบอนุญาตประกอบธุรกิจนำเที่ยว เลขที่ 11/08124



## อัตราค่าบริการ

วันเดินทาง	ราคาทัวร์/ท่าน พักห้องละ 2-3 ท่าน	ราคาทัวร์เด็ก/ท่าน (อายุไม่เกิน 11 ปี)	ราคาทัวร์ไม่รวม ตั๋วเครื่องบิน	ราคา ห้องพักเดี่ยว
17 - 25 ม.ค. 69	39,990	39,990	24,990	9,500
24 ม.ค. - 01 ก.พ. 69	39,990	39,990	24,990	9,500
31 ม.ค. - 08 ก.พ. 69	40,990	40,990	25,990	9,500
04 - 12 ก.พ. 69	40,990	40,990	25,990	9,500
07 - 15 ก.พ. 69	40,990	40,990	25,990	9,500
19 - 27 ก.พ. 69	40,990	40,990	25,990	9,500
28 ก.พ. - 08 มี.ค. 69 (วันมาฆบูชา)	42,990	42,990	27,990	9,500
03 - 11 มี.ค. 69 (วันมาฆบูชา)	42,990	42,990	27,990	9,500
21 - 29 มี.ค. 69	40,990	40,990	25,990	9,500
28 มี.ค. - 05 เม.ย. 69 TK059 BKK IST 05:50 12:30 TK058 IST BKK 16:00 05:15+1	40,990	40,990	25,990	9,500

อัตราค่าบริการสำหรับเด็กอายุไม่เกิน 2 ปี ณ วันเดินทางกลับ (Infant) ท่านละ 15,000 บาท

\*อัตรานี้ไม่รวมค่าทิปคนขับรถ มัคคุเทศก์ท้องถิ่น และหัวหน้าทัวร์ ท่านละ 3,000 บาท/ท่าน\*

\*\*เนื่องจากตัวโดยสารเป็นตักรูป (หมุ่คณะ) ไม่สามารถอัพเกรดที่นั่ง รีพินด์ และเลื่อนการเดินทาง\*\*

### สำคัญโปรดอ่าน

- กรุณาทำการจองล่วงหน้าก่อนเดินทางอย่างน้อย 30 วัน พร้อมชำระเงินมัดจำ **ท่านละ 20,000 บาท/ท่าน** และชำระส่วนที่เหลือ 21 วันก่อนการเดินทาง กรณีวันเดินทางน้อยกว่า 21 วัน ต้องชำระค่าทัวร์เต็มจำนวน 100% เท่านั้น
- อัตราค่าบริการนี้ จำเป็นต้องมีผู้เดินทาง **จำนวน 15 ท่านขึ้นไป** ในแต่ละคณะ กรณีที่มีผู้เดินทางไม่ถึงตามจำนวนที่กำหนด ทางบริษัทฯ ขอสงวนสิทธิ์ในการเลื่อนการเดินทาง หรือเปลี่ยนแปลงอัตราค่าบริการ (ปรับราคาเพิ่มขึ้น เพื่อให้คณะได้ออกเดินทาง ตามความต้องการ)
- ท่านที่ต้องออกบัตรโดยสารภายในประเทศ (ตั๋วเครื่องบิน, รถทัวร์, รถไฟ) กรุณาสอบถามที่เจ้าหน้าที่ทุกครั้งก่อนทำการออกบัตรโดยสาร เนื่องจากสายการบินอาจมีการปรับเปลี่ยนไฟล์ท หรือ เวลามบิน โดยไม่แจ้งให้ทราบล่วงหน้า และการแนะนำจากเจ้าหน้าที่เป็นเพียงการแนะนำเท่านั้น
- นักท่องเที่ยวที่ต้องการเดินทางโปรแกรมข้างต้นควรทำการจอง และ **ส่งเอกสารเพื่อขอวีซ่าหมุ่คณะก่อนเดินทางอย่างน้อย 45 วัน วันหยุดนักขัตฤกษ์ 60 วัน** หากระยะเวลาน้อยกว่าที่ระบุไว้ข้างต้น ขอสงวนสิทธิ์ในการขอวีซ่าประเภทอื่นซึ่งอาจมีค่าใช้จ่ายเพิ่ม หรือมีผลต่อการพิจารณาวีซ่าของท่าน

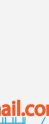
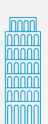




# แสนดี ทราเวล

บริการรับจัดทัวร์ รับจัดกรุ๊ปส่วนตัว, กรุ๊ปดูงาน-สัมมนา และบริการจองตั๋วเครื่องบิน

"เที่ยวคุ้ม ..คุณภาพครบ"



CONTACT US

WWW.SANDEETRAVEL.COM



Sandeet Travel



bookingsandee@gmail.com



093-553-9398 / 095-501-2919



ใบอนุญาตประกอบธุรกิจนำเที่ยว เลขที่ 11/08124



Day1 สนามบินสุวรรณภูมิ ประเทศไทย – สนามบินอิสตันบูล ประเทศตุรเคีย – เมืองอิสตันบูล – สุเหร่าสีน้ำเงิน – อิปโปโดรม – วิหารฮาเกีย โซเฟีย – ล่องเรือช่องแคบบอสฟอรัส – กาลาตาพอร์ต

02.30 นัดหมายพร้อมกันที่ **สนามบินสุวรรณภูมิ ประเทศไทย** โปรดสังเกตุป้าย เลทส์โลกกรุ๊ป พบเจ้าหน้าที่คอยให้การต้อนรับพร้อมอำนวยความสะดวก เช็คอินให้ทุกท่าน

05.50 ออกเดินทางสู่ **สนามบินอิสตันบูล ประเทศตุรเคีย** โดยสายการบิน **TURKISH AIRLINES** เที่ยวบินที่ **TK 059** (บริการอาหารและเครื่องดื่มบนเครื่อง)

12.30 เดินทางถึง **สนามบินอิสตันบูล ประเทศตุรเคีย** หลังจากนั้นนำท่านผ่านขั้นตอนการตรวจคนเข้าเมืองและรับสัมภาระ (เวลาท้องถิ่นช้ากว่าประเทศไทย 4 ชั่วโมง) นำท่านเดินทางสู่ **เมืองอิสตันบูล (Istanbul)** เป็นเมืองที่มีความสำคัญที่สุดของประเทศตุรเคีย มีประวัติศาสตร์ยาวนานหลายศตวรรษตั้งแต่ก่อนคริสตกาล มีทำเลที่ตั้งอยู่บริเวณช่องแคบบอสฟอรัส ซึ่งทำให้อิสตันบูลเป็นเมืองสำคัญเพียงเมืองเดียวในโลก ที่ตั้งอยู่ใน 2 ทวีป คือ ทวีปยุโรป (ฝั่งเทรซของบอสฟอรัส) และทวีปเอเชีย (ฝั่งอนาโตเลีย) สถาปัตยกรรมอันงดงามผสมผสานทั้ง 2 ทวีป ทำให้เมืองอิสตันบูลมีความสวยงามเป็นเอกลักษณ์พิเศษ อีกทั้งพื้นที่ประวัติศาสตร์แห่งอิสตันบูล ฝั่งทวีปยุโรป **ได้รับการขึ้นทะเบียนให้เป็นมรดกโลกโดยองค์การสหประชาชาติ หรือ ยูเนสโก เมื่อปี ค.ศ. 1986** นำท่านเข้าชม **สุเหร่าสีน้ำเงิน (Blue Mosque)** หรือชื่อเดิมสุเหร่าสุลต่านอาห์เหม็ดที่ 1 (**Sultan Ahmed Mosque**) สุเหร่านี้สร้างในปี ค.ศ. 1609 และเสร็จสิ้นในปี ค.ศ. 1616 (1 ปีก่อนสุลต่านอาห์เหม็ดสิ้นพระชนม์ด้วยอายุเพียง 27 พรรษา) มีหอเรียกสวดอยู่ 6 หอ เป็นหอคอยสูงให้ผู้น่าศาสนาขึ้นไปตะโกนร้องเรียกจากยอดเพื่อให้ผู้คนเข้ามาสวดมนต์ตามเวลาในสุเหร่าสุเหร่าสีน้ำเงินภายในประดับด้วยกระเบื้องสีฟ้าจากอิซนิค ลวดลายเป็นดอกไม้ต่างๆ เช่น กุหลาบ ทิวลิป คาร์เนชั่น เป็นต้น ตกแต่งอย่างวิจิตรตระการตา ภายในมีที่ให้สุลต่านและนางในฮาเริ่มทำละหมาดและสวดมนต์โดยเฉพาะ มีหน้าต่าง 260 บาน สนามด้านหน้าและด้านนอกจะเป็นที่ฝังศพของกษัตริย์และพระราชาวงศ์ จะมีสิ่งก่อสร้างที่อำนวยความสะดวกให้กับประชาชนทั่วไป เช่น ห้องสมุด โรงพยาบาล โรงอาบน้ำ ที่พักกองคาราวาน นำท่านถ่ายภาพกับ **อิปโปโดรม (Hippodrome)** คือสิ่งก่อสร้างจากสมัยกรีกซึ่งใช้เป็นสนามแข่งม้า และการแข่งขันขับริดศึก (Chariot Racing) หมายถึงการแข่งขันม้าใจกลางเมืองมอสโคว์ (Central Moscow Hippodrome) สร้างขึ้นระหว่างปี ค.ศ. 203 – 330 แต่ปัจจุบันเหลือเพียงเสา 3 ต้น คือ เสาคอนสแตนตินที่ 7 (Column of Constantine VII) บูรณะเมื่อศตวรรษที่ 10 เสาต้นที่ 2 คือ เสาสูง ที่เชื่อว่าสร้างก่อนคริสตกาลมา 479 ปี เป็นรูปสลักงู 3 ตัวพันกัน จากเมืองเดลฟี (Delphi) แล้วถูกขนย้ายมาตั้งที่นี่เมื่อ ศตวรรษที่ 4 ปัจจุบันเหลือเพียงครึ่งต้น



จากนั้นนำท่านถ่ายรูปด้านนอก **วิหารฮาเกีย โซเฟีย (Hagia Sophia)** หรือ **วิหารเซนต์โซเฟีย (St.Sophia)** 1 ใน 7 สิ่งมหัศจรรย์ของโลกยุคกลางเป็นโบสถ์คาทอลิก สร้างในสมัยพระเจ้าจัสติเนียน มีหลังคาเป็นยอดกลมแบบโดม เสาในโบสถ์เป็นหินก้อน หลังทางการได้ตกลงให้วิหารฮาเกีย โซเฟีย เป็นพิพิธภัณฑที่วันนี้คงบรรยากาศของความเก่าชั่งอยู่เต็มเปี่ยม โดยเฉพาะโดมที่ใหญ่ที่สุดเป็นอันดับ 4 ของโลกซึ่งมีพื้นที่โล่งภายในใหญ่ที่สุด ก่อสร้างด้วยการใช้ผนังเป็นตัวรับน้ำหนักของอาคารลงสู่พื้นแทนการใช้เสาค้ำยันทั่วไป



# แสนดี ทราเวล

บริการรับจัดทัวร์ รับจัดกรุ๊ปส่วนตัว, กรุ๊ปดูงาน-สัมมนา และบริการจองตั๋วเครื่องบิน

"เที่ยวคุ้ม ..คุณภาพครบ"



CONTACT US

WWW.SANDEETRAVEL.COM

Sandeet Travel

bookingsandee@gmail.com

093-553-9398 / 095-501-2919

ใบอนุญาตประกอบธุรกิจนำเที่ยว เลขที่ 11/08124



นำท่าน **ล่องเรือชมความสวยงามของช่องแคบบอสฟอรัส (Bosphorus Cruise)** ซึ่งเป็นช่องแคบที่เชื่อมทะเลดำ (The Black Sea) กับ ทะเลมาร์มารา (Sea of Marmara) โดยมีความยาวประมาณ 32 กิโลเมตรความกว้าง เริ่มตั้งแต่ 500 เมตร จนถึง 3 กิโลเมตร ช่องแคบนี้ถือว่าเป็นจุดบรรจบกันของสุดขอบทวีปยุโรปและสุดขอบทวีปเอเชีย ขณะล่องเรือท่านจะได้เพลิดเพลินกับทัศนียภาพอันสวยงามของริมฝั่ง ช่องแคบแห่งนี้ ไม่ว่าจะเป็นพระราชวังโดลมาบาห์เซหรือบ้านเรือสไตลียุโรปของบรรดาเศรษฐีแห่งประเทศตุรเคีย จากนั้นนำท่านเดินทางสู่ **กาลาตาพอร์ต (Galataport)** ศูนย์การค้า ศูนย์กลางศิลปะและวัฒนธรรมแห่งใหม่ของเมืองอิสตันบูล ทั้งนี้ยังเป็นท่าเรือสำราญระดับโลกและเป็นหนึ่งในจุดหมายปลายทางล่องเรือชั้นนำในเส้นทางเดินเรือยุโรปอีกด้วย ให้ท่านได้อิสระเลือกซื้อสินค้า ตั้งแต่ สินค้า D.I.Y สินค้าท้องถิ่น จนถึงร้านค้าแบรนด์เนมต่างๆ ทั้งนี้ยังมีร้านอาหาร ร้านเครื่องดื่ม คาเฟ่ หรือให้ท่านได้เก็บภาพบรรยากาศ มุมถ่ายภาพโมเดิร์นต่างๆ ตามอัธยาศัย

ค่า **อิสระอาหารค่ำ เพื่อไม่เป็นการเสียเวลาในการท่องเที่ยว**  
ที่พัก **Ramada Encore Bayrampasa, Istanbul ระดับ 4 ดาว หรือเทียบเท่ามาตรฐานตุรเคีย**



Day2 เมืองอิสตันบูล – หอคอยกาลาตา – มัสยิดออร์ทาคอย – มัสยิดคามลิกา – เมืองซาฟรานโบลู

เช้า บริการอาหารเช้า ณ ห้องอาหารของโรงแรม (1)  
นำท่านถ่ายภาพด้านหน้า **หอคอยกาลาตา (Galata Tower)** หอคอยหินสไตโรโรมัน แบบสถาปัตยกรรมโรมานเนสก์ ตัวตึกประกอบด้วย 9 ชั้น มีรูปทรงกระบอก และมีหลังคาเป็นทรงกรวย อีกหนึ่งสัญลักษณ์เมืองอิสตันบูล สร้างขึ้นในปี ค.ศ.1348 เพื่อไว้เป็นหอสังเกตการณ์ป้องกันข้าศึกจากทางทะเลปัจจุบันชั้นบนเปิดให้นักท่องเที่ยวขึ้นชมทัศนียภาพของเมือง จากนั้นนำท่านถ่ายรูปกับความงดงามของ **มัสยิดออร์ทาคอย (Ortakoy Mosque)** หนึ่งในเขตที่สวยงามที่สุดของบอสฟอรัสด้วยสถาปัตยกรรมอันหรูหราของมัสยิดบวกกับทัศนียภาพของสะพานบอสฟอรัส Bosphorus Bridge ที่ทอดยาวเชื่อมต่อระหว่างยุโรปและเอเชียเข้าด้วยกัน และยังเป็นหนึ่งในสามของสะพานแขวนที่มีชื่อเสียงในเส้นทางช่องแคบบอสฟอรัส เรียกได้ว่าเป็นจุดเช็คอินและถ่ายรูปที่งดงามที่สุดอีกแห่งหนึ่งในย่านเขตเมืองอิสตันบูล นำท่านเข้าชม **มัสยิดคามลิกา (Camlica Great Mosque)** ที่ได้รับการบันทึกว่าเป็นมัสยิดที่มีรูปแบบทันสมัยด้วยสถาปัตยกรรมแบบผสมผสานอย่างลงตัวของบาโรกและเซลจุก และมีขนาดใหญ่ที่สุดของตุรเคียโดยมีเนื้อที่กว่า 57,500 ตารางเมตร จุผู้คนได้ถึง 63,000 คน มีหอคอยสูงตระหง่านถึง 6 หอคอย สือถึงชัยชนะของชาวเติร์กที่ชนะในการทำสงครามกับพวกไบเซนไทน์เมื่อปี ค.ศ.1071 และโดมหลักมีความสูงกว่า 72 เมตร สามารถมองเห็นได้จากทุกทิศทางของกรุงอิสตันบูล (**มัสยิดจะไม่สามารถเข้าชมได้ กรณีที่มีพิธีกรรมทางศาสนา หรือมีการปรับปรุงซ่อมแซมทำให้มีการปิดการใช้พื้นที่ หรือเหตุขัดข้องหน่วยงานอื่นๆ**)



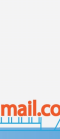
เที่ยง บริการอาหารเที่ยง ณ ภัตตาคาร (2)



# แสนดี ทราเวล

บริการรับจัดทัวร์ รับจัดกรุ๊ปส่วนตัว, กรุ๊ปดูงาน-สัมมนา และบริการจองตั๋วเครื่องบิน

"เที่ยวคุ้ม ..คุณภาพครบ"



CONTACT US

WWW.SANDEETRAVEL.COM

Sandeet Travel

bookingsandee@gmail.com

093-553-9398 / 095-501-2919



ใบอนุญาตประกอบธุรกิจนำเที่ยว เลขที่ 11/08124



นำท่านเดินทางสู่ **เมืองซาฟรานโบลู (Safranbolu)** (ใช้เวลาเดินทางประมาณ 4 ชั่วโมง 30 นาที) เป็นหมู่บ้านที่มีลักษณะบ้านเรือนในแบบออตโตมันโดยแท้ ได้รับการแต่งตั้งให้เป็นมรดกโลกขององค์การยูเนสโกในปี ค.ศ. 1994 ที่แสดงถึงมรดกทางประวัติศาสตร์และทางวัฒนธรรมผ่านทางโครงสร้างทางสถาปัตยกรรมมากกว่าหนึ่งพันโครงสร้างที่แสดงถึงตัวตนของสถาปัตยกรรมดั้งเดิมของตุรเคีย

**ค่า** บริการอาหารค่ำ ณ ห้องอาหารโรงแรม (3)

**ที่พัก** Anemon Kent Karabük Otel, Safranbolu ระดับ 4 ดาว หรือเทียบเท่ามาตรฐานตุรเคีย



## Day3 เมืองซาฟรานโบลู – โรงอาบน้ำซินซี – มัสยิดเคอพรูลู เมห์เมต ปาชา – ทะเลสาบเกลือ – เมืองคัปปาโดเกีย

**เช้า** บริการอาหารเช้า ณ ห้องอาหารของโรงแรม (4)

นำท่านถ่ายภาพด้านนอกกับ **โรงอาบน้ำซินซี (Cinci Hammam)** เป็นโรงอาบน้ำที่มีชื่อเสียงและได้รับการบูรณะอย่างงดงาม ในสมัยยุคออตโตมันโรงอาบน้ำแบบตุรเคียนี้มีความสำคัญอย่างมากในชุมชนก่อนที่น้ำประปาจะเป็นที่นิยมในบ้านเรือนทั่วไป การไปที่โรงอาบน้ำในสมัยนั้นไม่ใช่เพียงเพื่อการทำความสะอาดร่างกายเท่านั้น แต่ยังเป็นสถานที่ที่จะได้พูดคุยเกี่ยวกับข่าวสารต่างๆ และแม้กระทั่งทำธุรกิจได้ อีกด้วย นำท่านชม **มัสยิดเคอพรูลู เมห์เมต ปาชา (Koprulu Mehmet Pasa Mosque)** เป็นมัสยิดที่เก่าแก่การตกแต่งภายในสวยงามมากซึ่งสะท้อนถึงศิลปะและวัฒนธรรมของยุคออตโตมัน ตัวอาคารมีลักษณะของการออกแบบที่เรียบง่ายแต่สวยงาม พร้อมด้วยการตกแต่งที่ละเอียดและประณีตและคุ้มค่ากับการได้ไปเยือน มัสยิดนี้เป็นสถานที่สำคัญที่ไม่เพียงแต่เป็นศูนย์กลางทางศาสนา แต่ยังมีคุณค่าทางประวัติศาสตร์และวัฒนธรรม การเยี่ยมชมมัสยิดนี้ช่วยให้เห็นถึงความงามของสถาปัตยกรรมออตโตมันและเข้าใจถึงบทบาทของมัสยิดในสังคมยุคนั้น

**เที่ยง** บริการอาหารเที่ยง ณ ภัตตาคาร (5)

นำท่านเดินทางสู่ **ทะเลสาบเกลือ (Tuz Salt Lake)** เป็นทะเลสาบน้ำเค็มที่ใหญ่เป็นอันดับ 2 ของตุรเคีย ซึ่งเป็นทะเลสาบน้ำเค็มที่มีเปอร์เซ็นต์ของเกลือสูง หากเดินทางไปเที่ยวทะเลสาบเกลือในหน้าร้อน น้ำในทะเลสาบจะเหือดแห้งเหลือเพียงแต่กองเกลือที่ตกผลึกเป็นแผ่นหนาหลายสิบเซนติเมตร มองเห็นเป็นพื้นสีขาวสุดสยายตา และที่ทะเลสาบเกลือแห่งนี้ยังเคยเป็นสถานที่ถ่ายทำหนัง Star War ด้วย จากนั้นนำท่านเดินทางสู่ **เมืองคัปปาโดเกีย (Cappadocia)** (ใช้เวลาเดินทางประมาณ 2 ชั่วโมง) เป็นบริเวณที่อยู่ระหว่าง ทะเลดำกับภูเขาเทารุส เป็นพื้นที่พิเศษที่เกิดจากการระเบิดของภูเขาไฟเมื่อประมาณ 3 ล้านปีมาแล้ว เกิดจากลาวาที่พ่นออกมา และถাঁถันจำนวนมากกระจายไปทั่วบริเวณทับถมเป็นแผ่นดินชั้นใหม่ขึ้นมา จากนั้นกระแสน้ำ ลม ฝน แดด และหิมะ กัดเซาะกร่อนกินแผ่นดินภูเขาไฟไปเรื่อยๆ นับล้านปี จนเกิดเป็นภูมิประเทศประหลาดแปลกตาน่าพิศวง ที่เต็มไปด้วยหินรูปทรงกรวย (คว่ำ) ปล่อง กระโจม โดม และอีกสารพัดรูปทรงดูประหนึ่งดินแดนในเทพนิยาย จนชนพื้นเมืองเรียกขานกันว่า “ดินแดนแห่งปล่องไฟนางฟ้า” (Fairy Chimney) และในปัจจุบันนี้ก็ยังเลี้ยงม้ากันอยู่บริเวณนี้ เมืองคัปปาโดเกีย ได้รับการขึ้นทะเบียนให้เป็นมรดกโลกโดยองค์การสหประชาชาติ หรือ ยูเนสโก เมื่อปี ค.ศ. 1985 ได้ขึ้นทะเบียนเมืองใต้ดินแห่งเมืองคัปปาโดเกียเป็นสถานที่มรดกโลกอีกด้วย

**ค่า** บริการอาหารค่ำ ณ ห้องอาหารโรงแรม (6)

**ที่พัก** Dedeli Konak Cave Hotel, Cappadocia หรือเทียบเท่ามาตรฐานตุรเคีย **พิเศษ...พักโรงแรมสไตล์**



# सानดี ทราเวล

บริการรับจัดทัวร์ รับจัดกรุ๊ปส่วนตัว, กรุ๊ปดูงาน-สัมมนา และบริการจองตั๋วเครื่องบิน

"เที่ยวคุ้ม ..คุณภาพครบ"

CONTACT US

WWW.SANDEETRAVEL.COM

Sandeet Travel

bookingsandee@gmail.com

093-553-9398 / 095-501-2919



ใบอนุญาตประกอบธุรกิจนำเที่ยว เลขที่ 11/08124



Day4 เมืองคัปปาโดเกีย – เมืองเกอเรเม – จุดชมวิวกอเรเม – เมืองใต้ดิน – โรงงานเซรามิก – โรงงานเครื่องประดับ – โรงงานทอพรม - หุบเขานกพิราบ – หุบเขาอูชิซาร์ – หุบเขาพาสาแบค

## เช้า

บริการอาหารเช้า ณ ห้องอาหารของโรงแรม (7)

สำหรับการขึ้นบอลูนเป็นไฮไลท์ของเมืองคัปปาโดเกียและจุดหมายของนักท่องเที่ยวทั่วโลก ให้ท่านได้อิสระหากท่านใดสนใจขึ้นบอลูนและกิจกรรมอื่นๆ รายละเอียดดังนี้ **กิจกรรมเสริมพิเศษนี้ไม่รวมอยู่ในราคาทัวร์ (Optional Tour)**

- บอลูนทัวร์ (Balloon Tour)** สำหรับท่านที่สนใจขึ้นบอลูนชมความสวยงามของเมืองคัปปาโดเกีย โปรแกรมเสริมพิเศษ จำเป็นต้องออกจากโรงแรมประมาณ 04.30 – 05.00 น. โดยมีรถท้องถิ่นมารับไปขึ้นบอลูน เพื่อชมความสวยงามของเมืองคัปปาโดเกียในอีกมุมหนึ่งที่ทำชมได้ยาก ใช้เวลาเดินทางจากโรงแรมไปขึ้นบอลูน ประมาณ 30 – 45 นาที อยู่บนบอลูนประมาณ 1 ชั่วโมง ค่าใช้จ่ายเพิ่มเติมในการขึ้นบอลูน ท่านละ ประมาณ 300-320 เหรียญดอลลาร์สหรัฐ (USD) ขึ้นอยู่กับฤดูกาล  
*โปรดทราบ ประกันอุบัติเหตุที่รวมอยู่ในโปรแกรมทัวร์ไม่ครอบคลุมกิจกรรมพิเศษ ไม่ครอบคลุมการขึ้นบอลูน และเครื่องร้อนทุกประเภท ดังนั้นขึ้นอยู่กับดุลยพินิจของท่าน ราคาอาจมีการเปลี่ยนแปลงโปรดเช็คกับเจ้าหน้าที่อีกครั้ง*
- รถจี๊ปทัวร์ (Jeep Tour)** สำหรับท่านใดที่สนใจชมความสวยงามของเมืองคัปปาโดเกียบริเวณภาคพื้นดิน โปรแกรมจำเป็นต้องออกจากโรงแรม ประมาณ 05.00 – 06.00 น. โดยมีรถท้องถิ่นมารับ เพื่อชมความสวยงามโดยรอบของเมืองคัปปาโดเกียบริเวณภาคพื้นดินในบริเวณที่รถเล็กสามารถตะลุยไปได้ ใช้เวลาอยู่บนรถจี๊ป ประมาณ 1 ชั่วโมง ค่าใช้จ่ายเพิ่มเติมในการนั่งรถจี๊ปอยู่ที่ ท่านละ 100 – 120 เหรียญดอลลาร์สหรัฐ (USD) ขึ้นอยู่กับฤดูกาล ราคาอาจมีการเปลี่ยนแปลงโปรดเช็คกับเจ้าหน้าที่อีกครั้ง
- รถคลาสสิก (Classic Car)** รถเปิดประทุน สูดอากาศ เย็น สดชื่น พร้อมชมบอลูนสี่สไลด์ วิวเมืองคัปปาโดเกีย ท่านละ 100 – 120 เหรียญดอลลาร์สหรัฐ (USD) ขึ้นอยู่กับฤดูกาล ราคาอาจมีการเปลี่ยนแปลงโปรดเช็คกับเจ้าหน้าที่อีกครั้ง

## คำแนะนำ

- เนื่องด้วยข้อกำหนดของเวลา ท่านจำเป็นต้องเลือกซื้อแพ็คเกจทัวร์เสริมอย่างใด อย่างหนึ่ง
- ท่านที่เมารถ กรุณาทานยาแก้เมารถล่วงหน้าอย่างน้อยครึ่งก่อนออกเดินทาง และควรแจ้งให้หัวหน้าทัวร์ทราบตั้งแต่วันที่ออกเดินทาง (ตั้งแต่อยู่ประเทศไทย เพื่อเตรียมยาแก้เมารถจากประเทศไป)
- กิจกรรมนี้ ไม่อนุญาตให้ผู้ที่เป็นโรคหัวใจขั้นรุนแรง, ตั้งครรภ์ หรือ เด็กอายุต่ำกว่า 7 ปี เข้าร่วมโดยเด็ดขาด กรณีเกิดความเสียหายไม่ว่ากรณีใดๆ ทางบริษัทขอสงวนสิทธิ์ในการรับผิดชอบทุกกรณี
- สำหรับท่านที่ไม่ร่วมในโปรแกรมเสริมพิเศษ ท่านจำเป็นต้องพักผ่อนก่อนอยู่ที่โรงแรมที่พัก

**กรณีของ Optional Tour ได้แก่ บอลูนทัวร์ / Jeep Safari / Classic Car ขอให้ซื้อผ่านหัวหน้าทัวร์ระหว่างการเดินทางเท่านั้น เนื่องจากสาเหตุด้านความปลอดภัยและการจัดสรรเวลาในการบริหารคณะทัวร์ หากท่านใดสำรองทัวร์ Option เอง โดยไม่ผ่านหัวหน้าทัวร์บริษัทฯ ขอสงวนสิทธิ์ในการเรียกเก็บค่าใช้จ่ายเพิ่มท่านละ 3,000 บาท / 1 Option**



# सानดี ทราเวล

บริการรับจัดทัวร์ รับจัดกรุ๊ปส่วนตัว, กรุ๊ปดูงาน-สัมมนา และบริการจองตั๋วเครื่องบิน

"เที่ยวคุ้ม ..คุณภาพครบ"



CONTACT US

WWW.SANDEETRAVEL.COM

Sandeet Travel

bookingsandee@gmail.com

093-553-9398 / 095-501-2919

ใบอนุญาตประกอบธุรกิจนำเที่ยว เลขที่ 11/08124



นำท่านเดินทางสู่ **เมืองเกอเรเม (Goreme)** เป็นเมืองที่ตั้งอยู่ในอาณาบริเวณของเมืองคัปปาโดเกียในตอนกลางของอานาโตเลียประเทศตุรเคีย เป็นที่ตั้งถิ่นฐานของผู้คนมาตั้งแต่สมัยโรมัน และเป็นสถานที่ที่ชาวคริสเตียนยุคแรกใช้ในการเป็นที่หลบหนีภัยจากการไล่ทำร้ายและสังหารก่อนที่ คริสต์ศาสนาจะเป็นของจักรวรรดิ ที่จะเห็นได้จากคริสตศาสนสถานจำนวนมากที่ตั้งอยู่ในบริเวณนี้ เป็นเมืองที่มีชื่อเสียงในด้านการทอพระม และการผลิตเครื่องเซรามิก ล้ำค่าที่มีชื่อเสียงโด่งดังไปทั่วโลก นำท่านถ่ายภาพที่ **จุดชมวิวเกอเรเม (Goreme Viewpoint)** เป็นสถานที่ที่สามารถมองเห็นทัศนียภาพโดยรอบเมืองเกอเรเมได้อย่างสวยงาม นำท่านเข้าชม **เมืองใต้ดิน (Underground City)** เป็นสถานที่ที่ผู้นับถือ ศาสนาคริสต์ใช้หลบภัยชาวโรมัน ที่ต้องการทำลายร้างพวกนับถือศาสนาคริสต์ ภายในมีโชนห้องต่างๆ อาทิ ห้องนอน ห้องน้ำ ห้องครัว ห้องหมักไวน์ ห้องประชุม คอกสัตว์ โบสถ์ บ่อน้ำ บางห้องเป็นห้องโถงกว้างว่ากันว่าสามารถจุคนได้มากกว่า 30,000 คน จากนั้นนำท่านเดินทางเข้าเยี่ยมชม **โรงงานเซรามิก (Ceramic Factory)** และ**โรงงานเครื่องประดับ (Jewelry Factory)** เพื่อให้ท่านได้ชมการผลิตกรรมวิธีการผลิตสินค้าพื้นเมืองที่มีคุณภาพและชื่อเสียงโด่งดังไปทั่วโลก นำท่านแวะชม **โรงงานทอพระม (Turkey's handmade crafts)** สินค้าขึ้นชื่อและมีคุณภาพดีของประเทศตุรเคีย อิสระให้ท่านได้เลือกซื้อสินค้า

### เที่ยง

บริการอาหารเที่ยง ณ ภัตตาคารอาหารท้องถิ่น (8)

จากนั้นนำท่านเดินทางสู่ **หุบเขานกพิราบ (Pigeon Valley)** เป็นหน้าผาที่ชาวเมืองโบราณได้ขุดเจาะเป็นรู เพื่อให้นกพิราบเข้าไปทำรังอาศัยอยู่ เนื่องจากสมัยก่อนชาวเมืองในหุบเขานกพิราบมีหน้าที่เป็นผู้ส่งสารสำคัญในแถบละแวกนั้น และยังเป็นสัตว์เลี้ยงอีกด้วย

นำท่านเดินทางสู่ **หุบเขาอุชิซาร์ (Uchisar Valley)** ให้ท่านได้ถ่ายภาพด้านหน้า เป็นหุบเขาคัลายจอมปลวกขนาดใหญ่ ใช้เป็นที่อยู่อาศัย ซึ่งหุบเขาแห่งนี้มีรูพรุน มีรอยเจาะ รอยขุด อันเกิดจากฝีมือมนุษย์ไปเกือบทั่วทั้งภูเขา เพื่อเอาไว้เป็นที่อยู่อาศัย อุชิซาร์ คือ บริเวณที่สูงที่สุดของบริเวณโดยรอบ ดังนั้นในอดีตอุชิซาร์ มีไว้ทำหน้าที่เป็นป้อมปราการที่เกิดขึ้นเองตามธรรมชาติเอาไว้สอดส่องข้าศึกยามมีภัยอีกด้วย นำท่านเดินทางสู่ **หุบเขาฟาซาแบค (Pasabag Fairy Chimneys)** หรือที่นิยมเรียกกันว่าหุบเขาพระ (Monks Valley) ที่เป็นภูเขาหินในรูปทรงแปลกตา เหมือนกรวยที่มีหมวกวางอยู่ด้านบน แต่ก่อนเคยเป็นสำนักสงฆ์มาก่อน จึงทำให้หลายครั้งที่บริเวณนี้ มีคนเรียกว่าเป็น The Valley of Monks อิสระให้ทุกท่านถ่ายรูปตามอัธยาศัย

### ค่ำ

บริการอาหารค่ำ ณ ห้องอาหารโรงแรม (9)

### ที่พัก

Dedeli Konak Cave Hotel, Cappadocia หรือเทียบเท่ามาตรฐานตุรเคีย **พิเศษ...พักโรงแรมสไตล์ดี**







# सानดี ทราเวล

บริการรับจัดทัวร์ รับจัดกรุ๊ปส่วนตัว, กรุ๊ปดูงาน-สัมมนา และบริการจองตั๋วเครื่องบิน

"เที่ยวคุ้ม ..คุณภาพครบ"



CONTACT US

WWW.SANDEETRAVEL.COM

Sandeet Travel

bookingsandee@gmail.com

093-553-9398 / 095-501-2919

ใบอนุญาตประกอบธุรกิจนำเที่ยว เลขที่ 11/08124



## Day5 เมืองคัปปาโดเกีย - เมืองคอนยา - ที่พักคาราวานซาราย - เมืองปามุกคาล์

- เช้า** บริการอาหารเช้า ณ ห้องอาหารของโรงแรม (10)  
นำท่านเดินทางสู่ **เมืองคอนยา (Konya)** (ใช้เวลาเดินทางประมาณ 3 ชั่วโมง) ซึ่งเคยเป็นเมืองหลวงของอาณาจักรเซลจุก เป็นชื่อของอาณาจักรเก่าแก่ ซึ่งเคยมีอำนาจรุ่งเรืองสุดขีดในดินแดนอนาโตเลียของตุรเคียโบราณ เมื่อราวปี ค.ศ. 1087 - 1194 กินเนื้อที่กว่า 3,900,000 ตารางกิโลเมตร ระหว่างทางนำท่านแวะถ่ายภาพ **ที่พักคาราวานซาราย (Caravanserai)** เป็นสถานที่พักแรกของกองคาราวานในสมัยโบราณตามเส้นทางสายไหมและชาวเติร์กสมัยออตโตมัน
- เที่ยง** บริการอาหารเที่ยง ณ ภัตตาคาร (11)  
นำท่านเดินทางสู่ **เมืองปามุกคาล์ (Pamukkale)** (ใช้เวลาเดินทางประมาณ 4 ชั่วโมง) เมืองที่มีน้ำพุเกลือแร่ร้อนไหลทะลุขึ้นมาจากใต้ดินผ่านซากปรักหักพังของเมืองเก่าแก่สมัยกรีกก่อนไหลลงสู่หน้าผา จนเกิดผลึกกึ่งสถาปัตยกรรมสีขาวขึ้น
- ค่ำ** บริการอาหารค่ำ ณ ห้องอาหารโรงแรม (12)
- ที่พัก** Villa Lycus, Pamukkale ระดับ 4 ดาว หรือเทียบเท่ามาตรฐานตุรเคีย



## Day6 เมืองปามุกคาล์ - ปราสาทปุยฝ้าย - เมืองโบราณเฮียราโพลิส - โรงงานคอตตอน - เมืองชานัคคาล์

- เช้า** บริการอาหารเช้า ณ ห้องอาหารของโรงแรม (13)  
นำท่านเข้าชม **ปราสาทปุยฝ้าย (Cotton Castle)** ปามุกแปลว่าฝ้าย คาล์แปลว่าปราสาท เป็นน้ำดกสีขาวโพลน ลดหลั่นกันลงมาเป็นชั้นส่องประกายสะท้อนกับแสงแดดระยิบระยับ บนหน้าผา โตรกเขา สีขาวบริสุทธิ์ของแร่แคลเซียมที่เกาะตัวอยู่บนเนินเขา ลดหลั่นลงมาตั้งป้อมปราการเกิดจากน้ำพุร้อนที่มีแร่แคลเซียมคาร์บอเนตผสมอยู่เป็นจำนวนมากในธรรมชาติ เมื่อน้ำแร่ไหลไปตามพื้นหิน แคลเซียมจะเกาะตัวติดอยู่กับหิน ส่วนคาร์บอเนตจะแปรสภาพกลายเป็นคาร์บอเนตไดออกไซด์แยกตัวไป นานๆ เข้าแคลเซียมขาวจะเกาะเต็มพื้นหินบนภูเขาจนมองไม่เห็นพื้นหิน พื้นดิน รูปร่างจะเปลี่ยนไปตามรูปร่างของพื้นหินที่เกาะอยู่เป็นรูปทรงต่างๆ แปลกตา แลดูเหมือนกับอ่างน้ำบนสวรรค์ หรือฉากในดินแดนแห่งเทพนิยาย จนทำให้ปามุกคาล์และเมืองเฮียราโพลิส ได้รับการยกย่องจากองค์การยูเนสโกให้เป็นมรดกโลกทางธรรมชาติและวัฒนธรรมในปี ค.ศ. 1988



# सानดี ทราเวล

บริการรับจัดทัวร์ รับจัดกรุ๊ปส่วนตัว, กรุ๊ปดูงาน-สัมมนา และบริการจองตั๋วเครื่องบิน

"เที่ยวคุ้ม ..คุณภาพครบ"



CONTACT US

WWW.SANDEETRAVEL.COM

Sandeet Travel

bookingsandee@gmail.com

093-553-9398 / 095-501-2919

ใบอนุญาตประกอบธุรกิจนำเที่ยว เลขที่ 11/08124



ภายในบริเวณเดียวกันนี้ยังเป็น **เมืองโบราณเฮียราโพลิส (Hierapolis)** เป็นเมืองโรมันโบราณที่สร้างล้อมรอบบริเวณที่เป็นน้ำพุเกลือแร่ร้อน ซึ่งเชื่อกันว่ามีสรรพคุณในการรักษาโรคเมื่อเวลาผ่านไปภัยธรรมชาติได้ทำให้เมืองนี้เกิดการพังทลายลง เหลือเพียงซากปรักหักพังกระจายอยู่ทั่วไปบางส่วนยังพอมองออกว่าเดิมเคยเป็นอะไร อาทิ โรงละคร แอมฟิเธียเตอร์ขนาดใหญ่ วิหารอพอลโล สุสานโรมันโบราณ ได้รับการขึ้นทะเบียนให้เป็นมรดกโลกโดยองค์การสหประชาชาติ หรือ ยูเนสโก เมื่อปี ค.ศ. 1988

- เที่ยง** บริการอาหารเที่ยง ณ ภัตตาคาร (14)  
จากนั้นนำท่านชม **โรงงานคอตตอน (Cotton Textile Factory Outlet)** สามารถเลือกซื้อของฝากเช่น ผ้าพันคอ ผ้าปูที่นอน เสื้อผ้าเป็นสินค้าที่ผลิตด้วยคอตตอน100%  
หลังจากนั้นนำท่านเดินทางสู่ **เมืองขานัคคาเล่ (Canakkale)** เป็นศูนย์กลางการค้าตลอดจนชุมทางการเดินทาง และขนถ่ายสินค้าจากเอเชียสู่ยุโรป นับตั้งแต่สุลต่านอาห์เม็ตที่ 2 ได้สร้างป้อมปราการขึ้นที่นี้เมื่อปี 1452 เมืองขานัคคาเล่ในอดีตเป็นที่ตั้งของสมรภูมิมิรบกัลลีโปลี สมัยสงครามโลกครั้งที่ 1 เมื่อฝ่ายสัมพันธมิตรต้องการรุกคืบหน้า เข้าไปยังช่องแคบคาร์ดาเนลล์ เพื่อบีบบังคับตุรกีถอนตัวออกจากสงครามโลก
- ค่ำ** บริการอาหารค่ำ ณ ห้องอาหารของโรงแรม (15)
- ที่พัก** IRIS Hotel, Canakkale ระดับ 4 ดาว หรือเทียบเท่ามาตรฐานตุรเคีย



## Day7 ม้าไม้จำลองเมืองทรอยริมทะเล – โรงงานผลิตเครื่องหนัง – เมืองบูร์ซา – มัสยิดบูร์ซา – เมืองอิสตันบูล - จัตุรัสทักซิมสแควร์

- เช้า** บริการอาหารเช้า ณ ห้องอาหารของโรงแรม (16)  
นำท่านชมและถ่ายภาพ **ม้าไม้จำลองเมืองทรอยริมทะเล (Trojan Statue/Hollywood Horse)** เป็นม้าไม้ที่มีชื่อเสียงโด่งดังมากที่สุดจากมหากาพย์ภาพยนตร์ฮอลลีวูดเรื่อง ทรอย (Troy) ในปี 2004 มีแบรด พิตต์ แสดงชื่อดังระดับโลกเป็นนักแสดงนำ ทางทีมงานได้จำลองม้าไม้ขนาดใหญ่สีดำ เพื่อใช้ดำเนินเรื่องและเป็นส่วนหนึ่งที่สำคัญของเรื่องทรอย หลังจากนั้นทางทีมงานจึงมอบม้าไม้จำลองตัวนี้ให้กับทางการตุรเคีย เพื่อเป็นเกียรติและสร้างชื่อเสียงให้กับเมืองขานัคคาเล่อีกด้วย  
นำท่านชม **โรงงานผลิตเครื่องหนัง (Leather Factory)** ซึ่งประเทศตุรเคียเป็นประเทศที่มีฐานการผลิตเครื่องหนังคุณภาพสูงที่สุดอันดับต้นๆ ของโลก ทั้งยังผลิตเสื้อหนังให้กับแบรนด์ดังในอิตาลี อาทิ Versace, Prada, Michael Kors อีกด้วย อิสระให้ท่านเลือกชมผลิตภัณฑ์จากเครื่องหนังและสินค้าพื้นเมืองตามอัธยาศัย นำท่านเดินทางสู่ **เมืองบูร์ซา (Bursa)** ใช้เวลาเดินทางประมาณ 4 ชั่วโมง ตั้งอยู่บนยอดเขาอูลูดัก (Uludag) ทางภาคตะวันตกเฉียงเหนือของประเทศตุรเคีย โดยที่นี้ถูกเรียกว่าเป็นเมืองแห่งรีสอร์ทและสกีเนื่องจากเต็มไปด้วยแหล่งท่องเที่ยวมากมาย นอกจากนี้บูร์ซายังเป็นเมืองหลวงแห่งแรกของอาณาจักรออตโตมัน บนคาบสมุทรอนาโตเลียในอดีต และยังเป็นเมืองที่ได้รับการยอมรับจากชาวตุรเคียและนักชิมทั่วไปว่าเป็นเมืองแห่งเคบับที่เป็นอาหารพื้นเมืองที่อร่อยที่สุดในประเทศอีกด้วย





# แสนดี ทราเวล

บริการรับจัดทัวร์ รับจัดกรุ๊ปส่วนตัว, กรุ๊ปดูงาน-สัมมนา และบริการจองตั๋วเครื่องบิน

"เที่ยวคุ้ม ..คุณภาพครบ"



CONTACT US

WWW.SANDEETRAVEL.COM



Sandeet Travel



bookingsandee@gmail.com



093-553-9398 / 095-501-2919

ใบอนุญาตประกอบธุรกิจนำเที่ยว เลขที่ 11/08124



นำท่านชมความงามของ **มัสยิดบูร์ซา (Bursa Grand Mosque)** ภายในจะพบกับผลงานอันละเอียดอ่อน และประณีตของงานกระเบื้องประดับที่มีสีสันลวดลายที่ละเอียด และซับซ้อนอย่างพิสดารทั้งลายรูปวงกลม รูปดาว ซึ่งเป็นสัญลักษณ์ของศาสนาอิสลามและรูปเรขาคณิต ให้ท่านได้ชมความสวยงามของตัวเมืองที่ในอดีตกษัตริย์ที่เคยปกครองอาณาจักรออตโตมัน ได้ใช้เมืองนี้เป็นที่ฝังศพ และนอกจากนั้นยังถูกตกแต่งให้เป็นสวนที่สวยงาม ร่มรื่นไปด้วยต้นไม้ที่เขียวชอุ่มเป็นจำนวนมาก

**เที่ยง** บริการอาหารเที่ยง ณ ภัตตาคาร (17) **พิเศษ...เคบับตุรเคียต้นตำรับ!!**



จากนั้นนำท่านเดินทางสู่ **เมืองอิสตันบูล (Istanbul)** (ใช้เวลาเดินทางประมาณ 2.30 ชั่วโมง) เป็นเมืองที่มีความสำคัญที่สุดของประเทศตุรเคีย มีประวัติศาสตร์ยาวนานหลายศตวรรษตั้งแต่ก่อนคริสตกาล มีทำเลที่ตั้งอยู่บริเวณช่องแคบบอสฟอรัส ซึ่งทำให้อิสตันบูลเป็นเมืองสำคัญเพียงเมืองเดียวในโลก ที่ตั้งอยู่ใน 2 ทวีป คือ ทวีปยุโรป (ฝั่งเทรซของบอสฟอรัส) และทวีปเอเชีย (ฝั่งอานาโตเลีย) อิสระช้อปปิ้งที่ **จัตุรัสทักซิมสแควร์ (Taksim Square)** ถนนสายนี้เรียกได้ว่าเป็นจุดศูนย์กลางของเมืองอิสตันบูล มีร้านค้ามากมาย ตั้งแต่ของที่ระลึก, ร้านอาหารพื้นเมือง และยังมีแตรมโบราณ (Tram) เรียกได้ว่าที่แห่งนี้เป็นจุดนัดพบยอดนิยมของชาวเมืองอิสตันบูล

**ค่ำ** **อิสระอาหารค่ำ เพื่อไม่เป็นการเสียเวลาในการท่องเที่ยว**

**ที่พัก** Ramada Encore Bayrampasa, Istanbul ระดับ 4 ดาว หรือเทียบเท่ามาตรฐานตุรเคีย



## Day8 เมืองอิสตันบูล – มัสยิดสุลเย์มานิเย – สไปซ์มาเก็ต – ร้านเตอร์กิช ดีไลท์ – สนามบินอิสตันบูล ประเทศตุรเคีย

**เช้า** บริการอาหารเช้า ณ ห้องอาหารของโรงแรม (18)

นำท่านชม **มัสยิดสุลเย์มานิเย (SULEYMANIYE MOSQUE)** ซึ่งตั้งอยู่บนเนินเขา 1 ใน 7 ลูก ของอิสตันบูล และตั้งตระหง่านเหนือ Golden Horn ถือเป็นสถานที่สำคัญของเมืองทั้งเมือง แม้ว่าจะไม่ใช่มัสยิดออตโตมันที่ใหญ่ที่สุด แต่ก็เป็นหนึ่งในมัสยิดที่ยิ่งใหญ่ที่สุดและสวยงามที่สุด นอกจากนี้มัสยิดสุลเย์มานิเยยังมีลักษณะพิเศษตรงที่ อาคารคูลลียะ (กลุ่มอาคารมัสยิด) เดิมหลายแห่งยังคงได้รับการอนุรักษ์ไว้ และดัดแปลงให้ใช้งานได้ดี (**มัสยิดจะไม่สามารถเข้าชมได้ กรณีที่มีพิธีกรรมทางศาสนา หรือมีการปรับปรุงซ่อมแซมทำให้มีการปิดการใช้พื้นที่ หรือเหตุขัดข้องหน่วยงานอื่นๆ**)

นำท่านช้อปปิ้งที่ **สไปซ์มาเก็ต (Spice Market)** หรือ ตลาดอียิปต์ (Egyptian Bazaar) เป็นตลาดเครื่องเทศตั้งอยู่ใกล้กับสะพานกาลาตา ที่นี่ถือเป็นตลาดในร่มและเป็นตลาดที่ใหญ่เป็นอันดับสองในเมืองอิสตันบูล สร้างขึ้นตั้งแต่ช่วงปี ค.ศ. 1660 โดยเป็นส่วนหนึ่งของมัสยิดใหม่ ภายในตลาดยังมีสินค้ามากมายให้ได้เลือกซื้อ อาทิ อาหาร, เครื่องเทศ, ขนมหวานของตุรเคีย, เครื่องเพชรพลอย, ของที่ระลึก, ผลไม้แห้ง และเครื่องประดับต่างๆ อีกด้วย



# แซนดี ทราเวล

บริการรับจัดทัวร์ รับจัดกรุ๊ปส่วนตัว, กรุ๊ปดูงาน-สัมมนา และบริการจองตั๋วเครื่องบิน

"เที่ยวคุ้ม ..คุณภาพครบ"



CONTACT US

WWW.SANDEETRAVEL.COM

Sandee Travel

bookingsandee@gmail.com

093-553-9398 / 095-501-2919



ใบอนุญาตประกอบธุรกิจนำเที่ยว เลขที่ 11/08124



จากนั้นนำท่านเดินทางสู่ **ร้านเตอร์กิช ดีไลท์ (Turkish Delight Shop)** คือขนมหวานขึ้นชื่อของประเทศตุรเคีย ซึ่งคนท้องถิ่นเรียกกันว่า โลคุม (Lokum) เป็นขนมหวานทรงลูกเต๋าที่ประกอบขึ้นจากแป้งและน้ำตาล มักจะมีอัลมอนด์ วอลนัท ถั่วพิสตาชิโอ และแมคคาเดเมียผสมเข้าไปด้วย โดยส่วนมากหน้าตาจะมีสีชมพูเข้ม แต่ก็ดูจางลงไปทันทีเมื่อเสิร์ฟกับน้ำตาลไอซิ่งที่คลุกเคล้าประหนึ่งแป้งฝุ่น มีรสหวาน สดแทรกด้วยความกรอบและมันของถั่วคุณภาพดี ชาวตุรเคียนิยมทานคู่กับชาร้อน หรือ ชากลิ้นแอมเปิ้ล

ได้เวลาอันสมควร นำท่านเดินทางสู่ **สนามบินอิสตันบูล ประเทศตุรเคีย**

15.30 นำท่านออกเดินทางสู่ **สนามบินสุวรรณภูมิ ประเทศไทย** โดยสายการบิน **Turkish Airlines** เที่ยวบินที่ **TK058** (บริการอาหารและเครื่องดื่มบนเครื่อง)



## Day9 สนามบินสุวรรณภูมิ ประเทศไทย

04.20 เดินทางถึง **สนามบินสุวรรณภูมิ ประเทศไทย** โดยสวัสดิภาพ พร้อมความประทับใจ



# แสนดี ทราเวล

บริการรับจัดทัวร์ รับจัดกรุ๊ปส่วนตัว, กรุ๊ปดูงาน-สัมมนา และบริการจองตั๋วเครื่องบิน

"เที่ยวคุ้ม ..คุณภาพครบ"



CONTACT US

WWW.SANDEETRAVEL.COM

Sandeet Travel

bookingsandee@gmail.com

093-553-9398 / 095-501-2919



ใบอนุญาตประกอบธุรกิจนำเที่ยว เลขที่ 11/08124



## อัตราค่าบริการนี้รวม



ค่าตัวเครื่องบินไป-กลับพร้อมคณะ



ค่าภาษีสนามบินทุกแห่งที่มี



ค่าน้ำหนักกระเป๋าสัมภาระ เป็นไปตามสายการบินกำหนด



ค่าจ้างมีคฤศก์คอยบริการตลอดการเดินทาง



ค่าอาหารตามมือที่ระบุในรายการ



ค่ารถรับ-ส่ง และนำเที่ยวตามรายการ



ค่าที่พักตามที่ระบุในรายการ พักห้องละ 2-3 ท่าน



ค่าเข้าชมสถานที่ต่างๆ ตามรายการ



ค่าประกันอุบัติเหตุระหว่างเดินทาง วงเงินท่านละ 1,000,000 บาท เชื้อนไขตามกรมธรรม์



ค่าบริการซึ่งได้รวมภาษีมูลค่าเพิ่ม 7% แล้ว ถ้าบริษัทสามารถ หัก ภาษี ณ ที่จ่าย 3% (ยอดก่อนภาษีมูลค่าเพิ่ม)



## อัตราค่าบริการนี้ไม่รวม



ค่าใช้จ่ายส่วนตัวนอกเหนือจากรายการที่ระบุ เช่น ค่าทำหนังสือเดินทาง, ค่าโทรศัพท์, ค่าโทรศัพท์ทางไกล, ค่าอินเทอร์เน็ต, ค่าซักรีด, มีมินิบาร์ในห้อง (กรุณาสอบถามจากหัวหน้าทัวร์ก่อนการใช้บริการ)



ค่าทิปคนขับรถ และหัวหน้าทัวร์



ค่าดำเนินการอื่นๆ สำหรับผู้ที่ไม่ได้ถือหนังสือเดินทางสัญชาติไทย ค่าดำเนินการแจ้งเข้า-ออกประเทศ



ค่าอาหารพิเศษที่นอกเหนือจากรายการทัวร์กำหนด และ รวมถึงการริเคเวสอาหารพิเศษต่างๆ เช่น อาหารเจ มังสวิรัต อาหารทะเล เป็นต้น



ค่าบริการอื่นๆเพิ่มของสายการบิน เช่น ที่นั่ง อาหาร วิลแชร์ และ บริการเสริมอื่น (ถ้ามี)



ค่าวีซ่าท่องเที่ยว (ถ้ามี) รวมถึงกรณีที่ประเทศปลายทางประกาศยกเลิกฟรีวีซ่าท่องเที่ยวสำหรับนักท่องเที่ยวชาวไทย



## **X** เงื่อนไขการยกเลิกการเดินทาง

1. กรณีที่นักท่องเที่ยวต้องการ **ขอยกเลิกการเดินทาง เลื่อน หรือ เปลี่ยนแปลงการเดินทาง** นักท่องเที่ยว (ผู้มีรายชื่อในเอกสารการจอง) จะต้อง อีเมล เพื่อลงนามในเอกสารแจ้งยืนยันยกเลิกการจอง กับทางบริษัทเป็นลายลักษณ์อักษรเท่านั้น ทางบริษัทไม่รับยกเลิกการจองผ่านทางโทรศัพท์ ไม่ว่ากรณีใดๆ ทั้งสิ้น

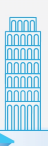
2. กรณีนักท่องเที่ยวต้องการ **ขอรับเงินค่าบริการคืน** กรุณาส่งเอกสารทางอีเมล เอกสารที่ใช้ประกอบการขอรับเงินคืนรายละเอียดดังนี้

- หน้าสมุดบัญชีธนาคารที่ต้องการให้นำเงินเข้า
- ใบเรียกเก็บเงิน หรือ หลักฐานการชำระค่าบริการต่างๆ ทั้งหมด
- พาสปอร์ตหน้าแรกของผู้เดินทาง

**\*\* กรณีมอบอำนาจจะต้องมีหนังสือมอบอำนาจ และ สำเนาบัตรประชาชนของผู้รับมอบอำนาจ \*\***

เงื่อนไขการคืนเงินค่าบริการดังนี้

แจ้งยกเลิกก่อนเดินทาง ตั้งแต่ 30 วันขึ้นไป	คืนค่าใช้จ่ายทั้งหมด หรือ หักค่าใช้จ่ายจริงที่เกิดขึ้น (กรณีวันเดินทางตรงกับช่วงวันหยุดนักขัตฤกษ์ ไม่ว่าวันใดวันหนึ่ง ทางบริษัทขอสงวนสิทธิ์ในการยกเลิกการเดินทางไม่น้อยกว่า 55 วัน)
แจ้งยกเลิกก่อนเดินทาง 15-29 วัน	เก็บค่าใช้จ่ายก่อนละ 50% ของค่าทัวร์ หรือ หักค่าใช้จ่ายจริงที่เกิดขึ้น (กรณีที่มีค่าใช้จ่ายตามจริงมากกว่ากำหนด ทางบริษัทขอสงวนสิทธิ์ในการเรียกเก็บค่าใช้จ่ายเพิ่ม)
แจ้งยกเลิกก่อนเดินทาง 0-14 วัน	เก็บค่าใช้จ่ายก่อนละ 100% ของค่าทัวร์



## ข้อมูลสำคัญเกี่ยวกับโรงแรมที่พักที่ท่านควรรทราบ

1. เนื่องจากการวางแผนผังห้องพักของแต่ละโรงแรมแตกต่างกัน เช่น ห้องพักแบบห้องเดี่ยว (Single) ห้องพักแบบห้องคู่ 2 ท่าน (Twin/Double) และ ห้องพักแบบ 3 ท่าน / 3 เตียง (Triple Room) จึงอาจทำให้ห้องพักแต่ละประเภท อาจจะไม่ติดกัน หรือ อยู่คนละชั้นกัน และบางโรงแรมอาจจะไม่มีห้องพักแบบ 3 ท่าน ซึ่งถ้าต้องการเข้าพัก 3 ท่าน อาจจะต้องเป็น 1 เตียงใหญ่ กับ 1 เตียงพับเสริม หรือ อาจมีความจำเป็นต้องแยกห้องพักเป็นห้องคู่ 1 ห้อง (Twin/Double) และ ห้องเดี่ยว 1 ห้อง (Single) ไม่ว่ากรณีใดๆ ทางบริษัทขอสงวนสิทธิ์ในการเรียกเก็บค่าบริการเพิ่มตามจริงที่เกิดขึ้นจากนักท่องเที่ยว
2. กรณีที่มีงานจัดประชุมนานาชาติ (Trade Fair) เป็นผลให้ค่าโรงแรมสูงขึ้นมาก และห้องพักในเมืองเต็ม บริษัทฯ ขอสงวนสิทธิ์ในการปรับเปลี่ยน หรือย้ายเมืองเพื่อให้เกิดความเหมาะสม
3. โดยส่วนใหญ่ตามธรรมเนียม ของห้องพักจะเป็นห้องพักที่ห้ามสูบบุหรี่ (Non Smoking Room) โดยทางโรงแรมอาจมีการติดตั้งอุปกรณ์ดับจับควันไว้ในห้อง กรณีที่มีการลักลอบสูบบุหรี่ในห้องพัก และถูกตรวจสอบได้ ผู้เข้าพักจำเป็นต้องชำระค่าปรับกับโรงแรมโดยตรง โดยค่าปรับขึ้นอยู่กับเงื่อนไขของแต่ละโรงแรม



## ข้อมูลสำคัญเกี่ยวกับสายการบินที่ท่านควรรทราบ

1. เกี่ยวกับที่นั่งบนเครื่องบิน เนื่องจากบัตรโดยสาร เป็นแบบหมู่คณะ (ราคาพิเศษ) สายการบินจึงขอสงวนสิทธิ์ในการเลือกที่นั่งบนเครื่องบินทุกกรณี แต่ทางบริษัทจะพยายามให้มากที่สุด ให้ลูกค้าผู้เดินทางที่มาด้วยกันได้นั่งด้วยกัน หรือใกล้กันให้มากที่สุดเท่าที่จะสามารถทำได้
2. กรณีที่ท่านเป็นมุสลิม หรือ นับถือศาสนาอิสลาม หรือ แพ้อาหารบางประเภท โปรดระบุมาให้ชัดเจนในขั้นตอนการจอง กรณีที่แจ้งล่วงหน้าก่อนเดินทางกะทันหัน อาจมีค่าใช้จ่ายเพิ่มเพื่อชำระกับเมนูใหม่ที่ต้องการ เพราะเมนูเดิมของคณะ ไม่สามารถยกเลิกได้
3. บางสายการบินอาจมีเงื่อนไขเกี่ยวกับการให้บริการอาหารบนเครื่องแตกต่างกัน ขอให้ท่านทำความเข้าใจถึงวัฒนธรรมประจำชาติ ของแต่ละสายการบินที่กำลังให้บริการท่านอยู่
4. สายการบินอาจมีการงดเสิร์ฟอาหาร และเครื่องดื่ม หรือเปลี่ยนแปลงรูปแบบอาหาร ขึ้นอยู่กับสายการบินเป็นผู้กำหนด



## เงื่อนไข และข้อควรทราบอื่นๆ ที่ท่านควรทราบ

1. ทัวร์นี้สำหรับผู้มีวัตถุประสงค์เพื่อการท่องเที่ยวเท่านั้น
2. ทัวร์นี้ขอสงวนสิทธิ์สำหรับผู้เดินทางที่ถือหนังสือเดินทางธรรมดา (หน้าปกสีน้ำตาล / เลือดหมู) เท่านั้น กรณีที่ท่านถือหนังสือเดินทางราชการ (หน้าปกสีน้ำเงินเข้ม) หนังสือเดินทางทูต (หน้าปกสีแดงสด) และต้องการเดินทางไปพร้อมคณะทัวร์ อันมีวัตถุประสงค์เพื่อการท่องเที่ยว โดยไม่มีจดหมายเชิญ หรือ เอกสารใดเชื่อมโยงเกี่ยวกับการขออนุญาตการใช้หนังสือเดินทางพิเศษอื่นๆ หากไม่ผ่านการอนุมัติของเคาน์เตอร์เช็คอิน ด้านตรวจคนเข้าเมือง ทั้งฝั่งประเทศไทย (ต้นทาง) ขาออก และ ต่างประเทศ (ปลายทาง) ขาเข้า ไม่ว่ากรณีใดก็ตาม ทางบริษัทขอสงวนสิทธิ์ไม่รับผิดชอบความผิดพลาดที่จะเกิดขึ้นในส่วนนี้ ไม่ว่าส่วนใดส่วนหนึ่ง
3. ทัวร์นี้เป็นทัวร์แบบเหมาจ่ายล่วงหน้าเรียบร้อยแล้วทั้งหมด หากท่านไม่ได้ร่วมเดินทางหรือใช้บริการตามที่ระบุไว้ในรายการ ไม่ว่าจะบางส่วนหรือทั้งหมด หรือถูกปฏิเสธการเข้า-ออกเมือง หรือด้วยเหตุผลใดๆ ก็ตาม ทางบริษัทขอสงวนสิทธิ์ไม่คืนเงินค่าบริการ ไม่ว่าจะบางส่วนหรือทั้งหมดให้แก่ท่านไม่ว่ากรณีใดๆ ก็ตาม
4. ทางบริษัทขอสงวนสิทธิ์ไม่รับผิดชอบค่าเสียหายจากความผิดพลาดในการสะกดชื่อ นามสกุล คำนำหน้าชื่อ เลขที่หนังสือเดินทาง เลขที่วีซ่า และอื่นๆ เพื่อใช้ในการจองตั๋วเครื่องบิน ในกรณีที่นักท่องเที่ยว หรือเอเยนต์ไม่ได้ส่งหน้าหนังสือเดินทาง และ หน้าวีซ่ามาให้กับทางบริษัทพร้อมการชำระเงินมัดจำหรือส่วนที่เหลือทั้งหมด
5. ทางบริษัทขอสงวนสิทธิ์ในการเปลี่ยนแปลงรายการการเดินทางตามความเหมาะสม เพื่อให้สอดคล้องกับ สถานการณ์ ภูมิอากาศ และเวลา ณ วันที่เดินทางจริงของประเทศที่เดินทาง ทั้งนี้ ทางบริษัทจะคำนึงถึงความปลอดภัย และ ประโยชน์ของลูกค้าเป็นสำคัญ
6. ทางบริษัทขอสงวนสิทธิ์ไม่รับผิดชอบต่อความเสียหายหรือค่าใช้จ่ายใดๆ ที่เพิ่มขึ้นของนักท่องเที่ยวที่ไม่ได้เกิดจากความผิดของทางบริษัท เช่น ภัยธรรมชาติ การจลาจล การนัดหยุดงาน การปฏิวัติ อุบัติเหตุ ความเจ็บป่วย ความสูญหายหรือเสียหายของสัมภาระ ความล่าช้า เปลี่ยนแปลง หรือการบริการของสายการบิน เหตุสุดวิสัยอื่น เป็นต้น
7. อัตราค่าบริการนี้คำนวณจากอัตราแลกเปลี่ยนเงินตราต่างประเทศ ณ วันที่ทางบริษัทเสนอราคา ดังนั้น ทางบริษัทขอสงวนสิทธิ์ในการปรับราคาค่าบริการเพิ่มขึ้น ในกรณีที่มีการเปลี่ยนแปลงอัตราแลกเปลี่ยนเงินตราต่างประเทศ ค่าตัว เครื่องบิน ค่าภาษีน้ำมัน ค่าภาษีสนามบิน ค่าประกันภัยสายการบิน การเปลี่ยนแปลงเที่ยวบิน ฯลฯ ที่ทำให้ต้นทุนสูงขึ้น
8. มีคูปองค์ พนักงาน หรือตัวแทนของทางบริษัท ไม่มีอำนาจในการให้คำสัญญาใดๆ แก่บริษัท เว้นแต่มีเอกสารลงนามโดยผู้มีอำนาจของบริษัทกำกับเท่านั้น
9. นักท่องเที่ยวต้องมีความพร้อมในการเดินทางทุกประการ หากเกิดเหตุสุดวิสัยใดๆ ระหว่างรอการเดินทาง อันไม่ใช่เหตุที่เกี่ยวข้องกับทางบริษัท อาทิ วีซ่าไม่ผ่าน เกิดอุบัติเหตุที่ไม่สามารถควบคุมได้ นอกเหนือการควบคุมและคาดหมาย ทางบริษัทจะรับผิดชอบคืนค่าทัวร์เฉพาะส่วนที่บริษัทยังไม่ได้ชำระแก่ทางผู้ค่าของทางบริษัท หรือจะต้องชำระตามข้อ ตกลงแก่ผู้ค่าตามหลักปฏิบัติเท่านั้น
10. คณะทัวร์นี้ เป็นการชำระค่าใช้จ่ายทั้งหมดแบบผูกขาดกับตัวแทนบริษัทที่ได้รับการรับรองอย่างถูกต้อง ณ ประเทศปลายทาง ซึ่งบางส่วนของโปรแกรมอาจจำเป็นต้องท่องเที่ยวอันเป็นไปตามนโยบายของประเทศปลายทางนั้นๆ กรณีที่ท่านไม่ต้องการใช้บริการส่วนใดส่วนหนึ่ง ไม่ว่ากรณีใดก็ตาม จะไม่สามารถคืนค่าใช้จ่ายให้ได้ และ อาจมีค่าใช้จ่ายเพิ่มเติมขึ้น ตามมาเป็นบางกรณี ทางบริษัทขอสงวนสิทธิ์ในการเรียกเก็บค่าใช้จ่ายที่เกิดขึ้นจริงทั้งหมดกับผู้เดินทาง กรณีที่เกิดเหตุการณ์นี้ขึ้น ไม่ว่ากรณีใดก็ตาม
11. กรณีลูกค้าที่จองเฉพาะทัวร์ไปรวมบัตรโดยสารโดยเครื่องบิน (จอยด์แลนด์ทัวร์ ชื่อตัวเครื่องบินแยกเอง) ในวันเริ่มทัวร์ (วันที่หนึ่ง) ท่านจำเป็นต้องมารอคณะท่านั้น ทางบริษัทไม่สามารถให้คณะ รอท่านได้ ไม่ว่ากรณีใดก็ตาม กรณีที่ไฟล์กของท่านถึงช้ากว่าคณะ และ ยืนยันเดินทาง ท่านจำเป็นต้องเดินทางตามคณะไปยังเมือง หรือ สถานที่ท่องเที่ยวที่คณะอยู่ในเวลานั้นๆ กรณีนี้ จะมีค่าใช้จ่ายเพิ่ม ท่านจำเป็นต้องชำระค่าใช้จ่ายที่ใช้ในการเดินทางด้วยตนเองทั้งหมดท่านนั้น ไม่ว่า กรณีใดก็ตาม และ ทางบริษัทขอสงวนสิทธิ์ไม่สามารถชดเชย หรือ ทดแทน หากท่านไม่ได้ท่องเที่ยวเมือง หรือ สถานที่ท่องเที่ยวใดๆ สถานที่หนึ่ง ทุกกรณี เนื่องจากเป็นการชำระแบบเหมาจ่ายกับตัวแทนแล้วทั้งหมด





## ข้อมูลสำคัญเกี่ยวกับ การยื่นคำร้องขอวีซ่า ที่ท่านควรรู

- โปรแกรมทัวร์นี้ไม่รวม ค่าธรรมเนียมวีซ่าต่างๆจากสถานทูต ค่าบริการและค่าธรรมเนียมจากศูนย์ยื่นวีซ่า หรือค่าใช้จ่ายพิเศษค่าใช้จ่ายเพิ่มเติมอื่นๆจากทั้งทางสถานทูต และศูนย์ยื่นวีซ่า
- ผู้สมัครทุกท่าน จำเป็นต้องมาแสดงตน ณ ศูนย์ยื่นรับคำร้องขอวีซ่า เพื่อสแกนลายนิ้วมือทุกท่าน
- ระยะเวลาในการพิจารณาวีซ่าของสถานทูต โดยประมาณ 15-20 วันทำการ เป็นอย่างน้อย (ไม่รวมเสาร์ - อาทิตย์ และวันหยุดของสถานทูตนั้นๆ ตามประกาศ) และทั้งนี้ขึ้นอยู่กับจำนวนของผู้สมัครในแต่ละช่วงเป็นสำคัญ
- ทางบริษัทฯ ขอสงวนสิทธิ์ในการยื่นวีซ่าแบบหมู่คณะ โดยทางแผนกวีซ่าจะเป็นผู้ได้รับกำหนดการนัดหมายวัน และเวลาจากทางสถานทูตหรือศูนย์รับคำร้องขอวีซ่าเท่านั้น
- หากท่านไม่สะดวกมาดำเนินการยื่นวีซ่าวันใด รวมไปถึงมีความจำเป็นต้องใช้หนังสือเดินทางเพื่อ กิจธุระส่วนตัวของท่านในช่วงใดบ้าง ซึ่งอาจจะอยู่ในช่วงระยะเวลาการพิจารณาวีซ่า หรือ ซึ่งอาจทำให้ให้มีผลต่อการ พิจารณาวีซ่า (เล่มหนังสือเดินทางอยู่ระหว่างการพิจารณาที่สถานทูต) **ท่านจำเป็นต้องแจ้งล่วงหน้าก่อน ตั้งแต่ ขึ้นตอนการจอง หรือ ก่อนชำระเงินมัดจำ** แผนกวีซ่าจะประสานงานอีกครั้ง การนัดหมายแบบกรณีจำเป็นต่างๆ นั้นมี ค่าใช้จ่ายเพิ่มเติม ที่ท่านต้องชำระในส่วนนี้ด้วยตนเอง
  - 5.1 **คิวพิเศษ (Premium)** คือ การนัดหมายที่เร็วขึ้น หรือ สามารถเลือกเวลาได้มากขึ้น
  - 5.2 **การยื่นแบบเร่งด่วน (Fast Track)** ใช้เวลาพิจารณาเร็วกว่าปกติ

**\*\* การบริการพิเศษนี้ยังคงใช้มาตรฐานการพิจารณาวีซ่าแบบเดิมทั้งหมด \*\*** ประเทศที่ท่านสามารถเลือก ชื่อนบริการพิเศษนี้ได้ มีบางประเทศในยุโรปเท่านั้น กรุณาสอบถามเจ้าหน้าที่วีซ่า
- กรณีที่ท่านไม่สามารถยื่นวีซ่าพร้อมคณะได้ จะต้องยื่นก่อน หรือ หลัง คณะ และหากเกิดค่าใช้จ่ายไม่ ว่ากรณีใดๆ ก็ตาม ท่านจำเป็นจะต้องชำระค่าใช้จ่ายที่เกิดขึ้นตามจริงทั้งหมด เช่น ค่าบัตรโดยสารโดยเครื่องบิน (ตัว) จะต้องออกก่อนแต่ตัวยังไม่ออก เนื่องจากท่านยื่นหลังคณะ
- หลังจากยื่นวีซ่าเรียบร้อยแล้ว สถานทูตไม่อนุญาตให้ทำการยื่นหนังสือเดินทางจากสถานทูตออกมาระหว่าง ขึ้นตอนการพิจารณาวีซ่าไม่ว่ากรณีใดๆ ทั้งสิ้น ดังนั้นหากท่านมีความจำเป็นในการใช้เล่มฯ เพื่อเดินทาง กรุณาแจ้ง เจ้าหน้าที่
- กรณีที่ท่านมีวีซ่าท่องเที่ยวเชิงเดินชมนิทรรศการที่สามารถเข้าออกได้หลายครั้งโดยยังไม่หมดอายุ จำเป็นต้องเป็น วีซ่าชนิดท่องเที่ยวเท่านั้น โดยจะต้องอยู่ในหนังสือเดินทางเล่มปัจจุบันที่มีอายุคงเหลืออย่างน้อย 6 เดือน ณ วันเดินทาง กลับกรุณาส่งหน้าวีซ่าและหน้าที่มีการประทับตราเข้าประเทศมาแล้วให้กับเจ้าหน้าที่ตรวจสอบเพื่อความถูกต้อง
- การบิดเบือนข้อเท็จจริงหรือให้ข้อมูลเท็จแก่สถานทูตฯ อาจถูกระงับมิให้เดินทางเข้าประเทศในกลุ่มเชงเก้น เป็นการถาวร ในกรณีถูกปฏิเสธวีซ่า สถานทูตฯ ไม่มีนโยบายในการคืนค่าธรรมเนียมการบิดเบือนข้อเท็จจริงหรือให้ข้อมูล เท็จแก่สถานทูตฯ อาจถูกระงับมิให้เดินทางเข้าประเทศในกลุ่มเชงเก้นเป็นการถาวร ในกรณีถูกปฏิเสธวีซ่า สถานทูตฯ ไม่มีนโยบายในการคืนค่าธรรมเนียม
- บางกรณีสถานทูตอาจขอให้มาแสดงตน หลังจากกลับจากประเทศปลายทางแล้ว ซึ่งขอให้ท่านให้ความ ร่วมมือในส่วนนี้เพื่อให้การยื่นคำร้องในครั้งต่อไปสะดวกมากขึ้น ทั้งนี้ขึ้นอยู่กับดุลยพินิจของเจ้าหน้าที่สถานทูตเป็น สำคัญ
- การที่วีซ่าจะออกให้ทันวันเดินทางหรือไม่ หรือ ออกก่อนเดินทางเพียงไม่กี่วัน เราไม่สามารถฟ้องร้องหรือ เรียกชดเชยค่าเสียหายใดๆ ได้ทั้งสิ้น เนื่องจากมีเอกสารทางการทูตคุ้มครองอยู่
- ทางแผนกวีซ่าของบริษัท ไม่มีนโยบาย ขอวีซ่าในระยะเวลานานนอกเหนือระยะเวลาการเดินทางตาม โปรแกรมทัวร์ ท่องเที่ยว
- เกี่ยวกับเอกสารทางราชการที่จำเป็นต้องแปล เช่น หนังสือยินยอมให้บุตรเดินทางไปต่างประเทศที่ออกจาก สำนักงานเขต หรือ อำเภอ ที่อาศัยอยู่ ใบปกครองบุตรกรณีบิดาและมารดา หย่าร้าง ใบสำคัญการหย่า กรณีศูนย์รับ ยื่นคำร้องขอวีซ่า หรือ สถานทูตต้องการ เอกสารที่แปลเรียบร้อยแล้ว จำเป็นต้องได้รับการรับรอง (มีตราประทับ) จาก กรมการกงสุลเท่านั้น ซึ่งจะมีค่าใช้จ่ายเพิ่ม ฉบับละ ประมาณ 1,000-1,500 บาท กรณีนี้ จำเป็นที่สุด สำหรับเด็กที่อายุ ต่ำกว่า 18 ปีบริบูรณ์ ไม่ได้เดินทางกับ มารดาและบิดา (เช่น เดินทางกับมารดา และ บิดาไม่ได้เดินทางด้วย) ค่าใช้จ่ายใน ส่วนนี้ ลูกคำจำเป็นต้องรับผิดชอบด้วยตนเอง ทางบริษัทฯ ขอสงวนสิทธิ์ไม่สามารถชำระค่าใช้จ่ายในส่วนนี้ให้ท่านได้ แต่ หากเอกสารการแปลแบบปกติ (ไม่จำเป็นต้องมีตราประทับ) ทางบริษัทยินดีอำนวยความสะดวกแปลให้ท่านได้ตามปกติ