



PURE ICELAND

KATLA ICE CAVE SNOW MOBILE

ราคา 197,900 รวมค่าวีซ่า

ทัวร์ไอซ์แลนด์ 11 วัน AY

เที่ยวรอบเกาะไอซ์แลนด์ ไม่ยื้อนเส้นทาง นั่งรถ SUPER JEEP พร้อมเดินเข้าขม ถ้ำน้ำแข็งคัทล่า "KATLA ICE CAVE"

เรคยาวิก-บลูลากูน-วงแหวนทองคำ-อุทยานแห่งชาติริงเลสิร์-บ่อน้ำพุร้อน ศึกษเซอร์-น้ำตกกลัสฟอสส์-เซลฟอสส์-น้ำตกเซลยาสินด์ฟอส-วิก-น้ำตก สโกก้าฟอส-หาดทรายดำ-ซันสโตนโมนิซมทุ่งน้ำแข็งกลางใจกุล ถ้ำน้ำแข็งคัทล่า-อคูเรรี-ส่องเรือชมปลาวาฬ-ส่องเรือชมลากรูโจคูซาลอน ไดมอนด์บีช-บ่อโคลนเดือดดิบบูโรกร์-น้ำตกเดกตีฟอส-น้ำตกโกลด์ฟอส กูเซาครีกูเฟล-เข้าชมอาคารเพอร์ลาน ลิ้มรสอาหารไทย สดึกเนื้อ อาหารทะเลรสเลิศ มินตรงสู่เฮลซิงกิ ต่อเครื่องสู่ไอซ์แลนด์

สงกรานต์

ราคาทัวร์รวม

- ✓ ค่าธรรมเนียมวีซ่าเข้าประเทศไอซ์แลนด์
- ✓ น้ำดื่มบริการวันละ 1 ขวด
- ✓ ทิปพนักงานขับรถและบริกรตลอดเส้นทาง
- ✓ เที่ยวสบายบินไฟล์เข้า พักก่อนแล้วค่อยเที่ยว

*** กรณีต้องการเดินทางขึ้นด้วยธุรกิจหรือพรีเมียม กรุณาสอบถามราคาจากเจ้าหน้าที่ฝ่ายขาย ***

ออกเดินทาง 10-20 เม.ย. // 11-21 เม.ย.69



วันแรกของการเดินทาง (1) ท่าอากาศยานสุวรรณภูมิ – เฮลซิงกิ – ชมเมือง

04.00 น. สมาชิกทุกท่านพร้อมกัน ณ ท่าอากาศยานสุวรรณภูมิ อาคารผู้โดยสารขาออกระหว่างประเทศชั้น 4 เคาน์เตอร์ N สายการบินฟินน์แอร์ เจ้าหน้าที่คอยดูแลเช็คอินสัมภาระและบัตรที่นั่งบนเครื่อง

07.05 น. เห็นฟ้าสู่ กรุงเฮลซิงกิ โดยสายการบินฟินน์แอร์ (Finnair) เที่ยวบินที่ AY 142 *บินตรง*

15.25 น. เดินทางถึง กรุงเฮลซิงกิ ประเทศฟินแลนด์ หลังผ่านพิธีตรวจคนเข้าเมืองเรียบร้อยแล้ว / **จากนั้นนำท่านเดิน**

ทางเข้าสู่ตัวเมือง “ชมกรุงเฮลซิงกิ” (HELSINKI) ซึ่งมีสถาปัตยกรรมแบบ ผสมผสานระหว่างสวีดิชและรัสเซีย เจ้าของสมญานาม **“ธิดาสาวแห่งทะเล บอลติก”** **นำท่านชมกรุงเฮลซิงกิเมืองหลวงของฟินแลนด์** เป็น

เมืองหลวงและเมืองที่มีประชากรมากที่สุดในประเทศฟินแลนด์ ตั้งอยู่ริมฝั่งอ่าวฟินแลนด์ และเป็นที่ตั้งของเขตอุตสาหกรรมได้ของประเทศฟินแลนด์ มีประชากรประมาณ 1.6 ล้านคนในเขตมหานคร ในฐานะเขตเมืองที่มีประชากรมากที่สุดในฟินแลนด์ เฮลซิงกิเป็นศูนย์กลางที่สำคัญที่สุดของประเทศในด้าน การเมือง การศึกษา การเงิน วัฒนธรรม และการวิจัย ซึ่งมีสถาปัตยกรรมแบบ ผสมผสานระหว่างสวีดิชและรัสเซีย เจ้าของสมญานาม “ธิดาสาวแห่งทะเล

บอลติก” **นำชม “อนุสาวรีย์ซีเบลิอุส” Sibelius** คีตกวีเอกชาวฟินน์ผู้แต่งเพลงฟินแลนด์ที่ยิ่งสวนสาธารณะเวลล์ จากนั้นชม **“จัตุรัสรัฐสภา”**

Senate Square ซึ่งเป็นที่ตั้งของอนุสาวรีย์พระเจ้าอเล็กซานเดอร์และมหาวิหารใหญ่ที่นิกายออร์ทอดอกซ์ **“ตลาดนัดริมทะเล” Market Square** ที่มีชื่อเสียง

นอกจากจะเป็นตลาดย่านใจกลางเมืองที่ขายของที่ระลึกแก่นักท่องเที่ยว แหล่งขายปลานานาชนิด อาหารผลไม้ และดอกไม้แล้ว ยังเป็นที่ตั้งสถานที่สำคัญ อาทิ ทำเนียบประธานาธิบดี, ศาลากลางและโบสถ์ จากนั้นนำท่านถ่ายรูปคู่กับ **“มหาวิหาร Uspensky”** ของศาสนาคริสต์นิกายออร์ทอดอกซ์ที่งดงามด้วยลักษณะสถาปัตยกรรมแบบรัสเซีย อิสระทุกท่านเก็บภาพตามอัธยาศัย



ค่า **📍 บริการอาหารมื้อค่ำ ภัตตาคาร / นำท่านเดินทางสู่ที่พัก**



พักที่: Scandic Airport Hotel / Original Sokos Airport Hotel, Helsinki หรือที่พักระดับใกล้เคียง

**วันที่สองของการเดินทาง (2) เฮลซิงกิ – เรกยาวิก – ชมเมือง – วงกลมทองคำ – น้ำตกกัลล์โฟสส์
อุทยานแห่งชาติซิงแลร์ – น้ำพุร้อนกีเยเซอร์ – เซลฟอสส์ / เฮลลา**

เช้า ๑๐ บริการอาหารเช้า แบบกล่อง / นำท่านเดินทางเข้าสู่สนามบิน

07.10 น. ออกเดินทางสู่ เมืองเรกยาวิก (Reykjavik) โดยสายการบินฟินน์แอร์ (Finnair) เที่ยวบินที่ AY991

07.50 น. เดินทางถึง สนามบินเคฟลาวิก เมืองเรกยาวิก Reykjavik เมืองหลวงของประเทศไอซ์แลนด์ **นำท่าน “ชมนคร**

เรกยาวิก” Reykjavik เมืองหลวงของประเทศไอซ์แลนด์ ที่มีความสวยงามไม่แพ้เมืองหลวงอื่นๆ ในแถบ
สแกนดิเนเวีย ท่านจะได้ สัมผัสกับธรรมชาติอันแสนบริสุทธิ์ นำท่านเที่ยวชมเมืองหลวงแสนสวยริมชายฝั่งทะเล
แห่งนี้ และเป็นเมืองหลวงที่ตั้งอยู่ใกล้กับขั้วโลกเหนือมากที่สุด โดยตั้งอยู่ไม่ไกลจากเส้นอาร์กติกเซอร์เคิลมาก
นัก ทำเลที่ตั้งอยู่ทางด้านตะวันตกเฉียงใต้ของประเทศ ซึ่ง Ingolfur Arnarson ชาวออร์ดิค เป็นผู้อพยพคนแรก
ที่มาตั้งรกรากที่เรกยาวิกในปี ค.ศ. 870 เมื่อเรกยาวิกกลายเป็นเมืองที่เป็นศูนย์กลางทางการค้าและธุรกิจการ
ประมง จึงได้มีการก่อตั้งให้เป็นเมือง
หลวง ปัจจุบันเขตเมืองมีประชากร

ประมาณ 120,000 คน **นำท่านชม “ตึก
อาคารรัฐสภา”** รูปทรงทันสมัยและนำ
ท่านเก็บภาพ **“อาคารHofdi”** ที่ใช้
ประชุมผู้นำระหว่างประธานาธิบดีเร
แกน กับประธานาธิบดีคอบอซอฟ ใน
สมัยสงครามเย็น นำท่านเดินเล่นชมเมือง
เก่าเก็บภาพ **“อาคารฮาร์ป้า” Harpa**



Concert Hall ที่ได้รับรางวัลจากการประกวดทางสถาปัตยกรรม จากนั้นนำท่านเก็บภาพ **“ซัน ไวยาเจอร์”
Sun Voyager** สัญลักษณ์ของเสรีภาพ เป็นแลนด์มาร์กที่สำคัญของกรุงเรกยาวิก จากนั้น นำท่านชม **“โบสถ์
ฮัลล์กริมสคิร์คยา”** โบสถ์ประจำเมืองที่ใช้จัดงานพิธีทางศาสนาที่สำคัญของประเทศซึ่งมีรูปทรง
สถาปัตยกรรมแปลกไม่เหมือนที่ใดในโลก





เที่ยง

📍 **บริการอาหารมื้อกลางวัน ณ ภัตตาคาร**

บ่าย

นำท่านออกเดินทางสู่ **“เส้นทางวงกลมทองคำ” Golden Circle** เส้นทางแสนสวยที่ขาดไม่ได้ในการท่องเที่ยว

ไอซ์แลนด์ บริเวณนี้เป็นที่ตั้งของบ่อน้ำพุร้อนที่มีชื่อเสียงมากที่สุดของไอซ์แลนด์

นำท่านเดินทางเข้าสู่ “บริเวณอุทยานแห่งชาติริงเลียร์” (พม “Logberg” จุดบริเวณที่เคยเป็นป้อมปราการ หรือสถานที่แสดงความกตัญญูและคัดเลือกผู้นำของชาวไอซ์แลนด์มาตั้งแต่ปี ค.ศ. 930 และเป็นพื้นที่ ที่ได้รับการยอมรับว่ามีธรรมชาติที่สวยงามของไอซ์แลนด์แห่งหนึ่ง



จากนั้นนำท่านชมรอยแตกร้าวของของ **Thingvellir National Park** องค์การยูเนสโกได้ขึ้นทะเบียนให้

เป็นมรดกโลกด้านวัฒนธรรมในปี ค.ศ.

2004 ที่มีความลึกลงสู่ใต้ดินถึง 14 เมตรที่

เกิดจากแผ่นดินไหว เมื่อปี ค.ศ. 1784 และ

ทุก ๆ ปีรอยแตกนี้จะขยายออกไปอีกถึง

ปีละ 1 เซนติเมตร ผ่านชมบริเวณ

ทะเลสาบ Pingvallavatn ทะเลสาบ

ธรรมชาติที่มีขนาดใหญ่ที่สุดในไอซ์แลนด์

จากนั้นนำท่านเดินทางสู่ **“น้ำพุร้อนเกย์เซอร์” Geysir Geothermal Park** ถือเป็น



คำศัพท์ที่ใช้เรียกน้ำพุร้อนแบบนี้ทั่วโลก นำท่านชม **“บ่อน้ำพุสโตรคัวร์” Strokkur** ซึ่งเป็นบ่อน้ำพุร้อนที่มีชื่อเสียง

ที่สุดของประเทศ สโตรคัวร์จะปะทุทุก 5-10

นาที โดย สูงจากพื้น 20-40 เมตร และมี

เวลาให้ท่านเก็บภาพบรรยากาศโดยรอบ

ได้จากนั้น **นำท่านชม “น้ำตกกัลด์ฟอสส์” Gull Foss หรือ น้ำตกทองคำ**

(Golden Falls) น้ำตกที่มีความสวยงาม

ที่สุด และใหญ่ที่สุดในประเทศไอซ์แลนด์

สายน้ำที่ใสสะอาดที่เกิดจากการละลาย

ของธารน้ำแข็งบนยอดเขาไหลลงมา

ระหว่างเส้นทางท่านจะเห็นกรีนเฮาท์ ที่ใช้ปลูกพืชเมืองร้อนสำหรับบริโภครายในประเทศมากมาย เรียกได้ว่า

เป็นเมืองที่อยู่เหนือที่สุดของโลกที่สามารถปลูกพืชเขตร้อนได้เวลาอันควรนำท่านออกเดินทางสู่ที่พักเมืองเซล

ฟอสส์ / เมืองเฮลล่า

ฟอสส์ / เมืองเฮลล่า

ฟอสส์ / เมืองเฮลล่า





ค่ำ ๑๐ บริการอาหารมื้อค่ำ ณ ภัตตาคาร

พักที่: Selfoss Hotel / South Coast Hotel / Stracta Hotel หรือที่พักระดับใกล้เคียง

วันที่สามของการเดินทาง (3) เซลฟอสส์ / เฮลล่า – น้ำตกเซลยาลันด์ฟอสส์

ทุ่งน้ำแข็งเอยาฟจาลลาญุก – ขับรถสโนว์โมบิล – น้ำตกสโกก้า – ถ้ำน้ำแข็งคัทล่า – เฮลล่า / วิก

เช้า ๑๐ บริการอาหารมื้อเช้า ณ ห้องอาหารของโรงแรมที่พัก

นำท่านเดินทางสู่ “น้ำตกเซลยาลันด์ฟอสส์” (Seljalands Foss) ซึ่งเกิดจากการละลายของธารน้ำแข็งบนยอดเขา

และเป็นน้ำตกที่สวยงามมากอีกแห่งหนึ่งของประเทศไอซ์แลนด์ นำท่านชมน้ำตกอย่างใกล้ชิด และท่านสามารถเดินลอดน้ำตกแห่งนี้ได้



จากนั้น **นำท่านร่วมกิจกรรม “ขับสโนว์โมบิล” Snow Mobile โดยเดินทางไปยัง “ธารน้ำแข็งเอยาฟจาลลาญุก” ด้วยรถ Super Jeep**

ซึ่งเป็นประสบการณ์ที่น่าตื่นเต้น สู่แคมป์ฐานธารน้ำแข็ง รับอุปกรณ์สำหรับสโนว์โมบิลที่จำเป็นทั้งหมด รวมถึงชุดสโนว์โมบิล ถุงมือ

ใหม่พร้อม และหมวกนิรภัยสำหรับการขี่สโนว์โมบิล ใกล้เคียงมีอาชีพที่นำขับสโนว์โมบิลจะแสดงวิธีบังคับสโนว์โมบิลอย่างปลอดภัย เพลิดเพลินกับวิวภูเขาไฟเอยาฟจาลลาญุก (Eyjafjallajökull) ภูเขาไฟอันโด่งดังของไอซ์แลนด์ ภายหลังจากการปะทุในช่วงปีค.ศ. 2010 ปัจจุบันเป็นสถานที่ท่องเที่ยวที่มีนักท่องเที่ยวแวะเวียนมาถ่ายรูป ความสวยงามของภูเขาไฟแห่งนี้ ที่ยอดเขาปกคลุมไปด้วยหิมะตลอดทั้งปีอีกด้วยระหว่างทางท่านจะได้สัมผัสกับธรรมชาติอันงดงามยิ่ง ได้เวลาอันควรนำท่านเดินทางสู่เมืองวิก

***** ใช้เวลาขับสโนว์โมบิล ประมาณหนึ่งชั่วโมง ขับคันละสองท่าน หากต้องการขับคนเดียวมีค่าใช้จ่ายเพิ่ม (กรุณาสอบถาม) มีชุดกันหนาว ถุงมือ หมวกนิรภัย และรองเท้าลุยหิมะเตรียมไว้บริการทุกท่าน *****



เที่ยง ๑๐ บริการอาหารมื้อกลางวัน ณ ภัตตาคาร **บริการเมนู สเต็กเนื้อ ** สำหรับท่านที่ไม่ทานเนื้อ กรุณาแจ้งฝ่ายขายล่วงหน้า 15 วัน ก่อนเดินทาง โดยทางบริษัทขอสงวนสิทธิ์จัดเป็น สเต็กปลา หรือ สเต็กไก่แทน ****



บ้าย

น้ำทันชมความงามของ “น้ำตกสก็อก้า” (Skogafoss) ซึ่งเป็นน้ำตกที่สวยงามอีกแห่งหนึ่งของไอซ์แลนด์มีความสูงประมาณ 62 เมตร ซึ่งไหลมาจากแม่น้ำสโกกาทางตอนใต้ของ**ประเทศไอซ์แลนด์** เป็นน้ำตกที่ใหญ่ที่สุดแห่งหนึ่งในประเทศ โดยมีความกว้าง 25 เมตร สูง 60 เมตร บนหน้าผาที่อดีตเคยเป็นชายฝั่งทะเล หลังจากที่ยกเขื่อนกั้นน้ำลงได้ลดน้อยลง หน้าผายังคงสภาพอยู่ชานานกับชายฝั่งยาวหลายร้อยกิโลเมตร ทำให้เกิดพรมแดนที่ชัดเจนระหว่างที่ราบชายฝั่งทะเลกับ**ที่ราบสูงไอซ์แลนด์**ร่วมกับภูเขาบางแห่ง น้ำตกแห่งนี้เป็นที่ถ่ายทำภาพยนตร์**มาร์เวลสตูดิโอส์**



เรื่อง **ซอร์ เทพเจ้าสายฟ้าโลกาภิวัตน์** และภาพยนตร์เรื่อง **ชีวิตพิศวงของวอลเตอร์ มิตตี้** น้ำตกนี้ถูกใช้เป็นสถานที่หนึ่งของเพลง "Gerua" ในภาพยนตร์บอลลิวูดปี 2015 เรื่อง Dilwale โดยมี**ภาซัล เทพคน** และ**ศารุข ข่าน** เป็นนักแสดง ในมิวสิกวิดีโอ "I'll Show You" ได้นำเสนอทะเลสาบน้ำแข็งและแม่น้ำทางตอนใต้ของประเทศไอซ์แลนด์ ซึ่งรวมถึงน้ำตกสก็อก้าฟอสส์^[3] ในฤดูกาลที่ 5 ของละครชุด**อิตทรี** เรื่อง **ยอดนักกรบร้อมังกร** ตัวละคร Fflokki ได้เห็นสก็อก้าฟอสส์เมื่อเขาค้นพบ**ไอซ์แลนด์**^[4] ในฤดูกาลที่ 8 ของละครชุด **มหาศึกษาบัลลังก์ เดเนวิส ทาร์แกเรียน** และ**จอน สโนว์** ได้นั่งมังกรบินไปที่น้ำตกนี้ และจับกันต่อหน้าน้ำตก **จากนั้น นำท่านออกเดินทางสู่ “ถ้ำน้ำแข็งคัทลา” Katla Ice Caves** ซึ่งตั้งอยู่ใต้ธารน้ำแข็งไมคาล โจกุล นำท่านเปลี่ยนการเดินทางเป็นรถขับเคลื่อนสี่ล้อ (4WD Super Jeep) ชมวิวทิวทัศน์ที่แปลกตาระหว่างทาง เดินทางถึงจุดจอดรถ ไกด์ท้องถิ่นจะเตรียมรองเท้าแตะและหมวกกันน็อค ให้กับทุกท่าน เพื่อการเดินทางท่องเที่ยวอย่างปลอดภัย **นำท่านเดินทางจากจุดจอดรถประมาณ 30 นาที** จนถึงบริเวณปากถ้ำ ถ้ำน้ำแข็งคัทลา ตั้งอยู่บริเวณภูเขาไฟคัทลา ที่ดับลงแล้ว นำท่านเข้าชมภายในถ้ำน้ำแข็งที่สวยงาม นำทางโดยไกด์ท้องถิ่นผู้ชำนาญเส้นทางเก็บภาพความงดงามอย่างจุใจ ได้เวลาสมควรนำท่านเดินทางกลับสู่ที่พัก



ค่า **📍 บริการอาหารมือค่ำ ณ ภัตตาคาร**

พักที่: Hotel Dyrholaey / Stracta Hotel / Katla Hotel / Vik I Myrdal หรือที่พักระดับใกล้เคียง

**วันที่สี่ของการเดินทาง(4) วิค / เฮลลา – หาดทรายดำ – เรย์นิสตรันก้าร์ – จุดชมวิวยุทธน้ำแข็งสกี
คาราโจกุล – ไคมอนด์ บีช – ล่องเรือสาธุนโจกุลซาลอน(เจมส์บอน) – เอโกลด์สตาดิ์ / เบริดคัลสวิก**

เช้า **📍 บริการอาหารมือเช้า ณ ห้องอาหารของโรงแรมที่พัก**

นำท่านชม “เรย์นิสตรันก้าร์” Reynisdrangar ซึ่งเป็นลักษณะของภูเขาเล็ก ๆ ที่เกิดจากลาวาของภูเขาไฟ

และก่อตัวขึ้นกลางแม่น้ำตามธรรมชาติ ชม “หาดทรายดำ” ที่เต็มไปด้วยหินสีดำและเม็ดทราย รวมทั้งแนว

หินบะซอลต์ (เกิดจากลาวาภูเขาไฟที่แข็งตัวอย่างรวดเร็วเมื่อเจอน้ำกับทะเลที่เย็น) รูปทรงเหมือนแท่งออร์แกนไน

โบสท์ และในบริเวณนี้ยังเต็มไปด้วยบรรดานกต่างๆ โดยเฉพาะอย่างยิ่ง นกแก้วทะเล หรือ พัพฟิน (Puffin) นก



ทะเลท้องถิ่นที่น่ารัก จากนั้น นำท่าน **ออกเดินทางผ่านเข้าสู่ “เขตอุทยานแห่งชาติสกาฟตาเฟล” Skaftafel** ผ่านชมทัศนียภาพที่สวยงามของประเทศไอซ์แลนด์ ซึ่งเต็มไปด้วยความแปลกของแนวภูเขาไฟ และชั้นหินลาวาที่แข็งตัว แบบที่ท่านไม่เคยเห็นที่ไหนมาก่อน ผ่านชมน้ำตกระหว่างเส้นทาง ที่เกิดจากการละลายของธารน้ำแข็งบนยอดเขา เป็นเส้นทางที่สวยงามมากอีกแห่งหนึ่งของประเทศไอซ์แลนด์ **แวะชม “จุดชมวิวยุทธน้ำแข็งสกีคาราโจกุล”**

ชมเศษซากของสะพานสกีคารา สะพานที่

เคยเป็นช่วงที่ยาวที่สุดในไอซ์แลนด์ซึ่งเป็นส่วน

หนึ่งของถนนวงแหวน ถนนสะพานที่บิดเป็น

เกลียวจากการถูกพัดพาไปโดยความร้อนจาก

ภูเขาไฟและน้ำท่วมจากธารน้ำแข็ง มีฉาก

ด้านหลังเป็นที่ราบสกีคาราซานดูร์

(Skeiðarársandur) ซึ่งเป็นที่ราบทรายภูเขาไฟสีดำ

ที่ใหญ่ที่สุดในโลก และมองเห็นธารน้ำแข็งสกี

คาราโจกุล (Skeiðarárjökull) และธารน้ำแข็งส

วินาเฟลล์สโจกุล (Svinafellsjökull) อย่างสวยงามชัดเจน



เที่ยง **📍 บริการอาหารมือกลางวัน ณ ภัตตาคาร**



บาย นำท่านเดินทางสู่ “ลากูนโจกุลซาลอน” (Jokulsarlon glacier lagoon) จุดไฮไลต์สำคัญของประเทศไอซ์แลนด์ นำท่านเก็บภาพความสวยงามของก้อนน้ำแข็งบริเวณ “ชายหาดไดมอนด์ บีช” (Diamond Beach) ที่มีก้อนน้ำแข็งอยู่บริเวณ ชายหาดประจุกก้อนเพชรเรียงรายอยู่มากมาย จากนั้นนำท่าน “ล่องเรือ สะเทินน้ำสะเทินบก ล่องชมลากูนสีเขียวเทอร์เคอว์**” ลากูนแห่งนี้ จะเต็มไปด้วยก้อนน้ำแข็งหรือ ไอซ์เบิร์ก (Iceberg) ขนาดต่างๆ มากมายลอยอยู่ในทะเลสาบ จะมีไกด์ท้องถิ่นนำบรรยายให้ความรู้แก่ทุกท่าน ชมความสวยงามของก้อนน้ำแข็งสีฟ้าที่ลอยอยู่



รอบๆ ลำเรือ ได้เวลาสมควรนำท่านขึ้นฝั่งมีเวลาให้ท่านเก็บภาพความประทับใจอย่างเต็มที่ ***ในกรณีเรือล่องโจกุลซาลอนลากูนปิดบริการ ทางบริษัทขอสงวนสิทธิ์ปรับเปลี่ยนเป็นล่องลากูนฟาลซาลอนแทน*** จากนั้นนำท่านนั่งรถโค้ชชมความงามของชายฝั่งมหาสมุทรแอตแลนติก ผ่านชมเมืองบริดดาลสวิก (Breiddalsvik) ซึ่งเป็นเมืองชายทะเลทางฝั่งตะวันออกของประเทศไอซ์แลนด์ โดยระหว่างทางเต็มไปด้วยธรรมชาติอันงดงามไม่ว่าจะเป็นลาวาของภูเขาไฟ น้ำตกใหญ่่น้อยนับร้อยสาย และสัตว์ต่าง ๆ ที่อยู่ตามธรรมชาติสองข้างทาง เช่น กวางเรนเดียร์ หงส์ป่า , นกเป็ดน้ำ ฯลฯ และสัตว์เลื้อยอีกหลายชนิดมากมาย...เดินทางถึงเมืองเอ็กิลส์ตาดิย์ (Egilsstadir) เมืองซึ่งตั้งอยู่ริมฝั่งของ ทะเลสาบโลกูริน (Logurinn) ซึ่งเป็นทะเลสาบที่มีขนาดใหญ่เป็นอันดับที่สามของประเทศไอซ์แลนด์ โดยมีเนื้อที่ถึง 53 ตารางกิโลเมตร ท่านจะได้ชมเมืองเล็ก ๆ เงียบ ๆ ตามแบบชนบทของ ไอซ์แลนด์อย่างแท้จริง / นำท่านเดินทางเข้าสู่ที่พัก



ค่า **🍷 บริการอาหารมื้อค่ำ ณ ภัตตาคาร**

พักที่: Fosshotel Eastfjord / Berjaya Iceland Hotel / Breiddalsvik Hotel หรือที่พักระดับใกล้เคียง



วันที่ห้าของการเดินทาง(5) เอโกล์สตาดีร์ / เบริดัลส์วิก – น้ำตกเดททิ – บ่อโคลนเดือด
ทะเลสาบเมวิท – ดิมมูโบร์กิร์ – น้ำตกโกด้าฟอสส์ – อลูเรริ/ลูชาวิก

เช้า ๑๐) บริการอาหารมื้อเช้า ณ ห้องอาหารของโรงแรมที่พัก

นำท่านแวะเก็บภาพความสวยงามและยิ่งใหญ่ของ “น้ำตกเดททิ” (Dettifoss) ที่ตั้งอยู่ในเขตอุทยานแห่งชาติวิท

นาโจกุล น้ำตกแห่งนี้เกิดจากการละลายตัวของธารน้ำแข็งและเป็นน้ำตกที่มีกระแสน้ำรุนแรงที่สุดในประเทศ ท่านจะตะลึงไปกับความแรงของกระแสและความสวยงามของหุบเหวที่ทอดยาวสุดสายตา ในบริเวณนี้จะมีน้ำตกอยู่หลายแห่งเนื่องจากการเคลื่อนตัวของผิวโลกทำให้เกิดการทรุดตัวของแผ่นดิน **นำท่านชม**



“บ่อโคลนเดือดนามาฟแจล” (Namafjall)

(แอ่งตะกอนที่ร้อนตัวไปด้วยน้ำ) ซึ่งมีไอน้ำร้อนจัดอยู่เบื้องล่าง เมื่อไอน้ำนั้นเคลื่อนที่จะทำให้โคลนที่อยู่ด้านบนฟูกระจายขึ้นมาคล้ายการระเบิดย่อยๆ ในบริเวณภูเขาไฟปกติบ่อโคลนเดือดคม่มีกำมะถันอยู่มาก อิสระให้ท่านได้เก็บภาพปรากฏการณ์ทางธรรมชาติอีกแห่งหนึ่งของไอซ์แลนด์ **จากนั้นนำท่านเดินทางสู่ เขตทะเลสาบเมวิท**

(Myvatn Lake) ซึ่งเป็นที่ตั้งของบ่อน้ำพุร้อน ซึ่งมีผลพวงมาจากลาวาภูเขาไฟ และพื้นที่ที่มีความอุดมสมบูรณ์ทางธรณีวิทยา และได้รับการประกาศให้เป็นเขตอนุรักษของไอซ์แลนด์ ในปี ค.ศ. 1974 เขตทะเลสาบ Myvatn เป็นสถานที่ท่องเที่ยวที่ได้รับความนิยมแห่งหนึ่งของประเทศ เขตทะเลสาบแห่งนี้ยังเป็นแหล่งชุกชุมของเป็ดน้ำที่สวยงามนานาพันธุ์ และถือเป็นเขตที่มีพันธุ์ เป็ดน้ำมากที่สุดในยุโรป



เที่ยง ๑๐) บริการอาหารมื้อกลางวัน ณ ภัตตาคาร

บ่าย **นำท่านชม “ดิมมูโบร์กิร์” Dimmuborgir**
หรือที่แปลว่า ปราสาทดำ พื้นที่ซึ่งเกิดจาก

การ ระเบิดของภูเขาไฟครั้งใหญ่ในอดีตกาลราว 2,000 ปีก่อน ธารลาวาที่ไหลปกคลุมพื้นที่เมื่อโดนอากาศและน้ำ ที่เย็นจัด จึงทำให้พื้นที่โดยรอบกลายเป็นดินภูเขาไฟ และหินภูเขาไฟรูปทรงประหลาดต่างๆ ชาวพื้นเมืองเชื่อว่าดินแดนแห่งนี้เป็นสถานที่เชื่อมต่อระหว่าง



โลกมนุษย์และดินแดนใต้พิภพ ซึ่งเมื่อชาตานถูกขับไล่จากสวรรค์ลงสู่ ดินแดนใต้พิภพและผ่านดิมมูโบร์กิร์ทำให้



พื้นที่แห่งนี้เกิดภัยธรรมชาติขึ้น จากนั้น **น้ำท่า่นแฉะเก็บภาพบริเวณ “น้ำตกโกต้าฟอส” (Godafoss)** น้ำตก
รูปทรงโค้งเสี้ยวพระจันทร์ ประคองจำลองน้ำตกในแอ่งกว้าง มาตั้งไว้ที่นี้เลขที่เดียว เก็บภาพความสวยงามอย่าง
เต็มทีน้ำตกโกต้าฟอสส์ (Godafoss) หรือ
"น้ำตกแห่งเทพเจ้า" เป็นน้ำตกที่สวยงามและมี
ความสำคัญทางประวัติศาสตร์ในภาค
ตะวันออกเฉียงเหนือของประเทศไอซ์แลนด์ มี
ความสูง 12 เมตร กว้าง 30 เมตร เป็นส่วนหนึ่ง
ของแม่น้ำ Skjálfandafljót มีตำนานเล่าขานว่า
เมื่อปี ค.ศ. 1000 ผู้นำกฎหมายของไอซ์แลนด์
ได้โยนรูปปั้นเทพเจ้าของศาสนาดั้งเดิมลงใน
น้ำตกนี้ เพื่อประกาศให้ศาสนาคริสต์เป็น
ศาสนาประจำชาติของไอซ์แลนด์ จากนั้นนำท่านออกเดินทางสู่ เมืองอคูเรริ/ ซูชาวิก



ค่า **📍 บริการอาหารมื้อค่ำ ณ ภัตตาคารอาหารไทย**

พักที่ : Berjaya Iceland Hotel / Hotel Kea, Akureyri หรือที่พักระดับใกล้เคียง

**วันที่หกของการเดินทาง (6) อคูเรริ / ซูชาวิก – ล่องเรือชมปลาวาฬ – พิพิธภัณฑสถาน
สตริกิชฮอลเมออร์ / บอร์กันเนส**

เช้า **📍 บริการอาหารมื้อเช้า ณ ห้องอาหารของโรงแรมที่พัก**

นำท่าน **“ล่องเรือชมปลาวาฬ” Whale Watching** ซึ่งท่านจะได้สัมผัสกับประสบการณ์ใหม่ในการชมสัตว์ทาง
ท้องทะเล ซึ่งท่านจะได้พบกับนกทะเลชนิดต่าง ๆ มากมาย รวมไปถึงปลาวาฬนานาพันธุ์ ไม่ว่าจะเป็นพันธุ์ Killer
Whale (Orca), Minke Whale, Humpback Whale นอกจากนี้ ท่านจะมีโอกาสได้พบกับความน่ารักของ
ปลาโลมา (Dolphin) ซึ่งจะมาว่ายน้ำหยอกล้อท่านอยู่ข้างเรืออย่างมากมาย ถือเป็นความน่ารักและความงดงามทาง
ธรรมชาติซึ่งมีเฉพาะในดินแดนแถบนี้เท่านั้น





เที่ยง **📍 บริการอาหารมื้อกลางวัน ณ ภัตตาคาร**

บ่าย **นำท่านเดินทางสู่ “พิพิธภัณฑ์พื้นบ้าน” (Glaumbaer Folk Museum)** ซึ่งเป็นพิพิธภัณฑ์ที่จัดแสดงงานศิลปะหัตถกรรมพื้นบ้านของชาวไอซ์แลนด์ รวมถึงเรื่องราวทางประวัติศาสตร์ของประเทศไอซ์แลนด์อีกด้วย จากนั้นนำท่านเดินทางสู่เมือง สตีกิชฮอลเมอร์ (Stykkishólmur) เมืองที่มีความโดดเด่นทางด้านประวัติศาสตร์และธรรมชาติที่สามารถดึงดูดเพลิดเพลินไปกับความงามของธรรมชาติ อันแสนเงียบสงบ ลัดเลาะไปตามชายฝั่งตะวันตกของอ่าวแคบๆ ในเขตเมืองกรุนดาร์ฟ จอร์ดูร์ ไม่พลาดไปชมความงดงามของภูเขาเคิร์กจูเฟล ภูเขาที่มีความสูงประมาณ 463 เมตร เป็นภูเขาที่มีทิวสวยงามและได้รับความนิยมมากในหมู่นักไต่เขา โกล้ำภูเขา ยังมีน้ำตกขนาดเล็กๆ ที่สวยงามมากแห่งหนึ่งอีก / นำท่านเดินทางสู่โรงแรมที่พัก



ค่ำ **📍 บริการอาหารมื้อค่ำ ณ ภัตตาคาร**

พักที่ : FossHotel / Hotel Vesturland หรือที่พักระดับใกล้เคียง

วันที่เจ็ดของการเดินทาง (7) สตีกิชฮอลเมอร์ / บอร์กานาส – ภูเขาเคิร์กจูเฟล
น้ำตกเอินฟอสซ่า – เรคยาวิค – ถนนคนเดิน – ล่าแสงเหนือโดยรถโค้ช

เช้า **📍 บริการอาหารมื้อเช้า ณ ห้องอาหารของโรงแรมที่พัก**

นำท่านออกเดินทางสู่ “ภูเขาเคิร์กจูเฟล” (Kirkjufell) เป็นภูเขาทางฝั่งตะวันตกของไอซ์แลนด์ (West Iceland) หนึ่งในสถานที่ถ่ายภาพทิวทัศน์ที่มีชื่อเสียงมากที่สุดของไอซ์แลนด์ ในมุมมองยอดเขารูปกรวยคว่ำ มีน้ำตกและธารน้ำรายรอบ เป็นภาพสัญลักษณ์ของประเทศไอซ์แลนด์ที่ว่าได้ ภูเขาลูกนี้มีความสูงประมาณ 463 เมตร ไม่ว่าจะมาเที่ยวที่นี่ในช่วงไหนก็มีความงดงามตลอดทั้งปี โดยเฉพาะในหน้าหนาวที่จะมองเห็นภูเขา Kirkjufell ปกคลุมไปด้วยหิมะสีขาว(ฤดูหนาว)



เที่ยง **📍 บริการอาหารมื้อกลางวัน ณ ภัตตาคาร**

บ่าย **นำท่านชมความสวยงามของ “น้ำตกเอินฟอสซ่า” Hraunfossar Waterfalls** ซึ่งเป็นน้ำตกสาขาหนึ่งของน้ำตกใหญ่ที่ก่อกำเนิดจากแหล่งลำธารและแม่น้ำสายต่างๆ เป็นระยะทาง

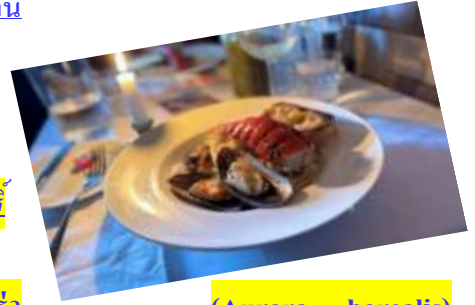




กว่า 900 เมตร ของทุ่งลาวาที่เกิดจากภูเขาไฟที่อยู่ภายใต้ธารน้ำแข็ง แลงโจกุล(Langjökull) จากนั้นนำท่านเดินทาง ลอดอุโมงค์กลับสู่เมืองเรคยาวิก จากนั้นอิสระเลือกซื้อหาสินค้าท้องถิ่นเป็นของที่ระลึก ชม “ย่านถนนคนเดิน” ที่สองข้างทางเต็มไปด้วยอาคารสวยๆ เรียงรายไปด้วยสินค้าพื้นเมืองและแบรนด์ต่างๆ นำท่านชม “Rainbow Street” ถนนสายรุ้ง แลนด์มาร์คของกรุงเรคยาวิก สัญลักษณ์ของความสุขและการสนับสนุน ความหลากหลาย อิสระให้ท่านได้เลือกซื้อสินค้าตามอัธยาศัย ในย่าน ถนนคนเดิน หรือห้างสรรพสินค้าท้องถิ่น

ค่ำ

☉ บริการอาหารมื้อค่ำ ณ ภัตตาคาร ภัตตาคาร **บริการเมนูพาสต้า** **ชีฟู้ดและล็อบสเตอร์ **** สำหรับท่านที่แพ้อาหารทะเล **กรุณาแจ้ง** ฝ่ายขายล่วงหน้า 15 วัน ก่อนเดินทาง โดยทางบริษัทของสงวนสิทธิ์ จัดเป็นเมนูเด็กไก่ หรือสเต็กหมูแทน **



21.30 นำท่าน “ตามล่าหาแสงเหนือ” Northern lights หรือ แสงออโรรา (Aurora borealis) (เฉพาะกรุปช่วงเดือนเมษายน/กันยายน/ตุลาคม) โดยรถโค้ช.....คนขับรถผู้ชำนาญจะนำท่านไปยังจุดที่มี โอกาสเห็นแสงเหนือมากที่สุดใช้เวลา ประมาณสามชั่วโมง แสงเหนือเป็นปรากฏการณ์ทางธรรมชาติที่จะ ปรากฏในตอนกลางคืนยามที่ท้องฟ้าโปร่ง ในช่วง ทดหนาวเท่านั้น ซึ่งแสงออโรรา (Aurora borealis) จะ ปรากฏเป็นแสงสีเขียวที่พาดผ่านท้องฟ้ายามค่ำคืน *** การพบเห็นปรากฏการณ์แสงเหนือ เป็นปรากฏการณ์ ทางธรรมชาติไม่สามารถกำหนดหรือทราบล่วงหน้าได้โอกาสที่จะได้เห็นขึ้นอยู่กับสภาพอากาศเป็นสำคัญ และ โปรแกรมอาจมีการปรับเปลี่ยนได้ตามความเหมาะสม ***



พักที่: Foss Hotel / Grand Hotel / Berjaya Iceland Hotels, Reykjavik หรือที่พักระดับใกล้เคียง

วันที่แปดของการเดินทาง(8) เรคยาวิก – ชมวิวยามอาคารพาร์ลาณ(Wonder of Iceland) เข้าชมถ้ำน้ำแข็งในร่มแห่งแรกของโลก – แช่น้ำแร่บลู ลากูน

เช้า ☉ บริการอาหารมื้อเช้า ณ ห้องอาหารของโรงแรมที่พัก



นำท่านเก็บภาพ “ประภาคารรอดต้า” Grotta

Lighthouse ที่ตั้งอยู่ริมชายฝั่งเป็นจุดชมวิวยอดนิยมที่สวยงามของกรุงเรคยาวิก จากนั้น นำท่าน **“ชั้นลิฟต์สู่ชั้นบนสุดของตึกพาร์ลาณ”** เป็นตึกสไตล์โมเดิร์น ที่มีภัตตาคารอยู่ด้านบนให้ท่านชมวิวยุทวิทัศน์ของกรุงเรคยาวิกอย่างเต็มที่แบบ 360 องศา



อิสระกับการ **“เข้าชมส่วนจัดแสดง “วันเดอร์ ออฟ ไอซ์แลนด์” (Wonder of Iceland)** ประกอบไปด้วย

ส่วนจัดแสดงเกี่ยวกับการเกิดปรากฏการณ์ธรรมชาติทางธรณีวิทยาต่างๆ ที่เกิดในประเทศไอซ์แลนด์ การเกิดธารน้ำแข็ง การเกิดแสงเหนือ การปะทุของภูเขาไฟ ฯลฯ ผ่านการแสดงแสงเสียง **นอกจากนั้น ท่านสามารถเข้าชม Perlan Ice cave ถ้ำน้ำแข็งในร่มแห่งแรกในโลก มีความยาว 100 เมตร และสร้างขึ้นจากหิมะกว่า 350 ตันจากภูเขาบลูเมาน์เทนในไอซ์แลนด์**



สัมผัสสอากาศหนาวเหน็บและสภาพแวดล้อมของธารน้ำแข็งที่สำคัญต่อระบบนิเวศ หรืออิสระทุกท่านช้อปปิ้งสินค้าที่ระลึกตามอัชฌาศัย



เที่ยง **🍽️ บริการอาหารมื้อกลางวัน ณ ภัตตาคารอาหารไทย**

บ่าย **นำท่านเดินทางสู่ “บ่อน้ำร้อน บลูลาagoon” Blue Lagoon** ซึ่งเป็นบ่อน้ำร้อนซึ่งเต็มไปด้วยแร่ธาตุมากมาย อาทิ ซิลิกา

กา (Sillica), ฟีชทะเล (Blue green algae), โคลนซิลิกา (Sillica Mud), ฟลูออรีน (Fluorine), โซเดียม Sodium, โพแทสเซียม Potassium, แคลเซียม Calcium, ซัลเฟต Salphate, คลอรีน (Chlorine), คาร์บอนไดออกไซด์ Carbon Dioxide เป็นต้น นอกจากนี้ ภายในบ่อน้ำร้อนบลู ลากูน ยังมีเกลือแร่ซึ่งจะช่วยให้คุณผ่อนคลายและรักษาโรคที่เกี่ยวข้องกับผิวหนังได้ และยังช่วยให้ผิวพรรณ





เปล่งปลั่งอีกด้วย ท่านจะได้สัมผัสกับความสบายตัวจากการลงแช่และอาบน้ำในบ่อน้ำร้อนนูลลาถุน*** กรุณาเตรียมชุดว่ายน้ำสำหรับเข้าใช้บริการ ***

*** กรณีบลู ลากูนปิดให้บริการ ทางบริษัทฯ จะปรับรายการให้ทุกท่านได้ใช้บริการของ Sky Lagoon แทน ***

ค่า ๑๐ บริการอาหารมื้อค่ำ ณ ภัตตาคาร

พักที่: Courtyard by Marriott Hotel / Park inn Hotel, Keflavik Airport หรือที่พักระดับใกล้เคียง

วันที่เก้าของการเดินทาง(9) สนามบินเรคยาวิก – เฮลซิงกิ – ซ็อบบิง

เช้า ๑๐ บริการอาหารมื้อเช้า ณ ห้องอาหารของโรงแรมที่พัก

..... ได้เวลาสมควรนำท่านออกเดินทางสู่สนามบินเคฟลาวิก

08.35 ออกเดินทางสู่กรุงเฮลซิงกิโดยสายการบินฟินแอร์เที่ยวบินที่ AY992

15.00 เดินทางถึงกรุงเฮลซิงกิ ประเทศฟินแลนด์

จากนั้นนำท่านเดินทางเข้าสู่ในกลางกรุงเฮลซิงกิ

อิสระทุกท่านใน **“ย่านอนนอสปลานาดิ”**

Esplanadi ที่สองข้างทางเต็มไปด้วยอาคารสไตล์

ฟินนิชผสมสวีดิชเรียงรายไปด้วยสินค้าดีไซน์ชื่อดัง

และห้าง “Stockmann” ที่เต็มไปด้วยสินค้าต่าง

มากมาย อาทิสินค้าพื้นเมือง, ของที่ระลึก และ

สินค้าแบรนด์เนม อิสระให้ท่านได้ช้อปปิ้ง ใน

กรุงเฮลซิงกิตามอัชชาสัย



ค่า ๑๐ บริการอาหารมื้อค่ำ ณ ภัตตาคารไทย

พักที่: Scandic Airport Hotel / Original Sokos Airport Hotel, Helsinki หรือที่พักระดับใกล้เคียง

วันที่สิบของการเดินทาง (10) เฮลซิงกิ – เดินทางกลับ

เช้า ๑๐ บริการอาหารมื้อเช้า ณ ห้องอาหารของโรงแรมที่พัก

10.00 นำท่านออกเดินทางสู่สนามบินเฮลซิงกิ

14.05 เห็นฟ้ากลับสู่กรุงเทพฯ สุวรรณภูมิ โดยสายการบินฟินแอร์ Finn Air เที่ยวบินที่ AY141

วันที่สิบเอ็ดของการเดินทาง(11) กรุงเทพฯ

05.30 เดินทางถึงท่าอากาศยานสุวรรณภูมิโดยสวัสดิภาพพร้อมความประทับใจ

หมายเหตุ...โปรแกรมการเดินทางอาจเปลี่ยนแปลงได้ตามความเหมาะสม เนื่องจากสภาพ ลม ,ฟ้า , อากาศ,การล่าช้าอันเนื่องมาจากสายการบิน และสถานการณ์ในต่างประเทศที่ทางคณะเดินทางในขณะนั้น เพื่อความปลอดภัยในการเดินทาง โดย ได้มอบหมายให้ หัวหน้าทัวร์ผู้ันทัวร์ มีอำนาจตัดสินใจ ณ ขณะนั้นทั้งนี้การตัดสินใจ จะคำนึงถึงผลประโยชน์ของหมู่คณะเป็นสำคัญ

อัตราค่าบริการ เทศกาลสงกรานต์ 2569 รวมค่าวีซ่าและทิปพนักงานขับรถ				
กำหนดการเดินทาง *วันหยุดเทศกาลสงกรานต์*	ผู้ใหญ่ พักห้องละ 2 ท่าน	เด็กอายุต่ำกว่า 12 ปี พักกับผู้ใหญ่ 1 ท่าน	เด็กอายุต่ำกว่า 12 ปี พักกับผู้ใหญ่ 2 ท่าน (เสริมเตียง)	ห้องพักเดี่ยว จ่ายเพิ่ม
10 – 20 เม.ย.69	197,900	197,900	197,900	49,900
11 – 21 เม.ย.69	197,900	197,900	197,900	49,900

อัตราค่าบริการนี้รวม

- ✦ ค่าตัวเครื่องบินไป-กลับ กรุงเทพฯ-เฮลซิงกิ-เรคยาวิก-เฮลซิงกิ-กรุงเทพฯ
- ✦ ค่ารถปรับอากาศนำเที่ยวตามระบุไว้ในรายการพร้อมคนขับรถที่ชำนาญเส้นทางกฎหมายในยุโรปไม่น้อยกว่า 1 คนขับรถ
เกิน 12 ชม. / วัน
- ✦ โรงแรมที่พักตามระบุหรือเทียบเท่าในระดับเดียวกัน ราคาโรงแรมจะปรับขึ้น 3-4 เท่าตัว หากวันเข้าพักตรงกับงาน
เทศกาลเทรคแพร์หรือการประชุมต่างๆ อันเป็นผลที่ทำให้ต้องมีการปรับเปลี่ยนย้ายเมือง โดยคำนึงถึงความเหมาะสม
เป็นหลัก
- ✦ ค่าธรรมเนียมในการยื่นวีซ่ายุโรปหรือกลุ่มชงเก้นวีซ่า และค่าธรรมเนียมวีซ่า ทางสถานทูตไม่คืนให้ท่านไม่ว่าท่านจะ
ผ่านการพิจารณาหรือไม่ก็ตาม
- ✦ ค่าอาหารที่ระบุในรายการ ให้ท่านได้ลิศรสกับอาหารท้องถิ่นในแต่ละประเทศ
- ✦ ค่าบริการนำทัวร์โดยหัวหน้าทัวร์ผู้มีประสบการณ์นำเที่ยวให้ความรู้ และคอยดูแลอำนวยความสะดวกตลอดการเดินทาง 1 ท่าน
- ✦ ค่าประกันสุขภาพและอุบัติเหตุในการเดินทางวงเงินท่านละ 2,000,000 บาท (ขึ้นอยู่กับเงื่อนไขกรมธรรม์) หากท่านอายุ
เกิน 75 ปี หรือไม่ได้เดินทางไปหรือกลับพร้อมคณะ ท่านต้องซื้อประกันเพิ่ม
- ✦ ค่าทิปพนักงานขับรถ และบริกรตลอดการเดินทาง
- ✦ น้ำดื่มบริการบนรถโค้ชวันละ 1 ขวด

อัตราค่าบริการนี้ไม่รวม

- ✦ ค่าภาษีมูลค่าเพิ่ม 7 % และค่าภาษีหัก ณ ที่จ่าย 3 %
- ✦ ค่าใช้จ่ายส่วนตัว อาทิ ค่าโทรศัพท์ , ค่าซักรีด , ค่าเครื่องสำอางและอาหารนอกเหนือจากที่ระบุในรายการ
- ✦ ค่าฝากฝังของภาน้ำมันที่ทางสายการบินแจ้งเปลี่ยนแปลงกะทันหัน
- ✦ ค่าพนักงานยกกระเป๋า ณ โรงแรมที่พัก
- ✦ ค่าทิปหัวหน้าทัวร์ ท่านละ 100 บาทต่อวัน (1,100 บาท)

*****สายการบินฟินน์แอร์ จำกัดกระเป๋าที่ใช้โหลดใต้ท้องเครื่องได้ 1 ชิ้น น้ำหนักไม่เกิน 23 กิโลกรัม
และกระเป๋าถือขึ้นเครื่อง 1 ชิ้น น้ำหนักไม่เกิน 8 กิโลกรัม (ขนาดไม่เกิน 45 x 25 เซนติเมตร)**



เงื่อนไขการสำรองที่นั่ง และการชำระเงิน

- ✚ กรุณาจองล่วงหน้าพร้อมชำระงวดแรก 90,000 บาท ก่อนการเดินทาง พร้อมแฟกซ์สำเนาหน้าหนังสือเดินทาง Passport มายังบริษัท และค่าใช้จ่ายส่วนที่เหลือกรุณาชำระก่อนการเดินทางไม่น้อยกว่า 20 วัน มิฉะนั้นจะถือว่าท่านยกเลิกการเดินทาง
- ✚ บริษัทฯ ขอสงวนสิทธิ์ยกเลิกการเดินทางก่อนล่วงหน้า 10 วัน หากกรุปไม่สามารถออกเดินทางได้
- ✚ บริษัทฯ ขอสงวนสิทธิ์ที่จะเปลี่ยนแปลงรายละเอียดบางประการในทัวร์นี้ เมื่อเกิดเหตุจำเป็น สุดวิสัย จนไม่อาจแก้ไขได้ และจะไม่รับผิดชอบใดๆ ในกรณีที่สูญหาย สูญเสียหรือได้รับบาดเจ็บ ที่นอกเหนือความ รับผิดชอบของหัวหน้าทัวร์ และเหตุสุดวิสัยบางประการเช่น การนัดหยุดงาน ภัยธรรมชาติ การจลาจล ต่างๆ
- ✚ เนื่องจากรายการทัวร์นี้เป็นแบบเหมาจ่ายเบ็ดเสร็จ หากท่านสละสิทธิ์การใช้บริการใดๆ ตามรายการ หรือถูกปฏิเสธการเข้า และออกประเทศไม่ว่าในกรณีใดก็ตาม ทางบริษัทฯ ขอสงวนสิทธิ์ไม่คืนเงินในทุกรกรณี
- ✚ เมื่อท่านได้ชำระเงินมัดจำหรือทั้งหมด ไม่ว่าจะเป็นการชำระผ่านตัวแทนของบริษัทฯ หรือชำระโดยตรงกับทางบริษัทฯ ทางบริษัทฯ จะขอถือว่าท่านรับทราบและยอมรับในเงื่อนไขต่างๆของบริษัทฯ ที่ได้ระบุไว้โดยทั้งหมด

หมายเหตุ

- ทางบริษัทฯ จะทำการยืนยันวีซ่าของท่านก็ต่อเมื่อในขณะมีผู้สำรองที่นั่งครบ 15 ท่าน และได้รับคิวการตอบรับจากทางสถานทูต เนื่องจากบริษัทฯ ต้องใช้เอกสารต่างๆ ที่เป็นกรุปในการยื่นวีซ่า อาทิ ตั๋วเครื่องบิน , ห้องพักที่คอนเฟิร์มมาจากทางยุโรป , ประกันการเดินทาง ฯลฯ ทางท่านจะต้องรอให้คณะครบ 15 ท่าน จึงจะสามารถยื่นวีซ่าให้กับทางท่านได้อย่างถูกต้อง
- หากในช่วงที่ท่านเดินทางคิววีซ่ากรุปในการยื่นวีซ่าเต็ม ทางบริษัทฯ ต้องขอสงวนสิทธิ์ในการยื่นวีซ่าเดี่ยว ซึ่งทางท่านจะต้องเดินทางมายื่นวีซ่าด้วยตัวเอง ตามวัน และเวลานัดหมายจากทางสถานทูต โดยมีเจ้าหน้าที่ของบริษัทฯ คอยดูแลและอำนวยความสะดวก
- เอกสารต่างๆ ที่ใช้ในการยื่นวีซ่าท่องเที่ยวทวีปยุโรป ทางสถานทูตเป็นผู้กำหนดออกมา มิใช่บริษัททัวร์เป็นผู้กำหนด ท่านที่มีความประสงค์จะยื่นวีซ่าท่องเที่ยวทวีปยุโรป กรุณาจัดเตรียมเอกสารให้ถูกต้อง และครบถ้วนตามที่สถานทูตต้องการ เพราะจะมีผลต่อการพิจารณาวีซ่าของท่าน บริษัททัวร์เป็นแต่เพียงตัวกลาง และอำนวยความสะดวกในการยื่นวีซ่าเท่านั้น มิได้เป็นผู้พิจารณาว่าวีซ่าให้กับทางท่าน
- กรณีวีซ่าที่ท่านยื่นไม่ผ่านการพิจารณา และคณะสามารถออกเดินทางได้ ท่านจะต้องเสียค่าใช้จ่ายจริงที่เกิดขึ้นดังต่อไปนี้
 - ค่าธรรมเนียมการยื่นวีซ่าและค่าดำเนินการ ทางสถานทูตจะไม่คืนค่าธรรมเนียมใดๆ ทั้งสิ้นแม้ว่าจะผ่านหรือไม่ผ่านการพิจารณา
 - ค่ามัดจำตั๋วเครื่องบิน หรือตั๋วเครื่องบินที่ออกจริง ณ วันยื่นวีซ่า ซึ่งตั๋วเป็นเอกสารที่สำคัญในการยื่นวีซ่า หากท่านไม่ผ่านการพิจารณา ตั๋วเครื่องบินถ้าออกตั๋วมาแล้วจะต้องทำการ REFUND โดยจะมีค่าธรรมเนียมที่ท่านต้องถูกหักบางส่วน และส่วนที่เหลือจะคืนให้ท่านภายใน 45-60 วัน (ตามกฎของแต่ละสายการบิน) ถ้ายังไม่ออกตั๋วท่านจะเสียแต่ค่ามัดจำตั๋วตามจริงเท่านั้น



- ค่าห้องพักในทวีปยุโรป ถ้าคณะออกเดินทางได้ และท่านไม่ผ่านการพิจารณาวีซ่า ตามกฎท่านจะต้องโดนค่าห้องพักของการเดินทางหากท่านไม่ปรากฏตัวตามวันที่เข้าพัก ทางโรงแรมจะต้องยึดค่าห้อง 100% ในทันที ทางบริษัทจะแจ้งให้ท่านทราบ และมีเอกสารชี้แจงให้ท่านเข้าใจ
- หากท่านผ่านการพิจารณาวีซ่า แล้วยกเลิกการเดินทางทางบริษัทขอสงวนสิทธิ์ในการยึดค่าใช้จ่ายทั้งหมด 100%
- ทางบริษัทเริ่มต้น และจบ การบริการ ที่สนามบินสุวรรณภูมิ กรณีท่านเดินทางมาจากต่างจังหวัด หรือต่างประเทศ และจะสำรองตั๋วเครื่องบิน หรือพาหนะอย่างหนึ่งอย่างใดที่ใช้ในการเดินทางมาสนามบิน ทางบริษัทจะไม่รับผิดชอบค่าใช้จ่ายในส่วนนี้ เพราะเป็นค่าใช้จ่ายที่นอกเหนือจากโปรแกรมการเดินทางของบริษัท ฉะนั้นท่านควรจะให้กรุป FINAL 100% ก่อนที่จะสำรองยานพาหนะ

เงื่อนไขการยกเลิก

1. ยกเลิกก่อนการเดินทาง 40 วัน – คืนค่าใช้จ่ายทั้งหมด ยกเว้นกรุปที่เดินทางช่วงวันหยุด หรือเงินค้ำมัดจำที่ต้องการันตีที่นึ่งกับสายการบิน หรือ กรุปที่มีการการันตีค้ำมัดจำที่หักโดยตรงหรือโดยการผ่านตัวแทนในประเทศ หรือต่างประเทศและไม่อาจขอคืนเงินได้ (ค่าใช้จ่ายตามความเป็นจริง)
2. ยกเลิกก่อนการเดินทาง 20 – 39 วันขึ้นไป – เก็บค่าใช้จ่าย 50 % ของราคาทัวร์
3. ยกเลิกก่อนการเดินทาง 1 – 19 วัน เก็บค่าบริการทั้งหมด 100 %

เอกสารที่ใช้ในการยื่นขอวีซ่า VISA (ต้องมาโชว์ตัวที่สถานทูตเพื่อสแกนลายนิ้วมือทุกท่าน)

- ✚ หนังสือเดินทางที่เหลืออายุใช้งานไม่ต่ำกว่า 6 เดือน และมีหน้าพาสปอร์ตว่างอย่างน้อย 3 หน้า
- ✚ รูปถ่ายสี (ต้องถ่ายไว้ไม่เกิน 6 เดือน จากหลังเป็นสีขาวเท่านั้น) 1.5 X 2.0 นิ้ว จำนวน 3 รูป ขึ้นอยู่กับประเทศที่จะเดินทาง
- ✚ หลักฐานแสดงสถานะการทำงาน 1 ชุด
 - * คำขาย หลักฐานทางการค้า เช่น ใบรับรองจากกระทรวงพาณิชย์หรือใบทะเบียนการค้าที่มีชื่อผู้เดินทาง อายุย้อนหลังไม่เกิน 3 เดือนนับจากวันที่จะยื่นวีซ่า *พนักงานและผู้ถือหุ้น หนังสือรับรองการทำงานเป็นภาษาอังกฤษ ในการออกจดหมายรับรองกรุณาระบุคำว่า TO WHOM IT MAY CONCERN แทนการใช้ชื่อแต่ละสถานทูต
- *ข้าราชการและนักเรียน หนังสือรับรองจากต้นสังกัด หนังสือรับรองเป็นภาษาอังกฤษ
- ✚ หลักฐานแสดงฐานะการเงินท่านละ 1 ฉบับ (สถานทูตรับบัญชีออมทรัพย์เท่านั้น ส่วนบัญชีอื่นนอกจากออมทรัพย์ และเอกสารแสดงทางการเงินอื่นๆ สามารถยื่นแนบเพิ่มเติมได้ ทั้งนี้เพื่อให้หลักฐานการเงินของท่านสมบูรณ์ที่สุด)
 - * หนังสือรับรองจากธนาคาร ในการออกจดหมายรับรองกรุณาระบุคำว่า TO WHOM IT MAY CONCERN แทนการใช้ชื่อแต่ละสถานทูต พร้อม Statement และ สำเนาสมุดเงินฝาก ออมทรัพย์ โดยละเอียดทุกหน้า ย้อนหลัง 6 เดือน กรุณาสะกดชื่อให้ตรงกับหน้าพาสปอร์ต และหมายเลขบัญชีเล่มเดียวกับสำเนาที่ท่านจะใช้ยื่นวีซ่า (ใช้เวลาดำเนินการขอประมาณ 3-5 วันทำการ)
 - * เด็กต้องทำเอกสารรับรองบัญชีจากทางธนาคารบิดาหรือมารดา
 - *สามี-ภรรยาที่มีการจดทะเบียนสมรส สามารถใช้เอกสารการเงินร่วมกันได้ แต่ให้ทางธนาคารออกเอกสารแยกคนละชุด



- ✚ **กรณีเด็กอายุต่ำกว่า 20 ปีบริบูรณ์ / หากเด็กไม่ได้เดินทางกับบิดา/มารดาคนใดคนหนึ่ง หรือบิดามารดาไม่ได้เดินทางทั้งสองคน ต้องมีจดหมายยินยอมให้เดินทางไปต่าง ประเทศจากบิดา และ มารดา ซึ่งจดหมายต้องออก โดยที่ว่าการอำเภอ**
- ✚ **สำเนาบัตรประชาชน หรือ สำเนาสูติบัตร 1 ชุด**
- ✚ **สำเนาทะเบียนบ้าน 1 ชุด**
- ✚ **สำเนาทะเบียนสมรส หรือ ทะเบียนหย่า 1 ชุด**
- ✚ **สำเนาใบเปลี่ยนชื่อ-สกุล (ถ้ามี) 1 ชุด**
- ✚ **การบิดเบือนข้อเท็จจริงประการใดก็ตามอาจจะถูกระงับมิให้เดินทางเข้าประเทศในกลุ่มชงกันเป็นการถาวร และถึงแม้ว่าท่านจะถูกปฏิเสธวีซ่าสถานทูตไม่คืนค่าธรรมเนียมที่ได้ชำระไปแล้วและหากต้องการขอยื่นคำร้องใหม่ก็ต้องชำระค่าธรรมเนียมใหม่ทุกครั้ง**
- ✚ **หากสถานทูตมีการเรียกสัมภาษณ์ ทางบริษัทฯขอความร่วมมือในการเชิญท่านไปสัมภาษณ์ตามนัดหมายและโปรดแต่งกายสุภาพ ทั้งนี้ทางบริษัทฯ จะส่งเจ้าหน้าที่ไปอำนวยความสะดวก และประสานงานตลอดเวลาและหากสถานทูตขอเอกสารเพิ่มเติมทางบริษัทฯใคร่ขอรบกวนท่านจัดส่งเอกสารดังกล่าวเช่นกัน**
- ✚ **กรณีที่ท่านยกเลิกการเดินทางหลังจากได้วีซ่าแล้ว ทางบริษัทฯขอสงวนสิทธิ์ในการแจ้งสถานทูตยกเลิกวีซ่าของท่าน เนื่องจากการขอวีซ่าในแต่ละประเทศจะถูกบันทึกไว้เป็นสถิติในนามของบริษัทฯ**
- ✚ **ทางสถานทูตจะรับพิจารณาเฉพาะท่านที่มีเอกสารพร้อมและมีความประสงค์ที่จะเดินทางไปท่องเที่ยวยังประเทศตามที่ระบุเท่านั้น การปฏิเสธวีซ่าอันเนื่องมาจากหลักฐานในการขอขึ้นวีซ่าปลอมหรือผิดวัตถุประสงค์ในการยื่นขอวีซ่าท่องเที่ยว ทางบริษัทฯ ขอสงวนสิทธิ์ในการคืนเงิน โดยจะหักค่าใช้จ่ายที่เกิดขึ้นจริงและจะคืนให้ท่านหลังจากทัวร์ออกเดินทางภายใน 30 วัน โปรแกรมการเดินทางอาจเปลี่ยนแปลงได้ตามความเหมาะสม ทั้งนี้จะคำนึงถึงประโยชน์และความปลอดภัยของผู้เดินทางเป็นหลัก**

*****WPAY1011H GRAND ICELAND 11 DAYS [AY] APRIL 2026*****