



ล่องเรือเจนตั้งดรีม 5 วัน 4 คืน TG สิงคโปร์ ปีนัง มาเลเซีย

THE GENTING DREAM



ราคา
เริ่มต้น

55,900 .-

เดินทาง : 19-23 ต.ค. 2569

05 วัน 04 คืน

พักบนเรือสำราญล่องทะเล

บริการเรือสำหรับ พักผ่อนในวันหยุด เหมาะกับการเดินทางสบายๆ
เที่ยวสิงคโปร์ ซอปปิง เก็บครบทุกไฮไลต์ อาหารอร่อย ข้าวมันไก่ จัมโบ้ ซิฟูด
เที่ยวเกาะปีนังจอร์จทาวน์ ชมความสวยงามของเมืองท่าที่สวยงาม
เที่ยวทิวาลัมเปอร์ เมืองหลวงของมาเลเซีย เก็บภาพไฮไลต์เด็ดทุกมุมเมือง
แวะช็อคเคตซีตี้ ทิวความมั่งคั่งกับน้ำพุ และซอปปิงของฝาก
บินตรงโดยสายการบินไทย

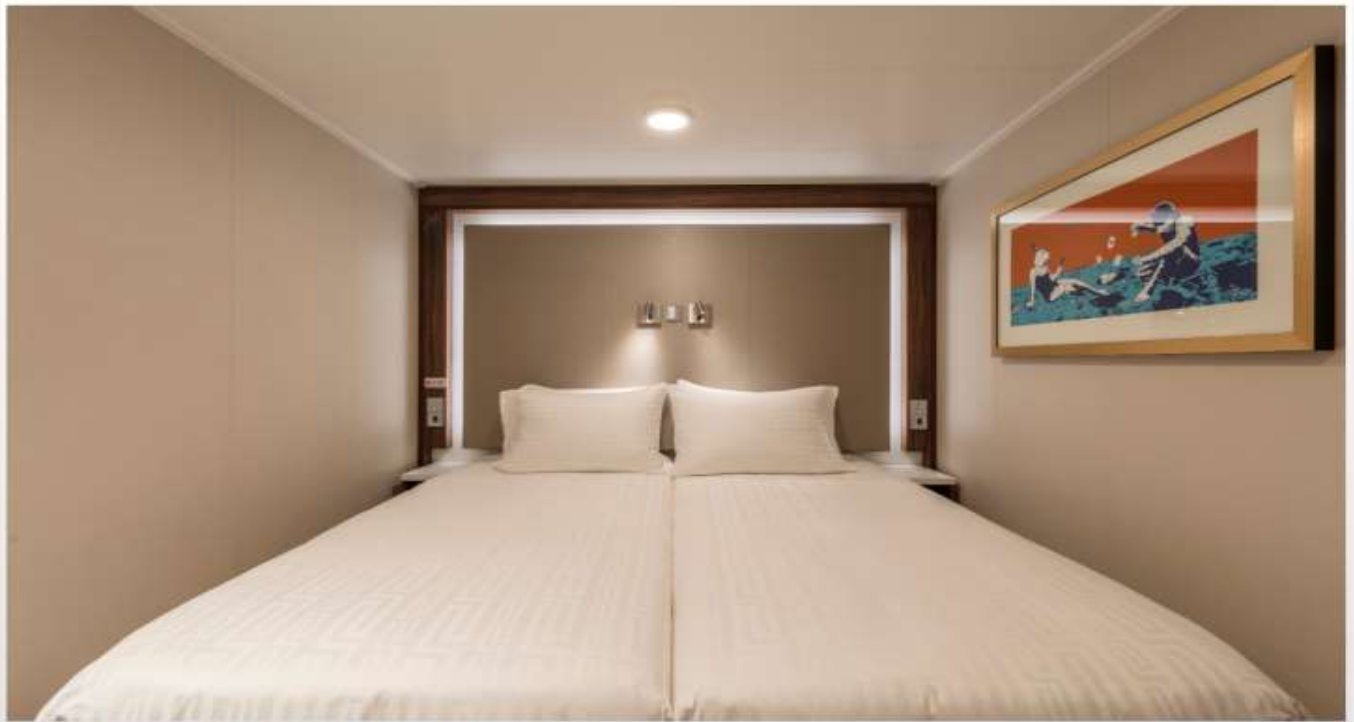


GENTING DREAM INTERIOR ROOM



INTERIOR STATE ROOM

ห้องพักแบบ Interior Stateroom บนเรือ Genting Dream มีขนาดห้องประมาณ 13-14 ตร.ม. ภายในเจียบสงบและเป็นส่วนตัว มาพร้อมสิ่งอำนวยความสะดวกครบครัน เช่น โทรทัศน์ ตู้เสื้อผ้า โต๊ะเครื่องแป้ง ห้องน้ำในตัว และเตียงคู่ที่สามารถปรับรูปแบบเป็นเตียงเดี่ยวหรือเสริมเตียง





GENTING DREAM BALCONY ROOM



BALCONY STATE ROOM

ห้องพักแบบ Balcony Stateroom บนเรือ Genting Dream มีขนาดห้องประมาณ 20–31 ตร.ม. พร้อมระเบียงส่วนตัวให้ชมวิวกะเล ภายในมาพร้อมสิ่งอำนวยความสะดวกครบครัน เช่น โทรทัศน์ ตู้เสื้อผ้า โต๊ะเครื่องแป้ง ห้องน้ำในตัว เตียงควีนไซส์ที่สามารถปรับเป็นเตียงเดี่ยว หรือเสริมเตียง





วันจันทร์ ที่ 19 ต.ค. 69 (1) กรุงเทพฯ – สิงคโปร์ – ชม Garden By The Bay
เก็บภาพอ่าวมารีน่า – ชมเมอไลออน

05.00 น. สมาชิกทุกท่านพร้อมกัน ณ ท่าอากาศยานสุวรรณภูมิ อาคารผู้โดยสารขาออกระหว่างประเทศชั้น 4 เจ้าหน้าที่บริษัทฯ คอยอำนวยความสะดวกเช็คอินให้แก่ท่าน

08.00 น. เหนือฟ้าสู่ ประเทศสิงคโปร์ โดยสายการบินไทย → เที่ยวบินที่ TG403 *(เสิร์ฟอาหารบนเครื่อง)*

12.15 น. ถึง สนามบินชางงี ประเทศสิงคโปร์ *(เวลาท้องถิ่นที่สิงคโปร์ เร็วกว่าประเทศไทย 1 ชั่วโมง)* หลังผ่านขั้นตอนการตรวจคนเข้าเมือง และตรวจรับสัมภาระเรียบร้อยแล้ว

เที่ยง **📍** รับประทานอาหารมื้อกลางวัน ณ ภัตตาคาร เมนูพิเศษ JUMBO SEAFOOD เมนูปูผัดซอส และ อาหารเคียงหลากหลาย

บ่าย **นำท่านชม Garden By The Bay** ที่มีต้นซูเปอร์ทรีที่แสนวิเศษ ต้นไม้โครงเหล็กสีชมพูที่ตั้งตระหง่านอยู่ไม่ไกลเป็นสวนแนวตั้งที่ไม่ได้มีดีแค่ดีไซน์ที่โดดเด่นเท่านั้น เจ้าต้นไม้ยักษ์ยังเป็นแหล่งเก็บกักน้ำฝน ทำหน้าที่ผลิตพลังงานแสงอาทิตย์ และเป็นเครื่องระบายอากาศสำหรับเรือนกระจกของสวนแห่งนี้ มีความสูงเทียบเท่าตึก 8 - 16 ชั้นเลยทีเดียว ใครที่ไม่กลัวความสูงสามารถขึ้นไปเดินเล่นบนทางเดินลอยฟ้า OCBC Skyway ได้ระยะทาง 128 เมตร เชื่อมระหว่างซูเปอร์ทรีสองต้น หรือสามารถชมวิวมุมสูงของสวนแห่งนี้ Super Tree Observatory ซึ่งอยู่บนจุดสูงสุดของซูเปอร์ทรีต้นที่สูงที่สุดในบรรดาซูเปอร์ทรีทั้ง 18 ต้น โดยอยู่สูงจากพื้นดิน 50 เมตร *(ไม่รวมค่าขึ้น OCBC Skyway ราคา 14 SGD)* สวนแห่งนี้จะแบ่งออกเป็น 3 ส่วน คือ สวนริมอ่าวทางใต้ สวนริม



อ่าวทางตะวันออก และอ่าวกลาง แต่ละส่วนยังแบ่งออกเป็นสวนย่อยต่างๆอีกหลายโซน **นำทุกท่านเดินทางดู อ่าวมารีน่า** จุดศูนย์รวมแลนด์มาร์คสำคัญๆ ของประเทศสิงคโปร์ ย่านหรูที่เต็มไปด้วยตึกกระจฟ้า โรงแรมมีระดับ และยังเห็นศูนย์การค้าอันหรูหราอย่าง มารีน่า เบย์ แซนด์ อาคารที่โดดเด่นด้วยเอกลักษณ์เรือลอยอยู่บนตึก 3 หลัง ถือเป็นจุดหมายปลายทางอันดับต้นๆ ที่ใครมาเยือนสิงคโปร์ต้องมาที่นี่ ภายในประกอบไปด้วยศูนย์อาหาร ศูนย์ประชุม พื้นที่จัดนิทรรศการ โรงภาพยนตร์ สถานบันเทิง ภัตตาคาร และร้านค้าต่างๆ *(ไม่รวมค่าขึ้นจุดชมวิว Marina Bay Sands)*



Sky Park Observation Deck ราคา 32 SGD และนำท่านมายังไฮไลต์ที่ห้ามพลาดอีกหนึ่งอย่างคงหนีไม่พ้น การ **ถ่ายรูปคู่**

กับเจ้าสิงโตพ่นน้ำ เมอร์ไลออน ที่ตั้งโดดเด่นอยู่บริเวณริมอ่าวมารีน่า หนึ่งในสัญลักษณ์แห่งประเทศสิงคโปร์

ถ้า **☉ รับประทานอาหารมื้อค่ำ ณ ภัตตาคาร เมนูพิเศษ ข้าวมันไก่สิงคโปร์ (CHATTER BOX) ร้านข้าวมันไก่**
สาขาแรกของสิงคโปร์ ให้ท่านได้ลองเมนูเด็ดข้าวมันไก่ ดันตำหรับสไตล์สิงคโปร์



พักที่: Park Avenue Clemenceau / Park Avenue Robertson หรือที่พักระดับใกล้เคียง



อิสระท่านเดินเล่นย่านคลาร์ควีย์ (Clarke Quay) สำหรับท่านที่อยากสัมผัสบรรยากาศริมน้ำสิงคโปร์ ณ แลนด์มาร์กความบันเทิงชื่อดังของเมือง ย่านคลาร์ควีย์เคยเป็นท่าเรือเก่าและ โกดังสินค้า ก่อนจะถูกปรับปรุงใหม่จนกลายเป็นศูนย์รวมร้านอาหารนานาชาติ คาเฟ่ และบาร์หลากสไตล์ ท่านสามารถเพลิดเพลินกับการถ่ายภาพอาคารเก่าโทนสีสดใสดู เดินเล่นชิล ๆ ริมแม่น้ำสิงคโปร์ หรือเลือกนั่งเรือริเวอร์ครูซเพื่อชมทัศนียภาพอันงดงามของเมืองยามค่ำคืน

วันอังคาร ที่ 20 ต.ค. 69 (2) สิงคโปร์ – วัดพระธาตุเขี้ยวแก้ว – ย่าน CHINA TOWN
วัดศรีมารีอัมมันต์ – วัดซวงหลิน - เซ็คอินลงเรือ GENTING DREAM

เช้า **☉ บริการอาหารเช้า ณ ห้องอาหารของโรงแรม**

นำท่านสู่ วัดพระธาตุเขี้ยวแก้ว วัดสำคัญที่ตั้งอยู่ใจกลาง
ย่านไชน่าทาวน์ มีความสวยงามอลังการตามรูปแบบสถาปัตยกรรมจีนสมัยราชวงศ์ถัง ซึ่งแสดงถึงจักรวาลตามคติพุทธ วัดพุทธที่งดงามแห่งนี้เป็นที่ประดิษฐานของพระสารีริกธาตุ และเอกสารอันเป็นภูมิปัญญาของพระพุทธเจ้า รวมทั้งยังเป็นสถานที่รวบรวมโบราณวัตถุที่ควรค่าแก่การเคารพสักการะ วัดพระเขี้ยวแก้วมีทั้งหมด 9 ชั้น แต่เปิดให้ชมเพียงบางชั้นเท่านั้น ซึ่งบริเวณชั้น 4 จะเป็นที่ประดิษฐานพระบรมสารีริกธาตุ ส่วนพระทันตธาตุ





ชายของพระพุทธเจ้า **นำท่านเดินเล่นย่านไชน่าทาวน์ของสิงคโปร์** เป็นย่านที่มีนักท่องเที่ยวกรีนตลอดทั้งวัน ท่านสามารถหาซื้อของฝากได้จากที่แห่งนี้ รวมถึงเมนูแสนอร่อยของสิงคโปร์คือนิยม **จากนั้นนำท่านสู่ วัดศรีมารีอัมมันต์** ซึ่งตั้งอยู่ในย่านไชน่าทาวน์ มีอายุย้อนหลังไปถึงปี ค.ศ. 1827 และเป็นศาสนสถานฮินดูอันเก่าแก่ที่สุดในสิงคโปร์ ย่านไชน่าทาวน์อันจอแจและเต็มไปด้วยชีวิตชีวาแห่งนี้เป็นที่ตั้งของวัดฮินดูอันเก่าแก่ที่สุดของสิงคโปร์ ที่ชื่อว่าวัดศรีมารีอัมมันต์ (Sri Mariamman Temple) เมื่อย้อนกลับไปในปี ค.ศ.1827 วัดฮินดูแห่งนี้ถูกสร้างขึ้นโดยชาวอินเดียที่อพยพมาจากเขตนาคาปัทนัม (Nagapatnam) และเขตคุดดาลอร์ (Cuddalore) ทางตอนใต้ของอินเดีย ยังมีชื่อเรียกขานในยุคนั้นว่าวัดมารีอัมมันต์โควิด หรือวัดถนน 'กลิง' (Kling Street Temple) วัดแห่งนี้สร้างขึ้นเพื่อถวายเจ้าแม่มารีอัมมันต์ ซึ่งเป็นที่เลื่องลือกันว่าเจ้าแม่องค์นี้มีความศักดิ์สิทธิ์ในเรื่องการรักษาอาการเจ็บป่วยและโรคภัยต่าง ๆ



10.00 น. นำท่านเดินทางสู่ท่าเรือ นานาชาติสิงคโปร์ นำท่านเช็คอินลงเรือสำราญ GENTING DREAM

ขอต้อนรับท่านสู่ เรือสำราญ GENTING DREAM

บริษัทเรือสำราญที่ให้บริการด้านการท่องเที่ยวและการเดินทางในเส้นทางเอเชีย

นำท่านเดินทางสู่ท่าเรือสิงคโปร์ เช็ก-อิน Check-In Genting Dream Cruise ถึงท่าเรือขอเรียนทุกท่านเตรียมความพร้อมสำหรับการลงทะเลเบียงน Cruise Check-In

โปรดเตรียมเอกสารดังนี้ :

1. Passport
2. E-Ticket Boarding Pass (ทางบริษัทจัดเตรียมอำนวยความสะดวก)
3. บัตรเครดิตสำหรับมัดจำบนเรือ (การใช้จ่ายเงินบนเรือเป็นสกุล ดอลลาร์สิงคโปร์)

จากนั้นผ่านขั้นตอนการตรวจ X-RAY ก่อนขึ้นเรือ หลังจากขึ้นสู่เรือและจัดเก็บสัมภาระเรียบร้อยแล้ว

เที่ยง **🎯 รับประทานอาหารมื้อกลางวัน ณ ภัตตาคารบนเรือสำราญ**

13.00 น. เรือสำราญ GENTING DREAM ออกเดินทางสู่มหาสมุทร นำท่านเพลิดเพลินกับกิจกรรมบนเรือสำหรับครอบครัว และพักผ่อนตามอัธยาศัย

★ สิ่งที่ท่านต้องปฏิบัติ ทุกครั้งหลังทำการเข้าห้องพัก ★

หลังทำการเช็คอินทุกท่านจะได้รับบัตรใช้จ่ายบนเรือ ทำหน้าที่คล้ายกับบัตรและกระเป๋าเงินของท่านในการใช้จ่ายบนเรือสำราญ หลังจากท่านเข้าห้องพัก กรุณาปฏิบัติตามการแจ้งเตือนบนหน้าจอโทรทัศน์ ให้ท่านไปยังจุดเช็คอิน สำหรับหนีไฟ ตามที่หน้าจอแจ้ง (Fire Drill) การซ้อมหนีไฟเป็นกฎและข้อบังคับที่ทุกท่านต้องปฏิบัติตาม

ค่ำ **🎯 ขอต้อนรับท่านสมาชิกผู้มีเกียรติทุกท่านร่วมรับประทานอาหารมื้อค่ำ (WELCOME NIGHT)**



แพ็คเกจ: เรือ GENTING DREAM เรือสำราญล่องมหาสมุทร (คืนที่ 1)



แพ็คเกจเรือสำราญ GENTING DREAM 4 วัน 3 คืน แพ็คเกจโรงแรมย่านคาร์กเวย์ 1 คืน เที่ยว สิงคโปร์ มาเลเซีย เกาะป็นัง แบบครบ จบในทริปเดียว บริการอาหารจัดเต็ม บนเรือ ห้องอาหารแบบ บุฟเฟต์ อาหารจีน และ อาหารฝรั่ง ให้ท่านได้เลือกสรรทาน แพคเกจวันหยุดกับครอบครัว บนเรือ GENTING DREAM



บริการอาหารรสเลิศ

บนเรือสำราญGenting Dream ผู้โดยสารสามารถเพลิดเพลินกับห้องอาหารพรีเมียม ที่คัดสรรเมนูชั้นเลิศจากทั่วโลก ไม่ว่าจะเป็นสเต็กแฮลล์สเตอริโอ อาหารญี่ปุ่นเทปายากิ ซูชิ ซาซิมิ หม้อไฟริมทะเล หรือไวน์และค็อกเทลพิเศษ ทุกมือคือประสบการณ์การรับประทานอาหารในบรรยากาศหรูหราเหนือระดับ

ล่องเรือพักผ่อน

บนเรือสำราญ Genting Dream ท่านจะได้สนุกไปกับกิจกรรมหลากหลาย ไม่ว่าจะเป็นสวนน้ำและสไลเดอร์สุดมันส์ สระว่ายน้ำกลางแจ้ง ปีนผาจำลอง โชว์การแสดงระดับโลก คลาส คาลิโอสเตอริโอ รวมถึงกิจกรรมเวิร์กช็อปและความบันเทิงสำหรับทุกวัย ให้ทุกช่วงเวลาบนเรือเต็มไปด้วยรอยยิ้มและความเพลิดเพลิน

บนเรือสำราญ Genting Dream มีกิจกรรมมากมายที่เหมาะสมสำหรับครอบครัว ไม่ว่าจะเป็นสวนน้ำสำหรับเด็กและผู้ใหญ่ กิจกรรมสร้างสรรค์ เวิร์กช็อปสำหรับน้องๆ โซนเกมและความบันเทิง รวมถึงการแสดงสุดตระการตา ให้ทุกคนได้ใช้เวลาด้วยกันอย่างสนุกสนานและอบอุ่นตลอดวันหยุดยาว



WCT

Limited edition

◆ Daily Genting ◆

20 OCT 2026

SHOW DAY

“สัมผัสความตระการตาของ
การแสดงระดับโลก ณ
Zodiac Theatre ที่รวบรวม
ทั้งแสง สี เสียง และทีมนักแสดง
มืออาชีพมาไว้กลาง
มหาสมุทร”

“ตื่นตาตื่นใจไปกับโชว์
กายกรรมสุดผาดโผนและการ
ร่ายรำที่สวยงาม ซึ่งถูก
ออกแบบมาอย่างประณีตเพื่อ
สร้างคำคืนอันน่าจดจำบนเรือ
Genting Dream”

“มากกว่าความบันเทิง คือ
ประสบการณ์สุดประทับใจจาก
โชว์บน Genting Dream”

กิจกรรมประจำวัน นำทำ บนเรือ GENTING DREAM CRUISE LINE



เปิดประสบการณ์สุดเร้าใจบน Genting Dream กับสวนน้ำลอยน้ำและสไลเดอร์ยักษ์ 6 รูปแบบที่พุ่งทะยานลงสู่มหาสมุทร พร้อมวัดใจไปกับ Zipline โหนสลิงเหนือทะเลรับวิวพาโนรามา ตกกลางคืนเปลี่ยนโฉมดมาปาร์ตี้ระดับโลกที่ Zouk Club และ Zouk Beach Club ที่รวบรวมดีเจชั้นนำและแสงสีเสียงจัดเต็มกลางทะเล ให้ทุกนาทีของคุณเต็มไปด้วยสีสันและความสุขไม่ซ้ำใคร



WCT



วันพุธ ที่ 21 ต.ค. 69 (3) **เรือเทียบท่าเรือปีนัง - นำท่านเดินเล่นเกาะปีนัง - ชมจอร์จทาวน์**

เช้า **📍 บริการอาหารมือเช้า ณ ห้องอาหารภายในเรือสำราญ**

★ เรือเทียบท่าเกาะปีนังเวลา 09.00 – 18.00 นาฬิกา ★

09.00 น. **นำคณะท่านเทียบเรือ ณ ท่าเกาะปีนัง นำท่านเดินทางสู่เกาะปีนัง (Penang Island) เกาะที่ได้รับฉายาว่า “ไข่มุกแห่งอันดามัน”** หนึ่งในจุดหมายปลายทางยอดนิยมของมาเลเซีย **นำท่านเข้าชม พิพิธภัณฑ์ บ้านอนุรักษ์ วัฒนธรรมจีน-มาเลเซีย** เป็นบ้านของขุนนางเก่าที่มีเงินร่ำรวยชาวจีนและมีเรื่องราวขนบธรรมเนียมการแต่งงานเข้าบ้านคนจีนของสาวมุสลิม ชมเครื่องทองโบราณมากมาย **จากนั้นนำท่านอิสระเดินเล่น ย่านจอร์จทาวน์ (George Town) เมืองมรดกโลกยูเนสโก** เต็มไปด้วยสถาปัตยกรรมโคโลเนียลสไตล์อังกฤษ อาคารเก่าแก่สีสันสดใส ศิลปะสตรีทอาร์ตชื่อดัง และร้านอาหารพื้นเมืองมากมาย **ให้ท่านเพลิดเพลินกับการถ่ายภาพ เดินเล่นชมบรรยากาศ หรือเลือกซื้อของฝากตามอัธยาศัย**



เที่ยง **📍 รับประทานอาหารมือกลางวัน ณ กัตาคารบนเรือสำราญ (รวมในค่าทัวร์) / สำหรับท่านที่ลงไปเดินเล่นสามารถทานอาหารท้องถิ่นได้ ณ กัตาคารย่านเมืองจอร์จทาวน์ (ไม่รวมในค่าทัวร์)**

★ ท่านที่ลงเรือเพื่อไปเดินเล่นและอิสระท่องเที่ยว กรุณากลับมาบนเรือก่อนเวลาเรือออกอย่างน้อย 1 ชั่วโมง ★

ค่ำ **📍 บริการอาหารมือค่ำ ณ ห้องอาหารภายในเรือสำราญ**

พักที่: เรือ GENTING DREAM เรือสำราญล่องมหาสมุทร (คืนที่ 2)





วันหยุดที่ 22 ต.ค. 69 (4) **เรือเทียบท่าเรือพอดกลาง (กัวลาลัมเปอร์) - ชมกรุงกัวลาลัมเปอร์**

เช้า **📍 บริการอาหารมื้อเช้า ณ ห้องอาหารภายในเรือสำราญ**

★ **เรือเทียบท่ากัวลาลัมเปอร์ เวลา 11.00 – 21.00 นาฬิกา** ★

นำท่านเที่ยวชมเมืองกัวลาลัมเปอร์ (Kuala Lumpur) เมืองหลวงของประเทศมาเลเซีย ที่ได้รับการขนานนามว่า

“นครอุทยานแห่งแสงสี” ถ่ายภาพเป็นที่ระลึกกับ
อาณาจักรเมืองโบราณใจกลางเมือง ณ จัตุรัสเมอร์
เดกา (Merdeka Square) และ **แวะชมความสวยงาม**
ของ **พระราชวังอิสตานา เนการา (Istana Negara)**
ที่ประทับของสมเด็จพระราชาธิบดีมาเลเซีย นำ
ท่านชมและถ่ายภาพความประทับใจกับ **ตึกแฝดปิ**
โตรนาส (Petronas Twin Towers) อดีตตึกแฝดที่
สูงที่สุดในโลก พร้อมทั้งผ่านชมทัศนียภาพของ
เมืองจาก **หอคอยกัวลาลัมเปอร์ (Menara KL**
Tower) ซึ่งเป็นหนึ่งในหอคอยที่สูงที่สุดของโลก
จากนั้นเพลิดเพลินกับการเลือกซื้อสินค้าแบรนด์
เนม ณ ศูนย์การค้าภายในตึกแฝดปิโตรนาส **พา**
ท่านถ่ายภาพกับแลนด์มาร์กแห่งใหม่ สะพานซา
โลมา ลิงก์ บริดจ์ (Saloma Link Bridge) สะพาน
คนเดินที่ออกแบบอย่างสวยงามเชื่อมสองฟากของ
กรุงกัวลาลัมเปอร์ **นำท่านแวะชิมและช้อปปิ้ง**
ช็อกโกแลตแท้คุณภาพส่งออกระดับพรีเมียม ที่
โรงงาน โกโก้ บูดิก (Cocoa Boutique) ซึ่งขึ้นชื่อว่า
เป็นของฝากยอดนิยมของมาเลเซีย



เที่ยง **📍 รับประทานอาหารมื้อกลางวัน ณ ภัตตาคาร (เมนูพื้นเมืองสไตล์มาเลเซีย)**





บ่าย จากนั้นเดินทางสู่ เมืองปุตราจาญา (Putrajaya) ศูนย์กลางการบริหารราชการแห่งใหม่ของประเทศมาเลเซียที่ได้รับการยกย่องว่ายิ่งใหญ่และทันสมัยที่สุดในเอเชีย ตามแนวคิดของอดีตนายกรัฐมนตรี ดร.มหาเธร์ โมฮัมหมัด ชมความงดงามตระการตาของ มัสยิดสีชมพู (Putra Mosque) ที่สร้างด้วยหินแกรนิตสีชมพูริมทะเลสาบ พร้อมชม อาคารรัฐสภาและศูนย์ราชการ (Government Complexes) อันโอ้อ่า [/ได้เวลาอันสมควรนำท่านกลับสู่เรือสำราญ](#)

ค่ำ **🎉 บริการอาหารมือค่ำ ณ ห้องอาหารภายในเรือสำราญ คืนนี้มี Caption night ที่บริเวณชั้น 6**

พักที่: เรือ GENTING DREAM เรือสำราญล่องมหาสมุทร (คืนที่ 3)



**วันศุกร์ ที่ 23 ต.ค. 69 (5) เรือเทียบท่าเรือสิงคโปร์ - เสริมความปัง กับน้ำพุแห่งความมั่งคั่ง
อิสระช้อปปิ้งย่าน SUNTEC CITY - สนามบิน**

เช้า **🎉 บริการอาหารมือเช้า ณ ห้องอาหารภายในเรือสำราญ**

★ เรือเทียบท่าสิงคโปร์เวลา 14.00 นาฬิกา ★

เที่ยง **🎉 รับประทานอาหารมือกลางวัน ณ กภัตตาคารบนเรือสำราญ (รวมในค่าทัวร์)**

14.00 น. นำท่านลงจากเรือพร้อมเช็คเอาท์จากนั้นนำท่านชม **ชั้นเอกซิดี (Suntec City)** แลนด์มาร์กสำคัญใจกลางสิงคโปร์ ศูนย์รวมความบันเทิงและการช้อปปิ้งที่ใหญ่ที่สุดแห่งหนึ่งของประเทศ โดดเด่นด้วยสถาปัตยกรรมอาคาร 5 หลังที่ออกแบบตามหลัก **ฮวงจุ้ย** เปรียบเสมือนอุ้งมือขนาดใหญ่ที่มีห้านิ้วเรียงรายอย่างลงตัว เชื่อกันว่าเป็นสัญลักษณ์แห่งพลังงาน ความมั่นคง และความมั่งคั่งบริเวณใจกลางอุ้งมือคือ **น้ำพุแห่งความมั่งคั่ง (Fountain of Wealth)** น้ำพุขนาดยักษ์ที่ได้รับการบันทึกโดยกินเนสส์บุ๊กว่าเป็น **น้ำพุที่ใหญ่ที่สุดในโลก** มีความเชื่อว่าหากเดินวนรอบน้ำพุพร้อมเอามือแตะน้ำ จะช่วยดึงดูดโชคลาภ ความร่ำรวย และความโชคดีมาสู่ชีวิต อีกสิ่งสายน้ำของที่นี่แตกต่างจากน้ำพุทั่วไป เพราะไม่ได้พุ่งขึ้นฟ้า แต่กลับไหลลงสู่ศูนย์กลาง เปรียบเสมือนเงินทองที่ไหลรวมมาอยู่ในอุ้งมือ นอกจากนี้จะเป็นจุดท่องเที่ยวเชิงความเชื่อแล้ว ยังเป็น





สถานที่ขออนุญาตสำหรับการถ่ายภาพ และสัมผัสบรรยากาศการผสมผสานระหว่างสถาปัตยกรรมสมัยใหม่กับ
ศาสตร์ความเชื่อแบบเอเชียได้อย่างลงตัว

20.50 น. เhierฟ้าสู่ กรุงเทพฯ โดยสายการบินไทย → เที่ยวบินที่ TG410 (เสิร์ฟอาหารบนเครื่อง)

22.10 น. เดินทางถึงกรุงเทพฯ... โดยสวัสดิภาพพร้อมความประทับใจ

*** หมายเหตุ โปรแกรมการเดินทางอาจเปลี่ยนแปลงได้ตามความเหมาะสม เนื่องจากสภาพ ลม ไฟฟ้า อากาศ, การ
ล่าช้าอันเนื่องมาจากสายการบิน และสถานการณ์ในต่างประเทศที่ทางคณะเดินทางในขณะนั้น เพื่อความปลอดภัย
ในการเดินทาง โดยบริษัทฯ ได้มอบหมายให้ หัวหน้าทัวร์ผู้นำทัวร์ มีอำนาจตัดสินใจ ณ ขณะนั้นทั้งนี้การตัดสินใจ
จะคำนึงถึงผลประโยชน์ของหมู่คณะเป็นสำคัญ เมื่อท่านทำการจองและชำระเงินมัดจำแล้ว บริษัทฯ ถือว่าท่านได้
ยอมรับเงื่อนไขของทางบริษัทฯ แล้ว

อัตราค่าบริการ เดินทาง 19 – 23 ต.ค. 2569

กำหนดการเดินทาง	ผู้ใหญ่ พักห้องละ 2 ท่าน	เด็กอายุต่ำกว่า 12 ปี พักกับผู้ใหญ่ 1 ท่าน	เด็กอายุต่ำกว่า 12 ปี พักกับผู้ใหญ่ 2 ท่าน (เสริมเตียง)	พักเดี่ยว
ห้องพักแบบไม่มีระเบียง	55,900	55,900	55,900	16,900
ห้องพักแบบมีระเบียง (มีจำนวนจำกัด)	62,900	62,900	62,900	22,900

*** กรุณาจองทัวร์ล่วงหน้าอย่างน้อย 40 วัน ***

ต้องการเดินทางโดยชั้นธุรกิจ กรุณาสอบถามราคาเพิ่มเติมจากเจ้าหน้าที่บริษัทฯ

อัตราค่าบริการนี้รวม

- ค่าตัวเครื่องบินไป-กลับ กรุงเทพฯ-สิงคโปร์//สิงคโปร์-กรุงเทพฯ
- ค่ารถปรับอากาศนำเที่ยวตามระบุไว้ในรายการ พร้อมคนขับรถที่ชำนาญเส้นทาง
- โรงแรมที่พักตามระบุหรือเทียบเท่าในระดับเดียวกัน
- ค่าห้องพักและค่าบริการบนเรือ Genting Dream
- ค่าอาหารที่ระบุไว้ในรายการ ให้ท่านได้เสีรสกับอาหารท้องถิ่นในแต่ละประเทศ
- ค่าบริการนำทัวร์โดยหัวหน้าทัวร์ผู้มีประสบการณ์นำเที่ยวให้ความรู้ และคอยดูแลอำนวยความสะดวกตลอดการเดินทาง
- ค่าประกันอุบัติเหตุในการเดินทางวงเงินท่านละ 1,000,000 บาท (ตามเงื่อนไขกรมธรรม์) หากท่านอายุเกิน 75 ปี หรือ
ไม่ได้เดินทางไปและกลับพร้อมกรุ๊ป ท่านต้องซื้อประกันเดี่ยวเพิ่ม
- ค่าทิปพนักงานขับรถและไกด์ท้องถิ่นตลอดการเดินทาง



9. น้ำดื่มวันละ 1 ขวดต่อท่าน

อัตราค่าบริการนี้ไม่รวม

1. ค่าภาษีมูลค่าเพิ่ม 7 % และค่าภาษีหัก ณ ที่จ่าย 3 %
2. ค่าทิปหัวหน้าทัวร์ วันละ 100 บาท / ท่าน (หากท่านประทับใจในการบริการ) (500 บาท)
3. ค่าแพคเกจไวไฟบนเรือสำราญ 4 วัน 3 คืน ท่านละ ประมาณ 45 SGD / ต่อ 1 เครื่อง (ราคาเริ่มต้น หากสนใจสอบถามเจ้าหน้าที่ฝ่ายขาย)
4. ค่าใช้จ่ายส่วนตัว อาทิ ค่าโทรศัพท์ ค่าซักรีด ค่าเครื่องดื่มและอาหารนอกเหนือจากที่ระบุในรายการ
5. ค่าพกผันของภยาน้ำมันที่ทางสายการบินแจ้งเปลี่ยนแปลงกะทันหัน

เงื่อนไขการสำรองที่นั่ง และการชำระเงิน

1. กรุณาจองล่วงหน้าพร้อมชำระงวดแรก **30,000 บาท** ก่อนการเดินทาง พร้อมแฟกซ์สำเนาหน้าหนังสือเดินทาง Passport มายังบริษัท และค่าใช้จ่ายส่วนที่เหลือกรุณาชำระก่อนการเดินทางไม่น้อยกว่า 14 วัน มิฉะนั้นจะถือว่าท่านยกเลิกการเดินทาง
2. บริษัทฯ ขอสงวนสิทธิ์ยกเลิกการเดินทางก่อนล่วงหน้า 10 วัน ซึ่งจะเกิดขึ้นได้ก็ต่อเมื่อไม่สามารถทำวีซ่าได้อย่างน้อย 20 ท่าน และหรือ ผู้ร่วมเดินทางในคณะไม่สามารถผ่านการพิจารณาวีซ่าได้ครบ 20 ท่าน ซึ่งในกรณีนี้ ทางบริษัทฯ ยินดีคืนเงินให้ทั้งหมดหักค่าธรรมเนียมวีซ่า หรือจัดหาคณะทัวร์อื่นให้ ถ้าท่านต้องการ
3. บริษัทฯ ขอสงวนสิทธิ์ที่จะเปลี่ยนแปลงรายละเอียดบางประการในทัวร์นี้ เมื่อเกิดเหตุจำเป็น สุดวิสัย จนไม่อาจแก้ไขได้ และจะไม่รับผิดชอบใดๆ ในกรณีที่สูญหาย สูญเสียหรือได้รับบาดเจ็บ ที่นอกเหนือความ รับผิดชอบของหัวหน้าทัวร์และเหตุสุดวิสัยบางประการเช่น การนัดหยุดงาน ภัยธรรมชาติ การจลาจล ต่างๆ
4. เนื่องจากรายการทัวร์นี้เป็นแบบเหมาจ่ายเบ็ดเสร็จ หากท่านสะดวกใช้บริการใดๆตามรายการ หรือถูกปฏิเสธการเข้า และออกประเทศไม่ว่าในกรณีใดก็ตาม ทางบริษัทฯ ขอสงวนสิทธิ์ไม่คืนเงินในทุกกรณี
5. เมื่อท่านได้ชำระเงินมัดจำหรือทั้งหมด ไม่ว่าจะเป็นการชำระผ่านตัวแทนของบริษัทฯ หรือชำระโดยตรงกับทางบริษัทฯ ทางบริษัทฯ จะขอถือว่าท่านรับทราบและยอมรับในเงื่อนไขต่างๆของบริษัทฯ ที่ได้ระบุไว้โดยทั้งหมด

หมายเหตุ

- ทางบริษัทจะทำการยื่นวีซ่าของท่านก็ต่อเมื่อในขณะมีผู้สำรองที่นั่งครบ 15 ท่าน และได้รับคิวการตอบรับจากทางสถานทูต เนื่องจากบริษัทจะต้องใช้เอกสารต่างๆที่เป็นกรุปในการยื่นวีซ่า อาทิ ตัวเครื่องบิน , ห้องพักที่คอนเฟิร์มมาจากทางยุโรป , ประกันการเดินทาง ฯลฯ ทางท่านจะต้องรอให้คณะครบ 20 ท่าน จึงจะสามารถยื่นวีซ่าให้กับทางท่านได้อย่างถูกต้อง
- หากในช่วงที่ท่านเดินทางคิววีซ่ากรุปในการยื่นวีซ่าเต็ม ทางบริษัทต้องขอสงวนสิทธิ์ในการยื่นวีซ่าเดี่ยว ซึ่งทางท่านจะต้องเดินทางมายื่นวีซ่าด้วยตัวเอง ตามวัน และเวลาดำเนินการจากทางสถานทูต โดยมีเจ้าหน้าที่ของบริษัทคอยดูแล และอำนวยความสะดวก
- เอกสารต่างๆที่ใช้ในการยื่นวีซ่าท่องเที่ยวทวีปยุโรป ทางสถานทูตเป็นผู้กำหนดออกมา มิใช่บริษัททัวร์เป็นผู้กำหนด ท่านที่มีความประสงค์จะยื่นวีซ่าท่องเที่ยวทวีปยุโรป กรุณาจัดเตรียมเอกสารให้ถูกต้อง และครบถ้วนตามที่สถานทูตต้องการ เพราะ



จะมีผลต่อการพิจารณาวีซ่าของท่าน บริษัททัวร์เป็นแต่เพียงตัวกลาง และอำนวยความสะดวกในการยื่นวีซ่าเท่านั้น มิได้เป็นผู้พิจารณาว่าวีซ่าให้กับทางท่าน

- กรณีวีซ่าที่ท่านยื่นไม่ผ่านการพิจารณา และคณะสามารถออกเดินทางได้ ท่านจะต้องเสียค่าใช้จ่ายจริงที่เกิดขึ้นดังต่อไปนี้
 - ค่าธรรมเนียมการยื่นวีซ่าและค่าดำเนินการทางสถานทูตจะไม่คืนค่าธรรมเนียมใดๆทั้งสิ้นแม้ว่าจะผ่านหรือไม่ผ่านการพิจารณา
 - ค่ามัดจำตัวเครื่องบิน หรือตัวเครื่องบินที่ออกมาจริง ณ วันยื่นวีซ่า ซึ่งตัวเป็นเอกสารที่สำคัญในการยื่นวีซ่า หากท่านไม่ผ่านการพิจารณา ตัวเครื่องบินถ้าออกตัวมาแล้วจะต้องทำการ REFUND โดยจะมีค่าธรรมเนียมที่ท่านต้องถูกหักบางส่วน และส่วนที่เหลือจะคืนให้ท่านภายใน 45-60 วัน (ตามกฎหมายของแต่ละสายการบิน) ถ้ายังไม่ออกตัวท่านจะเสียแต่ค่ามัดจำตัวตามจริงเท่านั้น
 - ค่าห้องพักในทวีปยุโรป ถ้าคณะออกเดินทางได้ และท่านไม่ผ่านการพิจารณาวีซ่า ตามกฎท่านจะต้อง โอนค่าห้องของการเดินทางหากท่านไม่ปรากฏตัวตามวันที่เข้าพัก ทางโรงแรมจะต้องยึดค่าห้อง 100% ในทันที ทางบริษัทจะแจ้งให้ท่านทราบ และมีเอกสารชี้แจงให้ท่านเข้าใจ
- หากท่านผ่านการพิจารณาวีซ่า แล้วยกเลิกการเดินทางทางบริษัทขอสงวนสิทธิ์ในการยึดค่าใช้จ่ายทั้งหมด 100%
- ทางบริษัทเริ่มต้น และจบ การบริการ ที่สนามบินสุวรรณภูมิ กรณีท่านเดินทางมาจากต่างจังหวัด หรือต่างประเทศ และจะสำรองตั๋วเครื่องบิน หรือพาหนะอย่างหนึ่งอย่างใดที่ใช้ในการเดินทางมาสนามบิน ทางบริษัทจะไม่รับผิดชอบค่าใช้จ่ายในส่วนนี้ เพราะเป็นค่าใช้จ่ายที่นอกเหนือจากโปรแกรมการเดินทางของบริษัท ฉะนั้นท่านควรจะให้กรุป FINAL 100% ก่อนที่จะสำรองยานพาหนะ

เงื่อนไขการยกเลิกการเดินทาง

1. ยกเลิกการเดินทางก่อน 30 วันขึ้นไป คืนเงินค่าทัวร์เต็มจำนวน (ทางบริษัทขอเก็บค่าใช้จ่ายที่เกิดขึ้นจริงเพื่อการเตรียมการจัดนำเที่ยว เช่น ค่าตั๋วเครื่องบิน ค่าวีซ่า หรือค่าโรงแรม และอื่นๆที่จ่ายไปแล้วและเรียกคืนไม่ได้)
2. ยกเลิกการเดินทาง 15 - 29 วัน ก่อนวันเดินทาง คืนเงินมัดจำ 50% (ทางบริษัทขอเก็บค่าใช้จ่ายที่เกิดขึ้นจริงเพื่อการเตรียมการจัดนำเที่ยว เช่น ค่าตั๋วเครื่องบิน ค่าวีซ่า หรือค่าโรงแรม และอื่นๆที่จ่ายไปแล้วและเรียกคืนไม่ได้)
3. ยกเลิกการเดินทางน้อยกว่า 15 วัน ทางบริษัทขอสงวนสิทธิ์ เก็บค่าใช้จ่ายทั้งหมดตามราคาทัวร์ ที่ระบุไว้ในโปรแกรมทัวร์
4. กรณีถูกปฏิเสธในการ เข้า-ออกประเทศ (เช่น ถูกเจ้าหน้าที่ตรวจคนเข้าเมือง หรือ ตม. ปฏิเสธการเดินทาง)ขอสงวนสิทธิ์ ไม่คืนเงินค่าใช้จ่ายทั้งหมด (ทางบริษัทขอเก็บค่าใช้จ่ายที่เกิดขึ้นจริงเพื่อการเตรียมการจัดนำเที่ยว เช่น ค่าตั๋วเครื่องบิน ค่าวีซ่า หรือค่าโรงแรม และอื่นๆที่จ่ายไปแล้วและเรียกคืนไม่ได้)
5. กรณี เจ็บป่วย จนไม่สามารถเดินทางได้ ผู้เดินทางต้องมีหลักฐานใบรับรองแพทย์ ที่ระบุชัดเจนว่าอาการเจ็บป่วยนั้นรุนแรงจนแพทย์วินิจฉัยว่าไม่สามารถเดินทางได้จริง (ทางบริษัทขอเก็บค่าใช้จ่ายที่เกิดขึ้นจริงเพื่อการเตรียมการจัดนำเที่ยว เช่น ค่าตั๋วเครื่องบิน ค่าวีซ่า หรือค่าโรงแรม และอื่นๆที่จ่ายไปแล้วและเรียกคืนไม่ได้)
6. กรณี ถูกปฏิเสธวีซ่าจากสถานทูต(วีซ่าไม่ผ่าน) ไม่สามารถเดินทางได้ (ทางบริษัทขอเก็บค่าใช้จ่ายที่เกิดขึ้นจริงเพื่อการเตรียมการจัดนำเที่ยว เช่น ค่าตั๋วเครื่องบิน ค่าวีซ่า หรือค่าโรงแรม และอื่นๆที่จ่ายไปแล้วและเรียกคืนไม่ได้)



APPLE WORLD TRAVEL

387/17 Mali Residence
Moo 10, Thap Tai, Hua Hin,
Prachaup Khiri Khan
Thailand 77110

 www.appleworldtravel.com

Hotline: (+66) 082-268-6965, 098-149-4419

Tel/Fax: (+66) 032-900-133

Line: @appleworldtravel

Email: appleworldtravel.office@gmail.com

Facebook: Apple World Travel

Let's Travel the World Together.

