

CHINA

จงซิ่ง อุ๋หลง อุทยานหลุมฟ้า หุบเขาบางฟ้า



ทัวร์
ไม่ลงร้าน



ZGCKG-25163U

4 3 3U
วัน คืน บิน



ท่องเที่ยวแห่งมหานครจงซิ่ง เยือนมนต์สะกดธรรมชาติหุบเขาบางฟ้า ชมความอลังการอุทยานอุ๋หลง หลุมบ่อฟ้าสะพานสวรรค์ เช็กอินหงหยาดัง

เดินทาง : ธ.ค. - มี.ค. 69

ราคาเริ่ม
17,990



★พิเศษ!!★ เมนู "สุกี้หม่าล่า"
ชม "รถไฟทะลุถ้ำ"

ซื้อ ART TOY ที่ "POP MART SHOP"

✓ เที่ยวครบทุกวัน ไม่มีอิสระ ✓ รวมประกันการเดินทาง



★แถมฟรี!!★
ประกันอุบัติเหตุ

10 คน ออกเดินทาง

อาหาร 8 มื้อ + นนเครื่อง

พักโรงแรม 4 ดาว

น้ำหนักกระเป๋า 23 กก.

เที่ยวกับเรา... ไปวันสิ้นสุด
LET'S GO GROUP

บริษัท โกทัวร์ฮับ จำกัด (สำนักงานใหญ่)

69 อาคารอมนิ-เทเวศร์ ชั้นที่ 10 ห้องเลขที่ 69/22 ซอยสุขุมวิท 4 ถนนสุขุมวิท แขวงคลองเตย เขตคลองเตย กรุงเทพมหานคร 10110
เลขประจำตัวผู้เสียภาษี: 0-1055-64091-68-9 | เลขใบอนุญาตธุรกิจนำเที่ยว: 11/12795

เกี่ยวกับเรา...ไม่มีวันสิ้นสุด

ZGCKG-25163U

4 | **3** | **3U**
วัน | คืน | บิน



CHINA

ฉงชิ่ง อุ๋หลง อุทยานหลุมฟ้า หุบเขานางฟ้า



โปรแกรมเดินทาง 4 วัน 3 คืน SICHUAN AIRLINES

📅 ธันวาคม - มีนาคม 2569



น้ำหนักกระเป๋า 23 Kg

🍴 อาหาร 8 มื้อ

เริ่มต้น **17,990** บาท

BKK



CKG

CKG



BKK

ไฟล์ทบิน

เวลาออก

เวลาถึง

3U3772

19:20

23:50

ไฟล์ทบิน

เวลาออก

เวลาถึง

3U3771

16:05

18:20

วันที่	โปรแกรมทัวร์	เช้า	เที่ยง	เย็น	โรงแรม
1	สนามบินสุวรรณภูมิ - สนามบินฉงชิ่งเจียงเป่ย์ - เมืองฉงชิ่ง			✈	HOLIDAY INN EXPRESS HOTEL หรือเทียบเท่า ★★★★★
2	เมืองอุ๋หลง - ระเบียงแก้วอุ๋หลง - อุทยานแห่งชาติหลุมฟ้า สะพานสวรรค์ - ลิฟต์แก้ว อุทยานเขานางฟ้า - เมืองฉงชิ่ง	✓	✓	✓	HOLIDAY INN EXPRESS HOTEL หรือเทียบเท่า ★★★★★
3	ไคว่ซิงโหล่ชั้น 1 กลายเป็นชั้นที่ 22 - อาคารตะเกียบ - ถนนคนเดินเจี๋ยฟางเป่ย์ - ป๊อปมาร์ท - ตลาดหงหยาดัง	✓	✓	สุกี้ หม่าล่า	HOLIDAY INN EXPRESS HOTEL หรือเทียบเท่า ★★★★★
4	รถไฟวิ่งทะเลสาบ - มหาศาลาประชาชน - สนามบินฉงชิ่งเจียงเป่ย์ - สนามบินสุวรรณภูมิ	✓	✓	✈	

** รายการทัวร์ข้างต้นอาจมีการเปลี่ยนแปลงตามความเหมาะสม **

บริษัท โกทัวร์ฮับ จำกัด (สำนักงานใหญ่)

69 อาคารอเนกนิ-เทาเวอร์ ชั้นที่ ใต้ดิน ห้องเลขที่ 69/22 ซอยสุขุมวิท 4 ถนนสุขุมวิท แขวงคลองเตย เขตคลองเตย กรุงเทพมหานคร 10110

เลขประจำตัวผู้เสียภาษี: 0-1055-64091-68-9 | เลขใบอนุญาตธุรกิจนำเที่ยว: 11/12795

อัตราค่าบริการ

วันเดินทาง	ราคาทัวร์/ท่าน พักห้องละ 2-3 ท่าน	ราคาทัวร์ไม่รวม ตัวเครื่องบิน	ราคา ห้องพักเดี่ยว
03 – 06 ธันวาคม 2568	19,990	12,990	4,500
05 – 08 ธันวาคม 2568	19,990	12,990	4,500
06 – 09 ธันวาคม 2568	18,990	11,990	4,500
11 – 14 ธันวาคม 2568	18,990	11,990	4,500
12 – 15 ธันวาคม 2568	18,990	11,990	4,500
13 – 16 ธันวาคม 2568	18,990	11,990	4,500
18 – 21 ธันวาคม 2568	18,990	11,990	4,500
06 – 09 มีนาคม 2569	17,990	10,990	4,500
07 – 10 มีนาคม 2569	17,990	10,990	4,500
12 – 15 มีนาคม 2569	18,990	11,990	4,500
13 – 16 มีนาคม 2569	18,990	11,990	4,500
14 – 17 มีนาคม 2569	18,990	11,990	4,500
20 – 23 มีนาคม 2569	18,990	11,990	4,500
21 – 24 มีนาคม 2569	18,990	11,990	4,500
26 – 29 มีนาคม 2569	18,990	11,990	4,500
28 – 31 มีนาคม 2569	18,990	11,990	4,500

อัตรานี้ ยังไม่รวมค่าทิปคนขับรถ มัคคุเทศก์ท้องถิ่น และ หัวหน้าทัวร์ **1,500 บาท/ท่าน**
 อัตราค่าบริการสำหรับเด็กอายุไม่เกิน 2 ปี ณ วันเดินทางกลับ (Infant) ท่านละ 6,000 บาท

สำคัญโปรดอ่าน

1. กรุณาทำการจองล่วงหน้าก่อนเดินทางอย่างน้อย 45 วัน พร้อมชำระเงินมัดจำ **ท่านละ 10,000 บาท/ท่าน พร้อมหนังสือเดินทาง** และชำระส่วนที่เหลือ 35 วัน ก่อนการเดินทาง กรณีวันเดินทางน้อยกว่า 35 วัน หรือ ราคาทัวร์พิเศษต้องชำระค่าทัวร์เต็มจำนวน 100% เท่านั้น
2. อัตราค่าบริการนี้ จำเป็นต้องมีผู้เดินทาง จำนวน 10 ท่าน ขึ้นไป ในแต่ละคณะ กรณีที่มีผู้เดินทางไม่ถึงตามจำนวนที่กำหนด ทางบริษัทฯ ขอสงวนสิทธิ์ในการเลื่อนการเดินทาง หรือเปลี่ยนแปลงอัตราค่าบริการ (ปรับราคาเพิ่มขึ้น เพื่อให้คณะได้ออกเดินทาง ตามความต้องการ)
3. ท่านที่ต้องออกบัตรโดยสารภายในประเทศ (ตัวเครื่องบิน, รถทัวร์, รถไฟ) กรุณาสอบถามที่เจ้าหน้าที่ทุกครั้งก่อนทำการออกบัตรโดยสาร เนื่องจากสายการบินอาจมีการปรับเปลี่ยนไฟล์ท หรือ เวลาบิน โดยไม่แจ้งให้ทราบล่วงหน้า และการแนะนำจากเจ้าหน้าที่เป็นเพียงการแนะนำเท่านั้น
4. ระหว่างท่องเที่ยวหากนักท่องเที่ยวได้รับการตรวจยืนยันว่ามีเชื้อโควิด ทางโรงแรมอาจมีค่าทำความสะอาดห้องพักเพิ่มเติม (ไม่รวมอยู่ในรายการทัวร์)
5. ในกรณีที่ภาครัฐทั้งไทย และประเทศปลายทางมีข้อกำหนดในการกักตัว หรือ การตรวจหาเชื้อโควิด-19 ทุกประเภท ผู้เดินทางต้องรับผิดชอบค่าใช้จ่ายส่วนนี้ด้วยตัวเอง (ไม่รวมอยู่ในรายการทัวร์)
6. ของสมนาคุณไม่สามารถเปลี่ยนแปลงเป็นส่วนลดหรือเงินสดได้
7. เงื่อนไขกรมธรรม์เป็นไปตามเงื่อนไขของบริษัทฯ ประกันเป็นผู้พิจารณา



Day1

สนามบินสุวรรณภูมิ – สนามบินฉงชิ่งเจียงเป่ย์ – เมืองฉงชิ่ง

- 16.30 พร้อมกันที่ **สนามบินสุวรรณภูมิ** อาคารผู้โดยสารขาออก เคาน์เตอร์สายการบิน **SICHUAN AIRLINES** โดยมีเจ้าหน้าที่ เลทส์โกกรู๊ป ให้การต้อนรับ และ อำนวยความสะดวกในการเช็คอินให้แก่ท่าน
- 19.20 นำท่านเดินทางสู่ **สนามบินฉงชิ่งเจียงเป่ย์ ประเทศจีน** โดยสายการบิน **SICHUAN AIRLINES** เที่ยวบินที่ **3U3772**
- 23.50 เดินทางถึง **สนามบินฉงชิ่งเจียงเป่ย์ ประเทศจีน** นำท่านผ่านด่านตรวจคนเข้าเมือง รับกระเป๋าสัมภาระ หลังจากนั้นออกเดินทางท่องเที่ยวตามรายการ (เวลาที่ประเทศจีนเร็วกว่าประเทศไทย 1 ชั่วโมง)
- นำท่านเดินทางสู่ **เมืองฉงชิ่ง** เมืองใหญ่ที่สุดในภาคตะวันตกเฉียงใต้ของจีน และติดอันดับ 8 ของประเทศ ตั้งอยู่จุดบรรจบของแม่น้ำแยงซีเกียงและแม่น้ำเจียงหลิง เชื่อมต่อหลายมณฑลสำคัญ ฉงชิ่งเป็นศูนย์กลางเศรษฐกิจ การคมนาคม และการท่องเที่ยวที่เติบโตเร็วที่สุดแห่งหนึ่งของจีน ด้วยทำเลทองที่เหมาะสมแก่การพัฒนาเมืองทำอันทันสมัย
- ที่พัก HOLIDAY INN EXPRESS HOTEL ระดับ 4 ดาวหรือเทียบเท่า

บริษัท โกทัวร์ฮับ จำกัด (สำนักงานใหญ่)

69 อาคารออมนิ-เทาเวอร์ ชั้นที่ ใต้ดิน ห้องเลขที่ 69/22 ซอยสุขุมวิท 4 ถนนสุขุมวิท แขวงคลองเตย เขตคลองเตย กรุงเทพมหานคร 10110
เลขประจำตัวผู้เสียภาษี: 0-1055-64091-68-9 | เลขใบอนุญาตธุรกิจนำเที่ยว: 11/12795



Day2 เมืองอู่หลง – ระเบียงแก้วอู่หลง – อุทยานแห่งชาติหลุมฟ้า สะพานสวรรค์ – ลิฟต์แก้ว
อุทยานเขานางฟ้า – เมืองฉงชิ่ง

เช้า บริการอาหารเช้า ณ ห้องอาหารของโรงแรม

เดินทางสู่ **เมืองอู่หลง** เมืองตากอากาศกลางหุบเขา ทางตะวันออกเฉียงใต้ของฉงชิ่ง โอบล้อมด้วยธรรมชาติสีเขียวสดชื่น แม่น้ำอู่เจียงไหลผ่านกลางเมือง บรรยากาศดีตลอดปี ชมวิวยอดเยี่ยมสองข้างทาง (ใช้เวลาเดินทางประมาณ 2-3 ชั่วโมง)

จากนั้นนำท่านตื่นตาตื่นใจกับการชมทัศนียภาพของอุทยานฯ ณ **ระเบียงแก้วอู่หลง** จุดท่องเที่ยวแห่งใหม่ล่าสุดของอุทยานฯ ซึ่งตั้งอยู่บนหน้าผาสูงจากระดับน้ำทะเล 1,200 เมตร ยื่นออกไปจากขอบหน้าผา 11 เมตร มีความกว้าง 26 เมตร ออกแบบโดยผู้เชี่ยวชาญทั้งในประเทศจีนและต่างประเทศ เป็นระเบียงกระจกชมวิวยักษ์ที่สุดในเอเชีย ให้ท่านได้ชื่นชมทัศนียภาพโดยรอบ และด้านล่างที่สามารถมองเห็นหุบเขา

บริษัท โกทัวร์ฮับ จำกัด (สำนักงานใหญ่)

69 อาคารออมนี-เทเวศร์ ชั้นที่ 10 ห้องเลขที่ 69/22 ซอยสุขุมวิท 4 ถนนสุขุมวิท แขวงคลองเตย เขตคลองเตย กรุงเทพมหานคร 10110

เลขประจำตัวผู้เสียภาษี: 0-1055-64091-68-9 | เลขใบอนุญาตธุรกิจนำเที่ยว: 11/12795



นำท่านเดินทางสู่ อุทยานแห่งชาติหลุมฟ้า สะพานสวรรค์ หรือ เทียนเชิงชันเฉียว ซึ่งถือว่าเป็นมรดกโลกทางธรรมชาติระดับ 5A ที่มีความสวยงามมากที่สุดในเมืองอู่หลง ตั้งอยู่ห่างจากเมืองอู่หลงประมาณ 18 กิโลเมตร เกิดจากการยุบตัวของเปลือกโลก ทำให้เกิดเป็นบ่อหลุมขนาดใหญ่ที่ลึกประมาณ 300-500 เมตร และมีบางส่วนเป็นโพลงทะเลเหมือนกับสะพานทอดข้ามระหว่างภูเขา

นำท่านลง ลิฟต์แก้ว สู่หุบเหวลึก 80 เมตร ชมกลุ่มสะพานสวรรค์ – สะพานหินธรรมชาติใหญ่ที่สุดในเอเชีย 3 แห่ง ได้แก่ สะพานมังกรสวรรค์ มังกรเขียว และมังกรดำ ท่ามกลางธรรมชาติสุดอลังการ พร้อมแวะโรงเตี๊ยมโบราณฉากจริงจากภาพยนตร์ “ศึกโค่นบัลลังก์วังทอง”





เที่ยง บริการอาหารกลางวัน ณ ภัตตาคาร

นำท่านเดินทางสู่ **อุทยานเขานางฟ้า** ความงามระดับ 5A ของจีน ดินแดนธรรมชาติที่เต็มไปด้วยยอดเขาแปลกตา ป่าไม้เขียวขจี และทุ่งหญ้าโอบล้อมด้วยขุนเขาเฟลิดเฟลินกับวิวธรรมชาติอันยิ่งใหญ่ในบรรยากาศเย็นสบายสัมผัสเสน่ห์ฤดูใบไม้ผลิ บนความสูงกว่า 2,000 เมตรจากระดับน้ำทะเล เดินทางสบายด้วยรถรางชมวิวกว้างในอุทยาน **(รวมค่ารถรางแล้ว)**

หลังจากนั้น นำท่านเดินทางกลับ **เมืองฉงชิ่ง**

ค่ำ บริการอาหารค่ำ ณ ภัตตาคาร

ที่พัก HOLIDAY INN EXPRESS HOTEL ระดับ 4 ดาวหรือเทียบเท่า

บริษัท โกทัวร์ฮับ จำกัด (สำนักงานใหญ่)

69 อาคารออมนิ-เทเวเจอร์ ชั้นที่ 10 ห้องเลขที่ 69/22 ซอยสุขุมวิท 4 ถนนสุขุมวิท แขวงคลองเตย เขตคลองเตย กรุงเทพมหานคร 10110

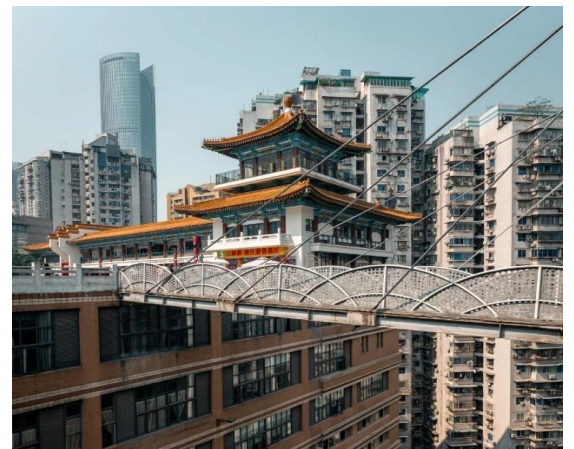
เลขประจำตัวผู้เสียภาษี: 0-1055-64091-68-9 | เลขใบอนุญาตธุรกิจนำเที่ยว: 11/12795



Day3 ไคว่ชิงไห่ ชั้น 1 กลายเป็นชั้นที่ 22 – อาคารตะเกียบ – ถนนคนเดินเจียฟางเป่ย์ – ป๊อปมาร์ท
– ตลาดหงหยาดั่ง

เช้า บริการอาหารเช้า ณ ห้องอาหารของโรงแรม

นำท่านเดินทางสู่ ไคว่ชิงไห่ ชั้น 1 กลายเป็นชั้นที่ 22 หนึ่งในจุดเช็คอินสุดเมซิ่งของฉงชิ่ง เมืองที่ขึ้นชื่อเรื่องภูมิประเทศสุดแปลกที่ที่มีความพิเศษตรงที่ "ชั้น 1 กลายเป็นชั้น 22" เพราะตัวอาคารตั้งอยู่บนหน้าผาสูง และมีถนนเชื่อมจากอีกฟากเขาทำให้ผู้มาเยือนสามารถเดินเข้าทาง "ชั้น 1" ที่แท้จริงอยู่บนยอดเขา แต่เมื่อมองจากด้านล่างจะกลายเป็นชั้น 22 ของตึก



บริษัท โกทัวร์ฮับ จำกัด (สำนักงานใหญ่)

69 อาคารออมนี-เทเวเธอร์ ชั้นที่ ใต้ดิน ห้องเลขที่ 69/22 ซอยสุขุมวิท 4 ถนนสุขุมวิท แขวงคลองเตย เขตคลองเตย กรุงเทพมหานคร 10110
เลขประจำตัวผู้เสียภาษี: 0-1055-64091-68-9 | เลขใบอนุญาตธุรกิจนำเที่ยว: 11/12795



เที่ยง บริการอาหารกลางวัน ณ ภัตตาคาร

นำท่านเช็คอินแลนด์มาร์ค **อาคารตะเกียบ** แลนด์มาร์กสุดยูนิคของฉงชิ่งที่ชาวเน็ตตั้งชื่อให้ตามรูปลักษณะของอาคารสูงเรียงติดกัน ลักษณะคล้าย “ตะเกียบจีน” ตัวตึกออกแบบสูงเรียว ตั้งเรียงอย่างแน่นหนาบนเนินเขา มองจากมุมสูงแล้วเหมือนตะเกียบจุ่มลงในถ้วยใหญ่เป็นภาพที่สะท้อนภูมิประเทศสุดพิเศษของฉงชิ่ง เมืองที่มีทั้งเขา ทั้งตึก และสะพานเรียงรายเหนือหุบเหว แม้อาคารเหล่านี้จะเป็นอพาร์ทเมนต์ธรรมดา แต่กลับกลายเป็นสถานที่ถ่ายภาพสุดครีเอทีฟที่คนท้องถิ่นและนักท่องเที่ยวไม่ควรพลาด

นำท่านเดินทางสู่ **ถนนคนเดินเจี๋ยฟางเป่ย์** คือศูนย์รวมความคึกคักของฉงชิ่งในเวลากลางวัน ที่นี่เต็มไปด้วยห้างสรรพสินค้า ร้านแบรนด์ดัง คาเฟ่เก๋ ๆ และร้านอาหารท้องถิ่นมากมายเดินเล่นเพลินๆ ในบรรยากาศทันสมัย มีจุดเด่นคือ “อนุสาวรีย์ปลดปล่อย” ที่ตั้งตระหง่านอยู่กลางลานรายล้อมด้วยตึกสูงที่สะท้อนแสงแดดระยิบระยับ บรรยากาศสดใส มีชีวิตชีวา นอกจากนี้ยังมีร้านขายของเล่นชื่อดัง **ป๊อปมาร์ท** คลังสมบัติของนักจุ่มไม่ควรพลาด

บริษัท โกทัวร์ฮับ จำกัด (สำนักงานใหญ่)

69 อาคารอมนิ-เทาเวอร์ ชั้นที่ ใต้ดิน ห้องเลขที่ 69/22 ซอยสุขุมวิท 4 ถนนสุขุมวิท แขวงคลองเตย เขตคลองเตย กรุงเทพมหานคร 10110
เลขประจำตัวผู้เสียภาษี: 0-1055-64091-68-9 | เลขใบอนุญาตธุรกิจนำเที่ยว: 11/12795



นำทุกท่านสู่ **ตลาดหงหยาดัง** ซุปpingมอลล์ขนาดใหญ่ในรูปแบบสถาปัตยกรรมจีนโบราณที่เป็นทั้งตลาดของกิน แหล่งซูปping และจุดชมวิวยามค่ำคืน
เจียหลิง ที่นี่เปรียบเสมือนอีกหนึ่งแลนด์มาร์กที่ต้องมาให้ได้เมื่อมาเยือนนครฉงชิ่งให้ท่านได้เพลิดเพลินกับการถ่ายภาพและเลือกซื้อของฝากตาม
อัธยาศัย เพลิดเพลินไปกับการถ่ายรูปกับสถาปัตยกรรมที่สวยงาม

ค่า บริการอาหารค่ำ ณ ภัตตาคาร พิเศษ ... เมนูสุกี้หม่าล่า

ที่พัก HOLIDAY INN EXPRESS HOTEL ระดับ 4 ดาวหรือเทียบเท่า

OPTION TOUR : ล่องเรือแม่น้ำแยงซี ชมวิวยามค่ำคืนเมืองฉิ่ง ราคาประมาณ 300 หยวน/ท่าน
ขึ้นอยู่กับความพึงพอใจ สามารถติดต่อสอบถามจากมัคคุเทศก์ท้องถิ่น

บริษัท โกทัวร์ฮับ จำกัด (สำนักงานใหญ่)

69 อาคารออมนี-เทาเวอร์ ชั้นที่ 16 ห้องเลขที่ 69/22 ซอยสุขุมวิท 4 ถนนสุขุมวิท แขวงคลองเตย เขตคลองเตย กรุงเทพมหานคร 10110
เลขประจำตัวผู้เสียภาษี: 0-1055-64091-68-9 | เลขใบอนุญาตธุรกิจนำเที่ยว: 11/12795



Day4 รถไฟวิ่งทะลุตึก – มหาศาลาประชาคม – สนามบินฉงชิ่งเจียงเป๋ย์ – สนามบินสุวรรณภูมิ

เช้า บริการอาหารเช้า ณ ห้องอาหารของโรงแรม

นำท่านชม **รถไฟวิ่งทะลุตึก** เป็นรถไฟทะลุตึก 19 ชั้น ซึ่งเป็นอาคารที่พักอาศัยของประชาชน รถไฟฟ้าสายนี้ถูกสร้างขึ้นโดยไม่ต้องรื้อถอนตึกดังกล่าว ทั้งนี้ ประชาชนที่อาศัยอยู่ไม่ต้องกังวลเรื่องเสียงรบกวน เนื่องจาก ผ่านการออกแบบให้สามารถลดเสียงการทำงานด้วยอุปกรณ์ชนิดพิเศษ ที่ทำให้เสียงของรถไฟสายนี้ดังเท่าเครื่องล้างจาน ประมาณ 75.8 เดซิเบล ถือเป็นอีกหนึ่งแลนด์มาร์คของเมืองฉงชิ่ง

นำท่านชมด้านนอก **มหาศาลาประชาคม** หรือตึกสี่ถั่งในภาษาจีนกลาง เป็นหนึ่งในสัญลักษณ์ประจำนครฉงชิ่งเป็นที่ประชุมสภาผู้แทนราษฎร และยังสามารถใช้เป็นโรงละครสำหรับประชาชน มีความจุได้มากกว่า 4,000 คน ศาลาประชาคมตึกสี่ถั่ง สร้างขึ้นในปี พ.ศ. 2494 แล้วเสร็จสมบูรณ์เมื่อปี พ.ศ.2540 ออกแบบโดยการจำลองแบบมาจากหอเทียนถานที่เมืองหลวงปักกิ่ง

เที่ยง บริการอาหารกลางวัน ณ ภัตตาคาร

ได้เวลาอันสมควรนำท่านเดินทางสู่ **สนามบินฉงชิ่งเจียงเป๋ย์** เพื่อเดินทางกลับประเทศไทย

16.05 นำท่านเดินทางสู่ **สนามบินสุวรรณภูมิ ประเทศไทย** โดยสายการบิน **SICHUAN AIRLINES** เที่ยวบินที่ **3U3771**

18.20 เดินทางถึง **สนามบินสุวรรณภูมิ ประเทศไทย** โดยสวัสดิภาพ ... พร้อมความประทับใจ

บริษัท โกทัวร์ฮับ จำกัด (สำนักงานใหญ่)

69 อาคารออมิ-เทาเวอร์ ชั้นที่ ใต้ดิน ห้องเลขที่ 69/22 ซอยสุขุมวิท 4 ถนนสุขุมวิท แขวงคลองเตย เขตคลองเตย กรุงเทพมหานคร 10110

เลขประจำตัวผู้เสียภาษี: 0-1055-64091-68-9 | เลขใบอนุญาตธุรกิจนำเที่ยว: 11/12795


อัตราค่าบริการนี้รวม


ค่าตัวเครื่องบินไป-กลับพร้อมคณะ



ค่าภาษีสนามบินทุกแห่งที่มี



ค่าน้ำหนักกระเป๋าสัมภาระ
เป็นไปตามสายการบินกำหนด



ค่าจ้างมัคคุเทศก์คอยบริการตลอด
การเดินทาง



ค่าอาหารตามมือที่ระบุในรายการ



ค่ารถรับ-ส่ง และนำเที่ยวตามรายการ



ค่าที่พักตามที่ระบุในรายการ
พักห้องละ 2-3 ท่าน



ค่าเข้าชมสถานที่ต่างๆ ตามรายการ



ค่าประกันอุบัติเหตุระหว่างเดินทาง
วงเงินท่านละ 1,000,000 บาท
เงื่อนไขตามกรมธรรม์



ค่าบริการซึ่งได้รวมภาษีมูลค่าเพิ่ม 7% แล้ว
ถ้าบริษัทสามารถ หัก ภาษี ณ ที่จ่าย 3%
(ยอดก่อนภาษีมูลค่าเพิ่ม)



ค่าน้ำดื่มวันละ 1 ขวดต่อท่าน


อัตราค่าบริการนี้ไม่รวม


ค่าใช้จ่ายส่วนตัวนอกเหนือจากรายการที่ระบุ เช่น ค่าทำหนังสือเดินทาง, ค่าโทรศัพท์, ค่าโทรศัพท์
ทางไกล, ค่าอินเทอร์เน็ต, ค่าซักรีด, มินิบาร์ในห้อง (กรุณาสอบถามจากหัวหน้าทัวร์ก่อนการใช้บริการ)



ค่าดำเนินการอื่นๆ สำหรับผู้ที่ไม่ได้ถือหนังสือเดินทางสัญชาติไทย ค่าดำเนินการ
แจ้งเข้า-ออกประเทศ



ค่าอาหารพิเศษที่นอกเหนือจากรายการทัวร์กำหนด และ รวมถึงการริเคเวสอาหารพิเศษต่างๆ
เช่น อาหารเจ มังสวิรัต อาหารทะเล เป็นต้น



ค่าบริการอื่นๆ เพิ่มของสายการบิน เช่น ที่นั่ง อาหาร วิลแชร์ และ บริการเสริมอื่น (ถ้ามี)



ค่าทิปคนขับรถ หัวหน้าทัวร์และมัคคุเทศก์ท้องถิ่น

X เงื่อนไขการยกเลิกการเดินทาง

1. กรณีที่นักท่องเที่ยวต้องการ **ขอยกเลิกการเดินทาง เลื่อน หรือ เปลี่ยนแปลงการเดินทาง** นักท่องเที่ยว (ผู้มีรายชื่อในเอกสารการจอง) จะต้อง อีเมล เพื่อลงนามในเอกสารแจ้งยืนยันยกเลิกการจอง กับทางบริษัทเป็นลายลักษณ์อักษรเท่านั้น ทางบริษัทไม่รับยกเลิกการจองผ่านทางโทรศัพท์ ไม่ว่ากรณีใดๆ ทั้งสิ้น

2. กรณีนักท่องเที่ยวต้องการ **ขอรับเงินค่าบริการคืน** กรุณาส่งเอกสารทางอีเมล เอกสารที่ใช้ประกอบการขอรับเงินคืนรายละเอียดดังนี้

- หน้าสมุดบัญชีธนาคารที่ต้องการให้นำเงินเข้า
- ใบเรียกเก็บเงิน หรือ หลักฐานการชำระค่าบริการต่างๆ ทั้งหมด
- พาสปอร์ตหน้าแรกของผู้เดินทาง

**** กรณีมอบอำนาจจะต้องมีหนังสือมอบอำนาจ และ สำเนาบัตรประชาชนของผู้รับมอบอำนาจ ****

เงื่อนไขการคืนเงินค่าบริการดังนี้

แจ้งยกเลิกก่อนเดินทาง ตั้งแต่ 30 วันขึ้นไป	คืนค่าใช้จ่ายทั้งหมด หรือ หักค่าใช้จ่ายจริงที่เกิดขึ้น (กรณีวันเดินทางตรงกับช่วงวันหยุดนักขัตฤกษ์ ไม่ว่าวันใดวันหนึ่ง ทางบริษัทขอสงวนสิทธิ์ในการยกเลิกการเดินทางไม่น้อยกว่า 55 วัน)
แจ้งยกเลิกก่อนเดินทาง 15-29 วัน	เก็บค่าใช้จ่ายท่านละ 50% ของค่าทัวร์ หรือ หักค่าใช้จ่ายจริงที่เกิดขึ้น (กรณีที่มูลค่าใช้จ่ายตามจริงมากกว่ากำหนด ทางบริษัทขอสงวนสิทธิ์ในการเรียกเก็บค่าใช้จ่ายเพิ่ม)
แจ้งยกเลิกก่อนเดินทาง 0-14 วัน	เก็บค่าใช้จ่ายท่านละ 100% ของค่าทัวร์

 **ข้อมูลสำคัญเกี่ยวกับโรงแรมที่พักที่ท่านควรทราบ**

1. เนื่องจากการวางแผนผังห้องพักของแต่ละโรงแรมแตกต่างกัน เช่น ห้องพักแบบห้องเดี่ยว (Single) ห้องพักแบบห้องคู่ 2 ท่าน (Twin/Double) และ ห้องพักแบบ 3 ท่าน / 3 เตียง (Triple Room) จึงอาจทำให้ห้องพักแต่ละประเภท อาจจะไม่ติดกัน หรือ อยู่คนละชั้นกัน และบางโรงแรมอาจจะไม่มียังห้องพักแบบ 3 ท่าน ซึ่งถ้าต้องการเข้าพัก 3 ท่าน อาจจะต้องเป็น 1 เตียงใหญ่ กับ 1 เตียงพับเสริม หรือ อาจมีความจำเป็นต้องแยกห้องพักเป็นห้องคู่ 1 ห้อง (Twin/Double) และ ห้องเดี่ยว 1 ห้อง (Single) ไม่ว่ากรณีใดๆ ทางบริษัทขอสงวนสิทธิ์ในการเรียกเก็บค่าบริการเพิ่มตามจริงที่เกิดขึ้นจากนักท่องเที่ยว
2. กรณีที่มีงานจัดประชุมนานาชาติ (Trade Fair) เป็นผลให้ค่าโรงแรมสูงขึ้นมาก และ ห้องพักในเมืองเต็ม บริษัทฯ ขอสงวนสิทธิ์ในการปรับเปลี่ยน หรือย้ายเมืองเพื่อให้เกิดความเหมาะสม
3. โดยส่วนใหญ่ตามธรรมเนียม ของห้องพักจะเป็นห้องพักที่ห้ามสูบบุหรี่ (Non Smoking Room) โดยทางโรงแรมอาจมีการติดตั้งอุปกรณ์ดับจับควันไว้ในห้อง กรณีที่มีการลักลอบสูบบุหรี่ในห้องพัก และถูกตรวจสอบได้ ผู้เข้าพักจำเป็นต้องชำระค่าปรับกับโรงแรมโดยตรง โดยค่าปรับขึ้นอยู่กับเงื่อนไขของแต่ละโรงแรม

 **ข้อมูลสำคัญเกี่ยวกับสายการบินที่ท่านควรทราบ**

1. เกี่ยวกับที่นั่งบนเครื่องบิน เนื่องจากบัตรโดยสาร เป็นแบบหมู่คณะ (ราคาพิเศษ) สายการบินจึงขอสงวนสิทธิ์ในการเลือกที่นั่งบนเครื่องบินทุกกรณี แต่ทางบริษัทจะพยายามให้มากที่สุด ให้ลูกค้าผู้เดินทางที่มาด้วยกันได้นั่งด้วยกัน หรือใกล้กันให้มากที่สุดเท่าที่จะสามารถทำได้
2. กรณีที่ท่านเป็นมุสลิม หรือ นับถือศาสนาอิสลาม หรือ แพ้อาหารบางประเภท โปรดระบุมาให้ชัดเจนในขั้นตอนการจอง กรณีที่แจ้งล่วงหน้าก่อนเดินทางกะทันหัน อาจมีค่าใช้จ่ายเพิ่มเพื่อชำระกับเมนูใหม่ที่ต้องการ เพราะเมนูเดิมของคุณ ไม่สามารถยกเลิกได้
3. บางสายการบินอาจมีเงื่อนไขเกี่ยวกับการให้บริการอาหารบนเครื่องบินแตกต่างกัน ขอให้ท่านทำความเข้าใจถึงวัฒนธรรมประจำชาติ ของแต่ละสายการบินที่กำลังให้บริการท่านอยู่
4. สายการบินอาจมีการงดเสิร์ฟอาหาร และเครื่องดื่ม หรือเปลี่ยนแปลงรูปแบบอาหาร ขึ้นอยู่กับสายการบินเป็นผู้กำหนด



เงื่อนไข และข้อควรทราบอื่นๆ ที่ท่านควรทราบ

1. ทัวร์นี้สำหรับผู้มีวัตถุประสงค์เพื่อการท่องเที่ยวเท่านั้น
2. ทัวร์นี้ขอสงวนสิทธิ์สำหรับผู้เดินทางที่ถือหนังสือเดินทางธรรมดา (หน้าปกสีน้ำตาล / เลือดหมู) เท่านั้น กรณีที่ท่านถือหนังสือเดินทางราชการ (หน้าปกสีน้ำเงินเข้ม) หนังสือเดินทางทูต (หน้าปกสีแดงสด) และต้องการเดินทางไปพร้อมคณะทัวร์ อันมีวัตถุประสงค์เพื่อการท่องเที่ยว โดยไม่มีจดหมายเชิญ หรือ เอกสารใดเชื่อมโยงเกี่ยวกับการขออนุญาตการใช้หนังสือเดินทางพิเศษอื่นๆ หากไม่ผ่านการอนุมัติของเคาน์เตอร์เช็คนิวส์ ด่านตรวจคนเข้าเมือง ทั้งฝั่งประเทศไทย (ต้นทาง) ขาออก และ ต่างประเทศ (ปลายทาง) ขาเข้า ไม่ว่ากรณีใดก็ตาม ทางบริษัทขอสงวนสิทธิ์ไม่รับผิดชอบความผิดพลาดที่จะเกิดขึ้นในส่วนนี้ ไม่ว่าส่วนใดส่วนหนึ่ง
3. ทัวร์นี้เป็นทัวร์แบบเหมาจ่ายล่วงหน้าเรียบร้อยแล้วทั้งหมด หากท่านไม่ได้ร่วมเดินทางหรือใช้บริการตามที่ระบุไว้ในรายการ ไม่ว่าบางส่วนหรือทั้งหมด หรือถูกปฏิเสธการเข้า-ออกเมือง หรือด้วยเหตุผลใดๆ ก็ตาม ทางบริษัทขอสงวนสิทธิ์ไม่คืนเงินค่าบริการ ไม่ว่าบางส่วนหรือทั้งหมดให้แก่ท่านไม่ว่ากรณีใดๆ ก็ตาม
4. ทางบริษัทขอสงวนสิทธิ์ไม่รับผิดชอบค่าเสียหายจากความผิดพลาดในการสะกดชื่อ นามสกุล คำนำหน้าชื่อ เลขที่หนังสือเดินทาง เลขที่วีซ่า และอื่นๆ เพื่อใช้ในการจองตั๋วเครื่องบิน ในกรณีที่นักท่องเที่ยว หรือ เอเยนต์ไม่ได้ส่งหน้าหนังสือเดินทาง และ หน้าวีซ่ามาให้กับทางบริษัทพร้อมการชำระเงินมัดจำหรือส่วนที่เหลือทั้งหมด
5. ทางบริษัทขอสงวนสิทธิ์ในการเปลี่ยนแปลงรายการการเดินทางตามความเหมาะสม เพื่อให้สอดคล้องกับ สถานการณ์ ภูมิอากาศ และเวลา ณ วันที่เดินทางจริงของประเทศที่ท่านเดินทาง ทั้งนี้ ทางบริษัทจะคำนึงถึงความปลอดภัย และ ประโยชน์ของลูกค้าเป็นสำคัญ
6. ทางบริษัทขอสงวนสิทธิ์ไม่รับผิดชอบต่อความเสียหายหรือค่าใช้จ่ายใดๆ ที่เพิ่มขึ้นของนักท่องเที่ยวที่ไม่ได้เกิดจากความผิดของทางบริษัท เช่น ภัยธรรมชาติ การจลาจล การนัดหยุดงาน การประท้วง อุบัติเหตุ ความเจ็บป่วย ความสูญหายหรือเสียหายของสัมภาระ ความล่าช้า เปลี่ยนแปลง หรือการบริการของสายการบิน เหตุสุดวิสัยอื่น เป็นต้น
7. อัตราค่าบริการนี้คำนวณจากอัตราแลกเปลี่ยนเงินตราต่างประเทศ ณ วันที่ทางบริษัทเสนอราคา ดังนั้น ทางบริษัทขอสงวนสิทธิ์ในการปรับราคาค่าบริการเพิ่มขึ้น ในกรณีที่มีการเปลี่ยนแปลงอัตราแลกเปลี่ยนเงินตราต่างประเทศ ค่าตัว เครื่องบิน ค่าภาษีน้ำมัน ค่าภาษีสนามบิน ค่าประกันภัยสายการบิน การเปลี่ยนแปลงเที่ยวบิน ฯลฯ ที่ทำให้ต้นทุนสูงขึ้น
8. มีคฤหาสน์ พนักงาน หรือตัวแทนของทางบริษัท ไม่มีอำนาจในการให้คำสัญญาใดๆ แก่บริษัท เว้นแต่มีเอกสารลงนามโดยผู้มีอำนาจของบริษัทกำกับเท่านั้น
9. นักท่องเที่ยวต้องมีความพร้อมในการเดินทางทุกประการ หากเกิดเหตุสุดวิสัยใดๆ ระหว่างรอการเดินทาง อันไม่ใช่เหตุที่เกี่ยวข้องกับทางบริษัท อาทิ วีซ่าไม่ผ่าน เกิดอุบัติเหตุที่ไม่สามารถควบคุมได้ นอกเหนือการควบคุมและคาดหมาย ทางบริษัทจะรับผิดชอบคืนค่าทัวร์เฉพาะส่วนที่บริษัทยังไม่ได้ชำระแก่ผู้ค้าของทางบริษัท หรือจะต้องชำระตามข้อ ตกลงแก่ผู้ค้าตามหลักปฏิบัติเท่านั้น
10. คณะทัวร์นี้ เป็นการชำระค่าใช้จ่ายทั้งหมดแบบผูกขาดกับตัวแทนบริษัทที่ได้รับการรับรองอย่างถูกต้อง ณ ประเทศปลายทาง ซึ่งบางส่วนของโปรแกรมอาจจำเป็นต้องท่องเที่ยวอันเป็นไปตามนโยบายของประเทศปลายทางนั้นๆ กรณีที่ท่านไม่ต้องการใช้บริการส่วนใดส่วนหนึ่ง ไม่ว่ากรณีใดก็ตาม จะไม่สามารถคืนค่าใช้จ่ายให้ได้ และ อาจมีค่าใช้จ่ายเพิ่มเติมขึ้น ตามมาเป็นบางกรณี ทางบริษัทขอสงวนสิทธิ์ในการเรียกเก็บค่าใช้จ่ายที่เกิดขึ้นจริงทั้งหมดกับผู้เดินทาง กรณีที่เกิดเหตุการณ์ขึ้นนี้ขึ้น ไม่ว่ากรณีใดก็ตาม
11. กรณีลูกค้าที่จองเฉพาะทัวร์ไม่รวมบัตรโดยสารโดยเครื่องบิน (จอยด์แลนด์ทัวร์ ชื่อตัวเครื่องบินแยกเอง) ในวันเริ่มทัวร์ (วันที่หนึ่ง) ท่านจำเป็นต้องมารอคณะเท่านั้น ทางบริษัทไม่สามารถให้คณะ ท่านได้ ไม่ว่ากรณีใดก็ตาม กรณีที่ไฟล์ทของท่านถึงช้ากว่าคณะ และ ยืนยันเดินทาง ท่านจำเป็นต้องเดินทางตามคณะไปยังเมือง หรือ สถานที่ท่องเที่ยวที่ท่านอยู่ในเวลานั้นๆ กรณีนี้ จะมีค่าใช้จ่ายเพิ่ม ท่านจำเป็นต้องชำระค่าใช้จ่ายที่ใช้ในการเดินทางด้วยตนเองทั้งหมดเท่านั้น ไม่ว่า กรณีใดก็ตาม และ ทางบริษัทขอสงวนสิทธิ์ไม่สามารถชดเชย หรือ ถดแทน หากท่านไม่ได้ท่องเที่ยวเมือง หรือ สถานที่ท่องเที่ยวใดๆ สถานที่หนึ่ง ทุกกรณี เนื่องจากเป็นการชำระแบบเหมาจ่ายกับตัวแทนแล้วทั้งหมด