



บริษัท ทัวร์อินเลิฟออลเวย์ จำกัด  
**TOURINLOVEALLWAY CO.,LTD.**  
 162/119 หมู่ที่ 5 หมู่บ้านเฟื่องฟ้า 11 เฟส 2,4 ซอยมิตร-นาคดี  
 ตำบลแพรกษา อำเภอมือเกรงสมุทรปราการ สภ.สมุทรปราการ 10280  
 www.tourinloveallways.com  
 Email : tourinlove9@gmail.com  
 LINE : @tourinlove  
 Facebook : www.facebook.com/ilovetourinlove

☎ 02-174-2346  
 ☎ 02-174-2347

Hotline.  
 088-449-2534    082-113-9597  
 082-837-9596    081-147-9598



ชำระค่าทัวร์ผ่านบัญชีบริษัทเท่านั้น!!  
 บริษัท ทัวร์อินเลิฟ ออลเวย์ จำกัด

# SPAIN

บิตรง มาดริด เซโกเบีย ซาราโกซ่า บาร์เซโลนา อาเลนเซีย โทเลโด

ชมระบำ  
 ฟลามงโก



เข้าชมมหารวิหาร  
 ซากราดา ฟามิลีย



ZGMAD-2501E9

8 | 5 | E9 iberojet  
 วัน | คืน | บิน

เยือนสเปนเมืองมรดกโลก เข้าชม "มหาวิหารซากราดา ฟามิลีย"  
 Check in 2 สนามฟุตบอลดัง Real Madrid และ Bcelona

เดินทาง : ต.ค. - ธ.ค. 68

ราคาเริ่ม  
**68,990**



★เมนูพิเศษ!!★ "ข้าวผัดสเปน"  
 "หมูหิ้นสเปน" และ "นกกกระทอบ"

☑️ เกี่ยวครบทุกวัน ไม่มีอิสระ ☑️ น้ำดื่มวันละ 1 ขวด



★แถมฟรี!!  
 กระเป๋าใส่รองเท้า

- 15 คน ออกเดินทาง
- อาหาร 15 มื้อ+บนเครื่อง
- พักโรงแรม 4 ดาว
- นำหนักกระเป๋า 23 กก.

เที่ยวกับเรา...ไม่ผิดหวังที่สุด  
**LET'S GO GROUP**





บริษัท ทัวร์อินเลิฟออลเวย์ จำกัด  
**TOURINLOVEALLWAY CO.,LTD.**  
 162/119 หมู่ที่ 5 หมู่บ้านเฟื่องฟ้า 11 เขต 2,4 ซอยมิตร-นาคดี  
 ตำบลแพรกษา อำเภอมือเกรงสมุทรปราการ สภ.สมุทรปราการ 10280  
 www.tourinloveallways.com  
 Email : tourinlove9@gmail.com  
 LINE : @tourinlove  
 Facebook : www.facebook.com/ilovetourinlove

☎ **02-174-2346**  
 ☎ **02-174-2347**  
 Hotline.  
 088-449-2534    082-113-9597  
 082-837-9596    081-147-9598



ชำระค่าทัวร์ผ่านบัญชีบริษัทเท่านั้น!!  
 บริษัท ทัวร์อินเลิฟ ออลเวย์ จำกัด

เกี่ยวกับเรา...ไม่มีวันสิ้นสุด

**ZGMAD-2501E9**

**8 | 5 | E9**  
 วัน | คืน | บิน

**iberorjet**

# SPAIN

บินตรงมาดริด เซโกเบีย ซาราโกซ่า บาร์เซโลนา วาเลนเซีย โทเลโด



โปรแกรมเดินทาง 8 วัน 5 คืน IBEROJET (E9)  
 ตูลาคม - ธันวาคม 2568

น้ำหนักกระเป๋า 23 KG  
 อาหาร 15 มื้อ + บนเครื่อง

ราคาเริ่มต้น **68,990** บาท

**BKK** •-----• -----• **MAD**                      **MAD** •-----• -----• **BKK**

ไฟล์ทบิน	เวลาออก	เวลาถึง	ไฟล์ทบิน	เวลาออก	เวลาถึง
E9 846	18.45	02.45+1	E9 845	21.45	15.40+1

วันที่	โปรแกรมทัวร์	อาหาร			โรงแรม
		เช้า	เที่ยง	เย็น	
1	สนามบินสุวรรณภูมิ ประเทศไทย			✈	-
2	สนามบินอาโดโลโฟ ซัวเรซ มาดริด-บาราซัส ประเทศสเปน - ถนนลารัมบลาส - สะพานโรมันโบรอน - จัตุรัสพลาซามายอร์ - วิหารเก่าซาลามังกา - เมืองเซโกเบีย - มหาวิทยาลัยแห่งเมืองเซโกเบีย - เมืองอาวีลา - พลาซ่า เดอ ซานตา เทเรซา	✓	✓	✓	Hotel Exe Getafe, Madrid หรือเทียบเท่า ★★★★★
3	เมืองมาดริด - เมืองซาราโกซ่า - มหาวิทยาลัยแม่พระแห่งเสาคัสตีลลี - จัตุรัส PLAZA DEL PILAR - เมืองบาร์เซโลนา - ถนนลารัมบลาส	✓	✓	✗	Hotel Eurostars Executive, Barcelona หรือเทียบเท่า ★★★★★
4	เมืองบาร์เซโลนา - ยอดเขามอนต์จูอิก - ปาร์ค กูเอล - มหาวิทยาลัยซากราด้าฟามิเลียร์ - เมืองมอนต์เซอร์รัต - มหาวิทยาลัยซานตามาเรีย เดอ มอนต์เซอร์รัต	✓	✓	✓	Hotel Eurostars Executive, Barcelona หรือเทียบเท่า ★★★★★
5	เมืองบาร์เซโลนา - สนามฟุตบอลคัมป์นู - เมืองวาเลนเซีย - หอคอยตอร์เรส เด เซอรานอช - จัตุรัสเมืองเก่า	✓	✓	✗	Hotel Mas Camarena, Valencia หรือเทียบเท่า ★★★★★
6	เมืองโทเลโด - ประตุมือง ปูเอрта เด บิชากรา - มหาวิทยาลัยแห่งโทเลโด - เมืองมาดริด - <b>ระบำฟลามิงโก</b>	✓	✓	✓	Hotel Eurostars Toledo, Toledo หรือเทียบเท่า ★★★★★
7	สนามฟุตบอลซานเตียโกแบร์นาเบล - ย่านปูเอตาเดลซอล - อนุสาวรีย์หมึกกับต้นมาโดรนา - พลาซ่า มายอร์ - ตลาดซานมิเกล - สนามบินอาโดโลโฟ ซัวเรซ มาดริด-บาราซัส ประเทศสเปน	✓	✓	✈	-
8	สนามบินสุวรรณภูมิ ประเทศไทย		✈		-

\*\*\*รายการทัวร์ข้างต้นอาจมีการสลับปรับเปลี่ยนตามความเหมาะสมโดยจะคำนึงถึงความปลอดภัยและผลประโยชน์ของผู้เดินทางเป็นหลัก\*\*\*



บริษัท ทัวร์อินเลิฟออลเวย์ จำกัด  
**TOURINLOVEALLWAY CO.,LTD.**  
 162/119 หมู่ที่ 5 หมู่บ้านเฟื่องฟ้า 11 เฟส 2,4 ซอยนิคม-บางด้  
 ตำบลแพรกษา อำเภอมะนังสมุทรปราการ สมุทรปราการ 10280  
 www.tourinloveallways.com  
 Email : tourinlove9@gmail.com  
 LINE : @tourinlove  
 Facebook : www.facebook.com/ilovetourinlove

☎ **02-174-2346**  
 ☎ **02-174-2347**  
 Hotline.  
 088-449-2534    082-113-9597  
 082-837-9596    081-147-9598



ชำระค่าจองผ่านบัญชีบริษัทเท่านั้น!!  
 บริษัท ทัวร์อินเลิฟ ออลเวย์ จำกัด



## อัตราค่าบริการ

วันเดินทาง	ราคาทัวร์/ท่าน พักห้องละ 2-3 ท่าน	ราคาทัวร์เด็ก/ท่าน (อายุไม่เกิน 12 ปี)	ราคาทัวร์ไม่รวม ตั๋วเครื่องบิน	ราคา ห้องพักเดี่ยว
10 – 17 ต.ค. 68 (วันคล้ายวันสวรรคต ร.9)	68,990	68,990	48,990	15,000
28 พ.ย – 05 ธ.ค. 68	69,990	69,990	49,990	15,000
05 – 12 ธ.ค. 68 (วันพ่อแห่งชาติ)	74,990	74,990	54,990	15,000
26 ธ.ค. 68 – 02 ม.ค 69 (เทศกาลปีใหม่)	84,990	84,990	64,990	15,000

อัตราค่าบริการสำหรับ **เด็กอายุไม่เกิน 2 ปี** ณ วันเดินทางกลับ (Infant) ท่านละ 20,000 บาท

**อัตรานี้ ยังไม่รวมค่าทิปคนขับรถ และ หัวหน้าทัวร์ ท่านละ 2,500 บาท**  
**ราคาทัวร์ข้างต้นไม่รวมค่าวีซ่าเชงเก้น (ประเทศสเปน) ราคา 6,000 บาท**  
 โดยเจ้าหน้าที่ของบริษัทฯ อำนวยความสะดวกในการยื่น และให้คำแนะนำแก่ท่าน



### สำคัญโปรดอ่าน

- กรุณาทำการจองล่วงหน้าก่อนเดินทางอย่างน้อย 45 วัน พร้อมชำระเงินมัดจำและค่าวีซ่า **ท่านละ 36,000 บาท/ท่าน** และชำระส่วนที่เหลือ 30 วัน ก่อนการเดินทาง กรณีวันเดินทางน้อยกว่า 30 วัน ต้องชำระค่าทัวร์เต็มจำนวน 100% เท่านั้น
- อัตราค่าบริการนี้ จำเป็นต้องมีผู้เดินทาง **จำนวน 15 ท่าน ขึ้นไป** ในแต่ละคณะ กรณีที่มีผู้เดินทางไม่ถึงตามจำนวนที่กำหนด ทางบริษัทฯ ขอสงวน สิทธิในการเลื่อนการเดินทาง หรือเปลี่ยนแปลงอัตราค่าบริการ (ปรับราคาเพิ่มขึ้น เพื่อให้คณะได้ออกเดินทาง ตามความต้องการ)
- ท่านที่ต้องออกบัตรโดยสารภายในประเทศ (ตั๋วเครื่องบิน, รถทัวร์, รถไฟ) กรุณาสอบถามที่เจ้าหน้าที่ทุกครั้งก่อนทำการออกบัตรโดยสาร เนื่องจาก สายการบินอาจมีการปรับเปลี่ยนไฟล์ท หรือ เวลาบิน โดยไม่แจ้งให้ทราบล่วงหน้า และการแนะนำจากเจ้าหน้าที่เป็นเพียงการแนะนำเท่านั้น
- นักท่องเที่ยวที่ต้องการเดินทางโปรแกรมข้างต้นควรทำการจอง และ **ส่งเอกสารเพื่อขอวีซ่าหมู่คณะก่อนเดินทางอย่างน้อย 45 วัน วันหยุดนักขัตฤกษ์ 60 วัน** หากระยะเวลาน้อยกว่าที่ระบุไว้ข้างต้น ขอสงวนสิทธิในการขอวีซ่าประเภทอื่นซึ่งอาจมีค่าใช้จ่ายเพิ่ม หรือมีผลต่อการพิจารณาวีซ่าของท่าน





บริษัท ทัวร์อินเลิฟออลเวย์ จำกัด  
**TOURINLOVEALLWAY CO.,LTD.**  
 162/119 หมู่ที่ 5 หมู่บ้านเฟื่องฟ้า 11 เฟส 2,4 ซอยมิตร-นาคดี  
 ตำบลพรหมยา อำเภอเมืองสมุทรปราการ สมุทรปราการ 10280  
 www.tourinloveallways.com  
 Email : tourinlove9@gmail.com  
 LINE : @tourinlove  
 Facebook : www.facebook.com/ilovetourinlove

☎ **02-174-2346**  
 ☎ **02-174-2347**  
 Hotline.  
 088-449-2534    082-113-9597  
 082-837-9596    081-147-9598



ชำระค่าทัวร์ผ่านบัญชีบริษัทเท่านั้น!!  
 บริษัท ทัวร์อินเลิฟ ออลเวย์ จำกัด



**Day1 สนามบินสุวรรณภูมิ ประเทศไทย**

- 15.30 นัดหมายพร้อมกันที่ **สนามบินสุวรรณภูมิ ประเทศไทย** โปรดสังเกตุป้าย เลทส์โกกรุป พบเจ้าหน้าที่คอยให้การต้อนรับพร้อมอำนวยความสะดวก เช็คอินให้แก่ท่าน
- 18.45 ออกเดินทางสู่ **สนามบินอาโดโลโฟ ซัวเรซ มาดริด-บาราฆัส ประเทศสเปน** โดยสายการบิน **IBEROJET** เที่ยวบินที่ **E9 846** (บริการอาหารและเครื่องดื่ม)

**Day2 สนามบินอาโดโลโฟ ซัวเรซ มาดริด-บาราฆัส ประเทศสเปน – สะพานโรมันโบราณ – จัตุรัสพลาซามายอร์ – วิหารเก่าซาลามังกา – เมืองเซโกเบีย – มหาวิหารแห่งเมืองเซโกเบีย – เมืองอาวีลา – พลาซ่า เดอ ซานตา เทเรซา**

- 02.45 เดินทางถึง **สนามบินอาโดโลโฟ ซัวเรซ มาดริด-บาราฆัส ประเทศสเปน** ผ่านการตรวจคนเข้าเมืองรับสัมภาระผ่านจุดคัดกรองตามระเบียบของสนามบิน (เวลาท้องถิ่นช้ากว่าประเทศไทยประมาณ 5 ชั่วโมง)
- เช้า** บริการอาหารมื้อเช้า ณ ห้องอาหารในโรงแรม (1)  
 นำท่านเดินทางสู่ **เมืองซาลามังกา (Salamanca)** (ใช้เวลาเดินทางประมาณ 2.30 ชม.) เมืองโบราณที่ตั้งอยู่บนที่ราบสูงริมแม่น้ำตอร์เมสในแคว้นคาสตีลและเลออน ได้รับขึ้นเป็นมรดกโลกจากยูเนสโก ในปี 1988 นำท่าน **ชมสะพานโรมันโบราณ (Puente Romano)** มีอายุมากกว่าร้อยปี ชมมหาวิทยาลัยซาลามังกา เป็นอีกหนึ่งในมหาวิทยาลัยอันเก่าแก่ของยุโรป ถูกสร้างขึ้นโดยพระเจ้าอัลฟอนโซที่ 9 แห่งเลออน จากนั้นนำท่านชม **จัตุรัสพลาซามายอร์ (Plaza Mayor Salamanca)** ที่เก่าแก่ของเมือง นำท่านถ่ายรูปกับ **วิหารเก่าซาลามังกา (Old Cathedral)** อาสนวิหารซาลามังกาหลังเก่าเป็นโบสถ์โรมานเนสก์ที่สวยงามงดงามสร้างอุทิศให้กับซานตามาเรียเดลาเซเด ซึ่งก่อสร้างขึ้นในช่วงศตวรรษที่ 12 ใกล้กันยังเป็นที่ตั้งของวิหารใหม่ซาลามังกา (New Cathedral) เป็นอาคารขนาดใหญ่ที่สุดและสูงที่สุดแห่งหนึ่งในเมือง ที่ใช้เวลาก่อสร้างมานานสองศตวรรษ ค.ศ. 1513-1733 จากนั้นนำท่านเดินทางสู่ **เมืองเซโกเบีย (Segovia)** เมืองมรดกโลกแห่งแคว้นคาสตีล และเลออน ของประเทศสเปน เขตเมืองเก่าล้อมรอบด้วยกำแพงที่สร้างขึ้นตั้งแต่คริสต์ศตวรรษที่ 8 (บนฐานที่มั่นของโรมัน) และได้รับการบูรณะในระหว่างคริสต์ศตวรรษที่ 15 **ชมสะพานส่งน้ำโบราณ (Roman Aqueduct of Segovia)** โดยสะพานส่งน้ำแห่งนี้ถูกสร้างขึ้นในปลายคริสต์ศตวรรษที่ 1 นำท่านถ่ายรูปกับ **มหาวิหารแห่งเมืองเซโกเบีย (Segovia Cathedral)** จากนั้นเดินทางสู่ **เมืองอาวีลา (Ávila)**
- เที่ยง** บริการอาหารกลางวัน ณ ภัตตาคารอาหารท้องถิ่น (2) **พิเศษ เมนูหมูหันสเปน**







บริษัท ทัวร์อินเลิฟออลเวย์ จำกัด  
**TOURINLOVEALLWAY CO.,LTD.**  
 162/119 หมู่ที่ 5 หมู่บ้านเฟื่องฟ้า 11 เฟส 2.4 ซอยมิตร-บางด้  
 ตำบลแพรกษา อำเภอเมืองสมุทรปราการ สมุทรปราการ 10280  
 www.tourinloveallways.com  
 Email : tourinlove9@gmail.com  
 LINE : @tourinlove  
 Facebook : www.facebook.com/ilovetourinlove

☎ **02-174-2346**  
 ☎ **02-174-2347**  
 Hotline.  
 088-449-2534      082-113-9597  
 082-837-9596      081-147-9598



ชำระค่าทัวร์ผ่านบัญชีบริษัทเท่านั้น!!  
 บริษัท ทัวร์อินเลิฟ ออลเวย์ จำกัด



นำท่านชม **เมืองอาวิลลา (Avila)** (ใช้เวลาเดินทางประมาณ 1 ชม.) เมืองโบราณอันเก่าแก่ ซึ่งตั้งอยู่ใน  
 แคว้นคาสตีลและเลออน ซึ่งเป็นหนึ่งในสิบเจ็ดแคว้นปกครองตนเองของประเทศสเปน ชมกำแพงเมืองยุค  
 กลางของเมืองอาวิลลา สร้างขึ้นในช่วงศตวรรษที่ 11 เพื่อป้องกันดินแดนสเปนจากพวกมัวร์ (Moors) นำ  
 ท่านชม**พลาซ่า เดอ ซานตา เทเรซา (La Plaza de Santa Teresa)** โดยที่นี่จะเป็นที่ตั้งของรูปปั้นสี  
**ขาวบริสุทธิ์ของแม่ซีเทเรซา** ซึ่งถือว่าเป็นผู้อุทิศตนและมีบทบาทสำคัญในการปฏิรูปศาสนาในเมืองนี้  
 จากนั้นนำท่านเดินทางสู่**เมืองมาดริด (Madrid)** (ใช้เวลาในการเดินทางประมาณ 2 ชั่วโมง)



**เย็น**  
**ค่ำ**  
 บริการอาหารค่ำ ณ ภัตตาคารร้านอาหาร (3)  
**Hotel Exe Getafe, Madrid** ระดับ 4 ดาว หรือเทียบเท่า



**Day3 เมืองซาราโกซ่า – มหาวิหารแม่พระแห่งเสาศักดิ์สิทธิ์ – จัตุรัส PLAZA DEL PILAR – เมืองบาร์เซโลนา – ถนนลารัมบลาส**

**เช้า**  
 บริการอาหารเช้า ณ ห้องอาหารของโรงแรม (4)  
 นำท่านออกเดินทางสู่ **เมืองซาราโกซ่า (Zaragoza)** (ใช้เวลาเดินทางประมาณ 3 ชม.) ซึ่งเป็นเมืองหลวงในอดีต  
 ของอาณาจักรอารากอน ตั้งอยู่ทางภาคตะวันออกเฉียงเหนือของประเทศสเปนริมฝั่งแม่น้ำเอโบร ระหว่างทาง  
 ท่านจะได้สัมผัสกับธรรมชาติของภูมิประเทศอันหลากหลายและงดงามแปลกตาของภูมิภาคสเปนตอนกลาง เมือง  
 ซาราโกซ่าได้รับการเสนอชื่อให้เป็นเมืองแห่ง**วัฒนธรรม (City of Culture)** ของทวีปยุโรป นำท่านถ่ายรูปกับ  
**มหาวิหารแม่พระแห่งเสาศักดิ์สิทธิ์ (Basilica of Our Lady of the Pillar)** หรือที่รู้จักในนาม “**ซานตา มา**  
**เรีย เดอร์พิลลาร์” (Santa Maria de la Piedad)** ตามตำนานสมัยแรกเริ่มของพระศาสนจักรกล่าวไว้ว่า  
 อัครสาวกยากอบหรือเซนต์เจมส์ ในระยะเริ่มแรกนั้นการเผยแพร่พระธรรมของท่านไม่ได้เกิดผลมากมายนัก  
 จนกระทั่งท่านเห็นพระแม่มาริมาปรากฏเพื่อชักชวนท่านไปยังกรุงเยรูซาเล็ม ในนิมิตนั้นพระนางปรากฏอยู่บนเสา  
 ที่ถูกแบกมาโดยหมู่เทพ และเชื่อกันว่าเป็นเสาศักดิ์สิทธิ์ต้นเดียวกับเสาในซาราโกซ่า ต่อมาคริสตศาสนิกชน  
 นิยมมาราบไปไหว้ขอพรจากพระแม่มาริให้หายจากอาการเจ็บป่วยเป็นจำนวนมาก นำท่านชม **จัตุรัส PLAZA**  
**DEL PILAR** สถานที่สำหรับการเดินชมเมือง โบสถ์ วิหาร ซึ่งจัตุรัสแห่งนี้เป็นที่รู้จักที่สุดในยุโรปด้วย



**เที่ยง**  
 บริการอาหารกลางวัน ณ ภัตตาคารอาหารท้องถิ่น (5)  
 นำท่านออกเดินทางสู่ **เมืองบาร์เซโลนา (Barcelona)** (ใช้เวลาเดินทางประมาณ 3 ชม.)  
 นำท่านเดินทางมายัง **ถนนลารัมบลาส (La Ramblas)** ถนนช้อปปิ้งสายใหญ่ของบาร์เซโลนา “**ย่านที่มีชื่อเสียง**  
**ที่สุดของบาร์เซโลนา** แหล่งท่องเที่ยวอันเป็นที่ชื่นชอบของคนทุกวัยถนนสายเล็ก ๆ ที่มีความ ยาวเพียง 1.2  
 กิโลเมตร แต่มีสีสันเสน่ห์น่าประทับใจทั้งกลางวันและกลางคืน อิสระให้ท่านเลือกซื้อสินค้าและเสื้อผ้าแบรนด์เนม  
 ทั้ง H&M, ZARA, BENETON, TOPSHOP หรือจะช้อปปิ้งสินค้าแบรนด์เนมชั้นนำ ซึ่งมีร้านตั้งอยู่ตลอดแนวถนน



**ค่ำ**  
**ที่พัก**  
**อิสระอาหารกลางวัน เพื่อไม่ให้เป็นการเสียเวลาในการท่องเที่ยวและช้อปปิ้ง**  
**Hotel Eurostars Executive, Barcelona** ระดับ 4 ดาว หรือเทียบเท่า






Day4 เมืองบาร์เซโลนา – ยอดเขามอนต์จูอิก – ปาร์ก กูเอล – มหาวิหารซากราด้าฟามิเลียร์ – เมืองมอนต์เซอร์รัต – มหาวิหารซานตามาเรีย เดอ มอนต์เซอร์รัต

**เช้า** บริการอาหารเช้า ณ ห้องอาหารของโรงแรม (7)  
นำท่านชมความงามของเมืองบาร์เซโลนา ขึ้นเคเบิลคาร์สู่ **ยอดเขามอนต์จูอิก (Montjuic Mountain)** นำท่านถ่ายรูปกับ **ปราสาทมอนต์จูอิก (Montjuic Castle)** ซึ่งตั้งอยู่บนยอดเขามอนต์จูอิกปราสาทนี้มีประวัติศาสตร์ยาวนานและเคยเป็นจุดยุทธศาสตร์ที่สำคัญในอดีต อิสระให้ท่านได้ชมวิวของ **เมืองบาร์เซโลนา** จากบนยอดเขามอนต์จูอิก  
นำท่านเดินทางสู่ **ปาร์ก กูเอล (Park Guell)** สวนมหัศจรรย์ในบาร์เซโลนาเป็นอีกหนึ่งสถานที่ท่องเที่ยวในบาร์เซโลนาที่พลาดไม่ได้ ที่นี่โดดเด่นไปด้วยศิลปะงานโมเสก ซึ่งออกแบบโดย **อันตอ นิ เกาตี อี กูร์เนต (Antoni Gaudi i Cornet)** สถาปนิกชาวคาตาลัน ประเทศสเปน ภายในสวนนั้นถูกตกแต่งไปด้วยงานประติมากรรม สถาปัตยกรรม ศิลปกรรมที่ประดับตกแต่งลวดลายด้วย เครื่องกระเบื้องโมเสกนับล้านชิ้นจุดเด่นคือ **มังกรโมเสก (Mosaic Dragon)** ที่ไต่คานบนบันไดน้ำพุเป็นจุดสนใจของนักท่องเที่ยวจากทั่วโลก ปัจจุบันสวนสาธารณะปาร์กคูเอลได้รับการขึ้นทะเบียนให้เป็นมรดกโลกโดย องค์การยูเนสโกในปี 2005 โดยสวนแห่งนี้เป็นจุดดึงดูดนักท่องเที่ยวที่มีความสำคัญมากแห่งหนึ่งของเมืองบาร์เซโลนา นำท่านเข้าชม **มหาวิหารซากราด้าฟามิเลียร์ (Sagrada Familia)** สัญลักษณ์แห่งสิ่งศักดิ์สิทธิ์ที่สูงใหญ่ถึง 170 เมตรออกแบบก่อสร้างอย่างสวยงามแปลกตา ตั้งแต่ปี ค.ศ.1882 เป็นผลงานชิ้นยอดที่แสดงถึงอัจฉริยภาพของ อันตอ นิ เกาตี อี กูร์เนต สถาปนิกที่มีชื่อเสียงที่สุดของบาร์เซโลนา



**เที่ยง** บริการอาหารกลางวัน ณ ภัตตาคารท้องถิ่น (8) **พิเศษเมนู ข้าวผัดสเปน**   
นำท่านเดินทางสู่ **เมืองมอนต์เซอร์รัต (Montserrat)** (ใช้เวลาในการเดินทางประมาณ 1 ชั่วโมง) แคว้นคาตาลัน เนี่ยเสน่ห์ความเก่าแก่แห่งสเปนสถานที่ท่องเที่ยวและโบราณสถานที่มีชื่อเสียงหลายแห่งมักจะมีเสน่ห์และเอกลักษณ์เฉพาะตัวแตกต่างกันไป นำท่านขึ้นสู่ **มหาวิหารซานตามาเรีย เดอ มอนต์เซอร์รัต (Benedictine monastery of Santa Maria de Montserrat)** (โดยกระเช้า) มีความพิเศษ คือตั้งอยู่ในหุบเขาที่มีระดับความสูงประมาณ 1,200 เมตร และลักษณะของภูเขาที่มีรูปร่างหักและสูงใหญ่ความแปลกนี้จึงเป็นจุดหนึ่งที่ทำให้ผู้คนหลงใหลกันมาท่องเที่ยว

**เย็น** บริการอาหารกลางวัน ณ ภัตตาคาร (9)  
**ที่พัก** Hotel Eurostars Executive, Barcelona ระดับ 4 ดาว หรือเทียบเท่า





ใบอนุญาตประกอบธุรกิจนำเที่ยว  
เลขที่ 11/06794

บริษัท ทัวร์อินเลิฟออลเวย์ จำกัด  
TOURINLOVEALLWAY CO.,LTD.

162/119 หมู่ที่ 5 หมู่บ้านเฟื่องฟ้า 11 เลส 2.4 ซอยมิตร-บางด้  
ต้นแพร่พรกษา อำเภอเมืองสมุทรปราการ สมุทรปราการ 10280  
www.tourinloveallways.com

Email : tourinlove9@gmail.com

LINE : @tourinlove

Facebook : www.facebook.com/ilovetourinlove

☎ 02-174-2346  
☎ 02-174-2347

Hotline.

088-449-2534

082-113-9597

082-837-9596

081-147-9598



ผ่านมารับรองจาก



ชำระค่าทัวร์ผ่านบัญชีบริษัทเท่านั้น!!  
บริษัท ทัวร์อินเลิฟ ออลเวย์ จำกัด



## Day5 เมืองบาร์เซโลนา – สนามฟุตบอลคัมป์นู – เมืองวาเลนเซีย – หอคอยตอร์เรส เด เซอรานอส - จัตุรัสเมืองเก่า

เช้า

บริการอาหารเช้า ณ ห้องอาหารของโรงแรม (10)

นำท่านถ่ายรูปด้านนอก **สนามฟุตบอลคัมป์นู (Camp Nou)** สนามฟุตบอลสโมสร หรือคันทันเคย  
ในชื่อว่า “บาร์ซ่า” และชื่อของฝากสโมสรฟุตบอลบาร์เซโลนาเป็นผู้ชนะเลิศในถ้วยยุโรปและสเปน  
อย่างมากมาย เป็นสโมสรสเปนที่ประสบความสำเร็จและมีความยิ่งใหญ่ระดับโลก **(ขณะนี้สนามทีม  
บาร์ซ่ามีการรีดถอนและปรับปรุง)** จากนั้นนำท่านเดินทางสู่ **เมืองวาเลนเซีย (Valencia)**  
(ใช้เวลาในการเดินทาง 3 ชั่วโมง) ออกเดินทางเลาะเลียบชายฝั่ง กอสตา เดล อะซาร์ Costa del  
azahar หรือชายฝั่งดอกส้มบานตั้งชื่อตามสวนส้มที่ปลูกทั่วที่ราบชายฝั่งและส่งกลิ่นหอมหวานในฤดู  
ใบไม้ผลิ ผ่านเมืองตากอากาศที่มีชื่อเสียงแถบเมดิเตอร์เรเนียน

เที่ยง

บริการอาหารกลางวัน ณ ภัตตาคาร (11)

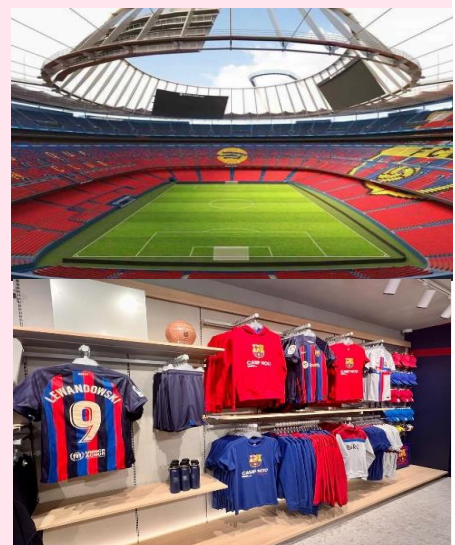
นำท่านชม **เมืองวาเลนเซีย (Valencia)** เป็นเมืองที่ใหญ่ที่สุดอันดับ 3 ของประเทศสเปนอีกทั้งยัง  
เคยเป็นเมืองศูนย์กลางด้านอุตสาหกรรม วัฒนธรรม และการท่องเที่ยวในช่วงทศวรรษที่ 1990  
นำท่านถ่ายรูปคู่กับ **หอคอยตอร์เรส เด เซอรานอส (Torres de Serranos Towers)** 1 ใน 12  
ประตูเมืองโบราณของเมืองวาเลนเซีย ปัจจุบันเป็นอนุสรณ์สถานที่ได้รับการอนุรักษ์ไว้เป็นอย่างดี  
และยังเป็น 1 ในจุดชมวิวที่ดีที่สุดของเมือง นำท่านชมย่านใจกลาง**จัตุรัสเมืองเก่า (Valencia Old  
Town)** ซึ่งเป็นที่ตั้งของศาลากลาง, ที่ทำการไปรษณีย์, ร้านค้า, สนามสู่วัวกระทิง นำท่านถ่ายรูปกับ  
มหาวิหารวาเลนเซีย หรือ มหาวิหารซานตามาเรียแห่งวาเลนเซีย (Catedral de Santa Maria de  
Valencia) มหาวิหารที่ตั้งอยู่บริเวณใจกลางเมืองเก่า สร้างขึ้นในสไตล์ผสมผสาน อาทิ กอธิค, นีโอ  
คลาสสิก, บาร์อ็อค

ค่ำ

**อิสระอาหารค่ำ เพื่อไม่ให้เป็นการเสียเวลาในการท่องเที่ยวและช้อปปิ้ง**

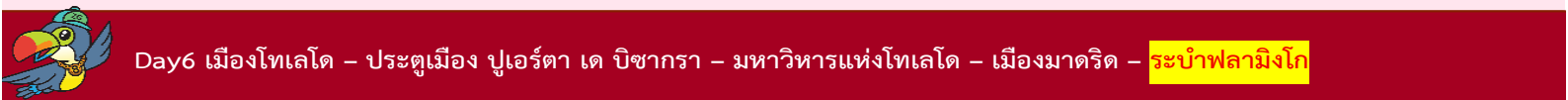
ที่พัก

**Hotel Mas Camarena, Valencia ระดับ 4 ดาว หรือเทียบเท่า**







 Day6 เมืองโทเลโด – ประตูเมือง ปูเอрта เด บิซากรา – มหาวิหารแห่งโทเลโด – เมืองมาดริด – **ระบำฟลามิงโก**

**เช้า** บริการอาหารเช้า ณ ห้องอาหารของโรงแรม (13)

นำท่านออกเดินทางสู่ **เมืองโทเลโด (Toledo)** (ใช้เวลาในการเดินทาง 3.30 ชั่วโมง) นำท่านชม **ประตูเมือง ปูเอрта เด บิซากรา (Puerta de Bisagra)** เป็นหนึ่งในประตูเมืองที่มีความสำคัญที่สุดของเมืองโทเลโด ประเทศสเปน ตั้งอยู่ทางทิศเหนือของย่านเมืองเก่า ซึ่งสร้างขึ้นในศตวรรษที่ 10 สร้างด้วยหินที่แข็งแรงได้สัดส่วนโค้งเป็นรูปเกือกม้า และค่อยาลดหลั่น ด้รูปสวยงาม ทุกๆ แห่งของเมืองโทเลโด ท่านจะได้ชื่นชมกับความแตกต่างของสถาปัตยกรรมแบบอาละบิก, มูเตฮาร์, กอทิก และเรเนซซองส์ จากนั้นเดินทางเข้าสู่ตัวเมืองเก่าท่านจะประทับใจกับความงดงามซึ่งเปรียบเสมือนกับพิพิธภัณฑ์ที่มีชีวิตพร้อมชมสัญลักษณ์ของเมือง **“ป้อมอัลกาซาร์”** ผลงานของสถาปนิกระดับสุดยอดในสมัยคริสต์ศตวรรษที่ 16 ซึ่งตั้งอยู่บนส่วนที่สูงที่สุดของเมืองนี้มีชื่อเสียงในคริสต์ศตวรรษที่ 19 และ 20 ในฐานะสถาบันวิชาทหารแห่งหนึ่ง เมื่อสงครามกลางเมืองสเปนระเบิดขึ้นในปี ค.ศ. 1936 กองทหารในป้อมนี้ถูกล้อมโดยกองกำลังของฝ่ายนิยมสาธารณรัฐ



**เที่ยง** บริการอาหารกลางวัน ณ ภัตตาคาร (14) **พิเศษเมนู นกกระทาอบ**

นำท่านถ่ายรูปด้านนอก **มหาวิหารแห่งโทเลโด (Catedral Primada de Toledo)** สถาปัตยกรรมที่ยิ่งใหญ่อันทรงคุณค่าบ้านคูเมือง ซึ่งใช้เป็นที่พักขององค์สังฆราชแห่งสเปน ใช้เวลาก่อสร้าง 270 ปี จึงเสร็จสมบูรณ์ สร้างขึ้นในสไตล์กอทิกที่ถือว่ายิ่งใหญ่และสวยงามที่สุดแห่งหนึ่งของโลก เดิมชาวมุสลิมใช้เป็นสุเหร่า ต่อมาได้ก่อสร้างรูปทรงแบบกอทิกในปี ค.ศ. 1226 และเพิ่มศิลปะแบบเมดูฮาร์ บาร์อ็อค และนีโอคลาสสิก จนเสร็จสมบูรณ์ในอีก 300 ปีถัดมา ภายในมีการตกแต่งอย่างงดงามด้วยไม้แกะสลักและภาพสลักหินอ่อน มังานศิลปะล้ำค่าชิ้นหนึ่งที่ทำด้วยทองคำ เพชร พลอย และเงิน รวม 5,600 กวาซัน มีน้ำหนักมากถึง 200 กิโลกรัม จากนั้นนำท่านเดินทางสู่ **เมืองมาดริด (Madrid)** (ใช้เวลาในการเดินทางประมาณ 1 ชั่วโมง)

**ค่ำ** บริการอาหารค่ำ ณ ภัตตาคาร (15) **พร้อมชมการแสดง ระบำฟลามิงโก (Flamenco) เป็นการแสดง**

**ศิลปะพื้นเมืองของสเปนที่มีเอกลักษณ์เฉพาะตัวและโด่งดังไปทั่วโลก**

**ที่พัก** Hotel Eurostars Toledo, Toledo ระดับ 4 ดาว หรือเทียบเท่า







ใบอนุญาตประกอบธุรกิจนำเที่ยว เลขที่ 11/06794

บริษัท ทัวร์อินเลิฟออลเวย์ จำกัด  
TOURINLOVEALLWAY CO.,LTD.

162/119 หมู่ที่ 5 หมู่บ้านเฟื่องฟ้า 11 เขต 2,4 ซอยมิตร-บางัด  
ถนนพระยา อำเภอเมืองสมุทรปราการ สมุทรปราการ 10280  
www.tourinloveallways.com

Email : tourinlove9@gmail.com

LINE : @tourinlove

Facebook : www.facebook.com/ilovetourinlove

☎ 02-174-2346  
☎ 02-174-2347

Hotline.

088-449-2534

082-837-9596

082-113-9597

081-147-9598



ผ่านรับรองจาก



ชำระค่าทัวร์ผ่านบัญชีบริษัทเท่านั้น!!  
บริษัท ทัวร์อินเลิฟ ออลเวย์ จำกัด



## Day7 สนามฟุตบอลซานเตียโกแบร์นาเบล - ย่านปูเอต้าเดลซอล - อนุสาวรีย์หมีกับต้นมาโตรนา - พลาซ่า มายอร์ - ตลาดซานมิเกล - สนามบินอาโดลโฟ ซัวเรซ มาดริด-บาราฆัส ประเทศสเปน

**เช้า** บริการอาหารเช้า ณ ห้องอาหารของโรงแรม (16)

จากนั้นนำท่านถ่ายรูปด้านนอก **สนามฟุตบอลซานเตียโกแบร์นาเบล (Estadio Santiago Bernabéu)** ของทีมราชันชุดขาว “เรอัลมาดริด” ซึ่งเป็นสนามฟุตบอลที่มีชื่อเสียงระดับโลก มีนักเตะที่มีชื่อเสียงเล่นอยู่มากมาย ให้ท่านได้เลือกซื้อเลือกชมสินค้ามากมาย อาทิเช่น ผ้าพันคอ, หมวก, เสื้อฟุตบอล, ลูกฟุตบอล, แก้วน้ำ, มาสคอตของทีม ฯลฯ ซึ่งเป็นสินค้าของแท้จากสโมสร **เรอัลมาดริด** ว่าเป็นที่ระลึก

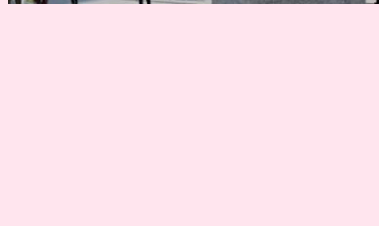
นำท่านสู่ **ย่านปูเอต้าเดลซอล (Puerta del Sol)** หรือประตูพระอาทิตย์ จตุรัสใจกลางเมืองเดินชมความสวยงามของสถาปัตยกรรมแบบสเปนและสัมผัสวิถีชีวิตชาวเมือง และถ่ายรูปกับ **อนุสาวรีย์หมีกับต้นมาโตรนา (El Oso y el Madroño)** อันเป็นสัญลักษณ์ของเมือง

**เที่ยง** บริการอาหารกลางวัน ณ ภัตตาคาร (17)

นำท่านเข้าสู่ **พลาซ่า มายอร์ (Plaza Mayor)** ใกล้เขตปูเอต้าเดลซอล หรือประตูพระอาทิตย์ จตุรัสใจกลางเมือง นอกจากจะเป็นจุดนับกิโลเมตรแรกของสเปนแล้ว (กิโลเมตรที่ศูนย์) ยังเป็นศูนย์กลางรถไฟใต้ดินและรถเมล์ทุกสาย และยังเป็นจุดตัดของถนนสำคัญของเมืองที่หนาแน่นด้วยร้านค้ามากมายและห้างสรรพสินค้า จากนั้นให้ท่านเดินเล่นตามอัยยาศัยบริเวณใกล้เคียงมีเป็น **ตลาดซานมิเกล (Mercado San Miguel)** ในอาคารที่มีหลังคากระเบื้องสีน้ำตาลโครงสร้างอาคารเหล็กและกระจก มีความเก่าแก่ตั้งแต่ปีค.ศ.1915 มีร้านอาหารหลากหลายมาก ที่นี่เป็นทั้งแหล่งช้อปปิ้ง ตลาดนัด ถนนคนเดิน มีซุ้มและโต๊ะเก้าอี้สำหรับนั่งรับประทานอาหาร มีทั้งอาหารท้องถิ่นสเปน อาหารเอเชีย อาหารทะเลทาปาส และเบเกอรี่

ได้เวลาอันสมควร นำท่านเดินทางสู่ สนามบิน **สนามบินอาโดลโฟ ซัวเรซ มาดริด-บาราฆัส ประเทศสเปน**

21.45 ออกเดินทางสู่ **สนามบินสุวรรณภูมิ ประเทศไทย** โดยสายการบิน **IBEROJET** เที่ยวบินที่ **E9 845** (บริการอาหารและเครื่องดื่ม)







บริษัท ทัวร์อินเลิฟออลเวย์ จำกัด  
**TOURINLOVEALLWAY CO.,LTD.**

162/119 หมู่ที่ 5 หมู่บ้านเฟื่องฟ้า 11 เฟส 2,4 ซอยมิตร-นาคดี  
 ตำบลพรหมยา อำเภอเมืองสมุทรปราการ สมุทรปราการ 10280  
 www.tourinloveallways.com

Email : tourinlove9@gmail.com

LINE : @tourinlove

Facebook : www.facebook.com/ilovetourinlove

ใบอนุญาตประกอบธุรกิจนำเที่ยว  
 เลขที่ 11/06794

☎ 02-174-2346  
 ☎ 02-174-2347

Hotline.

088-449-2534

082-837-9596

082-113-9597

081-147-9598



ชำระค่าตั๋วเครื่องบินบริษัทท่านนี้!!  
 บริษัท ทัวร์อินเลิฟ ออลเวย์ จำกัด



Day8 สนามบินสุวรรณภูมิ ประเทศไทย

15.40 เดินทางถึง **สนามบินสุวรรณภูมิ ประเทศไทย** โดยสวัสดิภาพ พร้อมความประทับใจ

\*\*\*\*\*





บริษัท ทัวร์อินเลิฟออลเวย์ จำกัด  
**TOURINLOVEALLWAY CO.,LTD.**  
 162/119 หมู่ที่ 5 หมู่บ้านเฟื่องฟ้า 11 เขต 2,4 ซอยนิคม-นาครดี  
 ตำบลพรหมยา อำเภอเมืองสมุทรปราการ สมุทรปราการ 10280  
 www.tourinloveallways.com  
 Email : tourinlove9@gmail.com  
 LINE : @tourinlove  
 Facebook : www.facebook.com/ilovetourinlove

ใบอนุญาตประกอบธุรกิจนำเที่ยว  
 เลขที่ 11/06794

☎ 02-174-2346  
 ☎ 02-174-2347

Hotline.

088-449-2534  
 082-837-9596

082-113-9597  
 081-147-9598



ชำระค่าทัวร์ผ่านบัญชีบริษัทเท่านั้น!!  
 บริษัท ทัวร์อินเลิฟ ออลเวย์ จำกัด

## ✔ อัตราค่าบริการนี้รวม



ค่าตัวเครื่องบินไป-กลับพร้อมคณะ



ค่าภาษีสนามบินทุกแห่งที่มี



ค่าน้ำหนักกระเป๋าสัมภาระ  
 เป็นไปตามสายการบินกำหนด



ค่าจ้างมัคคุเทศก์คอยบริการตลอด  
 การเดินทาง



ค่าอาหารตามมือที่ระบุในรายการ



ค่ารถรับ-ส่ง และนำเที่ยวตามรายการ



ค่าที่พักตามที่ระบุในรายการ  
 พักห้องละ 2-3 ท่าน



ค่าเข้าชมสถานที่ต่างๆ ตามรายการ



ค่าประกันอุบัติเหตุระหว่างเดินทาง  
 วงเงินท่านละ 1,000,000 บาท  
 เชื้อนไขตามกรมธรรม์



ค่าบริการซึ่งได้รวมภาษีมูลค่าเพิ่ม 7% แล้ว  
 ถ้าบริษัทสามารถ หัก ภาษี ณ ที่จ่าย 3%  
 (ยอดก่อนภาษีมูลค่าเพิ่ม)

## ✘ อัตราค่าบริการนี้ไม่รวม



ค่าใช้จ่ายส่วนตัวนอกเหนือจากรายการที่ระบุ เช่น ค่าทำหนังสือเดินทาง, ค่าโทรศัพท์, ค่าโทรศัพท์  
 ทางไกล, ค่าอินเทอร์เน็ต, ค่าซักรีด, มิบบาร์ในห้อง (กรุณาสอบถามจากหัวหน้าทัวร์ก่อนการใช้บริการ)



ค่าทิปคนขับรถ และหัวหน้าทัวร์



ค่าดำเนินการอื่นๆ สำหรับผู้ที่ไม่ได้ถือหนังสือเดินทางสัญชาติไทย ค่าดำเนินการ  
 แวะเข้า-ออกประเทศ



ค่าอาหารพิเศษที่นอกเหนือจากรายการทัวร์กำหนด และ รวมถึงการริเควอาหารพิเศษต่างๆ  
 เช่น อาหารเจ มังสวิรัต อาหารทะเล เป็นต้น



ค่าบริการอื่นๆ เพิ่มของสายการบิน เช่น ที่นั่ง อาหาร วิลแชร์ และ บริการเสริมอื่น (ถ้ามี)



ค่าวีซ่าท่องเที่ยว (ถ้ามี) รวมถึงกรณีประเทศปลายทางประกาศยกเลิกวีซ่าท่องเที่ยว  
 สำหรับนักท่องเที่ยวชาวไทย





บริษัท ทัวร์อินเลิฟออลเวย์ จำกัด  
TOURINLOVEALLWAY CO.,LTD.

162/119 หมู่ที่ 5 หมู่บ้านเฟื่องฟ้า 11 เฟส 2,4 ซอยมิตร-นาคดี  
ตำบลแพรกษา อำเภอเมืองสมุทรปราการ สมุทรปราการ 10280  
www.tourinloveallways.com

Email : tourinlove9@gmail.com

LINE : @tourinlove

Facebook : www.facebook.com/ilovetourinlove

☎ 02-174-2346  
☎ 02-174-2347

Hotline.

088-449-2534

082-837-9596

082-113-9597

081-147-9598



ผ่านกรณีสองจาก



ชำระค่าทิวทัศน์ผ่านบัญชีบริษัทเท่านั้น!!  
บริษัท ทัวร์อินเลิฟ ออลเวย์ จำกัด

## เงื่อนไขการยกเลิกการเดินทาง

### 1. กรณีที่นักท่องเที่ยวต้องการ **ขอยกเลิกการเดินทาง เลื่อน หรือ เปลี่ยนแปลงการเดินทาง**

นักท่องเที่ยว (ผู้มีรายชื่อในเอกสารการจอง) จะต้องอีเมล เพื่อลงนามในเอกสารแจ้งยืนยันยกเลิกการจอง กับทางบริษัทเป็นลายลักษณ์อักษรเท่านั้น ทางบริษัทไม่รับยกเลิกการจองผ่านทางโทรศัพท์ ไม่ว่าจะกรณีใดๆ ทั้งสิ้น

### 2. กรณีนักท่องเที่ยวต้องการ **ขอรับเงินค่าบริการคืน** กรุณาส่งเอกสารทางอีเมล เอกสารที่ใช้ประกอบการขอรับเงินคืนรายละเอียดดังนี้

- หน้าสมุดบัญชีธนาคารที่ต้องการให้นำเงินเข้า
- ใบเรียกเก็บเงิน หรือ หลักฐานการชำระค่าบริการต่างๆ ทั้งหมด
- พาสปอร์ตหน้าแรกของผู้เดินทาง

**\*\* กรณีมอบอำนาจจะต้องมีหนังสือมอบอำนาจ และ สำเนาบัตรประชาชนของผู้รับมอบอำนาจ \*\***

#### เงื่อนไขการคืนเงินค่าบริการดังนี้

แจ้งยกเลิกก่อนเดินทาง ตั้งแต่ 30 วันขึ้นไป	คืนค่าใช้จ่ายทั้งหมด หรือ หักค่าใช้จ่ายจริงที่เกิดขึ้น (กรณีวันเดินทางตรงกับช่วงวันหยุดนักขัตฤกษ์ ไม่ว่าจะวันใดวันหนึ่ง ทางบริษัทขอสงวนสิทธิ์ในการยกเลิกการเดินทางไม่น้อยกว่า 55 วัน)
แจ้งยกเลิกก่อนเดินทาง 15-29 วัน	เก็บค่าใช้จ่ายก่อนละ 50% ของค่าทิวทัศน์ หรือ หักค่าใช้จ่ายจริงที่เกิดขึ้น (กรณีที่ค่าใช้จ่ายตามจริงมากกว่ากำหนด ทางบริษัทขอสงวนสิทธิ์ในการเรียกเก็บค่าใช้จ่ายเพิ่ม)
แจ้งยกเลิกก่อนเดินทาง 0-14 วัน	เก็บค่าใช้จ่ายก่อนละ 100% ของค่าทิวทัศน์





ใบอนุญาตประกอบธุรกิจนำเที่ยว  
เลขที่ 11/06794

บริษัท ทัวร์อินเลิฟออลเวย์ จำกัด  
TOURINLOVEALLWAY CO.,LTD.

162/119 หมู่ที่ 5 หมู่บ้านเฟื่องฟ้า 11 เขต 2,4 ซอยมิตร-นาคดี  
ตำบลแพรกษา อำเภอมือสองสมุทรปราการ สภ.สมุทรปราการ 10280  
www.tourinloveallways.com

Email : tourinlove9@gmail.com

LINE : @tourinlove

Facebook : www.facebook.com/ilovetourinlove

☎ 02-174-2346  
☎ 02-174-2347

Hotline.

088-449-2534

082-837-9596

082-113-9597

081-147-9598



ผ่านมาตรฐานจาก



ชำระค่าตั๋วเครื่องบินบริษัทท่านนี้!!  
บริษัท ทัวร์อินเลิฟ ออลเวย์ จำกัด

## 🏠 ข้อมูลสำคัญเกี่ยวกับโรงแรมที่พักที่ท่านควรรทราบ

1. เนื่องจากการวางแผนผังห้องพักของแต่ละโรงแรมแตกต่างกัน เช่น ห้องพักแบบห้องเดี่ยว (Single) ห้องพักแบบห้องคู่ 2 ท่าน (Twin/Double) และ ห้องพักแบบ 3 ท่าน / 3 เตียง (Triple Room) จึงอาจทำให้ห้องพักแต่ละประเภท อาจจะไม่ติดกัน หรือ อยู่คนละชั้นกัน และบางโรงแรมอาจจะไม่มีห้องพักแบบ 3 ท่าน ซึ่งถ้าต้องการเข้าพัก 3 ท่าน อาจจะต้องเป็น 1 เตียงใหญ่ กับ 1 เตียงพับเสริม หรือ อาจมีความจำเป็นต้องแยกห้องพักเป็นห้องคู่ 1 ห้อง (Twin/Double) และ ห้องเดี่ยว 1 ห้อง (Single) ไม่ว่ากรณีใดๆ ทางบริษัทขอสงวนสิทธิ์ในการเรียกเก็บค่าบริการเพิ่มตามจริงที่เกิดขึ้นจากนักท่องเที่ยว
2. กรณีที่มีงานจัดประชุมนานาชาติ (Trade Fair) เป็นผลให้ค่าโรงแรมสูงขึ้นมาก และห้องพักในเมืองเต็ม บริษัทฯ ขอสงวนสิทธิ์ในการปรับเปลี่ยน หรือย้ายเมืองเพื่อให้เกิดความเหมาะสม
3. โดยส่วนใหญ่ตามธรรมเนียม ของห้องพักจะเป็นห้องพักที่ห้ามสูบบุหรี่ (Non Smoking Room) โดยทางโรงแรมอาจมีการติดตั้งอุปกรณ์ดับจับควันไว้ในห้อง กรณีที่มีการลักลอบสูบบุหรี่ในห้องพัก และถูกตรวจสอบได้ ผู้เข้าพักจำเป็นต้องชำระค่าปรับกับโรงแรมโดยตรง โดยค่าปรับขึ้นอยู่กับเงื่อนไขของแต่ละโรงแรม

## ✈️ ข้อมูลสำคัญเกี่ยวกับสายการบินที่ท่านควรรทราบ

1. เกี่ยวกับที่นั่งบนเครื่องบิน เนื่องจากบัตรโดยสาร เป็นแบบหมู่คณะ (ราคาพิเศษ) สายการบินจึงขอสงวนสิทธิ์ในการเลือกที่นั่งบนเครื่องบินทุกกรณี แต่ทางบริษัทจะพยายามให้มากที่สุด ให้ลูกค้าผู้เดินทางที่มาด้วยกันได้นั่งด้วยกัน หรือใกล้กันให้มากที่สุดเท่าที่จะสามารถทำได้
2. กรณีที่ท่านเป็นมุสลิม หรือ นับถือศาสนาอิสลาม หรือ แพ้อาหารบางประเภท โปรดระบุมาให้ชัดเจนในขั้นตอนการจอง กรณีที่แจ้งล่วงหน้าก่อนเดินทางกะทันหัน อาจมีค่าใช้จ่ายเพิ่มเพื่อชำระกับเมนูใหม่ที่ต้องการ เพราะเมนูเดิมของคุณ ไม่สามารถยกเลิกได้
3. บางสายการบินอาจมีเงื่อนไขเกี่ยวกับการให้บริการอาหารบนเครื่องแตกต่างกัน ขอให้ท่านทำความเข้าใจถึงวัฒนธรรมประจำชาติ ของแต่ละสายการบินที่กำลังให้บริการท่านอยู่
4. สายการบินอาจมีการงดเสิร์ฟอาหาร และเครื่องดื่ม หรือเปลี่ยนแปลงรูปแบบอาหาร ขึ้นอยู่กับสายการบินเป็นผู้กำหนด





บริษัท ทัวร์อินเลิฟออลเวย์ จำกัด  
TOURINLOVEALLWAY CO.,LTD.

162/119 หมู่ที่ 5 หมู่บ้านเฟื่องฟ้า 11 เขต 2,4 ต.ดอนบอง-บึงกาฬ  
ตำบลพรหมมา อำเภอเมืองสุรินทร์ 39100 สุรินทร์ 39100  
www.tourinloveallways.com

Email : tourinlove9@gmail.com

LINE : @tourinlove

Facebook : www.facebook.com/ilovetourinlove

☎ 02-174-2346  
☎ 02-174-2347

Hotline.

088-449-2534

082-837-9596

082-113-9597

081-147-9598



ผ่านรับรองจาก



ชำระค่าทัวร์ผ่านบัญชีบริษัทเท่านั้น!!  
บริษัท ทัวร์อินเลิฟ ออลเวย์ จำกัด

## 📢 เงื่อนไข และข้อควรทราบอื่นๆ ที่ท่านควรทราบ

1. ทัวร์นี้สำหรับผู้มีวัตถุประสงค์เพื่อการท่องเที่ยวเท่านั้น
2. ทัวร์นี้ขอสงวนสิทธิ์สำหรับผู้เดินทางที่ถือหนังสือเดินทางธรรมดา (หน้าปกสีน้ำตาล / เลือดหมู) เท่านั้น กรณีที่ท่านถือหนังสือเดินทางราชการ (หน้าปกสีน้ำเงินเข้ม) หนังสือเดินทางทูต (หน้าปกสีแดงสด) และต้องการเดินทางไปพร้อมคณะทัวร์ อันมีวัตถุประสงค์เพื่อการท่องเที่ยว โดยไม่มีจดหมายเชิญ หรือ เอกสารใดเชื่อมโยงเกี่ยวกับการขออนุญาตการใช้หนังสือเดินทางพิเศษอื่นๆ หากไม่ผ่านการอนุมัติของเคาน์เตอร์เช็คอิน ด้านตรวจคนเข้าเมือง ทั้งฝั่งประเทศไทย (ต้นทาง) ขาออก และ ต่างประเทศ (ปลายทาง) ขาเข้า ไม่ว่ากรณีใดก็ตาม ทางบริษัทขอสงวนสิทธิ์ไม่รับผิดชอบความผิดพลาดที่จะเกิดขึ้นในส่วนนี้ ไม่ว่าส่วนใดส่วนหนึ่ง
3. ทัวร์นี้เป็นทัวร์แบบเหมาจ่ายล่วงหน้าเรียบร้อยแล้วทั้งหมด หากท่านไม่ได้ร่วมเดินทางหรือใช้บริการตามที่ระบุไว้ในรายการ ไม่ว่าจะบางส่วนหรือทั้งหมด หรือถูกปฏิเสธการเข้า-ออกเมือง หรือด้วยเหตุผลใดๆ ก็ตาม ทางบริษัทขอสงวนสิทธิ์ไม่คืนเงินค่าบริการ ไม่ว่าจะบางส่วนหรือทั้งหมดให้แก่ท่านไม่ว่ากรณีใดๆ ก็ตาม
4. ทางบริษัทขอสงวนสิทธิ์ไม่รับผิดชอบค่าเสียหายจากความผิดพลาดในการสะกดชื่อ นามสกุล คำนำหน้าชื่อ เลขที่หนังสือเดินทาง เลขที่วีซ่า และอื่นๆ เพื่อใช้ในการจองตั๋วเครื่องบิน ในกรณีที่นักท่องเที่ยว หรือ เอเยนต์ไม่ได้ส่งหน้าหนังสือเดินทาง และ หน้าวีซ่ามาให้กับทางบริษัทพร้อมการชำระ-เงินมัดจำหรือส่วนที่เหลือทั้งหมด
5. ทางบริษัทขอสงวนสิทธิ์ในการเปลี่ยนแปลงรายการการเดินทางตามความเหมาะสม เพื่อให้สอดคล้องกับ สถานการณ์ ภูมิอากาศ และเวลา ณ วันที่เดินทางจริงของประเทศที่ท่านเดินทาง ทั้งนี้ ทางบริษัทจะคำนึงถึงความปลอดภัย และ ประโยชน์ของลูกค้าเป็นสำคัญ
6. ทางบริษัทขอสงวนสิทธิ์ไม่รับผิดชอบต่อความเสียหายหรือค่าใช้จ่ายใดๆ ที่เพิ่มขึ้นของนักท่องเที่ยวที่ไม่ได้เกิดจากความผิดของทางบริษัท เช่น ภัยธรรมชาติ การจลาจล การนัดหยุดงาน การปฏิบัติ อุบัติเหตุ ความเจ็บป่วย ความสูญหายหรือเสียหายของสัมภาระ ความล่าช้า เปลี่ยนแปลง หรือการบริการของสายการบิน เหตุสุดวิสัยอื่น เป็นต้น
7. อัตราค่าบริการนี้คำนวณจากอัตราแลกเปลี่ยนเงินตราต่างประเทศ ณ วันที่ทางบริษัทเสนอราคา ดังนั้น ทางบริษัทขอสงวนสิทธิ์ในการปรับราคาค่าบริการเพิ่มขึ้น ในกรณีที่มีการเปลี่ยนแปลงอัตราแลกเปลี่ยนเงินตราต่างประเทศ ค่าตัว เครื่องบิน ค่าภาษีน้ำมัน ค่าภาษีสนามบิน ค่าประกันภัยสายการบิน การเปลี่ยนแปลงเที่ยวบิน ฯลฯ ที่ทำให้ต้นทุนสูงขึ้น
8. มีคฤหาสน์ พนักงาน หรือตัวแทนของทางบริษัท ไม่มีอำนาจในการให้คำสัญญาใดๆ แก่บริษัท เว้นแต่มีเอกสารลงนามโดยผู้มีอำนาจของบริษัทกำกับเท่านั้น
9. นักท่องเที่ยวต้องมีความพร้อมในการเดินทางทุกประการ หากเกิดเหตุสุดวิสัยใดๆ ระหว่างรอการเดินทาง อันไม่ใช่เหตุที่เกี่ยวข้องกับทางบริษัท อาทิ วีซ่าไม่ผ่าน เกิดอุบัติเหตุที่ไม่สามารถควบคุมได้ นอกเหนือการควบคุมและคาดหมาย ทางบริษัทจะรับผิดชอบคืนค่าทัวร์เฉพาะส่วนที่บริษัทยังไม่ได้ชำระแก่ทางคู่ค้าของทางบริษัท หรือจะต้องชำระตามข้อ ตกลงแก่คู่ค้าตามหลักปฏิบัติเท่านั้น
10. คณะทัวร์นี้ เป็นการชำระค่าใช้จ่ายทั้งหมดแบบผูกขาดกับตัวแทนบริษัทที่ได้รับการรับรองอย่างถูกต้อง ณ ประเทศปลายทาง ซึ่งบางส่วนของโปรแกรมอาจจำเป็นต้องท่องเที่ยวอันเป็นไปตามนโยบายของประเทศปลายทางนั้นๆ กรณีที่ท่านไม่ต้องการใช้บริการส่วนใดส่วนหนึ่ง ไม่ว่ากรณีใดก็ตาม จะไม่สามารถคืนค่าใช้จ่ายให้ได้ และ อาจมีค่าใช้จ่ายเพิ่มเติมขึ้น ตามมาเป็นบางกรณี ทางบริษัทขอสงวนสิทธิ์ในการเรียกเก็บค่าใช้จ่ายที่เกิดขึ้นจริงทั้งหมดกับผู้เดินทาง กรณีที่เกิดเหตุการณ์นี้ขึ้น ไม่ว่ากรณีใดก็ตาม
11. กรณีลูกค้าที่จองเฉพาะทัวร์ไม่รวมบัตรโดยสารโดยเครื่องบิน (จอยด์แลนด์ทัวร์ ชื่อตัวเครื่องบินแยกเอง) ในวันเริ่มทัวร์ (วันที่หนึ่ง) ท่านจำเป็นต้องมารอคณะท่าน ทางบริษัทไม่สามารถให้คณะ รอท่านได้ ไม่ว่ากรณีใดก็ตาม กรณีที่ไฟล์ทของท่านถึงช้ากว่าคณะ และ ยืนยันเดินทาง ท่านจำเป็นต้องเดินทางตามคณะไปยังเมือง หรือ สถานที่ท่องเที่ยวที่คณะอยู่ในเวลานั้นๆ กรณีนี้ จะมีค่าใช้จ่ายเพิ่ม ท่านจำเป็นต้องชำระค่าใช้จ่ายที่ใช้ในการเดินทางด้วยตนเองทั้งหมดเท่านั้น ไม่ว่า กรณีใดก็ตาม และ ทางบริษัทขอสงวนสิทธิ์ไม่สามารถชดเชย หรือ ทดแทน หากท่านไม่ได้ท่องเที่ยวเมือง หรือ สถานที่ท่องเที่ยวใดๆ สถานที่หนึ่ง ทุกกรณี เนื่องจากการชำระแบบเหมาจ่ายกับตัวแทนแล้วทั้งหมด





ใบอนุญาตประกอบธุรกิจนำเที่ยว  
เลขที่ 11/06794

บริษัท ทัวร์อินเลิฟออลเวย์ จำกัด  
TOURINLOVEALLWAY CO.,LTD.

162/119 หมู่ที่ 5 หมู่บ้านเฟื่องฟ้า 11 เฟส 2,4 ต.ดอนทราย-บึงกุ่ม  
ตำบลพรหมมา อำเภอเมืองสมุทรปราการ สมุทรปราการ 10280  
www.tourinloveallways.com

Email : tourinlove9@gmail.com

LINE : @tourinlove

Facebook : www.facebook.com/ilovetourinlove

☎ 02-174-2346  
☎ 02-174-2347

Hotline.

088-449-2534

082-837-9596

082-113-9597

081-147-9598



ชำระค่าจองผ่านบัญชีบริษัทเท่านั้น!!  
บริษัท ทัวร์อินเลิฟ ออลเวย์ จำกัด



## ข้อมูลสำคัญเกี่ยวกับ การยื่นคำร้องขอวีซ่า ที่ท่านควรทราบ

- โปรแกรมทัวร์นี้ไม่รวม ค่าธรรมเนียมวีซ่าต่างๆจากสถานทูต ค่าบริการและค่าธรรมเนียมจากศูนย์ยื่นวีซ่า หรือค่าใช้จ่ายพิเศษค่าใช้จ่ายเพิ่มเติมอื่นๆจากทั้งทางสถานทูต และศูนย์ยื่นวีซ่า
- ผู้สมัครทุกท่าน จำเป็นต้องมาแสดงตน ณ ศูนย์ยื่นรับคำร้องขอวีซ่า เพื่อสแกนลายนิ้วมือทุกท่าน
- ระยะเวลาในการพิจารณาวีซ่าของสถานทูต โดยประมาณ 15-20 วันทำการ เป็นอย่างน้อย (ไม่รวมเสาร์ - อาทิตย์ และวันหยุดของสถานทูตนั้นๆ ตามประกาศ) และทั้งนี้ขึ้นอยู่กับจำนวนของผู้สมัครในแต่ละช่วงเป็นสำคัญ
- ทางบริษัทฯ ขอสงวนสิทธิ์ในการยื่นวีซ่าแบบหมู่คณะ โดยทางแผนกวีซ่าจะเป็นผู้ได้รับกำหนดการนัดหมายวัน และเวลาจากทางสถานทูตหรือศูนย์รับคำร้องขอวีซ่าเท่านั้น
- หากท่านไม่สะดวกมาดำเนินการยื่นวีซ่าวันใด รวมไปถึงมีความจำเป็นต้องใช้หนังสือเดินทางเพื่อ กิจธุระส่วนตัวของท่านในช่วงใดบ้าง ซึ่งอาจจะอยู่ในช่วงระยะเวลาการพิจารณาวีซ่า หรือ ซึ่งอาจทำให้ไม่มีผลต่อการ พิจารณาวีซ่า (เล่มหนังสือเดินทางอยู่ในระหว่างการพิจารณาที่สถานทูต) **ท่านจำเป็นต้องแจ้งล่วงหน้าก่อน ตั้งแต่ ขึ้นตอนการจอง หรือ ก่อนชำระเงินมัดจำ** แผนกวีซ่าจะประสานงานอีกครั้ง การนัดหมายแบบกรณีจำเป็นต่างๆ นั้นมี ค่าใช้จ่ายเพิ่มเติม ที่ท่านต้องชำระในส่วนนี้ด้วยตนเอง
  - 5.1 **คิ่วพิเศษ (Premium)** คือ การนัดหมายที่เร็วขึ้น หรือ สามารถเลือกเวลาได้มากขึ้น
  - 5.2 **การยื่นแบบเร่งด่วน (Fast Track)** ใช้เวลาพิจารณาเร็วกว่าปกติ

**\*\* การบริการพิเศษนี้ยังคงใช้มาตรฐานการพิจารณาวีซ่าแบบเดิมทั้งหมด \*\*** ประเทศที่ท่านสามารถเลือก ชื่อบริการพิเศษนี้ได้ มีบางประเทศในยุโรปเท่านั้น กรุณาสอบถามเจ้าหน้าที่วีซ่า
- กรณีที่ท่านไม่สามารถยื่นวีซ่าพร้อมคณะได้ จะต้องยื่นก่อน หรือ หลัง คณะ และหากเกิดค่าใช้จ่ายไม่ ว่ากรณีใดๆ ก็ตาม ท่านจำเป็นต้องชำระค่าใช้จ่ายที่เกิดขึ้นตามจริงทั้งหมด เช่น ค่าบัตรโดยสารโดยเครื่องบิน (ตัว) จะต้องออกก่อนแต่วีซ่ายังไม่ออก เนื่องจากท่านยื่นหลังคณะ
- หลังจากยื่นวีซ่าเรียบร้อยแล้ว สถานทูตไม่อนุญาตให้ทำการยืมหนังสือเดินทางจากสถานทูตออกมาระหว่าง ขึ้นตอนการพิจารณาวีซ่าไม่ว่ากรณีใดๆ ทั้งสิ้น ดังนั้นหากท่านมีความจำเป็นในการใช้เล่มฯ เพื่อเดินทาง กรุณาแจ้ง เจ้าหน้าที่
- กรณีที่ท่านมีวีซ่าท่องเที่ยวเชิงเกษมชนที่สามารถเข้าออกได้หลายครั้งโดยยังไม่หมดอายุ จำเป็นต้องเป็น วีซ่าชนิดท่องเที่ยวเท่านั้น โดยจะต้องอยู่ในหนังสือเดินทางเล่มปัจจุบันที่มีอายุคงเหลืออย่างน้อย 6 เดือน ณ วันเดินทาง กลับกรุณาส่งหน้าวีซ่าและหน้าที่มีการประทับตราเข้าประเทศมาแล้วให้กับเจ้าหน้าที่ตรวจสอบเพื่อความถูกต้อง
- การบิดเบือนข้อเท็จจริงหรือให้ข้อมูลเท็จแก่สถานทูตฯ อาจถูกระงับมิให้เดินทางเข้าประเทศในกลุ่มเซงเก้น เป็นการถาวร ในกรณีถูกปฏิเสธวีซ่า สถานทูตฯ ไม่มีนโยบายในการคืนค่าธรรมเนียมการบิดเบือนข้อเท็จจริงหรือให้ข้อมูล เท็จแก่สถานทูตฯ อาจถูกระงับมิให้เดินทางเข้าประเทศในกลุ่มเซงเก้นเป็นการถาวร ในกรณีถูกปฏิเสธวีซ่า สถานทูตฯ ไม่มีนโยบายในการคืนค่าธรรมเนียม
- บางกรณีสถานทูตอาจขอให้มาแสดงตน หลังจากกลับจากประเทศปลายทางแล้ว ซึ่งขอให้ท่านให้ความ ร่วมมือในส่วนนี้เพื่อให้การยื่นคำร้องในครั้งต่อๆ ไปสะดวกมากขึ้น ทั้งนี้ขึ้นอยู่กับดุลยพินิจของเจ้าหน้าที่สถานทูตเป็น สำคัญ
- การที่วีซ่าจะออกให้ทันวันเดินทางหรือไม่ หรือ ออกก่อนเดินทางเพียงไม่กี่วัน เราไม่สามารถฟ้องร้องหรือ เรียกร้องค่าเสียหายใดๆ ได้ทั้งสิ้น เนื่องจากมีเอกสารทางการทูตคุ้มครองอยู่
- ทางแผนกวีซ่าของบริษัท ไม่มีนโยบาย ขอวีซ่าในระยะเวลาออกเหนือระยะเวลาการเดินทางตาม โปรแกรมทัวร์ ท่องเที่ยว
- เกี่ยวกับเอกสารทางราชการที่จำเป็นต้องแปล เช่น หนังสือยินยอมให้บุตรเดินทางไปต่างประเทศที่ออกจาก สำนักงานเขต หรือ อำเภอ ที่อาศัยอยู่ ใบปกครองบุตรกรณีบิดาและมารดา หย่าร้าง ใบสำคัญการหย่า กรณีศูนย์รับ ยื่นคำร้องขอวีซ่า หรือ สถานทูตต้องการ เอกสารที่แปลเรียบร้อยแล้ว จำเป็นต้องได้รับการรับรอง (มีตราประทับ) จาก กรมการกงสุลเท่านั้น ซึ่งจะมีค่าใช้จ่ายเพิ่ม ฉบับละ ประมาณ 1,000-1,500 บาท กรณีนี้ จำเป็นที่สุด สำหรับเด็กที่อายุ ต่ำกว่า 18 ปีบริบูรณ์ ไม่ได้เดินทางกับ มารดาและบิดา (เช่น เดินทางกับมารดา และ บิดาไม่ได้เดินทางด้วย) ค่าใช้จ่ายในส่วนนี้ ลูกจำเป็นต้องรับผิดชอบด้วยตนเอง ทางบริษัทฯ ขอสงวนสิทธิ์ไม่สามารถชำระค่าใช้จ่ายในส่วนนี้ให้ท่านได้ แต่ หากเอกสารการแปลแบบปกติ (ไม่จำเป็นต้องมีตราประทับ) ทางบริษัทยินดีอำนวยความสะดวกให้ท่านได้ตามปกติ