

หนึ่งปีมีครั้งเดียว  
เที่ยวชมแสงเหนือ บนเรือสำราญสุดหรู  
สัมผัสความทันสมัยระดับโลก

## Search for the Northern Lights

14 Day Roundtrip from Southampton (London), England

**Sky Princess®**

เดินทาง 10 - 24 ตุลาคม 2569

Date	Port	Arrive	Depart
10 Oct 26	Southampton (for London), England		04:00 pm
11 Oct 26	At Sea		
12 Oct 26	At Sea		
13 Oct 26	Trondheim, Norway	12:00 pm	08:00 pm
14 Oct 26	At Sea		
15 Oct 26	Tromso, Norway	09:00 am	
16 Oct 26	Tromso, Norway		01:00 am
16 Oct 26	Alta, Norway	12:00 pm	
17 Oct 26	Alta, Norway		11:00 pm
18 Oct 26	At Sea		
19 Oct 26	At Sea		
20 Oct 26	Molde, Norway	08:00 am	06:00 pm
21 Oct 26	Alesund, Norway	08:00 am	05:00 pm
22 Oct 26	At Sea		
23 Oct 26	At Sea		
24 Oct 26	Southampton (for London), England	07:00 am	

WE  
CRUISE

\*\*\* ITINERARY AND PORT TIME ARE FOR REFERENCE ONLY,  
SUBJECT TO CHANGE WITHOUT PRIOR NOTICE \*\*\*



ลดทันที  
ท่านละ **5,000** บาท

**Free**  
+ On Board Credit  
**\$200.-** ต่อท่าน

**CRUISE ONLY**

ราคาเริ่มต้นท่านละ

**73,900** บาท

(จากราคาปกติ ~~78,900~~ บาท)

โปรสุดพิเศษ (จองก่อน 30 มิ.ย.69 / หรือจนกว่าห้องจะเต็ม)



### บริการรวม

- ▶ ห้องพักส่วนตัวบนเรือ 14 คืน ( 2 ท่าน / 1 ห้อง)
- ▶ ภาษีท่าเรือ
- ▶ อาหารทุกมื้อบนเรือ (ยกเว้นห้องอาหารพิเศษ)
- ▶ กิจกรรมและโชว์ต่างๆ บนเรือ



## Sky Princess

### 14-Day Search for the Northern Lights

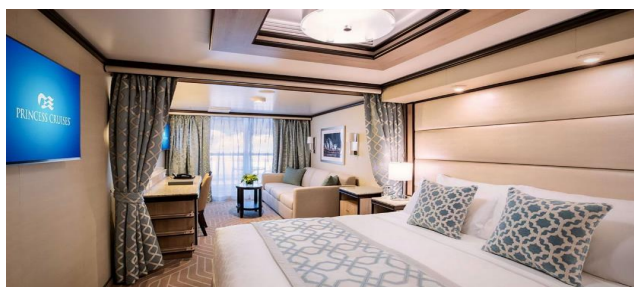
Roundtrip from Southampton (for London), England

อัตราค่าบริการ   CRUISE ONLY   สำหรับพัก 2 ท่าน เดินทาง 10-24 ตุลาคม 2569	ราคาเริ่มต้น ท่านละ	ลดเหลือเพียง ท่านละ
ห้องพักด้านใน Inside	<del>78,900.-</del>	73,900.-
ห้องพักมีระเบียง Balcony	<del>118,900.-</del>	115,900.-
ห้องพักมีระเบียง Mini Suite	<del>148,900.-</del>	143,900.-
สำหรับพัก 3 <sup>rd</sup> & 4 <sup>th</sup> ในห้องเดียวกัน	TBA / PLEASE CHECK	

### SUPER DEAL for a Limited Time FREE \$200

ONBOARD CREDIT PER PERSON

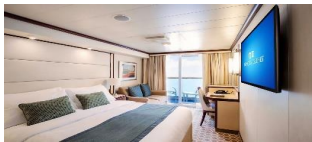
- จองภายในวันที่ 30 มิถุนายน 2569
- ส่วน! ห้องพักมีจำนวนจำกัด
- ทุกประเภทห้องพัก



Mini Suite



Inside Cabin



Balcony Cabin

#### บริการรวม



- ห้องพักบนเรือตามประเภทที่ท่านเลือก (ห้องพักคู่ 14 คืน)
- ภาษีท่าเรือ
- อาหารทุกมื้อบนเรือ (ยกเว้นห้องอาหารพิเศษ)
- กิจกรรมและการแสดงต่างๆ บนเรือ

#### บริการไม่รวม

- ค่าตั๋วเครื่องบินในเส้นทาง BKK-LONDON-BKK หรือ อื่นๆ
- ค่าทิป Crew appreciation สำหรับห้อง Inside / Balcony ท่านละ ท่านละ @USD 18.- ต่อวัน สำหรับห้อง Mini Suite ท่านละ @ \$19.-USD ต่อวัน (จ่ายตรงบนเรือ)
- ค่าธรรมเนียมวีซ่า และค่าบริการ
- ค่าทัวร์บนฝั่งในแต่ละเมืองที่เรือจอดเทียบท่า
- ค่าใช้จ่ายส่วนตัวที่ไม่ระบุไว้ในรายการเช่น ค่าโทรศัพท์ ค่าซักรีดค่าอินเทอร์เน็ต, ค่าเครื่องดื่ม ฯลฯ
- ค่าประกันการเดินทาง
- ภาษีมูลค่าเพิ่ม 7% ภาษีหัก ณ ที่จ่าย 3%

#### เงื่อนไขการชำระเงิน (เมื่อทำการจอง)

- ชำระมัดจำท่านละ 20,000.- บาท ภายใน 1-3 วัน หลังจากห้องพักได้รับการยืนยันจากทางเรือ
- ชำระส่วนที่เหลือทั้งหมด 26 มิถุนายน 2569
- ชำระด้วยบัตรเครดิต VISA / MASTER CARD คิดค่าธรรมเนียม 3%

#### เงื่อนไขการยกเลิก

- แจ้งยกเลิกก่อนวันเดินทางเป็นเวลามากกว่า 75 วัน
- แจ้งยกเลิกภายในเวลา 74-61 วันก่อนวันเดินทาง
- แจ้งยกเลิกภายในเวลา 60-29 วันก่อนวันเดินทาง
- แจ้งยกเลิกภายในเวลา 28-15 วันก่อนวันเดินทาง
- แจ้งยกเลิกก่อนวันเดินทาง 14 วัน

ไม่มีการเก็บเงินใดๆ

เก็บเงิน 10 % ของราคาเต็ม

เก็บเงิน 50 % ของราคาเต็ม

เก็บเงิน 75 % ของราคาเต็ม

เก็บเงินเต็มตามราคา

**จ่ายครั้งเดียว!**  
**จบครบทุกความฟินบนเรือ!**  
 อัปเกรดเป็น Princess Package วันนี้

## 2026 Pre-cruise savings

on things you love most – like drinks, dining, Wi-Fi and more!

**Save up to 70% per day**  
 per guest when you book before you sail.

**PRINCESS  
 PREMIER™**

**PRINCESS  
 PLUS™**

**Pre-cruise price**

**\$100/day per guest**

**\$65/day per guest**

**Sun Princess® / Star Princess® Pre-cruise price**

**\$105/day per guest**

**\$70/day per guest**

Package purchases made onboard or within 3 days of departure will be an additional \$5 per person, per day.

**Drinks**

Specialty coffees and teas, cocktails, wine, beer, spirits, fountain soft drinks, Zero Alcohol cocktails.

**Unlimited**  
 (up to \$20 each)

**15 drinks per day**  
 (up to \$15 each)

(Specialty coffees and teas are unlimited)

**Bottled water** (up to 500ML)

**Up to 12 Bottles**  
 per day

**Up to 12 Bottles**  
 per day

**Casual dining meals**

Relaxed, prix fixe meals at Alfredo's, Ocean Terrace, O'Malley's and more.

**Unlimited**

**4 per guest**

**Specialty dining meals**

Award-winning meals at Crown Grill<sup>SM</sup> steakhouse, Sabatini's<sup>SM</sup> Italian Trattoria + more.

**Unlimited**

—

**OceanNow® delivery + Room service**

✓

✓

**MedallionNet® Max Wi-Fi**

Stay connected with our highest-performing Wi-Fi service. Only available with Princess Premier® or Princess Plus®.

**4 devices per guest**

**1 device per guest**

**Shore excursion credit**

6-9 days: \$100 per guest, 10-20 days: \$200 per guest, 21+ days: \$300 per guest.

✓

—

**Gratuities** (crew appreciation)

Pre-paid tips for the crew who takes care of you.

✓

✓

**Princess Photo**

Unlimited digital images taken by our onboard photographers, plus three prints.

**Unlimited digital photos + 3 prints**

—

**Reserved theater seating**

Special reserved seating section for theatrical shows.

✓

—

