



7 วัน 5 คืน

BW PARADISE AUS

บริสเบน - โกลด์โคสต์ - ซิดนีย์



ล่องเรือชมโอเปราเฮ้าส์



ให้อาหารโลมาธรรมชาติ



เล่นกระดานทราย

พักค้างคาปูมา รีสอร์ท 2 คืน

สัมผัสธรรมชาติบริสุทธิ์บนเกาะมอร์ตัน ต้มดื่มน้ำทะเลสีฟ้าใส
สนุกกับกิจกรรมสุดมันส์



เที่ยวครบทุกไฮไลท์

- กิจกรรม ATV QUAD BIKE TOUR
- สำรองที่นั่งบนรถขับเคลื่อน 4 ล้อ (4WD)
- กิจกรรม เล่นกระดานทรายจากยอดเนินทรายสูงชัน
- ป้อนอาหารให้โลมาที่อยู่ตามธรรมชาติด้วยมือท่าน
- เขตรักษาพันธุ์สัตว์ป่าเคอร์รัมบีน
- สนุกสนานกับสวนสนุก MOVIE WORLD
- ล่องเรือชมอ่าวซิดนีย์ พร้อมรับประทานอาหาร

เดินทาง ต.ค. - ธ.ค. 68

- 7-13, 22-28 ตุลาคม (วันปิยมหาราช)
- 19-25 พฤศจิกายน
- 04-10 ธันวาคม (วันพ่อแห่งชาติ)

95,900 ต่อท่าน
บาท



บุฟเฟต์นานาชาติ ณ ซิดนีย์ทาวเวอร์
อาหารไทย / อาหารจีน / อาหารตะวันตก



น้ำหนักกระเป๋า
30 กิโลกรัม



บินภายใน
ซิดนีย์ - บริสเบน
โกลด์โคสต์ - ซิดนีย์



“ออสเตรเลีย”

ดินแดนแห่งธรรมชาติ ความหลากหลาย ที่เปี่ยมด้วยความอุดมสมบูรณ์
บ้านของเหล่าจิงโจ้ โคอาล่า และเพนกวินตัวน้อย



ไฮไลท์โปรแกรม





BW PARADISE AUSTRALIA 7DAYS 5 NIGHT

brisbane-แท้งกาลูมา รีสอร์ท-โกลด์โคสต์-ซิดนีย์
อาหารไทย / อาหารจีน / อาหารตะวันตก / บุฟเฟต์นานาชาติ

กำหนดวันเดินทาง

7 - 13 / 22 - 28 ตุลาคม 2568 (วันปืยมหาราช)
19 - 25 พฤศจิกายน 2568
4 - 10 ธันวาคม 2568 (วันพ่อและวันรัฐธรรมนูญ)

DAY	ITINERARY	MEAL			HOTEL
		B	L	D	
1	กรุงเทพฯ - นครซิดนีย์				
2	นครซิดนีย์ (บินภายใน) - ปริสเบน - ชมเมือง - แท้งกาลูมา รีสอร์ท	☺	☺		TANGALOOMA RESORT หรือเทียบเท่า (คืนที่1)
3	แท้งกาลูมา รีสอร์ท - กิจกรรม ATV QUAD BIKE - SAND DUNE - ป้อนอาหารโลมา	☺	☺	☺	TANGALOOMA RESORT หรือเทียบเท่า (คืนที่2)
4	แท้งกาลูมา รีสอร์ท - ปริสเบน- สวนสนุก MOVIE WORLD - โกลด์โคสต์	☺	-	☺	VOCO HOTEL GOLD COAST หรือเทียบเท่า (คืนที่3)
5	โกลด์โคสต์ - สวนสัตว์เคอร์รัมบิ้น (บินภายใน) ซิดนีย์	☺	☺	☺	SYDNEY METRO HOTEL หรือเทียบเท่า (คืนที่4)
6	ซิดนีย์ - ชมเมือง-หาดบอนโด - ม้าหินของมัสซีส แม็คควอรี- ล่องเรือชมอ่าวซิดนีย์ - อีสระซ้อบปี้ง ซิดนีย์ทาวน์เวอร์พร้อมอาหารบุฟเฟต์นานาชาติ	☺	☺	☺	SYDNEY METRO HOTEL หรือเทียบเท่า (คืนที่5)
7	ซิดนีย์ - กรุงเทพฯ				

วันแรกของการเดินทาง (1) กรุงเทพฯ - นครซิดนีย์

- 15.00 น. คณะเดินทางพร้อมกันที่ ท่าอากาศยานสุวรรณภูมิ ชั้น 4 ประตูทางเข้าหมายเลข 6 แถว N เคาน์เตอร์สายการบินแควนตัส แอร์เวย์ (QF) เจ้าหน้าที่คอยต้อนรับและบริการเอกสารการเดินทาง
- 18.00 น. ออกเดินทางสู่ นครซิดนีย์ โดยเที่ยวบินที่ QF296 (ใช้เวลาบินโดยประมาณ 9 ชั่วโมง)

*** มีระบบเอนเตอร์เทนเมนต์ / มีบริการอาหารและเครื่องดื่ม ***



วันที่สองของการเดินทาง (2) นครซิดนีย์ (บินภายใน) บริสเบน – ชมเมือง – ทังกาลูมา รีสอร์ท

- 07.35 น. ถึงท่าอากาศยานคิงฟอร์ดสมิท นครซิดนีย์ เพื่อเปลี่ยนเครื่องภายในประเทศสู่ เมืองบริสเบน
**(นำท่านผ่านขั้นตอนตรวจคนเข้าเมือง รับกระเป๋าภายในสนามบินซิดนีย์ จากนั้นนำท่านเช็คอิน
เครื่องบินไฟลท์ภายในประเทศ)**
 - 11.40 น. ออกเดินทางต่อสู่ เมืองบริสเบน ประเทศออสเตรเลีย โดยเที่ยวบินที่ QF516
 - 12.10 น. เดินทางถึงสนามบินเมืองบริสเบน เมืองเอกแห่งรัฐควีนส์แลนด์ หลังจากผ่านขั้นตอนการตรวจคนเข้า
เมืองแล้วเดินทางเข้าสู่ตัวเมืองบริสเบน
- เที่ยง** **รับประทานอาหารกลางวัน อาหารจีน ณ กั๊ดตาคร**



นำท่านชม นครบริสเบน (Brisbane) เมืองใหญ่อันดับสามของประเทศตั้งอยู่บนฝั่งแม่น้ำบริสเบนที่สวยงามและเป็นเมืองใหญ่ที่สุดของรัฐควีนส์แลนด์ที่เจริญเติบโตจากอุตสาหกรรมการท่องเที่ยว จนได้รับสมญานามว่า “รัฐแห่งการพักผ่อน” นำท่านชมเซาท์แบงค์ ปาร์กแลนด์ (South Bank Parkland) สวนสาธารณะริมฝั่งแม่น้ำบริสเบนที่กว้างใหญ่เต็มไปด้วยพืชพันธุ์เขตร้อนอันอุดมสมบูรณ์ ต่อมนำท่านสู่ ซิตี้ ฮอลล์ (City Hall) ให้ท่านได้ชมสถาปัตยกรรมที่งดงามและบริเวณนั้นเป็นย่านกลางเมืองที่เป็นแหล่งร้านค้า ห้างสรรพสินค้าที่เรียกว่า ย่านควีนส์สตรีท มอลล์ (Queen Steet Mall) ซึ่งเป็นย่านการค้าธุรกิจที่สำคัญของเมืองบริสเบน



เมื่อได้เวลาอันสมควรนำท่านเดินทางสู่ท่าเรือ เพื่อโดยสารเรือเฟอร์รี่สู่เกาะมอร์ตัน
ทั้งกาลูมา รีสอร์ท TANGALOOMA RESORT (ก่อนขึ้นเรือกรุณาแยกชุดกางเกงขาสั้นหากท่านต้องการ
 ป้อนอาหารโลมา ใส่กระเป๋าใบเล็กหัวขึ้นบนเรือ ส่วนกระเป๋าใบใหญ่เจ้าหน้าที่จะเก็บไว้ได้ห้องเรือและ
 จัดส่งไปที่ห้องพัก) ระหว่างเดินทางให้ท่านพักผ่อนอริยาบถชมวิวิวทิวทัศน์จากบนเรือ ใช้เวลาโดยสาร
 ประมาณ 75 นาทีในการเดินทาง ถึง ทั้งกาลูมา รีสอร์ท ตั้งอยู่ในเกาะมอร์ตันที่สร้างได้กลมกลืนกับ
 ธรรมชาติได้อย่างสวยงามและเป็นรีสอร์ทแห่งเดียวบนเกาะนี้ที่มีกิจกรรมหลายอย่างทั้งทางน้ำและทางบก
คำ รับประทานอาหารค่ำ แบบบุฟเฟต์ ณ ห้องอาหาร
 นำท่านเดินทางเข้าสู่ที่พัก TANGALOOMA RESORT หรือเทียบเท่า (คืนที่ 1)

วันที่สามของการเดินทาง (3) ทั้งกาลูมา รีสอร์ท - กิจกรรม ATV QUAD BIKE - SAND DUNE -
 ป้อนอาหารโลมา



เช้า รับประทานอาหารเช้า ณ ห้องอาหารโรงแรม
 นำท่านสนุกสนานกับกิจกรรมการนั่งรถ 4WD (รถ 4WD มีหลายขนาดที่สามารถจูนักท่องเที่ยวได้เริ่มจาก
 6 ท่านไปจนถึง 22 คนต่อคันและอาจจะนั่งรวมกับทัวร์อื่นๆ เวลาอาจมีการเปลี่ยนแปลงในแต่ละวัน)
 ผ่านป่าและพุ่มไม้สูงเนินทรายอันกว้างใหญ่ที่จะให้ท่านได้ตะลุยเนินทรายที่ SAND DUNES ให้ท่านได้
 ลองเล่นกระดานทรายจากยอดเนินทรายสูงชันสู่ด้านล่างอย่างตื่นเต้นเร้าใจ หรือจะถ่ายรูปที่สวยงามของ



เที่ยง

ทรายเนื้อละเอียดงดงาม ต่อมาให้ท่านได้สนุกตื่นเต้นกับกิจกรรมการขับ ATV Quad Bike Tour โดยเจ้าหน้าที่จะนำท่านขับรถ ATV Quad Bike ไปตามเนินทรายที่ขาวสะอาดและชมวิวอันสวยงามขึ้นไปตามเนินเขาและทางแคบ ๆ ของเกาะมอร์ตันที่เต็มไปด้วยพุ่มไม้และเนินทรายท่านจะได้ชมวิวของท้องทะเลไป

รับประทานอาหารกลางวัน ณ ภัตตาคาร
หลังเสร็จสิ้นจากกิจกรรมให้ท่านได้อิสระพักผ่อนตามอัธยาศัยภายในรีสอร์ทหรือท่านสามารถซื้อทัวร์นอก
รายการ กรุณาสอบถามราคากับหัวหน้าทัวร์ (Optional Tour) เช่น ทัวร์เฮลิคอปเตอร์ ทัวร์ชมวาฬ ทัวร์ดำน้ำ เป็นต้น

ในตอนค่ำให้ท่านได้ใกล้ชิดกับธรรมชาติพร้อมสัมผัสประสบการณ์การป้อนอาหารให้กับปลาโลมาจุกขวดที่อยู่ตามธรรมชาติด้วยมือท่านเอง โลมาอยู่ตามธรรมชาติที่ไปหากินกลางทะเลแต่พอเวลาค่ำก็จะกลับมารับอาหารจากนักท่องเที่ยว

***** (เนื่องจากโลมาอาศัยอยู่ตามธรรมชาติอาจขึ้นมาให้ป้อนอาหารแต่ละวันไม่มากเท่ากับจำนวนนักท่องเที่ยวที่เดินทางหรืออาจจะป้อนอาหารไม่ครบทุกท่าน ในการป้อนอาหารห้ามสัมผัสโลมาโดยเด็ดขาด)**



ค่ำ **รับประทานอาหารค่ำ แบบตะวันตก ณ รีสอร์ท**
นำท่านเดินทางเข้าสู่ที่พัก TANGALOOMA RESORT หรือเทียบเท่า(คืนที่ 2)

วันที่สี่ของการเดินทาง (4) ทังกาลูมา รีสอร์ท - บริสเบน - สวนสนุกมูฟวี่เวิลด์ - โกลด์โคสต์

เช้า **รับประทานอาหารเช้า ณ ห้องอาหารโรงแรม**
09.30 น. นำท่านเดินทางโดย เรือเฟอร์รี่จากท่าเรือทังกาลูมา รีสอร์ทของเกาะมอร์ตันโดยใช้เวลาในการเดินทางประมาณ 75 นาที ระหว่างทางให้ท่านได้ชมธรรมชาติของท้องทะเลและช่องแคบก่อนถึงท่าเรือเมืองบริสเบน นำท่านเดินทางสู่ มูฟวี่เวิลด์ (MOVIE WORLD) (ใช้เวลาเดินทางประมาณ 1.30 ชั่วโมง) ของวอร์เนอร์บราเธอร์สให้ท่านได้ชมโรงภาพยนตร์ที่เป็นโลกแห่งจินตนาการของผู้มาเยือนจากนานาประเทศสัมผัสกับตัวละครของโรงภาพยนตร์ที่มีชื่อเสียง

เที่ยง **อิสระตามอัธยาศัยสำหรับอาหารกลางวัน เพื่อไม่รบกวนเวลาของท่าน**









มูฟวี่เวิลด์ (Movie World) เป็นสวนสนุกที่เต็มไปด้วยเครื่องเล่นสุดตื่นเต้น การแสดงโชว์โลดโผนสตันแมน และขบวนพาเหรดของเหล่าตัวการ์ตูนชื่อดังจากค่าย Warner Brothers มากมาย ไม่ว่าจะเป็น Batman, Austin Powers, Marilyn Monroe, Scooby-Doo and Shaggy, Looney Tunes เหมือนกับได้หลุดเข้าไปอยู่ในโลกภาพยนตร์กันเลยทีเดียว การแข่งรถมอเตอร์ไซด์ และ รถยนต์ที่มีการขับอย่างผาดโผน ทะลุกำแพง และสิ่งกีดขวาง พร้อม SPECIAL EFFECT สมจริง เป็นการจำลองฉากจริงจากภาพยนตร์ HOLLY WOOD



- 📍 โซนสัตว์น้ำ Sea World ที่มีการแสดงโชว์น่ารัก ๆ ของปลาโลมาและแมวน้ำแสนรู้
- 📍 นั่งรถแบทแมนบุกเมือง GOTHAM หรือมีรถไฟเหาะตีลังกาที่ตื่นเต้นเร้าใจ ที่มีความเร็วถึง 75 กิโลเมตรต่อชั่วโมง



-  ชมแบทแมนภาพยนตร์สามมิติในโรงหนังไฮเทคจากฮอลลีวู้ด ล่องแพตามหาขี้กบนี้ เรือไวกิ้ง ล่องแก่ง และ มีส่วนน้ำสำหรับเด็ก ๆ อีกด้วย
-  ห้ามพลาดโชว์มาใหม่การแสดงแข่งรถ HOLLY WOOD STUNT DRIVER เป็นการแสดงที่ตื่นตาตื่นใจ
-  ห้ามพลาด ขบวนพาเหรดของเหล่าตัวการ์ตูน WARNER BROTHER เช่น บั๊กบั้นนี่ สคูปีดู ภายใต้ หลังคาโปร่งใสไม่ต้องร้อน และ เปียกฝนเครื่องเล่น SCOOPY DOO SPOOKY
-  รถไฟเหาะตีลังกาผาดโผนนำท่านไปยังดินแดนในโลกอวกาศ พบกับการผจญภัยอันแสนสนุก
-  ประทับใจ BAT WING เป็นเครื่องเล่นที่มีความสูงถึง 60 เมตร โดย
-  ชมทิวทัศน์ของ MOVIE WORLD ก่อนพบกับความตื่นเต้นและ หวาดเสียวโดยการทิ้งดิ่งลงมาถึงพื้นด้วยความชัน 90 องศาและสนุกประทับใจ

จากนั้นเดินทางต่อไปยังเมือง โกลด์โคสต์ (Gold Coast) เมืองตากอากาศชายทะเลที่เป็นนิคมมากที่สุดของรัฐควีนส์แลนด์ที่มีหาดทรายสีทองทอดยาว 70 กิโลเมตร จึงเป็นเมืองที่ชาวออสเตรเลียมาอาบแดดและเล่นกระดานโต้คลื่นเป็นจำนวนมาก

นำท่านเข้าพัก VOCO HOTEL GOLD COAST หรือเทียบเท่า(คืนที่ 3)

ค่ำ **รับประทานอาหาร ณ ภัตตาคาร**

วันที่ห้าของการเดินทาง (5) โกลด์โคสต์- สวนสัตว์เคอร์รัมบิ้น - (บินภายใน) ซิดนีย์

เช้า **รับประทานอาหารเช้า ณ ห้องอาหารโรงแรม**

นำท่านเดินทางสู่ สวนสัตว์เคอร์รัมบิ้น (Currumbin Wildlife Sanctuary) ตั้งอยู่เขตชานเมืองโกลด์โคสต์ทางตอนใต้ของเซิร์ฟเฟอร์พาราไดซ์ ที่นี่เป็นที่อยู่อาศัยของสัตว์ป่าพื้นเมืองของออสเตรเลียที่หาดูได้ยาก ซึ่งท่านจะได้สัมผัสกับสัตว์เหล่านี้อย่างใกล้ชิดระหว่างการเที่ยวชม เขตรักษาพันธุ์สัตว์ป่าเคอร์รัมบิ้นอยู่ในความดูแลของศูนย์อนุรักษ์พันธุ์สัตว์ป่า เนชั่นแนล ทรัสต์ (National Trust) ที่มีนกแก้วตัวเล็กสีสวยจำนวนมากและเป็นที่อยู่อาศัยของสัตว์พื้นเมืองนานาชนิด ชมธรรมชาติและความน่ารักของเหล่าสัตว์พื้นเมืองนานาชนิด อาทิ โคอาล่า จิงโจ้ วอมแบท ให้ท่านได้สัมผัสและถ่ายรูปคู่กับโคอาล่าตัวน้อยอย่างใกล้ชิด สนุกสนานกับการให้อาหารจิงโจ้จากมือของท่านเอง





เที่ยง **รับประทานอาหารกลางวัน ณ ภัตตาคาร**
 จากนั้นนำท่านเดินทางสู่ สนามบินโกลด์โคสต์ เพื่อทำการเช็คอินและโหลดกระเป๋า
 น. ออกเดินทางสู่ นครซิดนีย์ โดยสารการบิน..... เที่ยวบินที่.....
 น. เดินทางถึง ท่าอากาศยานคิงฟอร์ดสมิธ นครซิดนีย์ จากนั้นนำท่านเดินทางเข้าสู่ตัวเมืองซิดนีย์
ค่ำ **รับประทานอาหารค่ำ ณ ร้านอาหารไทย**
 นำท่านเดินทางเข้าสู่ที่พัก SYDNEY METRO HOTEL MARLOW หรือเทียบเท่า (คืนที่ 4)

วันที่หกของการเดินทาง (6) นครซิดนีย์ - ชมเมือง - หาดบอนได - ม้าหินของมิสซิสแม็คควอรี
ล่องเรือชมอ่าวซิดนีย์ - อีสระช้อปปิ้ง

เช้า **รับประทานอาหารเช้า ณ ห้องอาหารโรงแรม**
 นำท่าน ชมนครซิดนีย์ โดยนำท่านชม หาดบอนได (Bondi Beach) หาดทรายที่หนุ่มสาวชาวออสเตรเลียนิยม
 มาพักผ่อนวันหยุดหรือยามเย็นในบรรยากาศท่ามกลางสายลม แสงแดด อันสดชื่น ที่นิยมเล่นกระดานโต้
 คลื่น หาดทรายแห่งนี้ยัง ได้เป็นเส้นทางในการวิ่งมาราธอนและวอลเลย์บอลชายหาดในคราวที่จัดกีฬา
 โอลิมปิกปี 2000
 จากนั้นนำท่านสู่ สวนพฤกษศาสตร์หลวงซิดนีย์ เพื่อนำท่านชม ม้าหินของมิสซิสแม็คควอรี ม้านั่งหิน
 ตัวโปรดของภริยาของผู้สำเร็จราชการคนแรกของรัฐนิวเซาท์เวลส์ ซึ่งเป็นม้าหินทรายอยู่ปลายสุดของ
 สวนสาธารณะด้านหน้าเป็นอ่าวซิดนีย์ที่สวยงาม นอกจากนี้ด้านบนสวนสาธารณะยังเป็นจุดถ่ายรูปที่
 สวยงามที่ท่านจะถ่ายรูปให้เห็นโรงละครโอเปร่า เฮ้าส์และสะพานฮาร์เบอร์เป็นสัญลักษณ์ของนครซิดนีย์





เที่ยง

จากนั้นนำท่านสู่ท่าเรือเพื่อล่องเรือชมอ่าวซิดนีย์โดยระหว่างล่องเรือท่านสามารถชมโรงละครโอเปร่าแฮร์ส (OPERAHOUSE) และสะพานฮาร์เบอร์ที่เคียงคู่กันอย่างสวยงาม

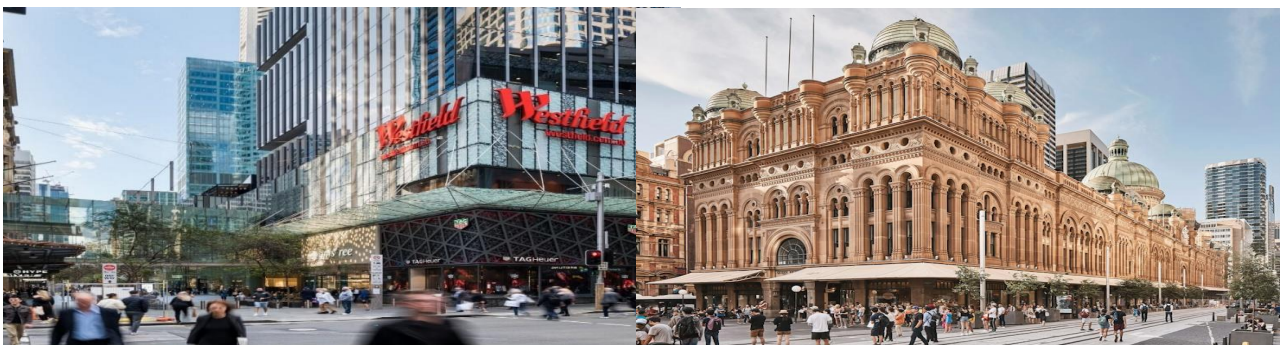
รับประทานอาหาร กลางวันบนเรือพร้อมชมวิวย่านสวยงามของอ่าวซิดนีย์

ในระหว่างล่องเรือท่านสามารถชม โรงละครโอเปร่าแฮร์ส Sydney Opera House(ถ่ายรูปแบบนอก) สิ่งก่อสร้างที่โดดเด่นด้วยหลังคารูปเรือซ้อนกันอันเป็นเอกลักษณ์ในแบบสถาปัตยกรรมร่วมสมัยที่สร้างชื่อเสียงให้กับออสเตรเลีย ออกแบบโดย ยอร์น อูของ สถาปนิกชาวเดนมาร์ก ด้วยงบประมาณในการก่อสร้างกว่าร้อยล้านเหรียญ ใช้เวลาในการก่อสร้างนานถึง 14 ปี และองค์การยูเนสโกได้ลงทะเบียนขึ้นเป็นมรดกโลกในปี พ.ศ. 2550 ภายในประกอบไปด้วยห้องแสดงคอนเสิร์ต ห้องแสดงละคร และห้องภาพยนตร์ และร้านอาหารจำนวนมาก ระหว่างล่องเรือท่านยังสามารถถ่ายรูปกับ สะพานฮาร์เบอร์ ที่เชื่อมต่อระหว่างซิดนีย์ทางด้านเหนือกับตัวเมืองซิดนีย์เข้าหากัน

ต่อมาท่านสู่ ย่านเดอะ ร็อคส์ (The Rocks) ในอดีตเป็นชุมชนชาวยุโรปกลุ่มแรกที่เข้ามาตั้งถิ่นฐานในออสเตรเลีย ปัจจุบันบริเวณนั้นเต็มไปด้วยตึกเก่าอาคารรูปทรงวินเทจ สถาปัตยกรรมแบบดั้งเดิมที่น่าสนใจ มีร้านกาแฟ ร้านอาหารมากมาย ให้ท่านถ่ายรูปเก็บภาพบรรยากาศตามอัธยาศัย



หลังจากนั้นให้ท่านได้อิสระช้อปปิ้งย่านซิดดีเซ็นเตอร์ ในบริเวณนั้นมีห้าง Queen Victoria Building (Q.V.B) เป็นที่รู้จักกันทั่วไปในท้องถิ่นว่าตึก QVB นับเป็นห้างที่มีไฮไลท์ด้วยตัวอาคารและสถาปัตยกรรมการตกแต่งที่หรูหราสวยงาม ห้างWestfield Shopping Center มีลักษณะเป็นศูนย์การค้าขนาดใหญ่ ตั้งอยู่ใต้ซิดนีย์ทาวเวอร์ ภายในมีร้านสินค้าแบรนด์เนมต่าง ๆ มากมาย ใกล้กันยังมีห้างMyer และDavid Jones ศูนย์การค้าชื่อดังของออสเตรเลีย ซึ่งมีจำหน่ายเสื้อผ้า เครื่องประดับ รองเท้า เครื่องสำอางค์ น้ำหอม และสินค้าอื่น ๆ มากมาย





* รูปเพื่อการโฆษณาเท่านั้น เนื่องจากเมนูอาหารอาจมีการปรับเปลี่ยนตามฤดูกาล *

ค่า นำท่านขึ้นหอคอยซิดนีย์ พร้อมรับประทานอาหาร แบบบุฟเฟ่ต์นานาชาติ SKYFEAST AT SYDNEY TOWER RESTAURANT พร้อมชมวิวของนครซิดนีย์อันสวยงามในยามเย็น
นำท่านเดินทางเข้าสู่ที่พัก SYDNEY METRO HOTEL MARLOW หรือเทียบเท่า (คืนที่ 5)

วันที่เจ็ดของการเดินทาง (7) นครซิดนีย์ – กรุงเทพฯ

เช้า รับอาหารเช้าแบบกล่องจากโรงแรม
นำท่านเดินทางสู่ ท่าอากาศยานคิงฟอร์ดสมิธ นครซิดนีย์ เพื่อเช็คอินและโหลดกระเป๋า
10.20 น. ออกเดินทางสู่ กรุงเทพฯ โดยเที่ยวบินที่ QF295 (ใช้เวลาบินโดยประมาณ 9 ชั่วโมง)
*** มีระบบเอนเตอร์เทนเมนต์ / มีบริการอาหารและเครื่องดื่ม ***
16.10 น. เดินทางถึงกรุงเทพฯ..... โดยสวัสดิภาพ.....



BW..PARADISE AUSTRALIA 7DAYS 5 NIGHTS

brisbane-แท้งกาลูมา รีสอร์ท-โกลด์โคสต์-ซิดนีย์
อาหารไทย / อาหารจีน / อาหารท้องถิ่น / อาหารบนเรือ / บุฟเฟต์นานาชาติ

อัตราค่าบริการ

กำหนดวันเดินทาง

7 - 13 / 22 - 28 ตุลาคม 2568 (วันปิยมหาราช)

19 - 25 พฤศจิกายน 2568

4 - 10 ธันวาคม 2568 (วันพ่อและวันรัฐธรรมนูญ)

ราคาต่อท่าน	ราคารวมตัว	ราคาไม่รวมตัว (ไม่รวมตัวตลอดทั้งทริป)
ผู้ใหญ่พักห้องคู่ 2 ท่าน/ห้อง	95,900.-	65,900.-
เด็กอายุต่ำกว่า 12 ปี พักกับ 1 ผู้ใหญ่	87,900.-	60,900.-
เด็กอายุต่ำกว่า 12 ปี พักกับ 2 ผู้ใหญ่มีเตียง	80,900.-	56,900.-
เด็กอายุต่ำกว่า 12 ปี พักกับ 2 ผู้ใหญ่ไม่มีเตียง	74,900.-	52,900.-
ห้องพักเดี่ยวเพิ่มท่านละ	18,900.-	18,900.-
ผู้ใหญ่ 3 ท่านต่อ 1 ห้อง ลดท่านที่ 3	1,500.-	1,500.-

*** ราคาไม่รวมค่าวีซ่า 6,500 บาท

*** ราคาไม่รวมค่าทิปหัวหน้าทัวร์และคนขับรถท่านละ 1,500 บาท

*** ที่นั่งชั้นธุรกิจ (BUSINESS CLASS) เพิ่มต่อท่านโดยประมาณ 115,000 บาทขึ้นไป (กรุณาสอบถามเจ้าหน้าที่อีกครั้ง - ราคาจะคอนเฟิร์มต่อเมื่อได้เอาชื่อทำจองแล้วเท่านั้น)

*** ผู้ใหญ่ 15 ท่านขึ้นไปพร้อมออกเดินทาง*** /ที่นั่งกรุ๊ปละ 15-20 ท่าน

*** ราคานี้บริษัทฯ ขอสงวนสิทธิ์ในการเปลี่ยนแปลงราคาตามภาณิน้ำมันของสายการบินหากมีการปรับขึ้น

*** การเดินทางในแต่ละครั้งจะต้องมีผู้โดยสารมากกว่า 15ท่าน (เป็นผู้ใหญ่ทั้งหมด)ขึ้นไป หากผู้โดยสารที่เป็นผู้ใหญ่ต่ำกว่า 15 ท่าน บริษัทฯ ขอสงวนสิทธิ์ในการเลื่อนการเดินทาง ส่วนขนาดของกรุ๊ปจะสรุปได้หลังที่ปิดกรุ๊ปแล้ว ประมาณ 3 อาทิตย์ก่อนเดินทาง

* กรณีใช้ต้องการเดินทางโดยชั้นธุรกิจ(Business Class) หรือทารก (Infant)กรุณาสอบถามราคาเพิ่มเติมจากเจ้าหน้าที่บริษัทฯ

* กรณีออกตัวแล้วมีการยกเลิกการเดินทางไม่สามารถคืนเงินค่าตัวได้ (NO REFUND) เพราะเป็นเงื่อนไขตัวกรุ๊ปของสายการบิน

* สำหรับห้องที่เป็นสามเตียง(Triple Room)โรงแรมในออสเตรเลียมีจำนวนน้อยและบางโรงแรมอาจจะเป็นเตียงใหญ่สองเตียงที่สามารถพักได้ 3 ท่าน (2 Double beds)หรืออาจเป็นห้อง 1 เตียงใหญ่และ 1 เตียงเสริม



(1 Double + 1 Extra bed) สำหรับห้องนอน 3 ท่านหรือบางโรงแรมกรณีพัก 3 ท่าน/ห้อง บางโรงแรมไม่มีห้อง 3 เตียง ลูกค้ายต้องจ่ายค่าห้องพักเดี่ยวเพิ่ม

- * บริษัทฯจะไม่รับผิดชอบในเรื่องตั๋วที่ลูกค้าซื้อเองเพื่อต่อเที่ยวบินหรือค่าเดินทางต่าง ๆ ที่จะมาเดินทางกับคณะเราหากเที่ยวบินล่าช้าหรือจำนวนผู้เดินทางไม่ครบตามจำนวน กรุ๊ปไม่สามารถออกเดินทางได้
- * หากท่านต้องการอาหารพิเศษหรือที่นั่งบนเครื่องรวมถึงการสะสมไมล์ของสายการบิน กรุณาแจ้งให้เราทราบในตอนจองทัวร์หรือก่อนเดินทางอย่างน้อย 10 วัน เพื่อแจ้งให้สายการบินทราบแต่จะได้ตามที่ขอหรือไม่ขึ้นอยู่กับสายการบินจะพิจารณาให้
- * กรณีลูกค้ามีวีซ่าอยู่แล้ว หรือ มีบัตรอนุญาตให้เข้า-ออก ประเทศ โดยไม่ต้องยื่นวีซ่า เช่น บัตรเอเบค ฯลฯ ทางบริษัทฯ จะไม่รับผิดชอบหรือคืนค่าใช้จ่ายใดๆ ทั้งสิ้น หากไม่ได้รับอนุญาตเข้าประเทศ เนื่องจากเป็นดุลพินิจของเจ้าหน้าที่ตรวจคนเข้าเมือง
- * หากจำนวนลูกค้าที่เดินทาง 10-15 ท่าน บริษัทฯจะจัดรถขนาด 21-25 ที่นั่งในการบริการตลอดการเดินทาง
- * โรงแรมที่ออสเตเรียตามรายการไม่มีคณยกกระเป๋า
- * ราคาทัวร์ไม่รวมที่นั่ง Long leg หากท่านต้องการจะต้องแจ้งสายการบินเพื่อซื้อที่นั่งก่อนเดินทาง (มีจำนวนจำกัด)
- * การใช้ผ้าเช็ดตัวในโรงแรม หากต้องการให้เปลี่ยนทุกวันให้ท่านวางผ้าเช็ดตัวไว้ที่พื้น ถ้าแขวนไว้ทางโรงแรมจะไม่เปลี่ยนให้ เพราะถือว่าท่านยินดีที่จะใช้ผ้าเช็ดตัวผืนเดิมและยินดีเข้าร่วมมรดกกิจกรรมลดโลกร้อน

อัตราค่าธรรมเนียม

1. ค่าตัวเครื่องบินไป-กลับ **ชั้นประหยัด** ตามที่ระบุในรายการ
(กรณีวางตัวคอนเฟิร์มที่นั่งหรือออกตั๋วแล้วไม่สามารถยกเลิกหรือเปลี่ยนแปลงใดๆ ได้ทั้งสิ้นหรือเปลี่ยนแปลงวันเดินทางตัว **Non Refundable**)
 - น้ำหนักไม่เกิน 25 กิโลกรัม (Checked Baggage) ท่านละ 1 ใบ**
 - น้ำหนักไม่เกิน 7 กิโลกรัม (Carry on Baggage) ท่านละ 1 ใบ**
2. ค่าโรงแรมที่พัก (สองท่านต่อหนึ่งห้อง), ค่ารถรับส่งระหว่างนำเที่ยว, ค่าเข้าชมสถานที่ต่างๆ ตามรายการที่ระบุ
3. ค่าอาหารและเครื่องดื่มตามรายการที่ได้ระบุในรายการ, ค่าภาษีสนามบินทุกแห่งที่มี
4. ค่ามัคคุเทศก์ของบริษัทจากกรุงเทพฯ ที่คอยอำนวยความสะดวกแก่ท่านตลอดการเดินทางในต่างประเทศ
5. ค่าประกันภัยการเดินทางรวมอุบัติเหตุ **ค่ารักษาพยาบาล** ในต่างประเทศคุ้มครองในวงเงินท่านละ 1,500,000 บาท **สำหรับผู้เดินทางไปพร้อมกรุ๊ปตั้งแต่ประเทศไทย ในระยะเวลาท่องเที่ยวกับทัวร์เท่านั้น** เงื่อนไขการคุ้มครอง(ประกันแบบกลุ่ม)
 - หากลูกค้าเดินทางไปก่อนคณะ กรมธรรม์ประกันไม่คุ้มครอง ต้องทำประกัน(รายเดี่ยว) ลูกค้าสามารถจัดทำเองได้ หรือกรุณาติดต่อสอบถามกับทางบริษัทฯ
 - อายุ 1-15ปี และต่ำกว่า 75 ปี คุ้มครองรายละเอียดตามเงื่อนไขกรมธรรม์
 - กรณีลูกค้าอายุต่ำกว่า 1 ปี หรือ 75 ปีขึ้นไป และ ไม่ได้เดินทางไป-กลับ พร้อมกรุ๊ป ต้องทำประกันเดี่ยวเพิ่ม กรุณาสอบถามรายละเอียดกับเจ้าหน้าที่
 - ลูกค้าที่จอยแลนด ที่อาศัยอยู่ในประเทศนั้นๆ อยู่แล้วไม่คุ้มครอง หรือกรณีไป-กลับ ไม่พร้อมกรุ๊ป ไม่ตรงตามเงื่อนไขกรมธรรม์
6. ค่าน้ำมันจากสายการบิน ณ **วันที่ 18 มีนาคม 2568** และบริษัทฯของสงวนสิทธิ์ในการปรับราคาตามราคาน้ำมัน หากสายการบินเปลี่ยนแปลงราคาน้ำมันหลังจากนี้
7. แจกน้ำบนรถวันละ 1 ขวด



อัตราที่ไม่รวม

- ค่าทำหนังสือเดินทาง, ค่าทำใบอนุญาตที่กลับเข้าประเทศของคนต่างชาติ หรือ คนต่างด้าว
- ค่าน้ำหนักของกระเป๋าเดินทางในกรณีที่เกิดเกินกว่าสายการบินกำหนด **ควรจัดเตรียมไม่เกิน 30 กิโลกรัมต่อท่าน 1 ใบ น้ำหนักไม่เกิน 30 กิโลกรัม (Checked Baggage) ท่านละ 1 ใบ น้ำหนักไม่เกิน 7 กิโลกรัม (Carry on Baggage) ท่านละ 1 ใบ**
- ค่าใช้จ่ายส่วนตัวนอกเหนือจากรายการที่ระบุ เช่น ค่าเครื่องดื่มและค่าอาหารที่สั่งเพิ่มเอง
- ค่าอาหารที่ไม่ได้ระบุไว้ในรายการ, ค่าโทรศัพท์ ค่าซักรีด ฯลฯ
- ค่าภาษีมูลค่าเพิ่ม 7% และภาษีหัก ณ ที่จ่าย 3%
- โรงแรมส่วนใหญ่ไม่มีพนักงานยกกระเป๋า ลูกค้ายกกระเป๋าด้วยตัวเองเพื่อความรวดเร็วและสะดวกในการเดินทาง
- *** ไม่รวมค่าวีซ่าออสเตรเลียท่านละ 6,500 บาท (เก็บพร้อมยอดส่วนที่เหลือ)**
- *** ไม่รวมค่าทิปคนขับ และ หัวหน้าที่ัวร์ ท่านละ 1,500 บาท (เก็บพร้อมยอดส่วนที่เหลือ)**
- **ไม่แจกกระเป๋า**
- ไม่รวมค่าอินเทอร์เน็ตในโรงแรม เนื่องจากที่ประเทศออสเตรเลีย โดยส่วนใหญ่จะขายเป็นเน็ตเป็นชั่วโมง

เงื่อนไขการจองทัวร์และการชำระเงิน

1. ทางบริษัทฯ จะขอเก็บเงินมัดจำเป็นจำนวน **50,000.-บาท** ต่อการจองทัวร์หนึ่งท่าน
2. ท่านต้องเตรียมเอกสารให้ทางบริษัทฯ เพื่ออำนวยความสะดวกสำหรับท่านในการทำวีซ่าเข้าประเทศออสเตรเลียก่อนเดินทางอย่างน้อย 3 เดือน หรือมากกว่านั้น
3. หากท่านจองและให้เอกสารในการทำวีซ่าเข้าประเทศออสเตรเลียล่าช้า ไม่ทันกำหนดการออกตัวกับทางสายการบิน และผลวีซ่าของท่านไม่ผ่าน บริษัทฯ จะขอสงวนสิทธิ์ในการคืนเงินมัดจำทั้งหมด
4. **สำหรับส่วนที่เหลือ บริษัทฯ จะขอเก็บค่าทัวร์ทั้งหมดก่อนการเดินทางอย่างน้อย 60 วันทำการ กรณีลูกค้าที่ผลวีซ่าผ่านก่อน 60 วันทำการ ขอชำระยอดค่าใช้จ่ายทั้งหมด หากบริษัทฯ ไม่ได้รับเงินครบทั้งหมดก่อนวันเดินทาง บริษัทฯ ขอสงวนสิทธิ์ในการยกเลิกการให้บริการ**
5. บริษัทฯ ขอสงวนสิทธิ์ที่จะเปลี่ยนแปลงรายละเอียดบางประการในทัวร์นี้ เมื่อเกิดเหตุจำเป็น สุดวิสัย จนไม่อาจแก้ไขได้ และจะไม่รับผิดชอบใดๆ ในกรณีที่เกิดเหตุสุดวิสัยหรือได้รับบาดเจ็บ ที่นอกเหนือความ รับผิดชอบของหัวหน้าทัวร์และเหตุสุดวิสัยบางประการเช่น การนัดหยุดงาน ภัยธรรมชาติ การจลาจล ต่างๆ
6. เนื่องจากรายการทัวร์นี้เป็นแบบเหมาจ่ายเบ็ดเสร็จ หากท่านสละสิทธิ์การใช้บริการใดๆตามรายการ หรือถูกปฏิเสธการเข้า และออกประเทศไม่ว่าในกรณีใดก็ตาม ทางบริษัทฯ ขอสงวนสิทธิ์ไม่คืนเงินในทุกกรณี
7. เมื่อท่านได้ชำระเงินมัดจำหรือทั้งหมด ไม่ว่าจะเป็นการชำระผ่านตัวแทนของบริษัทฯ หรือชำระโดยตรงกับทางบริษัทฯ ทางบริษัทฯ จะขอถือว่าท่านรับทราบและยอมรับในเงื่อนไขต่างๆของบริษัทฯ ที่ได้ระบุไว้โดยทั้งหมด
8. เมื่อท่านตกลงชำระค่ามัดจำ หรือ ค่าทัวร์ทั้งหมดแล้ว ทางบริษัทฯ จะถือว่าท่านได้อ่านเงื่อนไขและยอมรับข้อตกลงต่างๆ ทั้งหมดของทางบริษัทฯ เป็นที่เรียบร้อยแล้ว

บริษัทขอสงวนสิทธิ์ในการไม่รับการจองทัวร์ เนื่องจากสถานที่ท่องเที่ยวต่าง ๆ ในโปรแกรมทัวร์ไม่เอื้ออำนวยต่อบุคคลดังต่อไปนี้

1. เด็กที่มีอายุในระหว่างแรกเกิดถึง 3 ขวบ
2. ผู้สูงอายุที่มีความจำเป็นต้องใช้วีลแชร์, ไม้เท้า, หรือเครื่องมือต่างๆในการพยุงตัว
3. ผู้เดินทางที่บ่งบอกการเป็นบุคคลไร้ความสามารถหรือมีปัญหาด้านสุขภาพจิต



เงื่อนไขการยกเลิก

1. ยกเลิกก่อนการเดินทางตั้งแต่ 30 วันขึ้นไป คืนเงินค่าทัวร์โดยหักค่าใช้จ่ายที่เกิดขึ้นจริง
2. ยกเลิกก่อนการเดินทาง 15-29 วัน ยึดเงิน 50% จากยอดที่ลูกค้าชำระมา และเก็บค่าใช้จ่ายที่เกิดขึ้นจริง (ถ้ามี)
3. ยกเลิกก่อนการเดินทางน้อยกว่า 15 วัน ขอสงวนสิทธิ์ยึดเงินเต็มจำนวน
4. กรณีบางสายการบินต้องออกตั๋วก่อนเดินทาง 45 - 60 วัน หากตัวเครื่องบินทำการออกแล้ว แต่นักท่องเที่ยวยกเลิกการเดินทาง หรือ ไม่สามารถออกเดินทางได้ ทางบริษัทขอสงวนสิทธิ์เรียกเก็บค่าใช้จ่ายตามที่เกิดขึ้นจริง และบางกรณีถ้าสามารถทำเรื่องขอเงินคืนได้ นักท่องเที่ยวต้องรอ Refund จากทางสายการบิน ใช้เวลาประมาณ 3- 6 เดือนเป็นอย่างน้อย
5. กรณีท่านยกเลิกในวันเดินทางหรือถูกปฏิเสธ การออกจากประเทศไทยหรือการเข้าประเทศ บริษัทฯ จะไม่มีการคืนเงินทั้งหมด
6. เมื่อท่านออกเดินทางไปกับคณะแล้ว หากท่านงดการใช้บริการรายการใดรายการหนึ่ง หรือไม่เดินทางพร้อมคณะถือว่าท่านสละสิทธิ์ ไม่สามารถเรียกร้องค่าบริการและเงินมัดจำคืน ไม่ว่าจะกรณีใดๆ ทั้งสิ้น

*กรณีมีเหตุยกเลิกทัวร์ โดยไม่ใช่ความผิดของบริษัททัวร์ คืนเงินค่าทัวร์โดยหักค่าใช้จ่ายที่เกิดขึ้นจริง (ถ้ามี)

*ค่าใช้จ่ายที่เกิดขึ้นจริง เช่น ค่ามัดจำตัวเครื่องบิน โรงแรม ค่าวีซ่า และค่าใช้จ่ายจำเป็นอื่นอื่นๆ

หมายเหตุ

1. รายการอาจมีการเปลี่ยนแปลงตามความเหมาะสมหากเกิดจากความล่าช้าของสายการบินหรือโรงแรมที่พักในต่างประเทศ เหตุการณ์ทางการเมืองและภัยธรรมชาติ หรือรถติด หรือปิดถนน ระหว่างทำทัวร์ ฯลฯ โดยบริษัทฯ จะคำนึงถึงความสะดวกและปลอดภัยของผู้เดินทางเป็นสำคัญ
2. บริษัทฯ จะไม่รับผิดชอบในกรณีที่กองตรวจคนเข้าเมืองห้ามผู้เดินทางออกหรือเข้าประเทศ เนื่องจากมีสิ่งผิดกฎหมายหรือสิ่งต้องห้ามนำเข้าประเทศ
3. บริษัทฯ จะไม่รับผิดชอบและไม่คืนเงินให้ท่านไม่ว่าจำนวนทั้งหมดหรือบางส่วน หากเจ้าหน้าที่ตรวจคนเข้าเมืองห้ามผู้เดินทางออกหรือเข้าประเทศ ดังนี้
 - 3.1 เอกสารเดินทางไม่ถูกต้องหรือความประพฤติส่อไปในทางเสื่อมเสียหรือด้วยเหตุผลใดๆ ก็ตาม ตามที่เจ้าหน้าที่ตรวจคนเข้าเมืองพิจารณา
 - 3.2 บริษัทฯ จะไม่รับผิดชอบหากสายการบินไม่ออกบัตรขึ้นเครื่องให้ผู้โดยสารอันเนื่องจากหนังสือเดินทางชำรุดหรือที่ลูกค้าได้ประทับตราอื่น ๆ ลงในหนังสือเดินทางที่ไม่ใช่การเข้า-ออกประเทศจากกองตรวจคนเข้าเมือง รวมถึงพาสปอร์ตที่มีอายุไม่เกิน 6 เดือนในวันเดินทาง
 - 3.3 กรณีลูกค้าลืมพาสปอร์ต ณ วันเดินทาง เจ้าหน้าที่สายการบินไม่อนุญาตให้เดินทาง
 - 3.4 กรณีที่สถานทูตออกวีซ่าอันสืบเนื่องมาจากเอกสารในการยื่นวีซ่าไม่ครบถ้วนและไม่ผ่านมาตรฐานในเรื่องการเงินและการทำงานของตัวผู้โดยสารเอง หรือแจ้งข้อมูลเป็นเท็จ แล้วโดยปฏิเสธวีซ่า
 - 3.5 บริษัทฯ จะไม่รับผิดชอบในกรณีที่กองตรวจคนเข้าเมืองของประเทศไทยงดออกเอกสารเข้าเมืองให้กับชาวต่างชาติ หรือ คนต่างด้าวที่พำนักอยู่ในประเทศไทย
 - 3.6 บริษัทฯ จะไม่รับผิดชอบค่าตัวเครื่องบินภายในประเทศไทยที่ท่านออกตัวเองเพื่อต่อเครื่องในกรณีที่สายการบินระหว่างประเทศล่าช้า เนื่องจากอยู่นอกเหนือจากควบคุมของบริษัทฯ ทัวร์



เอกสารในการขอวีซ่า (ใช้เวลายื่นวีซ่าโดยประมาณ 15-30 วันทำการ) ไม่รวมวันเสาร์-อาทิตย์
และวันหยุดนักขัตฤกษ์

ทางสถานทูตออสเตรเลีย เริ่มการเก็บข้อมูลด้านไบโอเมตริกซ์ จากผู้สมัครทุกท่าน ที่สมัครขอวีซ่า เพื่อเดินทางไป
ประเทศออสเตรเลีย ดังนั้นผู้ยื่นขอวีซ่าทุกท่าน จะต้องมาติดต่อ ที่ศูนย์ยื่นวีซ่าออสเตรเลีย ด้วยตนเอง เพื่อสแกน
ลายนิ้วมือ และต้องจองคิววีซ่าก่อนยื่นเท่านั้น

- 1) หนังสือเดินทาง มีอายุไม่ต่ำกว่า 6 เดือน (นับวันเดินทาง) และถ่ายสำเนาหน้าที่มีการเดินทางเข้า-ออก หรือมีวีซ่า
ติดมาทั้งหมด (สำคัญมาก) ***ทางบริษัทฯ จะไม่เก็บเอกสารตัวจริง และ พาสปอร์ตตัวจริง ต้องส่งเอกสารทางอีเมล
เท่านั้น และขณะนี้ไม่ต้องนำพาสปอร์ตเข้าสถานทูต ลูกค้ายกพาสปอร์ต (ตัวจริง) รูดเล่มที่ VFS + สแกนนิ้ว+สแกน
ม่านตาเท่านั้น แล้วนำกลับคืนได้เลย
- 2) สำเนาทะเบียนบ้าน, สำเนาบัตรประจำตัวประชาชน
- 3) สำเนาใบเปลี่ยนชื่อ-นามสกุล (ถ้ามี), สำเนาทะเบียนสมรส (ถ้ามี)
- 4) หนังสือรับรองการทำงานของบริษัทที่ทำงานอยู่ (ภาษาอังกฤษ) กรณาระบุตำแหน่ง วันที่เริ่มทำงาน เงินเดือน วันที่
เดินทาง หรือสำเนาทะเบียนการค้าถ้าเป็นเจ้าของกิจการ
- 5) ข้าราชการจะต้องมีหนังสือรับรองการทำงาน (ภาษาอังกฤษ หรือ ภาษาไทย ใช้ได้ทั้งคู่)
- 6) ข้าราชการเกษียณอายุ ขอสำเนาบัตรข้าราชการเกษียณ
- 7) หลักฐานการเงินใช้ statement ย้อนหลัง 6 เดือน (ภาษาอังกฤษเท่านั้น) สามารถใช้ Statement ดึงจาก Application
ของธนาคารนั้น ๆ ได้ **หมายเหตุ สถานทูตออสเตรเลียไม่รับ Bank Guarantee ในการใช้ยื่นวีซ่า**
- 8) เด็กขอหนังสือรับรองจากโรงเรียน หรือสมุดรายงานประจำตัวนักเรียนหรือกรณีปิดเทอมใช้บัตรนักเรียน
- 9) ขอสำเนาสูติบัตร เด็กอายุต่ำกว่า 18 ปี
- 10) เด็กอายุต่ำกว่า 18 ปี ขอเอกสารตามนี้
 - 10.1 หากไม่ได้เดินทางกับบิดา หรือ มารดา **ที่ไม่ได้เดินทางด้วย จะต้องมียินยอมจากทางอำเภอ
อนุญาตออกนอกประเทศเท่านั้น**
 - 10.2 หากบิดา และ มารดา ไม่ได้เดินทางด้วยทั้งคู่ - **จะต้องมียินยอมจากทางอำเภอ ให้อนุญาตออก
นอกประเทศทั้งบิดาและมารดา**
 - 10.3 กรณีเด็กอายุต่ำกว่า 15 ปี บิดา และ / หรือ มารดา ไม่ได้เดินทางด้วย **เอกสารเหมือนข้อ 10.1 /
10.2 และ ต้องไปโชว์ตัวที่ตัวแทนยื่นวีซ่า VFS พร้อมกับบุตร**
- 11) **บริษัทขอสงวนสิทธิ์ไม่รับลูกค้าที่มีอายุเกินกว่า 75 ปี**
(ยกเว้นกรณีที่สูงอายุ 75 ปีขึ้นไปยืนยันที่จะเดินทางจริง บริษัทฯจะดำเนินการให้และแนะนำให้ยื่นวีซ่าก่อนวันเดินทาง
มากกว่า 45 วัน และต้องจ่ายค่าทัวร์ทั้งหมดก่อนเดินทาง 20 วัน ในกรณีที่วีซ่าไม่ผ่านหรือออกไม่ทันตามกำหนดวันเดินทาง
มีผลทำให้เดินทางไม่ได้บริษัทฯจะไม่รับผิดชอบไม่ว่ากรณีใด ๆ ทั้งสิ้น และ จะไม่รับผิดชอบกรณีเพื่อนร่วมเดินทางที่ผ่าน
แล้วจะยกเลิกเดินทางเนื่องจากมีบางท่านในคณะไม่ผ่าน บริษัทฯจะขอสงวนสิทธิ์ในการคืนเงินค่าทัวร์ทั้งหมดรวมถึงญาติ
หรือผู้ติดตามที่ผลวีซ่าออกแล้วแต่ยกเลิกเพราะกรณีนี้)
กรณีที่ยืนยันจะให้ยื่นวีซ่า เนื่องจากต้องใช้ระยะเวลาในการยื่นวีซ่าเป็นเวลานาน และมีค่าใช้จ่ายเพิ่มในการทำประกัน
สุขภาพซึ่งลูกค้าจะต้องจ่ายเองพร้อมกับตอนยื่นวีซ่า (ราคาขึ้นอยู่กับบริษัทฯ ประกันนั้น ๆ หรือ ลูกค้าสามารถทำเองได้)
หลังจากยื่นแล้ว รออีกประมาณ 7-10 วัน ทางสถานทูตจะส่งใบฟอร์ม (Health Form) เพื่อไปตรวจสุขภาพโรงพยาบาล
ตามที่สถานทูตกำหนด หลังจากนั้นรอผลวีซ่าอีกที นอกจากนี้วีซ่าขึ้นอยู่กับผลของสุขภาพของผู้สูงอายุเองและทาง
สถานทูตพิจารณาเป็นรายบุคคล ส่วนวันรับวีซ่าไม่สามารถระบุได้ กรุณาใส่หมายเลขโทรศัพท์มือถือ เบอร์โทรศัพท์บ้าน



และอีเมล (สำคัญมาก) ที่สามารถติดต่อได้ ลงในสำเนาบัตรประชาชนและ สำเนาทะเบียนบ้าน เพื่อกรอกฟอร์มในการยื่นวีซ่า

กรณีลูกค้าใช้บัตรเอเปค

โดยปกติบัตรเอเปค(APEC CARD) จะใช้สำหรับเดินทางเพื่อธุรกิจเท่านั้น ซึ่งการเดินทางกับทัวร์จะต้องยื่นวีซ่าท่องเที่ยว เนื่องจากการท่องเที่ยวจะต้องยื่นวีซ่าแบบท่องเที่ยว(Tourist Visa) แต่หากลูกค้าจะใช้บัตรเอเปค (APEC CARD) แล้วไม่สามารถเข้าประเทศออสเตรเลียได้ ทางบริษัทฯ จะไม่รับผิดชอบใดๆ ทั้งสิ้น

หมายเหตุ หากยื่นวีซ่าท่องเที่ยว(Tourist Visa) ทางลูกค้าอาจจะโดยตัดบัตรเอเปค(APEC CARD) โดยอัตโนมัติ เนื่องจากตามเงื่อนไขวีซ่าประเทศออสเตรเลียจะยึดวีซ่าล่าสุด แล้วจะยกเลิกวีซ่าอันเก่าโดยอัตโนมัติ)ทั้งนี้ขึ้นอยู่กับดุลพินิจของลูกค้าในการตัดสินใจ

ต้องการสอบถามเพิ่มเติมได้ที่ : <http://thailand.embassy.gov.au/>

เงื่อนไขสำคัญของการพิจารณาวีซ่า

การพิจารณานุมัติวีซ่าขึ้นอยู่กับดุลพินิจของทางสถานทูต ทางบริษัทฯ เป็นแค่ตัวแทนยื่นวีซ่าไม่สามารถแทรกแซงการพิจารณาของสถานทูตได้ ซึ่งทางสถานทูตจะรับพิจารณาเฉพาะท่านที่มีเอกสารพร้อมและมีความประสงค์ที่จะเดินทางไปท่องเที่ยวยังประเทศออสเตรเลียตามเอกสารที่ระบุเท่านั้น

กรณีถูกปฏิเสธวีซ่า

1. หากท่านถูกปฏิเสธการออกวีซ่า ทางบริษัทฯ ขอสงวนสิทธิ์ในการคืนเงินค่าทัวร์ทั้งหมด หรือ **หากต้องการยื่นคำร้องขอวีซ่าใหม่ ก็ต้องชำระค่าธรรมเนียมใหม่ พร้อมเตรียมเอกสารชุดใหม่ทุกครั้ง**
2. หากทางสถานทูตพิจารณาผลวีซ่าล่าช้าไม่ทันกำหนดวันเดินทาง สถานทูตไม่คืนค่าธรรมเนียมที่ได้ชำระไปแล้ว และทางบริษัทฯ ขอสงวนสิทธิ์ในการคืนเงินค่าทัวร์ทั้งหมด
3. หากทางสถานทูตแจ้งว่าเหตุผลในการปฏิเสธการออกวีซ่าอันเนื่องมาจากการใช้หลักฐานปลอม บิดเบือนข้อเท็จจริง หรือผิดวัตถุประสงค์ในการยื่นขอวีซ่าท่องเที่ยว ทางบริษัทฯ ขอสงวนสิทธิ์ในการคืนเงินค่าทัวร์ทั้งหมด
4. กรณีที่ท่านยกเลิกการเดินทางภายหลังจากได้วีซ่าแล้ว ทางบริษัทฯ ขอสงวนสิทธิ์ในการแจ้งสถานทูตยกเลิกวีซ่าของท่าน ขึ้นอยู่กับทางบริษัทฯ จะพิจารณา และขอสงวนสิทธิ์ในการคืนเงินค่าทัวร์ทั้งหมด

ที่อยู่ ตัวแทนรับยื่นวีซ่า (VFS) ของ ออสเตรเลีย ประจำประเทศไทย

เดอะ ซ็อบปส์ อาคาร เบลล์ แกรนด์ พระราม 9 ยูนิต BS003 และ BS003/1 ชั้น 1 131/1, 141/1

ถ.พระราม 9 แขวงห้วยขวาง เขตห้วยขวาง กรุงเทพฯ 10310

ทำการ : 8.30น. – 16.30น. วันจันทร์ ถึง วันศุกร์ ยกเว้นวันหยุด ของ สถานทูตออสเตรเลีย

โทร : 02-118-7100

อีเมล : info.dibpth@vfshelpline.com เว็บไซต์ : www.vfs-au.net

****ทางบริษัทฯ ขอสงวนสิทธิ์ในการที่จะไม่รับยื่นวีซ่า หากบริษัทฯ ตรวจดูเอกสารแล้วพบว่า**

ไม่ตรงตามเงื่อนไขที่จะยื่น

⊗ กรุณาเตรียมเอกสารที่ชี้แจงไว้ข้างต้นให้ครบตามที่กำหนด เพื่อความสะดวกของตัวท่านเองในการยื่นขอวีซ่า ⊗

*** เมื่อท่านตกลงชำระค่ามัดจำ หรือ ค่าทัวร์ทั้งหมดแล้ว ทางบริษัทฯ จะถือว่าท่านได้ยอมรับ

เงื่อนไขข้อตกลงต่าง ๆ ทั้งหมด ***



โปรดกรอกรายละเอียดเป็นภาษาอังกฤษให้ครบถ้วน เพื่อประโยชน์ในการยื่นวีซ่าของท่าน

(สำคัญมาก กรุณาใส่ข้อมูลตามจริง)

- ชื่อ / นามสกุล (นาย / นางสาว / นาง / ด.ช. / ด.ญ.)
- วัน-เดือน-ปีเกิด อายุ ปี สถานที่เกิด
- ชื่อ / นามสกุลเดิม (หากมี)
- ที่อยู่ปัจจุบัน (ที่ติดต่อได้สะดวก)
รหัสไปรษณีย์
- โทรศัพท์บ้าน มือถือ
- อาชีพปัจจุบัน ตำแหน่ง
- ชื่อสถานที่ทำงาน หรือร้านค้า
ที่อยู่..... รหัสไปรษณีย์
- โทรศัพท์ที่ทำงาน โทรสาร
- สถานภาพ (.....) โสด (.....) สมรส (.....) หย่า (.....) ม่าย (.....) อยู่กินฉันสามี-ภรรยา (.....) แยกกันอยู่
ถ้าสมรสแล้ว กรุณากรอกรายละเอียดของคุณสมรส
ชื่อ-นามสกุล วัน-เดือน-ปีเกิด
ที่อยู่ปัจจุบัน (ที่ติดต่อได้สะดวก)
โทรศัพท์ที่บ้าน มือถือ
- บุคคลที่จะเดินทางไปด้วยกัน กรุณาระบุ
ชื่อ-นามสกุล ความสัมพันธ์
- ชื่อ-นามสกุล ความสัมพันธ์
- กรณีเป็นนักเรียน หรือนักศึกษา กรุณาระบุ สถาบันการศึกษา
ที่อยู่ โทรศัพท์
- ท่านเคยถูกปฏิเสธวีซ่าหรือไม่ ไม่เคย เคย ประเทศ.....
(ข้อนี้สำคัญมาก หากข้อมูลไม่ตรงตามความเป็นจริงจะมีผลทำให้สถานทูตปฏิเสธวีซ่าหรือออกไม่ทันวันเดินทาง)
- ท่านเคยเดินทางไปประเทศไหนบ้าง เช่น.....

ข้อมูลส่วนตัวเพิ่มเติม

- ประเภทห้องพัก (จัดห้องพัก)
 - 11.1 ห้องพักผู้ใหญ่ 2 ท่าน (TWN)ห้อง / (DBL)ห้อง
 - 11.2 ห้องพัก 1 เด็กพักกับ 1 ผู้ใหญ่.....ห้อง
 - 11.3 ห้องพัก 1 เด็กพักกับ 2 ผู้ใหญ่.....ห้อง (มีเตียง)
 - 11.4 ห้องพัก 1 เด็กพักกับ 2 ผู้ใหญ่.....ห้อง (ไม่มีเตียง)
 - 11.4 ห้องพักผู้ใหญ่ 3 ท่าน (TRP) เตียงเสริมห้อง
 - 11.5 ห้องพัก 1 ท่าน (SGL)ห้อง
- อาหาร ไม่ทานเนื้อวัว ไม่ทานเนื้อหมู ไม่ทานสัตว์ปีก ทานมังสาวิรัส
อื่นๆ (แพ้อาหาร).....