



wow together travel

81/121 หมู่บ้านพิเศษสุขนคร  
ประชาอุทิศ 79 แขวง/เขต ทุ่งต้วร กทม. 10140  
ใบอนุญาตเลขที่ 11/08664

บริการจัดหาทัวร์ทั่วโลกให้คุณ  
โทร. 098-4955547 / 081-4513581  
www.wowtogethertravel.com



# CHINA

## คุนหมิง ถ่านเทียน ภูเขาเจียวจื่อ



ZGKMG-2523KY

4 วัน | 3 คืน | KY มิน 

สัมผัสเมืองแห่งฤดูใบไม้ผลิตลอดปี “คุนหมิง”  
เที่ยวภูเขาเจียวจื่อดื่มด่ำธรรมชาติสุดอลังการ ช้อปบ๊ิงกนคนเดิน

เดินทาง : มิ.ย. - ก.ย. 68

# 9,990

ราคาเริ่ม

★ พิเศษ!! ★ ซิมเมนู “สุกี้เห็ด”

เช็กอินสวนผลไม้ตามฤดูกาล

ช้อป ART TOY ที่ “POP MART SHOP”

- ✓ เที่ยวครบทุกวัน
- ✓ น้ำดื่มวันละ 1 ขวด



★ แคมป์ฟรี!! ★  
ประกันอุบัติเหตุ

 10 คน ออกเดินทาง

 อาหาร 7 มื้อ + บนเครื่อง

 พักโรงแรม 4 ดาว

 น้ำหนักกระเป๋า 23 กก.

เที่ยวกับเรา...ไม่มีวันสิ้นสุด

**LET'S GO GROUP** 

ทัวร์ต่างประเทศ!



ติดต่อสอบถาม

wow together

คุณแพน : 098-4955547

คุณปณิษา : 081-4513581



บริการการเดินทาง



บริการอาหาร



บริการที่พักร



เกี่ยวกับเรา...ไม่มีวันสิ้นสุด

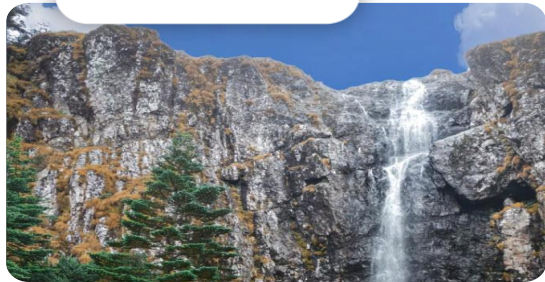
**ZGKMG-2523KY**

**4** | **3** | **KY**  
วัน | คืน | บิน



# CHINA

คุนหมิง ถ่านเตียน ภูเขาเจียวจื่อ



โปรแกรมเดินทาง 4 วัน 3 คืน KUNMING AIRLINES

มิถุนายน - กันยายน 2568



น้ำหนักกระเป๋า 23 Kg

อาหาร 7 มื้อ

เริ่ม

**9,990**

บาท

BKK ●-----● KMG



KMG ●-----● BKK



ไฟล์ทบิน

เวลาออก

เวลาถึง

KY8370

20:00

23:20

ไฟล์ทบิน

เวลาออก

เวลาถึง

KY8369

17:05

18:30

วันที่

โปรแกรมทัวร์

เช้า

เที่ยง

เย็น

โรงแรม

1 สนามบินสุวรรณภูมิ - สนามบินคุนหมิงฉางสฺย - เมืองคุนหมิง



FEI XING HOTEL

หรือเทียบเท่า ★★★★★

2 เมืองถ่านเตียน - ภูเขาหิมะเจียวจื่อ - นั่งรถแบตเตอรี่ของทาง  
อุทยาน - นั่งกระเช้าไฟฟ้าเจียวจื่อ - สวนผลไม้ตามฤดูกาล



WANG TONG HOTEL

หรือเทียบเท่า ★★★★★

3 เมืองคุนหมิง - ตำนกทองจินเตียน - น้ำตกเมืองคุนหมิง -  
ซุ้มประตูม้าทองและซุ้มประตูไก่อหยก - ถนนคนเดินหนานผิง  
เจีย - POP MART



THE WILTON HOTEL

หรือเทียบเท่า ★★★★★

4 OPTION : ภูเขาซีซาน - สนามบินคุนหมิงฉางสฺย - สนามบิน  
สุวรรณภูมิ



สุกี้เห็ด



\*\* รายการทัวร์ข้างต้นอาจมีการเปลี่ยนแปลงตามความเหมาะสม \*\*

ทัวร์ต่างประเทศ!

**WOW**  
together



ติดต่อสอบถาม

คุณแพน : 098-4955547

คุณปณญา : 081-4513581



บริการการเดินทาง



บริการอาหาร



บริการที่พัก



อัตราค่าบริการ

| วันเดินทาง            | ราคาทัวร์/ท่าน<br>พักห้องละ 2-3 ท่าน | ราคาทัวร์<br>เด็กอายุ 2-20 ปี<br>หรือหนังสือเดินทางต่างชาติ | ราคาทัวร์/ท่าน<br>ไม่รวมตัวเครื่องบิน | ราคา<br>ห้องพักเดี่ยว |
|-----------------------|--------------------------------------|---|---------------------------------------|-----------------------|
| 26 - 29 มิถุนายน 2568 | 9,990                                | 12,990  | 6,990                                 | 3,500                 |
| 03 - 06 กรกฎาคม 2568  | 9,990                                | 12,990  | 6,990                                 | 3,500                 |
| 26 - 29 กรกฎาคม 2568  | 10,990                               | 13,990  | 7,990                                 | 3,500                 |
| 09 - 12 สิงหาคม 2568  | 10,990                               | 13,990  | 7,990                                 | 3,500                 |
| 14 - 17 สิงหาคม 2568  | 9,990                                | 12,990  | 6,990                                 | 3,500                 |
| 21 - 24 สิงหาคม 2568  | 9,990                                | 12,990  | 6,990                                 | 3,500                 |
| 28 - 31 สิงหาคม 2568  | 9,990                                | 12,990  | 6,990                                 | 3,500                 |
| 04 - 07 กันยายน 2568  | 9,990                                | 12,990  | 6,990                                 | 3,500                 |
| 11 - 14 กันยายน 2568  | 9,990                                | 12,990  | 6,990                                 | 3,500                 |
| 18 - 21 กันยายน 2568  | 9,990                                | 12,990  | 6,990                                 | 3,500                 |

อัตรานี้ **✗ ยังไม่รวม** ค่าทิปคนขับรถ มัคคุเทศก์ท้องถิ่น และ หัวหน้าทัวร์ 2,000 บาท/ท่าน

อัตราค่าบริการสำหรับเด็กอายุไม่เกิน 2 ปี ณ วันเดินทางกลับ (Infant) ท่านละ 6,000 บาท

ทัวร์นี้มีร้านช้อปปิ้ง 2 ร้าน ร้านสมุนไพรวัดหิมะ และร้านหยก

กรณีไม่เข้าร้านมีค่าบริการเพิ่มท่านละ 3,000 บาท

สำคัญโปรดอ่าน

- กรุณาทำการจองล่วงหน้าก่อนเดินทางอย่างน้อย 45 วัน **ชำระเงินเต็มจำนวน พร้อมหนังสือเดินทาง** เนื่องจากทัวร์นี้เป็นทัวร์ราคาโปรโมชั่นที่ต้องชำระค่าทัวร์เต็มจำนวน 100% เท่านั้น
- อัตราค่าบริการนี้ จำเป็นต้องมีผู้เดินทาง **จำนวน 10 ท่าน ขึ้นไป** ในแต่ละคณะ กรณีที่มีผู้เดินทางไม่ถึงตามจำนวนที่กำหนด ทางบริษัทฯ ขอสงวนสิทธิ์ในการเลื่อนการเดินทาง หรือเปลี่ยนแปลงอัตราค่าบริการ (ปรับราคาเพิ่มขึ้น เพื่อให้คณะได้ออกเดินทาง ตามความต้องการ)
- ท่านที่ต้องออกบัตรโดยสารภายในประเทศ (ตัวเครื่องบิน, รถทัวร์, รถไฟ) กรุณาสอบถามที่เจ้าหน้าที่ทุกครั้งก่อนทำการออกบัตรโดยสาร เนื่องจากสายการบินอาจมีการปรับเปลี่ยนไฟล์ท หรือ เวลาบิน โดยไม่แจ้งให้ทราบล่วงหน้า และการแนะนำจากเจ้าหน้าที่เป็นเพียงการแนะนำเท่านั้น
- ระหว่างท่องเที่ยวหากนักท่องเที่ยวได้รับการตรวจยืนยันว่ามีเชื้อโควิด ทางโรงแรมอาจมีค่าทำความสะอาดห้องพักเพิ่มเติม (ไม่รวมอยู่ในรายการทัวร์)
- ทัวร์นี้มีร้านช้อปปิ้งตามรายการระบุซึ่งนักท่องเที่ยวต้องใช้เวลาในร้านไม่ต่ำกว่า 90 นาทีต่อร้าน นักท่องเที่ยวจะซื้อหรือไม่ซื้อขึ้นอยู่กับความพึงพอใจและสินค้าในร้านไม่ได้เกี่ยวข้องกับบริษัทฯ สินค้าบางรายการอาจไม่สามารถเปลี่ยนคืน หรือขอเงินคืนได้ กรณีนักท่องเที่ยวไม่ประสงค์เข้าร้านมีค่าใช้จ่าย 3,000 บาท/ท่าน
- ในกรณีที่ภาครัฐทั้งไทย และประเทศปลายทางมีข้อกำหนดในการกักตัว หรือ การตรวจหาเชื้อโควิด-19 ทุกประเภท ผู้เดินทางต้องรับผิดชอบค่าใช้จ่ายส่วนนี้ด้วยตัวเอง (ไม่รวมอยู่ในรายการทัวร์)
- ของสมนาคุณไม่สามารถเปลี่ยนแปลงเป็นส่วนลดหรือเงินสดได้
- เงื่อนไขกรมธรรม์เป็นไปตามเงื่อนไขของบริษัทฯ ประกันเป็นผู้พิจารณา
- อัตรานี้ ไม่รวม ค่าวีซ่าท่องเที่ยวแบบหมู่คณะ 1,500 บาท วีซ่าหมู่คณะสำหรับหนังสือเดินทางไทย และต้องเดินทางไป-กลับพร้อมคณะเท่านั้น (ถ้ามี)



## Day1 สนามบินสุวรรณภูมิ – สนามบินคุนหมิงฉางส่วย – เมืองคุนหมิง

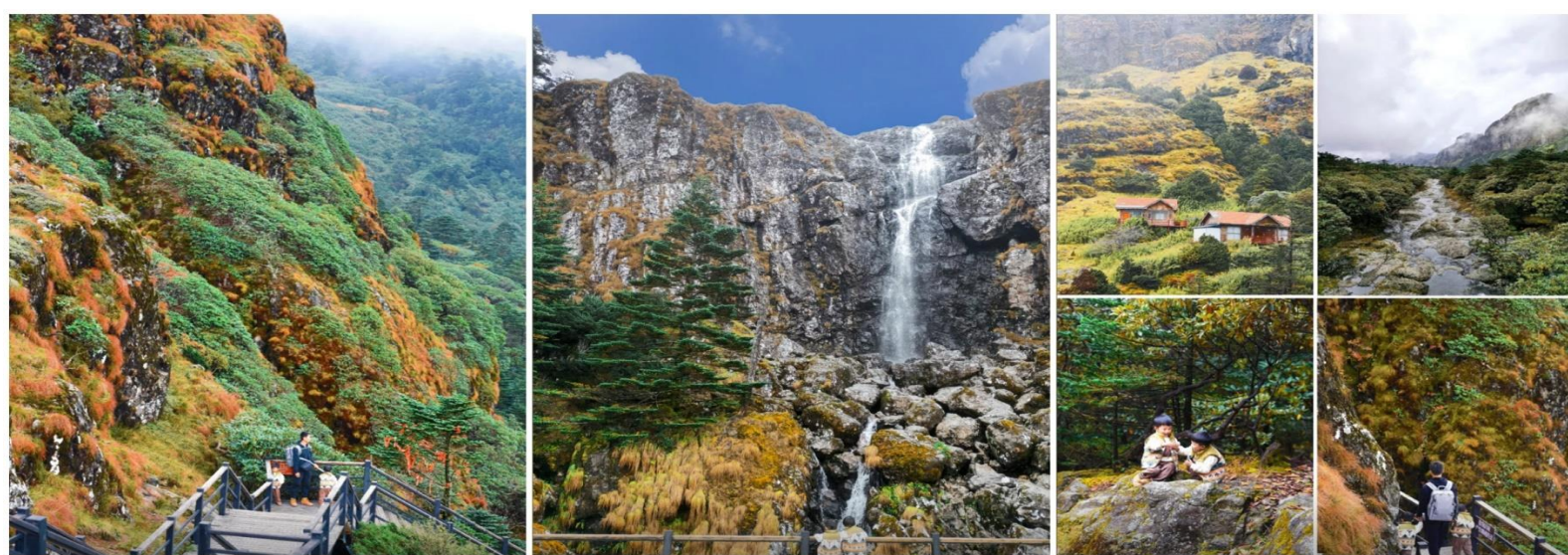
17.00 พร้อมกันที่ **สนามบินสุวรรณภูมิ** อาคารผู้โดยสารขาออก เคาน์เตอร์สายการบิน **KUNMING AIRLINES** โดยมีเจ้าหน้าที่ เลทส์โก กรุ๊ปให้การต้อนรับและอำนวยความสะดวกในการเช็คอินให้แก่ท่าน

20.00 นำท่านเดินทางสู่ **สนามบินคุนหมิงฉางส่วย ประเทศจีน** เที่ยวบินที่ **KY8370** (บริการอาหารว่างบนเครื่อง)

23.20 เดินทางถึง **สนามบินคุนหมิงฉางส่วย ประเทศจีน** หลังจากนั้นนำท่านผ่านด่านตรวจคนเข้าเมือง รับกระเป๋าสัมภาระ หลังจากนั้นออกเดินทางท่องเที่ยวตามรายการ **(เวลาที่ประเทศจีนเร็วกว่าประเทศไทย 1 ชั่วโมง)**

นำท่านเดินทางสู่ **เมืองคุนหมิง (KUNMING)** เมืองที่ได้รับการขนานนามว่า “เมืองแห่งฤดูใบไม้ผลิ” ด้วยที่ว่า มีสภาพอากาศที่เย็นสบายตลอดทั้งปี เป็นเมืองหลวงและเมืองที่ใหญ่ที่สุดของมณฑลยูนนาน ในภาคตะวันตกเฉียงใต้ของประเทศจีน มณฑลยูนนานมีภูมิอากาศเย็นสบาย ฤดูหนาวอากาศไม่หนาวจัดและฤดูร้อนอากาศไม่ร้อนจัด อุณหภูมิเฉลี่ยตลอดปีอยู่ระหว่าง 15–20 องศาเซลเซียส

ที่พัก FEI XING HOTEL เทียบเท่าหรือระดับ 4 ดาวท้องถิ่น



Day2 เมืองถ่านเตียน – ภูเขาหิมะเจี้ยวจื่อ – นั่งรถแบคเตอร์ี่ของทางอุทยาน – นั่งกระเช้าไฟฟ้าเจี้ยวจื่อ  
– สวนผลไม้ตามฤดูกาล

เช้า บริการอาหารเช้า ณ ห้องอาหารของโรงแรม

นำท่านเดินทางสู่ **เมืองถ่านเตียน** ซึ่งเป็นหนึ่งในเขตการปกครองของเมืองคุนหมิง มณฑลยูนนาน ประเทศจีนคะ เขตถ่านเตียนเป็นพื้นที่ที่มีธรรมชาติสวยงามและเป็นที่ตั้งของสถานที่ท่องเที่ยวหลายแห่ง รวมถึงภูเขาหิมะเจี้ยวจื่อ ที่มีชื่อเสียง (ใช้เวลาเดินทางประมาณ 3 ชั่วโมงครึ่ง)

เที่ยง บริการอาหารกลางวัน ณ ภัตตาคาร

นำท่านเดินทางสู่ **ภูเขาหิมะเจี้ยวจื่อ** ภูเขาหิมะแห่งเมืองคุนหมิง สถานที่เที่ยวแห่งของมณฑลยูนนานที่เพิ่งมีการสร้างกระเช้าขึ้นบนยอดเขาในปี 2555 นำท่าน **นั่งรถแบคเตอร์ี่ของทางอุทยาน** (ใช้ระยะเวลาโดยประมาณ 20 นาที) จากนั้นนำทุกท่าน **นั่งกระเช้าไฟฟ้าเจี้ยวจื่อ** ชมวิวทัศนียภาพโดยรอบๆ เพื่อขึ้นไปยังด้านบน หลังจากนั้นเดินทางต่อด้วยทางเท้าที่ถูกจัดวางไว้อย่างดี ไปสู่จุดที่เด่นที่สุดในการชมวิทิวทัศน์ของภูเขาหิมะเจี้ยวจื่อ โดยมีระดับความสูงเหนือระดับน้ำทะเลประมาณ 4,223 เมตรโดยอีกหนึ่งที่ทำให้สถานที่แห่งนี้เป็นที่นิยมเนื่องจากสามารถมาเยี่ยมชมได้เกือบทั้งปี เนื่องจากในแต่ละฤดูก็ให้ท่านสัมผัสความงามที่แตกต่าง อาทิเช่น ในช่วงฤดูใบไม้ผลิ และฤดูร้อนนั้นทุกท่านจะได้สัมผัสกับความสวยงาม ความสดชื่น ความสดใ สของดอกไม้บานาพรพรรณที่ผลิบานไปทั่วพื้นที่กว่า 32 ชนิด หรือแม้กระทั่งในฤดูหนาวทุกท่านก็จะสามารถพบเห็นความงามที่แตกต่าง อาทิเช่น สนตั้งเรียง สนอาซาเลีย น้ำตกและลำธารที่จับตัวกันเป็นน้ำแข็งเป็นรูปทรงต่างๆ และที่ถือว่าเป็นไฮไลท์ของที่นี่คือ **หิมะบนเทือกเขาขึ้นอยู่กับสภาพอากาศ รวมถึงรถแบคเตอร์ี่ และกระเช้าแล้ว**



นำท่านเยี่ยมชม **สวนผลไม้ตามฤดูกาล** เทียวฟิน ชิมผลไม้สดจากสวนสัมผัสประสบการณ์สุดสดชื่น พาท่านไปชิมผลไม้สดๆ ตามฤดูกาล จากหลากหลายสวนในเมืองคุนหมิง ประเทศจีน เมืองแห่งดอกไม้และอากาศดีตลอดปี อาทิ สตรอว์เบอร์รี่ ลูกพีช ลูกแพร์ แอปเปิ้ล บลูเบอร์รี่ สวนใดสวนหนึ่งเท่านั้น

หมายเหตุ: ผลไม้ในสวนท่านสามารถชิมได้เท่านั้น หากท่านต้องการซื้อทานโปรดสอบถามราคาผลไม้จากสวน และ/หรือ ในกรณีที่ไม่มีสวนผลไม้พร้อมให้บริการ ทางบริษัทฯ ขอสงวนสิทธิ์งดทดแทนรายการหรือคืนค่าใช้จ่ายเนื่องจากสวนผลไม้ไม่มีค่าเช่า

ค่า บริการอาหารค่ำ ณ ภัตตาคาร

ที่พัก WANG TONG HOTEL เทียบเท่าหรือระดับ 4 ดาวท้องถิ่น



Day3 เมืองคุนหมิง – ตำนกทองจินเตียน – น้ำตกเมืองคุนหมิง – ชิมประตุม้าทองและชิมประตู่ไก่หยก – ถนนคนเดินหนานผิงเจีย – POP MART

เช้า บริการอาหารเช้า ณ ห้องอาหารของโรงแรม

หลังจากนั้นนำท่านเดินทางกลับ **เมืองคุนหมิง** เมืองหลวงของมณฑลยูนนาน ประเทศจีน เป็นที่รู้จักในชื่อ "เมืองแห่งฤดูใบไม้ผลิ" เพราะมีอากาศเย็นสบายตลอดปี เมืองนี้เต็มไปด้วยวัฒนธรรมที่หลากหลาย ธรรมชาติที่งดงาม และสถานที่ท่องเที่ยวที่น่าสนใจ คุนหมิงยังเป็นประตูสู่เส้นทางสายไหมทางตอนใต้ ทำให้เป็นศูนย์กลางการค้าระหว่างประเทศในภูมิภาคเอเชียตะวันออกเฉียงใต้ (ใช้เวลาเดินทางประมาณ 3 ชั่วโมงครึ่ง) **ร้านหยก**

เที่ยง บริการอาหารกลางวัน ณ ภัตตาคาร



wow together travel

81/121 หมู่บ้านวิเศษสุขนคร  
ประชาอุทิศ 79 แขวง/เขต ทุ่งครุ กทม. 10140  
ใบอนุญาตเลขที่ 11/08664

บริการจัดหาทัวร์ทั่วโลกให้คุณ  
โทร. 098-4955547 / 081-4513581  
www.wowtogethertravel.com



นำท่านชม **ตึกทองเงินเตียน** ตึกทองเงินเตียนตั้งอยู่บนภูเขาหมิงฟงซาน ด้านทิศตะวันออกของเมืองคุนหมิง สร้างโดยแม่ทัพในสมัยราชวงศ์หมิง อดีตเคยเป็นที่พักของอู๋ซันกั๋วขุนศึกผู้ขายชาติ และนางงามฉินหยวนหยวน ตึกหลังนี้มี ความสูง 6.7 เมตร กว้าง 6.2 เมตร และเป็นตึกเพียงแห่งเดียวที่มีฝาผนัง และหลังคาที่สร้างด้วยทองเหลืองที่มีน้ำหนักถึง 380 ตัน นับว่าเป็นสิ่งปลูกสร้างทองเหลืองที่ใหญ่ที่สุดของจีนแห่งหนึ่ง

นำท่านชม **น้ำตกเมืองคุนหมิง** สถานที่ท่องเที่ยวและเป็นที่พักผ่อนหย่อนใจยอดฮิตของชาวเมืองคุนหมิง Kunming Waterfall Park หรืออีกชื่อหนึ่งคือ Niulan River Waterfall Park เป็นสวนสาธารณะขนาดใหญ่ที่ใช้เวลาสร้างกว่า 3 ปีด้วยกัน ภายในประกอบไปด้วยน้ำตกและทะเลสาบ ที่สร้างขึ้นด้วยฝีมือมนุษย์

ทัวร์ต่างประเทศ!



ติดต่อสอบถาม

คุณแพน : 098-4955547

คุณปณิศา : 081-4513581

wow together



บริการการเดินทาง



บริการอาหาร



บริการที่พัก



นำท่านถ่ายรูปกับ **ซุ้มประตูม้าทองและซุ้มประตูไก่หยก** ตั้งอยู่ที่จัตุรัสใจกลางเมืองคุนหมิง มีอายุร่วม 400 ปี ภาษาจีนเรียกว่า “จินหม่าและปี้จี” จนเป็นที่มาของชื่อถนนแห่งนี้ ช่วงแดดร่มลมตก หากอากาศดี ๆ จะมีนักร้อง นักแสดง มาทำการแสดงโชว์บริเวณนี้ สร้างบรรยากาศที่ครึกครื้น และไม่ควรมิลืมแวะเก็บภาพซุ้มประตูที่ประดับไฟสีทองอร่ามโดดเด่นอย่างมากในช่วงค่ำ ถือเป็นจุดเช็คอินที่ห้ามพลาด อิสระท่าน ณ **ถนนคนเดินหนานผิงเจีย** เป็นแหล่งเสื้อผ้าแบรนด์เนมทั้งของจีนและต่างประเทศ รวมทั้งเครื่องประดับ อัญมณีชั้นเยี่ยม ร้านเครื่องดื่ม ร้านอาหารพื้นเมือง และร้านขายของที่ระลึก ฯลฯ นอกจากนี้ยังมีสิ่งอำนวยความสะดวกอื่นๆ อีกมากมายและ ณ ถนนคนเดินแห่งนี้ยังมี **POP MART** ร้านค้าของเล่นชื่อดังของจีนที่ท่านได้เลือกจุ่มกันอย่างเพลิดเพลิน

ค่ำ อิสระอาหารค่ำ เพื่อความสะดวกในการท่องเที่ยว

ที่พัก THE WILTON HOTEL เทียบเท่าหรือระดับ 4 ดาวท้องถิ่น





## Day4 OPTION : เขาชีซาน – สนามบินคูนหมิงฉางสู่ย – สนามบินสุวรรณภูมิ

เช้า บริการอาหารเช้า ณ ห้องอาหารของโรงแรม  
นำท่านเดินทางสู่ **ร้านสมุนไพรบัวหิมะ**  
เที่ยง บริการอาหารกลางวัน ณ ภัตตาคาร พิเศษ ... **เมนูสุกี้เด็ด**

**OPTION : เขาชีซาน** หากคุณมาเยือนเมืองคูนหมิง เมืองหลวงแห่งมณฑลยูนนาน ที่ได้ชื่อว่า “เมืองแห่งฤดูใบไม้ผลิ” เพราะอากาศดีตลอดปีนั้นคือการขึ้น เขาชีซาน ไฮไลท์ของเขาชีซาน มีจุดชมวิวที่สามารถมองเห็น ทะเลสาบเตียนฉือ ได้กว้างไกลสุดลูกหูลูกตา ชม “ประตุมังกร” จุดถ่ายรูปยอดเยี่ยม ซึ่งแกะสลักอยู่บนหน้าผาหินสูงชัน เสมือนแขวนตัวอยู่บนท้องฟ้า **ราคา 1,000 บาท/ท่าน หากสนใจสามารถติดต่อไกด์จากมัดคุเทศก์ท้องถิ่น**

ท่านที่ไม่ร่วมทัวร์เสริมสามารถท่องเที่ยวให้บริเวณเชิงเขาด้านล่าง มีตลาดขายของท้องถิ่นที่ระลึก ท่านสามารถเดินเล่นถ่ายรูปได้

ได้เวลาอันสมควรนำท่านเดินทางสู่ **สนามบินคูนหมิงฉางสู่ย** เพื่อเดินทางกลับประเทศไทย

17.05 นำท่านเดินทางสู่ **สนามบินสุวรรณภูมิ ประเทศไทย** เที่ยวบินที่ **KY8369** (บริการอาหารบนเครื่อง)

18.30 เดินทางถึง **สนามบินสุวรรณภูมิ ประเทศไทย** โดยสวัสดิภาพ ... พร้อมความประทับใจ



## ✔ อัตราค่าบริการนี้รวม



ค่าตั๋วเครื่องบินไป-กลับพร้อมคณะ



ค่าภาษีสนามบินทุกแห่งที่มี



ค่าน้ำหนักกระเป๋าสัมภาระ  
เป็นไปตามสายการบินกำหนด



ค่าจ้างมัคคุเทศก์คอยบริการตลอด  
การเดินทาง



ค่าอาหารตามมือที่ระบุในรายการ



ค่ารถรับ-ส่ง และนำเที่ยวตามรายการ



ค่าที่พักตามที่ระบุในรายการ  
พักห้องละ 2-3 ท่าน



ค่าเข้าชมสถานที่ต่างๆ ตามรายการ



ค่าประกันอุบัติเหตุระหว่างเดินทาง  
วงเงินท่านละ 1,000,000 บาท  
เงื่อนไขตามกรมธรรม์



ค่าบริการซึ่งได้รวมภาษีมูลค่าเพิ่ม 7% แล้ว  
ถ้าบริษัทสามารถ หัก ภาษี ณ ที่จ่าย 3%  
(ยอดก่อนภาษีมูลค่าเพิ่ม)



ค่าน้ำดื่มวันละ 1 ขวดต่อท่าน

## ✘ อัตราค่าบริการนี้ไม่รวม



ค่าใช้จ่ายส่วนตัวนอกเหนือจากรายการที่ระบุ เช่น ค่าทำหนังสือเดินทาง, ค่าโทรศัพท์, ค่าโทรศัพท์  
ทางไกล, ค่าอินเทอร์เน็ต, ค่าซักรีด, มีนินบาร์ในห้องพัก (กรุณาสอบถามจากหัวหน้าทัวร์ก่อนการใช้บริการ)



ค่าดำเนินการอื่นๆ สำหรับผู้ที่ไม่ได้ถือหนังสือเดินทางสัญชาติไทย ค่าดำเนินการ  
แจ้งเข้า-ออกประเทศ



ค่าอาหารพิเศษที่นอกเหนือจากรายการทัวร์กำหนด และ รวมถึงการริเคเวสอาหารพิเศษต่างๆ  
เช่น อาหารเจ มังสวิรัต อาหารทะเล เป็นต้น



ค่าบริการอื่นๆ เพิ่มของสายการบิน เช่น ที่นั่ง อาหาร วิลแชร์ และ บริการเสริมอื่น (ถ้ามี)



ค่าทิปคนขับรถ หัวหน้าทัวร์และมัคคุเทศก์ท้องถิ่น



## เงื่อนไขการยกเลิกการเดินทาง

1. กรณีที่นักท่องเที่ยวต้องการ **ขอยกเลิกการเดินทาง เลื่อน หรือ เปลี่ยนแปลงการเดินทาง**  
นักท่องเที่ยว (ผู้มีรายชื่อในเอกสารการจอง) จะต้อง อีเมล เพื่อลงนามในเอกสารแจ้งยืนยันยกเลิก  
การจอง กับทางบริษัทเป็นลายลักษณ์อักษรเท่านั้น ทางบริษัทไม่รับยกเลิกการจองผ่านทาง  
โทรศัพท์ ไม่ว่ากรณีใดๆ ทั้งสิ้น

2. กรณีนักท่องเที่ยวต้องการ **ขอรับเงินค่าบริการคืน** กรุณาส่งเอกสารทางอีเมล เอกสารที่ใช้ประกอบการ  
ขอรับเงินคืนรายละเอียดดังนี้

- หน้าสมุดบัญชีธนาคารที่ต้องการให้นำเงินเข้า
- ใบเรียกเก็บเงิน หรือ หลักฐานการชำระค่าบริการต่างๆ ทั้งหมด
- พาสปอร์ตหน้าแรกของผู้เดินทาง

**\*\* กรณีมอบอำนาจจะต้องมีหนังสือมอบอำนาจ และ สำเนาบัตรประชาชนของผู้รับมอบอำนาจ \*\***

เงื่อนไขการคืนเงินค่าบริการดังนี้

แจ้งยกเลิกก่อนเดินทาง  
ตั้งแต่ 30 วันขึ้นไป

คืนค่าใช้จ่ายทั้งหมด หรือ หักค่าใช้จ่ายจริงที่เกิดขึ้น  
(กรณีวันเดินทางตรงกับช่วงวันหยุดนักขัตฤกษ์ ไม่ว่าวันใดวันหนึ่ง  
ทางบริษัทขอสงวนสิทธิ์ในการยกเลิกการเดินทางไม่น้อยกว่า 55 วัน)

แจ้งยกเลิกก่อนเดินทาง  
15-29 วัน

เก็บค่าใช้จ่ายท่านละ 50% ของค่าทัวร์  
หรือ หักค่าใช้จ่ายจริงที่เกิดขึ้น  
(กรณีที่มียค่าใช้จ่ายตามจริงมากกว่ากำหนด ทางบริษัทขอสงวน  
สิทธิ์ในการเรียกเก็บค่าใช้จ่ายเพิ่ม)

แจ้งยกเลิกก่อนเดินทาง  
0-14 วัน

เก็บค่าใช้จ่ายท่านละ 100% ของค่าทัวร์



## ข้อมูลสำคัญเกี่ยวกับโรงแรมที่พักที่ท่านควรทราบ

1. เนื่องจากการวางแผนผังห้องพักของแต่ละโรงแรมแตกต่างกัน เช่น ห้องพักแบบห้องเดี่ยว (Single) ห้องพักแบบห้องคู่ 2 ท่าน (Twin/Double) และ ห้องพักแบบ 3 ท่าน / 3 เตียง (Triple Room) จึงอาจทำให้ห้องพักแต่ละประเภท อาจจะไม่ติดกัน หรือ อยู่คนละชั้นกัน และบางโรงแรมอาจจะไม่มีห้องพักแบบ 3 ท่าน ซึ่งถ้าต้องการเข้าพัก 3 ท่าน อาจจะต้องเป็น 1 เตียงใหญ่ กับ 1 เตียงพับเสริม หรือ อาจมีความจำเป็นต้องแยกห้องพักเป็นห้องคู่ 1 ห้อง (Twin/Double) และ ห้องเดี่ยว 1 ห้อง (Single) ไม่ว่ากรณีใดๆ ทางบริษัทขอสงวนสิทธิ์ในการเรียกเก็บค่าบริการเพิ่มตามจริงที่เกิดขึ้นจากนักท่องเที่ยว
2. กรณีที่มีงานจัดประชุมนานาชาติ (Trade Fair) เป็นผลให้ค่าโรงแรมสูงขึ้นมาก และ ห้องพักในเมืองเต็ม บริษัทฯ ขอสงวนสิทธิ์ในการปรับเปลี่ยน หรือย้ายเมืองเพื่อให้เกิดความเหมาะสม
3. โดยส่วนใหญ่ตามธรรมเนียม ของห้องพักจะเป็นห้องพักที่ห้ามสูบบุหรี่ (Non Smoking Room) โดยทางโรงแรมอาจมีการติดตั้งอุปกรณ์ดับจับควันไว้ในห้อง กรณีที่มีการลักลอบสูบบุหรี่ในห้องพัก และถูกตรวจสอบได้ ผู้เข้าพักจำเป็นต้องชำระค่าปรับกับโรงแรมโดยตรง โดยค่าปรับขึ้นอยู่กับเงื่อนไขของแต่ละโรงแรม



## ข้อมูลสำคัญเกี่ยวกับสายการบินที่ท่านควรทราบ

1. เกี่ยวกับที่นั่งบนเครื่องบิน เนื่องจากบัตรโดยสาร เป็นแบบหมู่คณะ (ราคาพิเศษ) สายการบินจึงขอสงวนสิทธิ์ในการเลือกที่นั่งบนเครื่องบินทุกกรณี แต่ทางบริษัทฯ จะพยายามให้มากที่สุด ให้ลูกค้าผู้เดินทางที่มาด้วยกันได้นั่งด้วยกัน หรือใกล้กันให้มากที่สุดเท่าที่จะสามารถทำได้
2. กรณีที่ท่านเป็นมุสลิม หรือ นับถือศาสนาอิสลาม หรือ แพ้อาหารบางประเภท โปรดระบุมาให้ชัดเจนในขั้นตอนการจอง กรณีที่แจ้งล่วงหน้าก่อนเดินทางกะทันหัน อาจมีค่าใช้จ่ายเพิ่มเพื่อชำระกับเมนูใหม่ที่ต้องการ เพราะเมนูเดิมของคุณ ไม่สามารถยกเลิกได้
3. บางสายการบินอาจมีเงื่อนไขเกี่ยวกับการให้บริการอาหารบนเครื่องแตกต่างกัน ขอให้ท่านทำความเข้าใจถึงวัฒนธรรมประจำชาติ ของแต่ละสายการบินที่กำลังให้บริการท่านอยู่
4. สายการบินอาจมีการงดเสิร์ฟอาหาร และเครื่องดื่ม หรือเปลี่ยนแปลงรูปแบบอาหาร ขึ้นอยู่กับสายการบินเป็นผู้กำหนด





## เงื่อนไข และข้อควรทราบอื่นๆ ที่ท่านควรทราบ

1. ทัวร์นี้สำหรับผู้มีวัตถุประสงค์เพื่อการท่องเที่ยวเท่านั้น
2. ทัวร์นี้ขอสงวนสิทธิ์สำหรับผู้เดินทางที่ถือหนังสือเดินทางธรรมดา (หน้าปกสีน้ำตาล / เลือดหมู) เท่านั้น กรณีที่ท่านถือหนังสือเดินทางราชการ (หน้าปกสีน้ำเงินเข้ม) หนังสือเดินทางทูต (หน้าปกสีแดงสด) และต้องการเดินทางไปพร้อมคณะทัวร์ อันมีวัตถุประสงค์เพื่อการท่องเที่ยว โดยไม่มีจดหมายเชิญ หรือ เอกสารใดเชื่อมโยงเกี่ยวกับการขออนุญาตการใช้หนังสือเดินทางพิเศษอื่นๆ หากไม่ผ่านการอนุมัติของเคาน์เตอร์เช็คนั้น ด้านตรวจคนเข้าเมือง ทั้งฝั่งประเทศไทย (ต้นทาง) ขาออก และ ต่างประเทศ (ปลายทาง) ขาเข้า ไม่ว่ากรณีใดก็ตาม ทางบริษัทขอสงวนสิทธิ์ไม่รับผิดชอบความผิดพลาดที่จะเกิดขึ้นในส่วนนี้ ไม่ว่าส่วนใดส่วนหนึ่ง
3. ทัวร์นี้เป็นทัวร์แบบเหมาจ่ายล่วงหน้าเรียบร้อยแล้วทั้งหมด หากท่านไม่ได้ร่วมเดินทางหรือใช้บริการตามที่ระบุไว้ในรายการ ไม่ว่าจะบางส่วนหรือทั้งหมด หรือถูกปฏิเสธการเข้า-ออกเมือง หรือด้วยเหตุใดๆ ก็ตาม ทางบริษัทขอสงวนสิทธิ์ไม่คืนเงินค่าบริการ ไม่ว่าจะบางส่วนหรือทั้งหมดให้แก่ท่านไม่ว่ากรณีใดๆ ก็ตาม
4. ทางบริษัทขอสงวนสิทธิ์ไม่รับผิดชอบค่าเสียหายจากความผิดพลาดในการสะกดชื่อ นามสกุล คำนำหน้าชื่อ เลขที่หนังสือเดินทาง เลขที่วีซ่า และอื่นๆ เพื่อใช้ในการจองตั๋วเครื่องบิน ในกรณีที่นักท่องเที่ยว หรือ เอเยนต์ไม่ได้ส่งหน้าหนังสือเดินทาง และ หน้าวีซ่ามาให้กับทางบริษัทพร้อมการชำระเงินมัดจำหรือส่วนที่เหลือทั้งหมด
5. ทางบริษัทขอสงวนสิทธิ์ในการเปลี่ยนแปลงรายการการเดินทางตามความเหมาะสม เพื่อให้สอดคล้องกับ สถานการณ์ ภูมิอากาศ และเวลา ณ วันที่เดินทางจริงของประเทศที่ท่านเดินทาง ทั้งนี้ ทางบริษัทจะคำนึงถึงความปลอดภัย และ ประโยชน์ของลูกค้าเป็นสำคัญ
6. ทางบริษัทขอสงวนสิทธิ์ไม่รับผิดชอบต่อความเสียหายหรือค่าใช้จ่ายใดๆ ที่เพิ่มขึ้นของนักท่องเที่ยวที่ไม่ได้เกิดจากความผิดของทางบริษัท เช่น ภัยธรรมชาติ การจลาจล การนัดหยุดงาน การประท้วง อุบัติเหตุ ความเจ็บป่วย ความสูญหายหรือเสียหายของสัมภาระ ความล่าช้า เปลี่ยนแปลง หรือการบริการของสายการบิน เหตุสุดวิสัยอื่น เป็นต้น
7. อัตราค่าบริการนี้คำนวณจากอัตราแลกเปลี่ยนเงินตราต่างประเทศ ณ วันที่ทางบริษัทเสนอราคา ดังนั้น ทางบริษัทขอสงวนสิทธิ์ในการปรับราคาค่าบริการเพิ่มขึ้น ในกรณีที่มีการเปลี่ยนแปลงอัตราแลกเปลี่ยนเงินตราต่างประเทศ ค่าตัว เครื่องบิน ค่าภาษีน้ำมัน ค่าภาษีสนามบิน ค่าประกันภัยสายการบิน การเปลี่ยนแปลงเที่ยวบิน ฯลฯ ที่ทำให้ต้นทุนสูงขึ้น
8. มีคฤหาสน์ พนักงาน หรือตัวแทนของทางบริษัท ไม่มีอำนาจในการให้คำสัญญาใดๆ แก่บริษัท เว้นแต่มีเอกสารลงนามโดยผู้มีอำนาจของบริษัทกำกับเท่านั้น
9. นักท่องเที่ยวต้องมีความพร้อมในการเดินทางทุกประการ หากเกิดเหตุสุดวิสัยใดๆ ระหว่างรอการเดินทาง อันไม่ใช่เหตุที่เกี่ยวข้องกับทางบริษัท อาทิ วีซ่าไม่ผ่าน เกิดอุบัติเหตุที่ไม่สามารถควบคุมได้ นอกเหนือการควบคุมและคาดหมาย ทางบริษัทจะรับผิดชอบคืนค่าทัวร์เฉพาะส่วนที่บริษัทยังไม่ได้ชำระแก่ทางผู้ขายของทางบริษัท หรือจะต้องชำระตามข้อ ตกลงแก่ผู้ค้าตามหลักปฏิบัติเท่านั้น
10. คณะทัวร์นี้ เป็นการชำระค่าใช้จ่ายทั้งหมดแบบผูกขาดกับตัวแทนบริษัทที่ได้รับการรับรองอย่างถูกต้อง ณ ประเทศปลายทาง ซึ่งบางส่วนของโปรแกรมอาจจำเป็นต้องท่องเที่ยวอันเป็นไปตามนโยบายของประเทศปลายทางนั้นๆ กรณีที่ท่านไม่ต้องการใช้บริการส่วนใดส่วนหนึ่ง ไม่ว่าจะกรณีใดก็ตาม จะไม่สามารถคืนค่าใช้จ่ายให้ได้ และ อาจมีค่าใช้จ่ายเพิ่มเติมขึ้น ตามมาเป็นบางกรณี ทางบริษัทขอสงวนสิทธิ์ในการเรียกเก็บค่าใช้จ่ายที่เกิดขึ้นจริงทั้งหมดกับผู้เดินทาง กรณีที่เกิดเหตุการณ์ขึ้นนี้ขึ้น ไม่ว่ากรณีใดก็ตาม
11. กรณีลูกค้าที่จองเฉพาะทัวร์ไม่รวมบัตรโดยสารโดยเครื่องบิน (จอยด์แลนด์ทัวร์ ชื่อตัวเครื่องบินแยกเอง) ในวันเริ่มทัวร์ (วันที่หนึ่ง) ท่านจำเป็นต้องมารอคณะเท่านั้น ทางบริษัทไม่สามารถให้คณะ ท่านได้ ไม่ว่ากรณีใดก็ตาม กรณีที่ไฟล์ทของท่านถึงช้ากว่าคณะ และ ยืนยันเดินทาง ท่านจำเป็นต้องเดินทางตามคณะไปยังเมือง หรือ สถานที่ท่องเที่ยวที่ท่านอยู่ในเวลานั้นๆ กรณีนี้ จะมีค่าใช้จ่ายเพิ่ม ท่านจำเป็นต้องชำระค่าใช้จ่ายที่ใช้ในการเดินทางด้วยตนเองทั้งหมดเท่านั้น ไม่ว่า กรณีใดก็ตาม และ ทางบริษัทขอสงวนสิทธิ์ไม่สามารถชดเชย หรือ ถดแทน หากท่านไม่ได้ท่องเที่ยวเมือง หรือ สถานที่ท่องเที่ยวใดๆ สถานที่หนึ่ง ทุกกรณี เนื่องจากเป็นการชำระแบบเหมาจ่ายกับตัวแทนแล้วทั้งหมด

