



CHINA

ซินเจียงเหนือ
 อูรุมฉี คานาสือ ชู่เอ๋อจิน ชุยลุน



กั๋ว
 โมลงร้า

ZGURC-2502UQ

8 | 6 | UQ
 วัน | คืน | มิน



ชมความงามใบไม้เปลี่ยนสี "อุทยานคานาสือ"
 เยือน "ซินเจียง" ชุมทรัพย์แห่งดินแดนสนธยา

เดินทาง : ก.ย. - ต.ค. 68

59,990 ราคาเริ่ม



★ **เซคอิน** ★
เมืองปิตาง และถนน S21

☑️ เที่ยวครบทุกวัน ไม่มีอิสระ ☑️ น้ำดื่มวันละ 1 ขวด



★ **แถมฟรี!!** ★
ประกันอุบัติเหตุ

👤 10 คน ออกเดินทาง

🍴 อาหาร 19 มื้อ+บนเครื่อง

🏠 พักโรงแรม 4 ดาว

🗑️ น้ำหนักกระเป๋า 20 กก.

เกี่ยวกับเรา... ไปวันสิ้นสุด
LET'S GO GROUP





เกี่ยวกับเรา...ไม่มีวันสิ้นสุด

ZGURC-2502UQ

8 | 6 | UQ
วัน | คืน | บิน



Urumqi Air 乌鲁木齐航空

CHINA

ซินเจียงเหนือ อูรูมฉี คานาสีอู๋ ปูเอ๋อจิน ขุยถูน



โปรแกรมเดินทาง 8 วัน 6 คืน URUMQI AIR

กัณฑ์ยาน - ตุลาคม 2568



น้ำหนักกระเป๋า 20 Kg



อาหาร 19 มื้อ

เริ่ม **59,990** บาท

BKK	LYA	LYA	URC	URC	LYA	LYA	BKK	
ไฟล์ทบิน	เวลาออก	เวลาถึง	ไฟล์ทบิน	เวลาออก	เวลาถึง	ไฟล์ทบิน	เวลาออก	เวลาถึง
UQ2642	17:00	22:20	UQ2642	23:50	03:55	UQ2641	07:00	10:45
						UQ2641	12:15	15:25

วันที่	โปรแกรมทัวร์	เช้า	เที่ยง	เย็น	โรงแรม
1	สนามบินสุวรรณภูมิ - สนามบินฉัวหยาง - สนามบินอูรูมฉี		✈	✈	
2	สนามบินอูรูมฉี - เมืองปูเอ๋อจิน - ทางด่วนข้ามทะเลทราย S21 - ธารน้ำห้ำลี่ - แกรนด์แคนยอน	✓	✓	✓	SU TONG HOTEL หรือเทียบเท่า ★★★★★
3	หมู่บ้านเหม่อลูซุน - หุบเขาอัลไต - เขาไป่ซาน - บ้านของชนเผ่าถูหว่า - อุทยานคานาสีอู๋	✓	✓	✓	HONG FU SHENG TAI HOTEL หรือเทียบเท่า ★★★★★
4	ทะเลสาบมั่งกรหลับ - ทะเลสาบเทวดา - จุดชมวิวคานาสีอู๋ - ศาลาชมปลา	✓	✓	✓	HONG FU SHENG TAI HOTEL หรือเทียบเท่า ★★★★★
5	ล่องเรือชมทะเลสาบคานาสีอู๋ - เมืองปูเอ๋อจิน	✓	✓	✓	SU TONG HOTEL หรือเทียบเท่า ★★★★★
6	เมืองปีศาจ - เมืองเคอลามาอี - บ่อน้ำมันสีดำ - เมืองขุยถูน	✓	✓	✓	REZEN HOTEL หรือเทียบเท่า ★★★★★
7	แกรนด์แคนยอนตู้ซานสือ - สะพานกระจกลอยฟ้า - ถนนคนเดินดาปาจา	✓	✓	✓	HAMPTON BY HILTON AIRPORT หรือเทียบเท่า ★★★★★
8	สนามบินอูรูมฉี - สนามบินฉัวหยาง - สนามบินสุวรรณภูมิ	✓	✈	✈	

** รายการทัวร์ข้างต้นอาจมีการเปลี่ยนแปลงตามความเหมาะสม **



อัตราค่าบริการ

วันเดินทาง	ราคาทัวร์/ท่าน พักห้องละ 2-3 ท่าน	ราคาทัวร์ไม่รวม ตัวเครื่องบิน	ราคา ห้องพักเดี่ยว
14 – 21 กันยายน 2568	59,990	49,990	12,900
21 – 28 กันยายน 2568	59,990	49,990	12,900
12 – 19 ตุลาคม 2568	61,990	51,990	12,990
19 – 26 ตุลาคม 2568	61,990	51,990	12,990

อัตรานี้ **X**ไม่รวม ค่าที่ปรึกษาขั้บรถ มัคคุเทศก์ท้องถิ่นและหัวหน้าทัวร์ 2,500 บาท/ท่าน/ทริป
 อัตราค่าบริการสำหรับเด็กอายุไม่เกิน 2 ปี ณ วันเดินทางกลับ (Infant) ท่านละ 15,000 บาท


สำคัญโปรดอ่าน

- กรุณาทำการจองล่วงหน้าก่อนเดินทางอย่างน้อย 45 วัน พร้อมชำระเงินมัดจำ **ท่านละ 20,000 บาท/ท่าน พร้อมกับหนังสือเดินทาง** และชำระส่วนที่เหลือ 35 วัน ก่อนการเดินทาง กรณีวันเดินทางน้อยกว่า 35 วัน หรือ ราคาทัวร์พิเศษต้องชำระค่าทัวร์เต็มจำนวน 100% เท่านั้น
- อัตราค่าบริการนี้ จำเป็นต้องมีผู้เดินทาง จำนวน 10 ท่าน ขึ้นไป ในแต่ละคณะ กรณีที่มีผู้เดินทางไม่ถึงตามจำนวนที่กำหนด ทางบริษัท ฯ ขอสงวนสิทธิ์ในการเลื่อนการเดินทาง หรือเปลี่ยนแปลงอัตราค่าบริการ (ปรับราคาเพิ่มขึ้น เพื่อให้คณะได้ออกเดินทาง ตามความต้องการ)
- ท่านที่ต้องออกบัตรโดยสารภายในประเทศ (ตัวเครื่องบิน, รถทัวร์, รถไฟ) กรุณาสอบถามที่เจ้าหน้าที่ทุกครั้งก่อนทำการออกบัตรโดยสาร เนื่องจากสายการบินอาจมีการปรับเปลี่ยนไฟล์ท หรือ เวลาบิน โดยไม่แจ้งให้ทราบล่วงหน้า และการแนะนำจากเจ้าหน้าที่เป็นเพียงการแนะนำเท่านั้น
- ระหว่างท่องเที่ยวหากนักท่องเที่ยวได้รับการตรวจยืนยันว่ามีเชื้อโควิด ทางโรงแรมอาจมีค่าทำความสะอาดห้องพักเพิ่มเติม (ไม่รวมอยู่ในรายการทัวร์)
- ในกรณีที่ภาครัฐทั้งไทย และประเทศปลายทางมีข้อกำหนดในการกักตัว หรือ การตรวจหาเชื้อโควิด-19 ทุกประเภท ผู้เดินทางต้องรับผิดชอบค่าใช้จ่ายส่วนนี้ด้วยตัวท่านเอง (ไม่รวมอยู่ในรายการทัวร์)
- ของสมนาคุณ หรือบริการเสริมจากสายการบินไม่สามารถเปลี่ยนแปลงเป็นส่วนลดหรือเงินสดได้
- นโยบายการให้บริการอาหารบนเครื่อง เป็นไปตามข้อกำหนดของสายการบิน ซึ่งอาจมีการงดเสิร์ฟโดยไม่แจ้งให้ทราบล่วงหน้า
- เงื่อนไขค่าธรรมเนียมเป็นไปตามเงื่อนไขของบริษัท ฯ ประกันเป็นผู้พิจารณา



Day1 สนามบินสุวรรณภูมิ – สนามบินลั่วหยาง – สนามบินอุรุมฉี

- 14.00 พร้อมกันที่ **สนามบินสุวรรณภูมิ** อาคารผู้โดยสารขาออก เคาน์เตอร์สายการบิน **URUMQI AIR** โดยมีเจ้าหน้าที่ เลทส์โกกรุป ให้การต้อนรับและอำนวยความสะดวกในการเช็คอินให้แก่ท่าน
- 17.00 นำท่านเดินทางสู่ **สนามบินลั่วหยาง** เที่ยวบินที่ **UQ2642** (บริการอาหารว่างและเครื่องดื่มบนเครื่อง)
- 22.20 เดินทางถึง **สนามบินลั่วหยาง ประเทศจีน** หลังจากนั้นนำท่านรอต่อเครื่องสู่ **สนามบินอุรุมฉี**
- 23.50 นำท่านเดินทางสู่ **สนามบินอุรุมฉี** เที่ยวบินที่ **UQ2642** (บริการอาหารว่างและเครื่องดื่มบนเครื่อง)

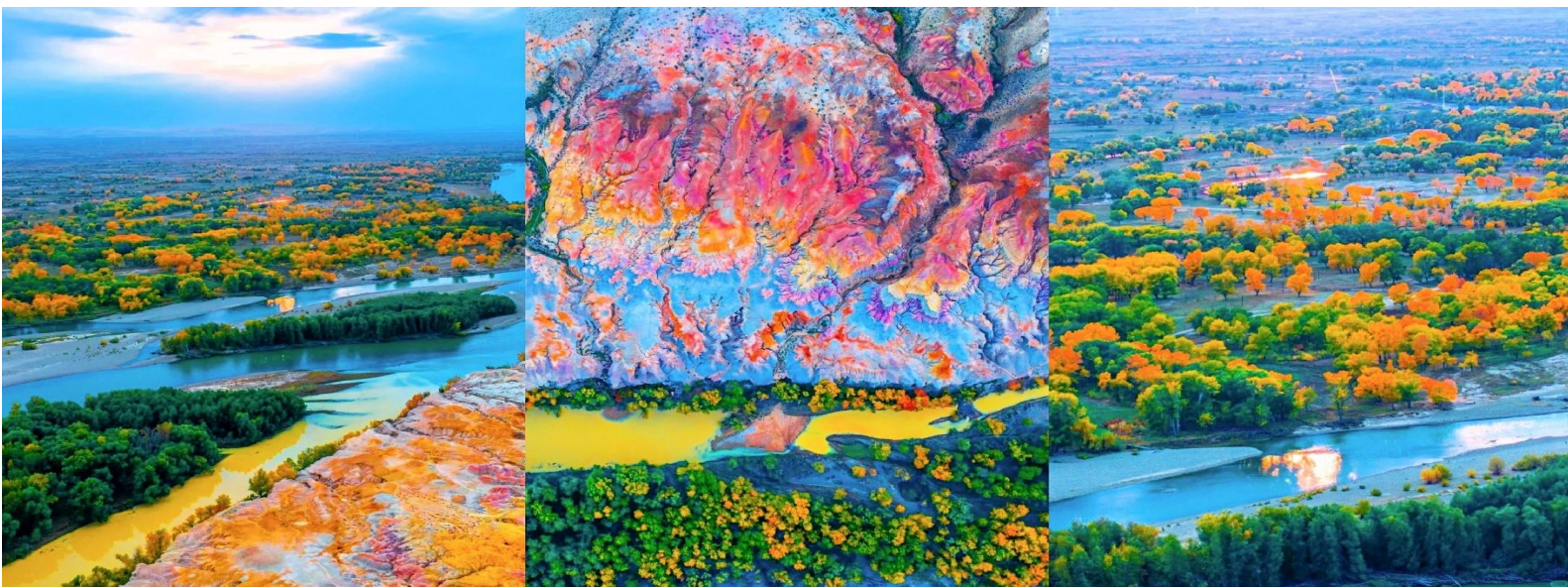


Day2 สนามบินอูรูมฉี – เมืองปูเอ๋อจิน – ทางด่วนข้ามทะเลทราย S21 – ธารน้ำห้ำลี – แกรนด์แคนยอน

03.55 เดินทางถึง **สนามบินอูรูมฉี ประเทศจีน** ผ่านด่านตรวจคนเข้าเมือง รับกระเป๋าสัมภาระ หลังจากนั้นออกเดินทางท่องเที่ยวตามรายการ **(เวลาที่ประเทศจีนเร็วกว่าประเทศไทย 1 ชั่วโมง)**

เช้า บริการอาหารเช้า ณ ห้องอาหารของโรงแรม

นำท่านเดินทางสู่ **เมืองปูเอ๋อจิน** เมืองที่ตั้งอยู่เชิงเขาอัลไต (อัลไต) มีพื้นที่ 10,400 ตารางกิโลเมตร มีประชากรกว่า 60,000 คน ลักษณะภูมิประเทศจะเป็นที่ราบสูง ภูเขาสูงทางตอนเหนือและลาดต่ำลงมาทางตอนใต้ ทำให้มีทิวเขา เขิงเขา ที่ราบ และทะเลทราย ผสมผสานอยู่ในเมืองเดียวกัน แม่น้ำเบอร์ซินเป็นแม่น้ำสายหลัก และมีแม่น้ำเออร์ติกไหลผ่านใจกลางเมือง ท่านจะได้ชมทิวทัศน์ธรรมชาติ ทุ่งหญ้าตามเนินเขา ระหว่างทางผ่านชม **ทางด่วนข้ามทะเลทราย S21** ทางด่วนสายแรกของจีนเจียงที่ข้ามทะเลทราย



เที่ยง บริการอาหารกลางวัน ณ ภัตตาคาร

จากนั้นนำท่านเปิดประสบการณ์สุดประทับใจ สู่เส้นทางธรรมชาติอันน่าพิศวงกับ **ธารน้ำห่าสี** สายน้ำใสที่ไหลท่ามกลางหินสีทอง เปล่งประกาย โอบล้อมด้วยผืนป่าเขียวชอุ่มอันอุดมสมบูรณ์ ทอดยาวไกลสุดสายตา ทุกย่างก้าวที่เดินเลียบบธารน้ำ คือการเดินทางงานศิลป์จากธรรมชาติแท้จริง เมื่อแสงอาทิตย์กระทบผืนน้ำ จะสะท้อนประกายสีสังตงามดุจสายรุ้งรายระบำบนผิวน้ำ สร้างภาพที่ตราตรึงในความทรงจำ นอกจากนี้ยังมี **แกรนด์แคนยอน** ปรากฏการณ์ที่เกิดจากการกัดเซาะของลมและสายน้ำอย่างยาวนาน ก่อเกิดเป็นหินผารูปทรงแปลกตา ราวกับอาณาจักรหินสีทองอันลึกลับ ยิ่งใหญ่และทรงพลัง เป็นผลงานที่ธรรมชาติบรรจงสร้างอย่างประณีต ควรค่าแก่การชมและอนุรักษ์ไว้ให้คนรุ่นหลัง

ค่ำ บริการอาหารค่ำ ณ ภัตตาคาร

ที่พัก SU TONG HOTEL ระดับเทียบเท่าหรือ 4 ดาวท้องถิ่น



Day3 หมู่บ้านเหมอมุซุน – หุบเขาอัลไต – เขาไปซาน – บ้านของชนเผ่ากูหว่า – อุทยานคานาสีอ

เช้า บริการอาหารเช้า ณ ห้องอาหารของโรงแรม

นำท่านเดินทางสู่ **หมู่บ้านเหมอมุซุน** หมู่บ้านเลี้ยงม้าอันเงียบสงบ ซึ่งได้รับการขนานนามว่าเป็นจุดชมวิวที่งดงามที่สุดแห่งหนึ่งของ **หุบเขาอัลไต** หมู่บ้านตั้งอยู่ในหุบเขาเจียเต็ง โดยมีแม่น้ำเหมอมุไหลผ่านกลางหมู่บ้าน สะท้อนความบริสุทธิ์ของธรรมชาติที่ได้รับการอนุรักษ์ไว้อย่างดีจากรุ่นสู่รุ่น หมู่บ้านแห่งนี้มีเอกลักษณ์ด้านสถาปัตยกรรมไม้ ไซไม้ท่อนใหญ่ที่แข็งแรงเพื่อทนต่อสภาพอากาศที่หนาวจัดและลมแรง บ้านเรือนกลมกลืนกับสภาพแวดล้อมจนเหมือนฉากหนึ่งในนิยายบนโลกแห่งความจริงเปล็ดเปล็นกับบรรยากาศแสนสงบ พร้อมเก็บภาพความประทับใจของหมู่บ้านที่ดึงดูดทั้งช่างภาพและศิลปินจากทั่วโลก ให้เดินทางมาเพื่อสัมผัสและบันทึกความงามอันแสนมีเสน่ห์แห่งนี้ ซึ่งเปลี่ยนโฉมอย่างน่าหลงใหลในแต่ละฤดูกาล ระหว่างทาง ท่านจะได้ผ่านชมความงามของ **เขาไปซาน** และแวะเยือน **บ้านของชนเผ่ากูหว่า** ชาวเผ่าเลี้ยงม้าผู้มีวิถีชีวิตผูกพันกับธรรมชาติมานับพันปี ตั้งแต่ยุคเจงกิสข่าน เรื่องอำนาจ และยังคงรักษาขนบธรรมเนียมอันทรงคุณค่าไว้มาจนถึงปัจจุบัน

เที่ยง บริการอาหารกลางวัน ณ ภัตตาคาร



นำท่านเดินทางสู่ **อุทยานคานาสี** ดินแดนที่ได้รับการยกย่องว่าเป็นแผ่นดินบริสุทธิ์แห่งสุดท้ายของมวลมนุษยชาติปราศจากมลภาวะ และสวยงามที่สุดที่หลงเหลืออยู่ในโลกท่านจะได้สัมผัสกับความบริสุทธิ์ของธรรมชาติรอบกายที่โอบล้อมด้วยภูเขาเขียวขจีทั้งซ้าย ขวา เต็มไปด้วยต้นยางที่ขึ้นอยู่อย่างหนาแน่นยามเมื่อต้องแสงแดดต้นไม้จะเป็นสีเหลืองทอง ส่วนของพื้นราบมีการเลี้ยงลูกม้า ลูก แกะของชาวบ้านแถบริมทะเลสาบ และเมื่อมองไปไกลจะแลเห็นความงดงามอันน่าทึ่งตรงใจมิรู้เลือน

ค่า บริการอาหารค่ำ ณ ภัตตาคาร

ที่พัก HONG FU SHENG TAI HOTEL ระดับเทียบเท่าหรือ 4 ดาวท้องถิ่น



Day4 ทะเลสาบมังกรหลับ – ทะเลสาบเทวดา – จุดชมวิวกานาสี – ศาลาชมปลา

เช้า บริการอาหารเช้า ณ ห้องอาหารของโรงแรม

จากนั้นชม **ทะเลสาบมังกรหลับ** ซึ่งทะเลสาบแห่งนี้ จะมีเกาะอยู่ตรงกลางของทะเลสาบดูคล้ายกับสันหลังมังกรที่หลับ เพื่อรอวันตื่น ทำให้ชาวบ้านขนานนามว่า “ทะเลสาบมังกรหลับ” และนำท่านชม **ทะเลสาบเทวดา** ริมลำน้ำของน้ำในทะเลสาบเกยขึ้นกับป่าและ พื้นหญ้าตัดไปมาทำให้ดูเหมือนเป็นเกาะเล็กๆ มากมาย จุดนี้คือน้ำจากทะเลสาบคานาสีที่ไหลผ่านกลุ่มน้ำกลางภูเขาไปอย่างช้าๆ กลายเป็นหนองน้ำและชายหาดที่ใสบริสุทธิ์ เวลาที่แสงแดดส่องมากระทบ น้ำในทะเลสาบจะส่องแสงทอประกายระยิบ ระยับ ออกมา นำท่านสู่ **จุดชมวิวกานาสี** จุดชมวิวที่สูงที่สุด ซึ่งเปิดมุมมองอันงดงามของ ทะเลสาบคานาส หรือที่รู้จักกันในชื่อ “ทะเลสาบเปลี่ยนสี” สายน้ำกว้างใหญ่ที่สะท้อนสีสันหลากหลายราวต้องมนตร์ในแต่ละช่วงเวลา



เที่ยง บริการอาหารกลางวัน ณ ภัตตาคาร

จากนั้นพาท่านขึ้นสู่ **ศาลาชมปลา** บนยอดเขา จุดชมวิวยอดนิยมที่โดดเด่น ให้ท่านได้มองเห็นทัศนียภาพโดยรอบแบบพาโนรามา ทั้งทะเลสาบเบื้องล่าง ป่าสนเขาแน่นขนัด และ พุ่มดอกไม้ ที่ผลิบานตามฤดูกาล สัมผัสกับความหนาวเย็นสดชื่นของอากาศบนที่สูง พร้อมชื่นชมยอดเขาซึ่งปกคลุมด้วยน้ำแข็งอย่างงดงาม รวากับภาพในโลกแห่งจินตนาการ

ค่ำ บริการอาหารค่ำ ณ ภัตตาคาร

ที่พัก HONG FU SHENG TAI HOTEL ระดับเทียบเท่าหรือ 4 ดาวท้องถิ่น



Day5 ล่องเรือชมทะเลสาบคานาสี - เมืองปูเอ๋อจิน

เช้า บริการอาหารเช้า ณ ห้องอาหารของโรงแรม

จากนั้นนำท่าน **ล่องเรือชมทะเลสาบคานาสี** ทะเลสาบล้อมรอบด้วยขุนเขาน้อยใหญ่ สลับซับซ้อนงดงามตระการตา ตลอดสองฝั่ง เต็มไปด้วยต้นไม้ที่ผลัดเปลี่ยนสีตามฤดูกาล รังสรรค์ภาพทิวทัศน์ราวอยู่ในภาพวาด ทะเลสาบแห่งนี้ได้รับสมญานามว่า “ทะเลสาบแห่งเทพนิยาย” ด้วยความงดงามเหนือจินตนาการ ตั้งอยู่สูงจากระดับน้ำทะเลถึง 1,374 เมตร กินพื้นที่กว่า 44.78 ตารางกิโลเมตร และมีความลึกที่สุดประมาณ 180 เมตร คานาสี ทะเลสาบแห่งนี้ได้รับการกล่าวขานว่างดงามเกินบรรยาย จนผู้คนเปรียบว่า "งดงามยิ่งกว่าจิวจ้ายโกวเป็นร้อยเท่าพันเท่า" (รวมค่าล่องเรือและค่ารถแบตเตอรี่แล้ว)

เที่ยง บริการอาหารกลางวัน ณ ภัตตาคาร



หลังจากนั้นนำท่านเดินทางกลับ **เมืองปูเอ๋อจิน** (ใช้เวลาเดินทางประมาณ 4 ชั่วโมง)

ค่า บริการอาหารค่ำ ณ ภัตตาคาร

ที่พัก SU TONG HOTEL ระดับเทียบเท่าหรือ 4 ดาวท้องถิ่น



Day6 เมืองปีศาจ – เมืองเคอลามาอี – บ่อน้ำมันสีดำ – เมืองชุยถุน

เช้า บริการอาหารเช้า ณ ห้องอาหารของโรงแรม

นำท่านออกเดินทางสู่ **เมืองปีศาจ** หรือที่เรียกกันว่า “เมืองผีอยู่แอ่ฮ้อ” ดินแดนลึกลับกลางทะเลทราย ที่เต็มไปด้วยภูมิทัศน์อันน่าพิศวงจากการรังสรรค์ของธรรมชาติ เมื่อสายลมทรงพลังพัดผ่านผืนดินอย่างไม่หยุดยั้งนับพันปี จนก่อเกิดเป็นชั้นหินรูปร่างแปลกประหลาดที่ชวนให้จินตนาการไกลเกินจริง ตำนานเล่าขานว่า บริเวณนี้เคยเป็น ทะเลสาบน้ำใส เมื่อหลายพันล้านปีก่อน ก่อนที่แผ่นเปลือกโลกจะเคลื่อนไหวอย่างรุนแรง พลิกพื้นน้ำให้กลายเป็นทะเลทรายกว้างใหญ่ ทั้งร่องรอยแห่งการเปลี่ยนแปลงไวับนพื้นโลกในรูปของหินผาและดินทรายรูปร่างประหลาดตั้งต่องมนต์ เสียงลมที่หวีดหวิวระหว่างซอกหิน และภาพเงาของก้อนหินที่เหมือนรูปปั้นในจินตนาการ ทำให้สถานที่แห่งนี้ได้รับฉายาว่า “เมืองปีศาจ” ตั้งดินแดนลับแลที่รอให้ผู้กล้าก้าวเข้าไปค้นหา

เที่ยง บริการอาหารกลางวัน ณ ภัตตาคาร



หลังจากนั้นนำท่านเดินทางสู่ **เมืองเคอลามาอี** เมืองอุตสาหกรรมพลังงานขนาดใหญ่ใจกลางทะเลทรายทางตอนเหนือของเขต
ซินเจียง ที่มีชื่อเสียงระดับโลกในด้าน แหล่งน้ำมันดิบ เคอลามาอีถูกขนานนามว่าเป็น “เมืองน้ำมันแห่งแรกของจีน” ด้วย
ประวัติการค้นพบน้ำมันในปี 1955 ซึ่งกลายเป็นรากฐานสำคัญในการพัฒนาเศรษฐกิจของภูมิภาคนี้ (ใช้เวลาเดินทางประมาณ 2
ชั่วโมง)

ระหว่างทางผ่านชมวิวิทิวทัศน์ **บ่อน้ำมันสีดำ** บ่อน้ำมันขนาดใหญ่ มีแท่นขุดเจาะน้ำมันให้เห็นมากมายระหว่างทางของเมืองเคอล
มาอี ซึ่งทุกวันนี้บ่อน้ำมันบนดินในแถบที่ราบและบนภูเขาแห่งนี้ยังคงมีน้ำมันดิบสีดำอยู่มากมายจนคนคนท้องถิ่นบริเวณนี้เรียกว่า
"ภูเขามังกรดำ" เป็นแหล่งน้ำมันที่ใหญ่ที่สุดของประเทศจีน

หลังจากนั้นนำท่านเดินทางสู่ **เมืองขุยถุน** เมืองเล็กใจกลางเส้นทางสายไหมยุคใหม่ ขุยถุนตั้งอยู่ทางตะวันตกเฉียงเหนือของเขต
ปกครองตนเองซินเจียงอุยกูร์ ประเทศจีน เป็นเมืองขนาดกลางที่มีบทบาทสำคัญด้านการขนส่งและเศรษฐกิจ

ค่ำ บริการอาหารค่ำ ณ ภัตตาคาร

ที่พัก REZEN HOTEL ระดับเทียบเท่าหรือ 4 ดาวท้องถิ่น



Day7 แกรนด์แคนยอนคู่ชานลือ – สะพานกระจกลอยฟ้า – ถนนคนเดินตาปาจา

เช้า บริการอาหารเช้า ณ ห้องอาหารของโรงแรม

นำท่านเดินทางสู่ **แกรนด์แคนยอนคู่ชานลือ** มหัศจรรย์แห่งหุบเขาแดนตะวันตกของจีน สัมผัสความยิ่งใหญ่ของธรรมชาติ ในเขตซินเจียง ประเทศจีน ที่นี่คือหุบเขาหินทรายที่ถูกกัดเซาะโดยลมและน้ำจนเกิดเป็นชั้นหินรูปร่างแปลกตา คล้ายกับแกรนด์แคนยอนในสหรัฐ ฯ แต่มีเอกลักษณ์เฉพาะตัว ด้วยโทนสีแดงเข้มตัดกับฟ้ากว้างสุดลูกหูลูกตา ไฮไลต์ห้ามพลาดคือการเดินข้าม **สะพานกระจกลอยฟ้า** ที่ท้าทายความสูงและมอบวิวตระการตาแบบ 360 องศา ที่นี่เหมาะกับสายแอดเวนเจอร์ สายถ่ายรูป และผู้ที่ชื่นชอบธรรมชาติแบบดิบ ๆ ไม่ซ้ำใคร

เที่ยง บริการอาหารกลางวัน ณ ภัตตาคาร

นำท่านเดินทางสู่ **ถนนคนเดินตาปาจา** ถ้าอยากสัมผัสกลิ่นอายของเส้นทางสายไหมแบบเต็มรูปแบบ ต้องมาเยือน อุหลู่มู่ฉี เมืองเอกแห่งซินเจียง ที่เปี่ยมไปด้วยวัฒนธรรมอุยกูร์ และความคึกคักของตลาดเก่าแก่ ไฮไลต์คือ “ต้าปาจา” (Grand Bazaar) ถนนคนเดินสุดมีชีวิตชีวา ที่เต็มไปด้วยสีสันจากร้านค้า กลิ่นเครื่องเทศ และเสียงดนตรีพื้นเมือง เสมือนหลุดเข้าไปในโลกอาหรับผสมเอเชียกลางของที่ควรซื้อเป็นของฝาก และของที่ระลึก เครื่องเทศหอมฉุน ผลไม้อบแห้งคุณภาพเยี่ยม เช่น ลูกเกด อัลมอนต์ และอินทผลัม งานหัตถกรรมอุยกูร์ เช่น ผ้าปักลาย, หมวกขนสัตว์ ของฝากจากที่นี่ไม่ใช่แค่สวยงาม แต่ยังเล่าถึงวัฒนธรรมของชนเผ่าต่างๆ ในซินเจียงได้อย่างลึกซึ้ง

ค่ำ บริการอาหารค่ำ ณ ภัตตาคาร

ที่พัก HAMPTON BY HILTON AIRPORT ระดับ 4 ดาวท้องถิ่นหรือเทียบเท่า



Day8 สนามบินอูรูมฉี – สนามบินลั่วหยาง – สนามบินสุวรรณภูมิ

เช้า บริการอาหารเช้า ณ ห้องอาหารของโรงแรม หรือ BOX SET

หลังจากนั้นนำท่านเดินทางสู่ **สนามบินอูรูมฉี** เพื่อเดินทางกลับประเทศไทย

07.00 นำท่านเดินทางสู่ **สนามบินลั่วหยาง** เที่ยวบินที่ **UQ2641** (บริการอาหารว่างและเครื่องดื่มบนเครื่อง)

10.45 เดินทางถึง **สนามบินลั่วหยาง** หลังจากนั้นนำท่านรอต่อเครื่องเพื่อเดินทางสู่ **สนามบินสุวรรณภูมิ**

12.15 นำท่านเดินทางสู่ **สนามบินสุวรรณภูมิ** เที่ยวบินที่ **UQ2641** (บริการอาหารว่างและเครื่องดื่มบนเครื่อง)

15.25 เดินทางถึง **สนามบินสุวรรณภูมิ ประเทศไทย** โดยสวัสดิภาพ ... พร้อมความประทับใจ



อัตราค่าบริการนี้รวม



ค่าตัวเครื่องบินไป-กลับพร้อมคณะ



ค่าภาษีสนามบินทุกแห่งที่มี



ค่าน้ำหนักกระเป๋าสัมภาระ
เป็นไปตามสายการบินกำหนด



ค่าจ้างมัคคุเทศก์คอยบริการตลอด
การเดินทาง



ค่าอาหารตามมือที่ระบุในรายการ



ค่ารถรับ-ส่ง และนำเที่ยวตามรายการ



ค่าที่พักตามที่ระบุในรายการ
พักห้องละ 2-3 ท่าน



ค่าเข้าชมสถานที่ต่างๆ ตามรายการ



ค่าประกันอุบัติเหตุระหว่างเดินทาง
วงเงินท่านละ 1,000,000 บาท
เงื่อนไขตามกรมธรรม์



ค่าบริการซึ่งได้รวมภาษีมูลค่าเพิ่ม 7% แล้ว
ถ้าบริษัทสามารถ หัก ภาษี ณ ที่จ่าย 3%
(ยอดก่อนภาษีมูลค่าเพิ่ม)



ค่าน้ำดื่มวันละ 1 ขวดต่อท่าน



อัตราค่าบริการนี้ไม่รวม



ค่าใช้จ่ายส่วนตัวนอกเหนือจากรายการที่ระบุ เช่น ค่าทำหนังสือเดินทาง, ค่าโทรศัพท์, ค่าโทรศัพท์
ทางไกล, ค่าอินเทอร์เน็ต, ค่าซักรีด, มินิบาร์ในห้อง (กรุณาสอบถามจากหัวหน้าทัวร์ก่อนการใช้บริการ)



ค่าดำเนินการอื่นๆ สำหรับผู้ที่ไม่ได้ถือหนังสือเดินทางสัญชาติไทย ค่าดำเนินการ
แจ้งเข้า-ออกประเทศ



ค่าอาหารพิเศษที่นอกเหนือจากรายการทัวร์กำหนด และ รวมถึงการริเคเวสอาหารพิเศษต่างๆ
เช่น อาหารเจ มังสวิรัต อาหารทะเล เป็นต้น



ค่าบริการอื่นๆ เพิ่มของสายการบิน เช่น ที่นั่ง อาหาร วิลแชร์ และ บริการเสริมอื่น (ถ้ามี)



ค่าทิปคนขับรถ หัวหน้าทัวร์และมัคคุเทศก์ท้องถิ่น



เงื่อนไขการยกเลิกการเดินทาง

1. กรณีที่นักท่องเที่ยวต้องการ **ขอยกเลิกการเดินทาง เลื่อน หรือ เปลี่ยนแปลงการเดินทาง**

นักท่องเที่ยว (ผู้มีรายชื่อในเอกสารการจอง) จะต้องอีเมล เพื่อลงนามในเอกสารแจ้งยืนยันยกเลิกการจอง กับทางบริษัทเป็นลายลักษณ์อักษรเท่านั้น ทางบริษัทไม่รับยกเลิกการจองผ่านทางโทรศัพท์ ไม่ว่าจะกรณีใดๆ ทั้งสิ้น

2. กรณีนักท่องเที่ยวต้องการ **ขอรับเงินค่าบริการคืน** กรุณาส่งเอกสารทางอีเมล เอกสารที่ใช้ประกอบการขอรับเงินคืนรายละเอียดดังนี้

- หน้าสมุดบัญชีธนาคารที่ต้องการให้นำเงินเข้า
- ใบเรียกเก็บเงิน หรือ หลักฐานการชำระค่าบริการต่างๆ ทั้งหมด
- พาสปอร์ตหน้าแรกของผู้เดินทาง

**** กรณีมอบอำนาจจะต้องมีหนังสือมอบอำนาจ และ สำเนาบัตรประชาชนของผู้รับมอบอำนาจ ****

เงื่อนไขการคืนเงินค่าบริการดังนี้

แจ้งยกเลิกก่อนเดินทาง
ตั้งแต่ 30 วันขึ้นไป

คืนค่าใช้จ่ายทั้งหมด หรือ หักค่าใช้จ่ายจริงที่เกิดขึ้น

(กรณีวันเดินทางตรงกับช่วงวันหยุดนักขัตฤกษ์ ไม่ว่าจะวันใดวันหนึ่ง ทางบริษัทขอสงวนสิทธิ์ในการยกเลิกการเดินทางไม่น้อยกว่า 55 วัน)

แจ้งยกเลิกก่อนเดินทาง
15-29 วัน

เก็บค่าใช้จ่ายท่านละ 50% ของค่าทัวร์

หรือ หักค่าใช้จ่ายจริงที่เกิดขึ้น

(กรณีที่มูลค่าใช้จ่ายตามจริงมากกว่ากำหนด ทางบริษัทขอสงวนสิทธิ์ในการเรียกเก็บค่าใช้จ่ายเพิ่ม)

แจ้งยกเลิกก่อนเดินทาง
0-14 วัน

เก็บค่าใช้จ่ายท่านละ 100% ของค่าทัวร์



ข้อมูลสำคัญเกี่ยวกับโรงแรมที่พักที่ท่านควรทราบ

1. เนื่องจากการวางแผนผังห้องพักของแต่ละโรงแรมแตกต่างกัน เช่น ห้องพักแบบห้องเดี่ยว (Single) ห้องพักแบบห้องคู่ 2 ท่าน (Twin/Double) และ ห้องพักแบบ 3 ท่าน / 3 เตียง (Triple Room) จึงอาจทำให้ห้องพักแต่ละประเภท อาจจะไม่ติดกัน หรือ อยู่คนละชั้นกัน และบางโรงแรมอาจจะมีห้องพักแบบ 3 ท่าน ซึ่งถ้าต้องการเข้าพัก 3 ท่าน อาจจะต้องเป็น 1 เตียงใหญ่ กับ 1 เตียงพับเสริม หรือ อาจมีความจำเป็นต้องแยกห้องพักเป็นห้องคู่ 1 ห้อง (Twin/Double) และ ห้องเดี่ยว 1 ห้อง (Single) ไม่ว่ากรณีใดๆ ทางบริษัทขอสงวนสิทธิ์ในการเรียกเก็บค่าบริการเพิ่มตามจริงที่เกิดขึ้นจากนักท่องเที่ยว
2. กรณีที่มีงานจัดประชุมนานาชาติ (Trade Fair) เป็นผลให้ค่าโรงแรมสูงขึ้นมาก และ ห้องพักในเมืองเต็ม บริษัทฯ ขอสงวนสิทธิ์ในการปรับเปลี่ยน หรือย้ายเมืองเพื่อให้เกิดความเหมาะสม
3. โดยส่วนใหญ่ตามธรรมเนียม ของห้องพักจะเป็นห้องพักที่ห้ามสูบบุหรี่ (Non Smoking Room) โดยทางโรงแรมอาจมีการติดตั้งอุปกรณ์ดับจับควันไว้ในห้อง กรณีที่มีการลักลอบสูบบุหรี่ในห้องพัก และถูกตรวจสอบได้ ผู้เข้าพักจำเป็นต้องชำระค่าปรับกับโรงแรม โดยตรง โดยค่าปรับขึ้นอยู่กับเงื่อนไขของแต่ละโรงแรม



ข้อมูลสำคัญเกี่ยวกับสายการบินที่ท่านควรทราบ

1. เกี่ยวกับที่นั่งบนเครื่องบิน เนื่องจากบัตรโดยสาร เป็นแบบหมู่คณะ (ราคาพิเศษ) สายการบินจึงขอสงวนสิทธิ์ในการเลือกที่นั่งบนเครื่องบินทุกกรณี แต่ทางบริษัทจะพยายามให้มากที่สุด ให้ลูกค้าผู้เดินทางที่มาด้วยกันได้นั่งด้วยกัน หรือใกล้กันให้มากที่สุดเท่าที่จะสามารถทำได้
2. กรณีที่ท่านเป็นมุสลิม หรือ นับถือศาสนาอิสลาม หรือ แพ้อาหารบางประเภท โปรดระบุมาให้ชัดเจนในขั้นตอนการจอง กรณีที่แจ้งล่วงหน้าก่อนเดินทางกะทันหัน อาจมีค่าใช้จ่ายเพิ่มเพื่อชำระกับเมนูใหม่ที่ต้องการ เพราะเมนูเดิมของคุณ ไม่สามารถยกเลิกได้
3. บางสายการบินอาจมีเงื่อนไขเกี่ยวกับการให้บริการอาหารบนเครื่องแตกต่างกัน ขอให้ท่านทำความเข้าใจถึงวัฒนธรรมประจำชาติ ของแต่ละสายการบินที่กำลังให้บริการท่านอยู่
4. สายการบินอาจมีการงดเสิร์ฟอาหาร และเครื่องดื่ม หรือเปลี่ยนแปลงรูปแบบอาหาร ขึ้นอยู่กับสายการบินเป็นผู้กำหนด



เงื่อนไข และข้อควรทราบอื่นๆ ทัวไป ที่ท่านควรทราบ

1. ทัวรนี้สำหรับผู้มีวัตถุประสงค์เพื่อการท่องเที่ยวเท่านั้น
2. ทัวรนี้ขอสงวนสิทธิ์สำหรับผู้เดินทางที่ถือหนังสือเดินทางธรรมดา (หน้าปกสีน้ำตาล / เลือดหมู) เท่านั้น กรณีที่ท่านถือหนังสือเดินทางราชการ (หน้าปกสีน้ำเงินเข้ม) หนังสือเดินทางทูต (หน้าปกสีแดงสด) และต้องการเดินทางไปพร้อมคณะทัวร อันมีวัตถุประสงค์เพื่อการท่องเที่ยว โดยไม่มีจดหมายเชิญ หรือ เอกสารใดเชื่อมโยงเกี่ยวกับการขออนุญาตการใช้หนังสือเดินทางพิเศษอื่นๆ หากไม่ผ่านการอนุมัติของเคาน์เตอร์เช็คนิวส์ ด่านตรวจคนเข้าเมือง ทั้งฝั่งประเทศไทย (ต้นทาง) ขาออก และ ต่างประเทศ (ปลายทาง) ขาเข้า ไม่ว่าจะกรณีใดก็ตาม ทางบริษัทขอสงวนสิทธิ์ไม่รับผิดชอบความผิดพลาดที่จะเกิดขึ้นในส่วนนี้ ไม่ว่าส่วนใดส่วนหนึ่ง
3. ทัวรนี้เป็นทัวรแบบเหมาจ่ายล่วงหน้าเรียบร้อยแล้วทั้งหมด หากท่านไม่ได้ร่วมเดินทางหรือใช้บริการตามที่ระบุไว้ในรายการ ไม่ว่าจะบางส่วนหรือทั้งหมด หรือถูกปฏิเสธการเข้า-ออกเมือง หรือด้วยเหตุผลใดๆ ก็ตาม ทางบริษัทขอสงวนสิทธิ์ไม่คืนเงินค่าบริการ ไม่ว่าจะบางส่วนหรือทั้งหมดให้แก่ท่านไม่ว่ากรณีใดๆ ก็ตาม
4. ทางบริษัทขอสงวนสิทธิ์ไม่รับผิดชอบค่าเสียหายจากความผิดพลาดในการสะกดชื่อ นามสกุล คำนำหน้าชื่อ เลขที่หนังสือเดินทาง เลขที่วีซ่า และอื่นๆ เพื่อใช้ในการจองตั๋วเครื่องบิน ในกรณีที่นักท่องเที่ยว หรือ เอเยนต์ไม่ได้ส่งหน้าหนังสือเดินทาง และ หน้าวีซ่ามาให้กับทางบริษัทพร้อมการชำระเงินมัดจำหรือส่วนที่เหลือทั้งหมด
5. ทางบริษัทขอสงวนสิทธิ์ในการเปลี่ยนแปลงรายการการเดินทางตามความเหมาะสม เพื่อให้สอดคล้องกับ สถานการณ์ ภูมิอากาศ และเวลา ณ วันที่เดินทางจริงของประเทศที่ท่านเดินทาง ทั้งนี้ ทางบริษัทจะคำนึงถึงความปลอดภัย และ ประโยชน์ของลูกค้าเป็นสำคัญ
6. ทางบริษัทขอสงวนสิทธิ์ไม่รับผิดชอบต่อความเสียหายหรือค่าใช้จ่ายใดๆ ที่เพิ่มขึ้นของนักท่องเที่ยวที่ไม่ได้เกิดจากความผิดของทางบริษัท เช่น ภัยธรรมชาติ การจลาจล การนัดหยุดงาน การปฏิวัติ อุบัติเหตุ ความเจ็บป่วย ความสูญหายหรือเสียหายของสัมภาระ ความล่าช้า เปลี่ยนแปลง หรือการบริการของสายการบิน เหตุสุดวิสัยอื่น เป็นต้น
7. อัตราค่าบริการนี้คำนวณจากอัตราแลกเปลี่ยนเงินตราต่างประเทศ ณ วันที่ทางบริษัทเสนอราคา ดังนั้น ทางบริษัทขอสงวนสิทธิ์ในการปรับราคาค่าบริการเพิ่มขึ้น ในกรณีที่มีการเปลี่ยนแปลงอัตราแลกเปลี่ยนเงินตราต่างประเทศ ค่าตัว เครื่องบิน ค่าภาษีน้ำมัน ค่าภาษีสนามบิน ค่าประกันภัยสายการบิน การเปลี่ยนแปลงเที่ยวบิน ฯลฯ ที่ทำให้ต้นทุนสูงขึ้น
8. มีคฤหาสน์ พนักงาน หรือตัวแทนของทางบริษัท ไม่มีอำนาจในการให้คำสัญญาใดๆ แก่บริษัท เว้นแต่มีเอกสารลงนามโดยผู้มีอำนาจของบริษัทกำกับเท่านั้น
9. นักท่องเที่ยวต้องมีความพร้อมในการเดินทางทุกประการ หากเกิดเหตุสุดวิสัยใดๆ ระหว่างรอการเดินทาง อันไม่ใช่เหตุที่เกี่ยวข้องกับทางบริษัท อาทิ วีซ่าไม่ผ่าน เกิดอุบัติเหตุที่ไม่สามารถควบคุมได้ นอกเหนือการควบคุมและคาดหมาย ทางบริษัทจะรับผิดชอบคืนค่าทัวรเฉพาะส่วนที่บริษัทยังไม่ได้ชำระแก่ทางผู้ค้าของทางบริษัท หรือจะต้องชำระตามข้อ ตกลงแก่ผู้ค้าตามหลักปฏิบัติเท่านั้น
10. คณะทัวรนี้ เป็นการชำระค่าใช้จ่ายทั้งหมดแบบผูกขาดกับตัวแทนบริษัทที่ได้รับการรับรองอย่างถูกต้อง ณ ประเทศปลายทาง ซึ่งบางส่วนของโปรแกรมอาจจำเป็นต้องท่องเที่ยวอันเป็นไปตามนโยบายของประเทศปลายทางนั้นๆ กรณีที่ท่านไม่ต้องการใช้บริการส่วนใดส่วนหนึ่ง ไม่ว่าจะกรณีใดก็ตาม จะไม่สามารถคืนค่าใช้จ่ายให้ได้ และ อาจมีค่าใช้จ่ายเพิ่มเติมขึ้น ตามมาเป็นบางกรณี ทางบริษัทขอสงวนสิทธิ์ในการเรียกเก็บค่าใช้จ่ายที่เกิดขึ้นจริงทั้งหมดกับผู้เดินทาง กรณีที่เกิดเหตุการณ์ขึ้นนี้ขึ้น ไม่ว่าจะกรณีใดก็ตาม
11. กรณีลูกค้าที่จองเฉพาะทัวรไม่รวมบัตรโดยสารโดยเครื่องบิน (จอยด์แลนด์ทัวร ชื่อตัวเครื่องบินแยกเอง) ในวันเริ่มทัวร (วันที่หนึ่ง) ท่านจำเป็นต้องมารอคณะเท่านั้น ทางบริษัทไม่สามารถให้คณะ ท่านได้ ไม่ว่าจะกรณีใดก็ตาม กรณีที่ไฟล์ทของท่านถึงช้ากว่าคณะ และ ยืนยันเดินทาง ท่านจำเป็นต้องเดินทางตามคณะไปยังเมือง หรือ สถานที่ท่องเที่ยวที่ท่านอยู่ในเวลานั้นๆ กรณีนี้ จะมีค่าใช้จ่ายเพิ่ม ท่านจำเป็นต้องชำระค่าใช้จ่ายที่ใช้ในการเดินทางด้วยตนเองทั้งหมดเท่านั้น ไม่ว่าจะ กรณีใดก็ตาม และ ทางบริษัทขอสงวนสิทธิ์ไม่สามารถชดเชย หรือ ถดแทน หากท่านไม่ได้ท่องเที่ยวเมือง หรือ สถานที่ท่องเที่ยวใดๆ สถานที่หนึ่ง ทุกกรณี เนื่องจากเป็นการชำระแบบเหมาจ่ายกับตัวแทนแล้วทั้งหมด