



**WORANTEX**  
Education and Travel Co., Ltd.  
TAT. LICENSE 11/05836

02-374-1300

@wtravel

www.wtravel.co.th

wtravel.co.th



BT-TPE95\_TG\_NEWYEAR 30-02 JAN 27

**BEST TAIWAN**

BT-TPE95\_TG

**4 วัน | 3 คืน**



New Year 2027  
**Taiwan**

บินคุ้มเที่ยวครบ เต็มอิ่ม

**35,999.-** ราคาเพียง

📅 เดินทาง : 30 ธ.ค.69 - 02 ม.ค.70

**เด้าท์ดาวเน้ตีกไทเป 101**  
ชมพิพิธภัณฑท์กุง น้ำพุร้อนเปยโกว



สวนดอกไม้จงเซอ



พิพิธภัณฑท์กุง



พิเศษ เมนู ปลาประธานาธิบดี  
ชาบูบุฟเฟ่ต์สไตล์ไต้หวัน

🧳 **น้ำหนักกระเป๋า 20Kg.**

📞 **พักโรงแรมหรู 3-4 คาว**

🍴 **อาหาร 6 มื้อ**



วัดเจ้าพ่อกวนอูเหว้ยเถียน วัดเหวินหวู่ ซ้อปั้งจู่ใจ ตลาดโดจง ซีเหมินตึง ถนนโบราณต้นสุ่ย Gloria Outlet



พาณิชย์อิเล็กทรอนิกส์ เลขที่ 0105550010321  
จากกรมพัฒนาธุรกิจการค้า กระทรวงพาณิชย์



สมาชิกสมาคมไทยแนะแนวการศึกษานานาชาติ (TIECA)  
เลขที่สมาชิก 69



สมาชิกสมาคมไทยบริการท่องเที่ยว (TTAA)  
เลขที่สมาชิก 929

เลขที่ 7 ซอยรามคำแหง 60 แยก 9 ถนนรามคำแหง แขวงหัวหมาก เขตบางกะปิ กรุงเทพฯ 10240



**WORANTEX**  
Education and Travel Co., Ltd.  
TAT. LICENSE 11/05836

02-374-1300

@wtravel

www.wtravel.co.th

wtravel.co.th



# มหัสจรรย์ Taiwan

รหัส : BT-TPE95\_TG  
**4 วัน 3 คืน**



FLIGHT : TG632  
BKK 08:25 → TPE 13:05

FLIGHT : TG635  
TPE 18:50 → BKK 21:35

**เด้าท์ดาวนั้ตึกไทเป 101**  
ชมพิพิธภัณฑฑ์กึ่ง น้ำพุร้อนเป่ยไถว

## โปรแกรมเดินทาง

- สนามบินสุวรรณภูมิ กรุงเทพฯ • สนามบินเกาหยวน ประเทศไต้หวัน • เมืองโจงจ้ง • สวนดอกไม้จงเซอ • ไถจงไนท์มาร์เก็ต
- เมืองหนานโถว • ซิมซาอู๋หลง • วัดเหวินหู่ • ล่องเรือทะเลสาบสุริยันจันทรา • ร้านพายสับประรด • เมืองไทเป • ซีเหมินติงไนท์มาร์เก็ต • เค้าดาวนั้บริเวณตึกไทเป 101
- Germanium • เมืองนิวไทเป • พิพิธภัณฑฑ์แห่งชาติกึ่ง • น้ำพุร้อนเป่ยไถว • ถนนคนเดินตันสุ่ย • เมืองไทเป
- ศูนย์เครื่องสำอาง • เมืองเกาหยวน • วัดกวนอูห้วยเทียน • กลอเรียเจ้าท์เลท • สนามบินเกาหยวน • สนามบินสุวรรณภูมิ กรุงเทพฯ

อาหาร : 6 มื้อ  
เช้า กลางวัน เย็น

อาหารเช้า	อาหารกลางวัน	อาหารเย็น	โรงแรม
✓	✓	✓	เมืองโจงจ้ง หรือเทียบเท่า 3-4* ตามมาตรฐานไต้หวัน
✓	✓	อิส=	เมืองไทเป หรือเทียบเท่า 3* ตามมาตรฐานไต้หวัน
✓	✓	อิส=	เมืองไทเป หรือเทียบเท่า 3* ตามมาตรฐานไต้หวัน
✓	อิส=		



สวนดอกไม้จงเซอ



พิพิธภัณฑฑ์กึ่ง



พิเศย เมนู ปลาประ-รณาริบคิ ซาบูบุฟเฟ้ตส์ตัสไต้หวัน



น้ำหนัก  
กระเป๋  
**20 kg.**

รายการทัวร์อาจมีการปรับเปลี่ยนตามความเหมาะสม โดยสถานการณั้หน้างานเป็นหลัก แต่จะเกี่ยวข้องครบทุกรายการ



พานิชย์อิเล็กทรอนิกส์ เลขที่ 0105550010321  
จากกรมพัฒนาธุรกิจการค้า กระทรวงพาณิชย์



สมาชิกสมาคมไทยแเงงแวงการศึกษาชานานชาติ (TIECA)  
เลขที่สมาชิก 69



สมาชิกสมาคมไทยบริการท่องเที่ยว (TTAA)  
เลขที่สมาชิก 929



BT-TPE95\_TG\_NEWYEAR 30-02 JAN 27

**โปรแกรมการเดินทาง 4 วัน 3 คืน : เดินทางโดยการบินไทย**



<b>BKK</b>	→	<b>TPE</b>	<b>TPE</b>	→	<b>BKK</b>
เที่ยวบิน	ออก	ถึง	เที่ยวบิน	ออก	ถึง
TG632	08.25	13.05	TG635	18.50	21.35

**วันแรก**      **สนามบินสุวรรณภูมิ • สนามบินเถาหยวน(ไทเป) • เมืองไถจง • สวนดอกไม้จงเซอ • ตลาดไถจงไนท์มาร์เก็ต**      **🍷 (-/บนเครื่อง/เย็น)**

05.00 น.      พร้อมกันที่ สนามบินสุวรรณภูมิ อาคาร 1 ขาออก ชั้น 2 ประตู 4 สายการบินไทย (TG)  
**THAI AIRWAYS** โดยมีเจ้าหน้าที่อำนวยความสะดวกแก่ทุกท่าน **มีบริการอาหารบนเครื่องไป-กลับ**



08.15 น.      **ออกเดินทางสู่ สนามบินเถาหยวน ประเทศไต้หวัน โดยเที่ยวบิน TG632**  
12.45 น.      เดินทางถึง **สนามบินเถาหยวน ประเทศไต้หวัน** ผ่านพิธีการตรวจคนเข้าเมืองเรียบร้อยแล้ว  
**(เวลาท้องถิ่นเร็วกว่าประเทศไทย 1 ชั่วโมง)**  
จากนั้น      เดินทางสู่ **เมืองไถจง** จากนั้น นำท่าน **ชมสวนดอกไม้จงเซอ(Zhongshe Flower Garden)** เป็นสวนดอกไม้ขนาด 37 ไร่ ที่ปลูกดอกไม้สลัปลับสืบเปลี่ยนตามสภาพอากาศและฤดูกาลสามารถรับชมได้ตลอดทั้งปี ทุ่งดอกไม้หลากหลายสีและแหวกแนว มีซุ้มดอกไม้ ศาลากลางน้ำ กังหันลม เปียโนกลางสวนและยังมีมุมสวยๆให้ได้ถ่ายรูปอีกมากมาย สำหรับในเดือนธันวาคมทุกท่านสามารถชมทุ่งดอกคอสมอส, ดอกลิลลี่, ดอกเสจ เป็นต้น ให้ท่านได้เลือกชมและเก็บภาพความประทับใจได้ตามอัธยาศัย

**\*\*สำหรับเดือนที่ดอกไม้สวยที่สุดจะเป็นช่วงเดือนมกราคม-มีนาคม ซึ่งทุ่งดอกทิวลิปถือเป็นไฮไลท์ของฟาร์ม ทั้งนี้ ขึ้นอยู่กับสภาพอากาศในแต่ละวัน\*\***



BT-TPE95\_TG\_NEWYEAR 30-02 JAN 27



**นำท่าน** ช้อปปิ้งตลาดกลางคืนที่ใหญ่ที่สุดในไต้หวัน **ตลาดไถจง** เป็นหนึ่งในถนนคนเดินที่น่าสนใจ มีทั้งแฟชั่น เสื้อผ้า รองเท้า ที่ทันสมัยราคาไม่แพง อาหารทานเล่น ของกิน ที่นี่ค่อนข้างคึกคัก ช่วงเวลากลางวันจนถึงกลางคืน

**ค่า** **!**บริการอาหารค่ำ ณ ร้านอาหารพิเศษ!! **ชาบูบุฟเฟต์สไตล์ไต้หวัน**

**จากนั้น** นำท่านเข้าพักที่ เมืองหนานโถว หรือเทียบเท่า 3-4\* ตามมาตรฐานไต้หวัน

(โรงแรมที่ระบุในรายการทัวร์เป็นเพียงโรงแรมที่นำเสนอเบื้องต้นเท่านั้น ซึ่งอาจมีการเปลี่ยนแปลงแต่โรงแรมที่เข้าพักจะเป็นโรงแรมระดับเทียบเท่ากัน)

**วันที่สอง** เมืองหนานโถว • ซิมซาอู่หลง • วัดเหวินหวู่ • ล่องเรือชมทะเลสาบสุริยันจันทรา • ร้านพายสับประรด • เมืองไทเป • ซีเหมินติงไนท์มาร์เก็ต • เค้ดาวน์ ณ บริเวณตึกไทเป101 (ไม่รวมค่าขึ้นตึกชั้น 89) **!** (เช้า/กลางวัน/อิสระ)

**เช้า** **!**บริการอาหารเช้า ณ ห้องอาหารของโรงแรม

**เดินทางสู่** เมืองหนานโถว นำท่าน แวะ **ซิมซาอู่หลง** และชมการสาธิตการชงชาแบบต่างๆ เพื่อให้ท่านได้ชงชาอย่างถูกวิธีและได้รับประโยชน์จากการดื่มชา ทั้งชาอู่หลงจากอาลีซาน ชาจากเมืองฮวาเหลียน และเลือกซื้อชาอู่หลงที่ขึ้นชื่อของไต้หวันไปเป็นของฝากและดื่มทานเอง

**จากนั้น** นำท่าน **สักการะเทพเจ้ากวนอู ณ วัดเหวินหวู่ หรือ วัดกวนอู** วัดแห่งนี้เป็นวัดใหม่ที่เกิดจากการญี่ปุ่นสร้างขึ้นหลังจากทำการสร้างเชื่อมทำให้วัดเก่า 2 วัด จมอยู่ใต้เขื่อน การออกแบบของวัดเหวินหวู่โครงสร้างคล้ายกับพระราชวังกู้กง ของประเทศจีน ภายในวิหารประดิษฐานเทพเจ้ากวนอู เทพเจ้าแห่งความซื่อสัตย์ และคุณธรรม **การขอพรจากองค์เทพกวนอู ณ วัด เหวินหวู่นี้ ชาวไต้หวันจะนิยมแขวนกระดิ่งลมเพื่อเป็นการสักการะองค์เทพเจ้ากวนอู**





BT-TPE95\_TG\_NEWYEAR 30-02 JAN 27



**เที่ยง**

**๗ บริการอาหารกลางวัน ณ ร้านอาหารพิเศษ..เมนูปลาประธนาธิบดี**

**นำท่าน**

**ล่องเรือชมความงามของทะเลสาบสุริยันจันทราหรือ (SUN MOON LAKE)** แหล่งน้ำจืดใหญ่ที่สุดบนเกาะไต้หวัน ที่มาของชื่อทะเลสาบสุริยันจันทรา มาจาก ทิศตะวันออกของทะเลสาบมีลักษณะคล้ายพระอาทิตย์ และ ทิศตะวันตกของทะเลสาบมีลักษณะคล้ายพระจันทร์ ล้อมรอบด้วยเทือกเขาสูง จึงมีอากาศเย็นสบายตลอดทั้งปี

**ไข่ต้มใบชา**

ของกินที่พลาดไม่ได้เมื่อท่านได้มาเยือนยังทะเลสาบสุริยันจันทรา นั่นก็คือ ไข่ต้มใบชา ไข่ต้มน้ำชูปใบชาใส่หีคหอมและสมุนไพรจีนที่หอมกรุ่น รสชาติกลมกล่อม พอดี โดยไม่ต้องเพิ่มซอสแบบสไตล์ไทยบ้านเรา ขอรับรองว่าอร่อยจนหยุดไม่อยู่เลยก็ด้วย ถือว่ามาชิมแล้วคุ้มค่า





BT-TPE95\_TG\_NEWYEAR 30-02 JAN 27



# Taiwan



นำท่าน **แวะชมร้านขนมพายสับประรด** ร้านนี้เป็นร้านซึ่ง  
ได้รับการรับรองคุณภาพจากการท่องเที่ยวแห่งประเทศไทย  
ได้ห้าวัน และ ราคาเยี่ยมเยาปลอดภัยสินค้าแนะนำได้แก่  
ขนมพายสับประรดขนมพายเผือก ขนมพายช็อคโกแลตไส้  
เกาลัด หมูแผ่น ข้าวตังสาหร่าย ขนมโมจิรสชา ฯลฯ  
จากนั้น เดินทางสู่**เมืองไทเป**

จากนั้น

นำท่านเดินทางสู่ **ซีเหมินติง ไนท์มาเก็ต** หรือที่คนไทยรู้จักกันในนาม สยามสแควร์แห่งไทเปเป็น  
ย่านช้อปปิ้งของวัยรุ่นและวัยทำงานของไต้หวัน ยังเป็นแหล่งช้อปปิ้งของนักท่องเที่ยวด้วย  
เช่นกัน ในย่านนี้เป็นถนนคนเดินโดยแบ่งโซนเป็นสีต่างๆ เช่น แดง เขียว น้ำเงิน โดยสังเกตจาก  
เสาข้างทางจะมีการระบุหมายเลขและทำสีไว้อย่างเป็นระเบียบ ร้านค้าแนะนำสำหรับ  
นักท่องเที่ยวชาวไทย ซึ่งราคาถูกกว่าไทยประมาณ 30 % ได้แก่ ONITSUKA TIGER , NEW  
BALANCE , ADIDAS , H&M , MUJI ซึ่งรวมสินค้ารุ่นหายากและราคาถูกมากๆ



BT-TPE95\_TG\_NEWYEAR 30-02 JAN 27

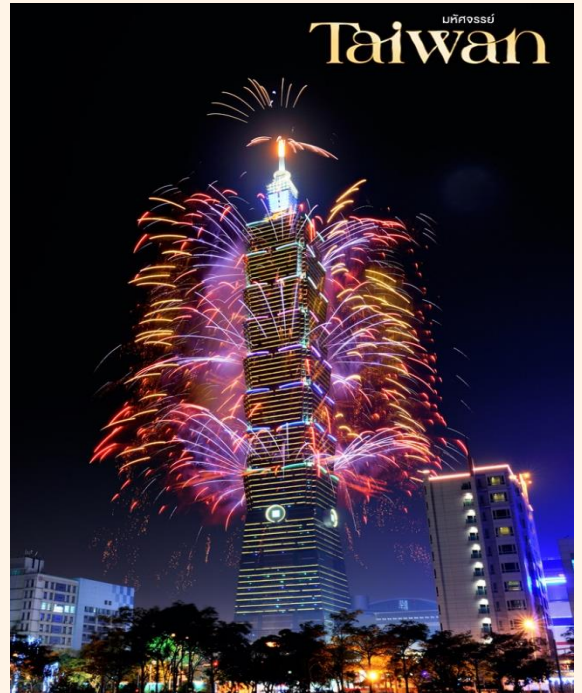
**ณู Gender Crossing**

หนึ่งจุดไฮไลท์ห้ามพลาด !! เมื่อเดินทางมาถึงแหล่งช้อปปิ้งอย่างตลาดซีเหมินติง กับจุดถ่ายรูปแห่งใหม่ ถนน "Gender Crossing" Street Art ที่ใคร ๆ ก็ต้องไป พบถนนสีสดใสตัดด้วยอักษรสีขาวคำว่า T A I P E I นี้ได้ หน้าสถานีรถไฟใต้ดิน XIMEN ใจกลางตลาดซีเหมินติง



จากนั้น

นำท่านเดินทางสู่ **โซนตึกไทเป 101 โดยนั่ง MRT (รวมค่าตั๋วMRTแล้ว)** ตึกระฟ้าสูงที่สุดในมหานครไทเป ตึกไทเป 101 มีจำนวนชั้นทั้งหมด 101 ชั้น และชั้นใต้ดินอีก 5 ชั้น ชั้น 1-5 จะเป็น ห้างสรรพสินค้า และร้านอาหารชั้นนำ เช่น DIN TIA FUNG DIMSUM , ZARA , ROLEX , PANNERAI , DIOR , CHANEL ฯลฯ และภายในตึกยังมีลิฟต์ที่เร็วที่สุดในโลก โดยขึ้นลิฟต์จากชั้น 5 ไปยัง ชั้น 88 โดยใช้เวลาเพียง 37 วินาทีเท่านั้น **(ให้ท่านเคาท์ดาวนับบริเวณโซนตึกไทเป 101)**



**หมายเหตุ\*\*โปรแกรมเคาท์ดาวนับอาจมีการเปลี่ยนแปลง  
หน้างานตามความเหมาะสม**



BT-TPE95\_TG\_NEWYEAR 30-02 JAN 27



บหัทศจรรย  
**Taiwan**

**คำ** **๑๐** **อิสระอาหารค่ำ ณ ซีเหมินติงไนท์มาร์เก็ต**

จากนั้น นำท่านเข้าพักที่ **เมืองไทเป** หรือเทียบเท่า **3\*** ตามมาตรฐานได้ทุกวัน

(โรงแรมที่ระบุในรายการทัวร์เป็นเพียงโรงแรมที่นำเสนอเบื้องต้นเท่านั้น ซึ่งอาจมีการเปลี่ยนแปลงแต่โรงแรมที่เข้าพักจะเป็นโรงแรมระดับเทียบเท่ากัน)

**วันที่สาม** **Germanium • เมืองนิวไทเป • พิพิธภัณฑ์กู้กง • น้ำพุร้อนเปย์โลว • ถนนคนเดินต้นสุย**  
**เมืองไทเป** **๑๐** (เช้า/กลางวัน/อิสระ)

**เช้า** **๑๐** **บริการอาหารเช้า ณ ห้องอาหารของโรงแรม**

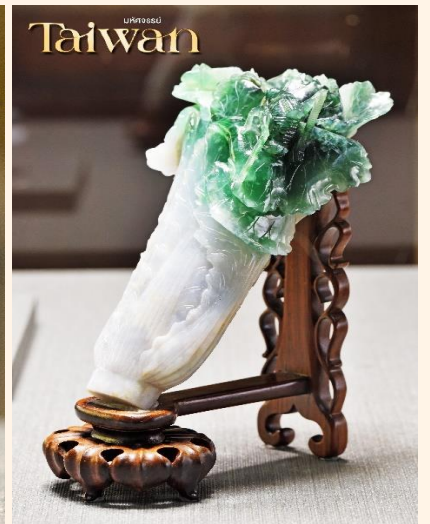
จากนั้น แวะชมของที่ระลึก **ผลิตภัณฑ์สร้อย Germanium** ซึ่งทำเป็นเครื่องประดับทั้งสร้อยคอและสร้อยข้อมือซึ่งมีการฝังแร่ Germanium ลงไปมีคุณสมบัติ ลดผลกระทบจากรังสีจากอุปกรณ์อิเล็กทรอนิกส์ปรับความสมดุลในระบบต่างๆของร่างกาย จากนั้น เดินทางสู่**เมืองนิวไทเป**

นำท่าน **ชมพิพิธภัณฑ์สถานแห่งชาติกู้กง (Gu Gong National Palace Museum)** พิพิธภัณฑ์อันดับ 1 ใน 4 ของโลกพิพิธภัณฑ์แห่งนี้เป็นสถานที่รวบรวมศิลปวัตถุของจีนโบราณ และสมบัติล้ำค่า ซึ่งบางชิ้นมีอายุย้อนหลังไปถึง 5 พันปี จากพระราชวงศ์จิ้นทงราชวงศ์ ภายในพิพิธภัณฑ์รวบรวมไว้ได้ถึงกว่า 620,000 ชิ้น ซึ่งสมบัติล้ำค่าเหล่านี้ท่านประธานาธิบดีได้นำมาจากประเทศจีนแผ่นดินใหญ่โดยขบวนเรือมาพร้อมกับชาวจีนที่อพยพมาตั้งรกรากยังประเทศไต้หวัน โดย



BT-TPE95\_TG\_NEWYEAR 30-02 JAN 27

โบราณวัตถุเหล่านี้มีมากจนต้องผลัดเปลี่ยนให้ชมทุก ๆ 3 เดือน แต่วัตถุโบราณชิ้นเอกที่มีชื่อเสียง เช่นหยกผักกาดขาว หยกสีน้ำตาลเหมือนหมูสามชั้น หม้อโบราณ งาช้างแกะสลัก เป็นตะกร้อซ้อนกัน 21 ชั้น จะมีให้ชมตลอดปี

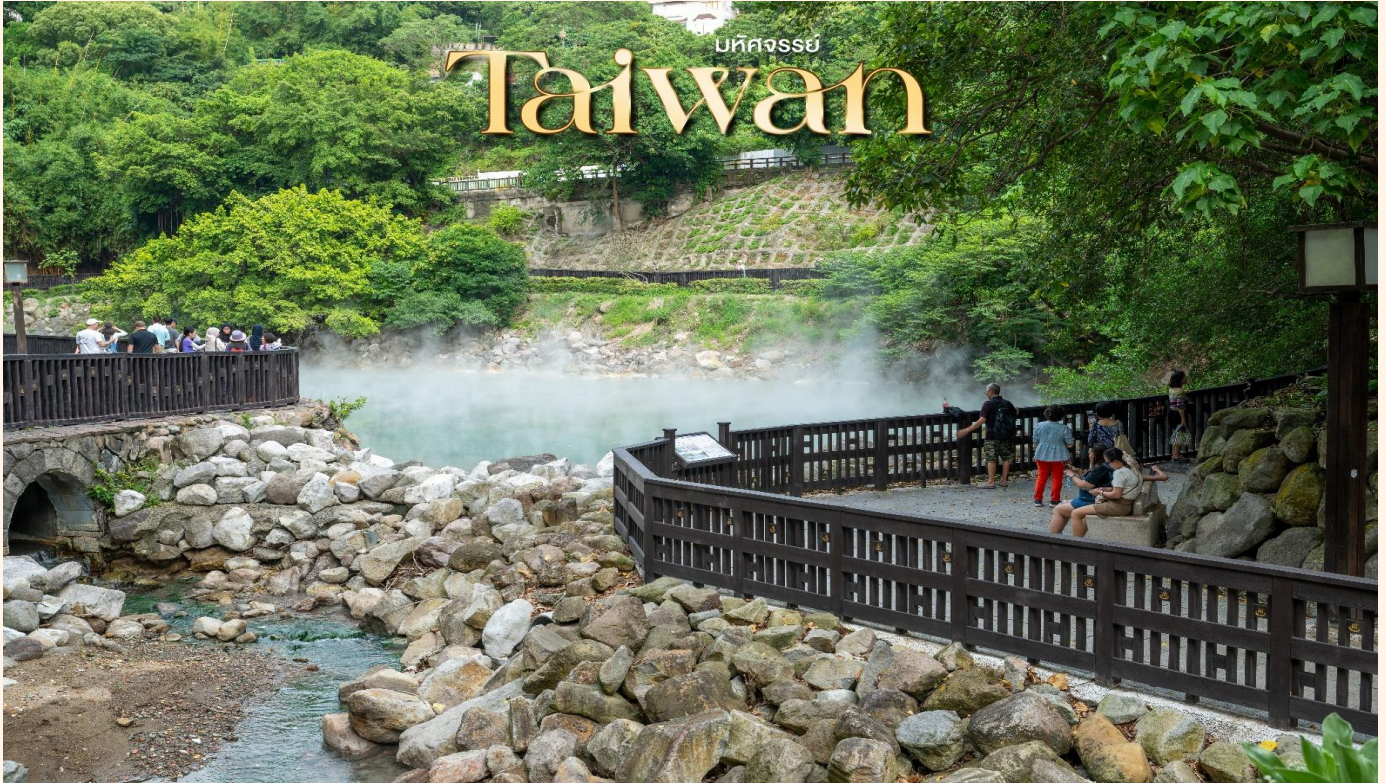


**กลางวัน** ๗ บริการอาหารกลางวัน ณ ร้านอาหาร

**นำท่าน** ชม **หุบเขาน้ำร้อนเป่ย์โถ้ว (Beitou Thermal Valley)** เป็นบ่อน้ำพุร้อนจากแหล่งธรรมชาติของจริง เข้าไปจะเห็นได้ชัดเจนว่าน้ำแร่ที่นี่เป็นสีเขียวมรกตสวยงาม วันไหนที่อุณหภูมิในน้ำสูงขึ้นบวกกับอากาศเย็นเราจะได้เห็นหมอกไอน้ำหนาเหมือนก้อนเมฆลอยเหนือบ่อน้ำร้อนเป็นภาพที่สวยงามหาดูที่อื่นได้ยากมากๆ



BT-TPE95\_TG\_NEWYEAR 30-02 JAN 27



จากนั้น นำท่านอิสระ **ถนนโบราณตันซุย (Tamsui Old Street)** เป็นถนนสายโบราณริมแม่น้ำตันซุยซึ่งเคยเป็นท่าเรือแห่งชาติเมื่อปี ค.ศ. 1858 ตลอดถนนริมแม่น้ำสายนี้จะเต็มไปด้วยร้านค้าที่ขายสินค้าพื้นเมืองมากมาย รวมทั้งร้านอาหารประจำท้องถิ่นด้วย จากนั้น เดินทางสู่**เมืองไทเป**

**คำ** **📍อิสระอาหารค่ำ ณ ถนนคนเดินตันซุย**

จากนั้น นำท่านเข้าพักที่ **เมืองไทเป หรือเทียบเท่า 3\*** ตามมาตรฐานได้ทุกวัน

(โรงแรมที่ระบุในรายการทัวร์เป็นเพียงโรงแรมที่นำเสนอเบื้องต้นเท่านั้น ซึ่งอาจมีการเปลี่ยนแปลงแต่โรงแรมที่เข้าพักจะเป็นโรงแรมระดับเทียบเท่ากัน)



BT-TPE95\_TG\_NEWYEAR 30-02 JAN 27

**วันที่สี่**      **ศูนย์เครื่องสำอาง • เมืองเถาหยวน • วัดเจ้าพ่อกวนอูเหว่ยเทียน • Gloria Outlet**  
**สนามบินเถาหยวน • สนามบินสุวรรณภูมิ กรุงเทพฯ      ๑๑ (เช้า/กลางวัน/บนเครื่อง)**

**เช้า**      **๑๑ บริการอาหารเช้า ณ ห้องอาหารโรงแรม**

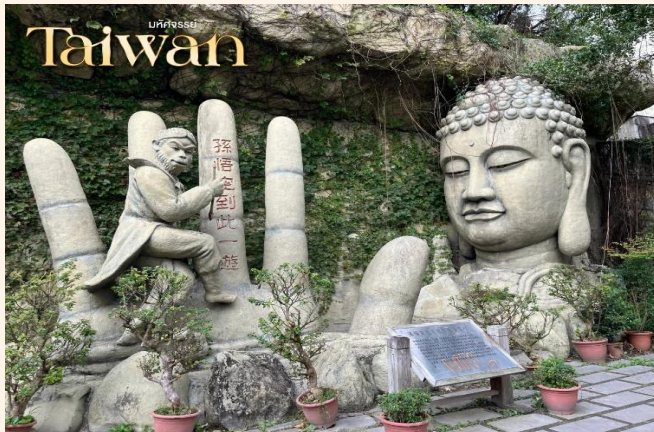
นำท่าน      แวะซื้อสินค้าผลิตภัณฑ์เครื่องสำอางต่างๆ ที่**ศูนย์เครื่องสำอาง** จากนั้น เดินทางสู่**เมืองเถาหยวน**  
จากนั้น      นำท่านสักการะ**วัดเถาหยวนเหว่ย**

**เทียน (Taoyuan Weitian Temple)**

เป็นวัดที่มีชื่อเสียงโด่งดังเรื่องการ  
สักการะองค์กวนอู (Guan Yu) โดยมี  
สถาปัตยกรรมที่สวยงามและวิหาร  
ขนาดใหญ่ เหมาะสำหรับการมาขอ  
พรเรื่องหน้าที่การงาน ความ  
ซื่อสัตย์ และความปลอดภัย **\*\*มี**



**อุโมงค์เงินให้รอดด้วยนะเชื่อว่าลอดอุโมงค์นี้จะสำเร็จและร่ำรวยเงินทองกลับไป\*\***





BT-TPE95\_TG\_NEWYEAR 30-02 JAN 27



กลางวัน  
จากนั้น

**๓ อีสรระอาหารกลางวัน ณ Gloria Outlet**  
นำท่านสนุกกับการช้อปปิ้ง **กลอเรีย เอ๊าท์**  
**เล็ต (Gloria Outlets)** ให้ท่านได้เลือกซื้อ  
สินค้าแบรนด์เนมมากมายในราคาสุดพิเศษ  
เช่น เสื้อผ้า รองเท้า กระเป๋าและสินค้าอื่นๆ  
อีกมากมาย



**ได้เวลาสมควรนำท่านเดินทางสู่สนามบินเถาหยวนเพื่อเตรียมตัวเดินทางกลับสู่ประเทศไทย**  
18.50 น. เดินทางกลับสู่ประเทศไทย **THAI AIRWAYS** เที่ยวบินที่ **TG635**  
**\*\*ใช้เวลาเดินทางประมาณ 4 ชั่วโมง\*\***  
21.45 น. เดินทางถึงสนามบินสุวรรณภูมิ กรุงเทพฯ โดยสวัสดิภาพ พร้อมความประทับใจมิรู้ลืม



BT-TPE95\_TG\_NEWYEAR 30-02 JAN 27

## อัตราค่าบริการและเงื่อนไขรายการท่องเที่ยว

วันเดินทาง	จำนวน	ผู้ใหญ่	ราคาเด็กไม่มี เตียง	พักเดี่ยว
<b>30 ธ.ค.69 – 02 ม.ค.70</b> (วันหยุดเทศกาลปีใหม่)	<b>20+1</b>	<b>35,999</b>	<b>34,999</b>	<b>8,000</b>

**\*\*ราคา INFANT (อายุไม่ถึง 2 ปี บริบูรณ์ ณ วันเดินทางกลับ) ท่านละ 8,000 บาท**

**อัตราค่าธรรมเนียมรายการทัวร์และตั๋วเครื่องบินแล้ว\*\***

**\*\*เด็กทารก ไม่มีที่นั่งบนเครื่องบิน ไม่มีน้ำหนักกระเป๋า ไม่มีเตียง\*\***

**\*\*โปรแกรมอาจมีการสลับสับเปลี่ยนหน้างานโดยคำนึงถึงประโยชน์ลูกค้าเป็นสำคัญ\*\***

**\*\*กรณีพัก 3 ท่าน กรุณาแจ้งเจ้าหน้าที่ก่อนทำการจอง เนื่องจากห้องพัก 3 ท่าน มีจำนวนจำกัด\*\***

ตั้งแต่นี้ เป็นต้นไป ทางประเทศไต้หวันมีการรณรงค์ลดโลกร้อน บางโรงแรมไต้หวันเริ่มมีการไม่ใช้/แจก ชุดของใช้ในโรงแรม เช่น สบู่ ยาสีฟัน แปรงสีฟัน และอื่นๆ เป็นต้น ทั้งนี้รบกวนลูกค้าทุกท่านนำของใช้ส่วนตัวมาเอง



BT-TPE95\_TG\_NEWYEAR 30-02 JAN 27



## อัตราค่าบริการรวม



- ✚** ตัวเครื่องบินไป - กลับพร้อมกระเป๋า สุวรรณภูมิ-ไทเป-สุวรรณภูมิ สายการบิน THAI AIRWAY (TG) อยู่ต่อต้องเสียค่าเปลี่ยนแปลงตั๋วไม่สามารถระบุที่นั่งได้ เป็นตัวหมู่คณะไม่สามารถสะสมไมล์ได้
- 🛫** ค่าระวางน้ำหนักกระเป๋าไม่เกิน 20 กก.ต่อ 1 ใบ (โหลดได้ท่านละ 1 ใบ) กระเป๋าถือขึ้นเครื่อง Hand Carry 7 กก.ต่อ 1 ใบ
- 🏠** ที่พักโรงแรมตามรายการ พักห้องละ 2-3 ท่าน (กรณีที่โรงแรมไม่มีห้องพักสำหรับ 3 ท่าน ลูกค้ำจะต้องเพิ่มเงินเป็นห้องพักห้องเดียว)
- 🍴** ค่าอาหารทุกมื้อตามรายการระบุ (สงวนสิทธิ์ในการสลับมือหรือเปลี่ยนแปลงเมนูอาหารตามสถานการณ์)
- 🚗** ค่าน้ำมันรถวันละ 1 ขวด/ท่าน
- 📍** ค่าเข้าชมสถานที่ท่องเที่ยวตามรายการระบุ
- 🚚** ค่ารถโค้ช รับ-ส่ง สถานที่ท่องเที่ยวตามรายการระบุ
- 👤** ภาษีน้ำมันและภาษีตัวทุกชนิด (สงวนสิทธิ์เก็บเพิ่มหากสายการบินปรับขึ้นก่อนวันเดินทาง)
- 📄** ภาษีมูลค่าเพิ่ม 7 % และภาษีหัก ณ ที่จ่าย 3%

ประกันอุบัติเหตุวงเงิน 1,000,000 บาท (เป็นไปเงื่อนไขตามกรมธรรม์)

เงื่อนไขประกันการเดินทาง ค่าประกันอุบัติเหตุและค่ารักษาพยาบาล **คุ้มครองเฉพาะกรณีที่ได้รับอุบัติเหตุระหว่างการเดินทาง ไม่คุ้มครองถึงการสูญเสียทรัพย์สินส่วนตัวและไม่คุ้มครองโรคประจำตัวและปัญหาสุขภาพอื่นๆของผู้เดินทาง**



BT-TPE95\_TG\_NEWYEAR 30-02 JAN 27

## อัตราค่าบริการไม่รวม

- ✘ ค่าทำหนังสือเดินทางไทย และค่าธรรมเนียมสำหรับผู้ถือพาสปอร์ตต่างชาติ
- ✘ ค่าวีซ่าเดินทางเข้าประเทศได้วันสำหรับชาวต่างชาติ
- ✘ ค่าน้ำหนักกระเป๋าเดินทางในกรณีที่เกิดเกินกว่าสายการบินกำหนด 20 กิโลกรัมต่อท่าน
- ✘ ค่าใช้จ่ายส่วนตัว อาทิ อาหารและเครื่องดื่มที่สั่งเพิ่มพิเศษ, โทรศัพท์-โทรสาร, อินเทอร์เน็ต, มินิบาร์, ซักรีดที่ไม่ได้ระบุไว้ในรายการ
- ✘ ค่าใช้จ่ายอันเกิดจากความล่าช้าของสายการบิน, อุบัติภัยทางธรรมชาติ, การประท้วง, การจลาจล, การนัดหยุดงาน, การถูกปฏิเสธไม่ให้ออกและเข้าเมืองจากเจ้าหน้าที่ตรวจคนเข้าเมืองและเจ้าหน้าที่กรมแรงงานทั้งที่เมืองไทยและต่างประเทศ ซึ่งอยู่นอกเหนือความควบคุมของบริษัทฯ
- ✘ หากหน่วยงานรัฐบาลไทย และ/หรือได้วันมีการปรับเปลี่ยนข้อกำหนดเกี่ยวกับการกักตัวเพิ่มเติม และ/หรือ ขอเรียกตรวจโรคเพิ่มเติม ทางผู้เดินทางจะต้องเป็นผู้รับผิดชอบค่าใช้จ่ายส่วนเกิน
- ✘ ค่าทิปไกด์ท้องถิ่น, พนักงานขับรถ, ผู้ช่วยคนขับรถ 1,500 NTD/ทริป/ลูกทัวร์ 1 ท่าน (บังคับตามระเบียบธรรมเนียมของประเทศ)
- ✘ ค่าทิปหัวหน้าทัวร์ตามสินน้ำใจของทุกท่านคะ (ไม่รวมในทิปไกด์ท้องถิ่นและคนขับรถคนละแต่ไม่บังคับทิปคะ)

\*\*ขณะนี้นักท่องเที่ยวชาวไทยได้รับการยกเว้นการทำวีซ่าหากมีการเปลี่ยนแปลงจะต้องกลับมายื่นวีซ่าเข้า-ออกปกติทางทัวร์จะต้องเรียกเก็บค่าวีซ่าเพิ่ม ตามที่สถานทูตกำหนด (ไม่รวมค่าบริการ)\*\*

\*\*กรุณาอ่านรายละเอียดโปรแกรมทัวร์และเงื่อนไขต่างๆ ก่อนทำการจองและชำระเงิน\*\*



BT-TPE95\_TG\_NEWYEAR 30-02 JAN 27



## เงื่อนไขการสำรองที่นั่งและการยกเลิกทัวร์



### การจองทัวร์

- กรุณาจองทัวร์ล่วงหน้า ก่อนการเดินทาง พร้อมชำระมัดจำ 20,000 บาท ส่วนที่เหลือชำระทันทีก่อนการเดินทางไม่น้อยกว่า 21 วัน มิฉะนั้นถือว่าท่านยกเลิกการเดินทางโดยอัตโนมัติ (ช่วงเทศกาล, วันหยุดนักขัตฤกษ์ กรุณาชำระก่อนเดินทาง 30 วัน)

### กรณียกเลิก : จอยกรูป

- ยกเลิกก่อนการเดินทาง 45 วันขึ้นไป บริษัทฯ จะคืนเงินค่ามัดจำให้ทั้งหมด โดยหักค่าใช้จ่ายที่เกิดขึ้นจริง ยกเว้นในกรณีวันหยุดเทศกาล, วันหยุดนักขัตฤกษ์ ยกเลิกก่อนการเดินทาง 60 วัน จะคืนเงินค่ามัดจำให้ทั้งหมด โดยหักค่าใช้จ่ายที่เกิดขึ้นจริง (ค่าใช้จ่ายที่เกิดขึ้นจริง อาทิเช่น ค่าตัวเครื่องบิน ค่าโรงแรม ฯลฯ)
- ยกเลิกการเดินทาง 45 วัน ก่อนการเดินทาง หักค่าทัวร์ 50% จากราคาขาย และหักค่าใช้จ่ายที่เกิดขึ้นจริงทั้งหมดไม่ว่ากรณีใด ๆ ทั้งสิ้น (ค่าใช้จ่ายที่เกิดขึ้นจริง อาทิเช่น ค่าตัวเครื่องบิน ค่าโรงแรม ฯลฯ)
- ยกเลิกการเดินทาง 30 วัน ก่อนการเดินทาง บริษัทฯ ขอสงวนสิทธิ์เก็บเงินค่าทัวร์ทั้งหมดไม่ว่ากรณีใด ๆ ทั้งสิ้น

### กรณียกเลิก : ตัดกรูป

- ยกเลิกหรือเลื่อนการเดินทางต้องทำก่อนการเดินทาง 60 วัน บริษัทฯจะคืนเงินค่ามัดจำให้ทั้งหมด ยกเว้นในกรณีวันหยุดเทศกาล, วันหยุดนักขัตฤกษ์ ทางบริษัทฯขอสงวนสิทธิ์ยึดเงินมัดจำโดยไม่มีเงื่อนไขใดๆทั้งสิ้น
- ยกเลิกการเดินทางภายใน 60 วัน ทางบริษัทฯขอสงวนสิทธิ์ยึดเงินมัดจำโดยไม่มีเงื่อนไขใดๆทั้งสิ้น
- ยกเลิกการเดินทางหลังชำระเต็มจำนวน ทางบริษัทฯขอสงวนสิทธิ์เก็บเงินค่าทัวร์ทั้งหมดโดยไม่มีเงื่อนไขใดๆทั้งสิ้น

### กรณีเจ็บป่วย

- กรณีเจ็บป่วย จนไม่สามารถเดินทางได้ ซึ่งจะต้องมีใบรับรองแพทย์จากโรงพยาบาลรับรอง บริษัทฯจะทำการเลื่อนการเดินทางของท่านไปยังคณะต่อไป แต่ทั้งนี้ท่านจะต้องเสียค่าใช้จ่ายที่ไม่สามารถยกเลิกหรือเลื่อนการเดินทางได้ตามความเป็นจริง
- ในกรณีเจ็บป่วยยกเว้นก่อนล่วงหน้าเพียง 7 วันทำการ ทางบริษัทฯ ขอสงวนสิทธิ์ในการคืนเงินทุกกรณี

กรณีจองทัวร์วันหยุดเทศกาล, วันหยุดนักขัตฤกษ์, วันหยุดยาวต่อเนื่อง และได้มีการแจ้งยกเลิกทัวร์ ทางบริษัทฯขอสงวนสิทธิ์เก็บค่าทัวร์ทั้งหมด โดยไม่มีเงื่อนไขใด ๆ ทั้งสิ้น



BT-TPE95\_TG\_NEWYEAR 30-02 JAN 27

## เงื่อนไขอื่น ๆ

- บริษัทฯ ขอสงวนสิทธิ์ในการเก็บค่าใช้จ่ายทั้งหมด กรณีท่านยกเลิกการเดินทางและมีผลทำให้คณะเดินทางไม่ครบตามจำนวนที่บริษัทฯ กำหนดไว้ (15 ท่านขึ้นไป) เนื่องจากเกิดความเสียหายต่อทางบริษัทฯ และผู้เดินทางอื่นที่เดินทางในคณะเดียวกัน บริษัทฯ ต้องนำไปชำระค่าเสียหายต่าง ๆ ที่เกิดจากการยกเลิกของท่าน
- คณะผู้เดินทางจำนวน 15 ท่านขึ้นไป จึงออกเดินทาง ในกรณีที่มีผู้เดินทางไม่ถึง 15 ท่าน ขอสงวนสิทธิ์เลื่อนวันเดินทาง หรือยกเลิกการเดินทาง โดยทางบริษัทฯ จะแจ้งให้ท่านทราบล่วงหน้า 10 วันก่อนการเดินทาง
- กรณีที่ท่านต้องออกตัวภายใน เช่น (ตัวเครื่องบิน, ตัวรถทัวร์, ตัวรถไฟ) กรุณาสอบถามที่เจ้าหน้าที่ทุกครั้งก่อนทำการออกตัว เนื่องจากสายการบินอาจมีการปรับเปลี่ยนไฟล์ทบิน หรือเวลาบิน โดยไม่ได้แจ้งให้ทราบล่วงหน้า ทางบริษัทฯ จะไม่รับผิดชอบใดๆ ในกรณี ถ้าท่านออกตัวภายในโดยไม่แจ้งให้ทราบและหากไฟล์ทบินมีการปรับเปลี่ยนเวลาบินเพราะถือว่าท่านยอมรับในเงื่อนไขดังกล่าว
- กรณีผู้เดินทางที่ต้องการความช่วยเหลือเป็นพิเศษ เช่น การขอใช้วีลแชร์ที่สนามบิน กรุณาแจ้งบริษัทฯ อย่างน้อย 7 วันก่อนการเดินทาง หรือเริ่มตั้งแต่ท่านจองทัวร์ มิฉะนั้นทางบริษัทฯ ไม่สามารถจัดการได้ล่วงหน้า ทางบริษัทฯ ขอสงวนสิทธิ์ในการเรียกเก็บค่าใช้จ่ายตามจริงที่เกิดขึ้นกับผู้เดินทาง (ถ้ามี)
- กรณีใช้หนังสือเดินทางราชการ (เล่มน้ำเงิน) เดินทางเพื่อการท่องเที่ยวเกี่ยวกับคณะทัวร์ หากท่านถูกปฏิเสธในการเข้า – ออกประเทศใดๆ ก็ตาม ทางบริษัทฯ ขอสงวนสิทธิ์ไม่คืนค่าทัวร์และรับผิดชอบใด ๆ ทั้งสิ้น
- เมื่อท่านได้ชำระเงินมัดจำหรือทั้งหมด ทางบริษัทฯ จะถือว่าท่านรับทราบและยอมรับในเงื่อนไขต่างๆ ของบริษัทฯ ที่ได้ระบุไว้ในรายการทัวร์ทั้งหมด

## โรงแรมที่พัก

- ☞ ห้องพักแต่ละโรงแรมแตกต่างกัน ห้องเดี่ยว (Single), ห้องคู่ (Twin/Double) และห้องพักแบบ 3 ท่าน (Triple Room) ห้องพักแต่ละประเภทอาจจะไม่ติดกันหรืออยู่คนละชั้น และบางโรงแรมอาจจะไม่มีห้องพักแบบ 3 ท่าน ลูกค้าน่าจะต้องเสียค่าห้องพักเดี่ยวเพิ่ม (ห้อง3ท่าน อาจจะเป็นเตียงใหญ่ 1 เตียง+เตียงเสริม หรือ เตียงใหญ่ 2 เตียง) ซึ่งประเภทห้องขึ้นอยู่กับมาตรฐานของแต่ละโรงแรม
- ☞ โรงแรมไม่ได้หวั้นห้องที่เป็นห้องเดี่ยวอาจเป็นห้องที่มีขนาดกะทัดรัด และไม่มีอ่างอาบน้ำบางโรงแรมแต่ละชั้นจะมีเพียงไม่กี่ห้องซึ่งในกรณีมาเป็นครอบครัวใหญ่ใช้หลายห้อง ห้องพักอาจจะไม่ได้ติดกันและอาจจะได้คนละชั้นและบางโรงแรมอาจจะไม่มีลิฟต์ซึ่งขึ้นอยู่กับการออกแบบของแต่ละโรงแรมนั้น ๆ

**\*\*กรุณาอ่านเงื่อนไขการจองแบบ 3 ท่านหากลูกค้าพึงพอใจทางบริษัทฯ จะถือว่าท่านยอมรับในเงื่อนไขของห้องพักดังกล่าว\*\***



BT-TPE95\_TG\_NEWYEAR 30-02 JAN 27



## อาหาร

🍴 อาหารที่ประเทศไต้หวัน ทางทัวร์จะจัดทั้งอาหารจีนและอาหารท้องถิ่น ซึ่งรสชาติจะเป็นไปตามสไตล์ไต้หวัน อาจจะไม่ได้ถูกปากคนไทยในบางมื้อ



## ข้อมูลสำคัญ

การท่องเที่ยวประเทศไต้หวันนั้นจะต้องมีการเข้าชมสินค้าของทางรัฐบาล เพื่อเป็นการส่งเสริมการท่องเที่ยวดังกล่าว คือ ร้านสับปรรด,ร้านชา,ร้านสร้อย,ร้านเครื่องสำอาง เป็นต้น หากท่านใดไม่เข้าร้านดังกล่าวจะต้องจ่ายค่าทัวร์เพิ่มร้านละ 500 บาท/ท่าน/ร้าน ทางบริษัทฯจะถือว่าท่านรับทราบและยอมรับเงื่อนไขดังกล่าวแล้ว

อาหารที่ประเทศไต้หวัน ได้รับอิทธิพลมาจากจีน โดยรสชาติจะออกไปทางจัดส่วนใหญ่รสไม่ค่อยจัดและอาหารทะเลก็จะเป็นขนาดของตามประเทศไต้หวัน

บริษัทฯ ขอเรียนแจ้งให้ทราบ การบริการของรถบัสนำเที่ยว ตามกฎหมายของไต้หวัน สามารถให้บริการวันละ 11 ชั่วโมง / วัน มีอาจเพิ่มเวลาได้โดยมีคักเทศก์และคนขับจะเป็นผู้บริหารเวลาตามความเหมาะสม ทั้งนี้ขึ้นอยู่กับสภาพการจราจรในวันเดินทางนั้นๆ เป็นหลัก บริษัทฯ ขอสงวนสิทธิ์ในการปรับเปลี่ยนเวลาท่องเที่ยวตามสถานที่ต่างๆในโปรแกรมการเดินทางตามความเหมาะสม



BT-TPE95\_TG\_NEWYEAR 30-02 JAN 27

## รายละเอียดเพิ่มเติม

- บริษัทฯ มีสิทธิ์ในการเปลี่ยนแปลงโปรแกรมทัวร์ในกรณีที่เกิดเหตุสุดวิสัยจนไม่อาจแก้ไขได้
- เที่ยวบิน , ราคาและรายการท่องเที่ยว สามารถเปลี่ยนแปลงได้ตามความเหมาะสมโดยคำนึงถึงผลประโยชน์ของผู้เดินทางเป็นสำคัญ
- หนังสือเดินทางต้องมีอายุการใช้งานเหลือไม่น้อยกว่า 6 เดือน และบริษัทฯ รับผิดชอบเฉพาะผู้มีจุดประสงค์เดินทางเพื่อท่องเที่ยวเท่านั้น (หนังสือเดินทางต้องมีอายุเหลือใช้งานไม่น้อยกว่า 6 เดือน บริษัทฯ ไม่รับผิดชอบหากอายุเหลือไม่ถึงและไม่สามารถเดินทางได้)
- ทางบริษัทฯ จะไม่รับผิดชอบใดๆ ทั้งสิ้น หากเกิดความล่าช้าของสายการบิน, สายการบินยกเลิกบิน , การประท้วง, การนัดหยุดงาน, การก่อกองกลางหรือกรณีท่านถูกปฏิเสธการเข้าหรือออกเมืองจากเจ้าหน้าที่ตรวจคนเข้าเมือง หรือ เจ้าหน้าที่กรมแรงงานทั้งจากไทย และต่างประเทศซึ่งอยู่นอกเหนือความรับผิดชอบของบริษัทฯ หรือเหตุภัยพิบัติทางธรรมชาติ (ซึ่งลูกค้าจะต้องยอมรับในเงื่อนไขนี้ในกรณีที่เกิดเหตุสุดวิสัย ซึ่งอาจจะปรับเปลี่ยนโปรแกรมตามความเหมาะสม)
- ทางบริษัทฯ จะไม่รับผิดชอบใดๆ ทั้งสิ้น หากผู้เดินทางประสบเหตุสภาวะฉุกเฉินจากโรคประจำตัว ซึ่งไม่ได้เกิดจากอุบัติเหตุในรายการท่องเที่ยว (ซึ่งลูกค้าจะต้องยอมรับในเงื่อนไขนี้ในกรณีที่เกิดเหตุสุดวิสัย ซึ่งอยู่นอกเหนือความรับผิดชอบของบริษัทฯ)
- ทางบริษัทฯ จะไม่รับผิดชอบใดๆ ทั้งสิ้น หากท่านใช้บริการของทางบริษัทฯ ไม่ครบ อาทิ ไม่เที่ยวบางรายการ, ไม่ทานอาหารบางมื้อ, เพราะค่าใช้จ่ายทุกอย่างทางบริษัทฯ ได้ชำระค่าให้ตัวแทนต่างประเทศแบบเหมาจ่ายขาด ก่อนเดินทางเรียบร้อยแล้ว เป็นการชำระเหมาขาด
- ทางบริษัทฯ จะไม่รับผิดชอบใดๆ ทั้งสิ้น หากเกิดสิ่งของสูญหายจากการโจรกรรมและหรือเกิดอุบัติเหตุที่เกิดจากความประมาทของนักท่องเที่ยวเองหรือในกรณีที่กระเป๋าเกิดสูญหายหรือชำรุดจากสายการบิน
- กรณีที่การตรวจคนเข้าเมืองทั้งที่กรุงเทพฯ และในต่างประเทศปฏิเสธมิให้เดินทางออกหรือเข้าประเทศที่ระบุไว้ในรายการเดินทางบริษัทฯ ขอสงวนสิทธิ์ที่จะไม่คืนค่าบริการไม่ว่ากรณีใดๆ ทั้งสิ้น
- ตัวเครื่องบินเป็นตัวราคาพิเศษ กรณีที่ท่านไม่เดินทางพร้อมคณะไม่สามารถนำมาเลื่อนวันหรือคืนเงินและไม่สามารถเปลี่ยนชื่อได้ หากมีการปรับราคาบัตรโดยสารสูงขึ้น ตามอัตราค่าน้ำมันหรือค่าเงินแลกเปลี่ยน ทางบริษัทฯ ขอสงวนสิทธิ์ปรับราคาตัวดังกล่าว
- เมื่อท่านตกลงชำระเงินไม่ว่าทั้งหมดหรือบางส่วนผ่านตัวแทนของบริษัทฯ หรือชำระโดยตรงกับทางบริษัทฯ ทางบริษัทฯ จะถือว่าท่านได้ยอมรับในเงื่อนไขข้อตกลงต่างๆ ที่ได้ระบุไว้ข้างต้นนี้แล้วทั้งหมด
- กรุ๊ปที่เดินทางช่วงวันหยุดหรือเทศกาลที่ต้องการันตีมัดจำกับสายการบินหรือผ่านตัวแทนในประเทศหรือต่างประเทศ รวมถึงเที่ยวบินพิเศษ เช่น Charter Flight , Extra Flight จะไม่มีการคืนเงินมัดจำหรือค่าทัวร์ทั้งหมด
- ในกรณีของ PASSPORT นั้น จะต้องไม่มีการชำรุด เปียกน้ำ การขีดเขียนรูปต่างๆ หรือแม้กระทั่งตราปั๊มลายการ์ตูน ที่ไม่ใช่การประทับตราอย่างเป็นทางการของตม. กรุณาตรวจสอบ PASSPORT ของท่านก่อนการเดินทางทุกครั้ง หาก ตม. ปฏิเสธการเข้า-ออกเมืองของท่าน ทางบริษัทฯ จะไม่รับผิดชอบใดๆ ทั้งสิ้น
- กรณีมี “คดีความ” ที่ไม่อนุญาตให้ท่านเดินทางออกนอกประเทศได้ โปรดทำการตรวจสอบก่อนการจองทัวร์ว่าท่านสามารถเดินทางออกนอกประเทศได้หรือไม่ ถ้าไม่สามารถเดินทางได้ ซึ่งเป็นสิ่งที่อยู่เหนือการควบคุมของบริษัทฯ ทางบริษัทฯ จะไม่รับผิดชอบใดๆ ทั้งสิ้น
- กรณี “หญิงตั้งครรภ์” ท่านจะต้องมีใบรับรองแพทย์ ระบุชัดเจนว่าสามารถเดินทางออกนอกประเทศได้ รวมถึงรายละเอียดอายุครรภ์ที่ชัดเจน สิ่งนี้อยู่เหนือการควบคุมของบริษัทฯ ทางบริษัทฯ จะไม่รับผิดชอบใดๆ ทั้งสิ้น
- ภาพที่ใช้เพื่อการโฆษณาเท่านั้น
- ทางบริษัทฯ ขออนุญาตเก็บค่าทิปไกด์ท้องถิ่นและคนขับรถ : 1,500 NTD/ลูกทัวร์ 1 ท่าน ณ สนามบินในวันเช็คอิน

\*\* ก่อนตัดสินใจจองทัวร์ ควรอ่านเงื่อนไขการเดินทางและรายการทัวร์อย่างละเอียดทุกหน้าอย่างถี่ถ้วนแล้วจึงมัดจำเพื่อประโยชน์ของท่านเอง ทางบริษัทฯ จะถือว่า ท่านรับทราบและยอมรับในเงื่อนไขต่างๆ ของบริษัทฯ ที่ได้ระบุไว้ในรายการทัวร์ทั้งหมด\*\*